



ASUMISOIKEUS

# Viilivati 2

Espoo, Kera





# Viilivati 2

02630 Espoo

## RAKENNUTTAJA

TA-Rakennuttaja Oy

## ARKKITEHTISUUNNITTELU

Arkkitehtitoimisto Pet Michael Oy / Kim Michael

## PÄÄURAKOITSIJA

YIT Housing Oy

## RAHOITUS

ARA ja Kuntarahoitus Oyj

## MYynti

TA-Asumisoikeus Oy  
Kutojantie 6–8  
02630 Espoo  
Puh. 045 7734 3911

## SISÄLTÖ

Kohteen esittely  
Huoneistoluettelo  
Asemapiirros  
Julkisivukuvat  
Piiirustusmerkinnät  
Kerroslohjat  
Huoneistolohjat  
Rakennustapaseloste





## Viilivati 2

***Kuusikerroksisessa kerrostalossa on kaikkiaan 54 viihtyisää asumisoikeuskotia. Sisäpihalla on leikki- ja oleskelualueet asukkaiden käyttöön.***

Viilivati 2:n asumisoikeustaloon valmistuu kaikkiaan 54 asuntoa kahteen portaikkoon. Viilivati 2 on osa useamman talon korttelia, jonka sisäpihalle muodostuu suojaisa vihreä sisäpiha, josta löytyy piha-, oleskelu ja leikki-alue korttelin yhteiskäyttöön. Jätehuone sijaitsee taloon kytkeytyvässä yksikerroksisessa ulkorakennuksessa.

Autopaikkoja on yhteensä 34 kappaletta ja ne sijaitsevat erillisessä korttelin yhteisessä parkkihallissa. Parkkihallin paikkojen lisäksi piha-alueella sijaitsee yksi liikuntaesteisten pysäköintipaikka esteettömän sisäänkäynnin yhteydessä.

Maantasokerroksessa sijaitsee neljän asunnon lisäksi yhteistilat, kuten irtainvarastot, ulkoiluväline- ja lastenvaunuvälinevarasto, saunatila, pesula ja kuivaushuone. Pesuhuoneen yhteydessä sijaitsevalla lasitetulla parvekkeella voi vilvoitella saunan jälkeen.

Talo on savuton. Porrashuoneiden pääulko-ovella on koodilukko.



Yksi kerrostalo 6 krs



54 asumisoikeusasuntoa



Arvioitu valmistuminen  
6/2025



Talosauna, pesula ja kuivaushuone



34 autopaikkaa parkkihallissa



Yksi liikuntaesteisten pysäköintipaikka



Savuton kohde



<b>1h+kt+alk</b>	<b>34,5 m<sup>2</sup></b>
<b>2h+kt</b>	<b>40,0–47,0 m<sup>2</sup></b>
<b>2h+kt+s</b>	<b>52,0–60,5 m<sup>2</sup></b>
<b>3h+kt</b>	<b>58,5–66,5 m<sup>2</sup></b>
<b>3h+kt+s</b>	<b>67,5 m<sup>2</sup></b>
<b>4h+kt+s</b>	<b>81,0–86,5 m<sup>2</sup></b>

## Laajasta asuntovalikoimasta löytyy asunto sinkulle, pariskunnalle ja perheelle

### *Etsipä sitten yksiötä, kaksiota tai isompaa perhe-asuntoa, löytyy sopiva asunto Kerasta osoitteesta Viilivati 2.*

Asuntovalikoimassa on yksi alkovillinen yksiö ensimmäisessä kerroksessa. Muut asunnot ovat erikokoisia kaksioita, kolmioita sekä neljän huoneen asuntoja. Isommissa asunnoissa asumismukavuutta lisää erillinen wc. Yksityisyyttä asuntoihin tuo mattavalkoiset sälekaihtimet. Osassa asuntoja on oma sauna.

Vaaleat ja neutraalit värit ja materiaalit antavat vapauden sisustaa asunto juuri omanlaiseksi. Asunnoissa on laminaattilattia, kylpyhuoneiden seinissä ja latioissa on keraamiset laatat. Pesuhuoneessa on liitännät ja tilavaraukset pyykinpesukoneelle ja kuivausrummulle. Asunnot varustetaan kylmän- ja lämpimän käyttöveden etäluettavilla vesimittareilla. Yksityisyyttä asuntoihin tuo mattavalkoiset sälekaihtimet.

Keittiössä on lattialiesi, jääkaappipakastin, astianpesukone ja tilavaraus mikroaaltouunille. Isommissa neljän huoneen perheasunnoissa on lisäksi lisävaraus kylmäkaapille. Keittiön välitilassa on laminaattinen välitilalevy.

Kadun puoleisella julkisivulla parvekkeet ovat lasitettuja mutta sisäpuolelta puoleiset parvekkeet lasittamattomia.

#### **Keittiö**

Lattialiesi, liesikupu, jääkaappipakastin, astianpesukone  
Tilavaraus mikroaaltouunille

#### **Kylpyhuone**

Tilavaraukset pyykinpesukoneelle ja kuivausrummulle

#### **Lattiat**

Laminaatti / laatta

#### **Ikkunat**

Sälekaihtimet

#### **Parvekkeet**

Parvekkeet ovat lasitettuja kadun puoleisella julkisivulla.

#### **Lämmitys / Ilmanvaihto**

Kaukolämpö, Patterilämmitys  
Pesuhuoneiden lattiassa lattialämmitys  
Lämmöntalteenotolla varustettu huoneistokohtainen ilmanvaihtokone  
Huoneistokohtaiset kylmän ja lämpimän käyttöveden vesimittarit

#### **Tietoliikenne / Antennijärjestelmä**

Kaapeli-TV

HUONEISTOLUETTELO  
21.5.2024

Porras	Kerros	Huoneisto	Huoneistotyyppi	Pinta-ala m2
A	1. Kerros	A1	4h+kt+s	86,5
	1. Kerros	A2	2h+kt+s	52,0
	2. Kerros	A3	4h+kt+s	81,0
	2. Kerros	A4	4h+kt+s	86,5
	2. Kerros	A5	2h+kt	40,0
	2. Kerros	A6	2h+kt+s	52,0
	2. Kerros	A7	3h+kt	58,5
	3. Kerros	A8	4h+kt+s	81,0
	3. Kerros	A9	4h+kt+s	86,5
	3. Kerros	A10	2h+kt	40,0
	3. Kerros	A11	2h+kt+s	52,0
	3. Kerros	A12	3h+kt	58,5
	4. Kerros	A13	4h+kt+s	81,0
	4. Kerros	A14	4h+kt+s	86,5
	4. Kerros	A15	2h+kt	40,0
	4. Kerros	A16	2h+kt+s	52,0
	4. Kerros	A17	3h+kt	58,5
	5. Kerros	A18	4h+kt+s	81,0
	5. Kerros	A19	4h+kt+s	86,5
	5. Kerros	A20	2h+kt	40,0
	5. Kerros	A21	2h+kt+s	52,0
	5. Kerros	A22	3h+kt	58,5
	6. Kerros	A23	4h+kt+s	81,0
	6. Kerros	A24	4h+kt+s	86,5
	6. Kerros	A25	2h+kt	40,0
	6. Kerros	A26	2h+kt+s	52,0
	6. Kerros	A27	3h+kt	58,5

HUONEISTOLUETTELO  
21.5.2024

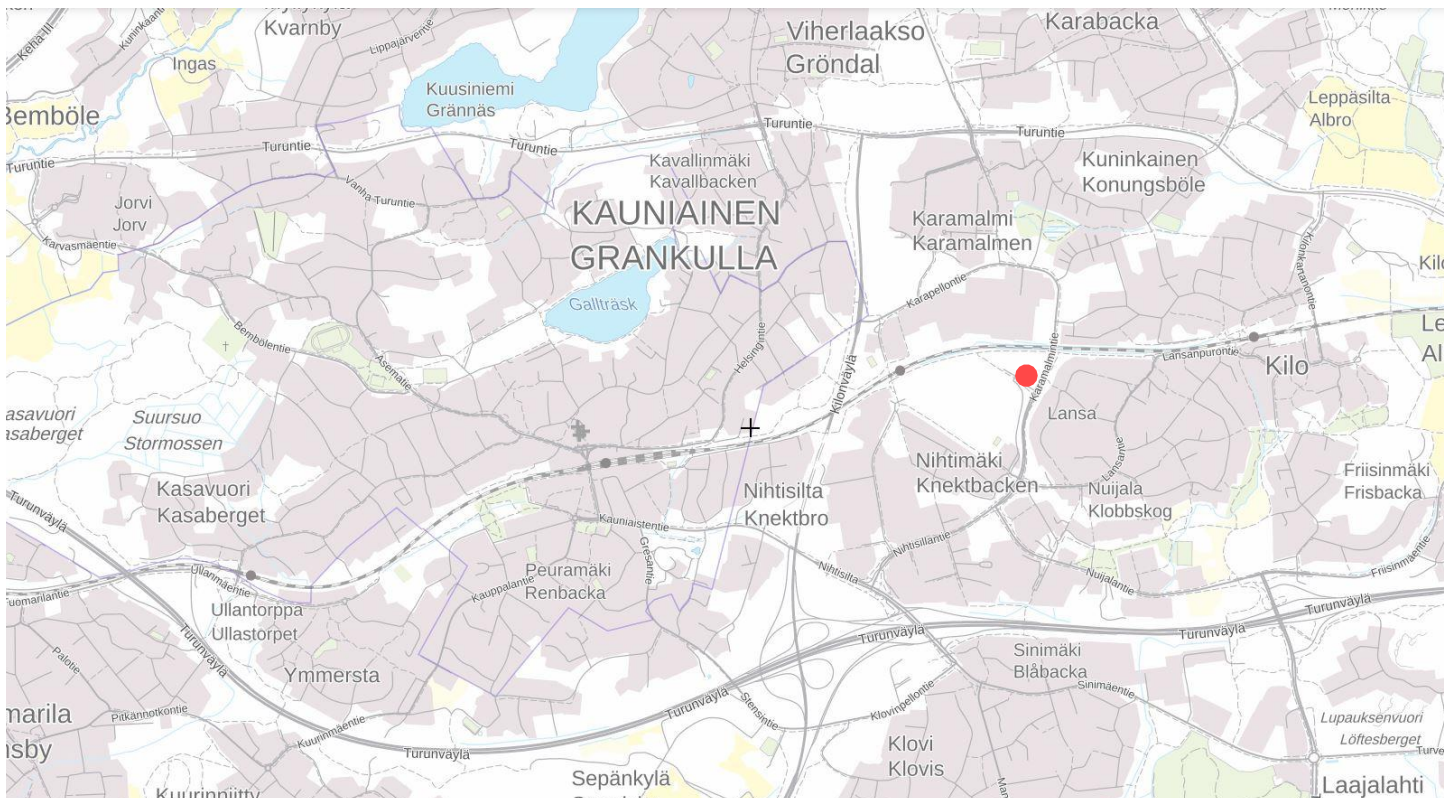
Porras	Kerros	Huoneisto	Huoneistotyyppi	Pinta-ala m2
B	1. Kerros	B28	2h+kt+s	60,5
	1. Kerros	B29	1h+kt+alk.	34,5
	2. Kerros	B30	3h+kt	66,5
	2. Kerros	B31	2h+kt+s	53,0
	2. Kerros	B32	2h+kt	47,0
	2. Kerros	B33	3h+kt+s	67,5
	2. Kerros	B34	3h+kt+s	67,5
	3. Kerros	B35	3h+kt	66,5
	3. Kerros	B36	2h+kt+s	53,0
	3. Kerros	B37	2h+kt	47,0
	3. Kerros	B38	3h+kt+s	67,5
	3. Kerros	B39	3h+kt+s	67,5
	4. Kerros	B40	3h+kt	66,5
	4. Kerros	B41	2h+kt+s	53,0
	4. Kerros	B42	2h+kt	47,0
	4. Kerros	B43	3h+kt+s	67,5
	4. Kerros	B44	3h+kt+s	67,5
	5. Kerros	B45	3h+kt	66,5
	5. Kerros	B46	2h+kt+s	53,0
	5. Kerros	B47	2h+kt	47,0
	5. Kerros	B48	3h+kt+s	67,5
	5. Kerros	B49	3h+kt+s	67,5
	6. Kerros	B50	3h+kt	66,5
	6. Kerros	B51	2h+kt+s	53,0
6. Kerros	B52	2h+kt	47,0	
6. Kerros	B53	3h+kt+s	67,5	
6. Kerros	B54	3h+kt+s	67,5	
Yhteensä:		<b>54</b>		<b>3331,0</b>

HUONEISTOLUETTELO  
21.5.2024

1 kpl	1h+kt+alk.	34,5 m <sup>2</sup>
5 kpl	2h+kt	40,0 m <sup>2</sup>
5 kpl	2h+kt	47,0 m <sup>2</sup>
6 kpl	2h+kt+s	52,0 m <sup>2</sup>
5 kpl	2h+kt+s	53,0 m <sup>2</sup>
1 kpl	2h+kt+s	60,5 m <sup>2</sup>
5 kpl	3h+kt	58,5 m <sup>2</sup>
5 kpl	3h+kt	66,5 m <sup>2</sup>
5 kpl	3h+kt+s	67,5 m <sup>2</sup>
5 kpl	3h+kt+s	67,5 m <sup>2</sup>
5 kpl	4h+kt+s	81,0 m <sup>2</sup>
6 kpl	4h+kt+s	86,5 m <sup>2</sup>

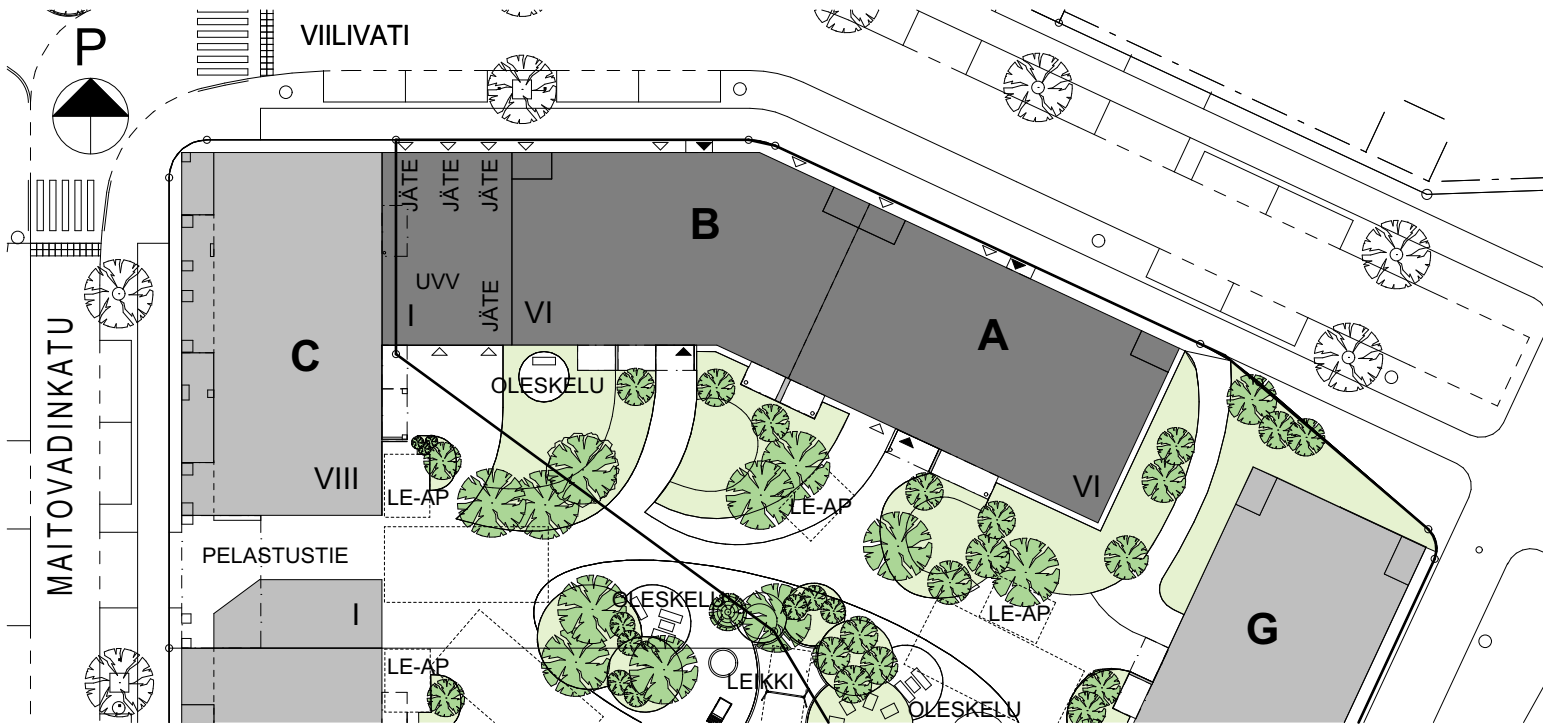


SIJAINKARTTA  
21.5.2024

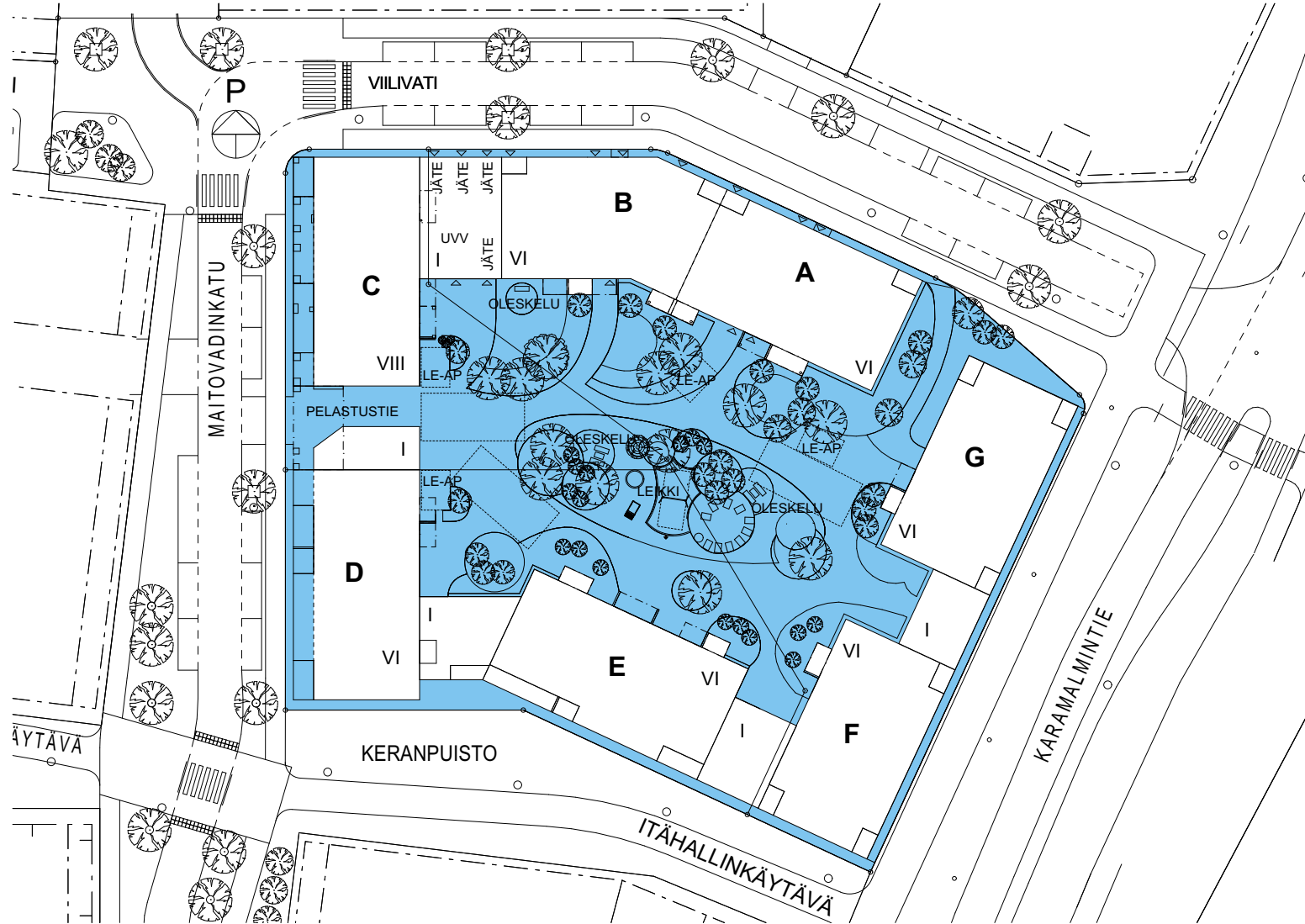


ASEMAPIIROS  
21.5.2024

Pidätämme oikeuden muutoksiin.



PIHOJEN HALLINTA-ALUEET  
21.5.2024



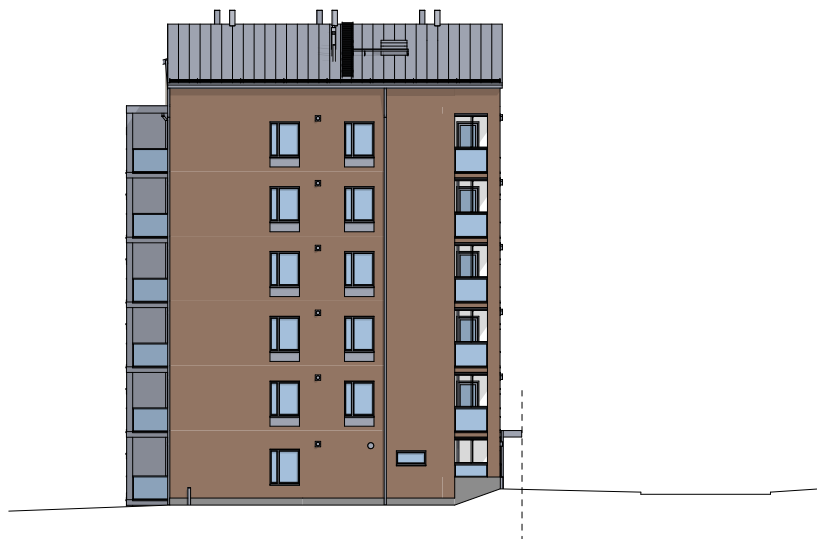
**Yhteiskäytössä oleva piha-alue, kulkuväylä tai istutus.**

Maantason alueet liittyvät tonttien yhteiskäytössä olevaan suurempaan kokonaisuuteen (AH-alue). Katso yhteisjärjestelysopimus.

JULKISIVUT 1/2

21.5.2024

Pidätämme oikeuden muutoksiin.



JULKISIVU KAAKKOON

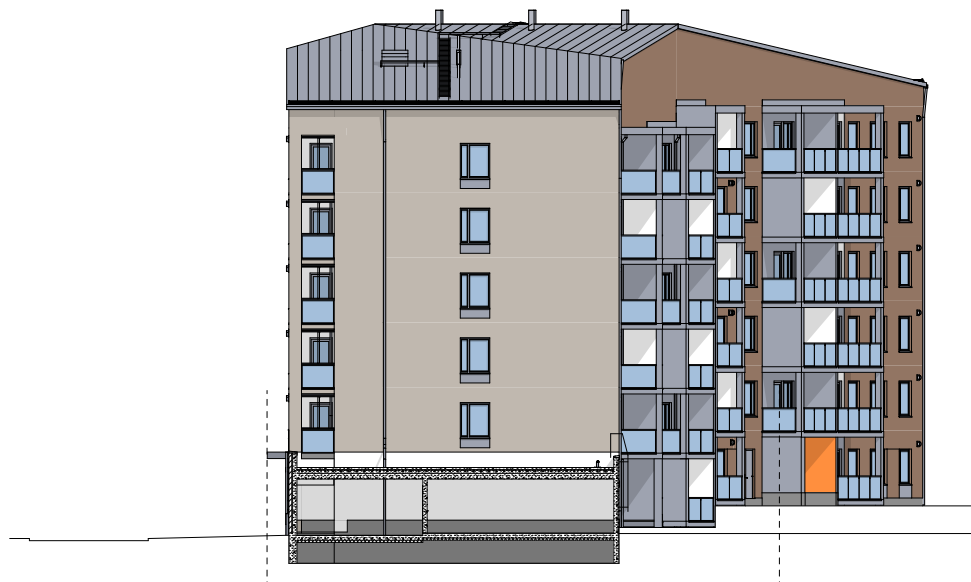


JULKISIVU KOILLISEEN / POHJOISEEN

JULKISIVUT 2/2

21.5.2024

Pidätämme oikeuden muutoksiin.



JULKISIVU LÄNTEEN



JULKISIVU ETELÄÄN / LOUNAASEEN

MERKKIEN SELITYKSET  
21.5.2024

	siivouskomero/pyykkikaappi
	tankokaappi
	hyllykaappi
	jääkaappi
	jääkaappipakastin
	pakastin
	liesi ja uuni, päällä liesituuletin
	astianpesukone
(MU)	tilavaraus mikrolle
	keittiön pesualtaat ja hana
	tilavaraus pyykinpesukoneelle ja kuivausrummulle, yläpuolella lämmöntalteenottokone
	sähköryhmäkeskus
	pesuallas, hana ja peilikaappi
	wc-istuin ja bideesuihku
→	suihku
	saunan kiuas
•	parvekkeen vedepoistoputki
	katon alaslasku, kotelo tai kattopalkki
	luukkutikas, varatie

HUONELYHENTEET:

ET eteinen

KT keittotila

OH olohuone

MH makuuhuone

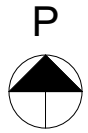
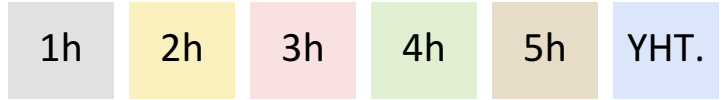
KH kylpyhuone

S sauna

WC erillis-wc

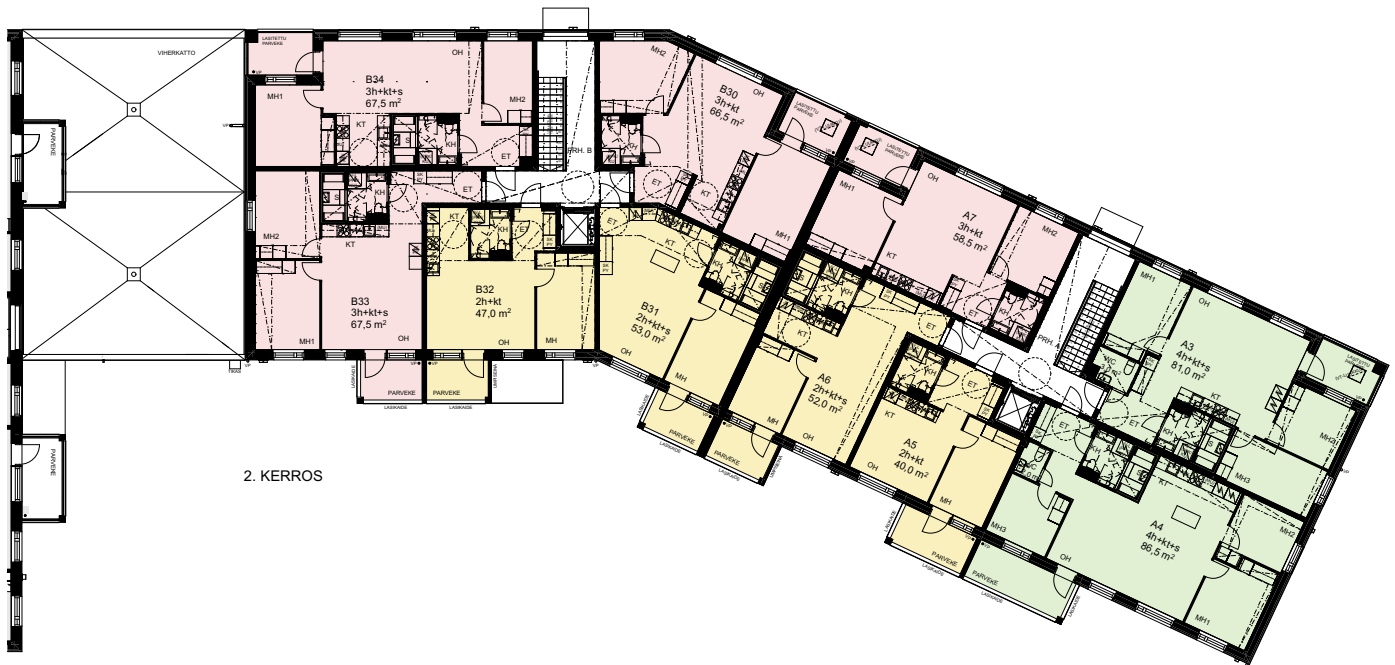
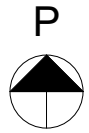
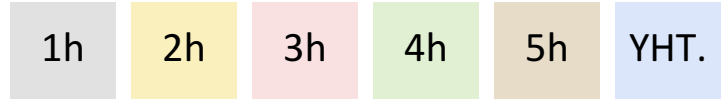
KERROSPOHJA, 1. KERROS  
21.5.2024

Pidätämme oikeuden muutoksiin.



1. KERROS

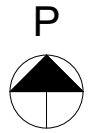
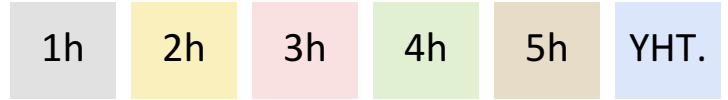
KERROSPOHJA, 2. KERROS  
21.5.2024  
Pidätämme oikeuden muutoksiin.





KERROSPOHJA, 3. KERROS  
21.5.2024

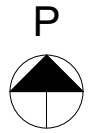
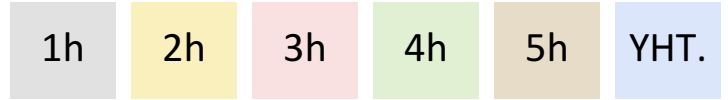
Pidätämme oikeuden muutoksiin.



3. KERROS

KERROSPOHJA, 4. KERROS  
21.5.2024

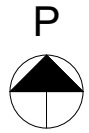
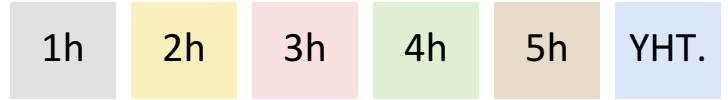
Pidätämme oikeuden muutoksiin.



4. KERROS

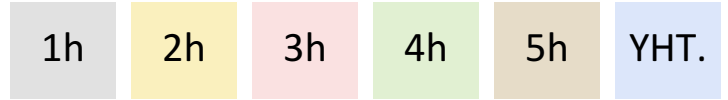
KERROSPOHJA, 5. KERROS  
21.5.2024

Pidätämme oikeuden muutoksiin.



5. KERROS

KERROSPOHJA, 6. KERROS  
21.5.2024  
Pidätämme oikeuden muutoksiin.



6. KERROS

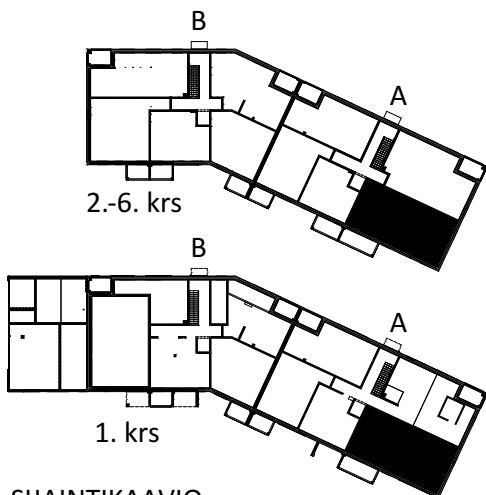
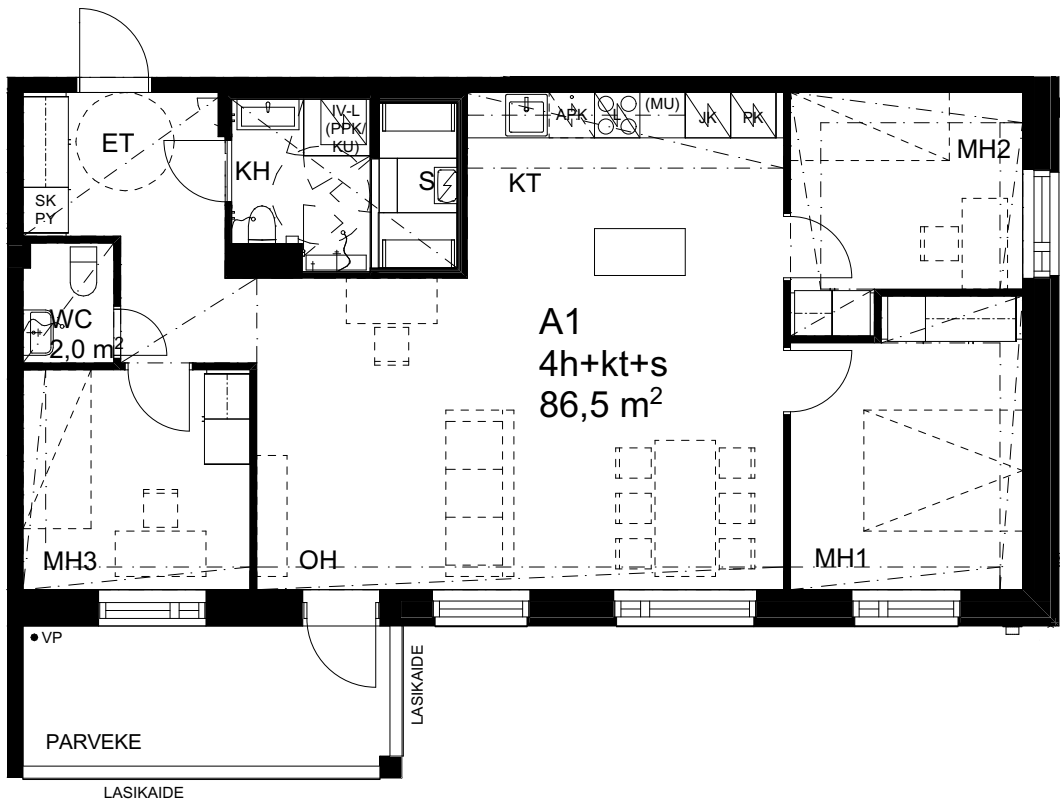
HUONEISTOPOHJA 1:100

21.5.2024

Pidätämme oikeuden muutoksiin.

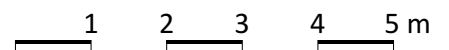
**4h+kt+s**  
**86,5 m<sup>2</sup>**

A1 1. krs  
A4 2. krs  
A9 3. krs  
A14 4. krs  
A19 5. krs  
A24 6. krs



SIJAINTIKAAVIO

POHJAPIIRROS 1:100



Asuinhuoneistojen ikkunoiden alareunat n. ar. 670 mm lattiapinnasta.  
Asuinhuoneistojen ikkunoiden yläreunat n. yr. 2290 mm lattiapinnasta.  
Varatieluukuttikkaan sijainti vaihtelee kerroksittain.

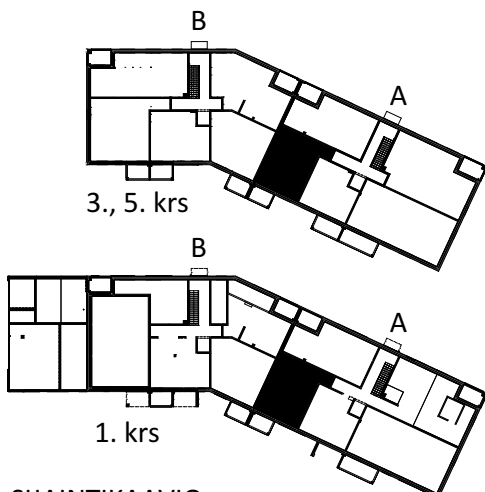
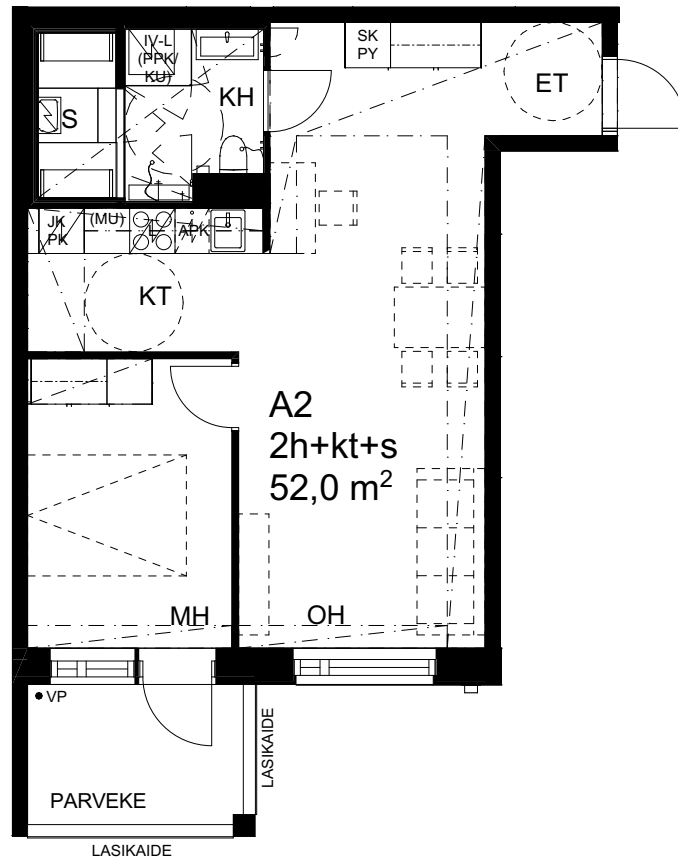
HUONEISTOPOHJA 1:100

21.5.2024

Pidätämme oikeuden muutoksiin.

**2h+kt+s**  
**52,0 m<sup>2</sup>**

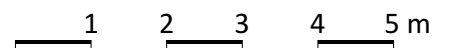
A2 1. krs  
A11 3. krs  
A21 5. krs



SIJAINTIKAAVIO

Asuinhuoneistojen ikkunoiden alareunat n. ar. 670 mm lattiapinnasta.  
Asuinhuoneistojen ikkunoiden yläreunat n. yr. 2290 mm lattiapinnasta.  
Varatieluukuttikkaan sijainti vaihtelee kerroksittain.

POHJAPIIRROS 1:100



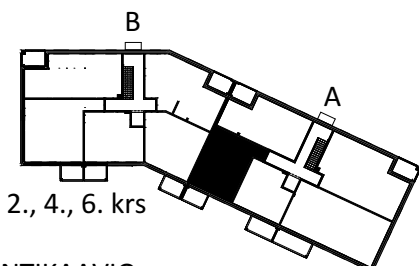
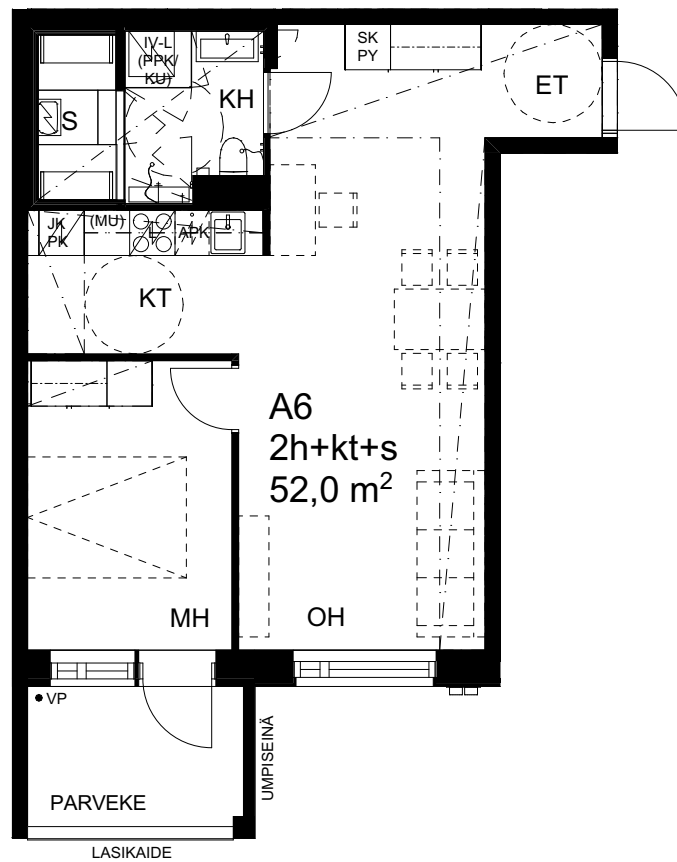
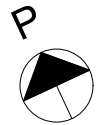
HUONEISTOPOHJA 1:100

21.5.2024

Pidätämme oikeuden muutoksiin.

**2h+kt+s**  
**52,0 m<sup>2</sup>**

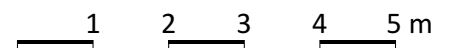
A6 2. krs  
A16 4. krs  
A26 6. krs



SIJAINTIKAAVIO

Asuinhuoneistojen ikkunoiden alareunat n. ar. 670 mm lattiapinnasta.  
Asuinhuoneistojen ikkunoiden yläreunat n. yr. 2290 mm lattiapinnasta.  
Varatieluukuttikkaan sijainti vaihtelee kerroksittain.

POHJAPIIRROS 1:100



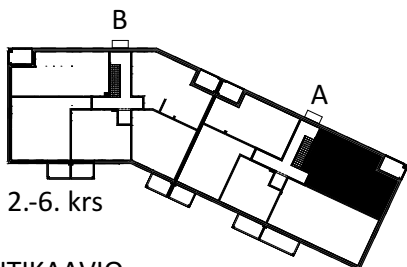
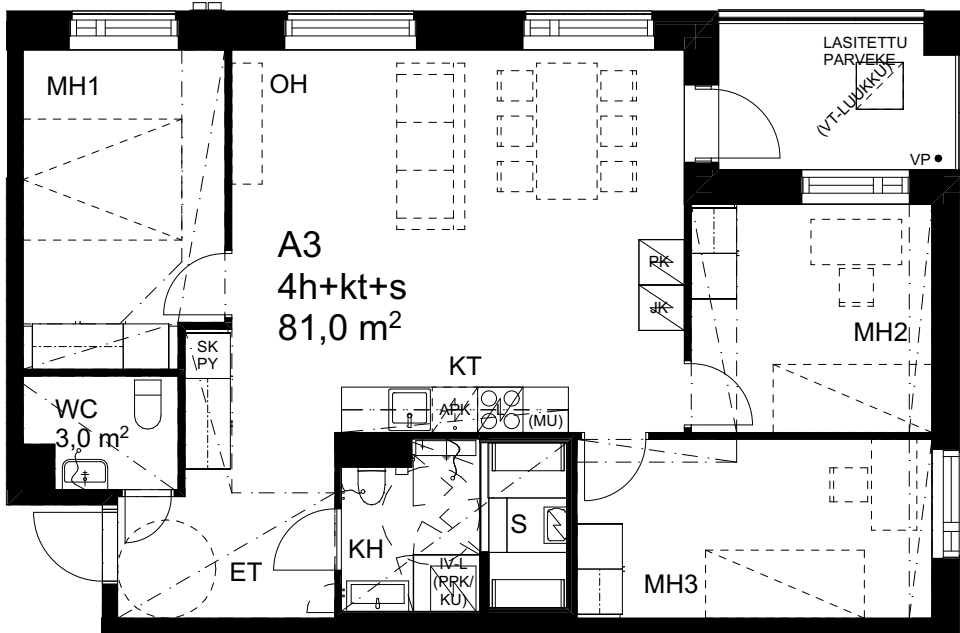
HUONEISTOPOHJA 1:100

21.5.2024

Pidätämme oikeuden muutoksiin.

**4h+kt+s**  
**81,0 m<sup>2</sup>**

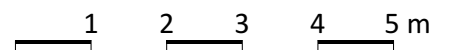
A3 2. krs  
A8 3. krs  
A13 4. krs  
A18 5. krs  
A23 6. krs



SIJAINTIKAAVIO

Asuinhuoneistojen ikkunoiden alareunat n. ar. 670 mm lattiapinnasta.  
Asuinhuoneistojen ikkunoiden yläreunat n. yr. 2290 mm lattiapinnasta.  
Varatieluukuttikkaan sijainti vaihtelee kerroksittain.

POHJAPIIRROS 1:100





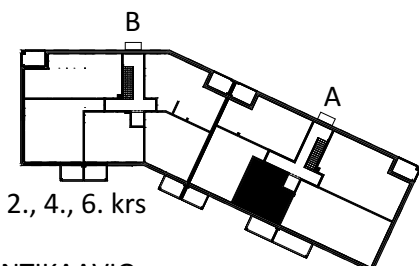
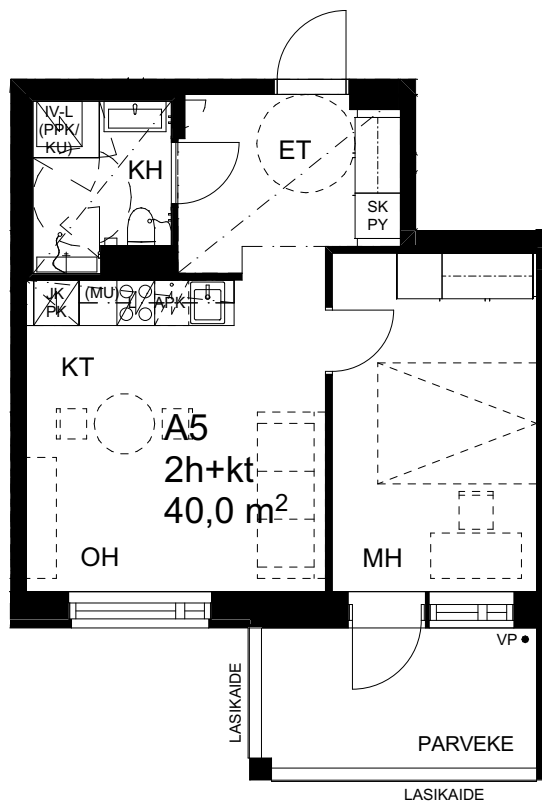
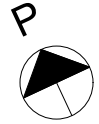
HUONEISTOPOHJA 1:100

21.5.2024

Pidätämme oikeuden muutoksiin.

**2h+kt**  
**40,0 m<sup>2</sup>**

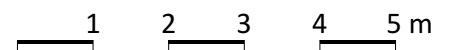
A5 2. krs  
A15 4. krs  
A25 6. krs



SIJAINTIKAAVIO

Asuinhuoneistojen ikkunoiden alareunat n. ar. 670 mm lattiapinnasta.  
Asuinhuoneistojen ikkunoiden yläreunat n. yr. 2290 mm lattiapinnasta.  
Varatieluukuttikkaan sijainti vaihtelee kerroksittain.

POHJAPIIRROS 1:100



HUONEISTOPOHJA 1:100

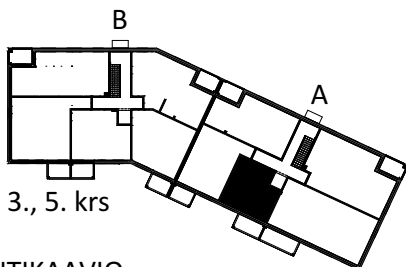
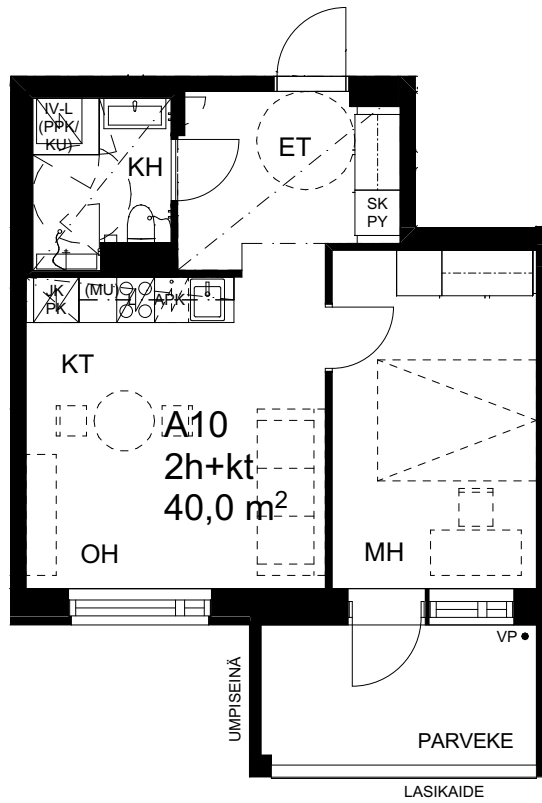
21.5.2024

Pidätämme oikeuden muutoksiin.

**2h+kt**  
**40,0 m<sup>2</sup>**

A10 3. krs

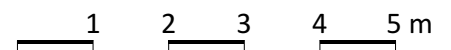
A20 5. krs



SIJAINTIKAAVIO

Asuinhuoneistojen ikkunoiden alareunat n. ar. 670 mm lattiapinnasta.  
Asuinhuoneistojen ikkunoiden yläreunat n. yr. 2290 mm lattiapinnasta.  
Varatieluukuttikkaan sijainti vaihtelee kerroksittain.

POHJAPIIRROS 1:100



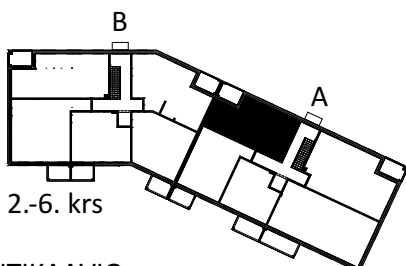
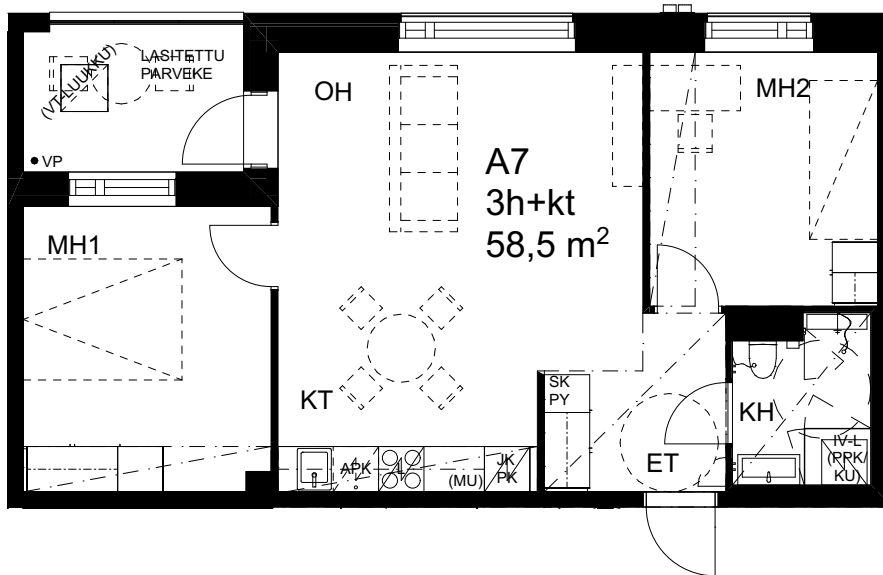
HUONEISTOPOHJA 1:100

21.5.2024

Pidätämme oikeuden muutoksiin.

**3h+kt**  
**58,5 m<sup>2</sup>**

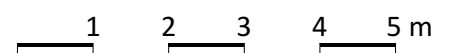
A7 2. krs  
A12 3. krs  
A17 4. krs  
A22 5. krs  
A27 6. krs



SIJAINTIKAAVIO

Asuinhuoneistojen ikkunoiden alareunat n. ar. 670 mm lattiapinnasta.  
Asuinhuoneistojen ikkunoiden yläreunat n. yr. 2290 mm lattiapinnasta.  
Varatieluukuttikkaan sijainti vaihtelee kerroksittain.

POHJAPIIRROS 1:100



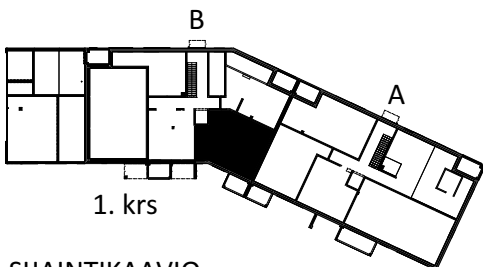
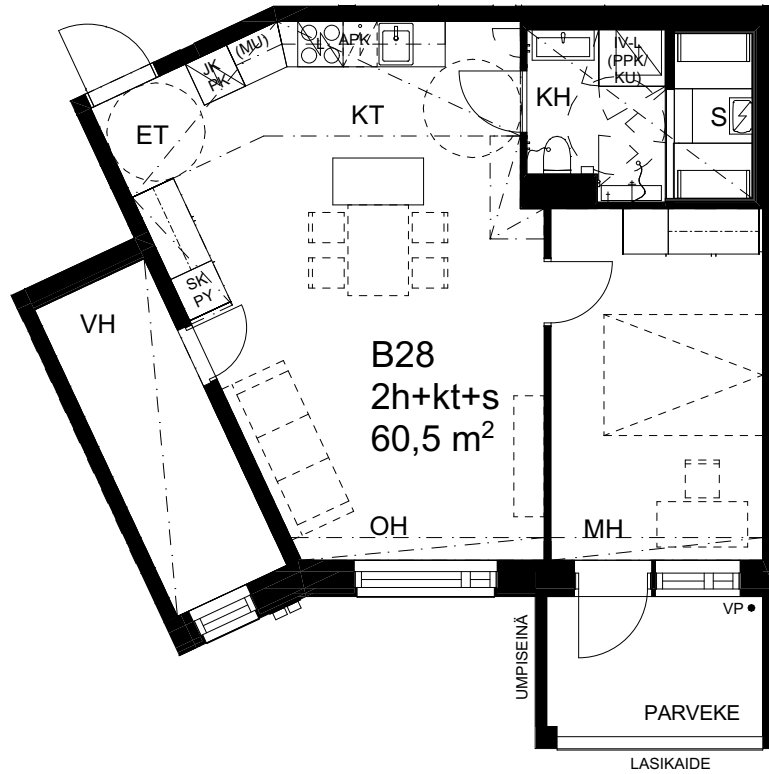
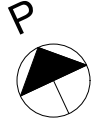
HUONEISTOPOHJA 1:100

21.5.2024

Pidätämme oikeuden muutoksiin.

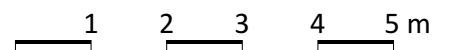
**2h+kt+s**  
**60,5 m<sup>2</sup>**

B28 1. krs



SIJAINTIKAAVIO

POHJAPIIRROS 1:100



Asuinhuoneistojen ikkunoiden alareunat n. ar. 670 mm lattiapinnasta.  
Asuinhuoneistojen ikkunoiden yläreunat n. yr. 2290 mm lattiapinnasta.  
Varatieluukuttikkaan sijainti vaihtelee kerroksittain.

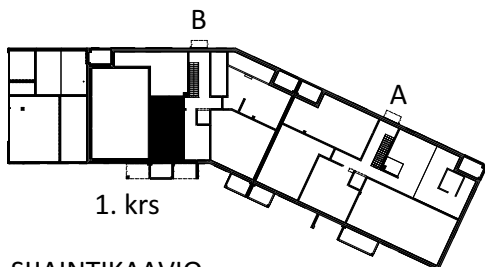
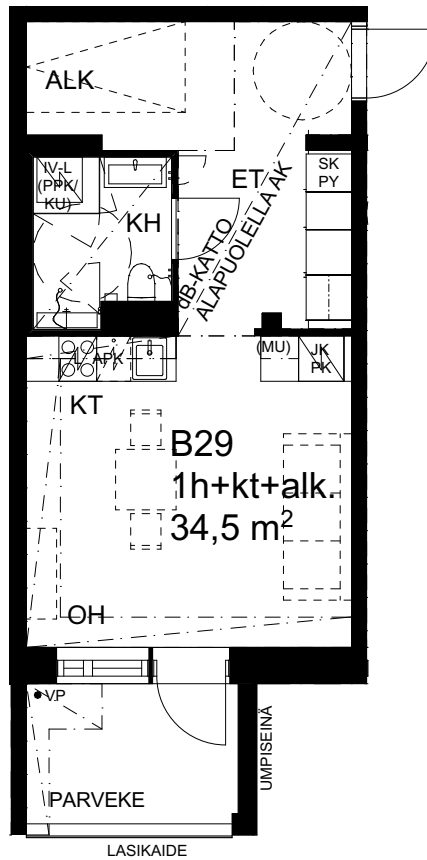
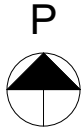
HUONEISTOPOHJA 1:100

21.5.2024

Pidätämme oikeuden muutoksiin.

**1h+kt+alk.**  
**34,5 m<sup>2</sup>**

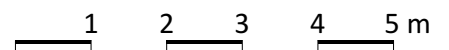
B29 1. krs



SIJAINTIKAAVIO

Asuinhuoneistojen ikkunoiden alareunat n. ar. 670 mm lattiapinnasta.  
Asuinhuoneistojen ikkunoiden yläreunat n. yr. 2290 mm lattiapinnasta.  
Varatieluukuttikkaan sijainti vaihtelee kerroksittain.

POHJAPIIRROS 1:100



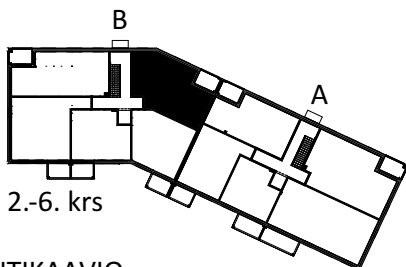
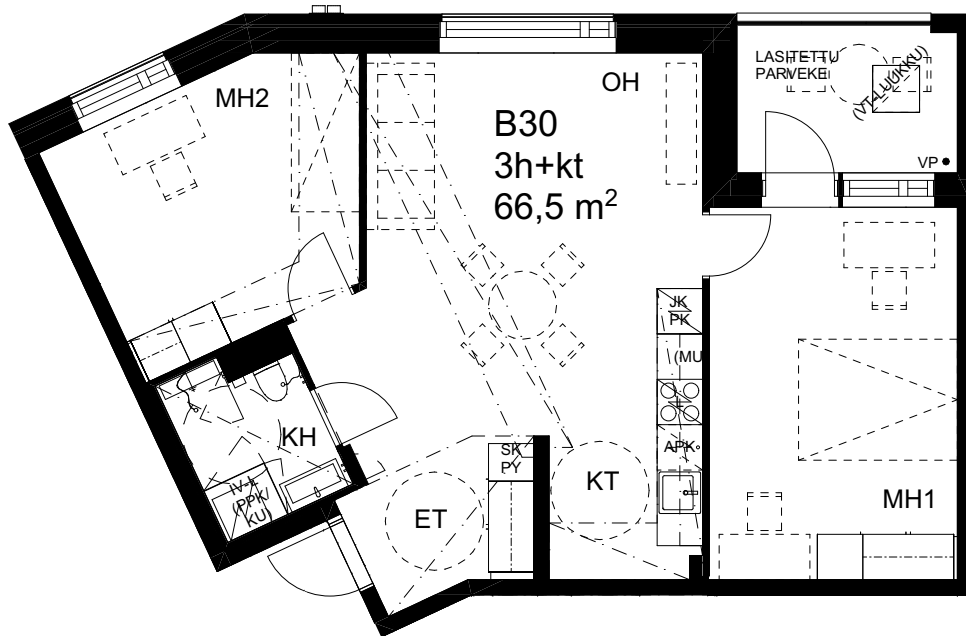
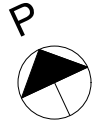
HUONEISTOPOHJA 1:100

21.5.2024

Pidätämme oikeuden muutoksiin.

**3h+kt**  
**66,5 m<sup>2</sup>**

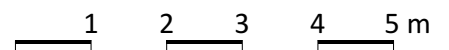
B30 2. krs  
B35 3. krs  
B40 4. krs  
B45 5. krs  
B50 6. krs



SIJAINTIKAAVIO

Asuinhuoneistojen ikkunoiden alareunat n. ar. 670 mm lattiapinnasta.  
Asuinhuoneistojen ikkunoiden yläreunat n. yr. 2290 mm lattiapinnasta.  
Varatieluukuttikkaan sijainti vaihtelee kerroksittain.

POHJAPIIRROS 1:100



HUONEISTOPOHJA 1:100

21.5.2024

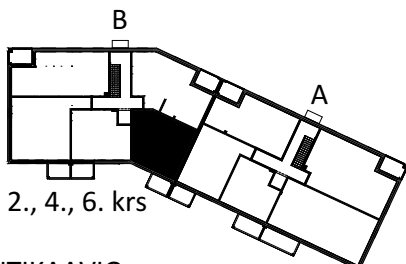
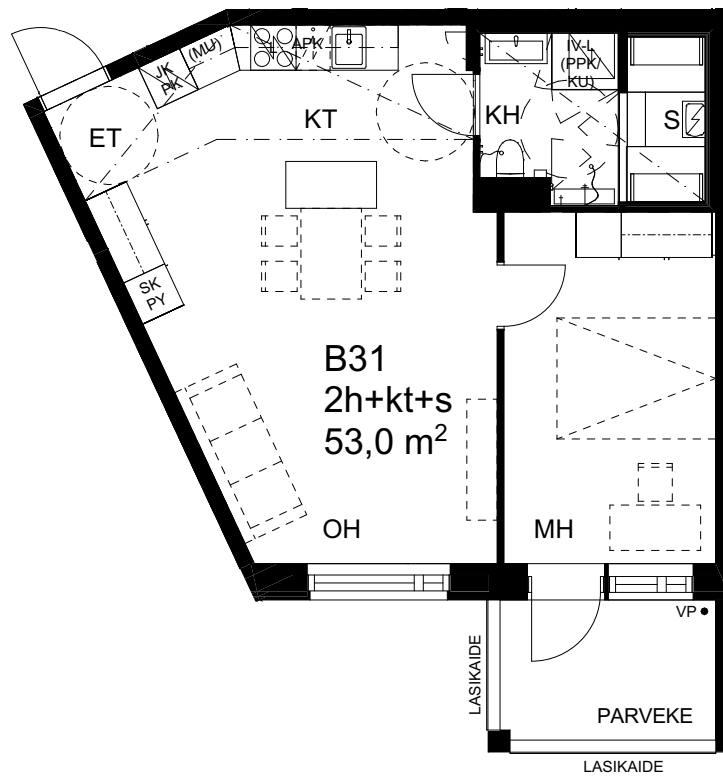
Pidätämme oikeuden muutoksiin.

**2h+kt+s**  
**53,0 m<sup>2</sup>**

B31 2. krs

B41 4. krs

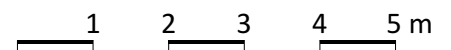
B51 6. krs



SIJAINTIKAAVIO

Asuinhuoneistojen ikkunoiden alareunat n. ar. 670 mm lattiapinnasta.  
Asuinhuoneistojen ikkunoiden yläreunat n. yr. 2290 mm lattiapinnasta.  
Varatieluukuttikkaan sijainti vaihtelee kerroksittain.

POHJAPIIRROS 1:100



HUONEISTOPOHJA 1:100

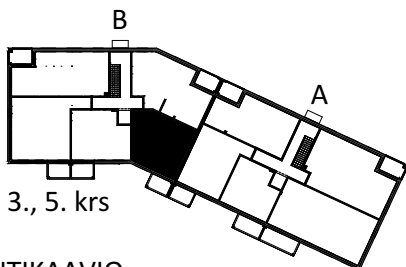
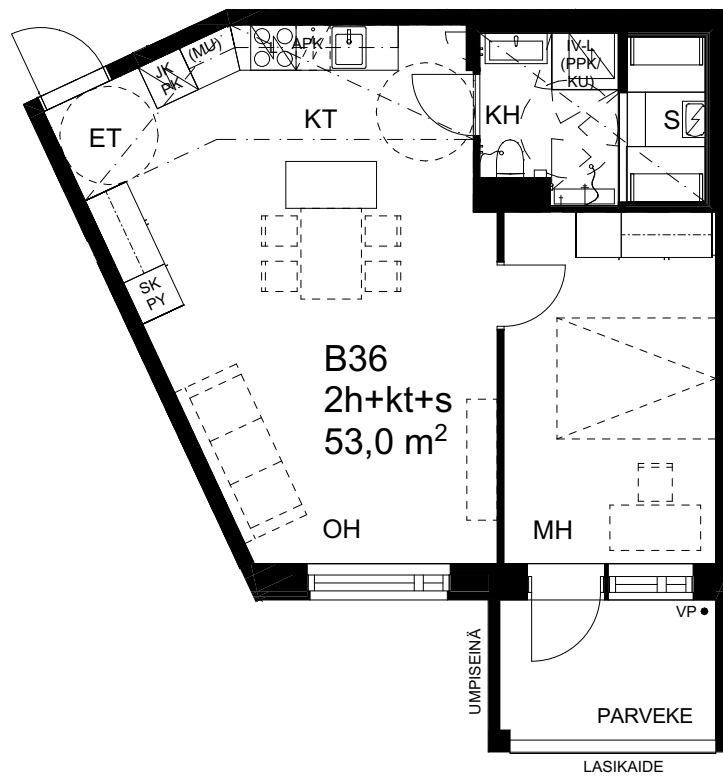
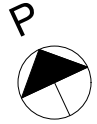
21.5.2024

Pidätämme oikeuden muutoksiin.

**2h+kt+s**  
**53,0 m<sup>2</sup>**

B36 3. krs

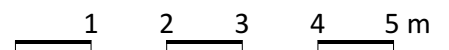
B46 5. krs



SIJAINIKAAVIO

Asuinhuoneistojen ikkunoiden alareunat n. ar. 670 mm lattiapinnasta.  
Asuinhuoneistojen ikkunoiden yläreunat n. yr. 2290 mm lattiapinnasta.  
Varatieluukuttikkaan sijainti vaihtelee kerroksittain.

POHJAPIIRROS 1:100





HUONEISTOPOHJA 1:100

21.5.2024

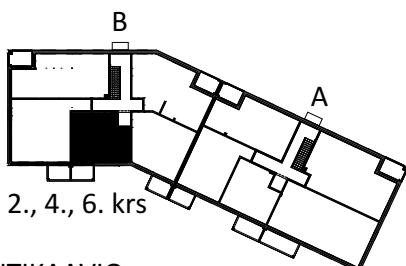
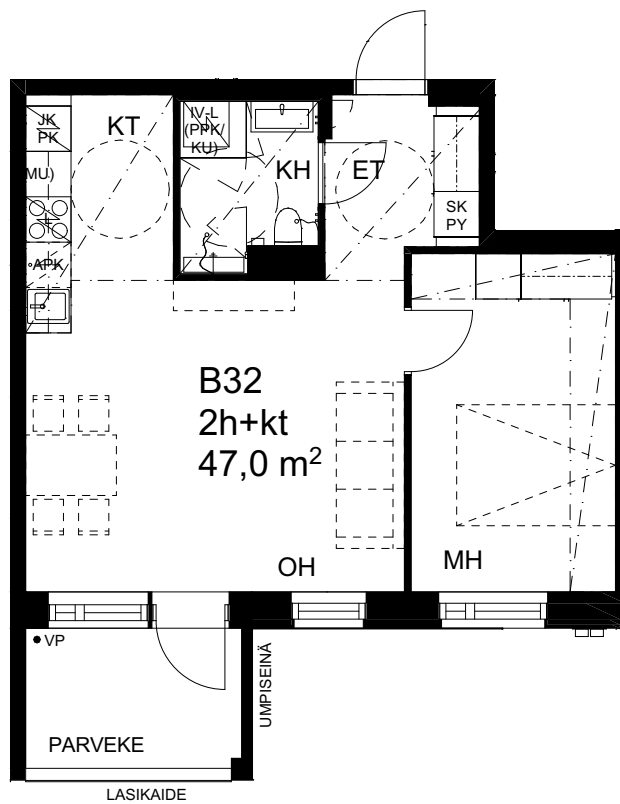
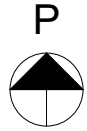
Pidätämme oikeuden muutoksiin.

**2h+kt**  
**47,0 m<sup>2</sup>**

B32 2. krs

B42 4. krs

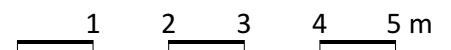
B52 6. krs



SIJAINTIKAAVIO

Asuinhuoneistojen ikkunoiden alareunat n. ar. 670 mm lattiapinnasta.  
Asuinhuoneistojen ikkunoiden yläreunat n. yr. 2290 mm lattiapinnasta.  
Varatieluukuttikkaan sijainti vaihtelee kerroksittain.

POHJAPIIRROS 1:100



HUONEISTOPOHJA 1:100

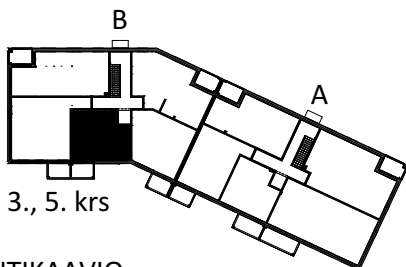
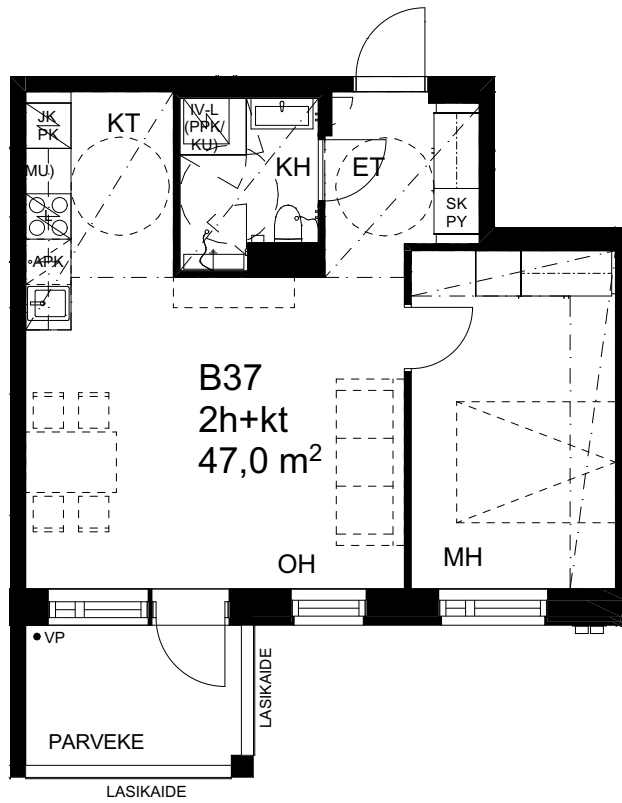
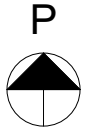
21.5.2024

Pidätämme oikeuden muutoksiin.

**2h+kt**  
**47,0 m<sup>2</sup>**

B37 3. krs

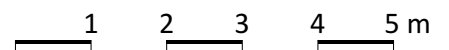
B47 5. krs



SIJAINTIKAAVIO

Asuinhuoneistojen ikkunoiden alareunat n. ar. 670 mm lattiapinnasta.  
Asuinhuoneistojen ikkunoiden yläreunat n. yr. 2290 mm lattiapinnasta.  
Varatieluukuttikkaan sijainti vaihtelee kerroksittain.

POHJAPIIRROS 1:100



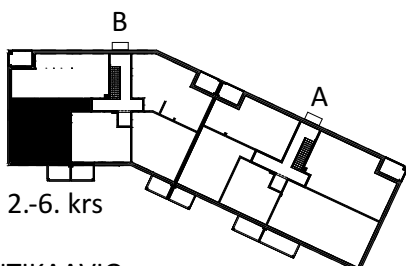
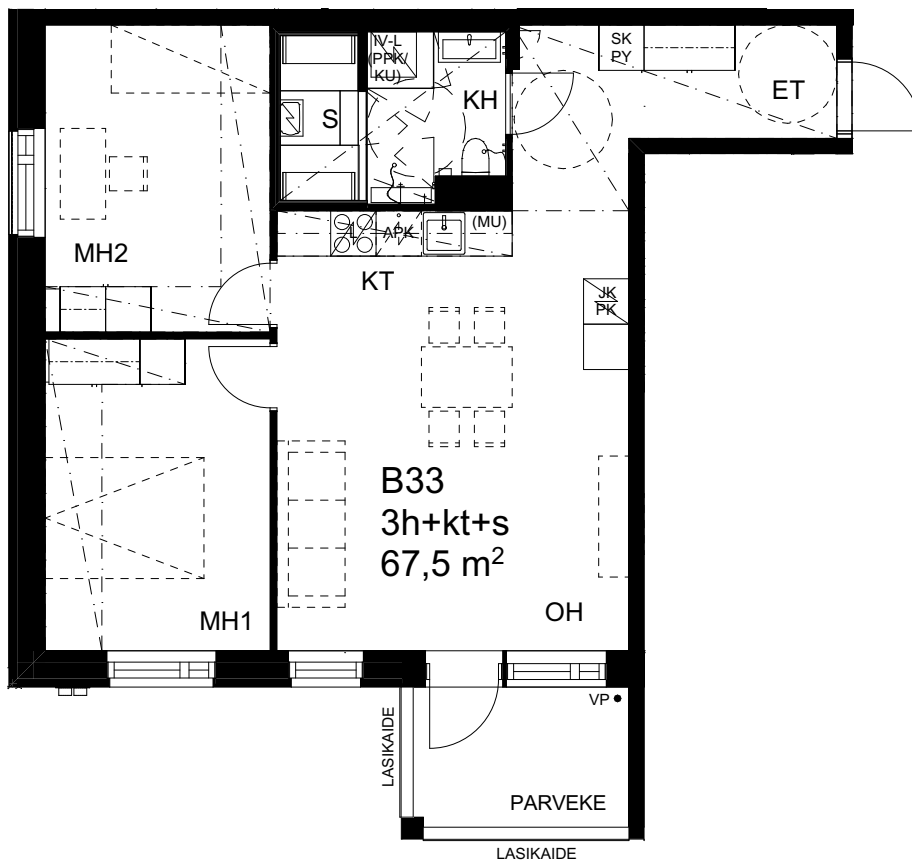
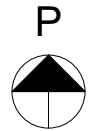
HUONEISTOPOHJA 1:100

21.5.2024

Pidätämme oikeuden muutoksiin.

**3h+kt+s**  
**67,5 m<sup>2</sup>**

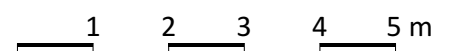
B33 2. krs  
B38 3. krs  
B43 4. krs  
B48 5. krs  
B53 6. krs



SIJAINTIKAAVIO

Asuinhuoneistojen ikkunoiden alareunat n. ar. 670 mm lattiapinnasta.  
Asuinhuoneistojen ikkunoiden yläreunat n. yr. 2290 mm lattiapinnasta.  
Varatieluukkutikkaan sijainti vaihtelee kerroksittain.

POHJAPIIRROS 1:100



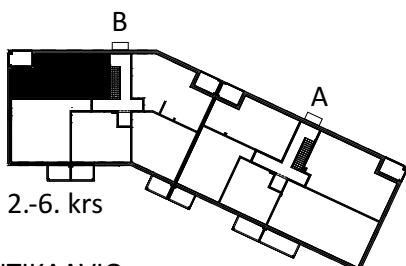
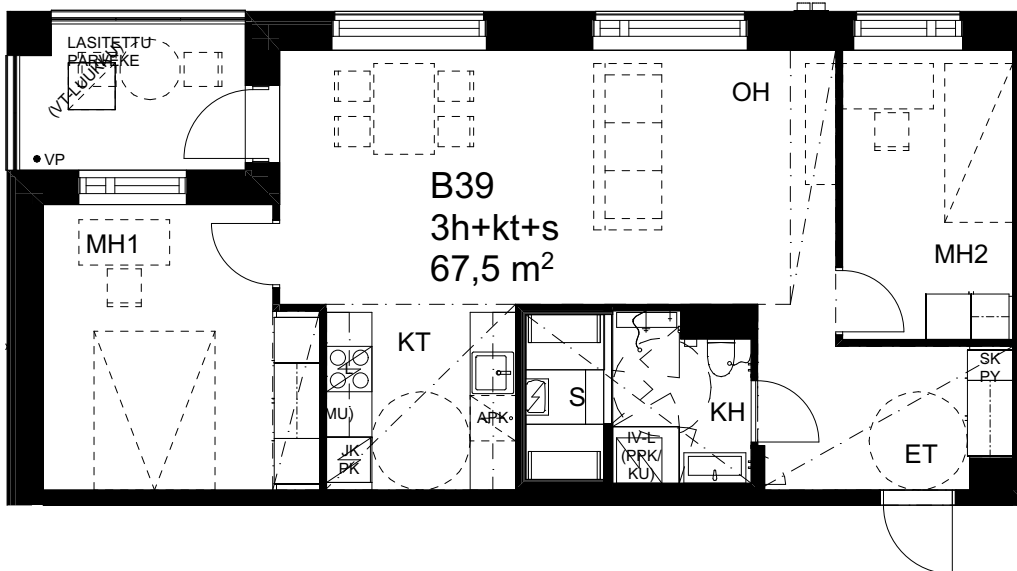
HUONEISTOPOHJA 1:100

21.5.2024

Pidätämme oikeuden muutoksiin.

**3h+kt+s**  
**67,5 m<sup>2</sup>**

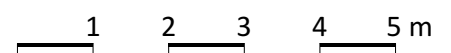
B34 2. krs  
B39 3. krs  
B44 4. krs  
B49 5. krs  
B54 6. krs



SIJAINTIKAAVIO



POHJAPIIRROS 1:100



Asuinhuoneistojen ikkunoiden alareunat n. ar. 670 mm lattiapinnasta.  
Asuinhuoneistojen ikkunoiden yläreunat n. yr. 2290 mm lattiapinnasta.  
Varatieluukuttikkaan sijainti vaihtelee kerroksittain.

# TA-Asumisoikeus Oy / Viilivati 2

RAKENNUSTAPASELOSTUS 10.4.2024

## TONTTI

Asumisoikeus Oy Espoon Viilivati 2 sijaitsee Espoon Kilon kaupunginosassa, Kerassa. Osoite on Viilivati 2, 02630 Espoo. Yhtiössä on yksi kaksiportainen 6-kerroksinen asuinkerrostalo. Rakennukseen liittyy 1-kerroksinen kylmä jätehuone/pyörävarasto.

Yhtiö omistaa 39/76 suuruisen osuuden asuinrakennustontista 54045/1 sekä 34/533 suuruisen osuuden tontista 54043/4.

Asuinrakennustonttien 54045/1 (Asumisoikeus Oy Espoon Viilivati 2 ja Asunto Oy Espoon Kipsimestari), 54045/2 (Asunto Oy Espoon Muotoilija), 54045/3 (Asunto Oy Espoon Lasittaja) välillä on solmittu yhteisjärjestelysopimus ja tontin 54043/4 omistajien välillä on solmittu hallinnanjakosopimus ja yhteisjärjestelysopimus. Yhteisjärjestely- ja hallinnanjakosopimuksilla on sovittu yhteiseen käyttöön tulevien alueiden ja tilojen suunnittelusta, toteutuksesta, käytöstä, ylläpidosta, peruskorjauksesta ja uusimisesta sekä niistä aiheutuvien kustannusten jakoperusteista ja ja kamisesta.

## YHTEISTILAT, AUTOPAIKOITUS JA PIHAT

Rakennuksen ensimmäisessä kerroksessa sijaitsee asuntojen lisäksi pääosin yhteistiloja, kuten ulkoiluvälinevarasto, lastenvaunuvarasto, saunatila, pesula ja kuivaushuone. 1-kerroksisessa ulkorakennuksessa sijaitsevat kunkin yhtiön käyttöön tulevat jätetilat sekä Espoon Viilivati 2 pyörävarasto.

Korttelin piha-alue on yhteinen tonttien 54045/1, 2 ja 3 kesken.

Yhtiöllä on 1 liikuntaesteisille tarkoitettu autopaikka, joka sijaitsee piha-alueella esteettömän sisäänkäynnin yhteydessä. Yhtiön muut autopaikat sijaitsevat alueen yhteisessä pysäköintitalossa. Yhtiö omistaa pysäköintitalosta 34 autopaikkaa. Pysäköintitalon julkisivu on avonaista julkisivusäleikköä, eikä se täysin estä tuulen ja sateen pääsyä pysäköintikerrokseen. Pysäköintitalo on lämmittämätön. Väliaikaiset autopaikat osoitetaan korttelin lähi-alueelta, kunnes pysäköintitalo on valmistunut.

## RAKENTEET JA JULKISIVUT

Asuinrakennus on betonirunkoinen. Talossa on pääosin paalu-perustus ja osin maanvarainen kantava laatta. Väli- ja yläpohjat ovat pääasiassa ontelolaattoja. Talossa on viistokatto, jonka katteena on peltikate. Talon ulkoseinät ovat pääosin kadun puolella puhtaaksi muurattua tiiltä ja muilta julkisivuilta tiililaattapintaisia betonielementtejä. Parvekkeiden taustaseinät ovat pääosin maalattuja sandwich-elementtejä.

Lämmittämätön jätehuone on betonirakenteinen ja se perustetaan maanvaraisen kantavan laatan varaan. Jätehuoneen julkisivu on osin puhtaaksimuurattua tiiltä ja osin tiililaattapintaista sandwich-elementtiä. Jätehuoneessa on viherkatto.

## PARVEKKEET

Kaikissa asunnoissa on asuntokohtaiset parvekkeet. Kerrostalon parvekkeiden lattiat ovat betonipintaisia betonielementtejä. Parvekkeet ovat lasitettuja kadun puoleisella julkisivulla. Parvekkeiden kaide on metallirunkoinen lasikaide. Lasitetuilla parvekkeilla kaiteen yläpuolinen osa on varustettu avattavilla parvekelaseilla. Parveke on vapaasti tuulettuva, eikä lasitus estä täysin tuulen, veden ja lumen tunkeutumista parvekkeille.

## IKKUNAT JA OVET

Ikkunat ovat kolmilasisia sisään aukeavia puuikkunoita, joiden uloin puite ja ulkokarmin pinta on kestävyuden varmistamiseksi polttomaalattua alumiinia. Parvekeovet ovat ulosaukeavia puu-ovia, joiden ulkopinta on alumiiniverhoiltu ja polttomaalattu kuten ikkunoissa. Asuntojen ikkunat ja parvekkeiden ovet varustetaan mattavalkoisilla sälekaihtimilla. Parvekkeen ovesa sälekaihtimet ovat pinta-asennettuja. Asuntojen kerrostaso-ovet ovat paloa pidättäviä yksilehtisiä ovia.

## ASUNTOJEN SISÄTILAT

### Väliseinät:

Huoneistoja rajaavat väliseinät ovat betoniseiniä. Asunnon sisäiset kevyet väliseinät ovat metallirankaisia rakennuslevyseiniä. Kylpyhuoneet ja saunat ovat tehdasvalmisteisia tilaelementtejä.

### Väliovet:

Väliovet ovat valkoisia tehdasmaalattuja laakaovia pohjapiirustusten mukaisesti. Löylyhuoneen ovi on kokolasiovi.

### Lattiat:

Asuinhuoneissa on laminaattilattia. Lattiaa ei asenneta kiintokalusteiden alle. Pesuhuoneen, saunan ja wc-tilojen lattioissa on keraamiset laatat.

### Seinät:

Asuinhuoneiden seinät tasoitetaan ja maalataan. Tasoitusta ja maalausta ei uloteta kiintokalusteiden taakse. Keittiön työtason ja seinäkaapiston välitilaan asennetaan laminaattinen välitilalevy. Pesuhuoneiden seinissä on keraamiset laatat. Saunojen seinät paneloidaan.

### Katot:

Asuinhuoneiden katot ovat pääosin ruiskutasoitettuja ja osin maalattuja. Saunan ja wc-tilojen katot ovat paneloituja. Asuinhuoneiden kylpyhuoneiden katot ovat kylpyhuone-elementti-toimittajan vakio, valkoinen pelti.

## **KALUSTEET**

Asuntojen kalusteet tehdään kalustekaavioiden mukaisesti. Kalusteet ovat tehdasvalmisteisia vakiokalusteita. Kalusterungot ovat väriltään valkoisia. Keittiön työtasot ovat laminaattia ja päällepäin työtasoon upotetut altaat ovat ruostumatonta terästä.

## **KONEET JA LAITTEET**

Keittiöissä on lattialiesi, liesikupu, jääkaappipakastin ja astianpesukone sekä varaus mikroaaltouunille. Asuntojen kodinkoneiden koot vaihtelevat kalustekaavioiden mukaan. 4h+kt+s asunnoissa on lisävaraus kylmäkaapille. Pesuhuoneessa on liitännät ja tilavaraukset pyykinpesukoneelle ja kuivausrummulle. Saunoissa on sähkökiuas.

## **TALOTEKNIikka VESI JA VIEMÄRI**

Rakennus on varustettu asuntokohtaisella kylmän- ja lämpimän käyttöveden mittauksella. Vesimittari on etäluettava.

## **LÄMMITYS**

Asuinhuoneiden lämmityksenä on vesikiertoinen patterilämmitys, jotka on liitetty kaukolämpöverkostoon. Kylpyhuoneissa on sähköinen mukavuuslattialämmitys, joka on kytketty asunnon sähköstä.

## **ILMANVAIHTO**

Asunnoissa on lämmöntalteenotolla varustettu huoneisto-kohtainen ilmanvaihtokone, joka on kytketty kiinteistön sähköön. Huoneiston ilmanvaihdon tehokkuutta voidaan säätää liesikuvusta.

## **JÄRJESTELMÄT**

Yhtiössä on kaapelitelevisiojärjestelmä. Asunnoissa on laajakaistainen tietoliikennekaapelointi kiinteää internetliittymää varten. Lukitus Abloy Easy. Porrashuoneiden pääulko-ovi on varustettu koodilukolla.

## **SÄHKÖ**

Taloyhtiön kiinteät valot ovat pääosin energiaa säästäviä LED-valoja. Sähkörsiakalusteet ovat valkoisia. Yhtiön autopaikoilla ei ole latauslaitteita ja siihen liittyviä järjestelmiä vakiona.

## **HUOMAUTUS**

Rakennustapaselostus on tarkoitettu yleisluontoisen tiedon antamiseksi. Kohteen yksityiskohdat saattavat täsmentyä suunnitelmia viimeisteltäessä, rakenteita ja materiaaleja voidaan vaihtaa toisiin samanarvoisiin. Ostajan on tutustuttava lopullisiin myyntiasiakirjoihin kauppakirjan allekirjoituksen yhteydessä.



**TA-YHTIÖT**  
**Asiakaspalvelukeskus**  
Puh. 045 7734 3777  
info@ta.fi



ESPOO | HELSINKI | VANTAA  
HÄMEENLINNA | JYVÄSKYLÄ | KUOPIO | LAHTI | OULU | TAMPERE | TURKU