



Jokipuistontie 1

Sipoo, Nikkilä

Etsitkö **asuntoa?**



TA-Yhtymä Oy



Huoletonta asumista lähellä luontoa ja palveluja

Jokipuistontie 1:n vuokra-asunnot rakennetaan Nikkilään uudelle Jokilaakson alueelle. Kehittyvä alue tarjoaa turvallisen ja rauhallisen asuin- ympäristön lähellä palveluja, luontoa ja harrastusmahdollisuuksia. Nikkilässä on helppo liikkua kävellen, pyöräillen ja joukkoliikennettä käyttäen. Moderneissa asunnoissa on mukava asua, ja monipuoliset yhteistilat lisäävät asumisen viihtyisyyttä ja arjen sujuvuutta.

Viihtyisiä asuntoja erilaisiin elämäntilanteisiin

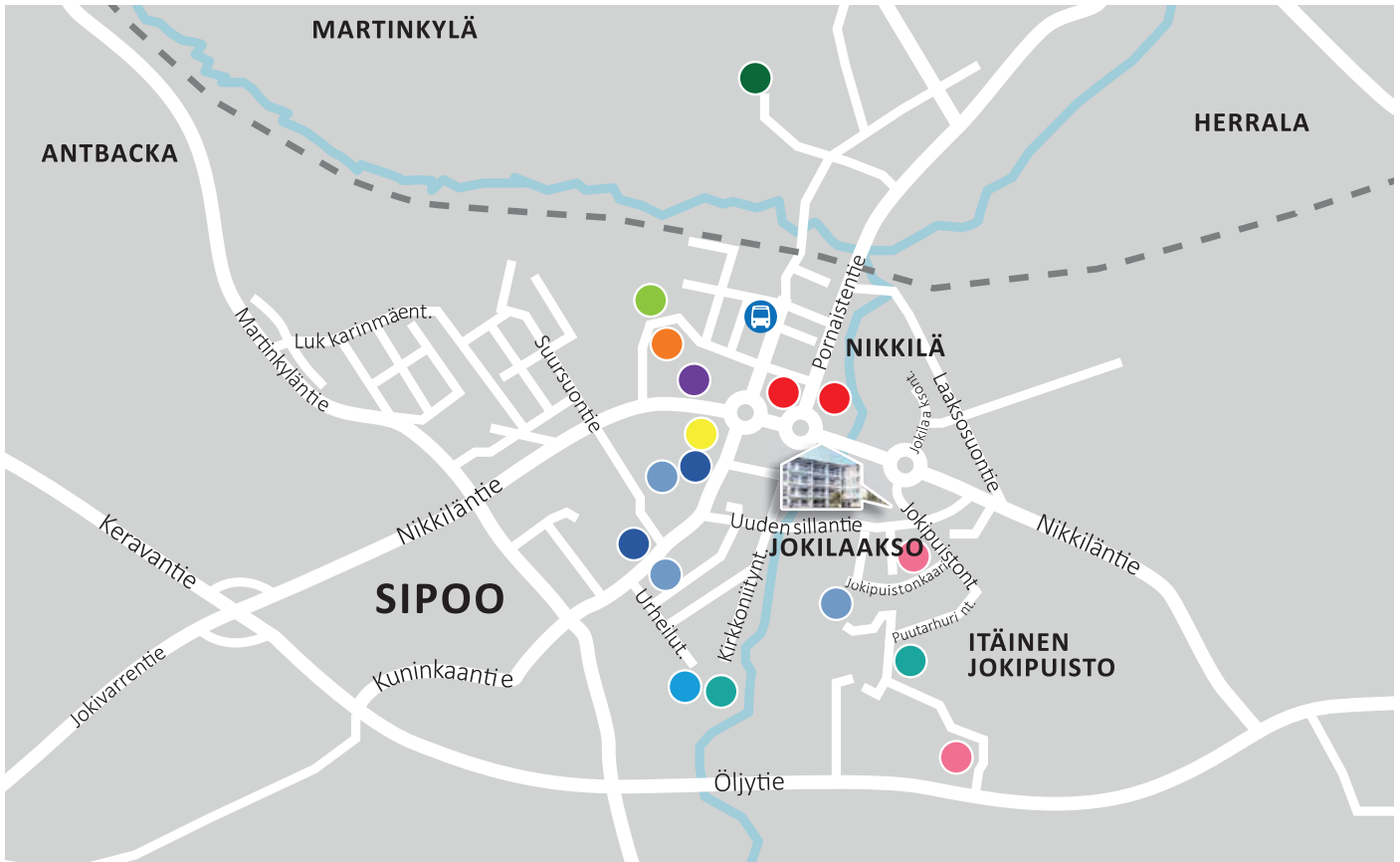
Kahden kerrostalon vuokra-asunnoissa on valinnanvaraa monenlaisiin elämäntilanteisiin. Valittavana on asuntoja yksioista neljän huoneen asuntoihin, kooltaan 24,5–80,0 m². Muutamassa asunnossa on lisäksi asunnon alakerrassa omalla ulkosisäänkäynnillä varustettu työtila, joka soveltuu hyvin esimerkiksi etätöihin, pienyrittäjälle tai vaikkapa usean sukupolven kodiksi.

Sisäpihan puoleisissa asunnoissa on lasitetut parvekkeet, ja kadunpuoleisissa asunnoissa ranskalaiset parvekkeet. Lattiat ovat helppohoitoista laminaattia, ja kylpyhuoneet on laatoitettu. Sälekaihtimet ikkunoissa lisäävät asumisviihtyvyyttä. Kaikissa asunnoissa on tilavaraus astianpesukoneelle, ja parvekkeettomissa asunnoissa astianpesukone on vakiovarusteena. Keittiöissä on keraaminen liesi. Kylpyhuoneissa on tilavaraus ja liitokset pyykinpesukoneelle ja kuivausrummulle.

Asukkailla on käytössään monipuoliset yhteistilat. Piharakennuksessa on kaksi saunaosastoa ja viihtyisä kerhotila sekä talopesula ja kuivaushuone, joten omaa pyykinpesukonetta ei välttämättä tarvita. Piha-alueella on kolme leikkialuetta, joista suurin sijaitsee piharakennuksen vieressä. Autopaikat on myös sijoitettu piha-alueelle. Samassa korttelissa on TA:n asumisoikeusasuntoja, ja yhteistilat ovat kaikkien asukkaiden käytössä.

Jokipuistontie 1 on savuton kiinteistö, jossa tupakointi on kielletty sisällä kiinteistössä, sen parvekkeilla, terasseilla ja piha-alueilla. Tupakointi on sallittu ainoastaan erikseen merkityllä tupakointipaikalla.





- | | | | | | |
|------------|---------------|----------|----------------|-----------------|-----------------|
| Päiväkoti | Peruskoulu | Lukio | Terveysasema | Ruokakauppa | Linja-autoasema |
| Kuntopolku | Urheilukenttä | Jäähalli | Monitoimihalli | Jalkapallohalli | Kirjasto |

Nikkilän palvelut kävelyetäisyydellä

Nikkilässä sijaitsevasta Jokilaakson alueesta on kehittymässä viihtyisiä asuinalue palveluineen noin 1000 asukkaalle. Jokilaaksosta on tavoitteena luoda eri-ikäisille asukkailla turvallinen ja virikkeellinen ympäristö, jossa on helppoa liikkua kävellen, pyöräillen ja joukkoliikennettä käyttäen. Nikkilän keskustataajaman palvelut ovat myös kävelyetäisyydellä.

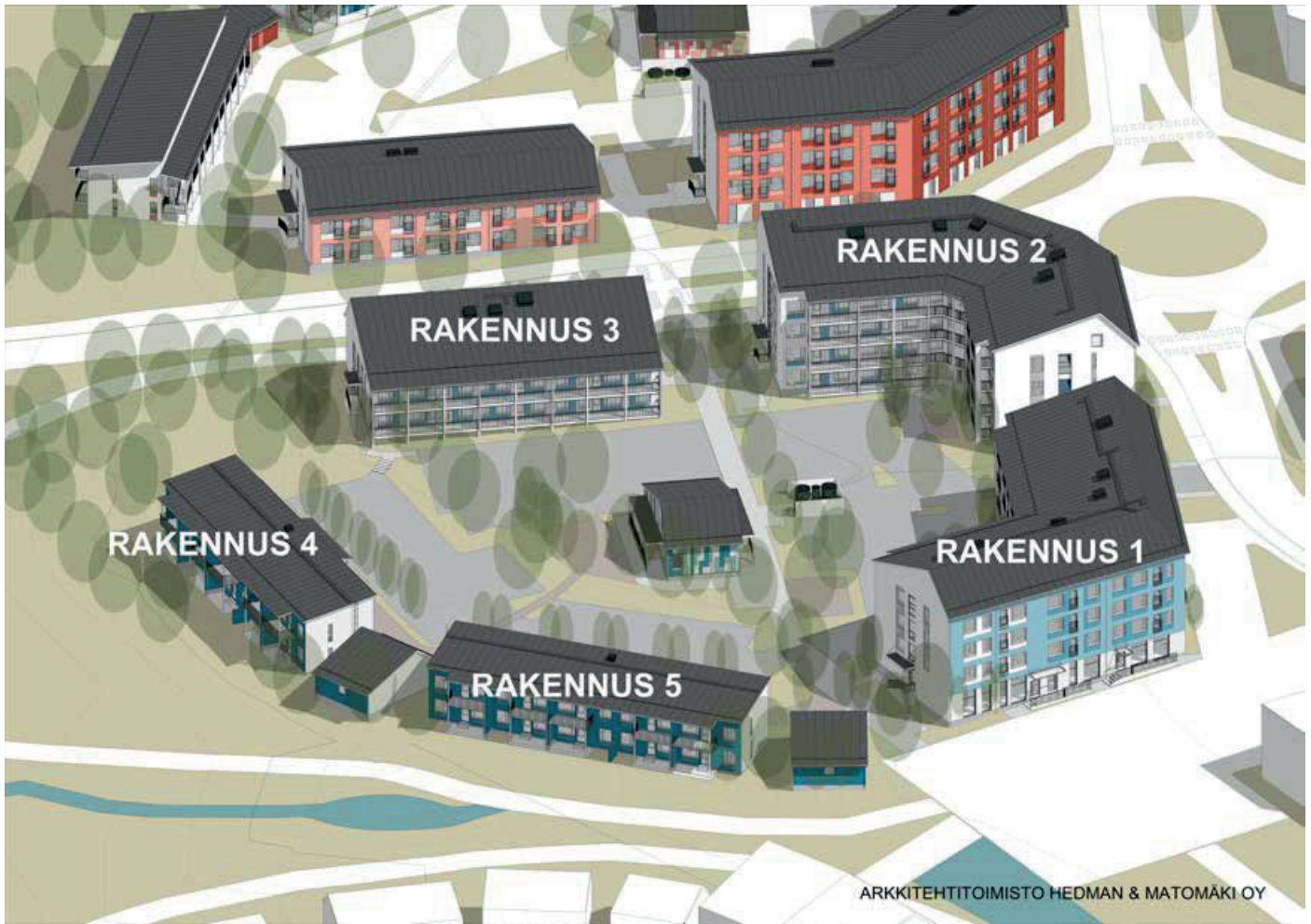
Nikkilässä on koulukeskus Nikkilän sydän, jossa on tällä hetkellä suomen- ja ruotsinkieliset yläkoulut. Kävelyetäisyydellä on myös Jokipuiston peruskoulu, joka sijaitsee kauniilla puistomaisella vanhalla sairaala-alueella. Nikkilässä on myös lukio ja ammattikoulu.

Nikkilässä on erinomaiset mahdollisuudet liikkua luonnossa ja harrastaa. Jää- ja monitoimihalli, kuntorata ja frisbeegolf-

rata tarjoavat virikkeitä monenlaisen liikunnan ystäville. Kulttuuria tarjoavat mm. kirjasto, kansalaisopisto ja Topeliussali, jonka ohjelmistossa on mm. musiikkia, teatteriesityksiä ja lastentapahtumia. Nikkilässä on myös yhteisöllinen ja aktiivinen asukaskunta.

Pääkaupunkiseudun tuntumassa sijaitseva Sipoo on parhaimmillaan yhdistelmä pikkukaupunkia ja luontoa kumpuilevine peltoineen ja laajoine metsineen. Kuntakeskus Nikkilästä Keski-Sipoosta on hyvät kulkuyhteydet niin Helsinkiin, Porvooseen, Keravalle kuin Helsinki-Vantaan lentoasemalle. Moottoritietä pitkin pääsee Helsingin keskustaan 40–50 minuutissa, Keravalle noin vartissa ja Helsinki-Vantaalle sekä Porvooseen noin puolessa tunnissa. Sipoo kuuluu HSL:n joukkoliikennealueeseen.





KOHTEN PERUSTIEDOT

Arvioitu valmistuminen	B-talo 30.4.2019 C-talo 31.5.2019
Asuntoja yhteensä	57 vuokra-asuntoa
Talotyyppi	Kerrostalo
Hissi	Kyllä
Lämmitysmuoto	Kaukolämpö, vesikiertoinen patterilämmitys
Ilmanvaihto	Keskitetty LTO:lla varustettu tulo-/poistoilmajärjestelmä
Autopaikat	39 autopaikkaa
TV/Internet	Kaapeli-TV/Kiinteistölaajakaista
Säilytystilat/yhteiset tilat	Irtaimistovarastot Lastenvaunuvarastot Piharakennuksessa kerhuhuone, pesula, kuivaushuone sekä kaksi saunaosastoa.

MATERIAALIT JA VARUSTEET

Lattiat	Laminaatti
Kylpyhuoneet	Lattia ja seinät laatoitettu Katto paneloitu Tilavaraus ja liitännät pesukoneelle sekä kuivausrummulle.
Keittiö	Jää-pakastinkaappi Keraaminen lattialiesi Tilavaraus astianpesukoneelle sekä mikroaaltouunille
Parvekkeet	Parvekelasitus sisäpihan puoleisissa parvekkeissa

Asukasvalinnat

Rakennushanke rahoitetaan valtion takaamalla ns. pitkällä korkotukilainalla. Asukasvalinnoissa sovelletaan Asumisen rahoitus- ja kehittämiskeskuksen (ARA) laatimia asukasvalintaperusteita. Hakulomake sekä lisätietoja hakemisesta ja asukasvalinnoista löytyvät osoitteesta www.ta.fi.

Huoneistoluettelo

Rakennus	Krs	Huoneisto	Huoneistotyyppi	Pinta-ala m ²
B RAK 2	1.	B39	3H+KT	53,5
		B40	1H+KT	24,5
		B41	2H+KT	51,0
		B42	3H+KT	53,5
	2.	B43	2H+KT	42,0
		B44	2H+KT	51,0
		B45	2H+KT	48,5
		B46	2H+KT+TYÖ (44,0)	92,5
		B47	2H+KT+TYÖ (44,0)	92,5
		B48	2H+KT+TYÖ (49,5)	98,0
		B49	1H+KT	24,5
		B50	2H+KT	42,0
		B51	4H+KT	80,0
		B52	2H+KT	48,5
		B53	2H+KT	48,5
		B54	2H+KT	51,0
		B55	3H+KT	53,5
	3.	B56	2H+KT	42,0
		B57	2H+KT	51,0
		B58	2H+KT	48,5
		B59	2H+KT	48,5
		B60	2H+KT	48,5
		B61	2H+KT	48,5
		B62	1H+KT	24,5
		B63	2H+KT	42,0
		B64	4H+KT	80,0
		B65	2H+KT	48,5
	4.	B66	2H+KT	48,5
		B67	2H+KT	51,0
		B68	3H+KT	53,5
		B69	2H+KT	42,0
B70		2H+KT	51,0	
B71		2H+KT	48,5	
B72		2H+KT	48,5	
B73		2H+KT	48,5	
B74		2H+KT	48,5	
B75		1H+KT	24,5	
B76		2H+KT	42,0	
B77		4H+KT	80,0	
B78		2H+KT	48,5	
B79		2H+KT	48,5	
B80		2H+KT	51,0	
B81		3H+KT	53,5	

Huoneistoluettelo

Rakennus	Krs	Huoneisto	Huoneistotyyppi	Pinta-ala m ²
C RAK 3	1.	C82	2H+KT	51,0
		C83	2H+KT	46,5
		C84	2H+KT	46,5
		C85	2H+KT	46,5
		C86	4H+KT	78,5
		C87	3H+KT	53,5
		C88	4H+KT	77,5
		C89	2H+KT	51,0
	2.	C90	2H+KT	46,5
		C91	2H+KT	46,5
		C92	2H+KT	46,5
		C93	4H+KT	78,5
		C94	3H+KT	53,5
		C95	4H+KT	77,5
			Yhteensä	

4 kpl	1H+KT	24,5
6 kpl	2H+KT	42,0
4 kpl	2H+KT	46,5
2 kpl	2H+KT	46,5
9 kpl	2H+KT	48,5
2 kpl	2H+KT+TYÖ	92,5
1 kpl	2H+KT+TYÖ	98,0
6 kpl	2H+KT	48,5
2 kpl	2H+KT	51,0
7 kpl	2H+KT	51,0
5 kpl	3H+KT	53,5
2 kpl	3H+KT	53,5
2 kpl	4H+KT	77,5
2 kpl	4H+KT	78,5
3 kpl	4H+KT	80,0

TA-Yhtymä Oy ja TA-Asumisoikeus Oy

Jokipuistontie 1, Sipoo



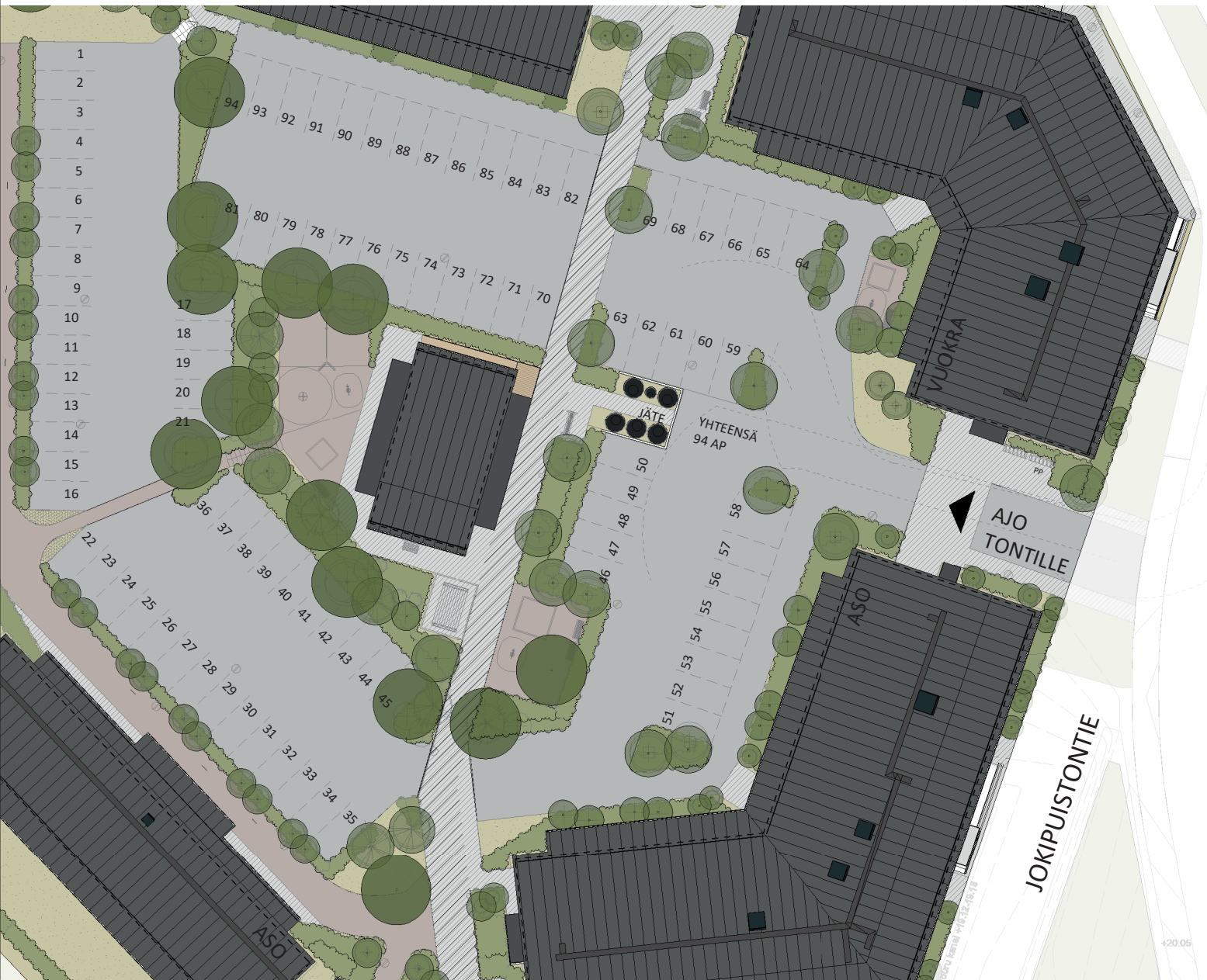
TA-Yhtymä Oy ja TA-Asumisoikeus Oy

Jokipuistontie 1, Sipoo



TA-Yhtymä Oy ja TA-Asumisoikeus Oy

Jokipuistontie 1, Sipoo



TA-Yhtymä Oy

Jokipuistontie 1, Sipoo



JULKISIVU ITÄÄN (JOKIPUISTONTIELLE)

JULKISIVU KOILLISEEN

JULKISIVU POHJOISEEN (NIKKILÄNTIELLE)



JULKISIVU POHJOISEEN



JULKISIVU LÄNTEEN



JULKISIVU LÄNTEEN (SISÄPIHALLE)

JULKISIVU LOUNAASEEN

JULKISIVU POHJOISEEN (SISÄPIHALLE)



TA-Yhtymä Oy

Jokipuistontie 1, Sipoo



JULKISIVU POHJOISEEN (NIKKILÄNTIELLE)



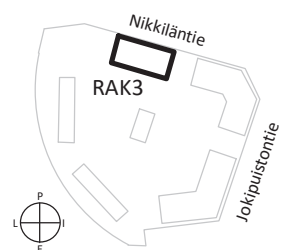
JULKISIVU ITÄÄN



JULKISIVU LÄNTEEN



JULKISIVU ETELÄÄN (SISÄPIHALLE)



TA-Yhtymä Oy ja TA-Asumisoikeus Oy

Jokipuistontie 1, Sipoo



PIIRUSTUSMERKINNÄT 1:100

13.04.2018

Pidätämme oikeuden muutoksiin.

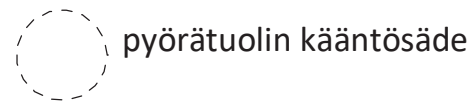
	siivouskomero
	pyykkikaappi
	tankokomero
	hyllykaappi
	jääkaappi
	pakastinkaappi
	jää/pakastinkaappi
	jää/pakastinkaappi varaus
	liesiuuni ja liesituuletin
	tilavaraus astianpesukoneelle ja mikroaaltouunille
	keittiön pesualtaat ja hana
	WC-istuin
	suihku
	pesuallas + bideesuihku ja peilikaappi
	lattiakaivo
	tilavaraus pyykinpesukoneelle ja kuivausrummulle
	sähkökiuas
	ryhmäkeskus
	parvekkeen vedenpoistoputki
	lämmöntalteenottolaite
	katon alaslasku, kotelo tai kattopalkki

ASUNTOJEN HUONEET JA TILAT

ET	eteinen
OH	olohuone
MH	makuuhuone
KPH	kylpyhuone
K	keittiö
KT	keittotila
VH	vaatehuone
ALK	alkovi
S	sauna
WC	erillis-wc

YHTEISTEN TILOJEN MERKINNÄT

VSS	väestönsuoja
UVV	ulkoiluvälinevarasto
KUIV.H.	kuivaushuone
LJH	lämmönjakuhuone
LVV	lastenvaunuvarasto
SPR	sprinklerikeskus
SPK	sähköpääkeskus
IRT.VAR.	irtaimistovarasto
SK	siivouskomero



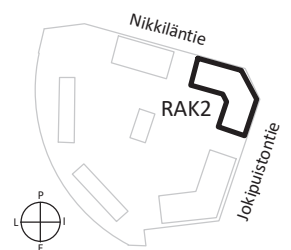
pyörätuolin kääntösäde

TA-Yhtymä Oy

Jokipuistontie 1, Sipoo

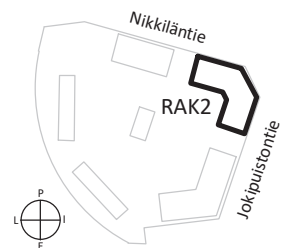


1.kerros



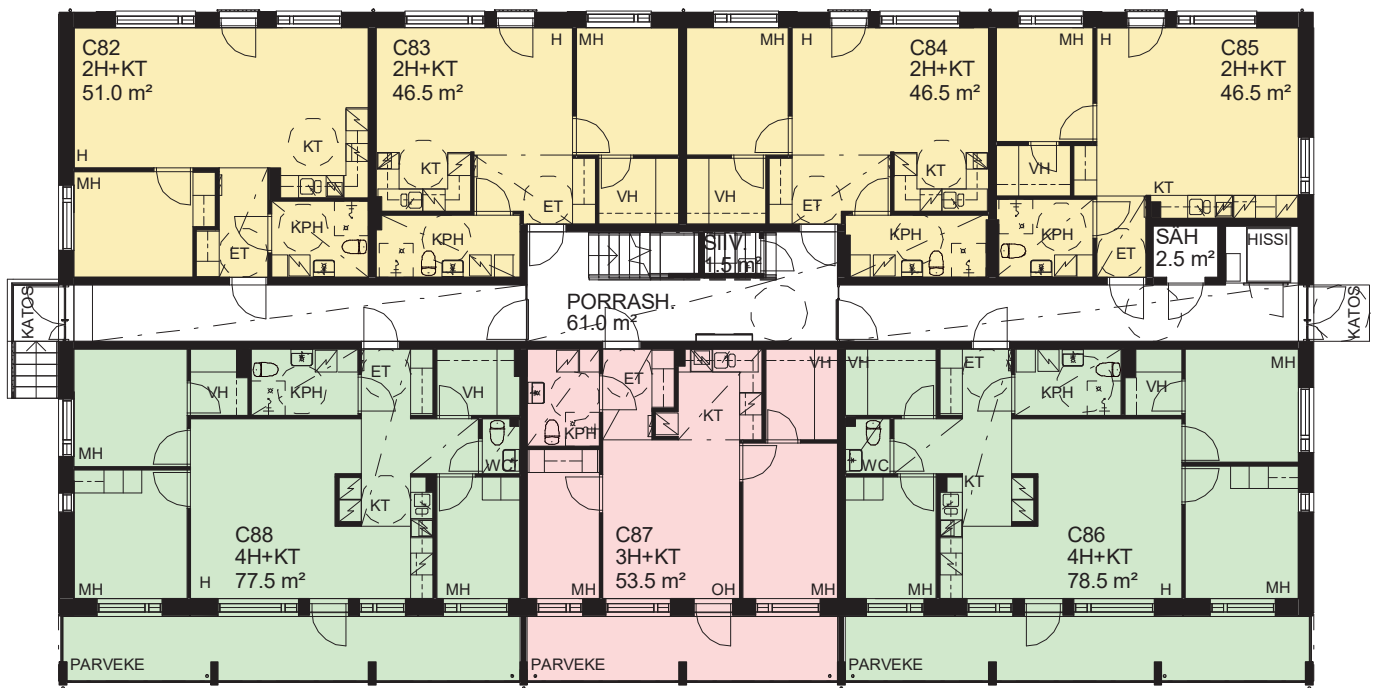
TA-Yhtymä Oy

Jokipuistontie 1, Sipoo



TA-Yhtymä Oy

Jokipuistontie 1, Sipoo

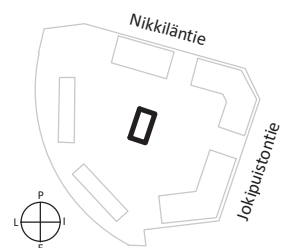
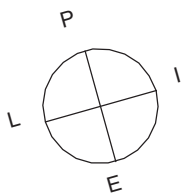
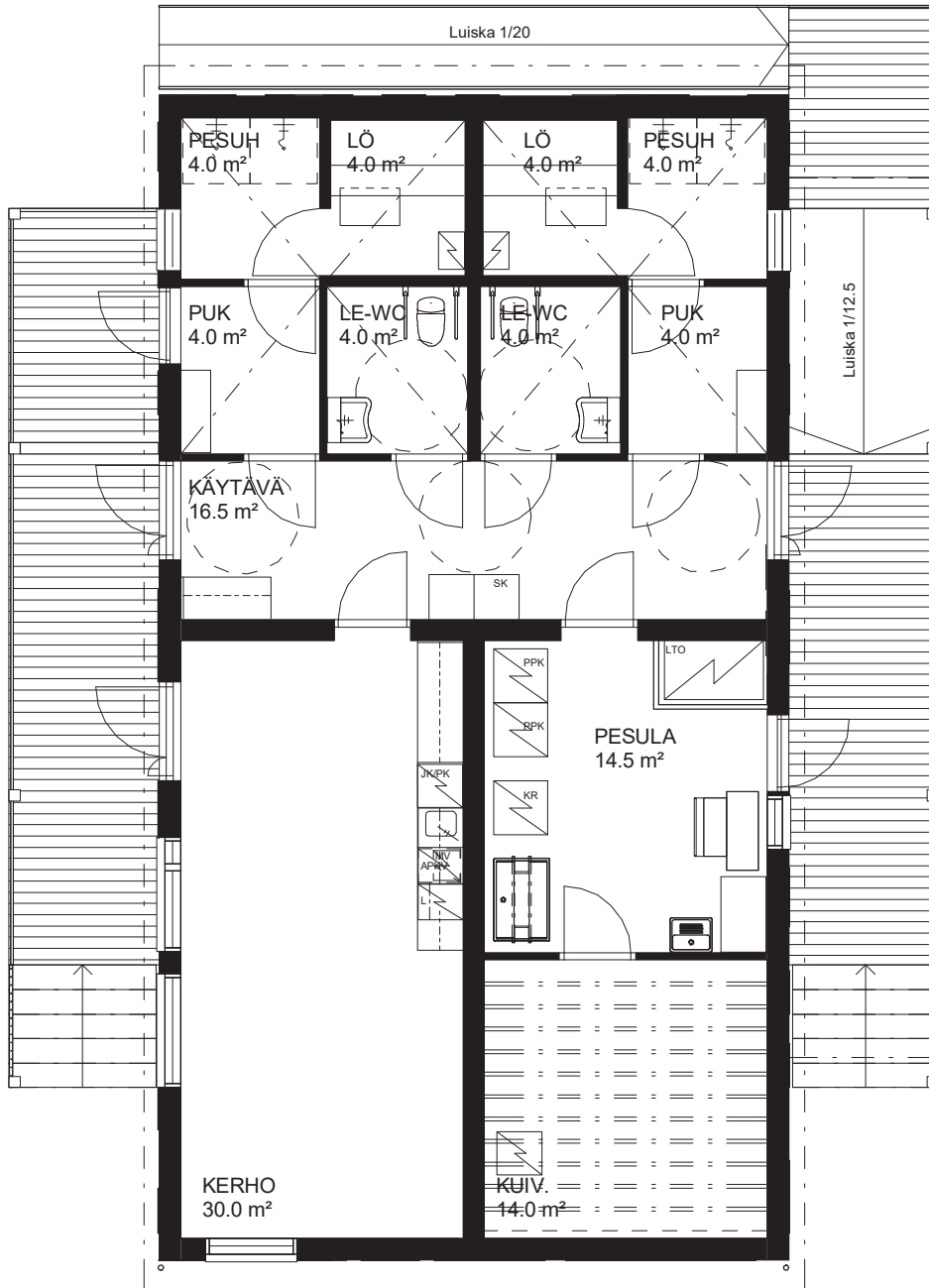


1.kerros



TA-Yhtymä Oy ja TA-Asumisoikeus Oy

Jokipuistontie 1, Sipoo



TA-Yhtymä Oy

Jokipuistontie 1, Sipoo



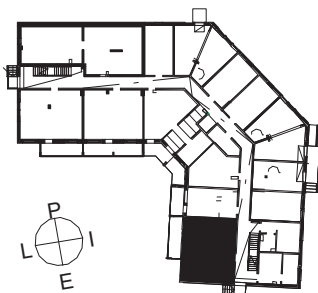
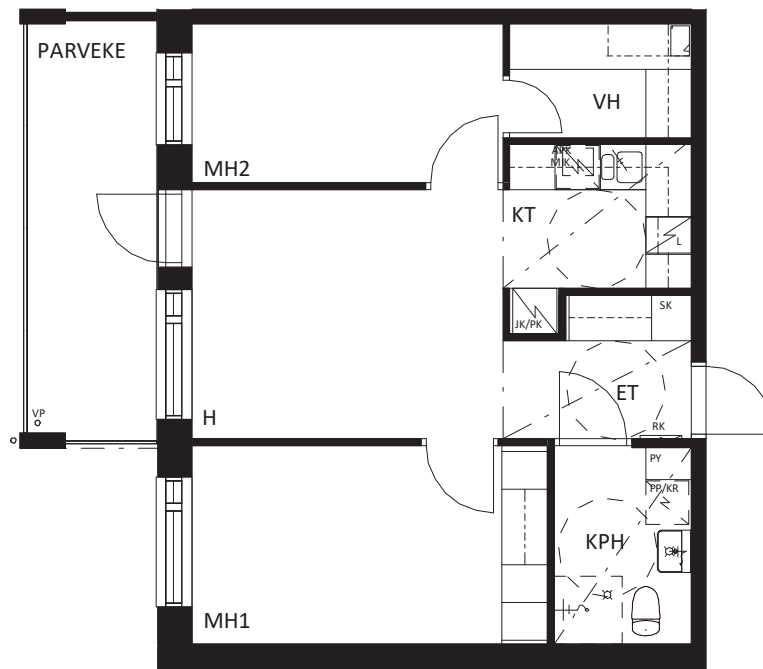
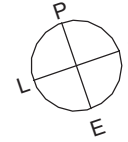
HUONEISTOPOHJA 1:100

13.04.2018

3h+kt

53,5 m²

B39 1. krs



POHJAPIIRUSTUS 1/100



TA-Yhtymä Oy

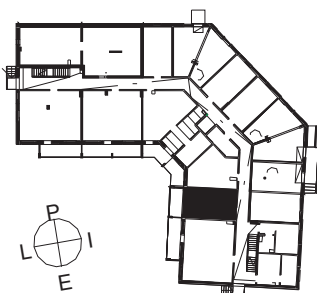
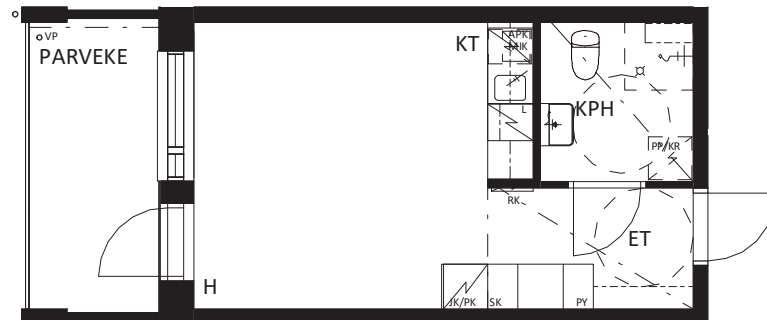
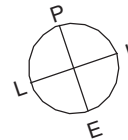
Jokipuistontie 1, Sipoo



HUONEISTOPOHJA 1:100
13.04.2018

1h+kt
24,5 m²

B40 1. krs



POHJAPIIRUSTUS 1/100



TA-Yhtymä Oy

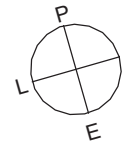
Jokipuistontie 1, Sipoo



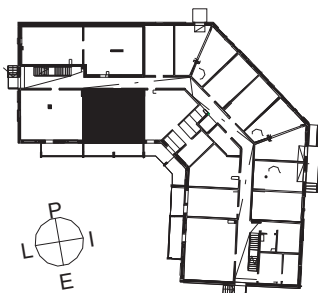
HUONEISTOPOHJA 1:100

13.04.2018

2h+kt
51,0 m²



B41 1. krs



POHJAPIIRUSTUS 1/100



TA-Yhtymä Oy

Jokipuistontie 1, Sipoo

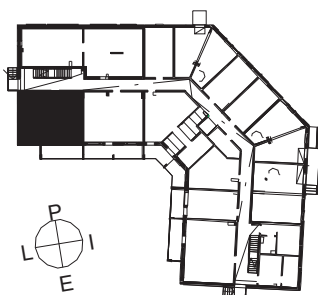
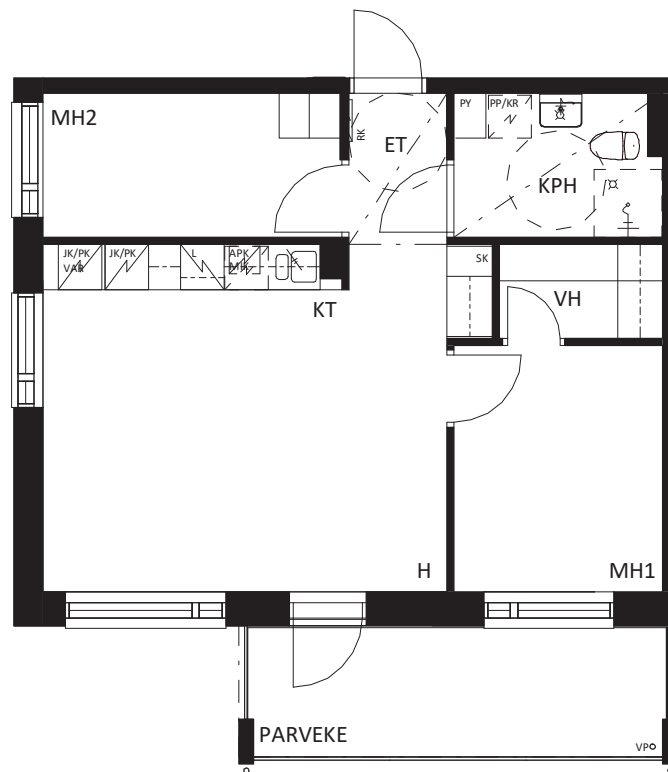
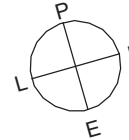


HUONEISTOPOHJA 1:100

13.04.2018

3h+kt
53,5 m²

B42 1. krs



POHJAPIIRUSTUS 1/100



TA-Yhtymä Oy

Jokipuistontie 1, Sipoo



HUONEISTOPOHJA 1:100

13.04.2018

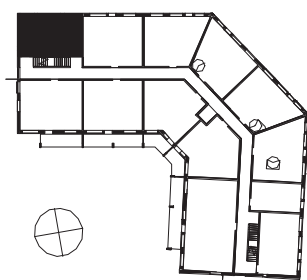
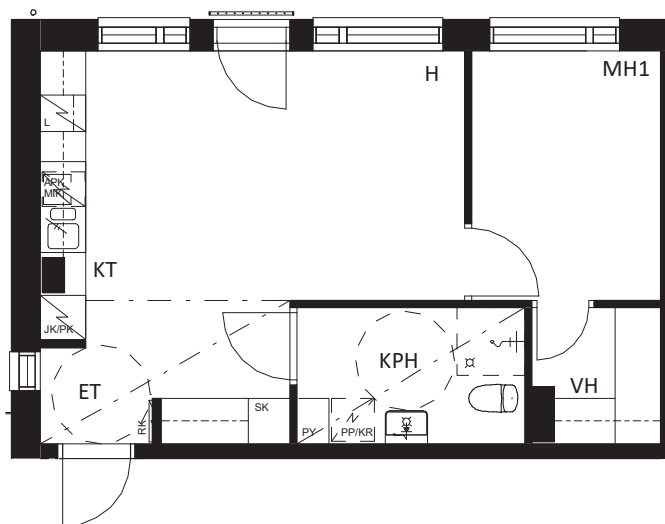
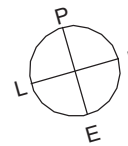
2h+kt

42,0 m²

B43 2. krs

B56 3. krs

B69 4. krs



POHJAPIIRUSTUS 1/100



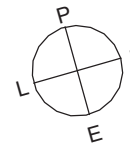
TA-Yhtymä Oy

Jokipuistontie 1, Sipoo

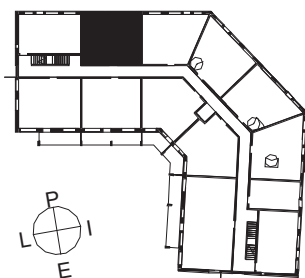
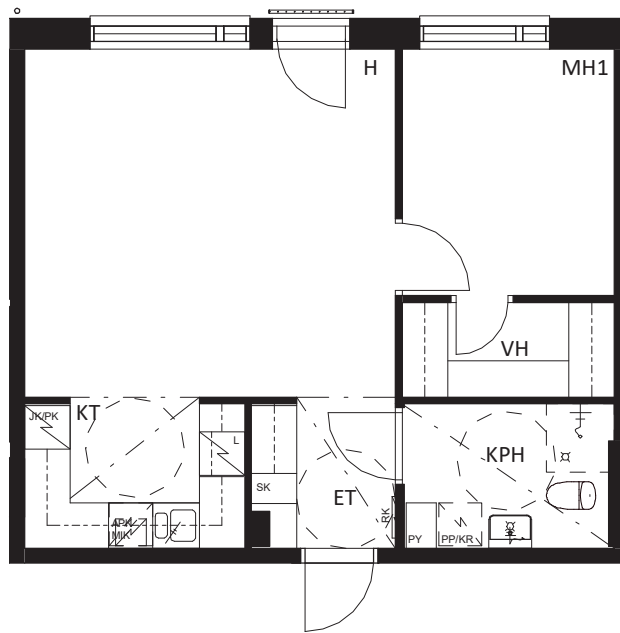


HUONEISTOPOHJA 1:100
13.04.2018

2h+kt
51,0 m²



B44 2. krs
B57 3. krs
B70 4. krs



POHJAPIIRUSTUS 1/100



TA-Yhtymä Oy

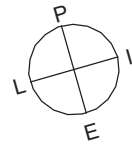
Jokipuistontie 1, Sipoo



HUONEISTOPOHJA 1:100

13.04.2018

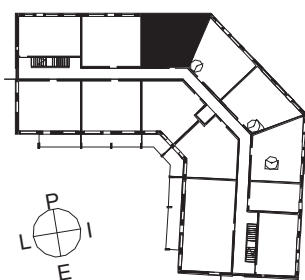
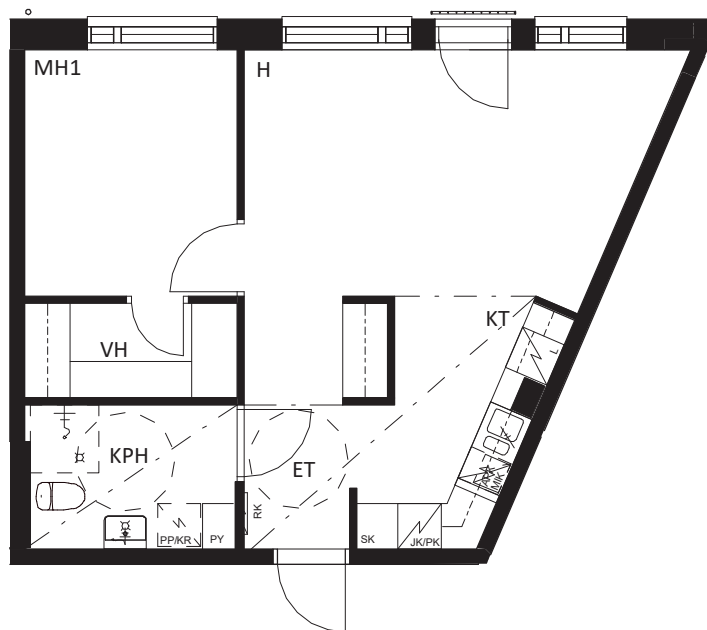
2h+kt
48,5 m²



B45 2. krs

B58 3. krs

B71 4. krs



POHJAPIIRUSTUS 1/100

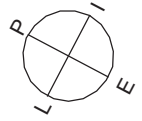


TA-Yhtymä Oy

Jokipuistontie 1, Sipoo



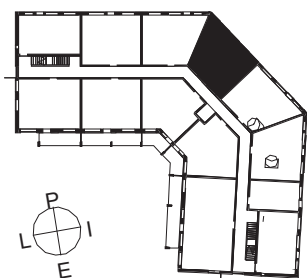
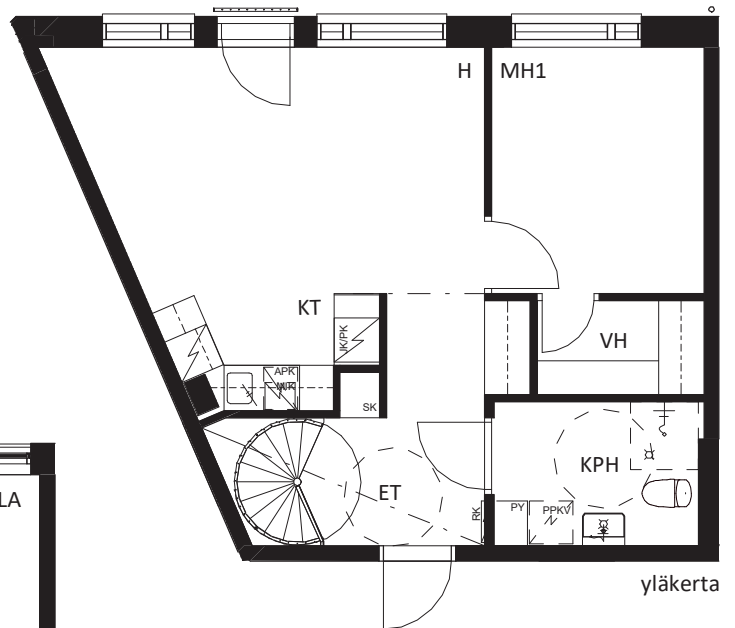
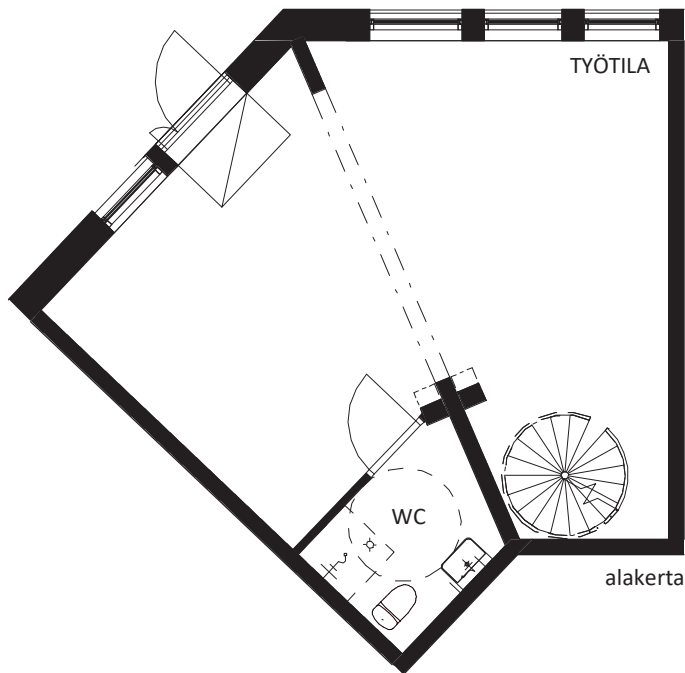
HUONEISTOPOHJA 1:100
13.04.2018



2h+kt + työ

48,5 m² + 44,0 m²

B46 2. krs



POHJAPIIRUSTUS 1/100



TA-Yhtymä Oy

Jokipuistontie 1, Sipoo



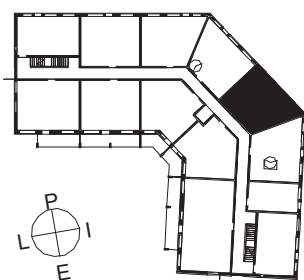
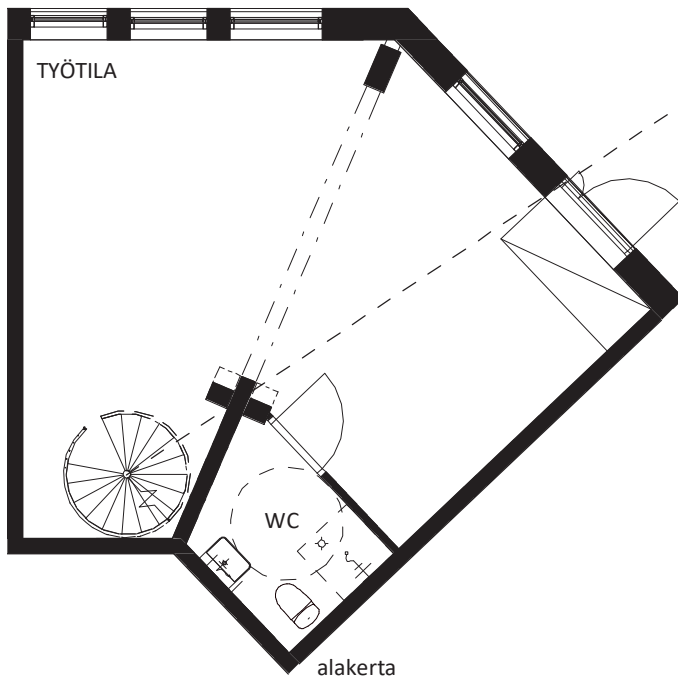
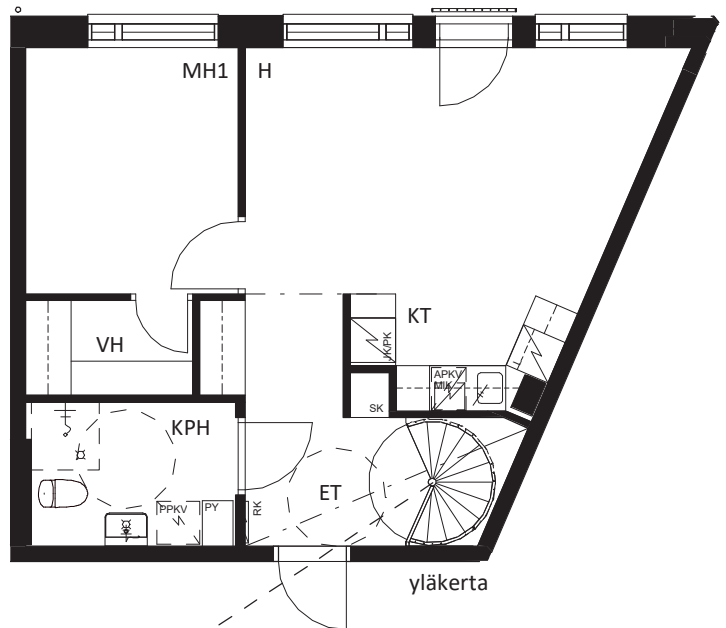
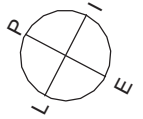
HUONEISTOPOHJA 1:100

13.04.2018

2h+kt + työ

48,5 m² + 44,0 m²

B47 2. krs



POHJAPIIRUSTUS 1/100



TA-Yhtymä Oy

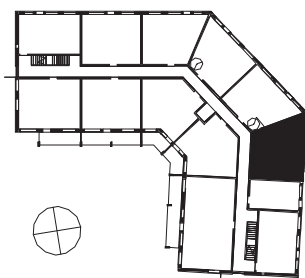
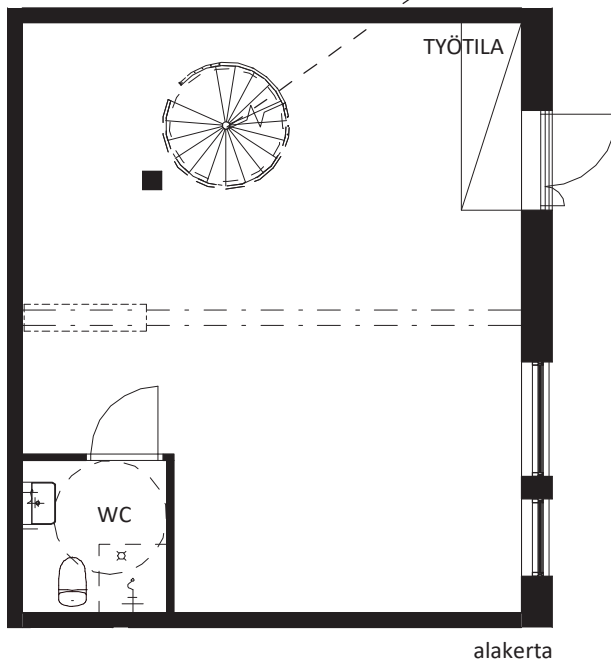
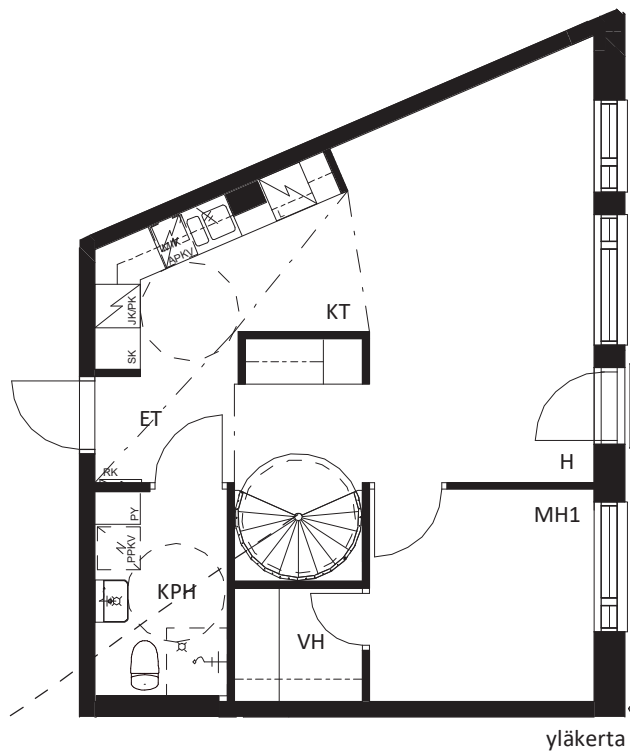
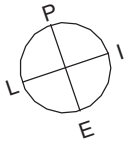
Jokipuistontie 1, Sipoo



HUONEISTOPOHJA 1:100
13.04.2018

2h+kt + työ
48,5 m² + 49,5 m²

B48 2. krs



POHJAPIIRUSTUS 1/100



TA-Yhtymä Oy

Jokipuistontie 1, Sipoo



HUONEISTOPOHJA 1:100

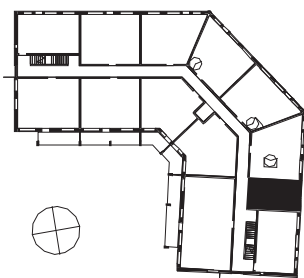
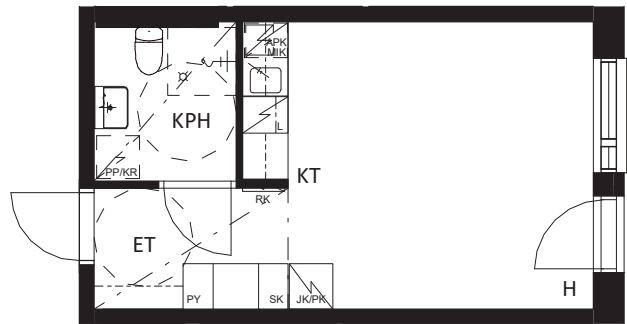
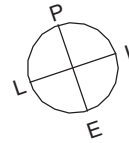
13.04.2018

1h+kt
24,5 m²

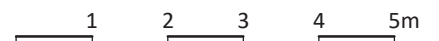
B49 2. krs

B62 3. krs

B75 4. krs



POHJAPIIRUSTUS 1/100



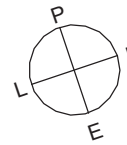
TA-Yhtymä Oy

Jokipuistontie 1, Sipoo

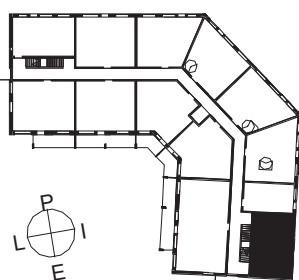
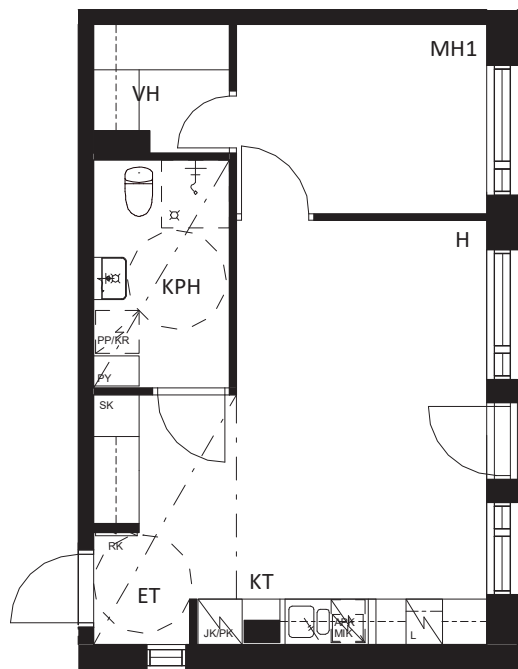


HUONEISTOPOHJA 1:100
13.04.2018

2h+kt
42,0 m²



B50 2. krs
B63 3. krs
B76 4. krs



POHJAPIIRUSTUS 1/100



TA-Yhtymä Oy

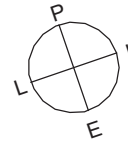
Jokipuistontie 1, Sipoo



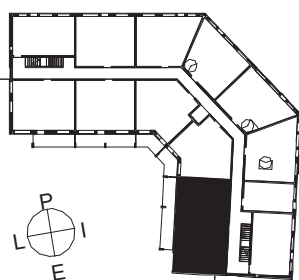
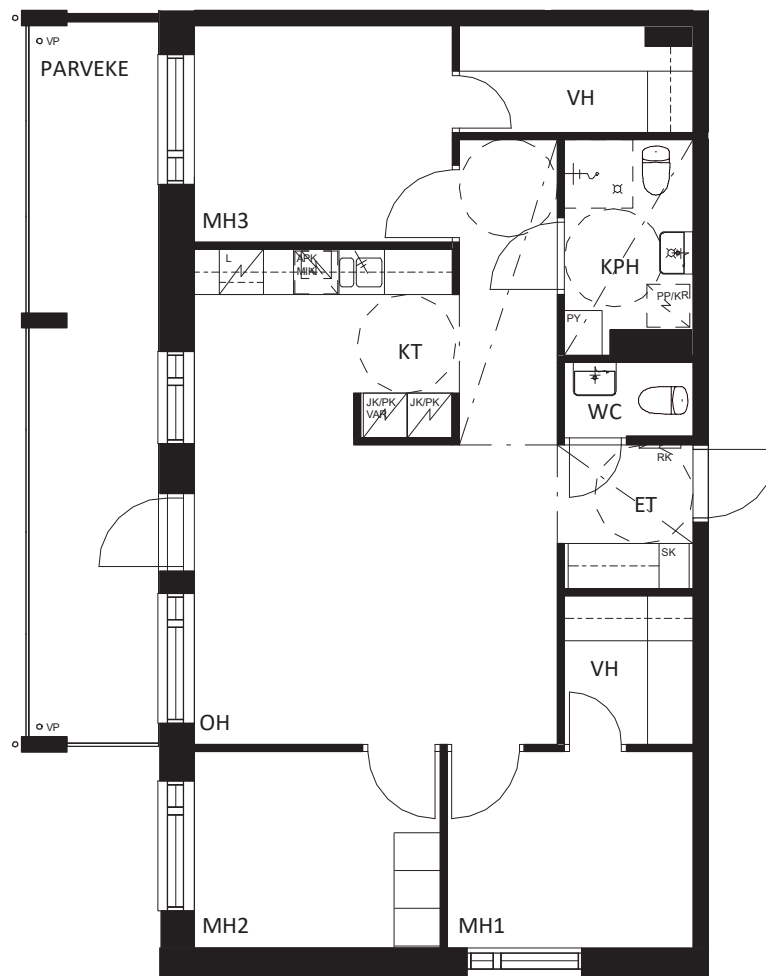
HUONEISTOPOHJA 1:100

13.04.2018

4h+kt
80,0 m²



- B51 2. krs
- B64 3. krs
- B77 4. krs



POHJAPIIRUSTUS 1/100



TA-Yhtymä Oy

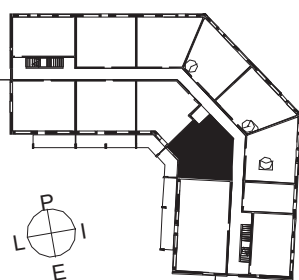
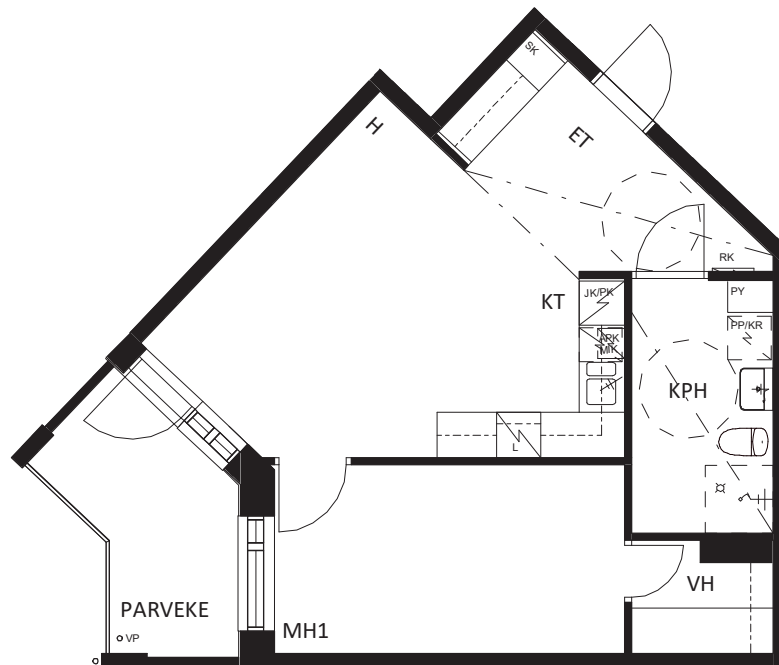
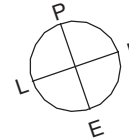
Jokipuistontie 1, Sipoo



HUONEISTOPOHJA 1:100
13.04.2018

2h+kt
48,5 m²

B52 2. krs
B65 3. krs
B78 4. krs



POHJAPIIRUSTUS 1/100



TA-Yhtymä Oy

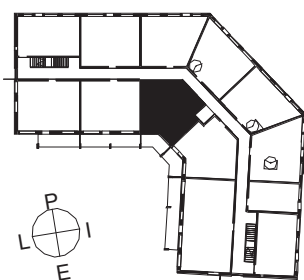
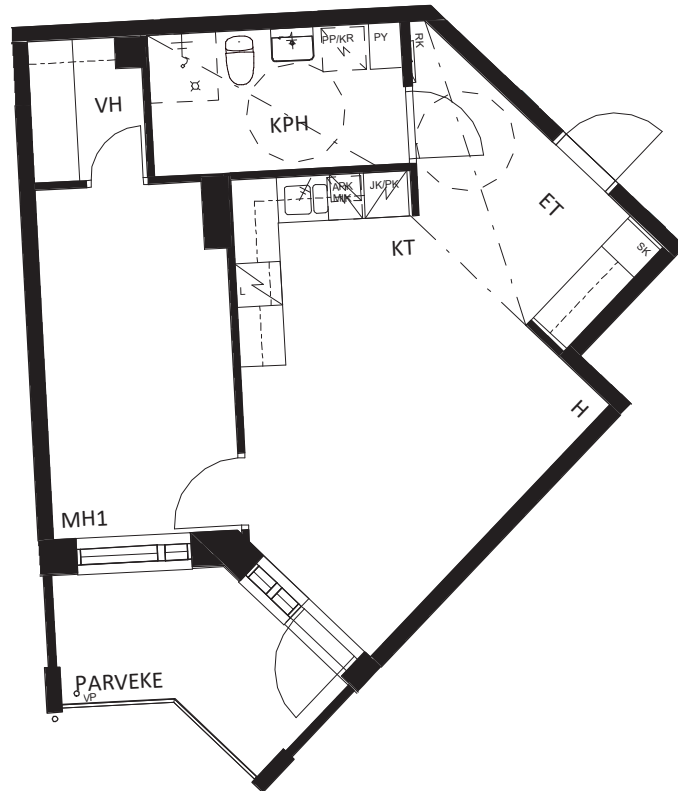
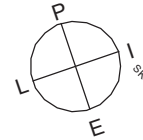
Jokipuistontie 1, Sipoo



HUONEISTOPOHJA 1:100
13.04.2018

2h+kt
48,5 m²

B53 2. krs
B66 3. krs
B79 4. krs



POHJAPIIRUSTUS 1/100



TA-Yhtymä Oy

Jokipuistontie 1, Sipoo

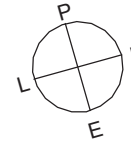


HUONEISTOPOHJA 1:100

13.04.2018

2h+kt

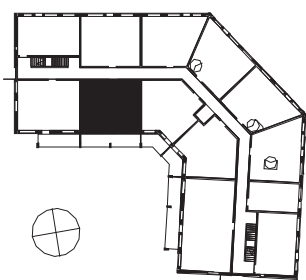
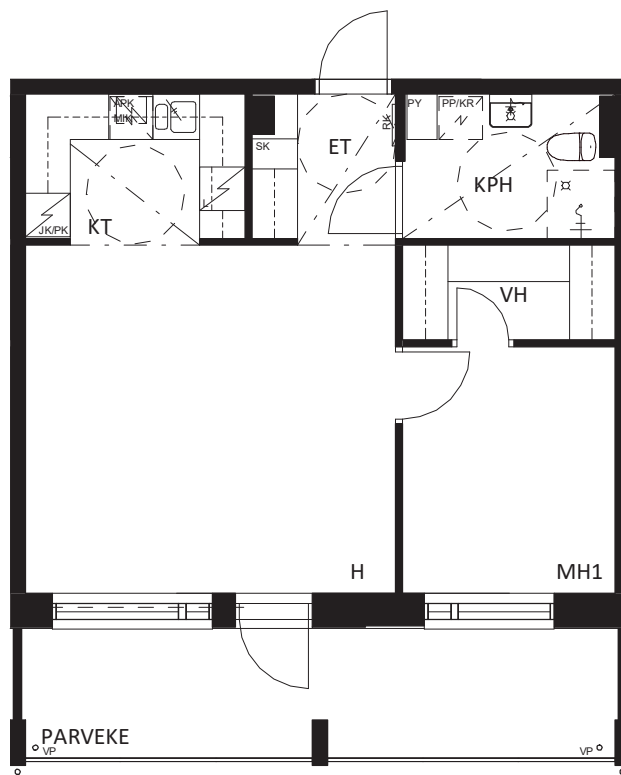
51,0 m²



B54 2. krs

B67 3. krs

B80 4. krs



POHJAPIIRUSTUS 1/100



TA-Yhtymä Oy

Jokipuistontie 1, Sipoo



HUONEISTOPOHJA 1:100

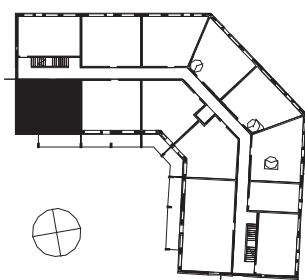
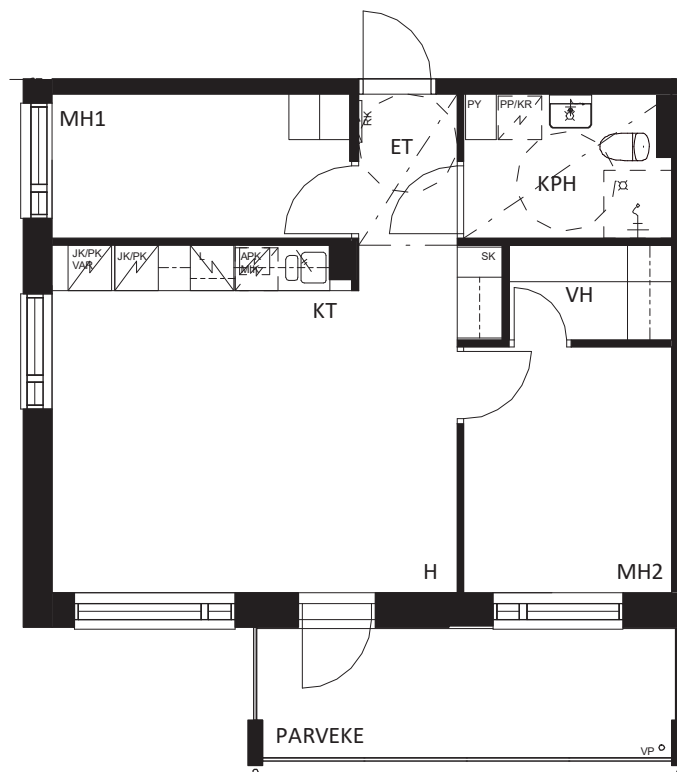
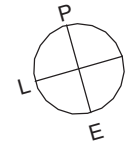
13.04.2018

3h+kt
53,5 m²

B55 2. krs

B68 3. krs

B81 4. krs



POHJAPIIRUSTUS 1/100



TA-Yhtymä Oy

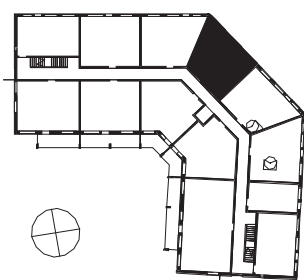
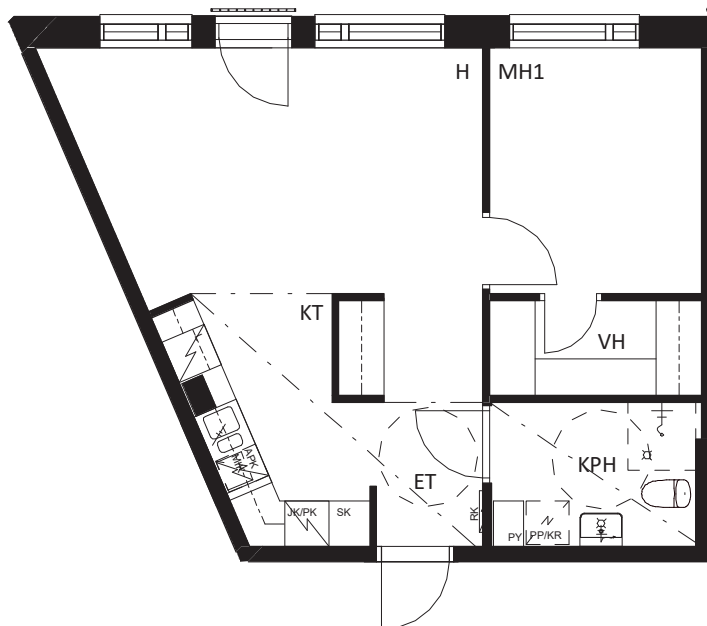
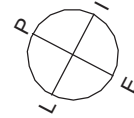
Jokipuistontie 1, Sipoo



HUONEISTOPOHJA 1:100
13.04.2018

2h+kt
48,5 m²

B59 3. krs
B72 4. krs



POHJAPIIRUSTUS 1/100



TA-Yhtymä Oy

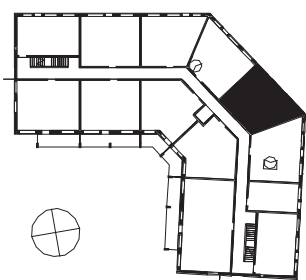
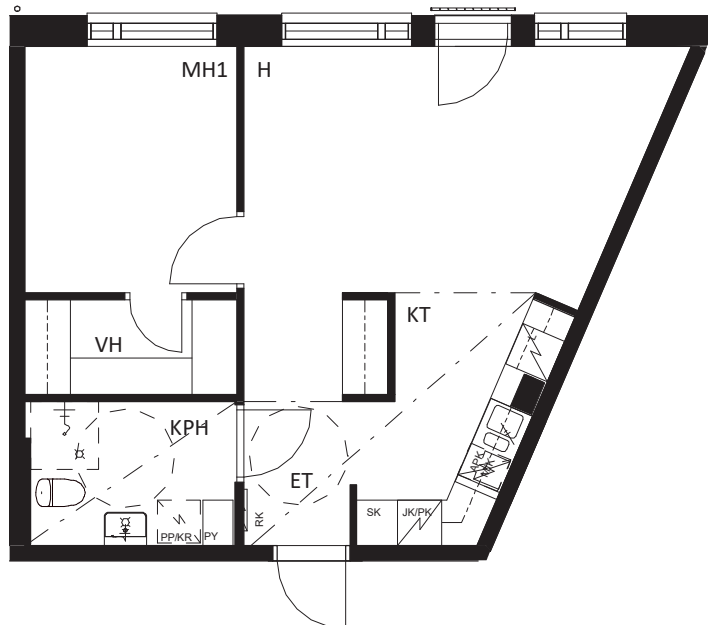
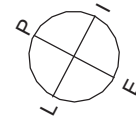
Jokipuistontie 1, Sipoo



HUONEISTOPOHJA 1:100
13.04.2018

2h+kt
48,5 m²

B60 3. krs
B73 4. krs



POHJAPIIRUSTUS 1/100



TA-Yhtymä Oy

Jokipuistontie 1, Sipoo



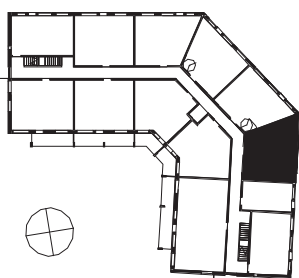
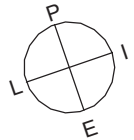
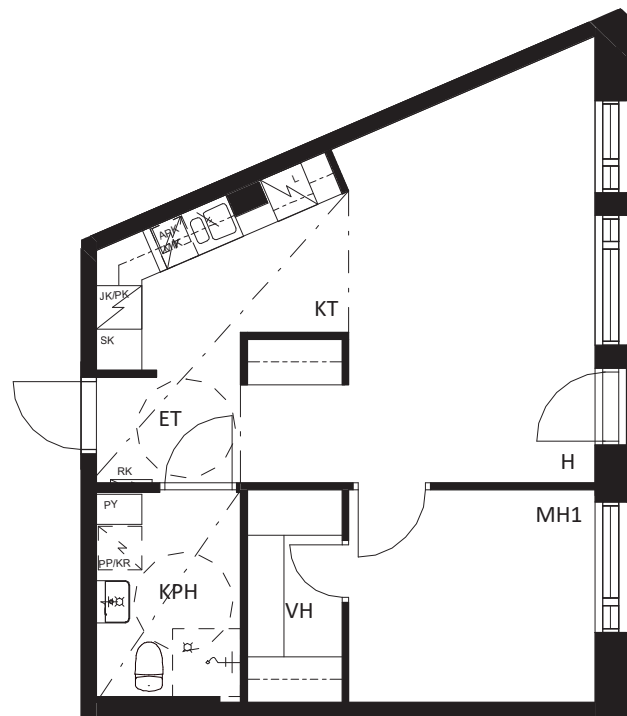
HUONEISTOPOHJA 1:100

13.04.2018

2h+kt
48,5 m²

B61 3. krs

B74 4. krs



POHJAPIIRUSTUS 1/100



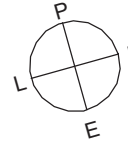
TA-Yhtymä Oy

Jokipuistontie 1, Sipoo

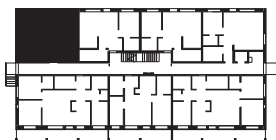
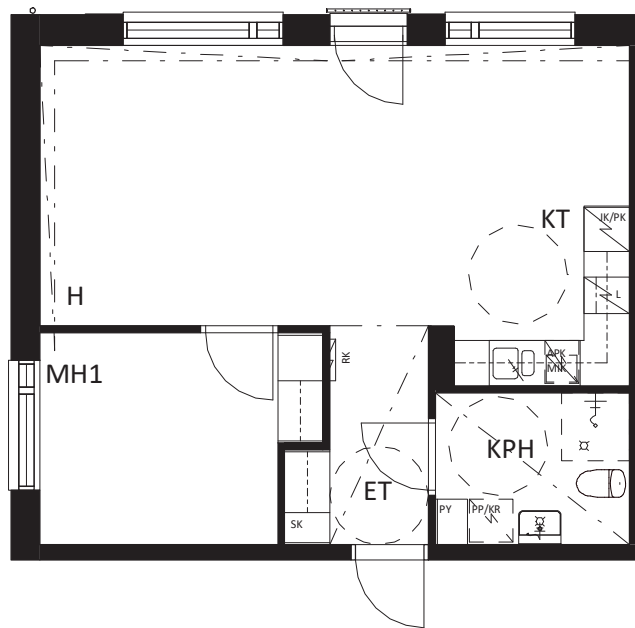


HUONEISTOPOHJA 1:100
13.04.2018

2h+kt
51,0 m²



C82 1. krs
C89 2. krs



POHJAPIIRUSTUS 1/100



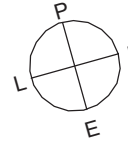
TA-Yhtymä Oy

Jokipuistontie 1, Sipoo

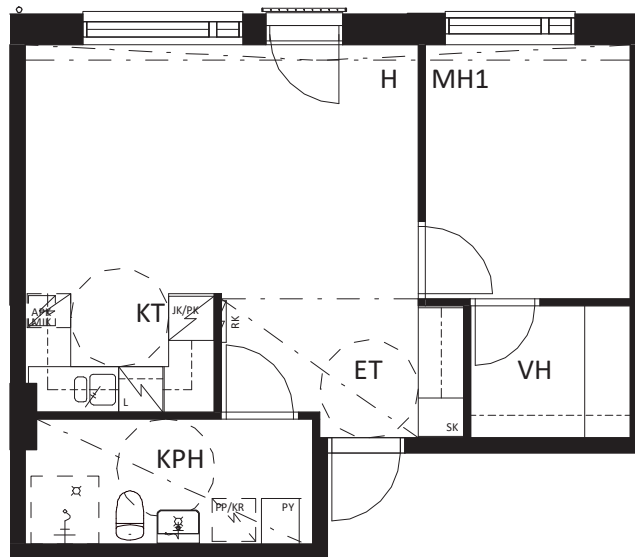


HUONEISTOPOHJA 1:100
13.04.2018

2h+kt
46,5 m²



C83 1. krs
C90 2. krs



POHJAPIIRUSTUS 1/100



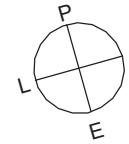
TA-Yhtymä Oy

Jokipuistontie 1, Sipoo

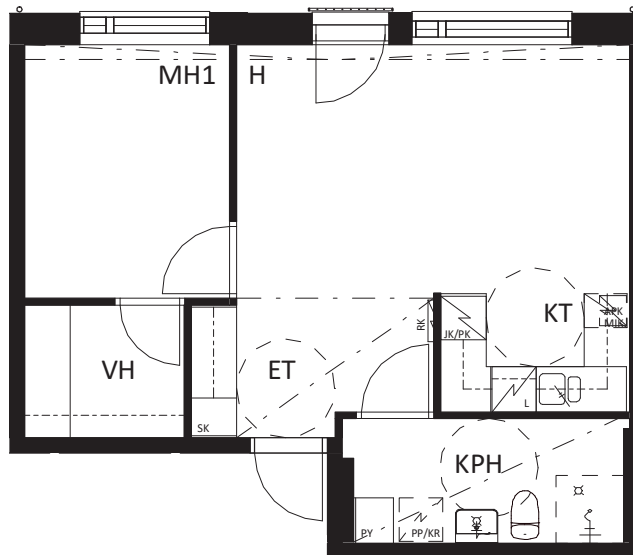


HUONEISTOPOHJA 1:100
13.04.2018

2h+kt
46,5 m²



C84 1. krs
C91 2. krs



POHJAPIIRUSTUS 1/100



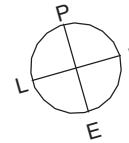
TA-Yhtymä Oy

Jokipuistontie 1, Sipoo

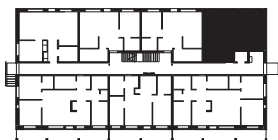
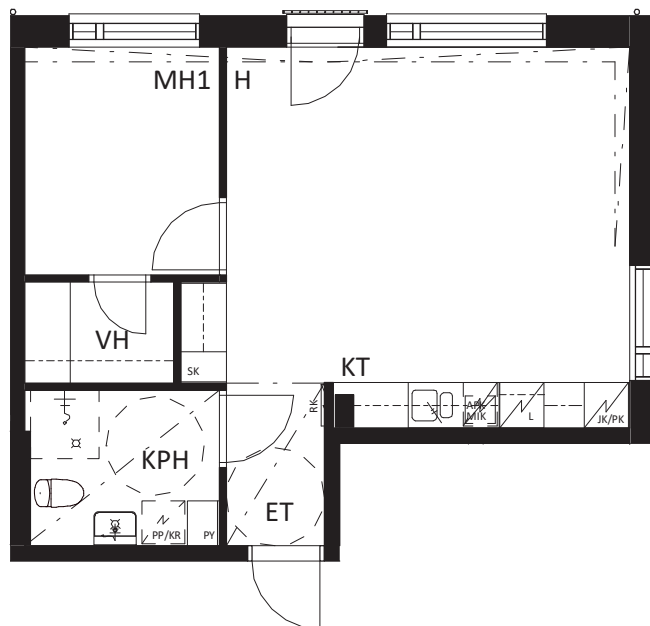


HUONEISTOPOHJA 1:100
13.04.2018

2h+kt
46,5 m²



C85 1. krs
C92 2. krs



POHJAPIIRUSTUS 1/100



TA-Yhtymä Oy

Jokipuistontie 1, Sipoo



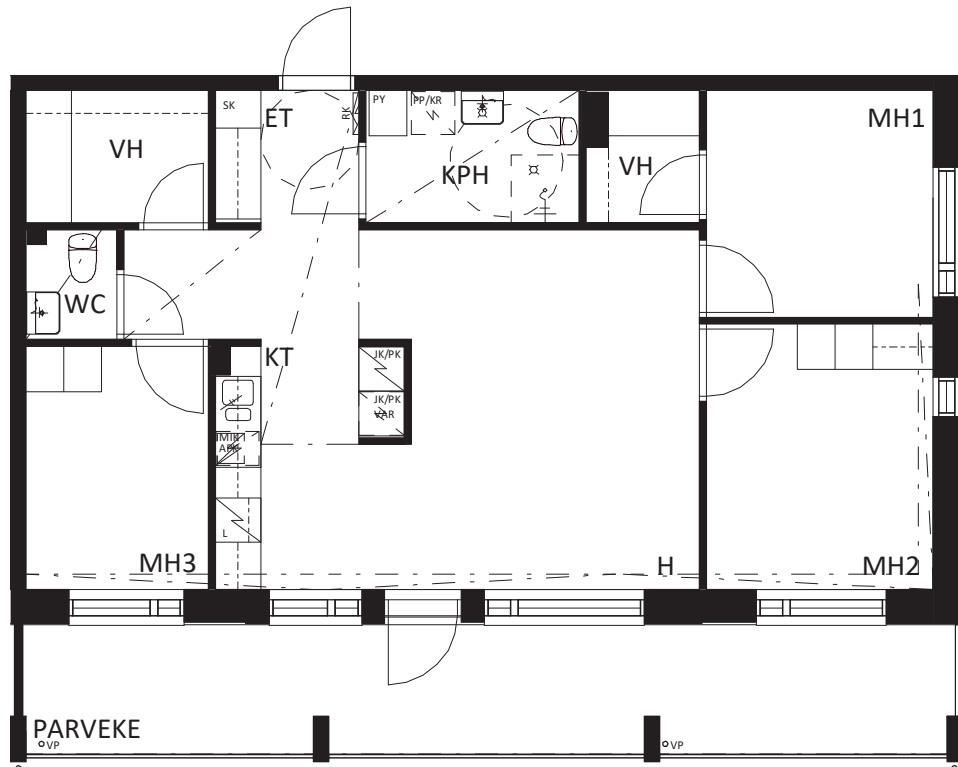
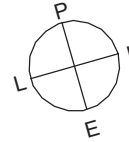
HUONEISTOPOHJA 1:100

13.04.2018

4h+kt
78,5 m²

C86 1. krs

C93 2. krs



POHJAPIIRUSTUS 1/100



TA-Yhtymä Oy

Jokipuistontie 1, Sipoo



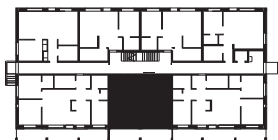
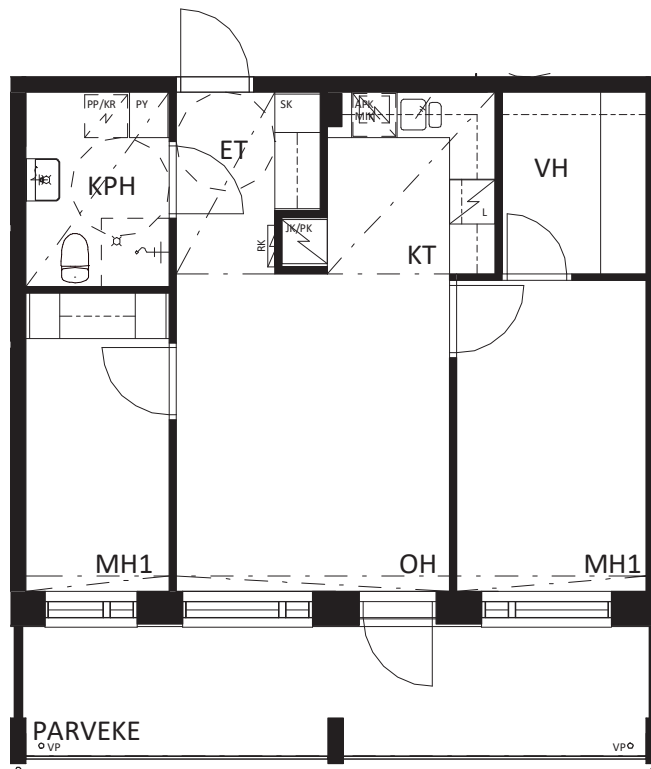
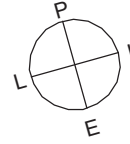
HUONEISTOPOHJA 1:100

13.04.2018

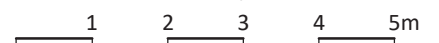
3h+kt
53,5 m²

C87 1. krs

C94 2. krs



POHJAPIIRUSTUS 1/100



TA-Yhtymä Oy

Jokipuistontie 1, Sipoo



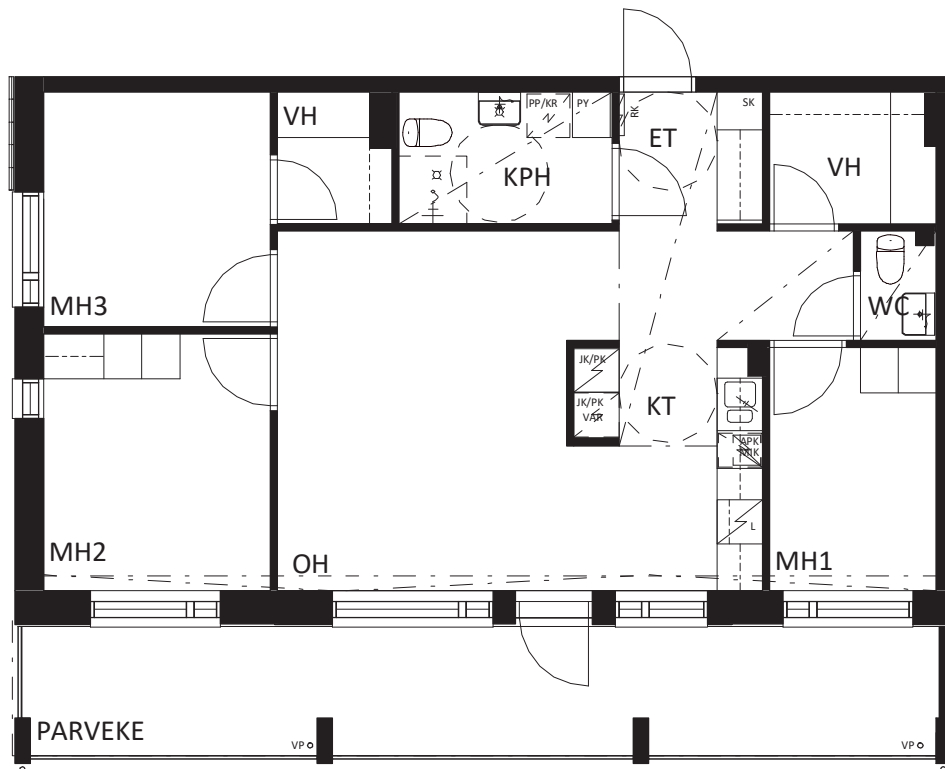
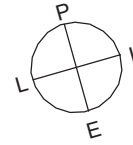
HUONEISTOPOHJA 1:100

13.04.2018

4h+kt
77,5 m²

C88 1. krs

C95 2. krs



POHJAPIIRUSTUS 1/100



TA-Yhtymä Oy ja TA-Asumisoikeus Oy

Jokipuistontie 1, Sipoo

Rakennustapaselostus

16.4.2018 / Muutoksia 9.1.2019

YLEISTÄ

Kohde käsittää 57 vuokra- ja 58 asumisoikeusasuntoa sekä yhden liiketilan. Yhtiöön kuuluu 3 kpl 2-4 kerroksista kerrostaloa ja 2 kpl 2-kerroksista luhtitaloa. Tontin keskellä sijaitsee yhteinen piharakennus eli korttelitalo, joka sisältää kerhotilan, pesulan ja kuivaushuoneen sekä 2 saunaosastoa. Autopaikat ovat maanpäällisiä sähköpistokkeellisia ja kattamattomia. Asunnoille näitä on 92 kpl ja liiketilalle 2 kpl.

Yhtiötä koskevia kaavoitustietoja saa Sipoon kaupungin maankäytön asiakaspalvelusta. Alueen kaavoituksen mukaan korttelien / tonttien läpi on yleinen jalankulkureitti.

Kohde rakennetaan rakennuslupaa haettaessa voimassa olevien rakentamismääräysten mukaisesti. Tietoa rakentamismääräyksistä ja niiden muuttumisesta saa mm. Ympäristöministeriöstä (www.ymparisto.fi) tai Sipoon rakennusvalvonnasta.

RAKENTEET

Perustukset

Rakennukset perustetaan paalu anturoin pohjarakenne- ja rakennesuunnitelmien mukaisesti.

Alapohja

Rakennusten alapohjat ovat pääosin kantavia ontelolaatastoja. Luhtitaloissa puurakenteisia.

Välipohja

Huoneistojen välipohjat ovat kerrostaloissa betonisia ja luhtitaloissa puurakenteisia.

Yläpohja

Kerrostaloissa on harjakatot, luhtitaloissa lapekatot. Yläpohjan kantavana rakenteena ovat kattoristikot. Vesikatteena on saumapeltikate.

Väliseinät

Kantavat väliseinät ovat kerrostaloissa betonisia, luhtitaloissa puurakenteisia. Kevyet väliseinät ovat pääosin metallirunkoisia kipsilevyseinäitä. Märkätilan kevyet väliseinät ovat levyrakenteisia, sisälevyt ovat pääosin sementtipohjaisia.

Ulkoseinät

Ulkoseinien rungot ovat kerrostaloissa betonisia, luhtitaloissa puurakenteisia. Julkisivuverhouksena on rappaus, maalattua betonia ja puupaneelia.

Ikkunat

Huoneistojen ikkunat ovat tehdasmaalattuja puu/alumiini-ikkunoita valmistajan vakioheloin. Sisäpuiteessa umpiolasielementti ja ulkopuoteessa tasolasi. Säleiverhot (vakio valkoinen) asennetaan kaikkiin ikkunoihin, parvekeoviin ja asuttopihaoviin (asunnot, piharakennus ja liiketila). Ikkunaseinille asennetaan kapalliset verhoakset.

Ulko-ovet

Huoneistojen ulko-ovet ovat puuvia. Parvekeovet ja asuttopihaovet ovat pääosin yksilehtisiä ikkunaovia. Ovet on varustettu ovikaavion mukaisin heloituksin, saranat valmistajan vakio.

Sisäovet

Asuntojen väliovet ovat tehdasmaalattuja vakiolaakaovia. Kaikki ovet ovat vakiorakenteisia ja varustettu valmistajan vakioheloin. Sisäporrashuoneissa tammiviilupintaiset asunto-ovet.

Pihan pintarakenteet

Tontin liikenne- ja kävelyalueet ovat asfaltoituja, betonikivettyjä tai kivituhkapintaisia pihasuunnitelmien mukaisesti.

Pihavarusteet

Pihavarusteet suunnitelmien mukaan.

HUONETILOJEN PINTAMATERIAALIT, LAITTEET JA VARUSTEET

Eteinen

Lattia Laminaatti (KL 32). Jalkalistat sävytetty laminaatin sävyyn.
Seinät Maalattu.
Katto Kerrostaloissa tasoitettu ja maalattu, luhtitaloissa mdf-levyä.
Kalusteet Suunnitelmien mukaiset, tehtaalla valmiiksi pintakäsitellyt vakiokalusteet valmistajan vakioheloin. Kalusteiden alle ei asenneta lattianpäällystettä.

Keittiö

Lattia Laminaatti (KL 32). Jalkalistat sävytetty laminaatin sävyyn.
Seinät Maalattu. Kalustevälissä keraaminen laatta.
Katto Kerrostaloissa levytetyt katot tasoitettu ja maalattu, muut ruiskutasoitettu. Luhtitaloissa mdf-levyä.
Kalusteet Suunnitelmien mukaiset, tehtaalla valmiiksi pintakäsitellyt vakiokalusteet valmistajan vakioheloin. Työtasot laminaattipintaisia. Kylmälaitteiden ja apk:n varauksen alle tulee lattiamateriaali sekä vuotovesikaukalot. Muuten kalusteiden alle ei asenneta lattianpäällystettä.

Asunnoissa on yleensä 600 mm leveä tilavaraus, mutta pienemmissä asunnoissa 450 mm leveä tilavaraus astianpesukoneelle sekä 600 mm tilavaraus mikroaaltouunille.

Laitteet

Jää-pakastinkaappi, keraaminen lattialiesi. Joissakin isoimmissa asunnoissa on kaksi kylmälaitetta.

Olohuone

Lattia Laminaatti (KL 32). Jalkalistat sävytetty laminaatin sävyyn
Seinät Maalattu.
Katto Kerrostaloissa ruiskutasoitettu, levyalakatot maalattu. Luhtitaloissa mdf-levyä.

Makuuhuoneet

Lattia Laminaatti (KL 32). Jalkalistat sävytetty laminaatin sävyyn
Seinät Maalattu.
Katto Kerrostaloissa ruiskutasoitettu, luhtitaloissa mdf-levyä.
Kalusteet Suunnitelmien mukaiset, tehtaalla valmiiksi pintakäsitellyt vakiokalusteet valmistajan vakioheloin. Kalusteiden alle ei asenneta lattianpäällystettä.

Pesuhuone

Lattia	Keraaminen laatta.
Seinät	Keraaminen laatta
Katto	Kuusipaneeli
Varusteet	Allas, peilikaappi VPK 700 led-valaisimella ja kahdella pistorasialla, pyyhekoukut ja wc-paperiteline, suihkuverhokisko tai suihkuseinäke. Tilavaraus ja liitännät pesukoneelle sekä kuivausrummulle.
Kalusteet	Pyykkikaappi kalustekaavioiden mukaan, sijoituspaikkana voi olla myös jokin toinen huone.

Erillis-WC

Lattia	Keraaminen laatta.
Seinät	Keraaminen laatta
Katto	Kuusipaneeli
Varusteet	Allas, peilikaappi VPK 700 led-valaisimella ja kahdella pistorasialla, pyyhekoukut ja wc-paperiteline.

MUUT TILAT

Huoneistovarastot

Huoneistokohtaiset varastot sijaitsevat kerrostalojen 1 ja 2 ensimmäisessä kerroksessa. Irtaimistovarastoissa hylly ja tanko, lukot ketjukiinnityksellä asunnon sarjaan.

Muut varastot ja tekniset tilat

Taloyhtiön tekniset tilat sekä lastenvaunuvarastot sijaitsevat kerrostalojen 1 ja 2 ensimmäisessä kerroksessa, samoin kuivaushuoneet. Polkupyörien säilytykseen on pihalla kaksi erillistä rakennusta.

Väestönsuoja

Väestönsuojat sijaitsee kerrostalojen 1 ja 2 ensimmäisessä kerroksessa.

Piharakennus

Piharakennuksessa sijaitsee kerhuhuone, pesula, kuivaushuone sekä kaksi saunaosastoa.

Autopaikot

Yhtiössä on 92 autopaikkaa asunnoille ja kahdelle liiketilalle. Autopaikat ovat maanpäällisiä ja kattamattomia. Autopaikat varustetaan lämmityspistorasioin kahden tunnin ajastuksella.

TALOTEKNIikka

Kaikissa asuinrakennuksissa on hissi.

Lämmöntuotanto

Yhtiö liitetään paikallisen energialaitoksen kaukolämpöverkoston. Huoneistojen lämmitysjärjestelmä on vesikiertoinen patterilämmitys. Pesuhuoneissa on lisäksi sähköinen mukavuuslattialämmitys, joka otetaan kiinteistön sähköstä ja aikaohjauksella, siten että lattiaa kuivatetaan noin kaksi tuntia kerrallaan 3*vuorokaudessa.

Vesi- ja viemärijärjestelmä

Yhtiö liitetään paikalliseen vesi- ja viemäriverkoston.

Ilmanvaihtojärjestelmä

Asuntojen ilmanvaihtojärjestelmä on kerrostaloissa keskitetty ja luhtitaloissa asuntokohtainen LTO:lla varustettu tulo-/poistoilmajärjestelmä kiinteistön sähköön. Kerhotila varustetaan LTO:lla varustetulla tulo-/poistoilmajärjestelmällä.

Sähköjärjestelmä

Yhtiö liitetään paikalliseen sähköverkoston.

ANTENNIJÄRJESTELMÄ JA LAAJAKAISTAYHTEYS

Kiinteistö liitetään Elisa-kaapelitelevisiojärjestelmään. Kiinteistössä on valmius laajakaistayhteyksiin. Asunnoissa on yleiskaapelointi ja asukkailla on mahdollisuus tehdä omalla kustannuksellaan sopimus kiinteästä internetliittymästä suoraan operaattorin kautta.

Niin sanottua perinteistä lankapuhelinta ei ole siirrettävissä huoneistoon, koska puhelinoperaattorit eivät enää toimita lankapuhelimen edellyttämiä kuparikaapeliyhteyksiä uudisrakennuskoh-teisiin.

Turva- ja valvontajärjestelmät

Huoneistoissa ja yleisissä tiloissa on paristovarmennetut, verkkojännitekäyttöiset palovarointimet. Kerrostalojen ulko-ovet aina lukossa, varustetaan koodilukolla.

HUOMAUTUS

Tämä rakennustapaseloste on lyhennelmä rakennusselostuksesta. Kohteen rakenteita ja materiaaleja voidaan vaihtaa toisiin samanarvoisiin. Tässä esitteessä olevat tiedot perustuvat laatimisajankohdan huhtikuu 2018 suunnitelmiin. Oikeudet piirustuksiin (jotka eivät ole mittakaavassa) sekä tässä esitteessä olevien tietojen muuttamiseen pidätetään.

Rakennusmääräysten edellyttämistä talon ulkovaipan rakennepaksuuksista, tiiveydestä ja käytetyistä rakennusmateriaaleista johtuen, emme voi taata matkapuhelinverkon kuuluvuutta sisätiloissa.

Muutokset

Nro. 1, pvm. 9.1.2019

Kerrostalojen 1, 2 ja 3 sisäpihan puoleisten parvekkeiden kaiteet muutetaan pinnakaiteista lasikaiteisiin, joiden pinnassa on hiekkapuhallettuja pystyraitoja, samalla parvekkeet lasitetaan kaide-tasosta ylöspäin.

Nro. 2, pvm. 9.1.2019

Kerrostalojen 1, 2 ja 3 kadunpuoleisten asuntoihin asennetaan astianpesukoneet. APK-varaukset ovat koko korttelin rakennuksissa pääsääntöisesti leveydeltään vain 450 mm koneille.

Nro. 3, pvm. 9.1.2019

Laajakaistayhteys

Kiinteistöön tuodaan Elisan (Saunalahti huoneistokaista- ethernet palvelu) laajakaistakuitu. Kiinteistöön tulee valokuituteknikalla toteutettu Elisan laajakaistayhteys. Vastikkeeseen sisältyy 10 Mbit/s nettiyhteys. Lisänopeutta voi tilata omalla kustannuksella, tarkemmat tiedot annetaan muuttokirjeen yhteydessä.

Huom! Vastikkeeseen sisältyvä 10 Mbit/s nettiyhteys poikkeaa myyntiaineistosta, eli se on palvelun parannus myyntiaineistoon verrattuna!



Asiakaspalvelu: 045 7734 3777 (arkisin klo 8-16) info@ta.fi • www.ta.fi