



Nahkasuutarintie 9

Espoo, Kurttila

Etsitkö **asuntoa?**



TA-Asumisoikeus Oy



Rakennuttaja pidättää oikeiden kaikkiin muutoksiin.

ARKKITEHTITOIMISTO NEVA OY

kyttälänkatu 1 33100 tampere (03) 260 5000 ark@neva.fi www.neva.fi





Rakennuttaja pidättää oikeiden kaikkiin muutoksiin.

ARKKITEHTITOIMISTO NEVA OY

kyttälänkatu 1 33100 tampere (03) 260 5000 ark@neva.fi www.neva.fi



Nahkasuutarintie 14-16
asuinrakennustontti,
toistaiseksi rakentamaton

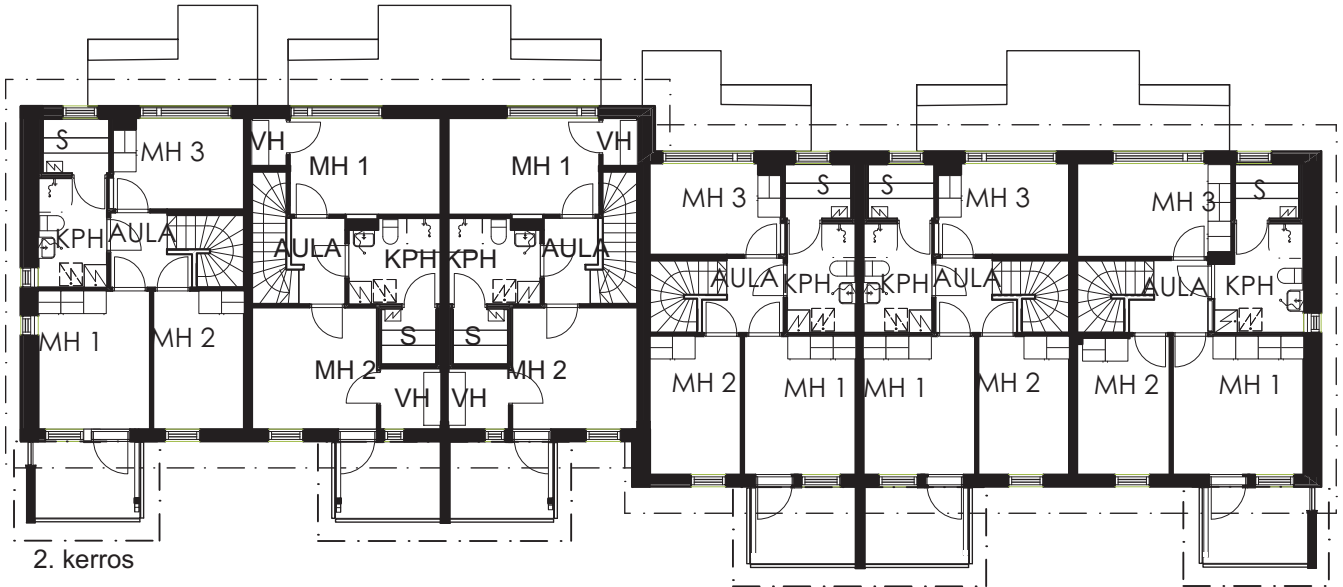
Nahkasuutarintie 11
asuinrakennustontti,
rakenteilla



Nahkasuutarintie 7
asuinrakennustontti,
toistaiseksi rakentamaton

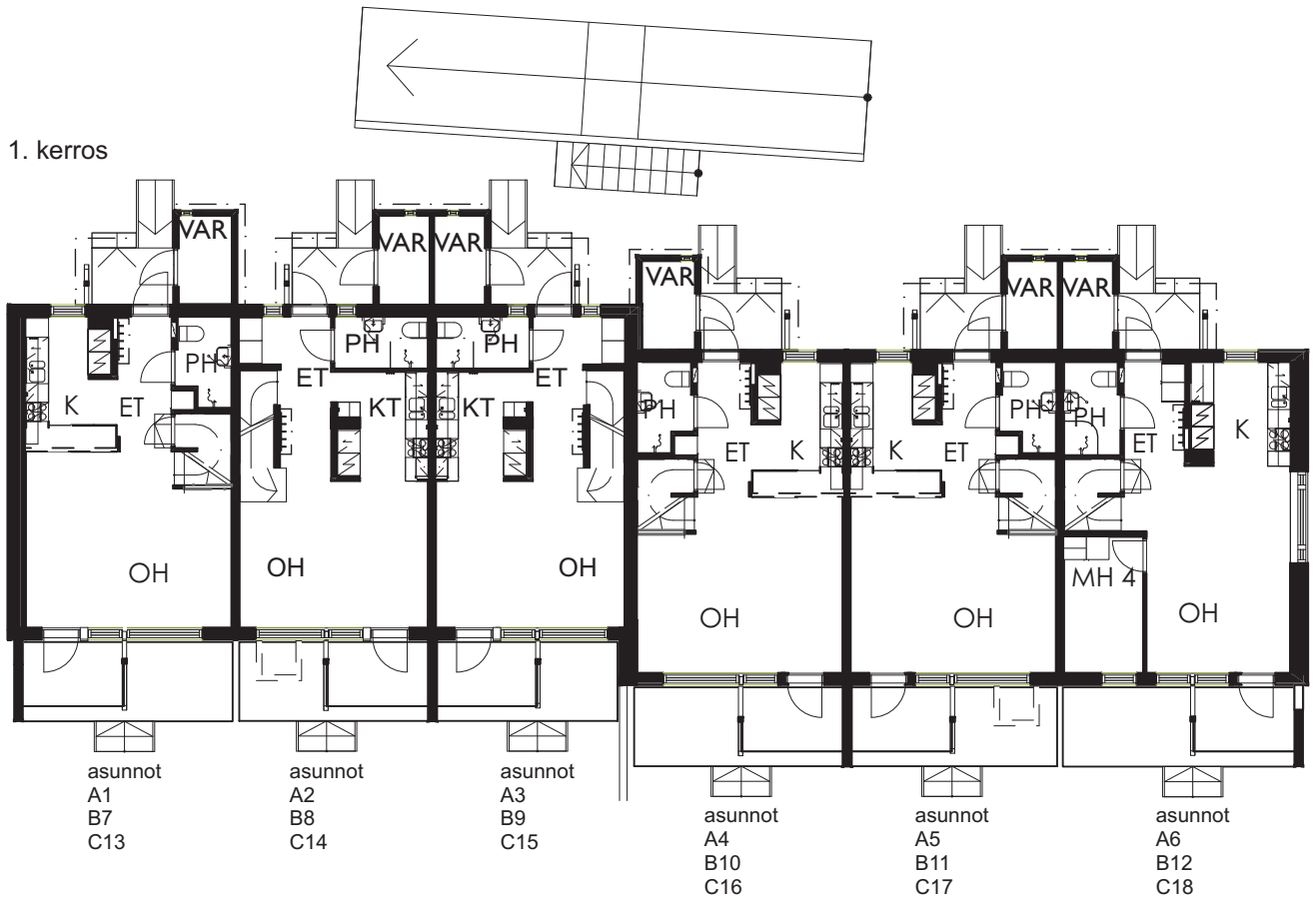
Rakennuttaja pidättää oikeuden kaikkien muutoksiin.

n:ro	tyyppi	huoneistoala
A1	4h+k+s	86,0 m ²
A2	3h+kt+s	77,5 m ²
A3	3h+kt+s	77,5 m ²
A4	4h+k+s	86,0 m ²
A5	4h+k+s	86,0 m ²
A6	5h+k+s	95,0 m ²
B7	4h+k+s	86,0 m ²
B8	3h+kt+s	77,5 m ²
B9	3h+kt+s	77,5 m ²
B10	4h+k+s	86,0 m ²
B11	4h+k+s	86,0 m ²
B12	5h+k+s	95,0 m ²
C13	4h+k+s	86,0 m ²
C14	3h+kt+s	77,5 m ²
C15	3h+kt+s	77,5 m ²
C16	4h+k+s	86,0 m ²
C17	4h+k+s	86,0 m ²
C18	5h+k+s	95,0 m ²
D19	3h+kt+s	77,5 m ²
D20	3h+kt+s	77,5 m ²
D21	3h+kt+s	77,5 m ²
D22	3h+kt+s	77,5 m ²
D23	3h+kt+s	77,5 m ²
E24	4h+k+s	86,0 m ²
E25	3h+kt+s	77,5 m ²
E26	3h+kt+s	77,5 m ²
E27	4h+k+s	86,0 m ²
E28	4h+k+s	86,0 m ²
E29	5h+k+s	95,0 m ²



2. kerros

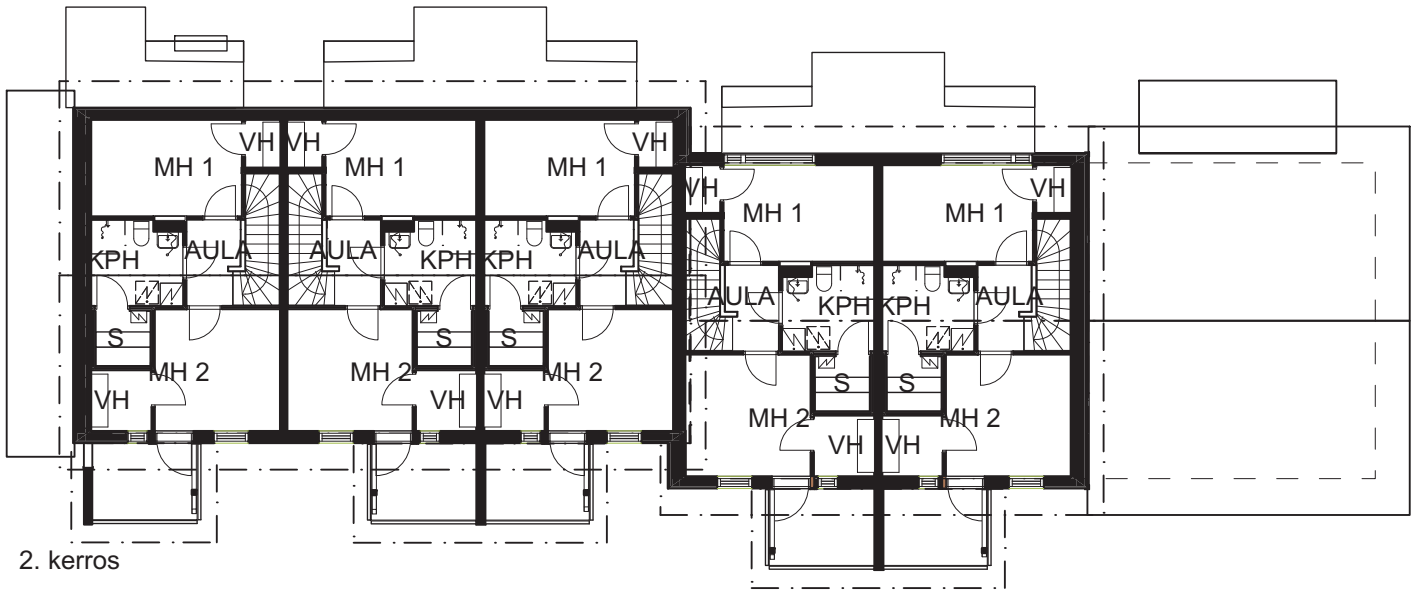
1. kerros



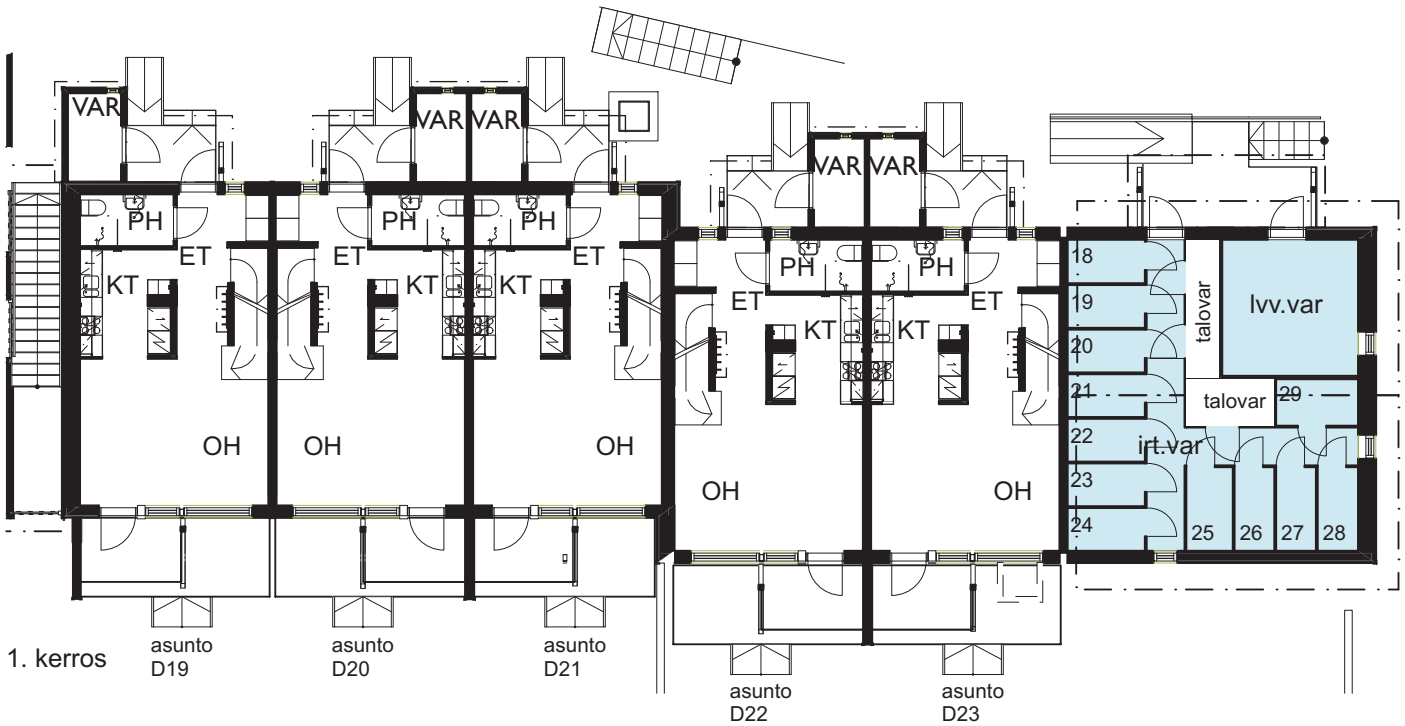
Rakennuttaja pidättää oikeiden kaikkiin muutoksiin.

ARKKITEHTITOIMISTO NEVA OY

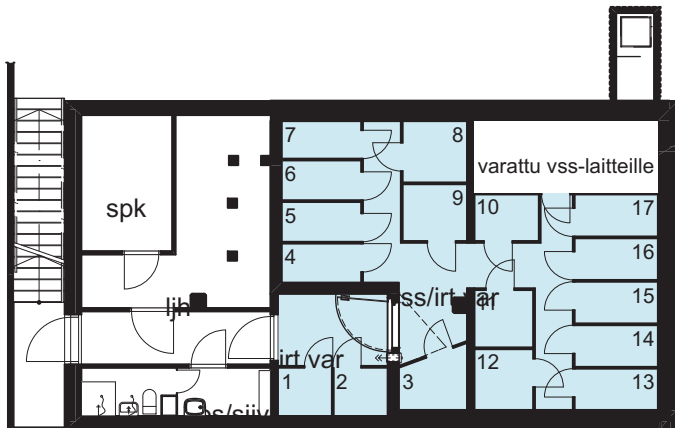
kyttälänkatu 1 33100 tampere (03) 260 5000 ark@neva.fi www.neva.fi



2. kerros



1. kerros



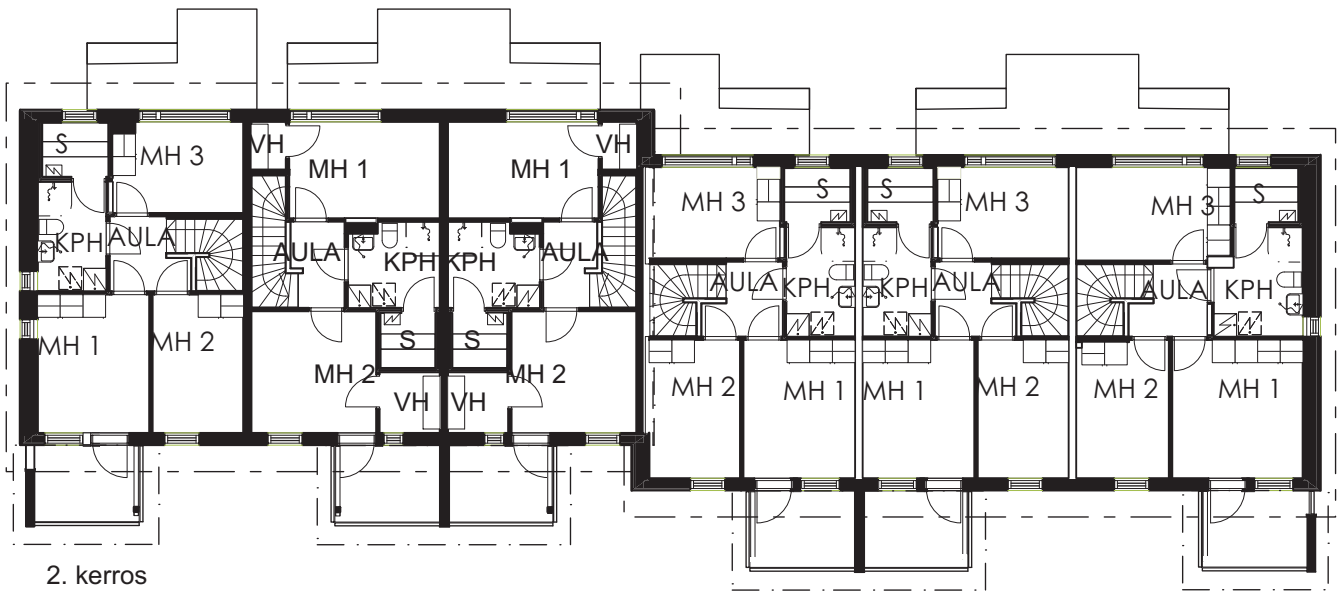
kellari



Rakennuttaja pidättää oikeiden kaikkiin muutoksiin.

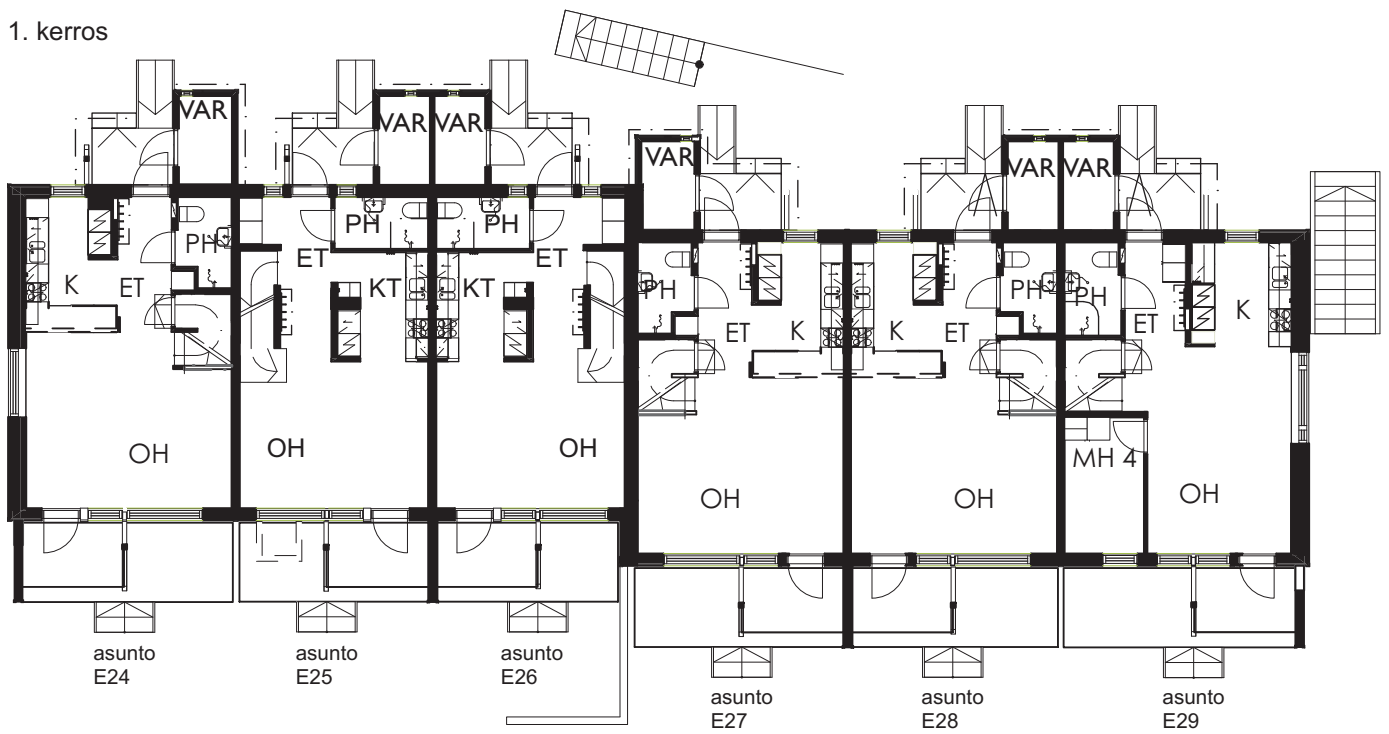
ARKKITEHTITOIMISTO NEVA OY

kyttälänkatu 1 33100 tampere (03) 260 5000 ark@neva.fi www.neva.fi



2. kerros

1. kerros



Rakennuttaja pidättää oikeiden kaikkiin muutoksiin.

ARKKITEHTITOIMISTO NEVA OY

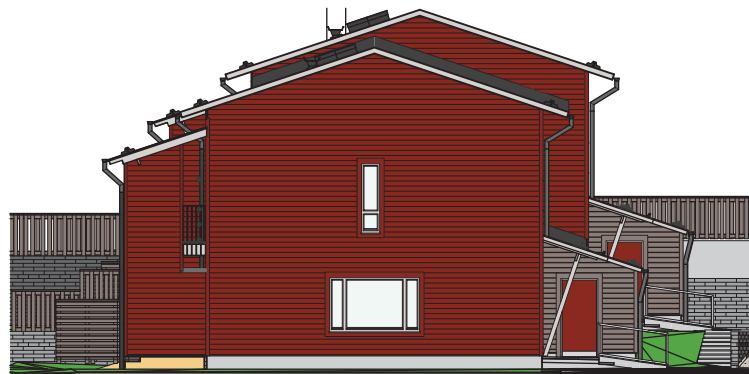
kyttälänkatu 1 33100 tampere (03) 260 5000 ark@neva.fi www.neva.fi



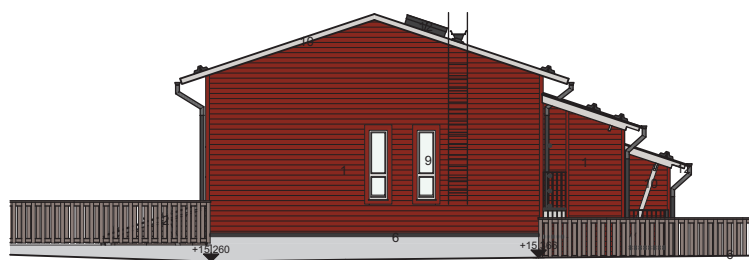
julkisivu etelään asuntopihoille



julkisivu pohjoiseen sisäänkäyntipuolelle



päätty itään pihalle



julkisivu länteen kadulle / naapuritontille

Rakennuttaja pidättää oikeiden kaikkiin muutoksiin.

ARKKITEHTITOIMISTO NEVA OY

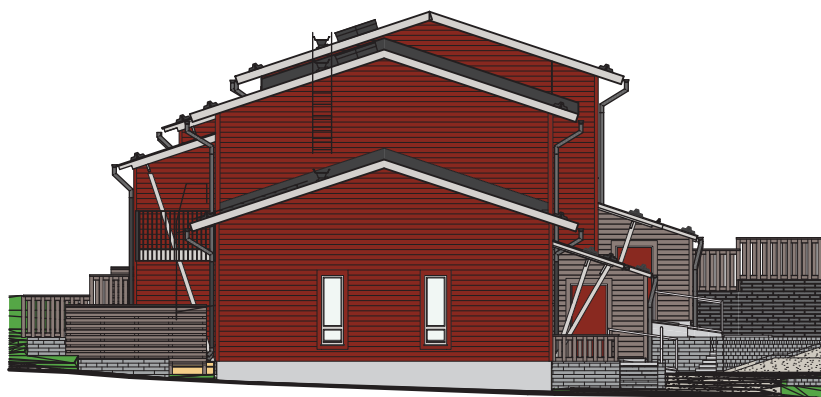
kyttälänkatu 1 33100 tampere (03) 260 5000 ark@neva.fi www.neva.fi



julkisivu etelään asuntopihoille



julkisivu pohjoiseen sisäänkäyntipuolelle



pääty itään pihalle



julkisivu länteen naapuritontille

Rakennuttaja pidättää oikeiden kaikkiin muutoksiin.

ARKKITEHTITOIMISTO NEVA OY

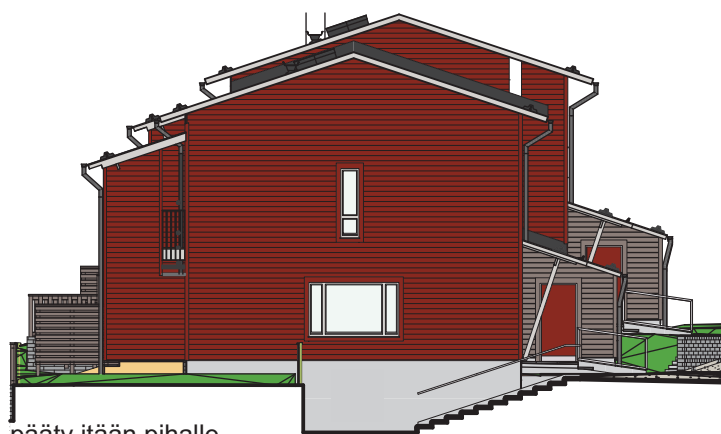
kyttälänkatu 1 33100 tampere (03) 260 5000 ark@neva.fi www.neva.fi



julkisivu etelään asuntopihoille



julkisivu pohjoiseen sisäänkäyntipuolelle



pääty itään pihalle

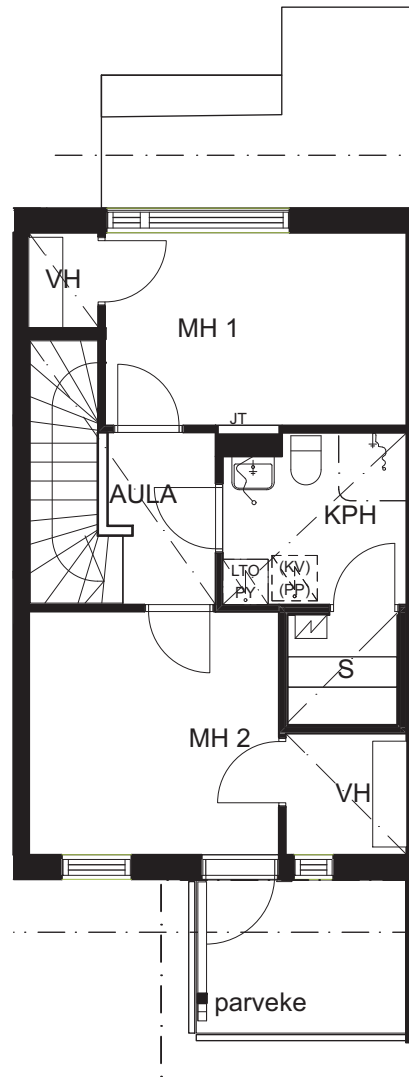
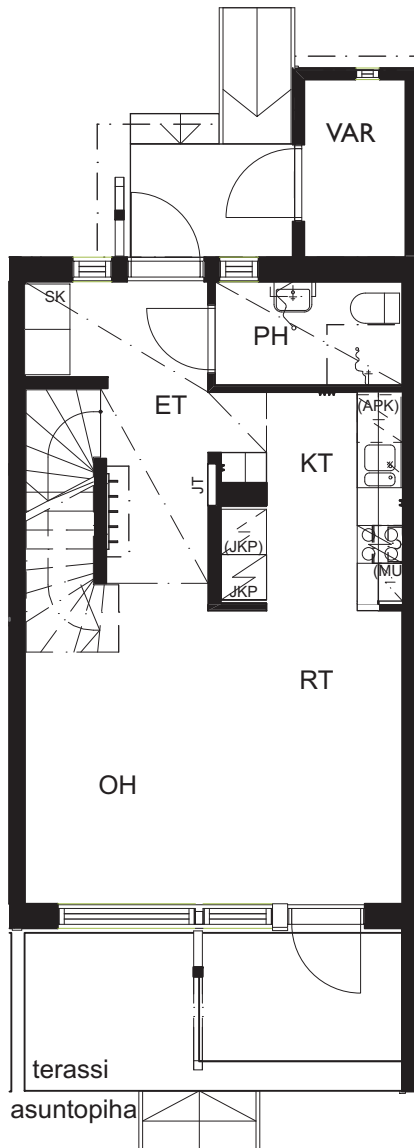


julkisivu länteen naapuritontille

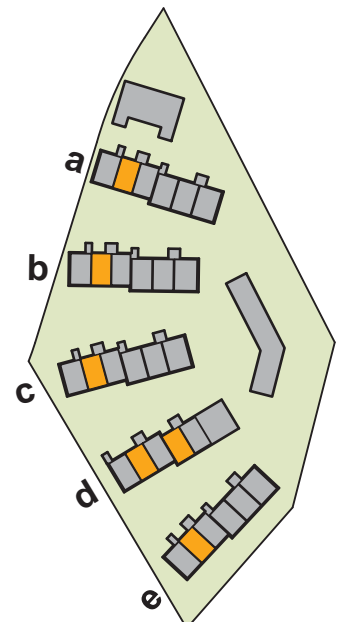
Rakennuttaja pidättää oikeiden kaikkiin muutoksiin.

ARKKITEHTITOIMISTO NEVA OY

kyttälänkatu 1 33100 tampere (03) 260 5000 ark@neva.fi www.neva.fi



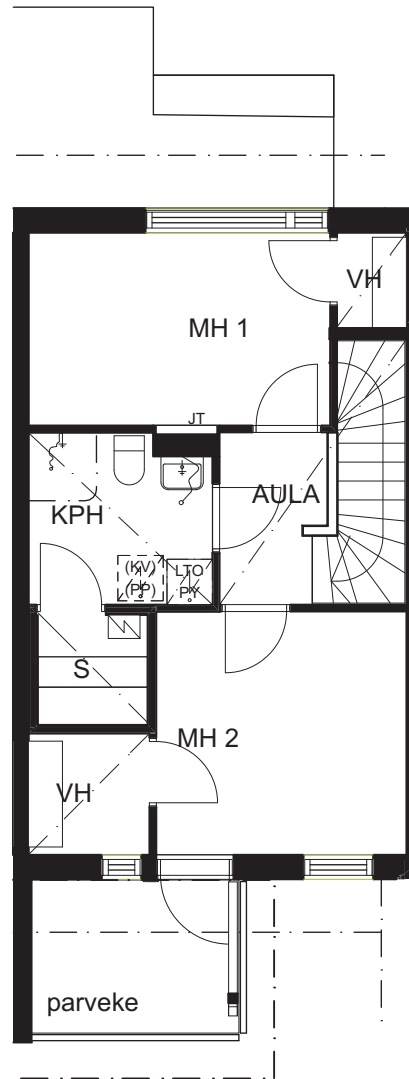
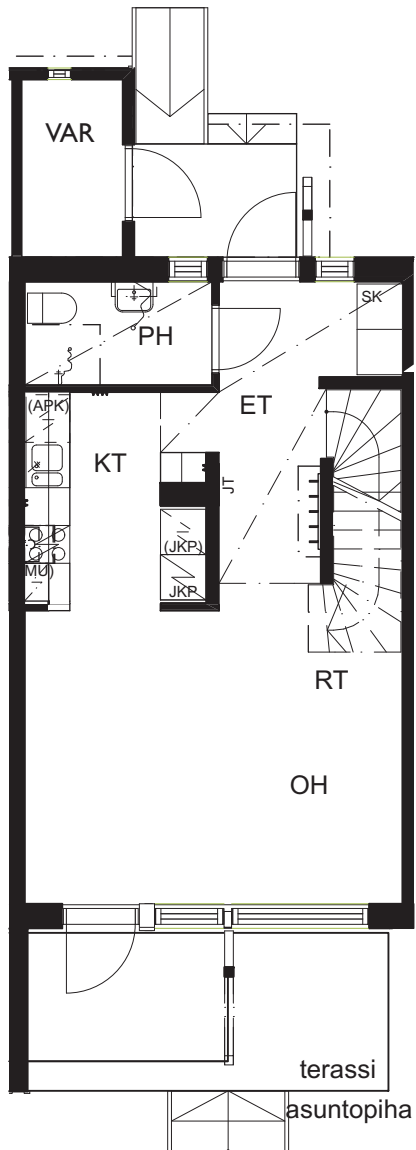
- huoneistoala 77,5 m²
- asuntonumerot: A2, B8, C14, D20, D22, E25



Rakennuttaja pidättää oikeiden kaikkiin muutoksiin.

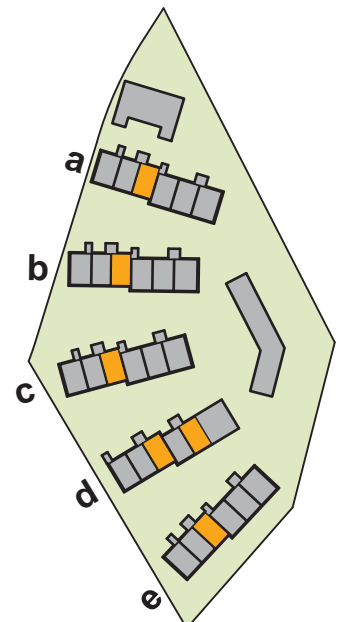
ARKKITEHTITOIMISTO NEVA OY

kyttälänkatu I 33100 tampere (03) 260 5000 ark@neva.fi www.neva.fi



- huoneistoala 77,5 m²
- asuntonumerot:

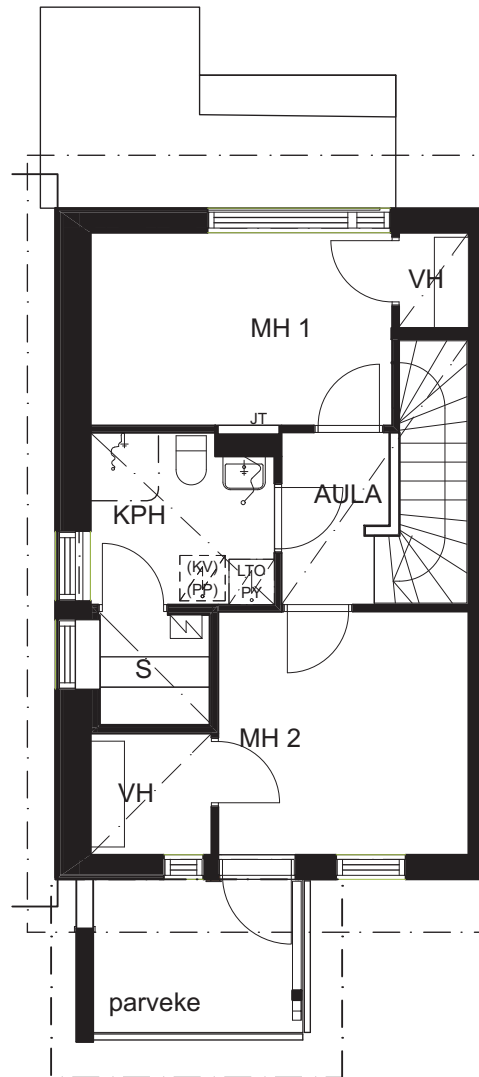
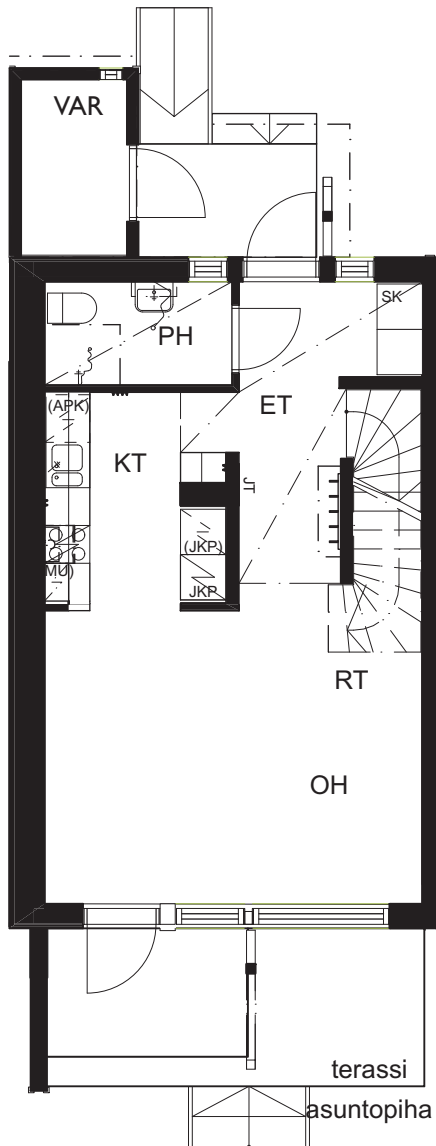
A3, B9, C15, D21, D23,
E26



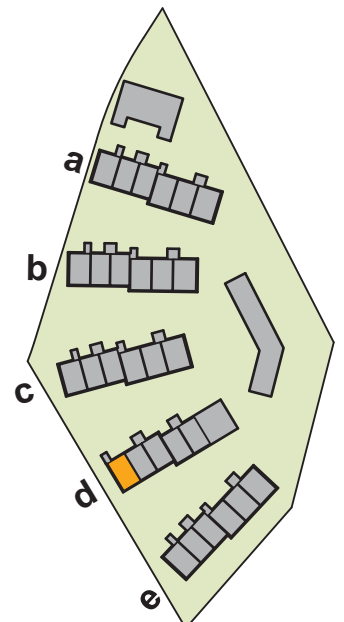
Rakennuttaja pidättää oikeiden kaikkiin muutoksiin.

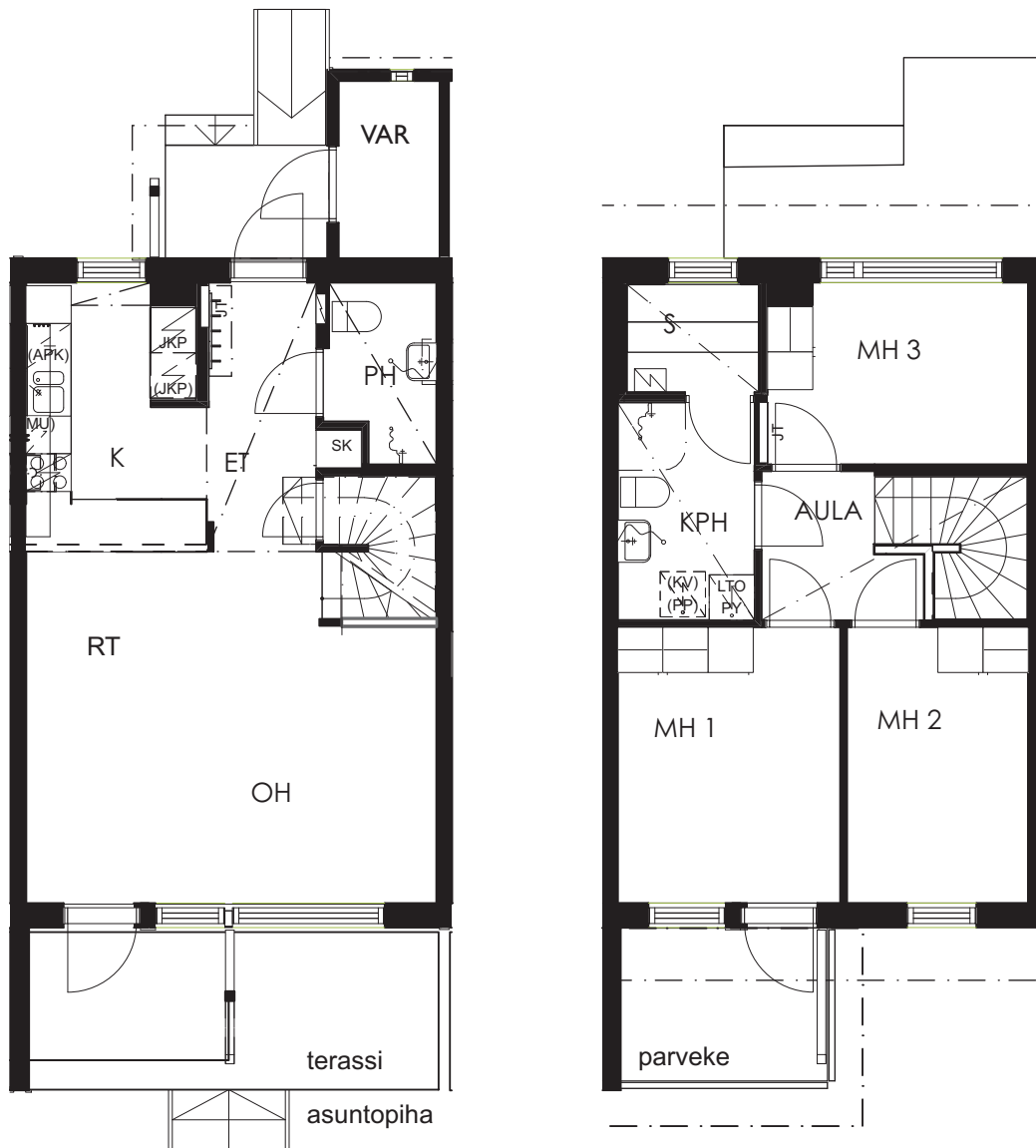
ARKKITEHTITOIMISTO NEVA OY

kyttälänkatu 1 33100 tampere (03) 260 5000 ark@neva.fi www.neva.fi

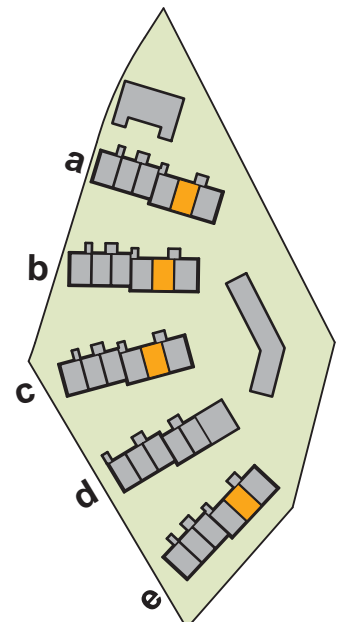


- huoneistoala 77,5 m²
- asuntonumerot: D19





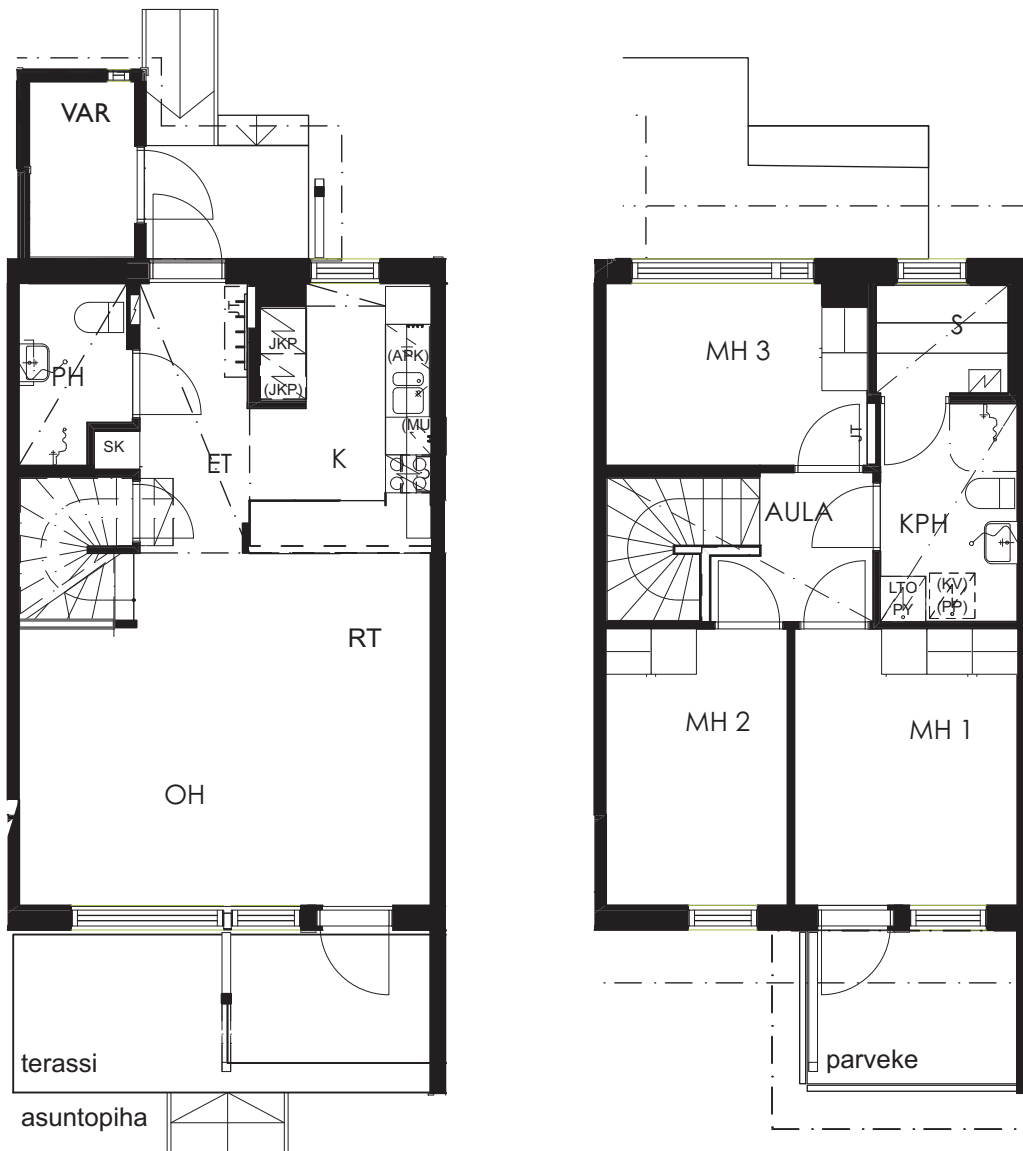
- huoneistoala 86,0 m²
- asuntonumerot: A5, B11, C17, E28



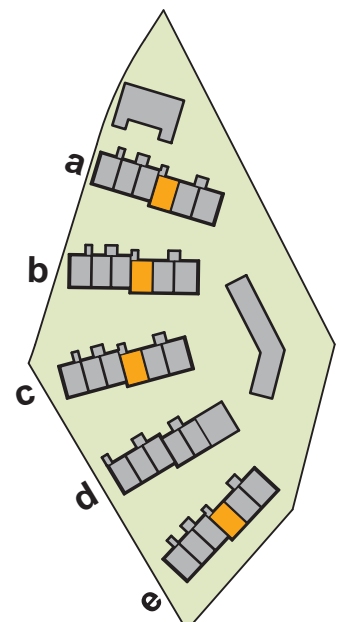
Rakennuttaja pidättää oikeiden kaikkiin muutoksiin.

ARKKITEHTITOIMISTO NEVA OY

kyttälänkatu 1 33100 tampere (03) 260 5000 ark@neva.fi www.neva.fi



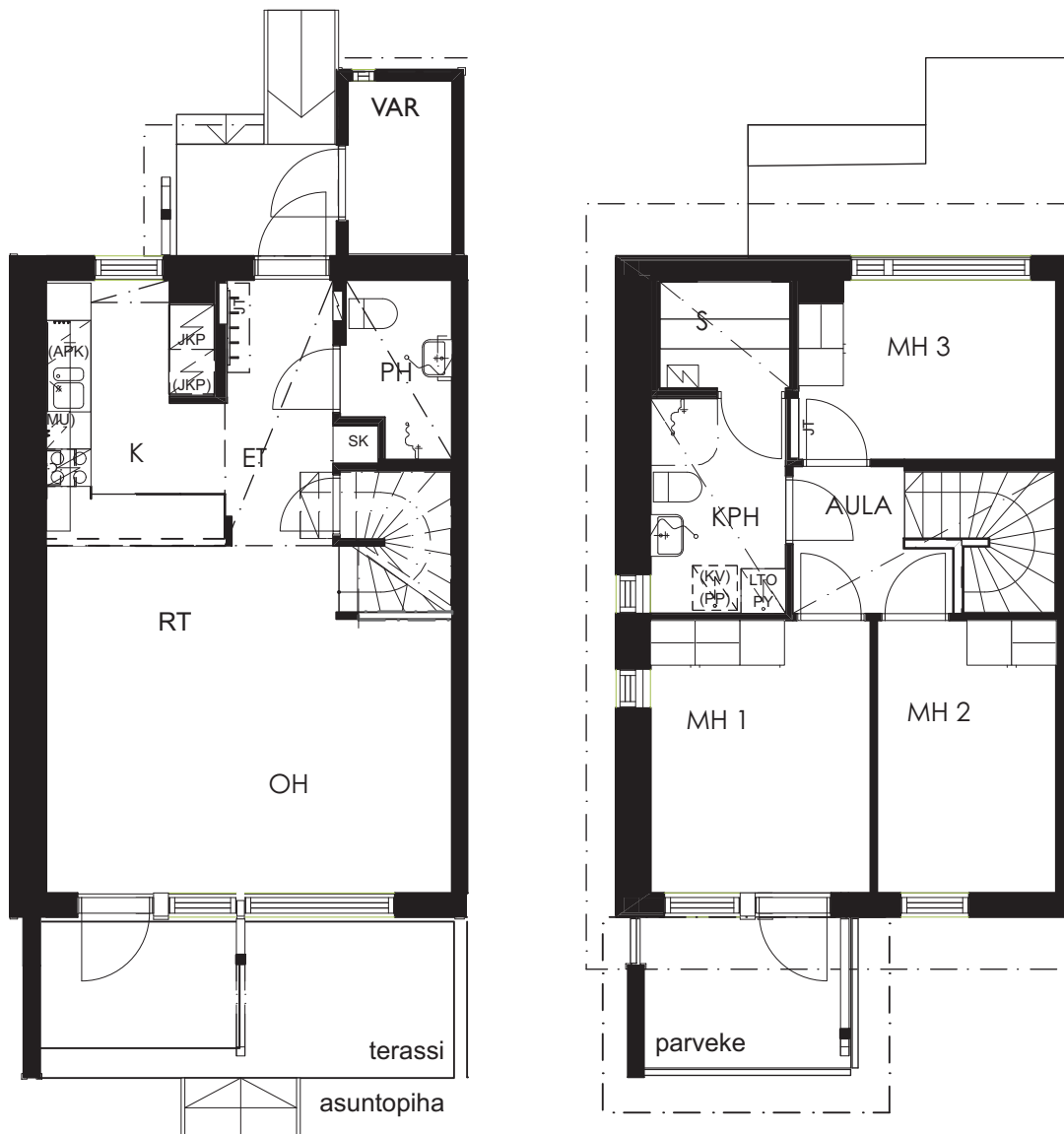
- huoneistoala 86,0 m²
- asuntonumerot: A4, B10, C16, E27



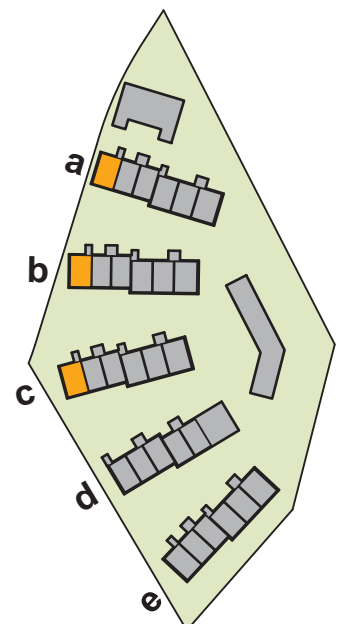
Rakennuttaja pidättää oikeiden kaikkiin muutoksiin.

ARKKITEHTITOIMISTO NEVA OY

kyttälänkatu 1 33100 tampere (03) 260 5000 ark@neva.fi www.neva.fi



- huoneistoala 86,0 m²
- asuntonumerot: A1, B7, C13



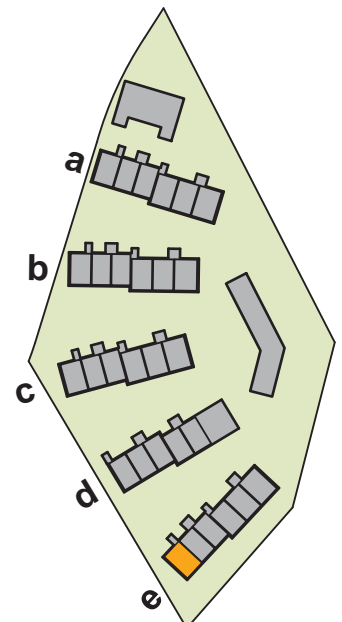
Rakennuttaja pidättää oikeiden kaikkiin muutoksiin.

ARKKITEHTITOIMISTO NEVA OY

kyttälänkatu I 33100 tampere (03) 260 5000 ark@neva.fi www.neva.fi



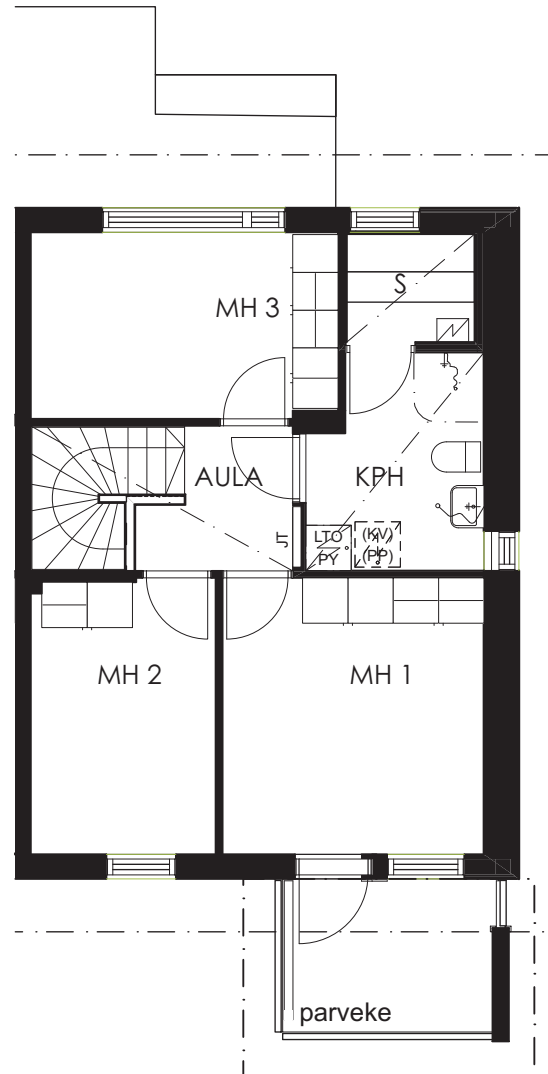
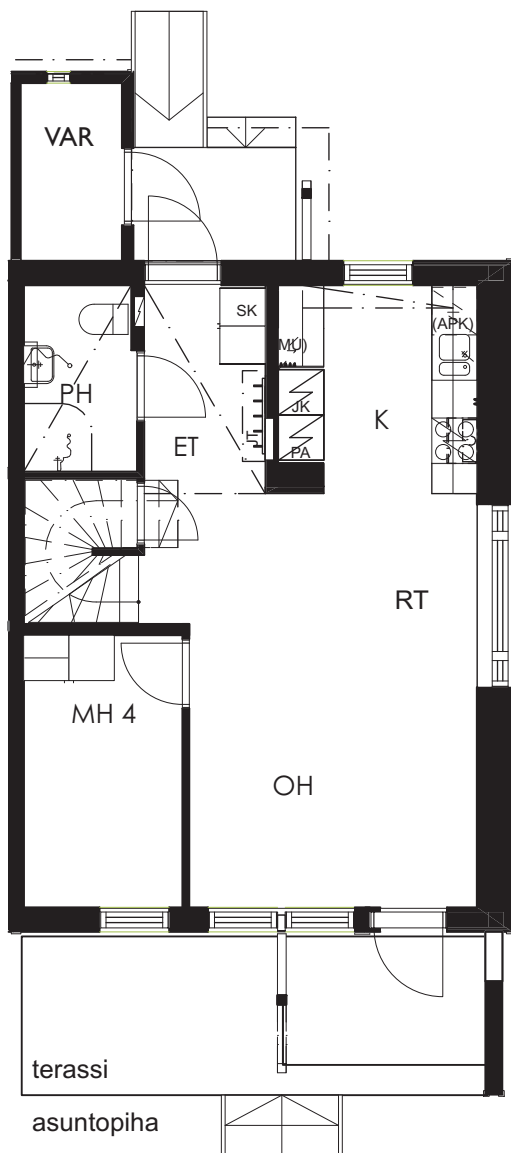
- huoneistoala 86,0 m²
- asuntonumerot: E24



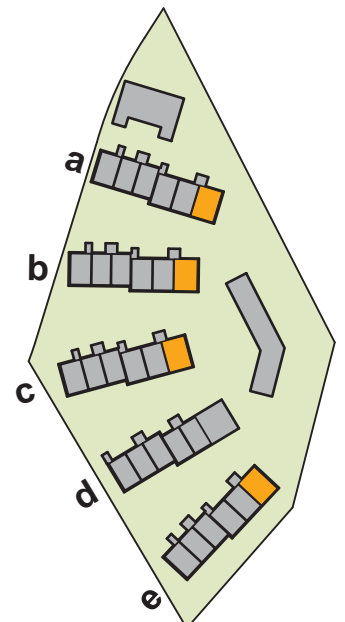
Rakennuttaja pidättää oikeiden kaikkiin muutoksiin.

ARKKITEHTITOIMISTO NEVA OY

kyttälänkatu 1 33100 tampere (03) 260 5000 ark@neva.fi www.neva.fi



- huoneistoala 95,0 m²
- piirustuksen mukaiset asunnot: A6, B12, C18 ja E29



Rakennuttaja pidättää oikeiden kaikkiin muutoksiin.

ARKKITEHTITOIMISTO NEVA OY

kyttälänkatu 1 33100 tampere (03) 260 5000 ark@neva.fi www.neva.fi

TA-Asumisoikeus Oy / Nahkasuutarintie 9

Rakennustapaselostus 15.9.2015

YLEISTÄ

TA-Asumisoikeus Oy / Nahkasuutarintie 9 koostuu viidestä rivitalosta, joissa on yhteensä 29 huoneistoa. A-, B-, C- ja E-taloissa on kussakin kuusi huoneistoa ja D-talossa on viisi huoneistoa. Yhteiset varasto- ja tekniset tilat sijaitsevat D-talon kellarissa ja D-talon ensimmäisessä kerroksessa pysäköintialueen puoleisessa päädyssä.

Kohteessa on kolmea huoneistotyyppiä:

13 kpl	77,5 m ²	3h+kt+s
12 kpl	86,0 m ²	4h+k+s
4 kpl	95,0 m ²	5h+k+s

Kaikki asuinhuoneistot ovat kaksikerroksisia.

Kaikissa huoneistoissa on alakerrassa eteinen, keittiö tai keittotila, olohuone/ruokailutila ja suihkulla varustettu WC. 5h+k+s huoneistoissa alakerrassa on lisäksi yksi makuuhuone. Olohuoneesta on kulku terassille ja asuntopihalle. Yläkerrassa on makuuhuoneita, kylpy- ja löylyhuone sekä parveke.

RAKENTEET

Asuinrakennukset perustetaan betonipaaluille. Teräsbetoniset sokkelit ja maanpinnan alapuoliset betonirakenteiset ulkoseinät tehdään rakennepiirustusten mukaan. Asuinrakennusten alapohjat toteutetaan tuuletettuina ja kantavina ontelolaattarakenteisina alapohjina.

Asuinrakennusten väli- ja yläpohjat ovat ontelolaattarakenteisia.

Huoneistojen väliset seinät sekä rakennuksen runkoa jäykistävät seinät ovat teräsbetonirakenteisia. Huoneistojen sisäiset väliseinät ovat pääosin metallirankaisia kipsilevyseiniä. Kylpyhuoneiden seinissä käytetään märkätiloihin soveltuvaa rakennuslevyä, joka vesieristetään ja laatoitetaan.

Asuinrakennusten ulkoseinät ovat sisäpinnaltaan päädyissä betonielementtejä ja pitkillä sivuilla kipsilevyntaisia puurunkoisia seiniä. Ulkoseinät ovat julkisivupinnoiltaan verhoiltu pääosin puupaneelilla.

Katot ovat harjakattoja ja katemateriaali on pelti.

IKKUNAT JA OVET

Huoneistojen ikkunat ovat pääosin kolmilasisia sisään aukeavia MSE-tyyppisiä tehdasmaalattuja puu-alumiini-ikkunoita. Terrassien ja parvekkeiden ovet ovat yksilehtisiä ulosaukeavia puu-alumiini-ovia. Ikkunoiden sekä terassi- ja parvekeovien ulkopinnat ovat alumiinia. Ikkunat sekä terassi- ja parvekeovet on varustettu vaaleilla sälekaihtimilla.

Ulko-ovet ovat lämpöeristettyjä HDF-pintaisia lasiaukollisia puuovia. Huoneistojen sisäovet ovat pääosin maalattuja valkoisia laakaovia. Löylyhuoneiden ovet ovat kokolasiovia.

PÄÄSISÄÄNKÄYNNIT, TERRASSIT JA PARVEKKEET

Asuinhuoneistojen pääsisäänkäynnin puoleiset porrasaskelmat, sisäänkäyntilaatat ja luiskat ovat betonirakenteisia. Huoneistokohtaiset varastot, jotka ovat lämmöneristämättömiä ja lämmittämättömiä, sijaitsevat pääsisäänkäynnin vieressä.

Asuntopihan puolella olevat terrassitasot ovat puurakenteisia ja kestopuupintaisia. Myös parvekkeet ovat puurakenteisia, lukuun ottamatta parvekekaiteita, jotka ovat teräsrakenteisia.

Kaikki terrassit ja parvekkeet ovat lasittamattomia. Terrasseja ja parvekkeita ei ole suunniteltu lasitettaviksi, joten lasituksen lisääminen jälkikäteen ei ole mahdollista. Terrassia ei ole katettu, mutta parvekkeen päällä on vesikatto.

Huoneistojen A2, A5, B8, B11, C14, C17, D23 ja E25 terassilaudoituksen alla on alapohjan ryömintätilaan johtavan huoltokuilun kulkureitti.

SEINÄPINNOITTEET

Asuinhuoneiden seinäpinnat ovat pääosin maalattuja. Maalausta ei uloteta kiintokalusteiden taakse. Pesu- ja kylpyhuoneiden seinät ovat laatoitettuja. Keittiöissä laatoitetaan ala- ja yläkaappien välit. Löylyhuoneiden seinät ovat paneloituja.

KATOT

Asuinhuoneiden katot ovat pääosin ruiskutasoitettuja, lukuun ottamatta keittiöitä sekä alaslaskettuja kattoja, joiden osalta katot ovat tasoitettuja ja maalattuja. Pesuhuoneiden, kylpyhuoneiden ja löylyhuoneiden katot ovat paneloituja.

LATTIAPÄÄLLYSTEET

Asuinhuoneiden lattioissa on laminaatti. Kiintokalusteiden alle ei asenneta laminaattia. Pesu-, kylpy- ja löylyhuoneiden lattioissa on keraaminen laatta.

KALUSTEET, KONEET JA LAITTEET

Keittiöiden kaapistojen ovet ovat valkoisia maalattuja mdf-ovia, rungot valkoista melamiinilevyä. Työpöytätasot ovat laminaattia, tiskialtaat ruostumatonta terästä.

Liedet ovat valkoisia neljällä keraamisella keittotasolla ja uunilla varustettuja vakiolattialiesiä. Liedet ovat 3h+kt+s ja 4h+k+s huoneistoissa 50 cm leveitä ja 5h+k+s huoneistoissa 60 cm leveitä. Lieden päällä on liesikupu. Kylmäkalusteena on 3h+kt+s ja 4h+k+s huoneistoissa yksi jää-pakastinkaappi ja 5h+k+s huoneistoissa erilliset korkeat jää- ja pakastinkaapit.

Huoneistoissa ei ole vakiona astianpesukoneita, mutta keittiössä on tilavaraus 60 cm leveälle astianpesukoneelle. Tilavarauksen paikalla on vakiona irrotettava hyllyalakaappikaluste. Keittiöissä on tilavaraukset myös mikroaaltouunille.

Yläkerran kylpyhuoneessa on liitos- ja tilavaraus pyykinpesukoneelle tai pesutornille. Ilmanvaihto-

koje sijaitsee yläkerran kylpyhuoneessa pyykkikomeron päällä. Ilmanvaihtokojetta ohjataan liesikuvusta. Löylyhuoneessa on sähkökiuas.

Eteisten ja makuuhuoneiden komerokalusteiden ovet ja rungot ovat melamiinia.

Pesu- ja kylpyhuoneissa on pistorasiilla ja valaisimella varustetut peilikaapit.

LÄMMITYS, VESI, ILMANVAIHTO JA SÄHKÖ

Kiinteistö liitetään kaukolämpöverkkoon. Huoneistoissa on vesikiertoinen lattialämmitys, vakiotyypiset vesikalusteet sekä koneellinen huoneistokohtainen tulo- ja poistoilmanvaihtojärjestelmä lämmön talteenotolla. Ilmanvaihtokojeet kytketään kiinteistön sähköön. Huoneistojen sähköasennukset käsittävät normaalin määrän valaistus- ja käyttöpisteitä sekä pistorasioita. Huoneistot varustetaan palovaroittimilla.

PORTAAT

Huoneistojen sisäiset portaat ovat vakiomallisia neulahuopamatolla päällystettyjä betonielementtiportaita. Sisäportaiden ylä- ja alapäässä on lapsiportti.

ANTENNIJÄRJESTELMÄ JA LAAJAKAISTAYHTEYS

Kiinteistö liitetään kaapelitelevisiojärjestelmään, eikä kohteeseen tule harava-antennia. Kiinteistössä on valmius laajakaistayhteyksiin. Asunnoissa on yleiskaapelointi, ja asukkailla on mahdollisuus tehdä omalla kustannuksellaan sopimus kiinteästä internet-liittymästä suoraan operaattorin kanssa.

Niin sanottua perinteistä lankapuhelinta ei ole siirrettävissä huoneistoon, koska puhelinoperaattorit eivät enää toimita lankapuhelimen edellyttämiä kuparikaapeliyhteyksiä uudisrakennuskohteisiin.

SÄILYTYS- JA YHTEISTILAT

Osa lämpimistä huoneistokohtaisista irtaimistovarastoista sijaitsee D-talon kellarissa ja osa D-talon ensimmäisessä kerroksessa pysäköintialueen puoleisessa päädyssä.

Yhteiskäytössä oleva lämmin lastenvaunuvarasto sijaitsee D-talon ensimmäisessä kerroksessa.

Kunkin huoneiston sisäänkäynnin puoleisella pihalla on pieni huoneistokohtainen lämmittämätön varastokoppi esim. ulkoiluvälineiden säilyttämistä varten.

A-talon pohjoispuolella on katos polkupyörien säilyttämistä varten.

Tekniset tilat sekä kiinteistönhoidon siivous-/sosiaalitytöt sijaitsevat D-talon kellarissa.

PIHATYÖT JA PAIKOITUS

Pihatyöt tehdään erikoissuunnitelmien mukaan. Ajoliittymä Nahkasuutarintie -nimiseltä kadulta Nahkasuutarintie 9:n tontille on tontin pohjoisosasta, Nahkasuutarintien päästä.

Kiinteistön käyttöön tulee yhteensä 44 sähköpistokkeellista autopaikkaa, joista 27 autopaikkaa sijaitsee kattamattomalla paikoitusalueella ja 17 autopaikkaa sijaitsee autokatoksissa. Kaksi autokatospaikoista on mitoitettu liikuntaesteisille.

Leikki- ja oleskelualue sijaitsee pihan keskellä, C-talon ja autokatojen välisellä alueella.

Jätekeräys on järjestetty syväkeräyssäiliöihin, jotka sijaitsevat Nahkasuutarintien ajoliittymän läheisyydessä. Jätekeräyspisteelle tulee säiliöt sekajätteen, biojätteen, kartongin, paperin, metallin ja lasin keräykselle.

MUUTOSTYÖT

Asiakkaalla on mahdollisuus teettää rakennuttajan ennalta määrittelemiä ja hyväksymiä lisä- ja muutostöitä. Rakennusosakeyhtiö Hartela antaa lisä- ja muutostöistä kirjallisen tarjouksen.

Lisä- ja muutostöiden tarjouspyynnöt ja tilaukset tulee tehdä kirjallisena lisä- ja muutostyöaikataulussa ilmoitettuun päivämäärään mennessä, muussa tapauksessa asunnot rakennetaan aikataulusyistä johtuen alkuperäisten suunnitelmien mukaisesti.

HUOMAUTUS

Tämä rakennustapaselostus on lyhennelmä rakennusselostuksesta.

Rakennuttajan hyväksynnällä kohteen rakenteita ja materiaaleja voidaan vaihtaa toisiin samanarvoisiin. Yksityiskohdissa valmis toteutus voi poiketa myyntiesitteen tiedoista.

Asuin- ym. huoneisiin ja yhteistiloihin voidaan joutua tekemään, suunnitelmissa esitettyjen lisäksi, joitain talotekniikka-asennuksista johtuvia pienikokoisia koteloiteja.

Rakennusmääräysten edellyttämistä talon ulkovaipan rakennepaksuuksista, tiiveydestä ja käytetyistä rakennusmateriaaleista johtuen emme voi taata matkapuhelinverkon kuuluvuutta sisätiloissa.

Oikeudet piirustuksiin ja mittoihin sekä muiden tietojen muuttamiseen pidätetään.

KEITTIÖT



jääkaappi



pakastin



jääkaappi-pakastin



varaus jääkaappi-pakastimelle



liesi



varaus astianpesukoneelle



varaus mikroaaltouunille



pesupöytä kahdella altaalla

PESUTILAT



pesuallas ja peilikaappi



suihku



wc-istuin



varaus pesukoneelle ja kuivausrummulle



pyykkikomero, jonka yllä ilmanvaihtokone



saunan kiuas

ETEISET, MAKUHUONEET



sähkökeskus



lattialämmityksen jakotukki



naulakko



siivouskomero

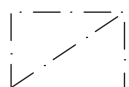


hyllykomero



tankokomero tai laatikko-/tankokomero

YLEISET



alakatto tai ilmanvaihtokanavan kotelo



vaatehuoneen avohyllyt

HUONEIDEN LYHENTEET

ET eteinen

K keittiö

KPH kylpyhuone

KT keittotila

MH makuuhuone

PH pesuhuone

S sauna



Asiakaspalvelu: 045 7734 3777 (arkisin klo 8-16) info@ta.fi • www.ta.fi