



VUOKRA

# Ruotutorppa 2

Espoo, Kilo





## Ruotutorppa 2

*Kilonhongan taloyhtiö sijaitsee Kilon juna-aseman välittömässä läheisyydessä. Useat päiväkodit ja koulut ovat lähellä ja kauppakeskus Sellon monipuoliset palvelut sijaitsevat muutaman minuutin junamatkan päässä.*

### Huoneistovalikoima:

2h+kk+s	48,0 m <sup>2</sup>	16 kpl
3h+kk+s	65,0–75,0 m <sup>2</sup>	10 kpl
3h+k+s	65,0–77,0 m <sup>2</sup>	13 kpl
4h+k+s	85,0–90,0 m <sup>2</sup>	10 kpl



Kerrostalo, 4 krs



49 asumisoikeusasuntoa



Valmistunut 1994



Hissi



Kaukolämpö, vesikeskuslämmitys



49 autopaikkaa



TA:n laajakaistaliittymä



Irtaimistovarastot



Ulkoilu- ja lastenvaunuvarastot

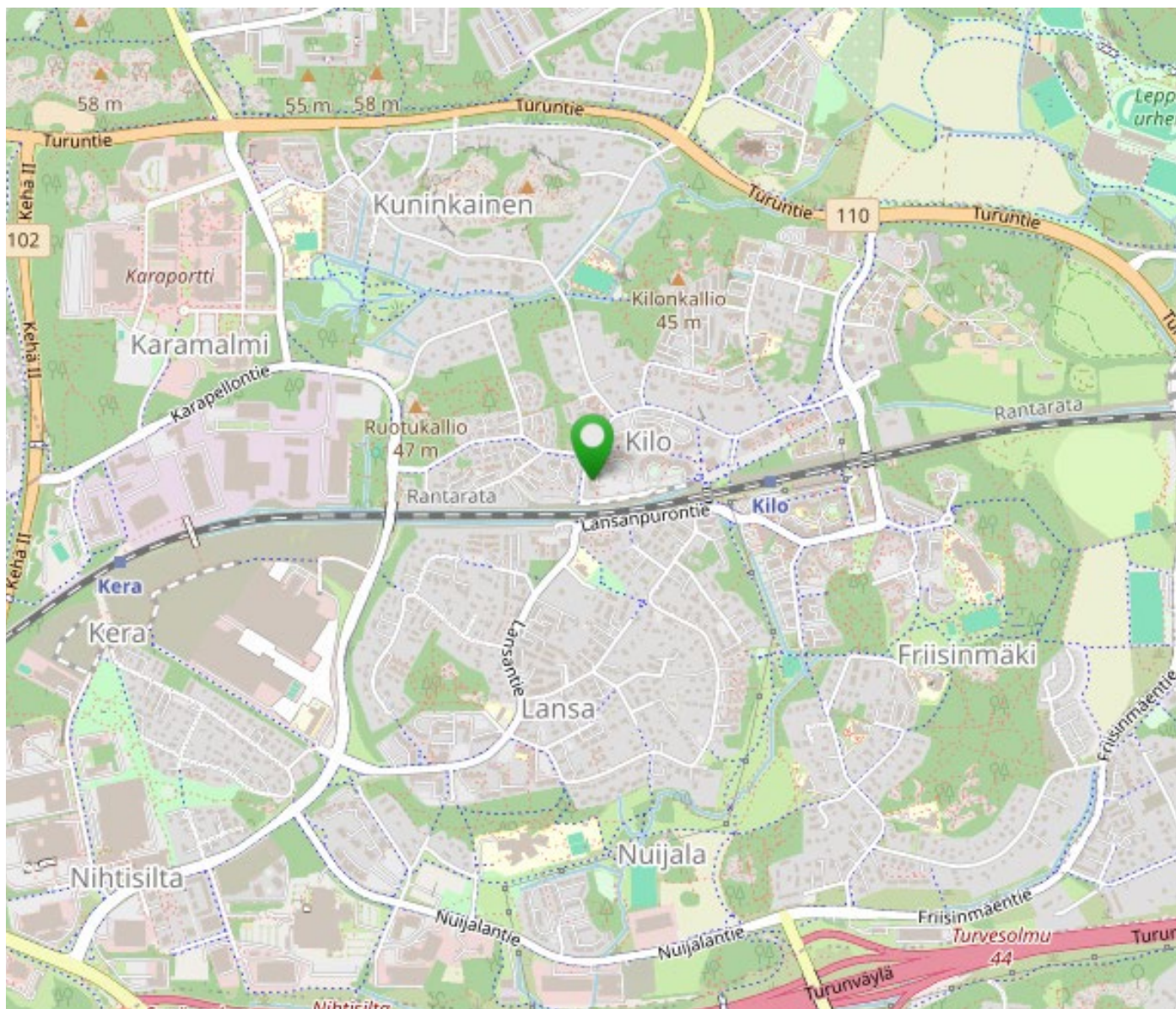


Kuivaushuone

**HUONEISTOLUETTELO 22.6.1994**

Pidätämme oikeuden muutoksiin.

NRO	HUONEISTOTYYPPI	PINTA-ALA	KERROS
TALO 1			
A 1	3H+K+S	77,0 m <sup>2</sup>	1
A 2	3H+KK+S	65,0 m <sup>2</sup>	1
A 3	3H+K+S	75,0 m <sup>2</sup>	1
A 4	3H+K+S	75,0 m <sup>2</sup>	2
A 5	3H+K+S	65,0 m <sup>2</sup>	2
A 6	4H+K+S	85,0 m <sup>2</sup>	2
A 7	3H+KK+S	75,0 m <sup>2</sup>	3
A 8	3H+KK+S	65,0 m <sup>2</sup>	3
A 9	4H+K+S	85,0 m <sup>2</sup>	3
B 10	3H+K+S	68,0 m <sup>2</sup>	1
B 11	2H+KK+S	48,0 m <sup>2</sup>	1
B 12	2H+KK+S	48,0 m <sup>2</sup>	1
B 13	3H+K+S	75,0 m <sup>2</sup>	1
B 14	3H+K+S	68,0 m <sup>2</sup>	2
B 15	2H+KK+S	48,0 m <sup>2</sup>	2
B 16	2H+KK+S	48,0 m <sup>2</sup>	2
B 17	3H+K+S	75,0 m <sup>2</sup>	2
B 18	3H+K+S	68,0 m <sup>2</sup>	3
B 19	2H+KK+S	48,0 m <sup>2</sup>	3
B 20	2H+KK+S	48,0 m <sup>2</sup>	3
B 21	3H+K+S	75,0 m <sup>2</sup>	3
B22	3H+K+S	68,0 m <sup>2</sup>	4
B 23	2H+KK+S	48,0 m <sup>2</sup>	4
B 24	2H+KK+S	48,0 m <sup>2</sup>	4
B 25	3H+K+S	75,0 m <sup>2</sup>	4
TALO 2			
C 26	3H+KK+S	65,0 m <sup>2</sup>	1
C 27	2H+KK+S	48,0 m <sup>2</sup>	1
C 28	4H+K+S	90,0 m <sup>2</sup>	1
C 29	3H+KK+S	65,0 m <sup>2</sup>	2
C 30	2H+KK+S	48,0 m <sup>2</sup>	2
C 31	4H+K+S	90,0 m <sup>2</sup>	2
C 32	3H+KK+S	65,0 m <sup>2</sup>	3
C 33	2H+KK+S	48,0 m <sup>2</sup>	3
C 34	4H+K+S	90,0 m <sup>2</sup>	3
C 35	3H+KK+S	65,0 m <sup>2</sup>	4
C 36	2H+KK+S	48,0 m <sup>2</sup>	4
C 37	4H+K+S	90,0 m <sup>2</sup>	4
D 38	3H+KK+S	65,0 m <sup>2</sup>	1
D 39	2H+KK+S	48,0 m <sup>2</sup>	1
D 40	4H+K+S	90,0 m <sup>2</sup>	1
D 41	3H+KK+S	65,0 m <sup>2</sup>	2
D 42	2H+KK+S	48,0 m <sup>2</sup>	2
D 43	4H+K+S	90,0 m <sup>2</sup>	2
D 44	3H+KK+S	65,0 m <sup>2</sup>	3
D 45	2H+KK+S	48,0 m <sup>2</sup>	3
D 46	4H+K+S	90,0 m <sup>2</sup>	3
D 47	3H+KK+S	65,0 m <sup>2</sup>	4
D 48	2H+KK+S	48,0 m <sup>2</sup>	4
D 49	4H+K+S	90,0 m <sup>2</sup>	4

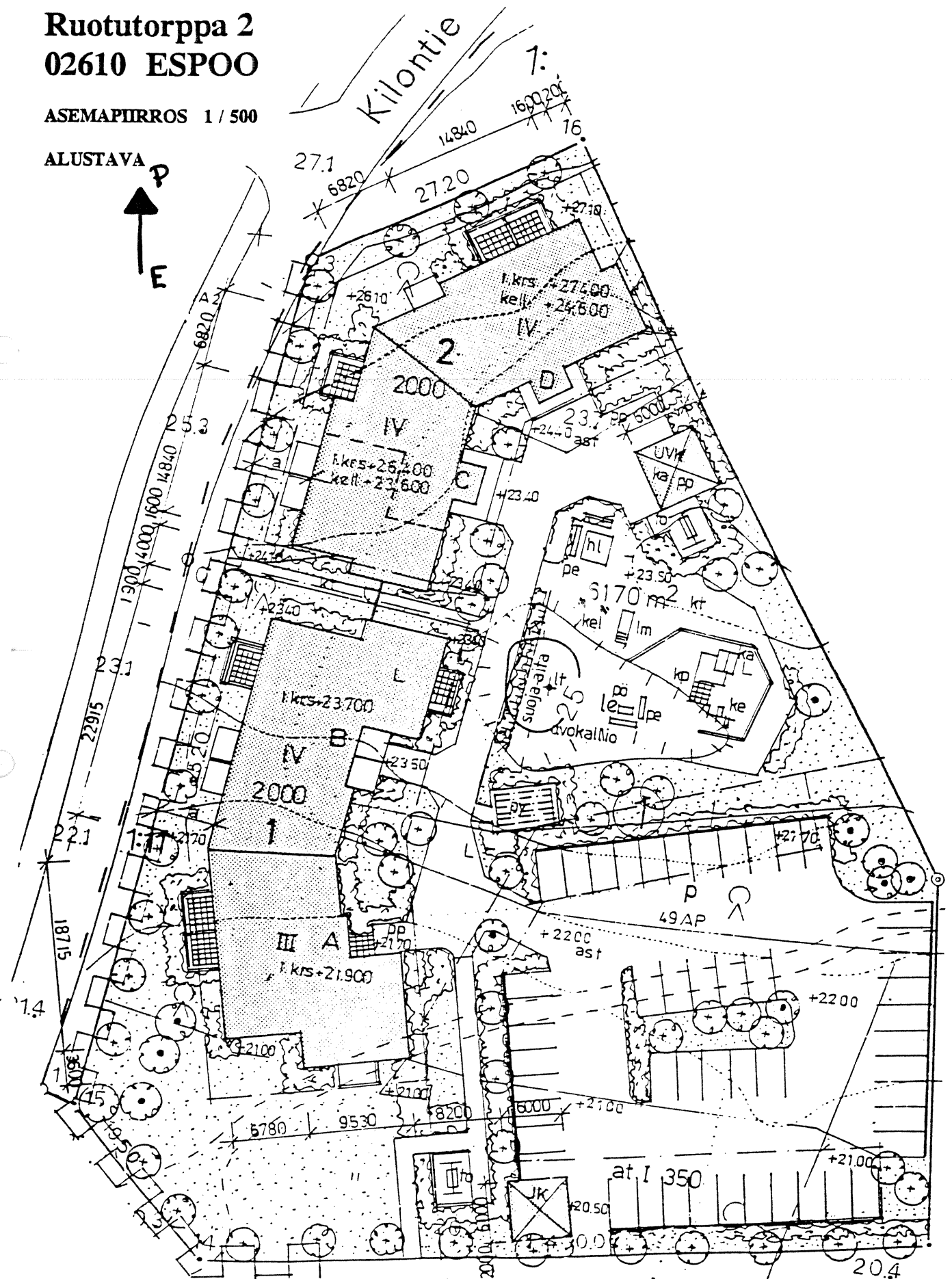


# KIINTEISTÖ OY KILONHONKA

Ruotutorppa 2  
02610 ESPOO

ASEMAPIIRROS 1 / 500

ALUSTAVA



# KIINTEISTÖ OY KILONHONKA

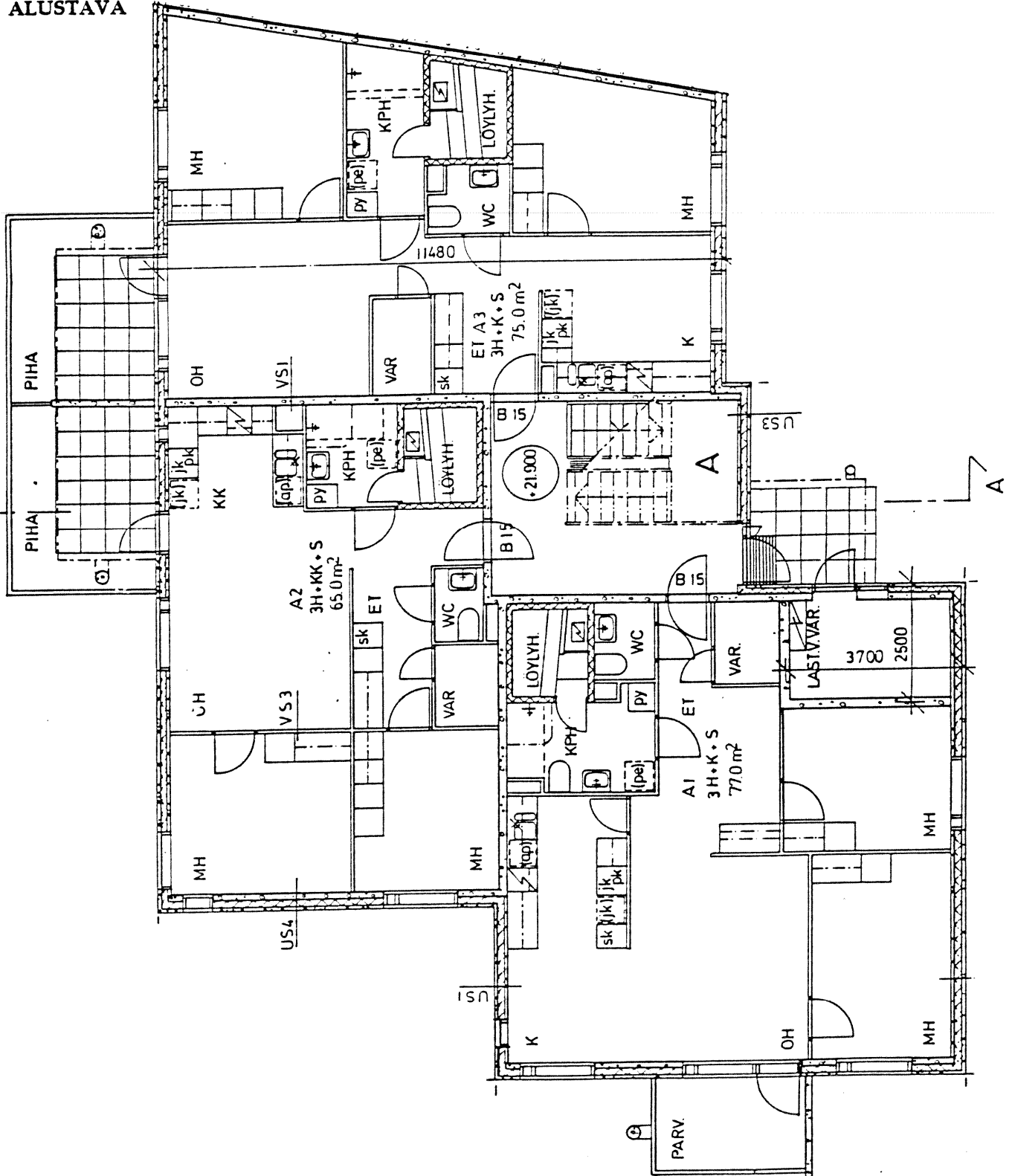
Ruotorppa 2

02610 ESPOO

Pohjapiirustus TALO 1, A-rappu

1. kerros

ALUSTAVA



# KIINTEISTÖ OY KILONHONKA

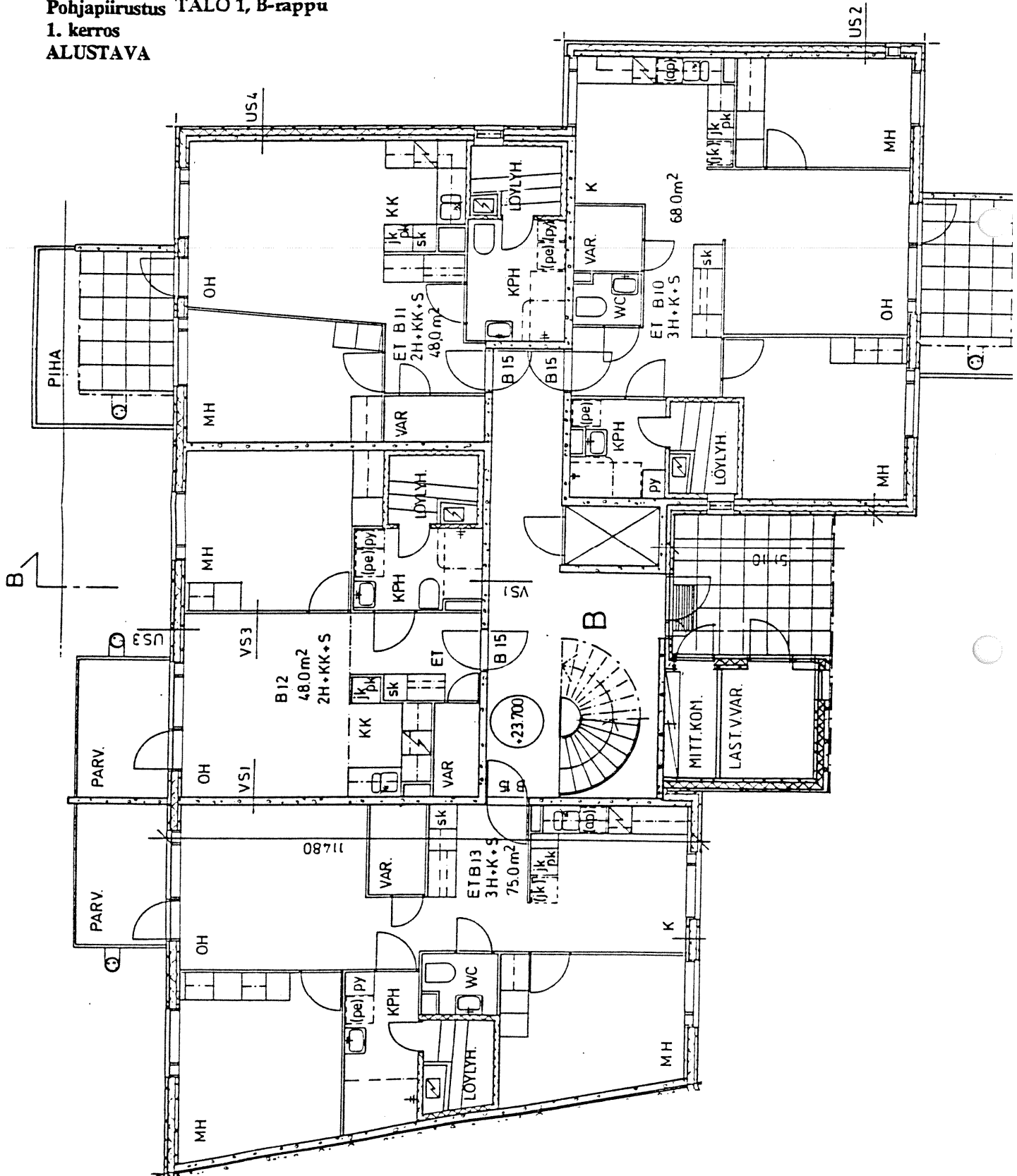
## Ruotutorppa 2

02610 ESPOO

Pohjapiirustus TALO 1, B-rappu

1. kerros

ALUSTAVA



# KIINTEISTÖ OY KILONHONKA

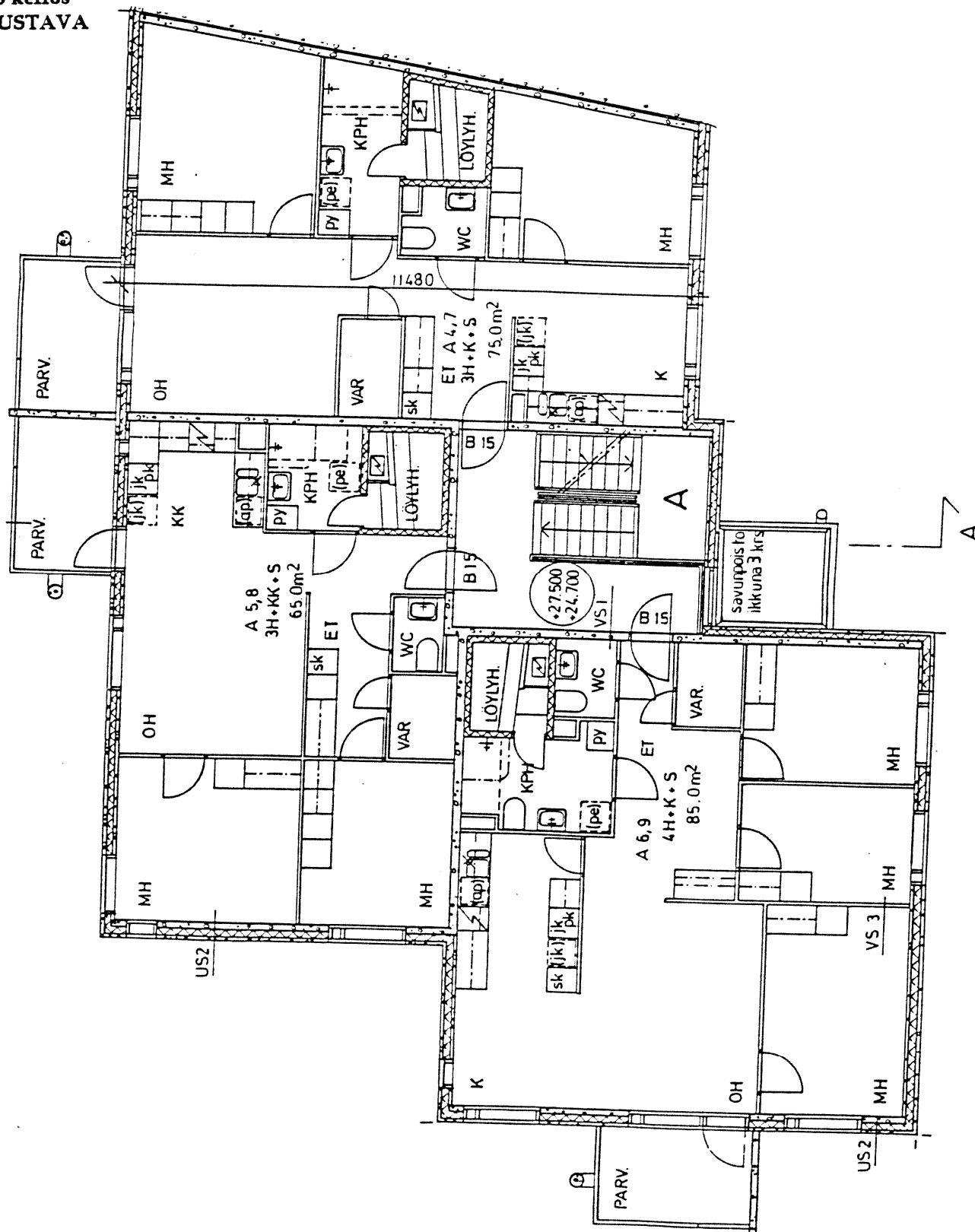
## Ruotutorppa 2

02610 ESPOO

Pohjapiirustus TALO 1, A-rappu

2 - 3 kerros

ALUSTAVA





# KIINTEISTÖ OY KILONHONKA

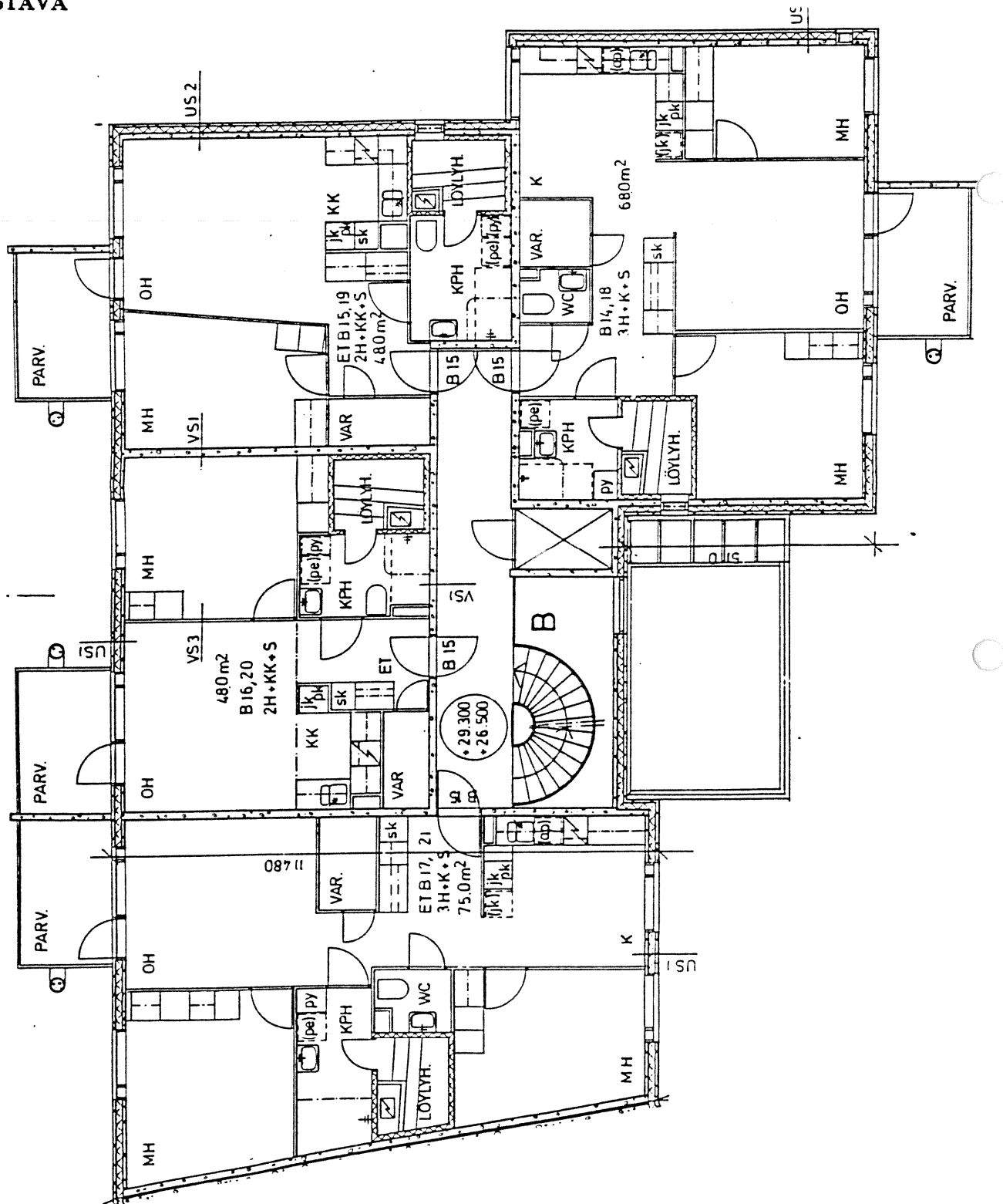
Ruotutorppa 2

02610 ESPOO

Pohjapiirustus TALO 1, B-rappu

2 - 3 kerros

ALUSTAVA



# KIINTEISTÖ OY KILONHONKA

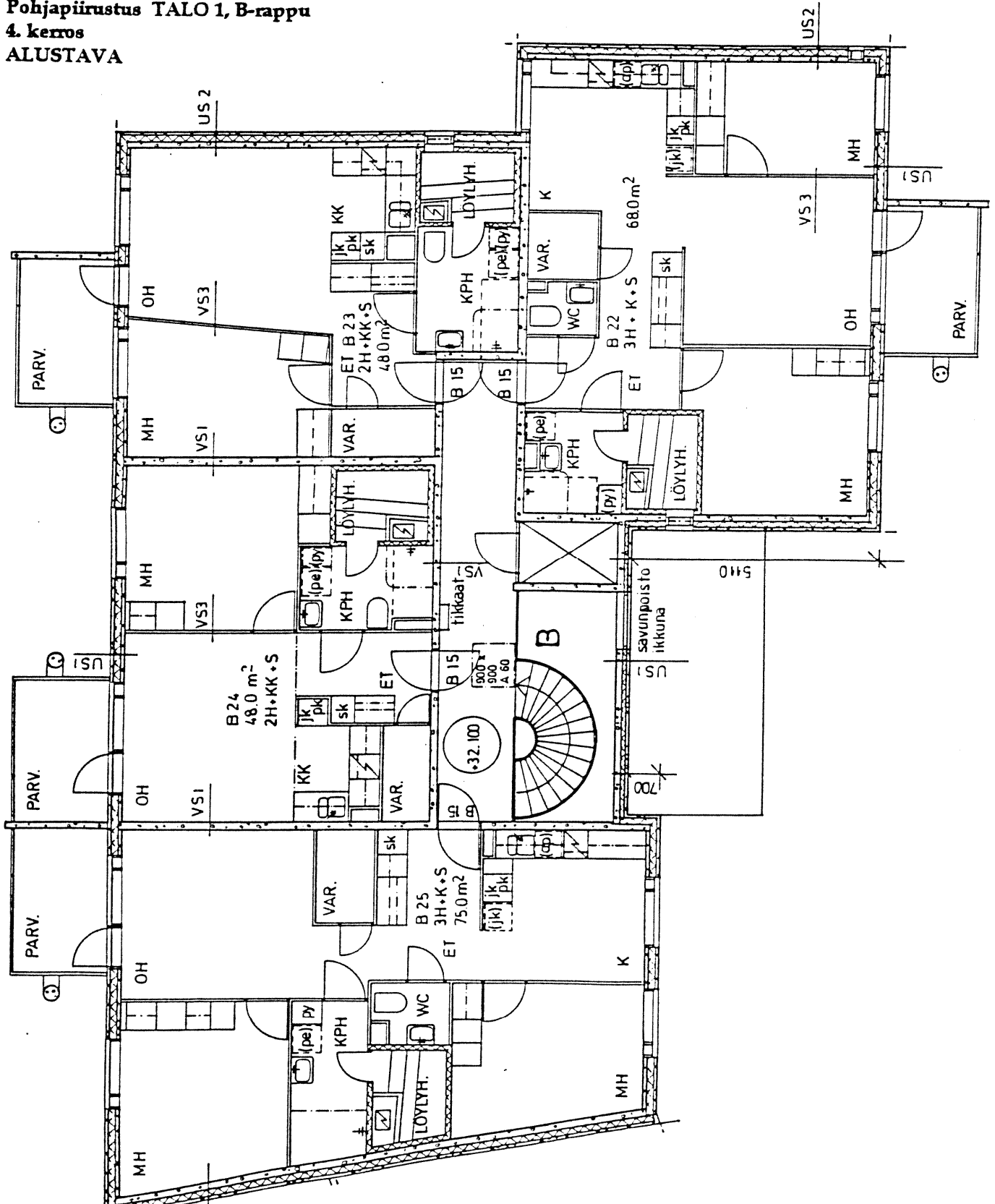
Ruotutorppa 2

02610 ESPOO

Pohjapiirustus TALO 1, B-rappu

4. kerros

ALUSTAVA





# KIINTEISTÖ OY KILONHONKA

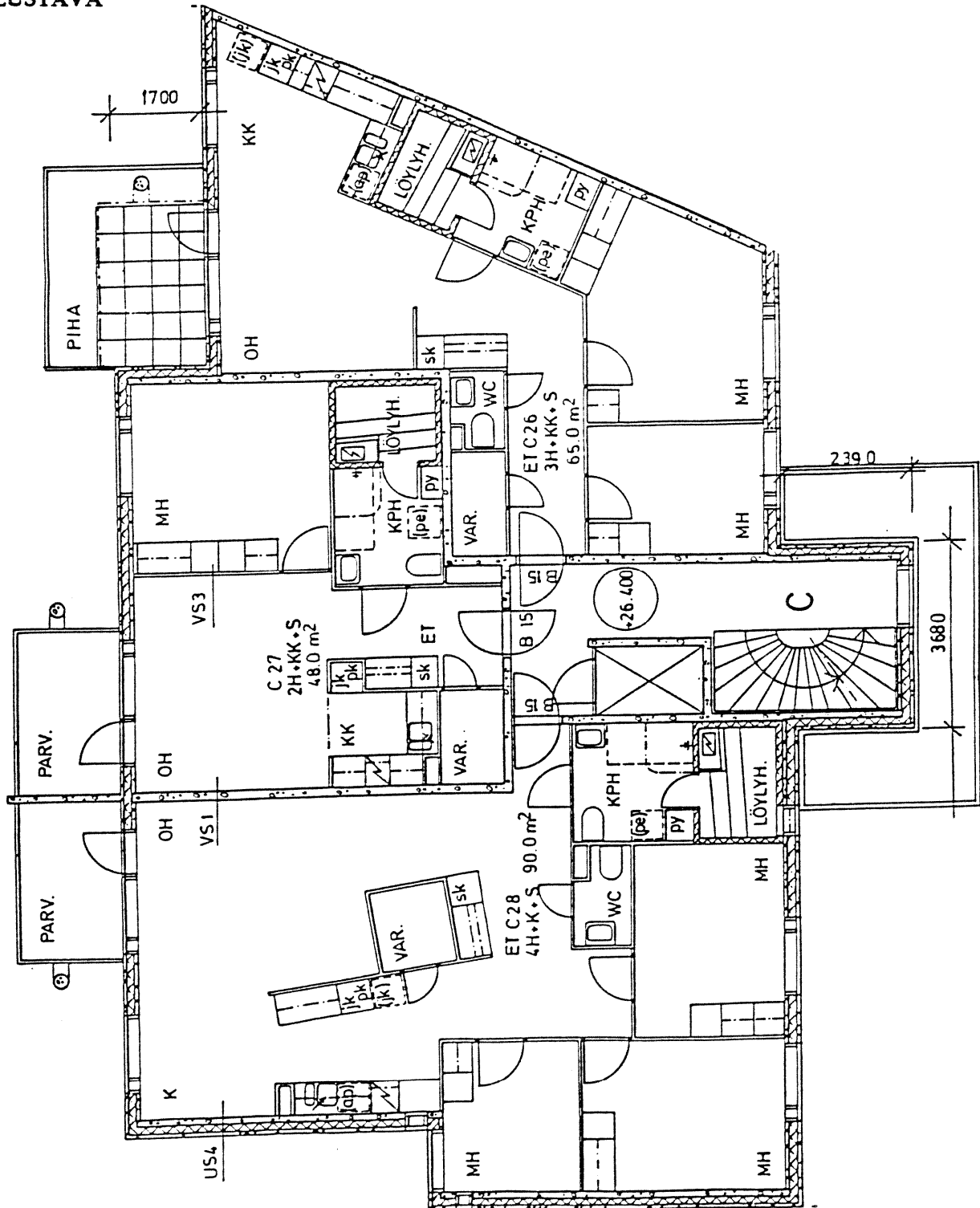
## Ruotorppa 2

02610 ESPOO

Pohjapiirustus TALO 2, C-rappu

1. kerros

ALUSTAVA



# KIINTEISTÖ OY KILONHONKA

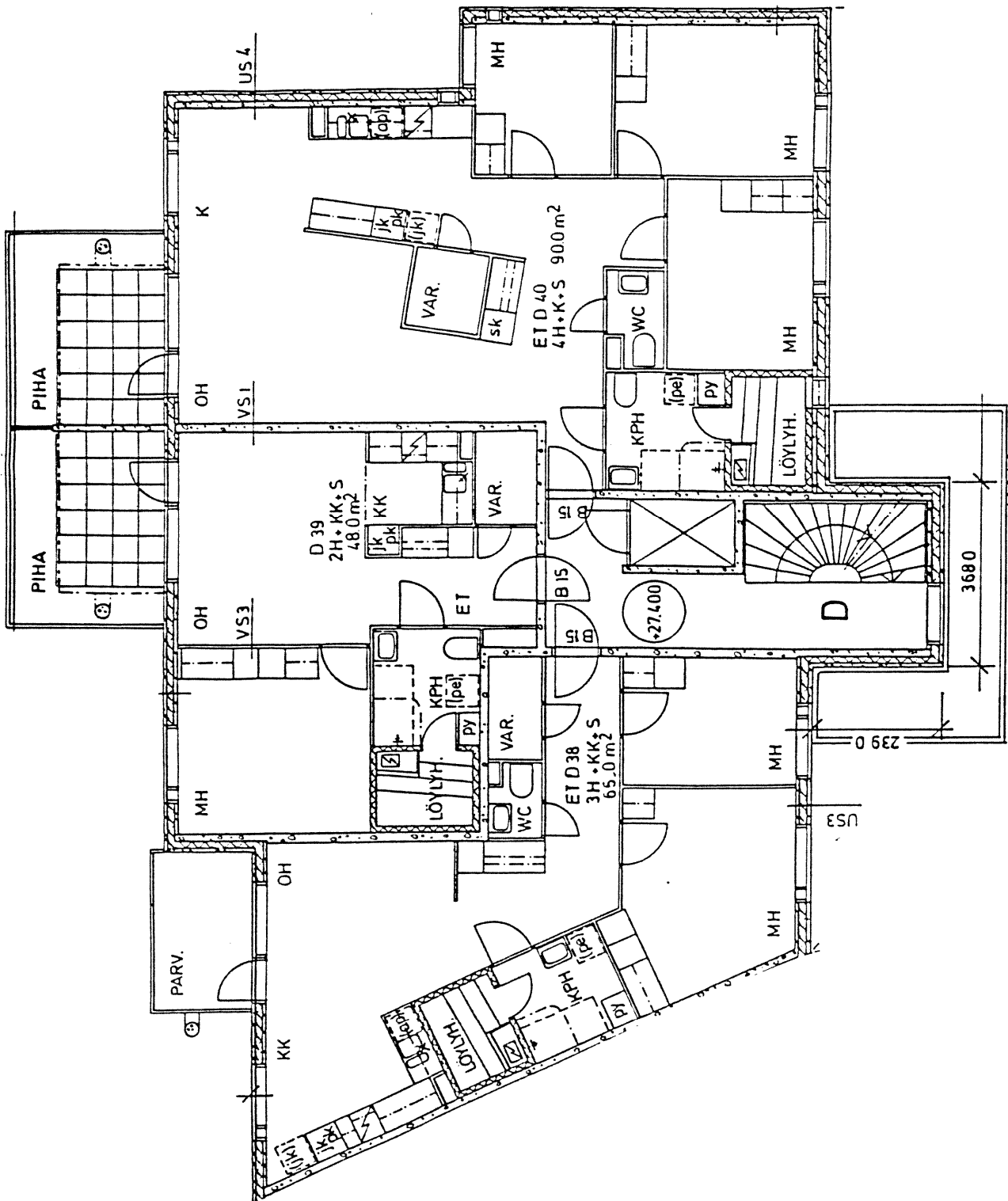
Ruotutorppa 2

02610 ESPOO

Pohjapiirustus TALO 2, D-rappu

1. kerros

ALUSTAVA



# KIINTEISTÖ OY KILONHONKA

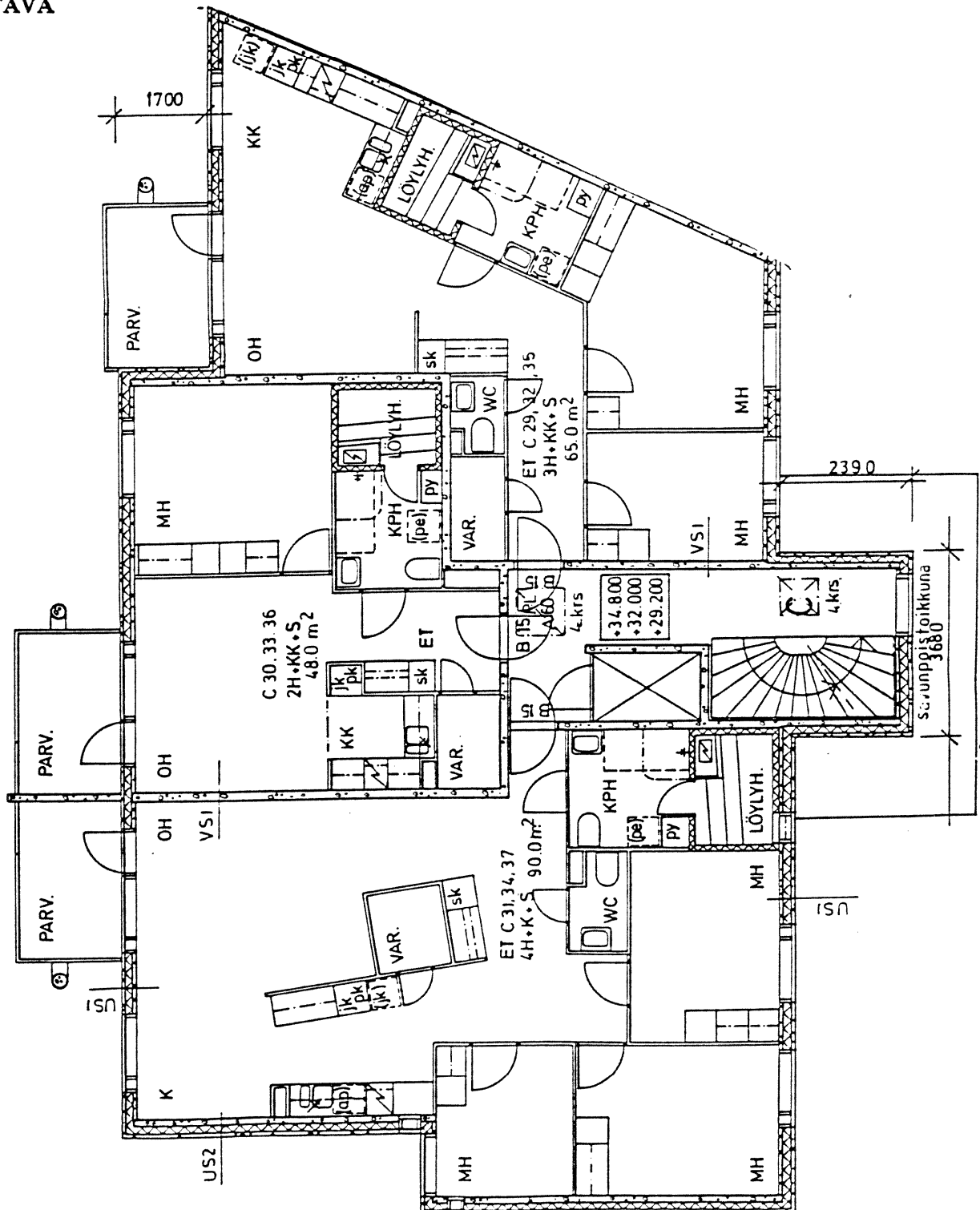
## Ruotutorppa 2

### 02610 ESPOO

Pohjapiirustus TALO 2, C-rappu

2 - 4. kerros

ALUSTAVA

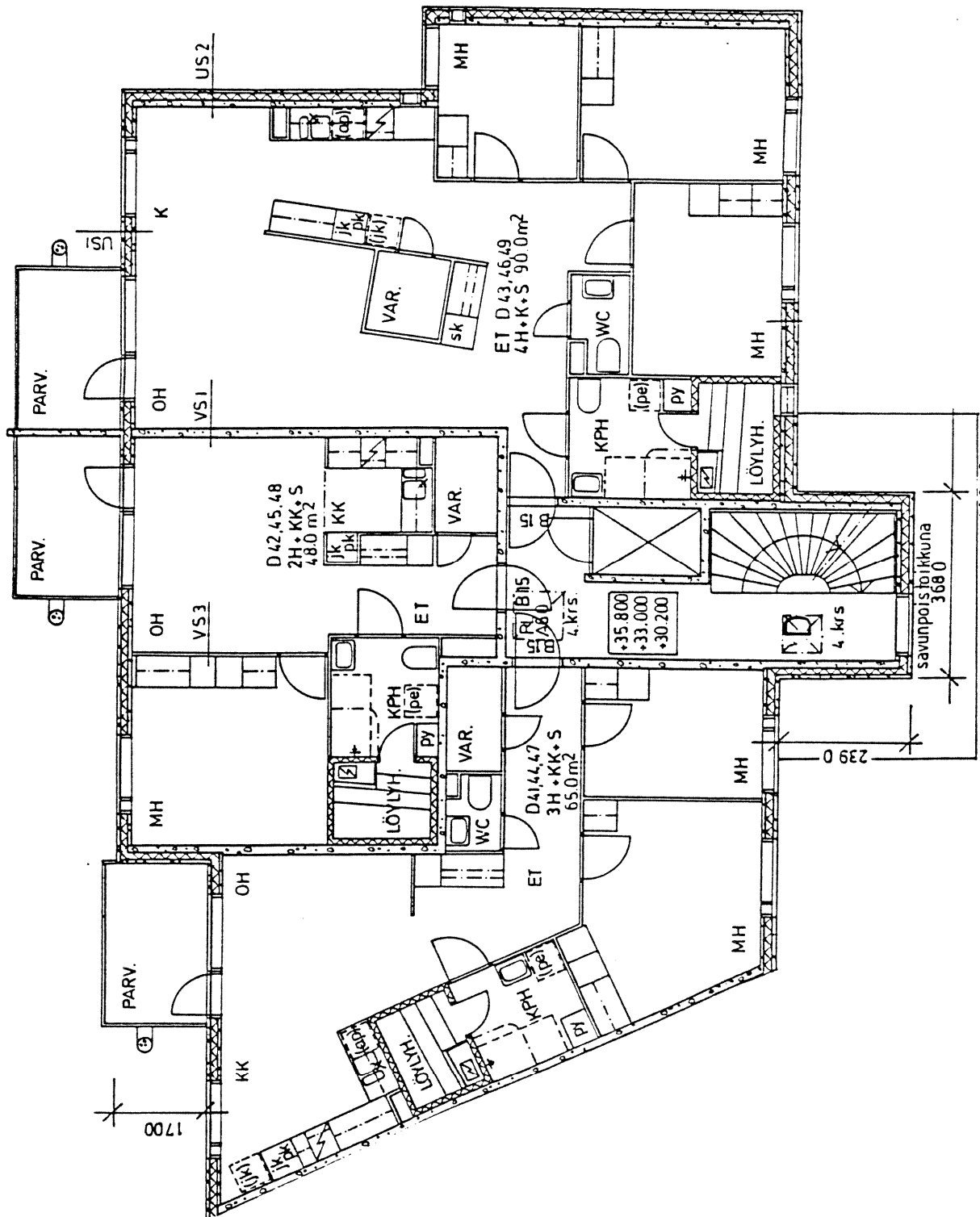


# KIINTEISTÖ OY KILONHONKA

## Ruotutorppa 2

### 02610 ESPOO

Pohjapiirustus TALO 2, D-rappu  
 2 - 4. kerros  
 ALUSTAVA



# TA-Asunnot Oy / Ruotutorppa 2

RAKENNUSTAPASELOSTUS 22.6.1994

## RAKENTEET

Perustukset tehdään rakennepiirustusten mukaan. Alapohja on teräsbetonia. Huoneistojen väliset seinät ovat betonirakenteisia teräsbetoniseiniä.

## JULKISIVUT

Julkisivupinnat ovat keraamista laattaa, luonnonvalkoista rouhebetonia.

## VÄLISEINÄT

Huoneistojen sisäiset väliseinät ovat yleensä teräsrankaisia kipsilevyseiniä, paksuus noin 70 mm.

## VESIKATTO

Vesikatteena konesaumattu pelti. Lämpöeristeenä mineraalivilla tai puhallusvilla rakennepiirustusten mukaan.

## IKKUNAT, OVET, KALUSTEET

Asuntojen ikkunat ovat 3-kertaisia, MSE-rakenteisia puualumiini-ikkunoita. Asuntojen sisäovet ovat maalattuja laakaovia. Porrastaso-ovet ovat B15-luokan palo-ovia. Komerokalusteet ja keittiökaluusteet ovat melamiinipintaisia vakiokalusteita.

## SEINÄPINNOTTEET

Makuu- ja olohuoneiden sekä keittiöiden ja eteisten seinät maalataan. Keittiöissä ala- ja yläkaappien väli, pesuhuoneiden seinät sekä WC:ssä pesuallaiden taustat laatoitetaan. Saunat paneloidaan.

## KATOT

Asuinhuoneissa ruiskutasoitettut tai tasoitetut, maalatut katot. Saunojen ja pesuhuoneiden katot paneloidaan.

## LATTIAPÄÄLLYSTEET

Kaikissa asuinhuoneissa on pehmeäpohjainen muovimatto. Pesuhuoneissa, saunoissa, erillisissä WC:ssä on hitsattu kostean tilan muovimatto.

## KONEET JA LAITTEET

Liedet ovat 4-levyisiä vakioliesiä. Kaikissa asunnoissa on n. 330 litran jääpakastinkaappiyhdistelmä. 3H+K+S ja sitä suuremmissa huoneistoissa on tilavaraus toiselle kylmälaitteelle sekä astianpesukonevaraus. Kaikissa pesuhuoneissa on pesukoneliitos. Löylyhuoneet varustetaan sähkökiukain.

## SÄILYTYSTILAT

Jokaisella huoneistolla on asuntokohtaiset irtainvarastot väestönsuojan yhteydessä.

## PIHATYÖT

Pihatyöt suoritetaan erikoissuunnitelmien mukaan. Pihalle tulevat mm. lasten leikkipaikka hiekkalaatikoineen, keinu ja liukumäki. Pihalla on myös pyykinkuivauspaikat, tomusteline ja lipputanko. Pihatiet ovat asfalttipintaiset.

Pihalla on jätekatos.

## AUTOPAIKOITUS

Taloyhtiöllä on tontilla 49 sähkölämmityspisteellä varustettua autopaikkaa.

## KONETEKNISET TYÖT

Taloyhtiö liitetään kaupungin kaukolämpöverkostoon. Asunnoissa on patterilämmitys, vakiotyyppiset vesi- ja lämminvesikalusteet sekä koneellinen ilmanvaihtojärjestelmä.

Sähköasennukset käsittävät tavanmukaisen määrän valaistus- ja käyttöpisteitä sekä pistorasiat radiota, televisiota ja puhelinta varten.

## HUOMAUTUS

Tämä selitys on lyhennelmä rakennus- ja maalaustyöselityksestä. Kohteen rakenteita ja materiaaleja voidaan vaihtaa toisiin samanarvoisiin. Tässä esitteessä olevat tiedot perustuvat laatimisajankohdan kesäkuu 1994 suunnitelmiin.

Oikeudet esitteessä olevien tietojen muuttamiseen pidätetään.





**TA-YHTIÖT**  
**Asiakaspalvelukeskus**  
Puh. 045 7734 3777  
info@ta.fi



ESPOO | HELSINKI | VANTAA  
HÄMEENLINNA | JYVÄSKYLÄ | KUOPIO | LAHTI | OULU | TAMPERE | TURKU