



ASUMISOIKEUS

Konalankuja 4

Helsinki, Konala





Konalankuja 4

00390 Helsinki

RAKENNUTTAJA

TA-Rakennuttaja Oy

ARKKITEHTISUUNNITTELU

Juha Kämäräinen, ArkOpen Oy

PÄÄURAKOITSIJA

JM suomi Oy

RAHOITUS

ARA ja Kuntarahoitus Oyj

MYynti

TA-Asumisoikeus Oy

Kutojantie 6–8

02630 Espoo

Puh. 045 7734 3911

SISÄLTÖ

Kohteen esittely
Huoneistoluettelo
Asemapiirros
Julkisivukuvat
Piirustusmerkinnät
Kerroslohjat
Huoneistopohjat
Rakennustapaseloste

8/2024

Kaikki oikeudet muutoksiin pidätetään.



Viihtyisää asumista palveluiden äärellä

Konalankuja 4 rakennetaan uudelle korttelialueelle Helsingin Konalaan.

Konala sijaitsee kehä I:n ja Vihdintien kulmauksessa lähellä Espoon ja Vantaan rajaa. Uusi asuinkortteli valmistuu puiston viereen, josta on helppo pääsy vehreille kävelypoluille. Vain muutaman sadan metrin päässä asunnoista sijaitsee myös kauppakeskus Ristikko, josta löytyy päivittäistavara-kauppa, apteekki, ravintoloita sekä kuntosalia. Lähistöltä löytyy myös muita kauppoja, ravintoloita sekä huoltoasema.

Korttelin yhteyteen tulee päiväkoti, mikä tekee alueesta erinomaisen lapsiperheille. Lähistöltä löytyy leikkipuistoja, liikuntapuisto, koulu ja koirapuisto.

Liikenneyhteydet alueelta ovat hyvät niin autolla kuin julkisilla. Kehä I tarjoaa nopeat yhteydet Espooseen ja Itä-Helsinkiin, ja Vihdintietä pitkin pääsee kehä III:lle. Bussilla numero 30 pääsee Myyrmäkeen ja Pitäjänmäen juna-aseman kautta aina Kamppiin asti. Konalantien pysäkiltä pääsee myös muihin suuntiin, kuten Malminkartanoon ja Eiraan.



Ristipellontien bussipysäkki
300 m



Konalan koulu
900 m



Kauppakeskus Ristikko
900 m



Konalan liikuntapuisto
1,2 km



Konalanpuisto
1,7 km



Konalankuja 4

Konalankuja 4:ään valmistuu kaikkiaan 38 laadukasta asumisoikeusasuntoa.

Konalankuja 4 koostuu kuusikerroksisesta kerrostalosta, jossa on yhteensä 38 tyylikästä ja toimivaa asuntoa. Asunnot on suunniteltu nykyaikaisia tarpeita ajatellen.

Rakennuksessa on monipuoliset yhteistilat, jotka lisäävät asumismukavuutta ja yhteisöllisyyttä. Korttelin yhteiskäytössä on leikki- ja oleskelupiha, joissa voi nauttia ulkoilusta sekä piharakennus, jonka yhteydessä on säilytyspaikka ulkoiluvälineille sekä jätehuolto. Rakennuksen ensimmäisestä kerroksesta löytyy lämpimät asuntokohtaiset irtaimistot ja lastenvaunuvarastot, kerho- ja pesutila sekä talosauna. Kohteen asukkaille on varattu 18 kpl autopaikkoja, jotka sijaitsevat korttelin yhteisessä pysäköintilaitoksessa.

Kiinteistössä on kaukolämpö ja huoneistokohtainen ilmanvaihto lämmöntalteenotolla. Asunnoista löytyy modernit ja laadukkaat varusteet, kuten vesikiertoiset lämmityspatterit termostaattilla ja vakiotyypiset vesikalusteet.



Kerrostalo 6 krs



38 asumisoikeusasuntoa



**Arvioitu valmistuminen
12/2025**



18 kpl autopaikkoja



Irtaimistovarasto



Ulkoiluvälinevarasto



Lastenvaunuvarasto



Pysäköintilaitos



2h+kt	38,5–49,5 m²
3h+kt	64,0–64,5 m²
4h+kt	74,0–76,0 m²

Asuntoja monenlaisiin tarpeisiin – valitse sinulle sopivin!

Konalankuja 4:n uudelle korttelialueelle valmistuu erikokoisia asumisoikeusasuntoja, joiden koot vaihtelevat kompakteista kaksioista tilaviin neliöihin.

Laajassa asuntovalikoimassa on erikokoisia kaksioita, kolmioita ja neljän huoneen asuntoja. Pienimmät kaksiot ovat kooltaan 38,5 neliöisiä ja suurimmat 4h+kt-asunnot 76,0 neliöisiä. Asunnoissa on avarat pohjaratkaisut – keittiötila ja olohuone ovat yhtenäistä tilaa. Ensimmäisen kerroksen asunnoissa asumisviihtyvyyttä lisäävät omat terassit ja ylemmissä kerroksissa lasitetut parvekkeet.

Neutraalinsävyiset pintamateriaalit toimivat hyvänä pohjana oman näköiselle sisustukselle. Keittiön varustukseen kuuluu valkoinen lattialiesi uunilla, täyskorkea jääkaappi-pakastin yhdistelmä, astianpesukone sekä tilavaraus mikrolle. Neljän huoneen asunnoissa on myös varaus toiselle kylmälaitteelle.

Pesuhuoneet on suunniteltu modernilla otteella, niistä löytyy käytännöllinen peili- ja allaskaappi sekä kääntyvä suihkuseinä. Lisäksi pesuhuoneista löytyy tilavaraus ja liitännät pyykinpesukoneelle ja kuivausrummulle. Kaikissa neljän huoneen asunnoissa arkea helpottaa erillinen wc.

Keittiö

Lattialiesi uunilla ja keraamisella liesitasolla, Täyskorkea jääkaappi-pakastin, Astianpesukone, Tilavaraus mikrolle

Pesuhuone

Seinäkiinnitteinen allas, Peili- ja allaskaappi, Tilavaraus ja liitännät pyykinpesukoneelle ja kuivausrummulle, Kääntyvä suihkuseinä

Lattiat

Laminaatti / laatta

Parvekkeet

Parvekekaiteet, Lasitus

Terassit

Maantasoterassi betonikivetyksellä

Lämmitys / Ilmanvaihto

Kaukolämpö,
Vesikiertoiset lämmityspatterit termostaatilla,
Vakiotyypiset vesikalusteet,
Huoneistokohtainen tulo- ja poistoilmanvaihto
lämmöntalteenotolla

HUONEISTOLUETTELO

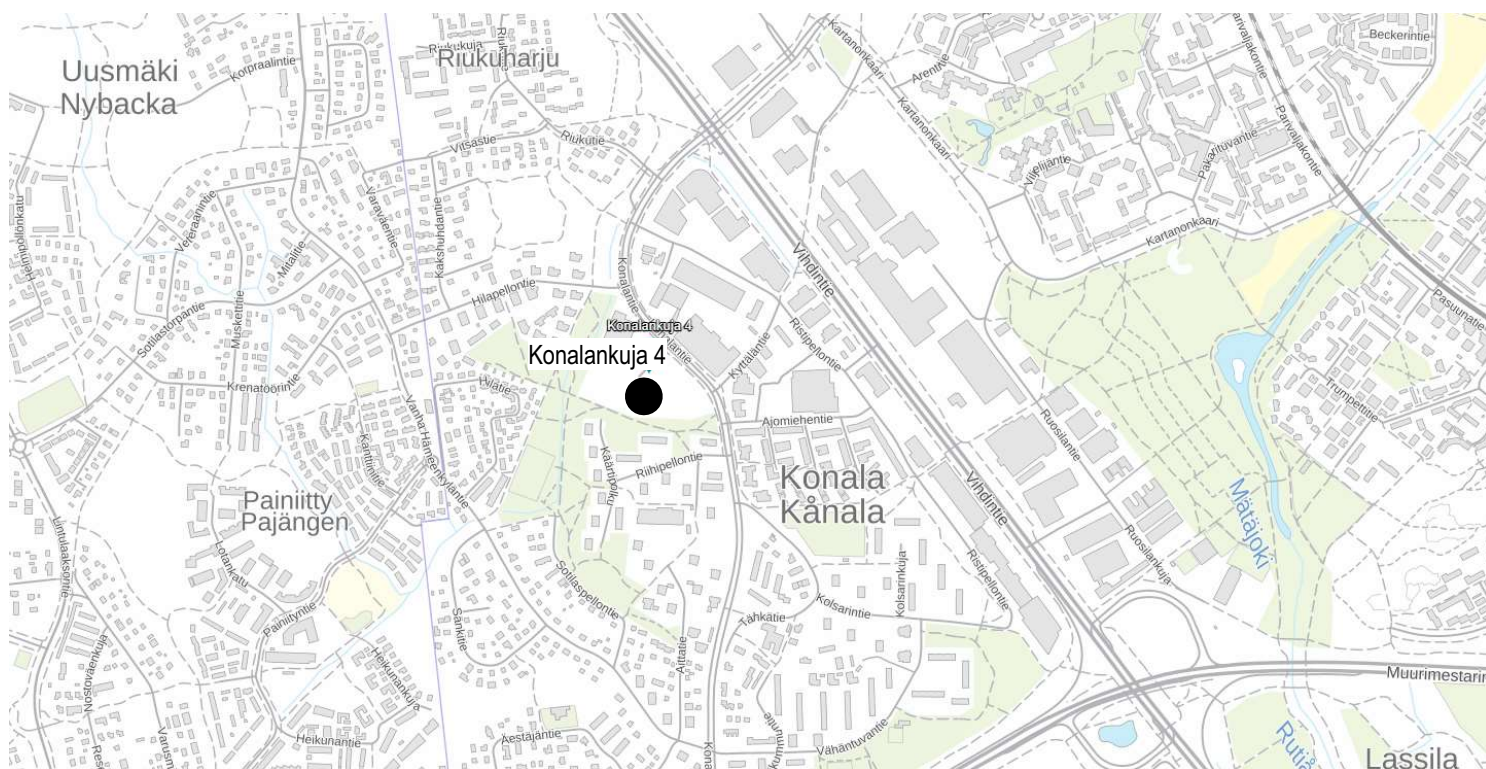
pidätämme oikeuden muutoksiin

Huoneisto	Pinta-ala / m ²	Kerros	Huoneistotyyppi
A01	76,00	1.krs	4H+KT
A02	49,50	1.krs	2H+KT
A03	49,50	1.krs	2H+KT
A04	64,00	2.krs	3H+KT
A05	76,00	2.krs	4H+KT
A06	49,50	2.krs	2H+KT
A07	49,50	2.krs	2H+KT
A08	74,00	2.krs	4H+KT
A09	64,50	2.krs	3H+KT
A10	38,50	2.krs	2H+KT
A11	64,00	3.krs	3H+KT
A12	76,00	3.krs	4H+KT
A13	49,50	3.krs	2H+KT
A14	49,50	3.krs	2H+KT
A15	74,00	3.krs	4H+KT
A16	64,50	3.krs	3H+KT
A17	38,50	3.krs	2H+KT
A18	64,00	4.krs	3H+KT
A19	76,00	4.krs	4H+KT
A20	49,50	4.krs	2H+KT
A21	49,50	4.krs	2H+KT
A22	74,00	4.krs	4H+KT
A23	64,50	4.krs	3H+KT
A24	38,50	4.krs	2H+KT
A25	64,00	5.krs	3H+KT
A26	76,00	5.krs	4H+KT
A27	49,50	5.krs	2H+KT
A28	49,50	5.krs	2H+KT
A29	74,00	5.krs	4H+KT
A30	64,50	5.krs	3H+KT
A31	38,50	5.krs	2H+KT
A32	64,00	6.krs	3H+KT
A33	76,00	6.krs	4H+KT
A34	49,50	6.krs	2H+KT
A35	49,50	6.krs	2H+KT
A36	74,00	6.krs	4H+KT
A37	64,50	6.krs	3H+KT
A38	38,50	6.krs	2H+KT
	2255,00		

Huoneistotyyppi	Pinta-ala / m ²	Määrä
2H+KT	38,50	5
2H+KT	49,50	12
3H+KT	64,00	5
3H+KT	64,50	5
4H+KT	74,00	5
4H+KT	76,00	6
	2255,00	38

26.8.2024

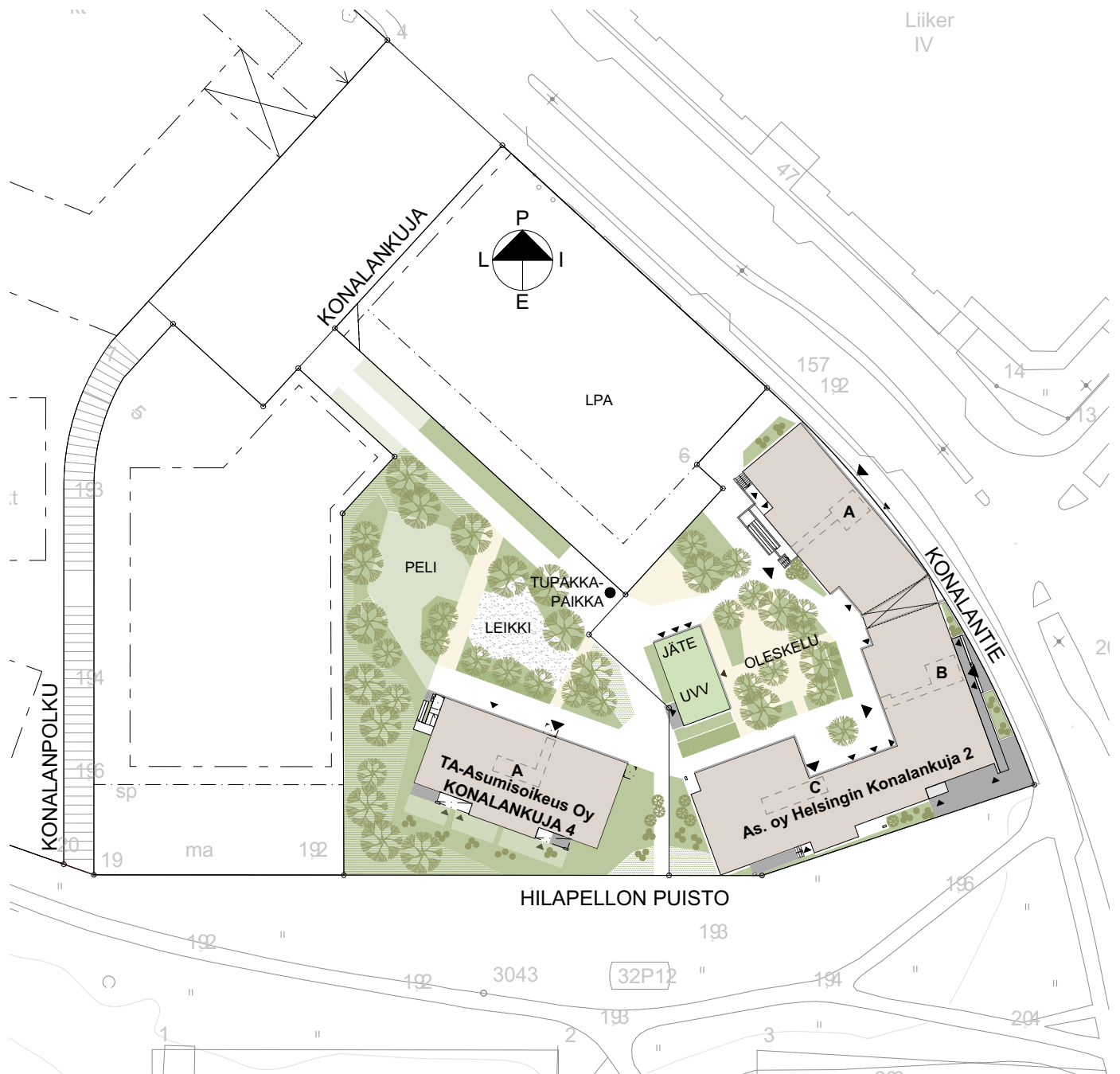
Pidätämme oikeuden muutoksiin



Tulostettu Maanmittauslaitoksen asiointipalvelusta 6.2.2024.

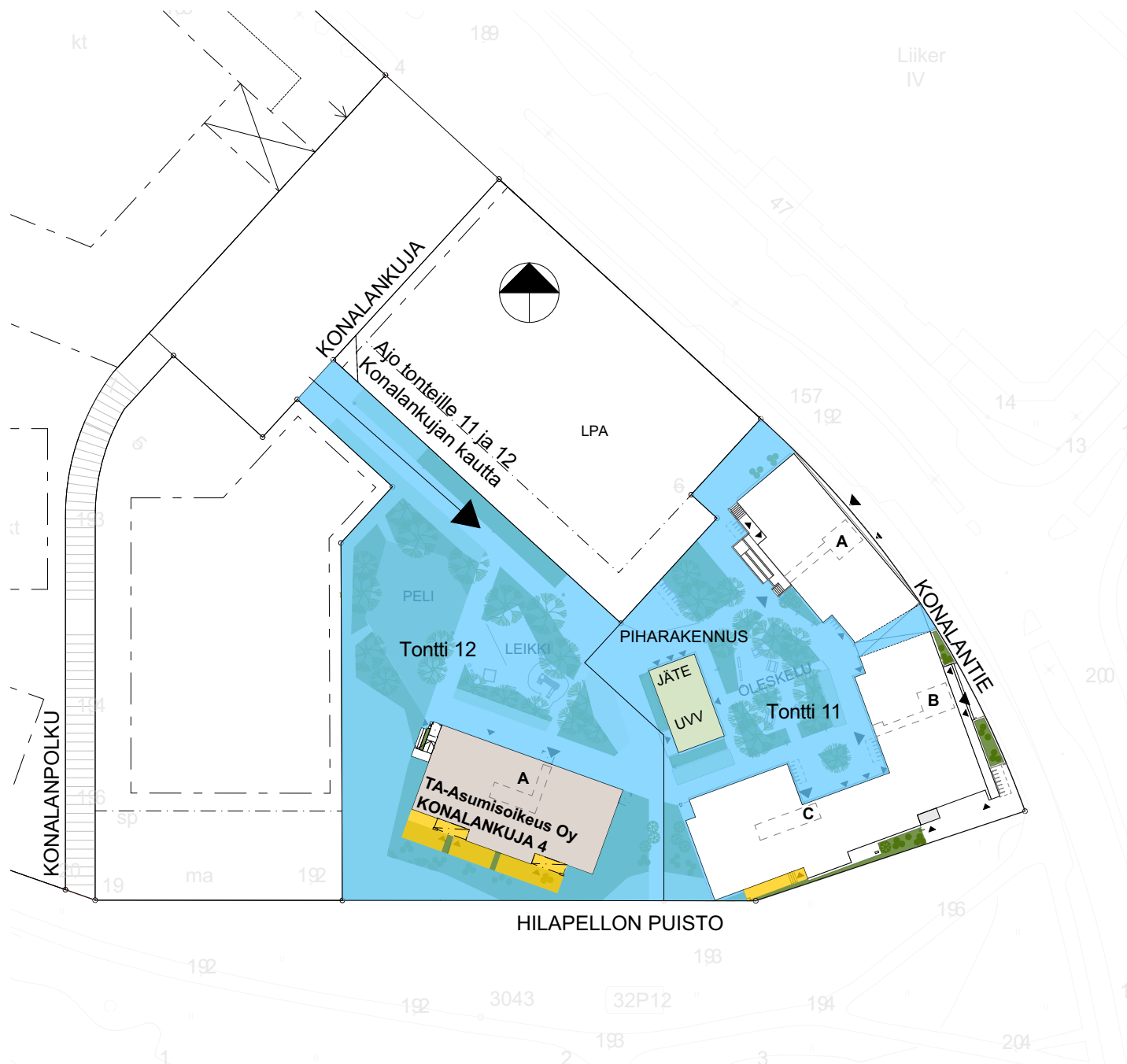
ASEMAPIIRROS

pidätämme oikeuden muutoksiin



Pihojen hallinta-alueet

pidätämme oikeuden muutoksiin



Piharakennuksessa jätetilat sekä ulkoiluvälinevarastot sekä tontille 11 (asunto oy Helsingin konalankuja 2) että tontille 12 (TA-Asumisoikeus Oy Helsingin Konalankuja 4)

- Naapuritalojen kanssa yhteiskäytössä olevat piha-alueet
- Asunnon hallinnassa oleva piha-alue/terassi

JULKISIVUT



JULKISIVU KOILLISEEN



JULKISIVU LOUNAASEEN



JULKISIVU KAAKKOON




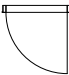
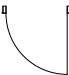
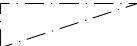

JULKISIVU LUOTEeseen

PIIRUSTUSMERKINNÄT



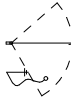
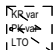
26.8.2024

Pidätämme oikeuden muutoksiin

RAKENTEET

	seinä, hormi
	ryhmäkeskus väliseinässä
	kynnyksellinen ovi
	kynnyksetön ovi
	katon alaslasku, kotelo
	pyörätuolin kääntymistila, huoneistoissa ø1300mm

KYLPHYHUONEEN, WC:N JA SAUNAN KALUSTEET

	wc-istuin
	pesuallas (wc) tai allaskaappi (kh), peili (wc) tai peilikaappi (kh)
	suihku ja kääntävä suihkuseinä
	tilavaraus pesukoneelle ja kuivausrummulle yläpuolella LTO-laite

KEITTIÖN KALUSTEET JA LAITTEET

	ala- ja yläkaapit
	pesuallas, allaskaappi ja yläkaappi
	liesi ja uuni, liesituuletin
	tilavaraus mikrolle
	astianpesukone
	jääkaappipakastin/ varaus jääkaappipakastimelle



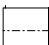
HUONELYHENTEET

ET	eteinen
KT	keittiötila
OH	olohuone
MH	makuuhuone
ALK	alkovi
KH	kylpyhuone
WC	erillis-wc

MUUT MERKINNÄT

VT ↓	varatie
------	---------

KOMEROKALUSTEET

	Siivous/ pyykkikaappi
	hyllykomero
	tankokomero

26.8.2024

Pidätämme oikeuden muutoksiin

1. KERROS

2h

4h

YHT



26.8.2024

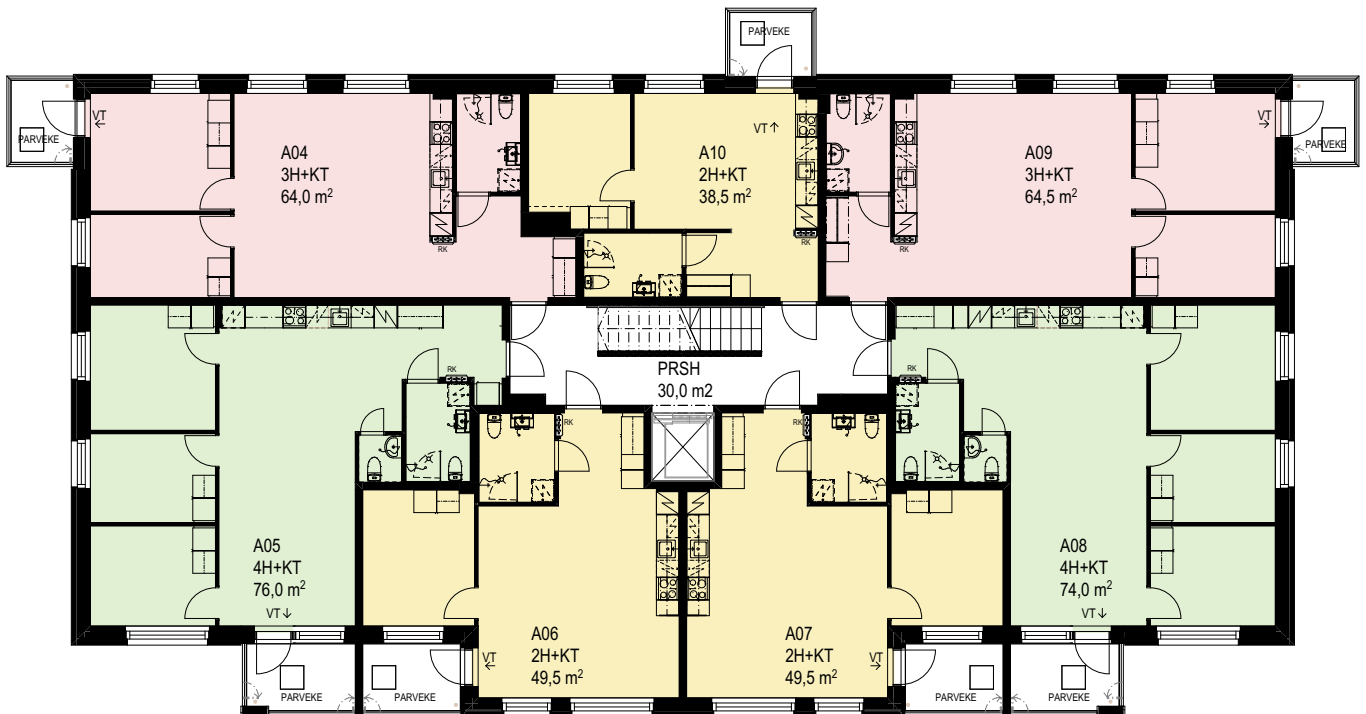
Pidätämme oikeuden muutoksiin

2. KERROS

2h

3h

4h



26.8.2024

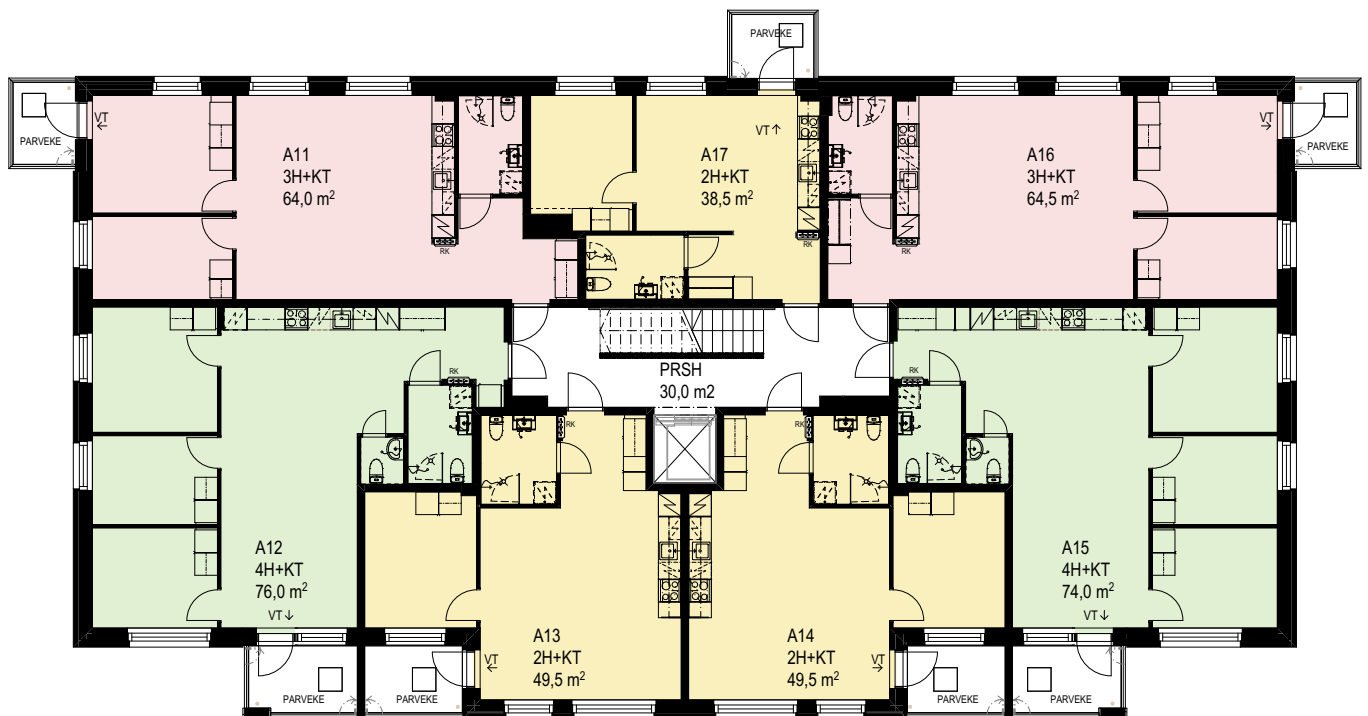
Pidätämme oikeuden muutoksiin

3. KERROS

2h

3h

4h



26.8.2024

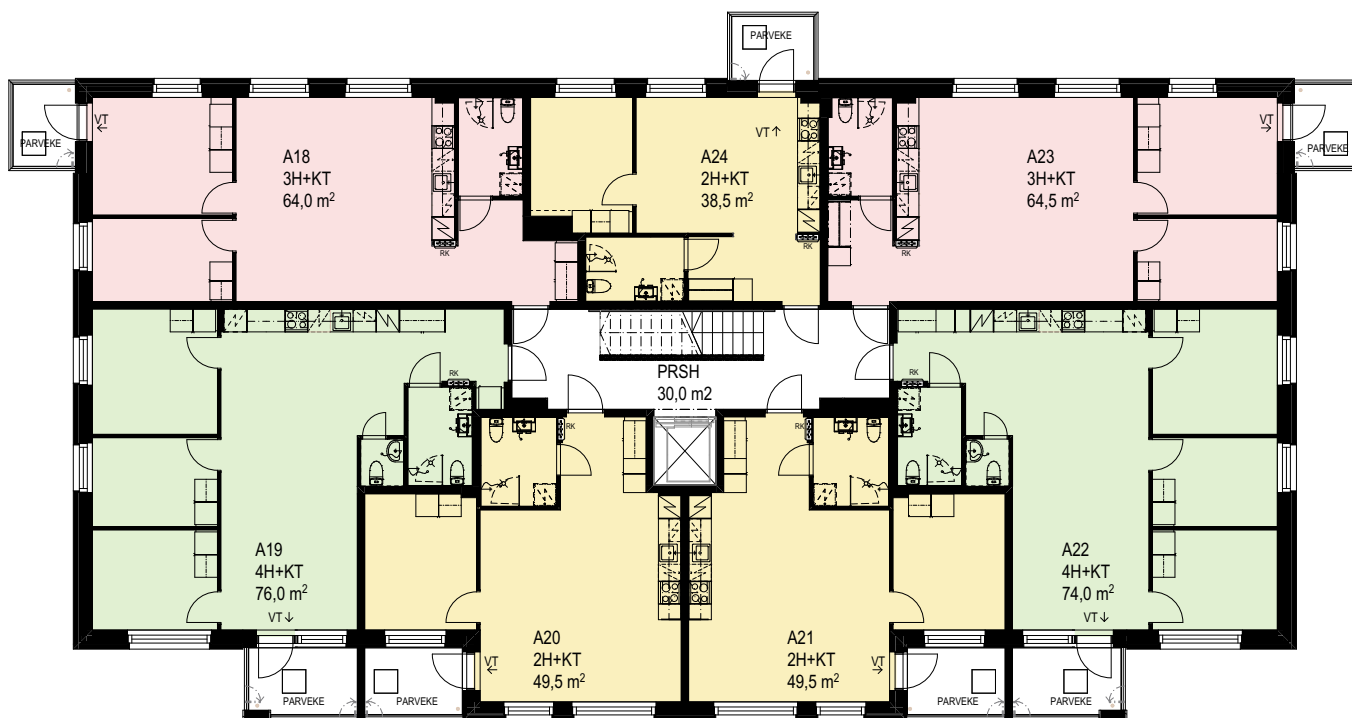
Pidätämme oikeuden muutoksiin

4. KERROS

2h

3h

4h



26.8.2024

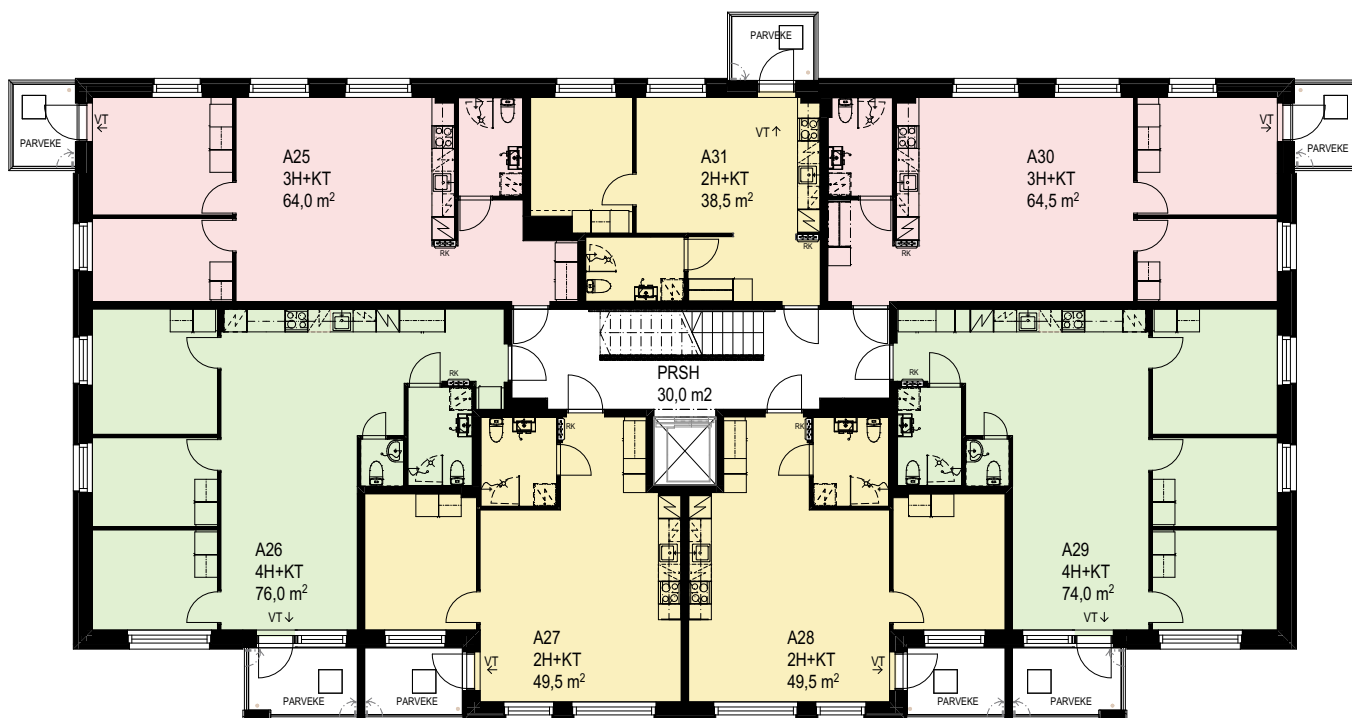
Pidätämme oikeuden muutoksiin

5. KERROS

2h

3h

4h



26.8.2024

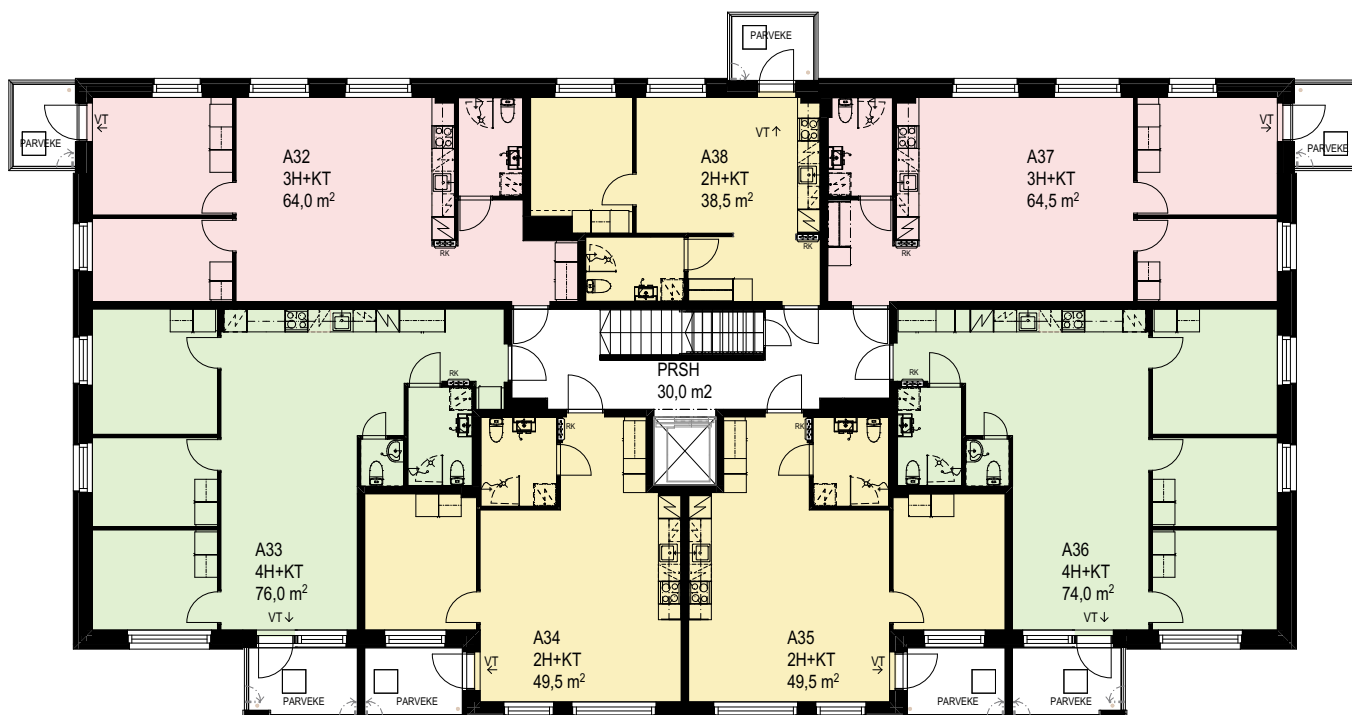
Pidätämme oikeuden muutoksiin

6. KERROS

2h

3h

4h



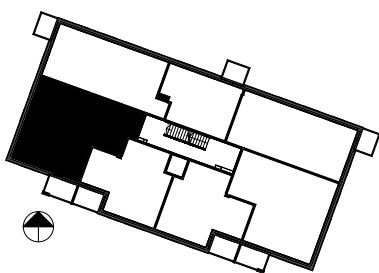
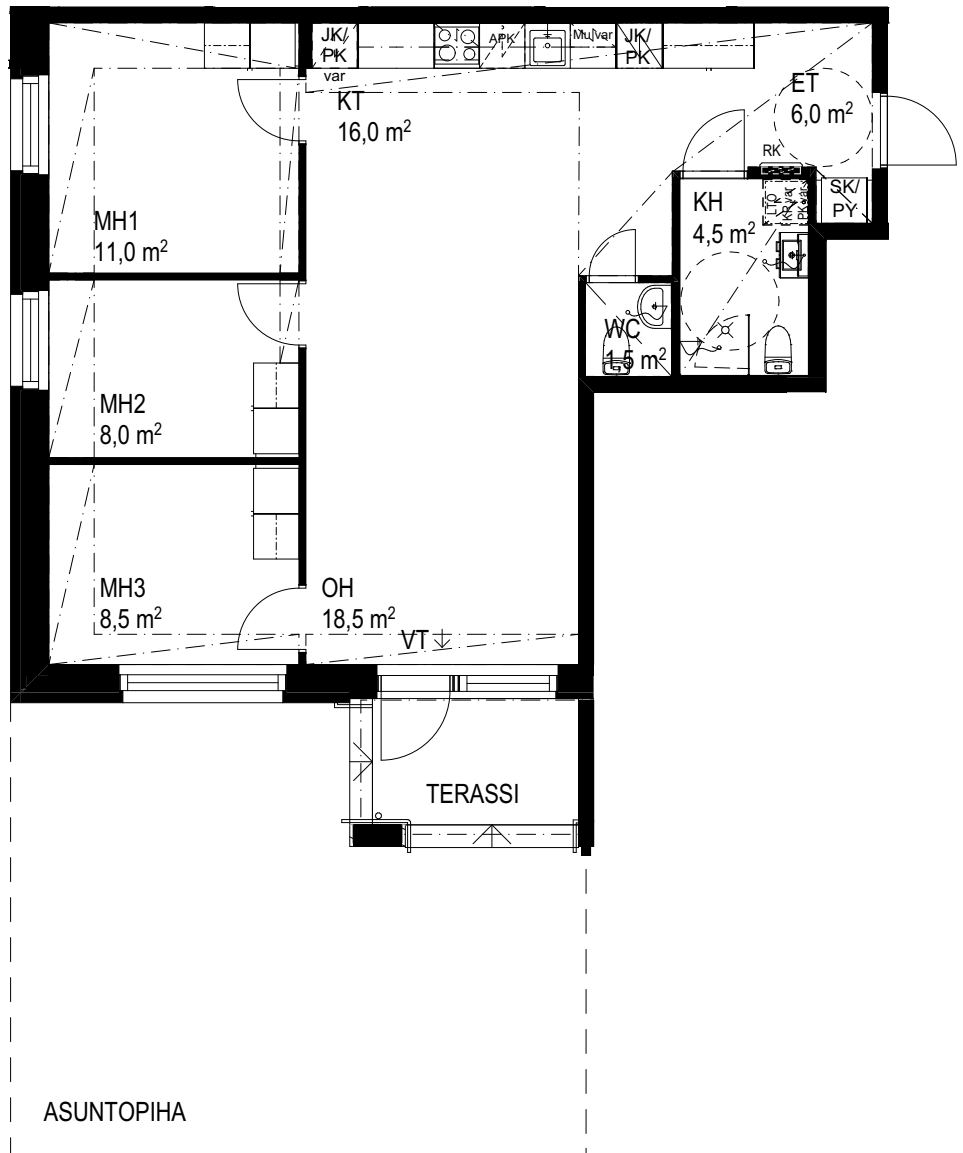
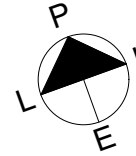
HUONEISTOPOHJA 1:100

26.8.2024

Pidätämme oikeuden muutoksiin

4H+KT 76,0m²

A01 1.krs



HILAPELLON PUISTO

POHJAPIIRROS 1/100

0 5 m

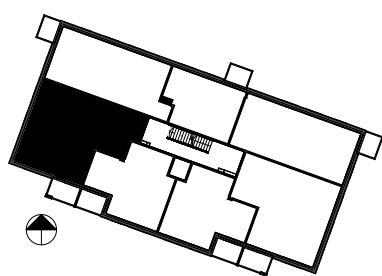
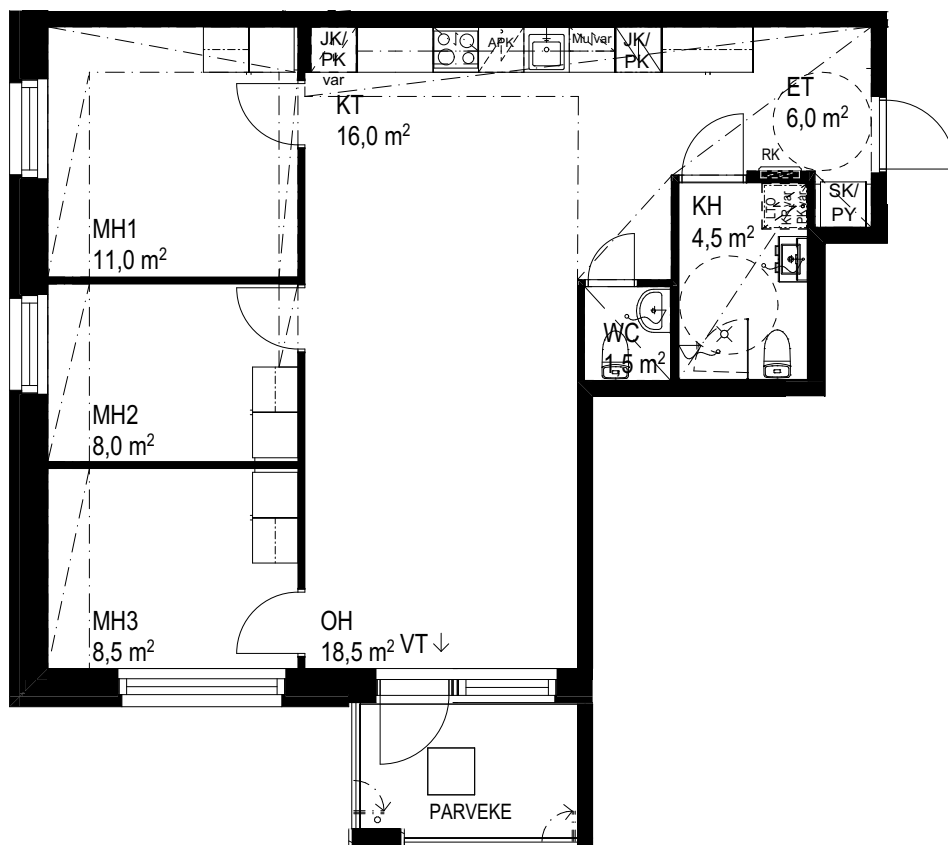
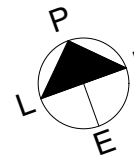
HUONEISTOPOHJA 1:100

26.8.2024

Pidätämme oikeuden muutoksiin

4H+KT 76,0m²

A05 2. krs
A19 4. krs
A33 6. krs



HILAPELLON PUISTO

POHJAPIIRROS 1/100

0 5 m

HUONEISTOPOHJA 1:100

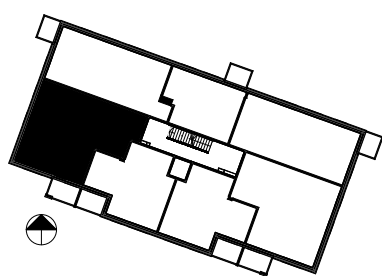
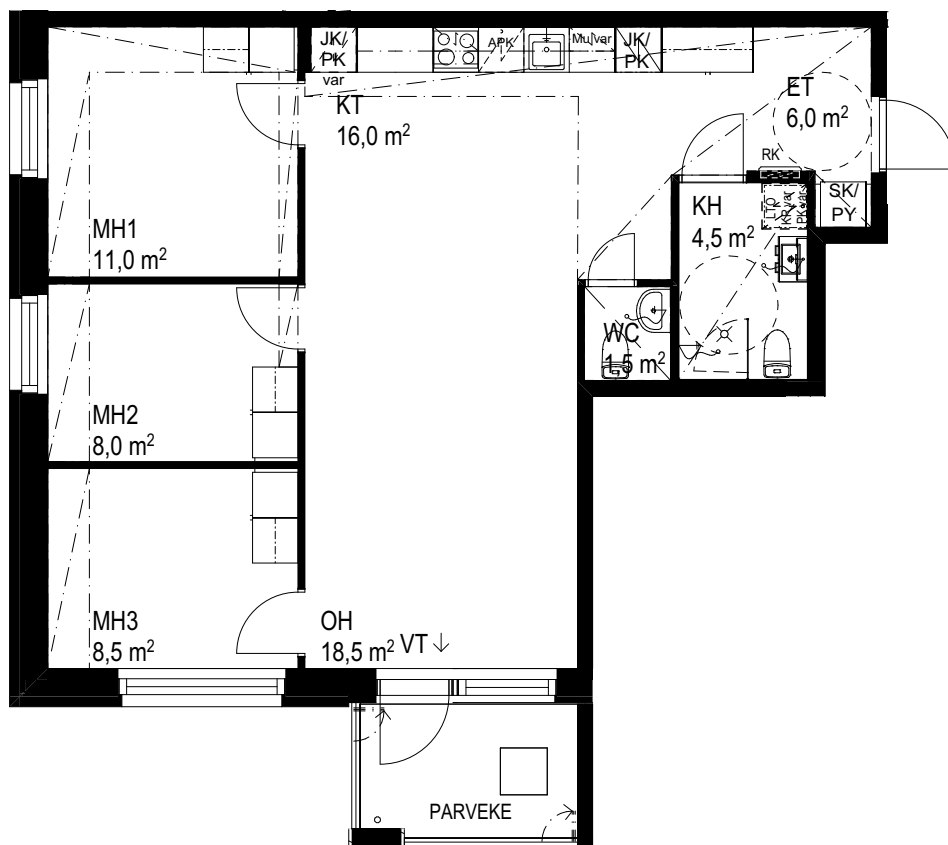
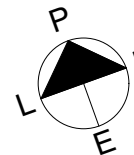
26.8.2024

Pidätämme oikeuden muutoksiin

4H+KT 76,0m²

A12 3. krs

A26 5. krs



HILAPELLON PUISTO

POHJAPIIRROS 1/100

0 5 m

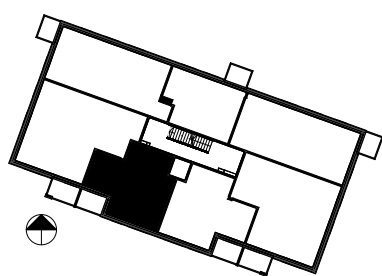
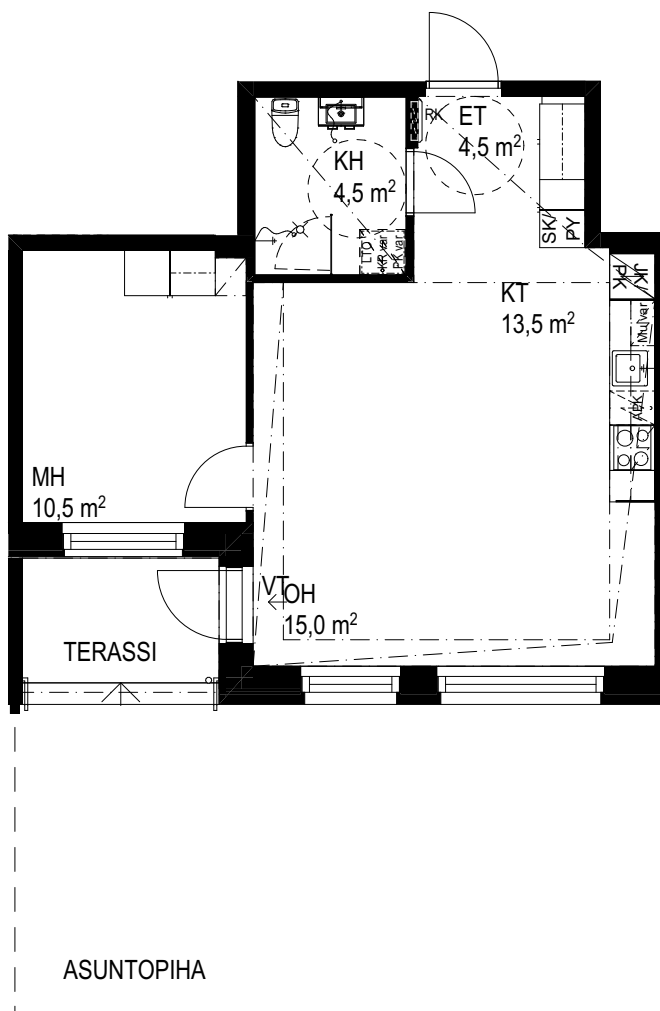
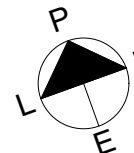
HUONEISTOPOHJA 1:100

26.8.2024

Pidätämme oikeuden muutoksiin

2H+KT 49,5 m²

A02 1. krs



HILAPELLON PUISTO

POHJAPIIRROS 1/100



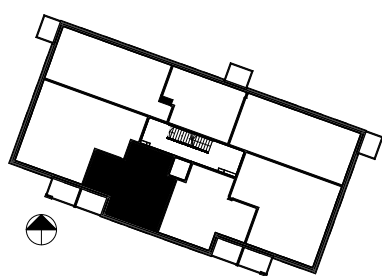
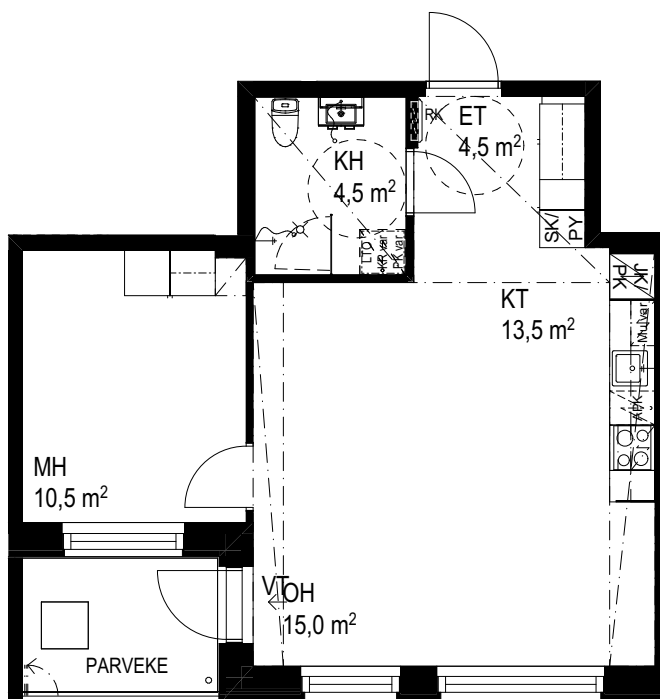
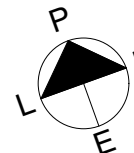
HUONEISTOPOHJA 1:100

26.8.2024

Pidätämme oikeuden muutoksiin

2H+KT 49,5 m²

A06 2. krs
A20 4. krs
A34 6. krs



HILAPELLON PUISTO

POHJAPIIRROS 1/100

0 5 m

HUONEISTOPOHJA 1:100

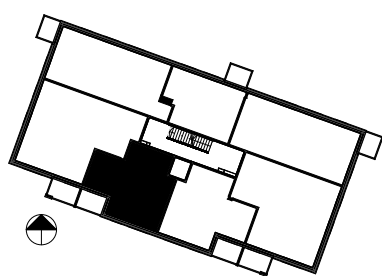
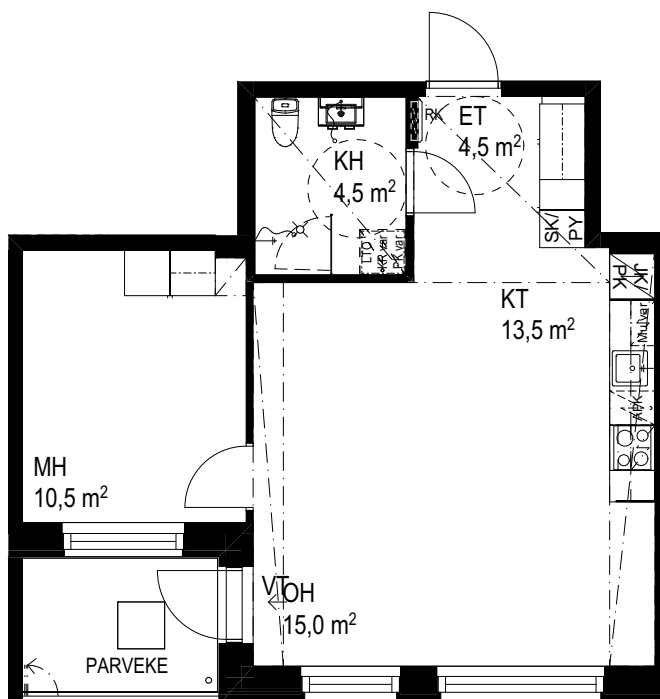
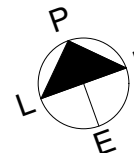
26.8.2024

Pidätämme oikeuden muutoksiin

2H+KT 49,5 m²

A13 3. krs

A27 5. krs



HILAPELLON PUISTO

POHJAPIIRROS 1/100

0 5 m



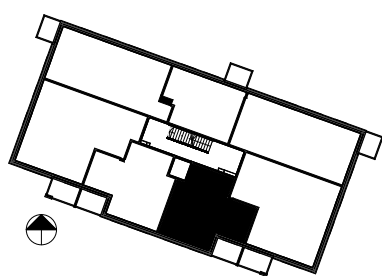
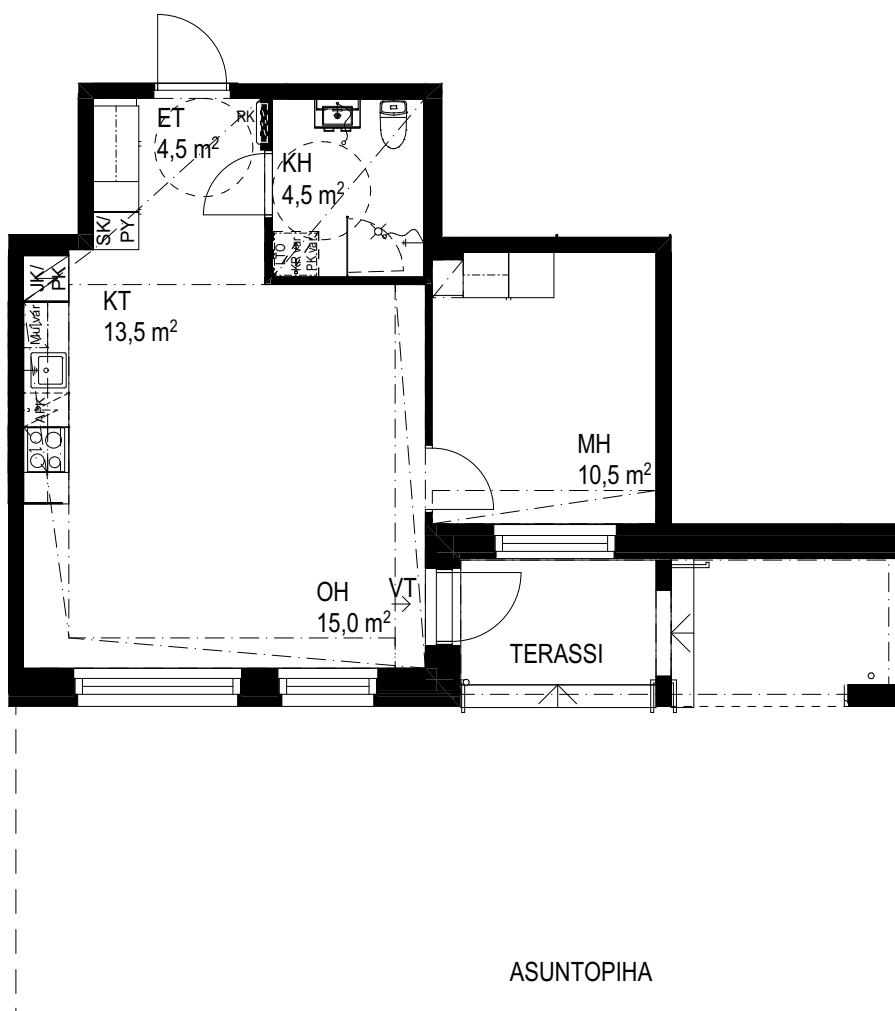
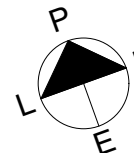
HUONEISTOPOHJA 1:100

26.8.2024

Pidätämme oikeuden muutoksiin

2H+KT 49,5 m²

A03 1. krs



HILAPELLON PUISTO

POHJAPIIRROS 1/100



HUONEISTOPOHJA 1:100

26.8.2024

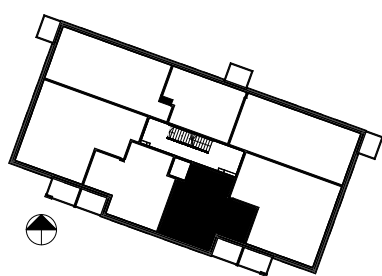
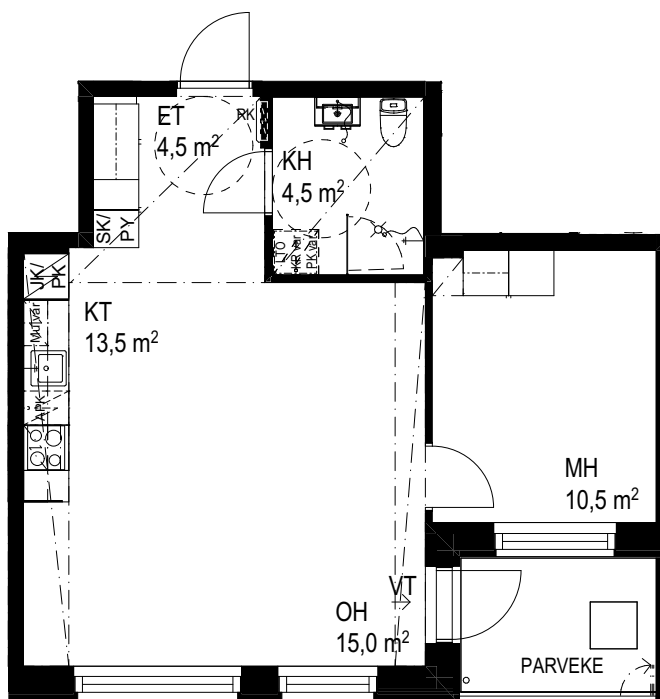
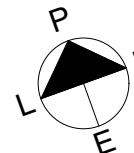
Pidätämme oikeuden muutoksiin

2H+KT 49,5 m²

A07 2. krs

A21 4. krs

A35 6. krs



HILAPELLON PUISTO

POHJAPIIRROS 1/100

0 5 m

HUONEISTOPOHJA 1:100

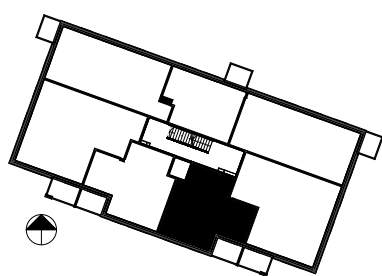
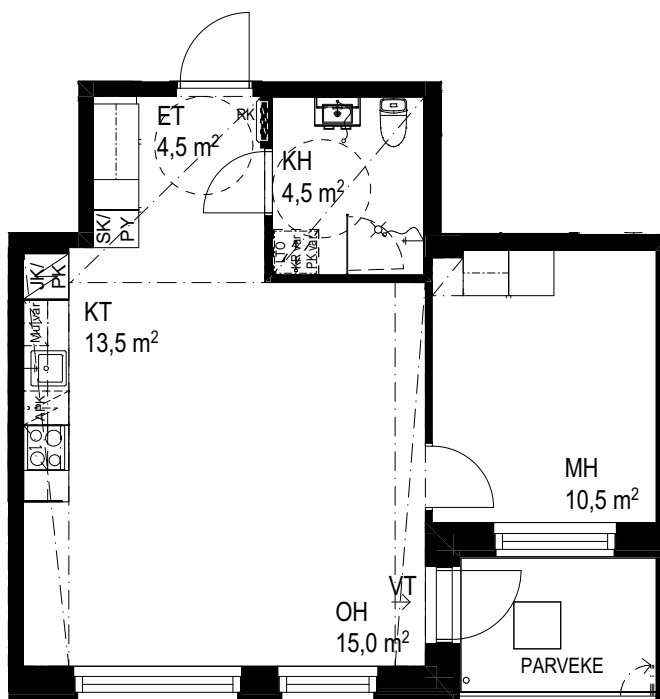
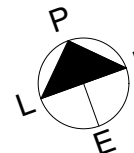
26.8.2024

Pidätämme oikeuden muutoksiin

2H+KT 49,5 m²

A14 3. krs

A28 5. krs



HILAPELLON PUISTO

POHJAPIIRROS 1/100



HUONEISTOPOHJA 1:100

26.8.2024

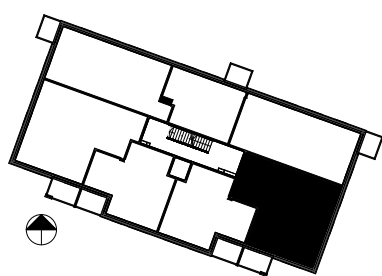
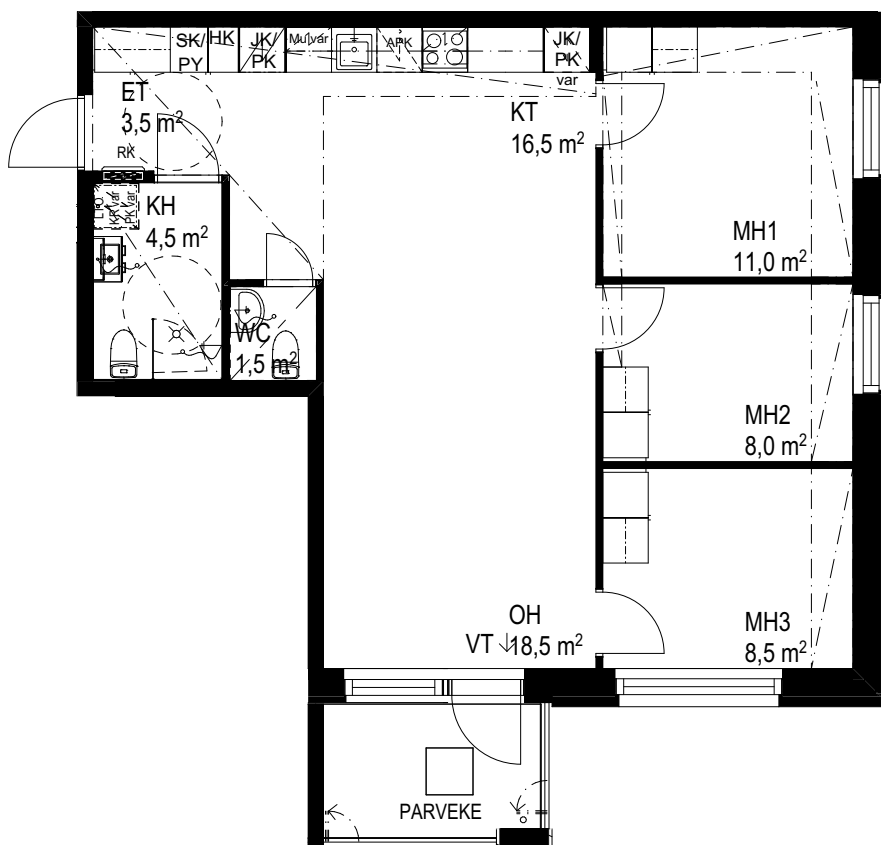
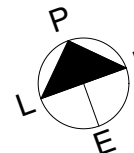
Pidätämme oikeuden muutoksiin

4H+KT 74,0 m²

A08 2. krs

A22 4. krs

A36 6. krs



HILAPELLON PUISTO

POHJAPIIRROS 1/100



HUONEISTOPOHJA 1:100

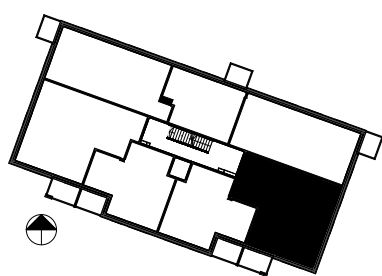
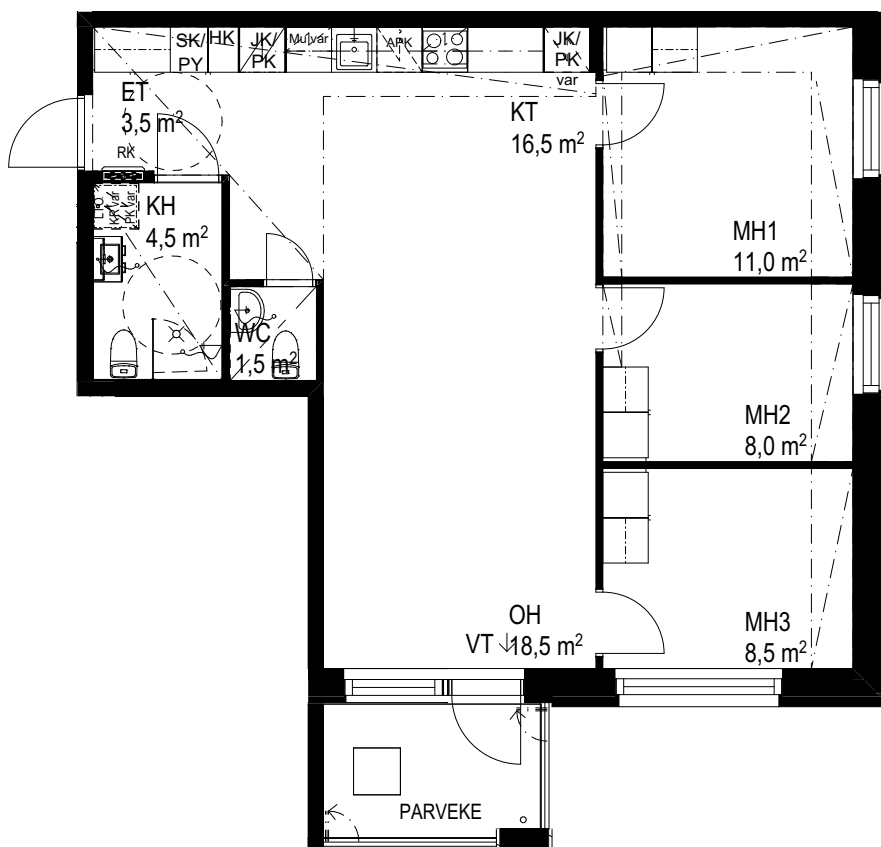
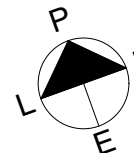
26.8.2024

Pidätämme oikeuden muutoksiin

4H+KT 74,0 m²

A15 3. krs

A29 5. krs



HILAPELLON PUISTO

POHJAPIIRROS 1/100



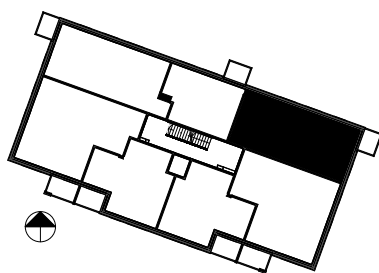
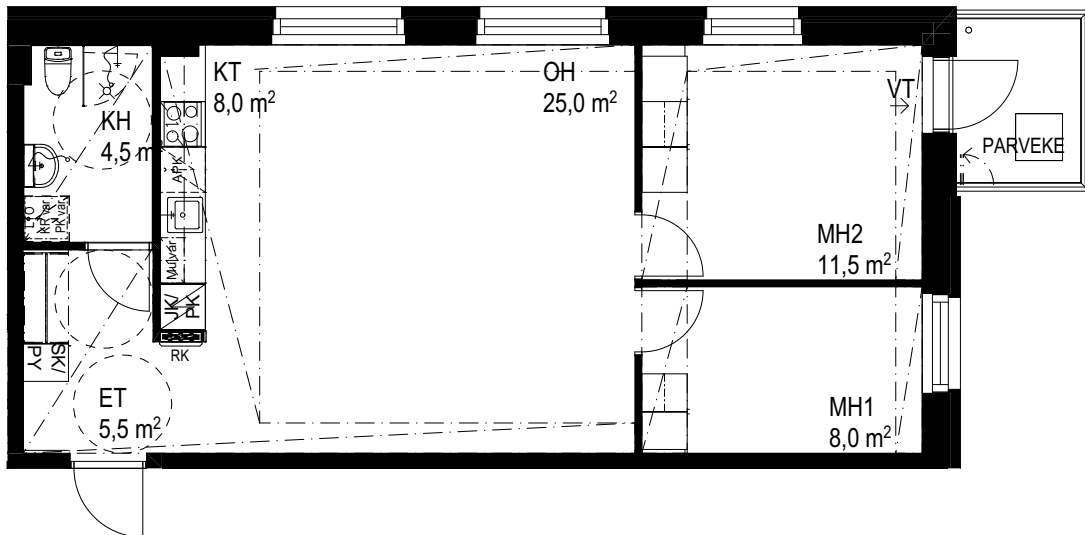
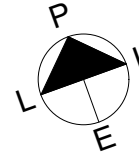
HUONEISTOPOHJA 1:100

26.8.2024

Pidätämme oikeuden muutoksiin

3H+KT 64,5 m²

A09 2. krs
A23 4. krs
A37 6. krs



HILAPELLON PUISTO

POHJAPIIRROS 1/100

0 5 m



HUONEISTOPOHJA 1:100

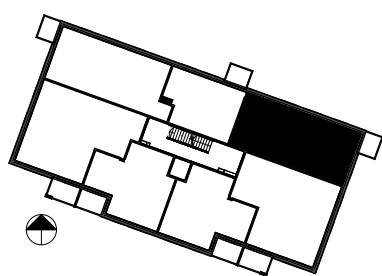
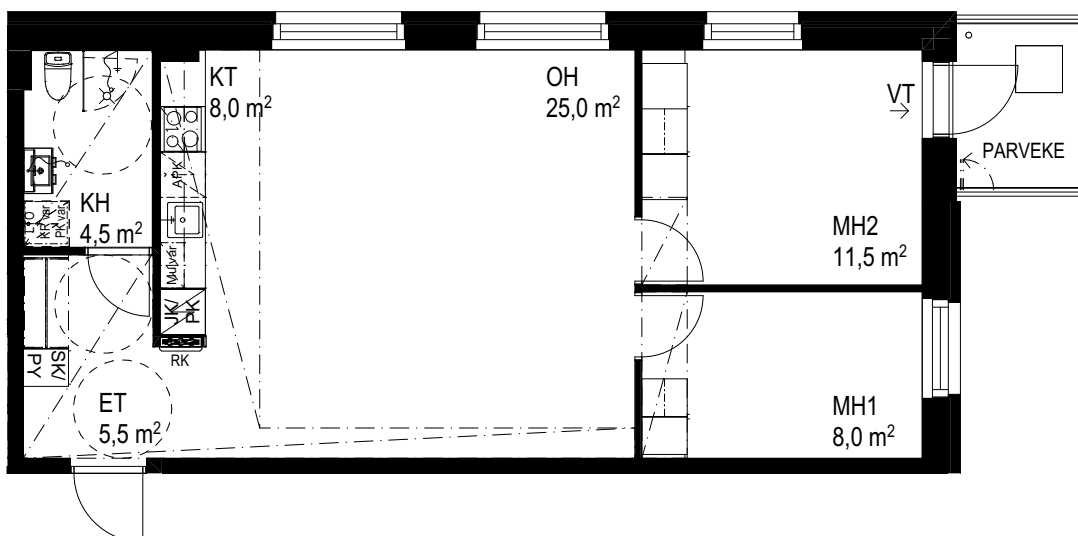
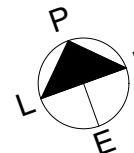
26.8.2024

Pidätämme oikeuden muutoksiin

3H+KT 64,5 m²

A16 3. krs

A30 5. krs



HILAPELLON PUISTO

POHJAPIIRROS 1/100



HUONEISTOPOHJA 1:100

26.8.2024

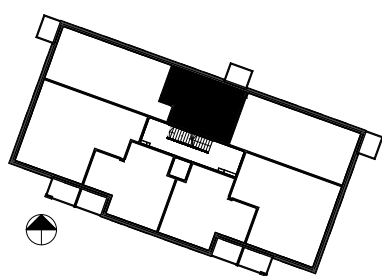
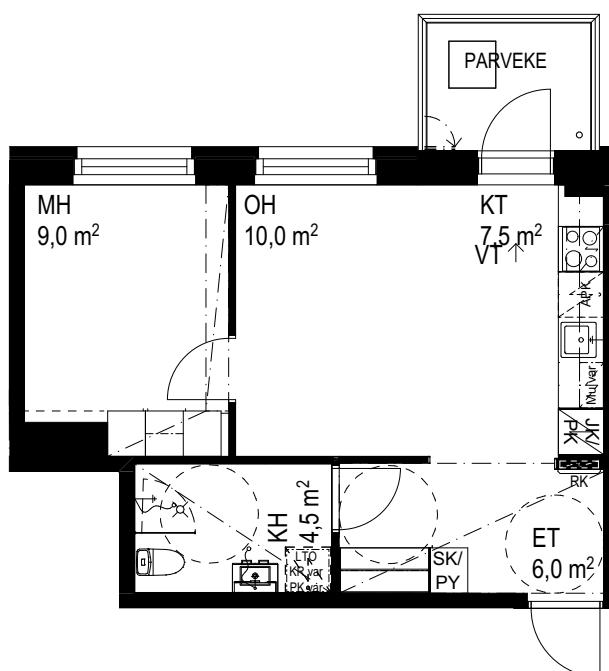
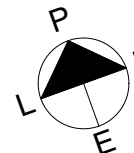
Pidätämme oikeuden muutoksiin

2H+KT 38,5 m²

A10 2. krs

A24 4. krs

A38 6. krs



HILAPELLON PUISTO

POHJAPIIRROS 1/100

0 5 m



HUONEISTOPOHJA 1:100

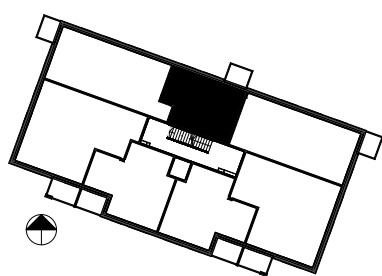
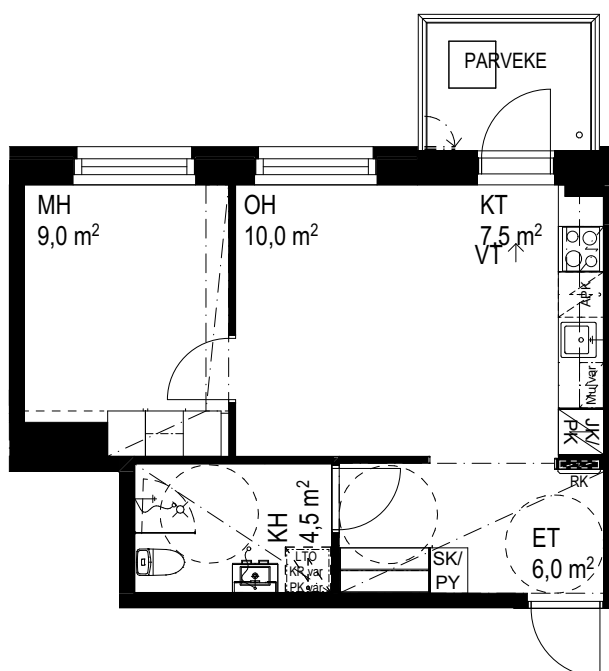
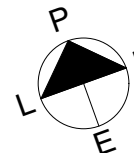
26.8.2024

Pidätämme oikeuden muutoksiin

2H+KT 38,5 m²

A17 3. krs

A31 5. krs



HILAPELLON PUISTO

POHJAPIIRROS 1/100



HUONEISTOPOHJA 1:100

26.8.2024

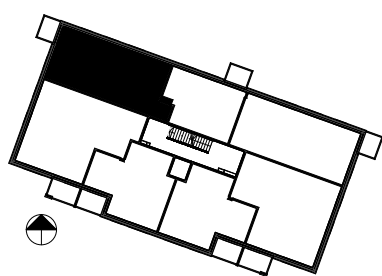
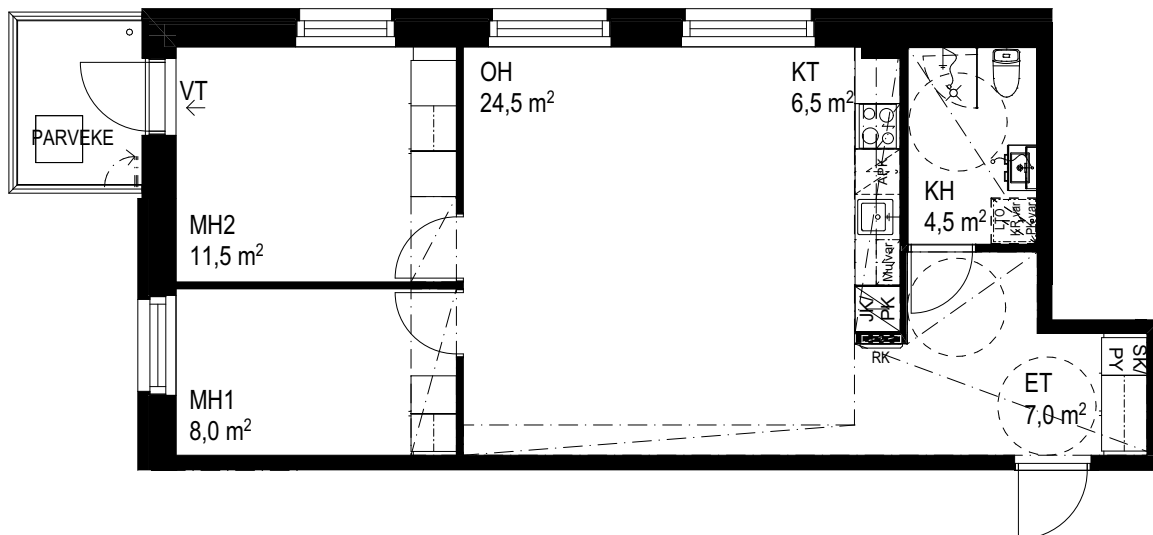
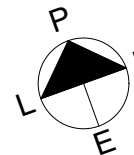
Pidätämme oikeuden muutoksiin

3H+KT 64,0 m²

A04 2. krs

A18 4. krs

A32 6. krs



HILAPELLON PUISTO

POHJAPIIRROS 1/100

0 5 m



HUONEISTOPOHJA 1:100

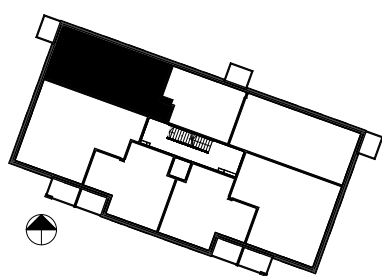
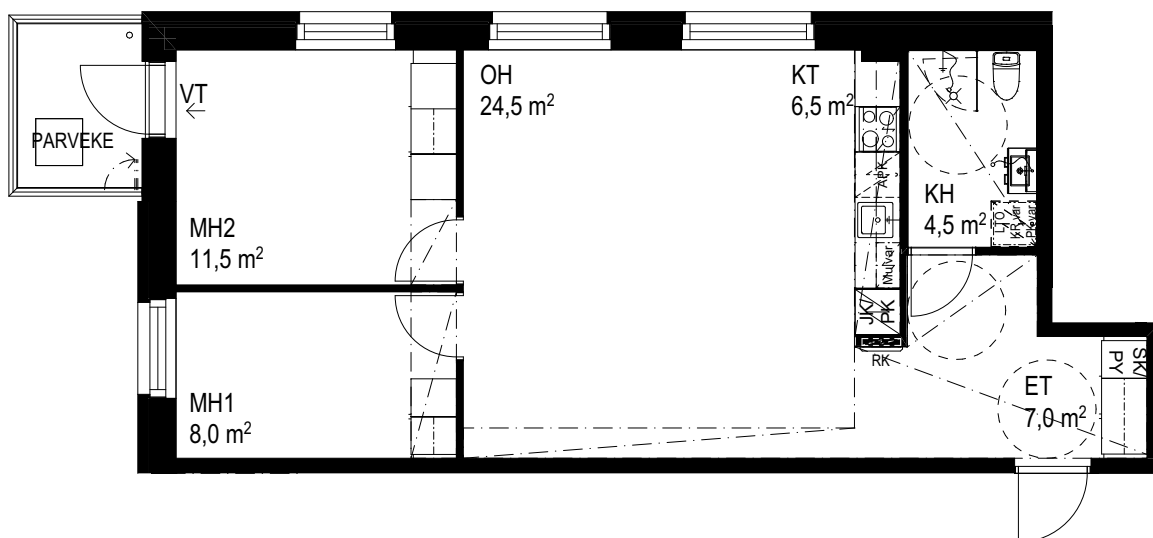
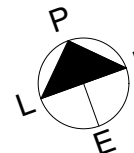
26.8.2024

Pidätämme oikeuden muutoksiin

3H+KT 64,0 m²

A11 3. krs

A25 5. krs



HILAPELLON PUISTO

POHJAPIIRROS 1/100

0 5 m



TA-Asumisoikeus Oy / Konalankuja 4, Helsinki

RAKENNUSTAPASELOSTUS 1.8.2024

Yleistä

TA-Asumisoikeus Oy Helsingin Konalankuja 4 rakennetaan uudelle korttelialueelle Helsingin Konalaan. Yhtiö koostuu yhdestä yksiportaisesta kuusikerroksisesta asuin kerrostalosta, jossa on yhteensä 38 asuntoa.

Korttelin yhteiskäytössä on leikki- ja oleskelupiha sekä yhteinen piha-rakennus. Yhteistilat sijoitetaan ensimmäiseen kerrokseen sekä piha-rakennukseen. Ensimmäisessä kerroksessa on lämpimät asuntokohtaiset irtaimistovarastot ja lastenvaunuvarasto, pesula, kerhotila sekä talosauna. Piharakennuksessa on kylmä ulkoiluvälinevarasto sekä jätehuone. Pysäköinti on korttelin yhteisessä pysäköintilaitoksessa.

Konalankuja 4 on savuton kiinteistö. Savuttomuus tarkoittaa, että tupakointi sisällä kiinteistössä, sen parvekkeilla ja piha-alueilla on kiellettyä erillistä tupakointiin osoitettua paikkaa lukuun ottamatta.

Rakenteet

Rakennukset perustetaan rakennepiirustusten mukaisesti paalutettuina teräsbetonisten perustusten varaan.

Alapohjarakenne on pääsääntöisesti kantava ja tuulettuva teräsbetoniontelolaattarakenne, jossa on alapuolinen lämmöneristys. Alapohjaan toteutetaan radonin poisto. Väestönsuojassa on maanvastainen kantava teräsbetonilaatta. Asuntojen välipohjat ovat paikallavalettua teräsbetonia, porrastasot ovat elementtirakenteisia teräsbetonilaattoja. Yläpohja on paikallavalettua teräsbetonia, jonka yläpuolella on kevytsoralämmöneristys. Vesikatto on tasakatto sisäpuolisella vedenpoistolla. Katemateriaalina on kumibitumikermi.

Ulkoseinien sisäkuoret ovat betonielementtirakenteisia. Lämmöneristeenä on pääosin mineraalivillaeriste. Julkisivuverhouksena on muilla kuin parvekejulkisivuilla pääosin puhtaaksimuurattu tiili. Parveketaustaseinät ovat maalattuja sandwich-elementtejä. Huoneistojen väliset seinät ovat teräsbetonielementtejä. Asuinhuoneiden kevyet väliseinät ovat kipsilevyypintaisia teräsrakenteisia.

Parvekkeet ja terassit

Parvekelaatat ovat teräsbetonielementtejä erikoissuunnitelmien mukaan. Lattiapintana on betonipinta ja parvekelaattaan tehdään varatieluukut parvekesuunnitelmien mukaan. Kattopinta on telattu betonipinta. Parvekekaiteet ovat alumiinirunkoisia lasikaiteita erikoissuunnitelmien mukaan, parvekekaiteiden lasi on kirkas. Parvekkeilla on kaiteiden yläpuolinen pääosin avattava parvekelasitus (pl. ensimmäinen kerros, jossa ei ole parvekekaiteita eikä lasia).

1. kerroksen asunnoissa on maantasoterassi betonikiveyksellä, johon kulku kestopuutason ja -askelman kautta erikoissuunnitelmien mukaan.

Huoneistojen parvekkeet ja terassit on muutettavissa esteettömiksi jälkikäteen, erikseen asennettavalla puuritilällä.

Ikkunat ja ovet

Asuntojen ikkunat ovat kolminkertaisia sisään aukeavia puualumiini-ikkunoita (MSE). Ikkunoiden sisäpuolet ovat valkoisiksi peittomaalattuja, ulkopuite on alumiinia ja karmi on verhottu ulkopuolelta alumiinilla.

Huoneiston kerrostaso-ovi on viilupintainen puurakenteinen palo-ovi. Asuntoon päin näkyy oven viilupinta. Parvekeovi on ulos avautuva yksilehtinen, ikkunallinen parvekeovi. Oven ulkopuoliset osat ovat alumiiniverhottuja.

Yhteistilojen ulko-ovet ovat metallirakenteisia ulko-ovia, yhteistilojen porrashuoneen väliovet ovat metallirakenteisia palo-ovia. Asuntojen väliovet sekä kerhotilan ja saunaosaston väliovet ovat peittomaalattuja kovalevyypintaisia laakaovia, saunan sekä talosaunan kylpyhuoneen ovet lasiovia.

Portaat ja porrashuoneet

Porrassyöksyt ovat graniittikivipintaisia elementtiumpiportaita. Porraskaiteet ovat maalattuja vakio teräspinnakaiteita. Porrashuoneessa on automaattiovilla varustettu asuintalohissi.

Energiatohokkuus

Yhtiön energialuokka on B.

Asuntojen pintarakenteet

Lattiapinnat Olohuoneessa, makuuhuoneissa, keittiössä, keittotilassa ja eteisessä on laminaattilattia. Laminaattia ei asenneta kiinteiden kalusteiden alle.

Erillis-wc:ssä ja kylpyhuoneessa on keräminen laatta. Laatoituksen alla märkätiloissa määräysten mukainen sertifioitu vesieristys.

Seinäpinnat Olohuoneen, makuuhuoneiden, keittiön, keittotilan, eteisen ja erillis-wc:n seinät ovat maalattuja.

Kylpyhuoneen seinät laatoitetaan lattiasta alakattoon asti. Laatoituksen alla märkätiloissa määräysten mukainen sertifioitu vesieristys. Keittiön työ- ja pesupöytien takaseinä laatoitetaan keittiön ylä- ja alakaapin välistä.

Sisäkattopinnot Asuinhuoneiden, keittiöiden ja keittotilojen katot ovat ruiskutasoitettuja. Alaslasketut katot ja kotelot katot ovat tasoitettuja maalattuja. Erillis-wc:iden ja kylpyhuoneiden katot ovat paneloituja.

Kalusteet, koneet ja laitteet

Keittiöiden ala- ja yläkaapistojen ovet melamiiniovina ja niiden rungot valkoista kalustelevyä. Keittiötasot ovat laminaattipintaisia. Keittiöallas on tasoon päältä asennettu rst-allas suunnitelmien mukaan.

Keittiössä on valkoinen lattialiesi uunilla ja keraamisella liesitasolla, jonka päällä on liesikupu. Keittiöissä on yksi täyskorkea jääkaappi-pakastin yhdistelmä sekä erillinen valkoinen astianpesukone, koneet eivät ole integroituja. 4H+KT asunnoissa on lisäksi varaus toiselle kylmälaiteelle. Keittiöissä on varaus mikroaaltouunille.

Kylpyhuoneissa on seinäkiinnitteinen allaskaappi, peilikaappi, tilavaraus ja liitännät pyykinpesukoneelle ja kuivausrummulle sekä kääntyvä suihkuseinä pohjakuvien mukaan. Pyykinpesukoneen ja kuivausrummun tilavarauksen päällä on asuntokohtainen ilmanvaihtolaite.

Erillis-wc:ssä on seinäkiinnitteinen allas sekä peili suunnitelmien mukaan.

Eteisessä on yhdistetty pyykki- ja siivouskaappi sekä tankokaappi, osassa asuntoja myös hyllykaappi pohjapiirustuksen mukaan. Makuuhuoneissa on tanko- ja hyllykaapit suunnitelmien mukaan. Komerokaappien ovet ovat valkoista melamiinia ja rungot valkoista kalustelevyä.

Kiinteiden komerokalusteiden taustoja ei tasoiteta ja maalata. Asuntojen pintarakenteet ja varustelu on esitetty tarkemmin materiaaliesitteessä.

Lämmitys-, vesi-, ilmanvaihto- ja sähköjärjestelmät

Kiinteistöissä on kaukolämpö. Asunnoissa on vesikiertoiset lämmityspatterit termostaatilla, vakiotyyppiset vesikalusteet sekä huoneistokohtainen koneellinen tulo- ja poistoilmanvaihto lämmöntalteenotolla.

Asuntojen sähkösuunnitelmat käsittävät tavanomaisen määrän valaistus- ja käyttöpisteitä sekä pistorasioita. Asunnot varustetaan laaja-kaistayhteydet mahdollistavalla datakaapeloinnilla. Asunnoissa on palovaroittimet.

Lukitus

Yhtiöön asennetaan Abloy Easy lukitusjärjestelmä.

Yhteistilat

Irtaimistovarastoverkkokopit (asukkaan riippulukolla), väestön-suoja, lastenvaunuvarastot, saunatilat ja pesulat sekä yhtiön tekniset tilat sijaitsevat rakennuksen ensimmäisessä kerroksessa, ulkoiluvälinevarastot piharakennuksessa suunnitelmien mukaisesti.

Yhtiön jätehuolto sijoitetaan naapuriyhtiön kanssa jaettuun piharakennukseen.

Yhtiön piha-alueet

Piha varusteineen ja laitteineen toteutetaan pihasuunnitelman mukaan. Kulkutiet ja oleskelualue ovat kivituhkapintaisia. Sisäänkäynnit ovat kivettyjä tai betonipinnalla.

Ulkovalaistus toteutetaan pääosin seinävalaistuksella sekä pylväsvalaisimilla erillisen suunnitelman mukaan.

Huomautus

Rakennuttajan hyväksynnällä kohteen rakenteita ja materiaaleja voidaan vaihtaa toisiin samanarvoisiin. Yksityiskohdissa valmis toteutus voi poiketa myyntiesitteen tiedoista.

Asuin- ym. huoneisiin ja yhteistiloihin voidaan joutua tekemään, suunnitelmissa esitettyjen lisäksi, joitain talotekniikka-asennuksista johtuvia pienikokoisia kotelointeja.

Matkapuhelinten kuuluvuudessa rakennuksen sisätiloissa on operaattorikohtaisia eroja. Puhelinten kuuluteen vaikuttaa tukiasemien sijainti suhteessa asuntoon, ja verkon tukiasemien suuntauksat saattavat rakennuksen elinkaaren aikana muuttua.

Oikeudet piirustuksiin ja mittoihin sekä muiden tietojen muuttamiseen pidätetään.



TA-YHTIÖT
Asiakaspalvelukeskus
Puh. 045 7734 3777
info@ta.fi



ESPOO | HELSINKI | VANTAA
HÄMEENLINNA | JYVÄSKYLÄ | KUOPIO | LAHTI | OULU | TAMPERE | TURKU