



VUOKRA

Redi 2B

Oulu, Pateniemi





Redi 2B

90800 Oulu

RAKENNUTTAJA

TA-Yhtymä Oy

ARKKITEHTISUUNNITTELU

Arkkitehtitoimisto LUO Arkkitehdit Oy

PÄÄURAKOITSIJA

Pajala Pohjois-Suomi Oy

RAHOITUS

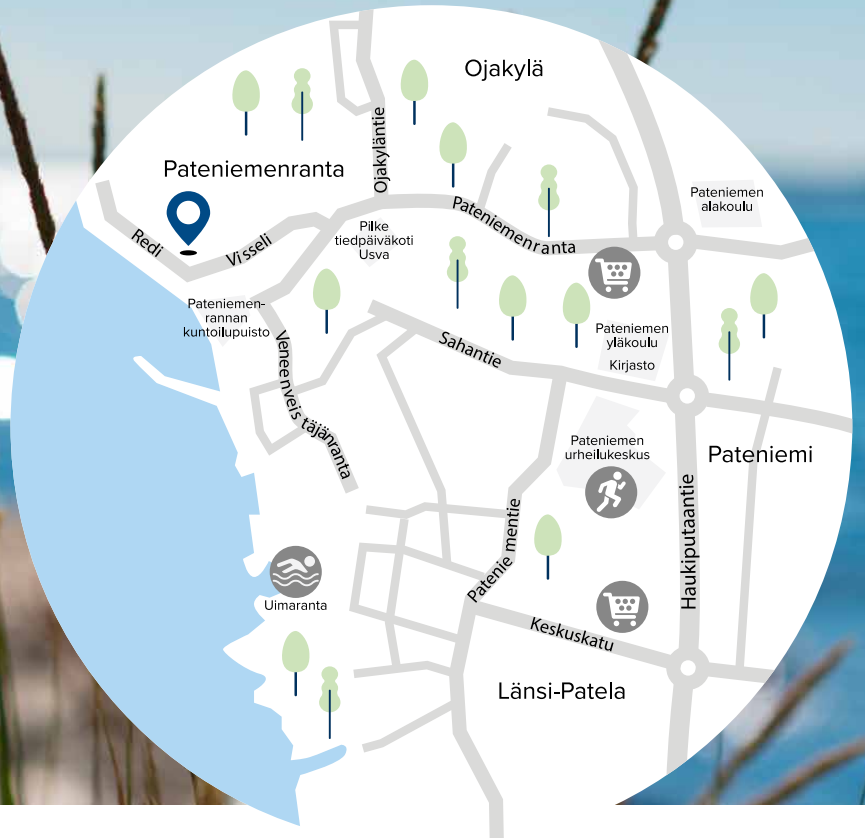
ARA ja Kuntarahoitus Oyj

VUOKRAUS

TA-Yhtymä Oy
Rautatienkatu 28
90100 Oulu
Puh. 045 7734 3733

SISÄLTÖ

Kohteen esittely
Huoneistoluettelo
Asemapiirros
Julkisivukuvat
Piirustusmerkinnät
Kerrospohjat
Huoneistopohjat
Rakennustapaseloste



Viihtyisää asumista meren ja palveluiden läheisyydessä

Oulun Pateniemeen, Pateniemenrantaan on rakenteilla uusia, vihreää rahoitusta saaneita vuokra-asuntoja.

Uudet vuokra-asunnot valmistuvat aivan meren rantaan, kehittyvälle Pateniemenrannan asuinalueelle Pateniemeen. Alueella on hienot mahdollisuudet nauttia merellisestä luonnosta ja harrastusmahdollisuuksista kauniissa ulkoilu- ja maastoissa. Lähes naapurissa on Pateniemenrannan ulkoilupuisto ja noin 1,5 kilometrin päässä Pateniemen urheilukeskus.

Kulkuyhteydet alueelta ovat hyvät niin autolla kuin pyöräillen. Oulun keskustaan ajaa autolla noin vartissa ja pyöräilee puolessa tunnissa. Myös lähipalvelut alueella ovat hyvät. Lähin päiväkoti ja leikkipuisto ovat vain muutaman sadan metrin päässä. Alakouluun on matkaa noin 1,5 kilometriä ja yläkouluun reilu kilometri. Lähin ruokakauppa on noin kilometrin päässä. Ideaparkin kauppojen äärelle on matkaa nelisen kilometriä. Linnanmaan teknologiakylä, yliopisto ja ammattikorkeakoulu sijaitsevat noin 7 kilometrin etäisyydellä.



**Pateniemenrannan
ulkoilupuisto 240 m
Pateniemen urheilukeskus 1,5 km**



**Veneveistäjänrannan
bussipysäkki 350 m**



**Pilke tiedepäiväkoti Usva 550 m
Laivavarvinpuiston
Leikkipaikka 550 m**



K-market Pateniemenranta 1,3 km



**Pateniemen yläkoulu 1,3 km
Pateniemen alakoulu 1,6 km**



Redi 2B, Oulu

Redi 2B:hen valmistuu kaikkiaan 43 parvekkeellista huoneistoa.

Redi 2B koostuu hissillä varustetusta kerrostalosta, jossa on viisi kerrosta. Rakennuksessa on monipuoliset yhteistilat. Ulkoiluvälinevarasto ja talo-varasto sijaitsevat yhtiön maantasokerroksessa. Sisäänkäynnin yhteydestä löytyy varastot, joiden yhteydessä sijaitsee myös koko kiinteistöä palveleva yhteisökäyttöinen pyörien huoltotila. Loput pyörävarastot sijaitsevat piha-alueella. Yhtiön jätehuolto sijaitsee autopaikoituksen vierellä ja on yhteinen kiinteistön muiden yhtiöiden kanssa.

Yhtiön lämpötilpilla varustetut autopaikat on sijoitettu erilliselle LPA-kiinteistölle. Yhtiön autopaikoista 15 on katospaikkoja ja loput kattamattomia pihapaikkoja. Viisi autopaikkaa varustetaan 11 kW sähkönlataus-aseamalla. Liikuntaesteisten autopaikat sijaitsevat piha-alueella.



Kerrostalo, 5 krs



43 vuokra-asuntoa



Kohde valmistuu 29.11.2024



Irtaimistovarasto



Ulkoiluvälinevarasto



**Yhteensä 48 autopaikkaa
LPA-kiinteistöllä**



15 kpl autokatospaikkaa



33 kpl kattamatonta autopaikkaa



3 kpl vieraspaikkaa



2h+kt	40,5 m ²
2h+kt+s	45,5–47,0 m ²
3h+kt+s	66,5–69,0 m ²
4h+kt+s	76,0 m ²

Vuokrakoteja monenlaisiin tarpeisiin – valitse sinulle sopivin!

Pateniemenrantaan valmistuu erikokoisia vuokrakoteja, joiden koot vaihtelevat kompakteista kaksioista tilaviin neliöihin.

Laajassa asuntovalikoimassa on erikokoisia kaksioita, kolmioita ja neljän huoneen asuntoja. Pienimmät kaksiot ovat 40,5 neliöisiä ja suurimmat 4h+kt+s- asunnot 76 neliöisiä. Asunnoissa on avarat pohjaratkaisut – keittiötila ja olohuone ovat yhtenäistä tilaa. Lasitettu parveke toimii lisähuoneena aikaisesta keväästä myöhäiseen syksyyn saakka. Ikkunoissa on sälekaihtimet, jotka lisäävät yksityisyyttä ja asumismukavuutta.

Neutraalinsävyiset pintamateriaalit toimivat hyvänä pohjana oman näköiselle sisustukselle. Keittiön varustukseen kuuluu keraaminen lattialiesi ja kaikissa asunnoissa on varaus astianpesukoneelle sekä mikroaaltouunille. Kolmioissa ja isommissa asunnoissa erillisiä jääkaappi- ja pakastin.

Pesuhuoneet on varusteltu peili- ja allaskaapilla. Kaikissa paitsi pienimmässä kaksiossa on oma sauna. Osassa kolmiossa sekä kaikissa neliössä arkea helpottaa erillinen wc.

Asunnoissa on vesikiertoinen lattialämmitys ja kiinteistö on liitetty kaukolämpöverkkoon. Lattialämmityksen ansiosta asunnoissa ei ole pattereita, mikä helpottaa kalustamista.

Keittiö

Keraaminen lattialiesi ja liesikupu
Jääkaappipakastin/ jääkaappi ja pakastin
Tilavaraus astianpesukoneelle
ja mikroaaltouunille

Kylpyhuone

Peili- allaskaappi
Tilavaraus ja liitännät pyykinpesukoneelle
Sähkökiuas

Lattiat

Laminaatti/Laatta

Ikkunat

Sälekaihtimet

Parvekkeet

Lasitettut parvekkeet

Lämmitys/ilmanvaihto

Vesikiertoinen lattialämmitys
Lämmöntalteenotolla varustetut
huoneistokohtaiset ilmanvaihdonkoneet

HUONEISTOLUETTELO

12.6.2024

Pidätämme oikeudet muutoksiin

Huoneisto	Pinta-ala m ²	Kerros	Huoneistotyyppi
B1	47,0	1. kerros	2h+kt+s
B2	69,5		3h+kt+s
B3	76,0		4h+kt+s
B4	45,5		2h+kt+s
B5	40,5		2h+kt
B6	66,5		3h+kt+s
B7	67,0		3h+kt+s
B8	46,5	2. kerros	2h+kt+s
B9	66,5		3h+kt+s
B10	67,0		3h+kt+s
B11	47,0		2h+kt+s
B12	47,0		2h+kt+s
B13	69,5		3h+kt+s
B14	76,0		4h+kt+s
B15	45,5		2h+kt+s
B16	40,5	2h+kt	
B17	46,5	3. kerros	2h+kt+s
B18	66,5		3h+kt+s
B19	67,0		3h+kt+s
B20	47,0		2h+kt+s
B21	47,0		2h+kt+s
B22	69,5		3h+kt+s
B23	76,0		4h+kt+s
B24	45,5		2h+kt+s
B25	40,5	2h+kt	
B26	46,5	4. kerros	2h+kt+s
B27	66,5		3h+kt+s
B28	67,0		3h+kt+s
B29	47,0		2h+kt+s
B30	47,0		2h+kt+s
B31	69,5		3h+kt+s
B32	76,0		4h+kt+s
B33	45,5		2h+kt+s
B34	40,5	2h+kt	
B35	46,5	5. kerros	2h+kt+s
B36	66,5		3h+kt+s
B37	67,0		3h+kt+s
B38	47,0		2h+kt+s
B39	47,0		2h+kt+s
B40	69,5		3h+kt+s

HUONEISTOLUETTELO

12.6.2024

Pidätämme oikeudet muutoksiin

B41	76,0		4h+kt+s
B42	45,5		2h+kt+s
B43	40,5		2h+kt
AS HUONEISTOALA	2434,0		

2h+kt	40,5 m ²	5 kpl
2h+kt+s	45,5 m ²	5 kpl
2h+kt+s	46,5 m ²	4 kpl
2h+kt+s	47,0 m ²	9 kpl
3h+kt+s	66,5 m ²	5 kpl
3h+kt+s	67,0 m ²	5 kpl
3h+kt+s	69,5 m ²	5 kpl
4h+kt+s	76,0 m ²	5 kpl

SIJAINTIKARTTA

12.6.2024

Pidätämme oikeudet muutoksiin



AUTOPAIKOITUS

12.6.2024

Pidätämme oikeudet muutoksiin



JULKISIVUKUVAT

12.6.2024

Pidätämme oikeudet muutoksiin



LOUNAASEEN



KOILLISEEN



KAAKKOON



LUOTEeseen

KÄYTETTYJEN LYHENTEIDEN JA MERKKIEN SELITYKSET

12.6.2024

Pidätämme oikeudet muutoksiin



siivouskomero



tankokaappi



hyllykaappi



jääkaappipakastin



jääkaappi



pakastin



liesi ja uuni, päällä liesikupu



tilavaraus astianpesukoneelle



tilavaraus mikrolle



keittiön pesuallas ja hana



pyykkikaappi



tilavaraus pyykinpesukoneelle ja kuivausrummulle



sähköryhmäkeskus



jakotukki, lattialämmityksen jakokeskus



allaskaappi, pesuallas, hana, bideesuihku ja peilikaappi



wc-istuin



suihku ja lattiakaivo



saunan kiuas



katon alaslasku, kotelo tai kattopalkki



parvekkeen luukkutikas



ilmanvaihtokone

HUONELYHENTEET:

E eteinen

KT keittotila

OH olohuone

MH makuuhuone

KPH kylpyhuone

S sauna

VH vaatehuone

WC erillis-wc

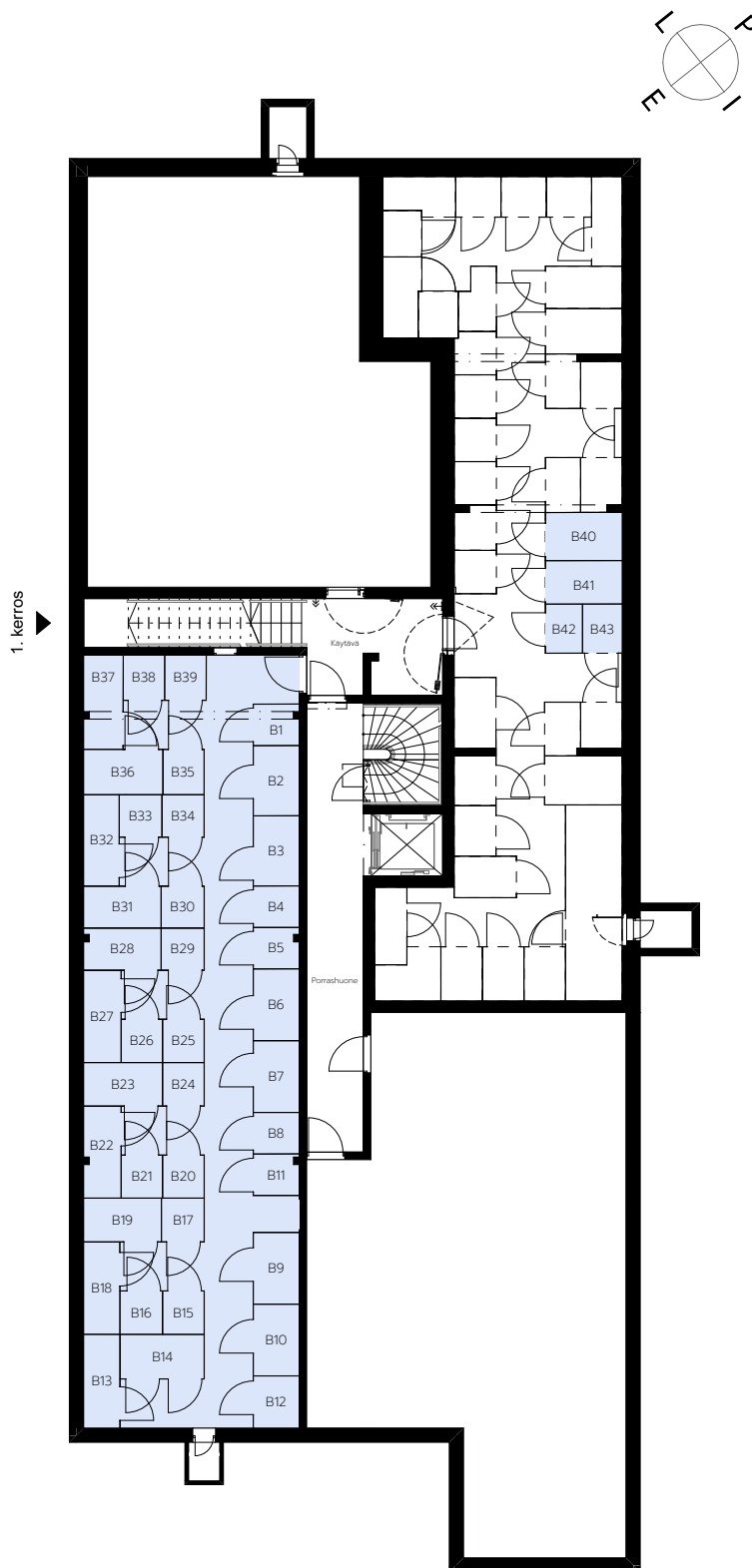
LVV lastenvaunuvarasto

UVV ulkoiluvälinevarasto

KERROSPOHJA

12.6.2024

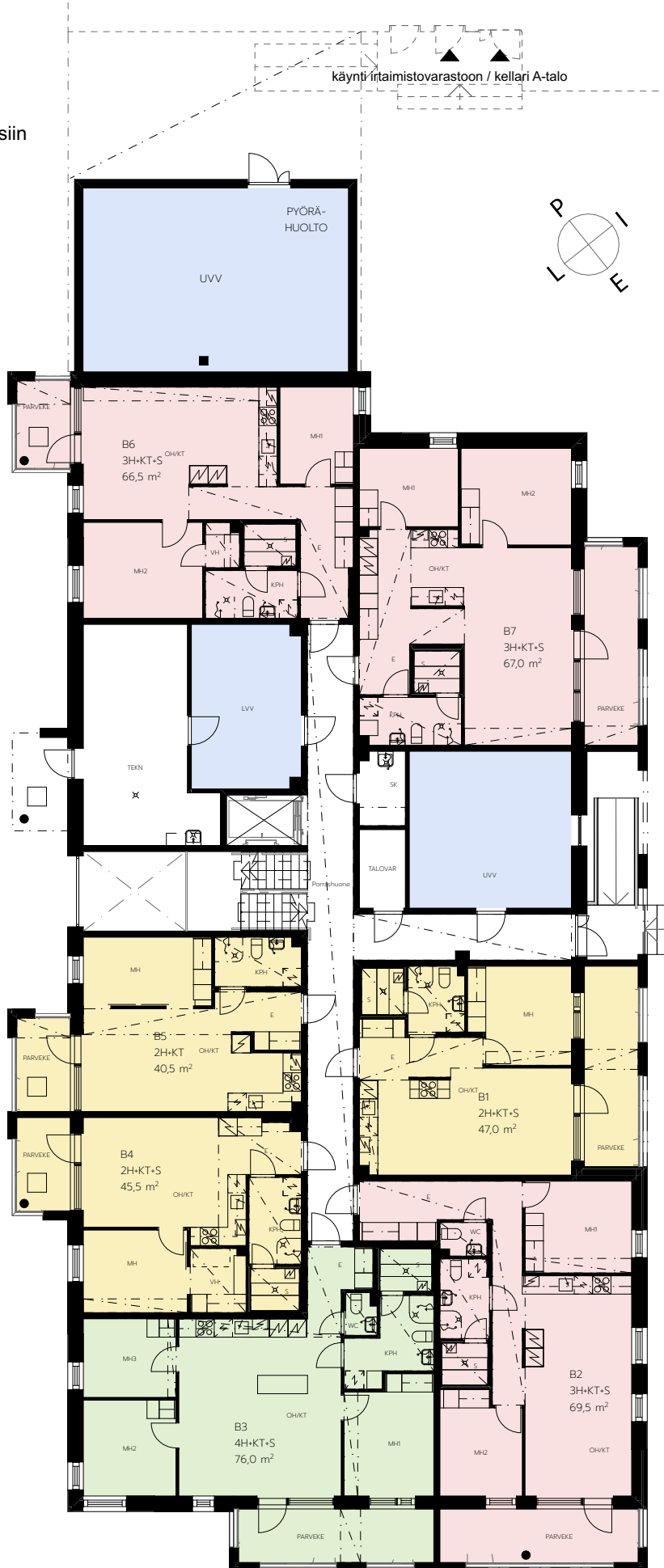
Pidätämme oikeudet muutoksiin



KERROSPOHJA

12.6.2024

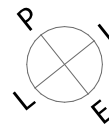
Pidätämme oikeudet muutoksiin



KERROSPOHJA

12.6.2024

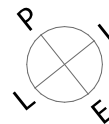
Pidätämme oikeudet muutoksiin



KERROSPOHJA

12.6.2024

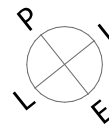
Pidätämme oikeudet muutoksiin



KERROSPOHJA

12.6.2024

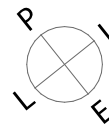
Pidätämme oikeudet muutoksiin



KERROSPOHJA

12.6.2024

Pidätämme oikeudet muutoksiin



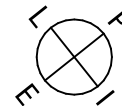
HUONEISTOPOHJA 1:100

12.6.2024

Pidätämme oikeudet muutoksiin

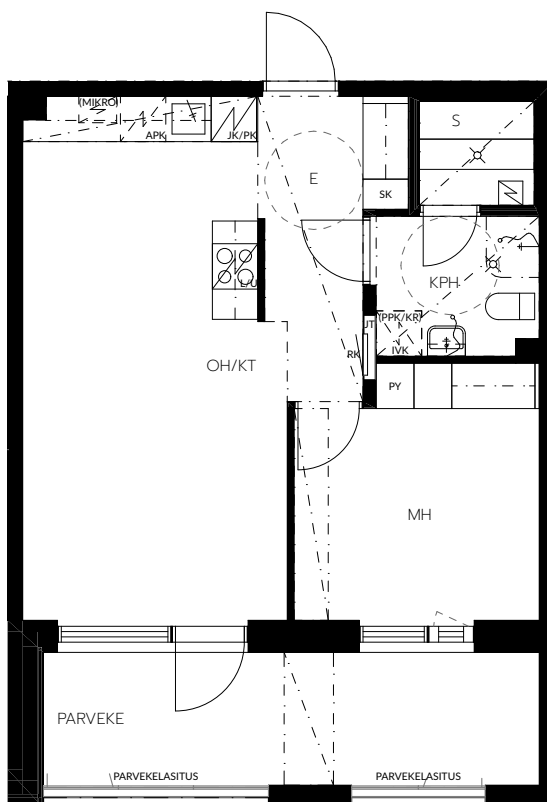
2h+kt+s

47,0 m²

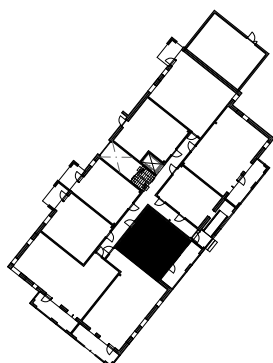


B1 1. krs

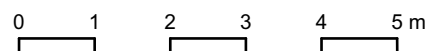
B12 2. krs



Huoneistojen parvekepielet saattavat olla keskenään erilaiset. Kts. julkisivukuva



SIJAINTIKAAVIO



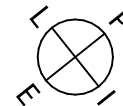
HUONEISTOPOHJA 1:100

12.6.2024

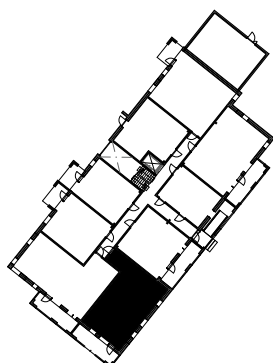
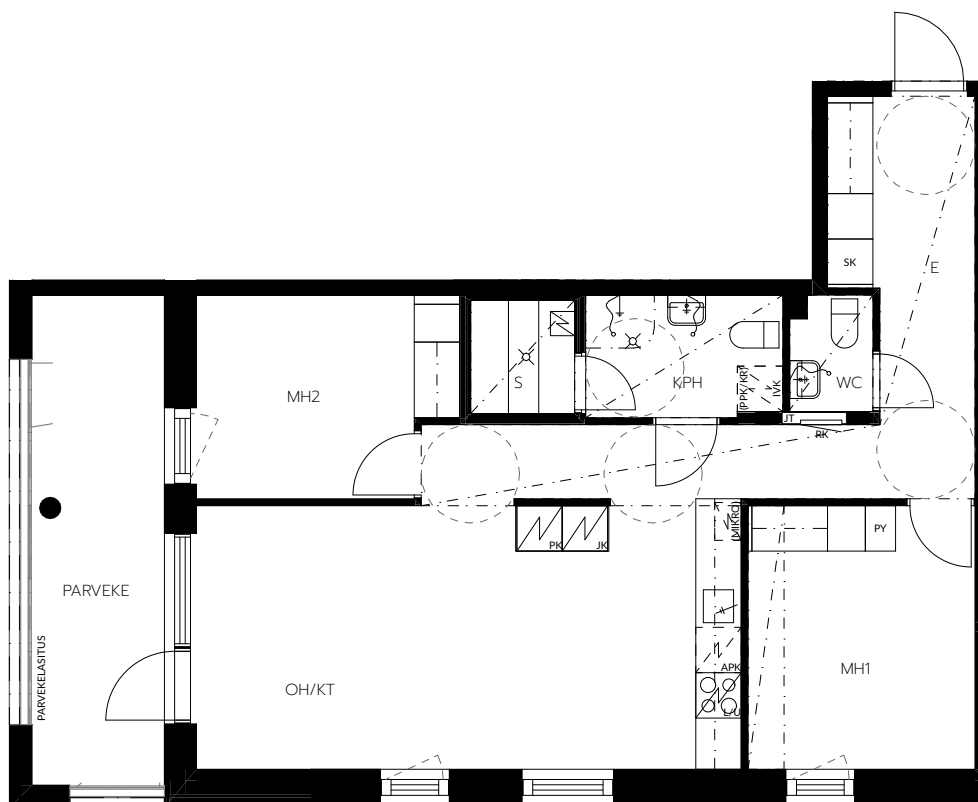
Pidätämme oikeudet muutoksiin

3h+kt+s

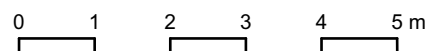
69,5 m²



B2 1. krs



SIJAINTIKAAVIO

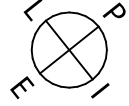


HUONEISTOPOHJA 1:100

12.6.2024

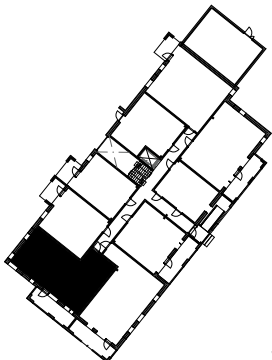
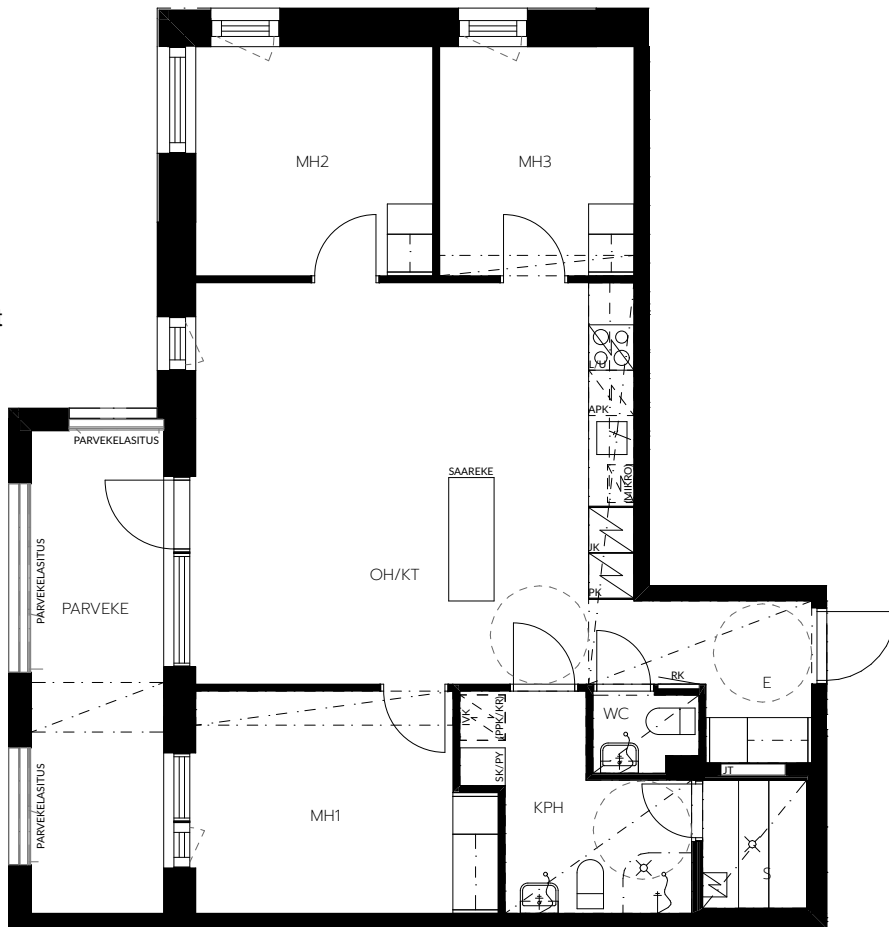
Pidätämme oikeudet muutoksiin

4h+kt+s
76,0 m²

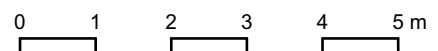


B3 1. krs
B14 2. krs
B23 3. krs

Huoneistojen parvekepielet saattavat olla keskenään erilaiset. Kts. julkisivukuva



SIJAINTIKAAVIO



HUONEISTOPOHJA 1:100

12.6.2024

Pidätämme oikeudet muutoksiin

2h+kt+s

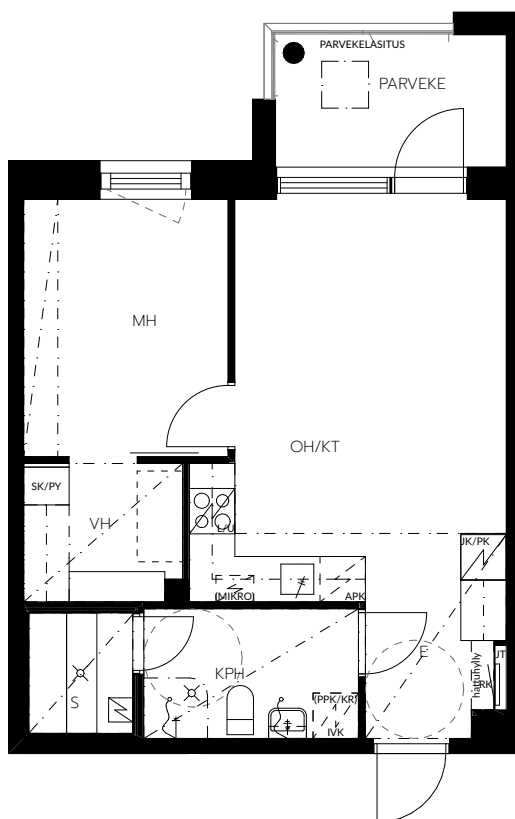
45,5 m²



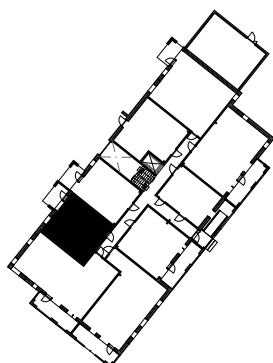
B4 1. krs

B33 4. krs

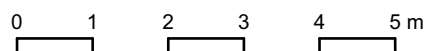
B42 5. krs



Huoneistojen parvekkeiden luukkutikkaan sijoittelu vaihtelee kerroksittain. Kts. kerrospohjat



SIJAINTIKAAVIO

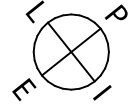


HUONEISTOPOHJA 1:100

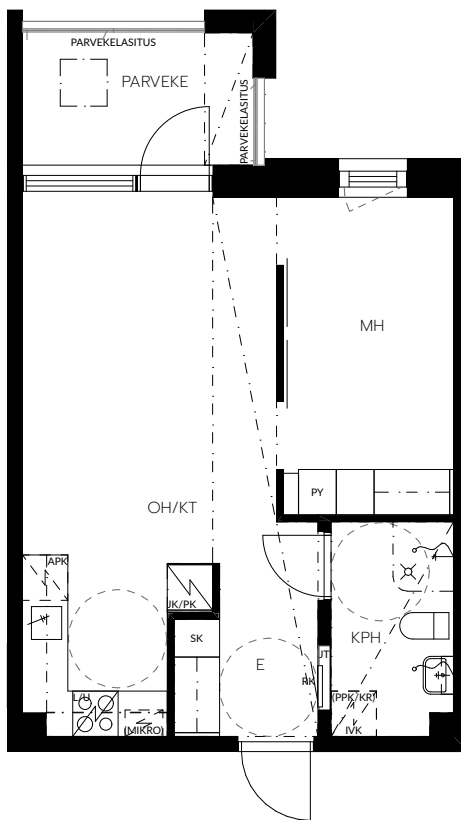
12.6.2024

Pidätämme oikeudet muutoksiin

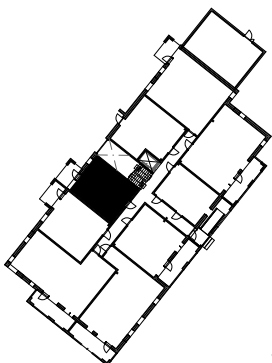
2h+kt
40,5 m²



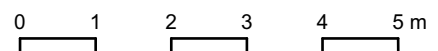
- B5 1. krs
- B16 2. krs
- B25 3. krs
- B34 4. krs
- B43 5. krs



Huoneistojen parvekkeiden luukkutikkaan sijoittelu vaihtelee kerroksittain. Kts. kerroskohjat



SIJAINTIKAAVIO



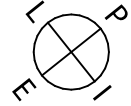
HUONEISTOPOHJA 1:100

12.6.2024

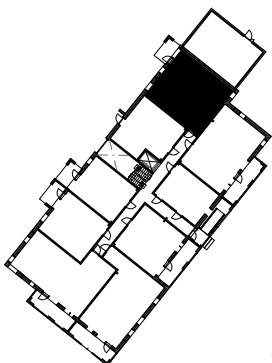
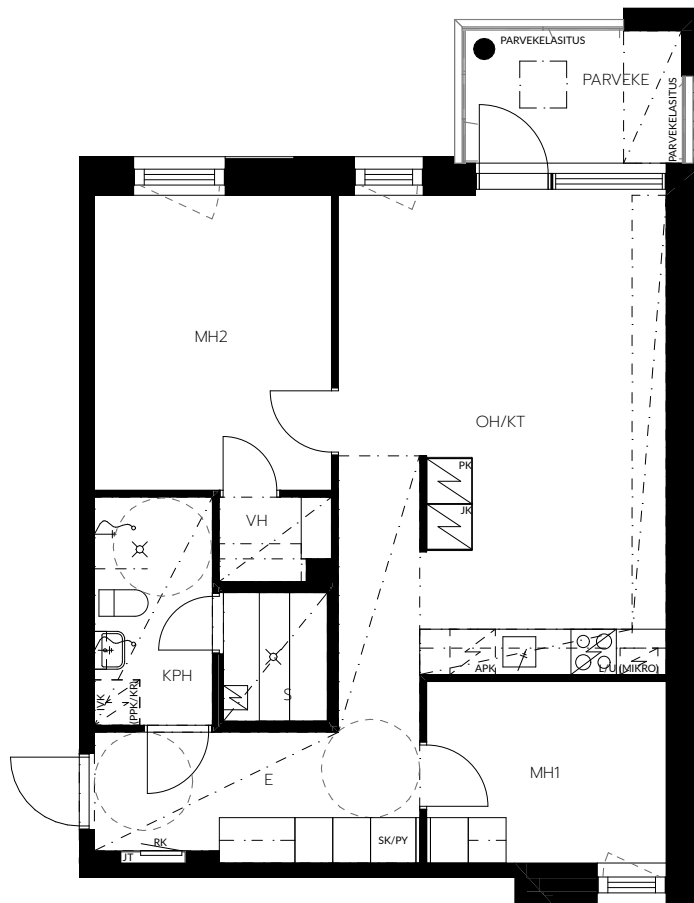
Pidätämme oikeudet muutoksiin

3h+kt+s

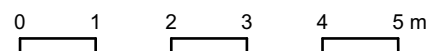
66,5 m²



B6 1. krs



SIJAINTIKAAVIO



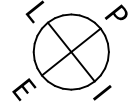
HUONEISTOPOHJA 1:100

12.6.2024

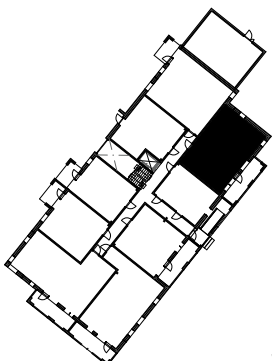
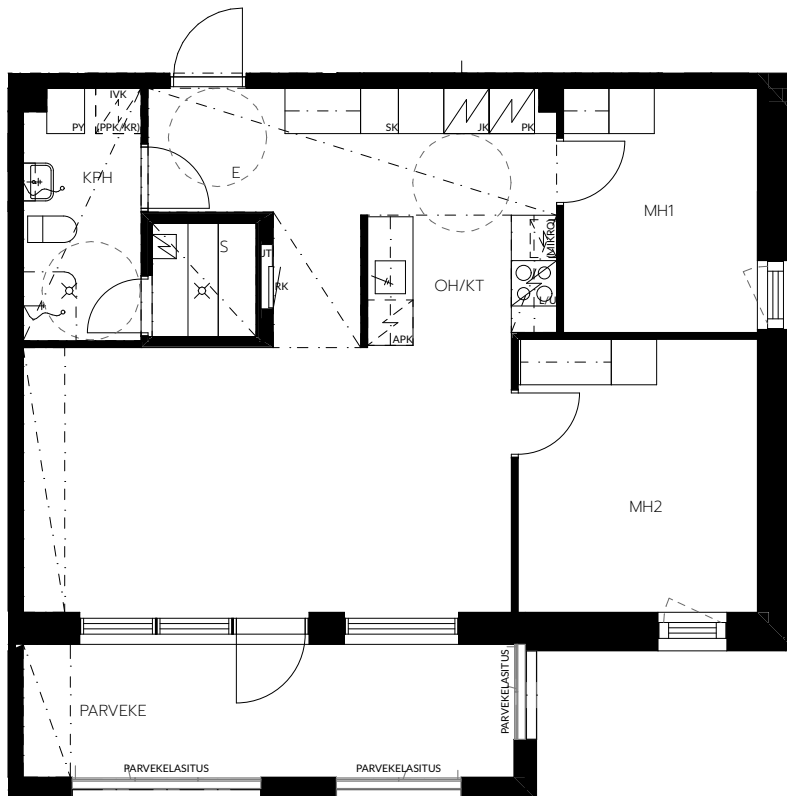
Pidätämme oikeudet muutoksiin

3h+kt+s

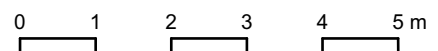
67,0 m²



B7 1. krs



SIJAINTIKAAVIO

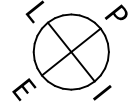


HUONEISTOPOHJA 1:100

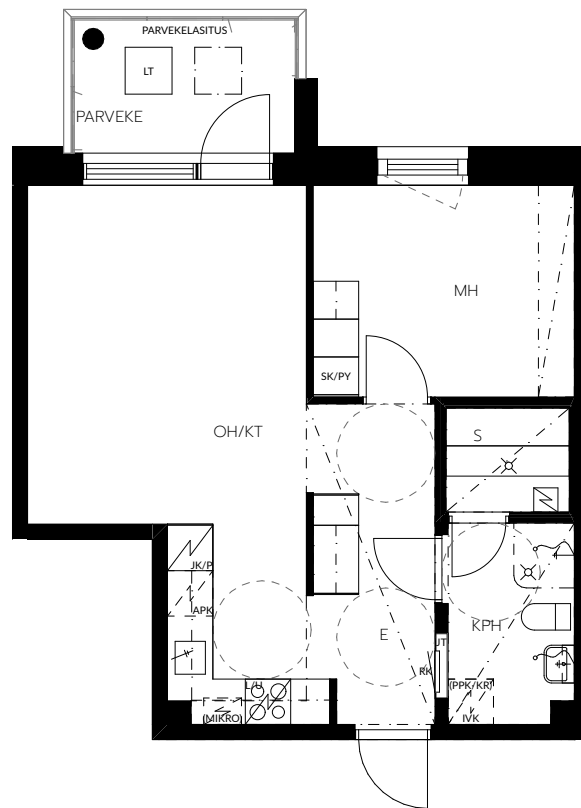
12.6.2024

Pidätämme oikeudet muutoksiin

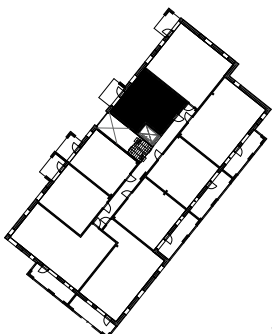
2h+kt+s
46,5 m²



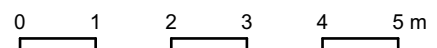
- B8 2. krs
- B17 3. krs
- B26 4. krs
- B35 5. krs



Huoneistojen parvekkeiden
luukkutikkaan sijoittelu vaihtelee
kerroksittain. Kts. kerrospohjat



SIJAINTIKAAVIO



HUONEISTOPOHJA 1:100

12.6.2024

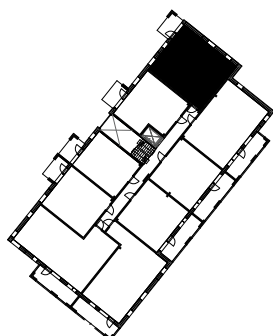
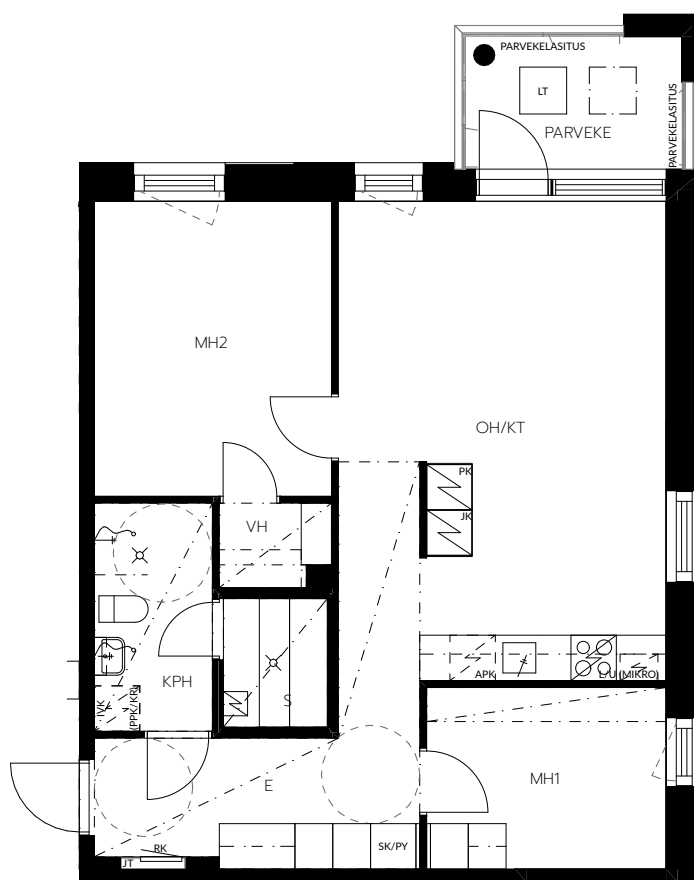
Pidätämme oikeudet muutoksiin

3h+kt+s

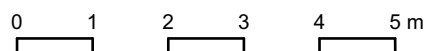
66,5 m²



B9 2. krs



SIJAINTIKAAVIO

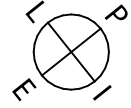


HUONEISTOPOHJA 1:100

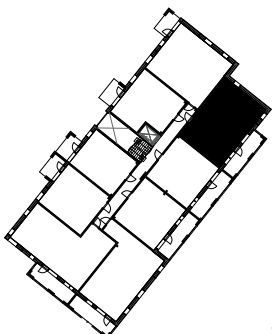
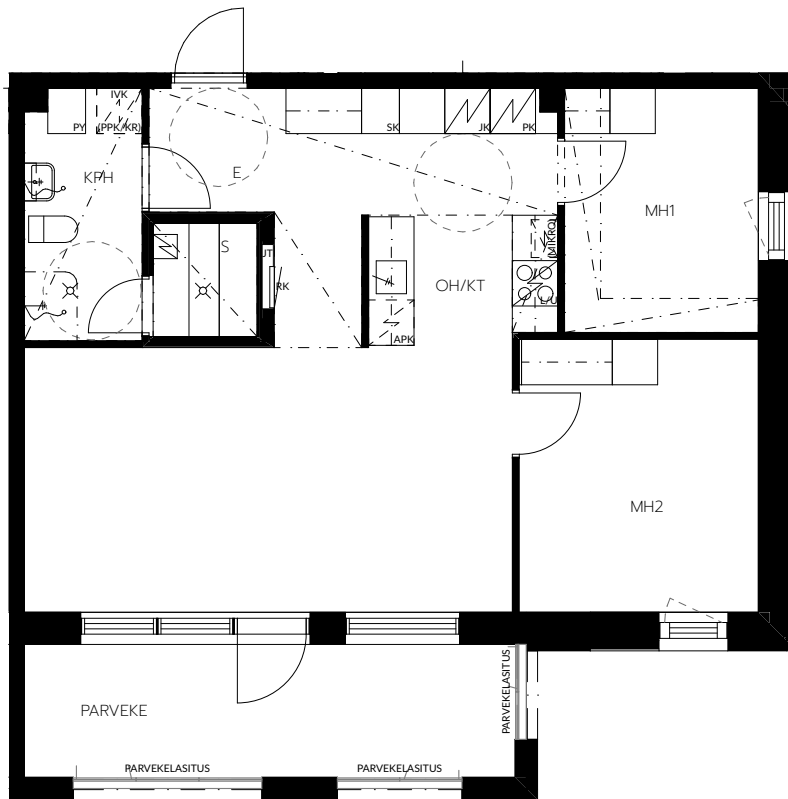
12.6.2024

Pidätämme oikeudet muutoksiin

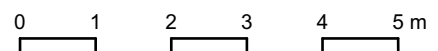
3h+kt+s
67,0 m²



B10 2. krs



SIJAINTIKAAVIO



HUONEISTOPOHJA 1:100

12.6.2024

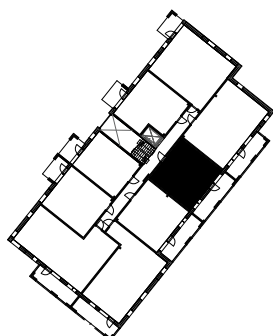
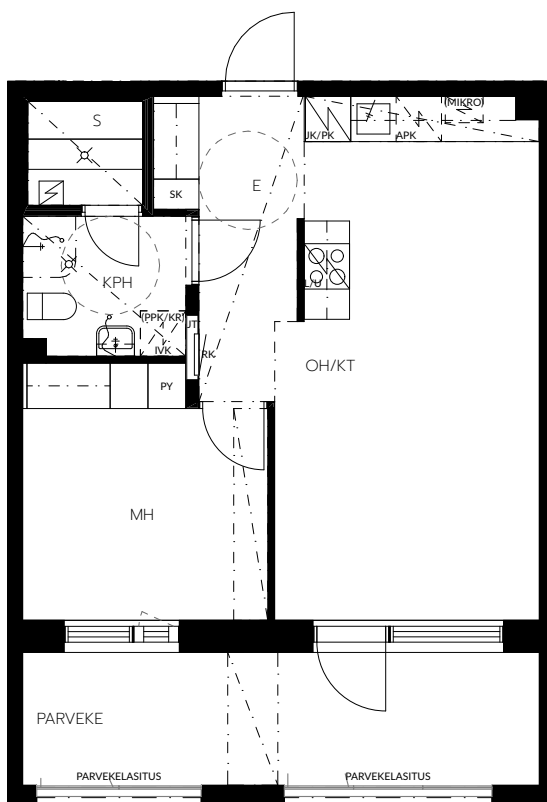
Pidätämme oikeudet muutoksiin

2h+kt+s

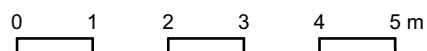
47,0 m²



B11 2. krs



SIJAINTIKAAVIO

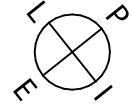


HUONEISTOPOHJA 1:100

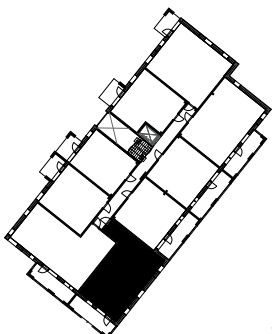
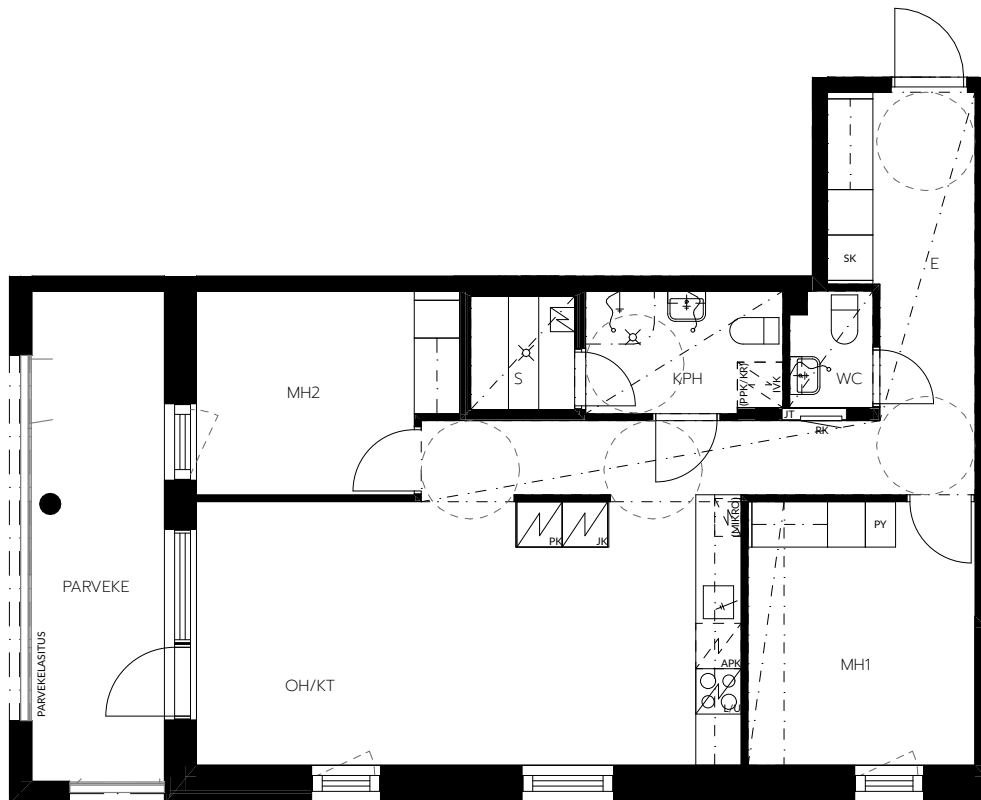
12.6.2024

Pidätämme oikeudet muutoksiin

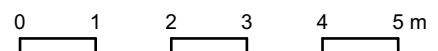
3h+kt+s
69,5 m²



B13 2. krs



SIJAINTIKAAVIO



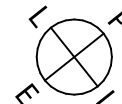
HUONEISTOPOHJA 1:100

12.6.2024

Pidätämme oikeudet muutoksiin

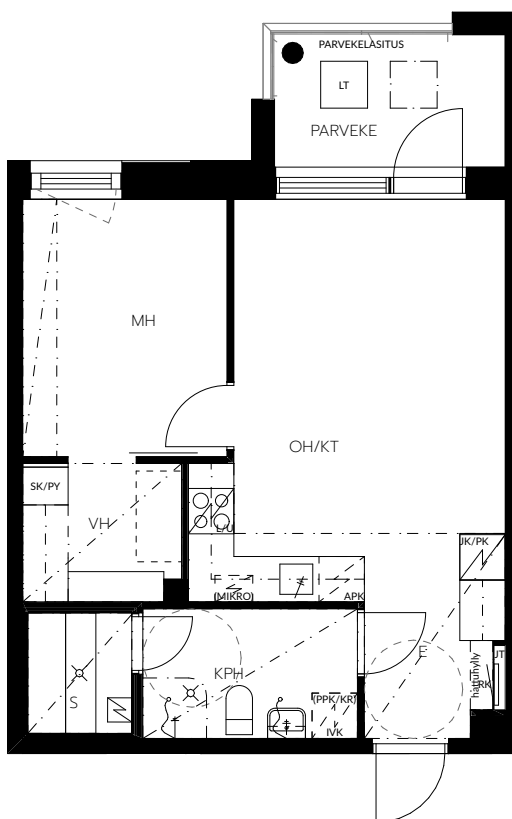
2h+kt+s

45,5 m²

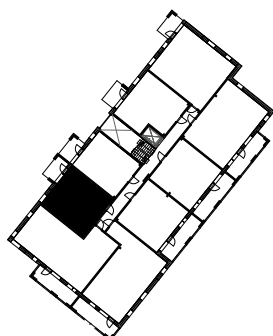


B15 2. krs

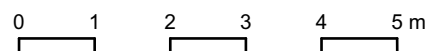
B24 3. krs



Huoneistojen parvekkeiden luukkutikkaan sijoittelu vaihtelee kerroksittain. Kts. kerrospohjat



SIJAINTIKAAVIO



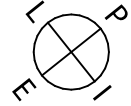
HUONEISTOPOHJA 1:100

12.6.2024

Pidätämme oikeudet muutoksiin

3h+kt+s

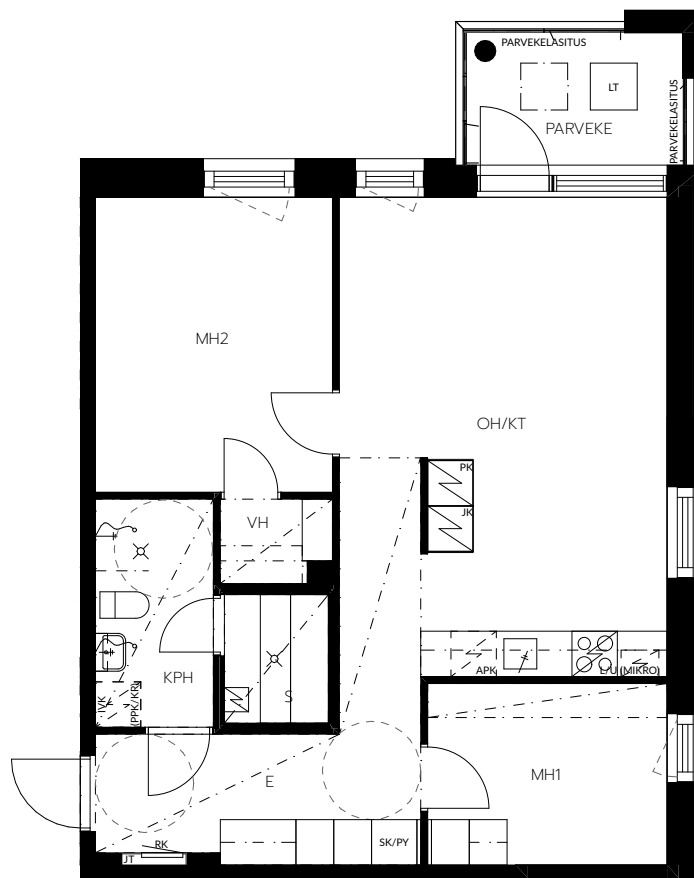
66,5 m²



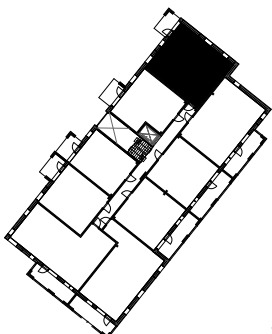
B18 3. krs

B27 4. krs

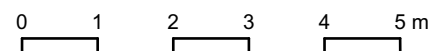
B36 5. krs



Huoneistojen parvekkeiden
luukkutikkaan sijoittelu vaihtelee
kerroksittain. Kts. kerrospohjat



SIJAINTIKAAVIO

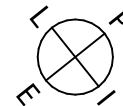


HUONEISTOPOHJA 1:100

12.6.2024

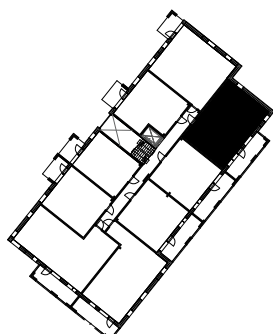
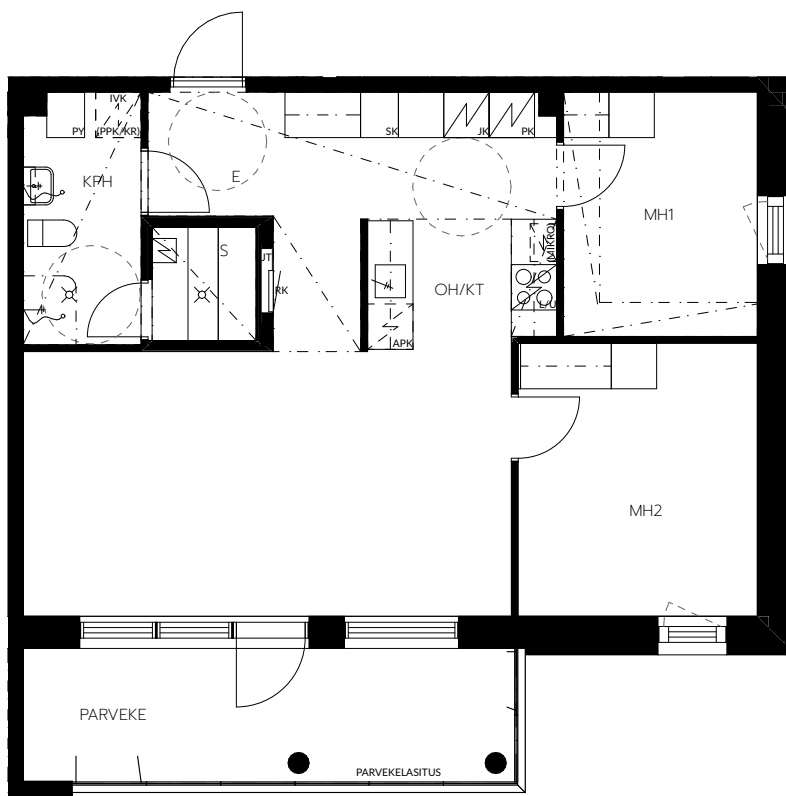
Pidätämme oikeudet muutoksiin

3h+kt+s
67,0 m²

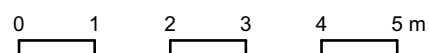


B19 3. krs

B37 5. krs



SIJAINTIKAAVIO



HUONEISTOPOHJA 1:100

12.6.2024

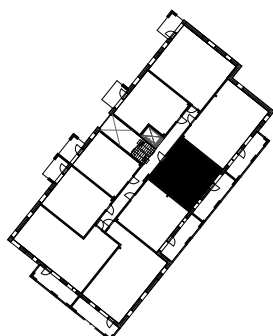
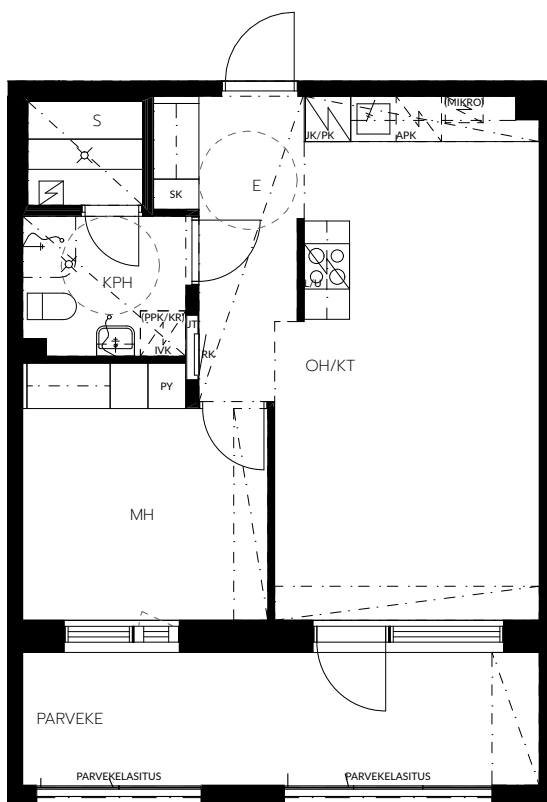
Pidätämme oikeudet muutoksiin

2h+kt+s

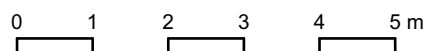
47,0 m²



B20 3. krs



SIJAINTIKAAVIO



HUONEISTOPOHJA 1:100

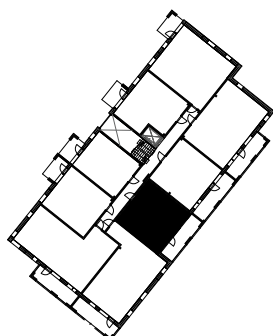
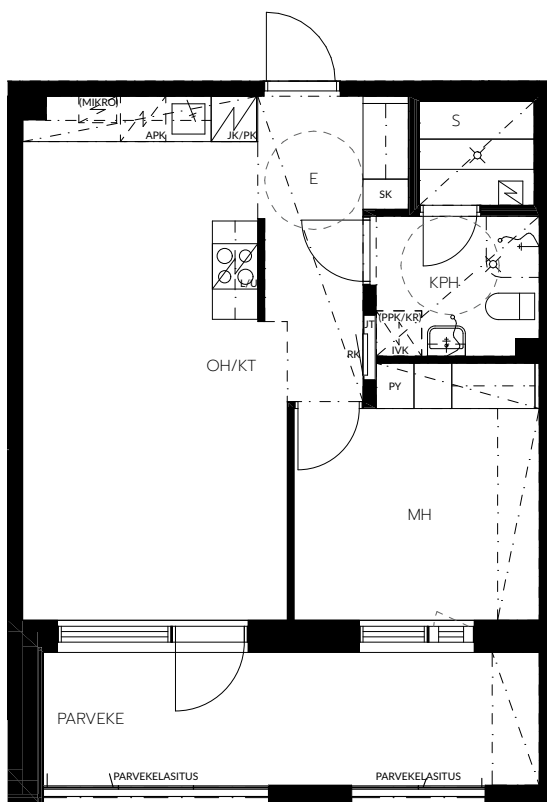
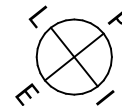
12.6.2024

Pidätämme oikeudet muutoksiin

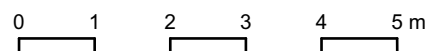
2h+kt+s

47,0 m²

B21 3. krs



SIJAINTIKAAVIO



HUONEISTOPOHJA 1:100

12.6.2024

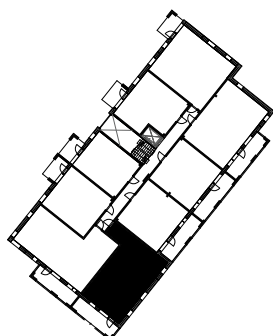
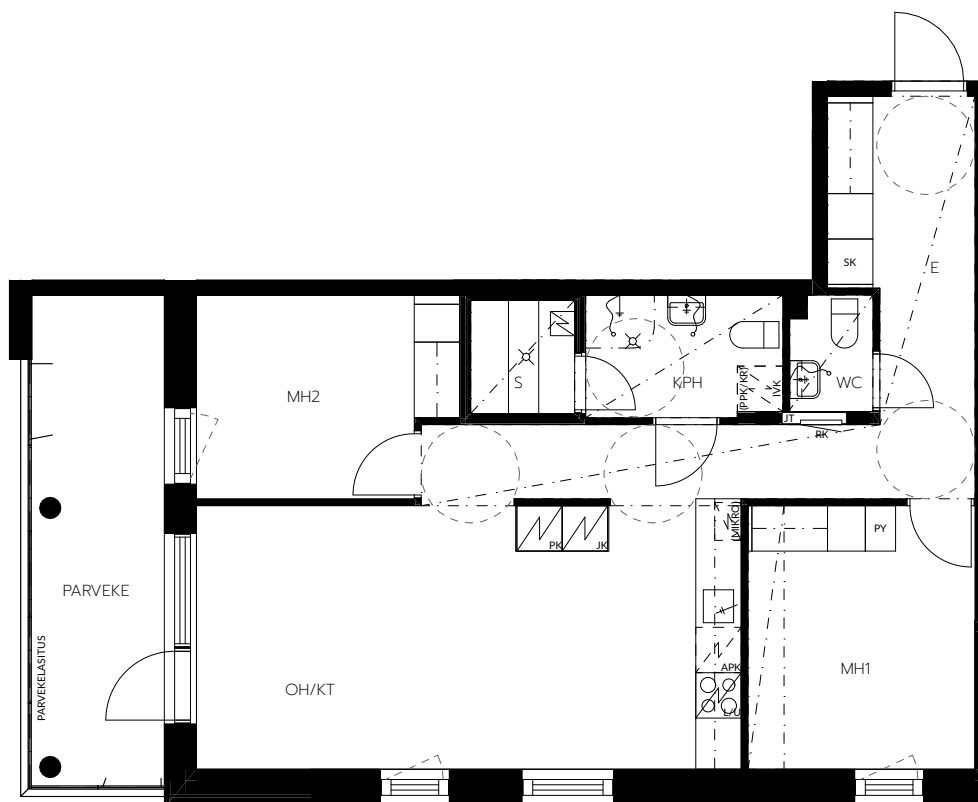
Pidätämme oikeudet muutoksiin

3h+kt+s

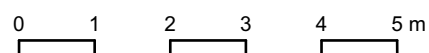
69,5 m²



B22 3. krs



SIJAINTIKAAVIO

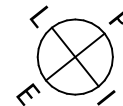


HUONEISTOPOHJA 1:100

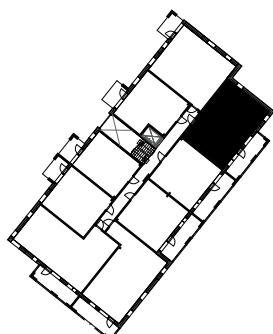
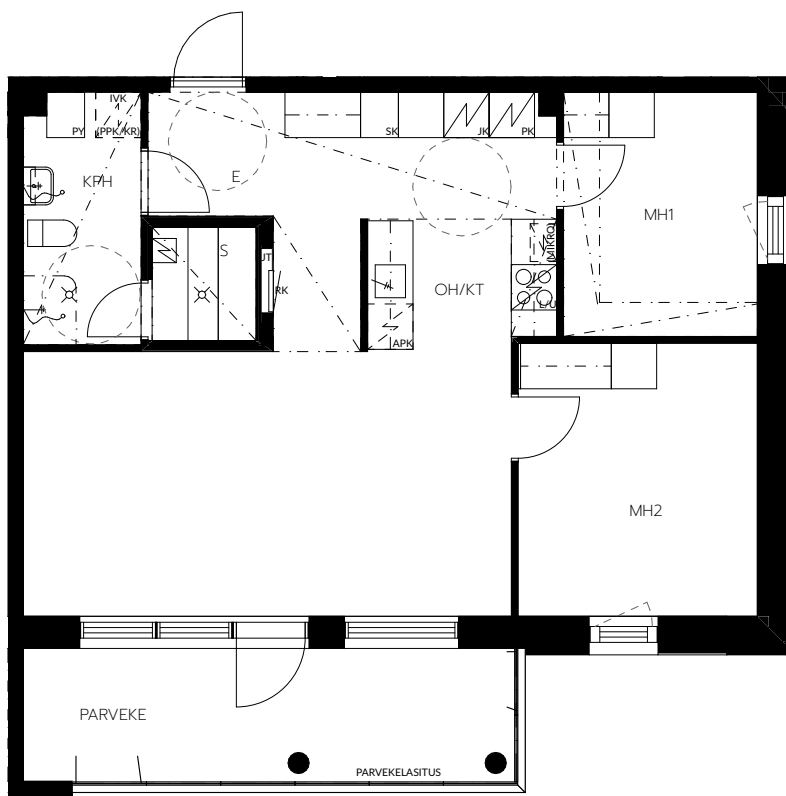
12.6.2024

Pidätämme oikeudet muutoksiin

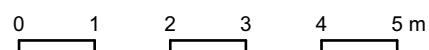
3h+kt+s
67,0 m²



B28 4. krs



SIJAINTIKAAVIO



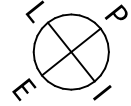
HUONEISTOPOHJA 1:100

12.6.2024

Pidätämme oikeudet muutoksiin

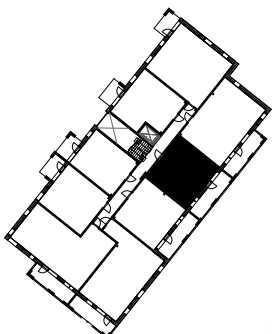
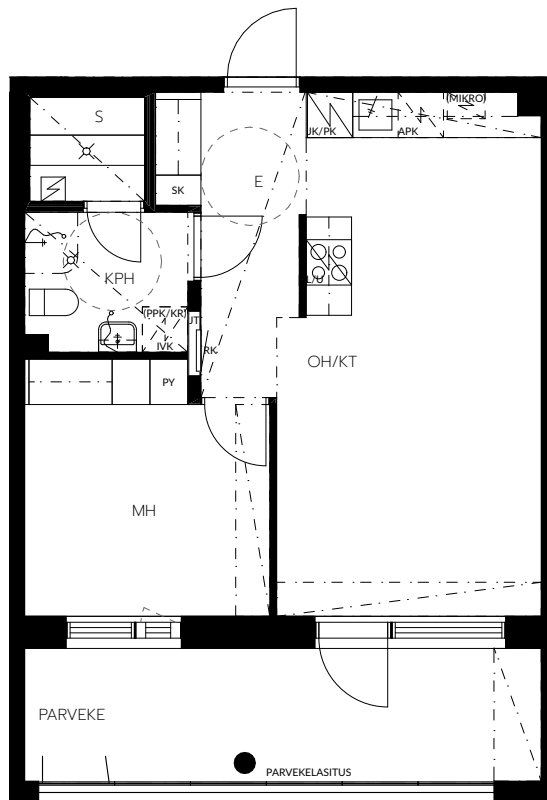
2h+kt+s

47,0 m²

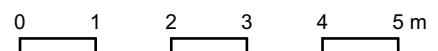


B29 4. krs

B38 5. krs



SIJAINTIKAAVIO



HUONEISTOPOHJA 1:100

12.6.2024

Pidätämme oikeudet muutoksiin

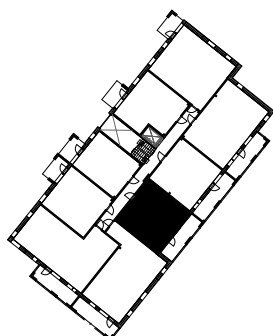
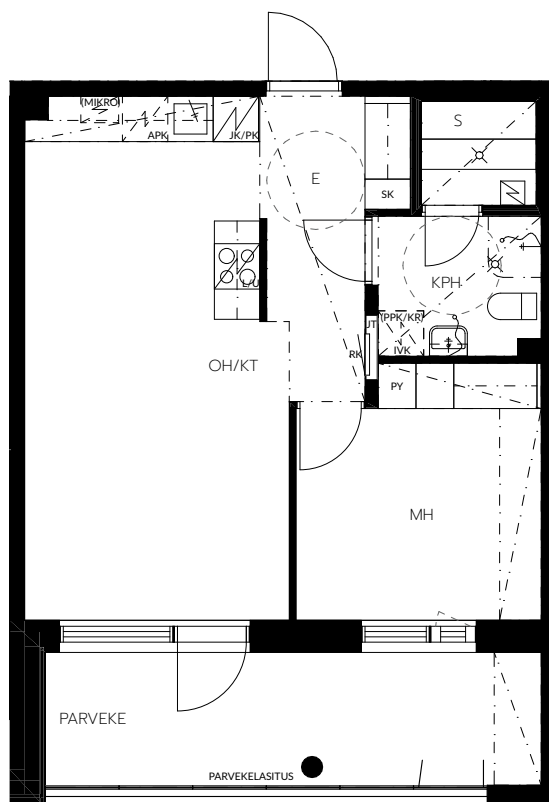
2h+kt+s

47,0 m²

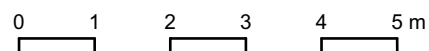


B30 4. krs

B39 5. krs



SIJAINTIKAAVIO



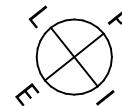
HUONEISTOPOHJA 1:100

12.6.2024

Pidätämme oikeudet muutoksiin

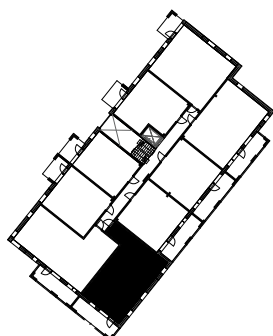
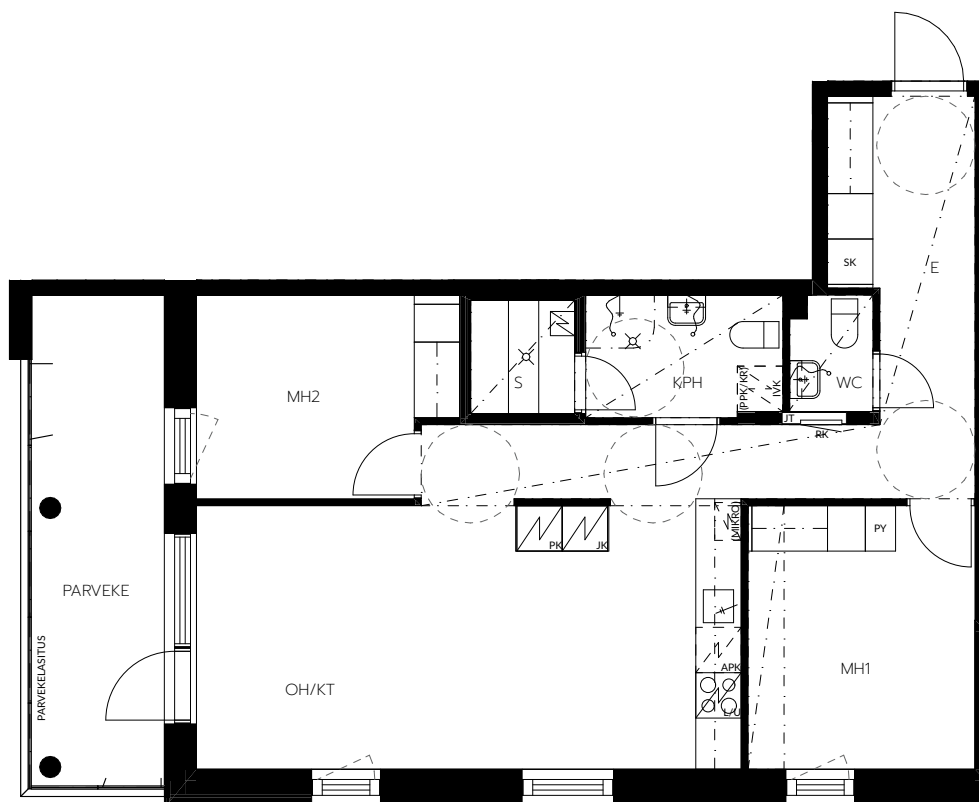
3h+kt+s

69,5 m²

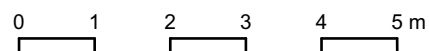


B31 4. krs

B40 5. krs



SIJAINTIKAAVIO

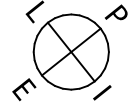


HUONEISTOPOHJA 1:100

12.6.2024

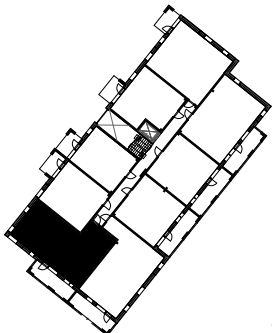
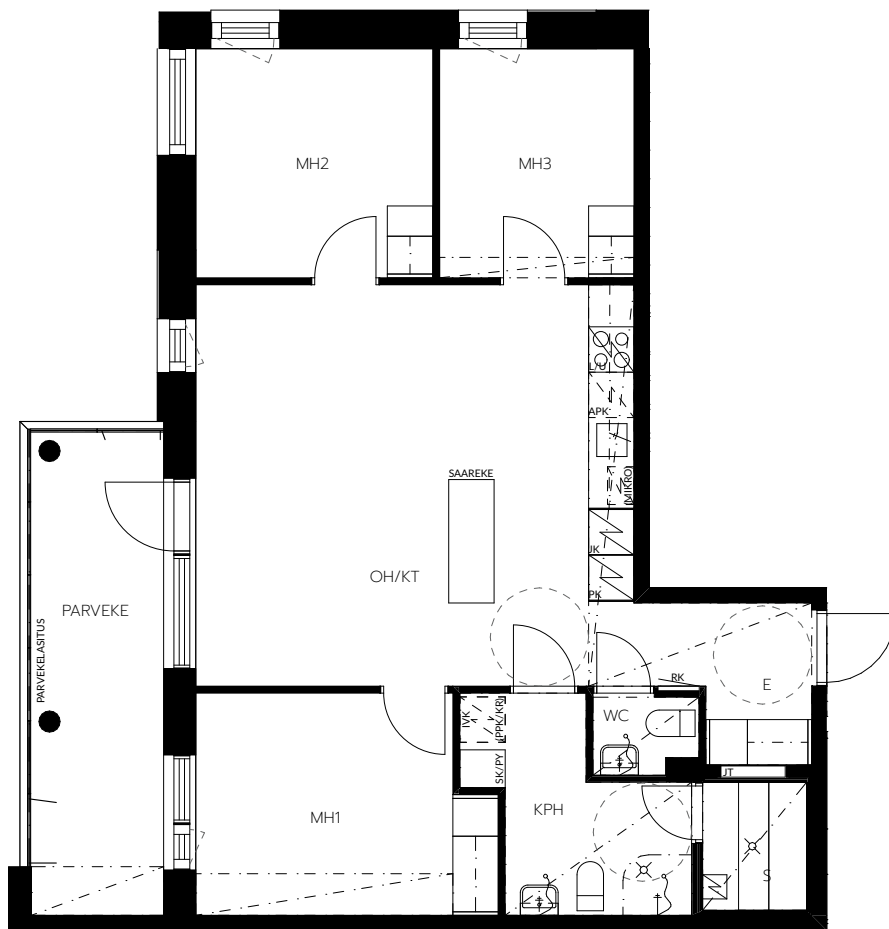
Pidätämme oikeudet muutoksiin

4h+kt+s
76,0 m²

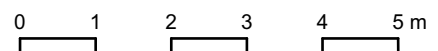


B32 4. krs

B41 5. krs



SIJAINTIKAAVIO



Rakennustapaselostus 12.6.2024

YLEISTÄ

Rakennuskohde koostuu hissillä varustetusta kerrostalosta, jossa viisi kerrosta. Talossa on 43 huoneistoa. Yhtiön autopaikat ja jätehuolto on osoitettu viereiselle LPA-kiinteistölle. Kohteen katuosoite on Redi 2 B, 90800 Oulu. Kohteen pääsuunnittelijana toimii Mikko Kämäräinen Luo Arkkitehdit Oy.

PIHA-ALUE

Sisääntulopihatiet, ajotiet ja pysäköintipaikat sekä nurmialueet ja istutukset toteutetaan hyväksytyjen tontinkäyttösuunnitelmien ja hallinnanjakosopimusten mukaisesti kaikkia kiinteistöjen osapuolia palvelevana yhtenäisenä kokonaisuutena. Piha-alueet rakennetaan valmiiksi asemapiirroksen mukaisesti sitä mukaa, kun kiinteistölle rakennettavat rakennukset valmistuvat.

Yhteiset piha-alueet, autopaikoitus sekä muut yhteiskäytön järjestelyt toteutetaan hyväksytyjen suunnitelmien mukaisesti. Yhtiölle on osoitettu 48 autopaikkaa sekä 3 vieraspaikkaa. Yhtiön autopaikoista 15 kappaletta on katospaikkoja ja loput kattamattomia pihapaikkoja. Yhtiön autopaikat varustetaan lämmitystolpilla. 5kpl yhtiön autopaikoista varustetaan 11 kW sähköautonlatausasemalla. Yhtiön jätehuolto sijaitsee autopaikoituksen vierellä ja on yhteinen kiinteistön muiden yhtiöiden kanssa. Pysäköintipaikat, ajotiet ja sisääntulopihatiet toteutetaan joko asfaltoituna tai pihakivetyksellä.

YHTEISTILAT

Yhtiön maantasokerroksessa sijaitsevat yhtiön ulkovaolinevarasto ja talovarasto. Yhtiön irtaimistovarastot ja väestönsuoja sijaitsevat viereisen A-talon kellarikerroksessa. Väestönsuojat kalustetaan määräysten mukaisesti. Sisäänkäynnin läheisyydessä varastot, joissa polkupyöräpaikat sekä koko kiinteistöä palveleva yhteiskäyttöinen pyörien huoltotila. Loput pyöräpaikat sijaitsevat yhteisellä piha-alueella. Osa paikoista sijaitsee lukittavassa varastotilassa.

RAKENTEET

Rakennuksen kantava runko toteutetaan pääosin betonielementein. Välipohjat ovat pääosin paikallavalettuja betonirakenteita. Ulkoseinät toteutetaan pääosin betonielementein. Perustukset ovat maanvaraiset betoniperustukset, alapohja maanvarainen alapohja. Julkisivu on pääosin tiiliverhousta, parvekkeiden taustaseinät toteutetaan puuverhouksella tai kivilevyverhouksella. Vesikatto puurakenteinen, vesikate toteutetaan bitumikermikatteenä.

VÄLISEINÄT

Huoneistojen väliset seinät ovat betonia. Asuinhuoneistojen sekä yhteisten tilojen kevyet väliseinät ovat kipsilevyseiniä.

PARVEKKEET

Kaikissa asunnoissa on parveke. Parvekkeet varustetaan lasikaitein ja avattavalla parvekelasituksella.

IKKUNAT, OVET JA PARVEKEOVET

Huoneistojen ikkunat ovat vakiomallisia kiinteitä tai sisään aukeavia tehdasmaalattuja puualumiini-ikkunoita. Porrashuoneen- ja yleisten tilojen ikkunat kiinteitä tai sisään aukeavia tehdasmaalattuja puualumiini-ikkunoita. Asuntojen ikkunoissa on sälekaihtimet. Rakennuksen porrashuoneen ja yleisten tilojen ulko-ovet ovat metallirunkoisia. Huoneistojen porrastaso-ovet ovat yksilehtisiä viilupintaisia puuvia varustettuna postiluukulla ja ovisilmällä. Huoneistojen väliovet ovat laakaovia pohjakuvien mukaisesti. Parvekeovi on 1-lehtinen puualumiiniovi. Savunpoistoluukut ja -ikkunat tarkoitukseen tyyppihyväksytyjä moottoriavaajalla, avauspainikkeet sijoitetaan pääsisäänkäynnin vierelle.

PORTAAT

Portaat ovat betonirakenteisia ja mosaiikkibetonipintaisia. Käsijohteet ja kaiteet ovat maalattuja metallirakenteita.

TALOTEKNIikka

Huoneistojen lämmitys on toteutettu vesikiertoisella lattialämmityksellä. Porrashuoneessa ja yleisissä tiloissa vesikiertoinen patterilämmitys. Ilmanvaihtojärjestelmä on toteutettu lämmöntalteenotolla varustetuilla huoneistokohtaisilla ilmanvaihtokoneilla, joiden sähkö kiinteistösähköstä. Rakennus on varustettu huoneistokohtaisella sähkön- ja veden mittauksella. Huoneistossa esteettömästi luettavissa oleva päätelaite mistä asukas voi lukea vesimittarien lukemat ja muita huoneiston olosuhdetietoja. Rakennus liitetään DNA:n tiedonsiirtoverkkoon. Palvaroitimet on kytketty sähköverkkoon. Rakennus varustetaan 10 kW aurinkosähköjärjestelmällä, jonka sähkö hyödynnetään kiinteistösähkössä.

SÄHKÖTYÖT

Sähköasennukset käsittävät tavanmukaisen määrän valaistuspisteitä ja sähkörasioita. Parvekkeilla pistorasia. Puhelin- ja tietoverkkojärjestelmä toteutetaan laajakaistayhteydet mahdollistavalla yleiskaapelointijärjestelmällä. Huoneistoissa ovipuhelinjärjestelmä ilman videoyhteyttä.

ASUNTOJEN PINTAKÄSITTELYT, KALUSTEET JA VARUSTEET

LATTIA

Huonelattiat ovat laminaattia. Pesuhuoneiden ja mahdollisen saunan lattiat ovat laatoitetut.

KATTO

Kattopinnat ruiskutasoitetaan tai maalataan. Levyrakenteiset kotelot ja kattopinnat tasoitetaan ja maalataan. Pesuhuoneiden alakatot valkolakattua mäntypaneelia, saunallisissa asunnoissa sävytettyä kuusipaneelia.

SEINÄT

Huoneseinäpinnat ovat tasoitettuja ja maalattuja. Pesuhuoneen seinäpinnat laatoitetut. Asuntosauunan seinät sävytettyä kuusipaneelia.

KALUSTEET, VARUSTEET JA KODINKONEET

Keittiö- ja komerokalusteet ovat tehdasvalmisteisia vakiokalusteita. Rungot ovat melamiinipintaista lastulevyä, keittiössä ovet melamiinipintaiset, keittiön taso laminaattia ja altaana kivikomposiittiallas. Keittiön välitilan verhous on alumiinipintaista levyä. Eteisen ja makuuhuoneiden komeroiden ovet ovat valkoiset melamiinipintaiset. Pesuhuoneessa peilikaappi valaisimella ja allaskaappi valkoisilla ovilla. Asuntosauunoissa tilan mukaan mitoitettu seinäkiinnitteinen sähkökiuas.

Asuntojen keittiössä on pohjakuvien mukaisesti keraaminen lattialiesi, jossa 4-levyinen liesitaso, liesikupu, astianpesukonevaraus ja jääkaappipakastin. Kolmioissa ja isommissa asunnoissa erillis- jääkaappi ja pakastin. Kodinkoneet valkoisia. Keittiö kalusteissa mikrovaraus.

Kaikkien asuntojen pesuhuoneissa on tilavaraus ja liitännät pyykinpesukoneelle.

HUOMAUTUS

Tämä rakennustapaselostus on lyhennelmä rakennusselostuksesta. Rakennuttajan hyväksynnällä kohteen rakenteita ja materiaaleja voidaan vaihtaa toisiin samanarvoisiin. Yksityiskohdissa valmis toteutus voi poiketa myyntiesitteen tiedoista. Asuin- ym. huoneisiin ja yhteistiloihin voidaan joutua tekemään, suunnitelmassa esitettyjen lisäksi, joitain talotekniikka-asennuksista johtuvia pienikokoisia koteloiteja. Rakennusmääräysten edellyttämistä talon ulkovaipan rakennepaksuuksista ja käytetyistä rakennusmateriaaleista johtuen emme voi taata matkapuhelinverkon kuuluvuutta sisätiloissa. Oikeudet piirustuksiin ja mittoihin sekä muiden tietojen muuttamiseen pidätetään. Kohteen markkinoinnissa käytetyt visualisointikuvat ovat taiteilijan näkemys, eivätkä välttämättä kaikilta osin vastaa toteutusta.



TA-YHTIÖT
Asiakaspalvelukeskus
Puh. 045 7734 3777
info@ta.fi



ESPOO | HELSINKI | VANTAA
HÄMEENLINNA | JYVÄSKYLÄ | KUOPIO | LAHTI | OULU | TAMPERE | TURKU