



ASUMISOIKEUS

# Asentajantie 2

Kirkkonummi, Abrasinmäki

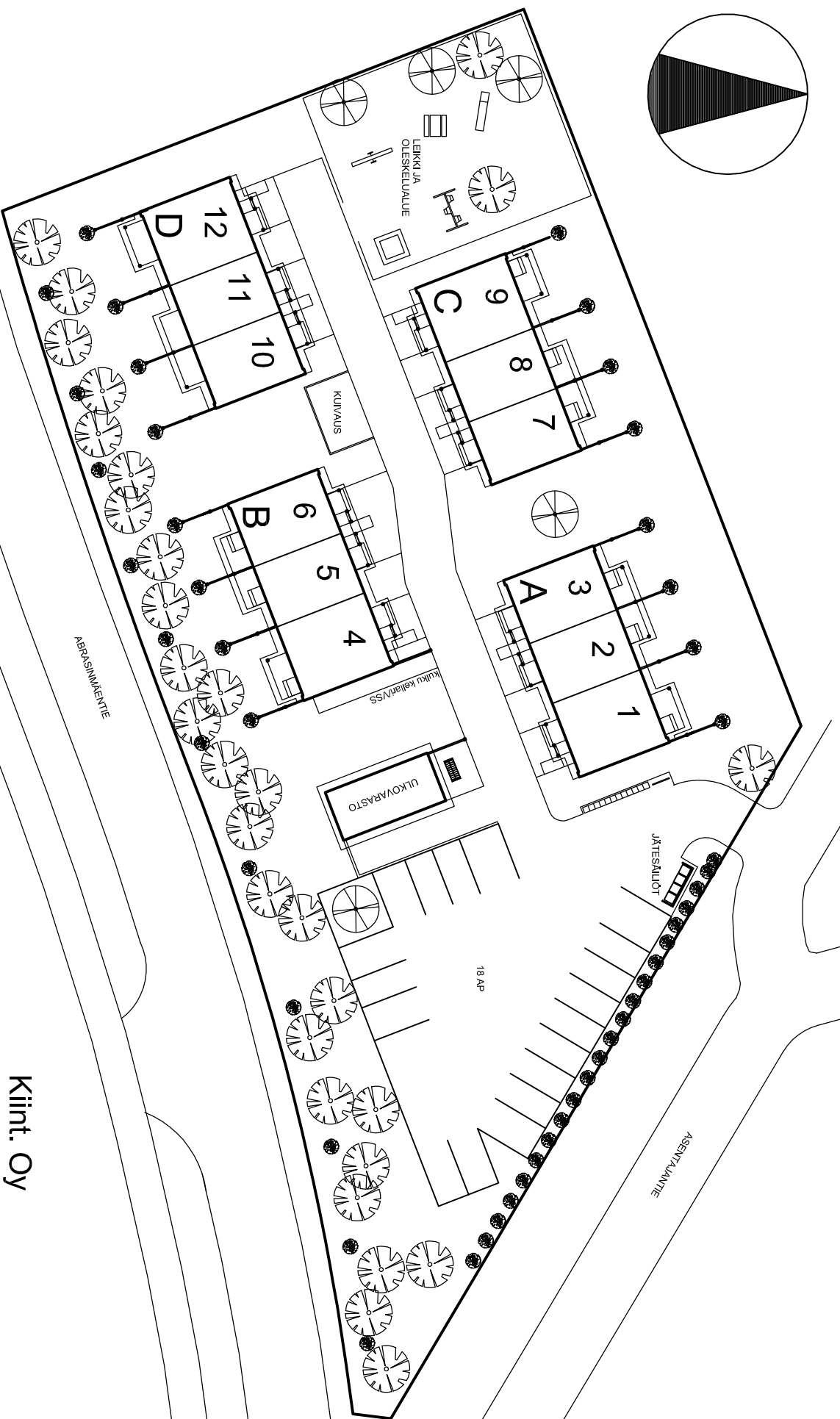
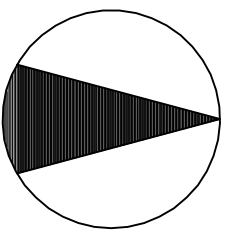


## Huoneistoluettelo

Talo	Nro	Tyyppi	Pinta-ala	
A	1	4H+K+S	91,5	m <sup>2</sup>
	2	3H+K+S	75,5	m <sup>2</sup>
	3	3H+K+S	75,5	m <sup>2</sup>
B	4	4H+K+S	91,5	m <sup>2</sup>
	5	3H+K+S	75,5	m <sup>2</sup>
	6	3H+K+S	75,5	m <sup>2</sup>
C	7	3H+K+S	75,5	m <sup>2</sup>
	8	3H+K+S	75,5	m <sup>2</sup>
	9	4H+K+S	91,5	m <sup>2</sup>
D	10	3H+K+S	75,5	m <sup>2</sup>
	11	3H+K+S	75,5	m <sup>2</sup>
	12	4H+K+S	91,5	m <sup>2</sup>

Yhteensä

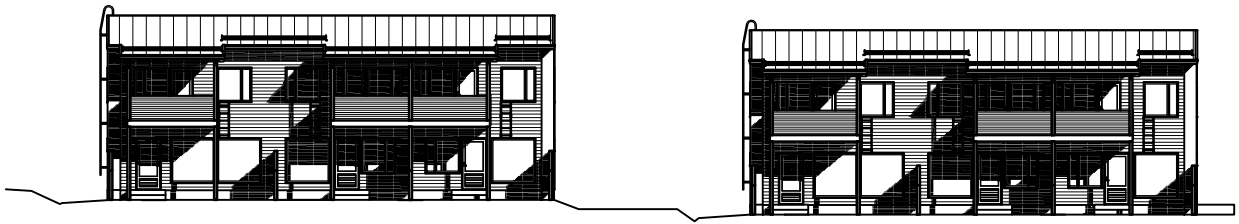
970,0 m<sup>2</sup>

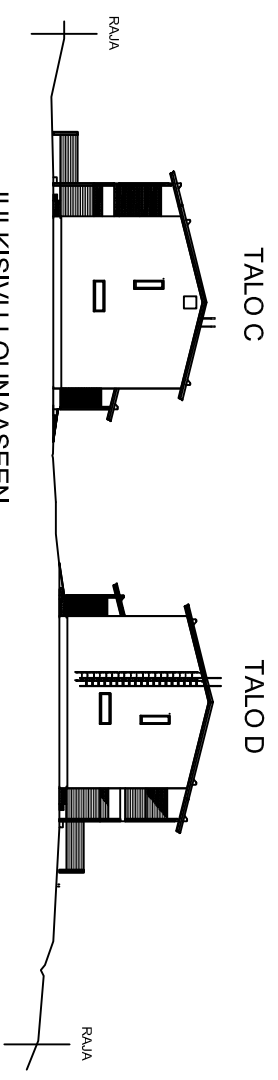
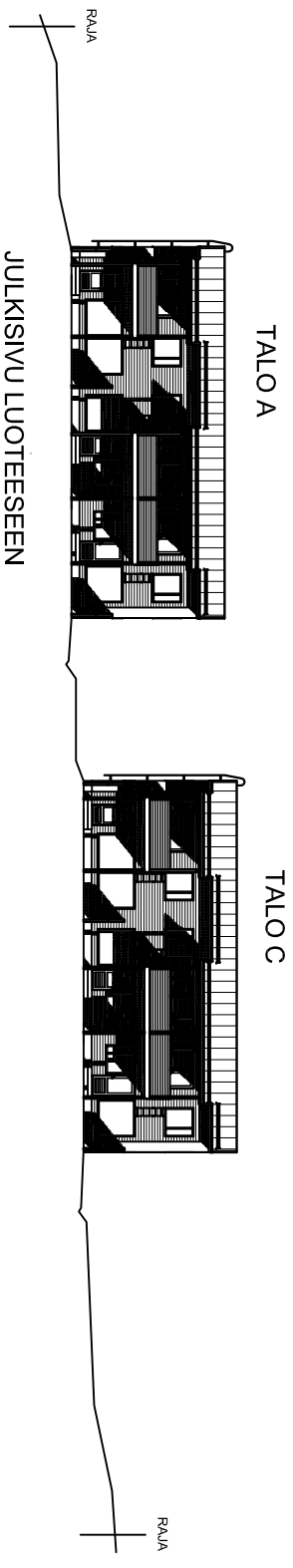
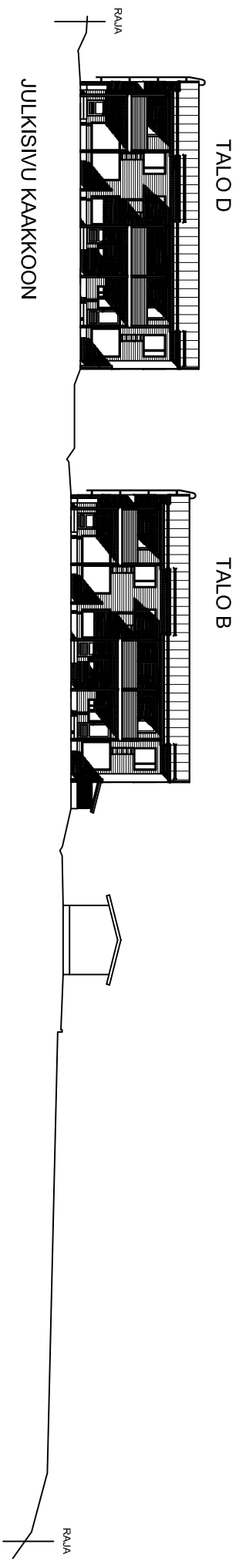


Kiint. Oy  
Kirkkonummen Asentajatie 2

Asentajatie 2  
02400 Kirkkonummi

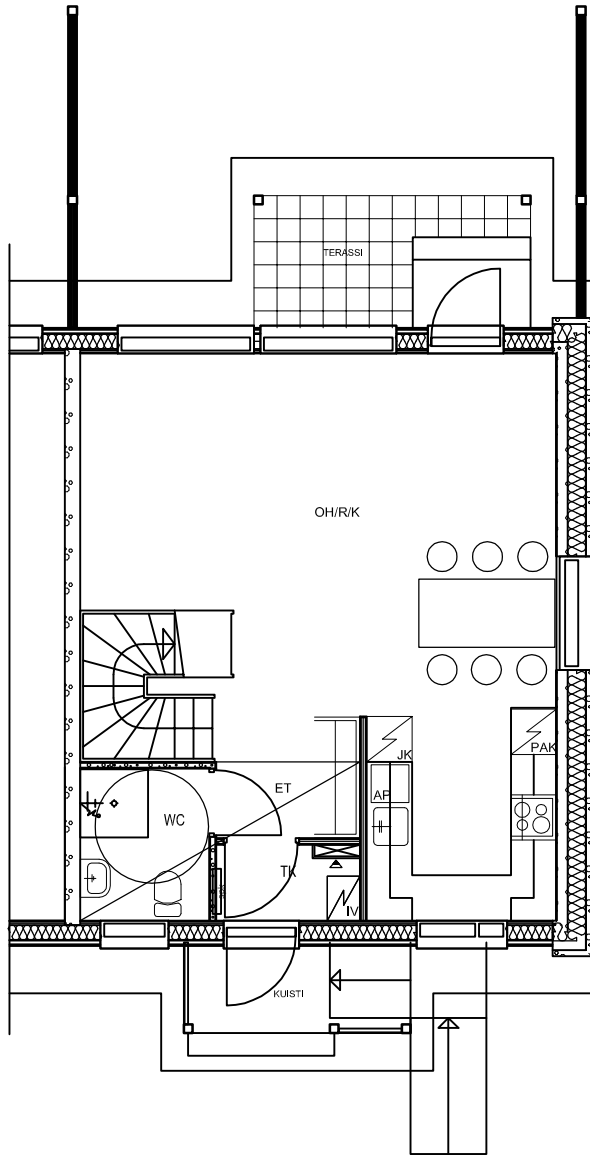
04.06.2010



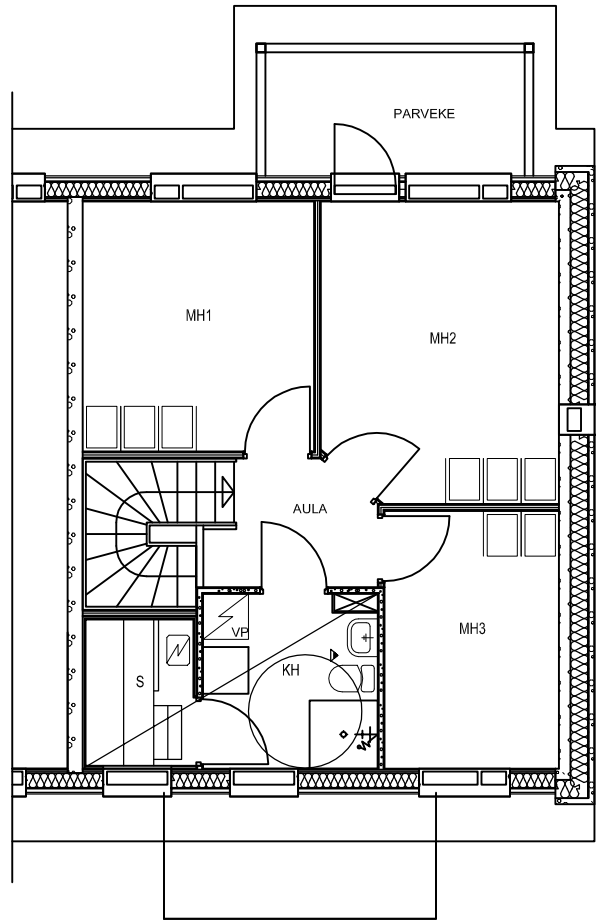


**Kiint. Oy**  
**Kirkkonummen Asentajatie 2**  
Asentajatie 2  
02400 Kirkkonummi

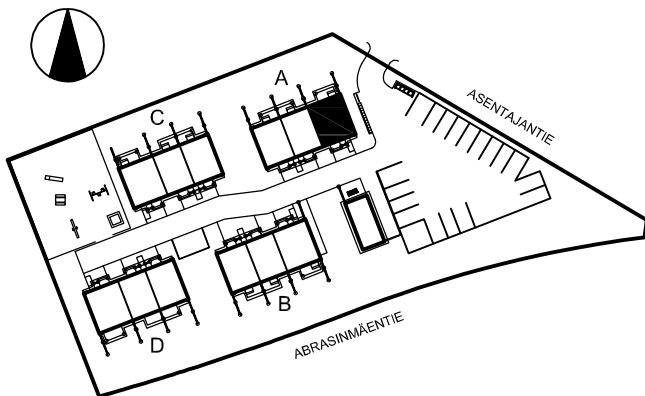
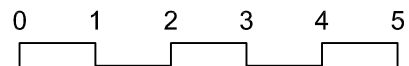
04.06.2010



1.krs



2.krs



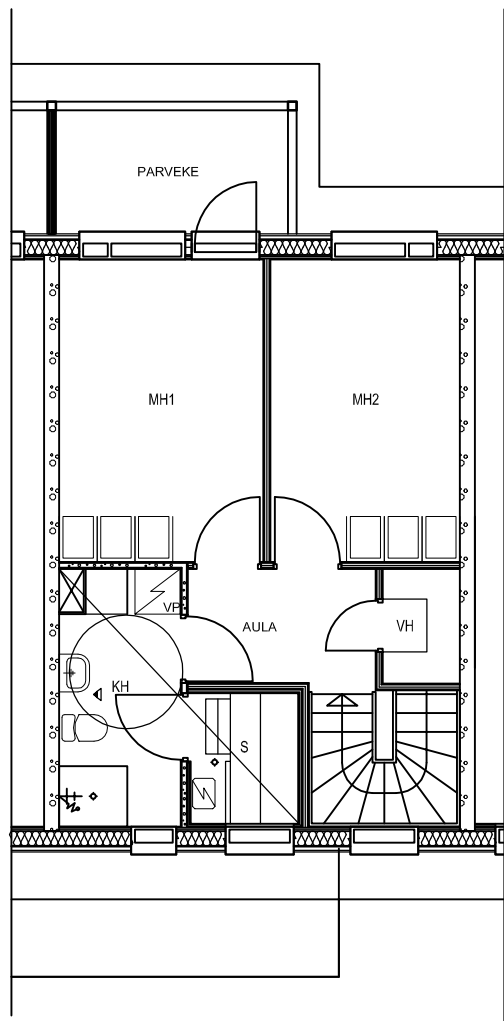
Kiint. Oy  
Kirkkonummen Asentajatie 2

Asentajatie 2  
02400 Kirkkonummi

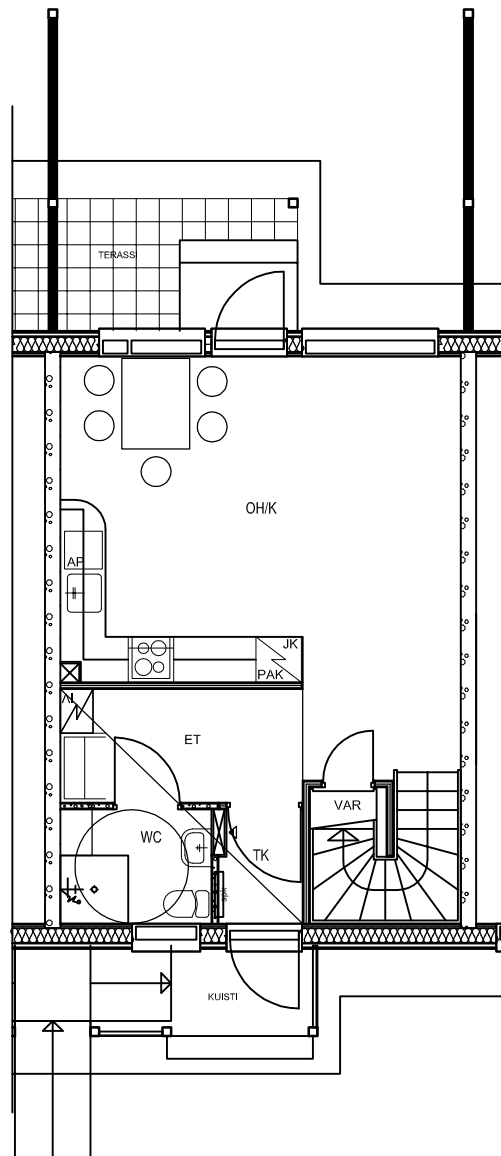
**4H+K 91,5m<sup>2</sup>**  
HUONEISTO A1

04.06.2010

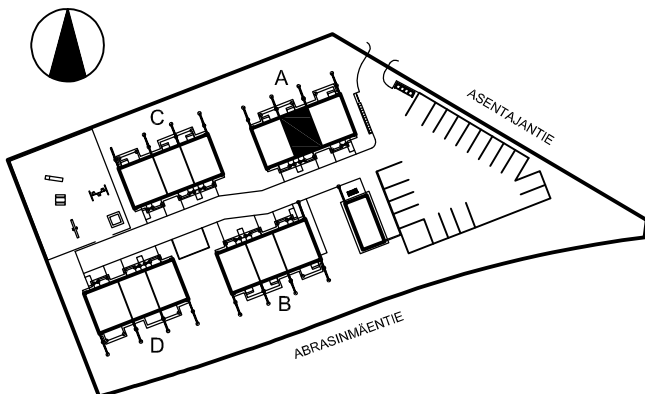
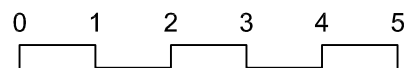




1.krs



2.krs

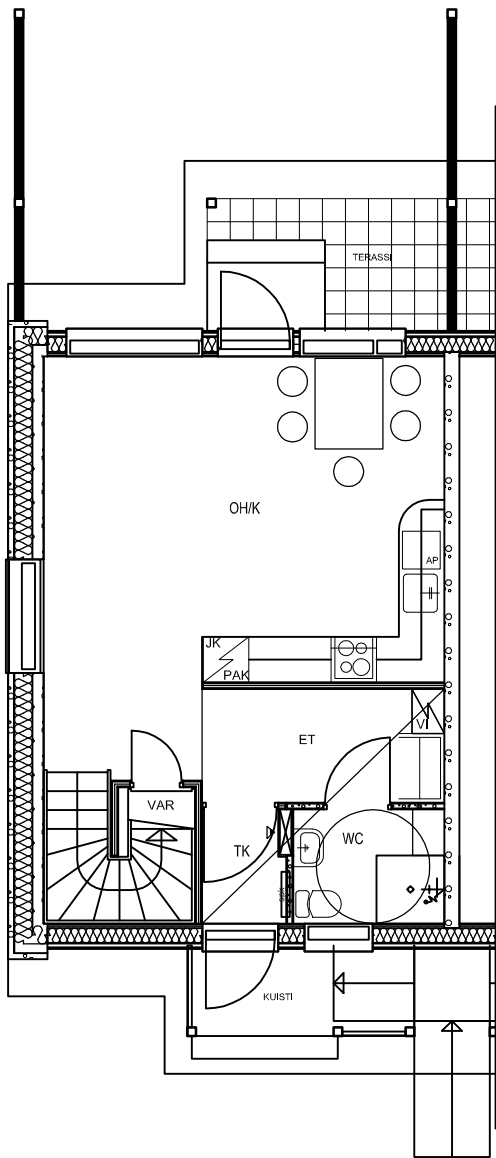


Kiint. Oy  
Kirkkonummen Asentajatie 2

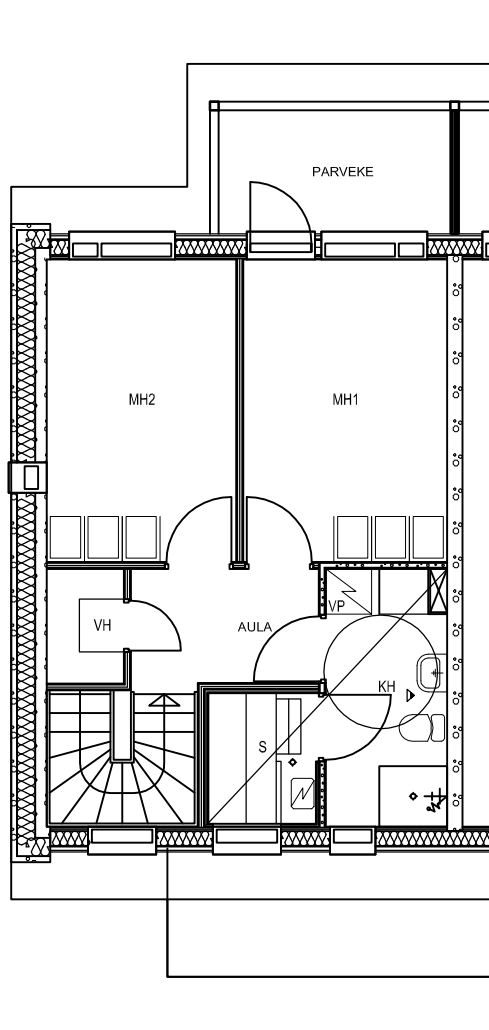
Asentajatie 2  
02400 Kirkkonummi

**3H+K 75,5m<sup>2</sup>**  
HUONEISTO A2

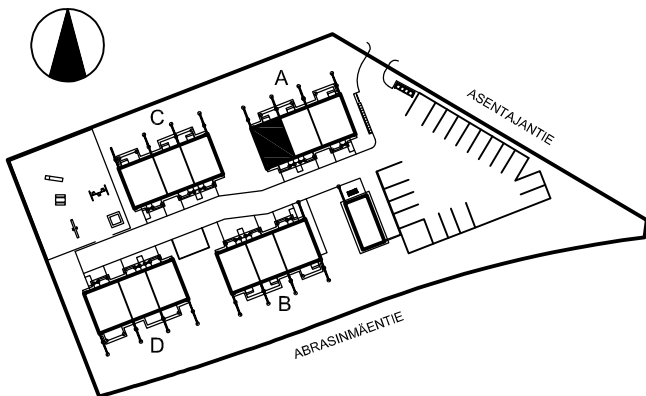
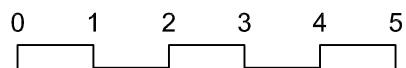
04.06.2010



1.krs



2.krs



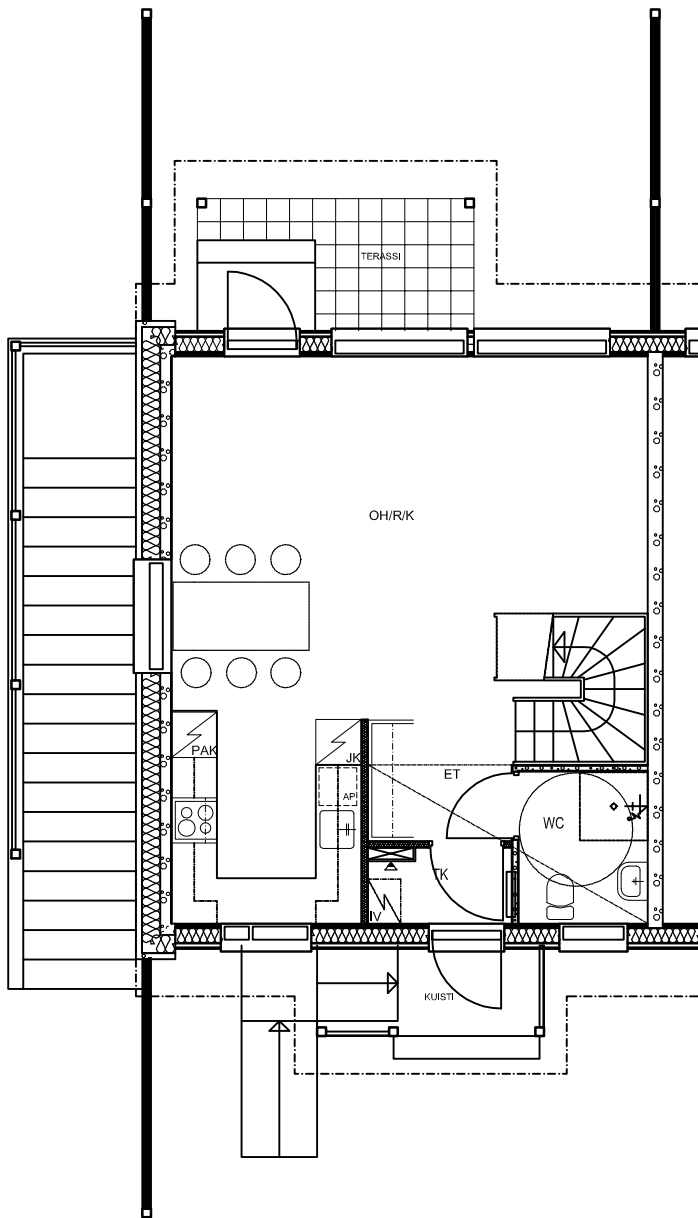
Kiint. Oy  
Kirkkonummen Asentajatie 2

Asentajatie 2  
02400 Kirkkonummi

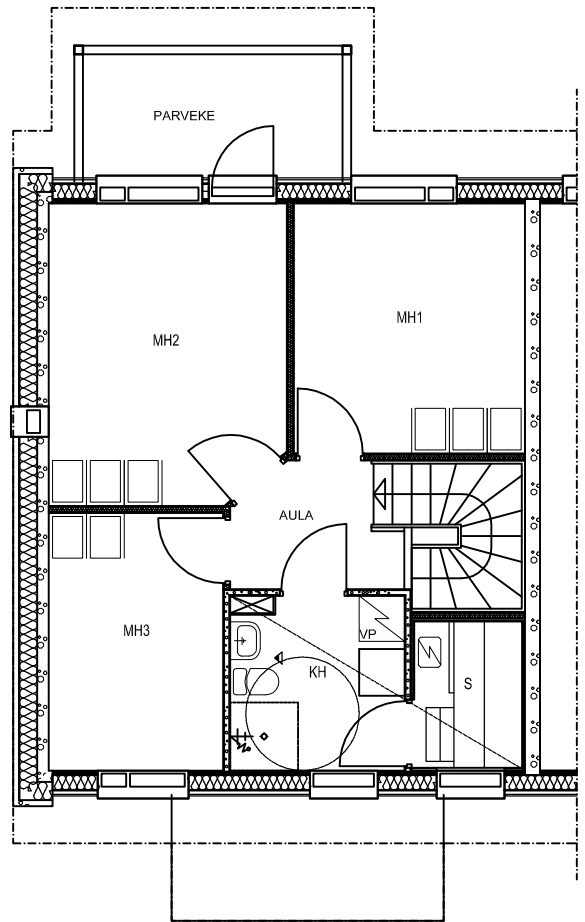
**3H+K 75,5m<sup>2</sup>**  
HUONEISTO A3

04.06.2010

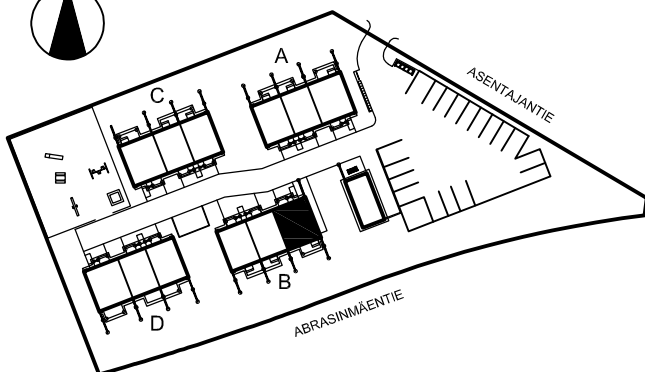
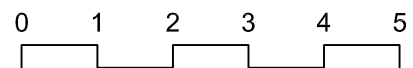




1.krs



2.krs

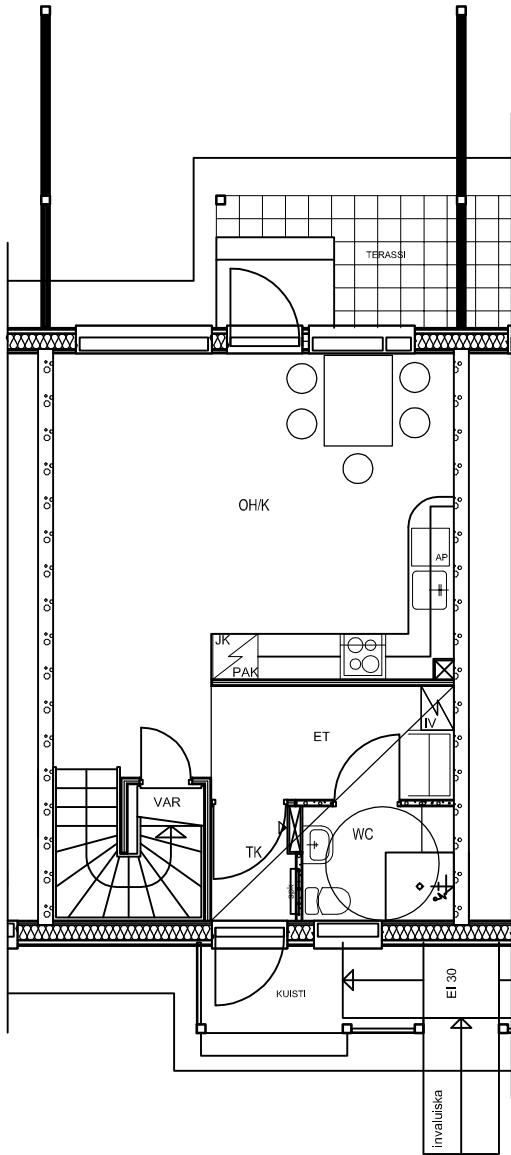


Kiint. Oy  
Kirkkonummen Asentajatie 2

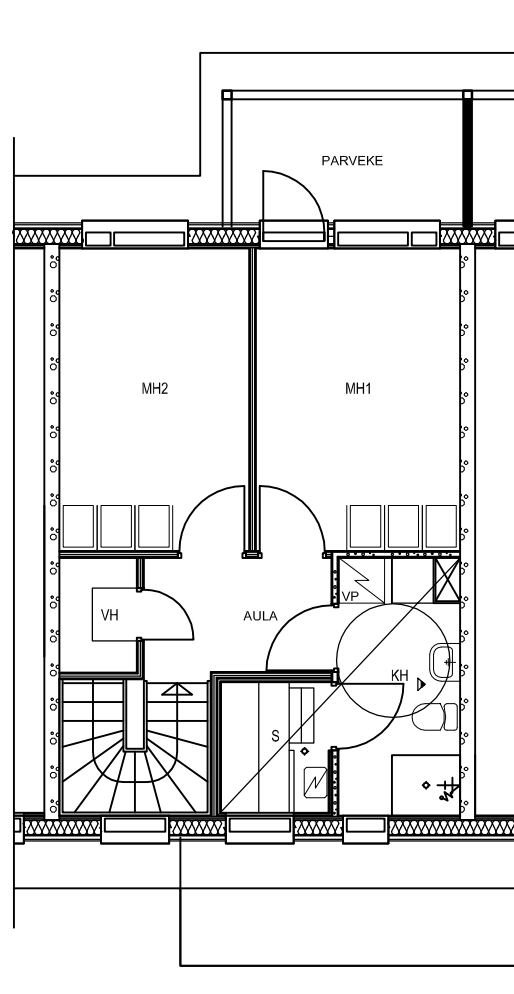
Asentajatie 2  
02400 Kirkkonummi

**4H+K 91,5m<sup>2</sup>**  
HUONEISTO B4

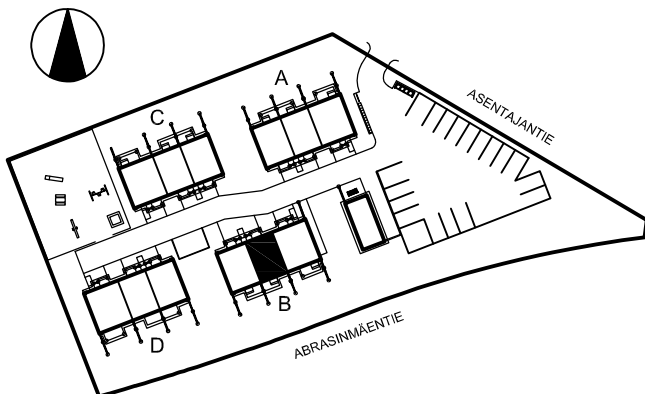
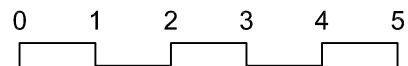
04.06.2010



1.krs



2.krs

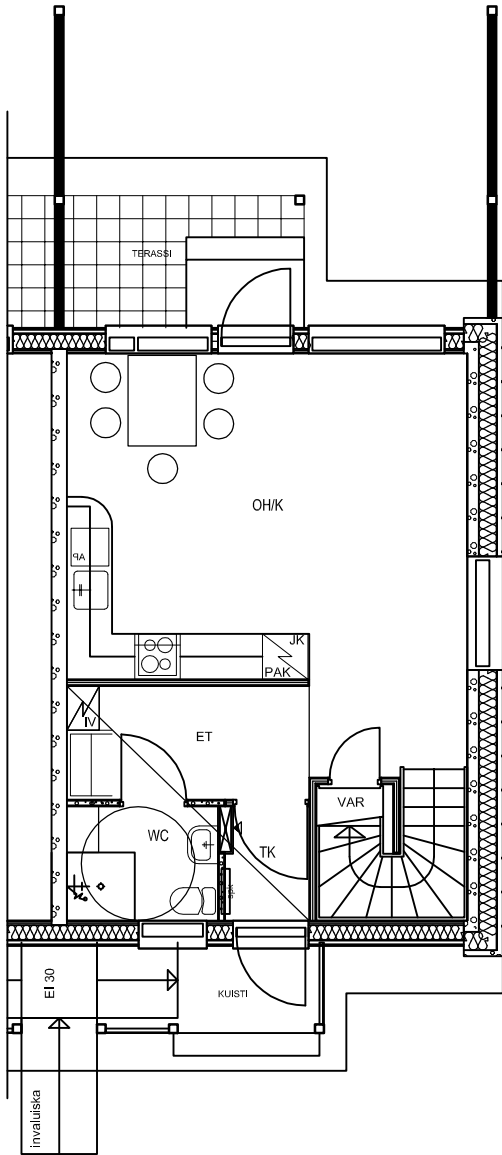


Kiint. Oy  
Kirkkonummen Asentajatie 2

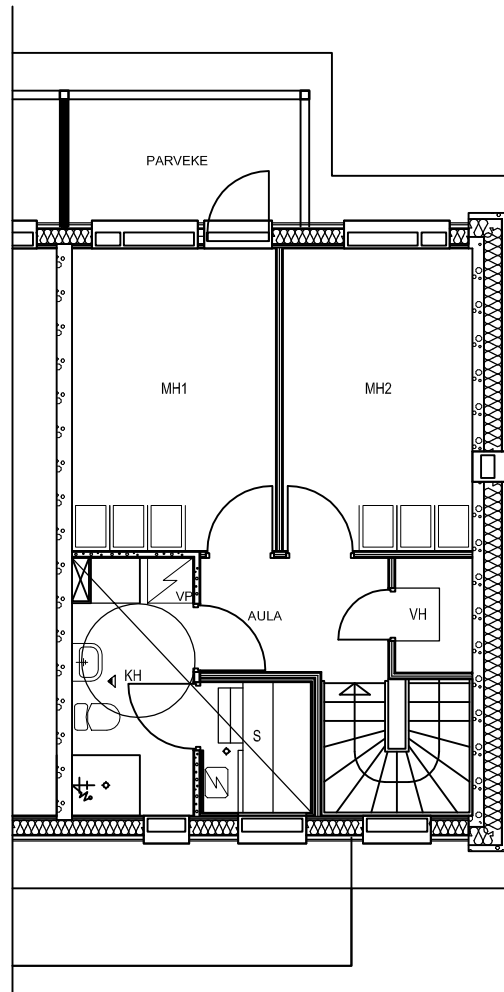
Asentajatie 2  
02400 Kirkkonummi

**3H+K 75,5m<sup>2</sup>**  
HUONEISTO B5

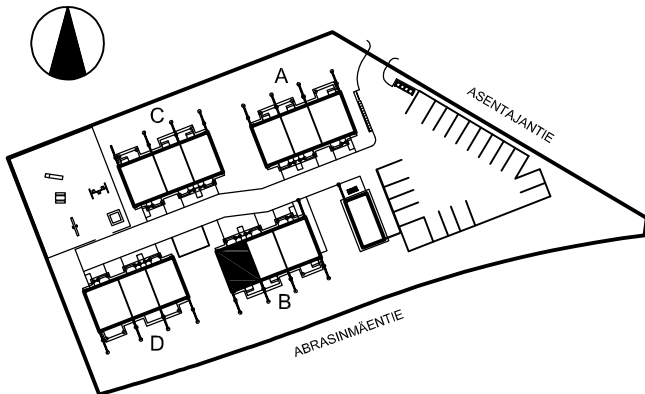
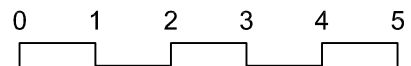
04.06.2010



1.krs



2.krs

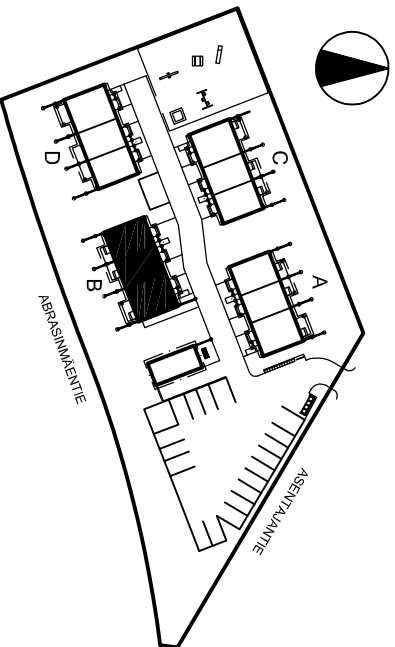
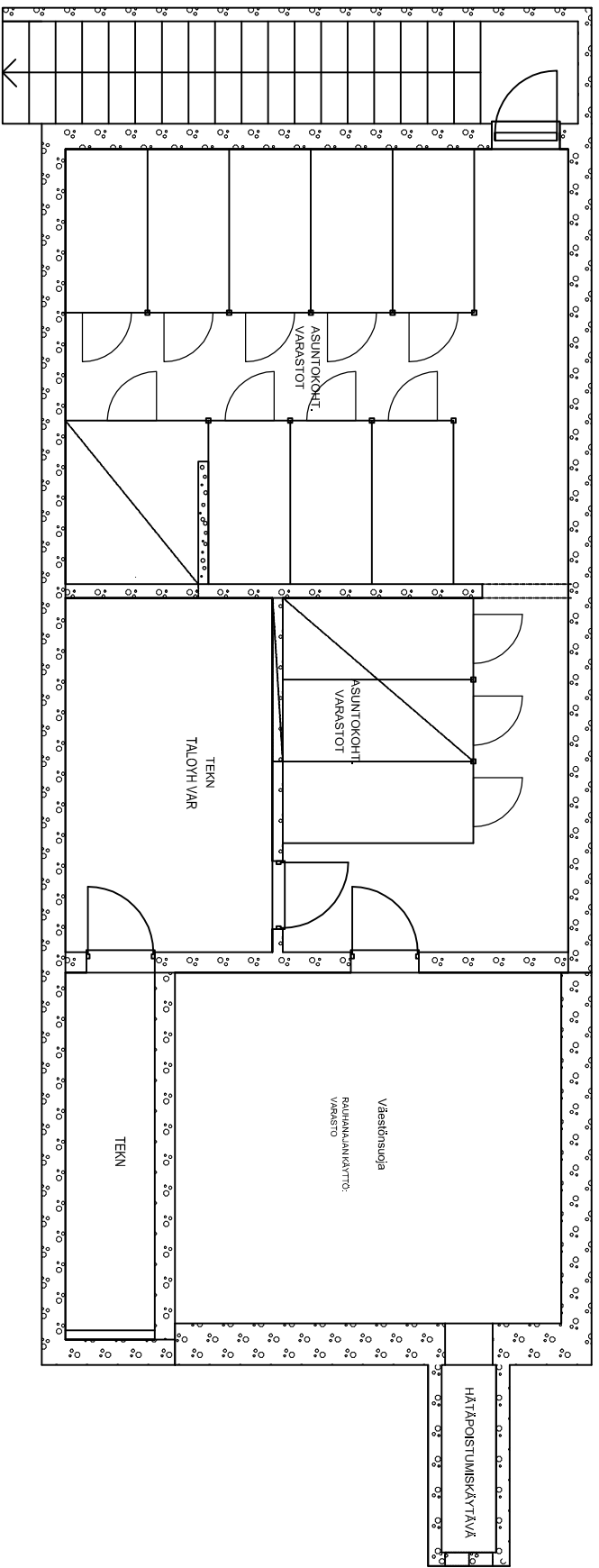


Kiint. Oy  
Kirkkonummen Asentajatie 2

Asentajatie 2  
02400 Kirkkonummi

**3H+K 75,5m<sup>2</sup>**  
HUONEISTO B6

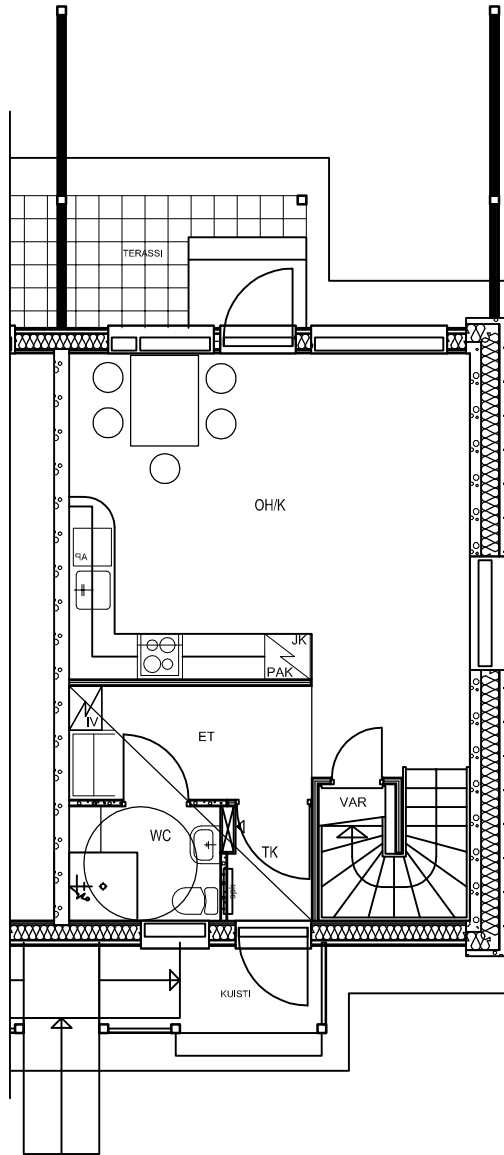
04.06.2010



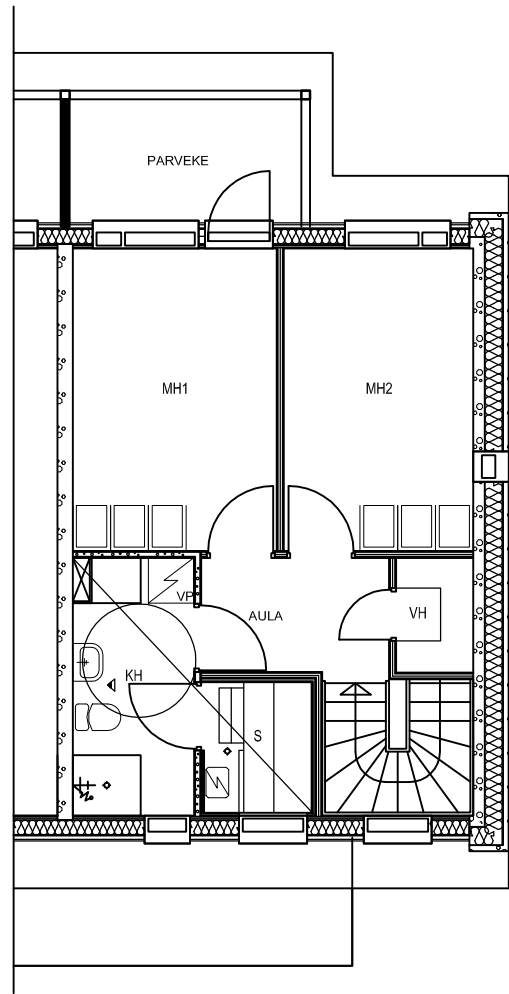
**Kiint. Oy**  
**Kirkkonummen Asentajatie 2**  
 Asentajatie 2  
 02400 Kirkkonummi

**KELLARI- JA VARASTOTILA**  
**TALO B**

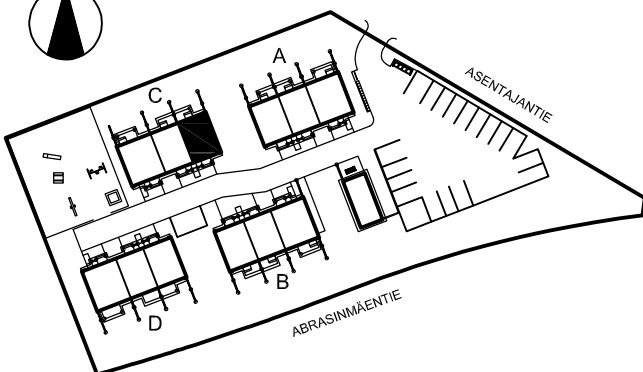
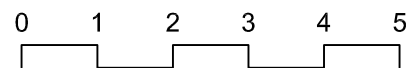
04.06.2010



1.krs



2.krs

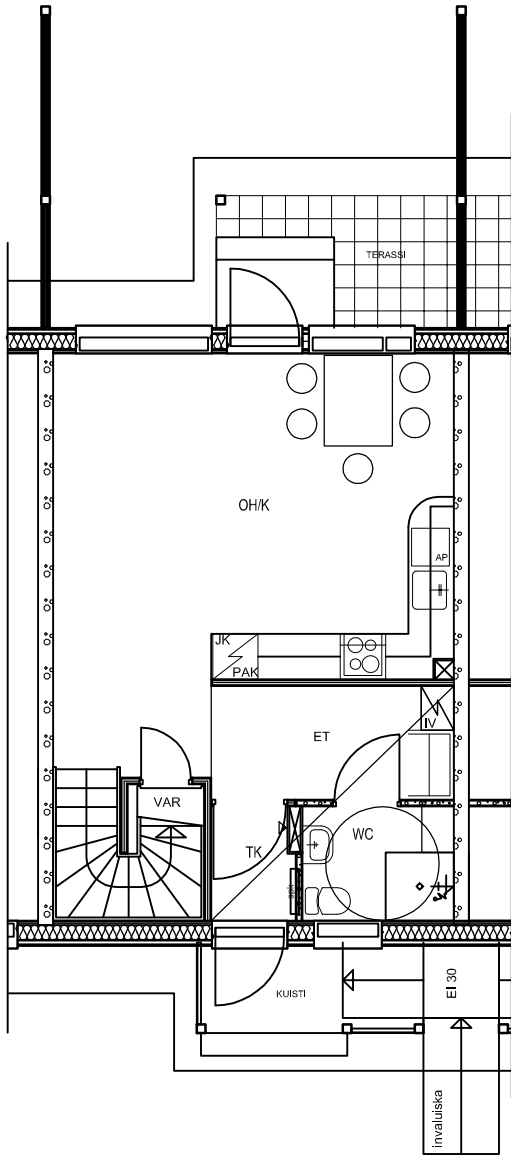


Kiint. Oy  
Kirkkonummen Asentajatie 2

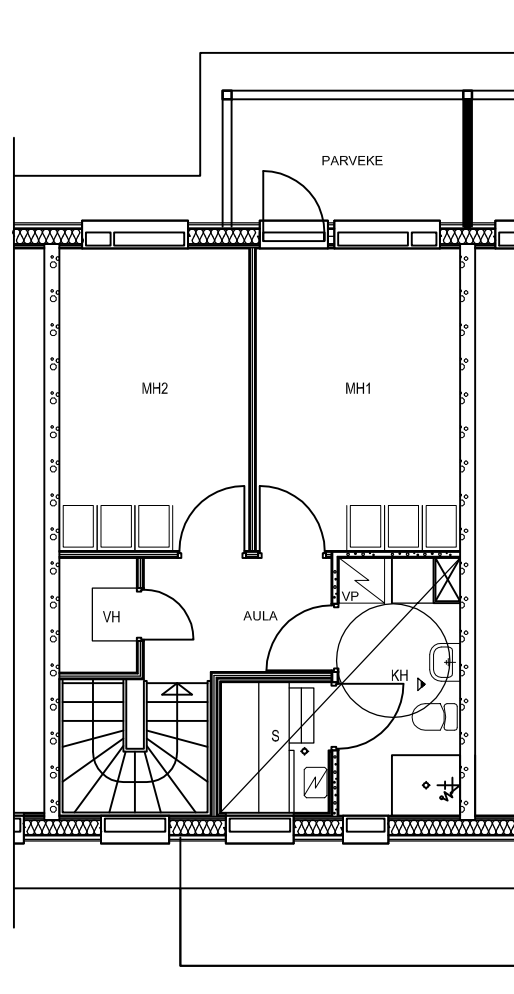
Asentajatie 2  
02400 Kirkkonummi

**3H+K 75,5m<sup>2</sup>**  
HUONEISTO C7

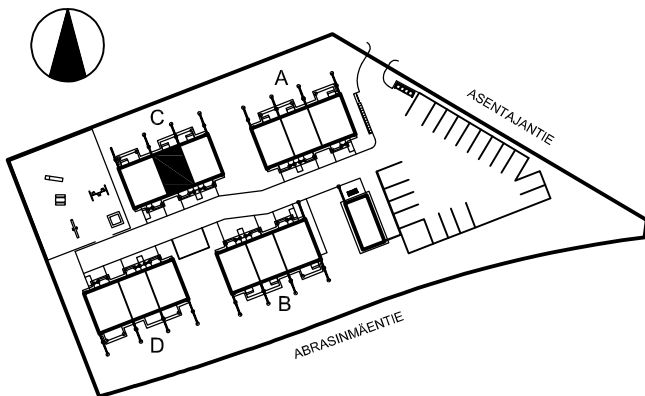
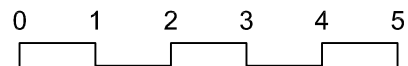
04.06.2010



1.krs



2.krs

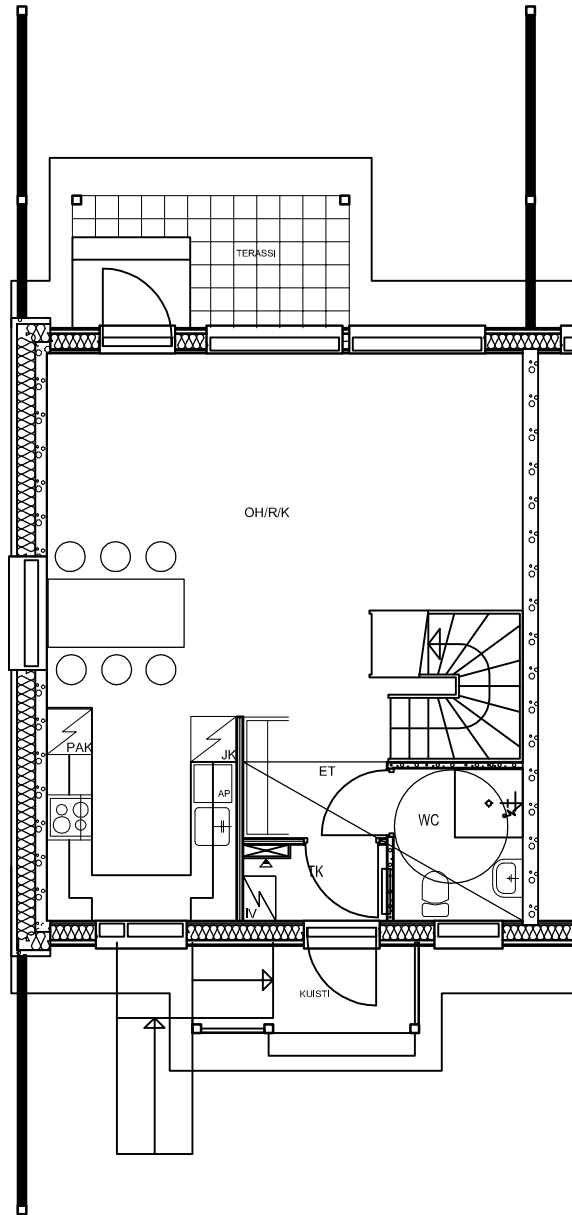


Kiint. Oy  
Kirkkonummen Asentajatie 2

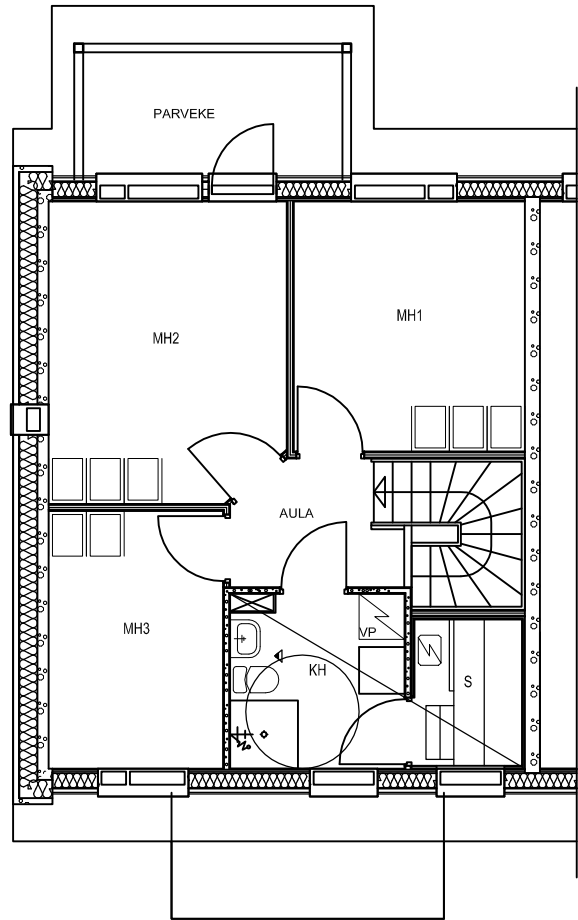
Asentajatie 2  
02400 Kirkkonummi

**3H+K 75,5m<sup>2</sup>**  
HUONEISTO C8

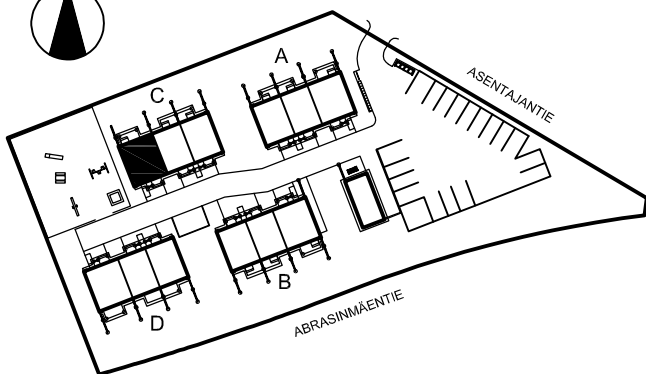
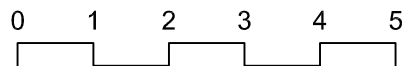
04.06.2010



1.krs



2.krs



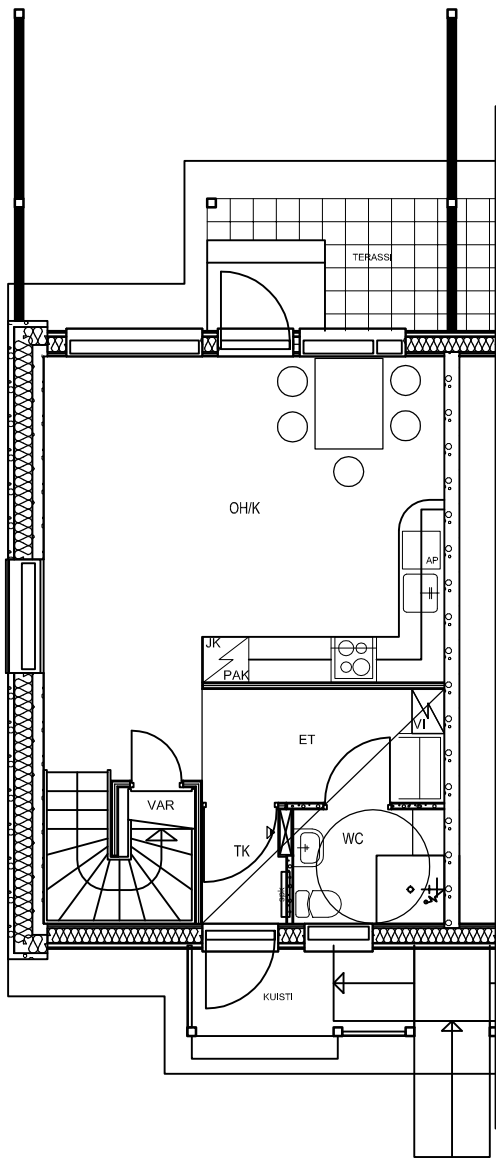
Kiint. Oy  
Kirkkonummen Asentajatie 2

Asentajantie 2  
02400 Kirkkonummi

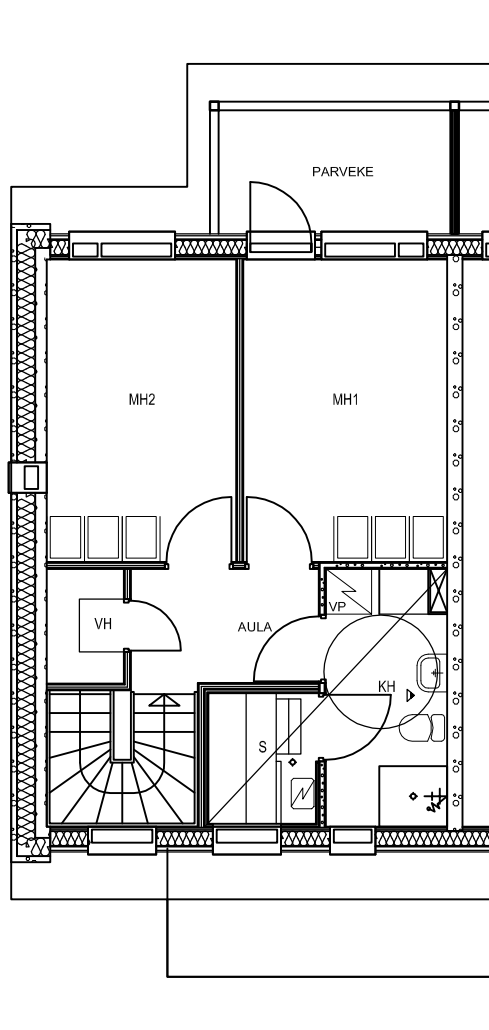
**4H+K 91,5m<sup>2</sup>**  
HUONEISTO C9

04.06.2010

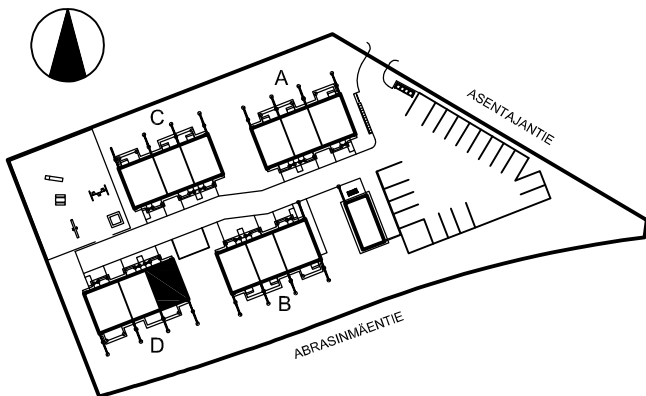
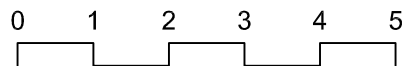




1.krs



2.krs

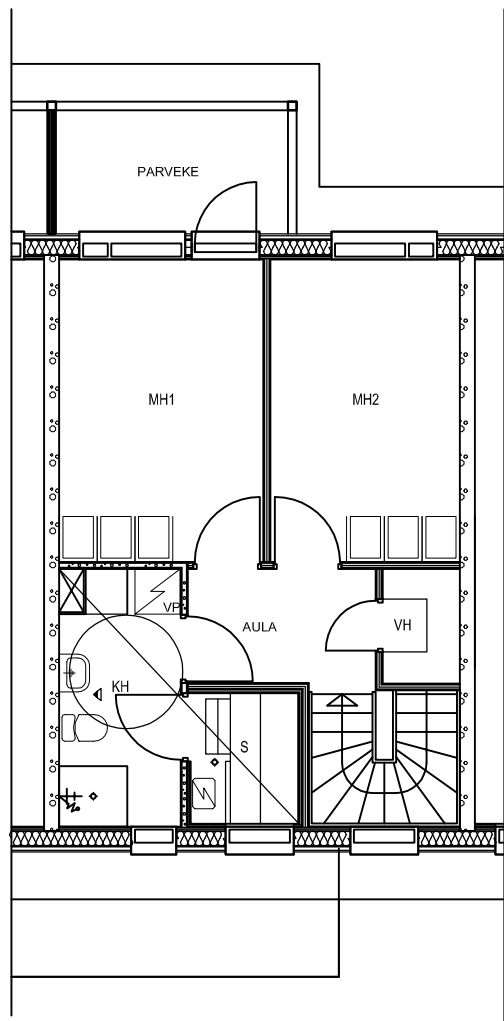


Kiint. Oy  
Kirkkonummen Asentajatie 2

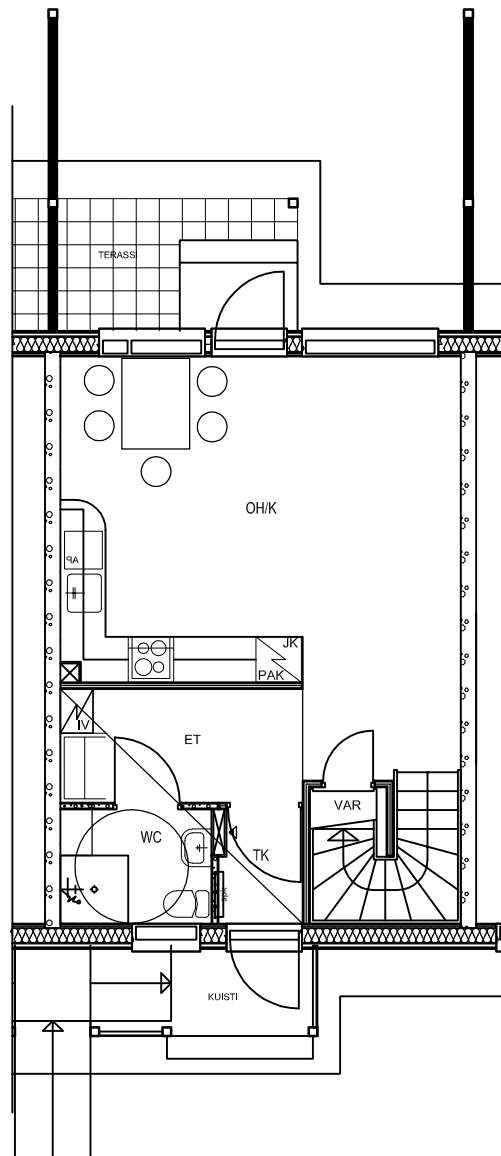
Asentajatie 2  
02400 Kirkkonummi

**3H+K 75,5m<sup>2</sup>**  
HUONEISTO D10

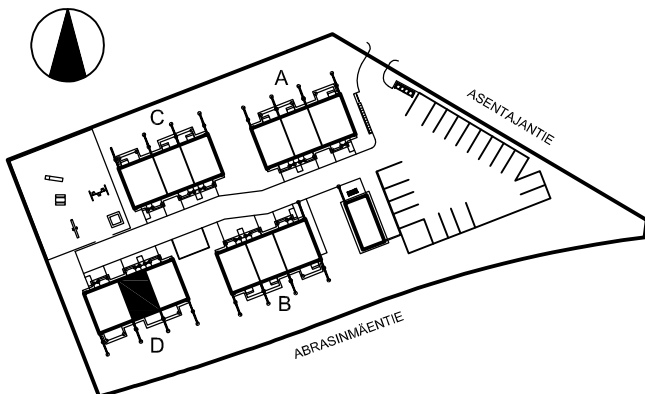
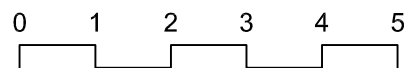
04.06.2010



1.krs



2.krs

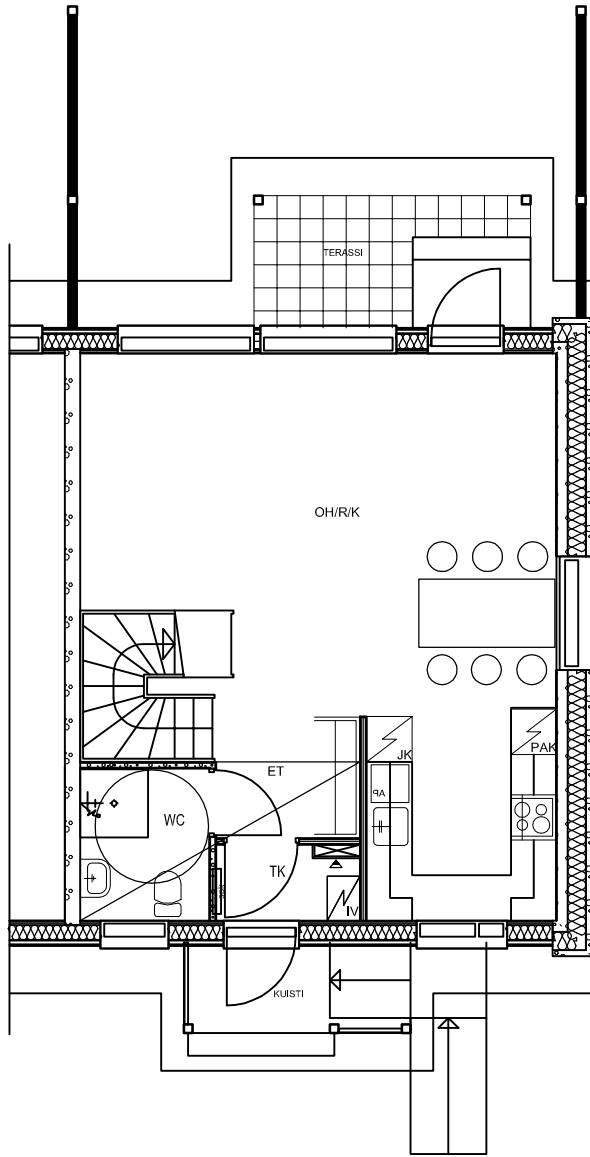


Kiint. Oy  
Kirkkonummen Asentajatie 2

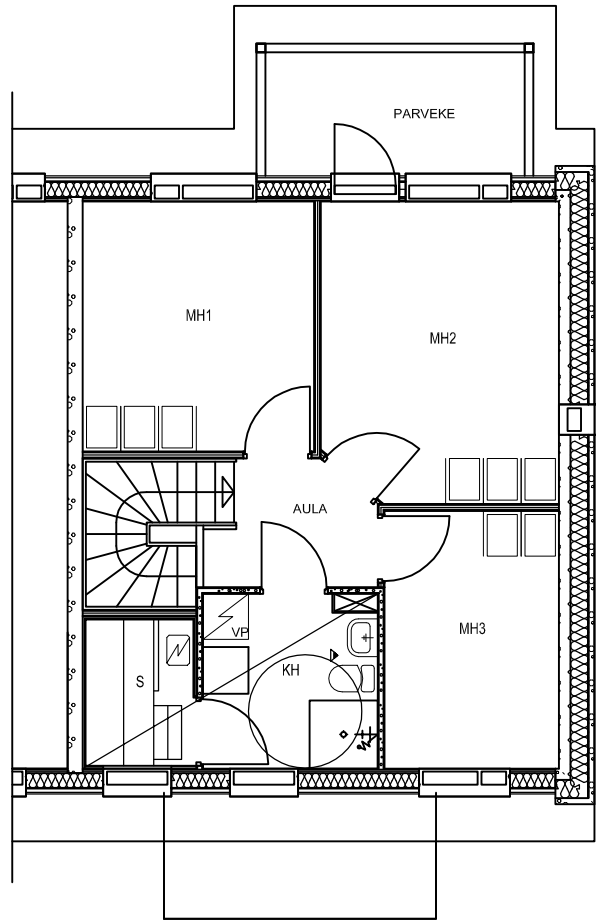
Asentajatie 2  
02400 Kirkkonummi

**3H+K 75,5m<sup>2</sup>**  
HUONEISTO D11

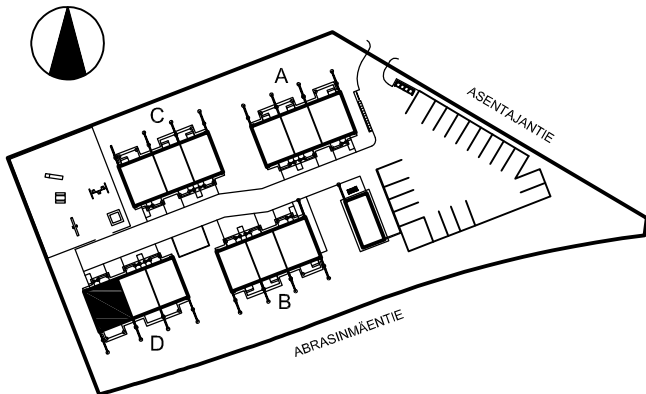
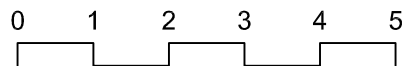
04.06.2010



1.krs



2.krs



Kiint. Oy  
Kirkkonummen Asentajatie 2

Asentajatie 2  
02400 Kirkkonummi

**4H+K 91,5m<sup>2</sup>**  
HUONEISTO D12

04.06.2010

## **RAKENTEET**

Perustukset tehdään rakennepiirustusten mukaan, rakennukset perustetaan maanvaraisesti betonianturoille. Rakennusten alapohjana on joko maanvarainen laatta tai tuulettuva kantava alapohja. Väli- ja yläpohjat ovat ontelolaattarakenteiset, vesikatteena on peltikate.

Julkisivut ovat rapattuja talojen päädyissä ja pitkillä sivuilla puupintaisia. Huoneistojen väliset seinät ovat betonirakenteiset, huoneistojen sisäiset väliseinät ovat pääosin kipsilevyseiniä.

## **IKKUNAT, OVET, KALUSTEET**

Asuntojen ikkunat ovat 3-kertaisia, sisäänaukeavia, tehdasmaalattuja puu-alumiini-ikkunoita. Parvekkeiden ja terassien ovet ovat lasiaukollisia puu-alumiiniovia.

Asuntojen sisäänkäyntiovet ovat maalattuja, lämpöeristettyä, levypintaisia ovia. Asuntojen sisäovet ovat maalattuja laakaovia.

Komero- ja keittiökaluusteet ovat tehdasvalmisteisia vakiokalusteita.

## **SEINÄPINNOITTEET**

Asuinhuoneiden seinät maalataan. Keittiöissä ala- ja yläkaappien väli laatoitetaan. Kylpyhuoneet ja erillis-WC:t laatoitetaan kauttaaltaan. Löylyhuoneet paneloidaan.

## **KATOT**

Asuinhuoneissa on ruiskutasoitettut tai tasoitetut, maalatut katot. Löylyhuoneiden ja pesuhuoneiden katot paneloidaan.

## **PORTAAT**

Sisäportaat ovat esivalmisteisia puuportaita, portaiden yläpään asennetaan lapsiportti.

## **LATTIAPÄÄLLYSTEET**

Asuinhuoneissa on laminaattilattiat. Kylpy- ja löylyhuoneissa sekä erillis-WC:ssä on keraaminen lattialaatta.

## **KONEET JA LAITTEET**

Liedet ovat 4-levyisiä vakioliesiä, lieden päällä on liesituuletin ja maustehyllykaappi. Kylmäkalusteina 3h+k asunnoissa on jää-/pakastekaappi ja 4h+k asunnoissa on jää-/viileäkaappi ja erillinen pakastin. Huoneistoissa on myös mikrouunin, astianpesukoneen ja pyykinpesukoneen liitosvaraukset. Löylyhuoneissa on sähkökiukaat.

## **SÄILYTYSTILAT JA YHTEISTILAT**

Ulkoiluvälinevarastotilaa on erillisessä kylmässä piharakennuksessa ja asuntokotaiset lämpimät irtaimistovarastokopit ovat B-talon kellarissa, missä sijaitsee myös väestönsuoja sekä tekniset tilat.

## **PIHATYÖT JA AUTOPAIKOITUS**

Pihatyöt istutus- ja leikkialueineen tehdään erikoissuunnitelmien mukaan. Pihatiet ja paikoitusalue ovat pääosin asfalttipintaisia, osin betonilaatta- ja kivituhkapintaisia. Paikoitusalueella on yhteensä 18 sähköpistokkeellista autopaikkaa, joista 1 autopaikka on invamitoitettu.

## **KONETEKNISET TYÖT**

Kiinteistö liitetään kaukolämpöverkkoon. Taloissa on vesikiertoinen lattialämmitys, vakiotyyppiset vesikalusteet sekä koneellinen huoneisto-kohtainen ilmanvaihtojärjestelmä varustettuna lämmön talteenotolla. Huoneistokohtaisen ilmanvaihtokoneen sähkönkulutus menee kiinteistön sähkömittarin kautta ja kaikki huoltotoimenpiteet tehdään kiinteistön toimesta (asukas säättää vain tehoa).

Sähköasennukset käsittävät normaalin määrän valaistus- ja käyttöpisteitä sekä pistorasiat radiota, televisiota, puhelinta ja tietokonetta varten.

## **ANTENNIJÄRJESTELMÄ JA LAAJAKAISTAYHTEYS**

Kiinteistön tulee normaali maanpäälliseen vastaanottoon tarkoitettu harava-yhteisantennijärjestelmä. Asuntoihin asennetaan ATK-verkko ja laajakaistayhteys tulee myös mahdolliseksi.

## **HUOMAUTUS**

Tämä rakennustapaseloste on lyhennelmä rakennusselostuksesta. Kohteen rakenteita ja materiaaleja voidaan vaihtaa toisiin samanarvoisiin. Tässä esitteessä olevat tiedot perustuvat laatimisajankohdan (marraskuu 2010) suunnitelmiin. Oikeudet piirustuksiin (jotka eivät ole mittakaavassa) sekä tässä esitteessä olevien tietojen muuttamiseen pidätetään.

**Muutokset pvm.**



**TA-YHTIÖT**  
**Asiakaspalvelukeskus**  
Puh. 045 7734 3777  
info@ta.fi



ESPOO | HELSINKI | VANTAA  
HÄMEENLINNA | JYVÄSKYLÄ | KUOPIO | LAHTI | OULU | TAMPERE | TURKU