



Kanslerintie 17

Turku, Iso-Heikkilä

Etsitkö asuntoa?



TA-Asumisoikeus Oy

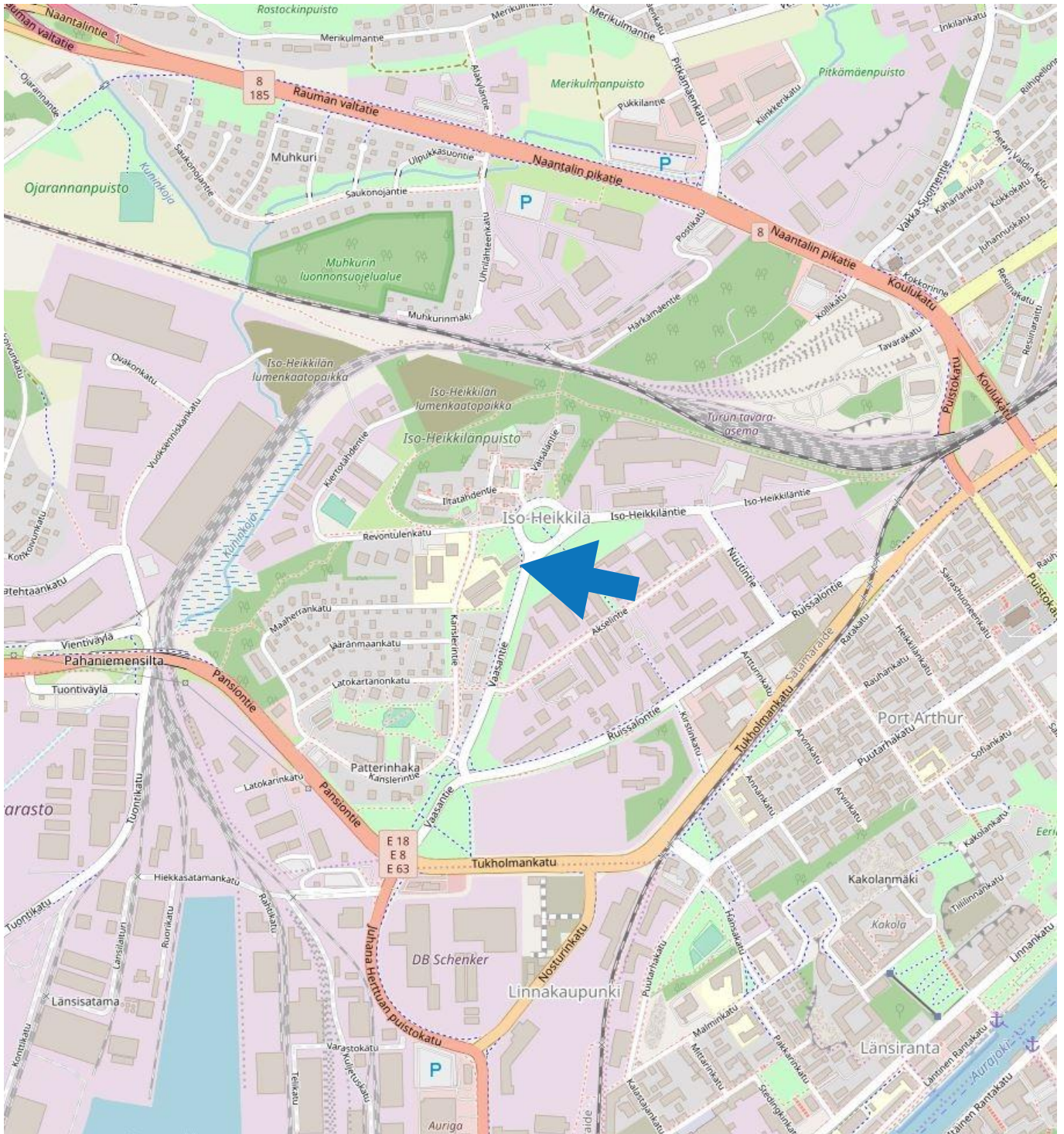
Huoneistoluettelo

Kerros	Huoneisto	Huoneistotyyppi	Pinta-ala m ²
1. KERROS	A 1	2H+KT	46,0
	A 2	3H+KT+S	73,5
	A 3	2H+KT	50,0
	A 4	2H+KT	50,0
	A 5	3H+KT+S	65,0
	A 6	3H+KT+S	67,5
2. KERROS	A 7	2H+KT	46,0
	A 8	3H+KT+S	73,5
	A 9	2H+KT	50,0
	A 10	2H+KT	50,0
	A 11	3H+KT+S	65,0
	A 12	3H+KT+S	67,5
3. KERROS	A 13	2H+KT	46,0
	A 14	3H+KT+S	73,5
	A 15	2H+KT	50,0
	A 16	2H+KT	50,0
	A 17	3H+KT+S	65,0
	A 18	3H+KT+S	67,5
4. KERROS	A 19	2H+KT	46,0
	A 20	3H+KT+S	73,5
	A 21	2H+KT	50,0
	A 22	2H+KT	50,0
	A 23	3H+KT+S	65,0
	A 24	3H+KT+S	67,5
5. KERROS	A 25	2H+KT	46,0
	A 26	3H+KT+S	73,5
	A 27	2H+KT	50,0
	A 28	2H+KT	50,0
	A 29	3H+KT+S	65,0
	A 30	3H+KT+S	67,5

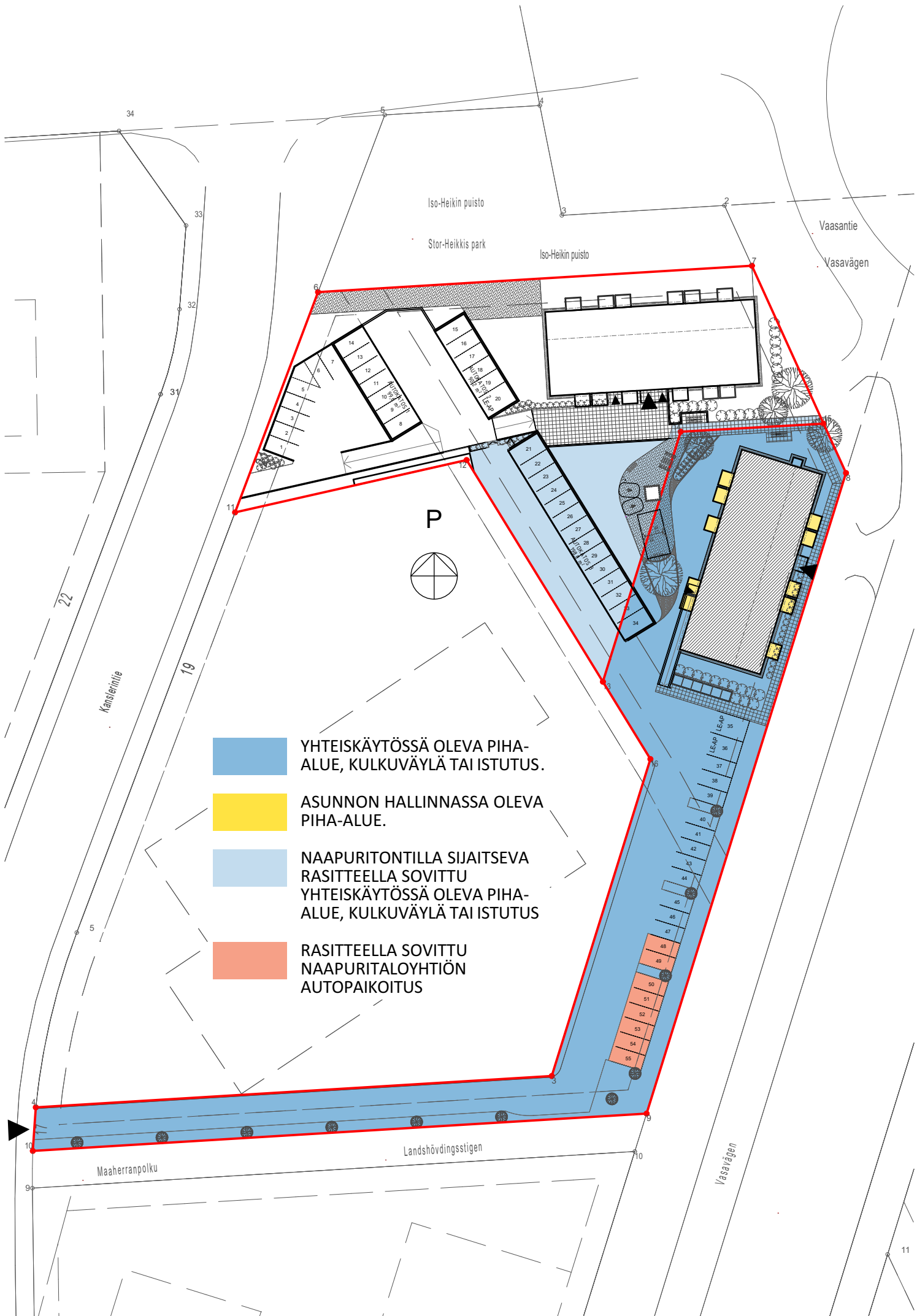
Yhteensä:

5kpl	2H+KT	46,0 m ²
5kpl	2H+KT	50,0 m ²
5kpl	2H+KT	50,0 m ²
5kpl	3H+KT+S	65,0 m ²
5kpl	3H+KT+S	67,5 m ²
5kpl	3H+KT+S	73,5 m ²

Sijaintikartta



Lähde: OpenStreetmap.org



Iso-Heikin puisto

Stor-Heikkis park

Iso-Heikin puisto

Vaasantie

Vasavägen

Kansterintie

19

22

P

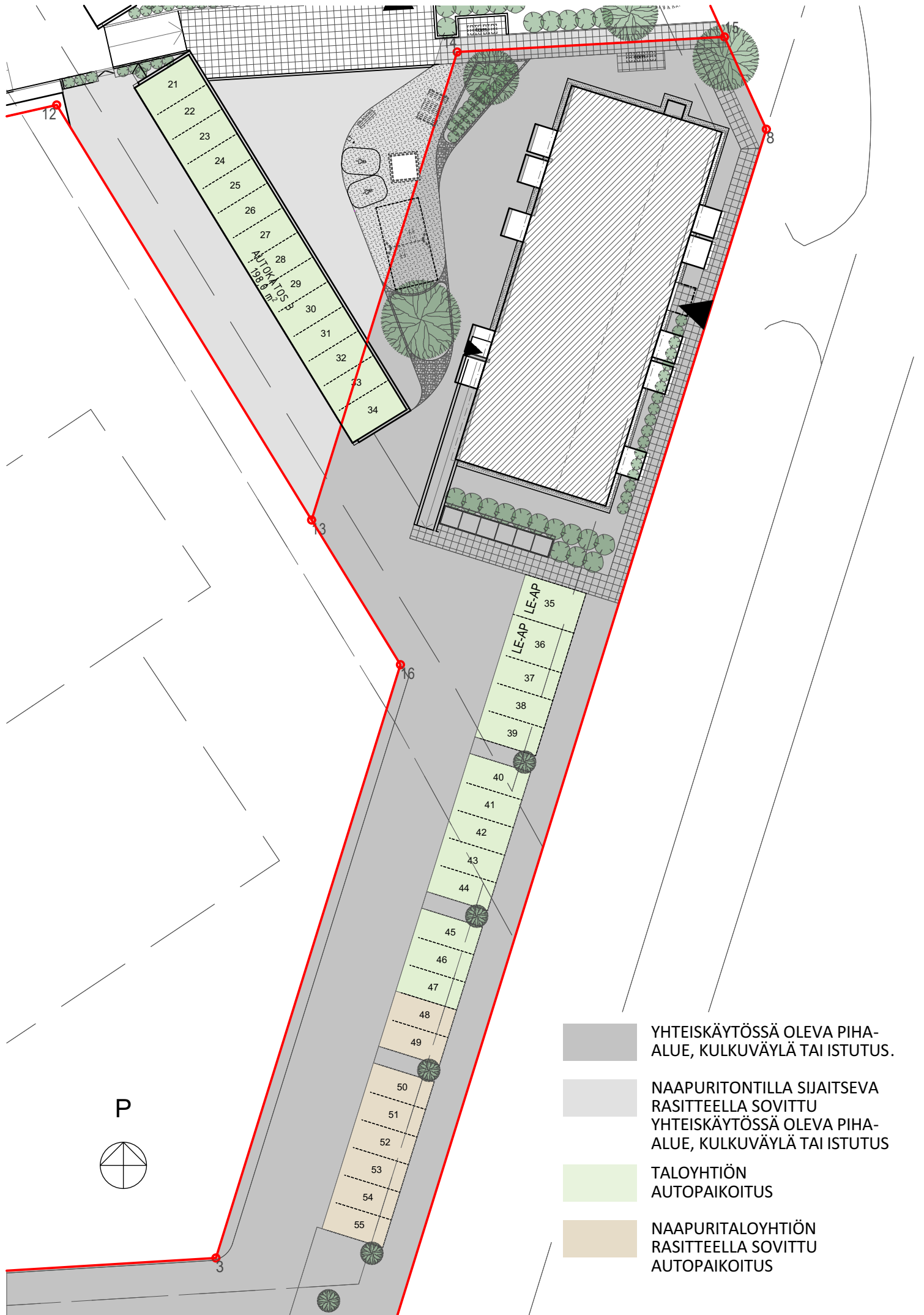


- YHTEISKÄYTÖSSÄ OLEVA PIHA-ALUE, KULKUVÄYLÄ TAI ISTUTUS.
- ASUNNON HALLINNASSA OLEVA PIHA-ALUE.
- NAAPURITONTILLA SIJAITSEVA RASITTEELLA SOVITTU YHTEISKÄYTÖSSÄ OLEVA PIHA-ALUE, KULKUVÄYLÄ TAI ISTUTUS
- RASITTEELLA SOVITTU NAAPURITALOYHTIÖN AUTOPAIKOITUS

Maaherranpolku

Landshövdingssstigen

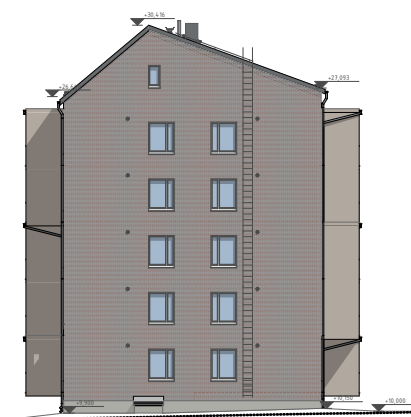
Vasavägen



- YHTEISKÄYTÖSSÄ OLEVA PIHA-ALUE, KULKUVÄYLÄ TAI ISTUTUS.
- NAAPURITONTILLA SIJAITSEVA RASITTEELLA SOVITTU YHTEISKÄYTÖSSÄ OLEVA PIHA-ALUE, KULKUVÄYLÄ TAI ISTUTUS
- TALOYHTIÖN AUTOPAIKOITUS
- NAAPURITALOYHTIÖN RASITTEELLA SOVITTU AUTOPAIKOITUS



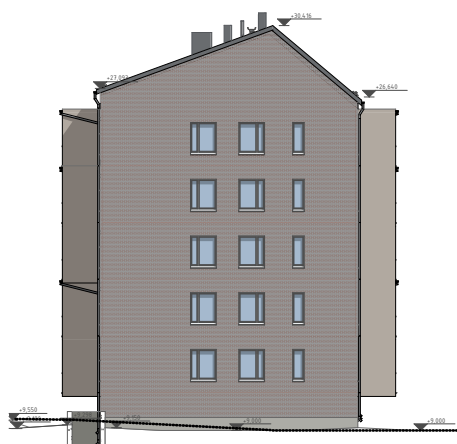
JULKISIVU LÄNTEEN



JULKISIVU POHJOISEEN







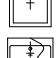
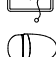


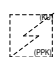
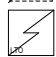


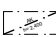

JULKISIVU ITÄÄN



JULKISIVU ETELÄÄN

PIIRUSTUSMERKINNÄT

SYMBOLIT:

	Jääkaappipakastin
	Liesi, uuni ja liesituuletin
	Astianpesukoneen tilavaraus
	Mikroaaltouunin tilavaraus
	Keittiöallas
	Wc:n käsienpesuallas ja bideesuihku
	WC-istuim
	Suihkuseinä, suihku ja lattiakaivo
	Saunan kiuas
	Pyykinpesukoneen ja kuivausrummun tilavaraus
	Lämmöntalteenottolaite
	Jakotukki, lattialämmityksen jakokeskus
	Sähköryhmäkeskus
	Alaslaskettu katto tai kotelo

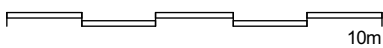
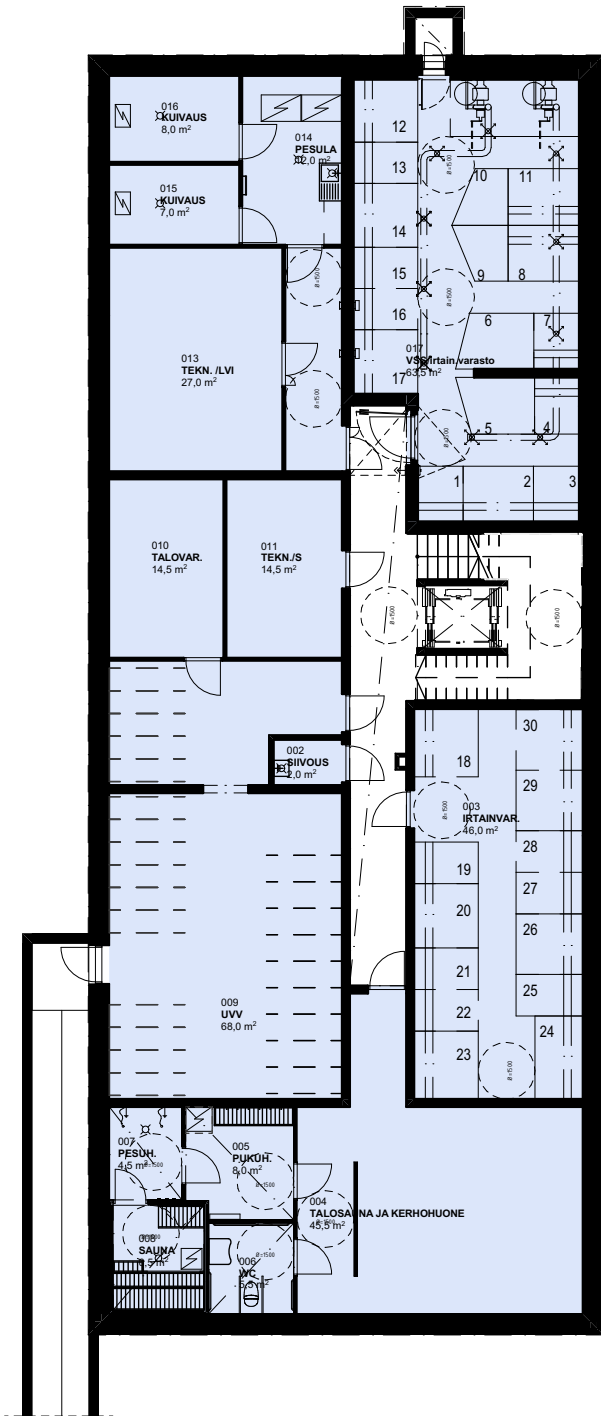
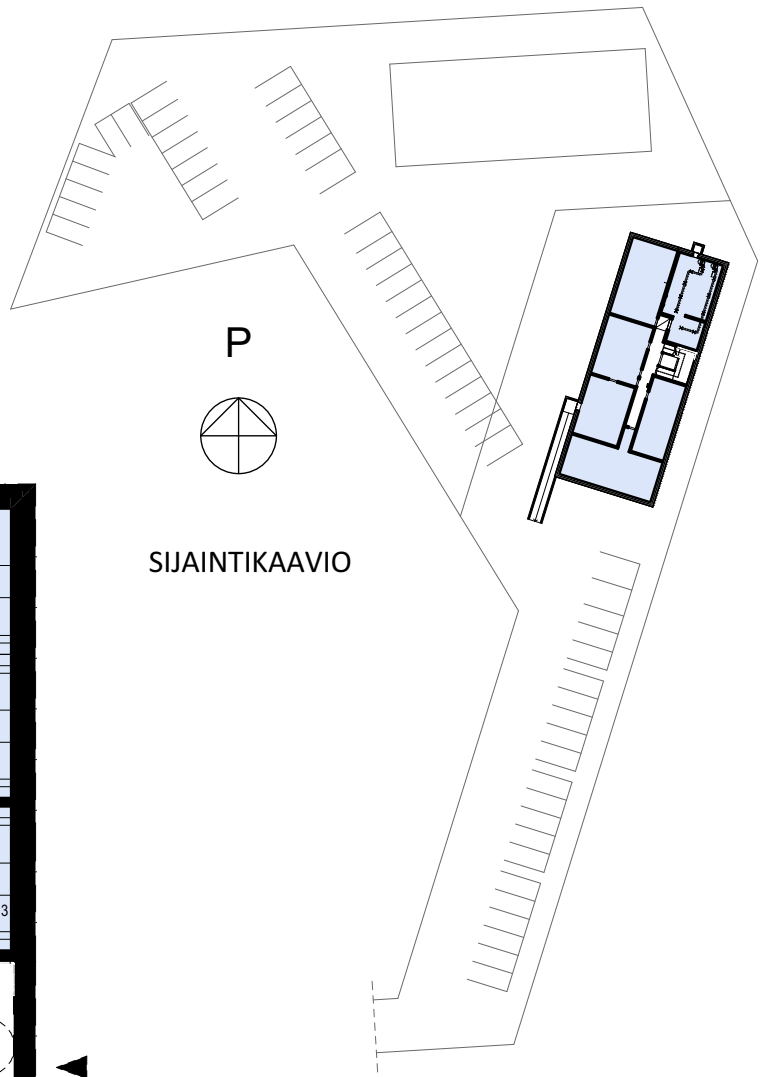
LYHENTEET:

ET	Eteinen
KT	Keittotila
OH	Olohuone
MH	Makuuhuone
VH	Vaatehuone
PH	Pesuhuone
S	Sauna

TA-Asumisoikeus Oy Kanslerintie 17, Turku

KERROSPOHJA 1:200

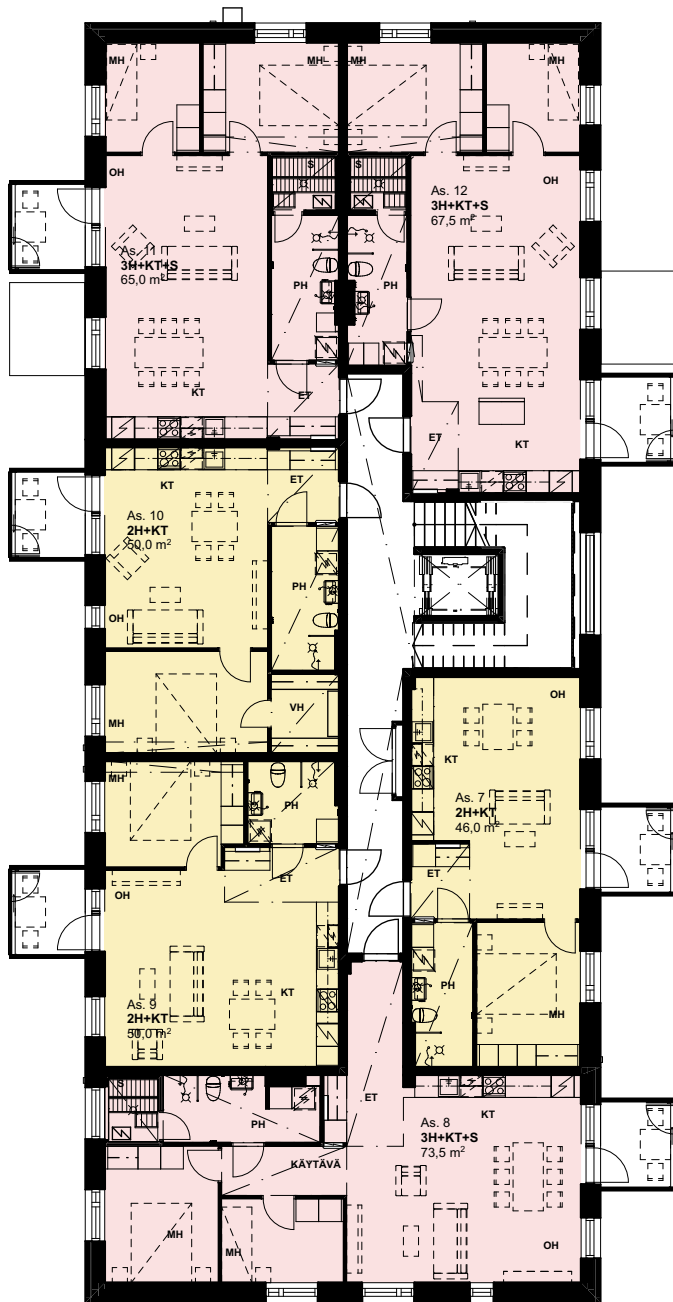
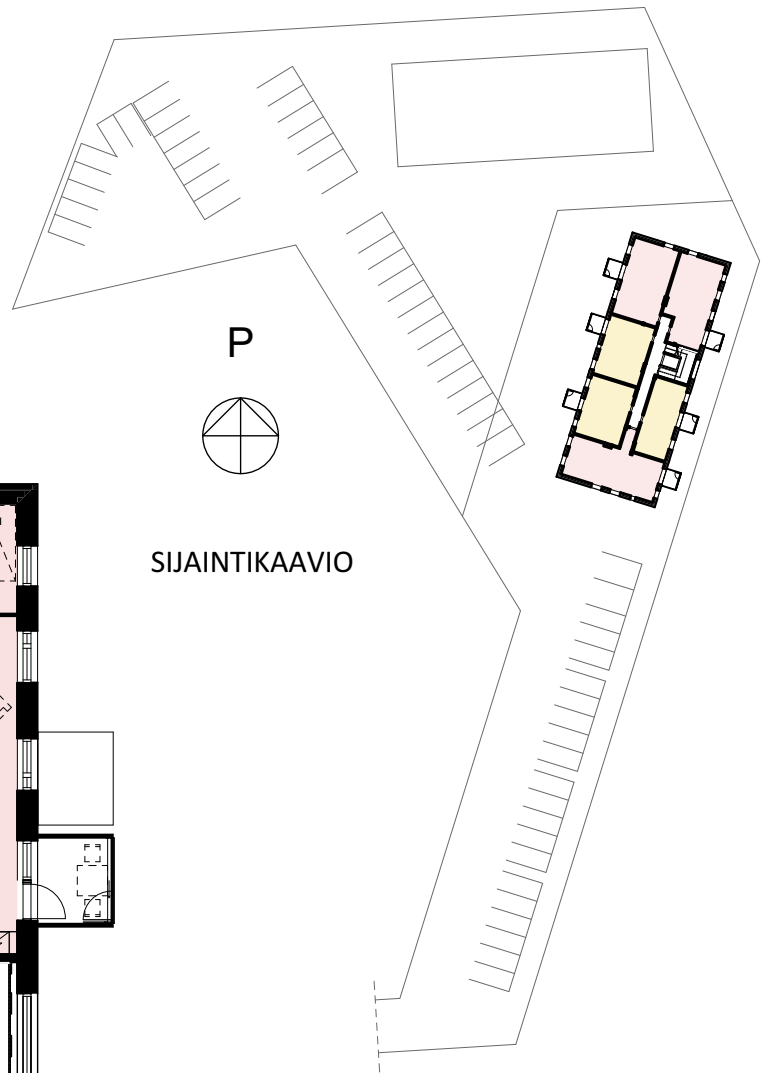
KERROSPOHJA 0. krs



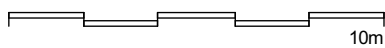
TA-Asumisoikeus Oy Kanslerintie 17, Turku

KERROSPOHJA 1:200

KERROSPOHJA 2. krs



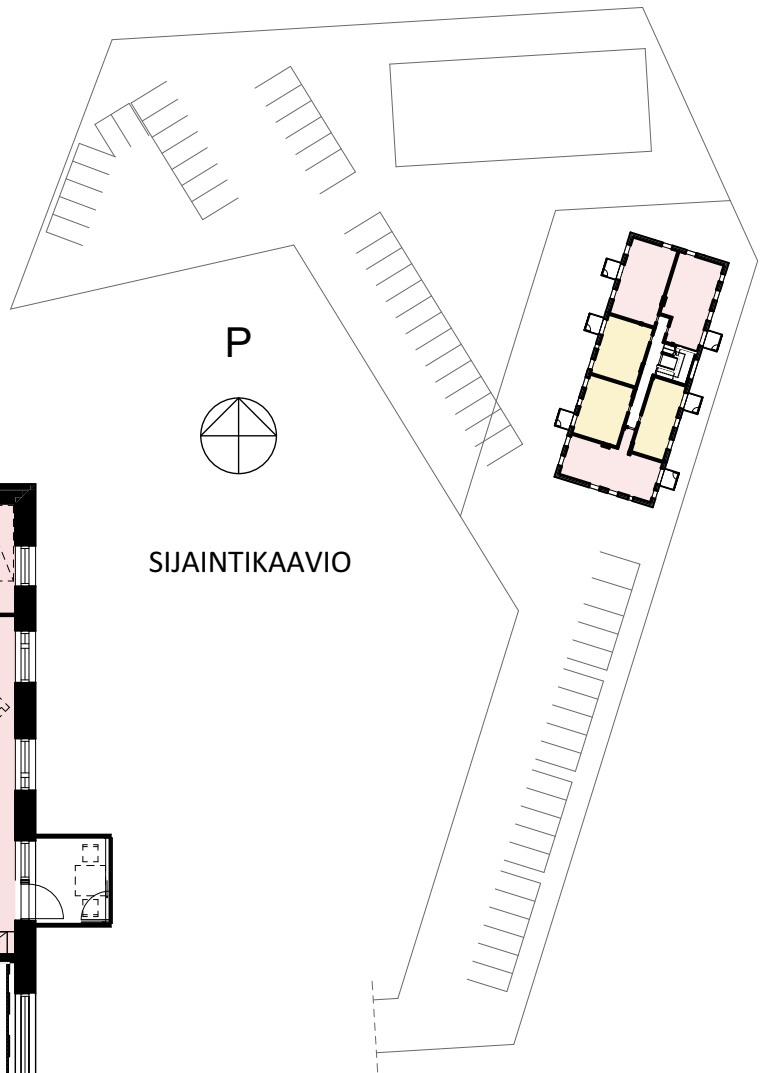
POHJAPIIRROS 1:200



TA-Asumisoikeus Oy Kanslerintie 17, Turku

KERROSPOHJA 1:200

KERROSPOHJA 3. krs



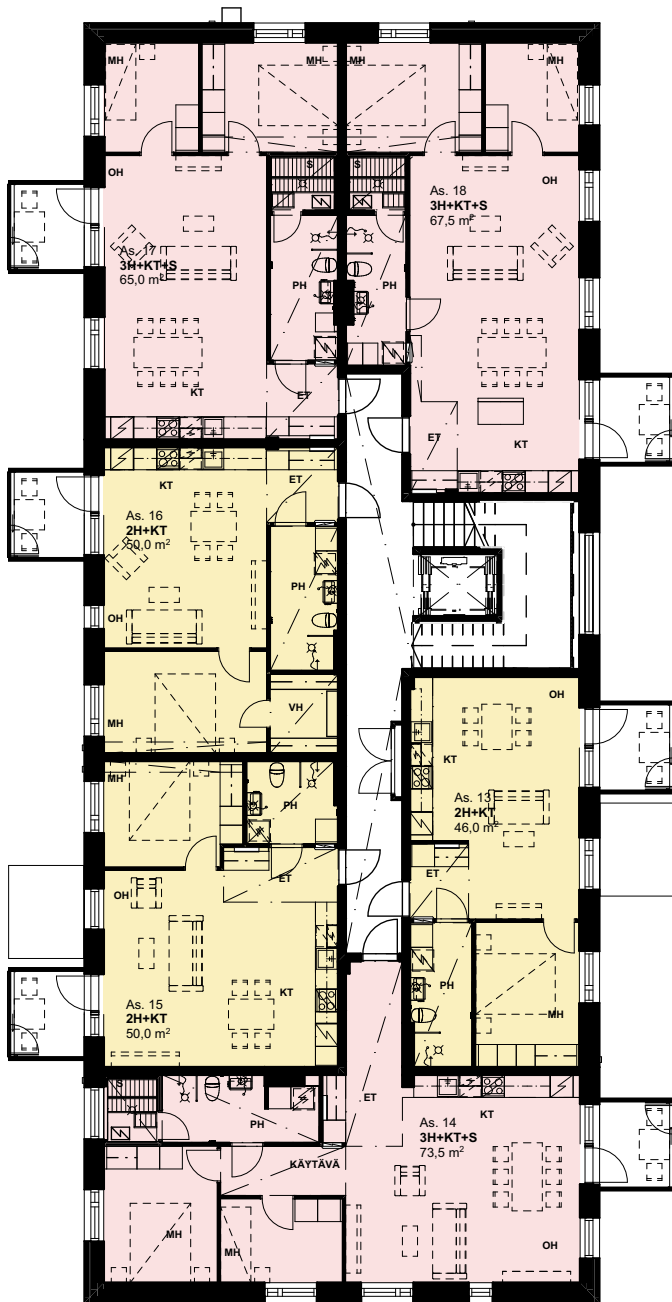
SIJAINTIKAAVIO



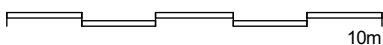
2h

3h

YHTEIS-
TILAT



POHJAPIIRROS 1:200



10m

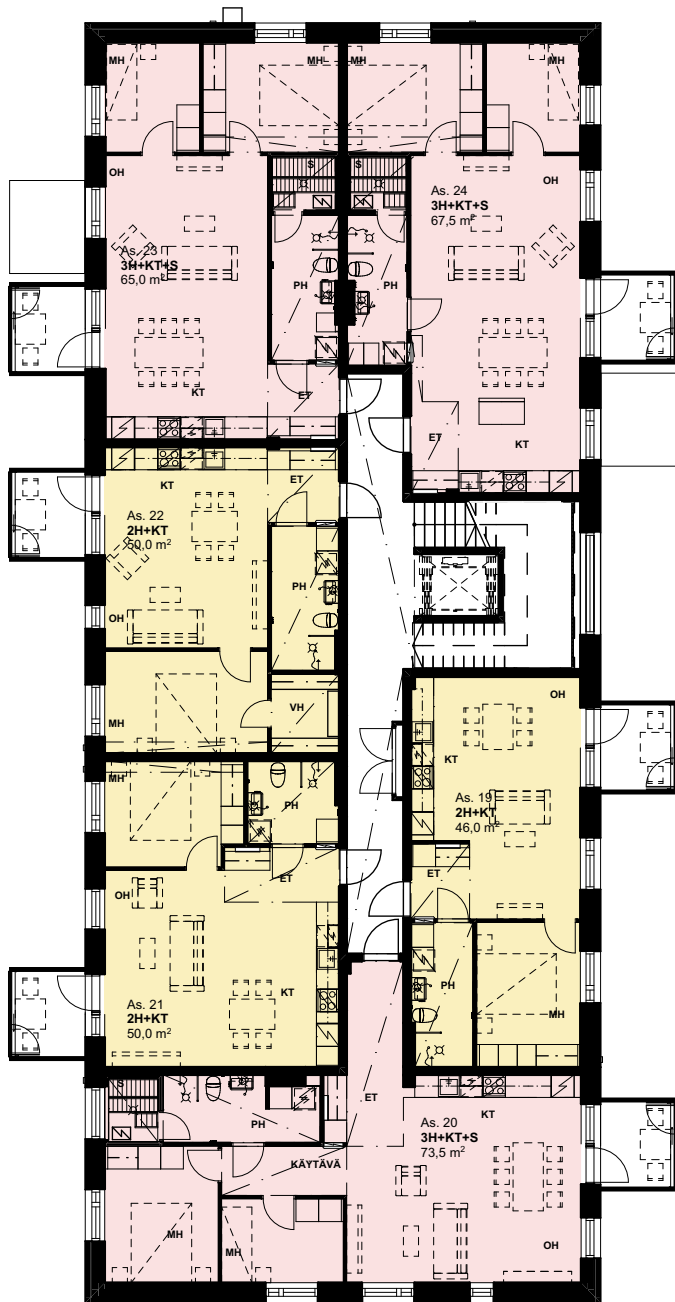
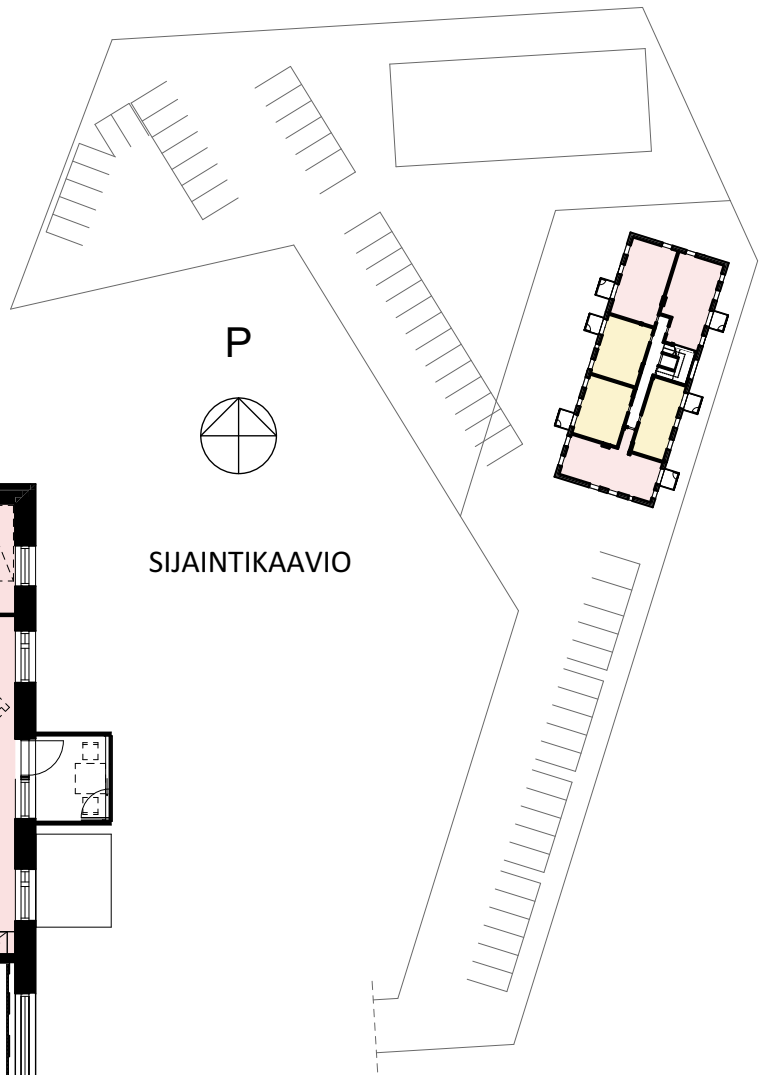
P



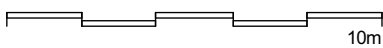
TA-Asumisoikeus Oy Kanslerintie 17, Turku

KERROSPOHJA 1:200

KERROSPOHJA 4. krs



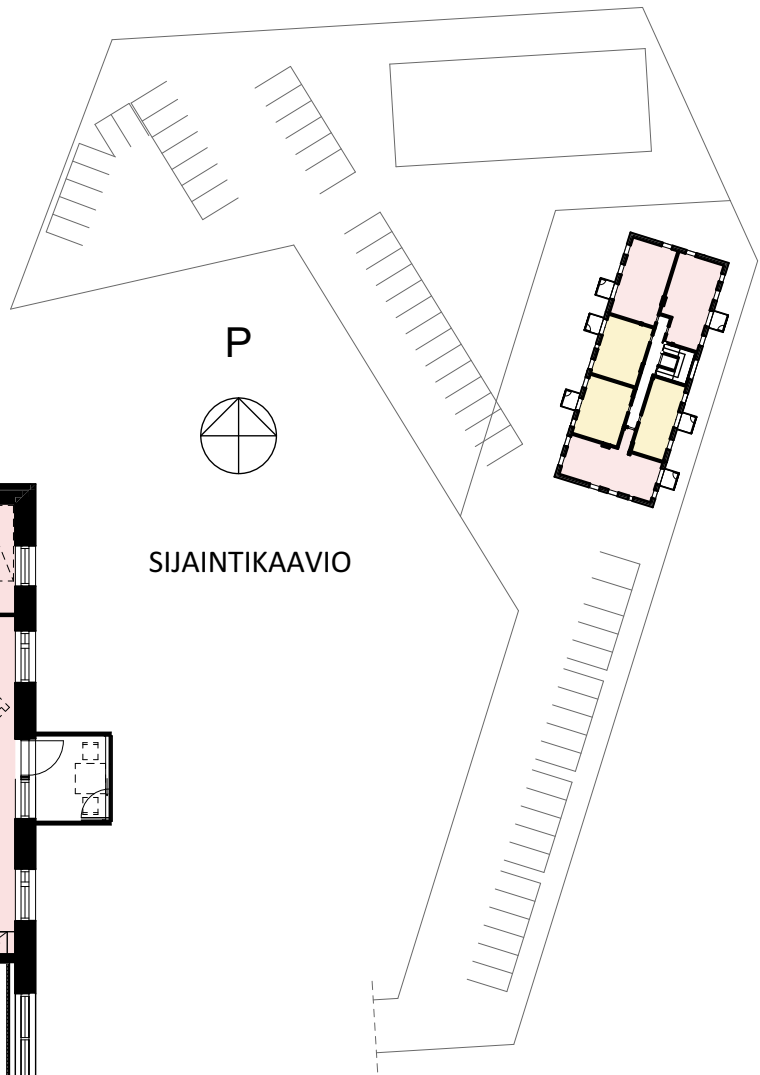
POHJAPIIRROS 1:200



TA-Asumisoikeus Oy Kanslerintie 17, Turku

KERROSPOHJA 1:200

KERROSPOHJA 5. krs



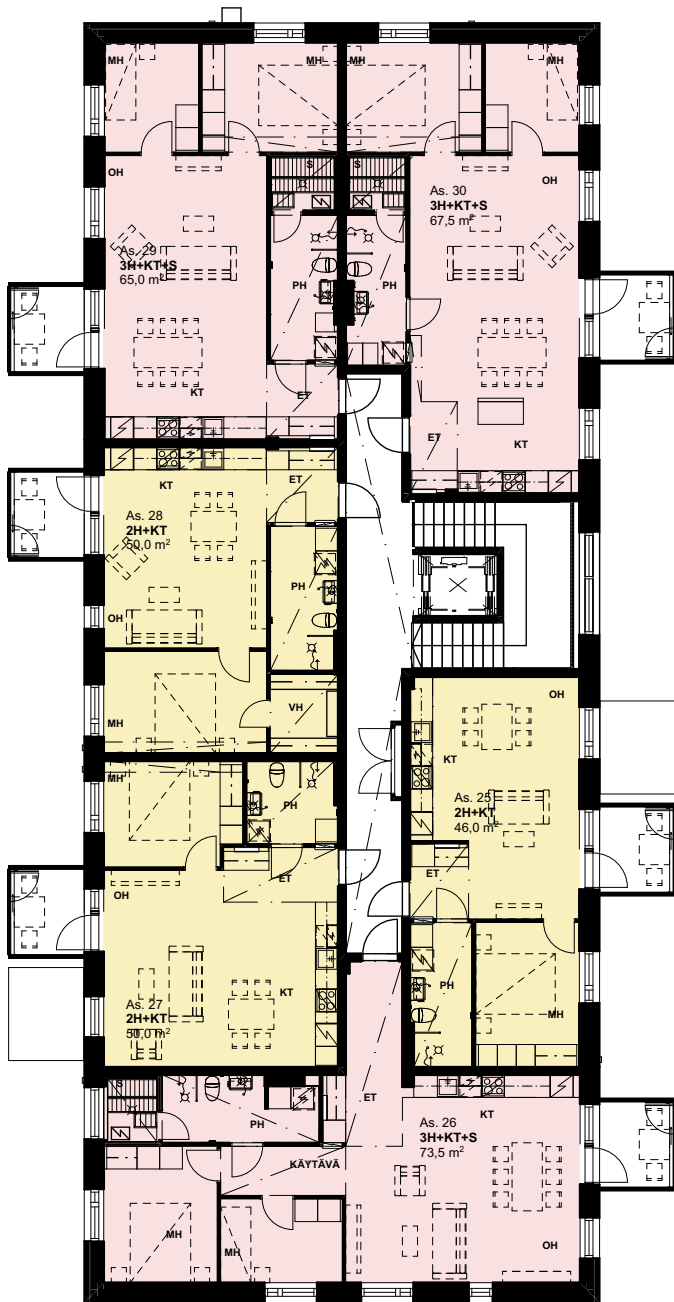
SIJAINTIKAAVIO



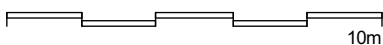
2h

3h

YHTEIS-
TILAT



POHJAPIIRROS 1:200



10m

P

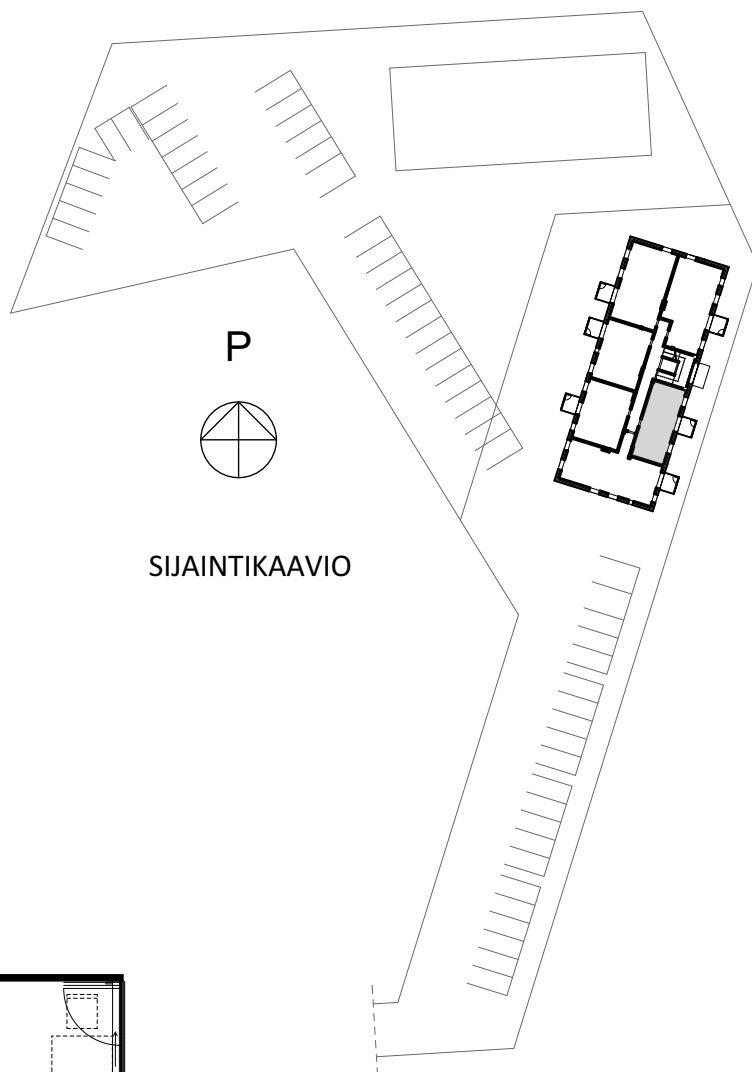


TA-Asumisoikeus Oy Kanslerintie 17, Turku

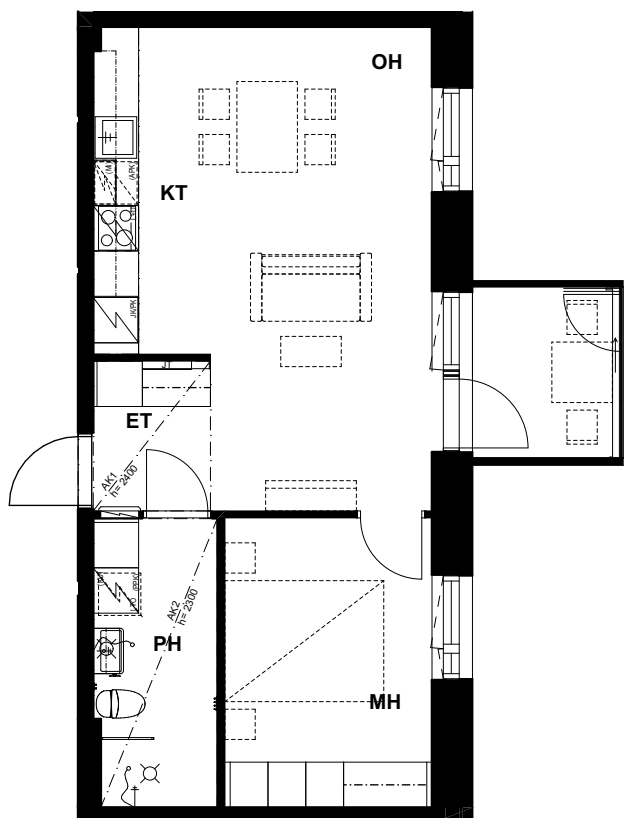
HUONEISTOPOHJA 1:100
13.4.2021

2h+kt
46,0 m²

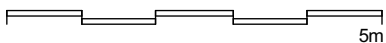
A 1 1. krs



SIJAINTIKAAVIO



POHJAPIIRROS 1:100



5m

P

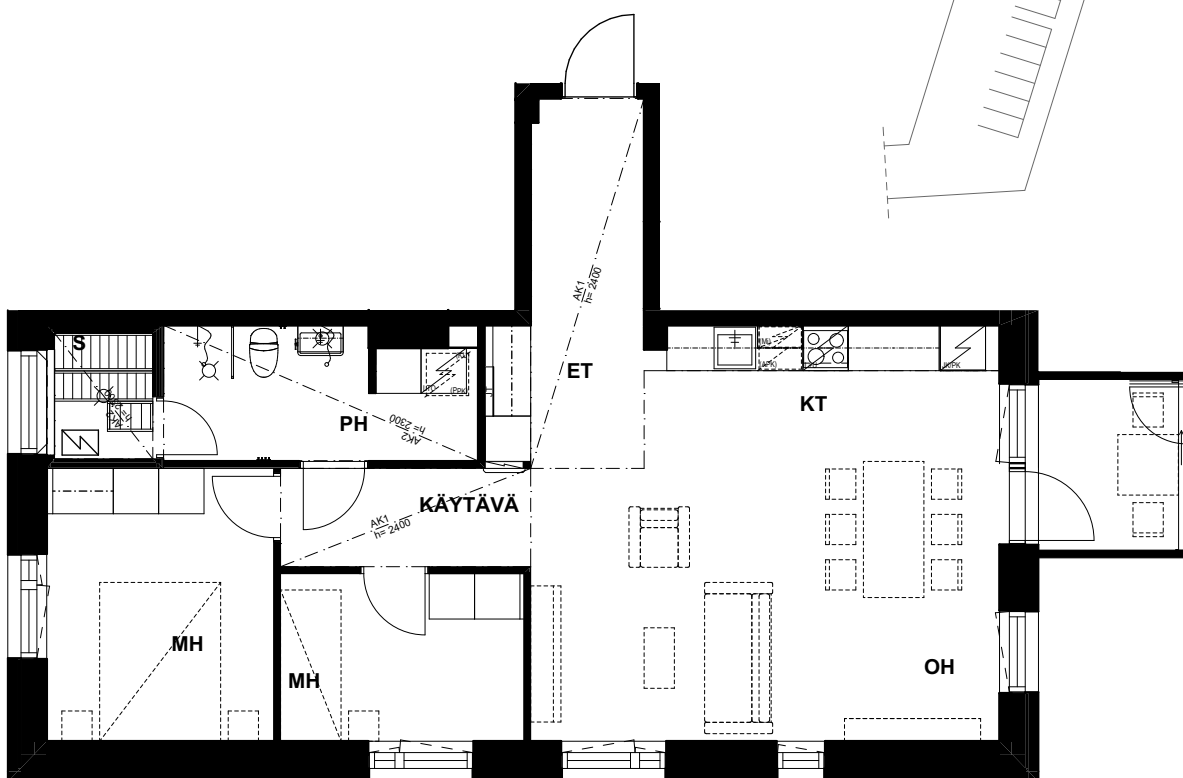
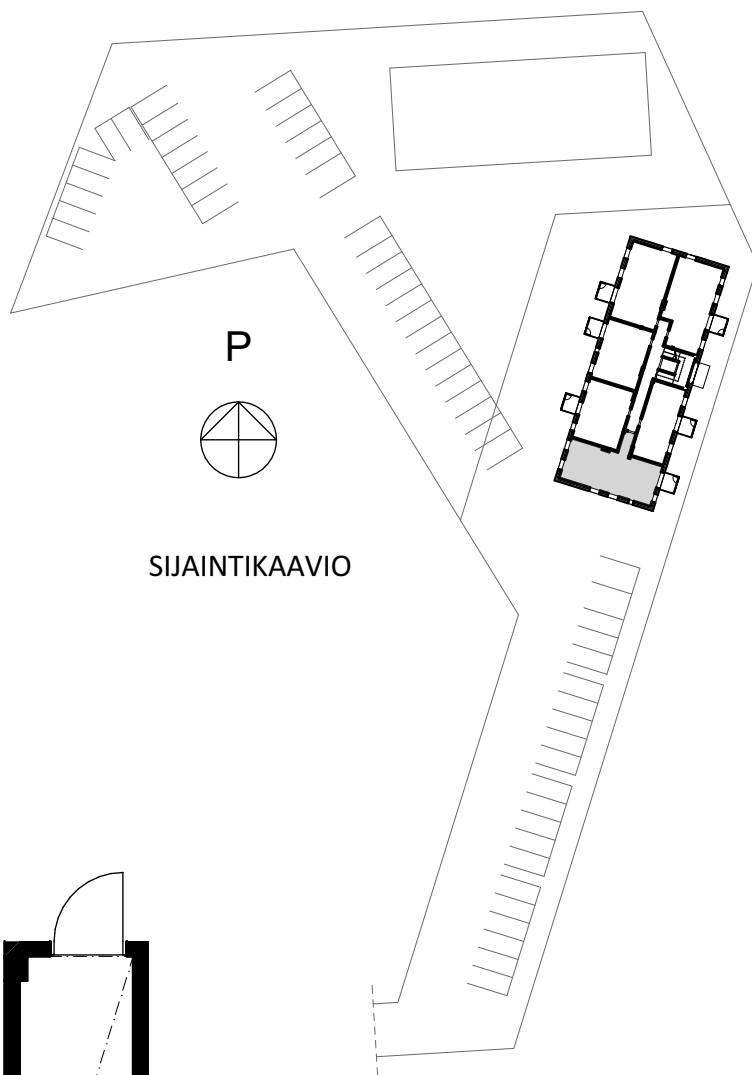


TA-Asumisoikeus Oy Kanslerintie 17, Turku

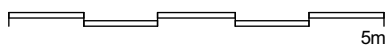
HUONEISTOPOHJA 1:100
13.4.2021

3h+kt+s
73,5 m²

A 2 1. krs



POHJAPIIRROS 1:100

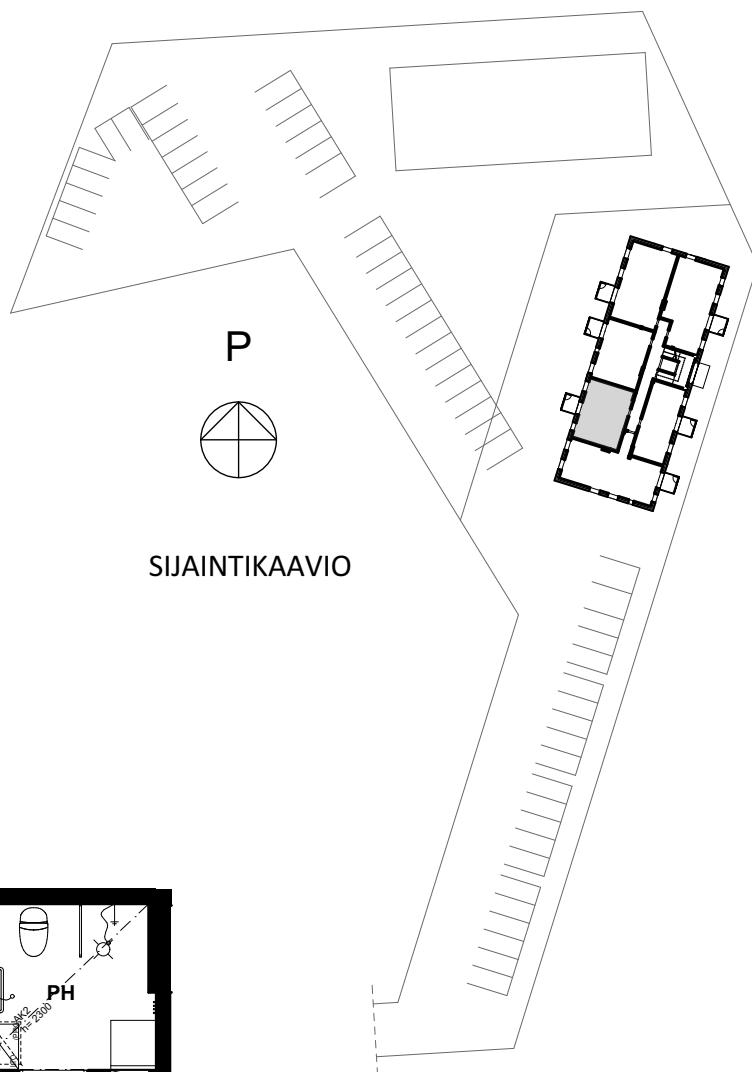


TA-Asumisoikeus Oy Kanslerintie 17, Turku

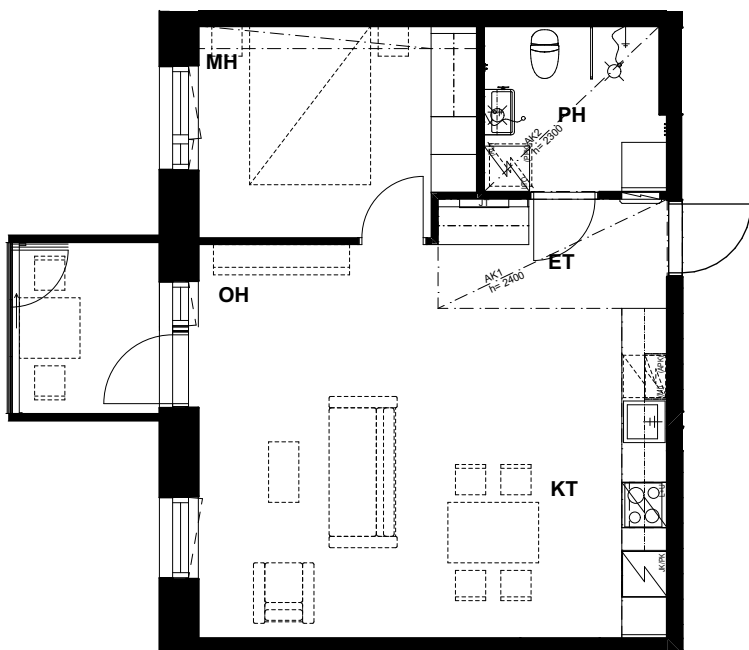
HUONEISTOPOHJA 1:100
13.4.2021

2h+kt
50,0 m²

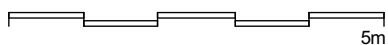
A 3 1. krs



SIJAINTIKAAVIO



POHJAPIIRROS 1:100

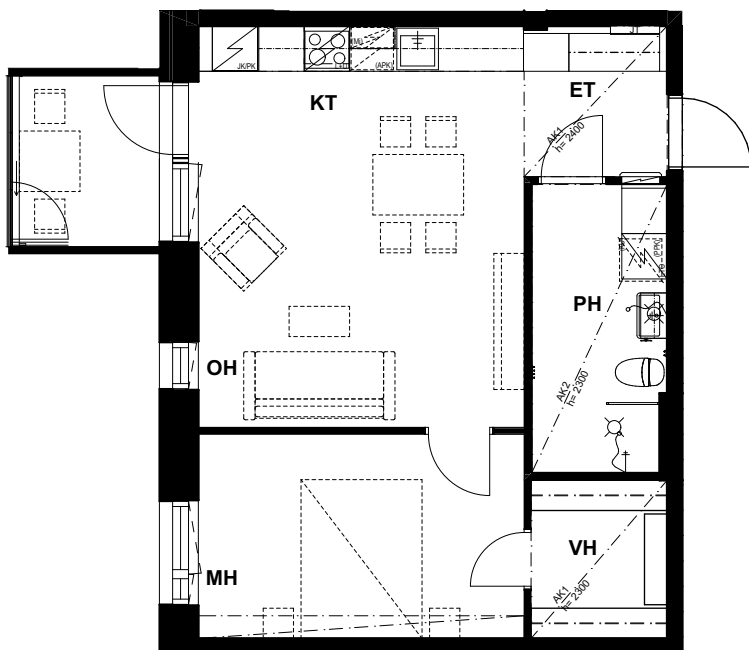
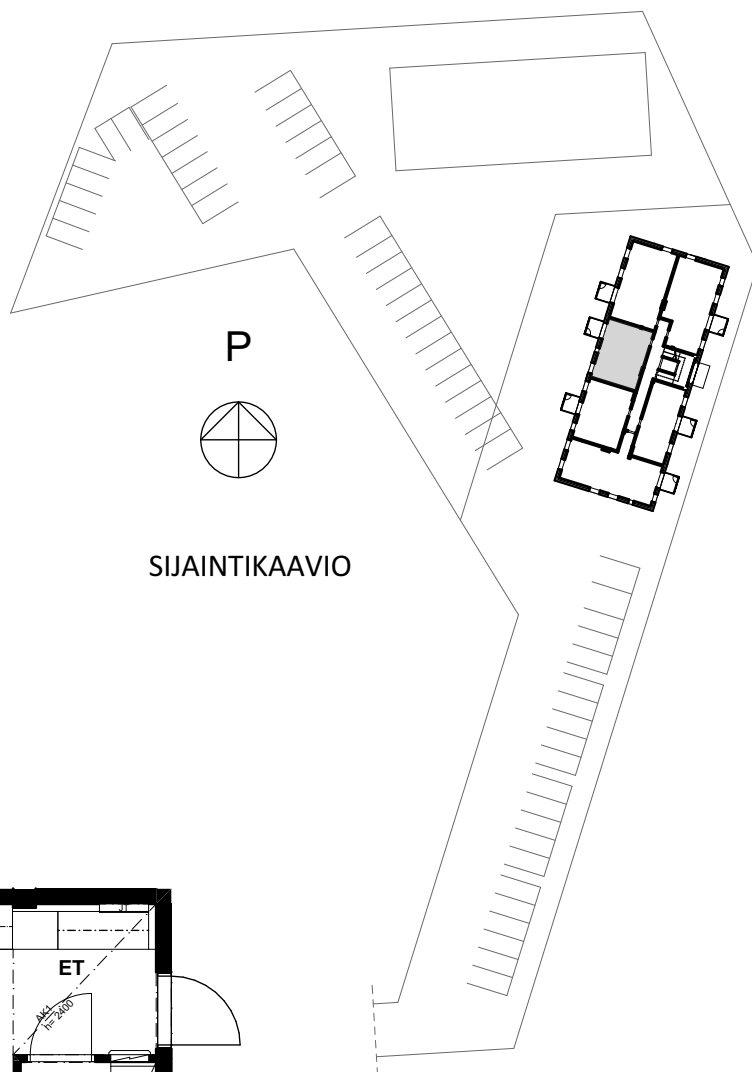


TA-Asumisoikeus Oy Kanslerintie 17, Turku

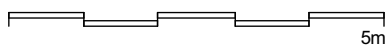
HUONEISTOPOHJA 1:100
13.4.2021

2h+kt
50,0 m²

A 4 1. krs



POHJAPIIRROS 1:100

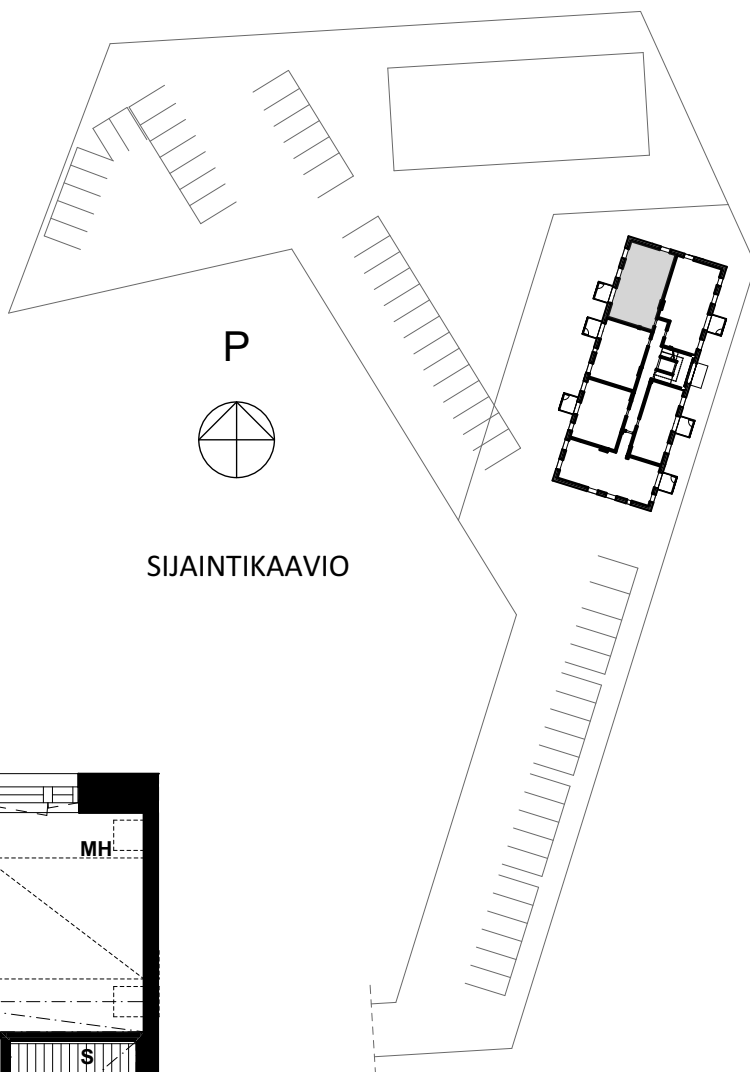


TA-Asumisoikeus Oy Kanslerintie 17, Turku

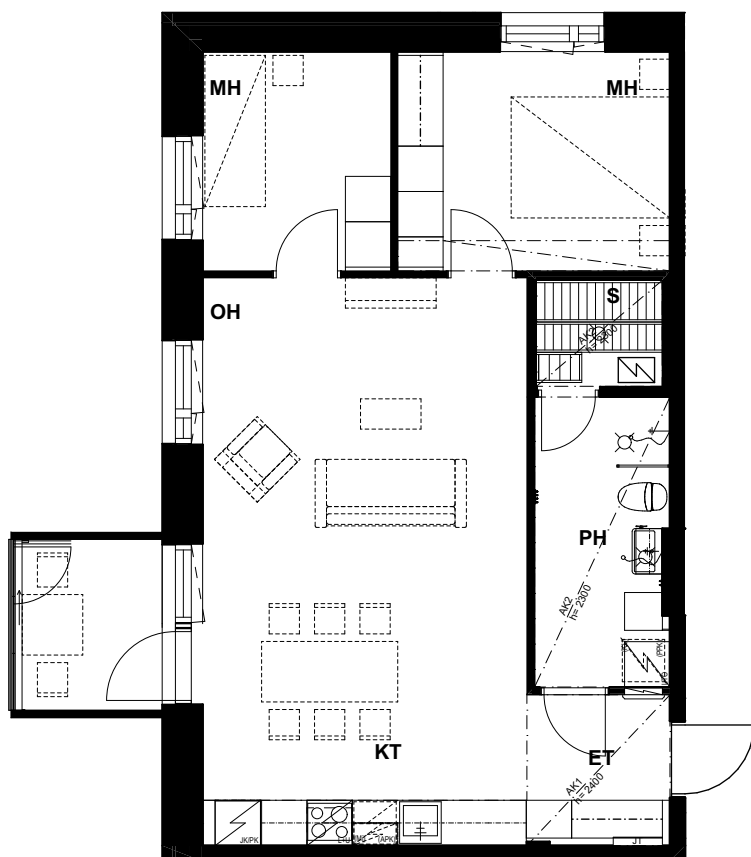
HUONEISTOPOHJA 1:100
13.4.2021

3h+kt+s
65,0 m²

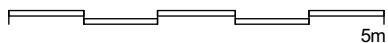
A 5 1. krs



SIJAINTIKAAVIO



POHJAPIIRROS 1:100



TA-Asumisoikeus Oy Kanslerintie 17, Turku

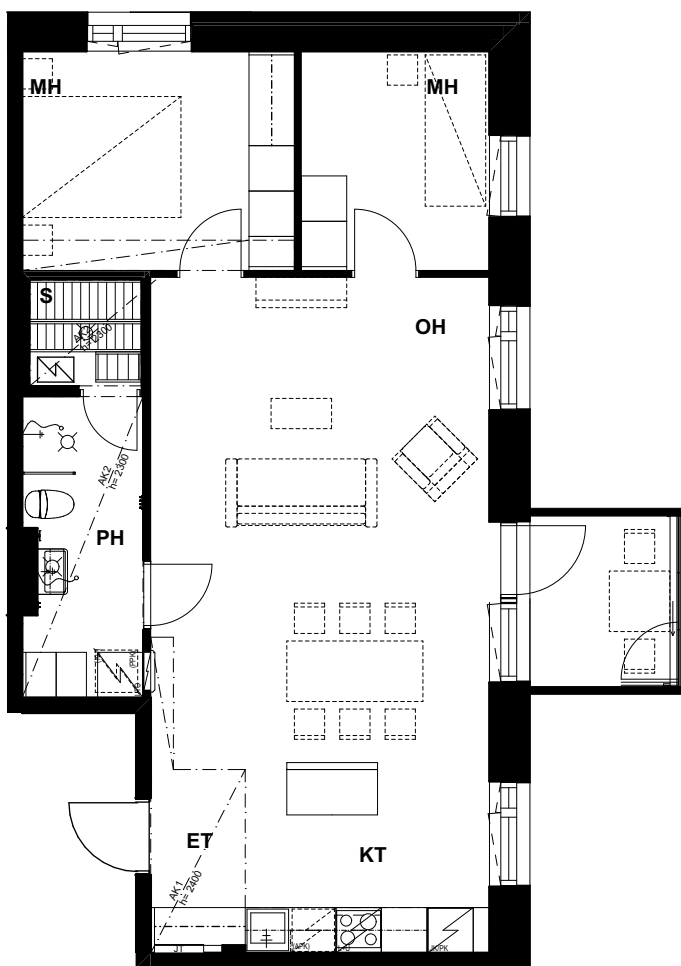
HUONEISTOPOHJA 1:100
13.4.2021

3h+kt+s
67,5 m²

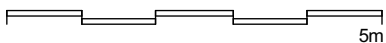
A 6 1. krs



SIJAINTIKAAVIO



POHJAPIIRROS 1:100

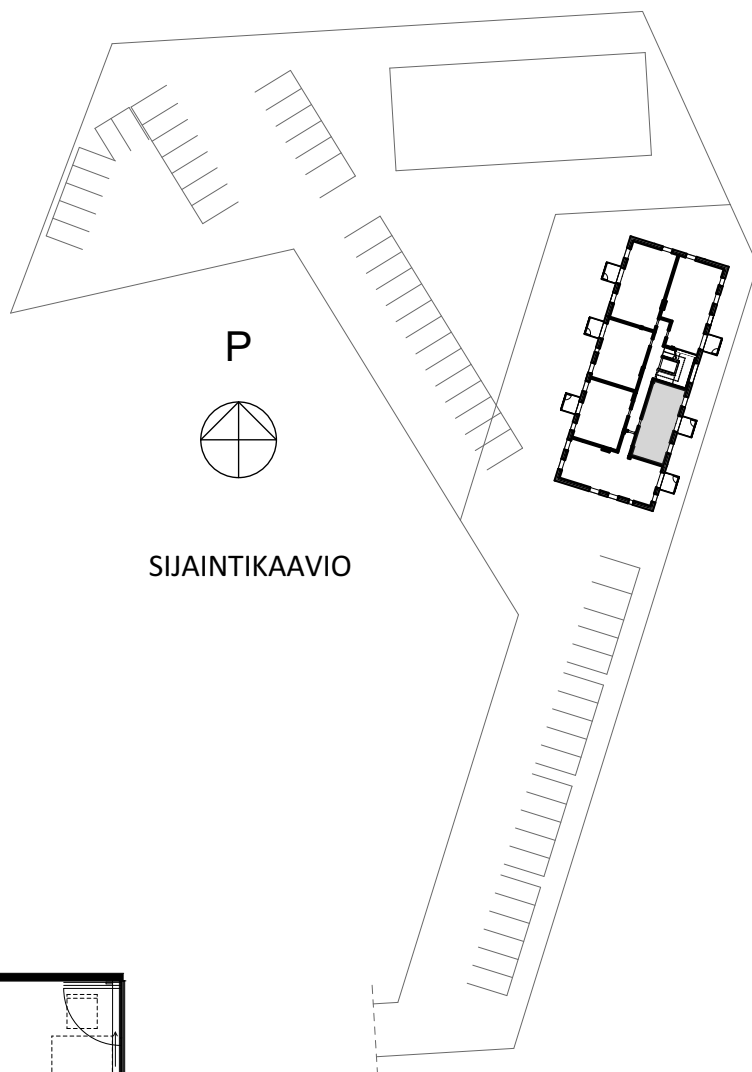


TA-Asumisoikeus Oy Kanslerintie 17, Turku

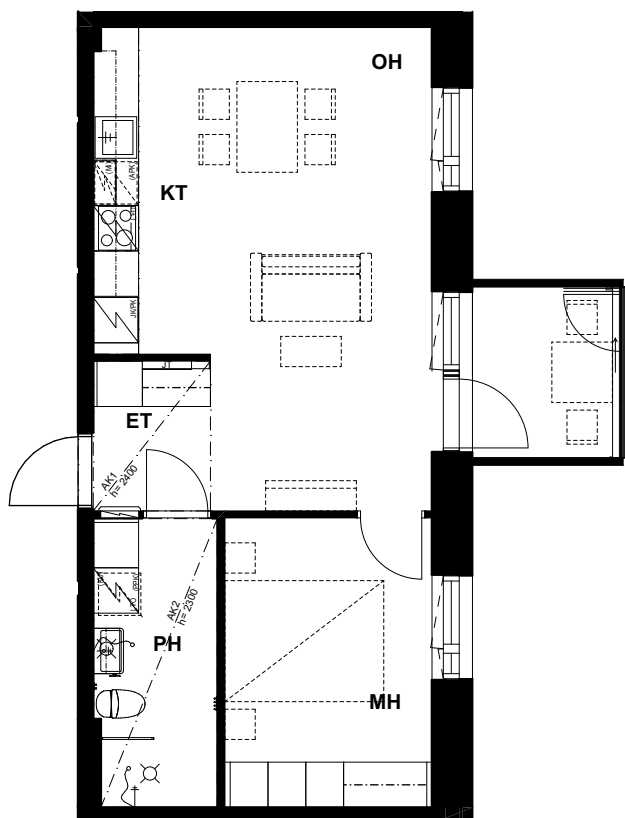
HUONEISTOPOHJA 1:100
13.4.2021

2h+kt
46,0 m²

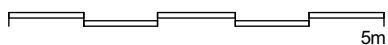
A 7 2. krs



SIJAINTIKAAVIO



POHJAPIIRROS 1:100

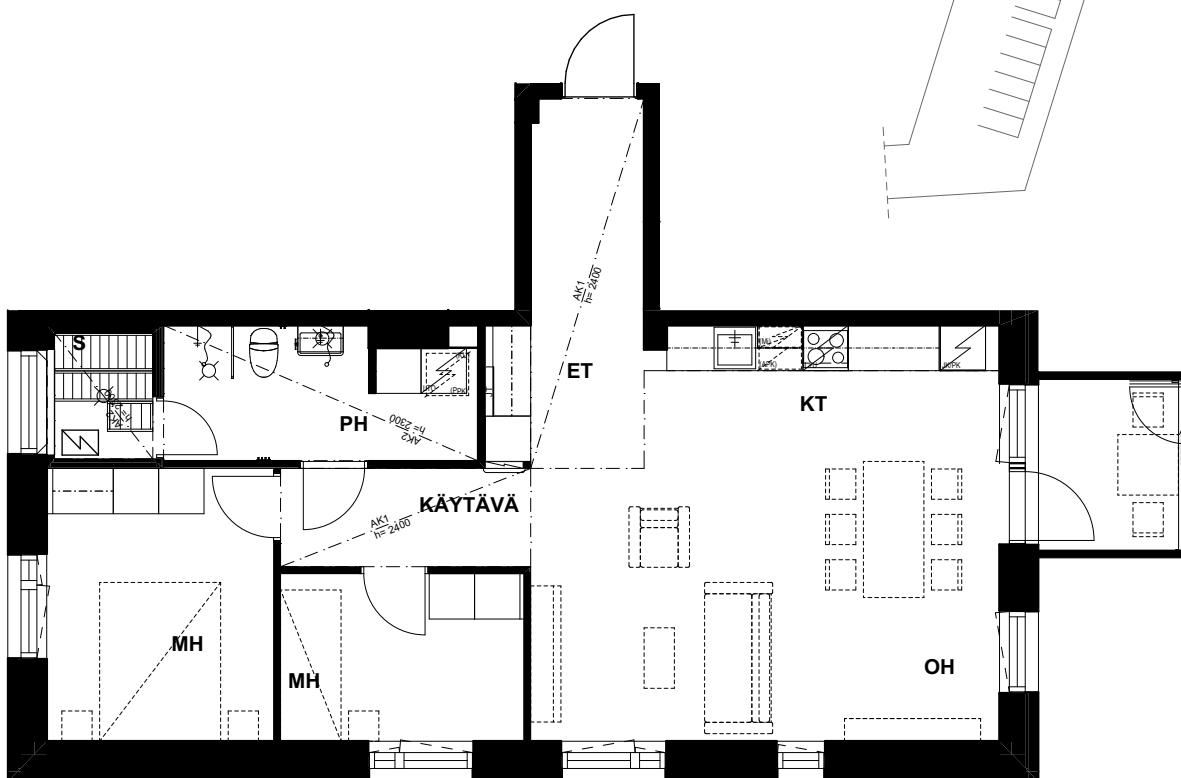
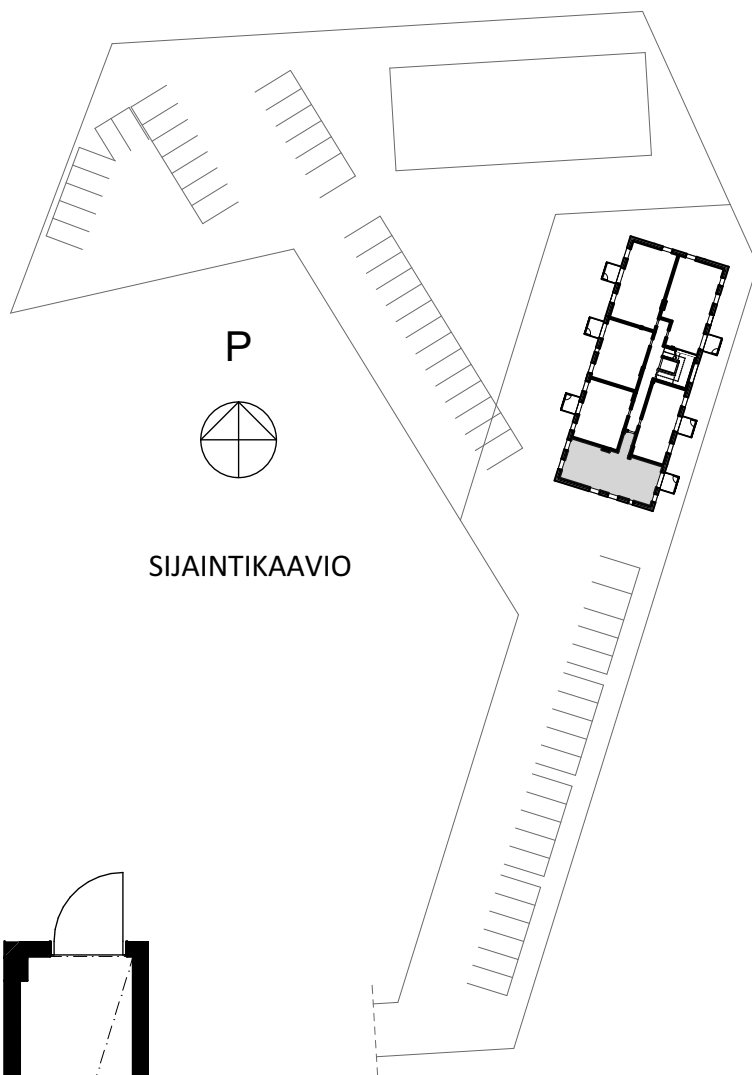


TA-Asumisoikeus Oy Kanslerintie 17, Turku

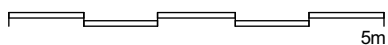
HUONEISTOPOHJA 1:100
13.4.2021

3h+kt+s
73,5 m²

A 8 2. krs



POHJAPIIRROS 1:100



P

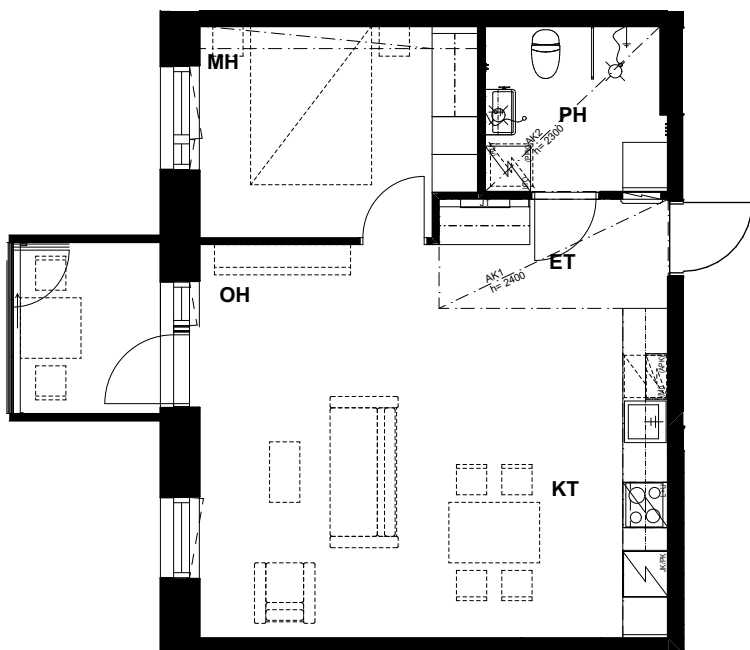
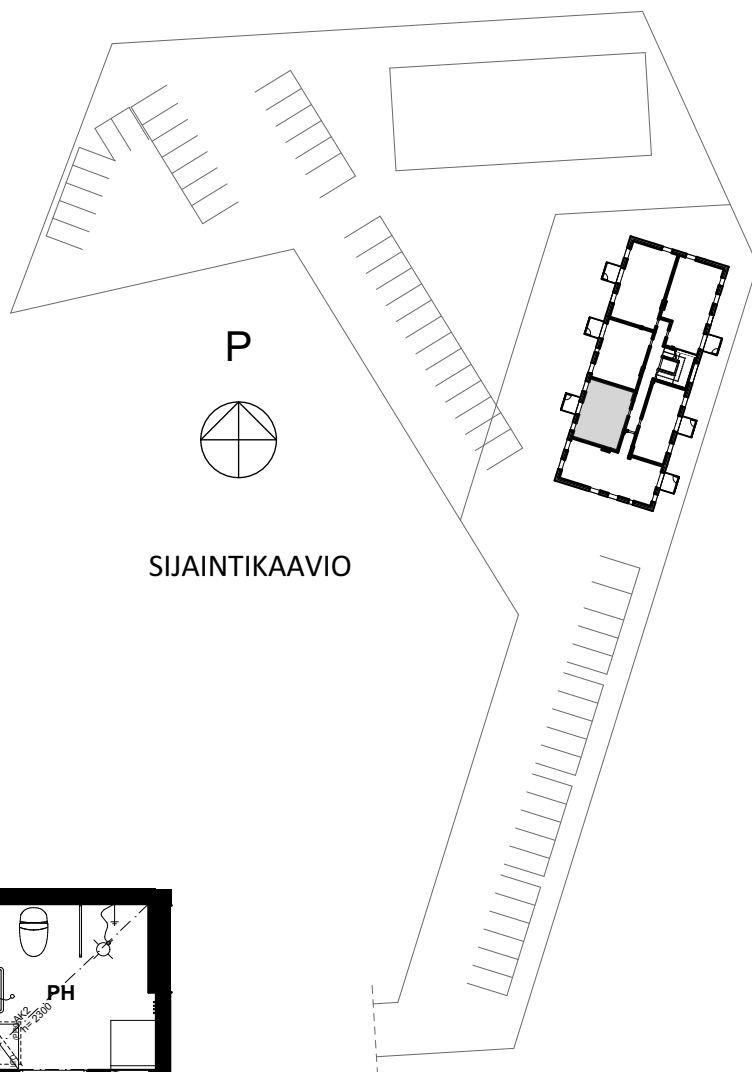


TA-Asumisoikeus Oy Kanslerintie 17, Turku

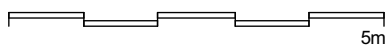
HUONEISTOPOHJA 1:100
13.4.2021

2h+kt
50,0 m²

A 9 2. krs



POHJAPIIRROS 1:100

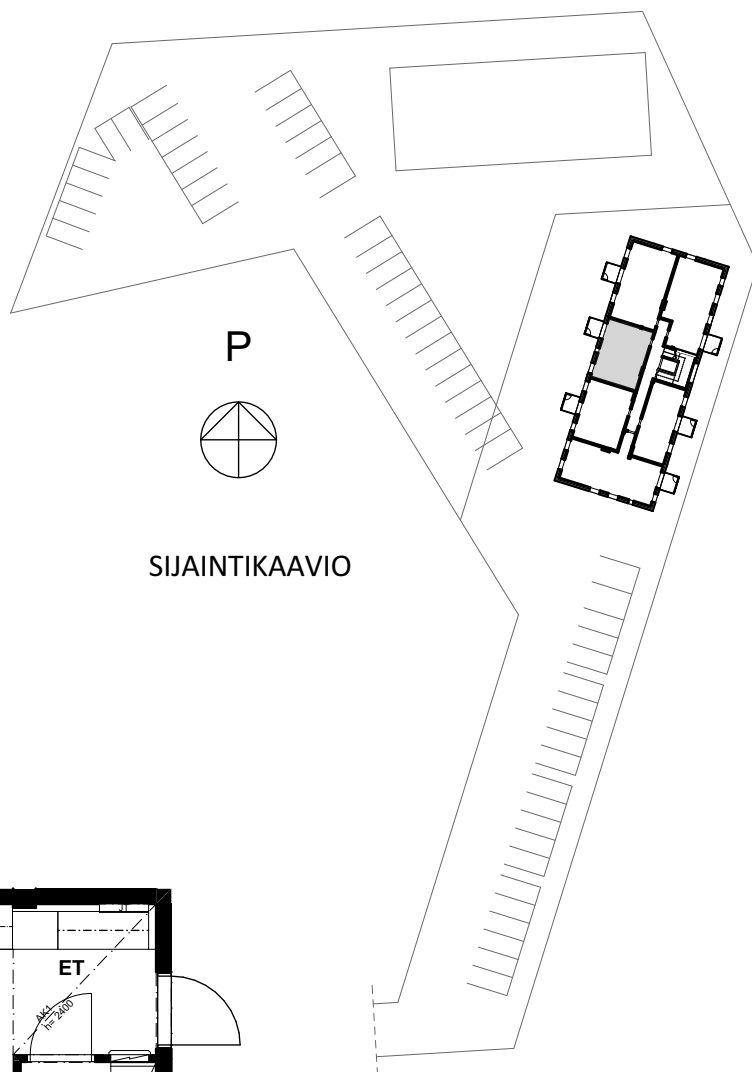


TA-Asumisoikeus Oy Kanslerintie 17, Turku

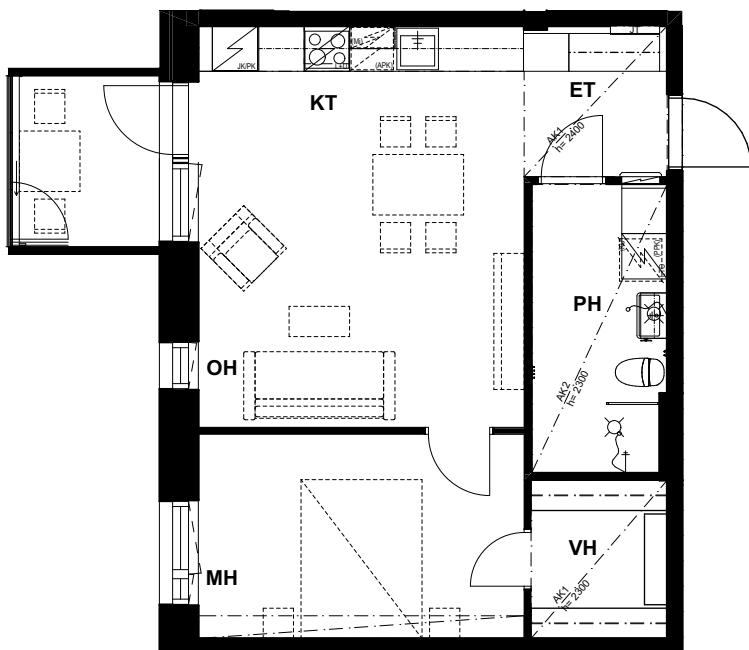
HUONEISTOPOHJA 1:100
13.4.2021

2h+kt
50,0 m²

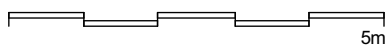
A 10 2. krs



SIJAINTIKAAVIO



POHJAPIIRROS 1:100

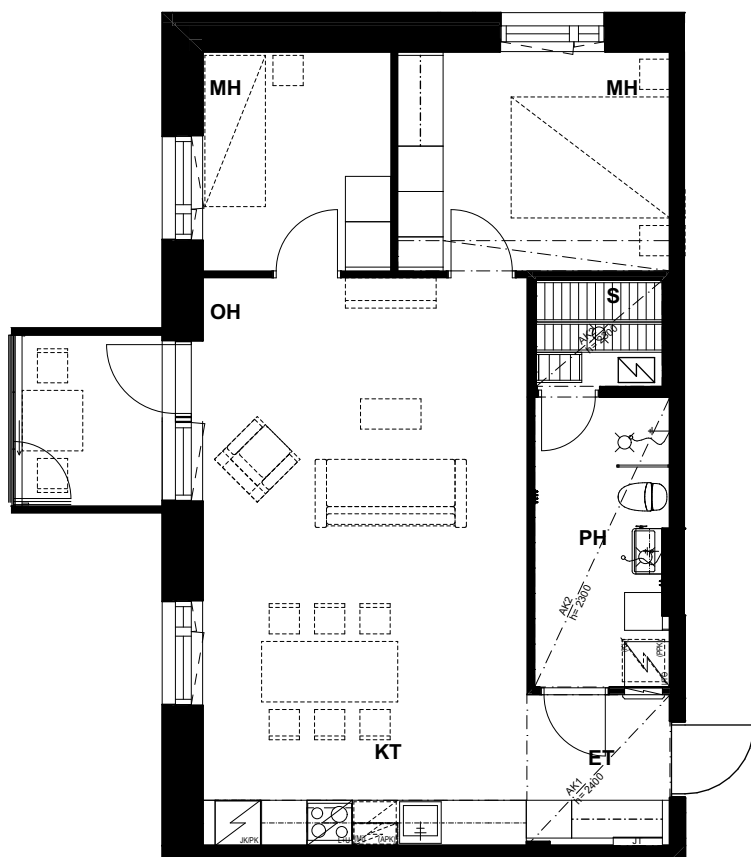
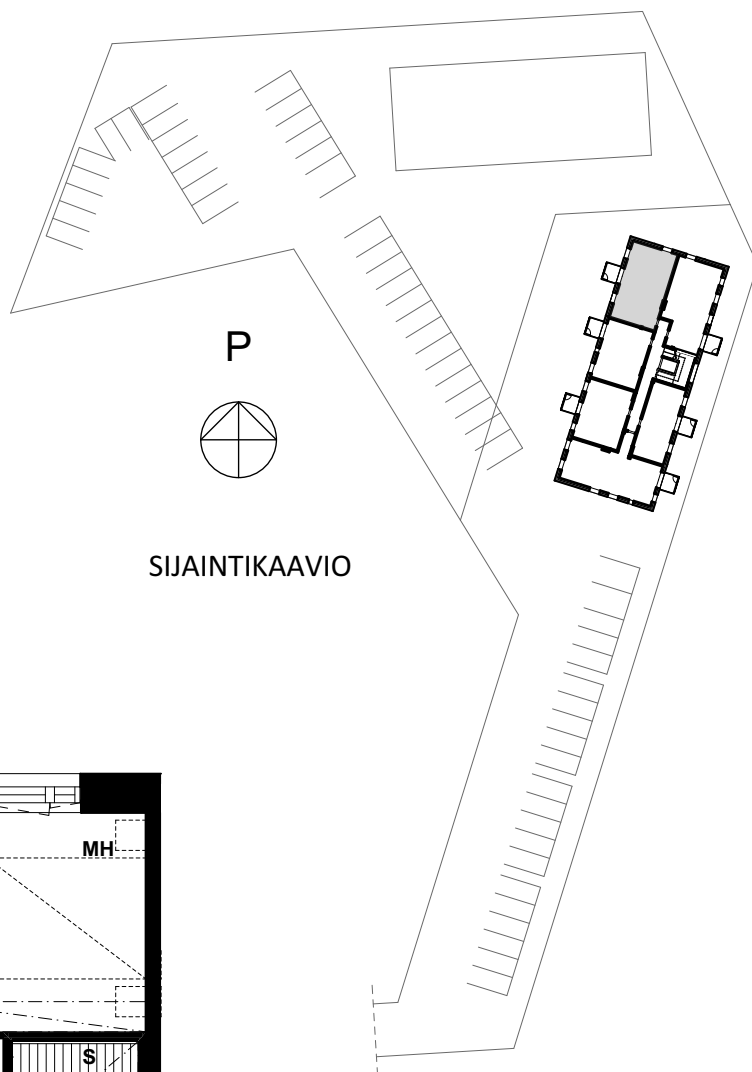


TA-Asumisoikeus Oy Kanslerintie 17, Turku

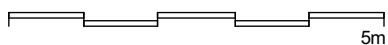
HUONEISTOPOHJA 1:100
13.4.2021

3h+kt+s
65,0 m²

A 11 2. krs



POHJAPIIRROS 1:100



TA-Asumisoikeus Oy Kanslerintie 17, Turku

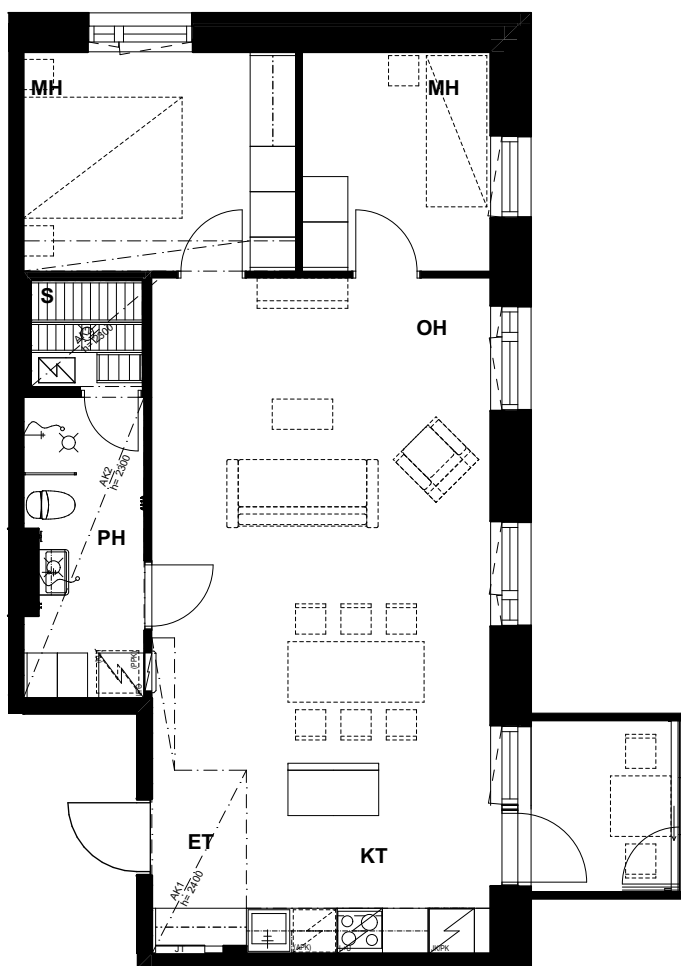
HUONEISTOPOHJA 1:100
13.4.2021

3h+kt+s
67,5 m²

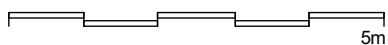
A 12 2. krs



SIJAINTIKAAVIO



POHJAPIIRROS 1:100

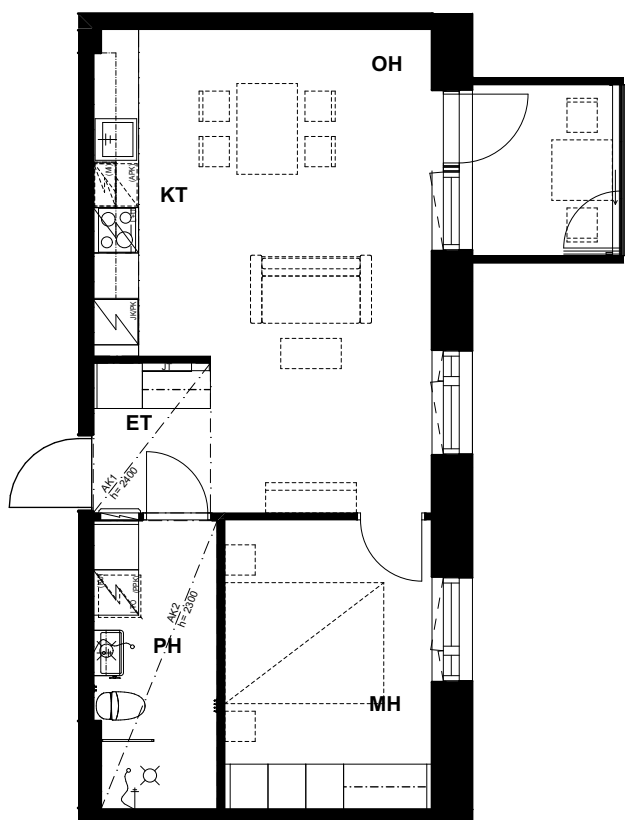


TA-Asumisoikeus Oy Kanslerintie 17, Turku

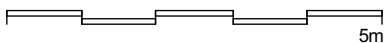
HUONEISTOPOHJA 1:100
13.4.2021

2h+kt
46,0 m²

A 13 3. krs



POHJAPIIRROS 1:100



5m

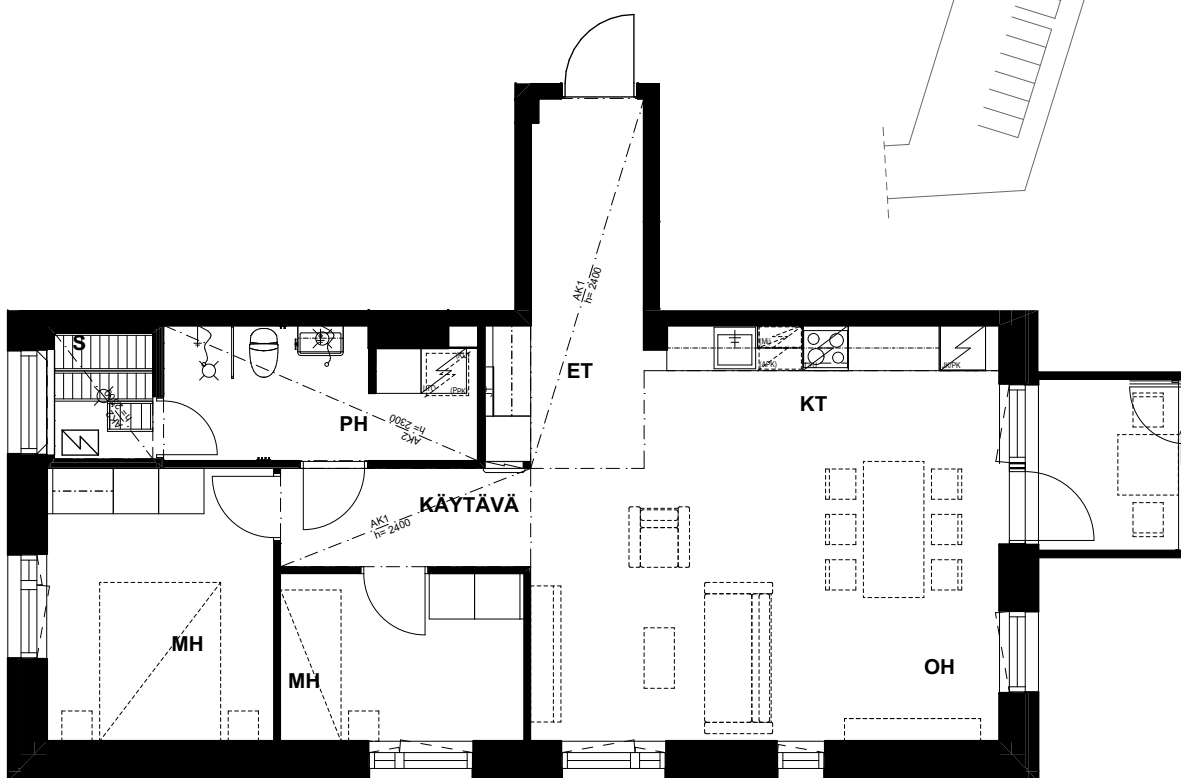
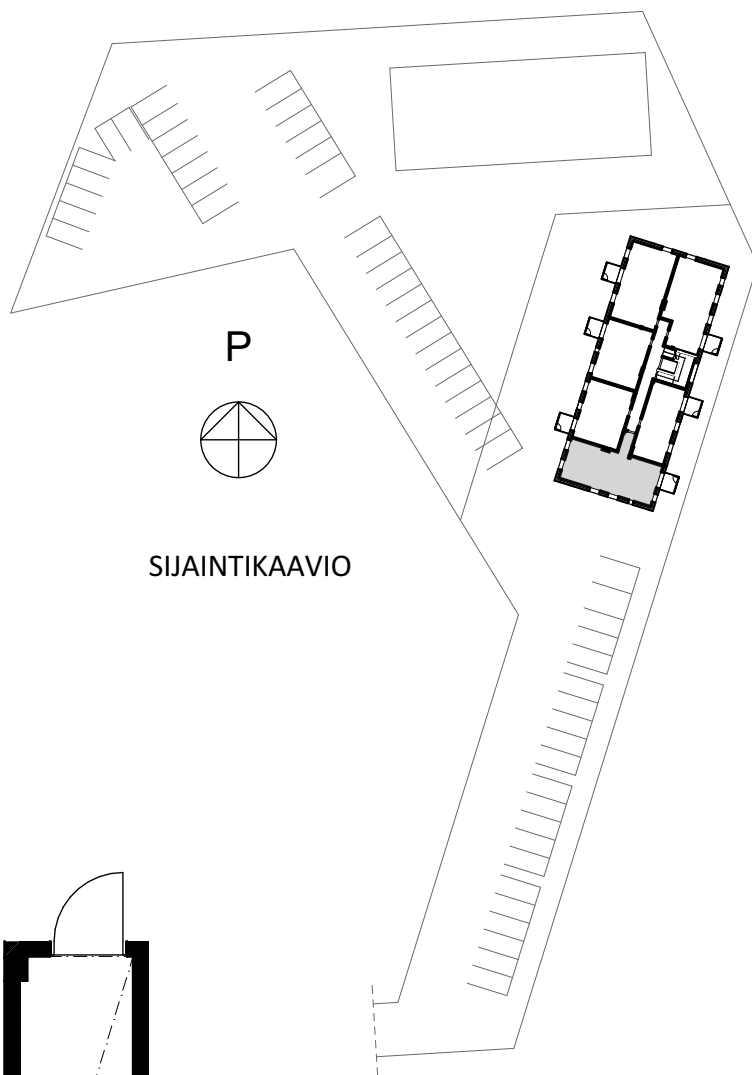


TA-Asumisoikeus Oy Kanslerintie 17, Turku

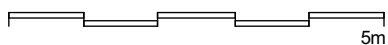
HUONEISTOPOHJA 1:100
13.4.2021

3h+kt+s
73,5 m²

A 14 3. krs



POHJAPIIRROS 1:100

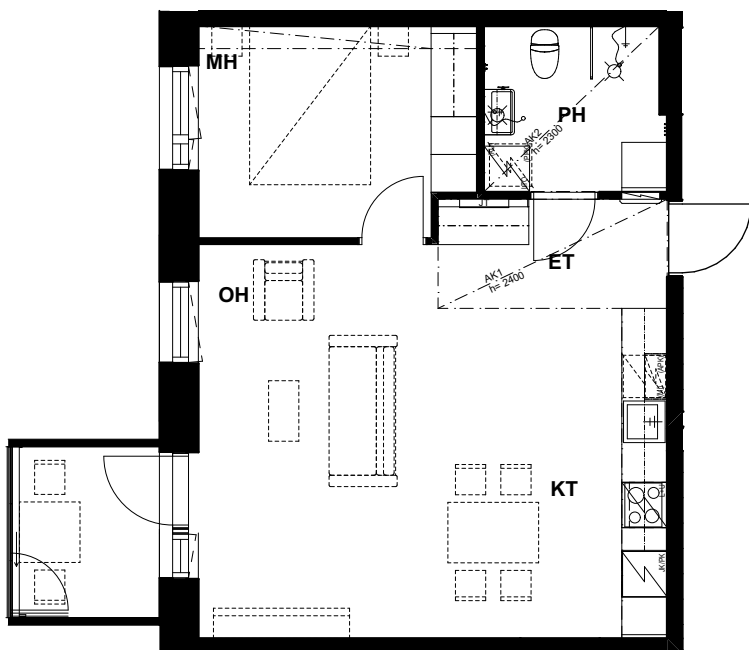
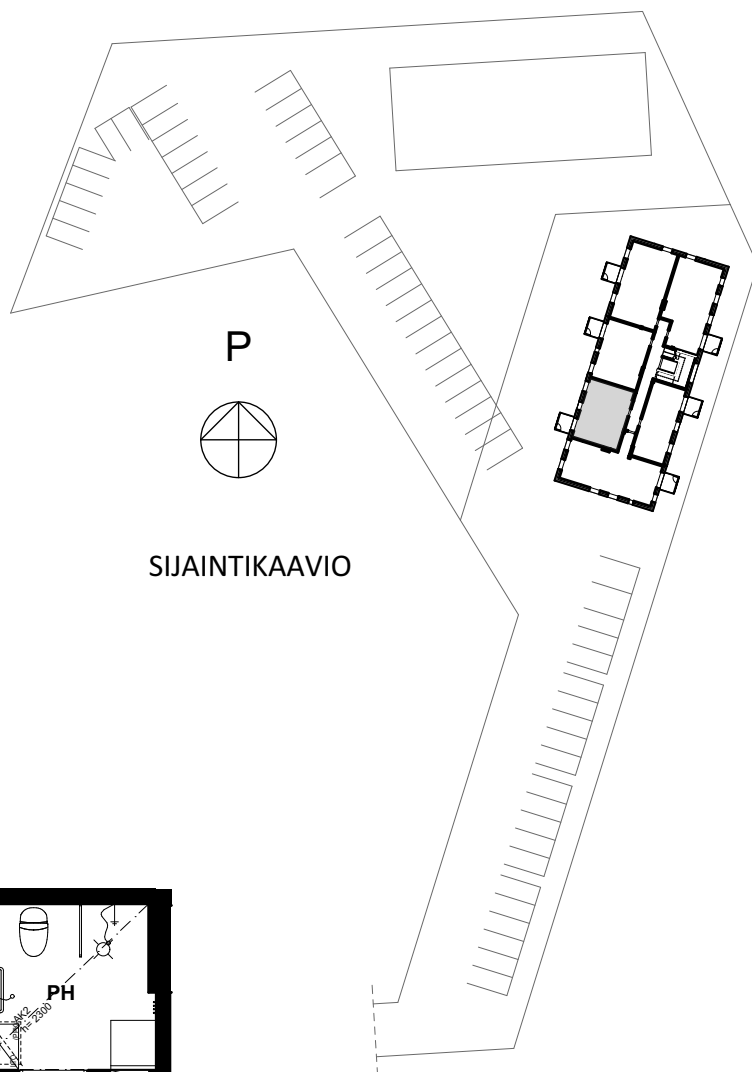


TA-Asumisoikeus Oy Kanslerintie 17, Turku

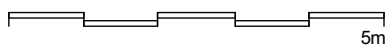
HUONEISTOPOHJA 1:100
13.4.2021

2h+kt
50,0 m²

A 15 3. krs



POHJAPIIRROS 1:100

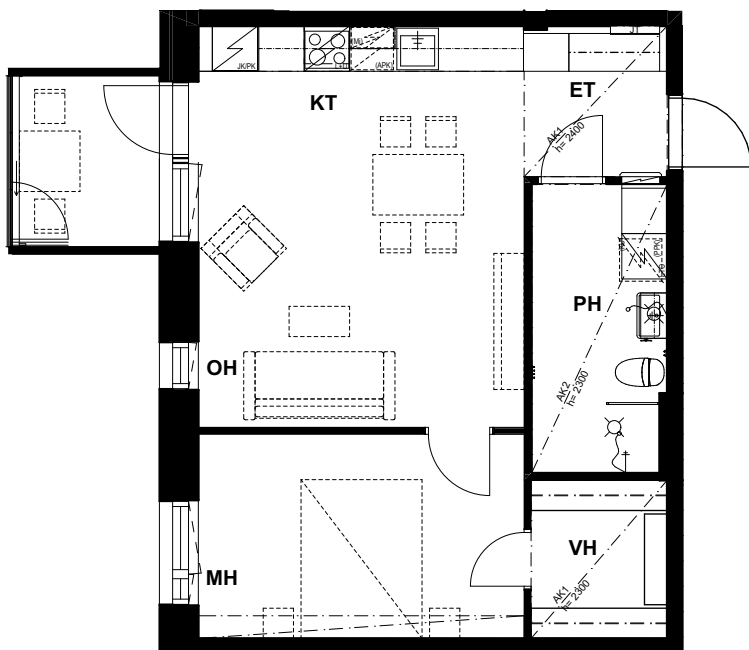
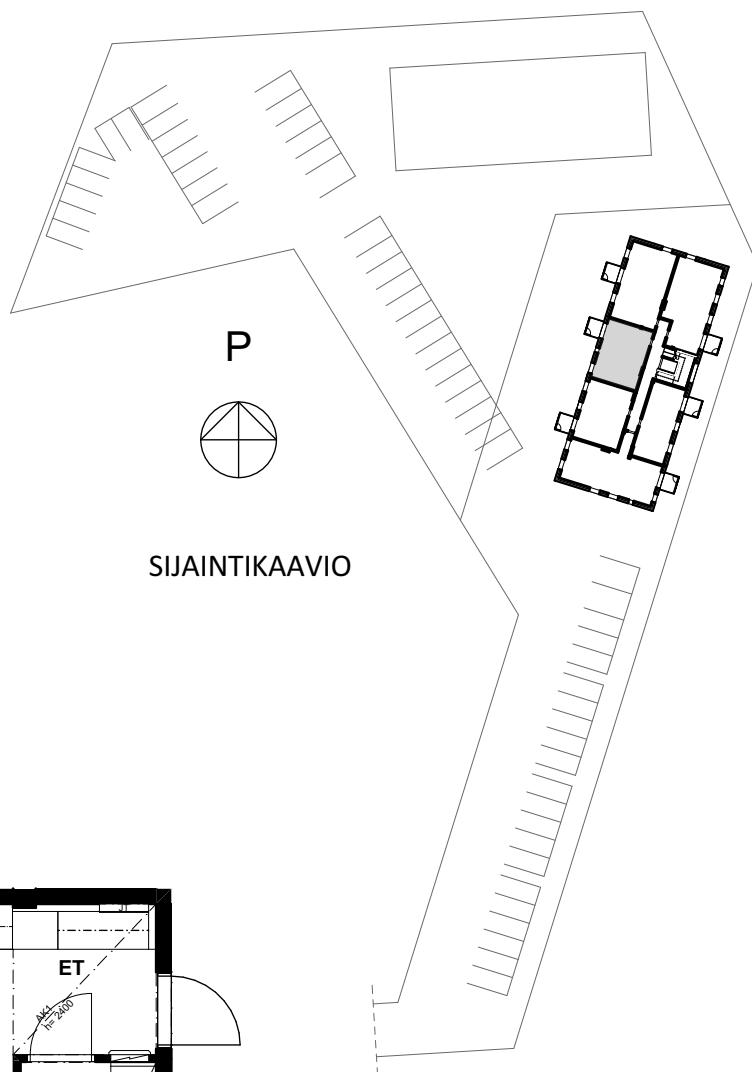


TA-Asumisoikeus Oy Kanslerintie 17, Turku

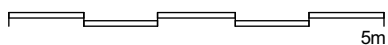
HUONEISTOPOHJA 1:100
13.4.2021

2h+kt
50,0 m²

A 16 3. krs



POHJAPIIRROS 1:100

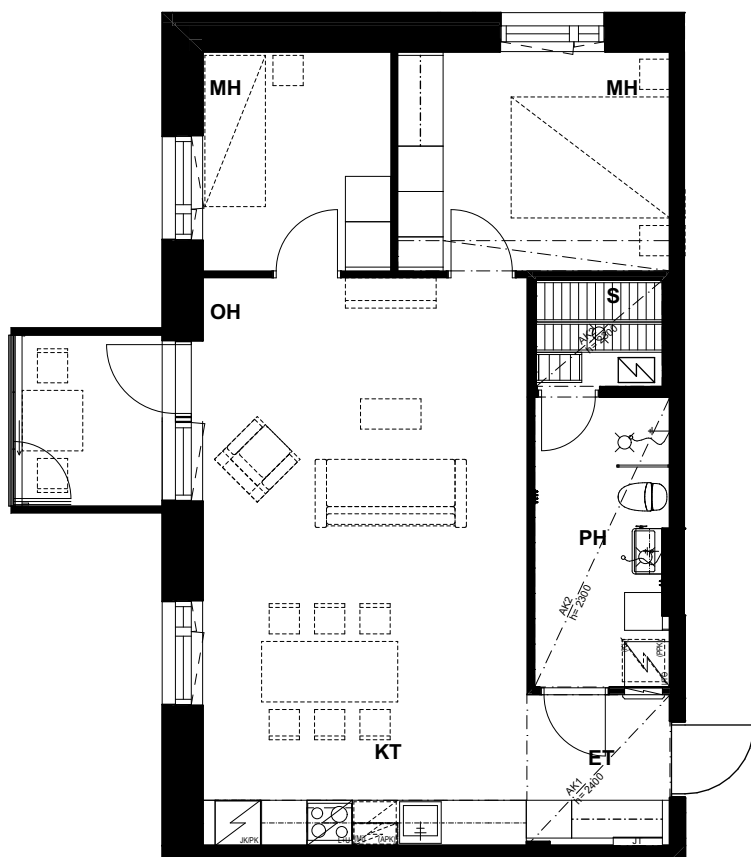
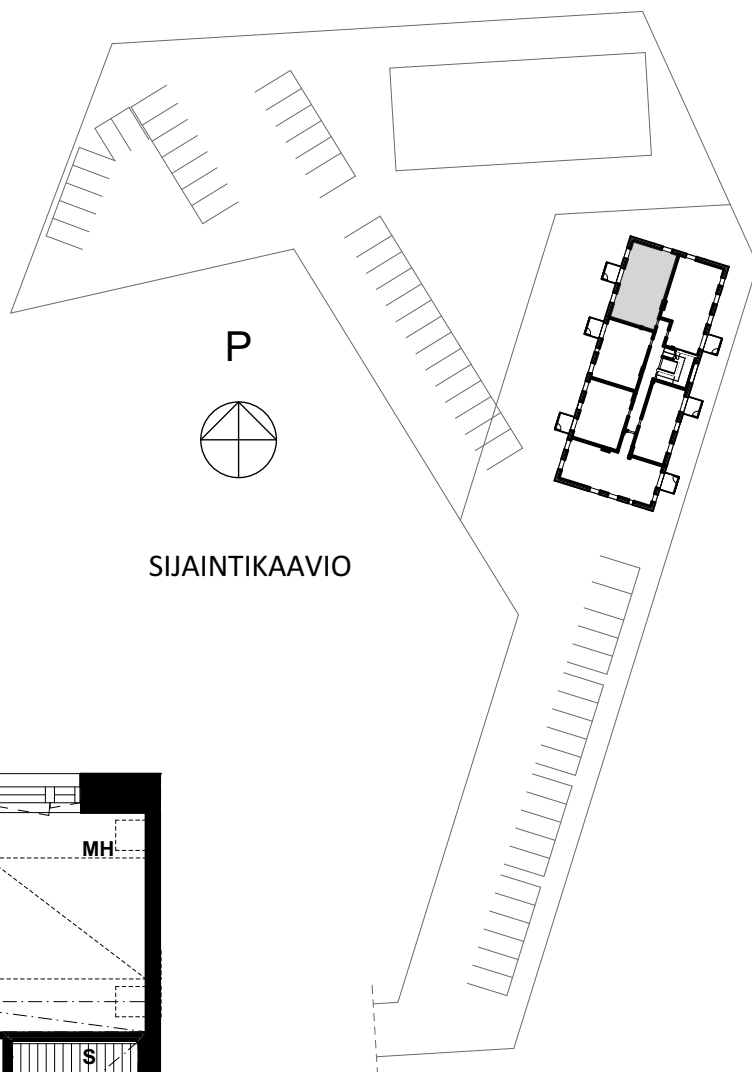


TA-Asumisoikeus Oy Kanslerintie 17, Turku

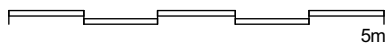
HUONEISTOPOHJA 1:100
13.4.2021

3h+kt+s
65,0 m²

A 17 3. krs



POHJAPIIRROS 1:100

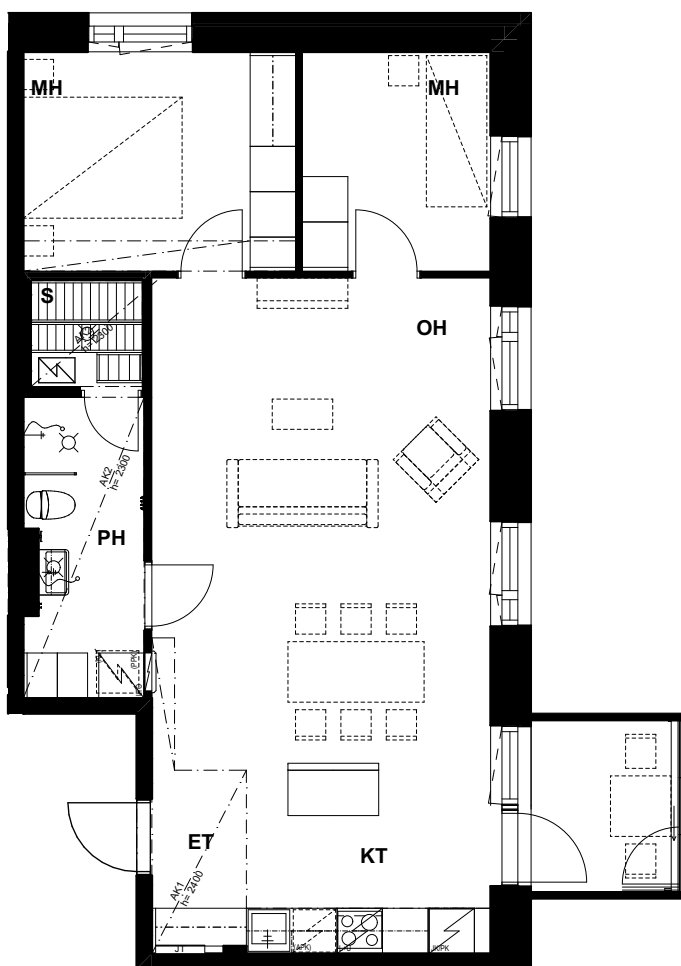


TA-Asumisoikeus Oy Kanslerintie 17, Turku

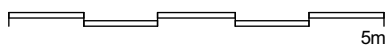
HUONEISTOPOHJA 1:100
13.4.2021

3h+kt+s
67,5 m²

A 18 3. krs



POHJAPIIRROS 1:100

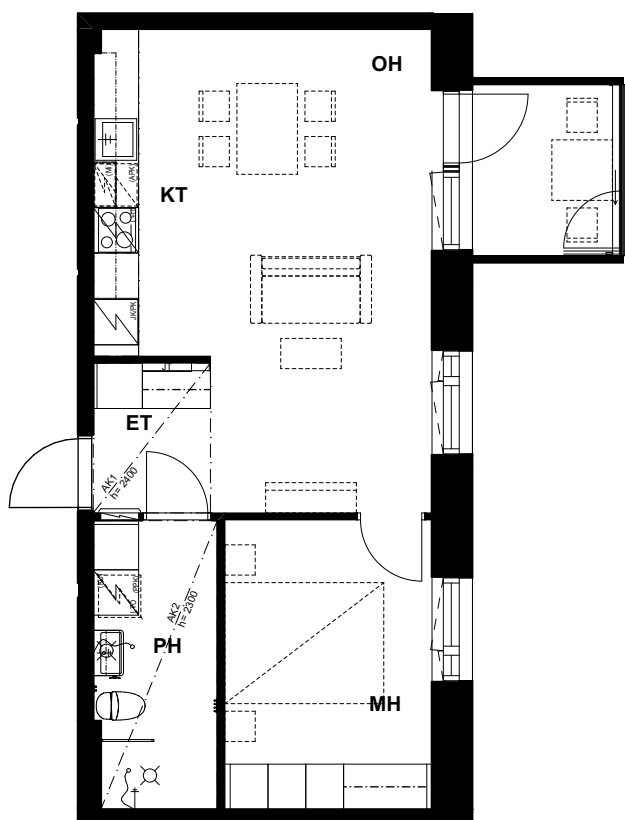


TA-Asumisoikeus Oy Kanslerintie 17, Turku

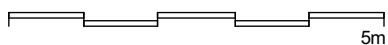
HUONEISTOPOHJA 1:100
13.4.2021

2h+kt
46,0 m²

A 19 4. krs



POHJAPIIRROS 1:100

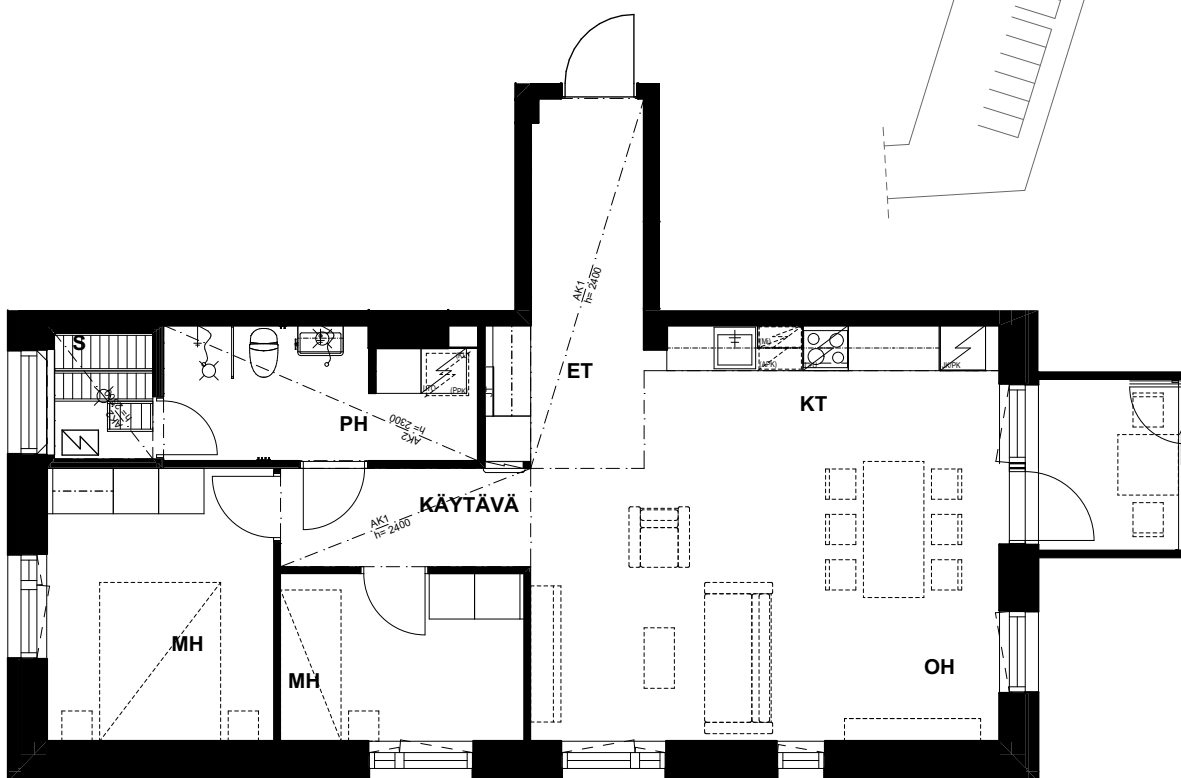
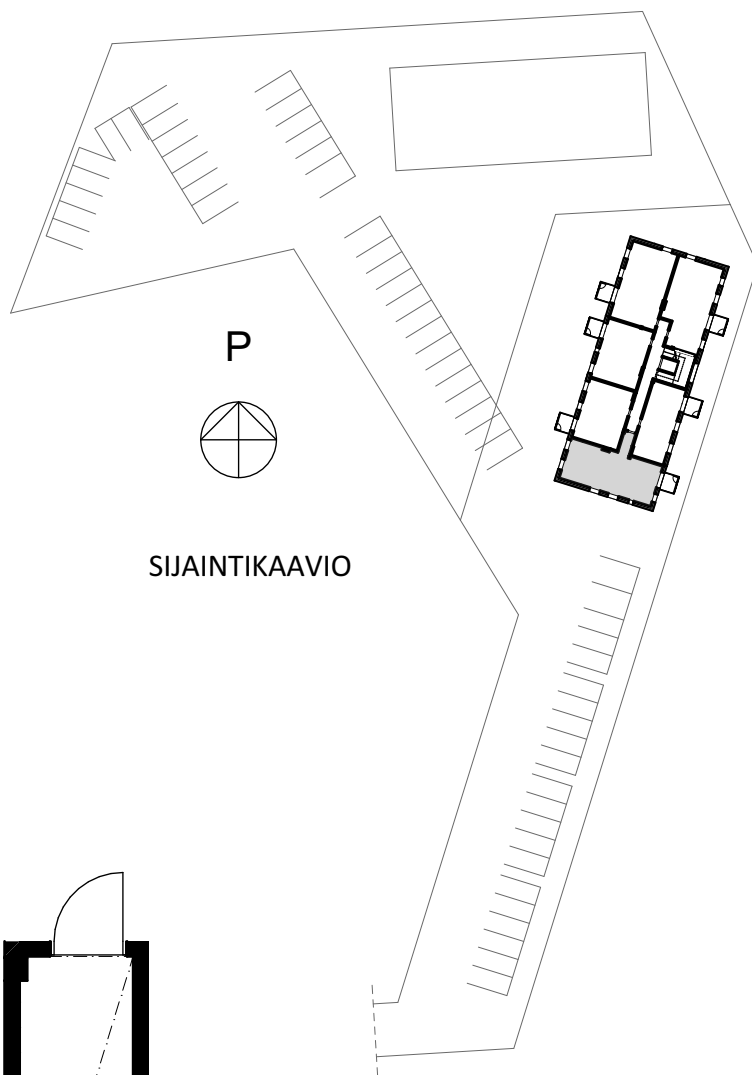


TA-Asumisoikeus Oy Kanslerintie 17, Turku

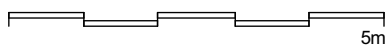
HUONEISTOPOHJA 1:100
13.4.2021

3h+kt+s
73,5 m²

A 20 4. krs



POHJAPIIRROS 1:100

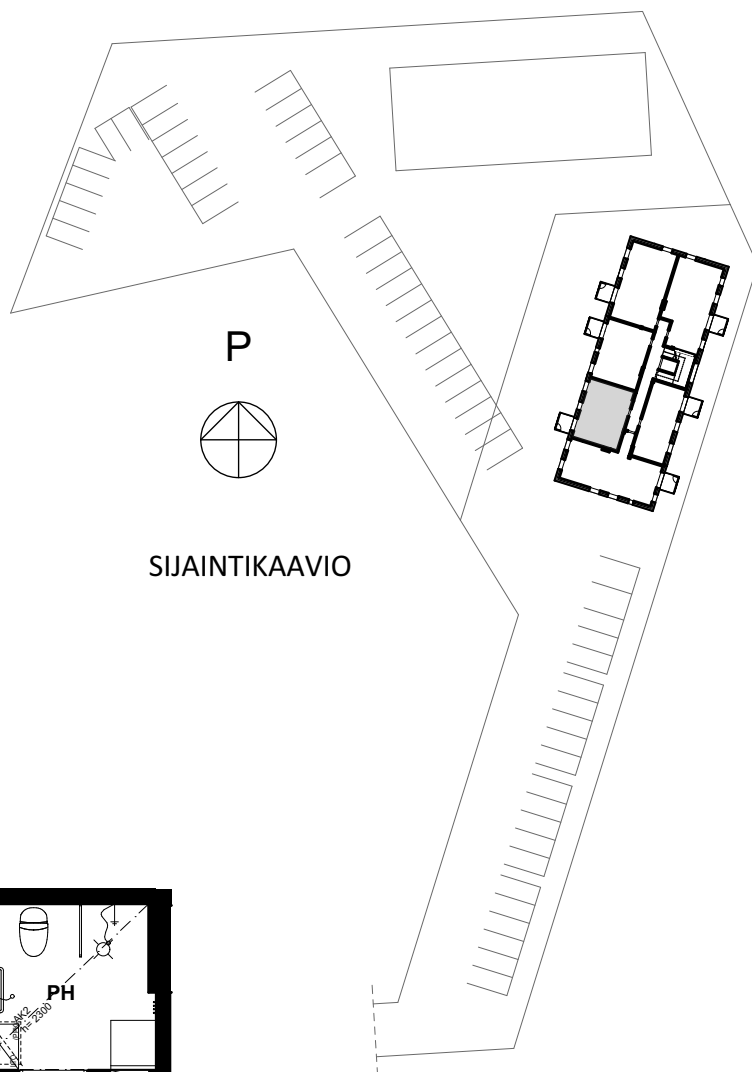


TA-Asumisoikeus Oy Kanslerintie 17, Turku

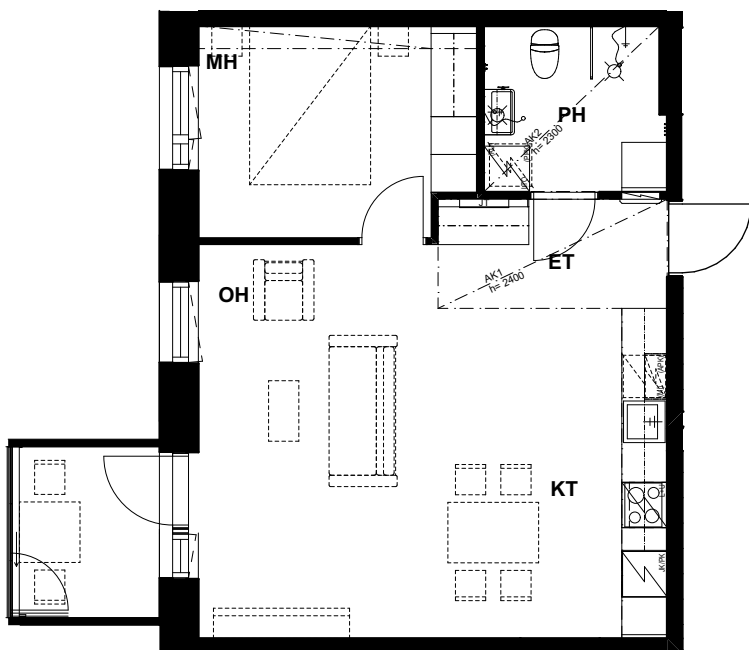
HUONEISTOPOHJA 1:100
13.4.2021

2h+kt
50,0 m²

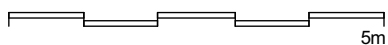
A 21 4. krs



SIJAINTIKAAVIO



POHJAPIIRROS 1:100

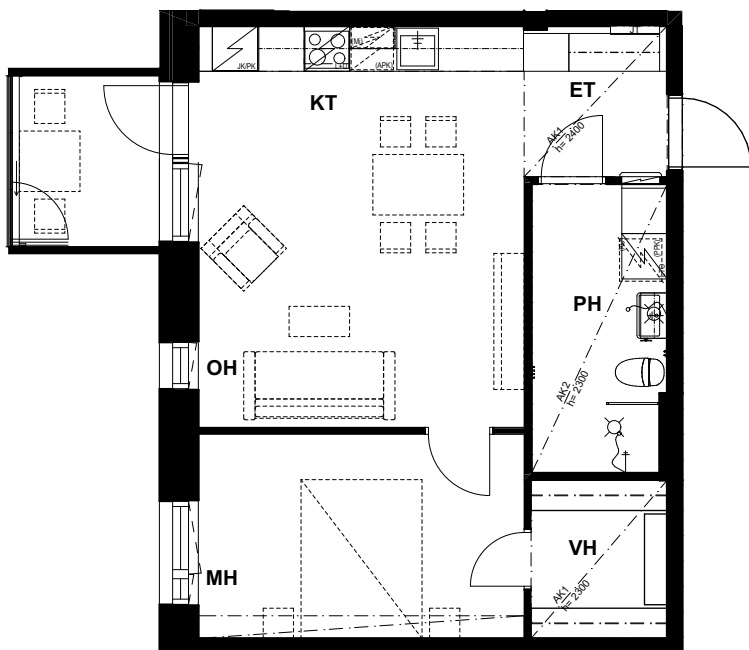
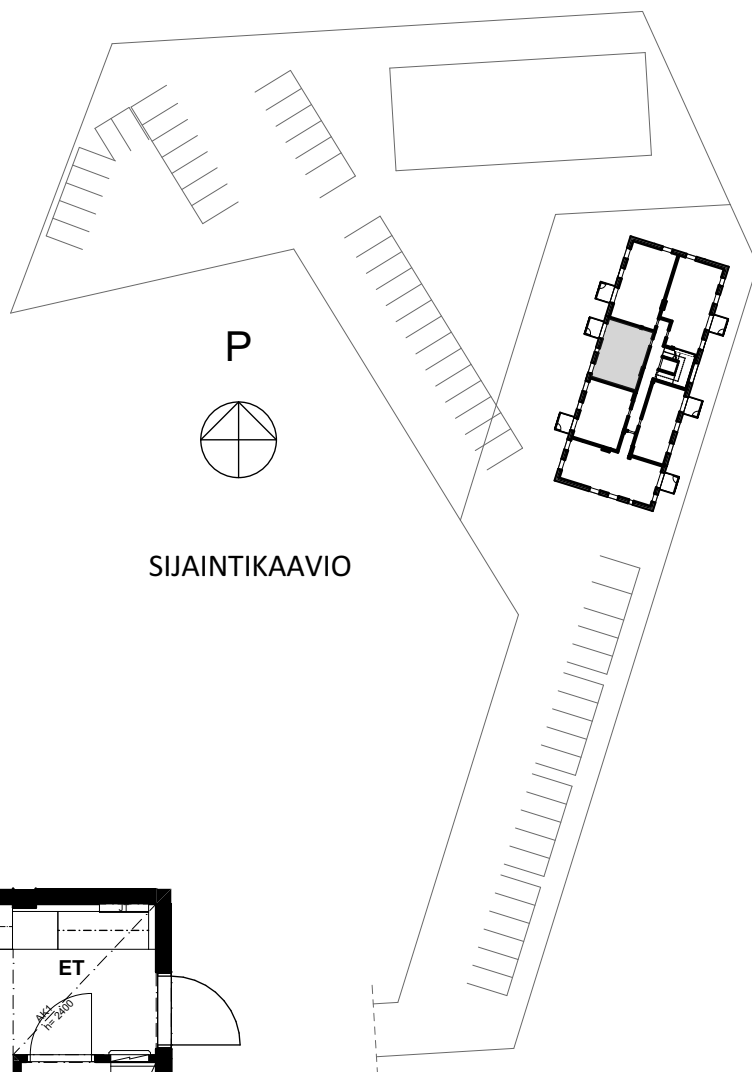


TA-Asumisoikeus Oy Kanslerintie 17, Turku

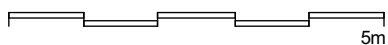
HUONEISTOPOHJA 1:100
13.4.2021

2h+kt
50,0 m²

A 22 4. krs



POHJAPIIRROS 1:100

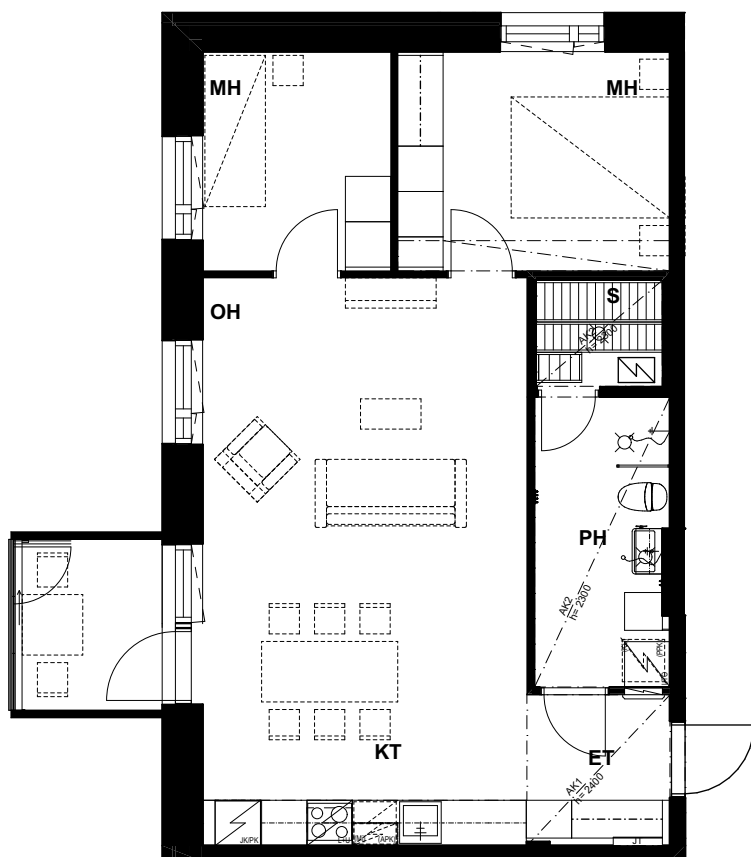
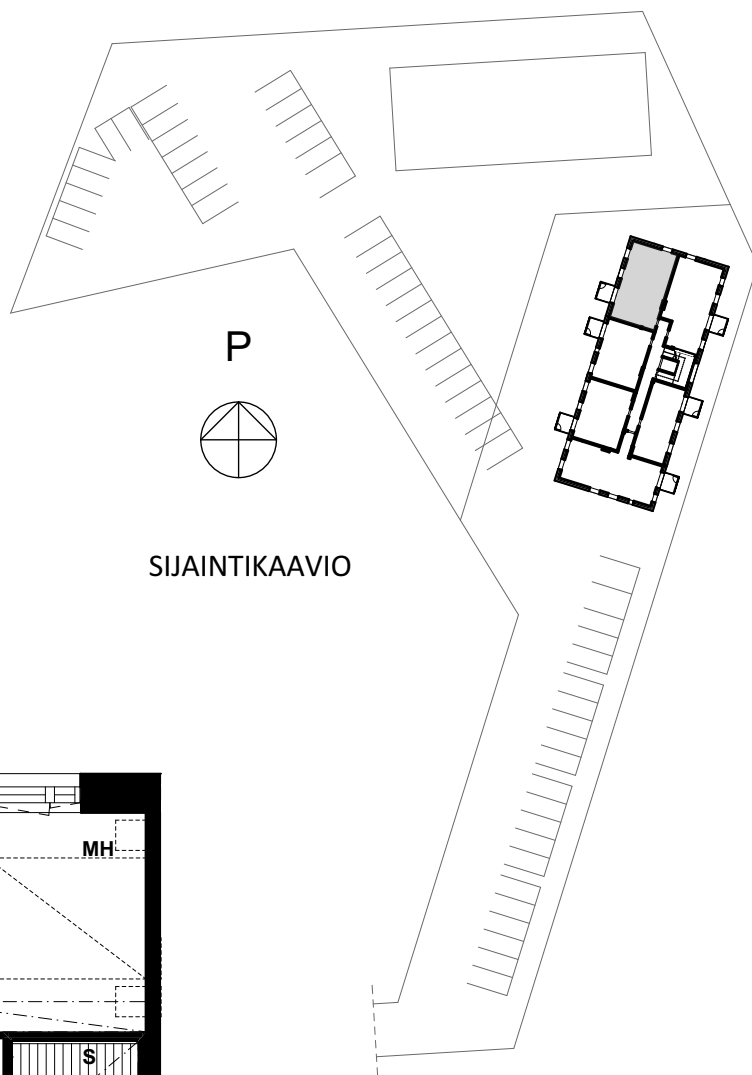


TA-Asumisoikeus Oy Kanslerintie 17, Turku

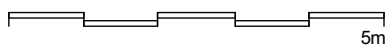
HUONEISTOPOHJA 1:100
13.4.2021

3h+kt+s
65,0 m²

A 23 4. krs



POHJAPIIRROS 1:100

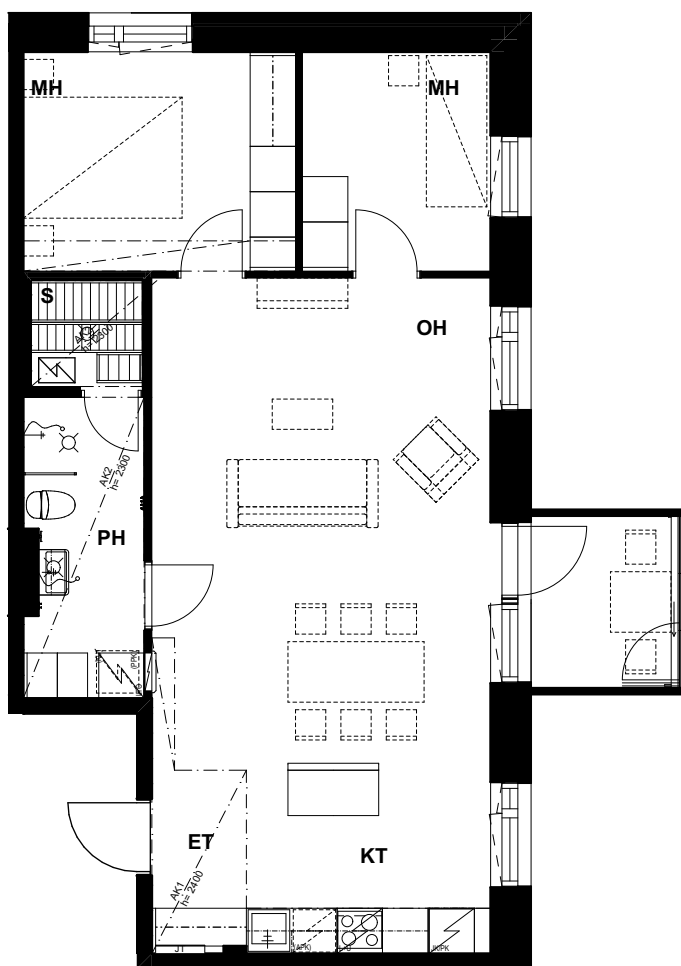


TA-Asumisoikeus Oy Kanslerintie 17, Turku

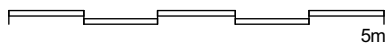
HUONEISTOPOHJA 1:100
13.4.2021

3h+kt+s
67,5 m²

A 24 4. krs



POHJAPIIRROS 1:100



5m

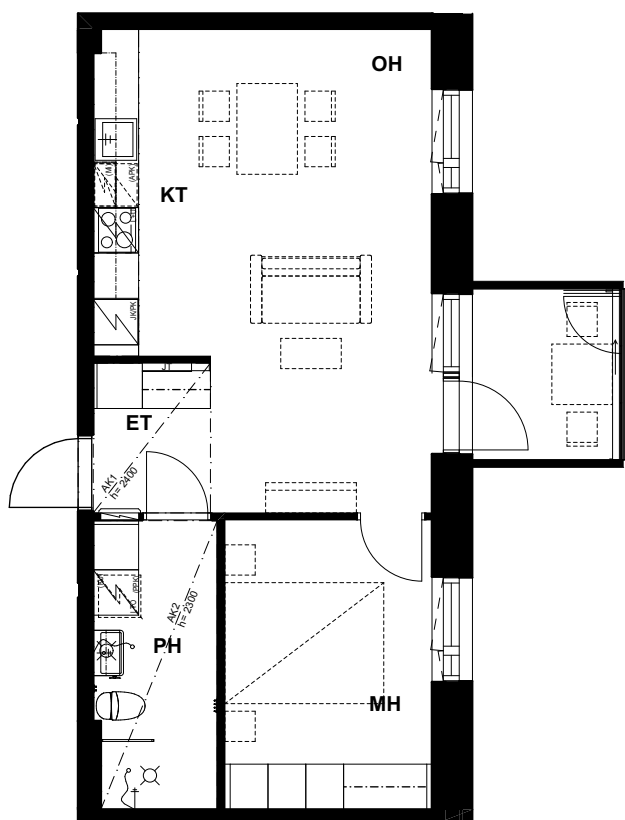
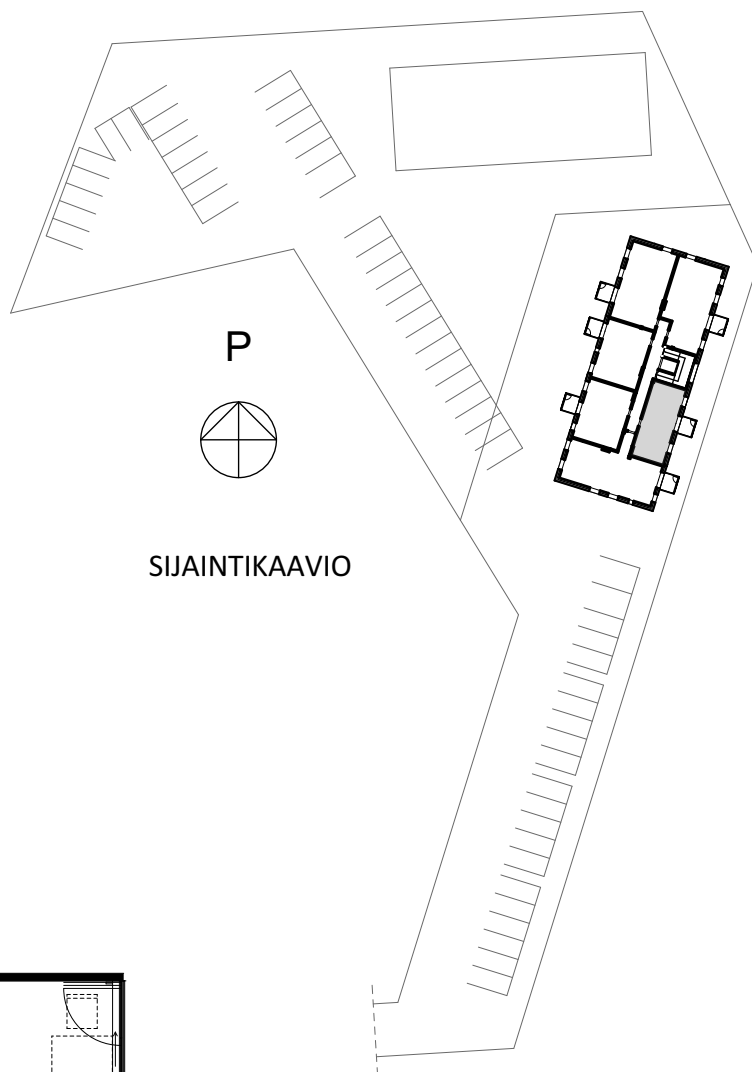


TA-Asumisoikeus Oy Kanslerintie 17, Turku

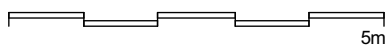
HUONEISTOPOHJA 1:100
13.4.2021

2h+kt
46,0 m²

A 25 5. krs



POHJAPIIRROS 1:100



5m

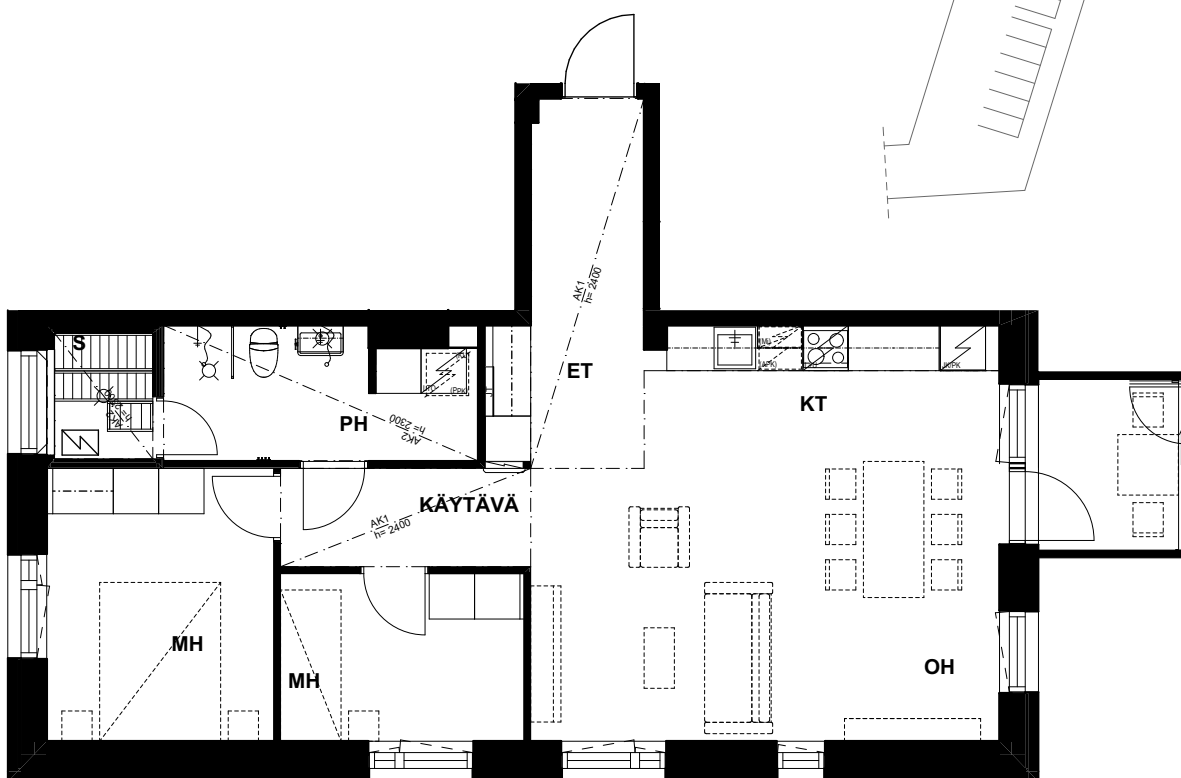
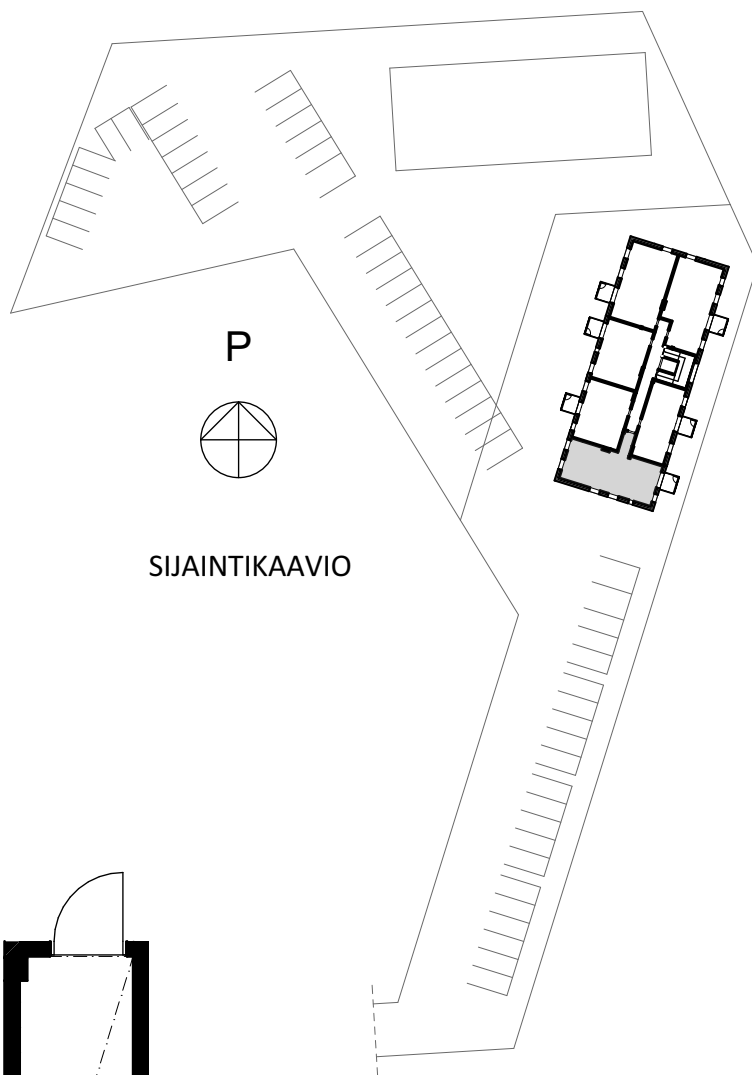


TA-Asumisoikeus Oy Kanslerintie 17, Turku

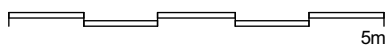
HUONEISTOPOHJA 1:100
13.4.2021

3h+kt+s
73,5 m²

A 26 5. krs



POHJAPIIRROS 1:100

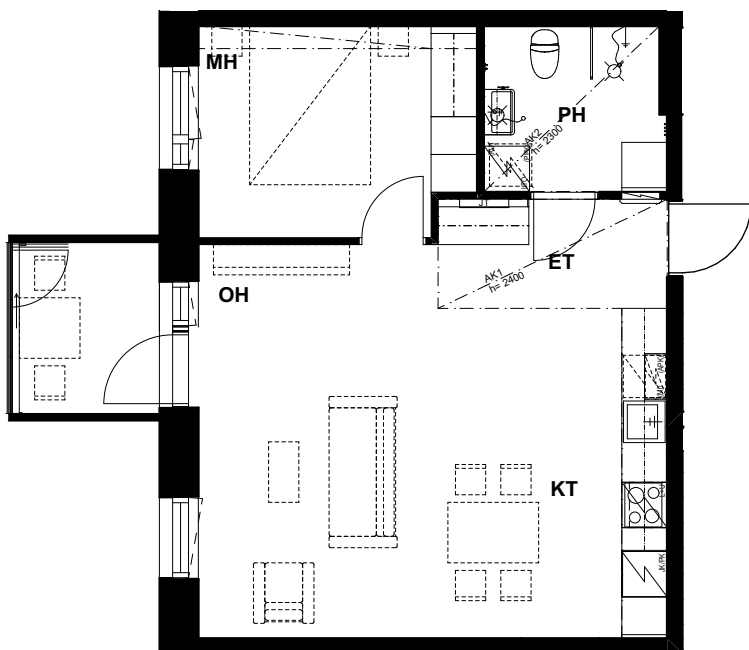
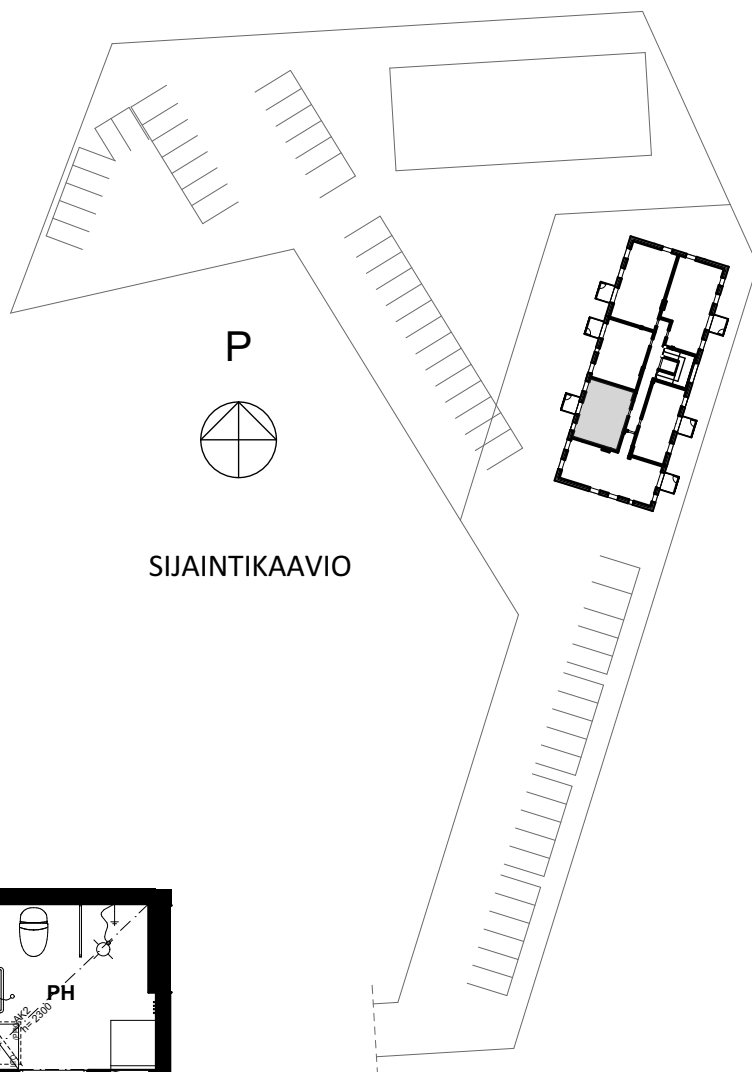


TA-Asumisoikeus Oy Kanslerintie 17, Turku

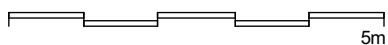
HUONEISTOPOHJA 1:100
13.4.2021

2h+kt
50,0 m²

A 27 5. krs



POHJAPIIRROS 1:100

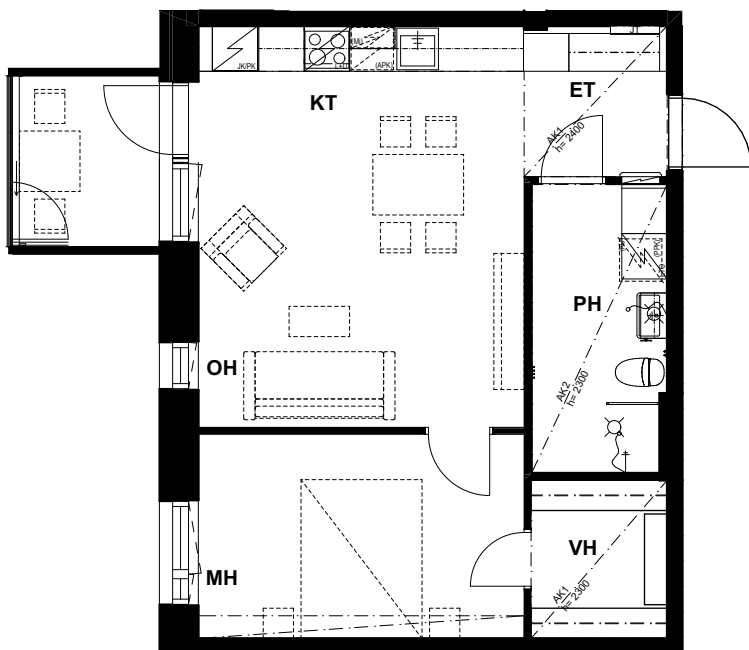
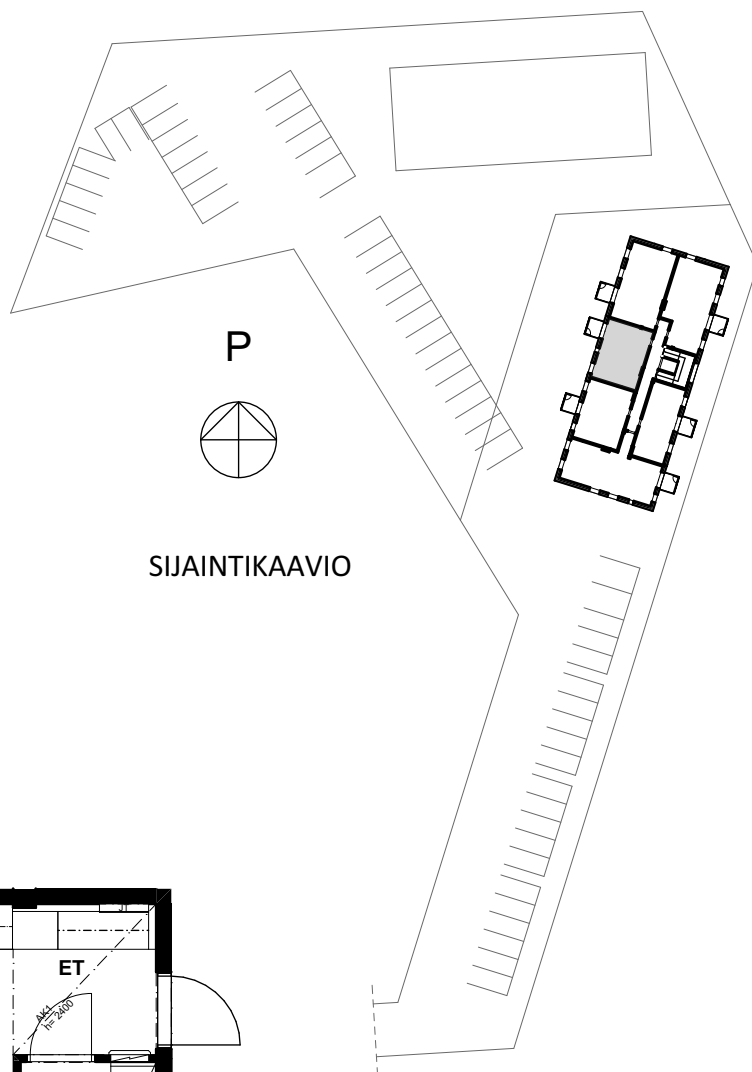


TA-Asumisoikeus Oy Kanslerintie 17, Turku

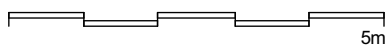
HUONEISTOPOHJA 1:100
13.4.2021

2h+kt
50,0 m²

A 28 5. krs



POHJAPIIRROS 1:100

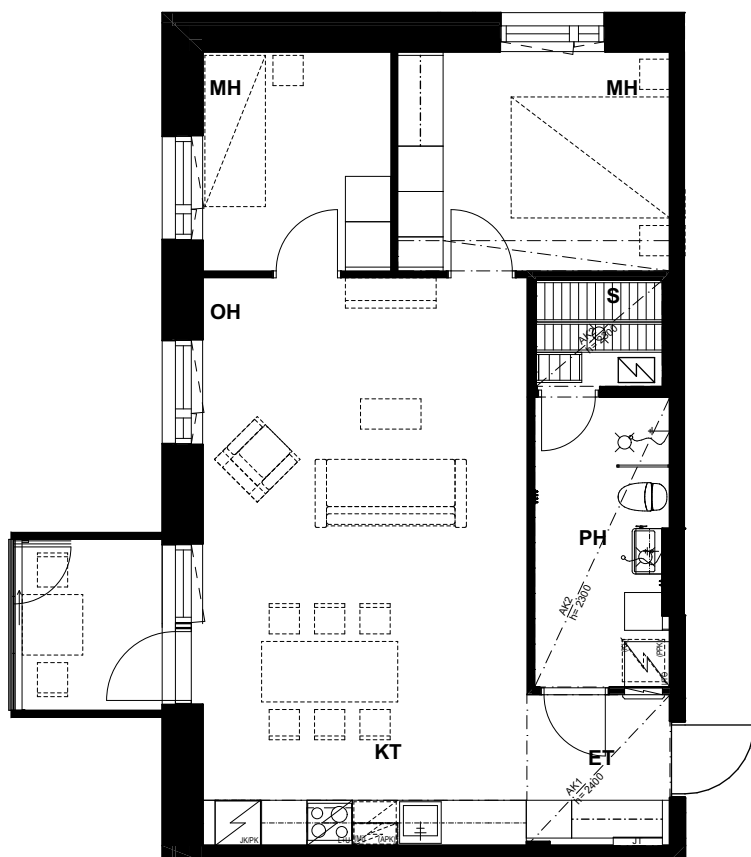


TA-Asumisoikeus Oy Kanslerintie 17, Turku

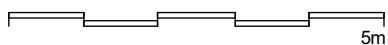
HUONEISTOPOHJA 1:100
13.4.2021

3h+kt+s
65,0 m²

A 29 5. krs



POHJAPIIRROS 1:100

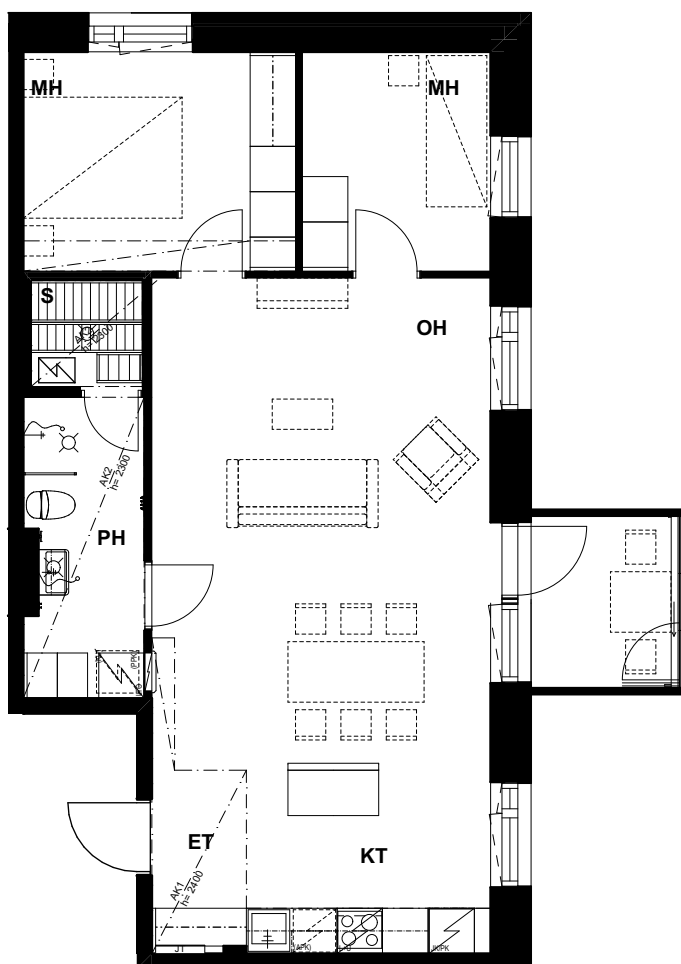


TA-Asumisoikeus Oy Kanslerintie 17, Turku

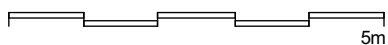
HUONEISTOPOHJA 1:100
13.4.2021

3h+kt+s
67,5 m²

A 30 5. krs



POHJAPIIRROS 1:100



TA-Asumisoikeus Oy

Kanslerintie 17, Turku

RAKENNUSTAPASELOSTUS

YLEISTÄ

TA-Asumisoikeus Oy Kanslerintie 17, Turku on kerrostaloyhtiö. Yhtiö rakennetaan Turun 62 kaupunginosaan, korttelin 39 tontille 5. Tontti on Turun kaupungin vuokratontti, pinta-alaltaan 3027m². Yhtiössä on yksi asuinrakennus, jossa on yhteensä 30 asuinhuoneistoa. Viiden asuinkerroksen lisäksi siinä on kellarikerros. Rakennus varustetaan hissillä. Autokatospaikat ja autopaikat on osoitettu asemapiirroksessa.

RAKENTEET

Asuinrakennukseen toteutetaan perustukset ja alapohja rakennesuunnitelmien mukaisesti.

Yläpohja tehdään ontelolaatoista. Puurakenteiset kattotuolit, lämpöeristettynä ja tuulettavana. Lämpöeristeenä käytetään puhallusvilla. Asuinrakennuksen vesikatto on puurakenteinen harjakattoinen, jonka katemateriaalina on tumman harmaa kattotiili. Autokatoksen vesikatto on yksilappeinen rakennesuunnitelmien mukainen viherkatto.

Välipohjat Lujabetonin Superlaatta ja plaano. Pintamateriaalit huoneselityksen mukaan.

Huoneistojen väliset seinät ovat betonirakenteisia osastoivia seiniä. Kellarikerroksessa kuivaushuoneen, talovaraston, sähköpääkeskuksen ja lämmönjakohuoneen seinät ovat Kahi-tiiltä. Huoneistojen sisäiset väliseinät ovat teräsrankaisia kipsilevyverhoiltuja seiniä, jotka pintakäsitellään suunnitelmien mukaisesti. Märkätilojen seinät vesieristetään rakennusmääräysten mukaisesti.

Ulkoseinät ovat tehdasvalmisteisia eristettyjä betonielementtejä. Ulkoseinäverhous paikalla muurattu tiiliseinä. Sokkeli on harmaa betonipinta.

IKKUNAT JA OVET

Asuntojen ikkunat ovat MSE –tyypin mukaisia avattavia ja/tai MEK –tyypin mukaisia kiinteitä ikkunoita. Ikkunat ovat vakiorakenteisia tehdasmaalattuja puu-alumiini-ikkunoita. Ikkunoiden sisäpuitteiden ja karmien värit suunnitelmien mukaisesti.

Ulko-ovet ovat tehdasmaalattuja valmistajan teräsovia. Parvekkeen ovet ovat lasiaukollisia tehdasvalmisteisia ovia. Parvekkeen ovien värityys suunnitelmien mukaan. Saunoissa on lasiovi. Sisäväliovet ovat tehdasvalmisteisia kennorakenteisia laakaovia.

PARVEKKEET

Woodia valmis parveke. Parvekkeet ovat ulosvedettyjä elementtiparvekkeita, niissä on kirkas parvekelasitus. Parvekkeiden kaiteiden alumiiniosat ovat harmaat, kaidelasi kirkas lasi.

SEINÄPINNOITTEET

Asuinhuoneiden seinät ovat pääosin maalattuja. Maalausta ei uloteta kiintokalusteiden taakse. Keittiön välitilat ovat laminaattipintaista levyä ja kylpyhuoneen seinät ovat laatoitettuja. Saunan seinät ovat tervaleppäpaneelia.

KATOT

Asuinhuoneiden katot ovat pääosin ruiskutasoitettuja. Kylpyhuoneiden ja saunojen katot ovat tervaleppäpaneelia.

LATTIAPÄÄLLYSTEET

Asuinhuoneiden lattioissa on viistereunainen laminaatti. Kiintokalusteiden alle ei asenneta laminaattia. Kylpyhuoneiden ja saunojen lattioissa on laatta.

KALUSTEET, KONEET JA LAITTEET

Keittiöiden kaapistojen ovet ovat valkoisia laminaattiovia, rungot valkoista melamiinilevyä. Työpöytätasot ovat 30mm paksuja ABS-reunanauhoitettuja laminaattitasoja, allas tasoon upotettu 1-altainen RST-allas.

Liesitasot ovat Electroluxin keraamisia erillistasoja. Uunit ovat Electroluxin kalusteisiin sijoitettavia kiertoilmauuneja, väri RST. Liesitason päällä on liesituuletin ja maustekaappi tai saareketuuletin asuntokoosta riippuen. Asunnoissa on Electroluxin valkoinen jää-pakastinkaappi.

Huoneistoissa ei ole vakiona astianpesukoneita, mutta huoneistoissa on tilavaraus 60cm leveälle astianpesukoneelle. Tilavarauksen kohdalla on aukko

ja astianpesukoneen turvakaukalot toimitetaan asuntoihin.

Keittiöissä on tilavaraukset mikroaaltouunille ja kylpyhuoneissa on liitos- ja tilavaraukset pesutornille. Ilmanvaihtokojeet sijaitsevat kylpyhuoneissa. Ilmanvaihtokojeita ohjataan liesituulettimista.

Saunoissa on Harvia Vega -kiukaat, väri RST.

Makuuhuoneiden komerokalusteiden ovet ja rungot ovat valkoista melamiinia. Eteisten komerokalusteiden rungot ovat valkoista melamiinia ja ovet peiliovellisia liukuovia.

Kylpyhuoneisiin tulee pyykkikomerot. Kylpyhuoneissa on pistorasiolla ja valaisimella varustetut peilikaapit kaksipuolisilla peiliovilla. Kylpyhuoneiden altaat on varustettu allaskaapeilla.

LÄMMITYS, ILMANVAIHTO JA SÄHKÖ

Kohteen lämmitys toteutetaan maalämmöllä. Asuntojen lämmönjako toteutetaan vesikiertoisella lattialämmityksellä. Yhtiössä on lämmöntalteenotolla varustettu huoneistokohtainen ilmanvaihtojärjestelmä. Asuntojen vedenkulutuksen mittausta on huoneistokohtainen.

Yhtiö liitetään sähköverkkoon. Sähkönkulutuksen mittausta on huoneistokohtainen. Huoneistojen sähköasennukset käsittävät normaalin määrän valaistus- ja käyttöpisteitä sekä pistorasioita. Kaikki kiinteät sisä- ja ulkovalaisimet toteutetaan LED-valaisimilla. Huoneistot varustetaan verkkovirtaan kytketyillä palovaroittimilla. Autopaikat varustetaan pistorasioin. Kohde on suunniteltu energialuokkaan A (mm. maalämpö ja aurinkopaneelit).

ANTENNIJÄRJESTELMÄ JA LAAJAKAISTAYHTEYS

Huoneistot kaapeloidaan nopean tietoliikenteen mahdollistavalla yleiskaapelointijärjestelmällä. Yhtiö liitetään valokuituverkkoon, johon kuuluu kaapeli-TV. Laajakaista 10M sisältyy vastikkeeseen. Urakoitsija ei tee operaattoreiden kanssa sopimuksia, vaan asukkaat tekevät ne itse.

Niin sanottua ”perinteistä lankapuhelinta” ei ole siirrettävissä huoneistoon, koska operaattorit eivät enää toimita lankapuhelimen edellyttämiä kuparikaapeliyhteyksiä uudisrakennuskohteisiin.

SÄILYTYS- JA YHTEISTILAT

Rakennuksessa on irtainvarasto, väestönsuoja/irtainvarasto, talovarasto, pesula, 2

kuivaushuonetta, tekn./ lvi, tekn. sähkö, kerhohuone, talosaunaosasto (pukuhuone, pesuhuone, sauna). Jokaisella huoneistolla on varastotila. Varastotilat on sijoitettu kellarikerrokseen.

PIHATYÖT JA PAIKOITUS

Ajotiet ja pysäköintialueet asfaltoidaan suunnitelmien mukaisesti. Istutukset, nurmialueet ja pihavarusteet toteutetaan asemapiirustuksen/pihasuunnitelman mukaisesti. Sisäpihalla sijaitsee leikki- ja oleskelualue.

Yhtiössä on 27 sähköpistokkeellista autopaikkaa, joista 14 autopaikkaa on tontilla 4 viherkatoksen alla. Autopaikoista kaksi on mitoitettu liikuntaesteisille.

Jätekeräys toteutetaan asemapiirroksen mukaisesti syväkeräyksenä.

MUUTOSTYÖT

Asiakkaalla on mahdollisuus teettää rakennuttajan ennalta määrittelemiä ja hyväksymiä lisä- ja muutostöitä. Urakoitsija antaa lisä- ja muutostöistä kirjallisen tarjouksen.

Lisä- ja muutostyötillaukset tulee tehdä kirjallisena lisä- ja muutostyöaikataulussa ilmoitettuun päivämäärään mennessä, muussa tapauksessa asunnot rakennetaan aikataulusyistä johtuen alkuperäisten suunnitelmien mukaisesti.

HUOMAUTUS

Tämä rakennustapaselostus on lyhennelmä rakennusselostuksesta.

Rakennuttajan hyväksynnällä kohteen rakenteita ja materiaaleja voidaan vaihtaa toisiin samanarvoisiin. Yksityiskohdissa valmis toteutus voi poiketa myyntiesitteen tiedoista.

Asuin- ym. huoneisiin ja yhteistiloihin voidaan joutua tekemään, suunnitelmissa esitettyjen lisäksi, joitain talotekniikka-asennuksista johtuvia pienikokoisia koteloiteja.

Rakennusmääräysten edellyttämistä talon ulkovaipan rakennepaksuuksista ja käytetyistä rakennusmateriaaleista johtuen emme voi taata matkapuhelinverkon kuuluvuutta sisätiloissa.

Oikeudet piirustuksiin ja mittoihin sekä muiden tietojen muuttamiseen pidätetään.

Etsitkö asuntoa?



Hyvä tietää asumisoikeudesta

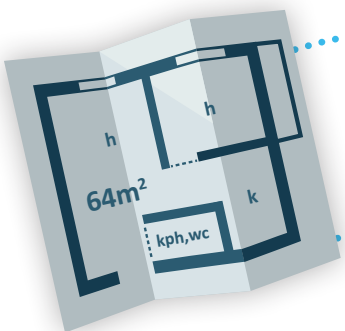
- Edullinen hankkia, maksat vain 15 % asunnon hinnasta asumisoikeusmaksuna.
- Omistusasumista vastaava asumisturva.
- Ei suurta henkilökohtaista lainaa eikä jälleenmyyntiriskiä.
- Asumisoikeussopimus käy pankkiin lainan vakuudeksi ja lainan korot ovat vähennyskelpoisia verotuksessa.
- Käyttövastikkeeseen voit saada asumistukea.
- Ei varainsiirtoveroa.
- Ei tulorajoja.
- Yli 55-vuotiailla ei ole varallisuusrajoja.
- Jos asuntoon ei ole muita hakijoita, voi asunnon saada varallisuusrajat ylittävä hakija.
- Asunnosta luopuessasi saat takaisin alkuperäisen asumisoikeusmaksun rakennuskustannusindeksillä tarkistettuna.

Näin haet asumisoikeusasuntoa



Hae maksuton asumisoikeuden järjestysnumero kaupungista, jossa haluat asua.

Tutustu asuntoihimme osoitteessa **TA.fi** ja täytä sähköinen asuntohakemuksemme.



Lähetämme sinulle tarjouksen, kun toiveitasi vastaava asunto vapautuu.

Jos hyväksyt tarjouksen ja sinulla on asunnosta kiinnostuneista pienin järjestysnumero, varaamme asunnon sinulle.



Saat varauskirjeen ja pyynnön toimittaa lopullista asukashyväksyntää varten tarvittavat selvitykset.

Myönteisen päätöksen jälkeen allekirjoitat sopimuksen.



Maksettuasi asumisoikeusmaksun saat avaimet ja pääset muuttamaan.

ONNEA UUTEEN KOTIIN!



Asiakaspalvelu: 045 7734 3777 (arkisin klo 8-16) info@ta.fi • www.ta.fi