



ASUMISOIKEUS

Kappalaisenkuja 9

Espoo, Lippajärvi





Kappalaisenkuja 9

Kappalaisenkuja 9 on Espoon Lippajärvellä sijaitseva kahden rivitalon asumisoikeuskohde. Asuntoja on yhteensä 9.

Lippajärvi on rauhallista pientaloaluetta Kauniaisten ja Espoon rajalla. Lähimmät koulut, päiväkodit sekä palvelut löytyvät noin kilometrin säteeltä. Alueella on hyvät ulkoilu- ja liikuntamahdollisuudet, mm. jäähalli ja laskettelurinne ovat vain reilun puolen kilometrin päässä.

Huoneistovalikoima:

3h+k+s	75,0 m ²	6 kpl
4h+k+s	89,0 m ²	3 kpl



Rivitalo, 2-taso



9 asumisoikeusasuntoa



Valmistunut 2008



Kaukolämpö, vesikeskuslämmitys



11 autopaikkaa



Kaapeli-TV



TA:n laajakaistaliittymä



Irtaimistovarastot



Ulkoiluvälinevarasto

HUONEISTOLUETTELO

TALO A

AS. 1	75 m ²	3H+K+S
AS. 2	75m ²	3H+K+S
AS. 3	75m ²	3H+K+S
AS. 4	75 m ²	3H+K+S
AS. 5	89 m ²	4H+K+S

TALO B

AS. 6	89 m ²	4H+K+S
AS. 7	75 m ²	3H+K+S
AS. 8	75 m ²	3H+K+S
AS. 9	89 m ²	4H+K+S

YHTEISTILAT

Väestönsuoja / irtaimistovarasto	20 m ²
Kylmä ulkoiluvälinevarasto	35 m ²
Kylmä jätehuone	11 m ²

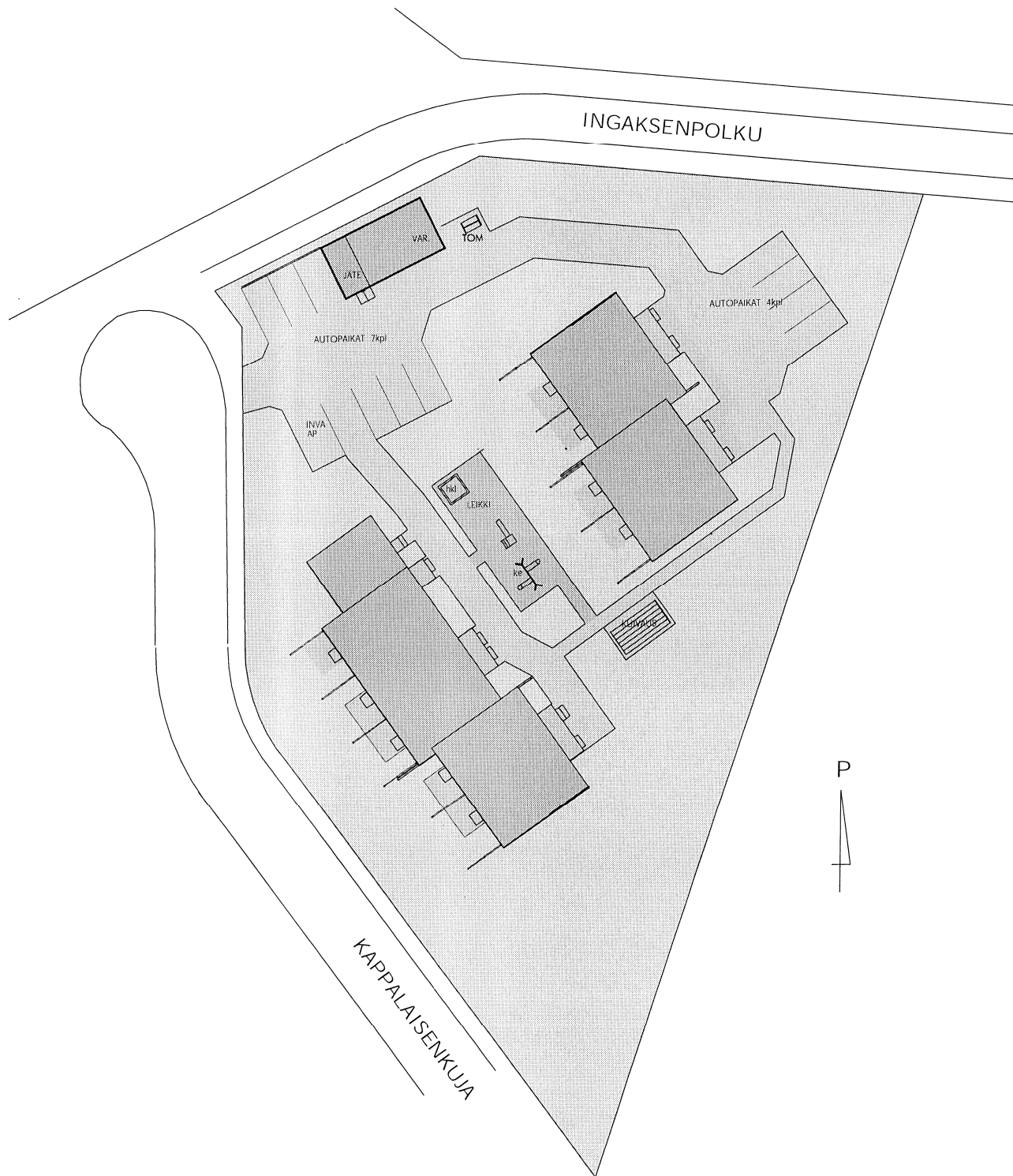
TEKNISET TILAT

Lämmönjakohuone	5 m ²
-----------------	------------------

TA-ASUMISOIKEUS OY/

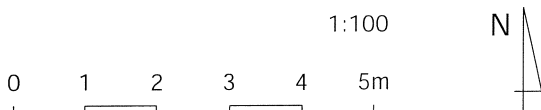
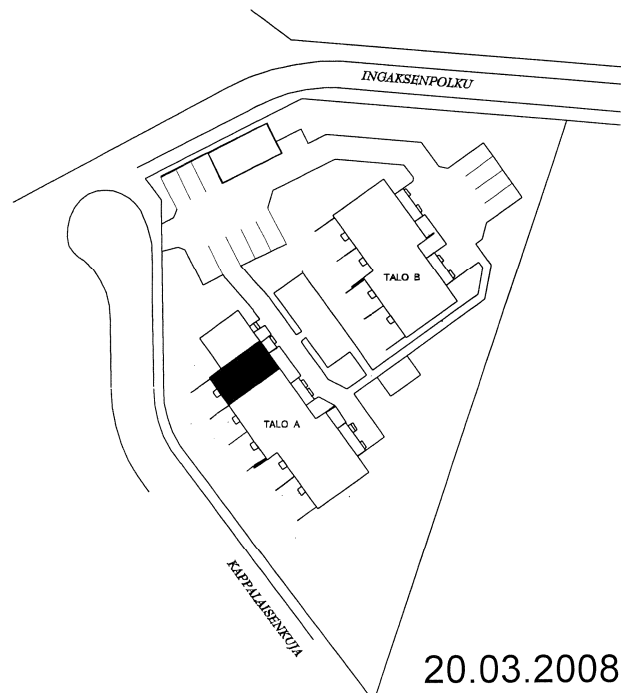
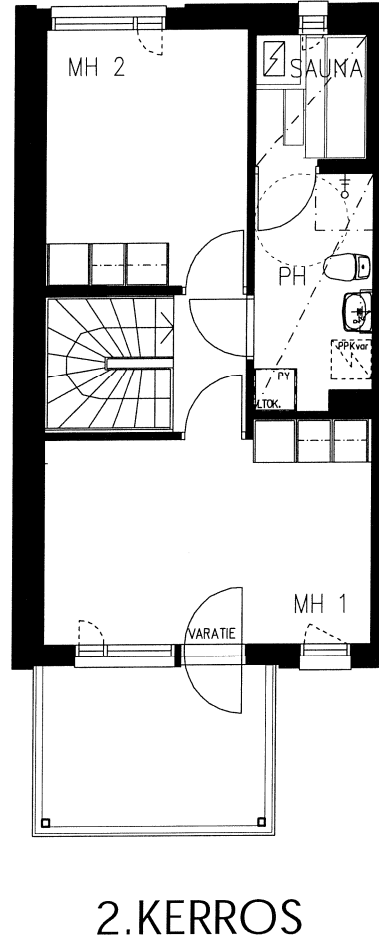
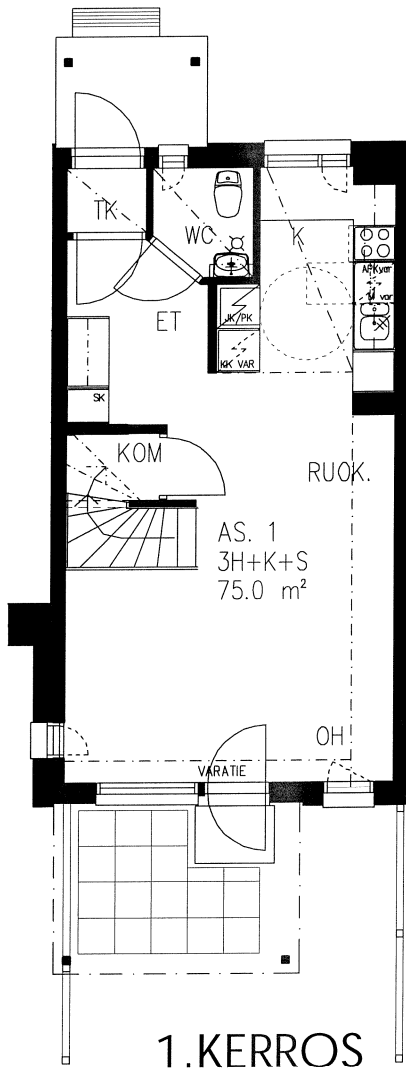
KAPPALAISENKUJA 9, ESPOO

ASEMAPIIRROS



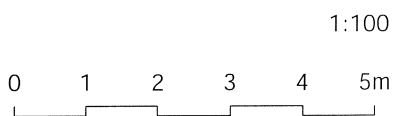
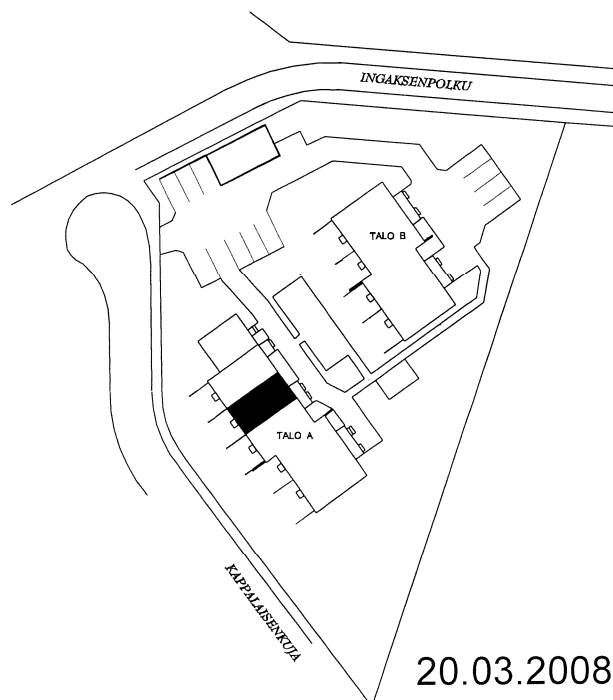
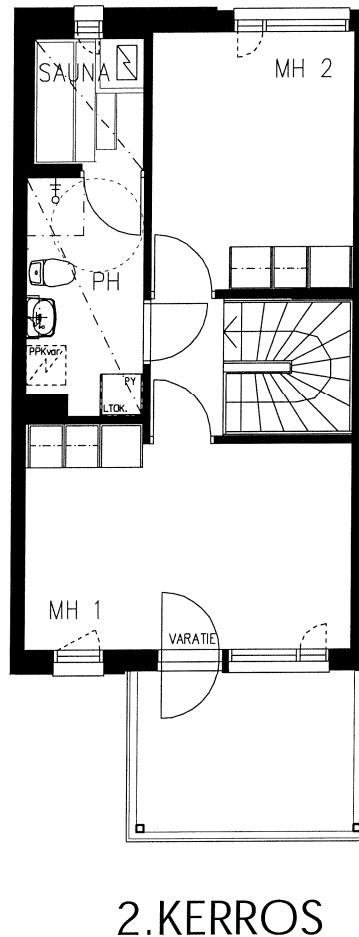
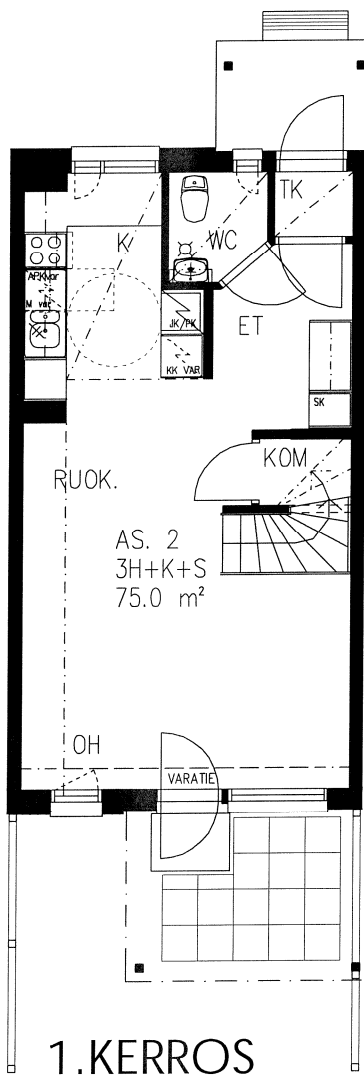
10.03.2008

TA-ASUMISOIKEUS OY/
 KAPPALAISENKUJA 9, ESPOO
 AS. 1 3H+K+S 75,0 m²



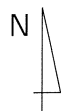
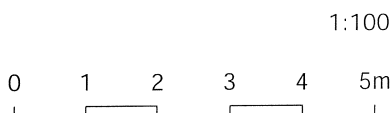
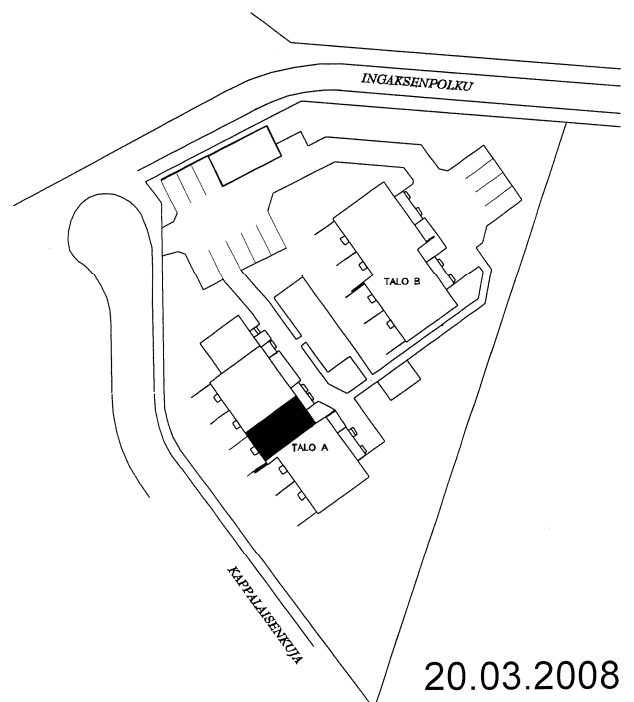
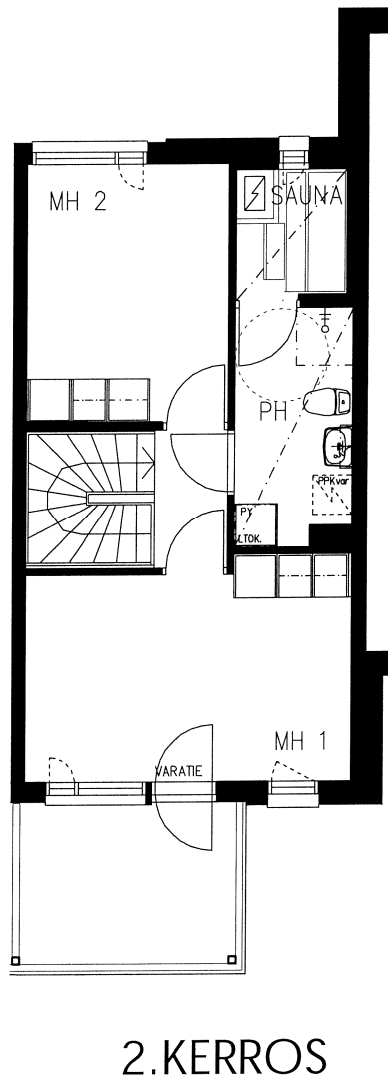
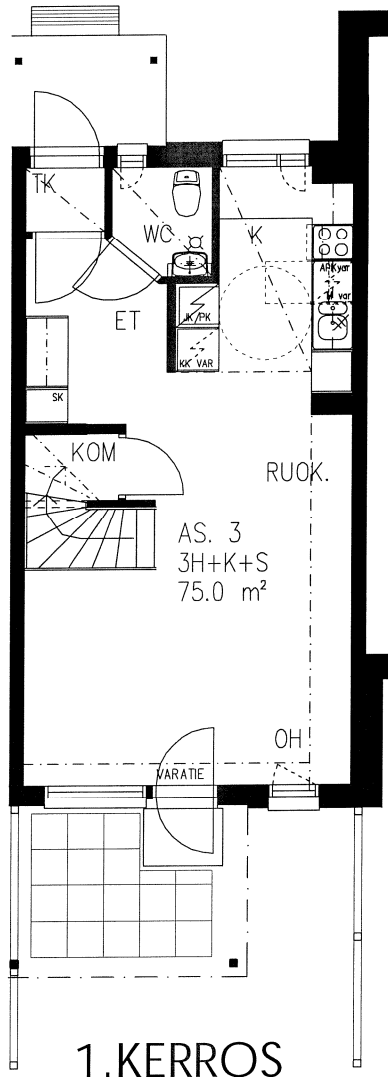
20.03.2008

TA-ASUMISOIKEUS OY/
 KAPPALAISENKUJA 9, ESPOO
 AS. 2 3H+K+S 75,0 m²



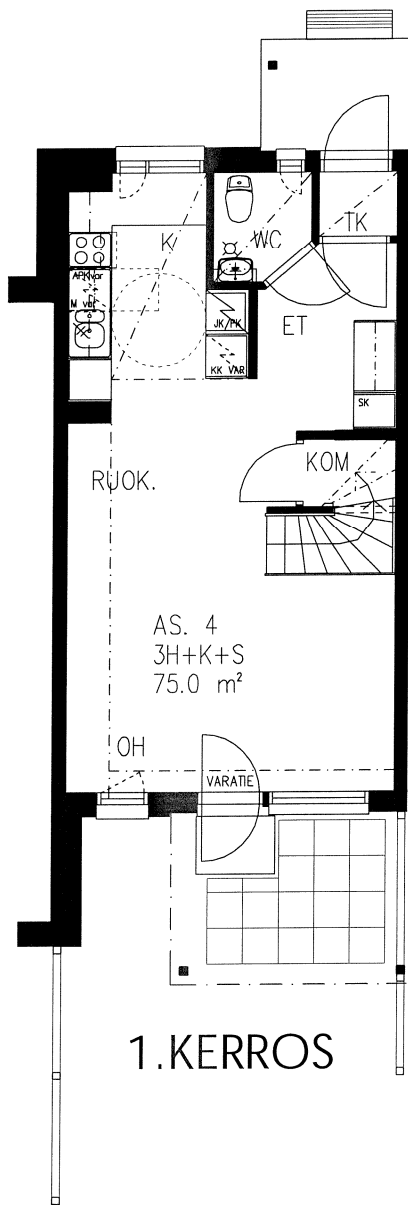
20.03.2008

TA-ASUMISOIKEUS OY/
 KAPPALAISENKUJA 9, ESPOO
 AS. 3 3H+K+S 75,0 m²

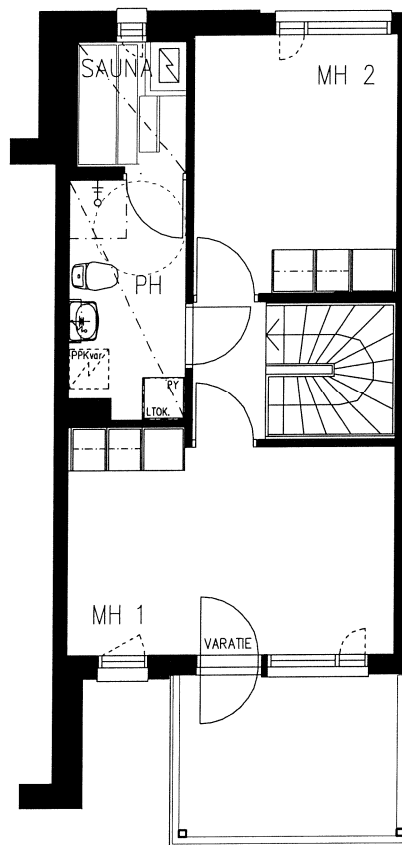


20.03.2008

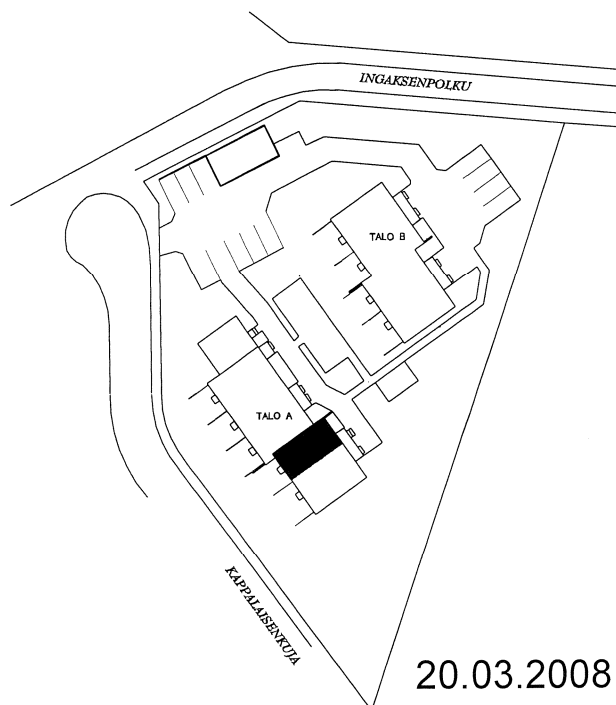
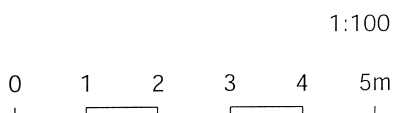
TA-ASUMISOIKEUS OY/
 KAPPALAISENKUJA 9, ESPOO
 AS. 4 3H+K+S 75,0 m²



1.KERROS



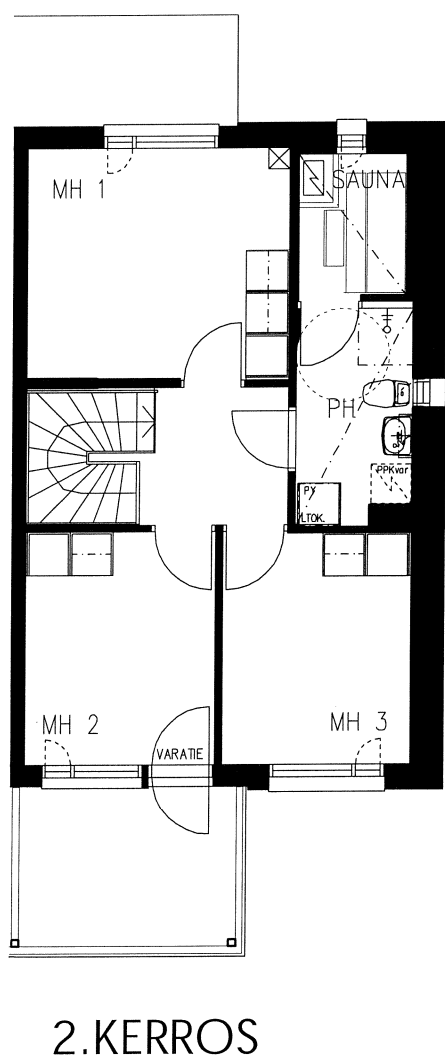
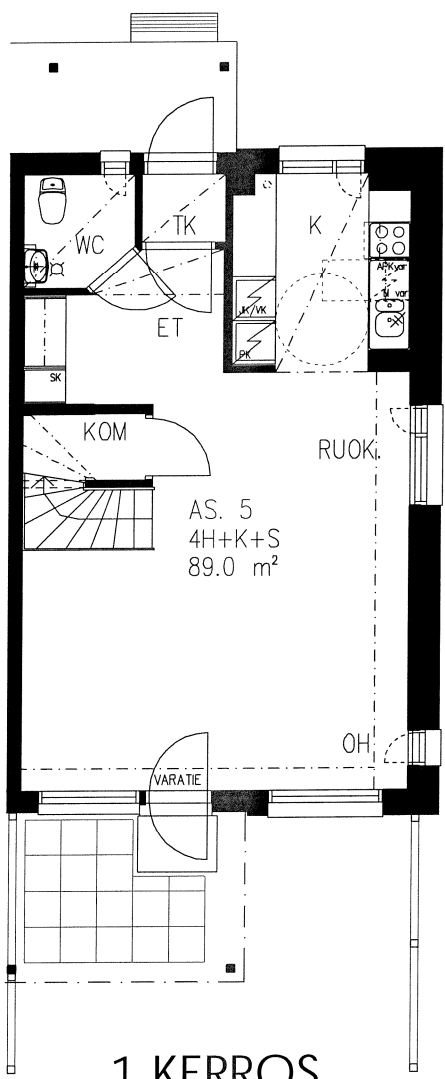
2.KERROS



20.03.2008

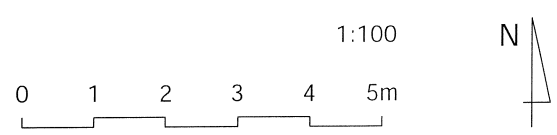
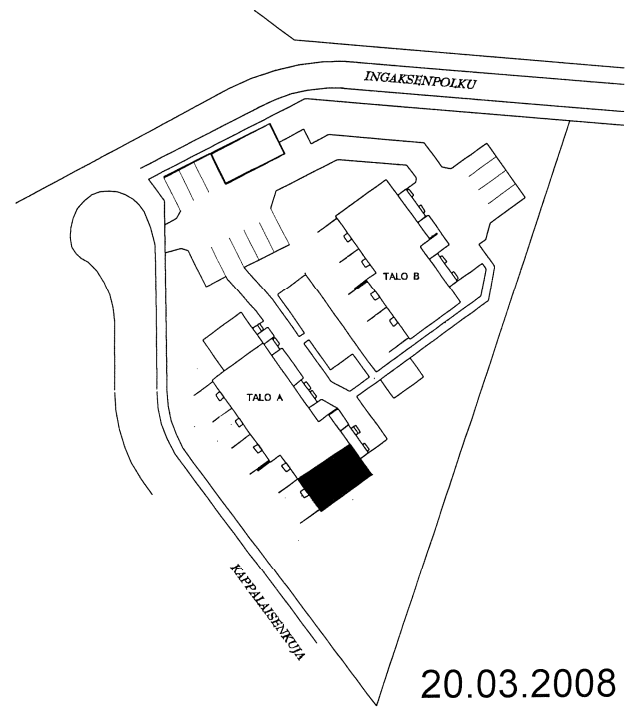
TA-ASUMISOIKEUS OY/
KAPPALAISENKUJA 9, ESPOO

AS. 5 4H+K+S 89,0 m²



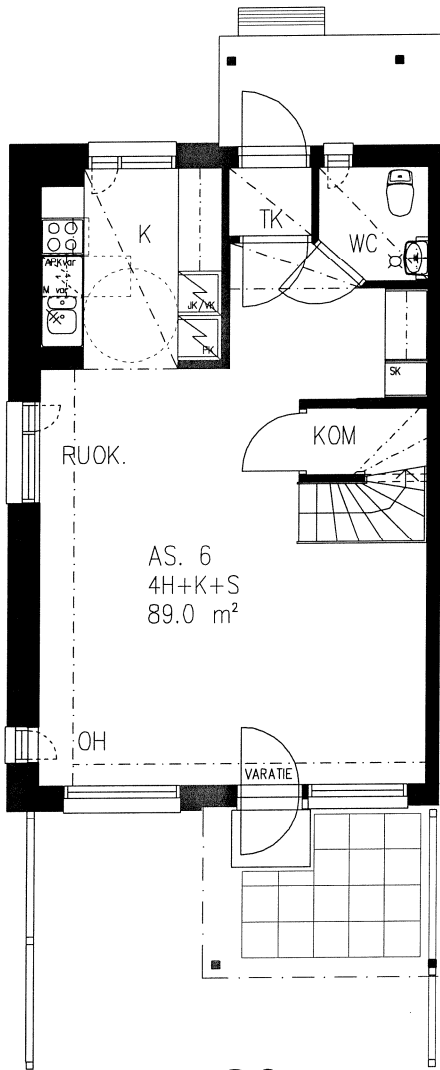
1.KERROS

2.KERROS

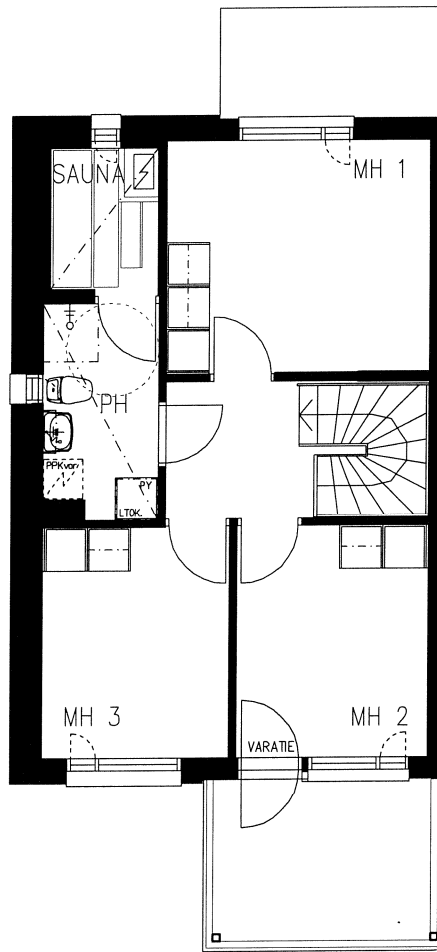


20.03.2008

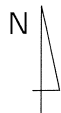
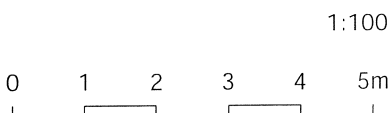
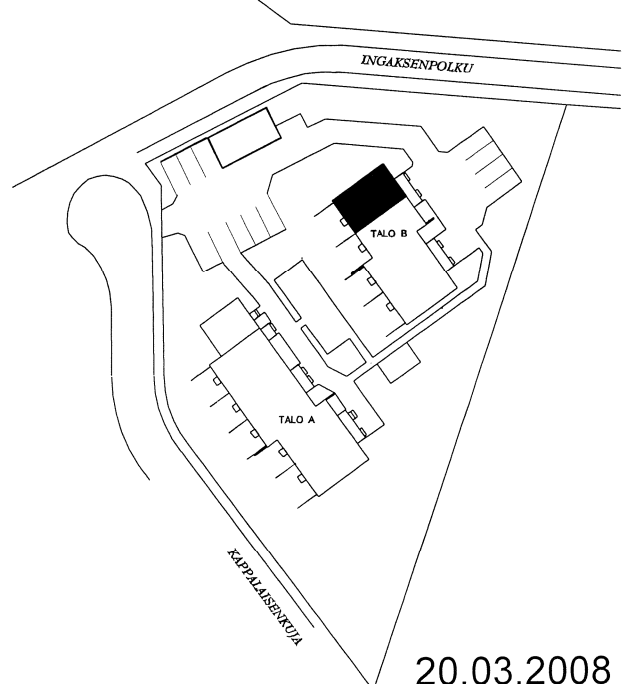
TA-ASUMISOIKEUS OY/
 KAPPALAISENKUJA 9, ESPOO
 AS. 6 4H+K+S 89,0 m²



1. KERROS

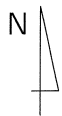
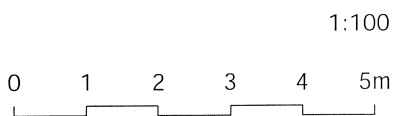
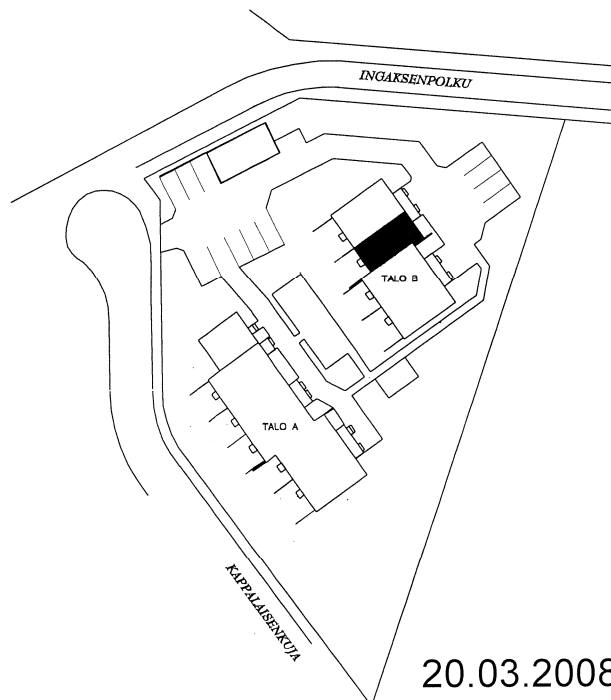
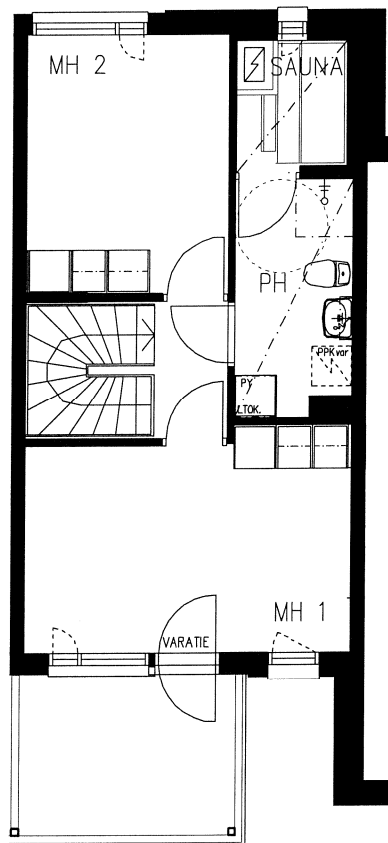
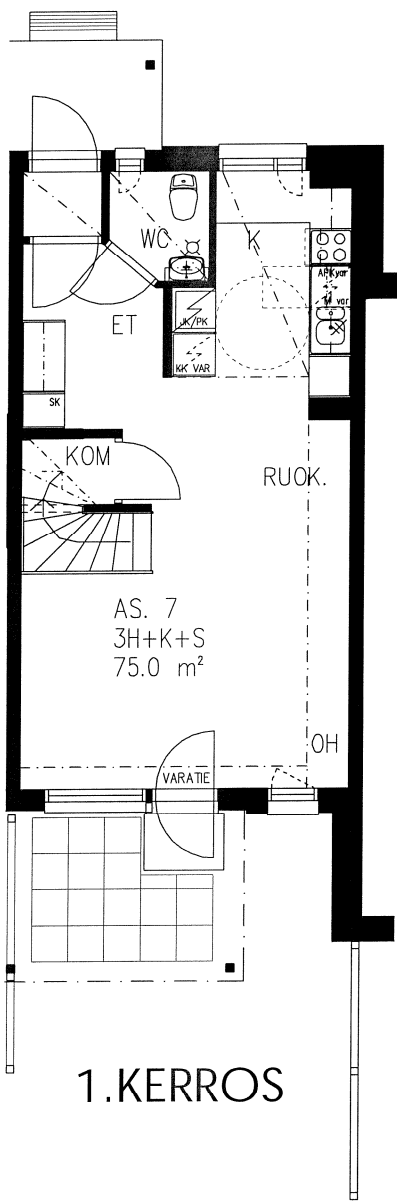


2. KERROS



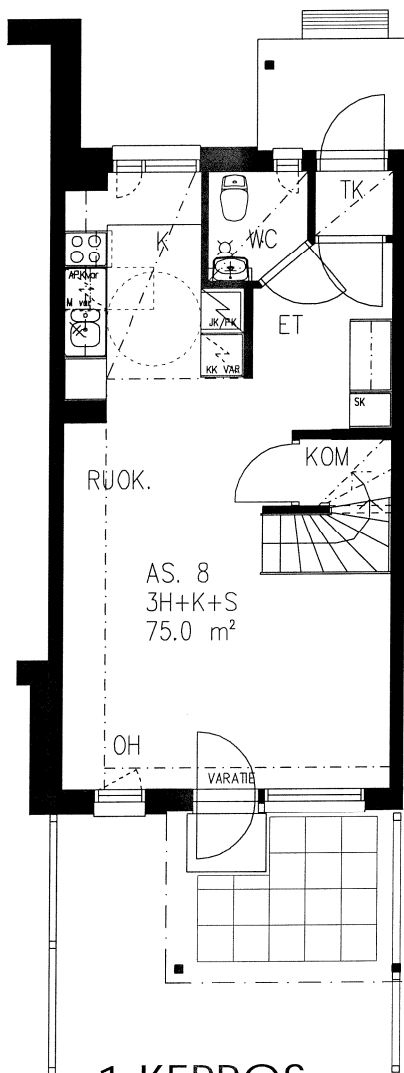
20.03.2008

TA-ASUMISOIKEUS OY/
 KAPPALAISENKUJA 9, ESPOO
 AS. 7 3H+K+S 75,0 m²

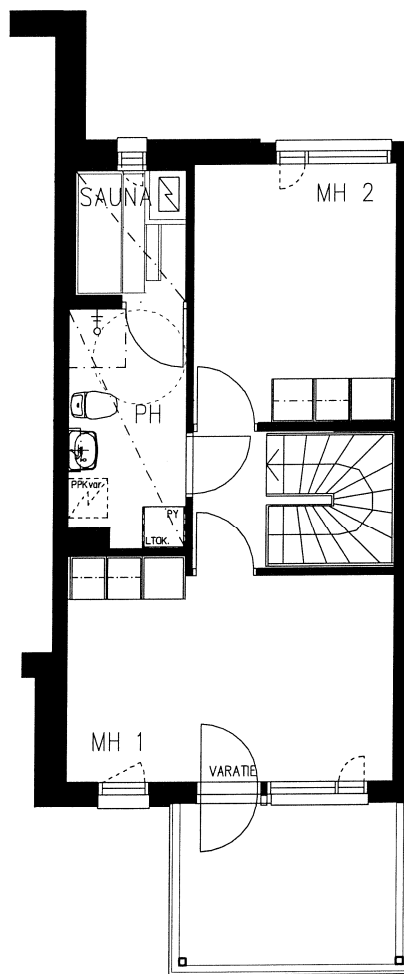


20.03.2008

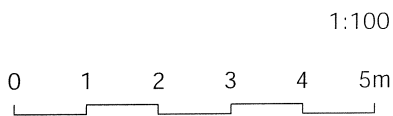
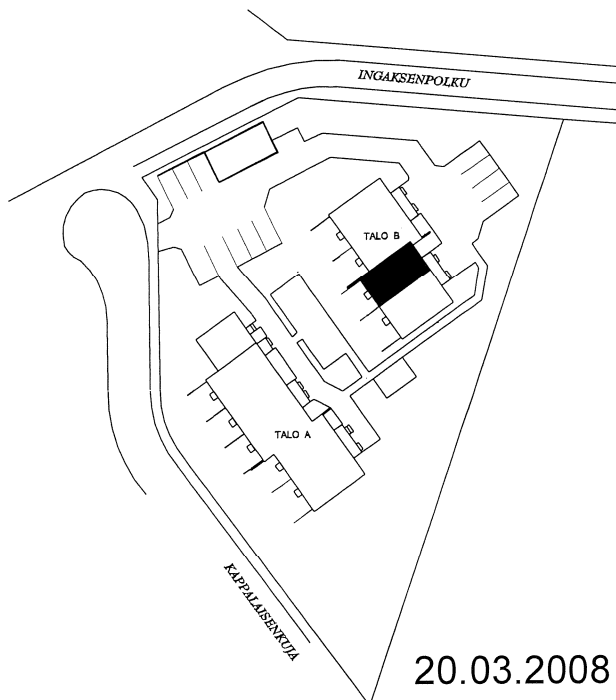
TA-ASUMISOIKEUS OY/
 KAPPALAISENKUJA 9, ESPOO
 AS. 8 3H+K+S 75,0 m²



1.KERROS

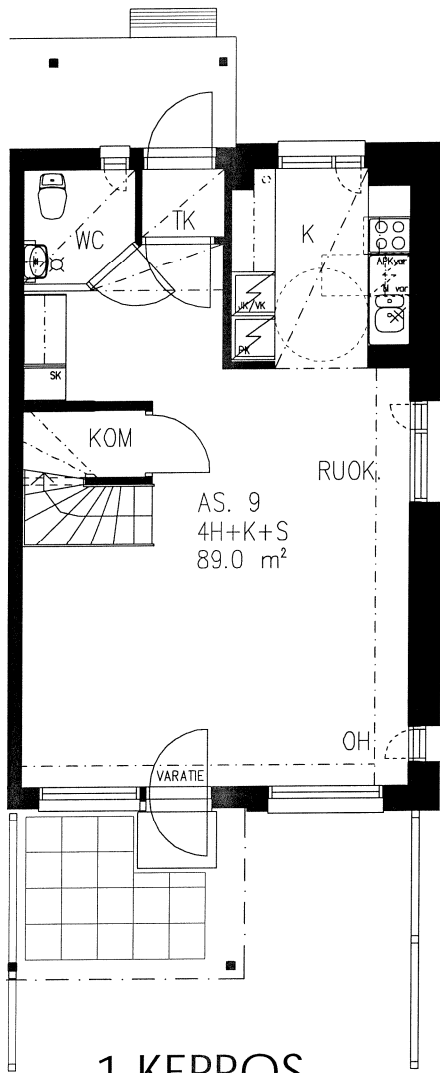


2.KERROS

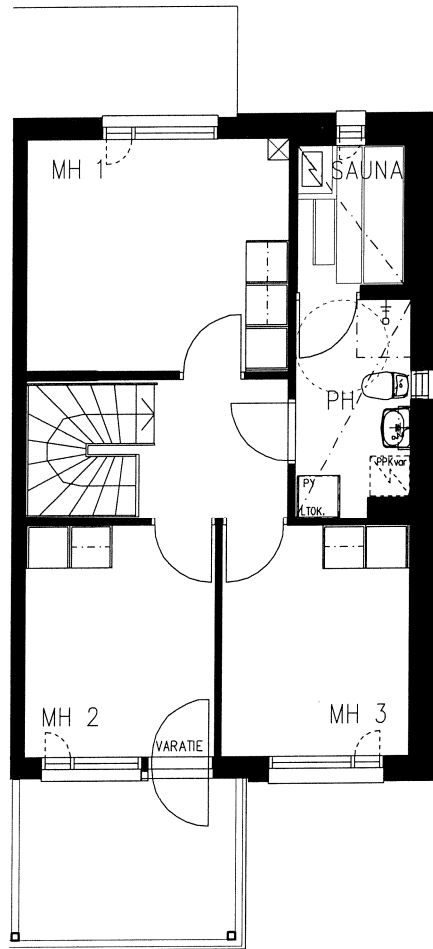


20.03.2008

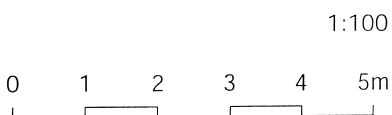
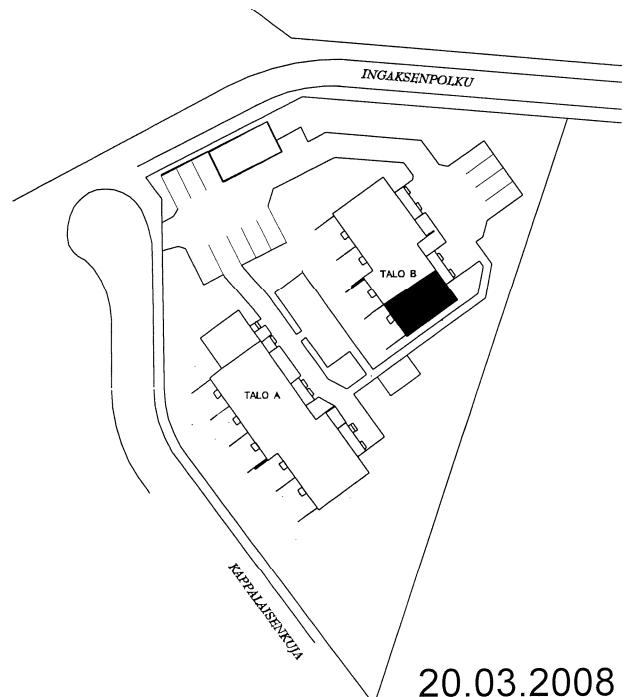
TA-ASUMISOIKEUS OY/
 KAPPALAISENKUJA 9, ESPOO
 AS. 9 4H+K+S 89,0 m²



1.KERROS



2.KERROS



20.03.2008

RAKENNUSTAPASELOSTE

17.03.2008

RAKENTEET

Perustukset tehdään rakennepiirustusten mukaan. Talo A perustetaan maanvaraisesti ja Talo B betonipaaluille kantavalla alapohjalla. Välipohjat ovat ontelolaattarakenteiset ja yläpohjat tehdään puuristikoilla, jotka levytetään alapuolelta.

Julkisivut ovat pääosin tiili-, osittain puuverhoiltuja puurunkoisia mineraalivillaeristeisiä seiniä, vesikatteena on betonikattotiili.

Huoneistojen väliset seinät ovat betonirakenteiset. Huoneistojen sisäiset väliseinät ovat pääosin kipsilevyseiniä ja suihkunurkkaukset kivirakenteisia.

IKKUNAT, OVET, KALUSTEET

Asuntojen ikkunat ovat 3-kertaisia sisäänaukeavia tehdasmaalattuja puu-alumiini-ikkunoita. Parvekkeiden ja terassien ovet ovat lasiaukollisia puu-alumiiniovina.

Asuntojen sisäänkäyntiovet ovat maalattuja, lämpöeristettyjä, levypintaisia ovia ja sisäovet maalattuja laakaovia. Komero- ja keittiökaluusteet ovat tehdasvalmisteisia vakiokalusteita.

SEINÄPINNOITTEET

Asuinhuoneiden seinät maalataan. Keittiöissä ala- ja yläkaappien väli laatoitetaan, suihkutilojen seinät laatoitetaan kauttaaltaan. Löylyhuoneet paneloidaan.

KATOT

Asuinhuoneissa on ruiskutasoitettut tai tasoitetut, maalatut katot. Löylyhuoneiden ja pesuhuoneiden katot paneloidaan.

PORTAAT

Portaat ovat puurakenteisia tehdasvalmisteisia elementtiportaita.

LATTIAPÄÄLLYSTEET

Asuinhuoneissa on pehmeäpohjainen muovimatto. Pesu- ja löylyhuoneissa on keraaminen lattialaatta ja lattiarakennetta on mahdollista lämmittää sähköisellä mukavuuslämmityksellä. Erillisen wc-tilan lattiassa on muovimatto ja myös sähköinen mukavuuslämmitys. Koska riittävä lämmitys tuotetaan vesikiertoisilla pattereilla, menee mukavuuslattialämmityksen sähköenergia huoneiston omasta sähkömittarista.

KONEET JA LAITTEET

Liedet ovat 4-levyisiä vakioliesiä, lieden päällä on liesituuletin ja maustehyllä-kaappi. Kylmäkalusteina 3 h + k asunnoissa on jää-/ pakastekaappi ja 4 h + k asunnoissa jää-/viileäkaappi sekä pakastekaappi. Huoneistoissa on myös mikrouunin, astianpesukoneen ja pyykinpesukoneen liitosvaraukset. Löylyhuoneissa on sähkökiukaat.



TA-YHTIÖT
Asiakaspalvelukeskus
Puh. 045 7734 3777
info@ta.fi



ESPOO | HELSINKI | VANTAA
HÄMEENLINNA | JYVÄSKYLÄ | KUOPIO | LAHTI | OULU | TAMPERE | TURKU