



ASUMISOIKEUS

Kivensilmänkuja 6

Helsinki, Myllypuro



ARKKITEHTITOIMISTO HEDMAN & MATOMÄKI OY

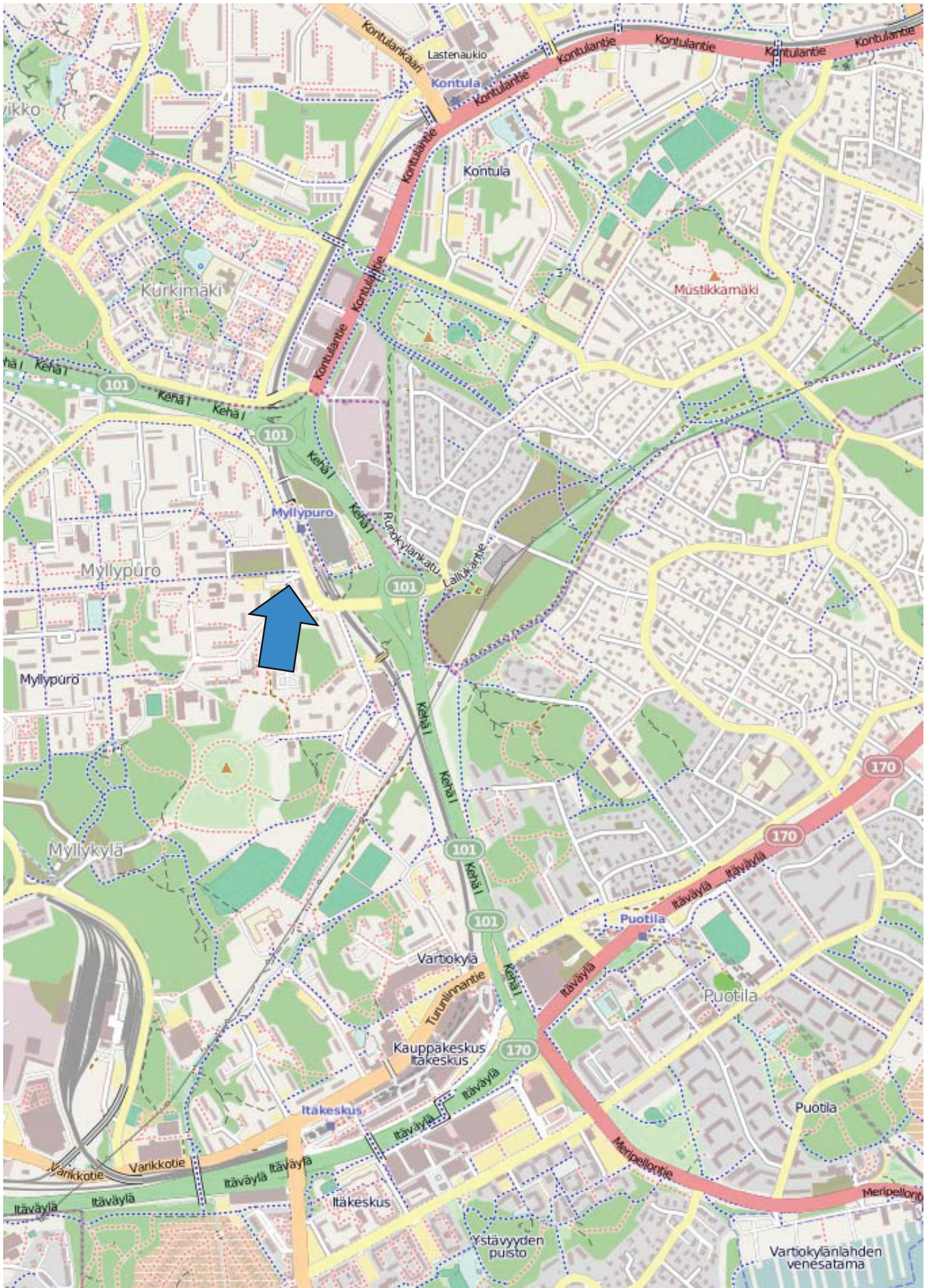
Suolakivenkatu 20, 00810 Helsinki Finland, tel. 010 6668990, fax. 09-7531150, etunimi.sukunimi@arkhm.com, www.arkhm.com

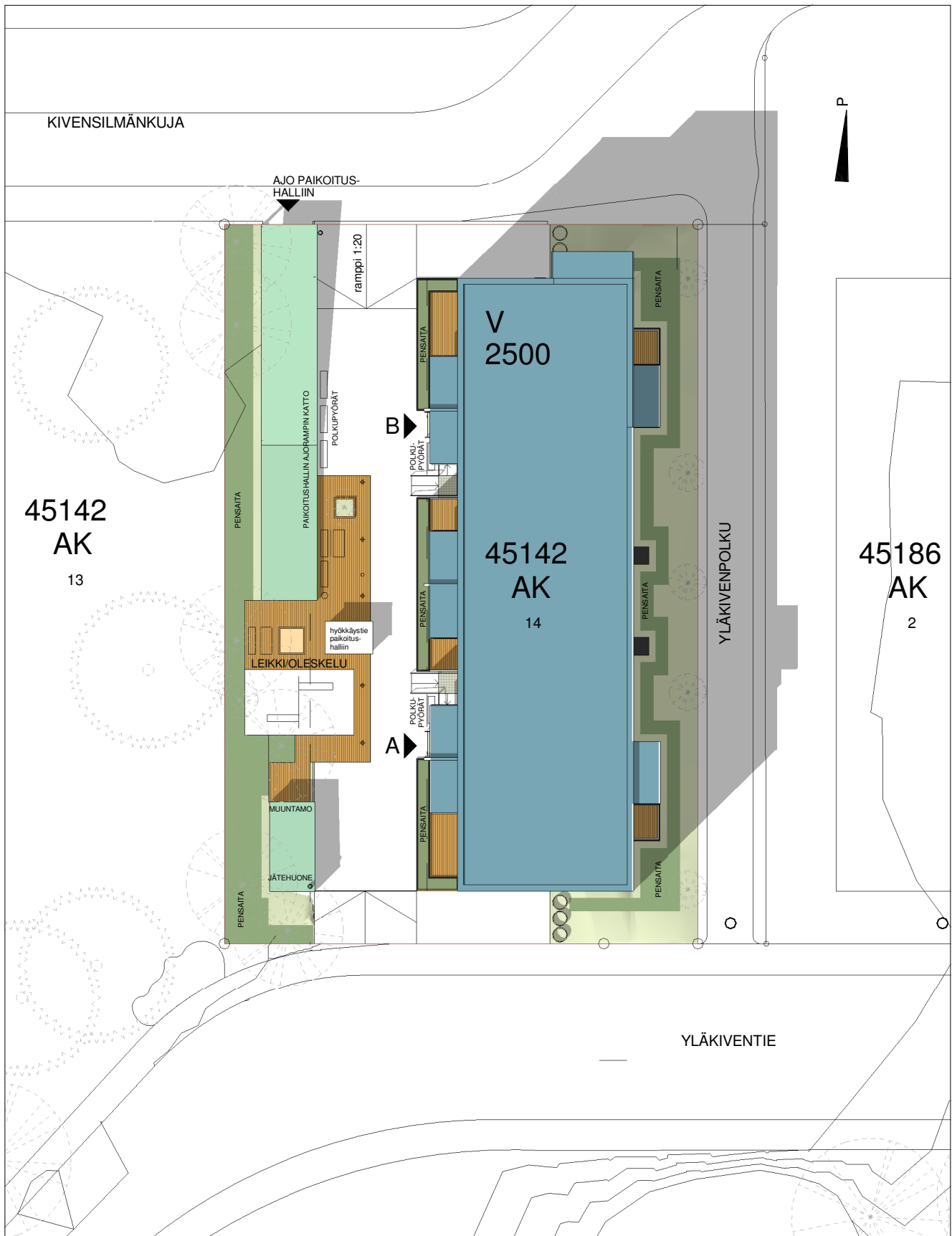
Suurmoduulikerrostalo

TA-ASUMISOIKEUS OY / KIVENSILMÄNKUJA 6, 00920 HELSINKI

Huoneistoluettelo ja huoneistoala 09.08.2011

OSOITE	HUONEISTOTYYPPI	KERROS	PINTA-ALA	PARVEKE / TERASSI
A1	2H+K+S	1	50,5 m ²	pihaterassi
A2	2H+K+S	1	57,5 m ²	pihaterassi
A3	3H+K+S	1	73,0 m ²	pihaterassi
A4	2H+K+S	2	50,5 m ²	parveke
A5	2H+K+S	2	57,5 m ²	parveke
A6	1H+KK+S	2	38,5 m ²	parveke
A7	3H+K+S	2	73,0 m ²	parveke
A8	2H+K+S	3	50,5 m ²	parveke
A9	2H+K+S	3	57,5 m ²	parveke
A10	1H+KK+S	3	38,5 m ²	parveke
A11	3H+K+S	3	73,0 m ²	parveke
A12	2H+K+S	4	50,5 m ²	parveke
A13	2H+K+S	4	57,5 m ²	parveke
A14	1H+KK+S	4	38,5 m ²	parveke
A15	3H+K+S	4	73,0 m ²	parveke
A16	2H+K+S	5	50,5 m ²	parveke
A17	2H+K+S	5	57,5 m ²	parveke
A18	1H+KK+S	5	38,5 m ²	parveke
A19	3H+K+S	5	73,0 m ²	parveke
B20	2H+K+S	1	50,5 m ²	pihaterassi
B21	2H+K+S	1	57,5 m ²	pihaterassi
B22	3H+K+S	1	73,0 m ²	pihaterassi
B23	2H+K+S	2	50,5 m ²	parveke
B24	2H+K+S	2	57,5 m ²	parveke
B25	1H+KK+S	2	38,5 m ²	parveke
B26	3H+K+S	2	73,0 m ²	parveke
B27	2H+K+S	3	50,5 m ²	parveke
B28	2H+K+S	3	57,5 m ²	parveke
B29	1H+KK+S	3	38,5 m ²	parveke
B30	3H+K+S	3	73,0 m ²	parveke
B31	2H+K+S	4	50,5 m ²	parveke
B32	2H+K+S	4	57,5 m ²	parveke
B33	1H+KK+S	4	38,5 m ²	parveke
B34	3H+K+S	4	73,0 m ²	parveke
B35	2H+K+S	5	50,5 m ²	parveke
B36	2H+K+S	5	57,5 m ²	parveke
B37	1H+KK+S	5	38,5 m ²	parveke
B38	3H+K+S	5	73,0 m ²	parveke
HUONEISTOALA YHTEENSÄ			2118,0 m ²	





5 m

ARKKITEHTITOIMISTO
HEDMAN & MATOMÄKI OY

TA-ASUMISOIKEUS OY
KIVENSILMÄNKUJA 6, 00920 Helsinki

JULKISIVUT 1:500
30.03.2012



JULKISIVU ETELÄÄN 1:500



JULKISIVU ITÄÄN 1:500



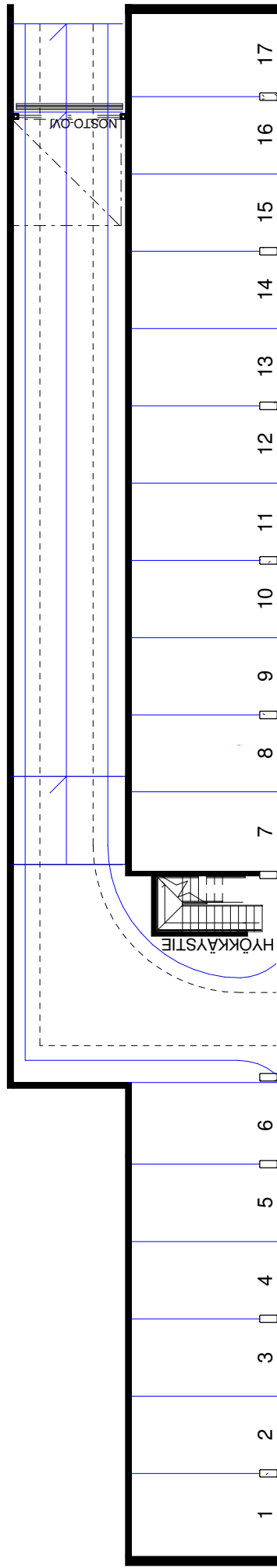
JULKISIVU LÄNTEEN 1:500



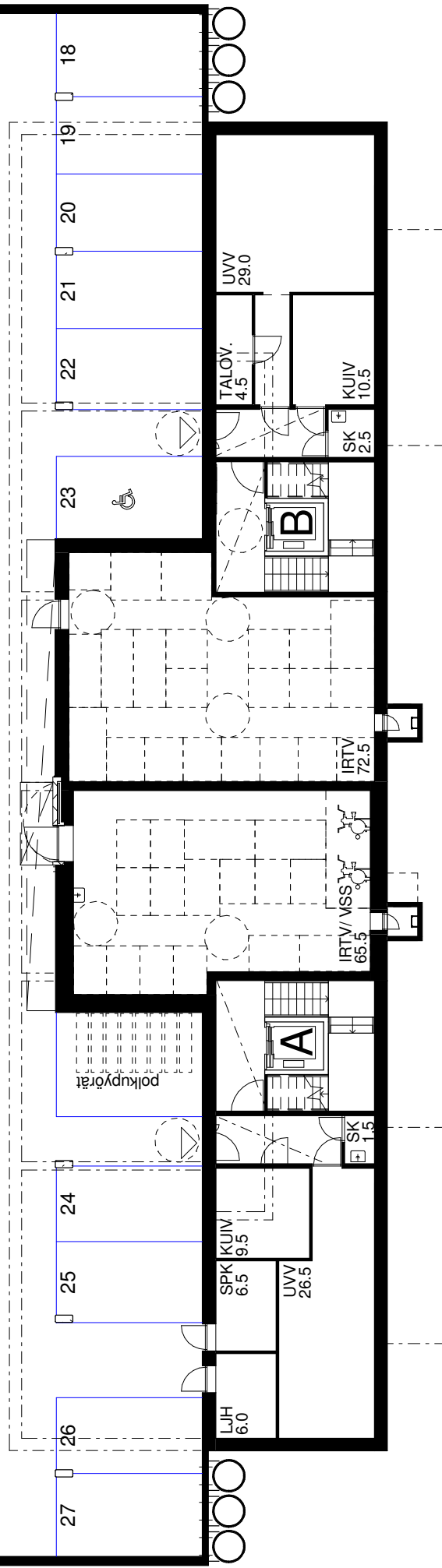
JULKISIVU POHJOISEEN 1:500

5 m

ARKKITEHTITOIMISTO HEDMAN & MATOMÄKI OY



AUTOPAIKOITUS,
YHT. 27 AP

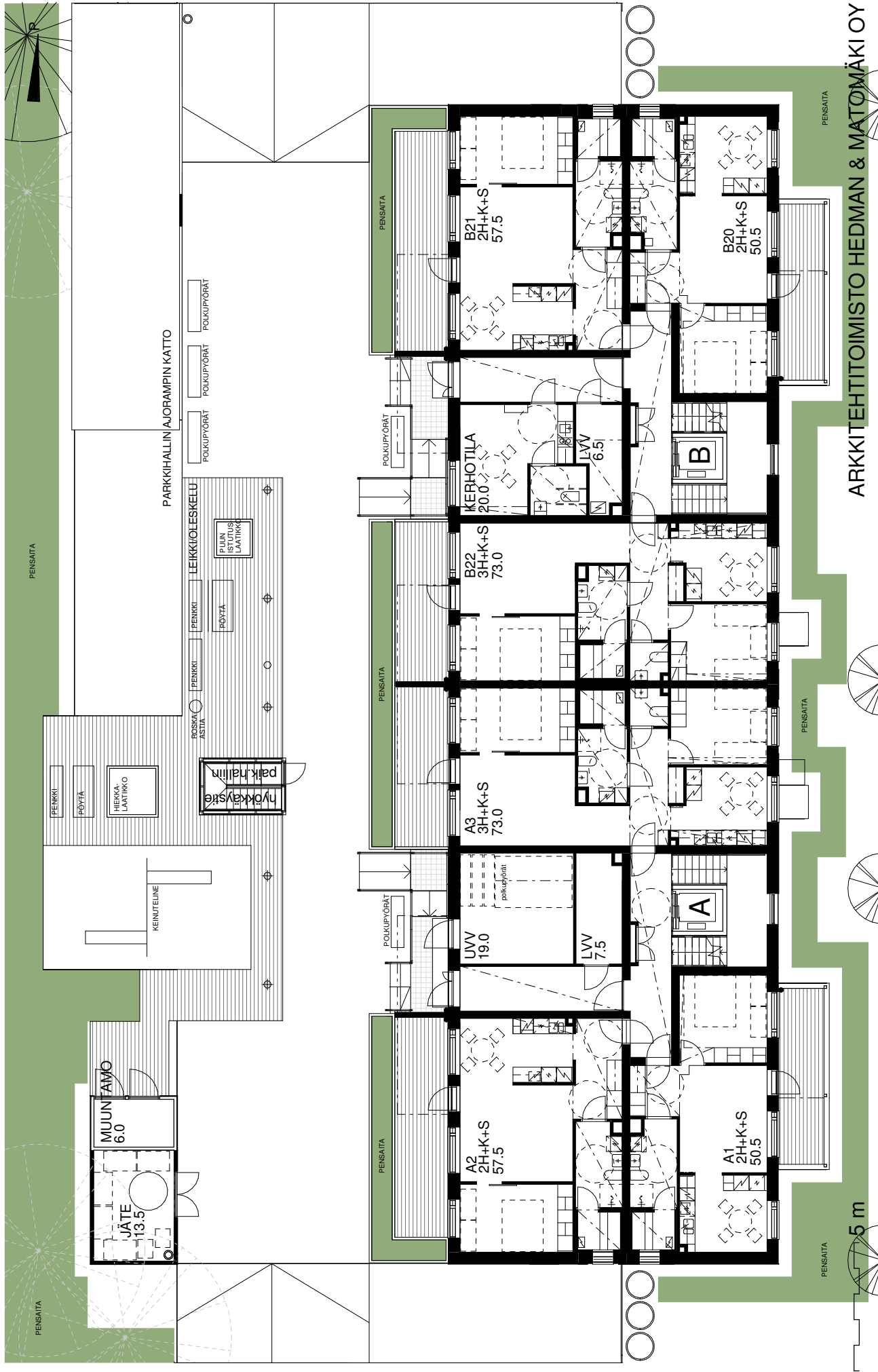


TA-ASUMISOIKEUS OY

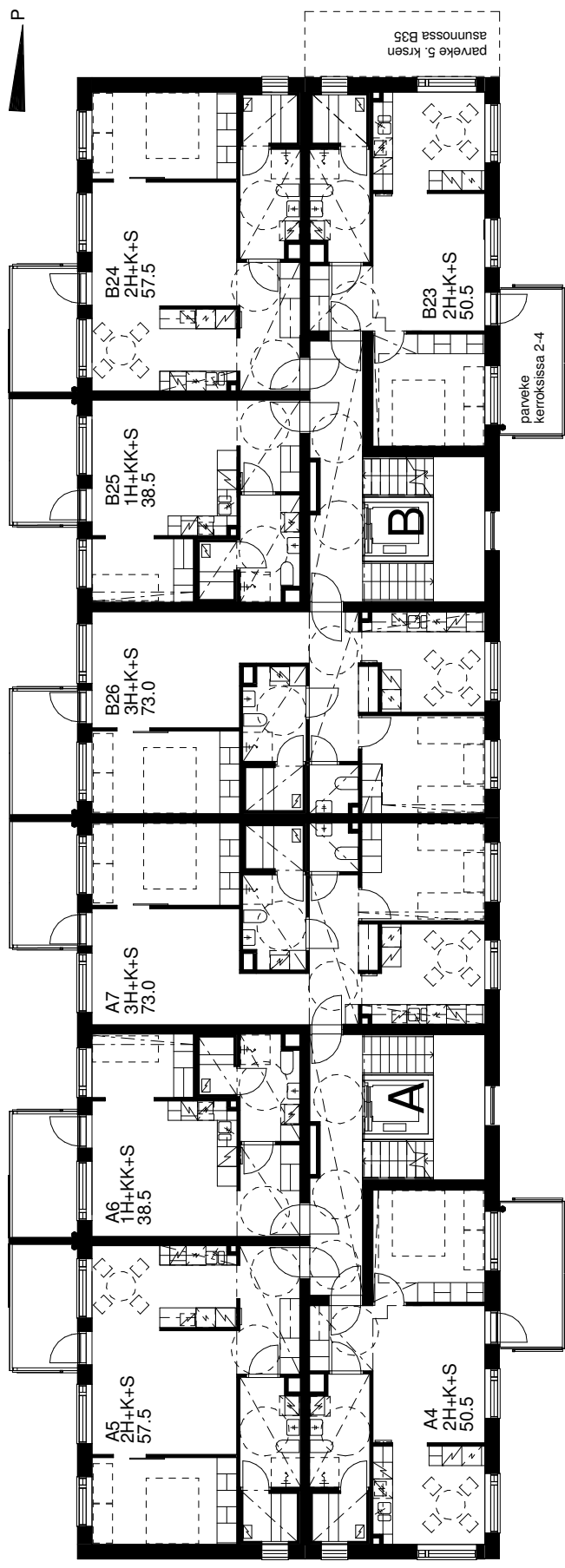
KIVENSILMÄNKUJA 6, 00920 Helsinki

1. KERROS 1:200

30.03.2012



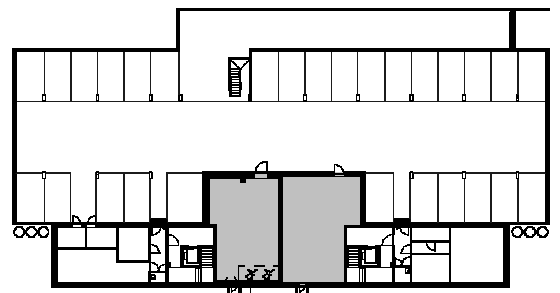
ARKKITEHTITOIMISTO HEDMAN & MATOMÄKI OY



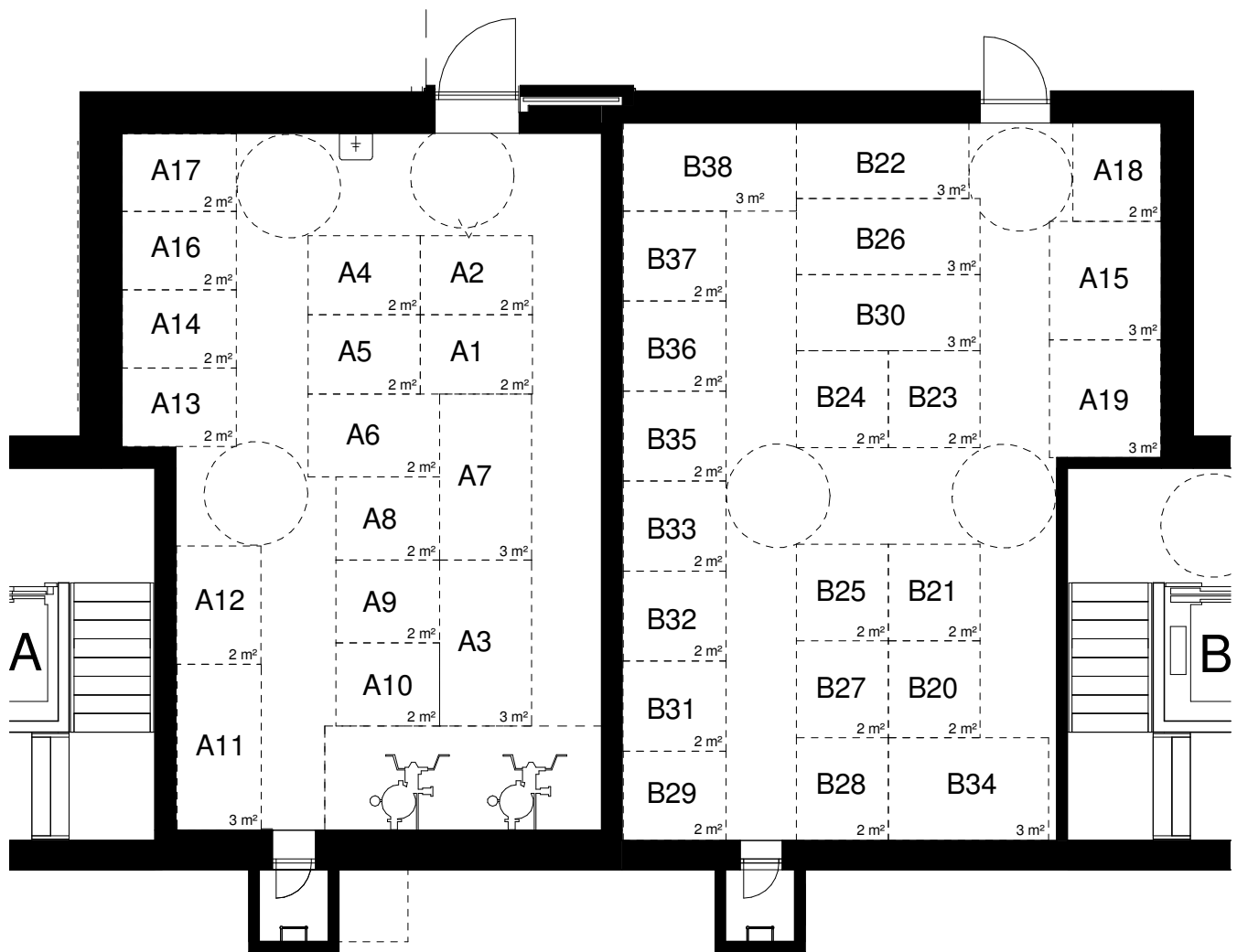
TA-ASUMISOIKEUS OY

KIVENSILMÄNKUJA 6, 00920 Helsinki

IRTAIMISTOVARASTOT 1:100
30.03.2012



P PAIKOITUSKERROS



5 m

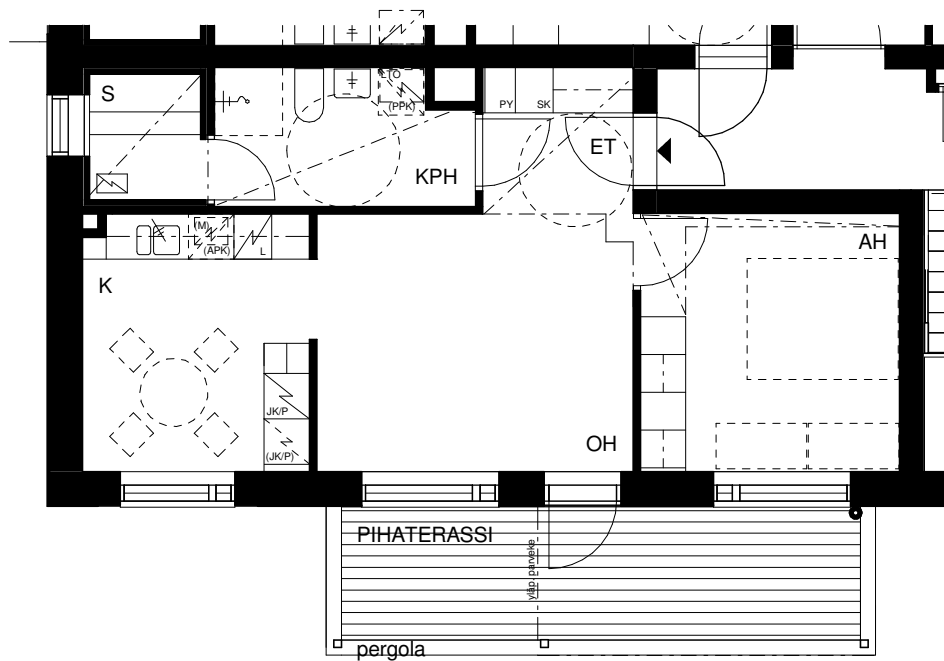
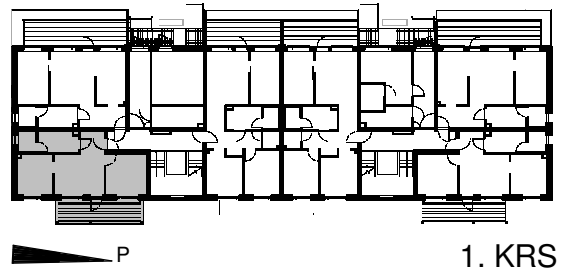
ARKKITEHTITOIMISTO
HEDMAN & MATOMÄKI OY

TA-ASUMISOIKEUS OY

KIVENSILMÄNKUJA 6, 00920 Helsinki

HUONEISTOPOHJA 1:100
30.03.2012

A1 2H + K + S 50.5 m²



5 m

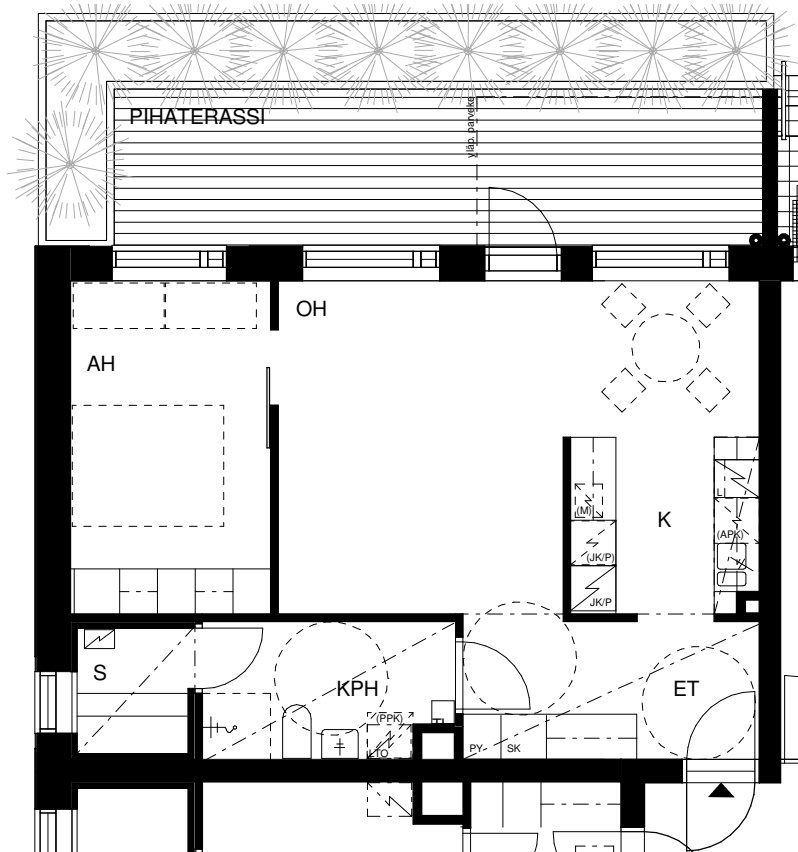
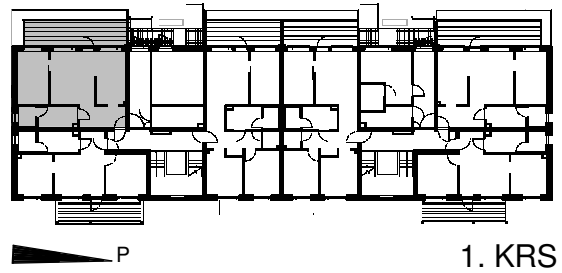
ARKKITEHTITOIMISTO
HEDMAN & MATOMÄKI OY

TA-ASUMISOIKEUS OY

KIVENSILMÄNKUJA 6, 00920 Helsinki

HUONEISTOPOHJA 1:100
30.03.2012

A2 2H + K + S 57.5 m²



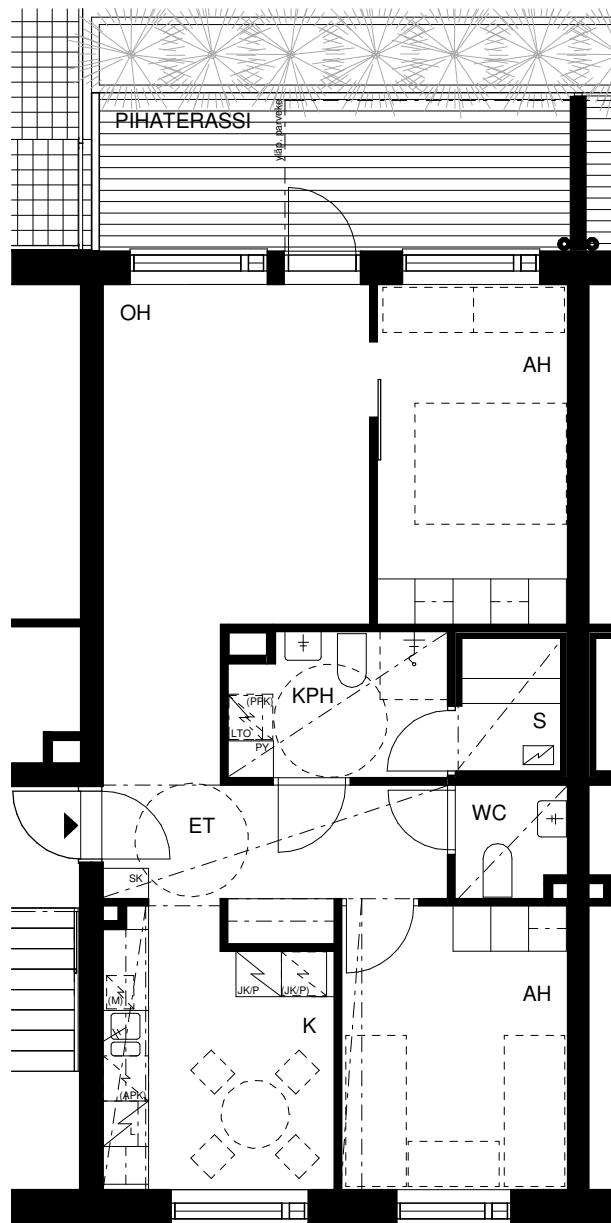
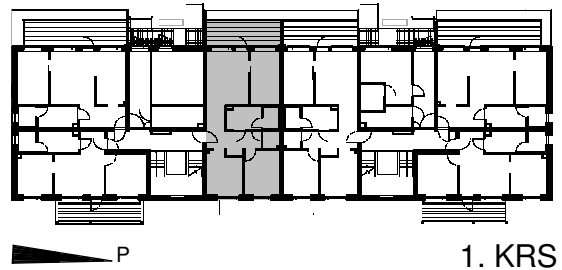
ARKKITEHTITOIMISTO
HEDMAN & MATOMÄKI OY

TA-ASUMISOIKEUS OY

KIVENSILMÄNKUJA 6, 00920 Helsinki

HUONEISTOPOHJA 1:100
30.03.2012

A3 3H + K + S 73.0 m²



5 m

ARKKITEHTITOIMISTO
HEDMAN & MATOMÄKI OY

TA-ASUMISOIKEUS OY

KIVENSILMÄNKUJA 6, 00920 Helsinki

HUONEISTOPOHJA 1:100
30.03.2012

2H + K + S 57,5 m²

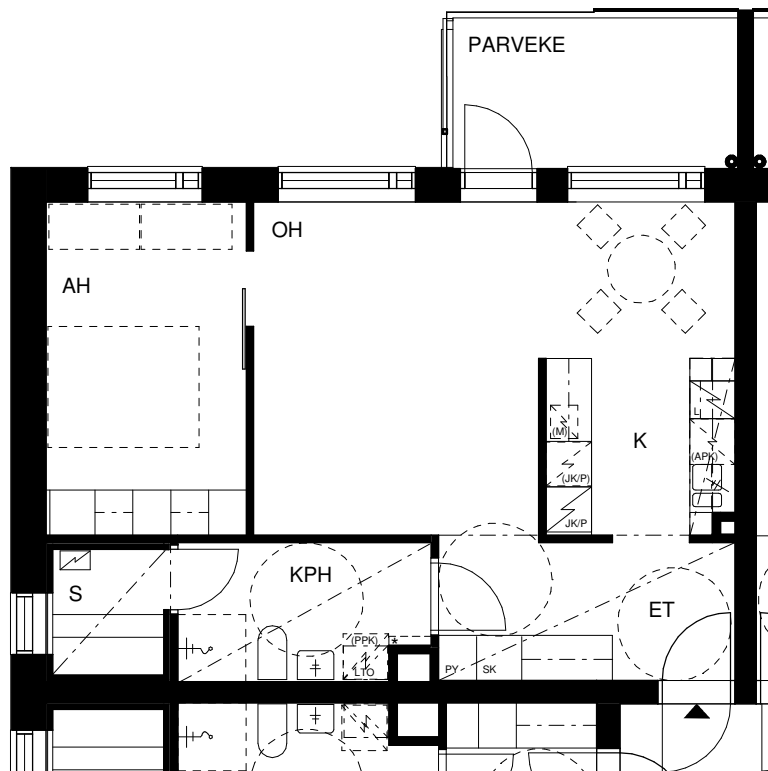
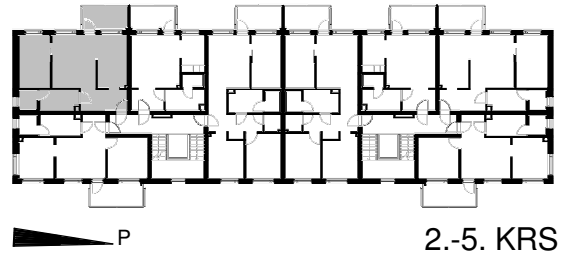
A5, 2.KRS

A9, 3.KRS

A13, 4.KRS

A17, 5.KRS

★ kylpyhuoneen hormi 3.-5. kerroksessa



5 m

ARKKITEHTITOIMISTO
HEDMAN & MATOMÄKI OY

TA-ASUMISOIKEUS OY

KIVENSILMÄNKUJA 6, 00920 Helsinki

HUONEISTOPOHJA 1:100

30.03.2012

2H + K + S 50,5 m²

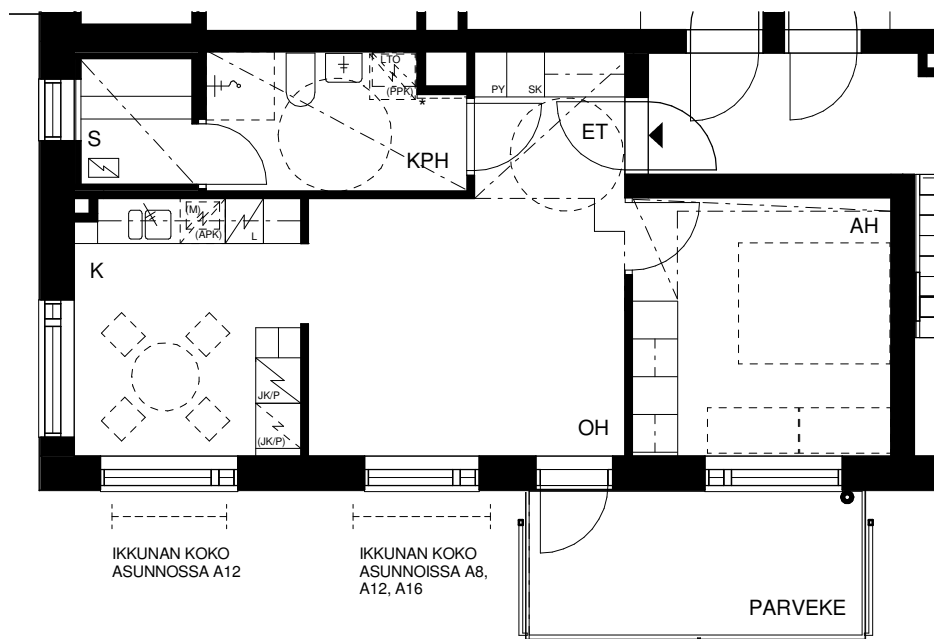
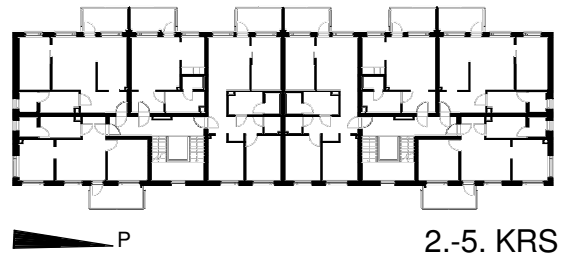
A4, 2.KRS

A8, 3.KRS

A12, 4.KRS

A16, 5.KRS

★ kylpyhuoneen hormi 3.-5. kerroksessa



5 m

ARKKITEHTITOIMISTO
HEDMAN & MATOMÄKI OY

TA-ASUMISOIKEUS OY

KIVENSILMÄNKUJA 6, 00920 Helsinki

HUONEISTOPOHJA 1:100

30.03.2012

1H + KK + S 38,5 m²

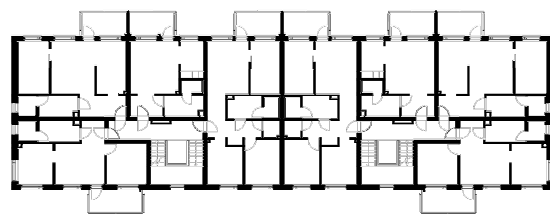
A6, 2.KRS

A10, 3.KRS

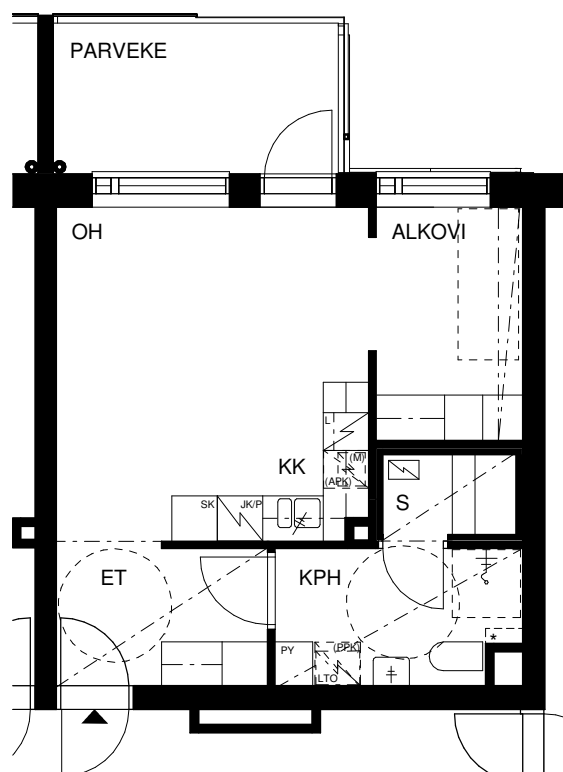
A14, 4.KRS

A18, 5.KRS

★ kylpyhuoneen hormi 3.-5. kerroksessa



2.-5. KRS



5 m

ARKKITEHTITOIMISTO
HEDMAN & MATOMÄKI OY

TA-ASUMISOIKEUS OY

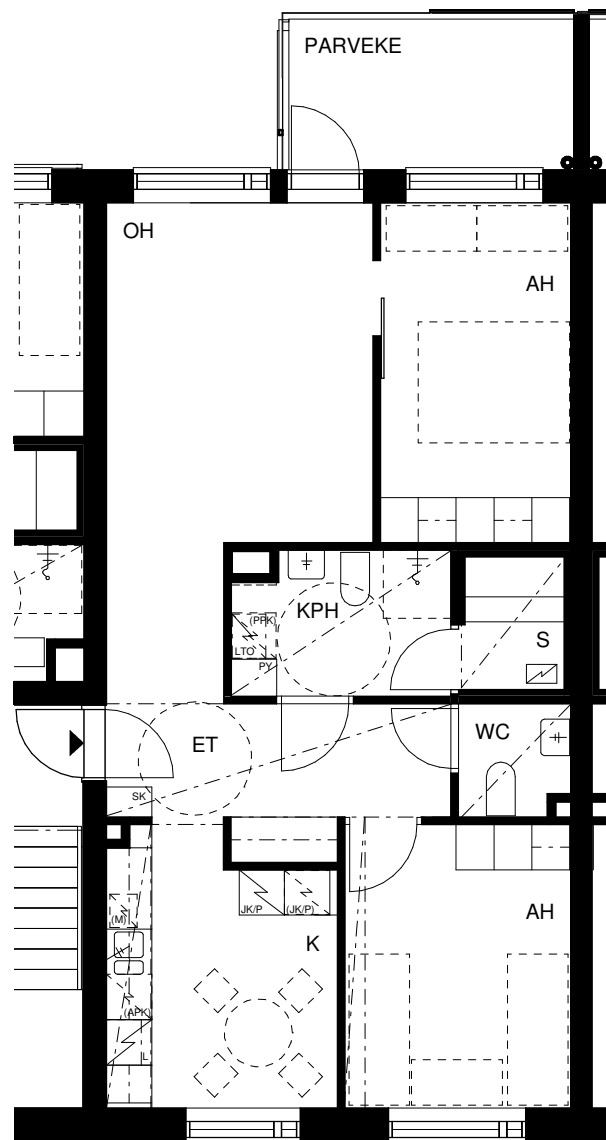
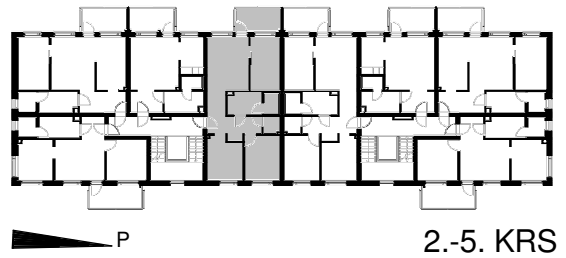
KIVENSILMÄNKUJA 6, 00920 Helsinki

HUONEISTOPOHJA 1:100
30.03.2012

3H + K + S 73.0 m²

A7, 2.KRS
A11, 3.KRS
A15, 4.KRS
A19, 5.KRS

★ kylpyhuoneen hormi 3.-5. kerroksessa



IKKUNAN KOKO
ASUNNOISSA
A11 JA A19

IKKUNAN KOKO
ASUNNOISSA
A11 JA A19

5 m

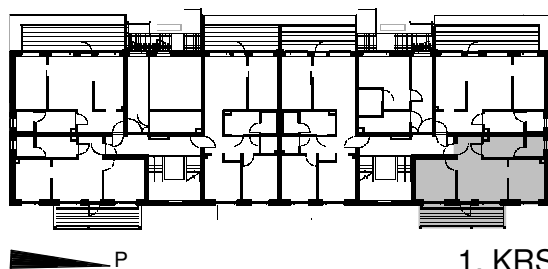
ARKKITEHTITOIMISTO
HEDMAN & MATOMÄKI OY

TA-ASUMISOIKEUS OY

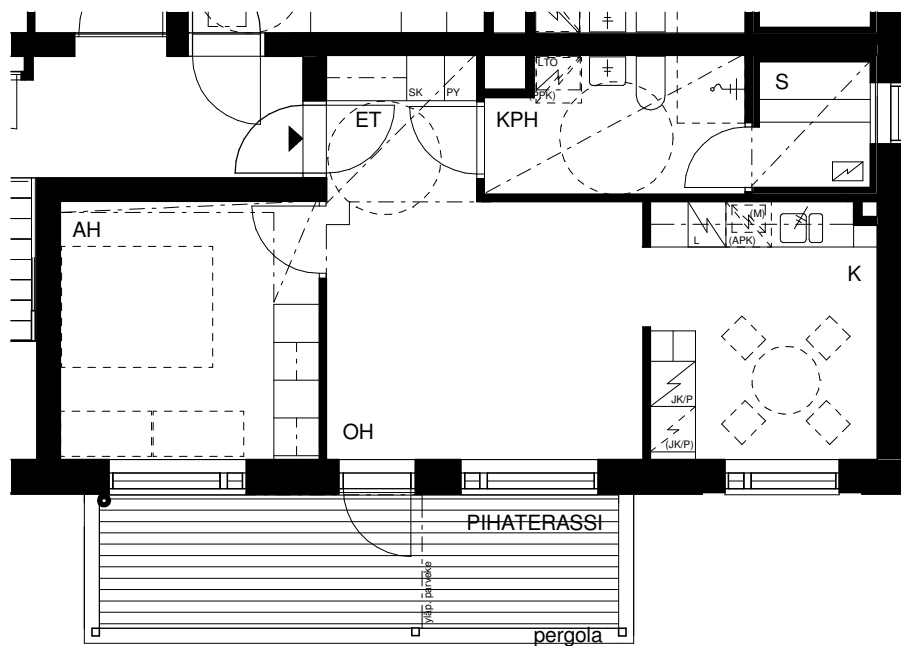
KIVENSILMÄNKUJA 6, 00920 Helsinki

HUONEISTOPOHJA 1:100
30.03.2012

B20 2H + K + S 50.5 m²



1. KRS



5 m

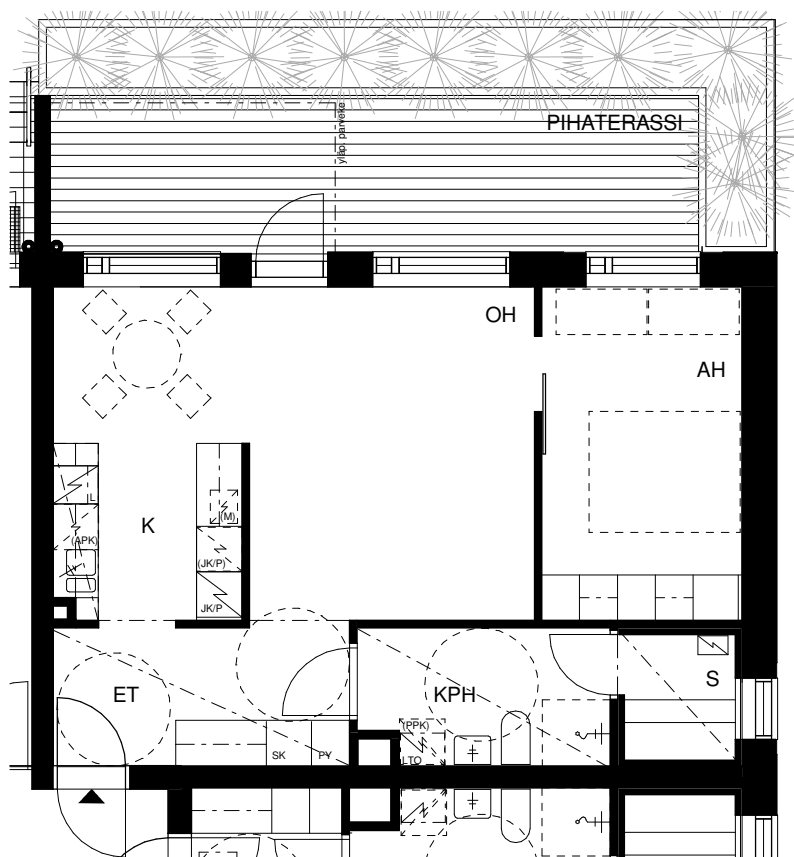
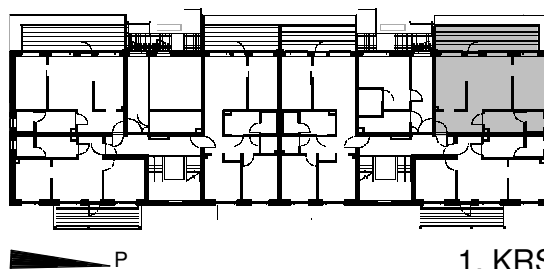
ARKKITEHTITOIMISTO
HEDMAN & MATOMÄKI OY

TA-ASUMISOIKEUS OY

KIVENSILMÄNKUJA 6, 00920 Helsinki

HUONEISTOPOHJA 1:100
30.03.2012

B21 2H + K + S 57.5 m²



5 m

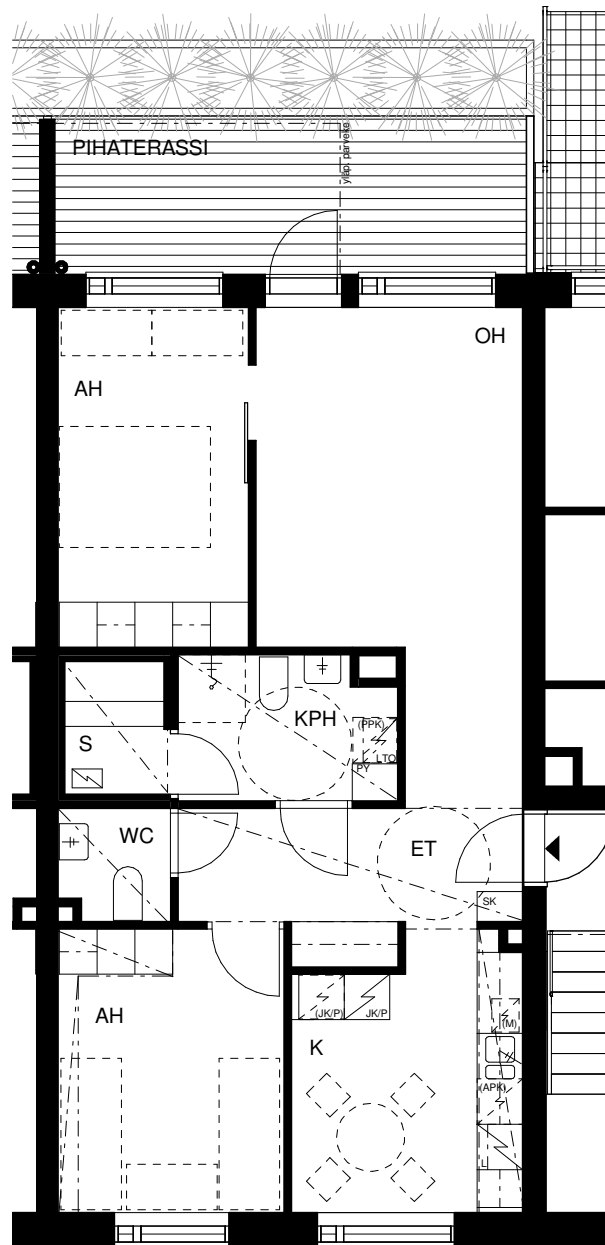
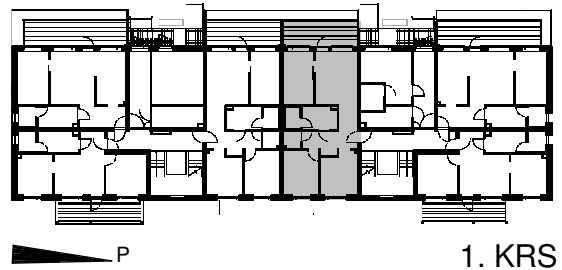
ARKKITEHTITOIMISTO
HEDMAN & MATOMÄKI OY

TA-ASUMISOIKEUS OY

KIVENSILMÄNKUJA 6, 00920 Helsinki

HUONEISTOPOHJA 1:100
30.03.2012

B22 3H + K + S 73.0 m²



5 m

ARKKITEHTITOIMISTO
HEDMAN & MATOMÄKI OY

TA-ASUMISOIKEUS OY

KIVENSILMÄNKUJA 6, 00920 Helsinki

HUONEISTOPOHJA 1:100

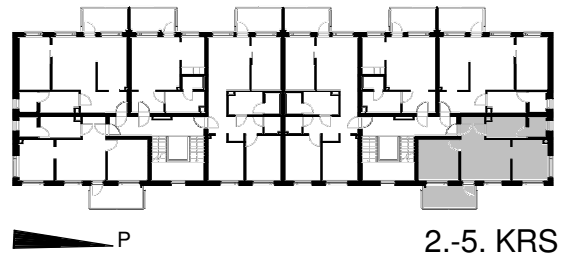
30.03.2012

2H + K + S 50,5 m²

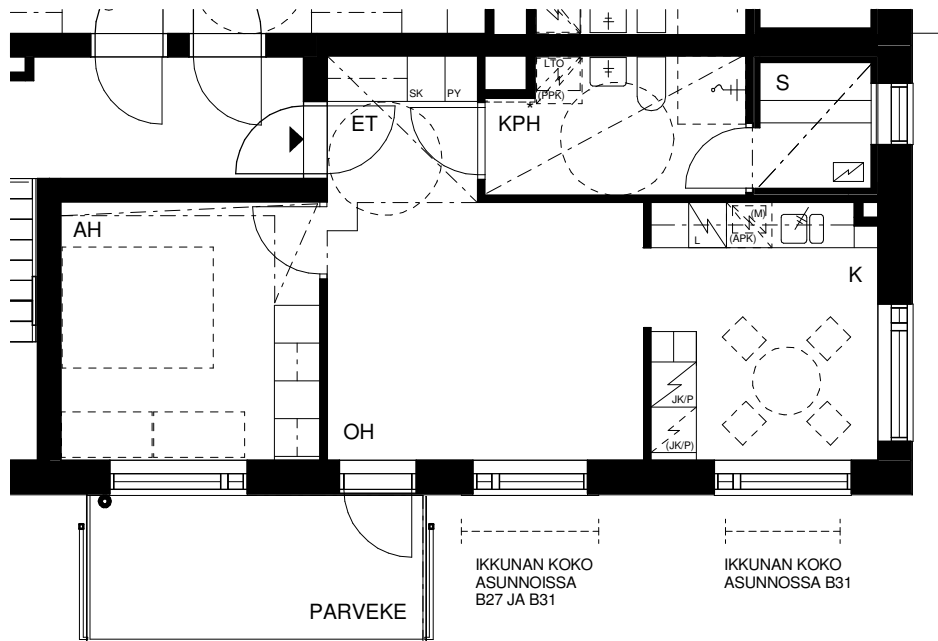
B23, 2.KRS

B27, 3.KRS

B31, 4.KRS



★ kylpyhuoneen hormi 3.-5. kerroksessa



5 m

ARKKITEHTITOIMISTO
HEDMAN & MATOMÄKI OY

TA-ASUMISOIKEUS OY

KIVENSILMÄNKUJA 6, 00920 Helsinki

HUONEISTOPOHJA 1:100

30.03.2012

2H + K + S 57,5 m²

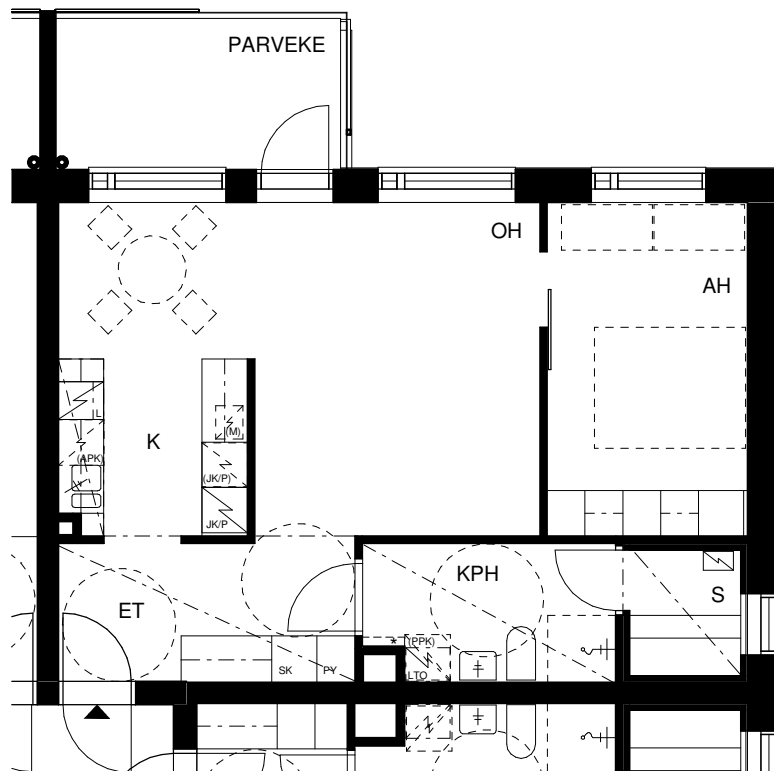
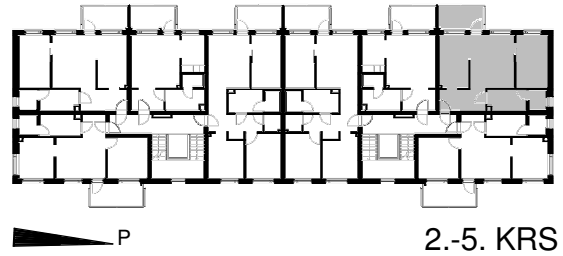
B24, 2.KRS

B28, 3.KRS

B32, 4.KRS

B36, 5.KRS

★ kylpyhuoneen hormi 3.-5. kerroksessa



5 m

ARKKITEHTITOIMISTO
HEDMAN & MATOMÄKI OY

TA-ASUMISOIKEUS OY

KIVENSILMÄNKUJA 6, 00920 Helsinki

HUONEISTOPOHJA 1:100
30.03.2012

1H + KK + S 38,5 m²

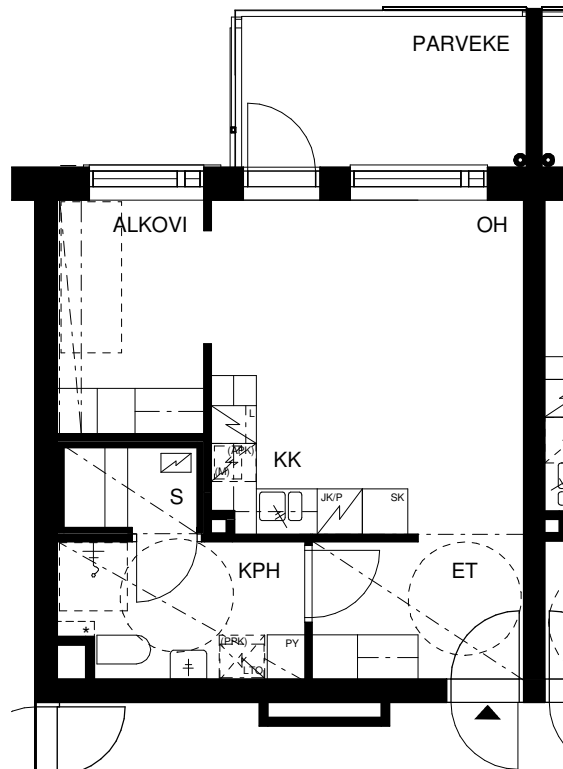
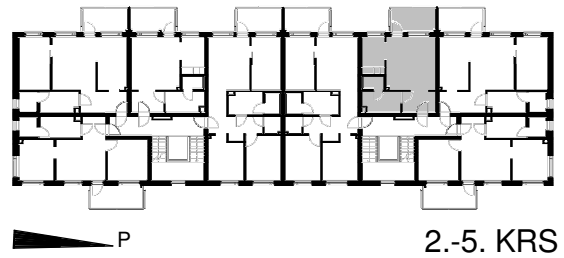
B25, 2.KRS

B29, 3.KRS

B33, 4.KRS

B37, 5.KRS

★ kylpyhuoneen hormi 3.-5. kerroksessa



5 m

ARKKITEHTITOIMISTO
HEDMAN & MATOMÄKI OY

TA-ASUMISOIKEUS OY

KIVENSILMÄNKUJA 6, 00920 Helsinki

HUONEISTOPOHJA 1:100

30.03.2012

3H + K + S 73.0 m²

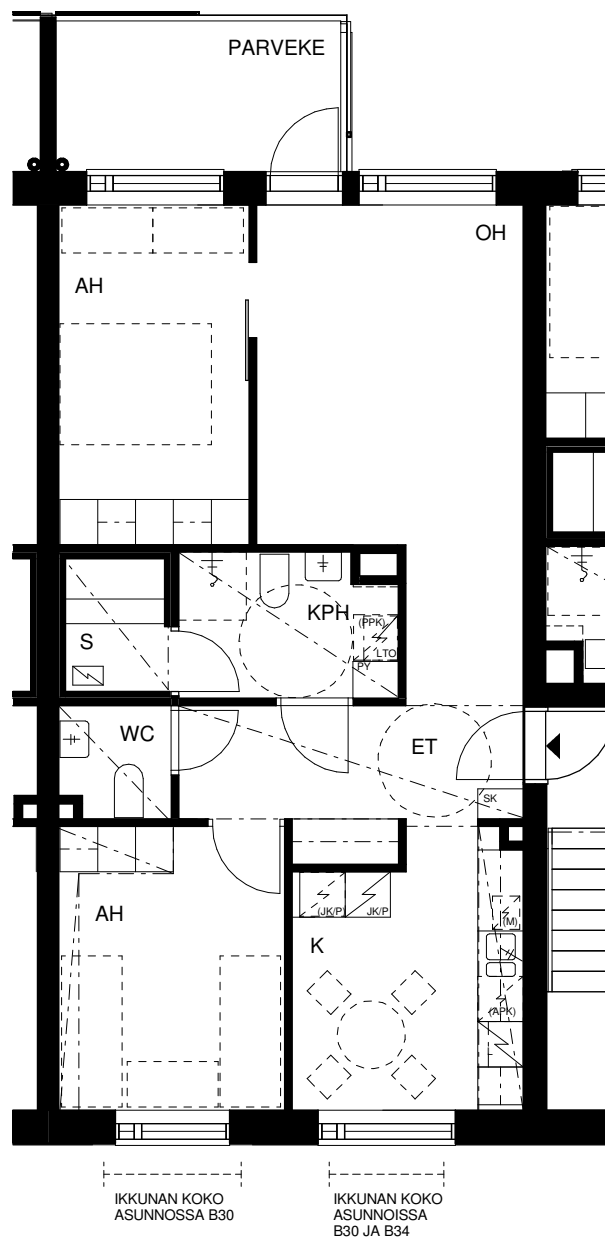
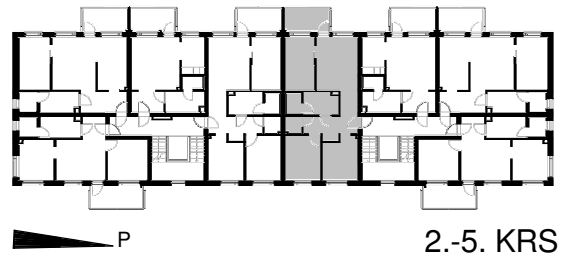
B26, 2.KRS

B30, 3.KRS

B34, 4.KRS

B38, 5.KRS

★ kylpyhuoneen hormi 3.-5. kerroksessa



5 m

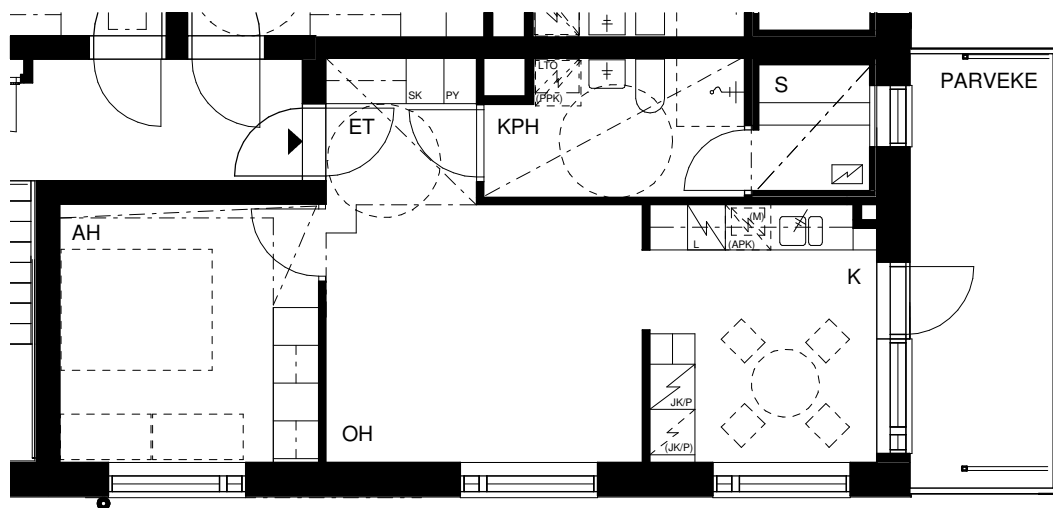
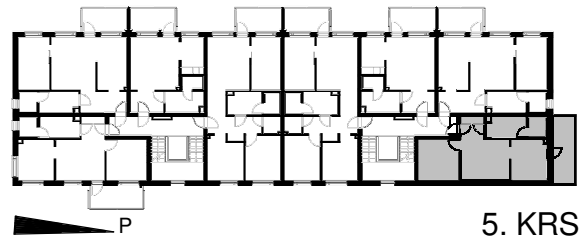
ARKKITEHTITOIMISTO
HEDMAN & MATOMÄKI OY

TA-ASUMISOIKEUS OY

KIVENSILMÄNKUJA 6, 00920 Helsinki

HUONEISTOPOHJA 1:100
30.03.2012

2H + K + S 50,5 m²
B35, 5.KRS



5 m

ARKKITEHTITOIMISTO
HEDMAN & MATOMÄKI OY

POHJAPIIRUSTUKSIIN MERKITYYJEN LYHENTEIDEN SELITYKSET

YLEISET TILAMERKINNÄT

UVV	ulkoiluvälinevarasto
LVV	lastenvaunuvarasto
SK	siivouskomero
KUIV.	kuivaushuone
SPK	sähköpääkeskus
LJH	lämmönjakohuone
TALOVAR.	talovarasto
VSS	väestönsuoja
IRT.VAR.	irtaimistovarasto
JÄTE	jätekatos

ASUNTOJEN HUONEET JA TILAT

ET	eteinen
AH	asuinhuone
KPH	kyöpyhuone
WC	wc
OH	olohuone
K	keittiö
KK	keittokomero

KALUSTEET JA VARUSTEET

JK/P	jää/pakastinkaappi
(JK/P)	tilavaraus jää/pakastinkaapille
L	liesiuuni
(M)	tilavaraus mikroaaltouunille
(APK)	tilavaraus astianpesukoneelle
(PPK)	tilavaraus pesukoneelle ja kuivausrummulle
PY	pyykkikaappi
SK	siivouskaappi
LTO	ilmanvaihdon lämmöntalteenotto

TA-ASUMISOIKEUS OY / KIVENSILMÄNKUJA 6

Kivensilmänkuja 6, 00920 Helsinki

RAKENNUSTAPASELOSTUS 12.8.2011:

YLEISTÄ

Kerrostalo-yhtiö koostuu yhdestä kaksiportaisesta 5-kerroksisesta lamellikerrostalosta. Yhteistilat ja irtaimistovarastot sijoittuvat maantasokerrokseen ja kellarikerrokseen. Yhteinen kerho-tila sijaitsee maantasokerroksessa. Asukaspaikoitus sijaitsee pihakannen alla olevassa paikoitushallissa.

RAKENTEET

Perustukset tehdään rakennesuunnitelmien mukaan. Kellari ja paikoituslaitos maan alle tehdään betonirakenteisena. Lamellikerrostalo rakennetaan esivalmistetuista teräskennorakenteisista suurmoduuleista. Teräskennorakenne toimii rakennuksen kantavana runkona. Jokainen asunto on yksi suurmoduuli. Vesikatto on tasakattoinen ja kateaineena on kermikate.

Julkisivut ovat pääosin paikallarakentama eristerappausta, 1. kerroksen julkisivumateriaalina on mekaanisesti kiinnitetty kiviaineinen levy.

Asunnon sisäiset väliseinät ovat kevyitä metallirunkoisia kipsilevyseinä.

IKKUNAT

Asuntojen ikkunat ovat 3-kertaisia, kaksipuitteisia ja sisäänpäin aukeavia tehdasmaalattuja puu-alumiini-ikkunoita. Ikkunoiden helat ovat vakioheloja.

OVET

Asunnon porrastaso-ovi on tehdasvalmisteinen viiluovi. Asunnon sisäovet ja porrastaso-ovien vastaovet ovat huullettuja tehdasvalmisteisia laakaovia. Joissain asunnoissa yksi sisäovista on liukuovi. Parvekeovi on ulosaukeava lasiaukollinen puu-alumiini-ovi. Ovien helat ja painikkeet ovat vakioheloja.

PARVEKKEET

Parvekkeet ovat teräsrakenteisia. Kaiteet ovat värillistä lasia metallirungolla. Osalla parvekkeista yksi kaiteenosa on läpinäkyvää lasia jonka edessä metallinen rimoitus. Asuntojen parvekkeet ovat lasittamattomia. Parvekkeilla on puutrallit. Vierekkäisten parvekkeiden välissä oleva pieli on pinnoitettu kiviaineisella levyllä.

TERASSIT

Maantasokerroksen asuntojen terasseilla on puutrallit. Terassit ovat lasittamattomia.

LATTIAPINNOITTEET

Asunnossa asuinhuoneiden lattiapäällysteenä on laminaatti. Kylpyhuoneen, erillisen wc:n ja saunan lattiassa on keraaminen laatta.

SEINÄPINNOITTEET

Asuinhuoneiden seinät on maalattu. Erillis-wc:ssä laatoitetaan seinät pesualtaan ympäristössä, ja keittiössä laatoitetaan kalusteiden väliin jäävät näkyvät seinäpinnat. Kylpyhuoneiden seinät laatoitetaan kokonaan.

KATOT

Asunhuoneiden katot ruiskutasoitetaan. Keittiön katto, erillisen wc-tilan katto, alaslasketut katot, kotelot yms. tasoitetaan ja maalataan. Kylpyhuoneissa ja saunoissa on puupanelikatto.

KALUSTEET, VARUSTEET JA LAITTEET

Kalusteet ovat vakiovalmisteisia, ja valmiiksi pintakäsiteltäviä. Kaapistojen ovet ovat yleensä melamiinipintaisia. Keittiökaluksien seinäkaappien sekä komeroitten ovet ovat maalattua mdf:ää, ja pöytäkaappien ovet ovat mikrolaminaattia. Keittiön työtasot ovat laminaattia. Tiskipöytäalustat on rst:tä.

Keittiön varustukseen kuuluu 4-levyinen vakioliesi ja liesikupu sekä jää-pakastekaappi. Lisäksi on tila- ja liitäntävaraukset astianpesukoneelle ja kalusteissa varaus mikroaaltouunille. Asuntotyypeissä 50,5 m², 57,5 m², ja 73,0 m² on tila- ja liitäntävaraus toiselle kylmälaitteelle. Kylpyhuoneessa on tila- ja liitäntävaraus pyykinpesukone/kuivausrumpuyhdistelmälle. Saunassa on sähkökiuas.

SAUNA

Kaikki asunnot on varustettu omalla saunalla.

PIHATYÖT

Piha toteutetaan erillisen suunnitelman mukaan käsittäen lasten leikkipaikan, oleskelun, istutukset, polkupyörien säilytyksen ja mattojen tomutuksen. Osa pihasta on pelastustie.

AUTOPAIKAT

Autopaikat 27 kpl sijaitsevat maanalaisessa paikoitushallissa, autopaikoista yksi on osoitettu inva-pysököintiin. Paikoitushalliin ajetaan suoraan kadulta.

YHTEISTILAT

Asuntokohtaiset verkkovarastot sijaitsevat kellarikerroksessa. Ulkoiluvälinevarastot sijaitsevat osittain maantasokerroksessa ja osittain kellarikerroksessa. Lastenvaunuvarastot sijaitsevat porrashuonekohtaisesti maantasokerroksessa ja kuivaushuoneet porrashuonekohtaisesti kellarikerroksessa. Jätevarasto sijaitsee piharakennuksessa. Polkupyörien säilytykseen on varattu tilaa sekä pihalta, ulkoiluvälinevarastoista että paikoitushallista.

LÄMMITYS, ILMANVAIHTO, SÄHKÖ JA HISSIT

Kiinteistö liitetään kaukolämpöverkkoon. Rakennuksessa on vesikiertolämmitys. Asunnoissa on huoneistokohtainen koneellinen ilmanvaihto lämmöntalteenotolla. Sähköasennukset käsittävät normaalin määrän valaistus- ja käyttöpisteitä sekä pistorasioita. Kiinteistössä on hissit.

ANTENNIJÄRJESTELMÄ JA LAAJAKAISTAYHTEYS

Kiinteistössä on ns. harava-yhteisantennijärjestelmä ja asunnoissa on yleiskaapelointi. Kiinteistössä on valmius laajakaistayhteyksiin. Asukkailla on mahdollisuus tehdä kustannuksellaan sopimus kiinteästä internet-liittymästä suoraan operaattorin kanssa.

HUOMAUTUS

Rakennuttaja pidättää itsellään oikeuden perustellusta syystä vaihtaa edellä mainittuja materiaaleja ja/tai rakenteita toisiin vastaaviin materiaaleihin ja/tai rakenteisiin.

Oikeudet piirustuksiin ja mittoihin sekä muiden tietojen muuttamiseen pidätetään.



TA-YHTIÖT
Asiakaspalvelukeskus
Puh. 045 7734 3777
info@ta.fi



ESPOO | HELSINKI | VANTAA
HÄMEENLINNA | JYVÄSKYLÄ | KUOPIO | LAHTI | OULU | TAMPERE | TURKU