



ASUMISOIKEUS

# Sahapiha 8

Lohja, Hiidensalmi







# Sahapiha 8

08100, Lohja

## RAKENNUTTAJA

TA-Asumisoikeus Oy / TA-Rakennuttaja Oy

## ARKKITEHTISUUNNITTELU

ARK Takala Oy

## PÄÄURAKOITSIJA

Hartela Länsi-Suomi Oy

## RAHOITUS

ARA ja Kuntarahoitus Oyj

## MYynti

TA-Asumisoikeus Oy  
Kutojantie 6–8, 02630 Espoo  
Puh. 045 7734 3777

9/2024

Kaikki oikeudet muutoksiin pidätetään.

## SISÄLTÖ

Kohteen esittely  
Huoneistoluettelo  
Asemapiirros  
Julkisivukuvat  
Piiirustusmerkinnät  
Kerroslohjat  
Huoneistolohjat  
Rakennustapaseloste



# Vaivatonta kaupunkiasumista luonnon äärellä

## *Hiidensalmella asut lähellä keskustan palveluja, aivan Lohjanjärven tuntumassa*

Sahapihan uudet asumisoikeusasunnot sijoittuvat Hiidensalmen uudelle ja rauhalliselle asuinalueelle, jossa on monimuotoista asumista ympäristöystävällisellä teemalla. Palvelut ovat lähellä, mikä tekee arjesta helppoa ja sujuvaa. Lapsiperheiden arkea helpottavat etenkin lähellä olevat koulut ja päiväkodit sekä leikkipuisto.

Myös kulkuyhteydet alueelta ovat hyvät niin kävellen, pyörällä kuin autolla. Keskustaan ja sen palveluihin on matkaa noin kaksi kilometriä. Myös lähikuntiin on hyvät kulkuyhteydet. Pääkaupunkiseudulle ajaa noin 30–45 minuuttia, Saloon 45 minuuttia ja Turkuun reilun tunnin.

Uudenmaan suurin järvi, Lohjanjärvi tarjoaa alueella monenlaisia mahdollisuuksia järviluonnossa liikkumiseen, kalasteluun ja veneilyyn. Vesille pääsee myös kävelymatkan päästä Hiidensalmen veneluiskalta. Lähi-alueelta löytyy myös uimaranta, kauniita lenkkeilyreittejä, Sporttikeskus Tennari tenniskenttineen sekä Tytyrin Elämyskaivos.



**Pilke luontopäiväkoti Ulappa**  
100 m



**Hoivakoti Attendo**  
100 m



**Sale Hiidensalmi**  
200 m



**Veneluiska**  
600 m



**Tytyrin Elämyskaivos**  
800 m



**Sporttikeskus Tennari**  
1,5 km



**Laurentius koulu**  
1,8 km



**Kauppakeskus Lohi**  
2,1 km





# Sahapiha 8

## *Sahapihan uusi asumisoikeustalo valmistuu tyylikkääseen naapurustoon*

Viisikerroksiseen asuinkerrostaloon valmistuu kaikkiaan 32 toimivapohjaista asuntoa. Asumisoikeustalo rakentuu vuoden 2021 asuntomessualueelle, eli lähiympäristö on moderni ja tyylikäs.

Asukkaiden käytössä on saunaosasto, pyykinkuivaushuone sekä irtaimistovarastotilat. Lisäksi asukkaat voivat käyttää piha-alueella grilli- ja polkupyöräkatosta sekä oleskelualueita. Lapsille piha-alueelta löytyy leikkialue, jossa on muun muassa kaksiosainen keinu, hiekkalaatikko sekä jousihepo.

Yhtiön käytössä on 26 autopaikkaa kylmässä ja avoimessa parkkihallissa. Autopaikoista 13 kpl sijaitsee kannen alla. Loput 13 kpl autopaikoista ovat katettuja ja ne sijaitsevat kannen päällä. Vieraspaiikkoja on kolme. Kaikki autopaikat on varustettu lämmityspistorasioilla.

Rakennus liitetään kaukolämpöverkkoon. Asuinhuoneistoissa on lämmöntalteenotolla varustettu huoneistokohtainen ilmanvaihto sekä vesikiertoinen patterilämmitysjärjestelmä. Asuntojen kylpyhuone- ja wc-tiloihin sekä saunaosaston märkätiloihin toteutetaan sähköinen lattialämmitys.



Kerrostalo, 5krs.



32 asumisoikeusasuntoa



Arvioitu valmistuminen 09/2025



Sauna- ja pesutilat



Kuivaushuone



Talovarasto



Grillikatost



Polkupyöräkatost



26 autokatospaikkaa



3 vieraspaikkaa





<b>2h+kt</b>	<b>42,5–55,5 m<sup>2</sup></b>
<b>3h+kt</b>	<b>66,0–74,5 m<sup>2</sup></b>
<b>4h+kt</b>	<b>84,5 m<sup>2</sup></b>

## Uudet kerrostalokodit kutsuvat asumaan

### *Sahapihan asumisoikeustalosta löytyy sopiva koti monenlaisiin elämäntilanteisiin*

Monipuolisesta asuntovalikoimasta löytyy 42,5–55,5 neliöisiä kaksioita, 66,0–74,5 neliöisiä kolmioita sekä 84,5 neliöisiä neljän huoneen perheasuntoja. Asunnoissa on avarat pohjaratkaisut – keittiö ja olohuone ovat yhtenäistä tilaa. Asumismukavuutta lisää lasitetut parvekkeet.

Neutraalit pintamateriaalit mahdollistavat omannäköisen sisustuksen. Keittiö on varusteltu keraamisella liesitasolla sekä jää-pakastinkaapilla. Isommissa neljän huoneen asunnoissa on kaksi jää-pakastinkaappia. Keittiöstä löytyy tilavaraus mikrolle.

Pesuhuoneessa ja erillis-wc:issä on valaisimella varusteltu peilikaappi sekä allaskaappi altaalla.

#### **Keittiö**

Keraaminen liesi ja erillisuuni  
Astianpesukone  
Jää-pakastinkaappi  
Tilavaraus mikrolle

#### **Kylpyhuone**

Peilikaappi ja allaskaappi  
Liitos- ja tilavaraukset  
pyykinpesukoneelle/kuivausrummulle

#### **Lattiat**

Laminaatti / Laatta

#### **Ikkunat**

Sälekaihtimet

#### **Parvekkeet**

Laminoitu lasiverhoilu

#### **Ilmanvaihto**

Kaukolämpö, vesikiertoinen patterilämmitys  
Huoneistokohtainen ilmanvaihto lämmön talteenotolla  
Sähköinen lattialämmitys

#### **Tietoliikenne / Antennijärjestelmä**

50 Mbit/s nettiyhteys / Kaapeli-TV



HUONEISTOLUETTELO

30.9.2024

Pidätämme oikeuden muutoksiin

4 kpl	2H+KT	42,5 m <sup>2</sup>
5 kpl	2H+KT	44,0 m <sup>2</sup>
5 kpl	2H+KT	51,0 m <sup>2</sup>
4 kpl	2H+KT	55,5 m <sup>2</sup>
5 kpl	3H+KT	66,0 m <sup>2</sup>
4 kpl	3H+KT	74,5 m <sup>2</sup>
5 kpl	4H+KT	84,5 m <sup>2</sup>
32 kpl yht.		1917,5 m <sup>2</sup>

Huoneistoluettelo

Kerros	Huoneisto	Huoneistotyyppi	Pinta-ala
1. Kerros	AS1	2H+KT	44,0
1. Kerros	AS2	4H+KT	84,5
1. Kerros	AS3	3H+KT	66,0
1. Kerros	AS4	2H+KT	51,0
2. Kerros	AS5	2H+KT	44,0
2. Kerros	AS6	4H+KT	84,5
2. Kerros	AS7	3H+KT	66,0
2. Kerros	AS8	2H+KT	51,0
2. Kerros	AS9	3H+KT	74,5
2. Kerros	AS10	2H+KT	55,5
2. Kerros	AS11	2H+KT	42,5
3. Kerros	AS12	2H+KT	44,0
3. Kerros	AS13	4H+KT	84,5
3. Kerros	AS14	3H+KT	66,0
3. Kerros	AS15	2H+KT	51,0
3. Kerros	AS16	3H+KT	74,5
3. Kerros	AS17	2H+KT	55,5
3. Kerros	AS18	2H+KT	42,5
4. Kerros	AS19	2H+KT	44,0
4. Kerros	AS20	4H+KT	84,5
4. Kerros	AS21	3H+KT	66,0
4. Kerros	AS22	2H+KT	51,0
4. Kerros	AS23	3H+KT	74,5
4. Kerros	AS24	2H+KT	55,5
4. Kerros	AS25	2H+KT	42,5
5. Kerros	AS26	2H+KT	44,0
5. Kerros	AS27	4H+KT	84,5
5. Kerros	AS28	3H+KT	66,0
5. Kerros	AS29	2H+KT	51,0
5. Kerros	AS30	3H+KT	74,5
5. Kerros	AS31	2H+KT	55,5
5. Kerros	AS32	2H+KT	42,5
	<b>32</b>		<b>1917,5</b>



SIJAINTIKARTTA

30.9.2024

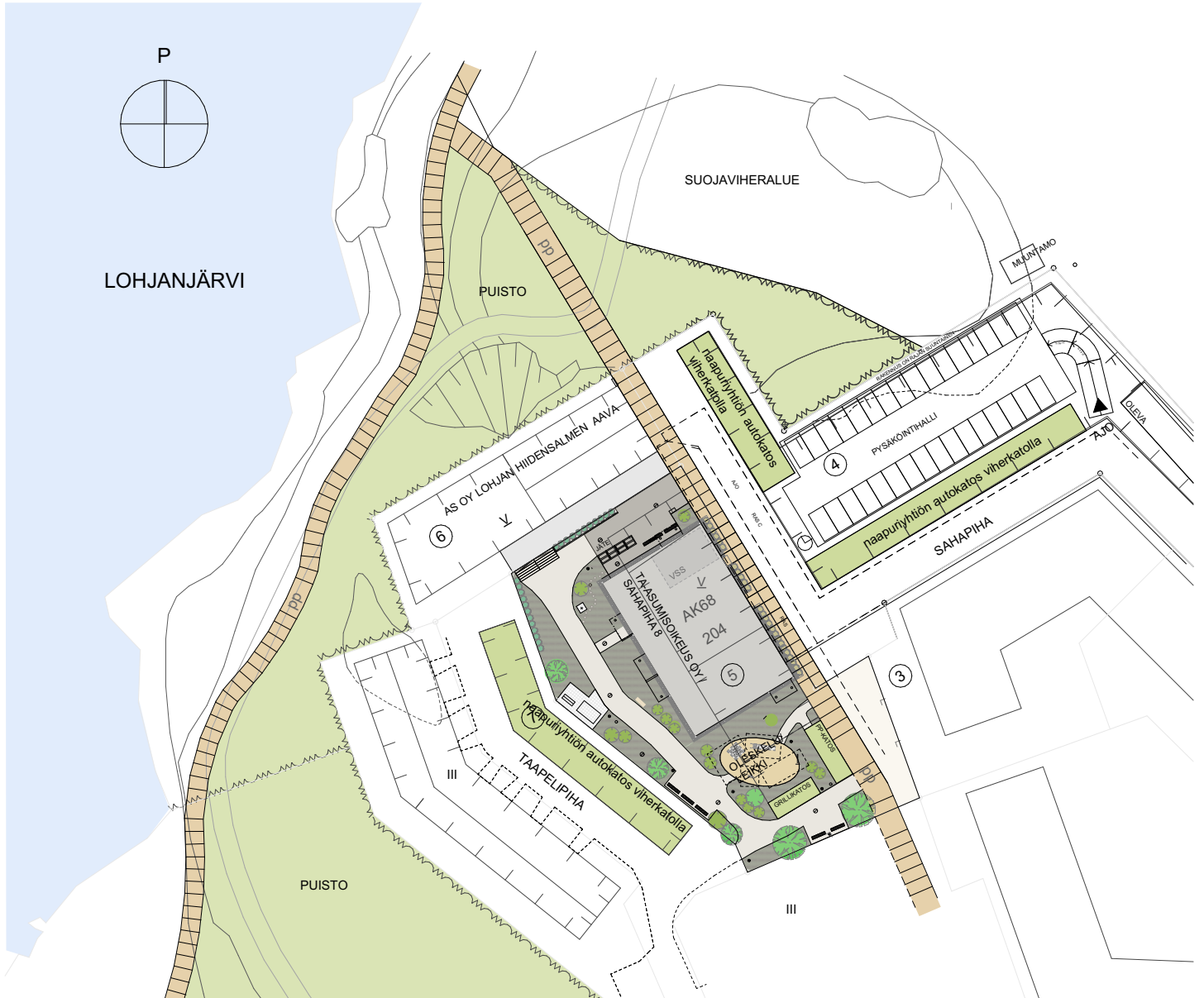
Pidätämme oikeuden muutoksiin



SIJAINTI  
(Lohjan karttapalvelu)



ASEMPIIRUSTUS 1:1000  
30.9.2024  
Pidätämme oikeuden muutoksiin



5 TONTTIEN NUMEROT ESITETTY YMPYRÖITYNÄ

ASEMPIIRUSTUS 1:500  
30.9.2024  
Pidätämme oikeuden muutoksiin

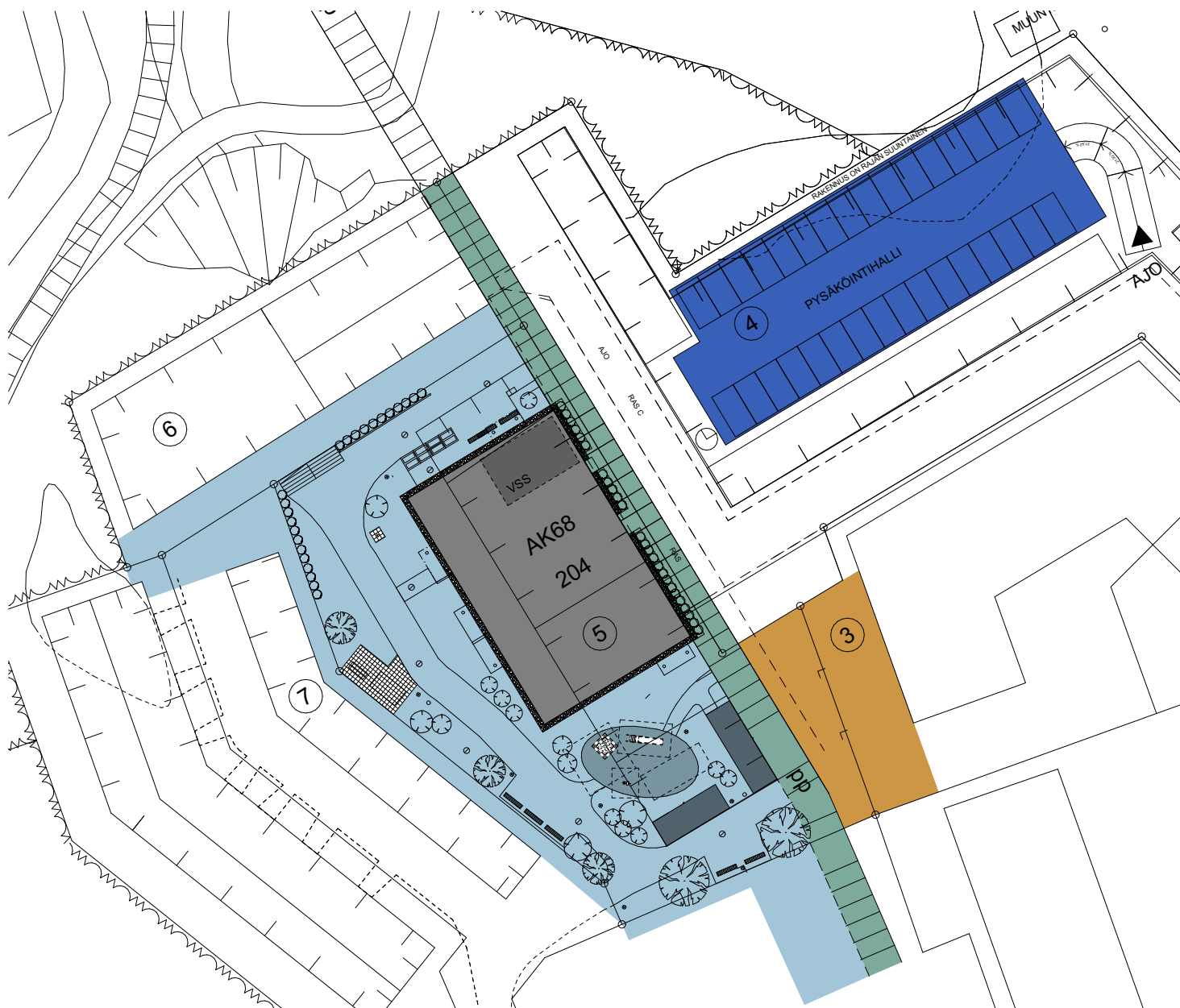




PIHOJEN HALLINTA-ALUEET

30.9.2024

Pidätämme oikeuden muutoksiin



PIHOJEN HALLINTA-ALUEET



pp

YLEISELLE JALANKULULLE JA PYÖRÄILYLLE VARATTU OHJEELLINEN ALUEEN OSA



yh

KORTTELIN 204 YHTEISEEN KÄYTTÖÖN VARATTU ALUEEN OSA



yh/a

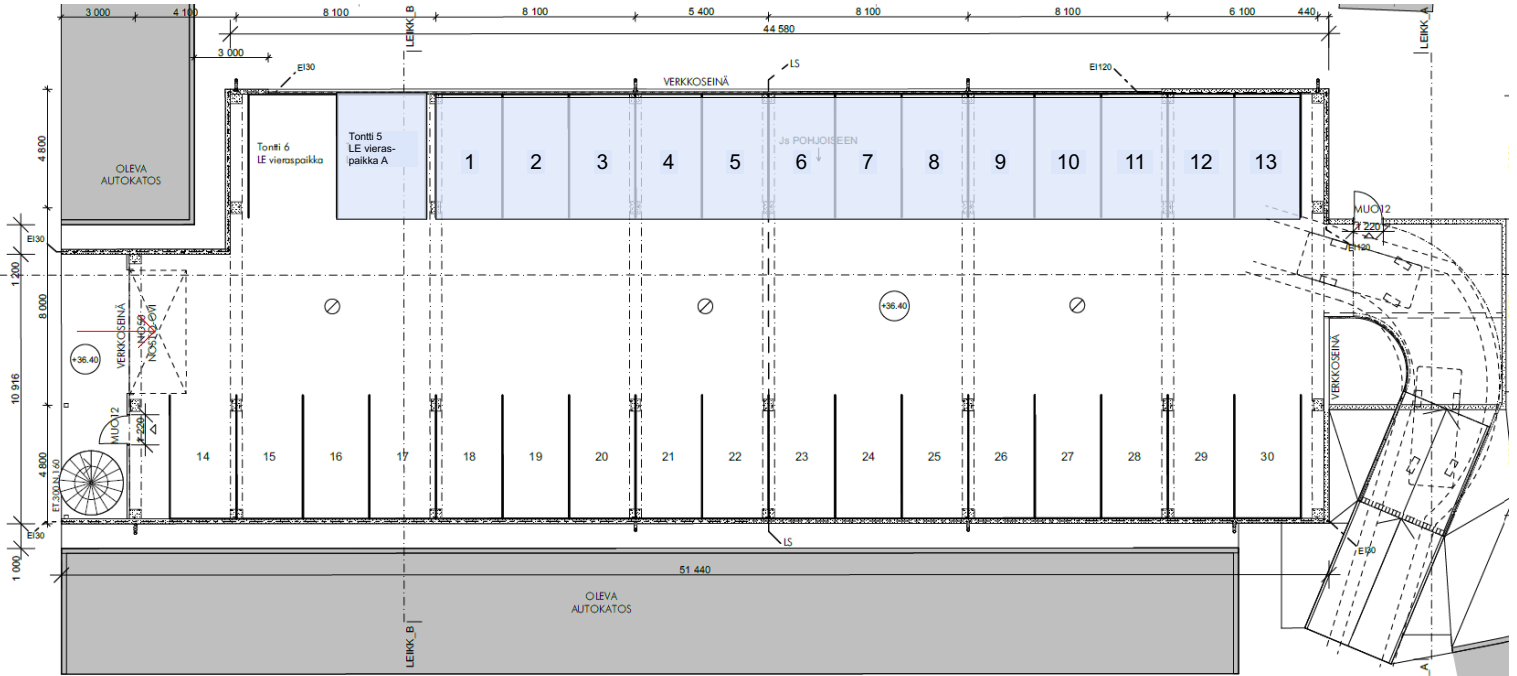
KORTTELIN 204 YHTEISEEN KÄYTTÖÖN TARKOITETTU AUKIOTILA



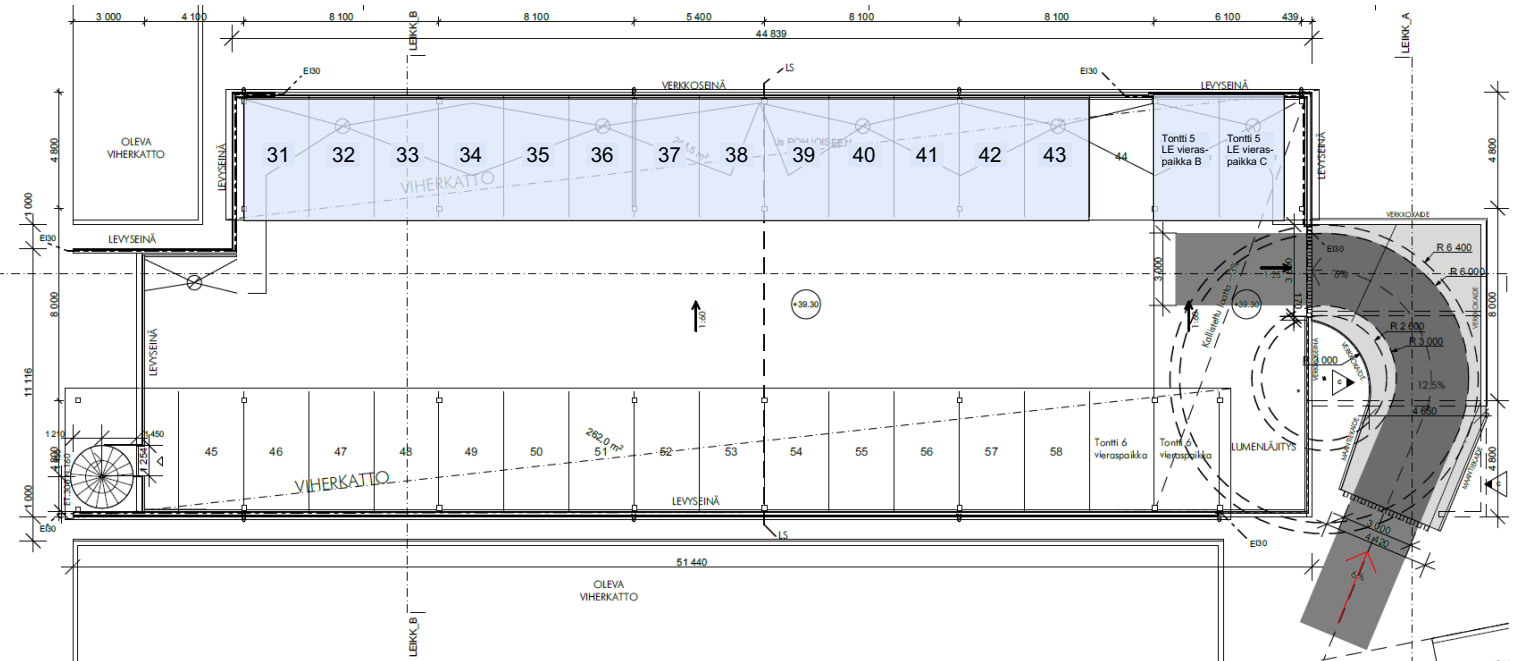
TONTTIEN 5 JA 6 YHTEISEEN KÄYTTÖÖN TARKOITETTU 2-TASOINEN PYSÄKÖINTIHALLI

PYSÄKÖINTIHALLIN AUTOPAIKAT  
30.9.2024  
Pidätämme oikeuden muutoksiin

### 1.KERROS



### 2.KERROS



SAHAPIHA 8:N (TONTTI 5) KÄYTTÖÖN TARKOITETUT AUTOPAIKAT:  
26 ASUKASPAIKKAA JA 3 VIERASPAIKKAA



JULKISIVUT  
30.9.2024

Pidätämme oikeuden muutoksiin



JULKISIVU LOUNAASEEN

JULKISIVUMATERIAALIT

1. BITUMIKERMIKATE, TUMMANHARMAA
2. TIILILAATTA, KELTA-RUSKEA
3. IKKUNAT, TUMMANHARMAA RAL7024
4. OVET, TUMMANHARMAA RAL7024
5. PARVEKEKAITTEET, TUMMANHARMAA RAL7024
6. PARVEKELASITUS, KIRKAS
7. PELLITYKSET, TUMMANHARMAA RAL7024
8. PARVEKKEEN LASIOSAT, OPAALI
9. SOKKELI, BETONI LUONNONHARMAA
10. SADEVESIJÄRJESTELMÄT, TUMMANHARMAA RAL7024
11. PARVEKKEEN BETONIOSAT, BETONI MAALATTU VALKOINEN
12. TIILILAATTA, HARMAA RUSKEANKIRJIVA
13. PARVEKKEEN TAUSTASEINÄ, KELTA-RUSKEA



JULKISIVU KAAKKOON



JULKISIVU LUOTEESEEN







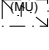
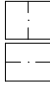


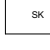



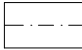
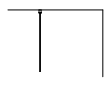

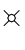
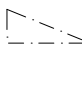
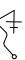


JULKISIVU KOILLISEEN

PIIRUSTUSMERKINNÄT

30.9.2024

Pidätämme oikeuden muutoksiin

	KEITTOTASO, 4-LEVYINEN, 600 mm KALUSTEUUNI 600 mm + LIESITUULETIN		TILAVARAUS PYYKINPESUKONEELLE JA KUIVAUSRUMMULLE + LTO-KONE
	JÄÄKAAPPIPAKASTIN		TILAVARAUS PYYKINPESUKONEELLE JA KUIVAUSRUMMULLE
	ASTIANPESUKONE		HYLLYKOMERO, päälle kaapin syvyinen kotelo
	MIKROAALTOUUNIVARAUS		TANKOKOMERO / NAULAKKOKAAPPI, päälle kaapin syvyinen kotelo
	SÄHKÖRYHMÄKESKUS	---	ETEISEN VAATETANKO
	TASOON UPOTETTAVATISKIALLAS VESIPISTEELLÄ		SIIVOUSKOMERO
	WC-ISTUIN		PYYKKIKOMERO
	ALLASLAATIKOSTO + PEILIKAAPPI + VESIPISTE + BIDE-SUIHKU		KEITTIÖKAAPISTOA päälle 600 mm syvä kotelo
	SUIHKU JA KÄÄNTYVÄ SUIHKUSEINÄ asuntopohjan mukaan		PYÖRÄTUOLIN KÄÄNTÖSÄDE
	LATTIAKAIVO		ALASLASKUT/KOTELOT
	VESIPISTE	VH	VAATEHUONE
		==	PARVEKKEELLA VEDENPOISTO

ET	ETEINEN
KT	KEITTOTILA
RT	RUOKAILUTILA
OH	OLOHUONE
MH	MAKUUHUONE
KPH	KYLPYHUONE
S	SAUNA
PRSH	PORRASHUONE
LJH	LÄMMÖNJAKOHUONE
SPK	SÄHKÖPÄKESKUS
IV	ILMANVAIHTO
SK	SIIVOUSKOMERO
PKH	PUKUHUONE
PH	PESUHUONE
LH	LÖYLYHUONE
VSS	VÄESTÖNSUOJA
IRT.VAR	IRTAIMISTOVARASTO
PP-KATOS	POLKUPYÖRÄKATOS

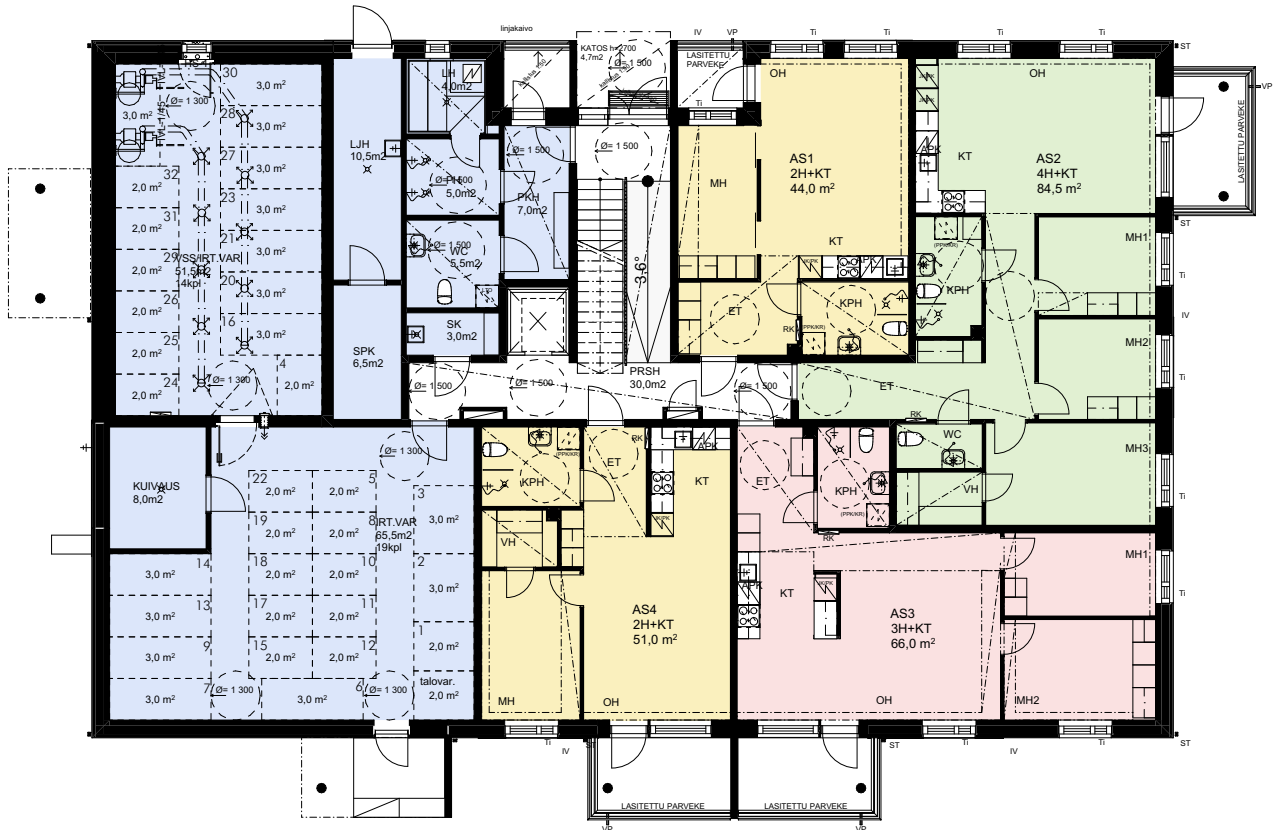
APK	ASTIANPESUKONE
JK/PK	JÄÄKAAPPIPAKASTIN
L	KALUSTEUUNI + LIESITASO
(MU)	MIKROAALTOUUNI TILAVARAUS
(PPK/KR)	PYYKKIKONE / KUIVAUSRUMPU TILAVARAUS
PY	PYYKKIKAAPPI
S	SIIVOUSKAAPPI
LTO	LÄMMÖNTALTEENOTTOLAITE
RK	SÄHKÖRYHMÄKESKUS
VP	VEDENPOISTO PARVEKKEELTA
Ti	TUULETUSIKKUNA
ST	SYÖKSYTORVI



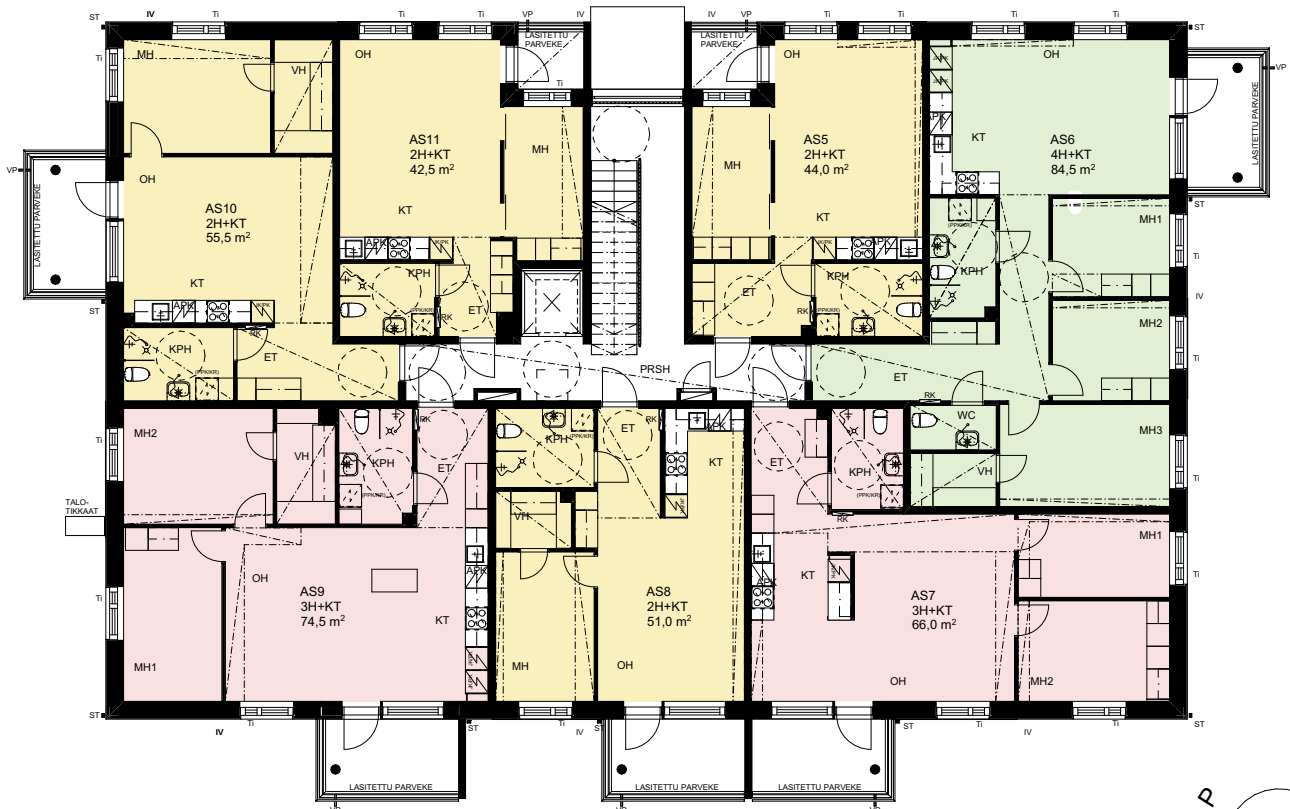
KERROSPOHJAT 1:200

30.9.2024

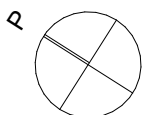
Pidätämme oikeuden muutoksiin



KERROSPOHJA 1. KRS



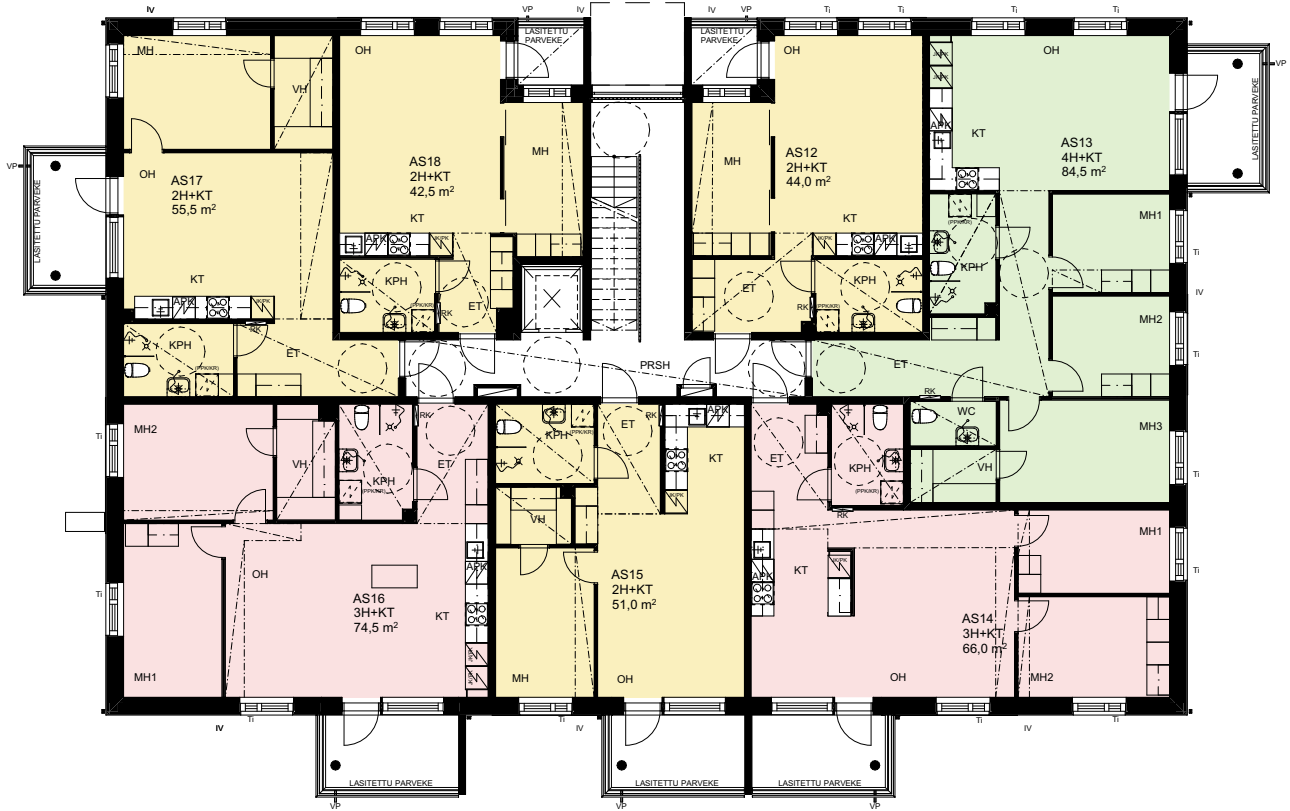
KERROSPOHJA 2. KRS



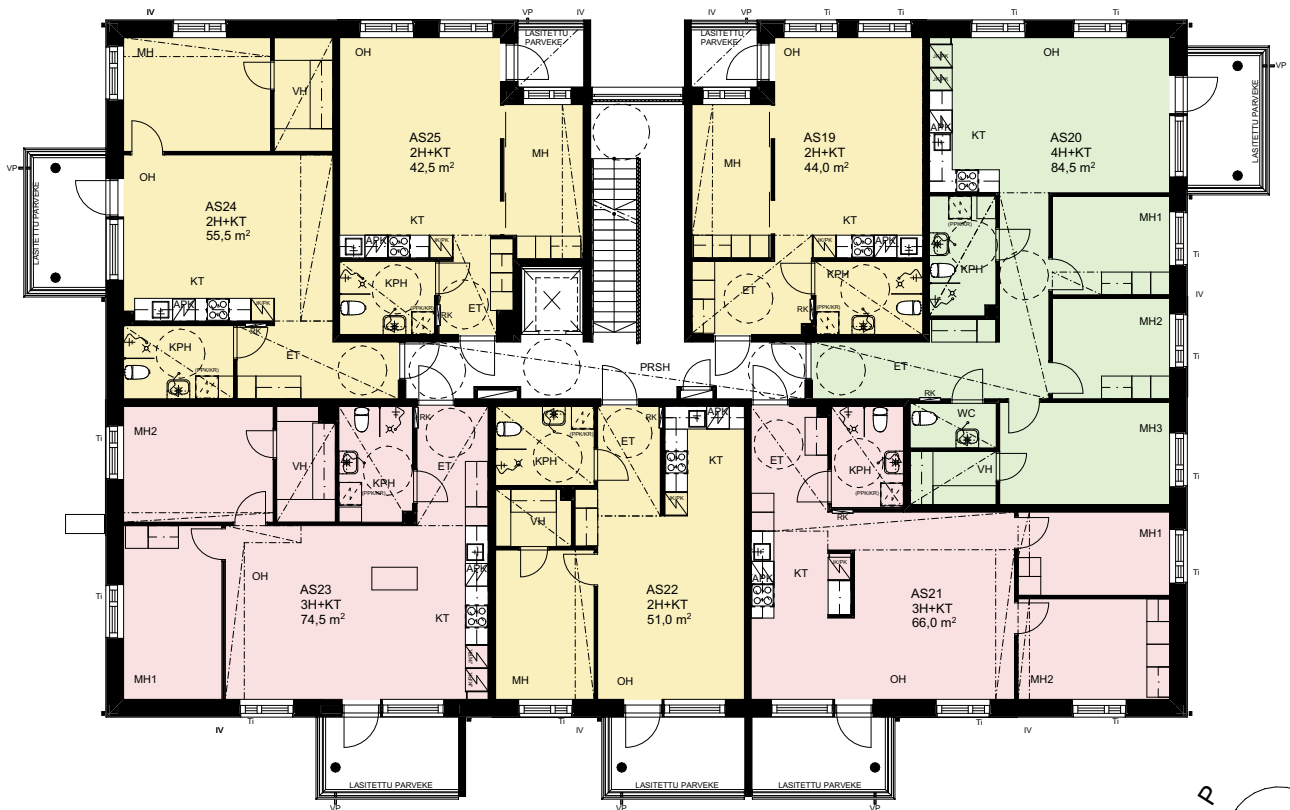
KERROSPOHJAT 1:200

30.9.2024

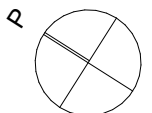
Pidätämme oikeuden muutoksiin



KERROSPOHJA 3. KRS



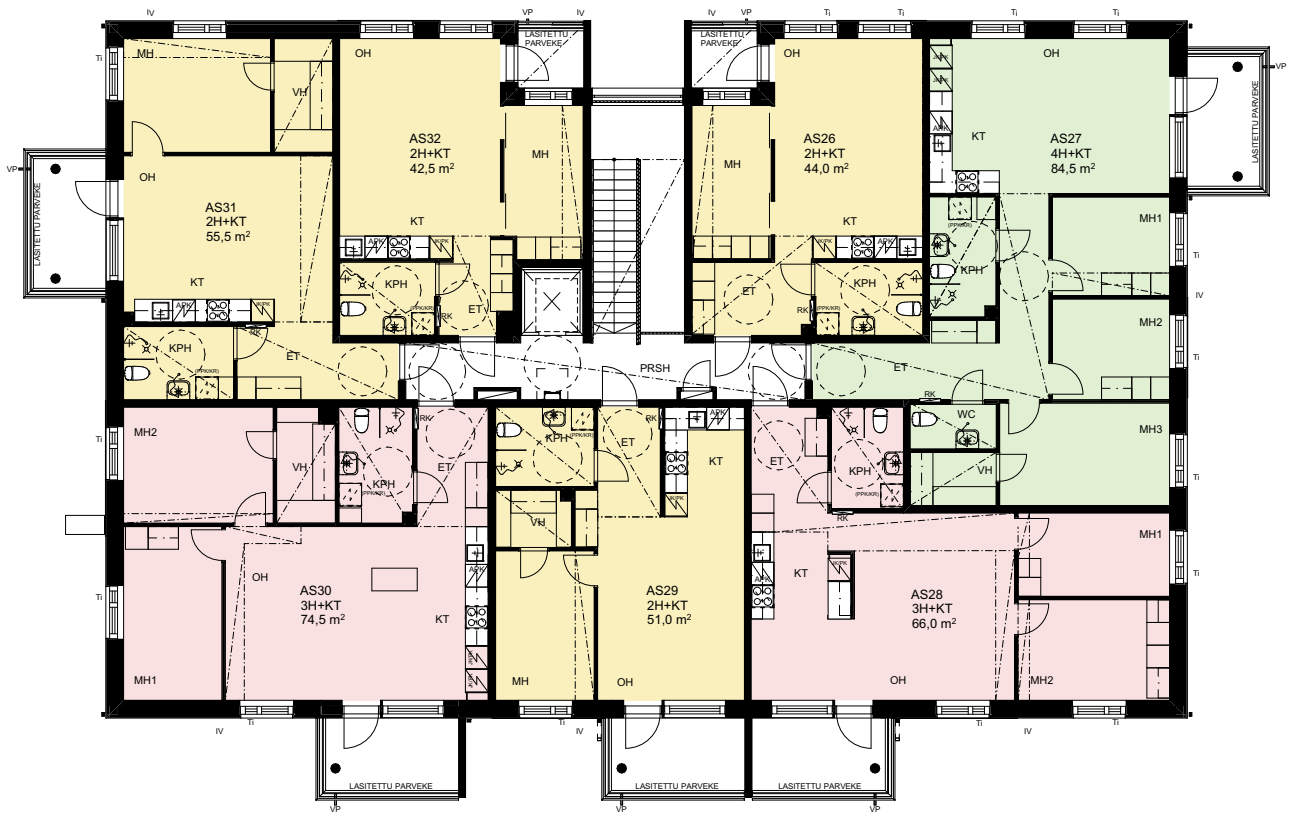
KERROSPOHJA 4. KRS



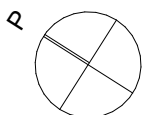
KERROSPOHJAT 1:200

30.9.2024

Pidätämme oikeuden muutoksiin



KERROSPOHJA 5. KRS





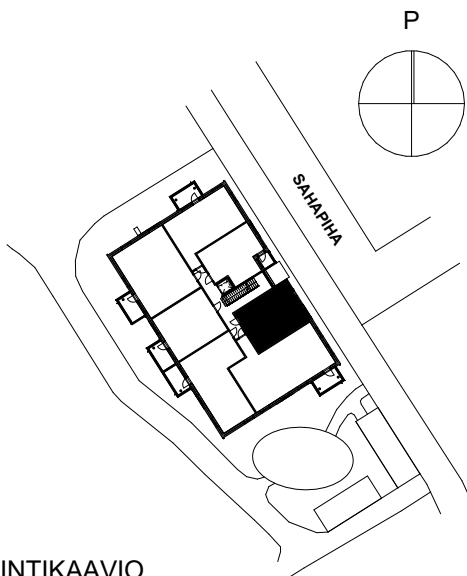
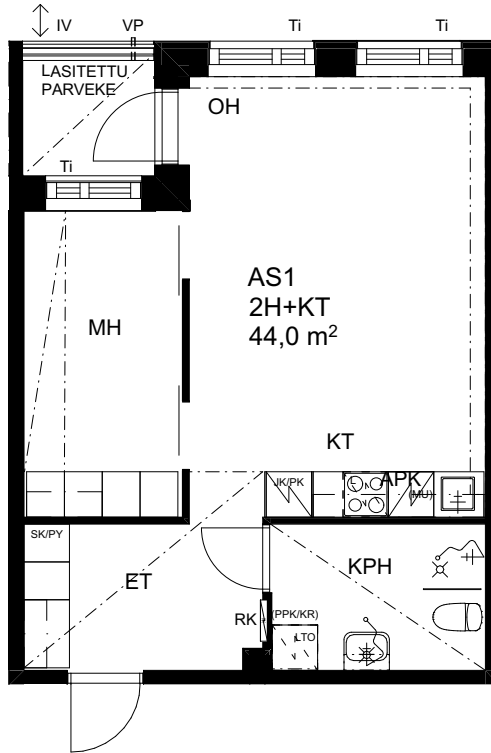
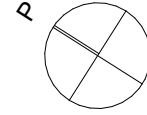
HUONEISTOPOHJA 1:100

30.9.2024

Pidätämme oikeuden muutoksiin

2H + KT 44,0 m<sup>2</sup>

AS 1 1. krs  
AS 5 2. krs  
AS 12 3. krs  
AS 19 4. krs  
AS 26 5. krs



MITTAKAAVA 1:100

SIJAINTIKAAVIO

HUONEISTOPOHJA 1:100

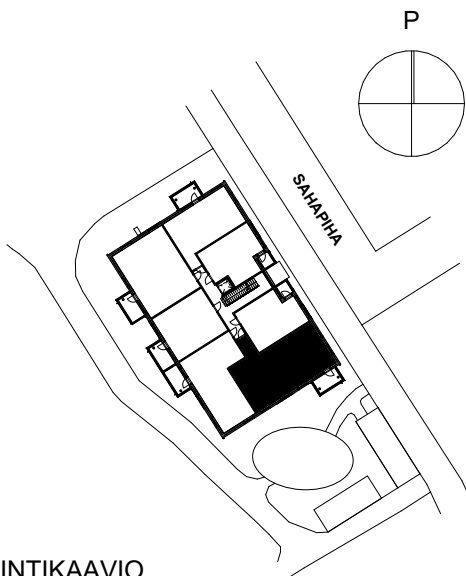
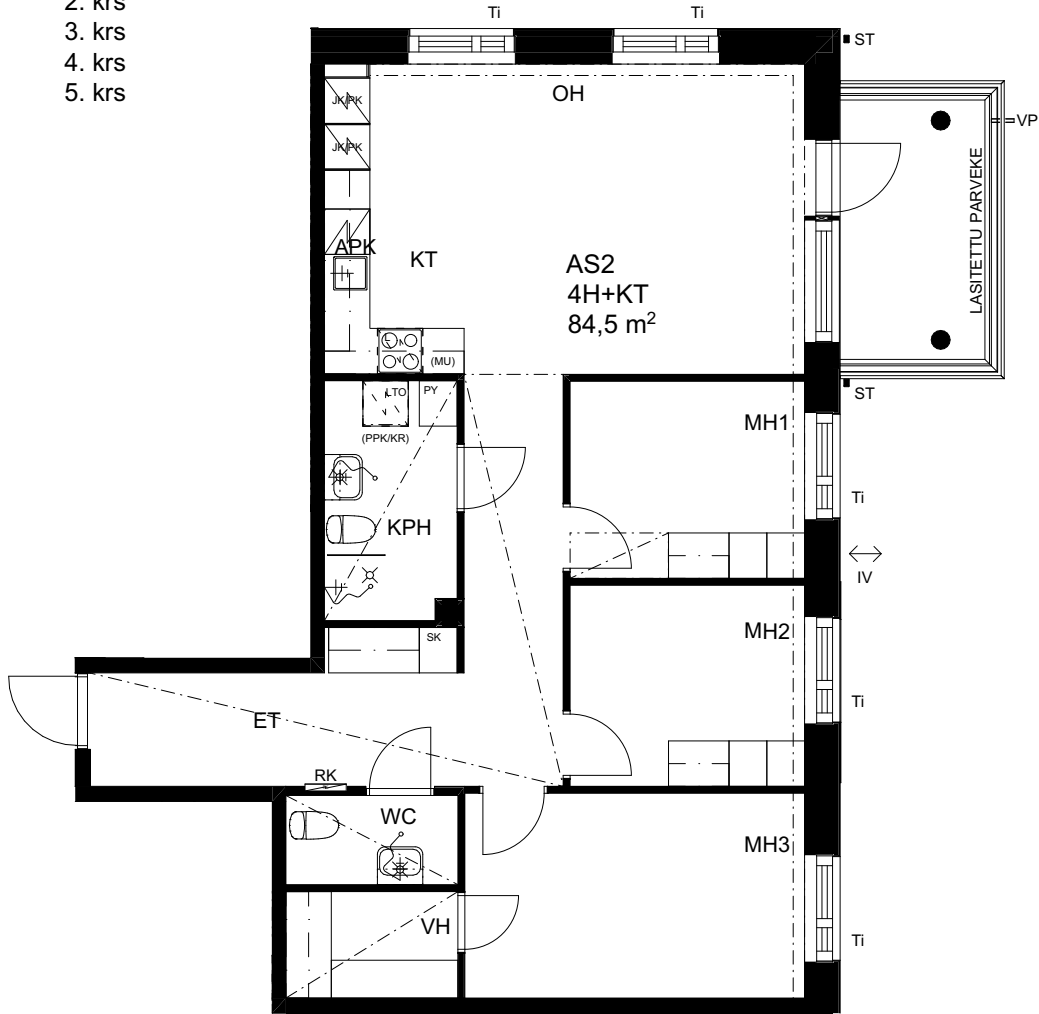
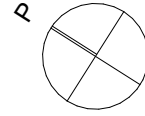
30.9.2024

Pidätämme oikeuden muutoksiin

4H + KT

84,5 m<sup>2</sup>

- AS 2 1. krs
- AS 6 2. krs
- AS 13 3. krs
- AS 20 4. krs
- AS 27 5. krs



MITTAKAAVA 1:100

SIJAINTIKAAVIO

HUONEISTOPOHJA 1:100

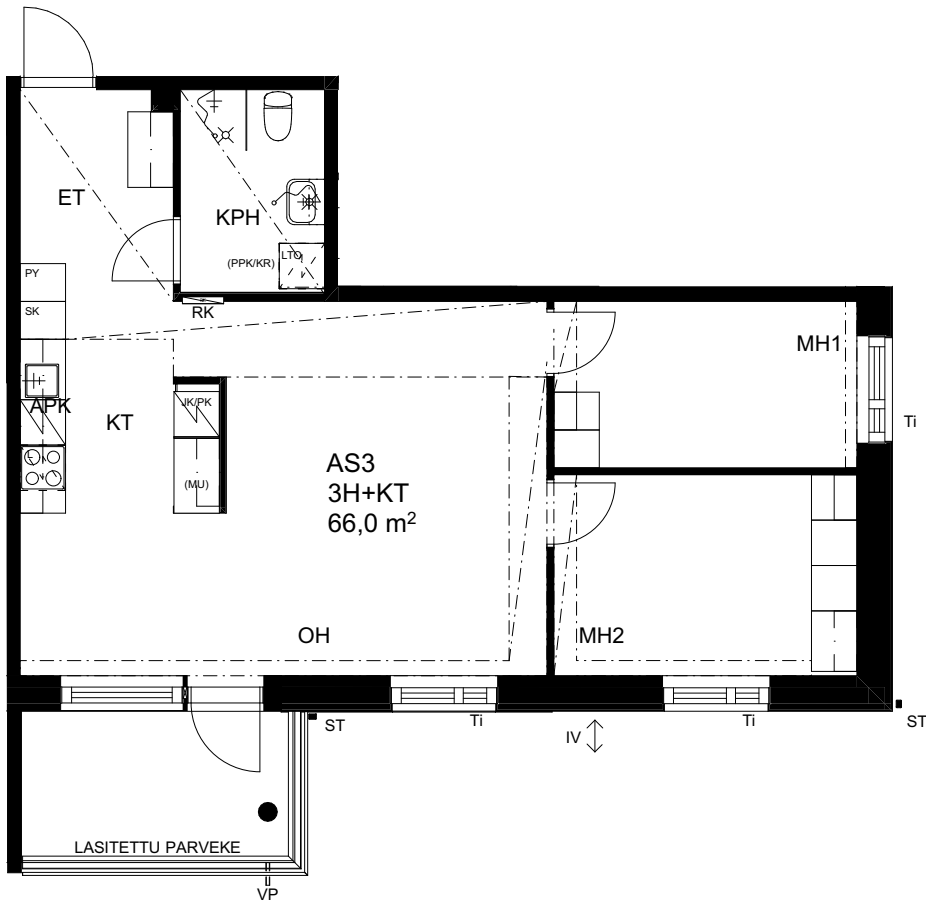
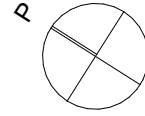
30.9.2024

Pidätämme oikeuden muutoksiin

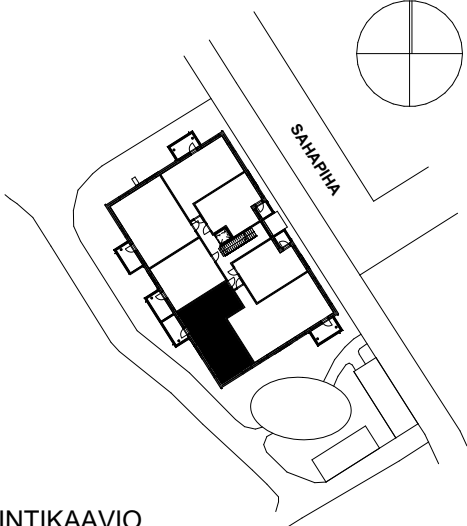
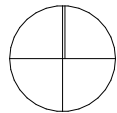
3H + KT

66,0 m<sup>2</sup>

- AS 3 1. krs
- AS 7 2. krs
- AS 14 3. krs
- AS 21 4. krs
- AS 28 5. krs



P



SIJAINTIKAAVIO



MITTAKAAVA 1:100



HUONEISTOPOHJA 1:100

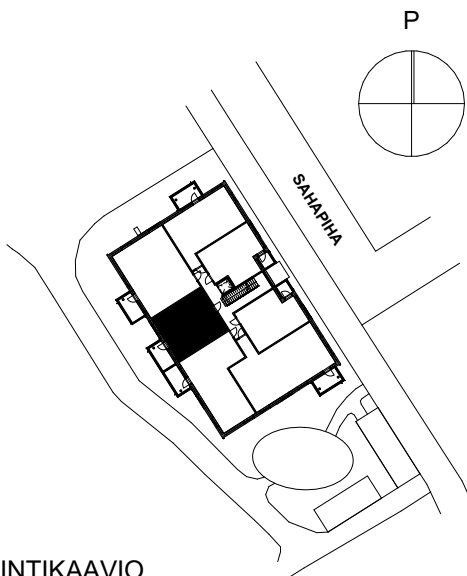
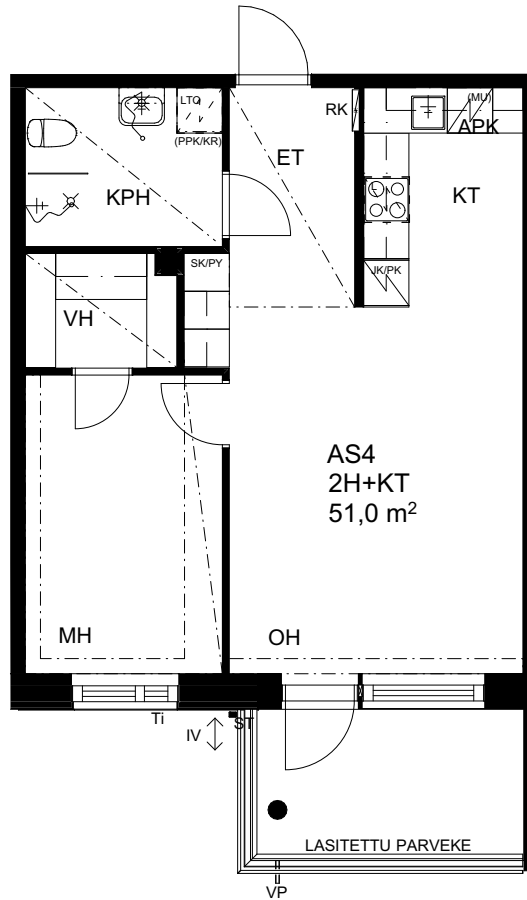
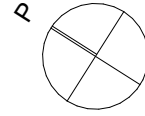
30.9.2024

Pidätämme oikeuden muutoksiin

2H + KT

51,0 m<sup>2</sup>

AS 4	1. krs
AS 8	2. krs
AS 15	3. krs
AS 22	4. krs
AS 29	5. krs



MITTAKAAVA 1:100

SIJAINTIKAAVIO



HUONEISTOPOHJA 1:100

30.9.2024

Pidätämme oikeuden muutoksiin

2H + KT

55,5 m<sup>2</sup>

AS 10

2. krs

AS 17

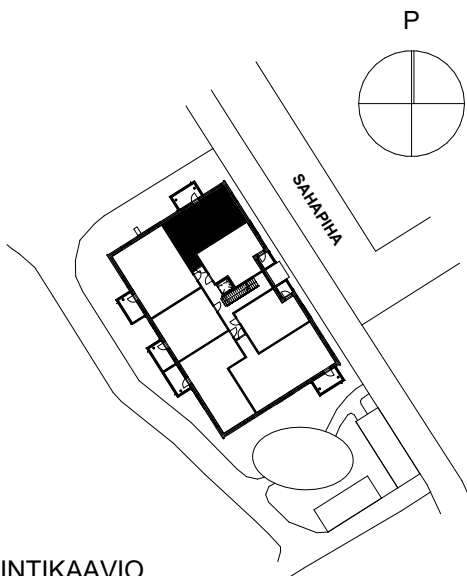
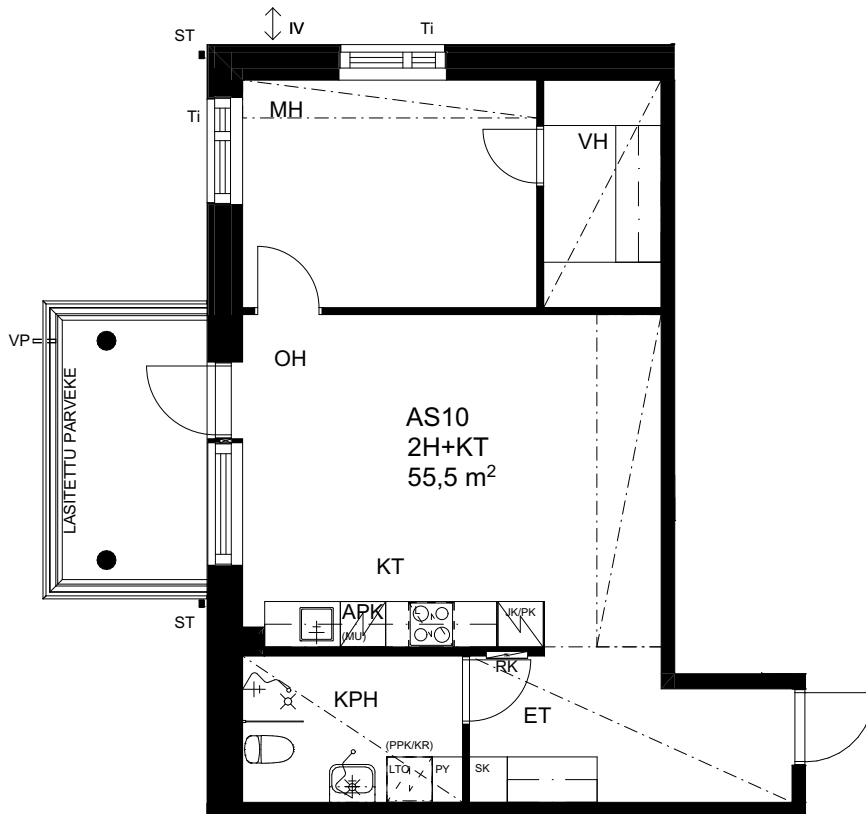
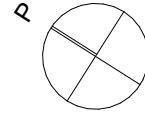
3. krs

AS 24

4. krs

AS 31

5. krs



MITTAKAAVA 1:100

SIJAINTIKAAVIO



HUONEISTOPOHJA 1:100

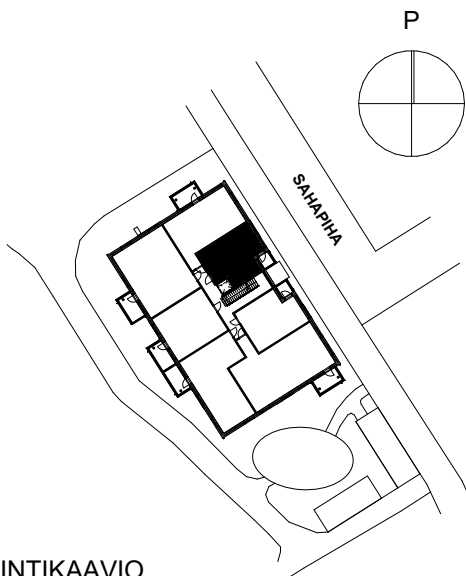
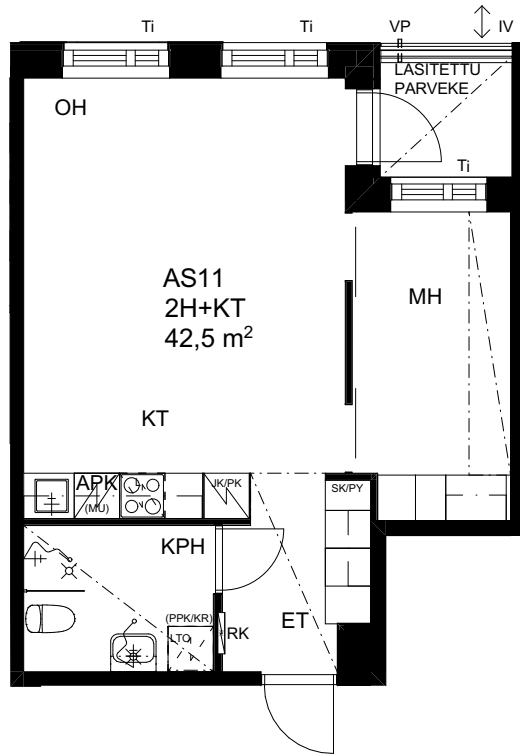
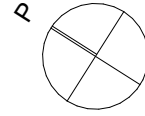
30.9.2024

Pidätämme oikeuden muutoksiin

2H + KT

42,5 m<sup>2</sup>

AS 11            2. krs  
AS 18            3. krs  
AS 25            4. krs  
AS 32            5. krs



MITTAKAAVA 1:100

SIJAINTIKAAVIO

# TA-Asumisoikeus Oy

## Sahapiha 8, Lohja

### Rakennustapaselostus 30.9.2024

#### PERUSTAMINEN JA PIHA

Rakennus perustetaan pohjatutkijan ohjeiden ja rakennesuunnitelmien mukaan maanvaraisena.

Pysäköintihallissa on yhtiön käyttöön yhteensä 13 kylmää autohallipaikkaa hallin 1.kerroksessa ja 13 autokatospaikkaa hallin 2.kerroksessa sekä lisäksi kolme vieraspaikkaa. Kaikki autopaikat on varustettu lämmityspistorasioilla. Autopaikat on mahdollista varustaa sähköauton latausasemalla (ns. hidas lataus).

Ajotiet ovat asfalttipintaisia, pysäköintihallin 1.kerros asfalttipintainen ja 2.kerros betonipintainen. Pelastustie on osittain asfalttipintainen ja osittain kivituhkapintainen. Talon edustalla oleva kevyenliikenteenväylä on laattaa, pihalla olevat jalankulkutiet ovat kivituhkapintaisia. Tomutus- ja kuivausalue on laattaa. Piha-alueelle rakennetaan leikkialue, jossa on 2-osainen keinu, torniliuku, hiekkalauttikko ja jousihepo. Piha-alueelle asennetaan lipputanko, kuivausteline, tomutusteline, penkki, roska-astia ja 350 l hiekoitusastia. Piha-alueelle toteutetaan polkupyörä- ja grillikatot, polkupyörien pesupaikka. Pihan jätekeräyspisteelle sijoitetaan upotettavat jätessäiliöt. Pihatyöt tehdään arkkitehdin pihasuunnitelman mukaan.

#### KANTAVA RUNKORAKENNE

Asuntojen kantavat väliseinät ovat teräsbetoniseiniä. Välipohjat ovat teräsbetonilaattoja.

#### ALAPOHJA

Asuinrakennuksen alapohja on maanvarainen ja kantava teräsbetonirakenteinen perustamistavan mukaan.

#### ULKOSEINÄT

Asuinrakennuksen ulkoseinät ovat lämpöeristettyjä tiili-laatta-betonielementtiseiniä. Parvekkeiden taustaseinät ovat maalattuja betonipintaisia sandwich-elementtejä.

#### KEVYET VÄLISEINÄT

Kevyet väliseinät ovat teräsrunkaisia kipsilevyseiniä. Märkätilojen seinät ovat Gyproc Oy:n märkätilasertifikaatin tai vastaavan mukaisia levyrakenteisia siniä. Yhteis- ja varastotilojen sekä teknisten tilojen kevyet väliseinät ovat muurattuja kalkkihiekkaviseiniä tai muurattuja harkkoseiniä.

#### YLÄPOHJA

Yläpohjan kantavana rakenteena on teräsbetonirakenteinen yläpohjalaatta, jonka päälle asennetaan katto-tuolipukit ja lämmöneriste.

#### VESIKATTO

Asuinrakennuksen vesikatteenä on kumibitumikermikate. Kattovedet ohjataan syöksytorvien kautta rännikavoihin ja edelleen sadevesijärjestelmään. Pääsisäänkäynnin yhteydessä on katos. Vesikattovarusteet asennetaan arkkitehtisuunnitelmien mukaan.

#### PARVEKKEET

Asunnoissa on lasitettu parveke. Parvekelaatat ovat betonielementtejä, laattojen yläpinnat muottipintaista

betonia ja niihin tehdään pölynsidontakäsittely. Parvekkeissa on ulosheittäjät. Parvekkeiden kantavat pieliseinät ja pilarit ovat valkoiseksi maalattuja betonipintaisia teräsbetonielementtejä. Parvekkeiteissa on alumiiniprofiilirunko. Kaiteen verhoilu on laminoitua lasia.

#### PORTAAT

Porrassyöksyt ovat vakiotyyppisiä teräsbetonielementtejä Elemento 1, askellankut ovat sementtimosaiikkipintaisia. Porraskaiteet ovat vakiorakenteisia teräspinnakaiteita. Käsijohde on maalattua terästä.

#### LATTIAPÄÄLLYSTEET

Olohuoneen, makuuhuoneiden, keittiön, keittotilan, vaa-tehuoneen ja eteisen lattiat ovat 8 mm viistereunaista laminaattia. Pesuhuoneen, erillisen WC:n ja saunaosaston lattia on laattaa. Väestönsuojassa, talovarastossa, irtaimistovarastossa ja lämmönjakohuoneessa on maallatu betonilattia. Sähköpääkeskukseen, siivoustilaan ja kuivaushuoneeseen asennetaan muovimatto. Käytävätilat varustetaan dB-muovimatolla.

#### SEINÄPÄÄLLYSTEET

Olohuoneen, makuuhuoneiden, keittiön, keittotilan, vaa-tehuoneen, eteisen ja aulan kaikki seinät maalataan. Maalausta ei uloteta kiintokalusteiden taakse. Pesuhuoneen seinät laatoitetaan. Erillisen WC:n ja saunaosaston wc:n seinät maalataan ja altaantausta laatoitetaan. Keittiössä ja keittotilassa työpöydän ja yläkaappien väliin asennetaan välitilalevy. Saunan seinät paneloidaan kuusipaneelilla. Käytävätilojen, pukuhuoneen, siivouskomeron, kuivaushuoneen, irtaimistovaraston, väestönsuojan ja teknisten tilojen seinät maalataan.

#### KATTOPINNOITTEET

Asuinhuoneistojen kattopinnat ovat pääosin ruiskutasoitettuja. Alakatot ja koteloinnit ovat maalattua kipsilevyä. Asuntojen pesuhuoneiden sisäkatot ovat kuusipaneelia ja erillisen-wc:iden katot maalattua kipsilevyä. Saunaosaston pukuhuoneen ja löylyhuoneen sisäkatot tehdään kuusipaneelista ja erillisen-wc:n katto on maalattua kipsilevyä. Irtaimistovaraston, väestönsuojan, kuivaushuoneen, siivouskomeron ja teknisten tilojen katot ovat maalattuja kipsilevy- tai betonikatottoja.

#### IKKUNAT

Ikkunat ovat 3-lasisia vakiorakenteisia MSEA-ikkunoita selektiivilasilla, U-arvo 1,0 W/m<sup>2</sup>K. Puuosat ovat pääosin valkoiseksi maalattuja. Karmien ulkopinnat ja uloimmat puitteet ovat polttomaalattua alumiinia. Huoneistojen ikkunat varustetaan sälekaihtimilla.

#### OVET

Porrastaso-ovet ovat viilupintaisia EI 30 paloluokan ovia. Asuntojen ja yhteistilojen väliovet ovat tehdasmaalattuja, 1-kertaisia huullettuja laakaovia, pesuhuoneiden ovet ympärimaalattuja. Parvekeovet ovat ulosavautuvia, HDF-rakenteisia ja lasiaukollisia 10M ovia, ulkopinnassa on alumiiniverhous. Parvekeovet varustetaan sälekaihtimin. Saunan ovi on lasia. Yhteistilojen ja teknisten tilojen palo-ovet ovat peltipintaisia teräspalo-ovia. Asuinrakennuksen

# TA-Asumisoikeus Oy

## Sahapiha 8, Lohja

### Rakennustapaselostus 30.9.2024

pääsisäänkäyntiovi on metallirunkoinen lasiovi numero-koodilukolla. Kohteessa on ilq-lukitusjärjestelmä.

#### KALUSTEET JA LAITTEET

Kaikki kalusteet ovat tehdasmaalattuja tai melamiinipintaisia kalustevalmistajan vakiokalusteita. Keittiökalu- teiden ovet ovat laminaattipintaisia tai vastaavia kalusteovia ja ne varustetaan hidastimilla. Keittiöissä ja keittotiloissa on laminaattipintaiset työpöydät upotetu- in rst-altain.

Asunnoissa on 4-levyinen 600 mm leveä keraaminen liesitaso, erillisuuni ja valollinen liesikupu sekä 600 mm leveä astianpesukone. Kylmäkalusteena asunnoissa on jää-/pakastekaappi. Isommassa 74,5 m2 kolmiossa sekä 4h+k:ssa on kylmäkalusteena kaksi jää-/pakastekaappia. Eteisessä on avoin naulakkokomero. Makuuhuoneiden ja eteistilojen kalusteiden ovet ovat melamiinipintaisia. Pesuhuoneessa ja erillisessä WC:ssä on valaisimella varustettu peilikaappi Polaria VPK 700 LED sekä allaskaappi altaalla.

Kaikissa asuinhuoneistoissa on tilavaraus mikrolle, pyykinpesukoneelle sekä kuivausrummulle. Asuinhuoneiden ikkunat varustetaan alumiinisilla verholaudoilla ja -kiskoilla liukuineen. Asuinhuoneistot varustetaan verkko- virtaan kytketyillä palovaroittimilla, jotka asennetaan jokaiseen makuuhuoneeseen ja olohuoneeseen.

#### YHTEISTILAT JA VARASTOT

Rakennuksen 1. kerroksessa on tekniset tilat, kuivaus- huone, siivouskomero, talovarasto, irtaimistovarasto, väestönsuoja, saunatila, pesuhuone, wc ja pukuhuone. Irtainvarastokomerot sijaitsevat väestönsuojassa ja irtain- varastossa. Sauna varustetaan sähkökiukaalla. Kuivaus- huoneessa on kuivauspuhallin ja pyykkinarut.

#### HISSI

Rakennus varustetaan 8 hengen konehuoneettomalla hissillä. Hississä on gsm-hälytys.

#### LVI- JA SÄHKÖTYÖT

Rakennus liitetään kaukolämpöverkkoon. Asuinhuoneis- tojen ja yhteistilojen lämmitys toteutetaan vesikiertoisena patterilämmitysjärjestelmänä. Asuntojen kylpyhuone- ja wc-tiloihin sekä saunaosaston tiloihin toteutetaan sähköi- nen lattialämmitys, sähkö kiinteistön mittauksessa.

Asuinhuoneistojen vesikalusteet ovat vakiotyyppisiä. Astianpesukonetta ja pyykinpesukonetta varten on viemä- röinti ja hana kaikissa asunnoissa. Kylmän ja lämpimän veden kulutus mitataan asuntokohtaisesti kaukoluettavin mittarein. Vesiposti sijaitsee kuivaushuoneen seinässä.

Asuinhuoneistoissa on lämmöntalteenotolla varustettu huoneistokohtainen ilmanvaihto, jota ohjataan liesikuvus- ta. Ilmanvaihtokone on varustettu sähköisellä jälkilämmit- tispatterilla (sähkö kiinteistön mittauksessa) ja se sijait-

see asunnon pesuhuoneessa. Saunaosasto ja tekniset tilat varustetaan omilla LTO-koneilla. Porraskäytävän ja hissien ilmanvaihto on koneellinen poisto.

Asuntojen sähköasennukset käsittävät normaalin määrän valaistus- ja käyttöpisteitä sekä pistorasioita. Asuinhuo- neistot varustetaan CAT6-luokan yleiskaapelointijärjes- telmällä. Kohteeseen tuodaan valokuitu ja asuinraken- nukset liitetään kaapeli-TV-verkkoon. Kohteessa on kiin- teistölaajakaista ja huoneiston käyttövästikkeeseen sisäl- tyy DNA:n 50 megan laajakaistayhteys. Sähkönkulutusta mitataan huoneistokohtaisesti kaukoluettavin mittarein.

#### MUUTOSTYÖT

Asiakkaalla on mahdollisuus teettää rakennuttajan ennal- ta määrittelemiä ja hyväksymiä lisä- ja muutostöitä. Ura- koitsija antaa lisä- ja muutostöistä kirjallisen tarjouksen. Lisä- ja muutostyöt ilaukset tulee tehdä kirjallisena lisä- ja muutostyöaikataulussa ilmoitettuun päivämäärään men- nessä, muussa tapauksessa asunnot rakennetaan aika- taulusyistä johtuen alkuperäisten suunnitelmien mukai- sesti.

#### HUOMAUTUS

Tämä rakennustapaselostus on lyhennelmä rakennusse- lostuksesta. Rakennuttajan hyväksynnällä kohteen raken- teita ja materiaaleja voidaan vaihtaa toisiin samanarvoi- siin. Yksityiskohdissa valmis toteutus voi poiketa myynti- esitteen tiedoista. Asuin- ym. huoneisiin ja yhteistiloihin voidaan joutua tekemään suunnitelmassa esitettyjen li- säksi joitain talotekniikka-asennuksista johtuvia pieniko- koisia kotelointeja. Rakennusmääräysten edellyttämistä talon ulkovaipan rakennepaksuuksista ja käytetyistä rakennusmateriaaleista johtuen emme voi taata matka- puhelinverkon kuuluvuutta sisätiloissa. Ukrainan sodan tuomat pakotteet voivat osaltaan vaikuttaa joidenkin ma- teriaalien saatavuuteen ja toimitusaikoihin. Oikeudet piirustuksiin ja mittoihin sekä muiden tietojen muuttami- seen pidätetään.

#### ARKKITEHTISUUNNITTELU

ARK Takala Oy

#### RAKENNESUUNNITTELU

Sweco Finland Oy

#### LVI-SUUNNITTELU

Sweco Finland Oy

#### SÄHKÖSUUNNITTELU

Insinööritoimisto Silvea Oy / A-Insinöörit Oy

#### GEOSUUNNITTELU

Sweco Finland Oy









**TA-YHTIÖT**  
**Asiakaspalvelukeskus**  
Puh. 045 7734 3777  
info@ta.fi



ESPOO | HELSINKI | VANTAA  
HÄMEENLINNA | JYVÄSKYLÄ | KUOPIO | LAHTI | OULU | TAMPERE | TURKU