



ASUMISOIKEUS

Särkilahdenkatu 11

Raisio, Varppeenseutu



KOY RAISION SÄRKILAHDENKATU 11

HUONEISTOLUETTELO

11 12 2009

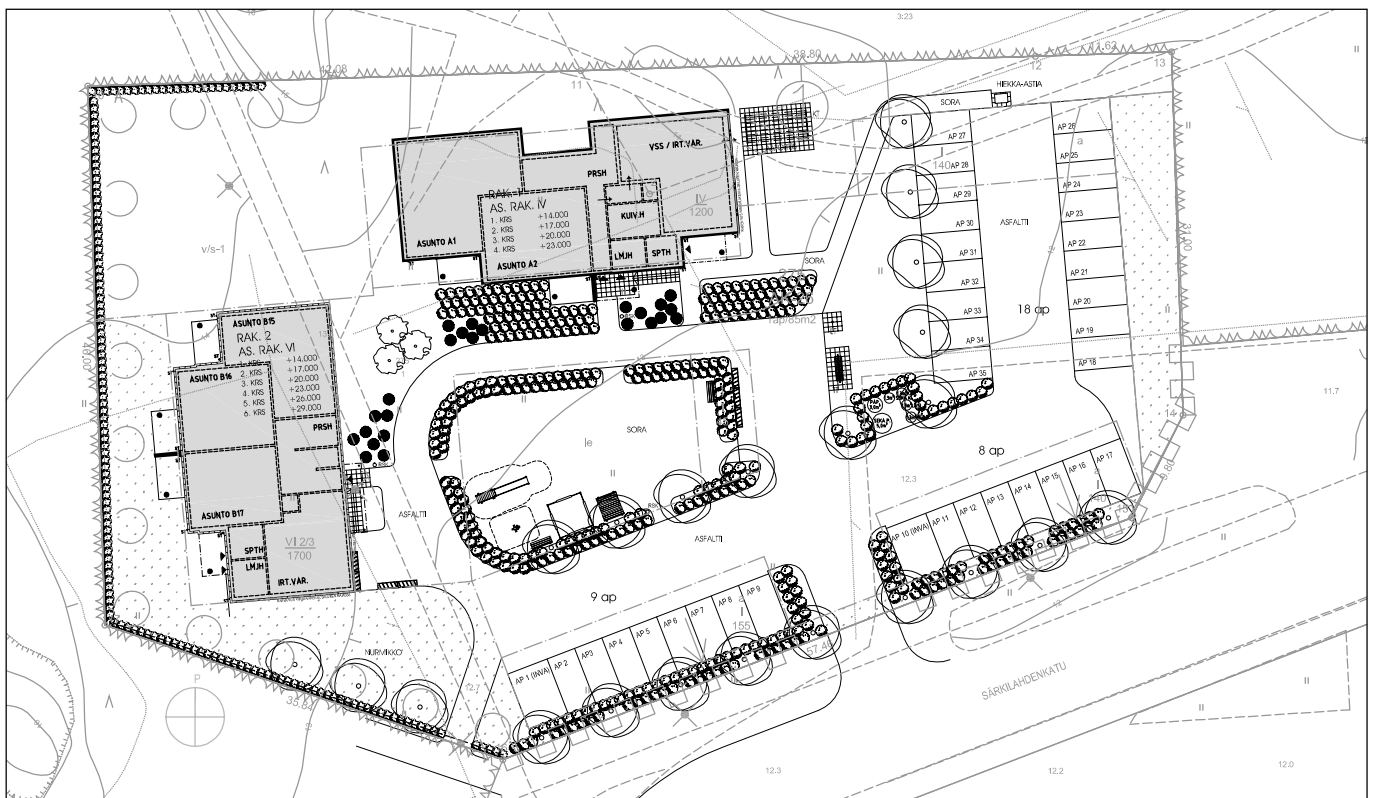
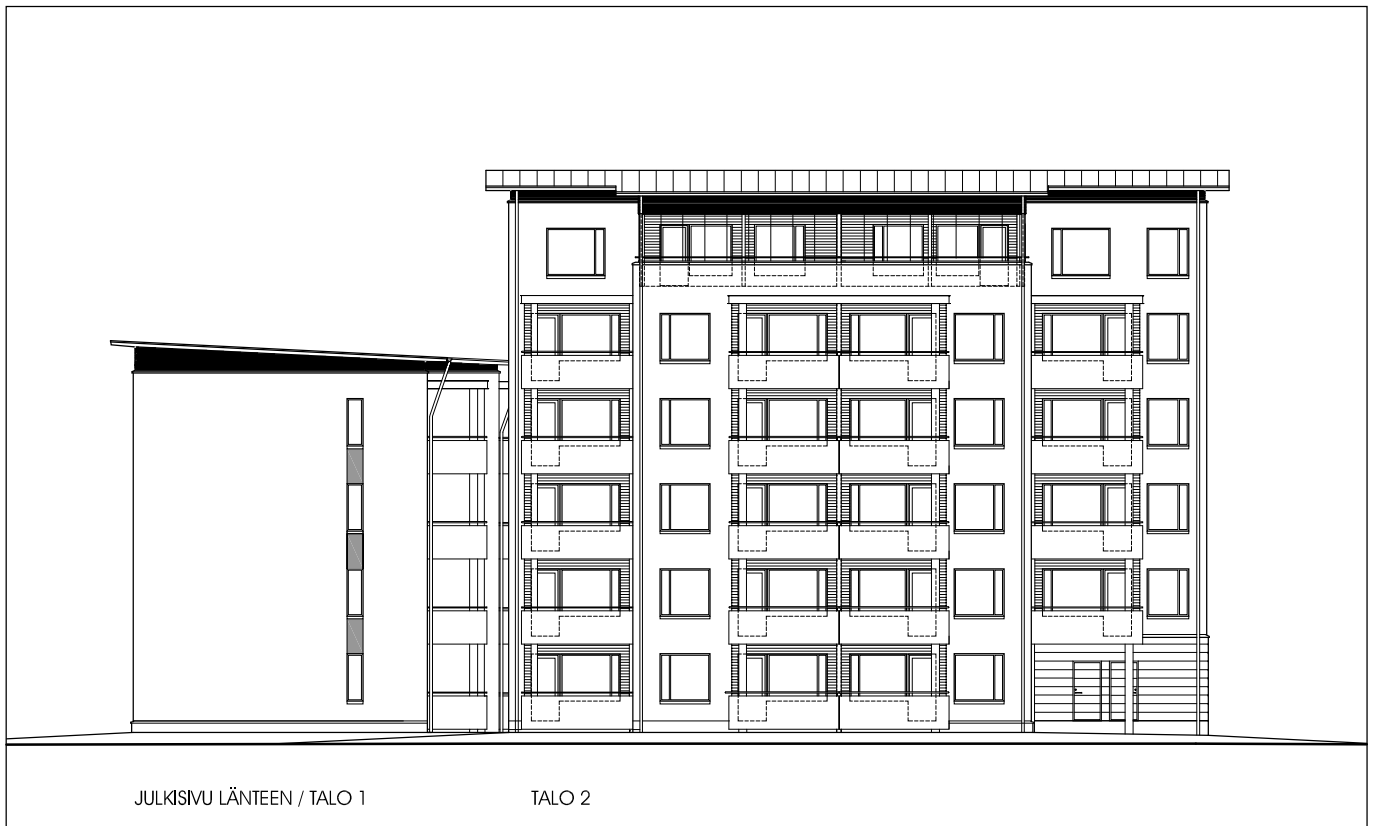
Asuntonumero	Asuntotyyppi	Kerrosluke	Asuinpinta-ala
A1	3H+K+S	1	83,0
A2	2H+K+S	1	63,0
A3	3H+K+S	2	83,0
A4	2H+K+S	2	63,0
A5	2H+KK+S	2	51,0
A6	3H+KK+S	2	70,0
A7	3H+K+S	3	83,0
A8	2H+K+S	3	63,0
A9	2H+KK+S	3	51,0
A10	3H+KK+S	3	70,0
A11	3H+K+S	4	83,0
A12	2H+K+S	4	63,0
A13	2H+KK+S	4	51,0
A14	3H+KK+S	4	70,0
B15	2H+K+S	1	62,5
B16	2H+KK+S	1	52,5
B17	2H+KK+S	1	48,5
B18	2H+K+S	2	62,5
B19	2H+KK+S	2	52,5
B20	2H+KK+S	2	48,5
B21	3H+K+S	2	81,0
B22	2H+K+S	3	62,5
B23	2H+KK+S	3	52,5
B24	2H+KK+S	3	48,5
B25	3H+K+S	3	81,0
B26	2H+K+S	4	62,5
B27	2H+KK+S	4	52,5
B28	2H+KK+S	4	48,5
B29	3H+K+S	4	81,0
B30	2H+K+S	5	62,5
B31	2H+KK+S	5	52,5
B32	2H+KK+S	5	48,5
B33	3H+K+S	5	81,0
B34	3H+K+S	6	88,0
B35	4H+K+S	6	104,5

Muutokset mahdollisia

Rakentaja pidättää oikeuden kaikkiin suunnitelmamuutoksiin

KOY RAISION SÄRKILÄHDENKATU 11

Julkisivu länteen ja asemapiirros
11 12 2009




Muutokset mahdollisia

Rakentaja pidättää oikeuden kaikkiin suunnitelmamuutoksiin

KOY RAISION SÄRKILAHDENKATU 11

POHJAPIIRROSTEN MERKINTÖJEN SELITYKSET

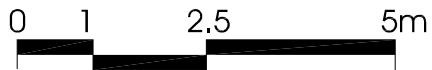
11 12 2009

	JÄÄKAAPPI / PAKASTIN
	PAKASTIN (VARAUS)
	LIESI
	MIKROUUNI (VARAUS)
	RST-PESUPÖYTÄ
	ASTIANPESUKONE (VARAUS)
	TANKOKAAPPI
	HYLLYKAAPPI
	SIIVOUSKAAPPI
	PYYKKIKAAPPI
	PESUKONE (VARAUS)
	KIUAS
	LTO-KOJE
	SUIHKU, LATTIAKAIVO (JA SUIHKUSEINÄ)
	WC-ISTUIN
	PESUALLAS JA BIDESUIHKU
	ALASLASKETTU KATTO

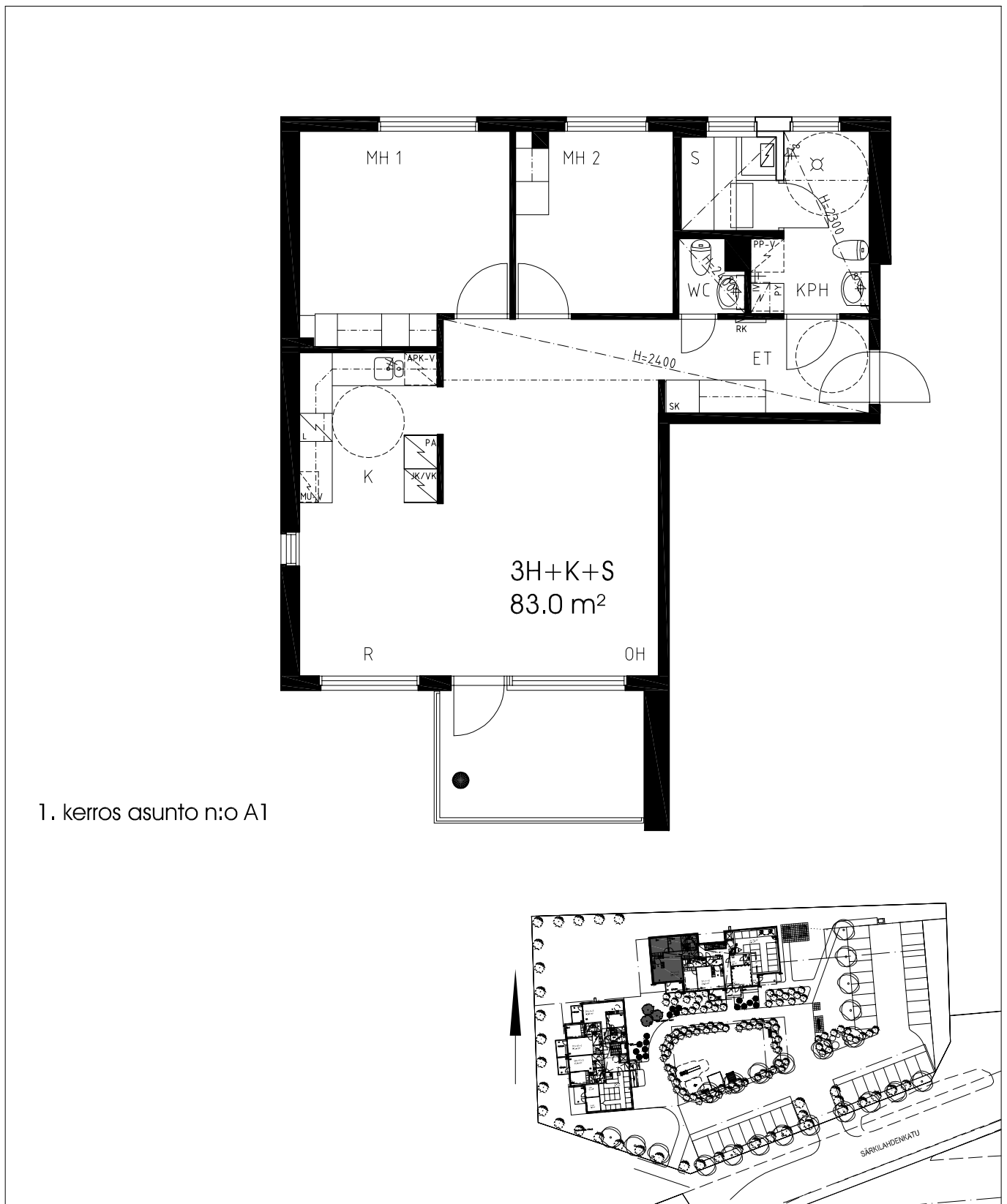
Muutokset mahdollisia

Rakentaja pidättää oikeuden kaikkiin suunnitelmamuutoksiin

KOY RAISION SÄRKILAHDENKATU 11, TALO 1



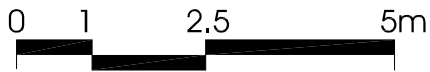
Huoneistopohja, 3H+K+S 83,0 m²
02 07 2010



Muutokset mahdollisia

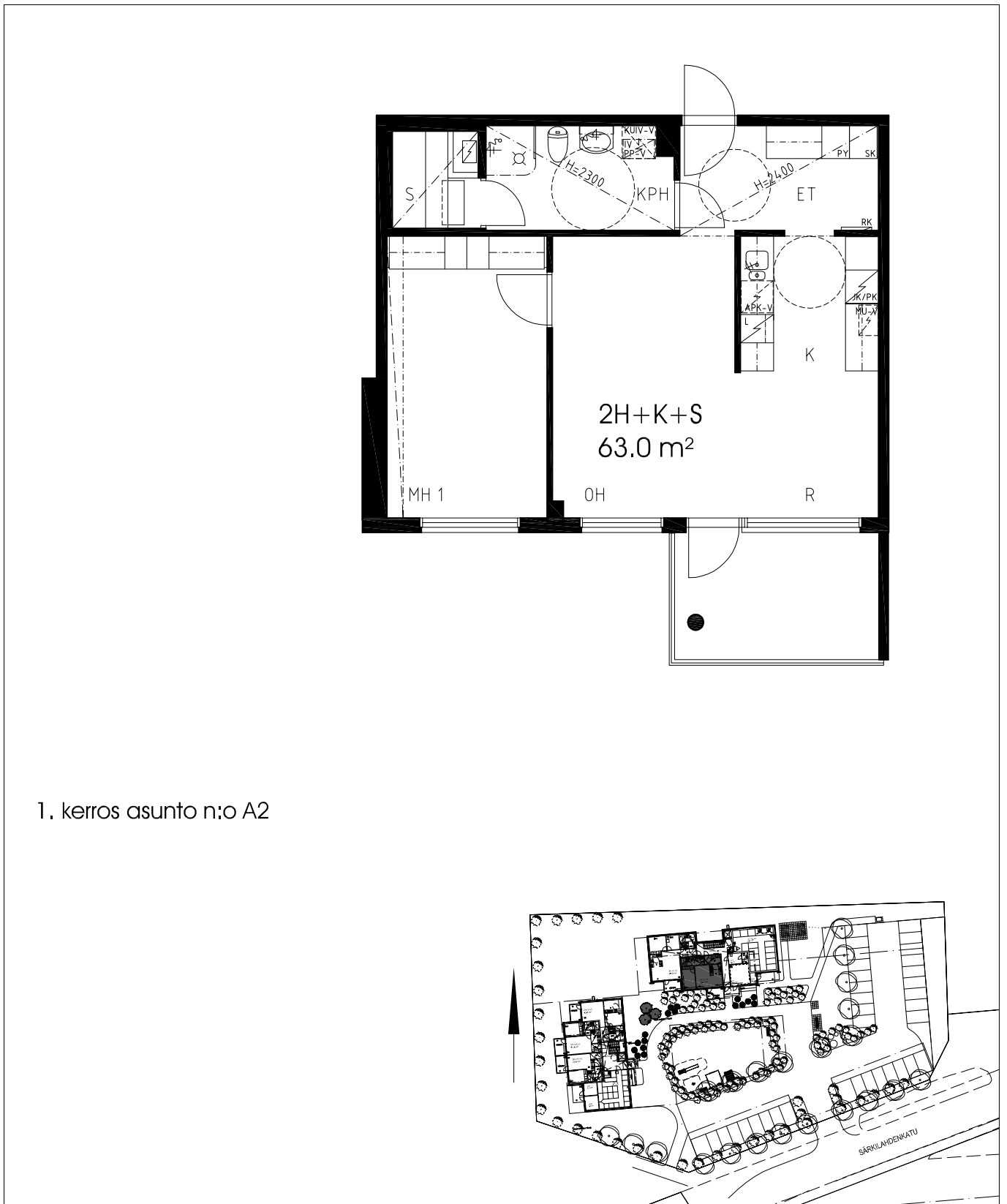
Rakentaja pidättää oikeuden kaikkiin suunnitelmamuutoksiin

KOY RAISION SÄRKILAHDENKATU 11, TALO 1



Huoneistopohja, 2H+K+S 63,0 m²

11 12 2009

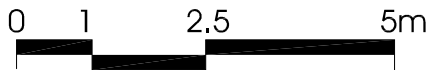


1. kerros asunto n:o A2

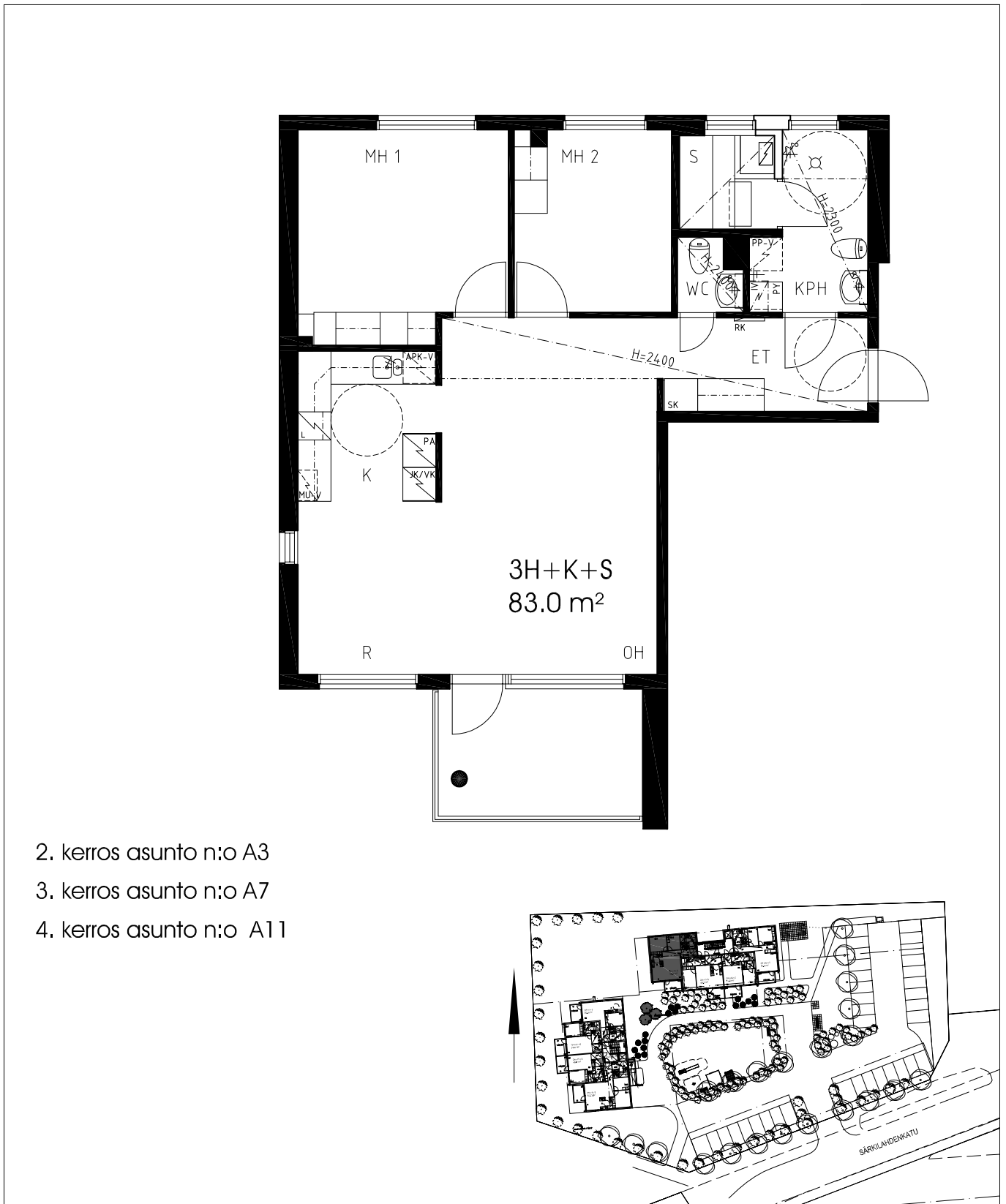
Muutokset mahdollisia

Rakentaja pidättää oikeuden kaikkiin suunnitelmamuutoksiin

KOY RAISION SÄRKILAHDENKATU 11, TALO 1



Huoneistopohja, 3H+K+S 83,0 m²
02 07 2010

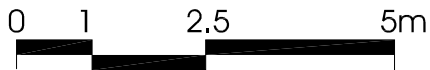


- 2. kerros asunto n:o A3
- 3. kerros asunto n:o A7
- 4. kerros asunto n:o A11

Muutokset mahdollisia

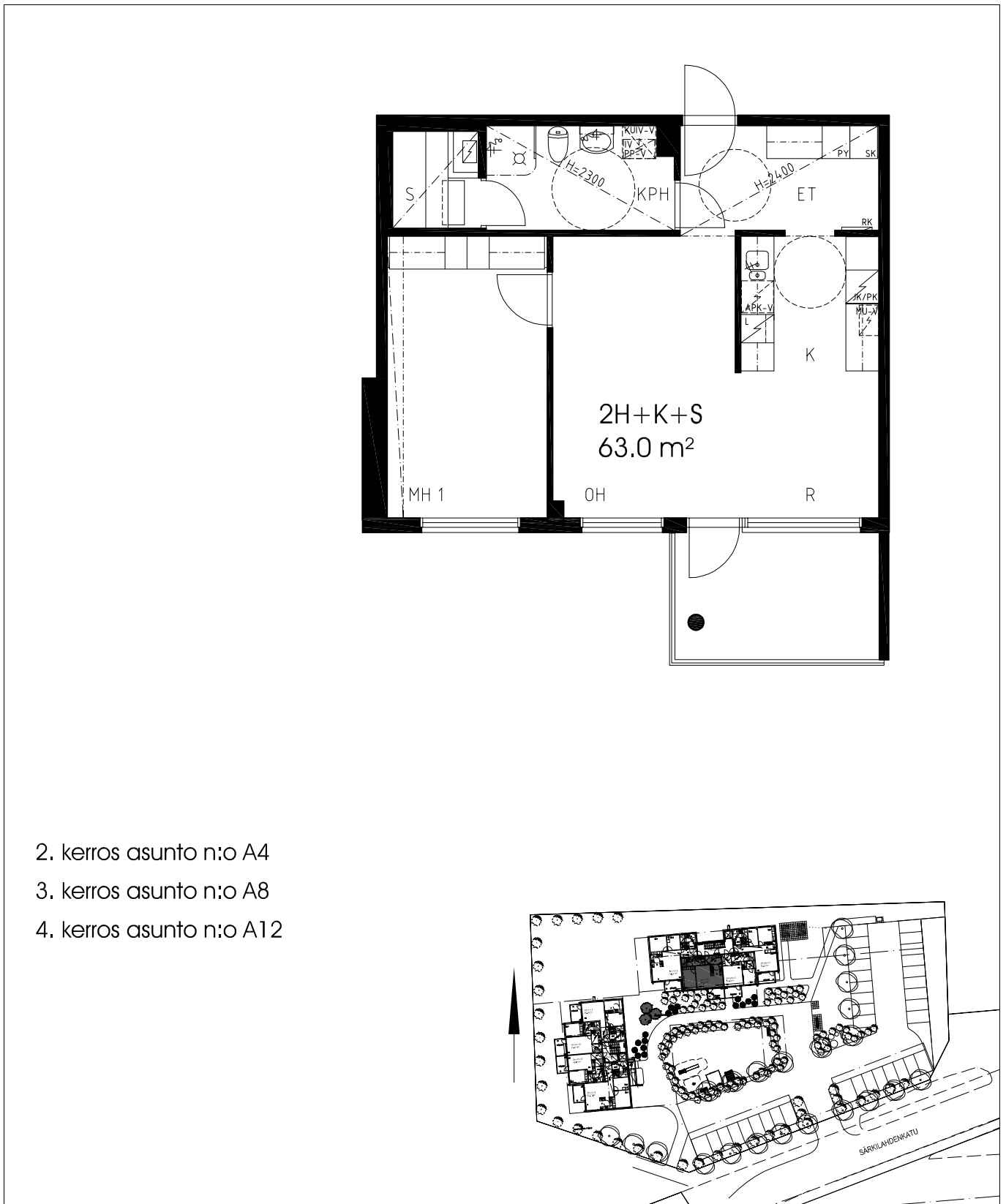
Rakentaja pidättää oikeuden kaikkiin suunnitelmamuutoksiin

KOY RAISION SÄRKILAHDENKATU 11, TALO 1



Huoneistopohja, 2H+K+S 63,0 m²

11 12 2009

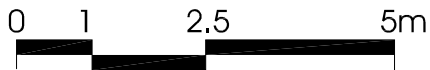


- 2. kerros asunto n:o A4
- 3. kerros asunto n:o A8
- 4. kerros asunto n:o A12

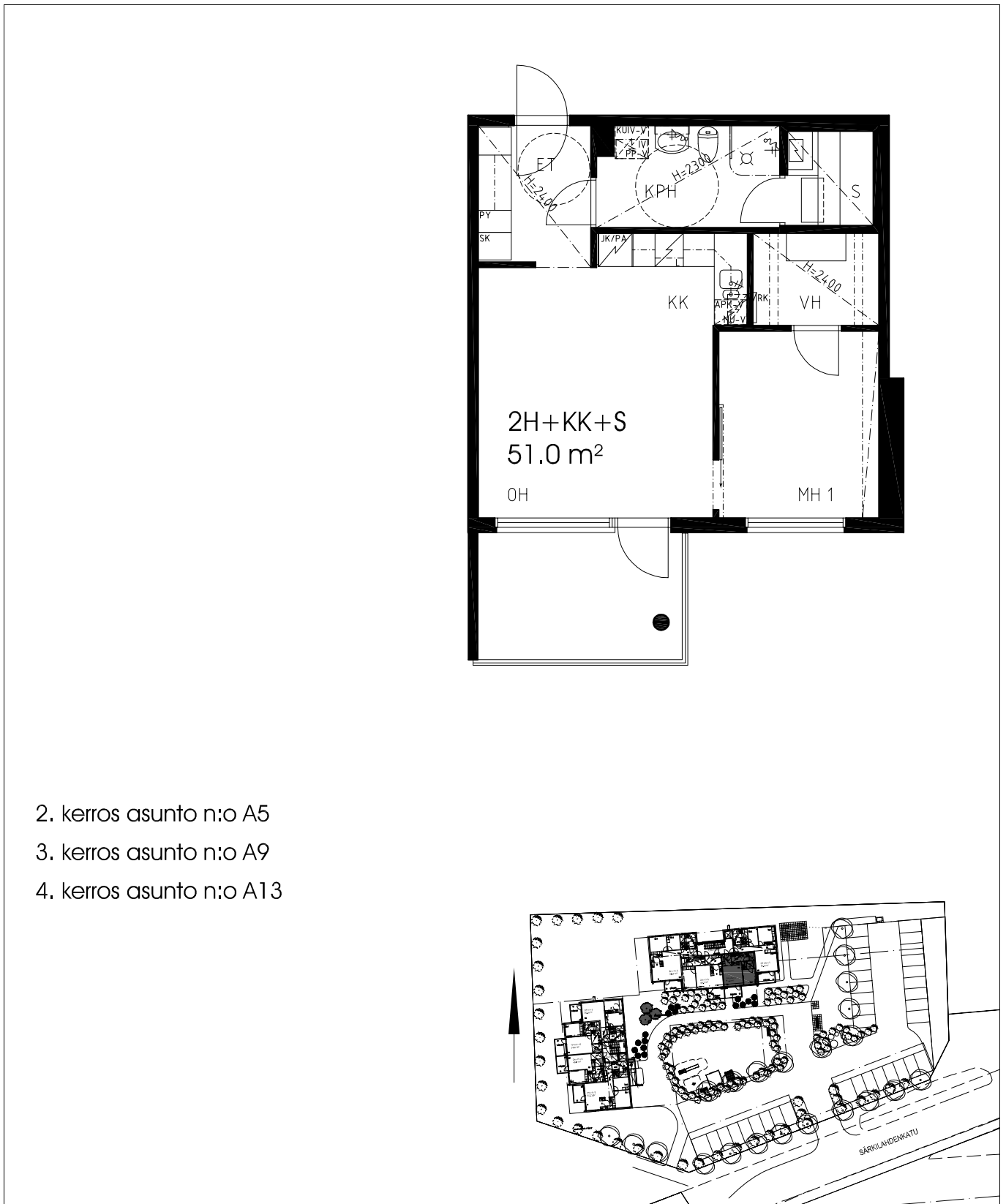
Muutokset mahdollisia

Rakentaja pidättää oikeuden kaikkiin suunnitelmamuutoksiin

KOY RAISION SÄRKILAHDENKATU 11, TALO 1



Huoneistopohja, 2H+KK+S 51,0 m²
11 12 2009

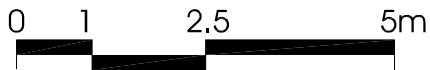


- 2. kerros asunto n:o A5
- 3. kerros asunto n:o A9
- 4. kerros asunto n:o A13

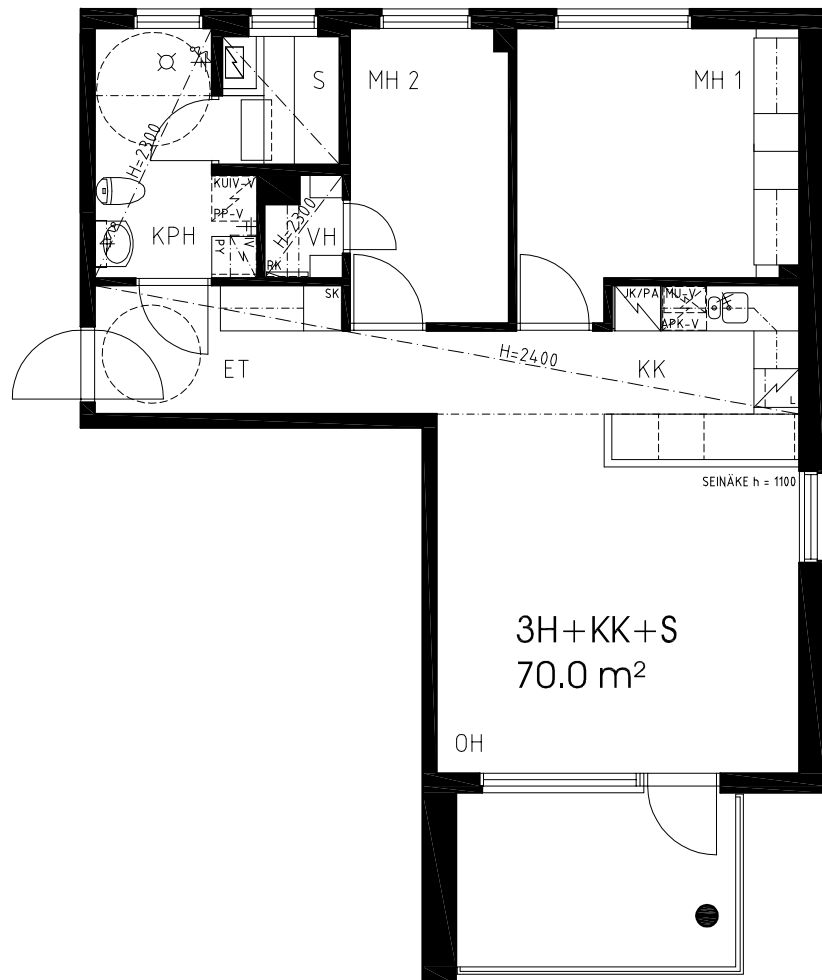
Muutokset mahdollisia

Rakentaja pidättää oikeuden kaikkiin suunnitelmamuutoksiin

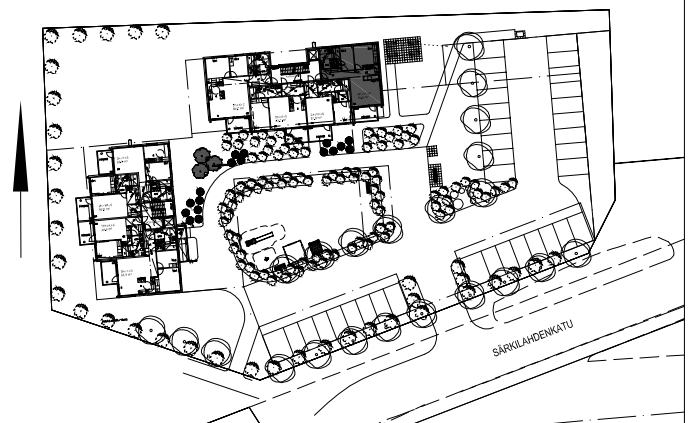
KOY RAISION SÄRKILÄHDENKATU 11, TALO 1



Huoneistopohja, 3H+KK+S 70,0 m²
11 12 2009



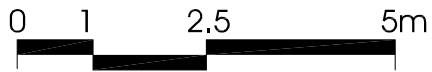
- 2. kerros asunto n:o A6
- 3. kerros asunto n:o A10
- 4. kerros asunto n:o A14



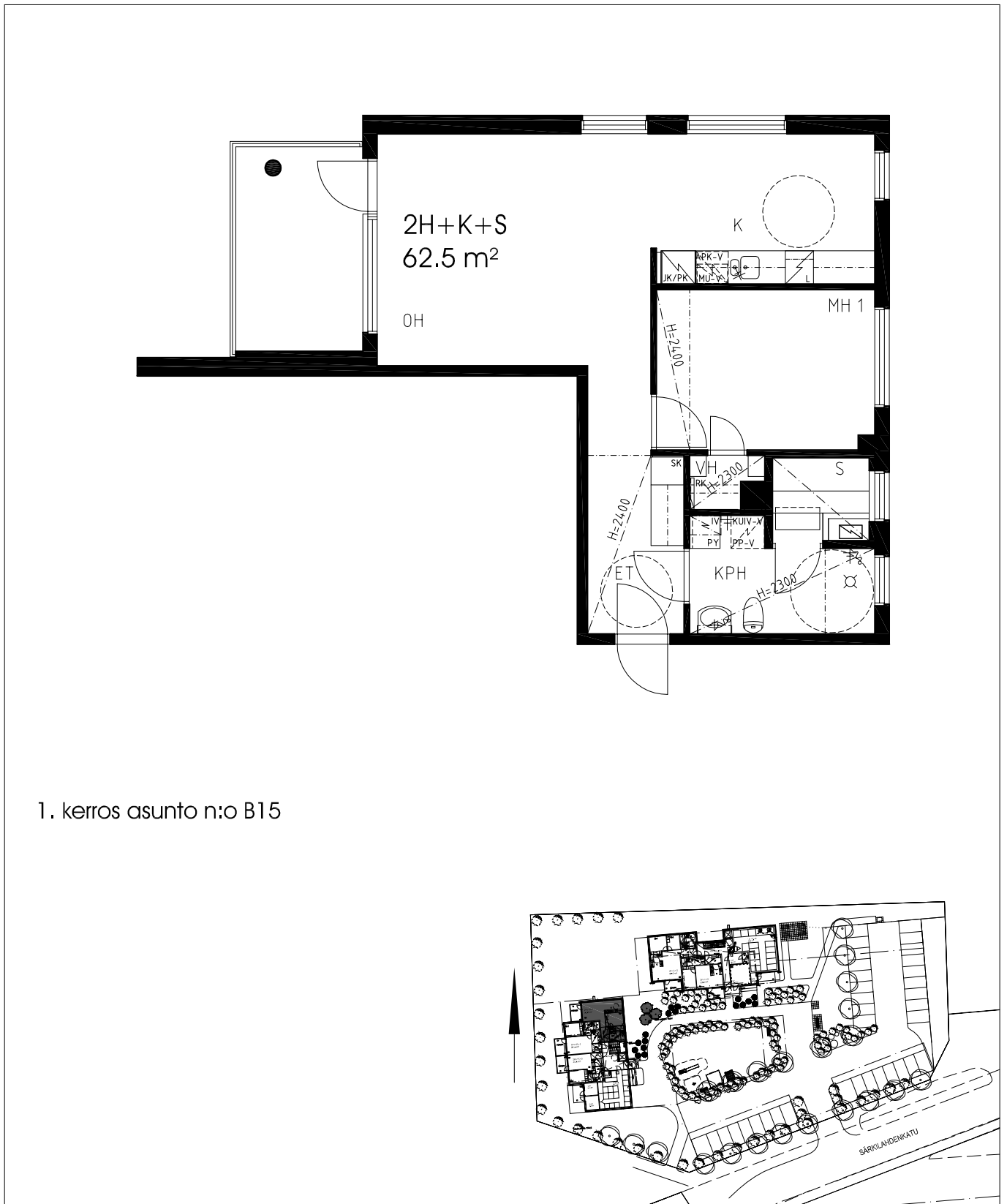
Muutokset mahdollisia

Rakentaja pidättää oikeuden kaikkiin suunnitelmamuutoksiin

KOY RAISION SÄRKILAHDENKATU 11, TALO 2



Huoneistopohja, 2H+K+S 62,5 m²
01 06 2010

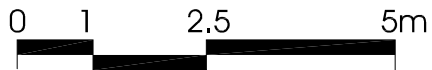


1. kerros asunto n:o B15

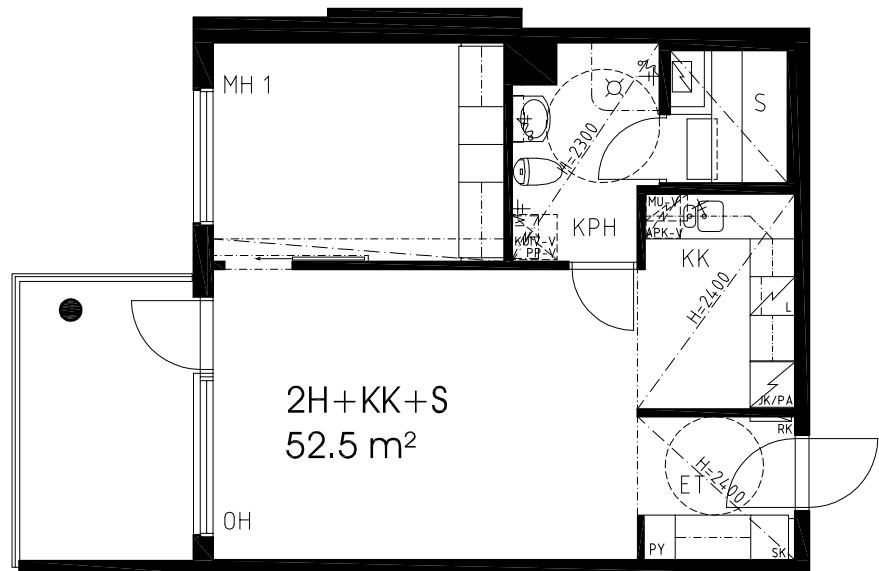
Muutokset mahdollisia

Rakentaja pidättää oikeuden kaikkiin suunnitelmamuutoksiin

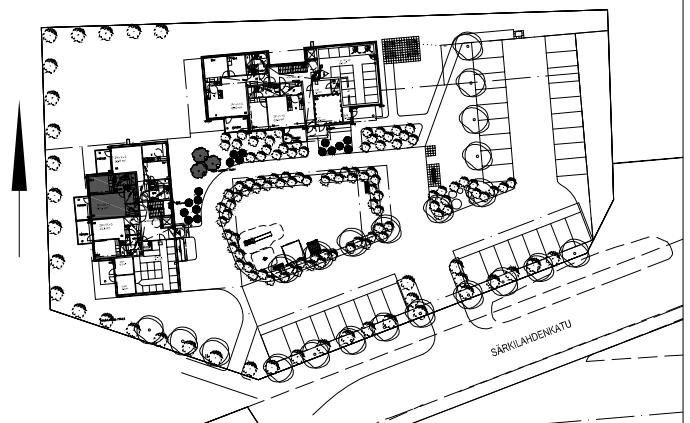
KOY RAISION SÄRKILAHDENKATU 11, TALO 2



Huoneistopohja, 2H+KK+S 52,5 m²
11 12 2009



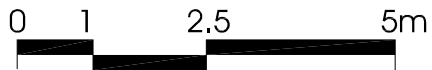
1. kerros asunto n:o B16



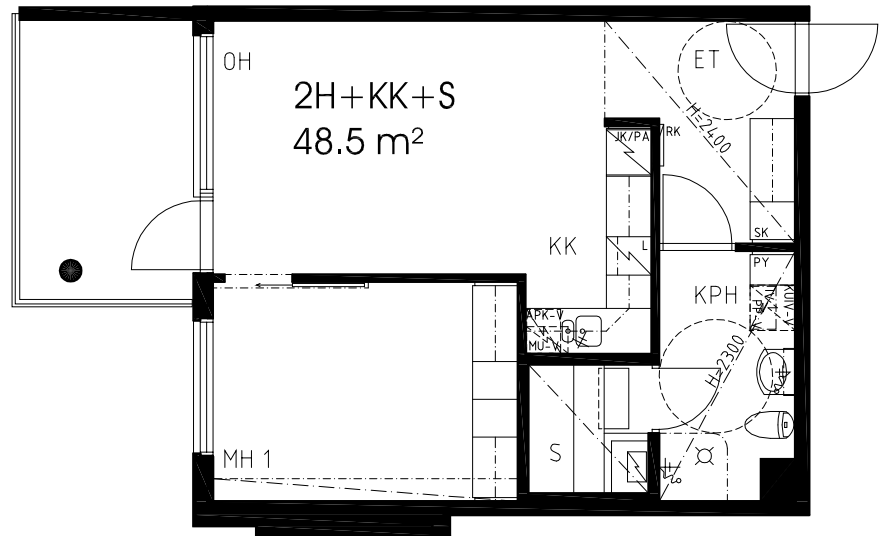
Muutokset mahdollisia

Rakentaja pidättää oikeuden kaikkiin suunnitelmamuutoksiin

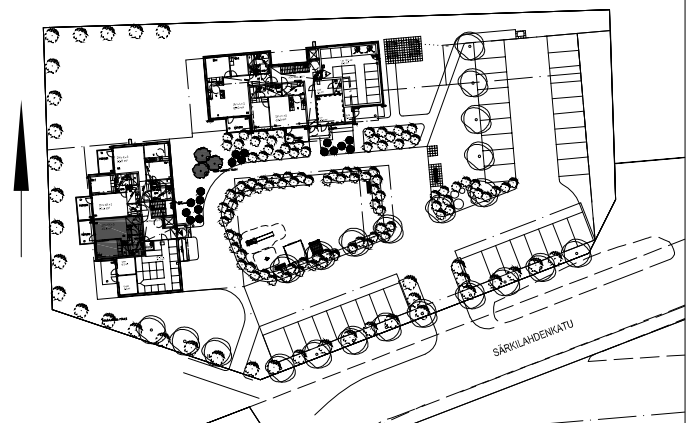
KOY RAISION SÄRKILAHDENKATU 11, TALO 2



Huoneistopohja, 2H+KK+S 48,5 m²
11 12 2009



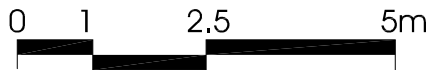
1. kerros asunto n:o B17



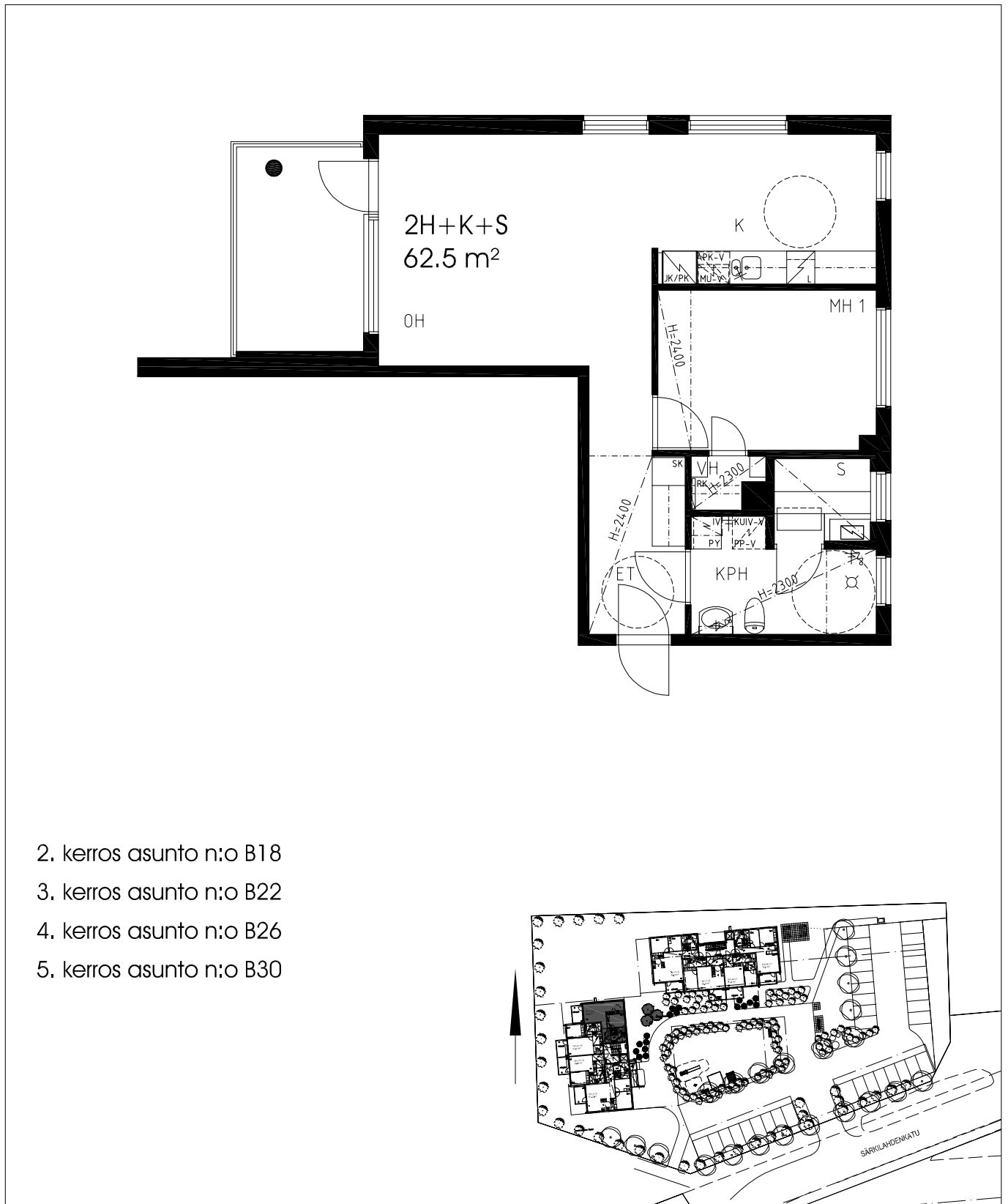
Muutokset mahdollisia

Rakentaja pidättää oikeuden kaikkiin suunnitelmamuutoksiin

KOY RAISION SÄRKILAHDENKATU 11 TALO 2



Huoneistopohja, 2H+K+S 62,5 m²
01 06 2010

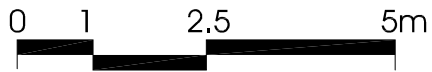


- 2. kerros asunto n:o B18
- 3. kerros asunto n:o B22
- 4. kerros asunto n:o B26
- 5. kerros asunto n:o B30

Muutokset mahdollisia

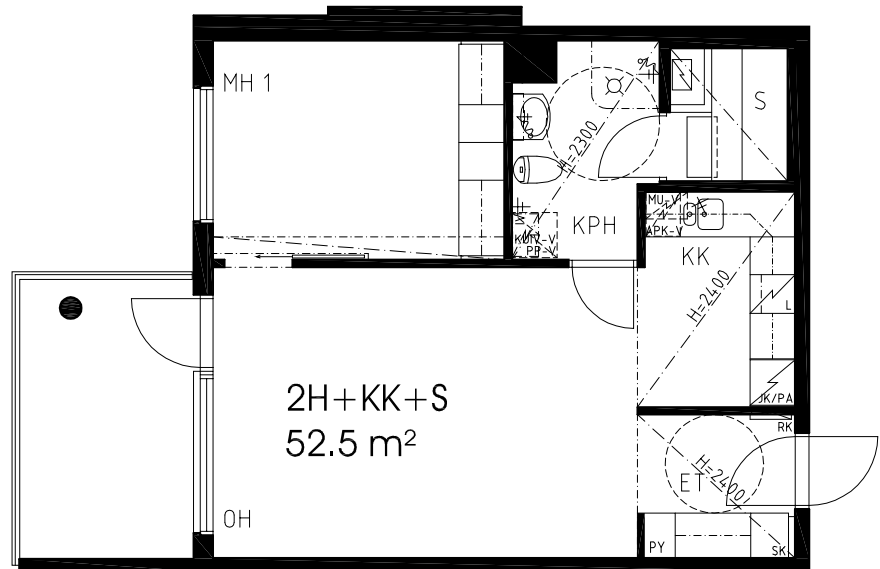
Rakentaja pidättää oikeuden kaikkiin suunnitelmamuutoksiin

KOY RAISION SÄRKILAHDENKATU 11, TALO 2

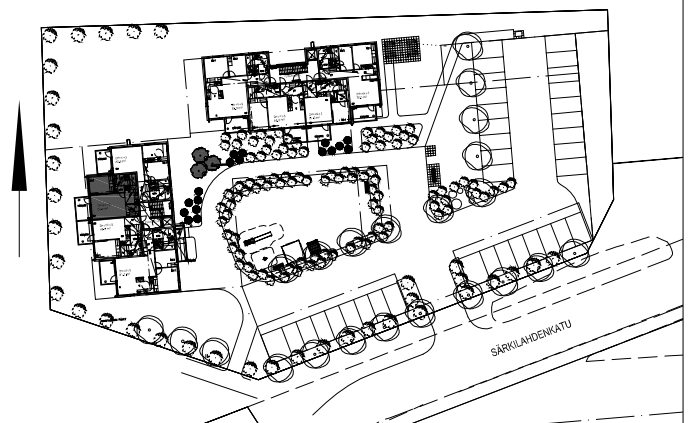


Huoneistopohja, 2H+KK+S 52,5 m²

11 12 2009



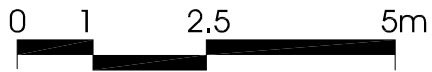
- 2. kerros asunto n:o B19
- 3. kerros asunto n:o B23
- 4. kerros asunto n:o B27
- 5. kerros asunto n:o B31



Muutokset mahdollisia

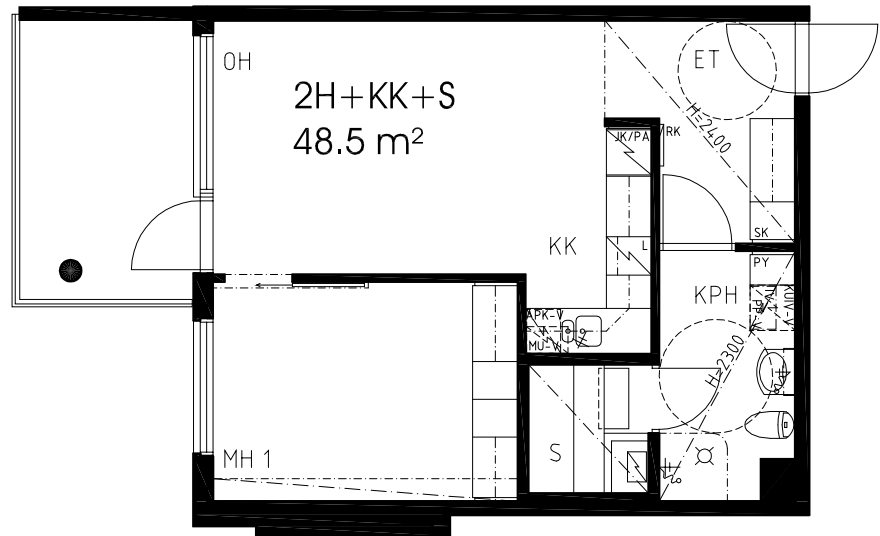
Rakentaja pidättää oikeuden kaikkiin suunnitelmamuutoksiin

KOY RAISION SÄRKILAHDENKATU 11, TALO 2

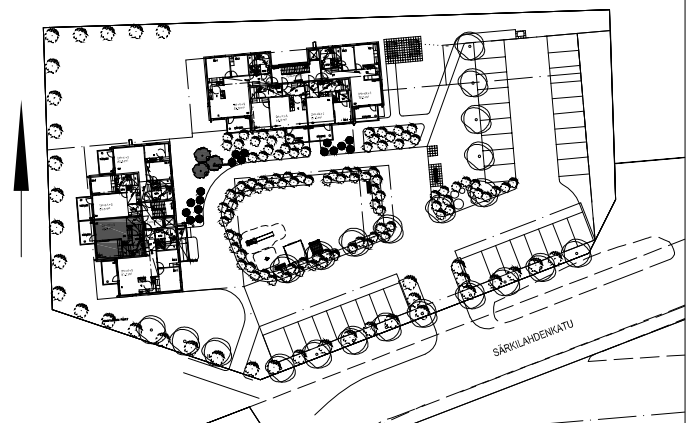


Huoneistopohja, 2H+KK+S 48,5 m²

11 12 2009



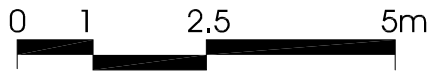
- 2. kerros asunto n:o B20
- 3. kerros asunto n:o B24
- 4. kerros asunto n:o B28
- 5. kerros asunto n:o B32



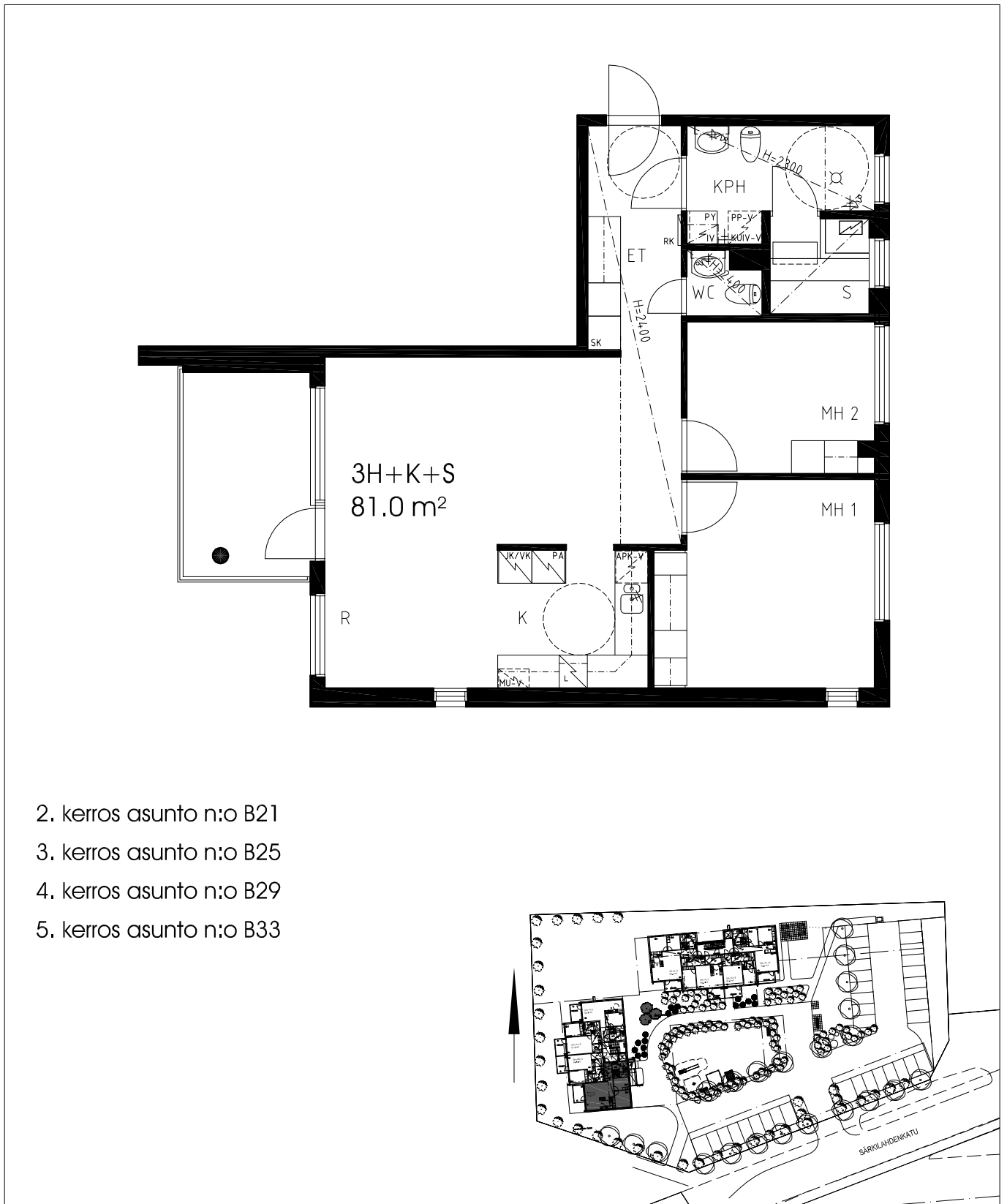
Muutokset mahdollisia

Rakentaja pidättää oikeuden kaikkiin suunnitelmamuutoksiin

KOY RAISION SÄRKILAHDENKATU 11, TALO 2



Huoneistopohja, 3H+K+S 81,0 m²
02 07 2010

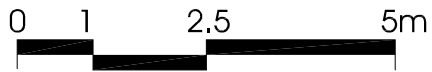


- 2. kerros asunto n:o B21
- 3. kerros asunto n:o B25
- 4. kerros asunto n:o B29
- 5. kerros asunto n:o B33

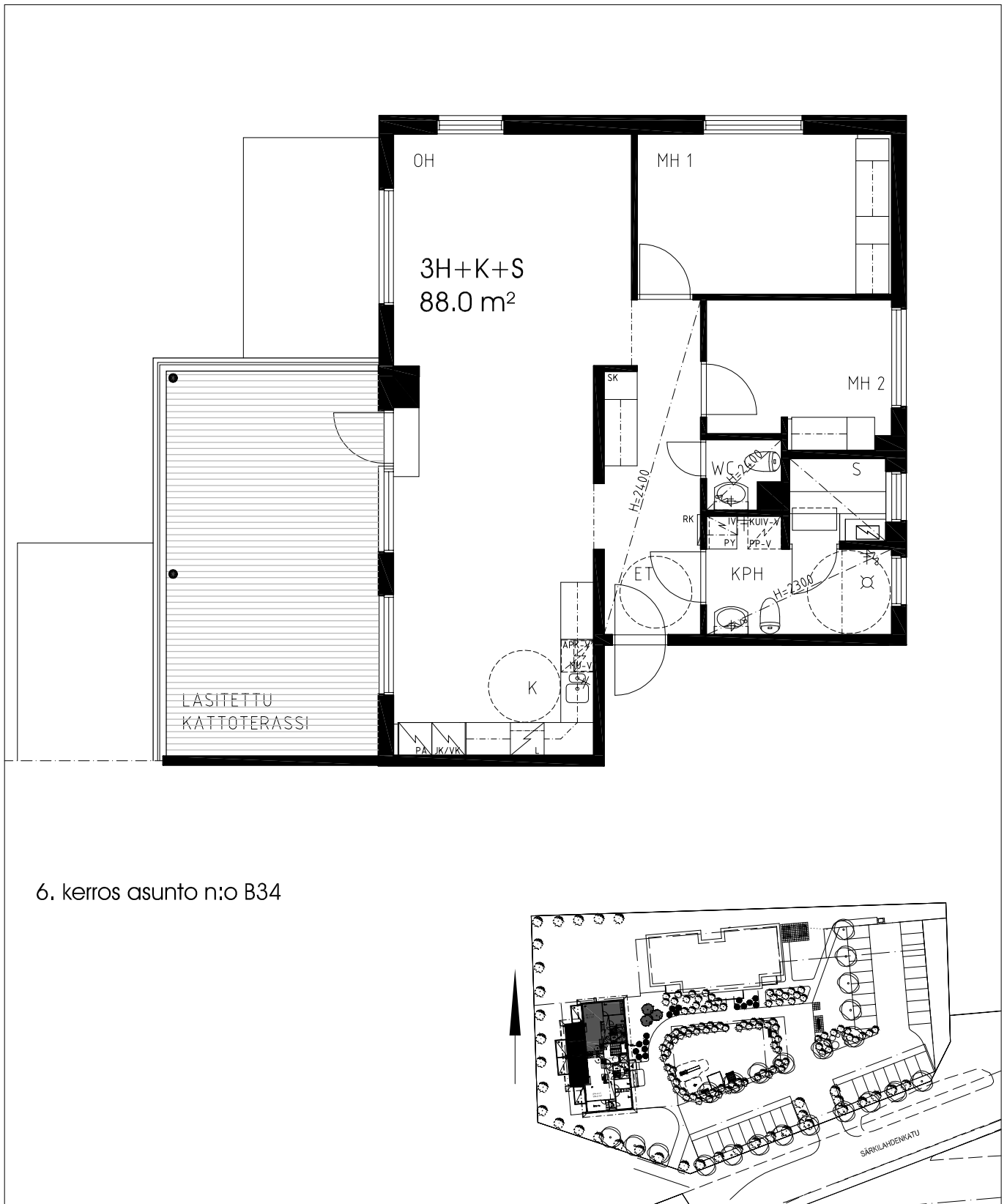
Muutokset mahdollisia

Rakentaja pidättää oikeuden kaikkiin suunnitelmamuutoksiin

KOY RAISION SÄRKILAHDENKATU 11, TALO 2



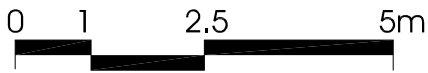
Huoneistopohja, 3H+K+S 88,0 m²
02 07 2010



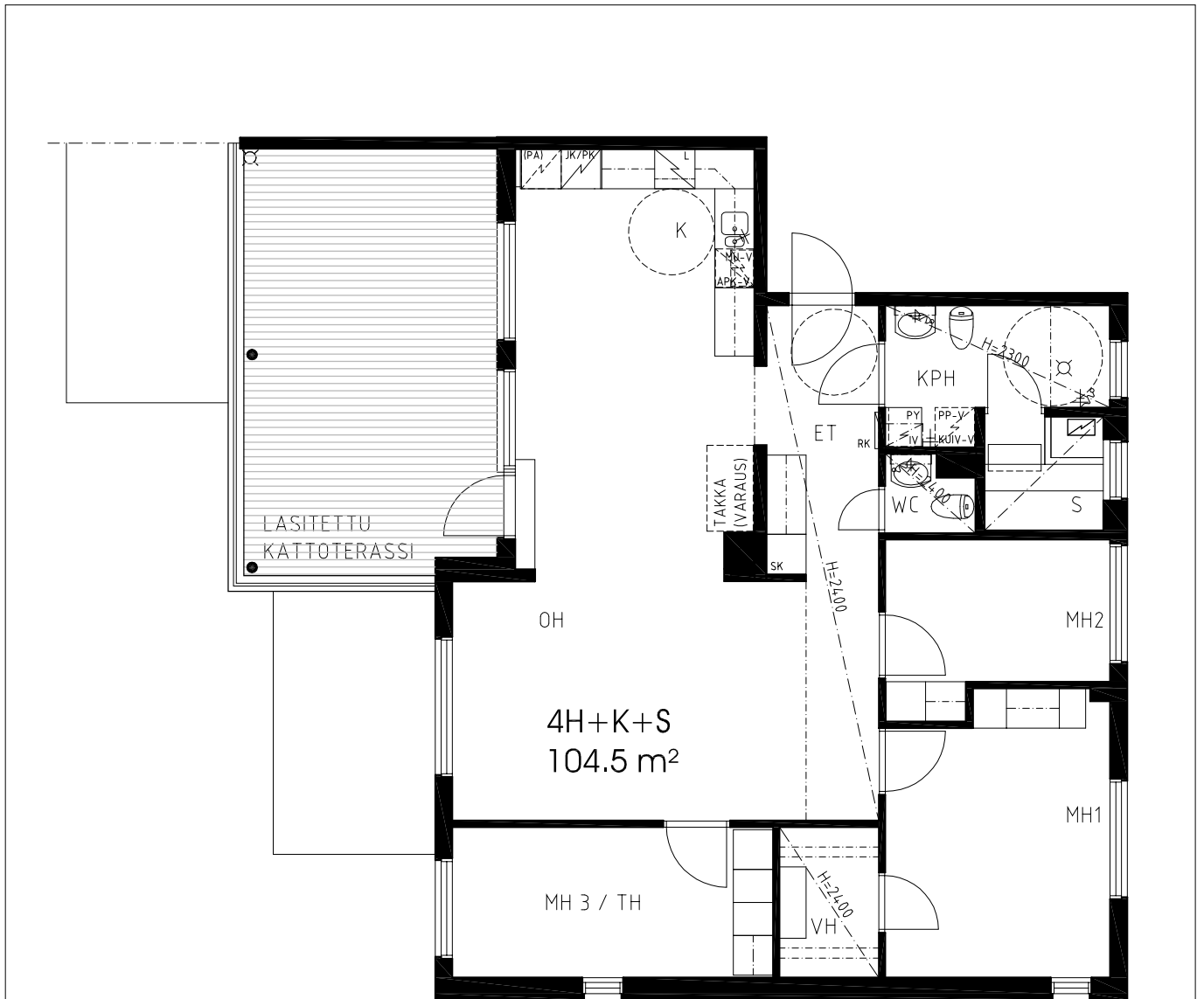
Muutokset mahdollisia

Rakentaja pidättää oikeuden kaikkiin suunnitelmamuutoksiin

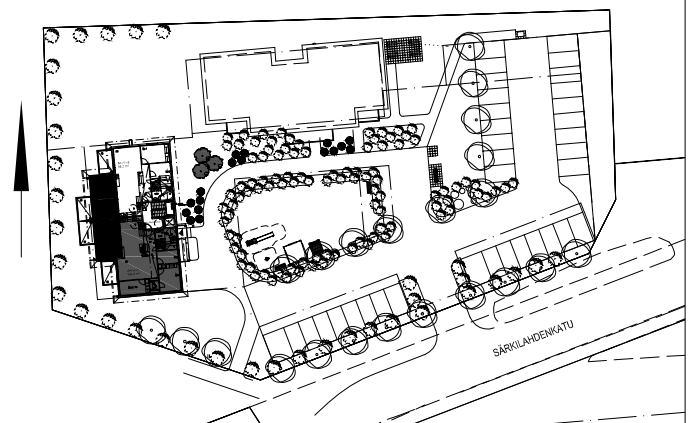
KOY RAISION SÄRKILÄHDENKATU 11, TALO 2



Huoneistopohja, 4H+K+S 104,5 m²
29 03 2010



6. kerros asunto n:o B35



Muutokset mahdollisia

Rakentaja pidättää oikeuden kaikkiin suunnitelmamuutoksiin

TA-Asumisoikeus Oy 26.3.2010

Särkilahdenkatu 11, 21200 Raisio

Rakennustapaselostus

RAKENNUSKOHDDE

Rakennuskohde sijaitsee Raision kaupungin kaupunginosassa 2, korttelissa 275 tontilla 1, osoitteessa Särkilahdenkatu 11, 21200 Raisio. Tontti on yhtiön omistuksessa. Kiinteistö muodostuu kahdesta erillisestä rakennuksesta. Toisessa rakennuksessa on 4 kerrosta (A-talo) ja toisessa 6 kerrosta (B-talo). Asuntoja on yhteensä 35 kpl. Autopaikkoja on yhteensä 35 kpl ja ne on sijoitettu tontille asemapiirustuksen mukaisesti. Ensimmäisiin kerroksiin sijoitetaan asuntojen yhteisiä tiloja. A-talo; kuivaushuone, ulkoiluvälinevarasto ja väestönsuoja, jossa A-talon huoneistokohtaiset irtaimistovarastot. B-talo; tekniset tilat, siivouskomero ja B-talon huoneistokohtaiset irtaimistovarastot.

PIHA

Pihan autopaikat, oleskelualue, istutukset, nurmialueet, aidat ja pihakäytävät sekä pihan varusteet toteutetaan asemapiirroksen mukaisesti. Tontin maasto-olosuhteista johtuen asemapiirroksen mukaisista ratkaisuista saatetaan toteutusvaiheessa joutua poikkeamaan.

RAKENTEET

Rakennus perustetaan rakennesuunnitelmien mukaan. Välipohjat, yläpohja ja kantava runko valetaan pääosin paikan päällä teräsbetonista. Julkisivupinnoitteena on pääosin rappaus, pohjakerros on osittain harmaata hienopestyä betonielementtiä. Vesikatteena on bitumikermikate.

VÄLISEINÄT

Huoneistojen väliset seinät ovat pääosin paikalla valettuja teräsbetoniseiniä. Asuntojen sisäiset kevyet väliseinät ovat metallirankaisia kipsilevyseiniä.

IKKUNAT JA OVET

Asuntojen ikkunat ovat kolmilasisia, sisään aukeavia, puualumiini MSE -ikkunoita, uloin lasi selektiivilasi. Ulkopuute ja karmin ulkopuolen verhoilu ovat poltto-maalattua alumiinia. Porrashuoneen ulko-ovet ovat lasiaukollisia metalliovia. Ulkopuoliset osat on käsitelty värimäärityksen mukaisesti. Asuinhuoneistojen kerrostaso-ovet ovat kaksoisovi-rakenteisia luokiteltuja ovia, porrashuoneen puoleinen ovi viilupintainen. Parvekkeiden ovet ovat lasiaukollisia, ulkopuolelta alumiiniverhoiltuja puuvia. Sisäovet ovat tehdasmaalattuja, valkoisia laakaovia. Saunan ovet ovat lasiovia.

PARVEKKEET

Kaikissa asunnoissa on parvekkeet pohja- ja julkisivu-piirustusten mukaisesti tehtynä. Parvekkeilla on pistorasia sekä tuuletustanko.

SISÄSEINIEN PINTARAKENTEET

Ikkunaseinät, keittiön, vaatehuoneen ja eteisen seinät ovat maalattuja. Kylpyhuoneiden seinät laatoitetaan. Saunan seinät ovat paneloituja. Keittiökaapistojen välitila laatoitetaan keraamisilla laatoilla. Muut huoneiden seinät maalataan. Porrashuoneen seinät ovat pääosin maalattuja. Pääsisäänkäynnin seinät porrashuoneessa laatoitetaan ensimmäisessä kerroksessa.

SISÄKATTOJEN PINTARAKENTEET

Asuinhuoneiden katot ovat pääosin ruiskutasoitettuja kattoja. Osa katoista ja koteloista tasoitetaan ja maalataan. Eteistilassa katot ovat pääosin alaslaskettuja kipsilevykattoja. Saunan ja pesuhuoneen katot ovat puupaneelikattoja.

LATTIAN PINTARAKENTEET

Asuntojen kuivissa tiloissa on lautakuviainen askelääni-eristetty muovimatto. Kylpy-, erillisen WC-tilan ja saunatilojen lattiat laatoitetaan. Porrashuoneiden lattiat päällystetään askeläänieristetyllä muovimatolla.

KALUSTEET JA VARUSTEET

Asunnoissa on tehdasvalmisteiset, vakiomalliset kalusteet erillisen kalustesuunnitelman mukaisesti. Keittiö-, makuu- ja eteistilojen kalusteet ovat valkoista melamiinilevyä. Eteistiloissa on naulakkokaluste ja siivouskomero. Keittiön työpöytäosat ovat laminaattipintaisia. Keittiön pesupöydät ovat ruostumatonta terästä. Ikkunoiden yläpuolelle asennetaan verholevy, joissa on kaksi kiskoa. WC- / pesuhuoneitiloihin asennetaan peilikaappi, WC-paperiteline ja pyyhekoukustot. Huoneistokohtaisiin irtaimistovarastoihin asennetaan hylly ja vaatekanki.

LAITTEET JA KONEET

Keittiössä ja keittokomeroissa on liesi ja uuni, liesikupu ja jääpakastinkaappiyhdistelmä. 3h+k+s ja 4h+k+s huoneistoissa on kaksi kylmäyksikköä, jääkaappi ja pakastinkaappi. Asunnoissa A 6, A 10 ja A 14 on vain yksi kylmäyksikkö. Mikroaaltouunille ja astianpesukoneelle on tilavaraus kalusteissa. Saunoissa on sähkökiuas. Kylpyhuoneissa on liitäntävalmiudet pyykinpesukoneelle ja kuivausrummulle.

TALOTEKNIikka

LVI- ja sähkötyöt tehdään erikoissuunnitelmien mukaan. Rakennus liitetään kaukolämpöverkostoon sekä Raision kaupungin vesi- ja viemäriverkostoon. Rakennus lämmitetään vesikiertoisella patterilämmityksellä. Kiinteistöissä on sähkön huoneistokohtainen mittaus. Veden kulutus mitataan yhtiökohtaisesti ja laskutetaan asukasluvun mukaan. Kylpy-, erilliseen WC-tilaan ja saunatiloihin asennetaan lattialämmitys sähköllä mukavuustekijänä. Hanat ovat yksiotesekoittajia. Rakennuksessa on huoneistokohtaiset ilmastointikoneet, jotka on varustettu lämmöntalteenottolaitteistolla. Yhtiö liitetään kaapelitelevisiojärjestelmään. Huoneistoihin asennetaan ovipuhelinjärjestelmä. Asunnot varustetaan tietoliikennekaapeloinnilla.

PORTAAT JA HISSI

Porrassyökset ovat esivalmisteisia teräsbetoniporrassyöksejä. Askelpinnat ovat mosaiikkibetonina. Hissit ovat 8-hengen henkilöhiskejä, joissa on automaattiovet.

Tämän rakennustapaselosteen tiedot perustuvat voimassaoleviin suunnitelmiin maaliskuussa 2010.

Oikeudet vähäisiin muutoksiin pidätetään.

Alueen kaavoituksesta saa lisätietoa Raision kaupungin kaavoitusosastolta.



TA-YHTIÖT
Asiakaspalvelukeskus
Puh. 045 7734 3777
info@ta.fi



ESPOO | HELSINKI | VANTAA
HÄMEENLINNA | JYVÄSKYLÄ | KUOPIO | LAHTI | OULU | TAMPERE | TURKU