



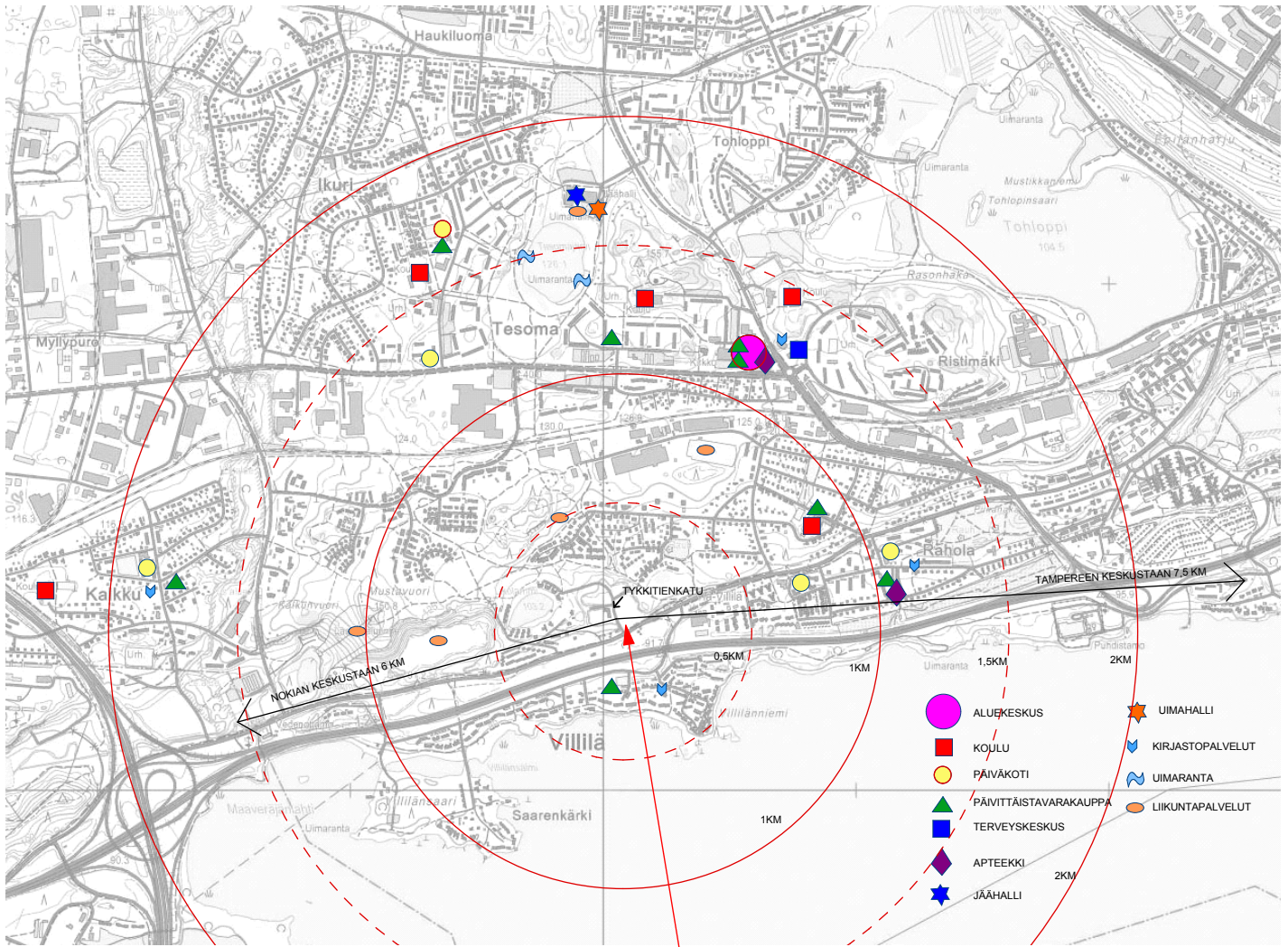
ASUMISOIKEUS

Tykkitienkatu 4 ja 6

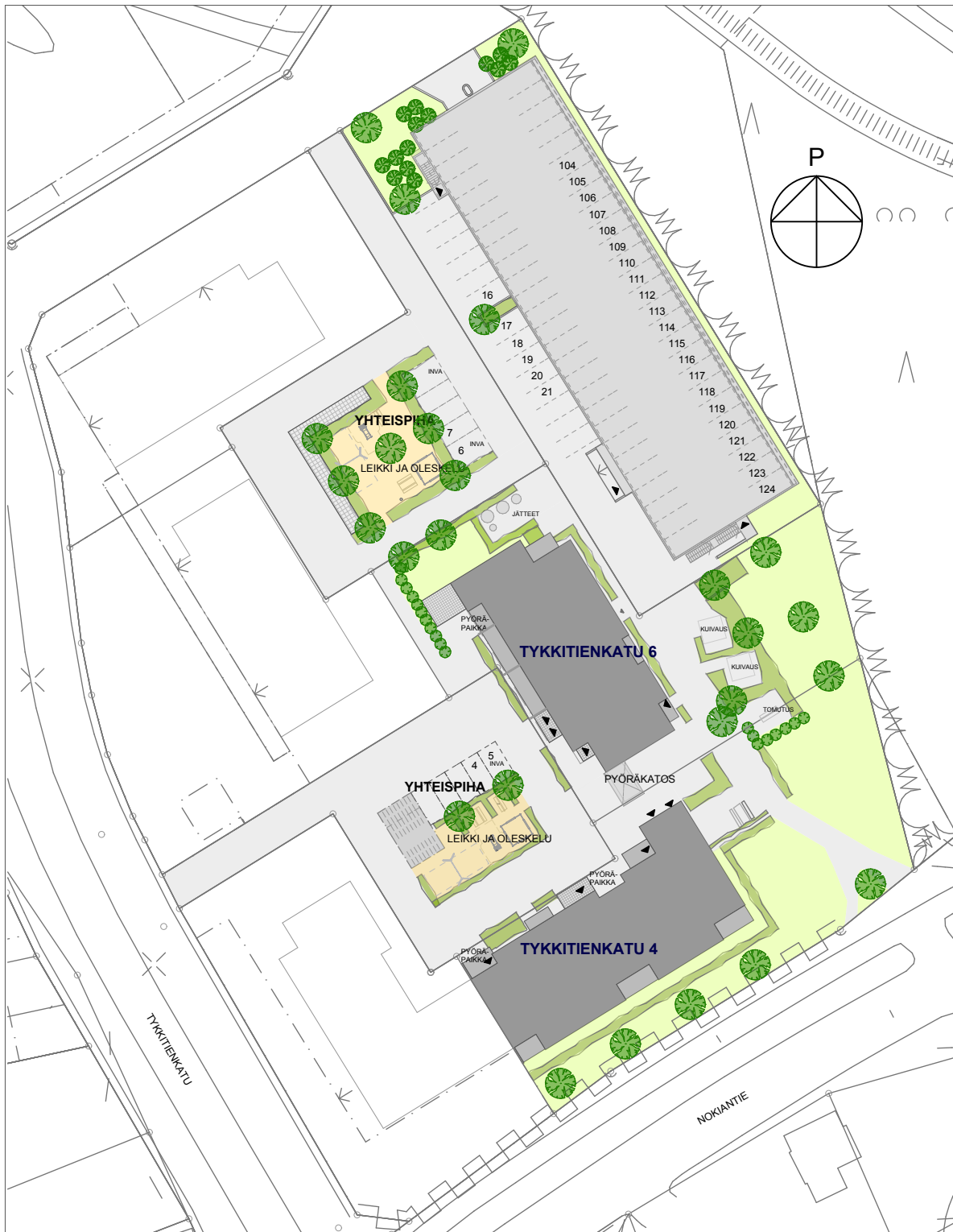
Tampere, Rahola



TA-ASUMISOIKEUS OY / TYKKITIENKATU 4 JA 6

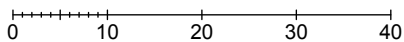


KOHTEN SIJAINTI



AUTOPAIKAT:
Tontin 7 (Tykkitiekatu 4) autopaikat merkitty numeroilla: 4,5 ja 112-124.
Tontin 6 (Tykkitiekatu 6) autopaikat merkitty numeroilla: 6,7 ja 16-21 ja 104-111.

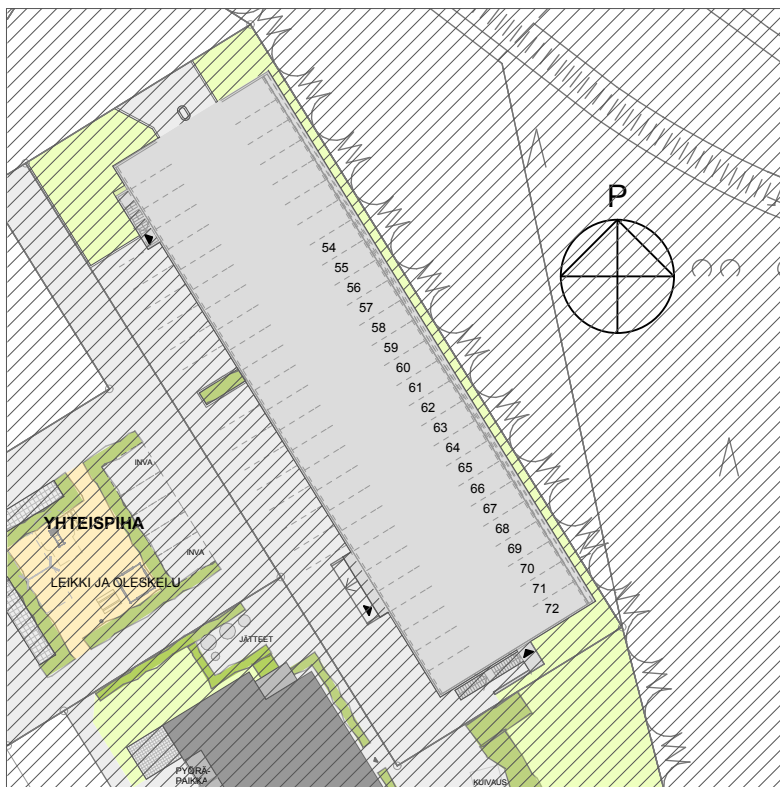
MITTAKAAVA 1:800



Oikeudet muutoksiin pidätetään. Puiden ja pensaiden määrä ja sijainti tarkentuvat rakentamistavassa.

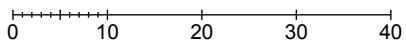
ASEMAPIIRUSTUS
PAIKOITUSLAITOKSEN ALATASO,
KANNEN ALLA

TA-ASUMISOIKEUS OY /
TYKKITIENKATU 4 JA 6



AUTOPAIKAT PAIKOITUSLAITOKSEN ALATASOLLA, KANNEN ALLA:
Tontin 7 (Tykkitienkatu 4) autopaikat merkitty numeroilla: 61-72.
Tontin 6 (Tykkitienkatu 6) autopaikat merkitty numeroilla: 54-60.

MITTAKAAVA 1:800



Oikeudet muutoksiin pidätetään. Puiden ja pensaiden määrä ja sijainti tarkentuvat rakentamisvaiheessa.

1.krs

A1	3H+K+S	70,0m ²
A2	2H+K+S	54,0m ²

2.krs

A3	3H+K+S	66,0m ²
A4	3H+K+S	65,5m ²
A5	2H+K+S	53,0m ²
A6	2H+K+S	53,0m ²
A7	2H+K+S	54,0m ²
A8	H+TUPAK+S	48,0m ²
A9	2H+KK+S	43,5m ²

3.krs

A10	3H+K+S	66,0m ²
A11	3H+K+S	65,5m ²
A12	2H+K+S	53,0m ²
A13	2H+K+S	53,0m ²
A14	2H+K+S	54,0m ²
A15	H+TUPAK+S	48,0m ²
A16	2H+KK+S	43,5m ²

4.krs

A17	3H+K+S	66,0m ²
A18	3H+K+S	65,5m ²
A19	2H+K+S	53,0m ²
A20	2H+K+S	53,0m ²
A21	2H+K+S	54,0m ²
A22	H+TUPAK+S	48,0m ²
A23	2H+KK+S	43,5m ²

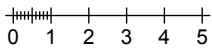
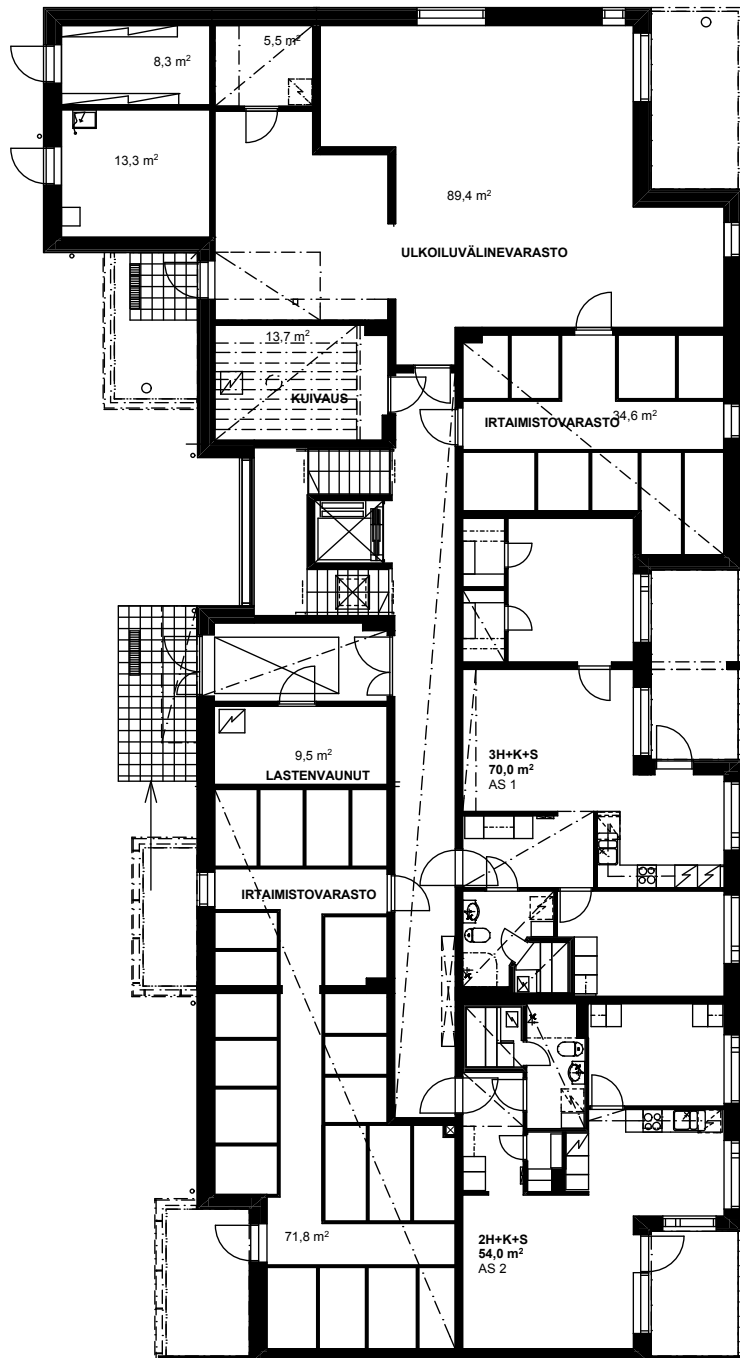
5.krs

A24	3H+K+S	66,0m ²
A25	3H+K+S	65,5m ²
A26	2H+K+S	53,0m ²
A27	2H+K+S	53,0m ²
A28	2H+K+S	54,0m ²
A29	H+TUPAK+S	48,0m ²
A30	2H+KK+S	43,5m ²

PIIRUSTUSLYHENTEET

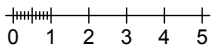
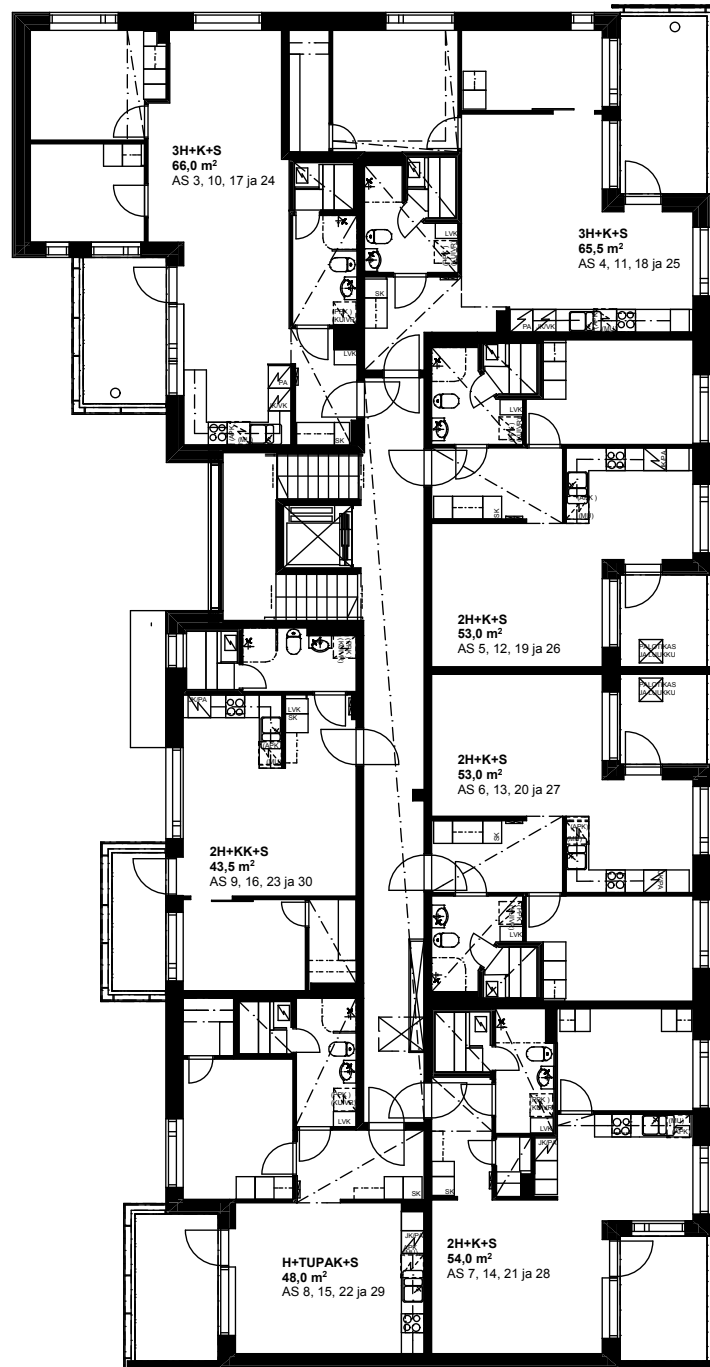
**TA-ASUMISOIKEUS OY /
TYKKITIENKATU 4 JA 6**

ET	eteinen
K	keittiö
KK	keittokomero
TUPAK	tupakeittiö
MH	makuuhuone
OH	olohuone
PSH	pesuhuone
S	sauna
JK	jääkaappi
PA	pakastin
HY	hyllykaappi
SK	siivousvälinekaappi
LKV	likavaatekaappi
(MU)/(Mi)	mikroaaltouunivaraus
(APK)	astianpesukonevaraus
(PPK)	pyykinpesukonevaraus
(KUIVR)	kuivausrumpuvaraus
ST	parvekkeen syöksytorvi
— · — · —	alaslaskettu katto



MITTAKAAVA 1:200

Oikeudet muutoksiin pidätetään.
Koteloitien, hormien ja alaslaskettujen kattojen tarkka sijainti ja koko määräytyvät rakentamisaikavaiheessa.

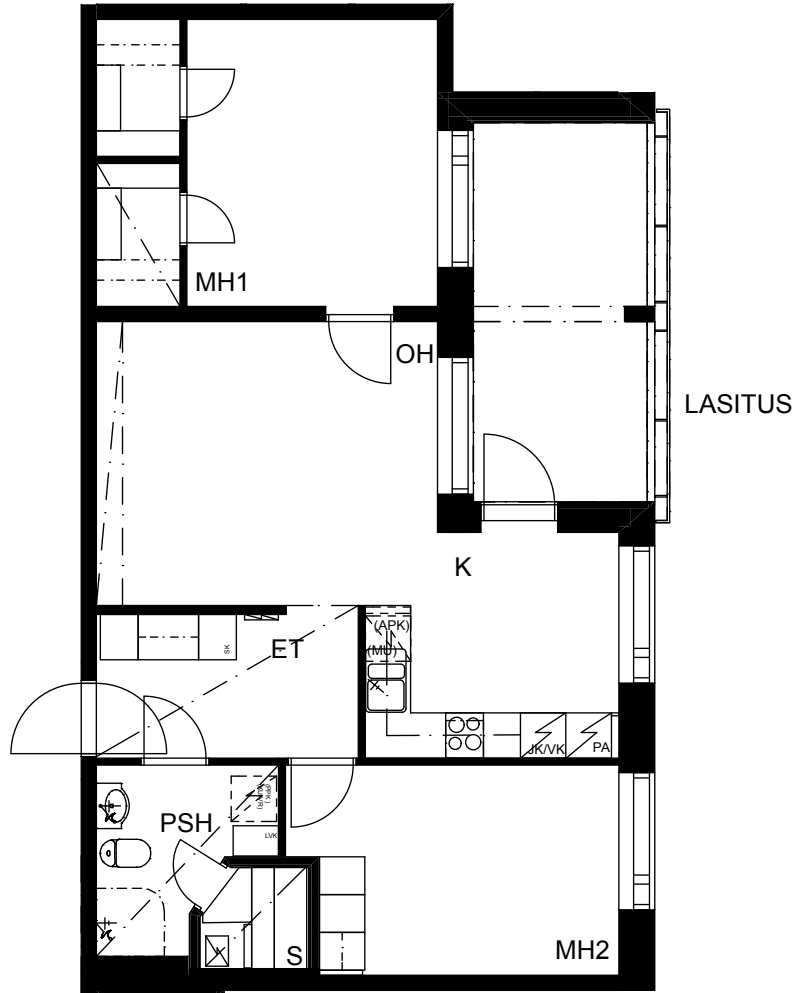


MITTAKAAVA 1:200

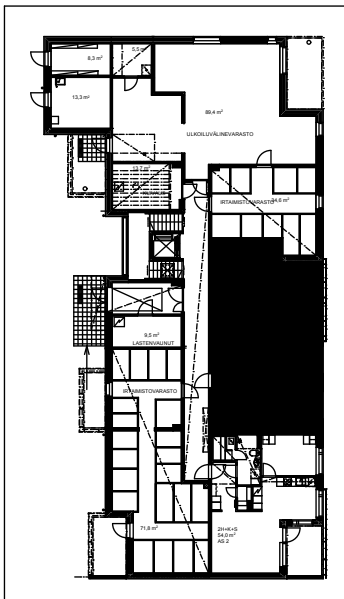
Oikeudet muutoksiin pidätetään.
Koteloitien, hormien ja alaslaskettujen kattojen tarkka sijainti ja koko määräytyvät rakentamistavasta.

3H+K+S 70,0 m²
ASUNTO 1 (1.KRS)

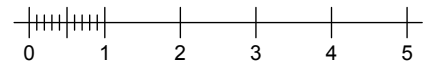
TYKKITIENKATU 4



PAIKANNUSKAAVIO



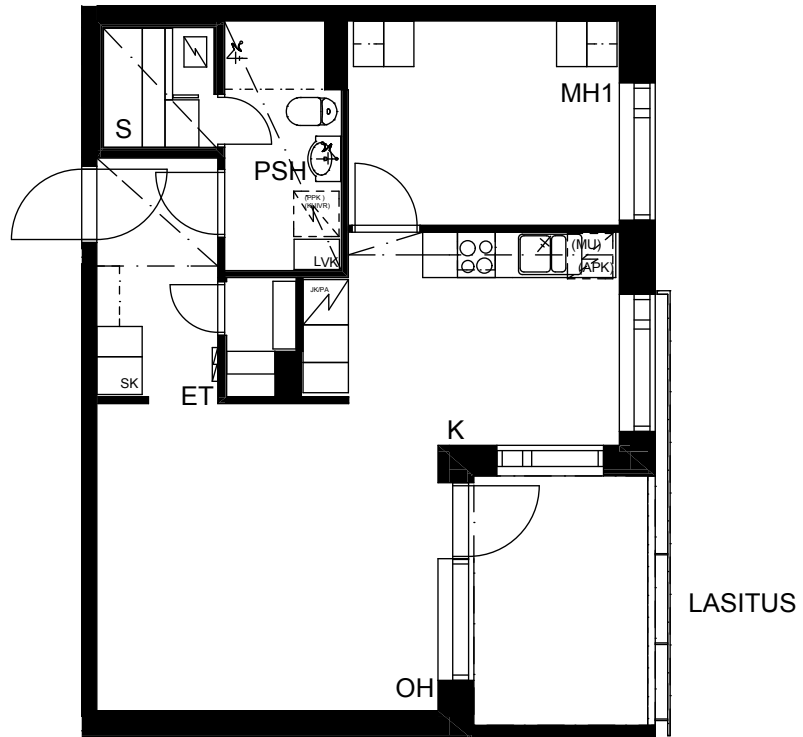
MITTAKAAVA 1:100



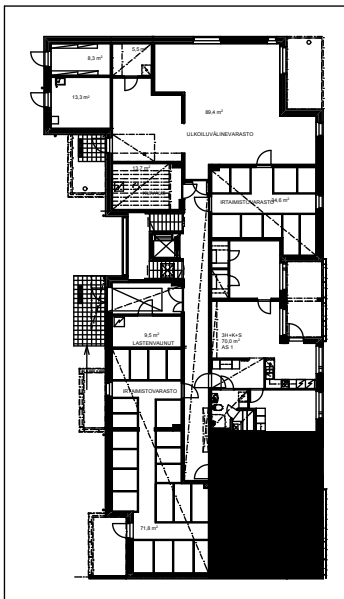
Oikeudet muutoksiin pidätetään.
Koteloitien, hormien ja alaslaskettujen kattojen tarkka sijainti ja koko määräytyvät rakentamisvaiheessa.

2H+K+S 54,0 m²
ASUNTO 2 (1.KRS)

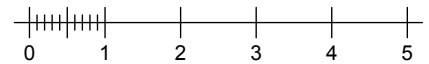
TYKKITIENKATU 4



PAIKANNUSKAAVIO



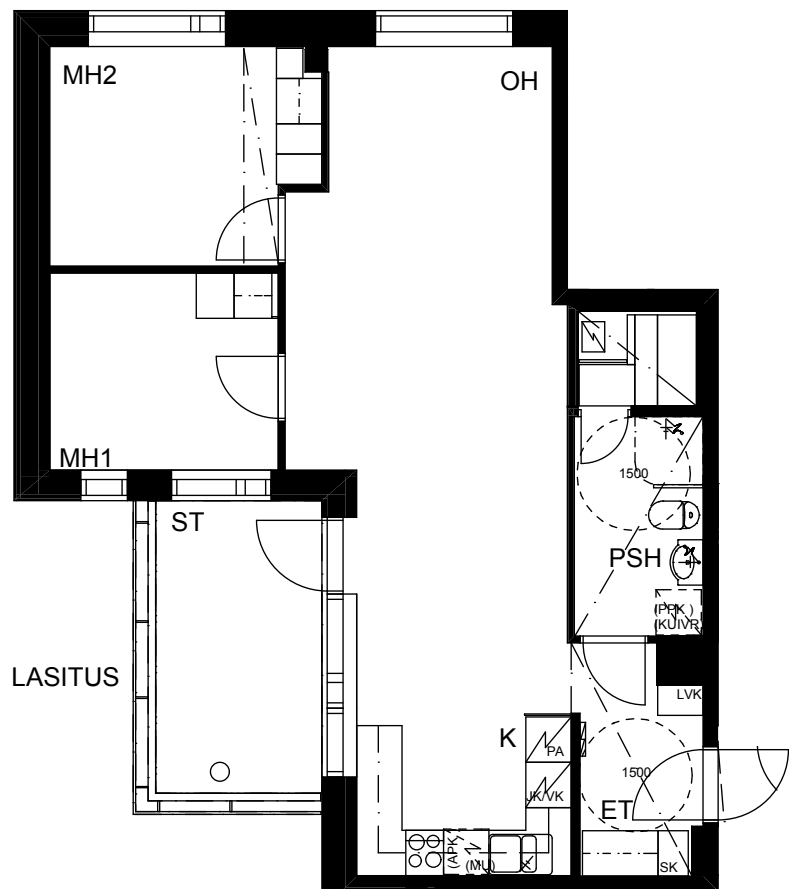
MITTAKAAVA 1:100



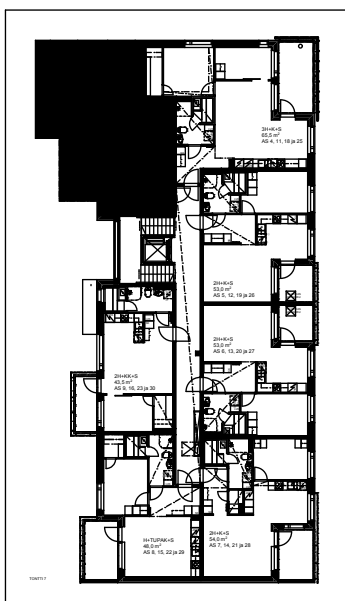
Oikeudet muutoksiin pidätetään.
Koteloitinten, hormien ja alaslaskettujen kattojen tarkka sijainti ja koko määräytyvät rakentamisvaiheessa.

3H+K+S 66,0 m²
ASUNNOT 3,10,17,24 (2.-5. KRS)

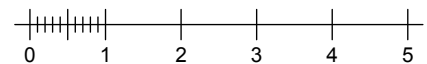
TYKKITIENKATU 4



PAIKANNUSKAAVIO



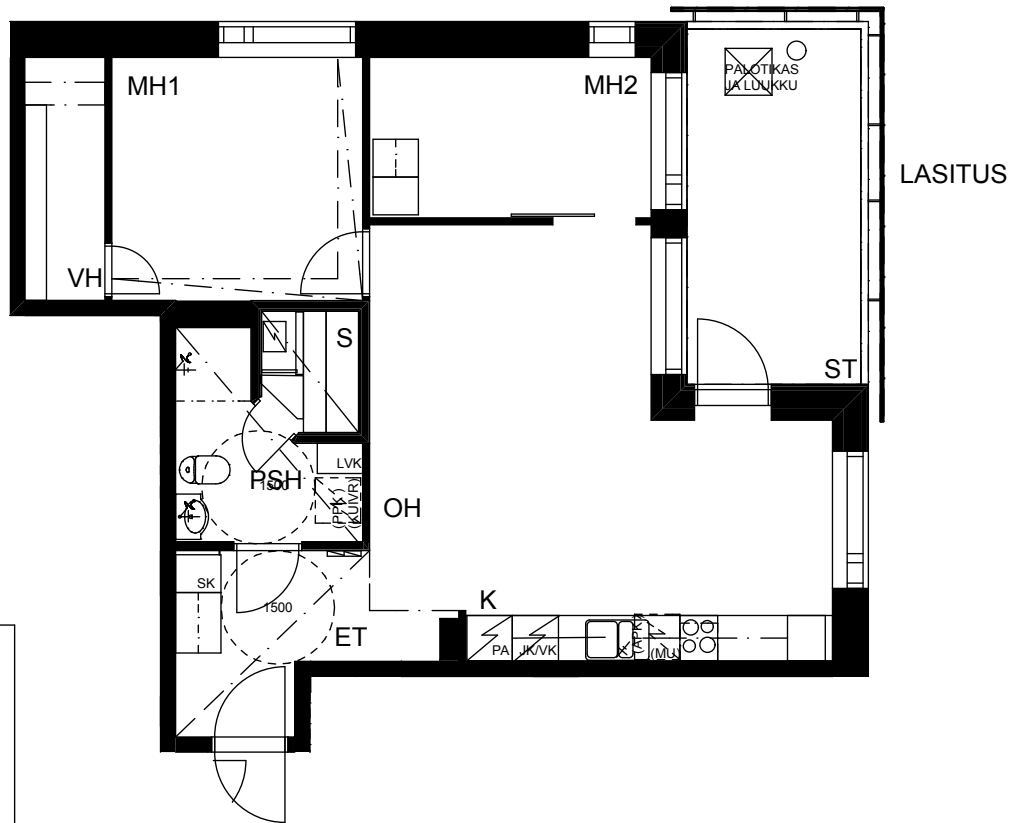
MITTAKAAVA 1:100



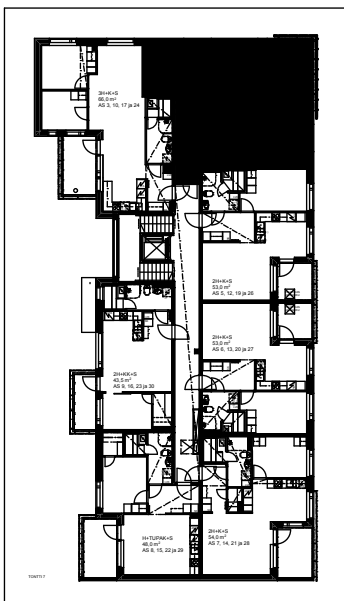
Oikeudet muutoksiin pidätetään.
Koteloitien, hormien ja alaslaskettujen kattojen tarkka sijainti ja koko määräytyvät rakentamistavassa.

3H+K+S 65,5 m²
ASUNNOT 4,11,18,25 (2.-5. KRS)

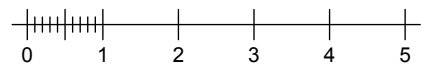
TYKKITIENKATU 4



PAIKANNUSKAAVIO



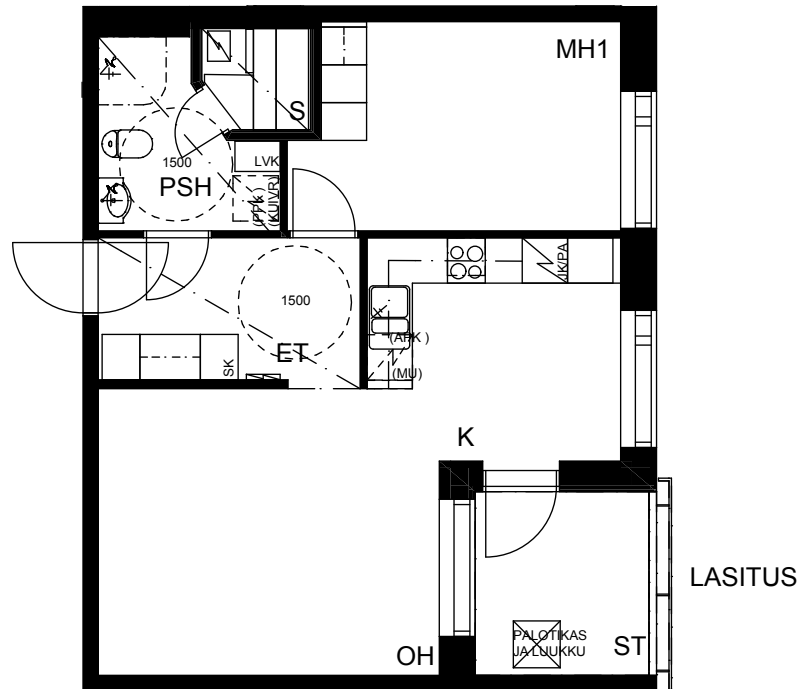
MITTAKAAVA 1:100



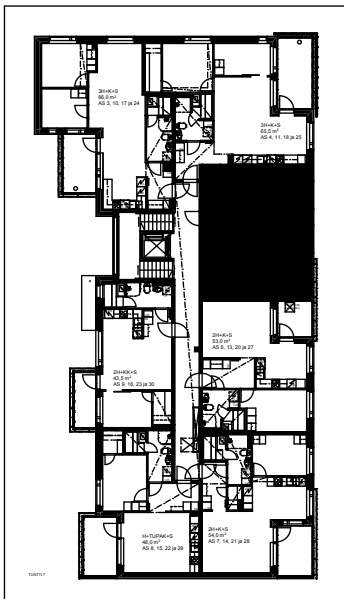
Oikeudet muutoksiin pidätetään.
Koteloitien, hormien ja alaslaskettujen kattojen tarkka sijainti ja koko määräytyvät rakentamisvaiheessa.

2H+K+S 53,0 m²
ASUNNOT 5,12,19 (2.-5. KRS)

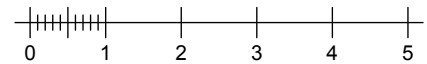
TYKKITIENKATU 4



PAIKANNUSKAAVIO



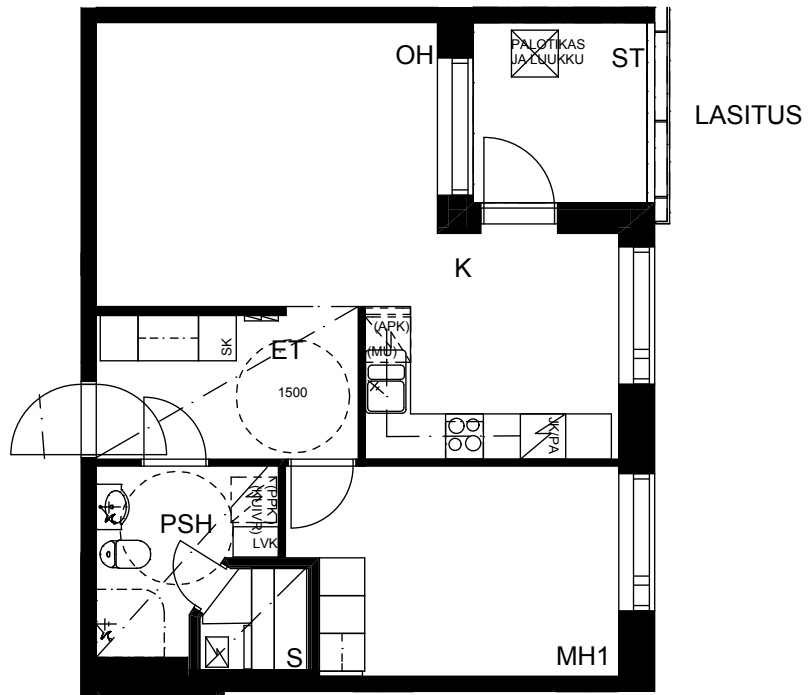
MITTAKAAVA 1:100



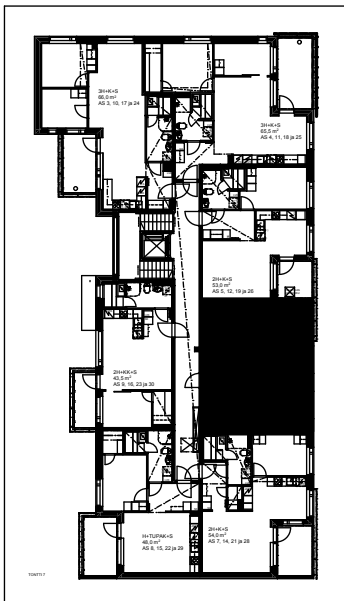
Oikeudet muutoksiin pidätetään.
Koteloitien, hormien ja alaslaskettujen kattojen tarkka sijainti ja koko määräytyvät rakentamisvaiheessa.

2H+K+S 53,0 m²
ASUNNOT 6,13,20 (2.-4. KRS)

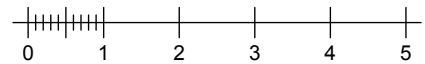
TYKKITIENKATU 4



PAIKANNUSKAAVIO



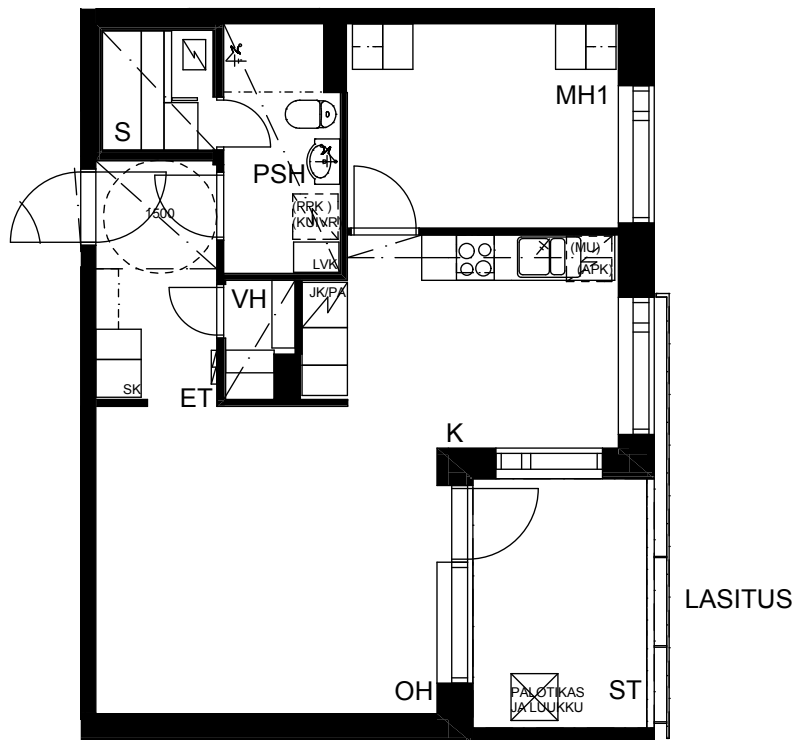
MITTAKAAVA 1:100



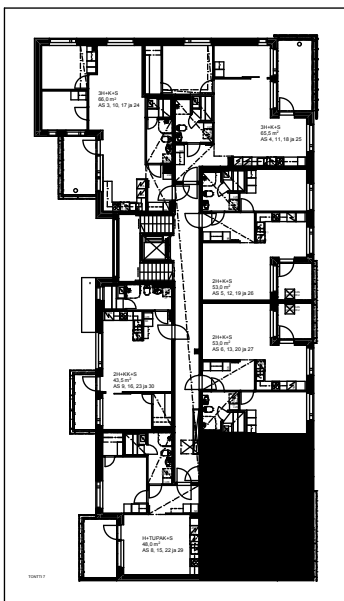
Oikeudet muutoksiin pidätetään.
Koteloitien, hormien ja alaslaskettujen kattojen tarkka sijainti ja koko määräytyvät rakentamistavassa.

2H+K+S 54,0 m²
ASUNNOT 7,14,21,28 (2.-5. KRS)

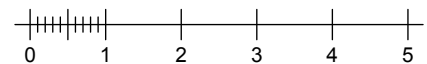
TYKKITIENKATU 4



PAIKANNUSKAAVIO



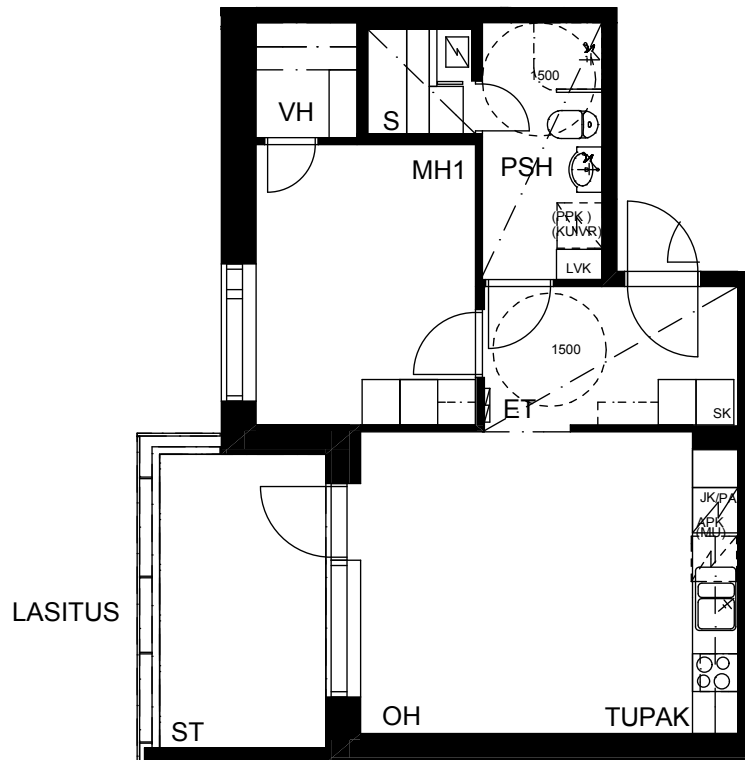
MITTAKAAVA 1:100



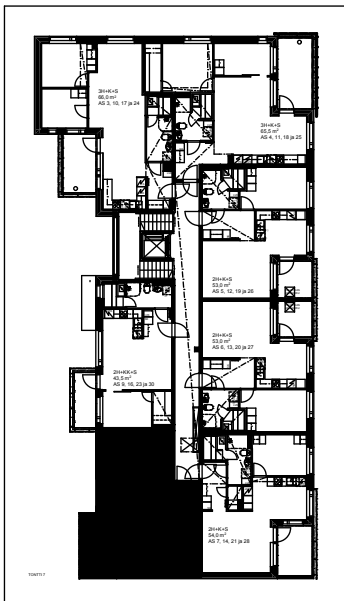
Oikeudet muutoksiin pidätetään.
Koteloitien, hormien ja alaslaskettujen kattojen tarkka sijainti ja koko määräytyvät rakentamisvaiheessa.

H+TUPEAK+S 48,0 m²
ASUNNOT 8,15,22,29 (2.-5. KRS)

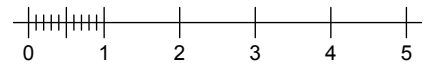
TYKKITIENKATU 4



PAIKANNUSKAAVIO



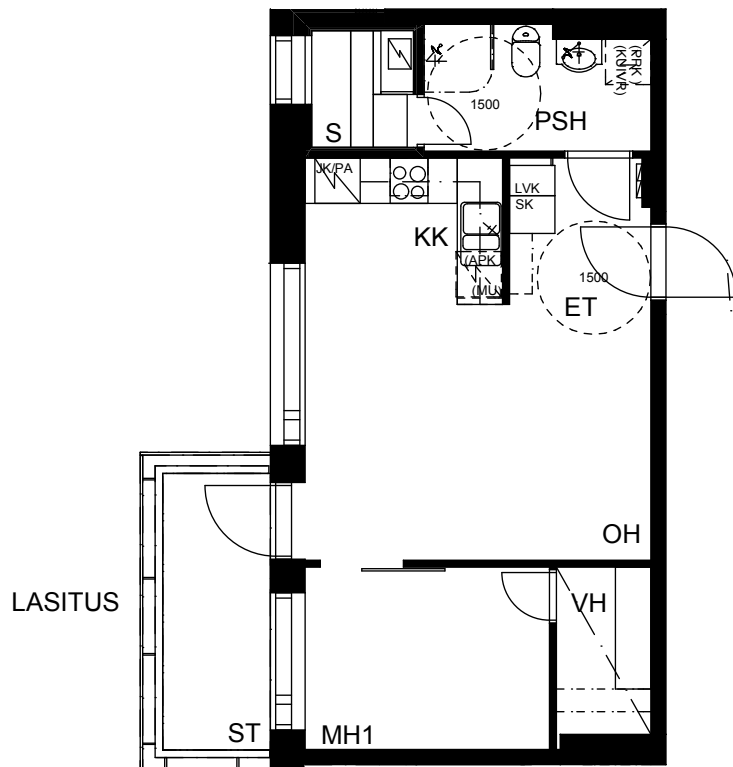
MITTAKAAVA 1:100



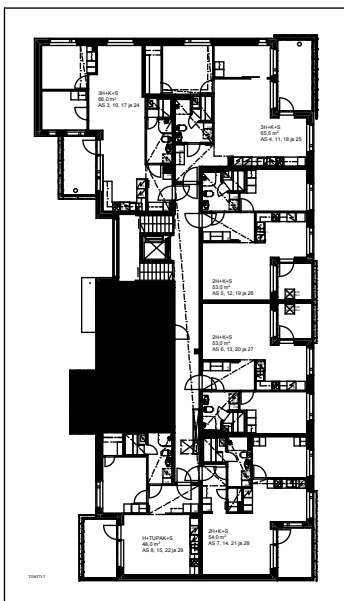
Oikeudet muutoksiin pidätetään.
Koteloitien, hormien ja alaslaskettujen kattojen tarkka sijainti ja koko määräytyvät rakentamisvaiheessa.

2H+KK+S 43,5 m²
ASUNNOT 9,16,23,30 (2.-5. KRS)

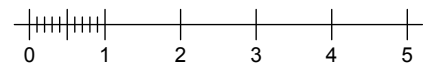
TYKKITIENKATU 4



PAIKANNUSKAAVIO



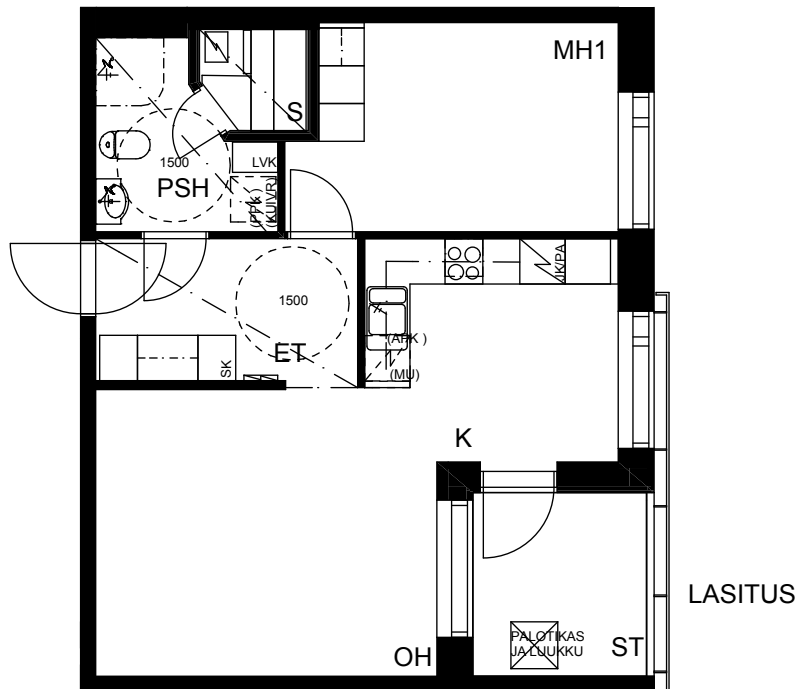
MITTAKAAVA 1:100



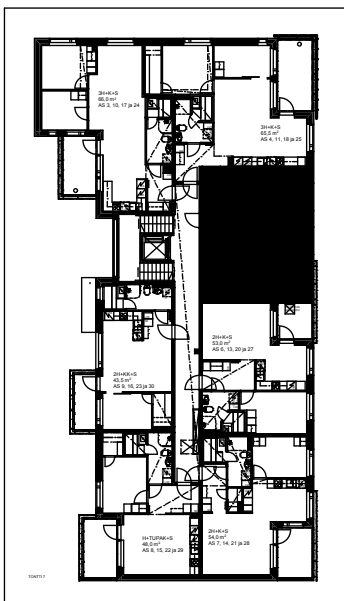
Oikeudet muutoksiin pidätetään.
Koteloitien, hormien ja alaslaskettujen kattojen tarkka sijainti ja koko määräytyvät rakentamisvaiheessa.

2H+K+S 53,0 m²
ASUNTO 26 (5. KRS)

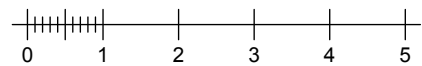
TYKKITIENKATU 4



PAIKANNUSKAAVIO



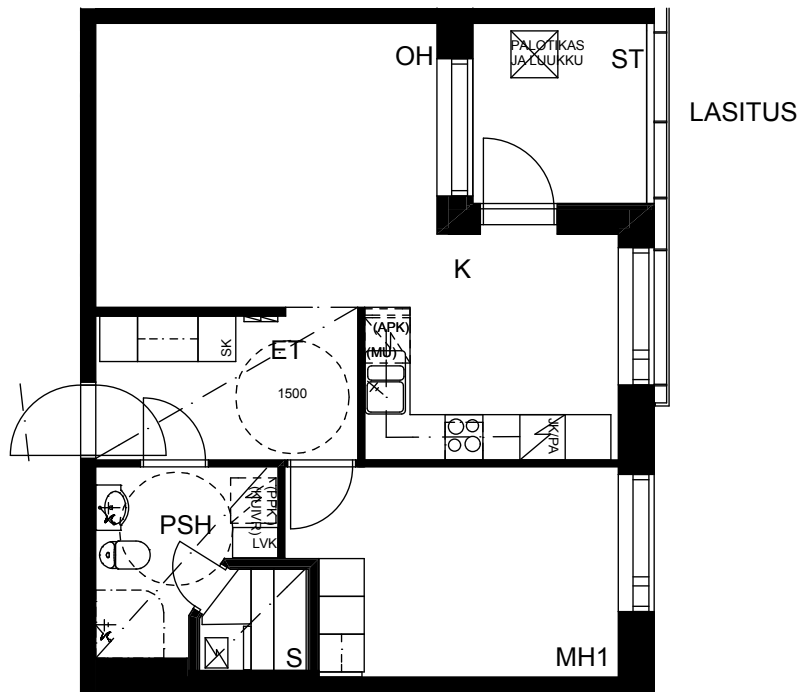
MITTAKAAVA 1:100



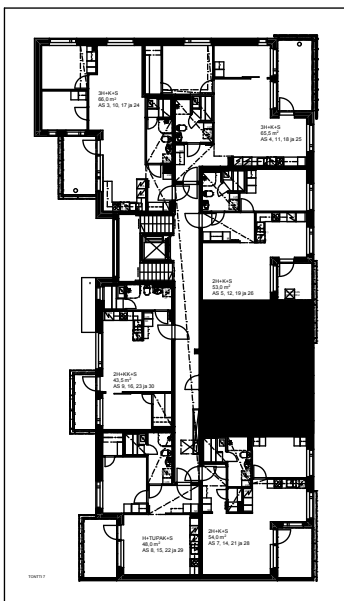
Oikeudet muutoksiin pidätetään.
Koteloitien, hormien ja alaslaskettujen kattojen tarkka sijainti ja koko määräytyvät rakentamisvaiheessa.

2H+K+S 53,0 m²
ASUNTO 27 (5. KRS)

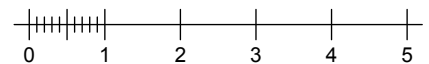
TYKKITIENKATU 4



PAIKANNUSKAAVIO



MITTAKAAVA 1:100



Oikeudet muutoksiin pidätetään.
Koteloitien, hormien ja alaslaskettujen kattojen tarkka sijainti ja koko määräytyvät rakentamisvaiheessa.

HUONEISTOLUETTELO

TYKKITIENKATU 6

1.krs

A1	2H+KK+S	45,0m ²
A2	2H+KK+S	41,5m ²

2.krs

A3	3H+K+S	72,0m ²
A4	2H+KK+S	42,0m ²
A5	2H+KK+S	45,0m ²
A6	2H+KK+S	41,5m ²
A7	3H+K+S	69,0m ²
A8	3H+K+S	63,0m ²

3.krs

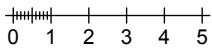
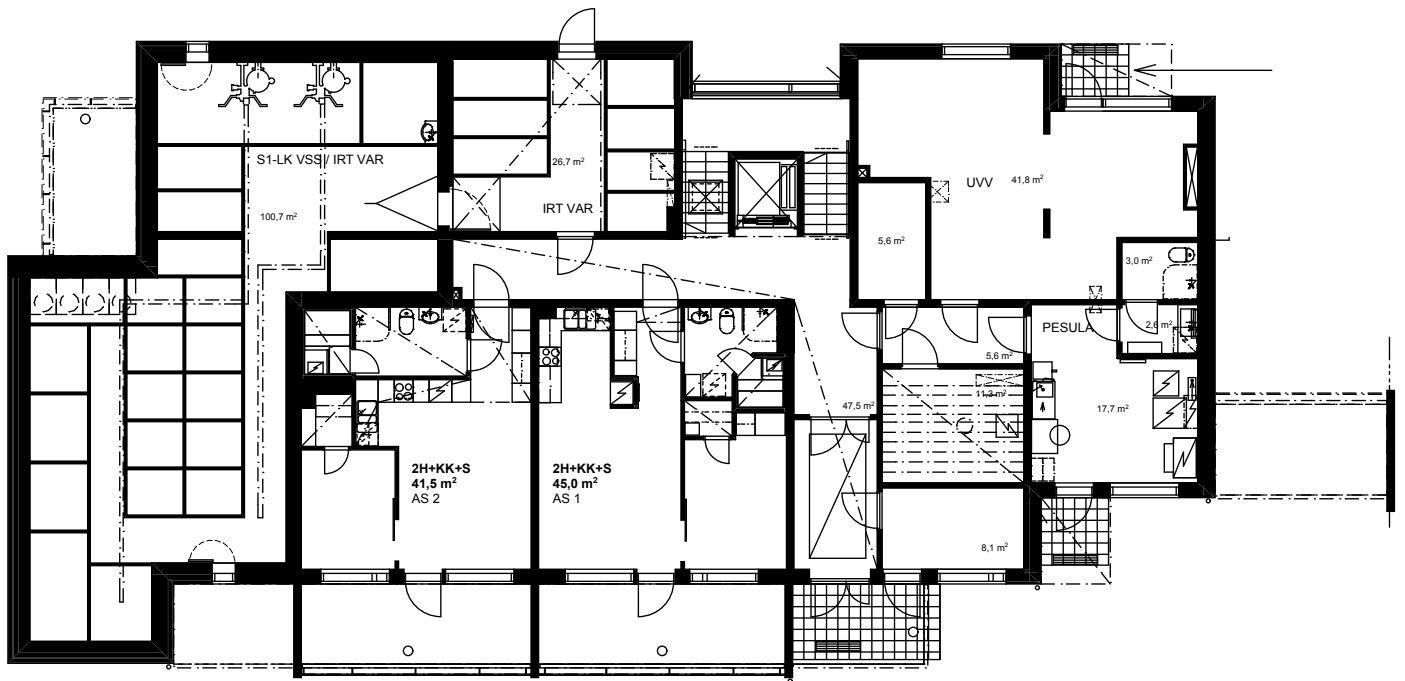
A9	3H+K+S	72,0m ²
A10	2H+KK+S	42,0m ²
A11	2H+KK+S	45,0m ²
A12	2H+KK+S	41,5m ²
A13	3H+K+S	69,0m ²
A14	3H+K+S	63,0m ²

4.krs

A15	3H+K+S	72,0m ²
A16	2H+KK+S	42,0m ²
A17	2H+KK+S	45,0m ²
A18	2H+KK+S	41,5m ²
A19	3H+K+S	69,0m ²
A20	3H+K+S	63,0m ²

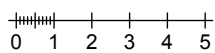
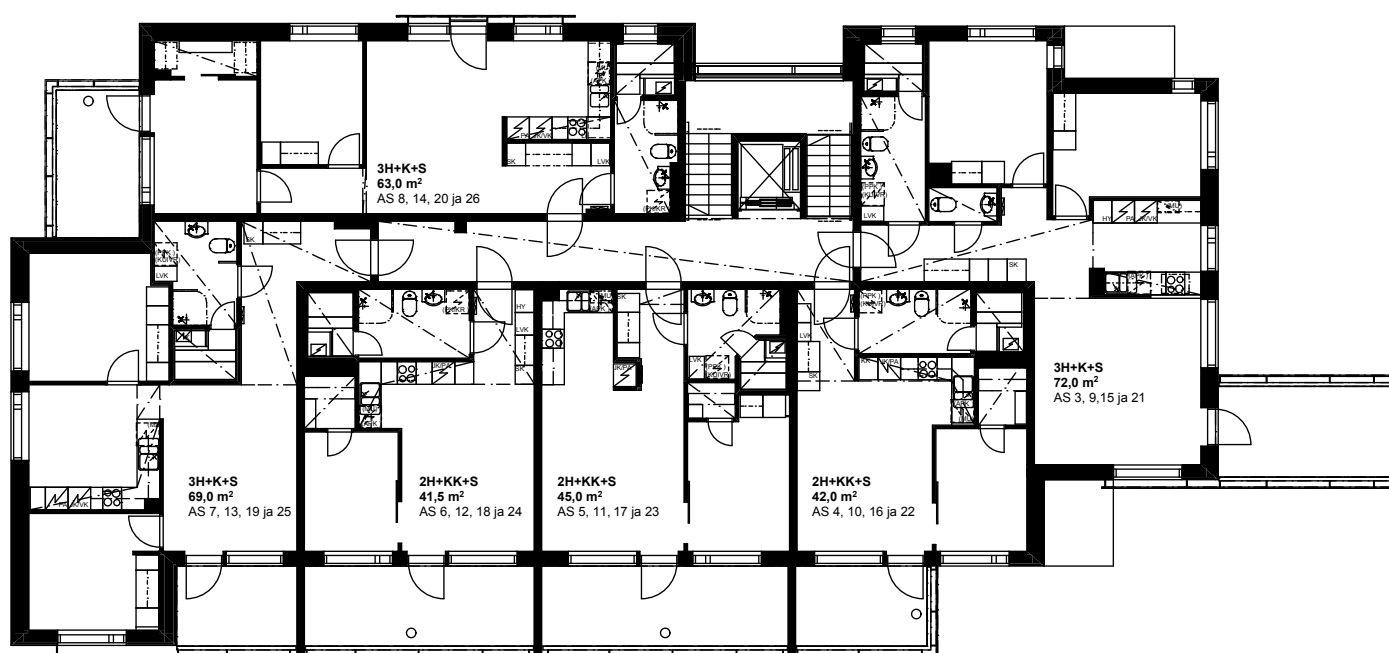
5.krs

A21	3H+K+S	72,0m ²
A22	2H+KK+S	42,0m ²
A23	2H+KK+S	45,0m ²
A24	2H+KK+S	41,5m ²
A25	3H+K+S	69,0m ²
A26	3H+K+S	63,0m ²



MITTAKAAVA 1:200

Oikeudet muutoksiin pidätetään.
Koteloitien, hormien ja alaslaskettujen kattojen tarkka
sijainti ja koko määräytyvät rakentamisvaiheessa.

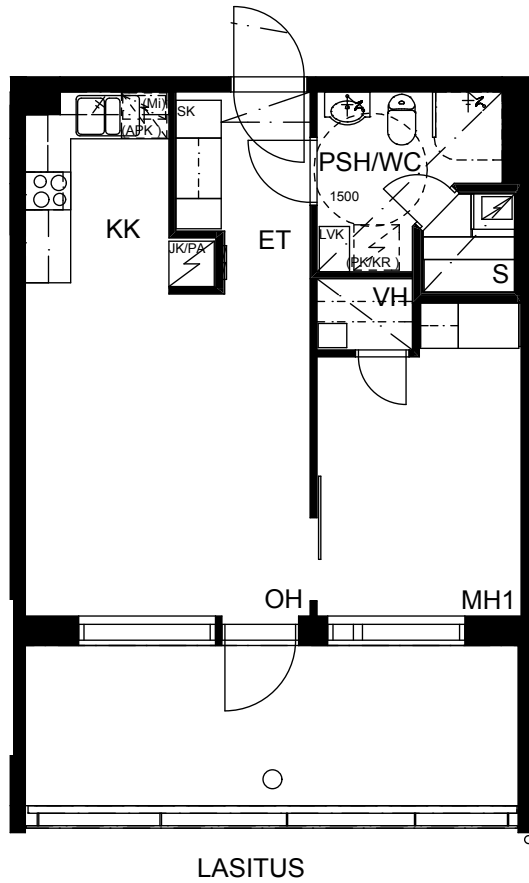


MITTAKAAVA 1:200

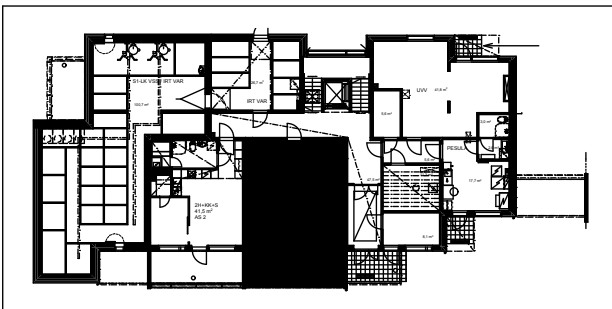
Oikeudet muutoksiin pidätetään.
Koteloitien, hormien ja alasaskettujen kattojen tarkka sijainti ja koko määräytyvät rakentamisvaiheessa.

2H+KK+S 45,0 m²
ASUNTO 1 (1.KRS)

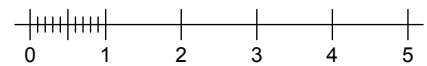
TYKKITIENKATU 6



PAIKANNUSKAAVIO



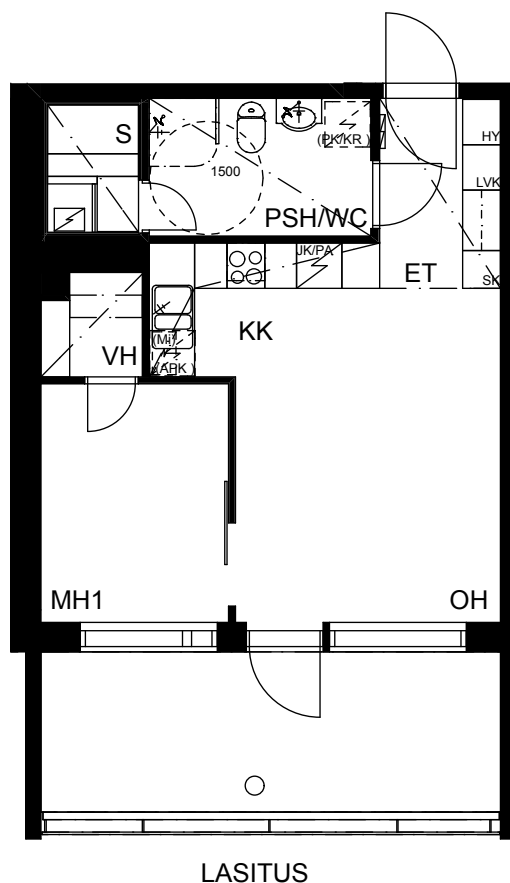
MITTAKAAVA 1:100



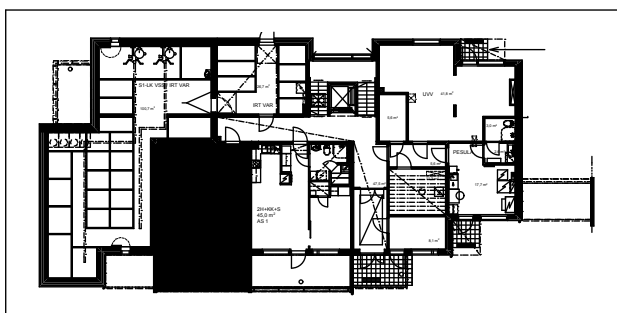
Oikeudet muutoksiin pidätetään.
Koteloitien, hormien ja alaslaskettujen kattojen tarkka
sijainti ja koko määräytyvät rakentamisvaiheessa.

2H+KK+S 41,5 m²
ASUNTO 2 (1.KRS)

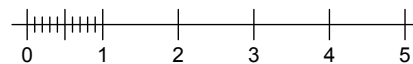
TYKKITIENKATU 6



PAIKANNUSKAAVIO



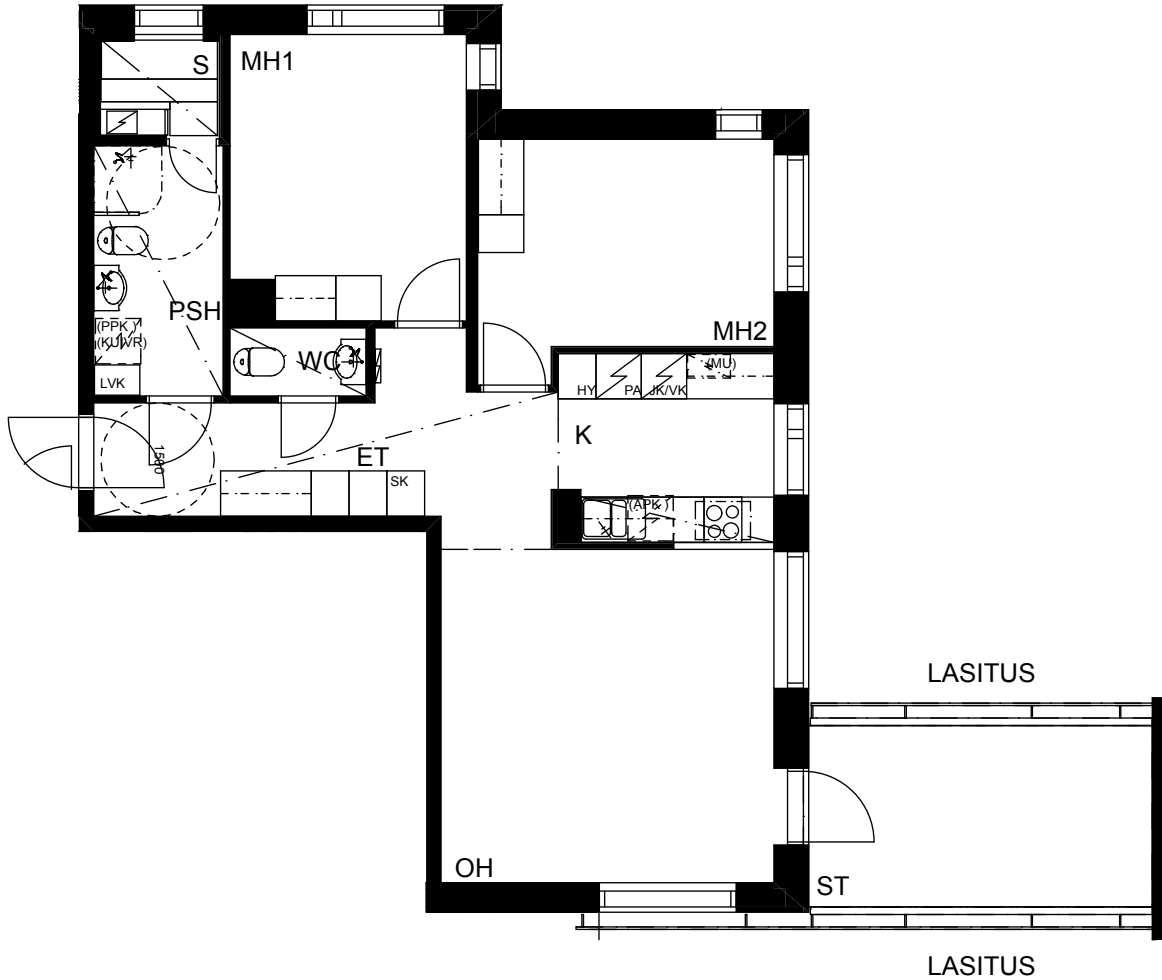
MITTAKAAVA 1:100



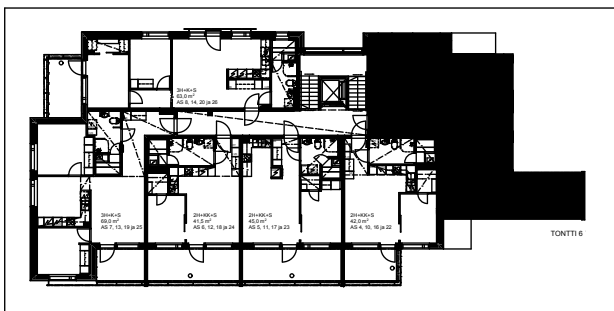
Oikeudet muutoksiin pidätetään.
Koteloitien, hormien ja alaslaskettujen kattojen tarkka sijainti ja koko määräytyvät rakentamisvaiheessa.

3H+K+S 72,0 m²
ASUNNOT 3,9,15,21 (2.-5. KRS)

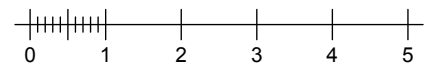
TYKKITIENKATU 6



PAIKANNUSKAAVIO



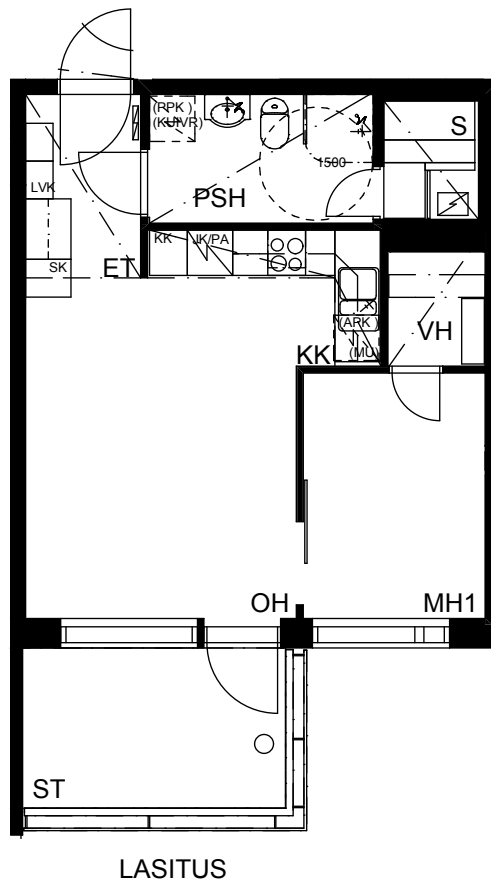
MITTAKAAVA 1:100



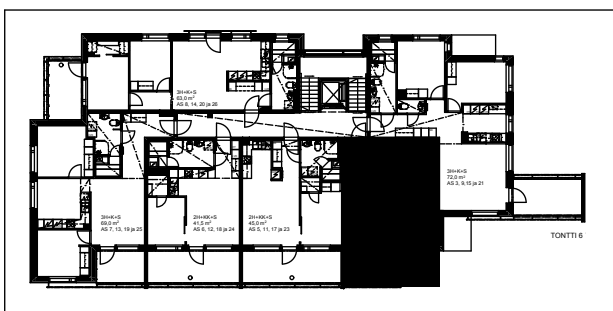
Oikeudet muutoksiin pidätetään.
Koteloitien, hormien ja alaslaskettujen kattojen tarkka sijainti ja koko määräytyvät rakentamisvaiheessa.

2H+KK+S 42,0 m²
ASUNNOT 4,10,16,22 (2.-5. KRS)

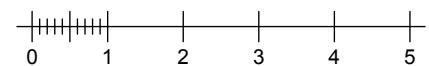
TYKKITIENKATU 6



PAIKANNUSKAAVIO



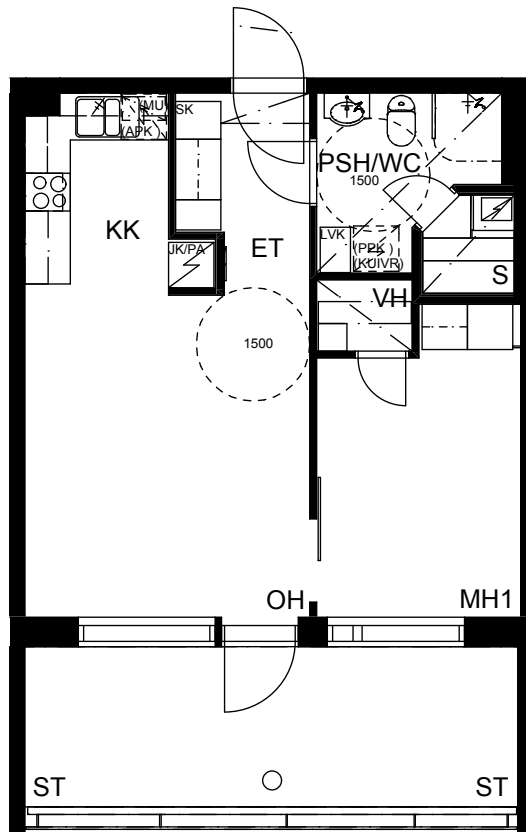
MITTAKAAVA 1:100



Oikeudet muutoksiin pidätetään.
Koteloitien, hormien ja alaslaskettujen kattojen tarkka sijainti ja koko määräytyvät rakentamistavasta.

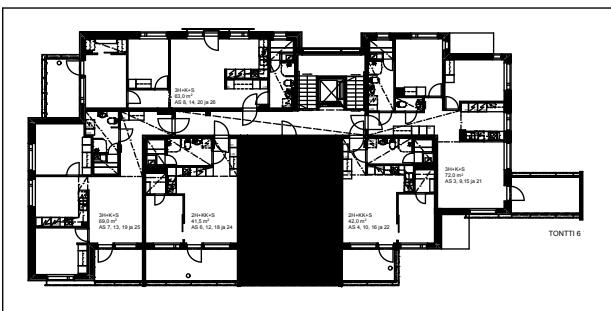
2H+KK+S 45,0 m²
ASUNNOT 5,11,17,23 (2.-5. KRS)

TYKKITIENKATU 6

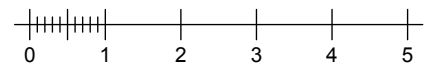


LASITUS

PAIKANNUSKAAVIO



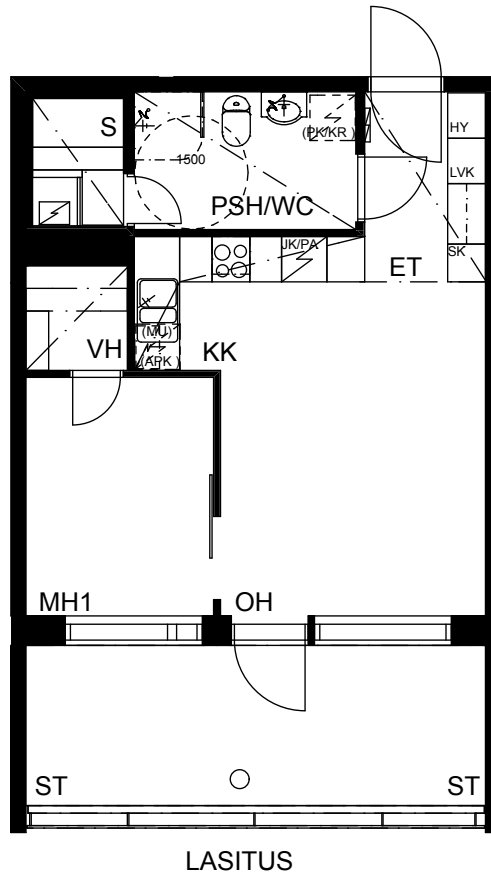
MITTAKAAVA 1:100



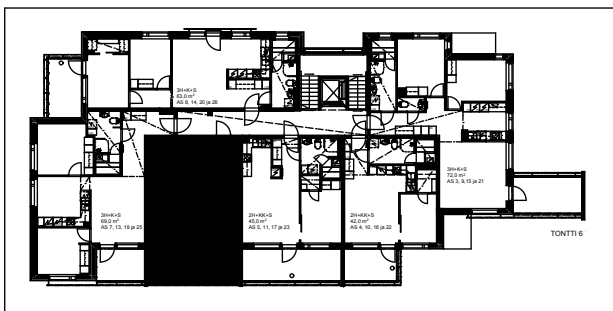
Oikeudet muutoksiin pidätetään.
Koteloitien, hormien ja alaslaskettujen kattojen tarkka sijainti ja koko määräytyvät rakentamisvaiheessa.

2H+KK+S 41,5 m²
ASUNNOT 6,12,18,24 (2.-5. KRS)

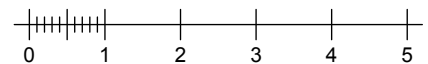
TYKKITIENKATU 6



PAIKANNUSKAAVIO



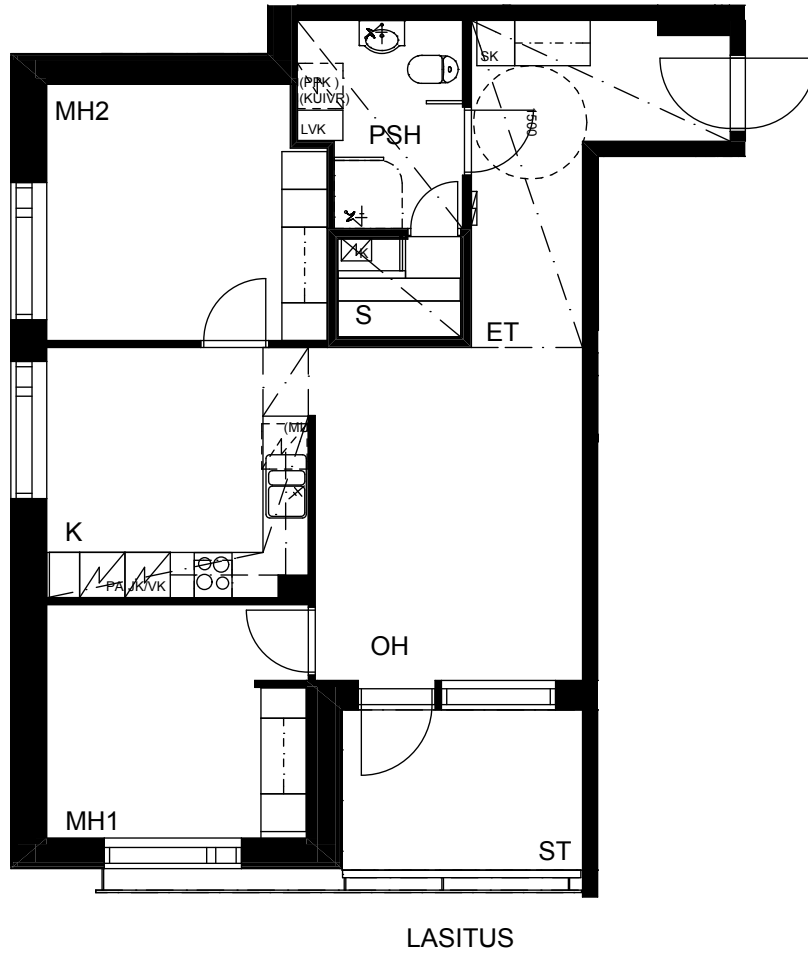
MITTAKAAVA 1:100



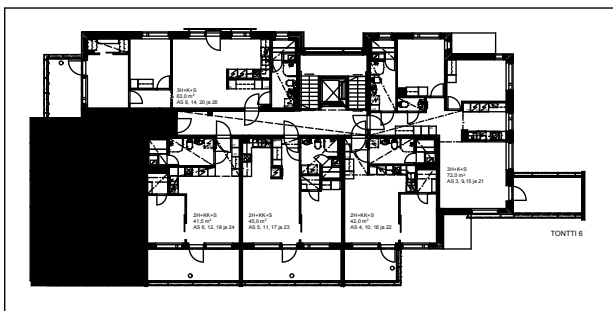
Oikeudet muutoksiin pidätetään.
Koteloitien, hormien ja alaslaskettujen kattojen tarkka sijainti ja koko määräytyvät rakentamistavassa.

3H+K+S 69,0 m²
ASUNNOT 7,13,19,25 (2.-5. KRS)

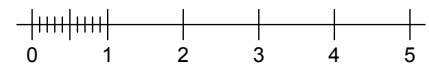
TYKKITIENKATU 6



PAIKANNUSKAAVIO



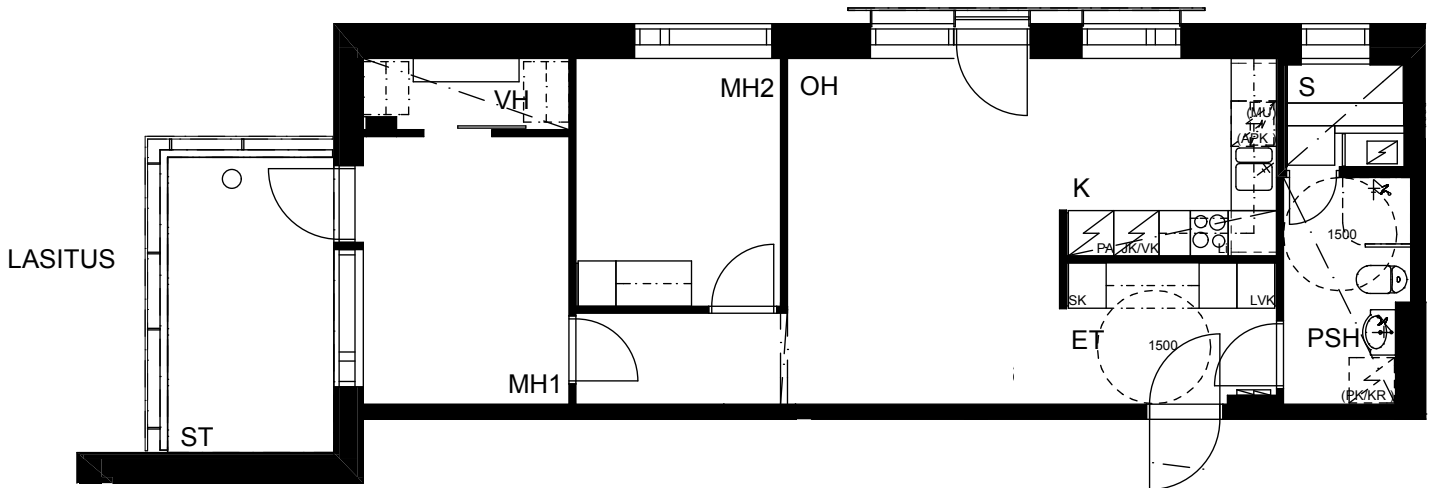
MITTAKAAVA 1:100



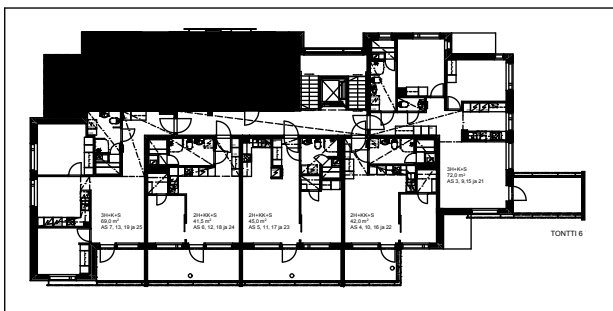
Oikeudet muutoksiin pidätetään.
Koteloitien, hormien ja alaslaskettujen kattojen tarkka sijainti ja koko määräytyvät rakentamisvaiheessa.

3H+K+S 63,0 m²
ASUNNOT 8,14,20,26 (2.-5. KRS)

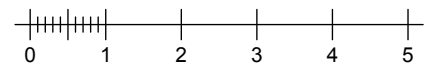
TYKKITIENKATU 6



PAIKANNUSKAAVIO



MITTAKAAVA 1:100



Oikeudet muutoksiin pidätetään.
Koteloitien, hormien ja alaslaskettujen kattojen tarkka sijainti ja koko määräytyvät rakentamisvaiheessa.

Rakennuskohde:

**TA-ASUMISOIKEUS OY /
TYKKITIENKATU 4 JA 6**

Tykkitienkatu 4 ja 6, 33300 Tampere

2 kpl 5-krs. kerrostaloja, joissa yhteensä 56 asuntoa.

Tontti

Tampere / Rahola / 3079 / tontit 7 (Tykkitienkatu 4) ja 6 (Tykkitienkatu 6). Kaupungin vuokratontteja.

Kaavoitus

Asemakaava, lisätietoja Tampereen kaupunki (03) 5656 4400 (vaihe).

Rakenteet

Kerrostalot perustetaan paalujen varaan. Alapohjien rakenne on tuuletettu lämmöneristetty ontelolaatta ja välipohjat ovat paikallavalettua teräsbetonia. Kerrostalojen ulkoseinät ovat sandwich-elementtirakenteisia ja yläpohjat ovat betonilaattarakenteisia / paikallavalettuja, lämmöneristeenä puhallusvilla.

Ovet ja ikkunat

Kerrostalojen kerrostaso-ovet ovat 2-lehtiset, sisäovi valkoinen laakaovi, ulko-ovi puuviilupintainen. Asuntojen parvekkeiden ovet ovat ulosaukeavia ikkunallisia puuvia, ulkopuoli alumiinia. Huoneistojen sisäovet ovat tehdasvalmisteisia valkoisia laakaovia, ovikarmit ja karmilistat ovat puuta. Saunan ovi on kokolasiovi. Huonetilojen ikkunat ovat kolmeltasia, sisään aukeavia, ulkopuoleltaan alumiinipintaisia puuikkunoita. Kerrostalon pääulko-ovet ovat metallilasiovia. Muut ulko-ovet puurakenteisia ja hdf-pintaisia. Parvekkeet ovat lasitettuja.

Seinät

Huoneistojen väliset seinät ovat teräsbetonielementtejä, paksuus 200 mm. Kevyet väliseinät ovat pääosin teräsrankarunkoisia kipsilevyseinä. Pesuhuoneiden ja saunojen seinät ovat levyrakenteiset.

Yläpohja

Kerrostalojen yläpohjarakenteena on betoninen ontelolaatta ja vesikattomuotona lapekatto. Katon katteena on pääosin bitumikermi.

Huonetilojen päällysteet

tila	lattia	seinät	katto
ET	laminaatti	maalattu	kipsilevy
OH	laminaatti	maalattu	maal./ruiskutasoite
K, KK, TUPAK	laminaatti	maalattu	maal./ruiskutasoite
MH	laminaatti	maalattu	maal./ruiskutasoite
VH	laminaatti	maalattu	maalattu
SAUNA	laatoitettu	paneloitu	paneloitu
PSH, WC	laatoitettu	laatoitettu	paneloitu

Alaslaskut tarkentuvat työmaalla.

Keittiön työpöytien ja pesupöytien taustat laatoitetaan.

Kalusteet ja varusteet

Keittiöiden kiinteät kalusteet ovat tehdasvalmisteisia standardikalusteita, ovet taivereunalaminaattia. Pesupöytälevyt ovat ruostumatonta terästä (kuviopinta). Työpöytätasot ovat laminaattipintaiset ja taivereunaiset. Muut komerokalusteet ovat valkoisia melamiinipintaisia.

Vakiovarusteisiin kuuluvat:

- 50 cm leveä vakio liesi ja liesikupu
- yksiöissä ja kaksioissa jääpakastinkaappiyhdistelmä; kolmioissa jääviileäkaappi ja pakastinkaappi
- tilavarauks astianpesukoneelle
- saunassa sähkökiuas
- kph:ssa valaisinpeilikaappi

Antenni- ja puhelinjärjestelmät

Talot liitetään kaapeli-TV-järjestelmään ja kuituverkkoon. Asunnoissa on yleiskaapelointiverkko. Ovipuhelinjärjestelmä.

Talotekniikka

- Ilmanvaihtojärjestelmä on keskitetty tulopoistojärjestelmä. Ilmanvaihtokoneet sijaitsevat vesikatolla.
- Kaukolämpö, lämmönluovutus lattialämmityksellä
- Pesuhuoneissa ja saunoissa on lattialämmitys
- Yleiskaapelointi

Autopaikat

Tontilla 7 (Tykkitienkatu 4) on yhteensä 27 autopaikkaa, joista 13 kpl sijaitsee paikoituslaitoksen ylätasolla, 12 kpl paikoituslaitoksen alatasolla ja 2 kpl yhteispiha-alueella. Tontilla 6 (Tykkitienkatu 6) on yhteensä 23 autopaikkaa, joista 8 kpl sijaitsee paikoituslaitoksen ylätasolla, 7 kpl paikoituslaitoksen alatasolla ja 8 kpl yhteispiha-alueella ja pysäköintilaitoksen vieressä olevalla autopaikoitusalueella.

Yhtiölle kuuluvat tilat

UVV, SPK, LJH, VSS, SK, KUIV, pesula, vaunuvarasto, asuntokohtaiset irtaimistovarastot (1 kpl / asunto) VSS:ssa ja osa erillisessä irtaimistovarastotilassa



TA-YHTIÖT
Asiakaspalvelukeskus
Puh. 045 7734 3777
info@ta.fi



ESPOO | HELSINKI | VANTAA
HÄMEENLINNA | JYVÄSKYLÄ | KUOPIO | LAHTI | OULU | TAMPERE | TURKU