



ASUMISOIKEUS

Kiviniementie 10

Jyväskylä, Haukkala





Kiviniementie 10

40740 Jyväskylä

RAKENNUTTAJA

TA-Rakennuttaja Oy

ARKKITEHTISUUNNITTELU

Arkkitehtipalvelu Oy

PÄÄURAKOITSIJA

Lujatalo Oy

RAHOITUS

Kuntarahoitus Oyj

MYynti

TA-Asumisoikeus Oy

Keskustie 18 D

40100 Jyväskylä

Puh. 045 7734 3777

SISÄLTÖ

Kohteen esittely
Huoneistoluettelo
Asemapiirros
Julkisivukuvat
Piiustusmerkinnät
Kerroslohjat
Huoneistopohjat
Rakennustapaseloste

11/2024

Kaikki oikeudet muutoksiin pidätetään.



Viihtyisää ja luonnonläheistä asumista Jyväskylän Haukkalassa

Uudet asumisoikeusasunnot valmistuvat viihtyisälle asuinalueelle.

Haukkalan asuinalue sijaitsee Tuomiojärven läheisyydessä, noin 6 kilometrin päässä Jyväskylän keskustasta. Uudet asumisoikeusasunnot valmistuvat ihanteelliselle sijainnille, sillä alueelta löytyy hyvät kulkuyhteydet.

Lähimmät kaupalliset palvelut löytyvät Palokankeskukselta ja Savelasta, jonne molempiin on vain muutaman kilometrin matka. Alueen läheisyydessä sijaitsee myös Laajavuoren kattavat ulkoilu- ja liikuntamahdollisuudet, jotka houkuttelevat lenkkeilemään, hiihtämään tai frisbeegolfaamaan.



Uimaranta
0,5 km



Kylpylä
2 km



Laajavuoren ulkoilualue
2 km



Palokankeskus / marketit
3 km



Päivittäistavarakauppa (Savela)
3,5 km




Kiviniementie 10

Uudiskohteeseen valmistuu kaikkiaan 31 viihtyisää asumisoikeusasuntoa.


Kiviniementie 10 on rivi-/luhtitalokohde, joka koostuu neljästä 1–2 kerroksisesta asuinrakennuksesta, joihin valmistuu yhteensä 31 asumisoikeusasuntoa. Kaksikerroksisiin luhtitaloihin tulee hissit.


Asuinrakennusten yhteistilat, kuten irtaimisto- ja lastenvaunuvarasto sekä kuivaushuone sijaitsevat piharakennuksessa. Asukkaiden käytössä on myös kaksi ulkoiluvälinevarastoa, joista toinen on sijoitettu piharakennuksen ja toinen autokatosyhteyteen. Piha-alueelta löytyy myös leikki- ja oleskelualue.


Asukkaiden käyttöön on varattu 42 kpl autopaikkoja. 22 kpl autopaikoista on autokatospaikkoja ja loput 20 kpl ovat kattamattomia pihapaikkoja. Autopaikoista kaksi on liikuntaesteisille mitoitettuja.

 4 kpl 1–2 krs asuinrakennusta

 31 asumisoikeusasuntoa

 Arvioitu valmistuminen
09/2025

 42 kpl autopaikkoja

 2 kpl Ulkoiluvälinevarasto

 Irtaimisto- ja lastenvaunuvarasto

 Kuivaushuone



2h+kt+s	48,5–49,5 m²
3h+k/kt+s	68,5–75,0 m²
4h+kt+s	84,5 m²
5h+kt+s	96,0 m²

Asumisoikeusasuntoja monenlaisiin tarpeisiin

Asuntovalikoimassa on erikokoisia kaksioita, kolmioita, neliöitä ja viiden huoneen asuntoja.

Pienimmät kaksiot ovat kooltaan 48,5 neliöisiä ja suurimmat viiden huoneen perheasunnot ovat 96,0 neliöisiä. Jokaisessa asunnossa on oma sauna lisäämässä asumismukavuutta. Osassa asunnoista arkea helpottaa erillis-wc.

Kaikki asunnot ovat yksitasoisia. Ensimmäisen kerroksen asunnoissa on terassi ja toisen kerroksen asunnoissa on parveke.

Keittiö on varusteltu keraamisella lattialiedellä ja jääkaappipakastimella. Kylpyhuoneissa on peilikaappi ja pesuallas sekä tilavaraukset ja liitännät pyykinpesukoneelle ja kuivausrummulle.

Keittiö

Keraaminen lattialiesi,
Jääkaappipakastin, isommissa asunnoissa
tilavaraus pakastimelle,
Tilavaraukset astianpesukoneelle ja mikrolle

Pesuhuone/erillis-wc

Peilikaappi, pesuallas,
Tilavaraukset ja liitännät pyykinpesukoneelle
ja kuivausrummulle,
Erillis-wc:ssä peili

Lattiat

Laminaatti/keraaminen laatta

Lämmitys/ilmanvaihto

Huoneistokohtainen tulo- ja poistoilman-
vaihtojärjestelmä, lämmöntalteenotto,
Vesikiertoinen lattialämmitys,
Kaukoluettava kylmän ja lämpimän
veden mittaus

TA-Asumisoikeus Oy

Kiviniementie 10, Jyväskylä



HUONEISTOLUETTELO
08.11.2024
Pidätämme oikeuden muutoksiin

Huoneistoluettelo A-talo

Asunonnumero	Pinta-ala	Kerros	Huoneistotyyppi
A1	49,0	1.kerros	2H+KT+S
A2	68,5		3H+K+S
A3	68,5		3H+K+S
A4	69,5		3H+KT+S
A5	49,5	2.kerros	2H+KT+S
A6	69,0		3H+K+S
A7	68,5		3H+K+S
A8	70,5		3H+KT+S

Huoneistoluettelo B-talo

Asunonnumero	Pinta-ala	Kerros	Huoneistotyyppi
B9	84,5	1.kerros	4H+KT+S
B10	84,5		4H+KT+S
B11	84,5		4H+KT+S
B12	84,5		4H+KT+S
B13	84,5		4H+KT+S
B14	84,5		4H+KT+S
B14	84,5		4H+KT+S

Huoneistoluettelo C-talo

Asunonnumero	Pinta-ala	Kerros	Huoneistotyyppi
C15	74,0	1.kerros	3H+KT+S
C16	74,5		3H+KT+S
C17	49,0		2H+KT+S
C18	69,5		3H+KT+S
C19	75,0	2.kerros	3H+KT+S
C20	74,0		3H+KT+S
C21	48,5		2H+KT+S
C22	70,5		3H+KT+S

Huoneistoluettelo D-talo

Asunonnumero	Pinta-ala	Kerros	Huoneistotyyppi
D23	96,0	1.kerros	5H+KT+S
D24	84,5		4H+KT+S
D25	84,5		4H+KT+S
D26	84,5		4H+KT+S
D27	84,5		4H+KT+S
D28	84,5		4H+KT+S
D29	75,0		3H+KT+S
D30	75,0		3H+KT+S
D31	96,0		5H+KT+S

2H+KT+S	48,5	1kpl	3H+KT+S	70,5	2kpl
2H+KT+S	49,0	2kpl	3H+KT+S	74,0	2kpl
2H+KT+S	49,5	1kpl	3H+KT+S	74,5	1kpl
3H+K+S	68,5	3kpl	3H+KT+S	75,0	3kpl
3H+K+S	69,0	1kpl	4H+KT+S	84,5	11kpl
3H+KT+S	69,5	2kpl	5H+KT+S	96,0	2kpl

TA-Asumisoikeus Oy

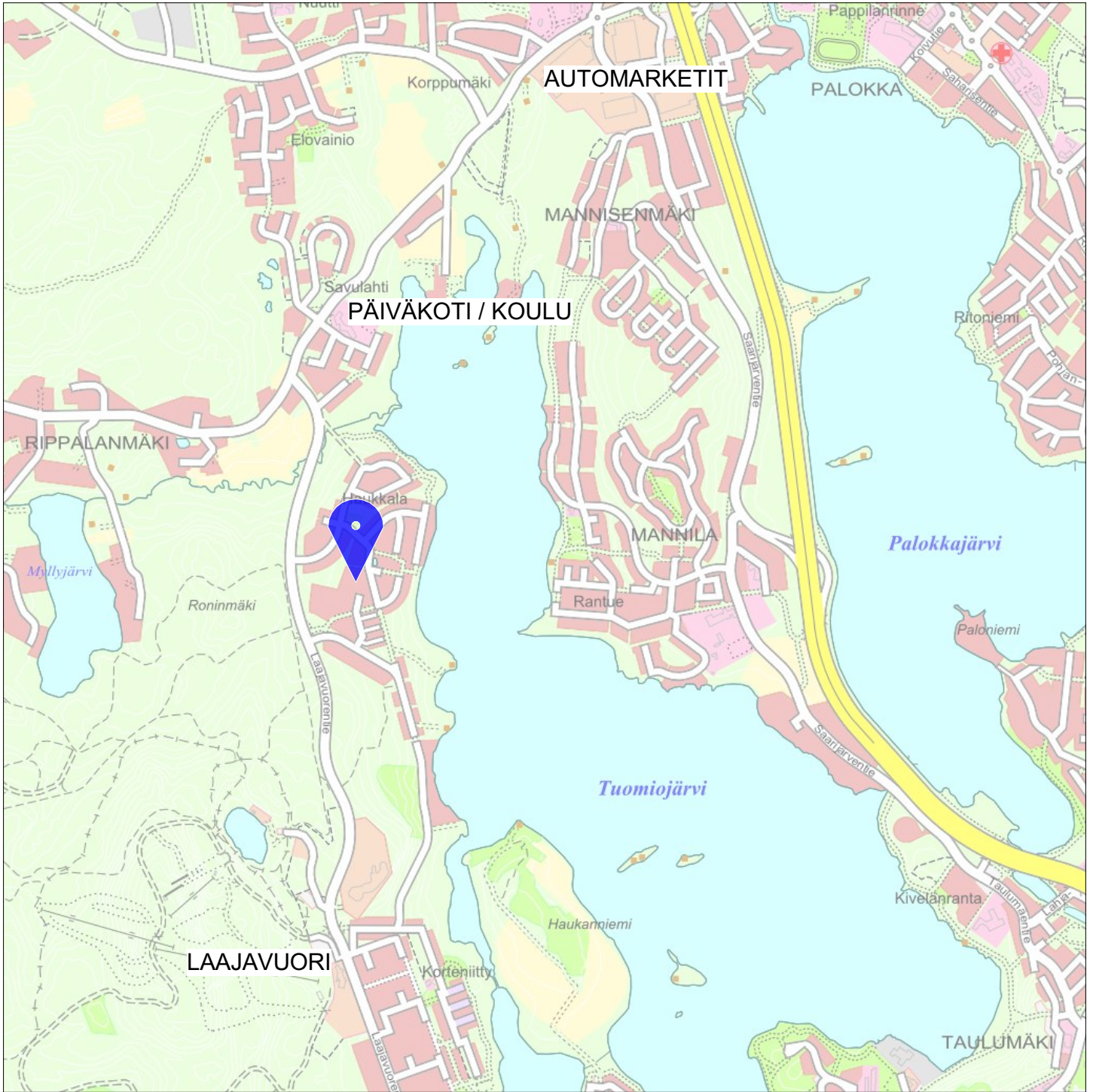
Kiviniementie 10, Jyväskylä



SIJAINTIKARTTA

08.11.2024

Pidätämme oikeuden muutoksiin



Lähde: Jyväskylän karttapalvelu

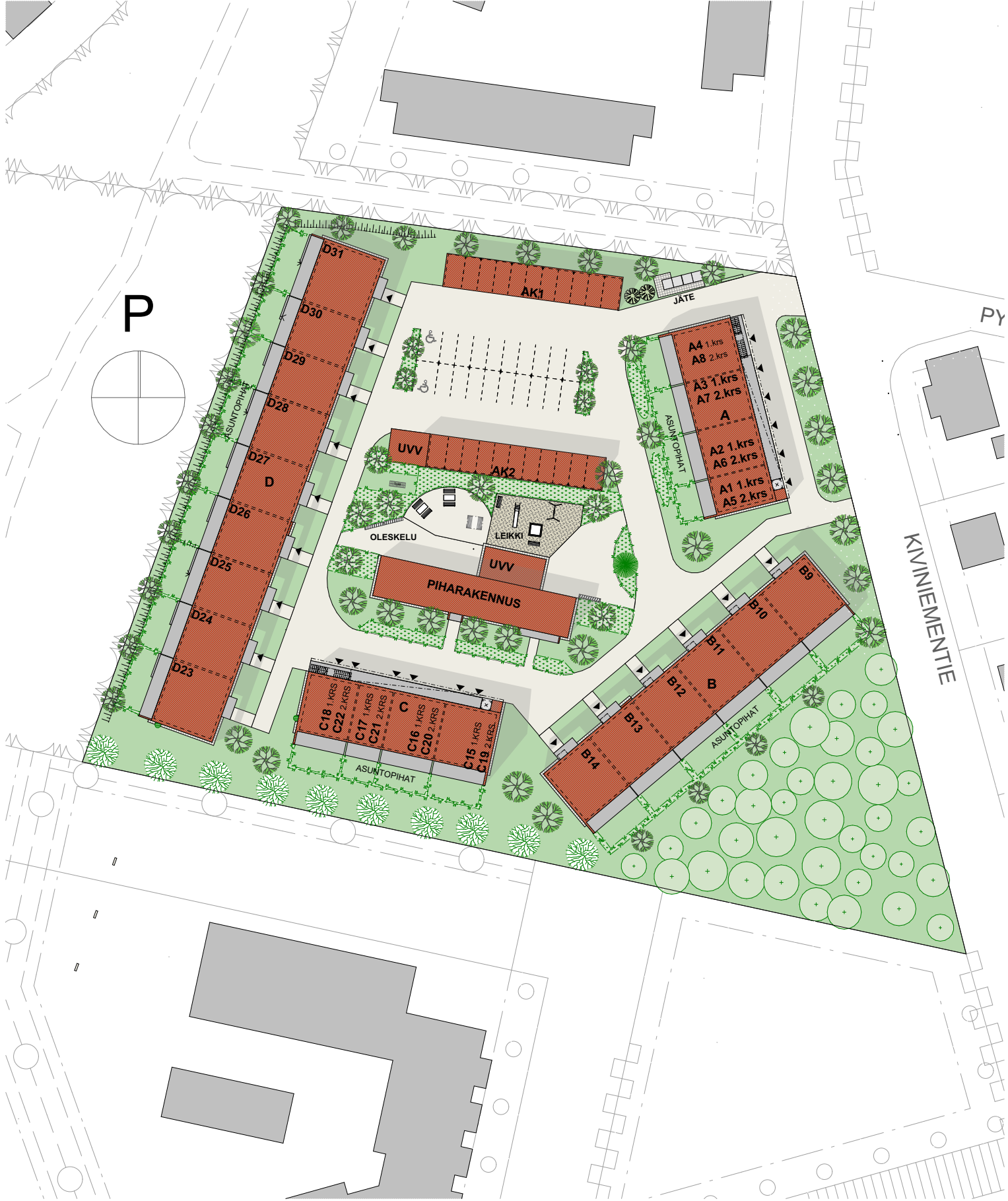
KESKUSTA

TA-Asumisoikeus Oy

Kiviniementie 10, Jyväskylä



ASEMAPIIRUSTUS
08.11.2024
Pidätämme oikeuden muutoksiin



TA-Asumisoikeus Oy

Kiviniementie 10, Jyväskylä



AUTOPAIKAT
08.11.2024
Pidätämme oikeuden muutoksiin



TA-Asumisoikeus Oy

Kiviniementie 10, Jyväskylä



JULKISIVUT A-TALO
08.11.2024
Pidätämme oikeuden muutoksiin



Julkisivu itään



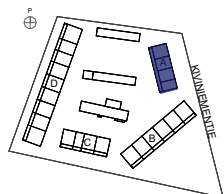
Julkisivu länteen



Julkisivu etelään



Julkisivu pohjoiseen



TA-Asumisoikeus Oy

Kiviniementie 10, Jyväskylä



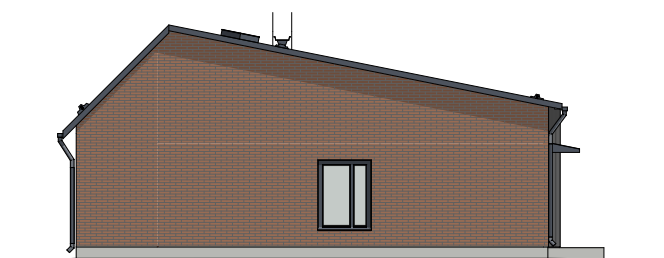
JULKISIVUT B-TALO
08.11.2024
Pidätämme oikeuden muutoksiin



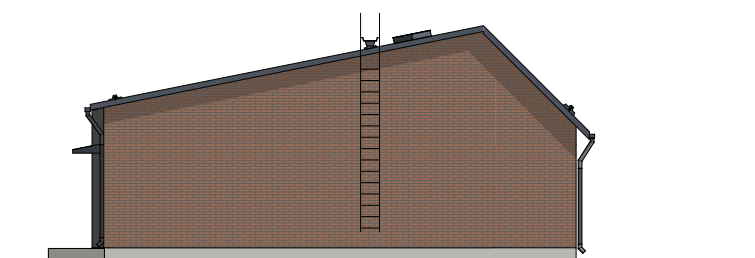
Julkisivu luoteeseen



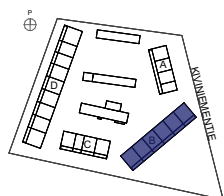
Julkisivu kaakkoon



Julkisivu koilliseen



Julkisivu lounaaseen



TA-Asumisoikeus Oy

Kiviniementie 10, Jyväskylä



JULKISIVUT C-TALO
08.11.2024
Pidätämme oikeuden muutoksiin



Julkisivu pohjoiseen



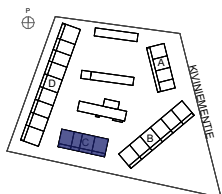
Julkisivu etelään



Julkisivu itään



Julkisivu länteen



TA-Asumisoikeus Oy

Kiviniementie 10, Jyväskylä



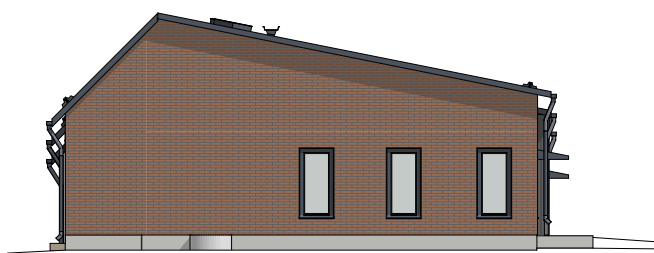
JULKISIVUT D-TALO
08.11.2024
Pidätämme oikeuden muutoksiin



Julkisivu itään



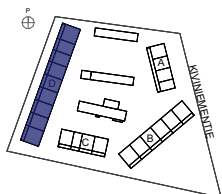
Julkisivu länteen



L1 Julkisivu etelään



L1 Julkisivu pohjoiseen



TA-Asumisoikeus Oy

Kiviniementie 10, Jyväskylä



MERKKIEN JA LYHENTEIDEN SELITYKSET

08.11.2024

Pidätämme oikeuden muutoksiin

	siivouskomero
	tankokaappi
	hyllykaappi
	jääkaappipakastin
	pakastimen varaus
	lattialiesi, päällä liesituuletin
	tilavaraus astianpesukoneelle
	tilavaraus mikrolle
	keittiön pesuallat ja hana
	pyykkikaappi
	pyykkikaappi, yläpuolella LTO -kone
	tilavaraus pyykinpesukoneelle ja kuivausrummulle, yläpuolella LTO-kone
	sähköryhmäkeskus
	pesuallas, hana, bideesuihku ja peili, erillis wc:ssä peili
	wc-istuin
	suihku ja lattikaivo
	saunan kiuas
	katon alaslasku, kotelo tai kattopalkki
	vesikattovesien purkuputki (syöksytorvi)

HUONELYHENTEET:

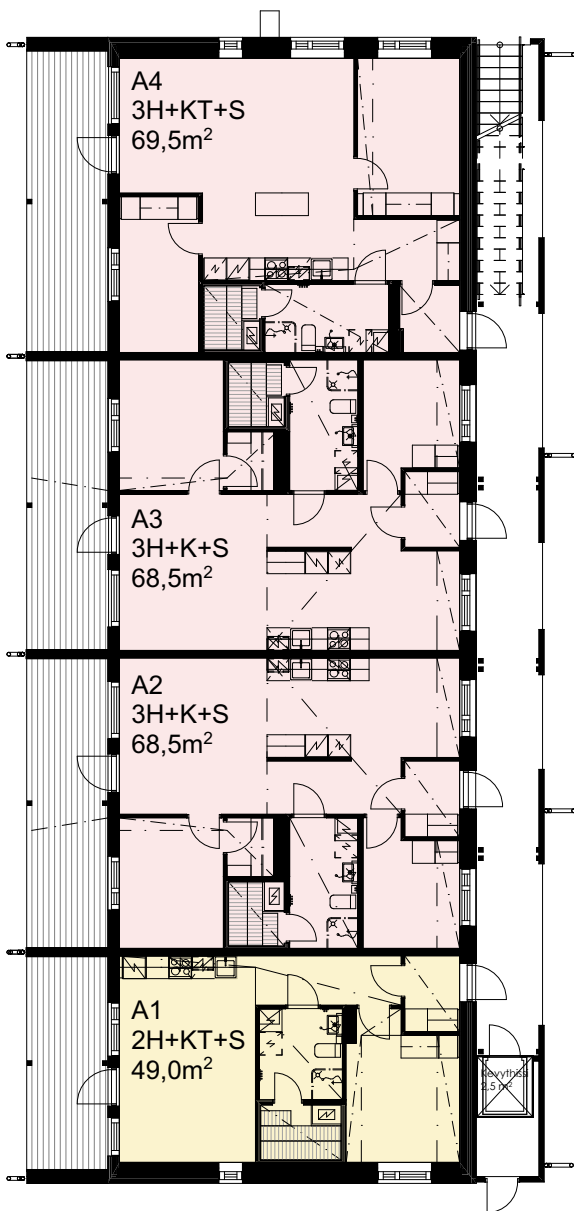
ET	eteinen
K	keittiö
KT	keittotila
RT	ruokailutila
OH	olohuone
MH	makuuhuone
MT	monitoimitila
KH	kyppyhuone
S	sauna
VH	vaatehuone
WC	erillis-wc

TA-Asumisoikeus Oy

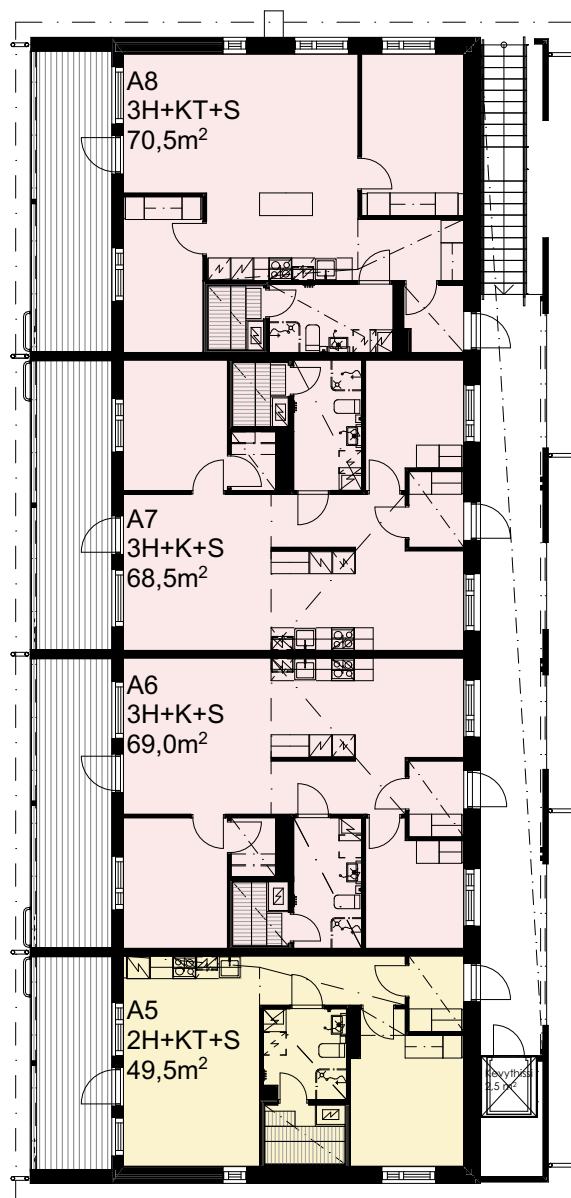
Kiviniementie 10, Jyväskylä



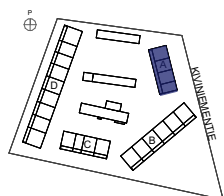
KERROSPOHJAT A-TALO
08.11.2024
Pidätämme oikeuden muutoksiin



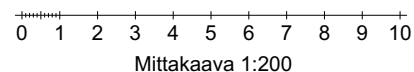
Kerroslohja 1. krs



Kerroslohja 2. krs



- 2H+KT+S
- 3H+KT+S
- 3H+K+S

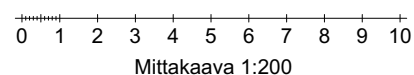
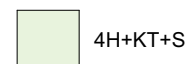
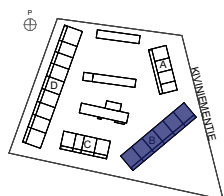
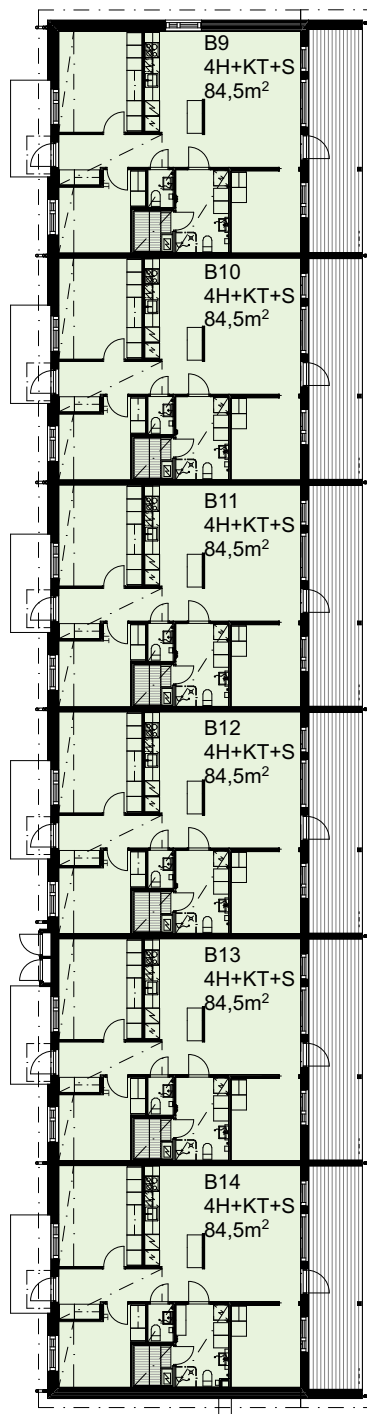


TA-Asumisoikeus Oy

Kiviniementie 10, Jyväskylä



KERROSPOHJA B-TALO
08.11.2024
Pidätämme oikeuden muutoksiin

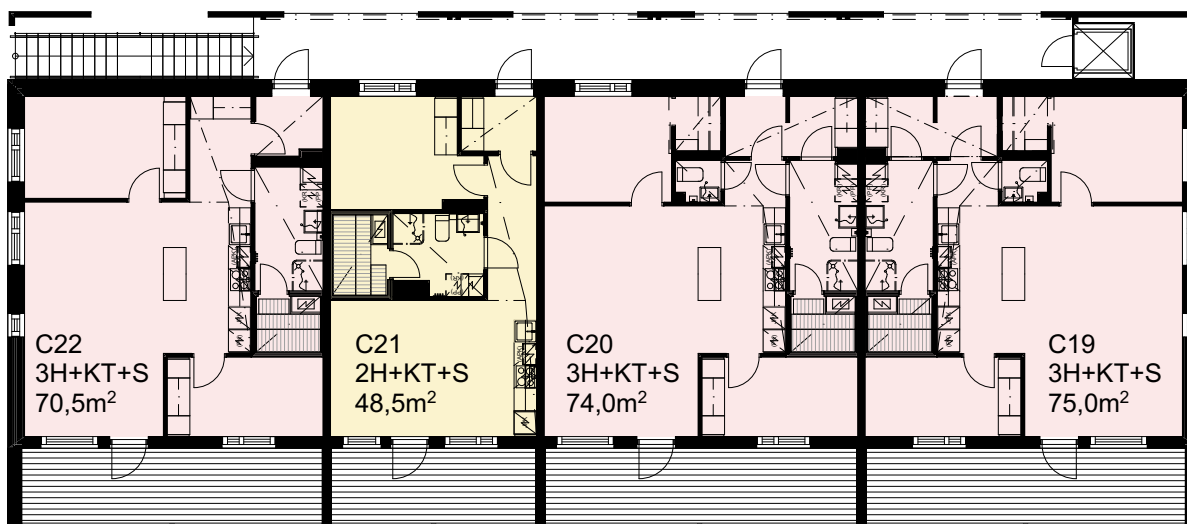


TA-Asumisoikeus Oy

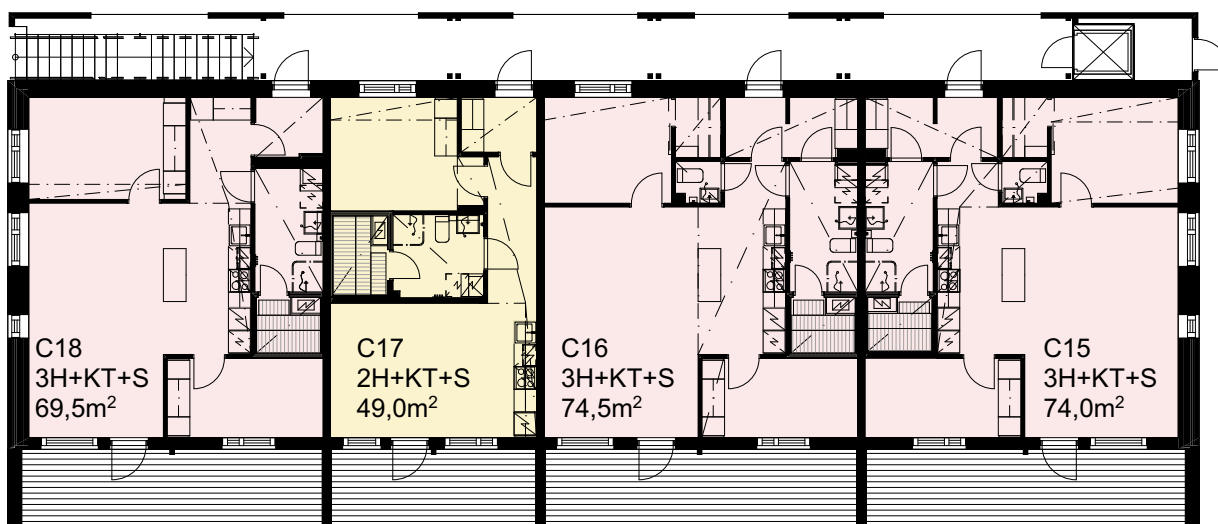
Kiviniementie 10, Jyväskylä



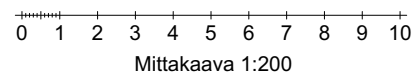
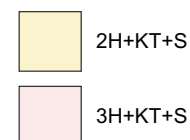
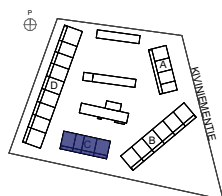
KERROSPOHJAT C-TALO
08.11.2024
Pidätämme oikeuden muutoksiin



Kerros pohja 2.krs



Kerros pohja 1.krs

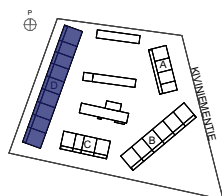
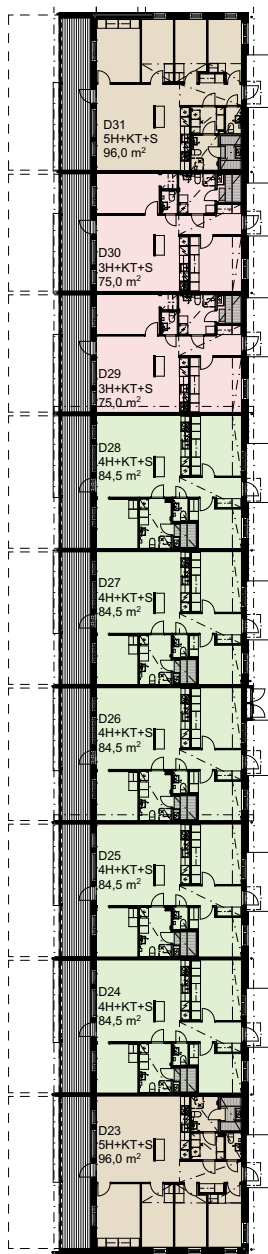


TA-Asumisoikeus Oy

Kiviniementie 10, Jyväskylä



KERROSPOHJA D-TALO
08.11.2024
Pidätämme oikeuden muutoksiin



0 1 2 3 4 5 6 7 8 9 10

Mittakaava 1:500

TA-Asumisoikeus Oy

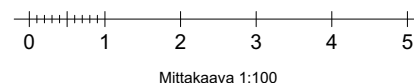
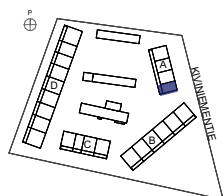
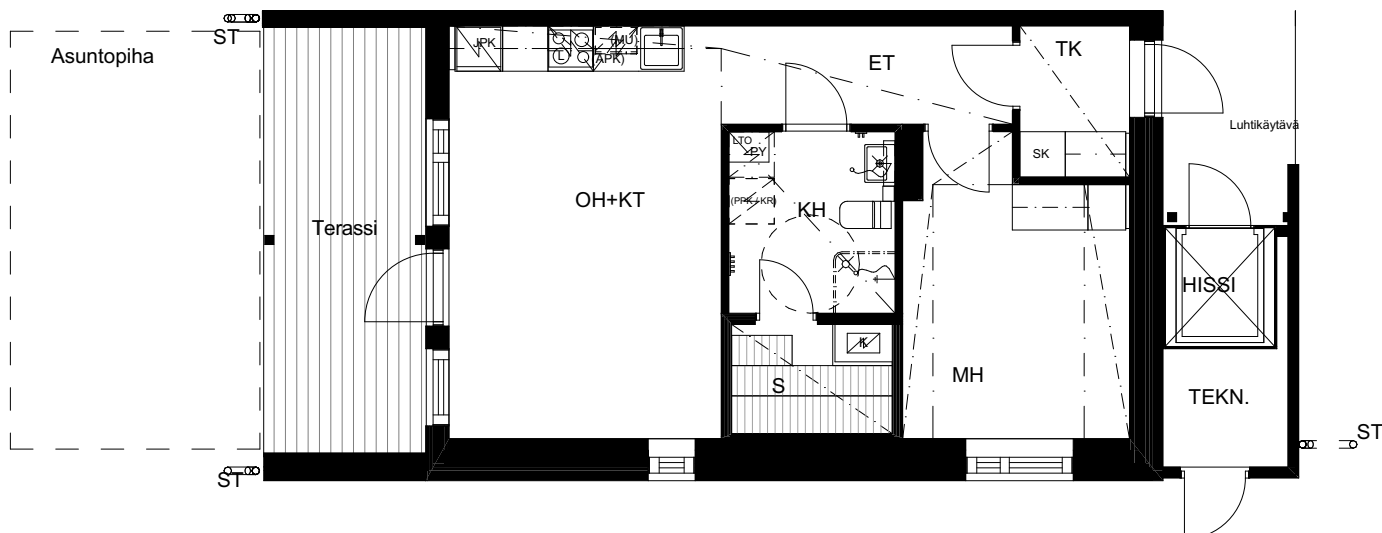
Kiviniementie 10, Jyväskylä



HUONEISTOPOHJA 1:100
08.11.2024
Pidätämme oikeuden muutoksiin

2H+KT+S 49,0 m²

A1 1.kerros



TA-Asumisoikeus Oy

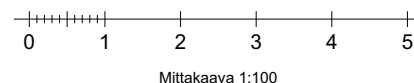
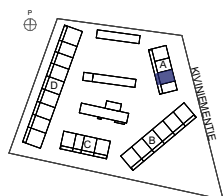
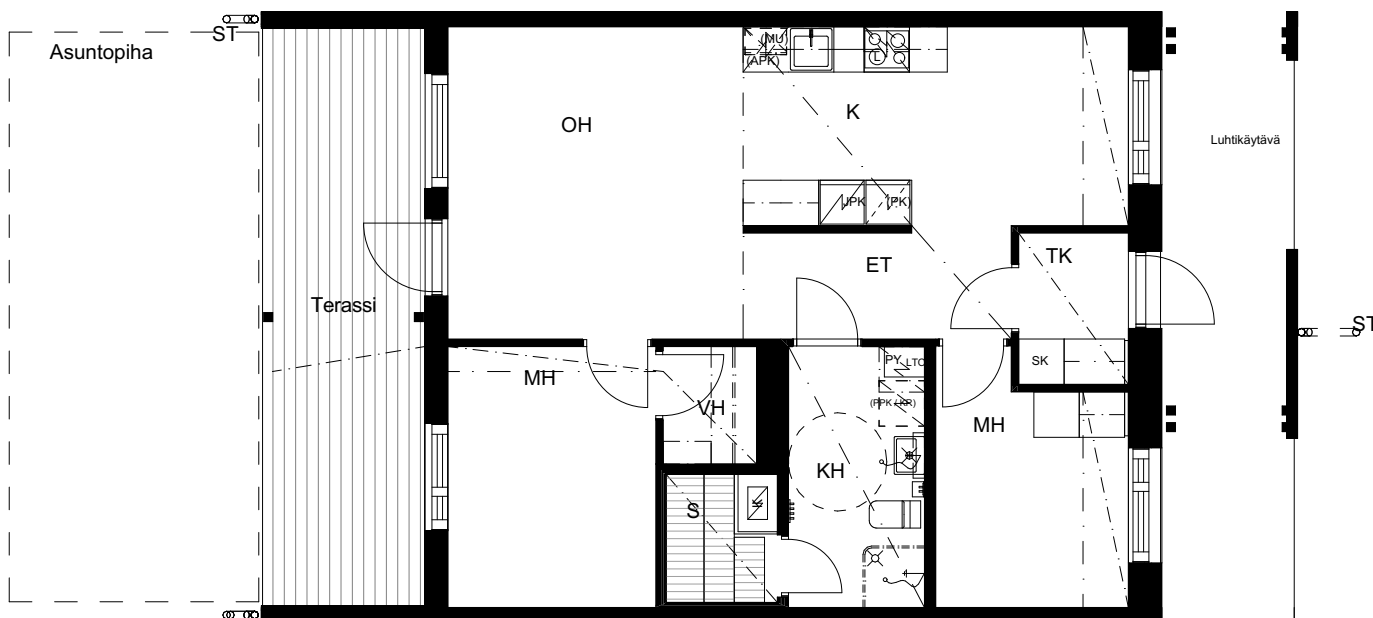
Kiviniementie 10, Jyväskylä



HUONEISTOPOHJA 1:100
08.11.2024
Pidätämme oikeuden muutoksiin

3H+K+S 68,5 m²

A2 1.kerros



TA-Asumisoikeus Oy

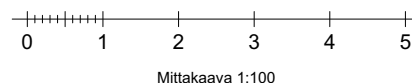
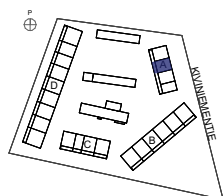
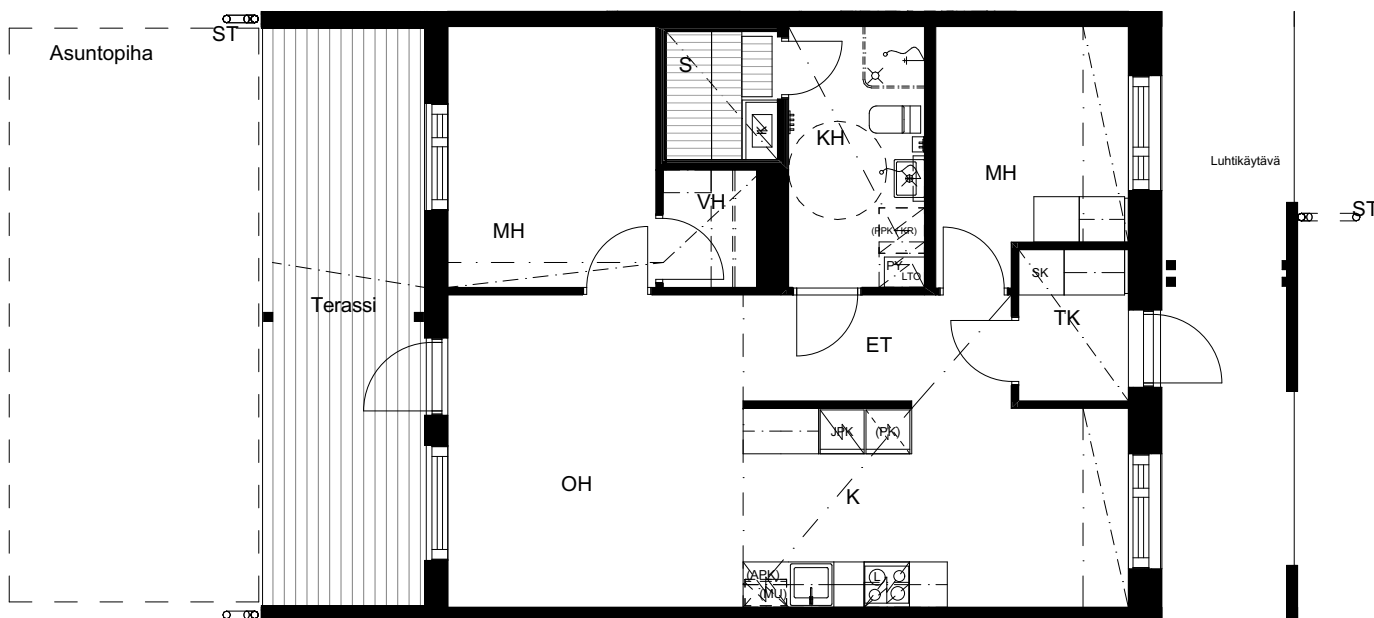
Kiviniementie 10, Jyväskylä



HUONEISTOPOHJA 1:100
08.11.2024
Pidätämme oikeuden muutoksiin

3H+K+S 68,5 m²

A3 1.kerros



TA-Asumisoikeus Oy

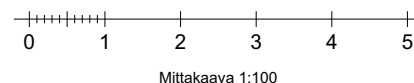
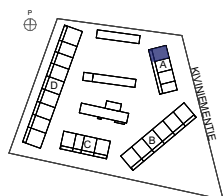
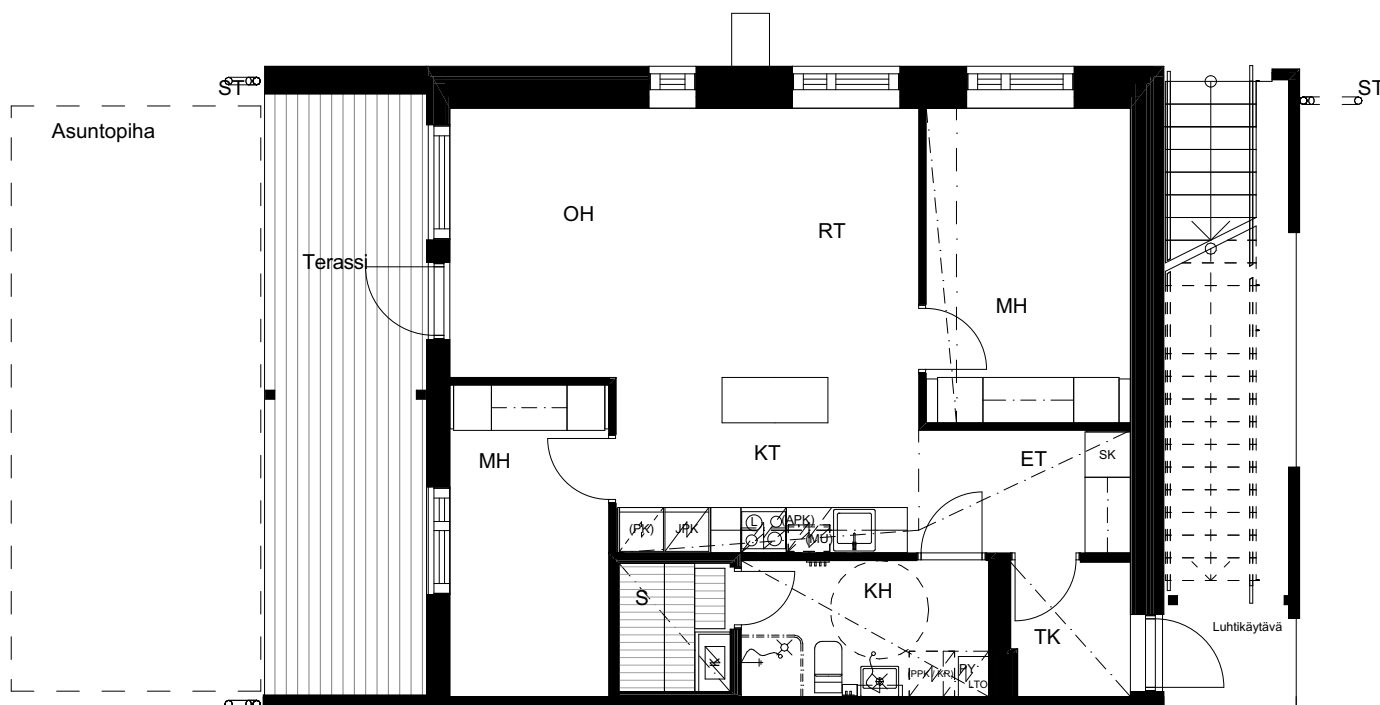
Kiviniementie 10, Jyväskylä



HUONEISTOPOHJA 1:100
08.11.2024
Pidätämme oikeuden muutoksiin

3H+KT+S 69,5 m²

A4 1.kerros



TA-Asumisoikeus Oy

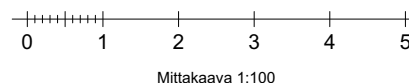
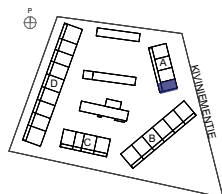
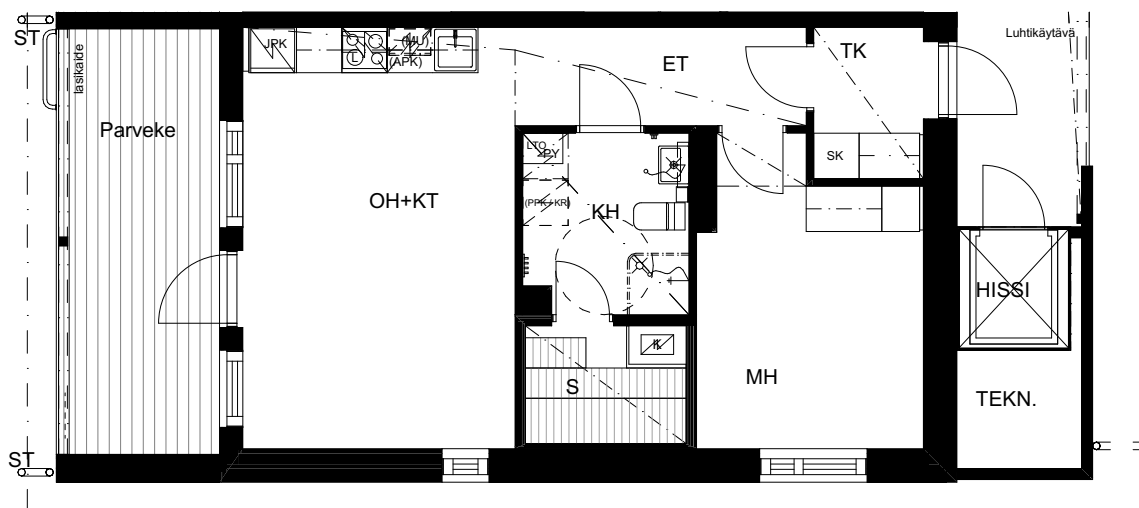
Kiviniementie 10, Jyväskylä



HUONEISTOPOHJA 1:100
08.11.2024
Pidätämme oikeuden muutoksiin

2H+KT+S 49,5 m²

A5 2.kerros



TA-Asumisoikeus Oy

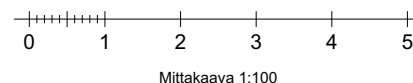
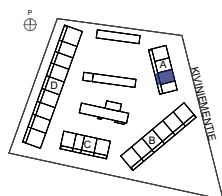
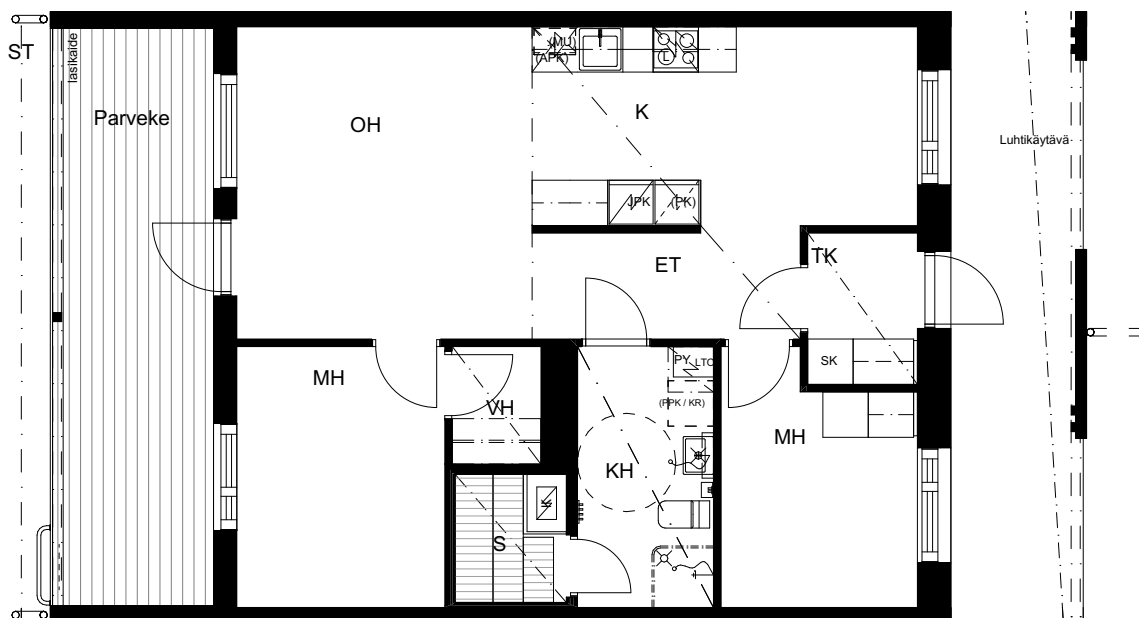
Kiviniementie 10, Jyväskylä



HUONEISTOPOHJA 1:100
08.11.2024
Pidätämme oikeuden muutoksiin

3H+K+S 69,0 m²

A6 2.kerros



TA-Asumisoikeus Oy

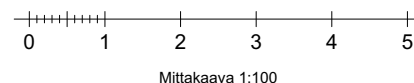
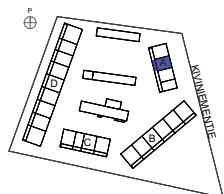
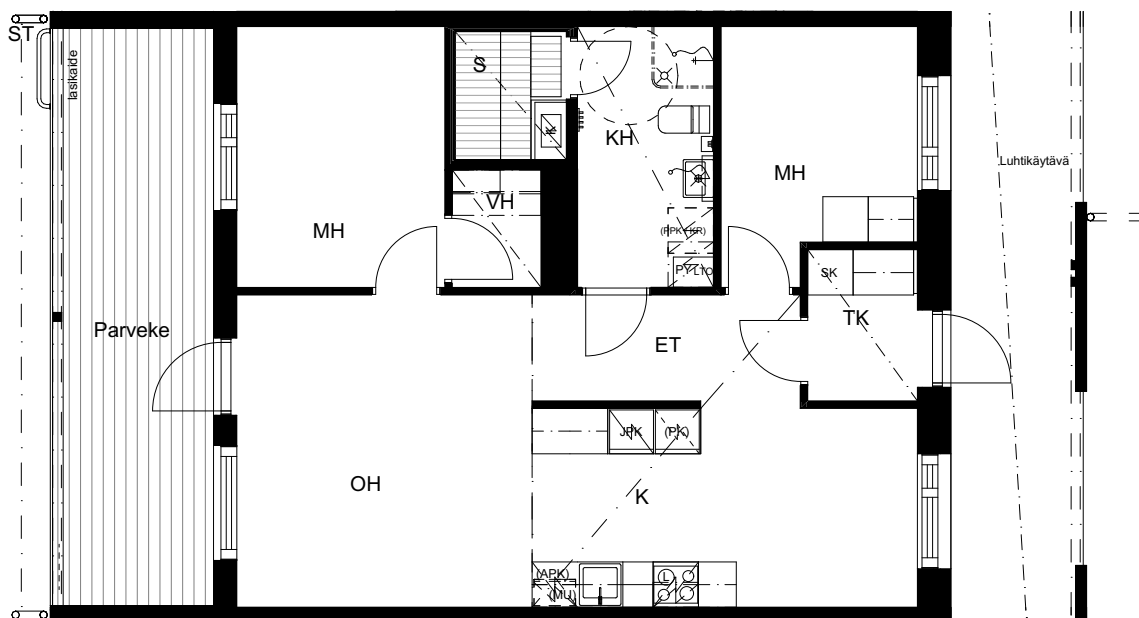
Kiviniementie 10, Jyväskylä



HUONEISTOPOHJA 1:100
08.11.2024
Pidätämme oikeuden muutoksiin

3H+K+S 68,5 m²

A7 2.kerros



TA-Asumisoikeus Oy

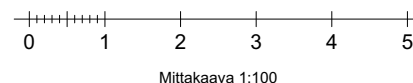
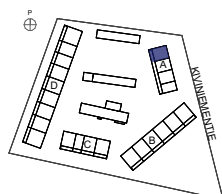
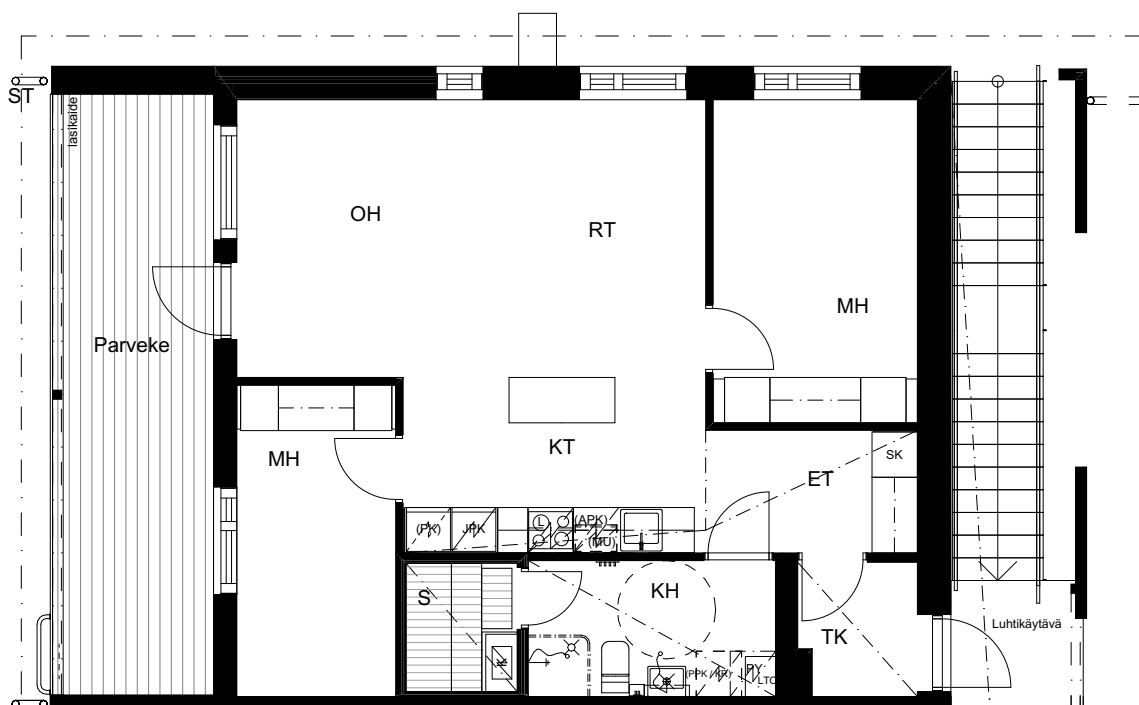
Kiviniementie 10, Jyväskylä



HUONEISTOPOHJA 1:100
08.11.2024
Pidätämme oikeuden muutoksiin

3H+KT+S 70,5 m²

A8 2.kerros



TA-Asumisoikeus Oy

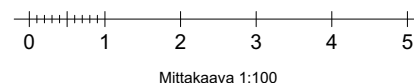
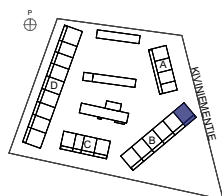
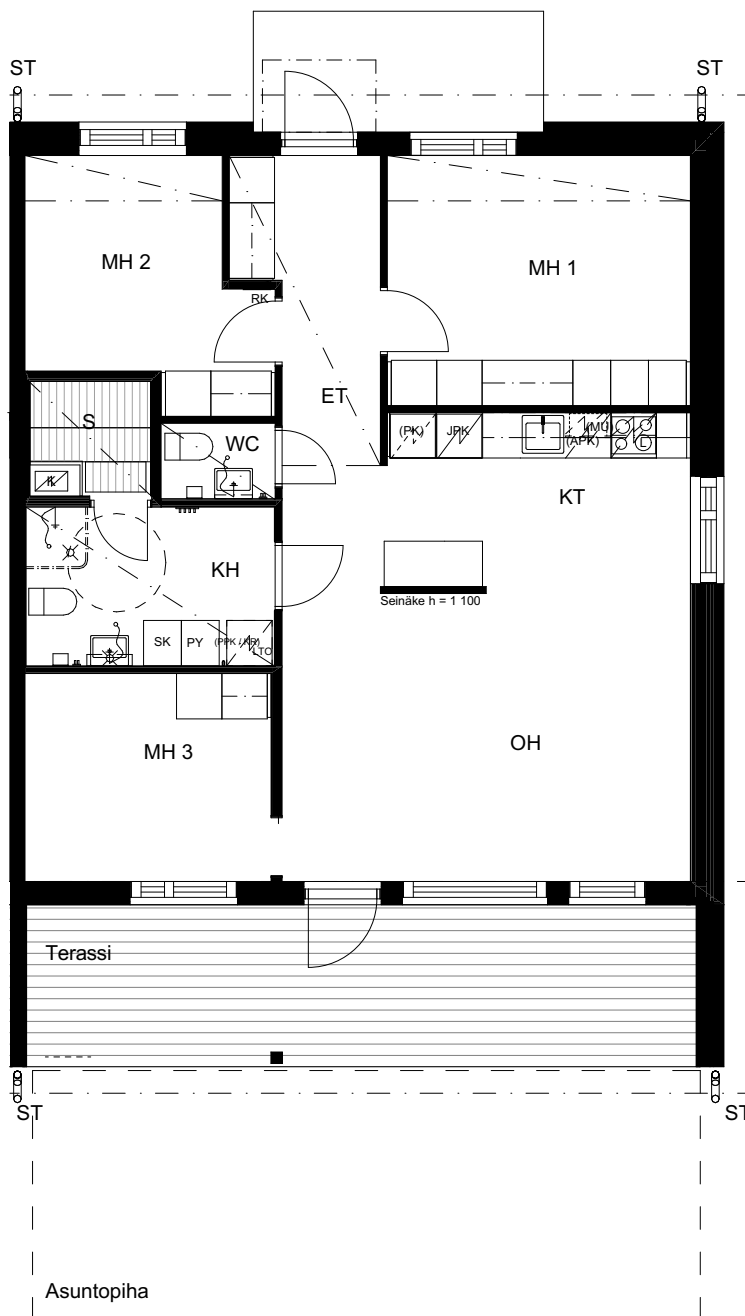
Kiviniementie 10, Jyväskylä



HUONEISTOPOHJA 1:100
08.11.2024
Pidätämme oikeuden muutoksiin

4H+KT+S 84,5 m²

B9 1.kerros



TA-Asumisoikeus Oy

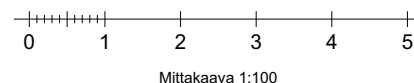
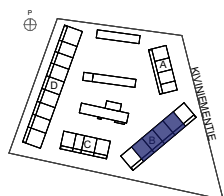
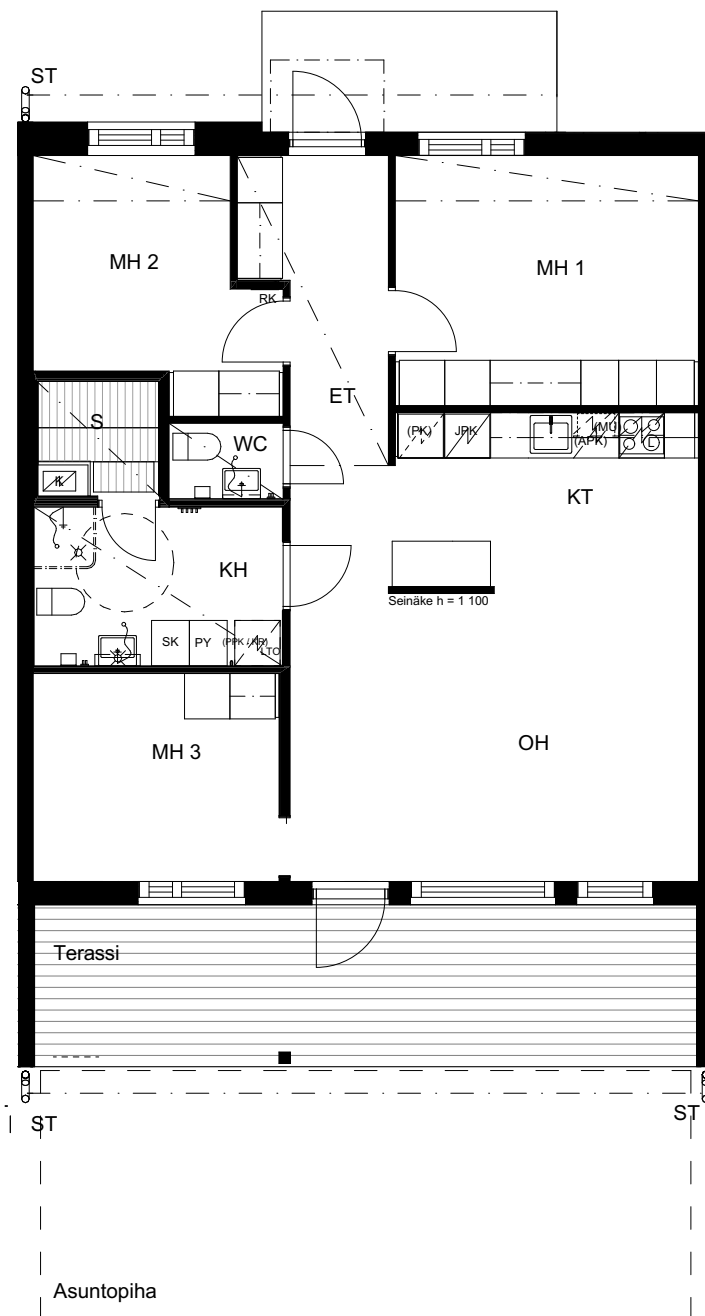
Kiviniementie 10, Jyväskylä



HUONEISTOPOHJA 1:100
08.11.2024
Pidätämme oikeuden muutoksiin

4H+KT+S 84,5 m²

- B10 1.kerros
- B11 1.kerros
- B12 1.kerros
- B13 1.kerros



TA-Asumisoikeus Oy

Kiviniementie 10, Jyväskylä

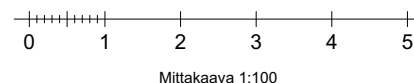
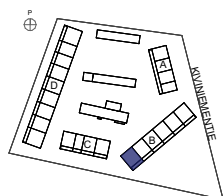
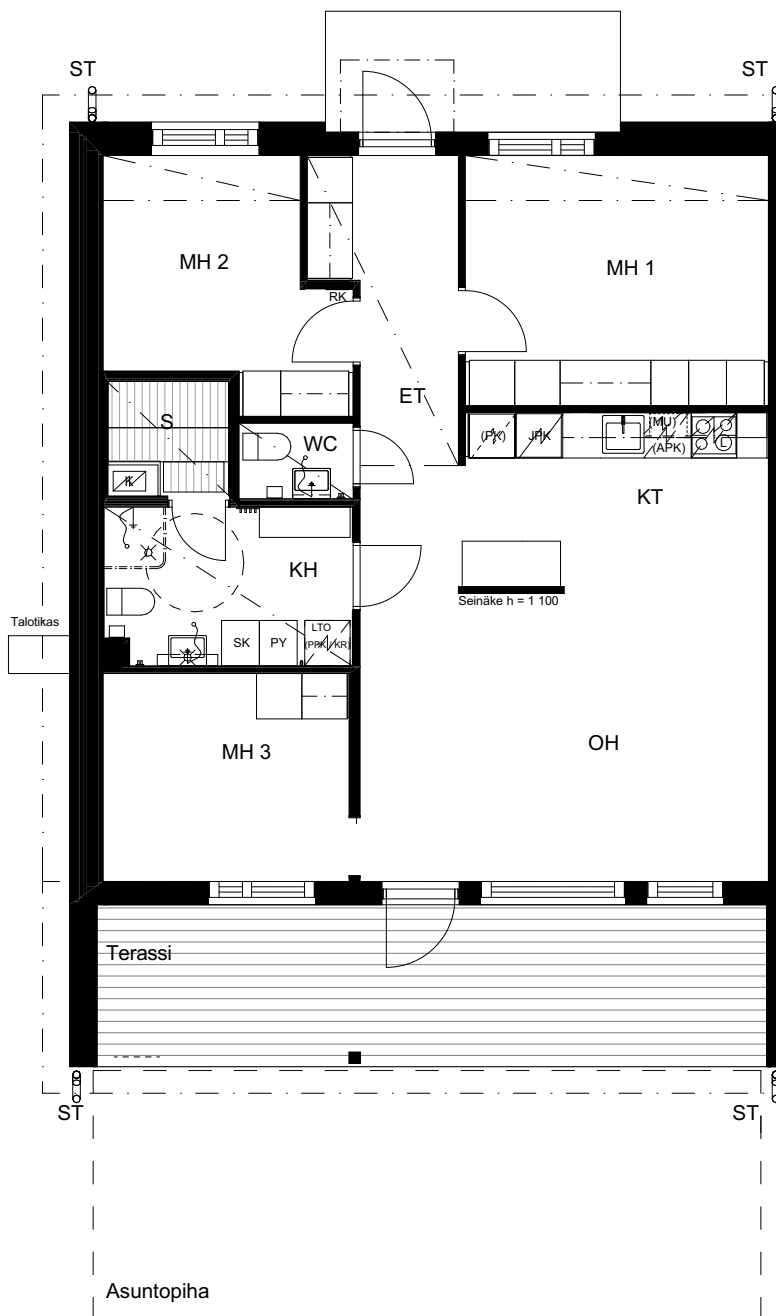


HUONEISTOPOHJA 1:100
08.11.2024
Pidätämme oikeuden muutoksiin

4H+KT+S 84,5 m²



B14 1.kerros



TA-Asumisoikeus Oy

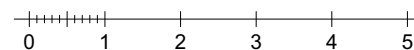
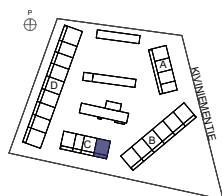
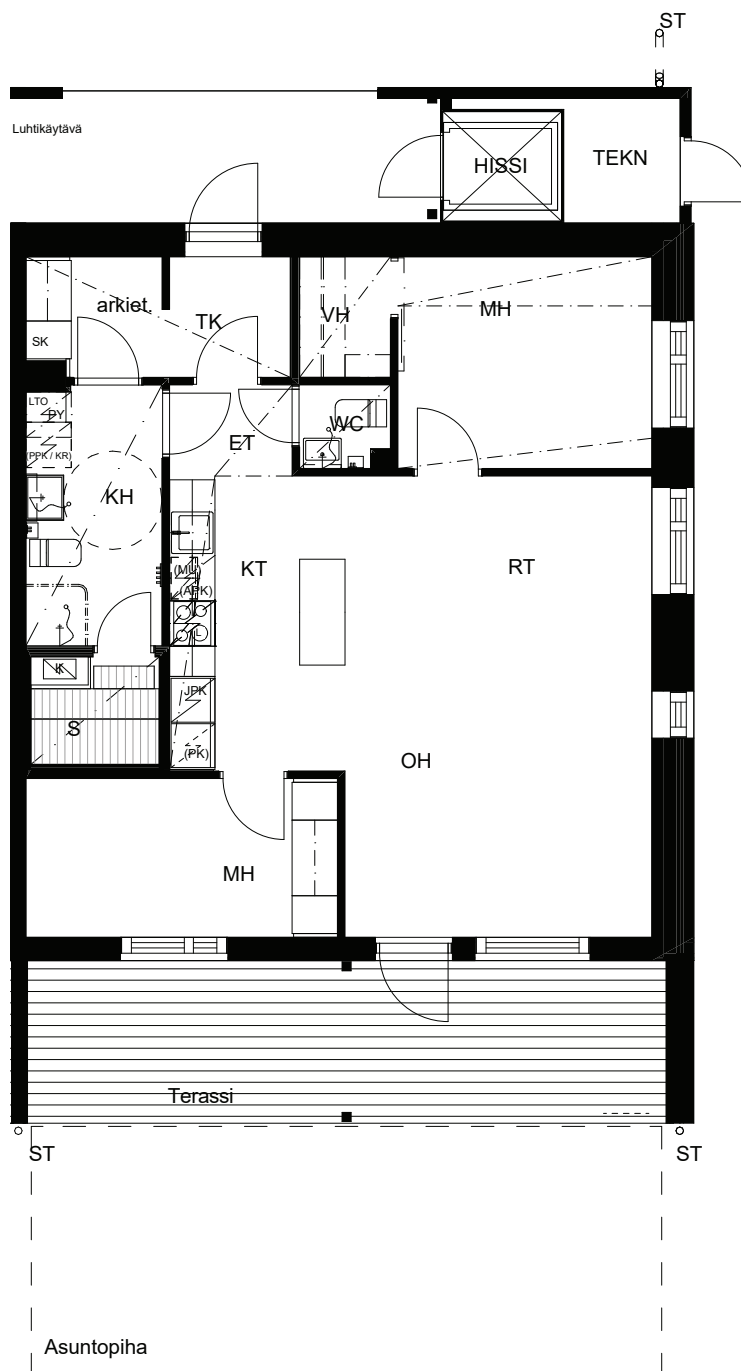
Kiviniementie 10, Jyväskylä



HUONEISTOPOHJA 1:100
08.11.2024
Pidätämme oikeuden muutoksiin

3H+KT+S 74,0 m²

C15 1.kerros



Mittakaava 1:100

TA-Asumisoikeus Oy

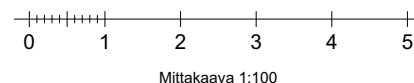
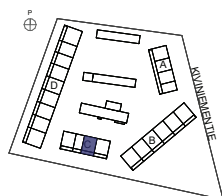
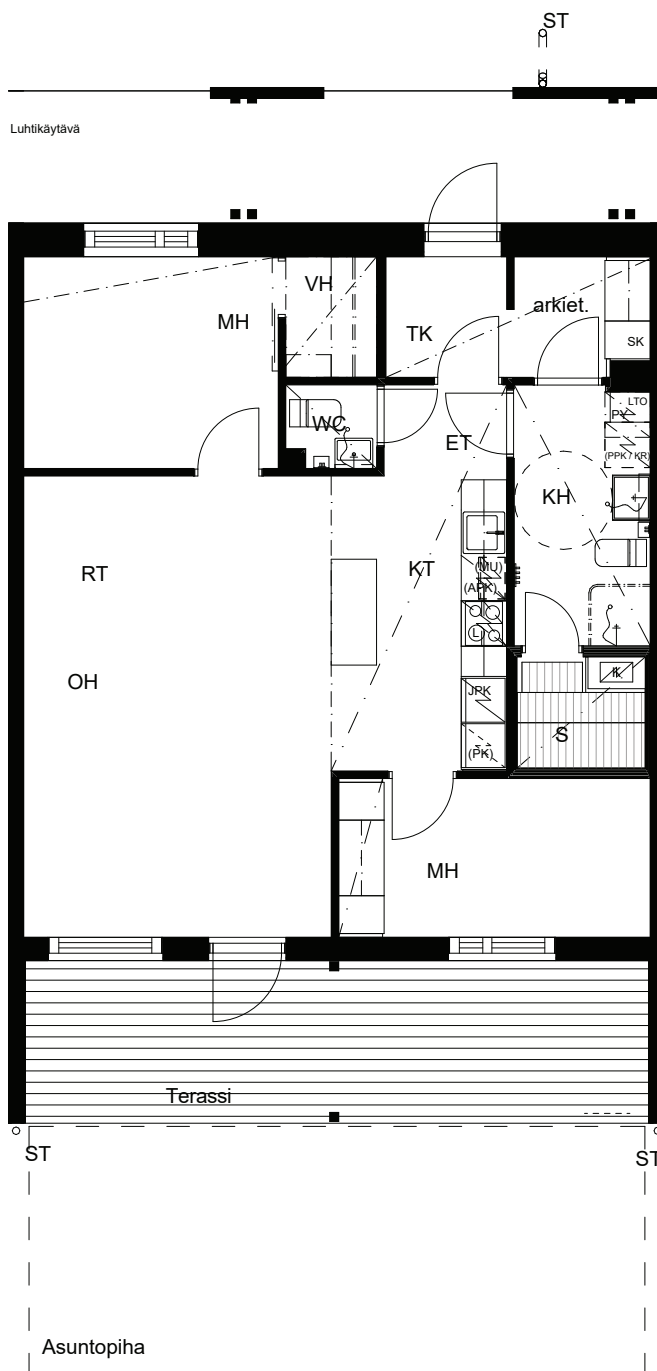
Kiviniementie 10, Jyväskylä



HUONEISTOPOHJA 1:100
08.11.2024
Pidätämme oikeuden muutoksiin

3H+KT+S 74,5 m²

C16 1.kerros



TA-Asumisoikeus Oy

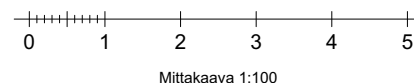
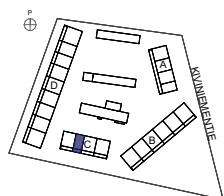
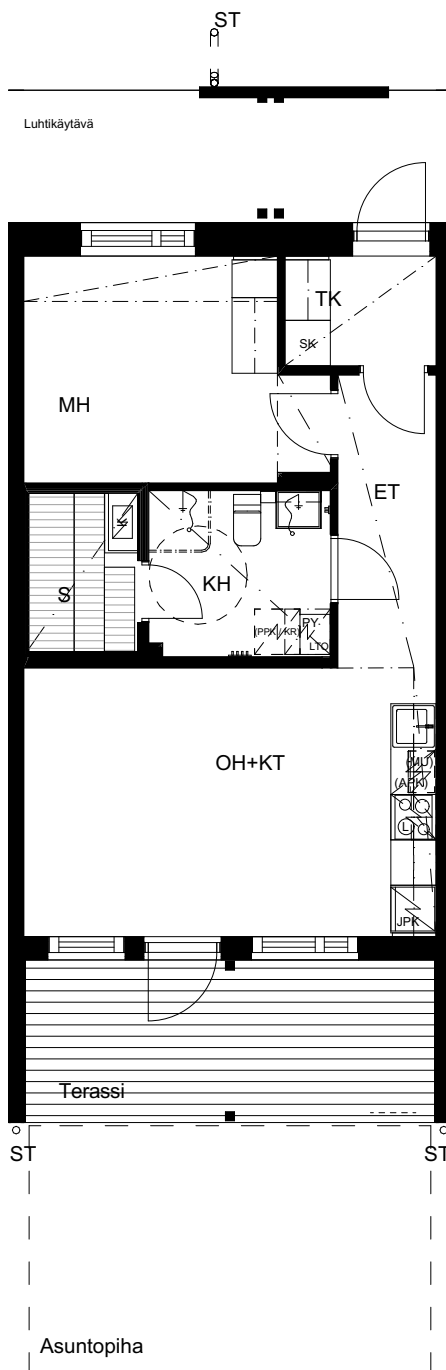
Kiviniementie 10, Jyväskylä



HUONEISTOPOHJA 1:100
08.11.2024
Pidätämme oikeuden muutoksiin

2H+KT+S 49,0 m²

C17 1.kerros



TA-Asumisoikeus Oy

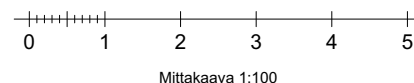
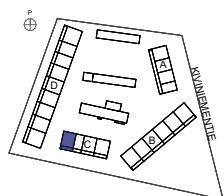
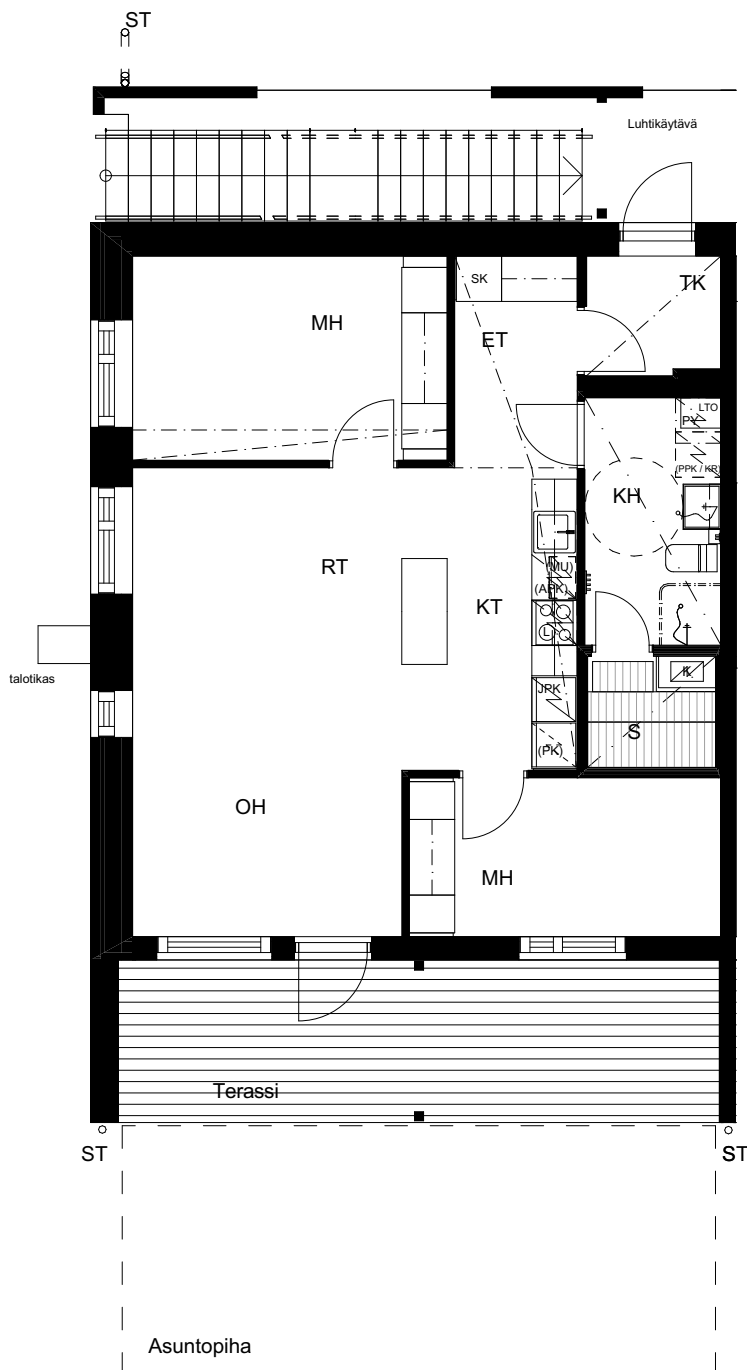
Kiviniementie 10, Jyväskylä



HUONEISTOPOHJA 1:100
08.11.2024
Pidätämme oikeuden muutoksiin

3H+KT+S 69,5 m²

C18 1.kerros



TA-Asumisoikeus Oy

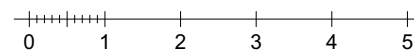
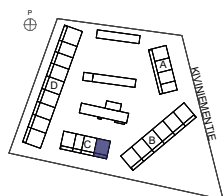
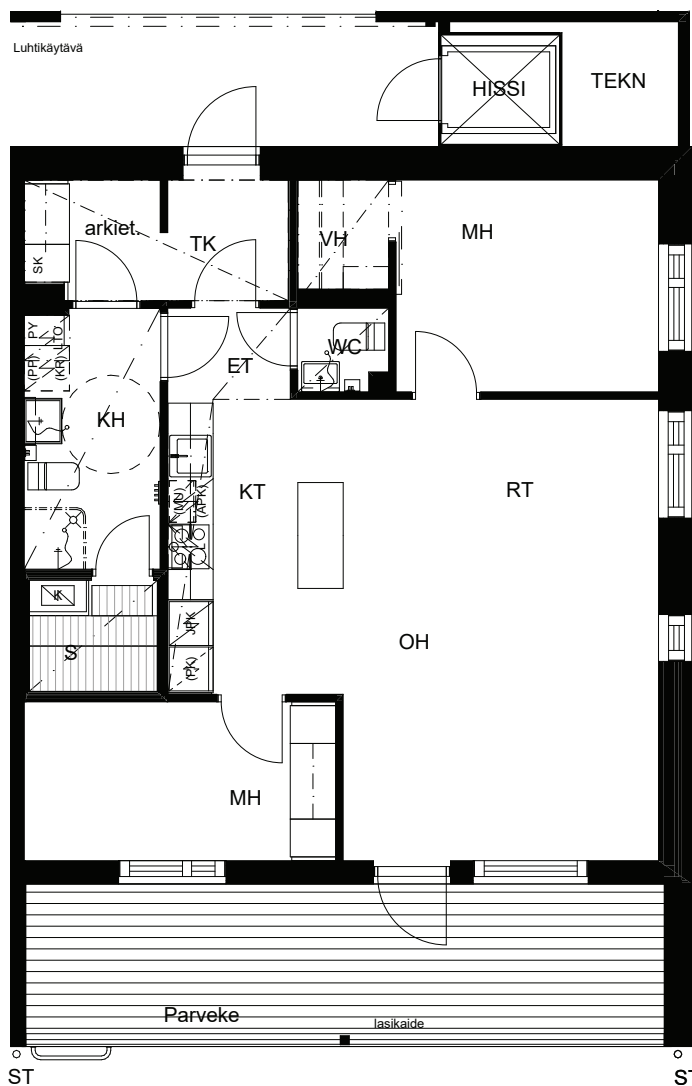
Kiviniementie 10, Jyväskylä



HUONEISTOPOHJA 1:100
08.11.2024
Pidätämme oikeuden muutoksiin

3H+KT+S 75,0 m²

C19 2.kerros



Mittakaava 1:100

TA-Asumisoikeus Oy

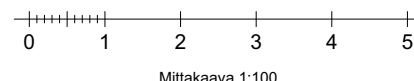
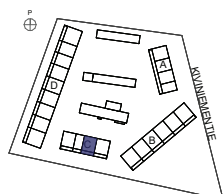
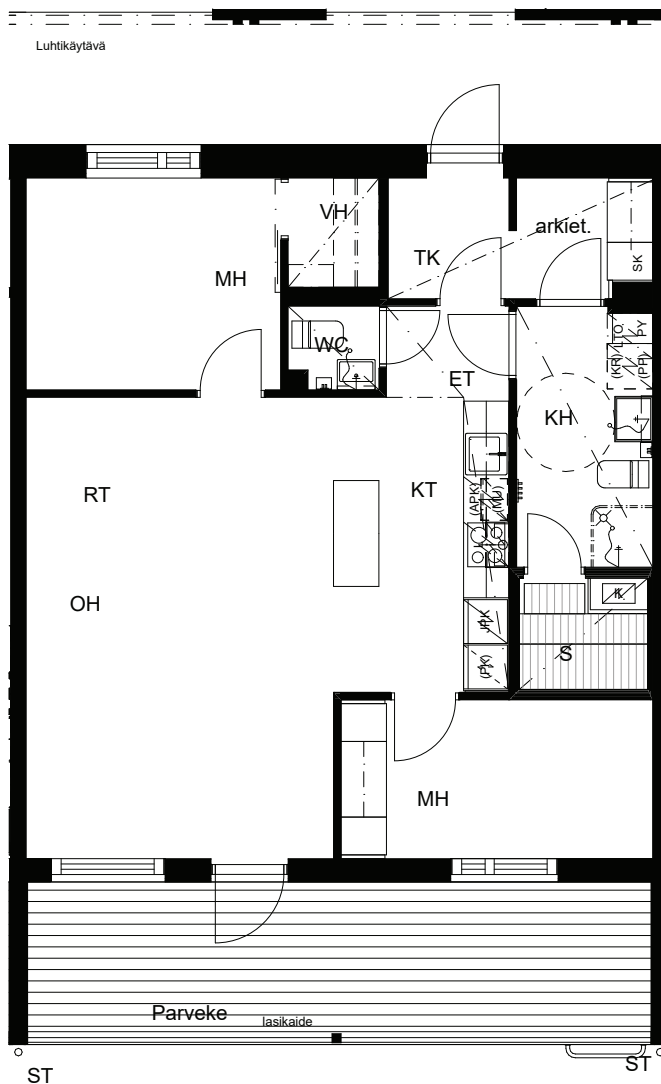
Kiviniementie 10, Jyväskylä



HUONEISTOPOHJA 1:100
08.11.2024
Pidätämme oikeuden muutoksiin

3H+KT+S 74,0 m²

C20 2.kerros



TA-Asumisoikeus Oy

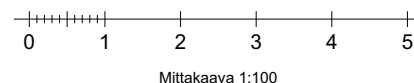
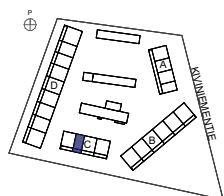
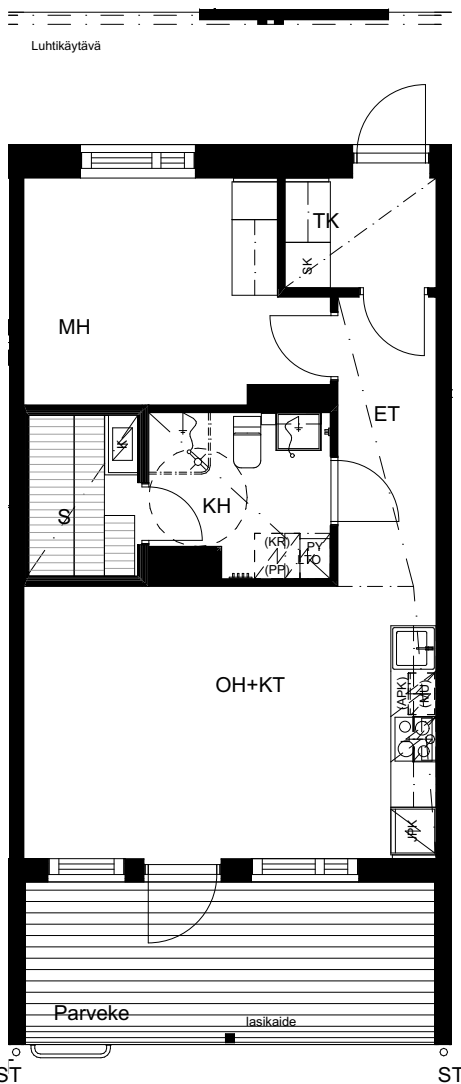
Kiviniementie 10, Jyväskylä



HUONEISTOPOHJA 1:100
08.11.2024
Pidätämme oikeuden muutoksiin

2H+KT+S 48,5 m²

C21 2.kerros



TA-Asumisoikeus Oy

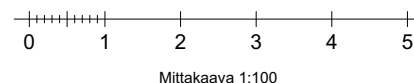
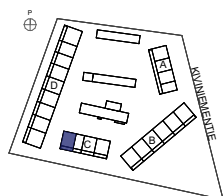
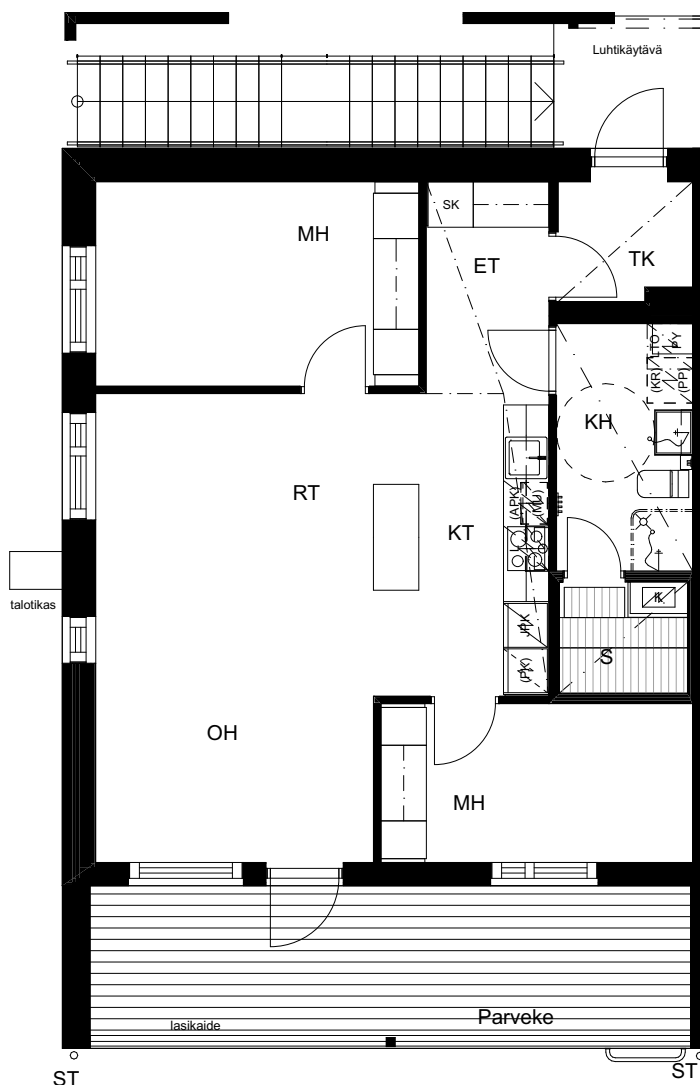
Kiviniementie 10, Jyväskylä



HUONEISTOPOHJA 1:100
08.11.2024
Pidätämme oikeuden muutoksiin

3H+KT+S 70,5 m²

C22 2.kerros



TA-Asumisoikeus Oy

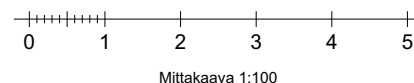
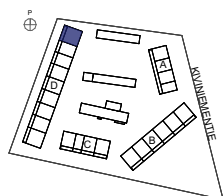
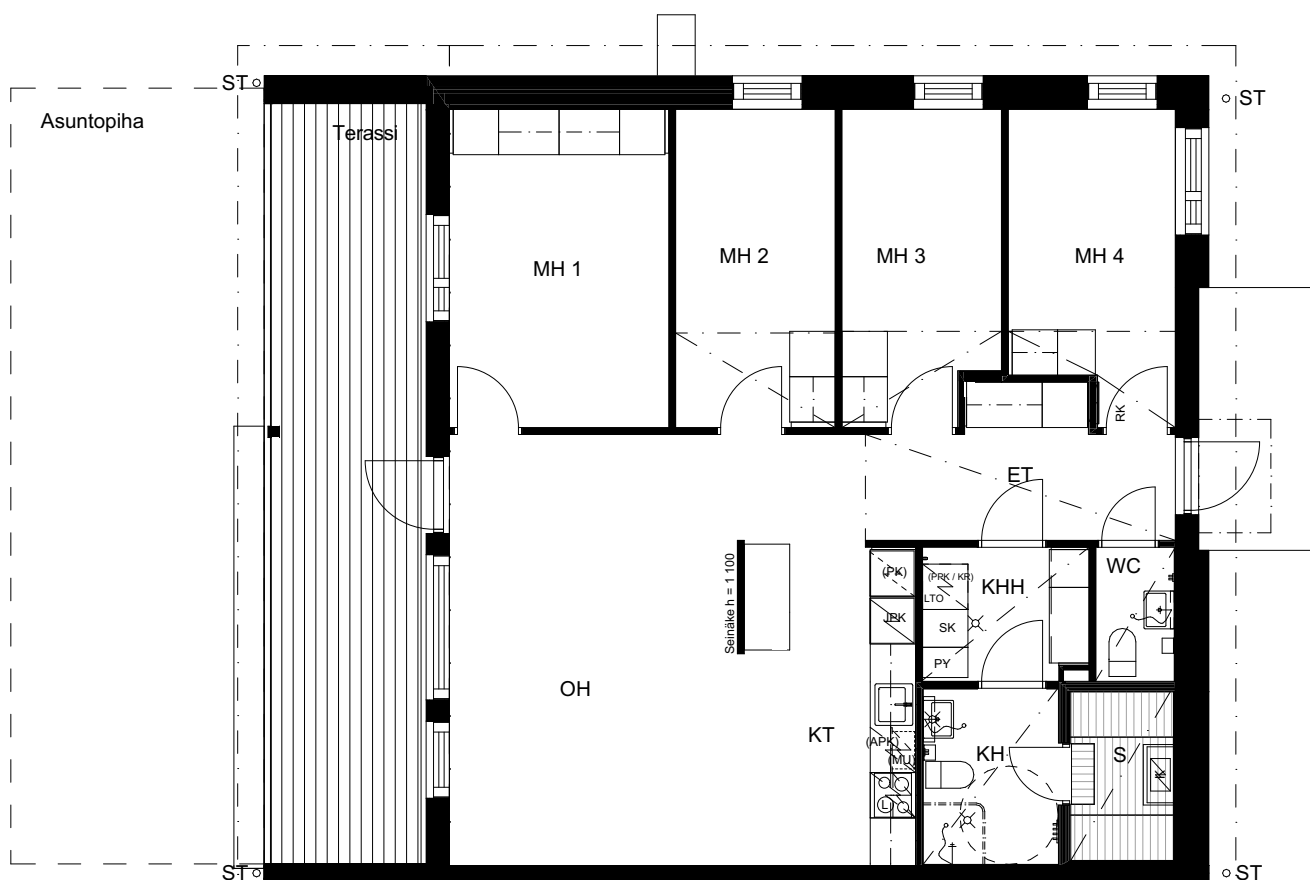
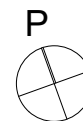
Kiviniementie 10, Jyväskylä



HUONEISTOPOHJA 1:100
08.11.2024
Pidätämme oikeuden muutoksiin

5H+KT+S 96,0 m²

D31 1.kerros



TA-Asumisoikeus Oy

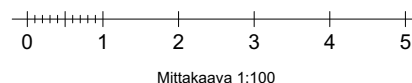
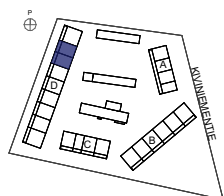
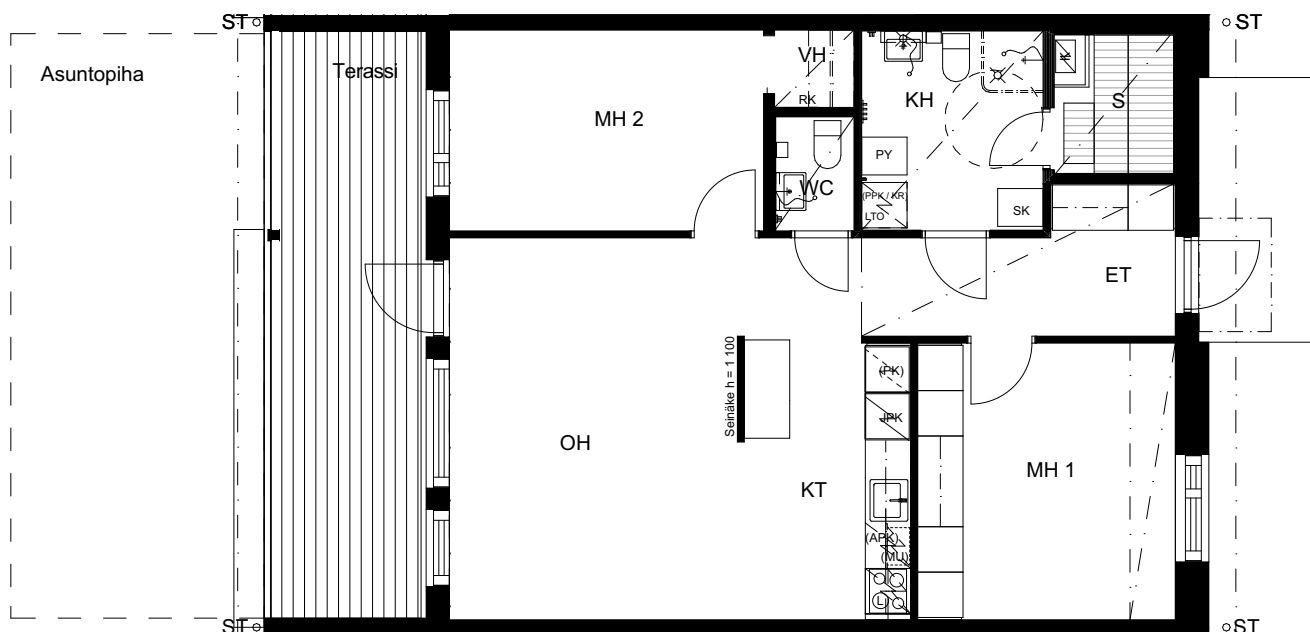
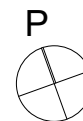
Kiviniementie 10, Jyväskylä



HUONEISTOPOHJA 1:100
08.11.2024
Pidätämme oikeuden muutoksiin

3H+KT+S 75,0 m²

D29 1.kerros
D30 1.kerros



TA-Asumisoikeus Oy

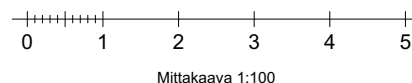
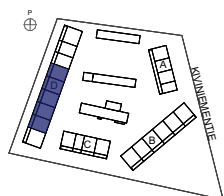
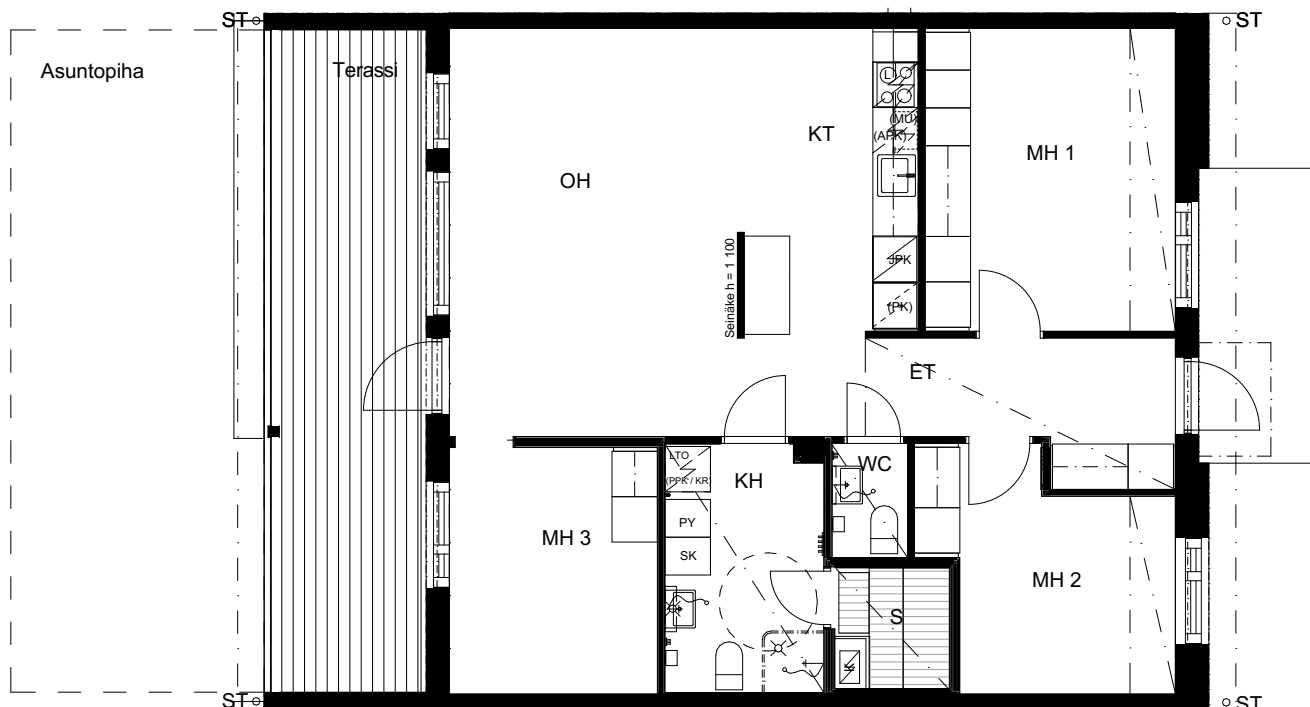
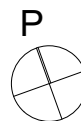
Kiviniementie 10, Jyväskylä



HUONEISTOPOHJA 1:100
08.11.2024
Pidätämme oikeuden muutoksiin

4H+KT+S 84,5 m²

D24 1.kerros
D25 1.kerros
D26 1.kerros
D27 1.kerros
D28 1.kerros



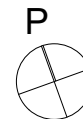
TA-Asumisoikeus Oy

Kiviniementie 10, Jyväskylä

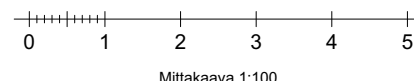
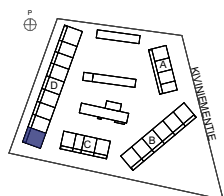
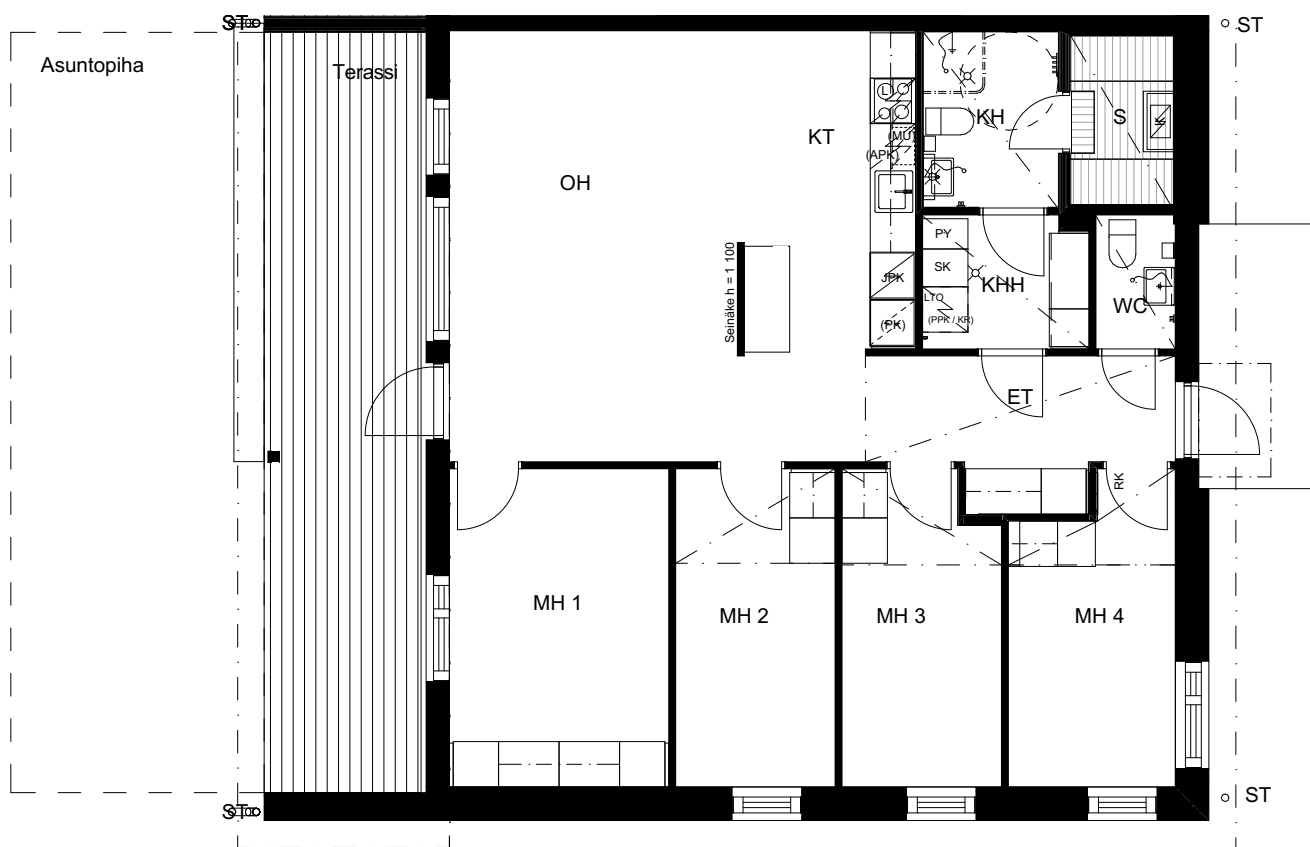


HUONEISTOPOHJA 1:100
08.11.2024
Pidätämme oikeuden muutoksiin

5H+KT+S 96,0 m²



D23 1.kerros

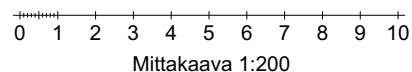
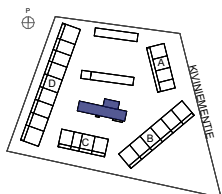
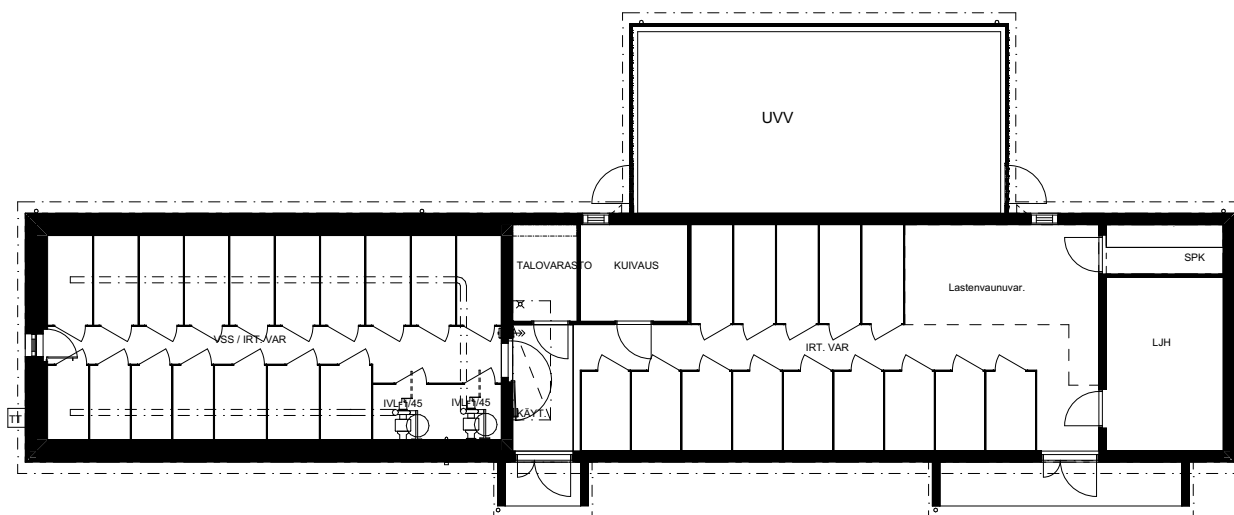


TA-Asumisoikeus Oy

Kiviniementie 10, Jyväskylä



PIHARAKENNUS
08.11.2024
Pidätämme oikeuden muutoksiin

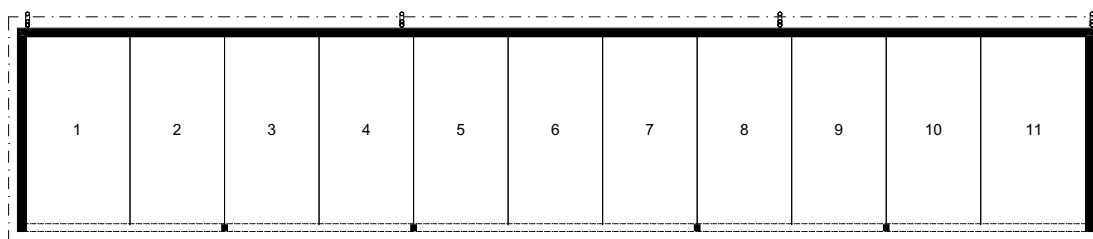


TA-Asumisoikeus Oy

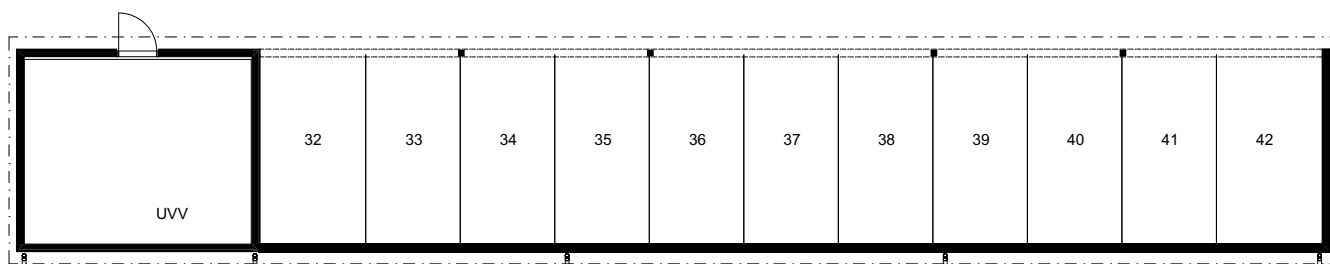
Kiviniementie 10, Jyväskylä



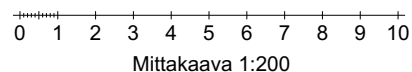
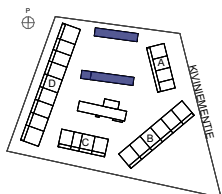
AUTOKATOKSET
08.11.2024
Pidätämme oikeuden muutoksiin



Autokatos AK1



Autokatos AK2



TA-Asumisoikeus Oy

Kiviniementie 10, Jyväskylä



TA-Asumisoikeus Oy Kiviniementie 10

Rakennustapaseloste 08.10.2024

YLEISTÄ

Kohteessa on omalle tontille rakennettavat neljä asuintaloa, joista kaksi on kaksikerroksista luhtitaloa ja kaksi yksikerroksista rivitaloa. Asuntoja on yhteensä 31.

Tontilla on yhteensä 42 autopaikkaa, joista 22 on katospaikkoja ja 20 avopaikkoja. Kaikki autopaikat ovat sähköpistokkeellisia. Tontilla on myös erillinen piharakennus, jossa sijaitsee kohteen väestönsuoja ja irtainvarastot..

TONTTI

Yhtiöllä on oma tontti Jyväskylän kaupungin 17. kaupunginosan kortteli 128 tontti 2. Kiviniementie 10, 40740 Jyväskylä

KAAVA

Alueella on lainvoimainen asemakaava. Lisätietoja alueen asemakaavasta ja mahdollisista muutoksista antaa Jyväskylän kaupunki.

RAKENTEET

Rakennukset ovat betoni/puurunkoisia tai puurunkoisia, vesikatteena on konesaumattu peltikate.

JULKISIVUT

Ulkoseinät ovat tiilimuurattuja ja osin puuverhoiltuja. Materiaalit ja alueet on osoitettu julkisivupiirustuksissa.

PARVEKKEET JA TERASSIT

Asuntojen parvekelattiat ovat puurakenteisia. Parvekkeiden kaiteet tehdään alumiinirakenteisena lasikaidejärjestelmällä suunnitelmien osoittamassa laajuudessa.

VÄLISEINÄT

Asuntojen väliset kantavat seinät ovat betonirakenteisia seinä. Kevyet väliseinät ja osastoivat seinät ovat pääosin metallirankaisia levyseiniä. Erillis wc:t ja kylpyhuoneiden seinärakenteet ovat vedeneristettyjä märkätilalevyseiniä.

IKKUNAT JA OVET

Ikkunat ovat pääosin 3-lasisia sisään aukeavia puuikkunoita, joiden uloin puite ja ulkokarmin pinta on polttomaalattua alumiinia. Parvekkeiden ovet ovat lasiaukollisia puualumiiniovina, joiden ulkopinta on alumiiniverhoiltu ja

polttomaalattu kuten puuikkunoiden. Ikkunoissa ja parvekeovissa on mattavalkoiset sälekaihtimet. Väliovet ovat valkoisia tehdasmaalattuja laakaovia. Löylyhuoneiden ovet ovat kokolasiovia.

LATTIAT

Olohuoneissa, makuuhuoneissa ja keittiöissä on laminaattilattia. Jalkalistat ovat petsattua puuta. Pesuhuoneissa, saunoissa ja wc-tiloissa on keraamiset laatat.

SEINÄT

Seinät ovat pääosin maalattuja. Keittiöissä työpöytien ja yläkaappien välit ovat laatoitettuja. Pesuhuoneiden ja wc-tilojen seinät ovat kauttaaltaan laatoitettuja. Löylyhuoneiden seinät paneloidaan kuusesta.

KATOT

Asuinhuoneiden katoissa on osin ruiskutasoitus ja osin tasoitus ja maalaus. Saunan/ pesuhuoneen katot paneloidaan kuusipaneelilla. WC:n katot maalataan. Kattopinnoissa on talotekniikan huollon edellyttämiä tarkastusluukkuja. Alaslasketut katot ja koteloinnit pohjapiirustusten mukaan.

KALUSTEET

Keittiökaluusteet ja komerot ovat tehdasvalmisteisia, vakiomallisia kalusteita. Keittiöiden ovet ovat laminaattia ja muiden kaappien ovet ovat melamiinia. Työpöydät ovat laminaattipintaisia, vakiosävyisiä tasoja. Keittiön pesualtaat ovat työpöytään upotettuja teräsaltaita sivutasolla. Kalusterungot ovat tehtaan vakiorakenteiset, väri valkoinen. Pesu-/wc-tiloissa kalusterungot ovat tehdasvalmisteisia, jauhemaalattuja teräspeltirakenteisia vakiomallisia kylpyhuonekalusteita suunnitelmien osoittamassa laajuudessa.

KONEET JA LAITTEET

Asunnoissa on keraaminen lattialiesi, ilmanvaihtojärjestelmään soveltuva liesikupu sekä kylmäkone pohjakuvien mukaan. Saunassa on sähkökuias.

Pesuhuoneessa on liitännät ja tilavaraukset pyykinpesukoneelle ja kondensoivalle kuivausrummulle (ei hormiliitäntää).

ILMANVAIHTO, LÄMMITYS JA VESI

Asuntojen ilmanvaihto toteutetaan pääasiassa huoneistokohtaisella koneellisella tulo- ja poistoilmanvaihtojärjestelmällä varustettuna lämmöntalteenotolla. Asuntojen lämmityksenä on termostaatein ohjattu vesikiertoinen lattialämmitys, joka on liitetty kaukolämpöverkostoon. Myös kylpyhuoneissa ja erillis-wc tiloissa on lattialämmitys. Huoneistokohtaiset iv-koneet on kytketty asunnon sähkömittaukseen. Huoneistoissa on kaukoluettava kylmän ja lämpimän veden mittaus. Keittiöissä on työtasoalaistus, eteisissä ja pesuhuoneissa upotetut LED-valaisimet.

MUUT JÄRJESTELMÄT

Antennijärjestelmänä on kaapeliteleviisio. Asunnoissa on laajakaistainen tietoliikennekaapelointi, joka mahdollistaa kiinteän internetliittymän.

PIHA-ALUEET

Piha-alueet ja istutukset tehdään asemapiirroksen mukaan.

MUUTA

Tämä rakennustapaseloste on ohjeellinen ja laadittu suunnitteluvaiheessa. TA-asumisoikeus Oy varaa oikeuden muuttaa annettuja tietoja, jotka voivat johtua esim. kodinkoneiden tyyppimuutoksista tai tuotteiden saatavuus ongelmista. Asunnoissa saattaa esiintyä alaslaskuja, joita ei ole merkitty esittelypiirustuksiin, mutta ovat taloteknisten järjestelmien mukaisesti toteutettavia. Kalusteiden ja hormien mitoitus tarkistetaan erikoissuunnitteluvaiheessa ja lopullisesti työmaalla. Niiden mitat saattavat vähäisessä määrin muuttua suunnitellusta. TA-asumisoikeus Oy:llä on oikeus vaihtaa kauppanimikkeillä mainittuja tuotteita toisen valmistajan vastaaviin tuot-teisiin laatutasoa alentamatta.



TA-YHTIÖT
Asiakaspalvelukeskus
Puh. 045 7734 3777
info@ta.fi



ESPOO | HELSINKI | VANTAA
HÄMEENLINNA | JYVÄSKYLÄ | KUOPIO | LAHTI | OULU | TAMPERE | TURKU