



ASUMISOIKEUS

Tohlopinranta 29

Tampere, Epilänharju





Tohlopinranta 29

33270 Tampere

RAKENNUTTAJA

TA-Rakennuttaja Oy

ARKKITEHTISUUNNITTELU

BST-Arkkitehdit Oy

PÄÄURAKOITSIJA

YIT Housing Oy

RAHOITUS

ARA ja Kuntarahoitus Oyj

MYynti

TA-Asumisoikeus Oy / TA-Yhtiöt

Tuomiokirkonkatu 34 B

33100 Tampere

Puh. 045 7734 3777

SISÄLTÖ

Kohteen esittely
Huoneistoluettelo
Asemapiirros
Julkisivukuvat
Piiustusmerkinnät
Kerroslohjat
Huoneistopohjat
Rakennustapaseloste

11/2024

Kaikki oikeudet muutoksiin pidätetään.



Idyllistä asumista Tampereen Tohlopinrannassa

Asumisoikeusasunnot valmistuvat järvimaisemiin.

Uudet asumisoikeusasunnot valmistuvat järvimaisemiin, uudelle ja kehittyvälle Tohlopinrannan asuinalueelle. Alueella on hienot mahdollisuudet nauttia luonnosta ja harrastusmahdollisuuksista vehreissä ulkoilumaastoissa, sillä kerrostalo sijaitsee tulevan Tohlopin rantareitin virkistys- ja viheralueen varrella. Parin kilometrin säteeltä löytyy myös Vaakkolammin Luonnonsuojelualue.

Kulkuyhteydet alueelta ovat hyvät niin omalla autolla kuin julkisilla kulkuvälineillä. Epilänharjulta pääsee Tampereen keskustaan vartissa. Omalta kadulta löytyy myös linja-autopysäkki ja alle kahden kilometrin etäisyydeltä Tesoman junaseisake.

Lähellä sijaitsevat myös Lielahden ja Tesoman kattavat palvelut. Parin kilometrin päässä asunnoista sijaitsee kauppakeskus, terveyspalvelut, jäähalli, päiväkoti ja koulu.



Päiväkoti
600 m



Päivittäistavarakauppa
850 m



Terveyspalvelut
1,6 km



Liikekeskus Westeri
1,7 km



Tohlopinranta 29

***Uudiskohteeseen valmistuu kaikkiaan
34 asumisoikeusasuntoa.***

Tohlopinranta 29 koostuu yhdestä kahdeksankerroksisesta asuinkerrostalosta, johon valmistuu yhteensä 34 viihtyisää asumisoikeusasuntoa.

Asukkaiden käytössä on monipuoliset yhteistilat. Rakennuksen ensimmäisessä kerroksessa sijaitsevat talosauna, yhteistila sekä osa irtaimistovarastoista. Toisessa kerroksessa sijaitsevat kuivaushuone, lastenvaunuvarasto ja loput irtaimistovarastoista. Erillinen kylmä polkupyörävarasto sijaitsee pysäköintikansitasolla. Sisäpihalla oleva leikki- ja oleskelualue on yhteiskäytössä viereisen tontin kanssa.

Asukkaiden käytössä on 18 sähköpistokkeellista kattamatonta autopaikkaa, jotka sijaitsevat pihakannella. Yksi autopaikoista on mitoitettu liikuntaesteisille ja kuudella autopaikalla on mahdollisuus sähköauton lataukseen.

Kiinteistö liitetään kaukolämpöverkkoon. Huoneistoissa on vesikiertoinen patterilämmitys, vakiotyyppiset vesikalusteet sekä koneellinen huoneisto-kohtainen tulo- ja poistoilmanvaihtojärjestelmä lämmöntalteenotolla.



1 kpl 8 krs kerrostalo



34 asumisoikeusasuntoa



Arvioitu valmistuminen
10/2025



18 kpl autopaikkoja



Talosauna



Kuivaushuone



Irtaimistovarastot



Lastenvaunuvarasto



2h+kt	49,5–50,5 m ²
3h+kt	59,5–72,0 m ²
4h+kt	93,5 m ²

Asumisoikeusasuntoja monenlaisiin elämäntilanteisiin

Kohteeseen valmistuu erikokoisia asuntoja, joiden koot vaihtelevat kompakteista kaksioista tilaviin neliöihin.

Laajassa asuntovalikoimassa on tarjolla erikokoisia kaksioita, kolmioita ja neljän huoneen perheasunto. Pienimmät kaksiot ovat 49,5 neliöisiä ja suurin neljän huoneen asunto on 93,5 neliöinen. Jokaisessa asunnossa on lasitettu parveke, josta avautuu näkymä Tohloppi-järvelle ilta-auringon suuntaan.

Neutraalit pintamateriaalit toimivat hyvänä pohjana omannäköiselle sisustukselle. Keittiöissä on keraaminen lattialiesi sekä jää-pakastinkaappi. 4h-asunnossa on kaksi samanlaista kylmäkalustetta.

Kylpyhuoneissa ja erillis-wc:issä on pistorasialla ja valaisimella varustetut peilikaapit. Kylpyhuoneissa on myös allaskaappi sekä tilavaraukset pyykinpesukoneelle ja kuivausrummulle.

Keittiö

Keraaminen lattialiesi,
Jää-pakastinkaappi / 4h-asunnossa
kaksi samanlaista kylmäkalustetta,
Tilavaraukset astianpesukoneelle ja mikrolle

Kylpyhuone / erillis-wc

Peilikaappi,
Allaskaappi,
Tilavaraukset pyykinpesukoneelle
ja kuivausrummulle

Lattiat

Laminaatti,
Keraaminen laatta

Parvekkeet

Lasitus, Matto

Lämmitys, ilmanvaihto, sähkö

Kaukolämpö,
Vesikiertoinen patterilämmitys,
Vakiotyypiset vesikalusteet,
Koneellinen tulo- ja poistoilmanvaihto
lämmöntalteenotolla,
Kylpyhuoneissa
mukavuuslattialämmitys

HUONEISTOLUETTELO

7.11.2024

Pidätämme oikeuden muutoksiin

Huoneisto	Pinta-ala m ²	Kerros	Huoneistotyyppi
A1	49,5 m ²	Kerros 1	2h+kt
A2	63,0 m ²	Kerros 1	3h+kt
A3	93,5 m ²	Kerros 2	4h+kt
A4	72,0 m ²	Kerros 2	3h+kt
A5	50,5 m ²	Kerros 3	2h+kt
A6	59,5 m ²	Kerros 3	3h+kt
A7	49,5 m ²	Kerros 3	2h+kt
A8	72,0 m ²	Kerros 3	3h+kt
A9	50,5 m ²	Kerros 3	2h+kt
A10	50,5 m ²	Kerros 4	2h+kt
A11	59,5 m ²	Kerros 4	3h+kt
A12	49,5 m ²	Kerros 4	2h+kt
A13	72,0 m ²	Kerros 4	3h+kt
A14	50,5 m ²	Kerros 4	2h+kt
A15	50,5 m ²	Kerros 5	2h+kt
A16	59,5 m ²	Kerros 5	3h+kt
A17	49,5 m ²	Kerros 5	2h+kt
A18	72,0 m ²	Kerros 5	3h+kt
A19	50,5 m ²	Kerros 5	2h+kt
A20	50,5 m ²	Kerros 6	2h+kt
A21	59,5 m ²	Kerros 6	3h+kt
A22	49,5 m ²	Kerros 6	2h+kt
A23	72,0 m ²	Kerros 6	3h+kt
A24	50,5 m ²	Kerros 6	2h+kt
A25	50,5 m ²	Kerros 7	2h+kt
A26	59,5 m ²	Kerros 7	3h+kt
A27	49,5 m ²	Kerros 7	2h+kt
A28	72,0 m ²	Kerros 7	3h+kt
A29	50,5 m ²	Kerros 7	2h+kt
A30	50,5 m ²	Kerros 8	2h+kt
A31	59,5 m ²	Kerros 8	3h+kt
A32	49,5 m ²	Kerros 8	2h+kt
A33	72,0 m ²	Kerros 8	3h+kt
A34	50,5 m ²	Kerros 8	2h+kt

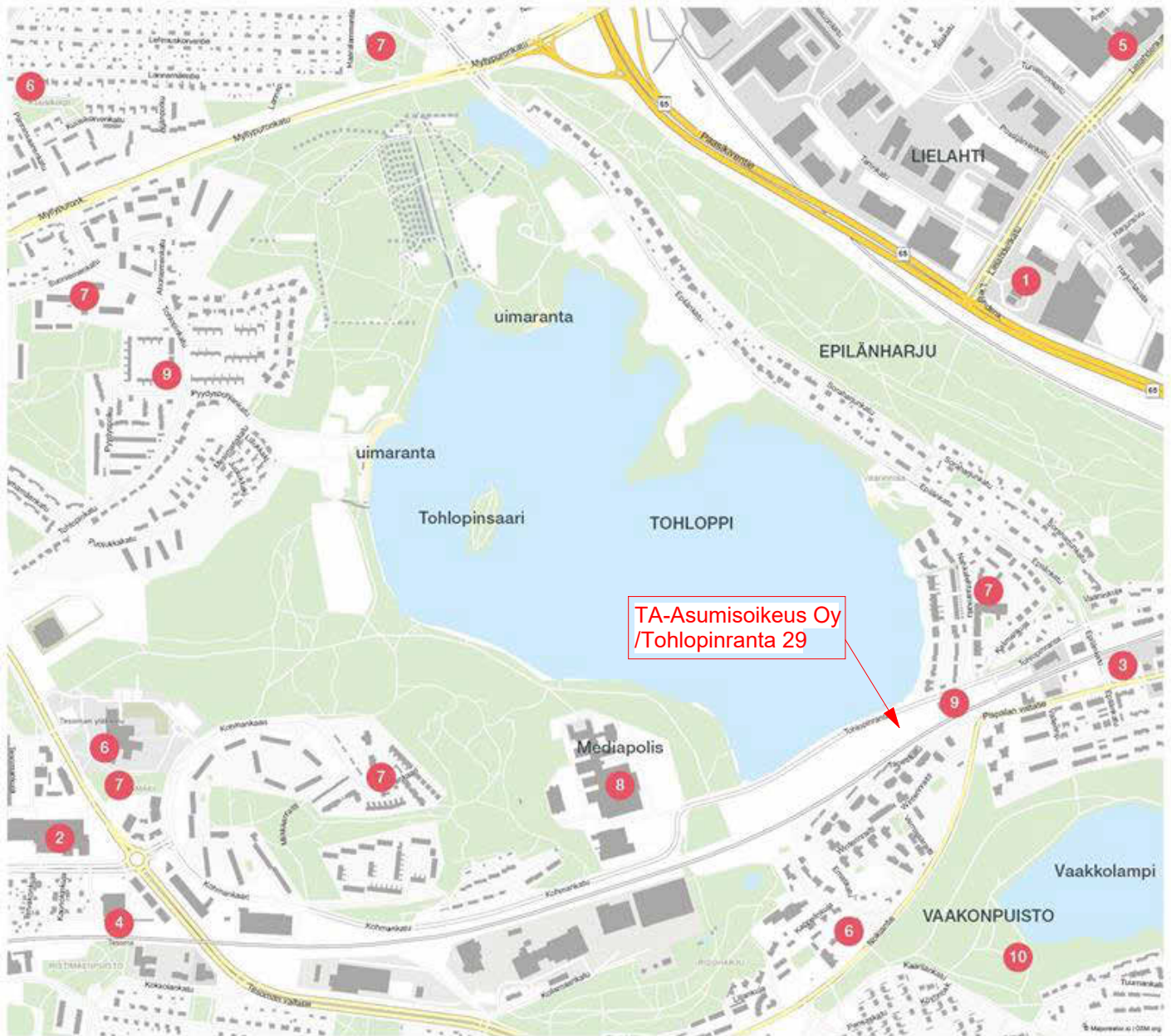
AS HUONEISTOALA 1970,0 m²

Asuntotyyppi	Huoneistoala	Kpl
2h+kt	49,5 m ²	7
2h+kt	50,5 m ²	12
3h+kt	59,5 m ²	6
3h+kt	63,0 m ²	1
3h+kt	72,0 m ²	7
4h+kt	93,5 m ²	1

SIJAINTIKARTTA

7.11.2024

Pidätämme oikeuden muutoksiin



1. Lielahden laajat kaupalliset palvelut
2. Liikekeskus Westeri (kauppa, terveysasema, apteekki, kirjasto)
3. Ruokakauppa
4. Tesoman seisake
5. Kirjasto
6. Koulu
7. Päiväkoti
8. Mediapolis
9. Leipomo
10. Vaakkolampi- Likokallion luonnonsuojelualue

Tohlopinranta-tie siirretään kulkemaan asuinalueen takaa, junaradan viertä.

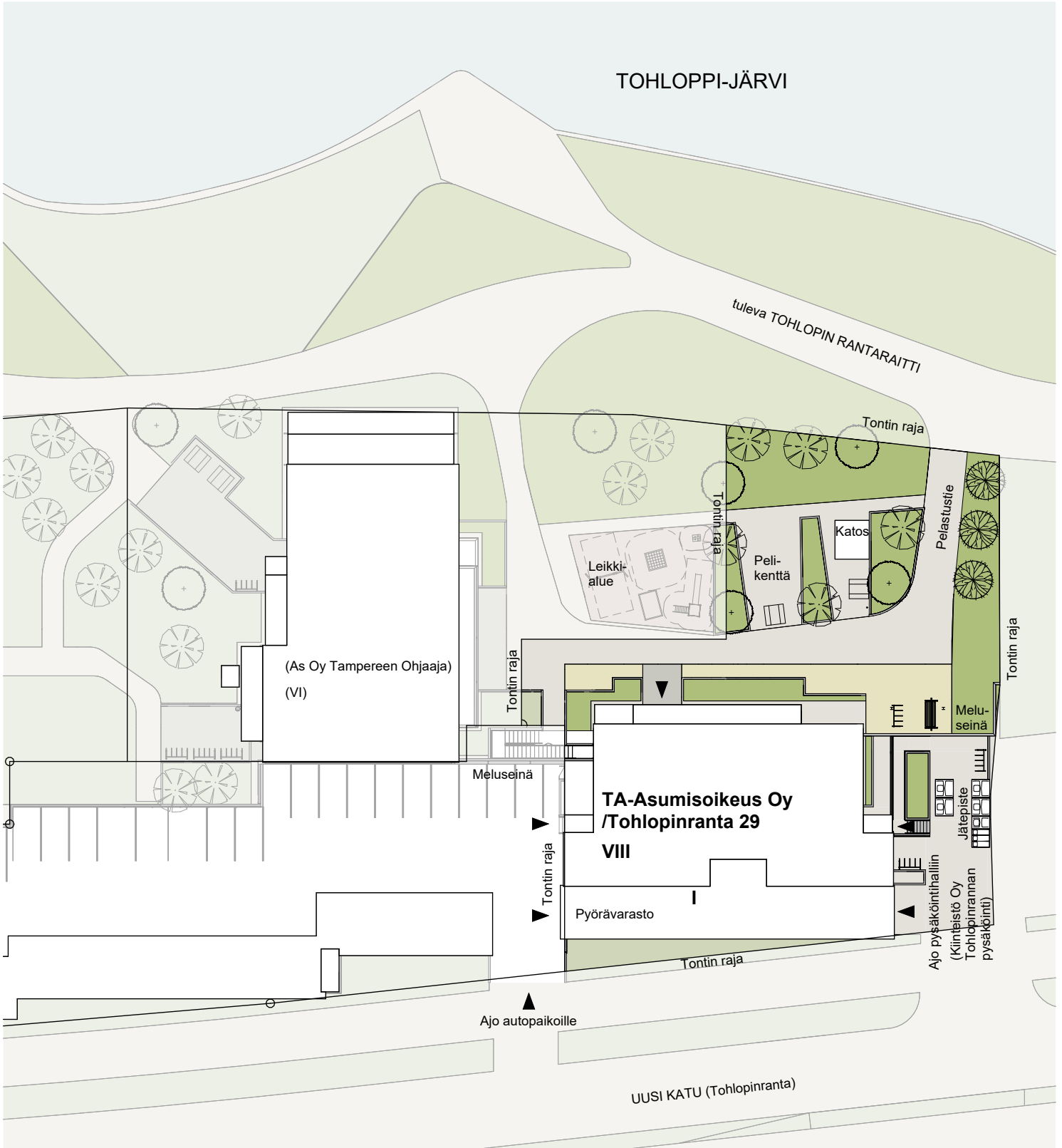
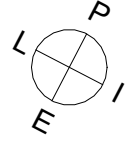
TA-Asumisoikeus Oy/ Tohlopinranta 29



ASEMAPIIRROS 1 : 500

7.11.2024

Pidätämme oikeuden muutoksiin



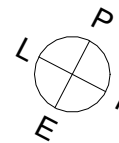
TA-Asumisoikeus Oy/ Tohlopinranta 29



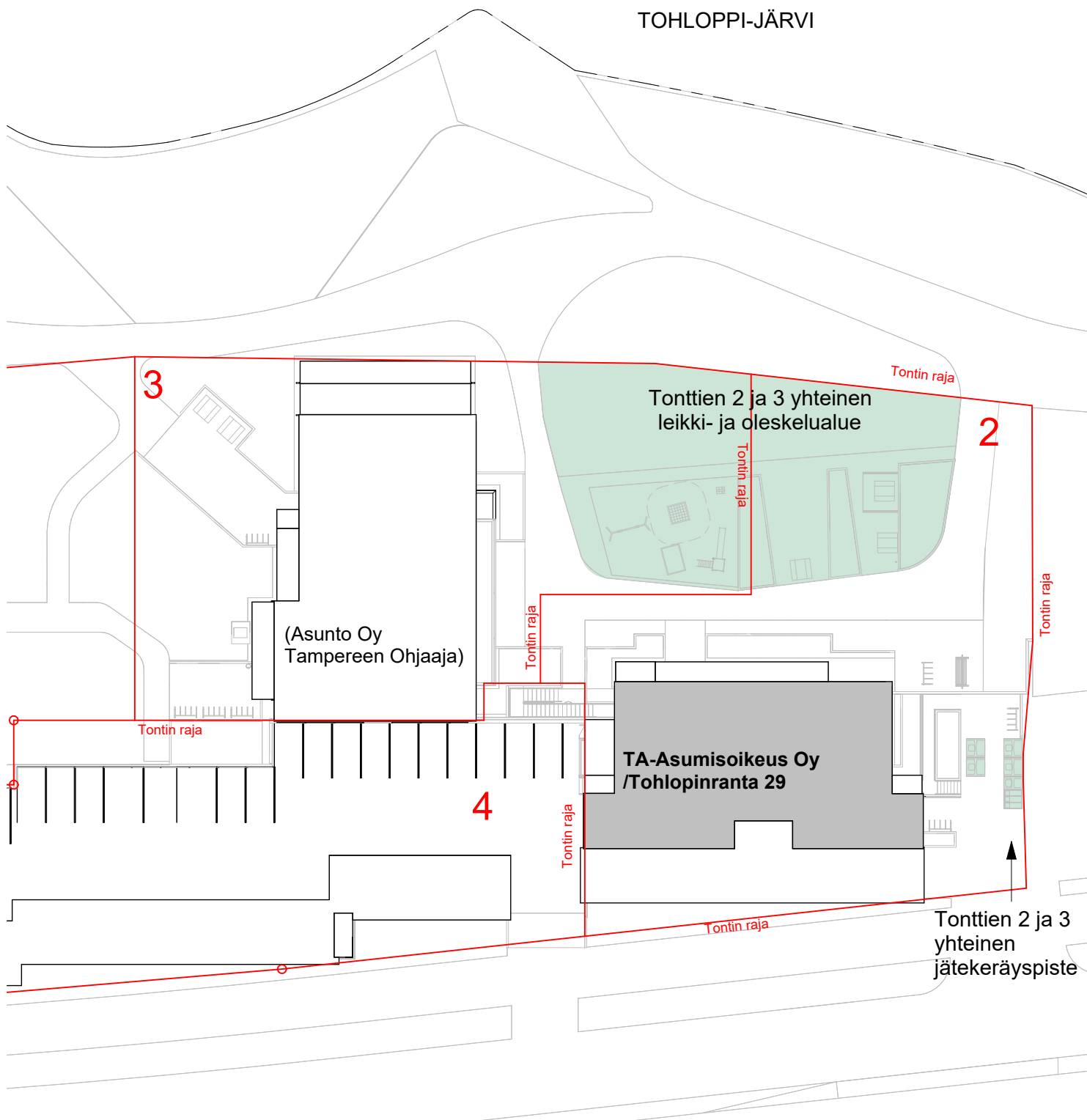
PIHOJEN HALLINTA-ALUEET 1 : 500

7.11.2024

Pidätämme oikeuden muutoksiin



TOHLOPPI-JÄRVI




7.11.2024

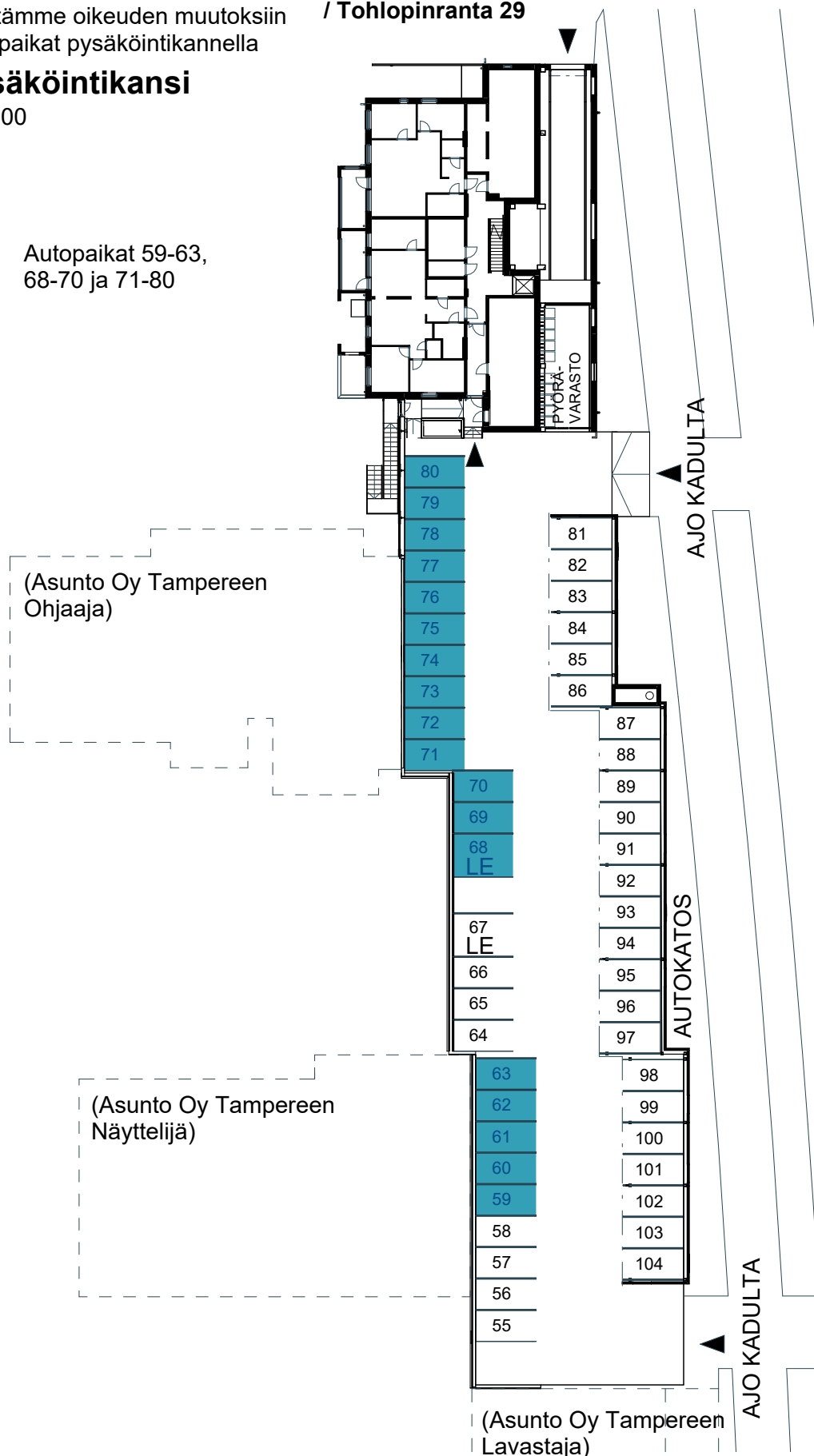
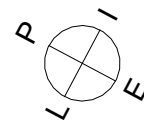
Pidätämme oikeuden muutoksiin
Autopaikat pysäköintikannella

Pysäköintikansi

1 : 500

 Autopaikat 59-63,
68-70 ja 71-80

Asumioikeus Oy
/ Tohlopinranta 29

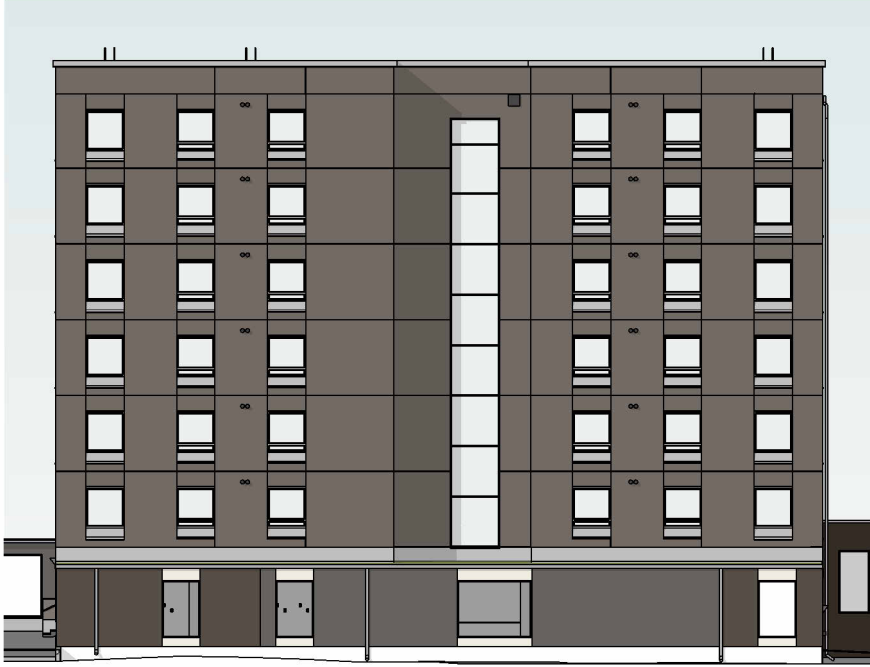


JULKISIVUT

1 : 300

7.11.2024

Pidätämme oikeuden muutoksiin



Julkisivu kaakkoon, kadun suuntaan



Julkisivu koilliseen



Julkisivu lounaaseen



Julkisivu luoteeseen, rannan suuntaan

PIIRUSTUSMERKINNÄT 1:100

1 : 100
7.11.2024

Pidätämme oikeuden muutoksiin

	tankokomero
	naulakkokomero (oveton)
	hyllykaappi
	pyykkikaappi
	siivouskomero
	yhdistetty siivouskomero ja pyykkikaappi
	jääkaappiakastin
	keraaminen lattialiesi
	liesikupu
	mikrovaraus (500mm/600mm)
	astianpesukonevaraus (450mm/600mm)
	keittiön pesuallas ja hana
	ryhmäkeskus
	pyykinpesutomivaraus
	asuntokohtainen ilmanvaihtolaite
	wc-istuin
	suihku, lattiakaivo ja kääntyvä suihkuseinä
	parvekkeen syöksytorvi
	katon alaslasku tai kotelointi
	ulkoilmapäätelaitteet raitisilmalle sekä jäteilman ulospuhallukselle

HUONELYHENTEET:

ET	eteinen
KT	keittotila
OH	olohuone
MH	makuuhuone
VH	vaatehuone
KPH	kylpyhuone
WC	erillis-wc
VSS	väestönsuoja
SPK	sähköpääkeskus
LJH	lämmönjakohuone
PRSH	porrasuone
IRV/LV	irtaimistovarasto/ lastenvaunuvarasto
Siiv.	siivoustila
TEKN	tekninen tila

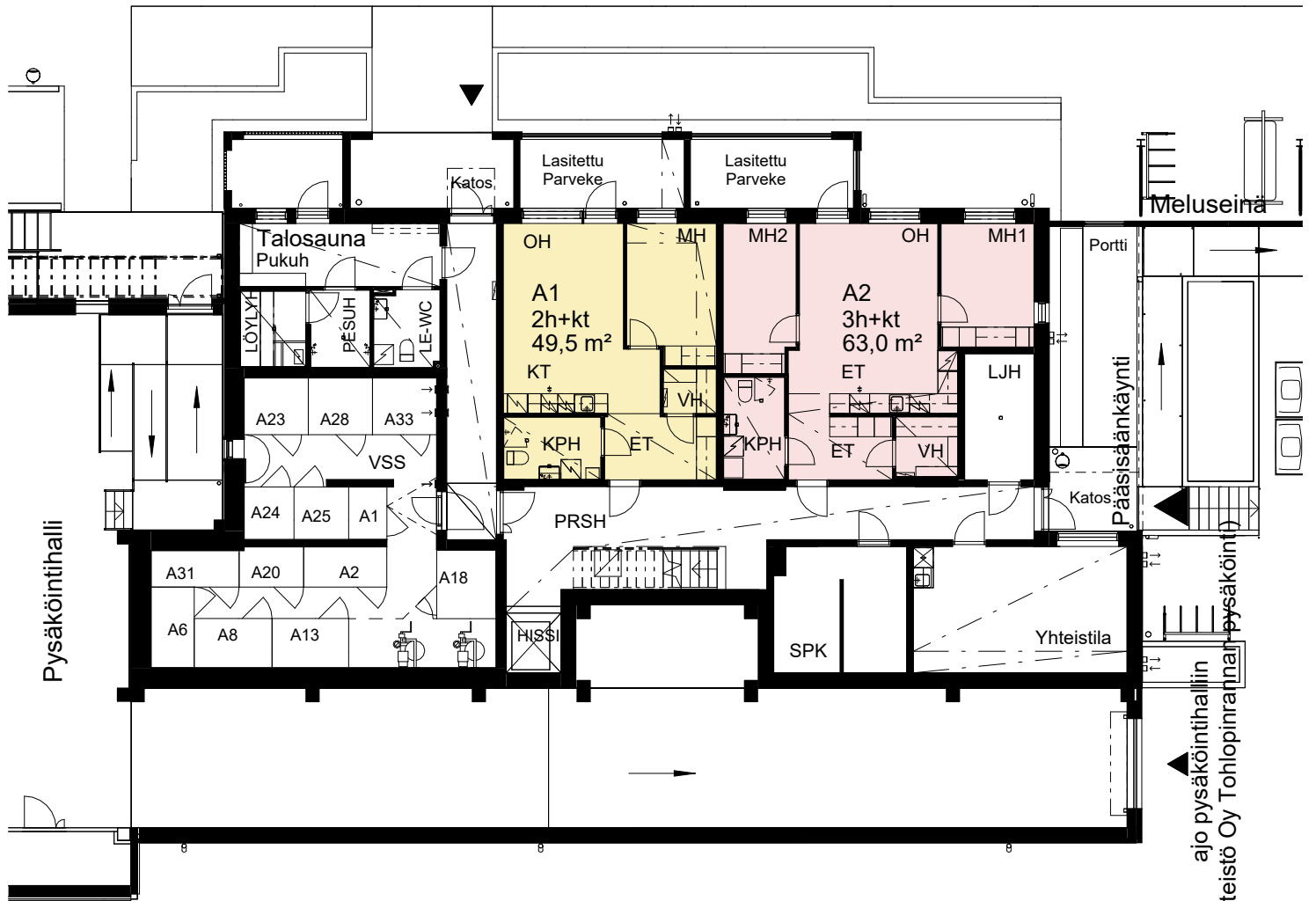
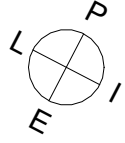
Ikkunoiden alareuna 700mm, ellei asuntokohtaisissa pohjapiirustuksissa toisin mainita

KERROSPOHJA 1:200

7.11.2024

Pidätämme oikeuden muutoksiin

1. kerros



Pysäköintihalli

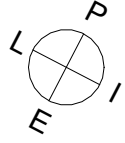
ajo pysäköintihalliin
(Kiinteistö Oy Tohlopinranta Pysäköinti)

KERROSPOHJA 1:200

7.11.2024

Pidätämme oikeuden muutoksiin

2. kerros

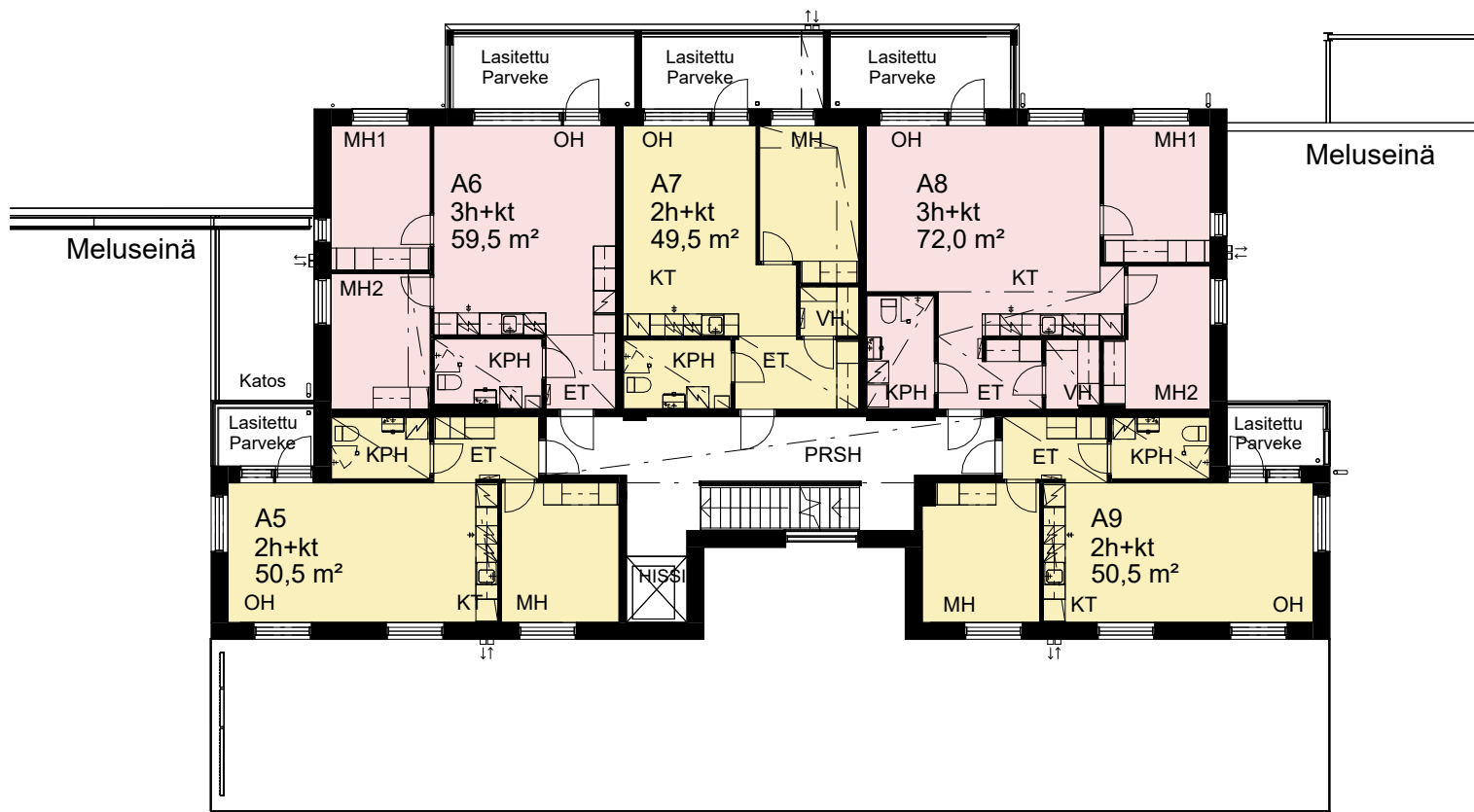
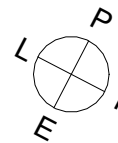


KERROSPOHJA 1:200

7.11.2024

Pidätämme oikeuden muutoksiin

3. kerros

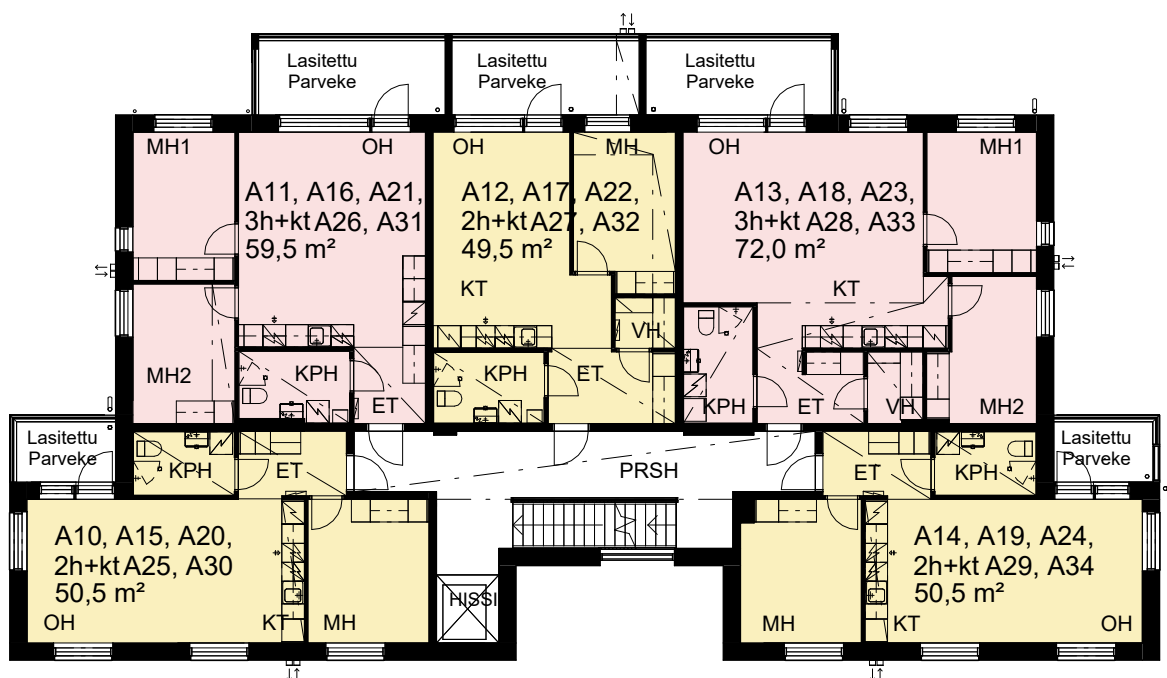
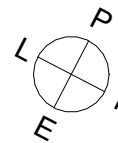


KERROSPOHJA 1:200

7.11.2024

Pidätämme oikeuden muutoksiin

4. - 8. kerros



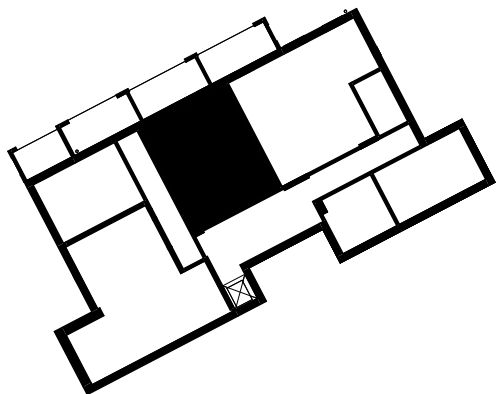
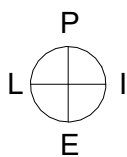
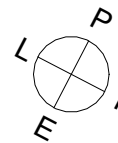
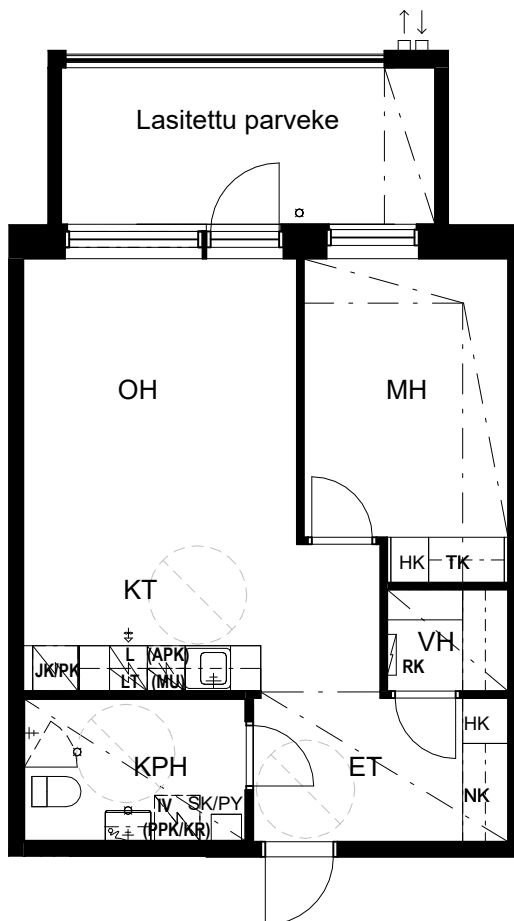
HUONEISTOPOHJA 1:100

7.11.2024

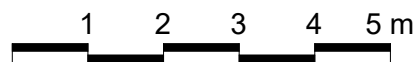
Pidätämme oikeuden muutoksiin

2h+kt
49,5 m²

A1 Kerros 1



POHJAPIIRROS 1/100



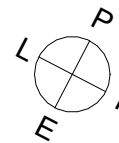
SIJAINTIKAAVIO

HUONEISTOPOHJA 1:100

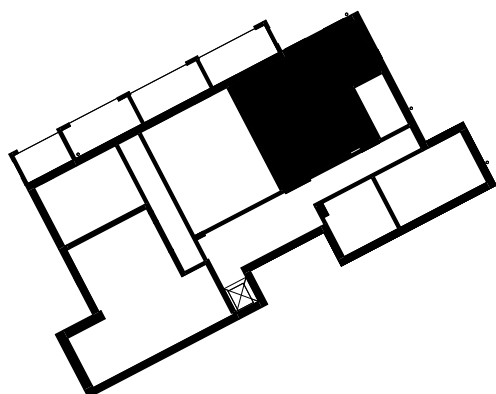
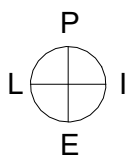
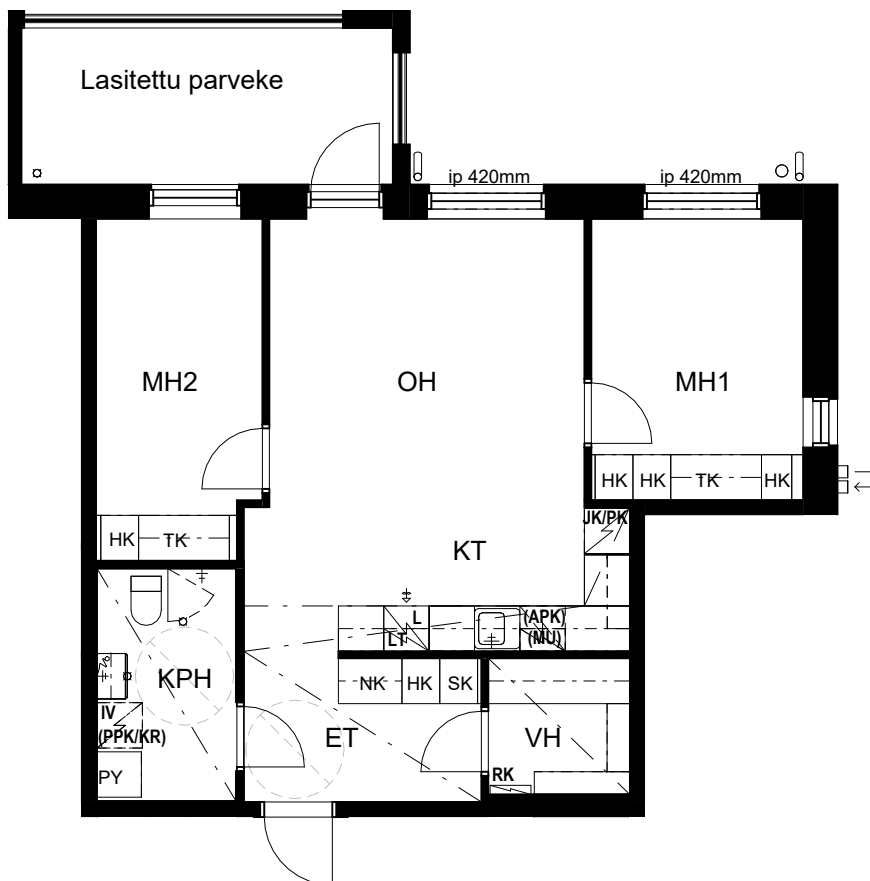
7.11.2024

Pidätämme oikeuden muutoksiin

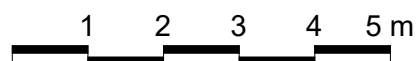
3h+kt
63,0 m²



A2 Kerros 1



POHJAPIIRROS 1/100



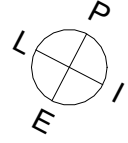
SIJAINTIKAAVIO

HUONEISTOPOHJA 1:100

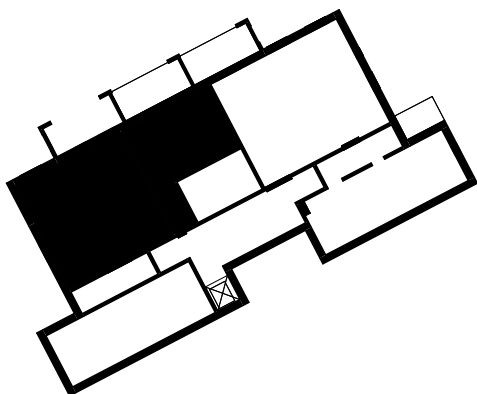
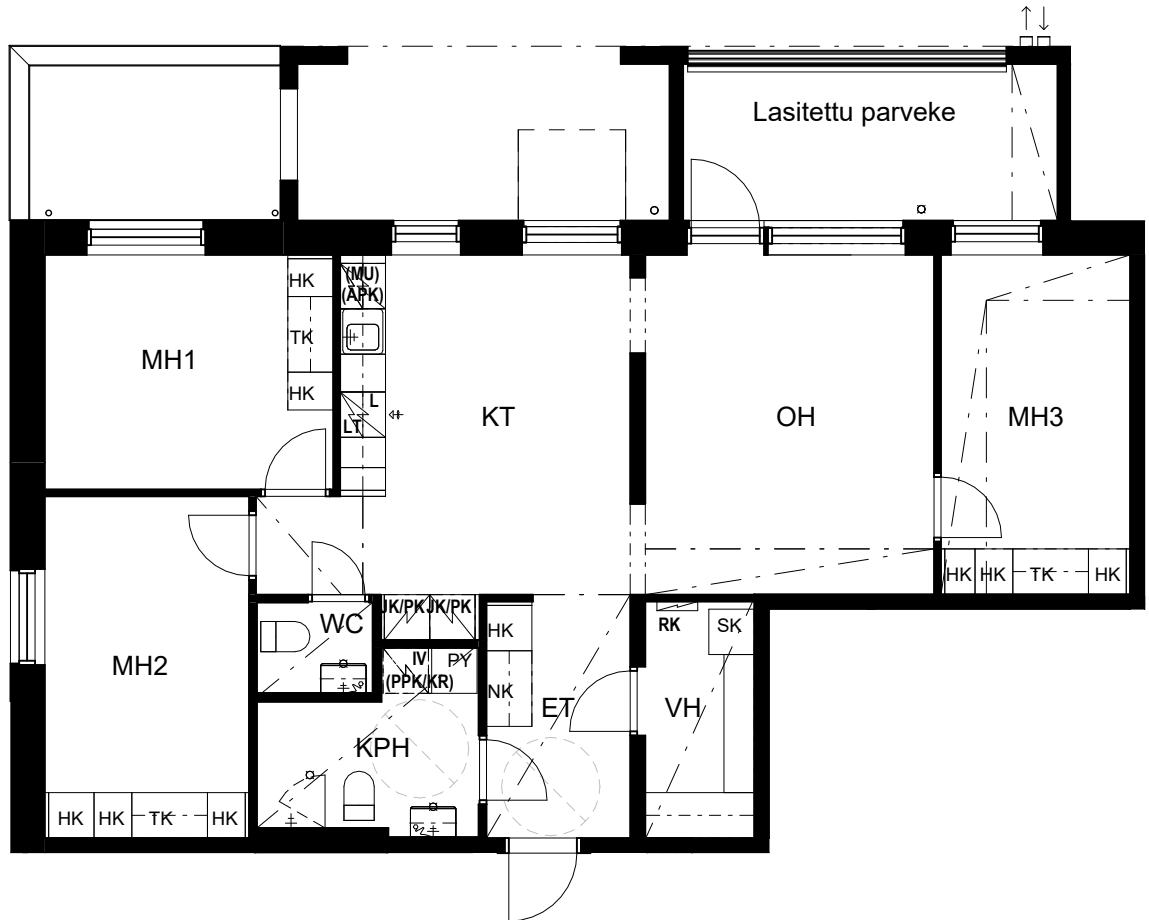
7.11.2024

Pidätämme oikeuden muutoksiin

4h+kt
93,5 m²

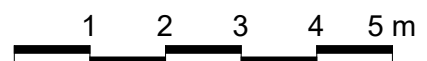


A3 Kerros 2



SIJAINTIKAAVIO

POHJAPIIRROS 1/100

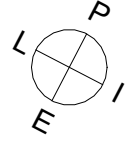


HUONEISTOPOHJA 1:100

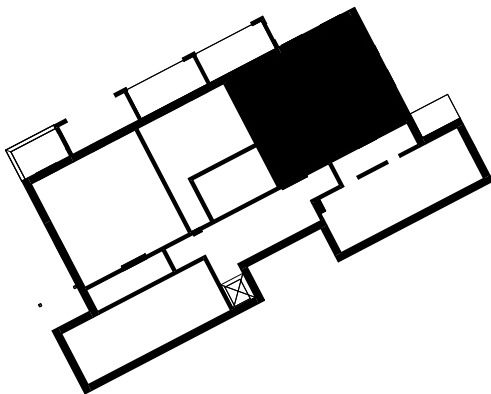
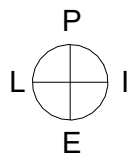
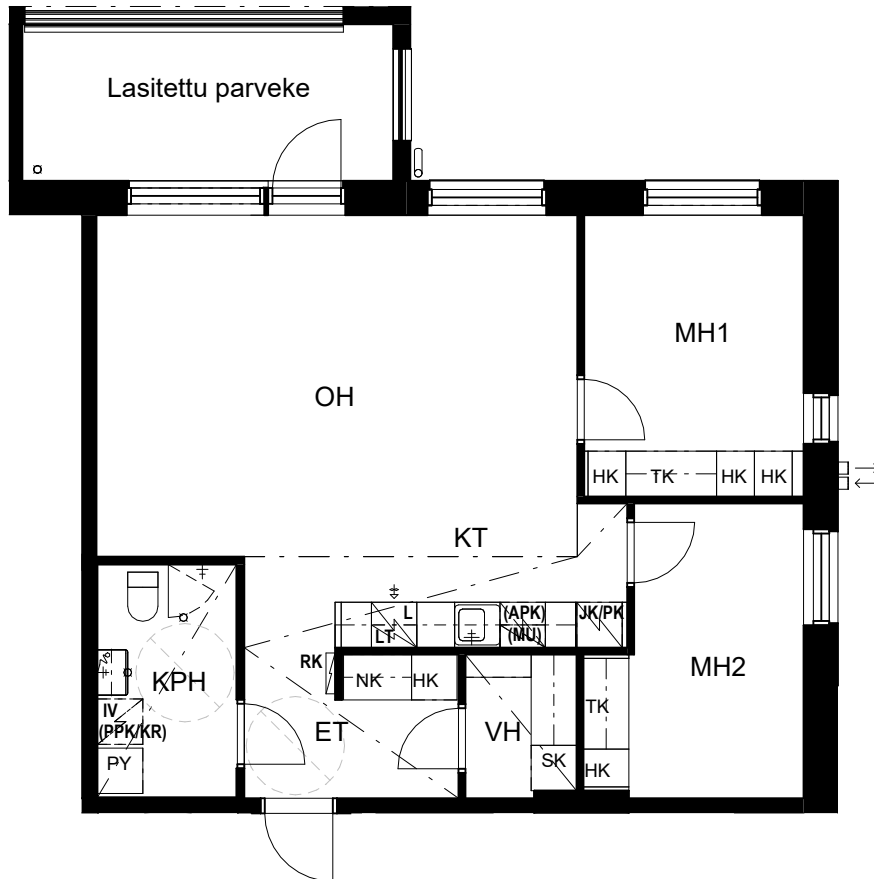
7.11.2024

Pidätämme oikeuden muutoksiin

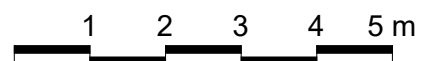
3h+kt
72,0 m²



A4 Kerros 2



POHJAPIIRROS 1/100



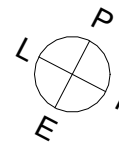
SIJAINTIKAAVIO

HUONEISTOPOHJA 1:100

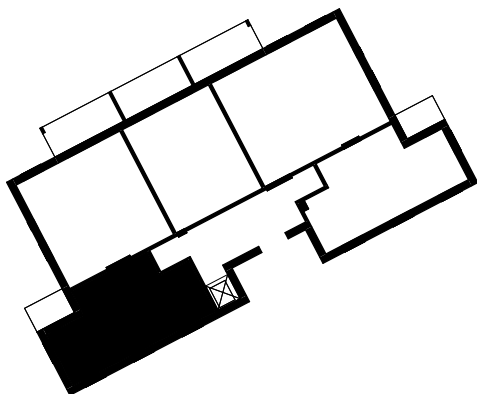
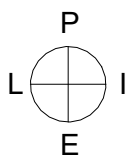
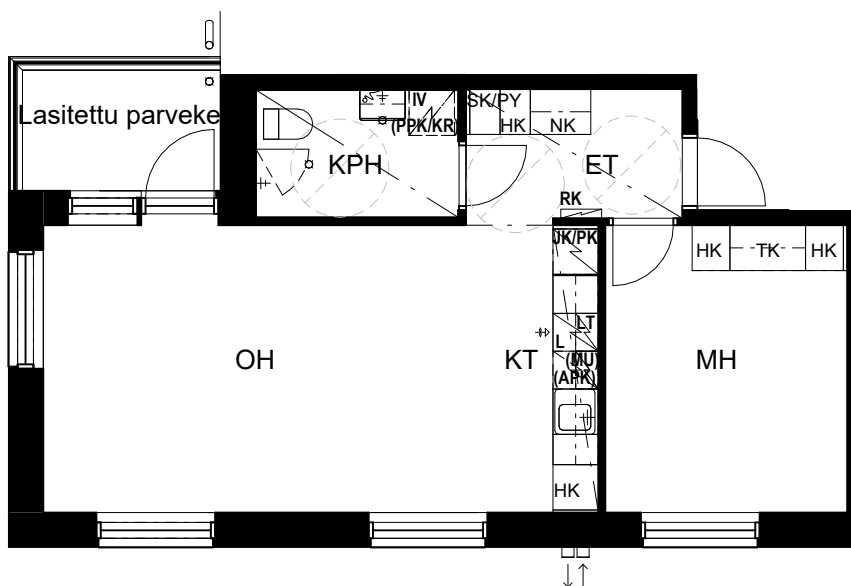
7.11.2024

Pidätämme oikeuden muutoksiin

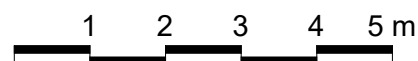
2h+kt
50,5 m²



- A5 Kerros 3
- A10 Kerros 4
- A15 Kerros 5
- A20 Kerros 6
- A25 Kerros 7
- A30 Kerros 8



POHJAPIIRROS 1/100



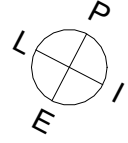
SIJAINTIKAAVIO

HUONEISTOPOHJA 1:100

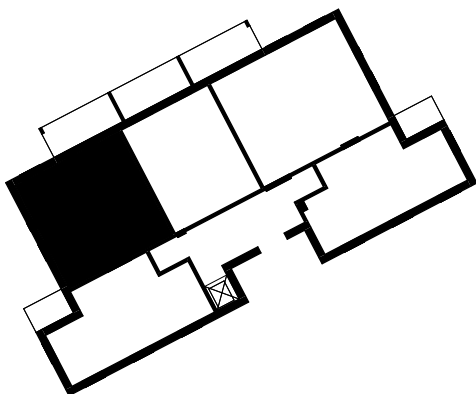
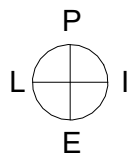
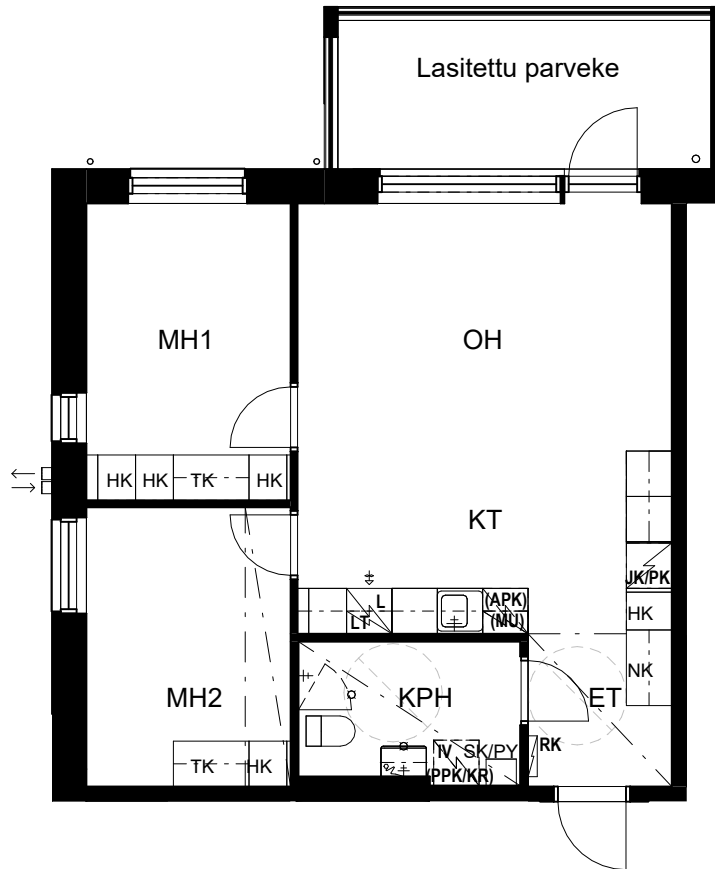
7.11.2024

Pidätämme oikeuden muutoksiin

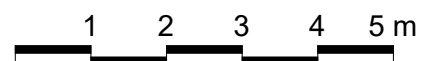
3h+kt
59,5 m²



- A6 Kerros 3
- A11 Kerros 4
- A16 Kerros 5
- A21 Kerros 6
- A26 Kerros 7
- A31 Kerros 8



POHJAPIIRROS 1/100



SIJAINTIKAAVIO

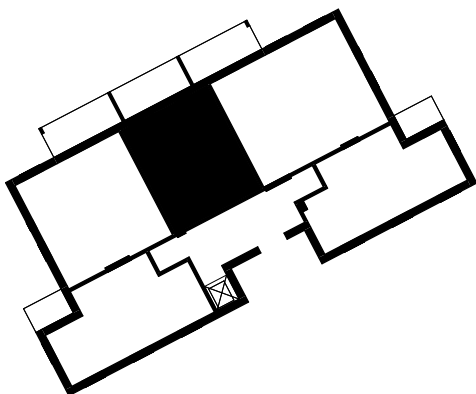
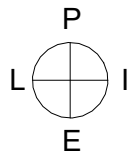
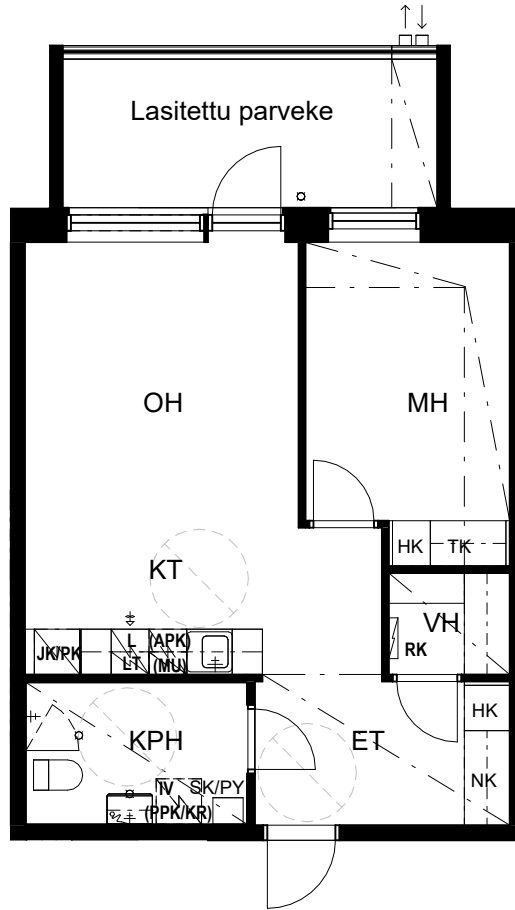
HUONEISTOPOHJA 1:100

7.11.2024

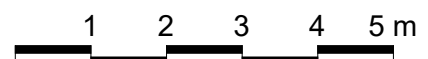
Pidätämme oikeuden muutoksiin

2h+kt
49,5 m²

- A7 Kerros 3
- A12 Kerros 4
- A17 Kerros 5
- A22 Kerros 6
- A27 Kerros 7
- A32 Kerros 8



POHJAPIIRROS 1/100



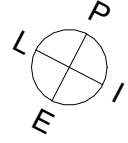
SIJAINTIKAAVIO

HUONEISTOPOHJA 1:100

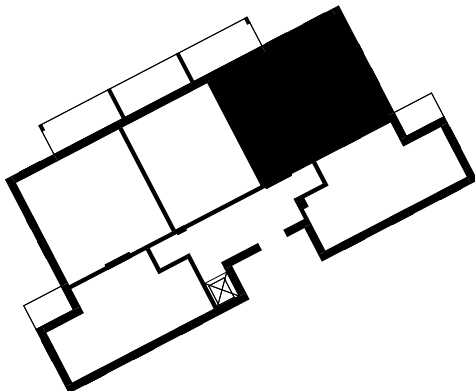
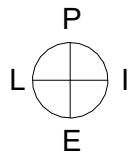
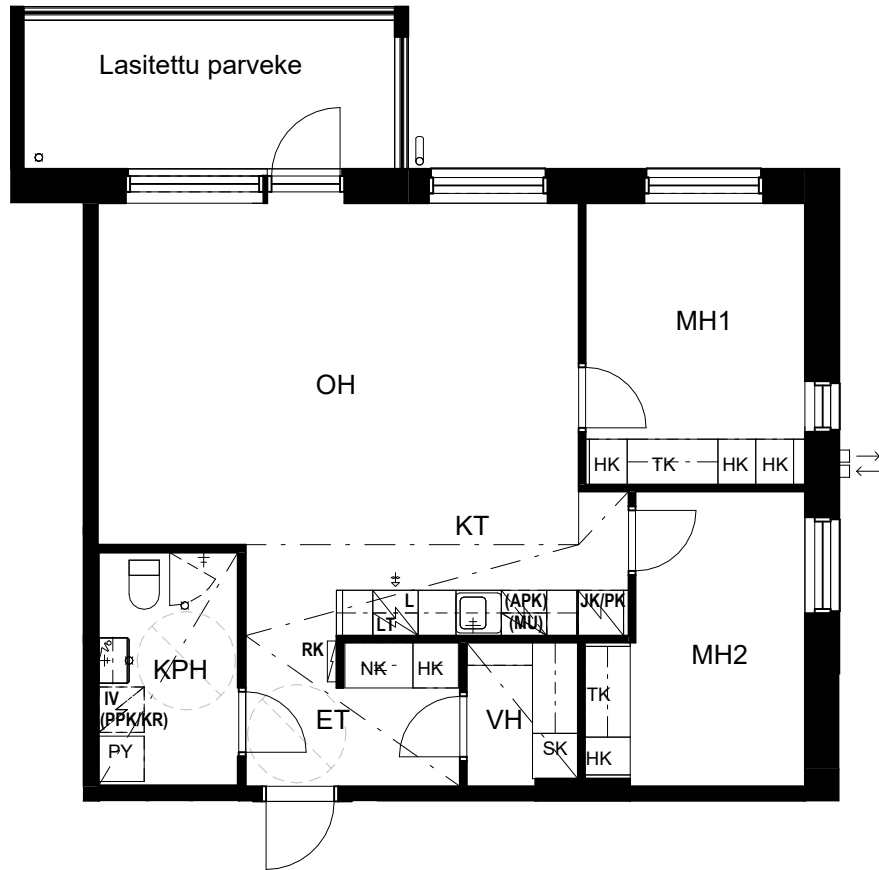
7.11.2024

Pidätämme oikeuden muutoksiin

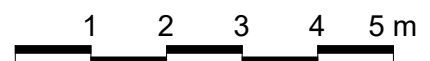
3h+kt
72,0 m²



- A8 Kerros 3
- A13 Kerros 4
- A18 Kerros 5
- A23 Kerros 6
- A28 Kerros 7
- A33 Kerros 8



POHJAPIIRROS 1/100



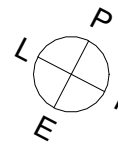
SIJAINTIKAAVIO

HUONEISTOPOHJA 1:100

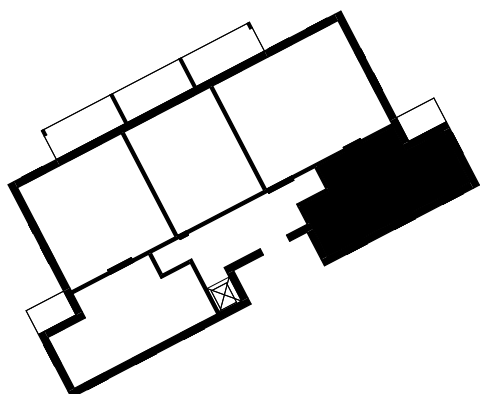
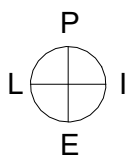
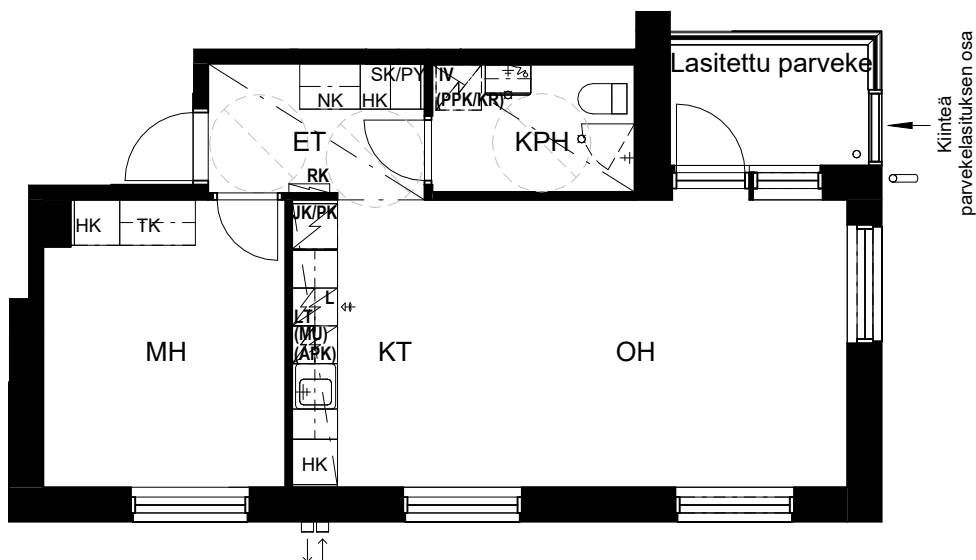
7.11.2024

Pidätämme oikeuden muutoksiin

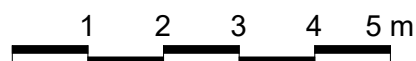
2h+kt
50,5 m²



- A9 Kerros 3
- A14 Kerros 4
- A19 Kerros 5
- A24 Kerros 6
- A29 Kerros 7
- A34 Kerros 8



POHJAPIIRROS 1/100



SIJAINTIKAAVIO

TA-Asumisoikeus Oy / Tohlopinranta 29

RAKENNUSTAPASELOSTUS 7.11.2024

YLEISTÄ

TA-Asumisoikeus Oy / Tohlopinranta 29 on yksiportainen asuin-kerrostalo, omistustontilla. Talossa on kahdeksan kerrosta ja 34 asuntoa.

Kohteen on suunnitellut BST-Arkkitehdit Oy.

RAKENTEET

Kohde perustetaan teräsbetonipaaluille.

Perustukset tehdään rakennepiirustusten mukaan. Alapohjat ovat ontelolaattarakenteiset. Väestönsuojan osalla maanvarainen betonirakenteinen alapohja.

Asuinrakennuksen väli- ja yläpohjat ovat paikalla valettuja teräsbetonilaattoja, lukuun ottamatta porrashuoneiden välipohjia, jotka ovat massiiviteräsbetonilaattoja.

Huoneistojen väliset seinät sekä muut kantavat väliseinät ovat teräsbetonirakenteisia. Huoneistojen sisäiset väliseinät ovat pääosin metallirankaisia kipsilevyseiniä.

Ulkoseinät ovat betonielementtirakenteisia. Julkisivut ovat pääosin tiilipintaisia. Parveketastaseinät ovat maalattua betonia.

Talossa on pulpettikatto ja vesikatteena on bitumihuopakate.

Yläpohjan lämmöneristeinä on puhallusvilla.

IKKUNAT JA OVET

Huoneistojen ikkunat ovat pääosin kolmilasisia sisään aukeavia MSE-tyyppisiä tehdasmaalattuja puu-alumiini-ikkunoita. Parvekkeiden ovet ovat yksilehtisiä ulosaukeavia alumiinirakenteisia ikkunaovia. Ikkunoissa on vakiona sälekaihtimet, parvekeovissa pinta-asennus.

Huoneiston porrastaso-ovet ovat laminaattipintaisia puuovia.

Asuntojen sisäovet ovat maalattuja laakaovia.

Pääsisäänkäyntien ulko-ovet ovat maalattuja metalli-lasiovia.

PARVEKKEET

Kerrostalohuoneistojen parvekelaatat ja -pielet ovat betonirakenteiset. Parvekkeiteet ja -lasit ovat metallirakenteisia.

Parvekkeet varustetaan vedenpoistojärjestelmällä.

Parvekkeilla on pistorasia ja valaisin sekä parvekematto.

Parvekelasitus ei ole täysin tiivis, koska ilman tulee vaihtua myös lasitetulla parvekkeella.

SEINÄPINNOITTEET

Asuinhuoneiden seinät ovat pääosin maalattuja. Maalausta ei uloteta kiintokalusteiden taakse. Keittiöissä ala- ja yläkaappien väliset taustaseinät sekä kylpyhuone- ja erillis-WC-tilojen seinät ovat laatoitettuja.

KATOT

Asuinhuoneiden katot ovat pääosin ruiskutasoitettuja, lukuun ottamatta alaslaskettuja kattoja, joiden osalta katot ovat tasoitettuja ja maalattuja. Kylpyhuoneiden ja erillis-wc:iden katot ovat paneloituja.

LATTIAPÄÄLLYSTEET

Asuinhuoneiden lattioissa on laminaatti. Kiintokalusteiden alle ei asenneta laminaattia. Kylpyhuoneiden ja erillis-wc:iden lattioissa on keraaminen laatta.

KALUSTEET, KONEET JA LAITTEET

Keittiöiden kaapistojen ovet ovat valkoisia laminaattiovia, rungot valkoista melamiinilevyä. Työpöytätasot ovat laminaattia, astianpesualtaat ruostumatonta terästä.

Liedet ovat valkoisia keraamisella keittotasolla ja uunilla varustettuja turvalattialiesiä. Lieden päällä on liesikupu ja maustehyllykaappi. Kylmäkalusteena on jää-pakastinkaappi, 4 h -asunnoissa on kaksi samanlaista kylmäkalustetta.

Astianpesukoneelle ja mikroaaltouunille on tilavaraukset.

Kylpyhuoneissa on tilavaraukset pyykinpesukoneelle ja kuivausrummulle. Ilmanvaihtokojeet sijoitetaan kylpyhuoneissa pesutorinin yläpuolelle. Ilmanvaihtokojeita ohjataan liesikuvuista.

Eteisten ja makuuhuoneiden komerokalusteiden ovet ja rungot ovat valkoista melamiinia. Eteisten naulakkokalusteet ovat ilman ovia.

Erillinen pyykkikaappi tai yhdistetty pyykki-siivouskaappi on kylpyhuoneessa tai eteisessä, asuntopohjien mukaisesti. Kylpyhuoneissa ja erillis-wc:issä on pistorasialla ja valaisimella varustetut peilikaapit. Kylpyhuoneissa on allaskaappi.

LÄMMITYS, ILMANVAIHTO JA SÄHKÖ

Kiinteistö liitetään kaukolämpöverkkoon. Huoneistoissa on vesikiertoinen patterilämmitys, vakiotyyppiset vesikalusteet sekä koneellinen huoneistokohtainen tulo- ja poistoilmanvaihtojärjestelmä lämmön talteenotolla. Kylpyhuoneissa on sähköinen mukavuuslattialämmitys kiinteistön sähköstä.

Kiinteistössä on huoneistokohtainen etäluettava kylmän ja lämpimän veden mittaus. Huoneistossa on vedenkulutuksen seurannan näyttö.

Ilmanvaihtokojeet kytketään kiinteistön sähköön.

Huoneistojen sähköasennukset käsittävät normaalin määrän

valaistus- ja käyttöpisteitä sekä pistorasioita.

Huoneistot varustetaan palovaroittimilla.

Kohde on suunniteltu energialuokkaan B 2018.

PORTAAT, PORRASHUONEET JA HISSIT

Kerrostalon porrashuoneiden porrassyöksyt ovat vakiovalmisteisia betonielementtiportaita. Kaiteet ovat vakiomallisia maalattuja pinnakaiteita. Porrashuoneessa on hissi.

ANTENNIJÄRJESTELMÄ JA LAAJAKAISTAYHTEYS

Kiinteistö liitetään kaapeli-TV-järjestelmään. Kiinteistössä on laajakaistayhteys. Asunnoissa on yleiskaapelointi.

SÄILYTYS- JA YHTEISTILAT

1. kerroksessa sijaitsevat talosauna, yhteistila sekä väestönsuojassa verkkoseinäiset irtaimistokomerot.

2. kerroksessa sijaitsevat kuivaushuone, lastenvaunuvarasto sekä verkkoseinäiset irtaimistokomerot.

Erillinen kylmä polkupyörävarasto sijaitsee pysäköintikansitasolla.

PIHA-ALUEET, PAIKOITUS JA JÄTEHUOLTO

Pihatyöt tehdään erikoissuunnitelmien mukaan. Sisäpihalla sijaitseva leikki- ja oleskelualue on yhteiskäytössä viereisen tontin 3 kanssa.

Kohteelle osoitetaan 18 sähköpistokkeellista kattamatonta autoa paikkaa, jotka sijaitsevat tontin 4 Kiinteistö Oy Tohlopinrannan Pysäköinnin pihakannella. Yksi autopaikoista on mitoitettu liikuntaesteisille ja kuudella autopaikalla on mahdollisuus sähköauton lataukseen.

Jätehuolto on järjestetty syväkeräyssäiliöin. Syväkeräyssäiliöt sijaitsevat tontilla 2 ja ne ovat yhteiskäytössä tontin 3 kanssa.

LISÄ- ja MUUTOSTYÖT

Asiakkaalla on mahdollisuus teettää rakennuttajan ennalta määrittelemiä ja hyväksymiä lisä- ja muutostöitä.

Muista rakennuttajan hyväksymistä lisä- ja muutostöistä urakoitsija antaa kirjallisen tarjouksen.

Lisä- ja muutostyötilaukset tulee tehdä kirjallisena lisä- ja muutostyöaikataulussa ilmoitettuun päivämäärään mennessä, muussa tapauksessa asunnot rakennetaan aikataulusyistä johtuen alkuperäisten suunnitelmien mukaisesti.

HUOMAUTUS

Tämä rakennustapaselostus on lyhennelmä rakennusselostuksesta.

Rakennuttajan hyväksynnällä kohteen rakenteita ja materiaaleja voidaan tarvittaessa vaihtaa toisiin samanarvoisiin.

Asuin- ym. huoneisiin ja yhteistiloihin voidaan joutua tekemään, suunnitelmassa esitettyjen lisäksi, joitain talotekniikka-asennuksista johtuvia pienikokoisia koteloiteja.

Rakennusmääräysten edellyttämistä talon ulkovaipan rakennepaksuuksista ja käytetyistä rakennusmateriaaleista johtuen emme voi taata matkapuhelinverkon kuuluvuutta sisätiloissa. Kuuluvuusongelmissa ota yhteys operaattoriisi.

Oikeudet piirustuksiin ja mittoihin sekä muiden tietojen muuttamiseen pidätetään.



TA-YHTIÖT
Asiakaspalvelukeskus
Puh. 045 7734 3777
info@ta.fi



ESPOO | HELSINKI | VANTAA
HÄMEENLINNA | JYVÄSKYLÄ | KUOPIO | LAHTI | OULU | TAMPERE | TURKU