



ASUMISOIKEUS

Tulliportinkatu 7b ja c

Joensuu, Otsola





Tulliportinkatu 7b ja c

80130 Joensuu

RAKENNUTTAJA

TA-Rakennuttaja Oy

ARKKITEHTISUUNNITTELU

Arkkitehtipalvelu Oy

PÄÄURAKOITSIJA

YIT Housing Oy

RAHOITUS

Kuntarahoitus Oyj

MYynti

TA-Asumisoikeus Oy

Kauppakatu 17

70100 Kuopio

Puh. 045 7734 3777

SISÄLTÖ

Kohteen esittely
Huoneistoluettelo
Asemapiirros
Julkisivukuvat
Piiustusmerkinnät
Kerroslohjat
Huoneistolohjat
Rakennustapaseloste

1/2025

Kaikki oikeudet muutoksiin pidätetään.



Viihtyisää asumista keskustan tuntumassa

Tulliportin asuinalueella asut keskustan palveluiden ja hyvien kulkuyhteyksien äärellä.

Tulliportinkatu 7 b ja c valmistuu Joensuun Otsolan kaupunginosaan, Tulliportin asuinalueelle. Tulliportista on rakentumassa yhteisöllinen asuinalue, jonka keskelle muodostuu pieni puisto. Uusien laadukkaiden asumisoikeusasuntojen sijainti keskustan kupeessa tarjoaa asukkaalleen huoletonta ja sujuvaa asumista.

Joensuun ydinkeskusta ja sen monipuoliset palvelut sijaitsevat noin 1,6 kilometrin päässä asunnoista. Lähimpään ruokakauppaan on matkaa noin kilometri. Kävelyetäisyydellä sijaitsee myös peruskoulu ja lukio. Keskustan alueelta löytyy lisää kouluja sekä päiväkoteja, joten alue sopii hyvin esimerkiksi lapsiperheille. Alueelta on myös sujuvat kulkuyhteydet niin omalla autolla kuin julkisilla kulkuvälineillä. Lähimmät paikallisbussien pysäkit sijaitsevat noin muutaman sadan metrin päässä Tulliportinkadulla. Melkein naapurissa on Itä-Suomen kampusalue ja Mehtimäen urheilupuisto, joka tarjoaa monipuoliset puitteet urheilun harrastamiselle ja sen seuraamiselle. Alueella on mm. pesäpallostadion, uima- ja jäähalli sekä ulkokuntosali.



Alakoulu, yläkoulu ja lukio
800 m



Itä-Suomen yliopisto
900 m



Ruokakauppa
1 km



Mehtimäen urheilupuisto
1,7 km



Joensuun tori ja ydinkeskusta
1,6 km



Tulliportinkatu 7b ja c

Kahdessa asumisoikeustalossa on yhteensä 46 viihtyisää asumisoikeusasuntoa.

Tulliportinkatu 7 b ja c koostuu kahdesta kerrostalosta, joihin tulee kaikkiaan 46 asumisoikeusasuntoa. B-talo on yksiportainen kerrostalo, jossa on neljä kerrosta. CD-talo on kaksiportainen kerrostalo. C-rapussa on neljä kerrosta ja D-rapussa on kolme kerrosta.

Asukkaiden käytössä on monipuoliset yhteistilat. Molempien rakennusten ensimmäisissä kerroksissa sijaitsee lastenvaunuvarasto, tekniset tilat sekä kuivaushuone. Pesula, saunaosasto ja kerhotila sijaitsevat CD-talossa. Irtaimistovarastot jakautuvat B-talon ensimmäiseen kerrokseen sekä D-talon eri kerroksiin. Ulkoiluvälinetilat sijaitsevat talon vieressä olevassa kylmässä varastotilassa, joka on yhteinen As Oy Joensuun Kivisepän kanssa. Korttelin yhteiskäytössä on myös piha- ja oleskelualueet. Autopaikoitus toteutetaan viereisellä tontilla olevalle LPA-alueelle.

Rakennukset liitetään kaukolämpöverkkoon. Asunnoissa on vesikeskuslämmitys (patterit) sekä huoneistokohtainen koneellinen tulo- ja poistoilmanvaihto lämmöntalteenotolla. Lisäksi pesuhuoneisiin tulee sähköinen mukavuuslattialämmitys.



1 kpl 4 krs. kerrostalo ja
1 kpl kaksiportainen kerrostalo, 3–4 krs.



46 asumisoikeusasuntoa



Arvioitu valmistuminen
syksy 2025



Lastenvaunuvarasto



Kuivaushuone



Talopesula



Saunaosasto



Tekniset tilat



2h+kt	41,0–53,0 m ²
2h+kt+s	46,5–59,5 m ²
3h+kt	59,0 m ²
3h+kt+s	61,0–80,5 m ²
4h+k+s	83,0 m ²
4h+kt+s	83,0–86,0 m ²

Asuntoja monenlaisiin elämäntilanteisiin

Monipuolisessa asuntovalikoimassa on tarjolla erikokoisia kaksioita, kolmioita ja neljän huoneen asuntoja.

Asuntovalikoimassa on tarjolla 41,0–59,5 neliöisiä kaksioita, 59,0–80,5 neliöisiä kolmioita sekä 83,0–86,0 neliöisiä neljän huoneen perhe-asuntoja. Yhdessä ensimmäisen kerroksen asunnossa on asuntopiha, muissa asunnoissa on lasitetut parvekkeet. Suurimmassa osassa asunnoista on myös oma sauna.

Neutraalit pintamateriaalit luovat pohjan omannäköiselle sisustukselle. Asuntojen seinät maalataan ja lattiat ovat laminaattia. Keittiöt on varusteltu uunillisella vakioliedellä ja kylmäläpöillä. Lisäksi keittiöissä on tilavaraukset astianpesukoneelle ja mikrolle.

Pesuhuoneissa ja erillis-wc:issä on valaisimella varusteltu peilikaappi. Pesuhuoneissa on tilavaraus ja liitännät pyykinpesukoneelle ja kuivausrummulle.

Keittiö

Uunillinen vakioliesi, Kylmäläpö, Tilavaraus astianpesukoneelle ja mikrolle

Pesuhuone

Peilikaappi valaisimella, Liitännät ja tilavaraukset pyykinpesukoneelle ja kuivausrummulle

Lattiat

Laminaatti
Laatta

Parvekkeet

Lasitetut

Lämmitys ja ilmanvaihto

Kaukolämpö, Vesikeskuslämmitys, Huoneistokohtainen koneellinen poisto- ja tuloilmanjärjestelmä lämmöntalteenotolla, Mukavuuslattialämmitys pesuhuoneissa

HUONEISTOLUETTELO

20.9.2024

Pidätämme oikeuden muutoksiin

Huoneisto	Pinta-ala	Kerros	Huoneistotyyppi
B1	48,5 m ²	1. kerros	2H+KT
B2	66,0 m ²		3H+KT+S
B3	45,0 m ²		2H+KT
B4	59,0 m ²	2. kerros	3H+KT
B5	53,0 m ²		2H+KT
B6	83,0 m ²		4H+K+S
B7	62,0 m ²		3H+KT+S
B8	59,0 m ²	3. kerros	3H+KT
B9	53,0 m ²		2H+KT
B10	83,0 m ²		4H+K+S
B11	62,0 m ²		3H+KT+S
B12	59,0 m ²	4. kerros	3H+KT
B13	53,0 m ²		2H+KT
B14	83,0 m ²		4H+K+S
B15	62,0 m ²		3H+KT+S

B	2H+KT	45,0 m ²	1 kpl
	2H+KT	48,5 m ²	1 kpl
	2H+KT	53,0 m ²	3 kpl
	3H+KT	59,0 m ²	3 kpl
	3H+KT+S	62,0 m ²	3 kpl
	3H+KT+S	66,0 m ²	1 kpl
	4H+K+S	83,0 m ²	3 kpl

HUONEISTOLUETTELO

20.9.2024

Pidätämme oikeuden muutoksiin

Huoneisto	Pinta-ala	Kerros	Huoneistotyyppi
C1	44,0 m ²	1. kerros	2H+KT
C2	41,0 m ²		2H+KT
C3	78,5 m ²		3H+KT+S
C4	86,0 m ²		4H+KT+S
C5	59,5 m ²	2. kerros	2H+KT+S
C6	53,0 m ²		2H+KT
C7	50,5 m ²		2H+KT+S
C8	80,5 m ²		3H+KT+S
C9	86,0 m ²		4H+KT+S
C10	59,5 m ²	3. kerros	2H+KT+S
C11	53,0 m ²		2H+KT
C12	50,5 m ²		2H+KT+S
C13	80,5 m ²		3H+KT+S
C14	86,0 m ²		4H+KT+S
C15	53,0 m ²	4. kerros	2H+KT
C16	50,5 m ²		2H+KT+S
C17	80,5 m ²		3H+KT+S
C18	86,0 m ²		4H+KT+S
D1	44,5 m ²	1. kerros	2H+KT
D2	49,5 m ²		2H+KT+S
D3	83,0 m ²		4H+KT+S
D4	46,5 m ²	2. kerros	2H+KT+S
D5	61,0 m ²		3H+KT+S
D6	62,5 m ²		3H+KT+S
D7	52,5 m ²		2H+KT+S
D8	83,0 m ²		4H+KT+S
D9	46,5 m ²	3. kerros	2H+KT+S
D10	61,0 m ²		3H+KT+S
D11	62,5 m ²		3H+KT+S
D12	52,5 m ²		2H+KT+S
D13	83,0 m ²		4H+KT+S

C	2H+KT	41,0 m ²	1 kpl	D	2H+KT	44,5 m ²	1 kpl
	2H+KT	44,0 m ²	1 kpl		2H+KT+S	46,5 m ²	2 kpl
	2H+KT+S	50,5 m ²	3 kpl		2H+KT+S	49,5 m ²	1 kpl
	2H+KT	53,0 m ²	3 kpl		2H+KT+S	52,5 m ²	2 kpl
	2H+KT+S	59,5 m ²	2 kpl		3H+KT+S	61,0 m ²	2 kpl
	3H+KT+S	78,5 m ²	1 kpl		3H+KT+S	62,5 m ²	2 kpl
	3H+KT+S	80,5 m ²	3 kpl		4H+KT+S	83,0 m ²	3 kpl
	4H+KT+S	86,0 m ²	4 kpl				

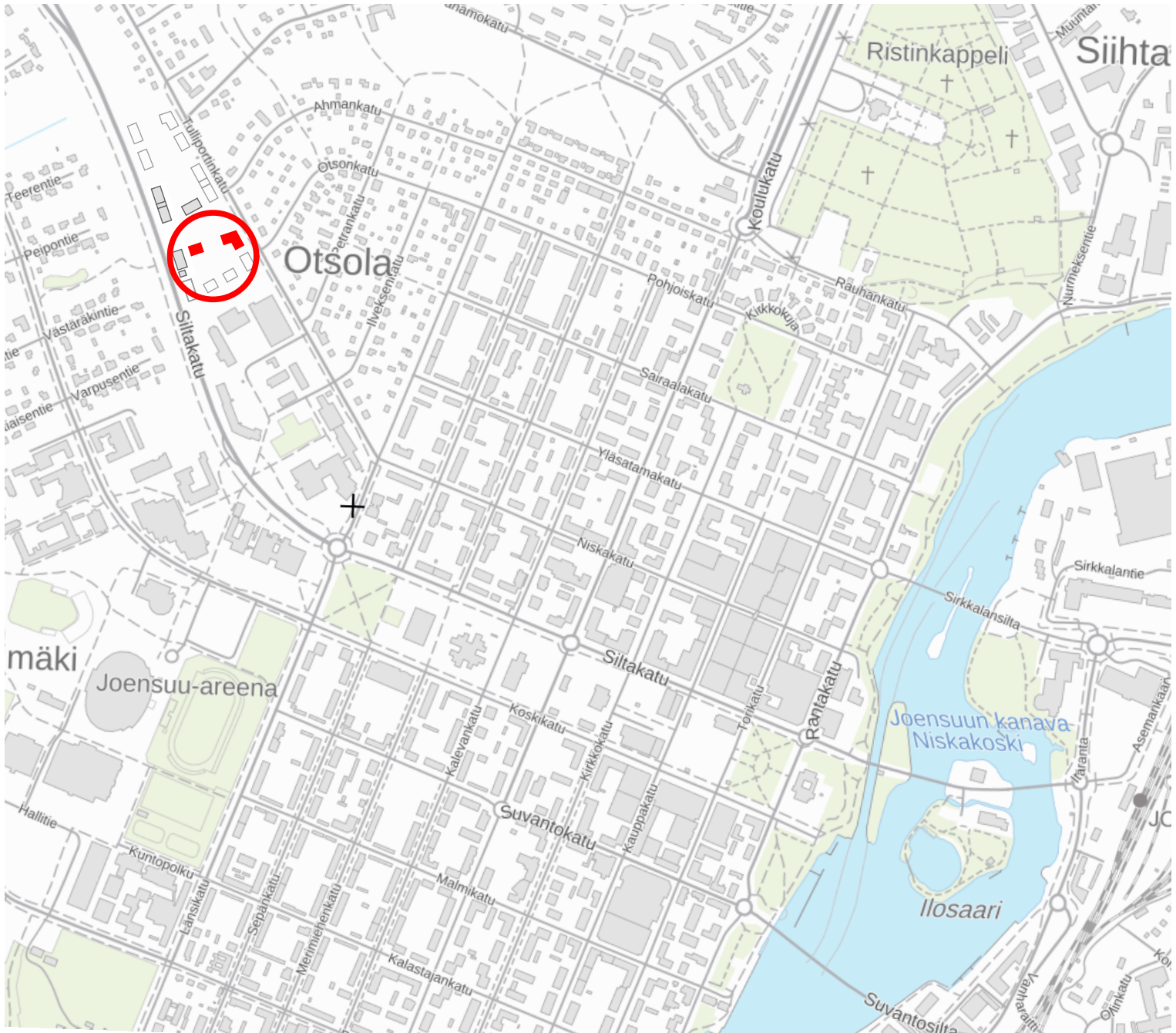
TA-Asumisoikeus Oy Tulliportinkatu 7b ja c, Joensuu



SIJAINTIKARTTA

20.9.2024

Pidätämme oikeuden muutoksiin



200m

1:10 000

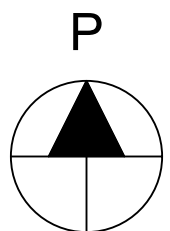
Taustakartta ©MML



TA-Asumisoikeus Oy
Joensuun Tulliportinkatu 7b ja c



Alueelle kaavoitettuja uudisrakennuksia



TA-Asumisoikeus Oy Tulliportinkatu 7b ja c, Joensuu



ASEMAPIIRUSTUS

20.9.2024

Pidätämme oikeuden muutoksiin




TA-Asumisoikeus Oy Tulliportinkatu 7b ja c, Joensuu




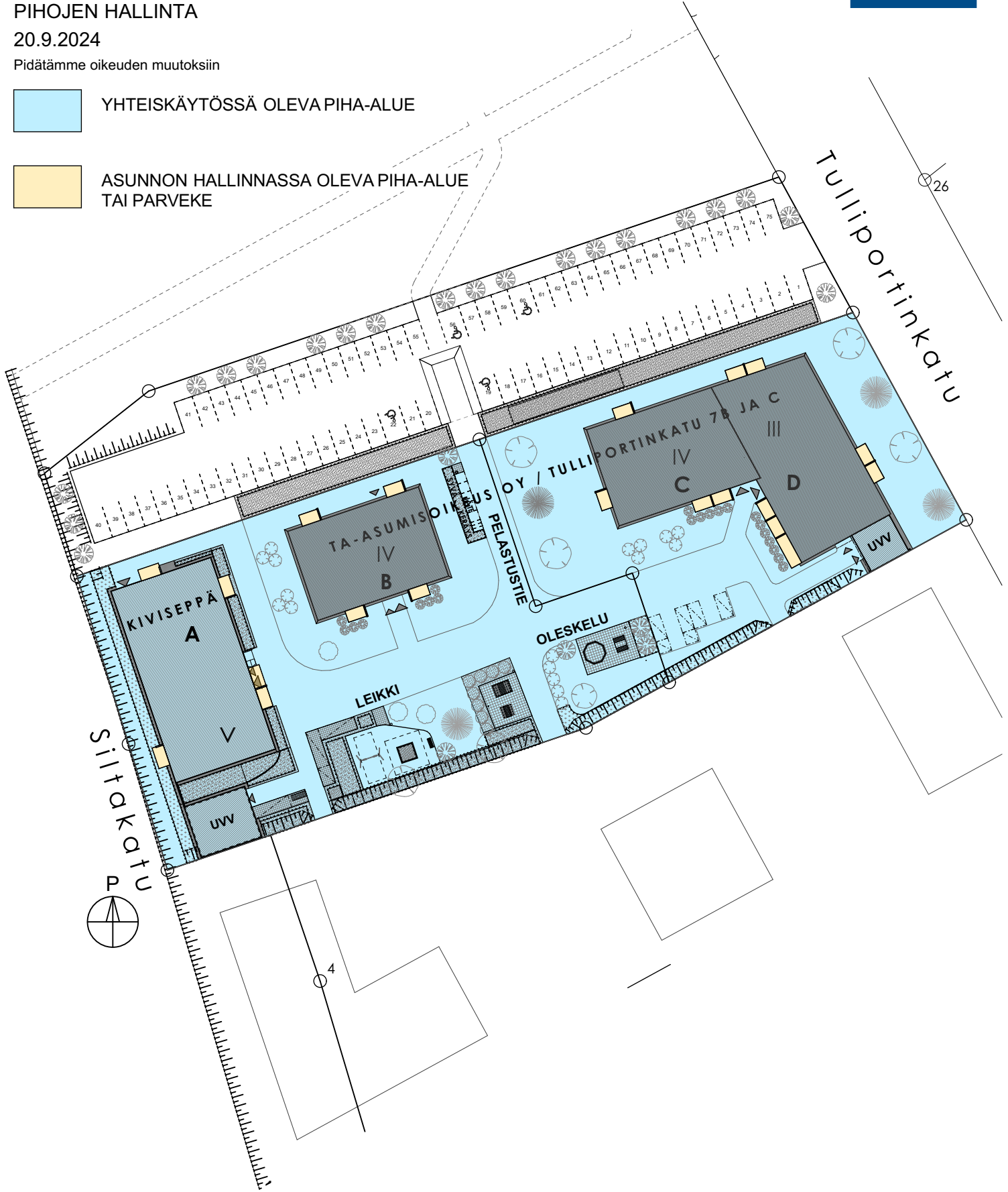
PIHOJEN HALLINTA

20.9.2024

Pidätämme oikeuden muutoksiin

 YHTEISKÄYTÖSSÄ OLEVA PIHA-ALUE

 ASUNNON HALLINNASSA OLEVA PIHA-ALUE
TAI PARVEKE



TA-Asumisoikeus Oy Tulliportinkatu 7b ja c, Joensuu



PYSÄKÖINTI

20.9.2024

Pidätämme oikeuden muutoksiin



TA-Asumisoikeus Oy
Tulliportinkatu 7b ja c, Joensuu
B-talo



JULKISIVUT

20.9.2024

Pidätämme oikeuden muutoksiin



ETELÄÄN



LÄNTEEN



POHJOISEEN



ITÄÄN

TA-Asumisoikeus Oy
Tulliportinkatu 7b ja c, Joensuu
CD-talo



JULKISIVUT

20.9.2024

Pidätämme oikeuden muutoksiin



ETELÄÄN



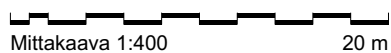
LÄNTEEN



POHJOISEEN



ITÄÄN





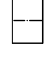

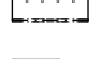


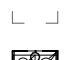
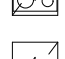

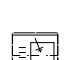
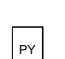
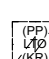







Mittakaava 1:400

20 m

HUONEISTOLUETTELO

20.9.2024

Pidätämme oikeuden muutoksiin

	siivouskomero
	yhdistetty pyykki- ja siivouskomero
	tankokaappi
	hyllykaappi
	naulakko
	jääkaappipakastin
	pakastimen varaus
	korkean kaapin varaus
	lattialiesi
	tilavaraukset astianpesukoneelle
	tilavaraukset mikrolle
	keittiön pesuallat ja hana
	pyykkikaappi
	tilavaraukset pyykinpesukoneelle ja kuivausrummulle, yläpuolella LTO-kone
	sähköryhmäkeskus
	pesuallas, hana, bideesuihku ja peilikaappi
	wc-istuin
	suihku, lattikaivo ja suihkuverhotanko
	saunan kiuas
	katon alaslasku, kotelo tai kattopalkki

HUONELYHENTEET:

ET	eteinen
KT	keittotila
OH	olohuone
MH	makuuhuone
KH	kylpyhuone
S	sauna
VH	vaatehuone
WC	erillis-wc

KERROSPOHJA 1. KERROS

20.9.2024

Pidätämme oikeuden muutoksiin



KERROSPOHJA 2. KERROS

20.9.2024

Pidätämme oikeuden muutoksiin



KERROSPOHJA 3. KERROS

20.9.2024

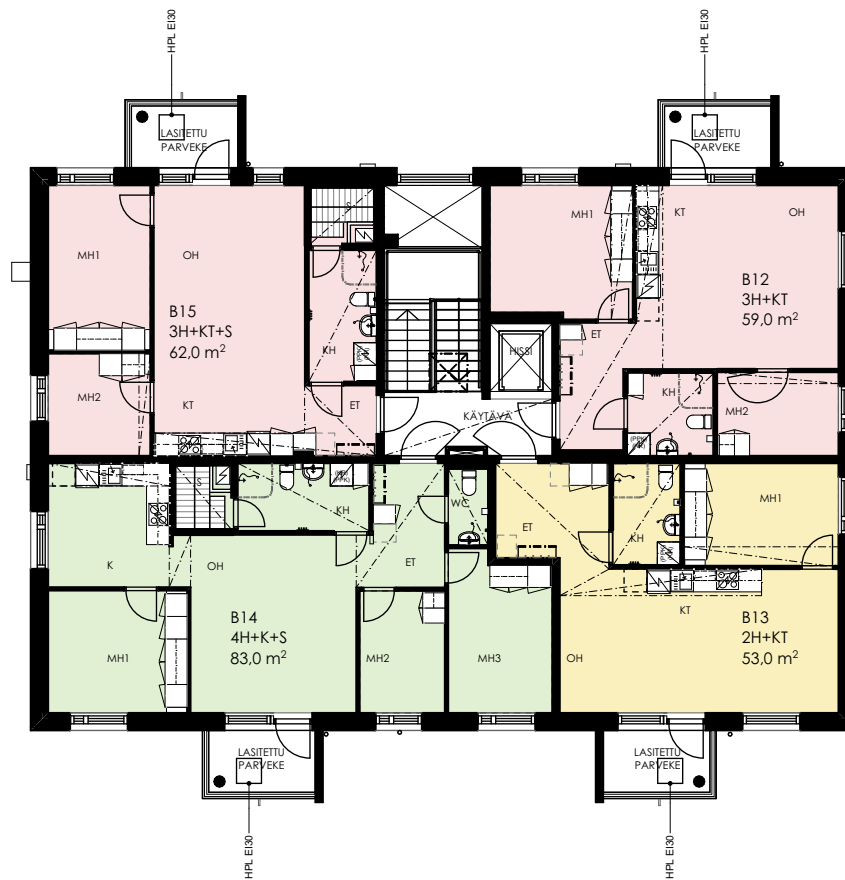
Pidätämme oikeuden muutoksiin



KERROSPOHJA 4. KERROS

20.9.2024

Pidätämme oikeuden muutoksiin



KERROSPOHJA 1. KERROS

20.9.2024

Pidätämme oikeuden muutoksiin



TA-Asumisoikeus Oy

Tulliportinkatu 7b ja c, Joensuu

CD-talo



KERROSPOHJA 2. KERROS

20.9.2024

Pidätämme oikeuden muutoksiin



KERROSPOHJA 3. KERROS

20.9.2024

Pidätämme oikeuden muutoksiin



KERROSPOHJA 4. KERROS

20.9.2024

Pidätämme oikeuden muutoksiin



TA-Asumisoikeus Oy
Tulliportinkatu 7b ja c, Joensuu
B-talo



HUONEISTOPOHJA 1:100

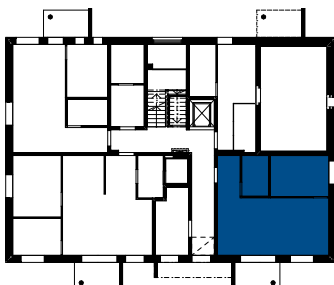
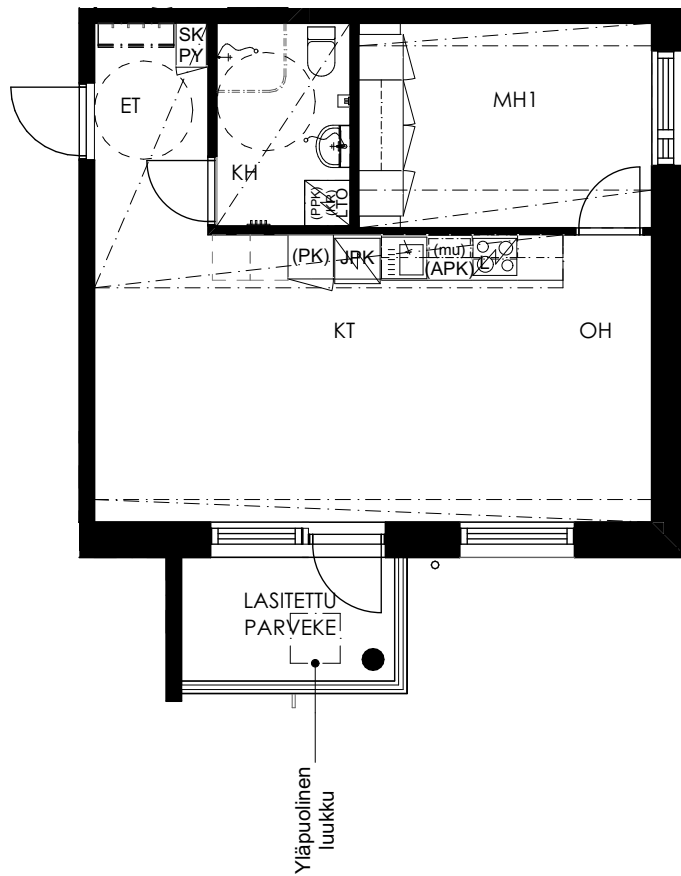
20.9.2024

Pidätämme oikeuden muutoksiin

2H + KT 48,5m²



B1 1. kerros



Mittakaava 1:100 5 m

TA-Asumisoikeus Oy
Tulliportinkatu 7b ja c, Joensuu
B-talo



HUONEISTOPOHJA 1:100

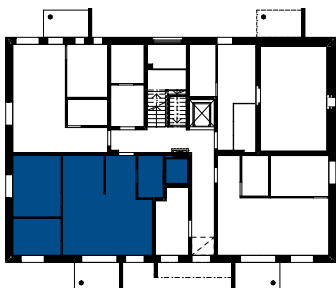
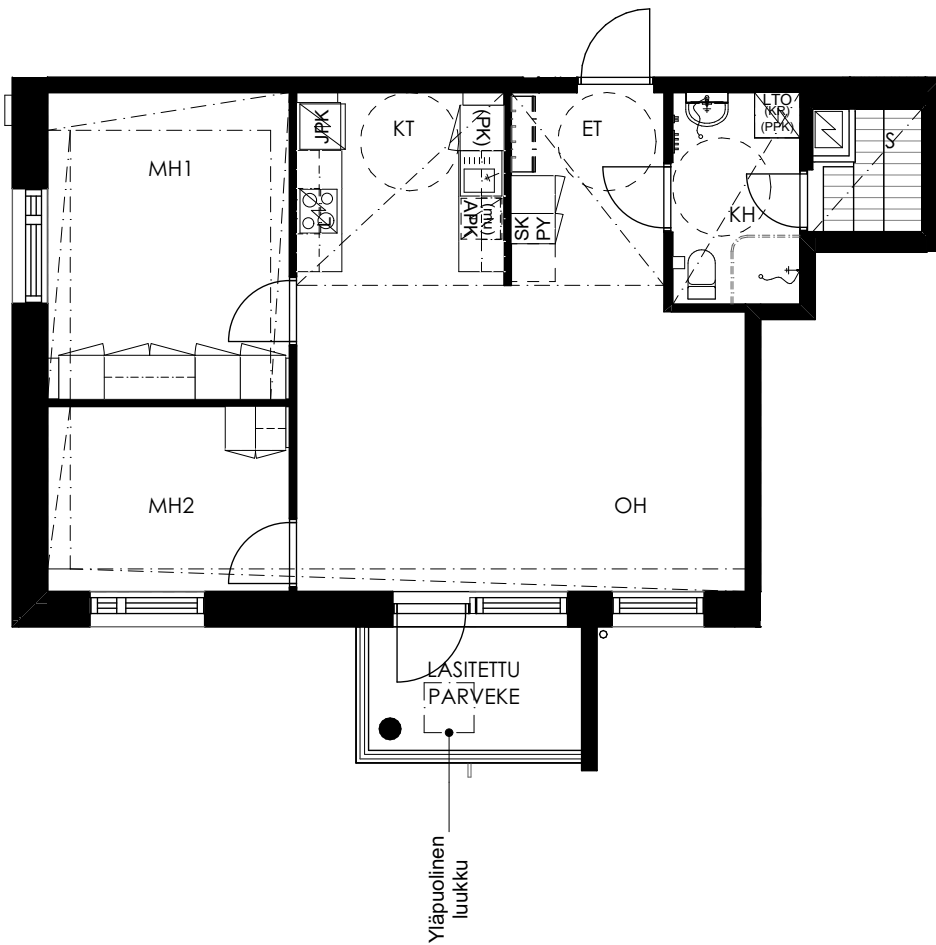
20.9.2024

Pidätämme oikeuden muutoksiin

3H + KT + S 66,0m²



B2 1. kerros



Mittakaava 1:100 5 m

TA-Asumisoikeus Oy
Tulliportinkatu 7b ja c, Joensuu
B-talo



HUONEISTOPOHJA 1:100

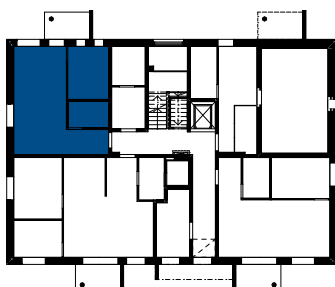
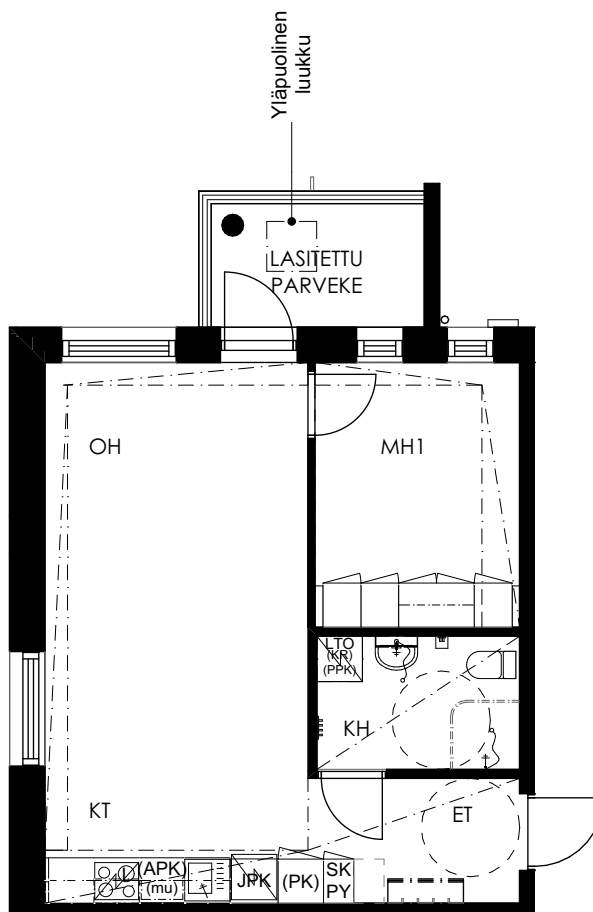
20.9.2024

Pidätämme oikeuden muutoksiin

2H + KT 45,0m²



B3 1. kerros



Mittakaava 1:100 5 m

TA-Asumisoikeus Oy
Tulliportinkatu 7b ja c, Joensuu
B-talo



HUONEISTOPOHJA 1:100

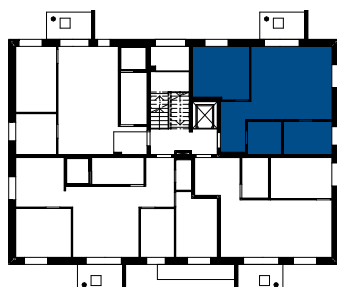
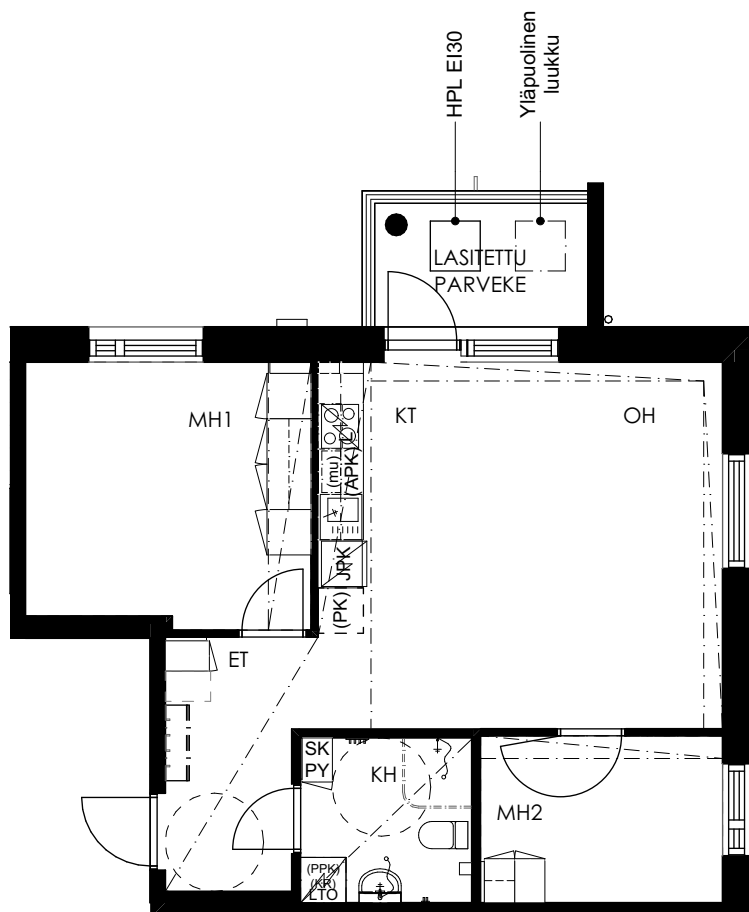
20.9.2024

Pidätämme oikeuden muutoksiin

3H + KT 59,0m²



- B4 2. kerros
- B8 3. kerros
- B12 4. kerros



Mittakaava 1:100 5 m

TA-Asumisoikeus Oy
Tulliportinkatu 7b ja c, Joensuu
B-talo



HUONEISTOPOHJA 1:100

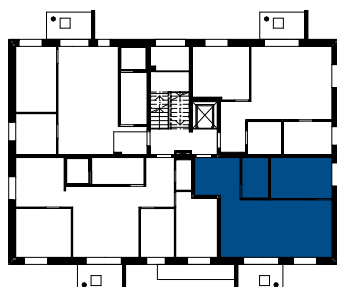
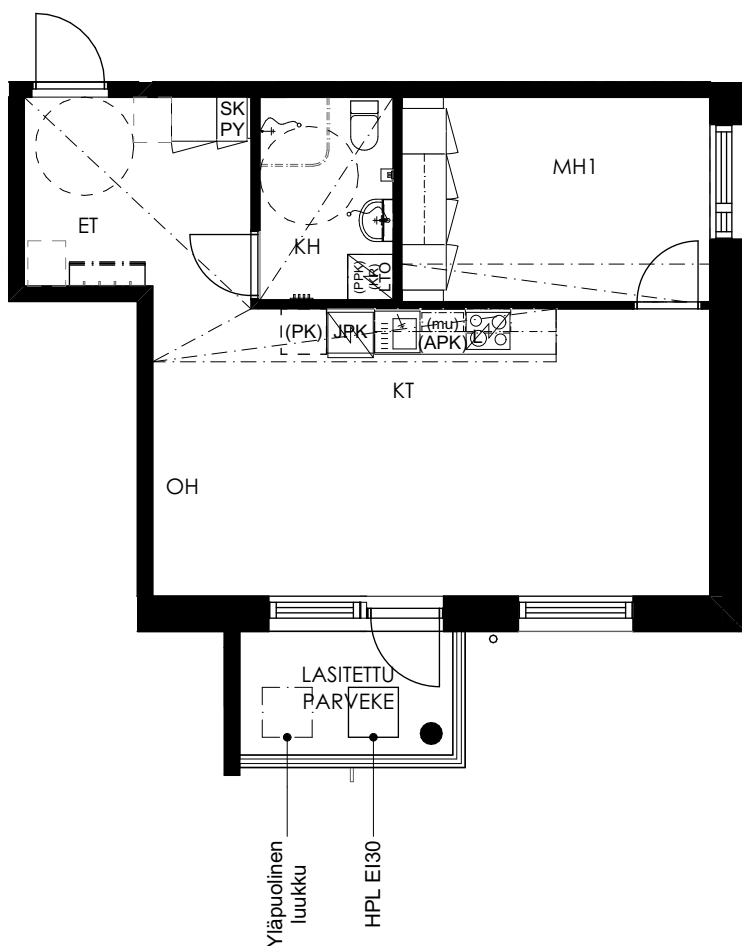
20.9.2024

Pidätämme oikeuden muutoksiin

2H + KT 53,0m²



- B5 2. kerros
- B9 3. kerros
- B13 4. kerros



Mittakaava 1:100 5 m

TA-Asumisoikeus Oy
Tulliportinkatu 7b ja c, Joensuu
B-talo



HUONEISTOPOHJA 1:100

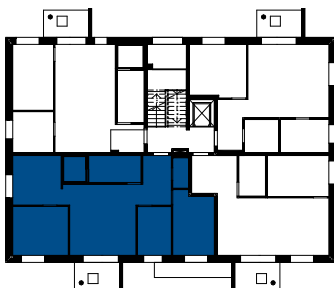
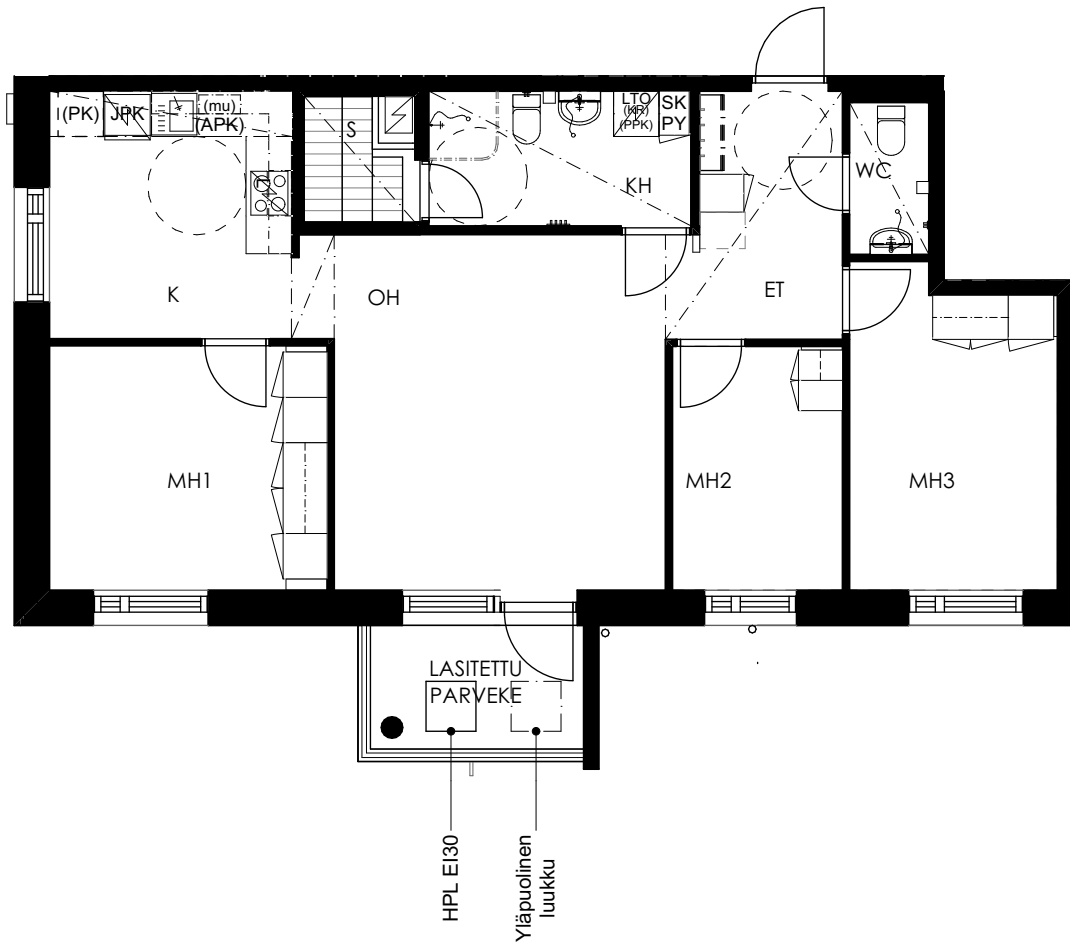
20.9.2024

Pidätämme oikeuden muutoksiin

4H + K + S 83,0m²



- B6 2. kerros
- B10 3. kerros
- B14 4. kerros



Mittakaava 1:100 5 m

TA-Asumisoikeus Oy
Tulliportinkatu 7b ja c, Joensuu
B-talo



HUONEISTOPOHJA 1:100

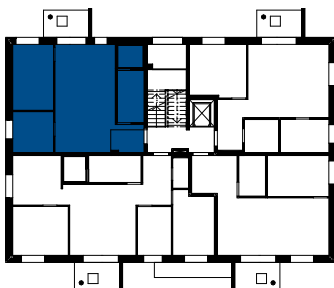
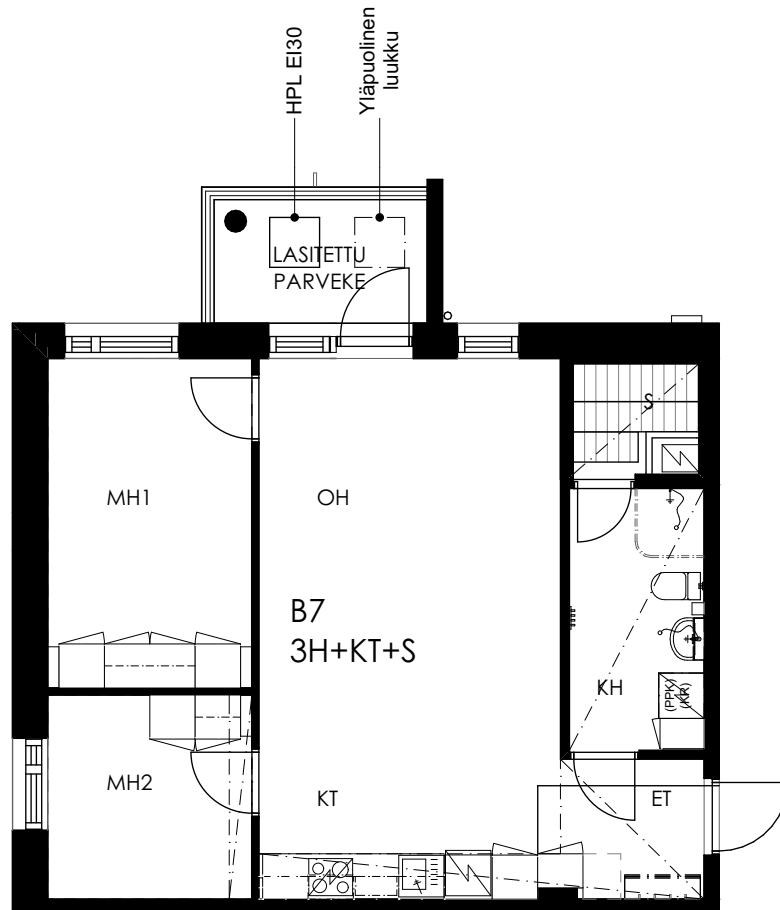
20.9.2024

Pidätämme oikeuden muutoksiin

3H + KT + S 62,0m²



- B7 2. kerros
- B11 3. kerros
- B15 4. kerros



Mittakaava 1:100 5 m

TA-Asumisoikeus Oy
Tulliportinkatu 7b ja c, Joensuu
CD-talo



HUONEISTOPOHJA 1:100

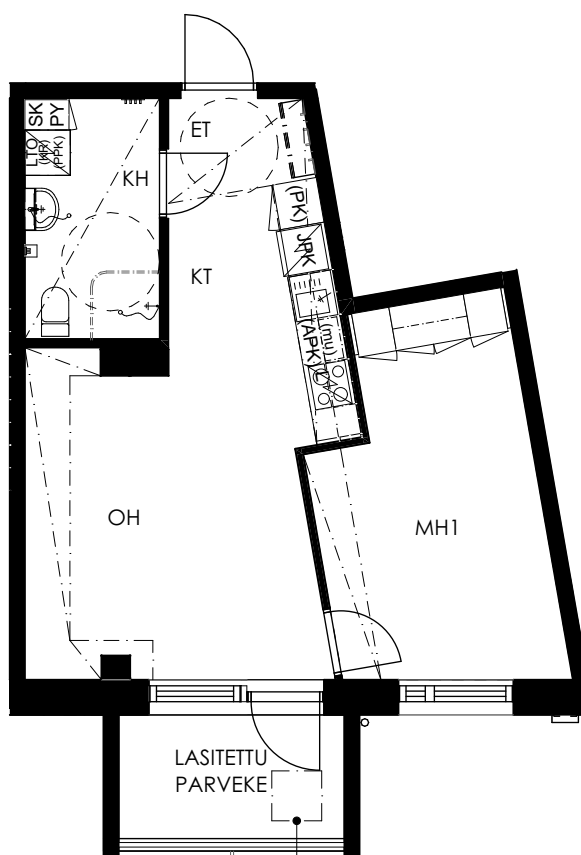
20.9.2024

Pidätämme oikeuden muutoksiin

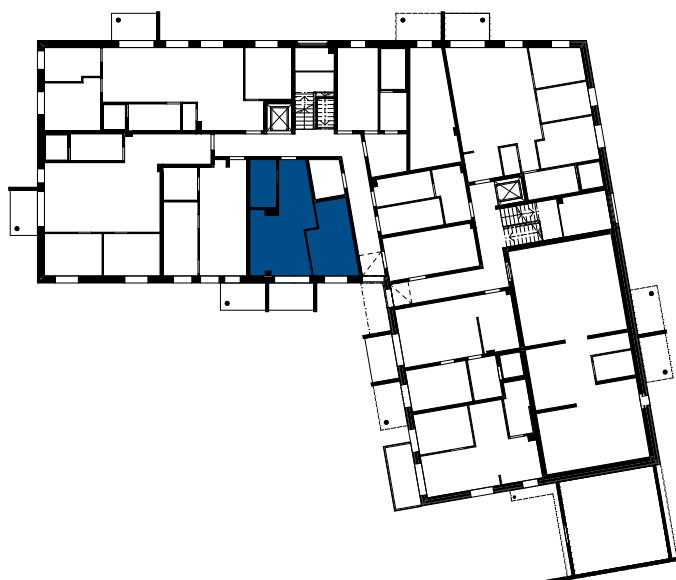
2H + KT 44,0m²



C1 1. kerros



Yläpuolinen luukku



Mittakaava 1:100

5 m

TA-Asumisoikeus Oy
Tulliportinkatu 7b ja c, Joensuu
CD-talo



HUONEISTOPOHJA 1:100

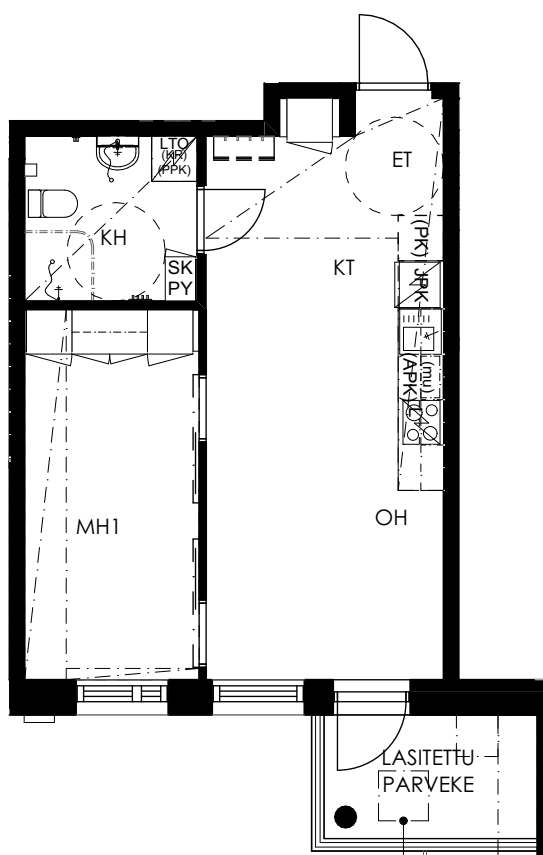
20.9.2024

Pidätämme oikeuden muutoksiin

2H + KT 41,0m²



C2 1. kerros



Mittakaava 1:100

5 m

HUONEISTOPOHJA 1:100

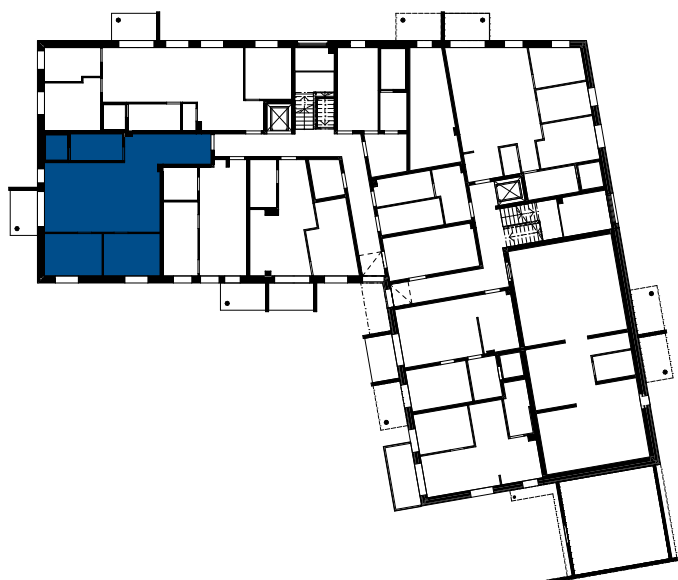
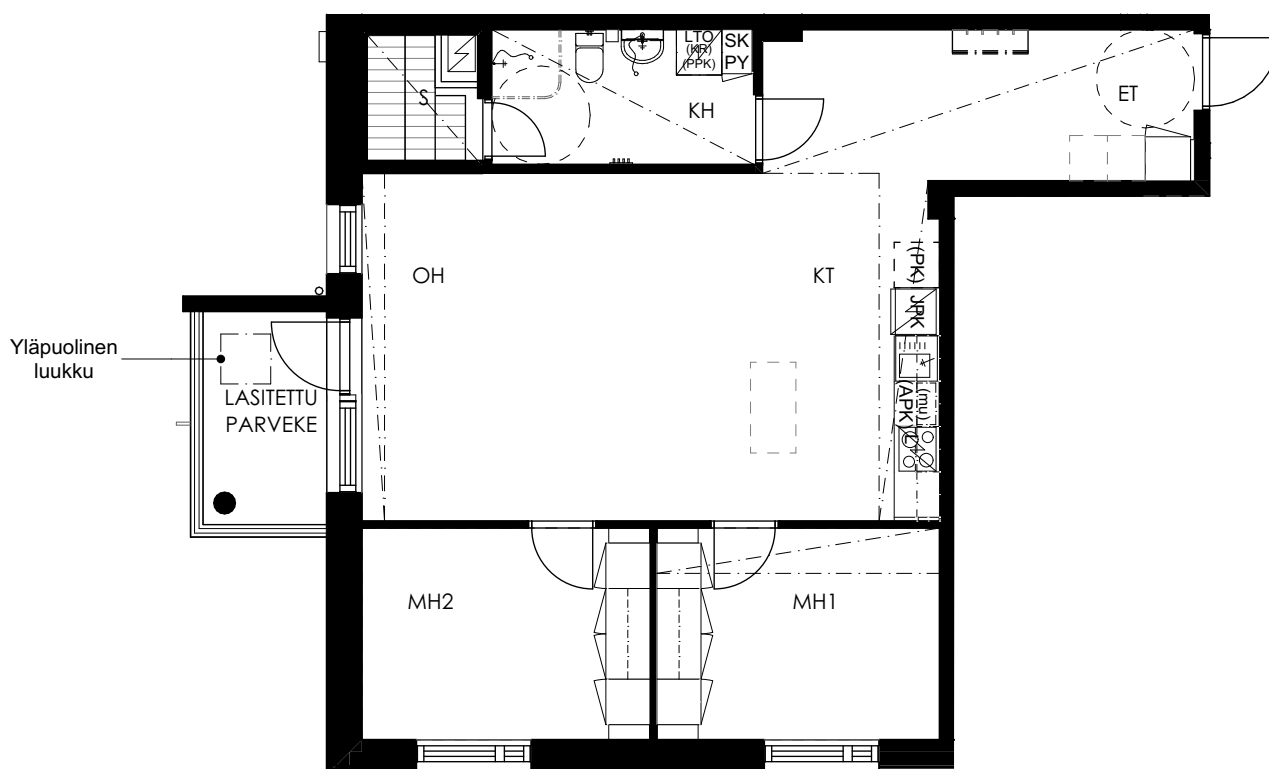
20.9.2024

Pidätämme oikeuden muutoksiin

3H + KT + S 78,5m²



C3 1. kerros



TA-Asumisoikeus Oy
Tulliportinkatu 7b ja c, Joensuu
CD-talo



HUONEISTOPOHJA 1:100

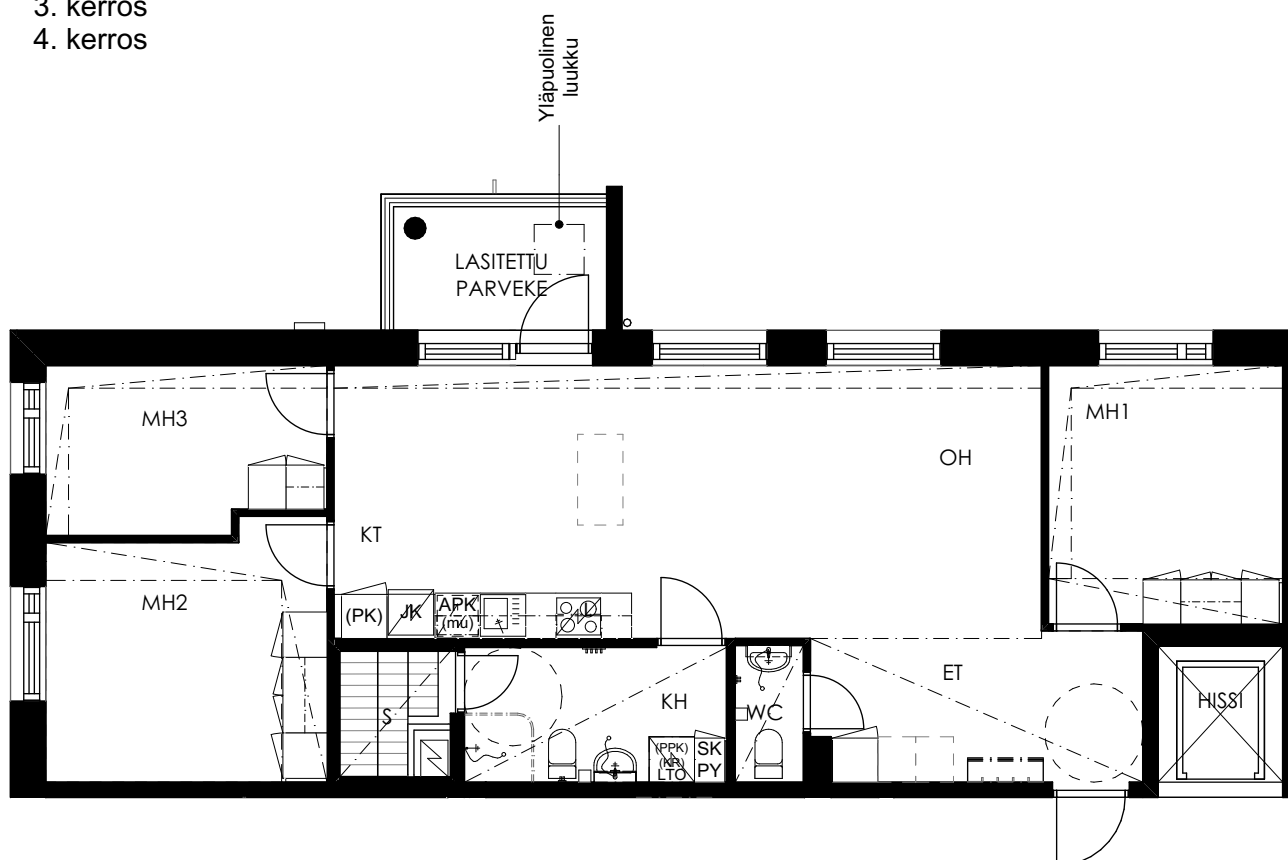
20.9.2024

Pidätämme oikeuden muutoksiin

4H + KT + S 86,0m²



- C4 1. kerros
- C9 2. kerros
- C14 3. kerros
- C18 4. kerros



Mittakaava 1:100 5 m

TA-Asumisoikeus Oy Tulliportinkatu 7b ja c, Joensuu CD-talo



HUONEISTOPOHJA 1:100

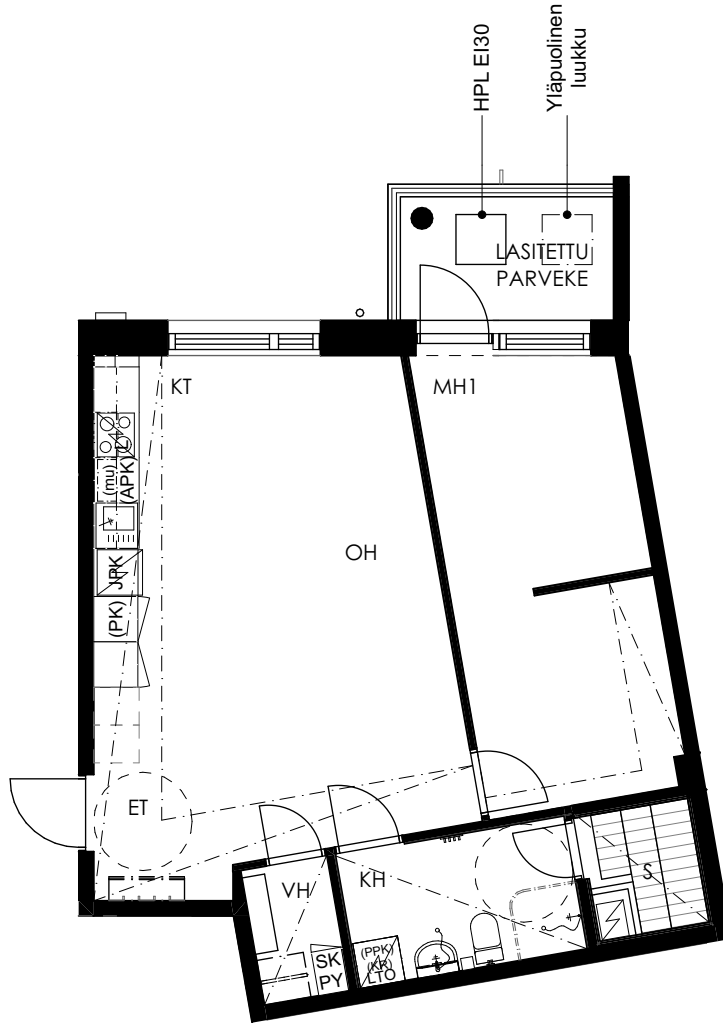
20.9.2024

Pidätämme oikeuden muutoksiin

2H + KT + S 59,5m²



C5 2. kerros
C10 3. kerros



Mittakaava 1:100 5 m

TA-Asumisoikeus Oy
Tulliportinkatu 7b ja c, Joensuu
CD-talo



HUONEISTOPOHJA 1:100

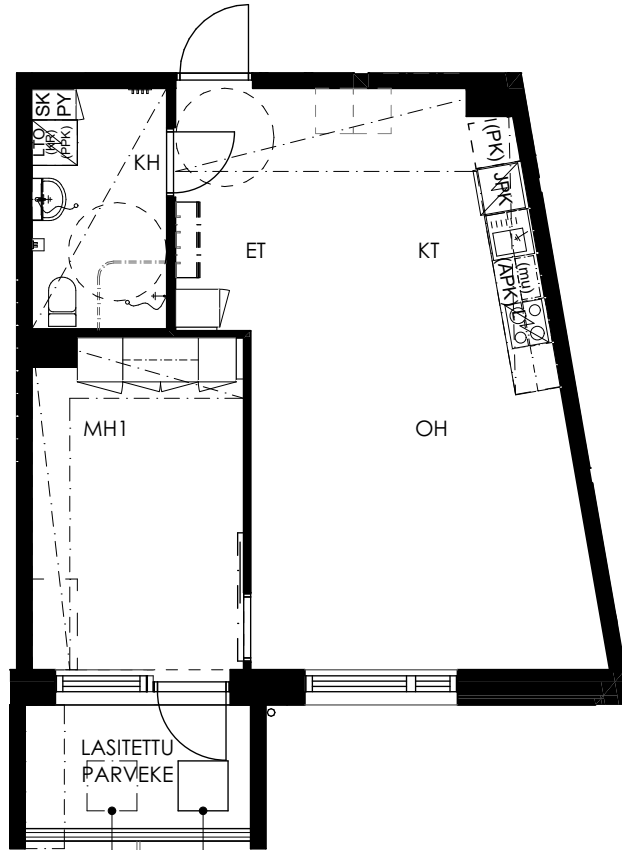
20.9.2024

Pidätämme oikeuden muutoksiin

2H + KT 53,0m²



- C6 2. kerros
- C11 3. kerros
- C15 4. kerros



Yläpuolinen
luukku

HPL EI30



Mittakaava 1:100

5 m

TA-Asumisoikeus Oy
Tulliportinkatu 7b ja c, Joensuu
CD-talo



HUONEISTOPOHJA 1:100

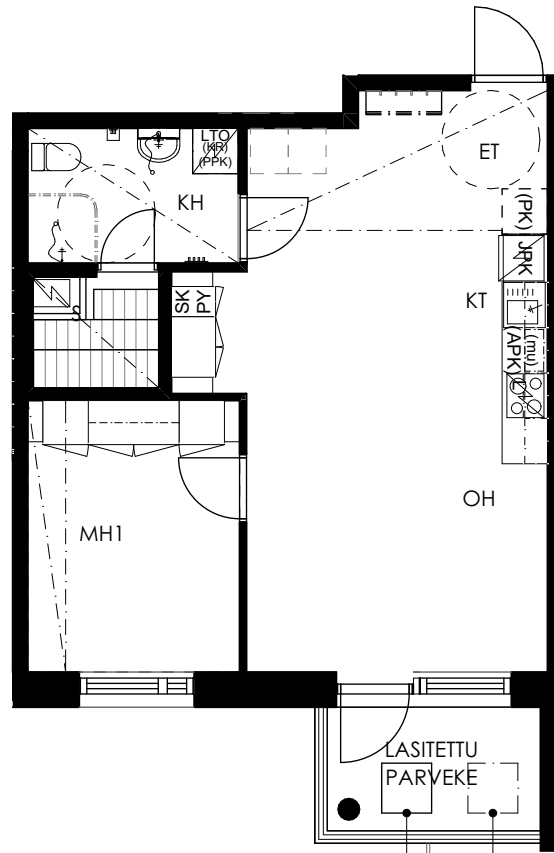
20.9.2024

Pidätämme oikeuden muutoksiin

2H + KT + S 50,5m²

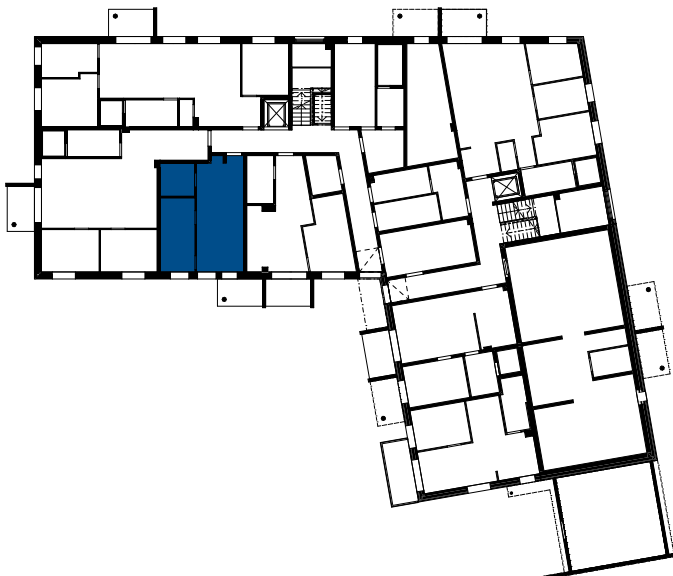


- C7 2. kerros
- C12 3. kerros
- C16 4. kerros



HPL EI30

Yläpuolinen
luukku



Mittakaava 1:100

5 m

TA-Asumisoikeus Oy
Tulliportinkatu 7b ja c, Joensuu
CD-talo



HUONEISTOPOHJA 1:100

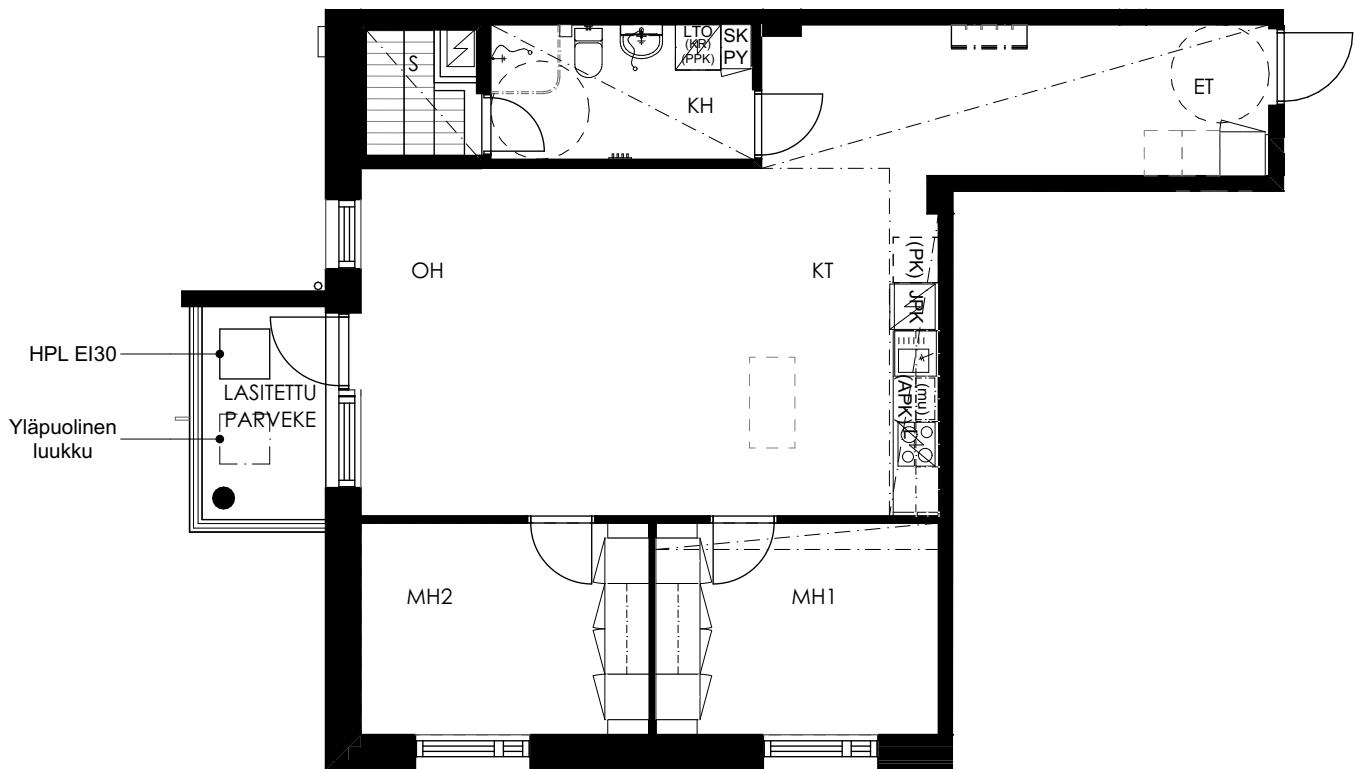
20.9.2024

Pidätämme oikeuden muutoksiin

3H + KT + S 80,5m²



- C8 2. kerros
- C13 3. kerros
- C17 4. kerros



Mittakaava 1:100 5 m

TA-Asumisoikeus Oy
Tulliportinkatu 7b ja c, Joensuu
CD-talo



HUONEISTOPOHJA 1:100

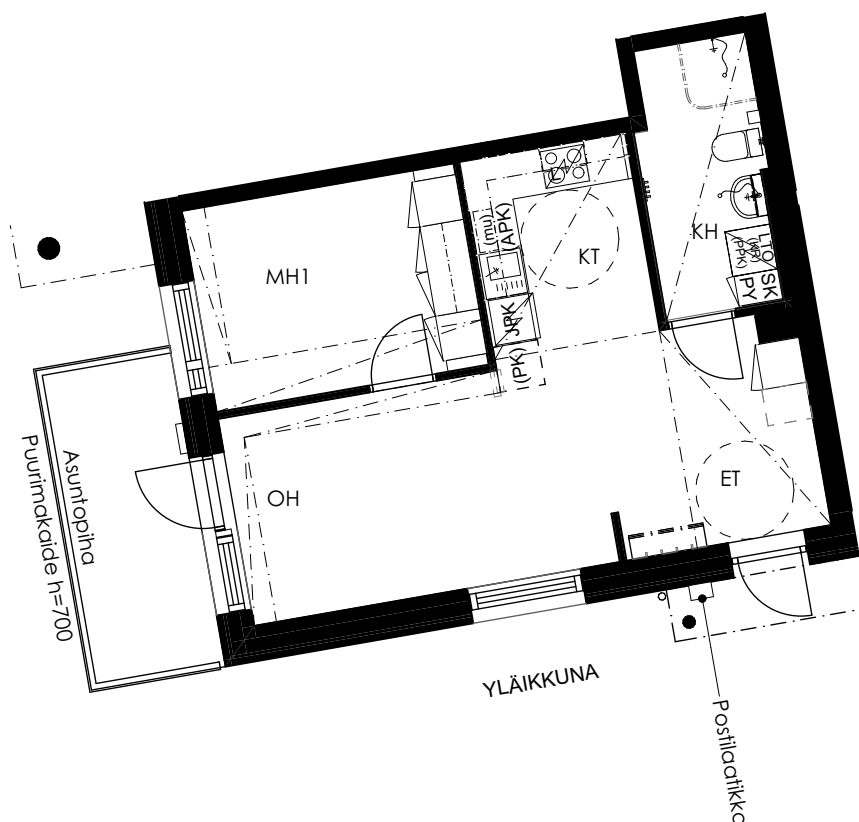
20.9.2024

Pidätämme oikeuden muutoksiin

2H + KT 44,5m²



D1 1. kerros



Mittakaava 1:100 5 m

TA-Asumisoikeus Oy
Tulliportinkatu 7b ja c, Joensuu
CD-talo



HUONEISTOPOHJA 1:100

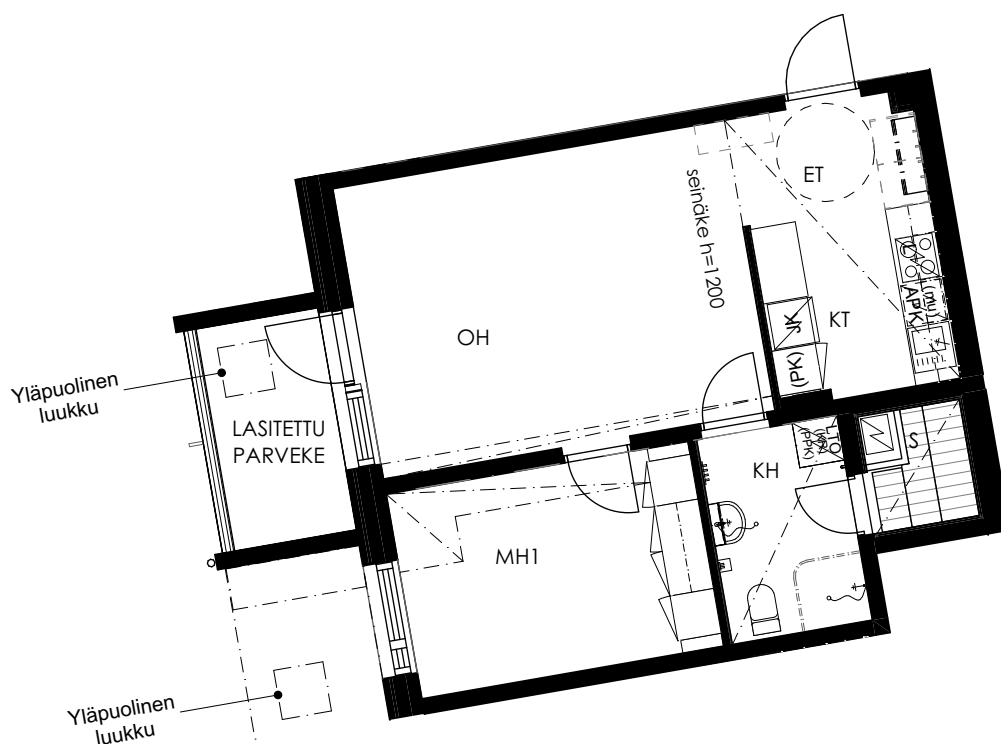
20.9.2024

Pidätämme oikeuden muutoksiin

2H + KT + S 49,5m²



D2 1. kerros



Mittakaava 1:100

5 m

TA-Asumisoikeus Oy Tulliportinkatu 7b ja c, Joensuu CD-talo



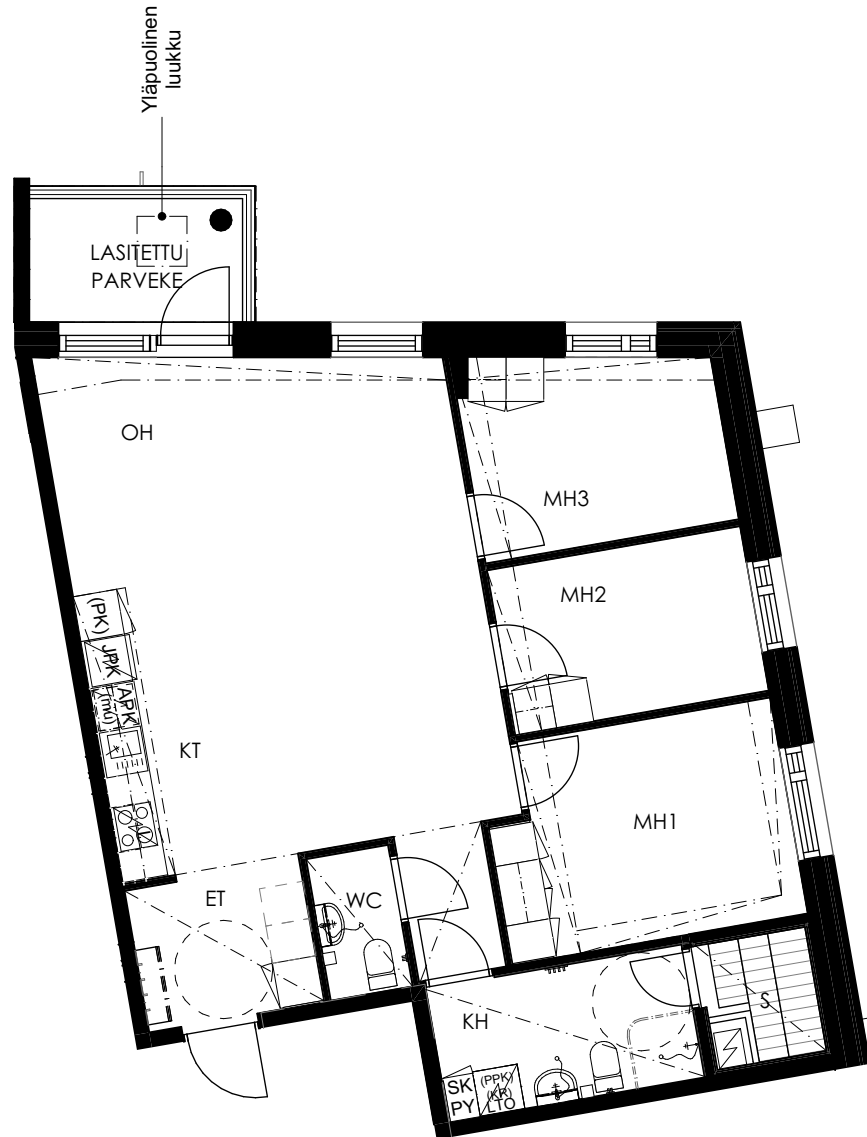
HUONEISTOPOHJA 1:100

20.9.2024

Pidätämme oikeuden muutoksiin

4H + KT + S 83,0m²

- D3 1. kerros
- D8 2. kerros
- D13 3. kerros



Mittakaava 1:100 5 m

TA-Asumisoikeus Oy
Tulliportinkatu 7b ja c, Joensuu
CD-talo



HUONEISTOPOHJA 1:100

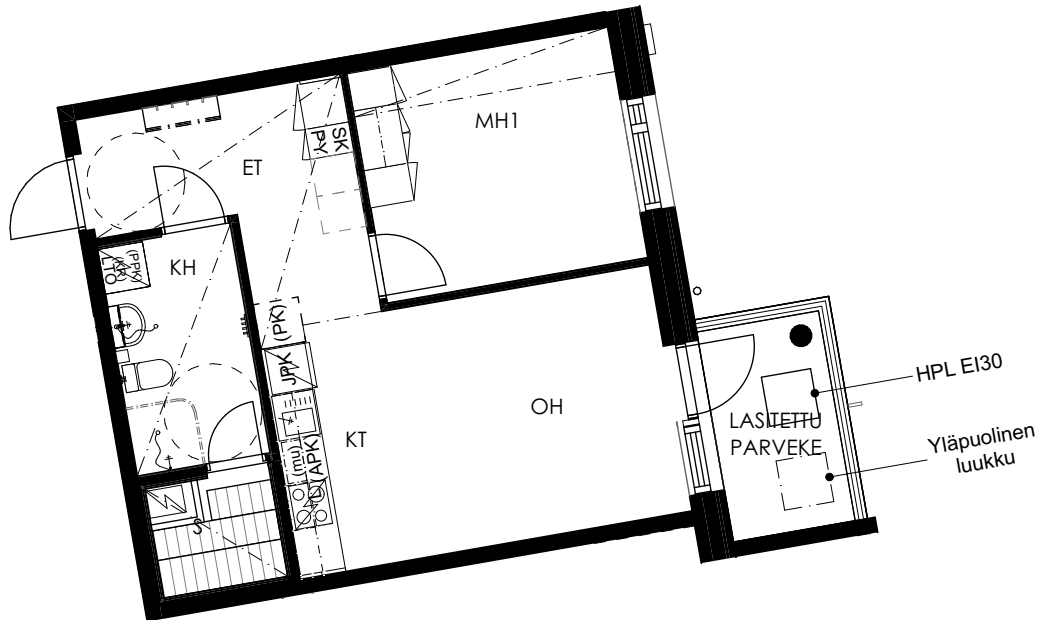
20.9.2024

Pidätämme oikeuden muutoksiin

2H + KT + S 46,5m²



D4 2. kerros
D9 3. kerros



Mittakaava 1:100 5 m

TA-Asumisoikeus Oy
Tulliportinkatu 7b ja c, Joensuu
CD-talo



HUONEISTOPOHJA 1:100

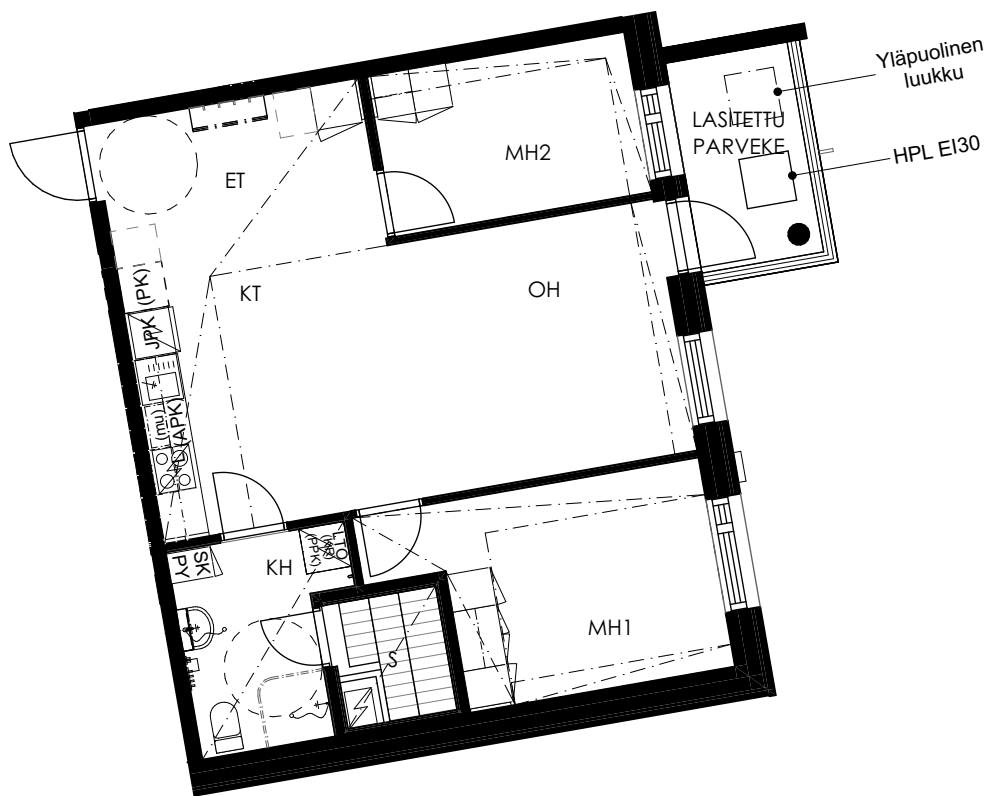
20.9.2024

Pidätämme oikeuden muutoksiin

3H + KT + S 61,0m²



D5 2. kerros
D10 3. kerros



Mittakaava 1:100 5 m

TA-Asumisoikeus Oy
Tulliportinkatu 7b ja c, Joensuu
CD-talo



HUONEISTOPOHJA 1:100

20.9.2024

Pidätämme oikeuden muutoksiin

3H + KT + S 62,5m²



D6 2. kerros

D11 3. kerros



Mittakaava 1:100

5 m

TA-Asumisoikeus Oy
Tulliportinkatu 7b ja c, Joensuu
CD-talo



HUONEISTOPOHJA 1:100

20.9.2024

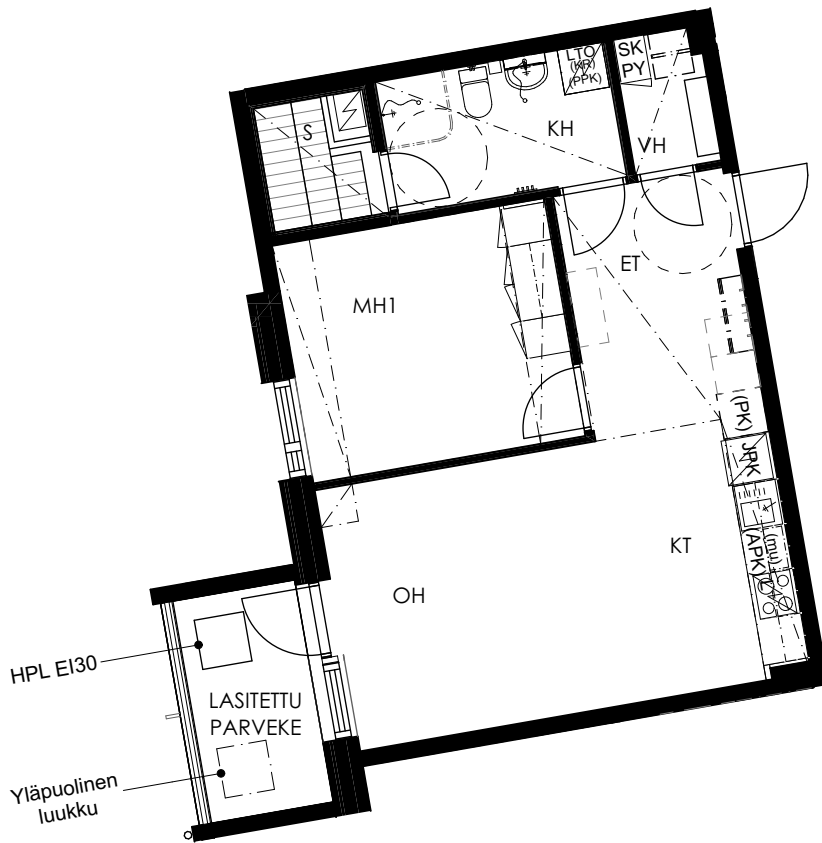
Pidätämme oikeuden muutoksiin

2H + KT + S 52,5m²



D7 2. kerros

D12 3. kerros



Mittakaava 1:100

5 m

TA-Asumisoikeus Oy / Tulliportinkatu 7b ja c Talo B

RAKENNUSTAPASELOSTUS 14.8.2024

YLEISTÄ

- Rakennus on yksiportainen kerrostalo, jossa on neljä kerrosta. Asuntoja on yhteensä 15 kpl.
- Korttelissa noudatetaan alueen kaavassa määrättyjä yhteisiä käytäntöjä ja periaatteita.
- Piha- ja oleskelualueet ovat korttelin yhteiskäyttöisiä.
- Autopaikoitus toteutetaan viereisellä tontilla olevalle LPA-alueelle.

KAAVA

- Asemakaava on vahvistettu ja siitä lisätietoja saa Joensuun kaupungin kaavaosastolta.

ULKOSEINÄT JA VESIKATE

- Ulkoseinät ovat tiilimuurattuja
- Tasakaton pinta on bitumikermikate ja kattovesien poisto toteutetaan sisäpuolisella vedenpoistolla.

VÄLISEINÄT

- Huoneistojen väliset seinät ja kantavat väliseinät ovat teräsbetonia.
- Märkätilojen väliseinät ovat kivirakenteisia
- Kevyet väliseinät ovat yleensä metalli- tai puurunkoisia kipsilevy pintaisia levyseinä.

IKKUNAT JA OVET

- Ikkunat ovat kolmilasia, kaksipuitteisia sekä sisäänpäin avautuvia. Ikkunoiden ulkosivut ja ulkopuute on alumiini ikkunaselosteen mukaisesti.
- Asuntojen porrashuoneovet ovat tehdasvalmisteisia.
- Väliovet ovat valkoiseksi tehdasmaalattuja laakaovia.
- Löylyhuoneiden ovet ovat kokolasiovia.

PARVEKKEET

- Lasikaiteiset ja lasitetut betonirakenteiset parvekkeet
- Parvekekatoilta ulkopuolinen vedenpoisto ja parvekkeilta vedenheittäjäillä

KALUSTEET

- Keittiökaluksien ovet ja laatikostojen etulevyt ovat laminaattia
- Työtasot laminaattia
- Astianpesualtaat ruostumattomia teräsaltaita
- Metallinen peilikaappi valaisimella pesuhuoneissa ja erillis-WC-tiloissa
- Makuuhuoneiden kalusteovet melamiinia
- Eteisten kalusteovet laminaattia
- Löylyhuoneiden lauteiden istuintasot puuta

KONEET JA LAITTEET

- Huoneistoissa on uunillinen vakioliesi ja kylmäkalusteet suunnitelmien mukaisesti sekä varaukset astianpesukoneelle- ja mikroaaltouunille.
- Pesuhuoneissa pesukone- ja kuivausrumpuvaraus
- Löylyhuoneissa on sähkökiuas
- Rakennuksessa on yksi konehuoneeton hissi
- Porrashuoneessa savunpoisto SP-kattoluukun kautta

LÄMMITYS-, ILMANVAIHTO- JA SÄHKÖJÄRJESTELMÄT

- Kaukolämpö, vesikeskuslämmitys (patterit)
- Huoneistokohtainen koneellinen poisto- ja tuloilmajärjestelmä lämmöntalteenotolla
- Talossa on kaapeliverkko
- Talossa laajakaistainen tietoliikennekaapelointi
- Pesuhuoneissa sähköinen mukavuuslattialämmitys

SEINÄPINNOITTEET

- Eteisen, keittiön, olo- ja makuuhuoneiden seinät maalataan
- Seinäpinnoista laatoitetaan pesuhuoneet kokonaan ja WC-tiloissa altaan tausta
- Löylyhuoneen seinät ovat paneelia

LATTIAPINNOITTEET

- Eteisessä, keittiössä, olohuoneessa ja makuuhuoneissa on laminaattilattia
- Löylyhuoneissa, pesuhuoneissa ja WC-tiloissa on laattalattia

KATTOPINNOITTEET

- Keittiössä, eteisessä, olohuoneessa ja makuuhuoneissa maalattu / ruiskutasoitettu kartonkipintainen kipsilevy- ja / tai betonikatto
- Löylyhuoneissa, pesuhuoneissa ja WC-tiloissa paneelikatto

VARASTO- JA YHTEISTILAT

- Lastenvaunuvarasto, tekniset tilat ja kuivaushuone sijaitsevat ensimmäisessä kerroksessa. Pesula sijaitsee CD-talossa.
- Irtainvarastot sijaitsevat osittain B-talon ensimmäisessä kerroksessa ja osittain D-talon ensimmäisessä kerroksessa.
- Ulkoiluvälinetilat sijaitsevat samalla tontilla olevassa kylmässä varastotilassa, mikä on yhteinen As Oy Joensuun Kivisepän kanssa.

ULKOALUEET

- Piha- ja liikennealueiden päällysteenä betonilaatta, asfaltti, kivituhka ja/tai nurmi asemapiirustuksen mukaan
- Pihan kalustus ja varustus asemapiirustuksen mukaan.
- Tonttia palvelevat oleskelualueet, leikkipihat sekä jäteratkaisut toteutetaan koko korttelia palvelevina keskitettyinä, alueellisina yhteiskäyttöisinä yhteispiha- ja jäteratkaisuina.

RAKENTAJA

Urakoitsija: YIT Housing Oy

Tämä rakennustapaselostus on lyhennelmä työselityksestä.

Jos tässä tai mainituissa asiakirjoissa esiintyvät sanonnat tai piirroksot ovat keskenään ristiriitaiset, noudatetaan urakkasopimuksen ja sen liitteenä olevien selitysten ja piirustusten määräyksiä.

Mahdolliset koteloinnit ja alaslaskut sekä hormit tehdään LVIS-tekniikan vaatimassa laajuudessa.

Oikeus vähäisiin muutoksiin pidätetään.

TA-Asumisoikeus Oy / Tulliportinkatu 7b ja c, Talo CD

RAKENNUSTAPASELOSTUS 14.8.2024

YLEISTÄ

- Rakennus on kaksiportainen kerrostalo, jossa on kolme neljä kerrosta. Asuntoja on yhteensä 31 kpl.
- Korttelissa noudatetaan alueen kaavassa määrättyjä yhteisiä käytäntöjä ja periaatteita.
- Piha- ja oleskelualueet ovat korttelin yhteiskäyttöisiä.
- Autopaikoitus toteutetaan viereisellä tontilla olevalle LPA-alueelle.

KAAVA

- Asemakaava on vahvistettu ja siitä lisätietoja saa Joensuun kaupungin kaavaosastolta.

ULKOSEINÄT JA VESIKATE

- Ulkoseinät ovat tiilimuurattuja
- Tasakaton pinta on bitumikermikate ja kattovesien poisto toteutetaan sisäpuolisella vedenpoistolla.

VÄLISEINÄT

- Huoneistojen väliset seinät ja kantavat väliseinät ovat teräsbetonia.
- Märkätilojen väliseinät ovat kivirakenteisia
- Kevyet väliseinät ovat yleensä metalli- tai puurunkoisia kipsilevy pintaisia levyseinä.

IKKUNAT JA OVET

- Ikkunat ovat kolmilasia, kaksipuitteisia sekä sisäänpäin avautuvia. Ikkunoiden ulkosivut ja ulkopuute on alumiinia ikkunaselosteen mukaisesti.
- Asuntojen porrashuoneovet ovat tehdasvalmisteisia.
- Väliovet ovat valkoiseksi tehdasmaalattuja laakaovia.
- Löylyhuoneiden ovet ovat kokolasiovia.

PARVEKKEET

- Lasikaiteiset ja lasitetut betonirakenteiset parvekkeet
- Parvekekatoilta ulkopuolinen vedenpoisto ja parvekkeilta vedenheittäjäillä

KALUSTEET

- Keittiökaluksien ovet ja laatikostojen etulevyt ovat laminaattia
- Työtasot laminaattia
- Astianpesualtaat ruostumattomia teräsaltaita
- Metallinen peilikaappi valaisimella pesuhuoneissa ja erillis-WC-tiloissa
- Makuuhuoneiden kalusteovet melamiinia
- Eteisten kalusteovet laminaattia
- Löylyhuoneiden lauteiden istuintasot puuta

KONEET JA LAITTEET

- Huoneistoissa on uunillinen vakioliesi ja kylmäkalusteet suunnitelmien mukaisesti sekä varaukset astianpesukoneelle- ja mikroaaltouunille.
- Pesuhuoneissa pesukone- ja kuivausrumpuvaraus
- Löylyhuoneissa on sähkökiuas
- Rakennuksessa on kaksi konehuoneetonta hissiä
- Porrashuoneiden savunpoisto SP-kattoluukun kautta

LÄMMITYS-, ILMANVAIHTO- JA SÄHKÖJÄRJESTELMÄT

- Kaukolämpö, vesikeskuslämmitys (patterit)
- Huoneistokohtainen koneellinen poisto- ja tuloilmajärjestelmä lämmöntalteenotolla
- Talossa on kaapeliverkko
- Talossa laajakaistainen tietoliikennekaapelointi
- Pesuhuoneissa sähköinen mukavuuslattialämmitys

SEINÄPINNOITTEET

- Eteisen, keittiön, olo- ja makuuhuoneiden seinät maalataan
- Seinäpinnoista laatoitetaan pesuhuoneet kokonaan ja WC-tiloissa altaan tausta
- Löylyhuoneen seinät ovat paneelia

LATTIAPINNOITTEET

- Eteisessä, keittiössä, olohuoneessa ja makuuhuoneissa on laminaattilattia
- Löylyhuoneissa, pesuhuoneissa ja WC-tiloissa on laattalattia

KATTOPINNOITTEET

- Keittiössä, eteisessä, olohuoneessa ja makuuhuoneissa maalattu / ruiskutasoitettu kartonkipintainen kipsilevy- ja / tai betonikatto
- Löylyhuoneissa, pesuhuoneissa ja WC-tiloissa paneelikatto

VARASTO- JA YHTEISTILAT

- Lastenvaunuvarasto, kerhotila, saunaosasto, tekniset tilat, pesula ja kuivaushuone sijaitsevat ensimmäisessä kerroksessa
- Irtainvarastotilat sijaitsevat D-portaan eri kerroksissa
- Ulkoiluvälinetilat sijaitsevat talon vieressä olevassa kylmässä varastotilassa

ULKOALUEET

- Piha- ja liikennealueiden päällysteenä betonilaatta, asfaltti, kivituhka ja/tai nurmi asemapiirustuksen mukaan
- Pihan kalustus ja varustus asemapiirustuksen mukaan.
- Tonttia palvelevat oleskelualueet, leikkipihat sekä jäteratkaisut toteutetaan koko korttelia palvelevina keskitettyinä, alueellisina yhteiskäyttöisinä yhteispiha- ja jäteratkaisuina.

RAKENTAJA

Urakoitsija: YIT Housing Oy

Tämä rakennustapaselostus on lyhennelmä työselityksestä. Jos tässä tai mainituissa asiakirjoissa esiintyvät sanonnat tai piirrokset ovat keskenään ristiriitaiset, noudatetaan urakkasopimuksen ja sen liitteenä olevien selitysten ja piirustusten määräyksiä.

Mahdolliset koteloinnit ja alaslaskut sekä hormit tehdään LVIS-tekniikan vaatimassa laajuudessa.

Oikeus vähäisiin muutoksiin pidätetään.



TA-YHTIÖT
Asiakaspalvelukeskus
Puh. 045 7734 3777
info@ta.fi



ESPOO | HELSINKI | VANTAA
HÄMEENLINNA | JYVÄSKYLÄ | KUOPIO | LAHTI | OULU | TAMPERE | TURKU