



ASUMISOIKEUS

Korpiorvokinkuja 8

Nurmijärvi, Klaukkala





Korpiorvokinkuja 8

01800 Nurmijärvi

RAKENNUTTAJA

TA-Asumisoikeus Oy

ARKKITEHTISUUNNITTELU

Arco Architecture Company Oy

PÄÄURAKOITSIJA

YIT Housing Oy

RAHOITUS

ARA ja Kuntarahoitus Oyj

MYynti

TA-Asumisoikeus Oy / TA-Yhtiöt

Kutojantie 6–8

02630 Espoo

Puh. 045 7734 3777

SISÄLTÖ

Kohteen esittely
Huoneistoluettelo
Asemapiirros
Julkisivukuvat
Piirustusmerkinnät
Kerroskavat
Huoneistokavat
Rakennustapaseloste

2/2025

Kaikki oikeudet muutoksiin pidätetään.



Viihtyisää asumista Nurmijärven Klaukkalassa

Uudet asumisoikeusasunnot valmistuvat rauhalliselle ja luonnonläheiselle alueelle.

Nurmijärven Klaukkalaan on rakenteilla uusia asumisoikeusasuntoja. Asunnot valmistuvat keskeiselle sijainnille monipuolisten palveluiden äärelle. Klaukkalan keskustan päivittäiset palvelut sijaitsevat kävelyetäisyydellä. Läheltä löytyy myös päiväkoti ja koulu, joten alue sopii hyvin etenkin lapsiperheille.

Asuinalue sijaitsee pääväylien lähellä, joten alueelta pääsee esimerkiksi omalla autolla liikkumaan sujuvasti. Helsingin keskustaan ajaa noin 40 minuutissa.

Alueen asukkaat pääsevät myös nauttimaan monipuolisista ulkoilu- ja liikuntamahdollisuuksista, sillä asuntojen läheisyydessä sijaitsee lukuisia urheiluhalleja, teknurmikenttä sekä Isosuon luontoreitti.



Koulu
550 m



Isosuon luontoreitti
700 m



Klaukkalan jäähalli
700 m



Klaukkalan teknurmi
1,1 km



Päivittäistavarakauppa
1,4 km



Korpiorvokinkuja 8


Uudiskohteeseen valmistuu kaikkiaan 27 asumisoikeusasuntoa.

Korpiorvokinkuja 8 koostuu yhdestä viisikerroksisesta asuinkerrostalosta, johon valmistuu yhteensä 27 modernia asumisoikeusasuntoa.


Yhteistilat sijaitsevat rakennuksen maantasokerroksessa. Asukkaiden käytössä on lämmin ulkoiluvälinevarasto, kuivaushuone sekä talosaunaosasto puku- ja wc-tiloineen. Asukkaiden käytössä on myös huoneisto-kohtaiset irtaimistovarastot.


Taloyhtiön käyttöön tulee 14 kpl autokatospaikkaa sekä 9 kpl maantasoautopaikkaa. Yksi maantasoautopaikoista on liikuntaesteisille mitoitettu. Autopaikat varustetaan kellokytkimillä varustetuilla sähkölämmitystolpilla.


Kiinteistö liitetään kaukolämpöverkkoon. Asuinhuoneissa on tavanomaiset vesikalusteet, vesikiertoiseen lämmitysjärjestelmään liitetyt lämpöpatterit sekä koneellinen huoneistokohtainen tulo- ja poistoilmanvaihtojärjestelmä lämmön talteenotolla. Kylpyhuoneissa on termostaattiohjattu sähköinen lattialämmitys, joka on liitetty kiinteistön sähköön.

 1 kpl 5 krs. kerrostalo

 27 asumisoikeusasuntoa

 Arvioitu valmistuminen
12/2025 – 01/2026

 14 kpl autokatospaikkoja,
9 kpl maantasoautopaikkoja

 Irtaimistovarastot

 Lämmin ulkoiluvälinevarasto

 Kuivaushuone

 Talosaunaosasto



1h+kt+alk.	30,0 m²
2h+kt	44,0–46,0 m²
2h+kt+s	49,5 m²
3h+kt+s	64,0 m²
4h+kt+s	78,5 m²

Asumisoikeusasuntoja monenlaisiin tarpeisiin

Monipuolisessa asunovalikoimassa on yksiöitä, kaksioita, kolmioita ja neliöitä.

Pienimmät yksiöt ovat 30,0 m² ja suurimmat neljän huoneen perheasunnot ovat 78,5 m². Asuinhuoneiden seinät ovat maalatut ja lattiat ovat laminaattia. Keittiöissä on valkoiset keraamisella keittotasolla ja uunilla varustetut vakioliedet, kylmälaitteet, astianpesukone sekä tilavaraus mikrolle.

Kylpyhuoneissa on peilikaappi pesualtaalla sekä liitos- ja tilavaraukset pyykinpesukoneelle / pesutornille. Neljän huoneen perheasunnoissa arkea helpottaa erillis-wc.

Pienimpiä yksiöitä lukuun ottamatta kaikissa asunnoissa on parveke, mikä tuo asuntoon lisätilaa ja valoisuutta. Kerrostalon päädyissä sijaitsevat parvekkeet ovat lasitettuja ja leikkihivan puoleiset parvekkeet ovat lasittamattomia.

Keittiö

Keraamisella keittotasolla ja uunilla varustettu vakioliesi,
Jää-pakastinkaappi / jääkaappi ja pakastinkaappi,
45 cm tai 60 cm leveä astianpesukone,
Tilavaraus mikrolle

Kylpyhuone / erillis-wc

Liitos- ja tilavaraukset
pyykinpesukoneelle / pyykkitornille,
Pesuallas + peilikaappi

Lattiat

Laminaatti, laatta

Lämmitys/ilmanvaihto

Kaukolämpö,
Vesikalusteet, vesikiertoiseen
lämmitysjärjestelmään liitetyt lämpöpatterit,
Huoneistokohtainen ilmanvaihto



HUONEISTOLUETTELO
6.2.2025

Huoneisto	Pinta-ala m2	Huoneistotyyppi	Kerros
1	H+KT+ALK	30,0	1
2	2H+KT	44,0	1
3	4H+KT+S	78,5	1
4	H+KT+ALK	30,0	2
5	2H+KT	44,0	2
6	4H+KT+S	78,5	2
7	2H+KT	46,0	2
8	3H+KT+S	64,0	2
9	2H+KT+S	49,5	2
10	H+KT+ALK	30,0	3
11	2H+KT	44,0	3
12	4H+KT+S	78,5	3
13	2H+KT	46,0	3
14	3H+KT+S	64,0	3
15	2H+KT+S	49,5	3
16	H+KT+ALK	30,0	4
17	2H+KT	44,0	4
18	4H+KT+S	78,5	4
19	2H+KT	46,0	4
20	3H+KT+S	64,0	4
21	2H+KT+S	49,5	4
22	H+KT+ALK	30,0	5
23	2H+KT	44,0	5
24	4H+KT+S	78,5	5
25	2H+KT	46,0	5
26	3H+KT+S	64,0	5
27	2H+KT+S	49,5	5

1. kerros

2. kerros

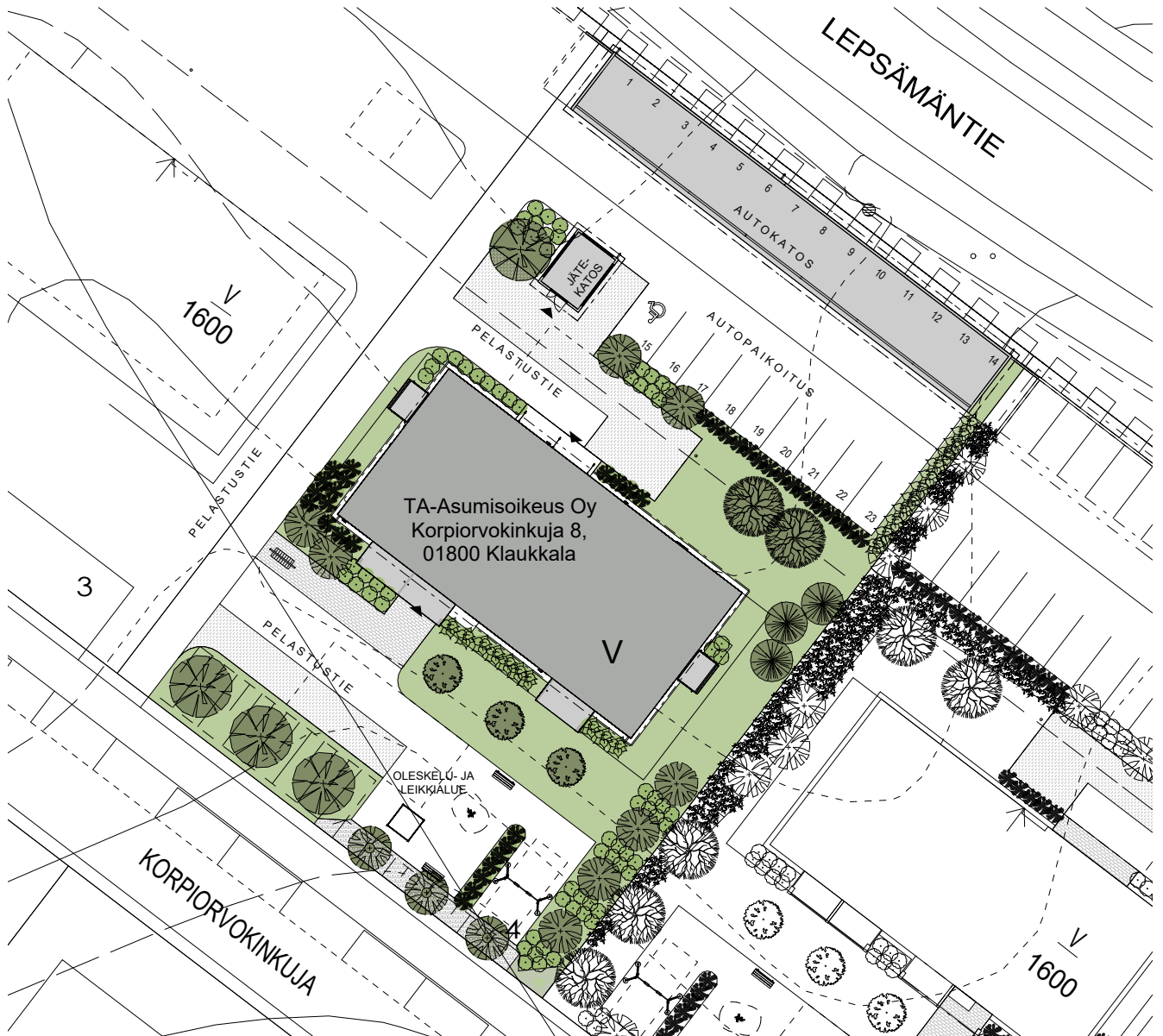
3. kerros

4. kerros

5. kerros

1400,5

H+KT+ALK	30,0 m2	5 kpl
2H+KT	44,0 m2	5 kpl
2H+KT	46,0 m2	4 kpl
2H+KT+S	49,5 m2	4 kpl
3H+KT+S	64,0 m2	4 kpl
4H+KT+S	78,5 m2	5 kpl

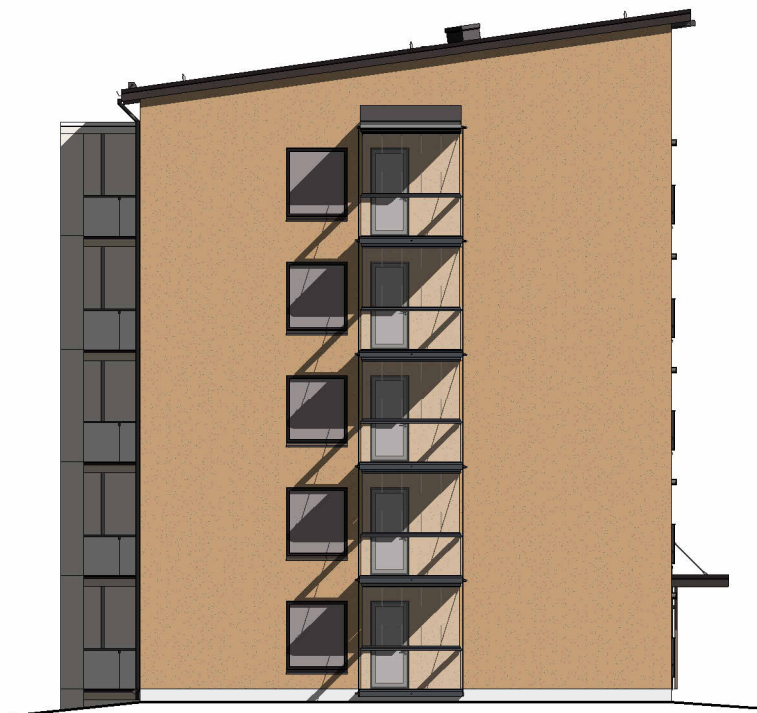


Mittakaava 1:500 25 m

JULKISIVUT 1:200
6.2.2025



JULKISIVU KOILLINEN



JULKISIVU KAAKKO

Mittakaava 1:200
10 m

JULKISIVUT 1:200
6.2.2025









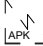



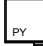
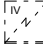
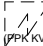

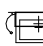

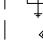
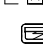
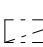
JULKISIVU LOUNAS



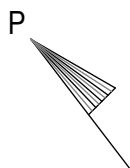
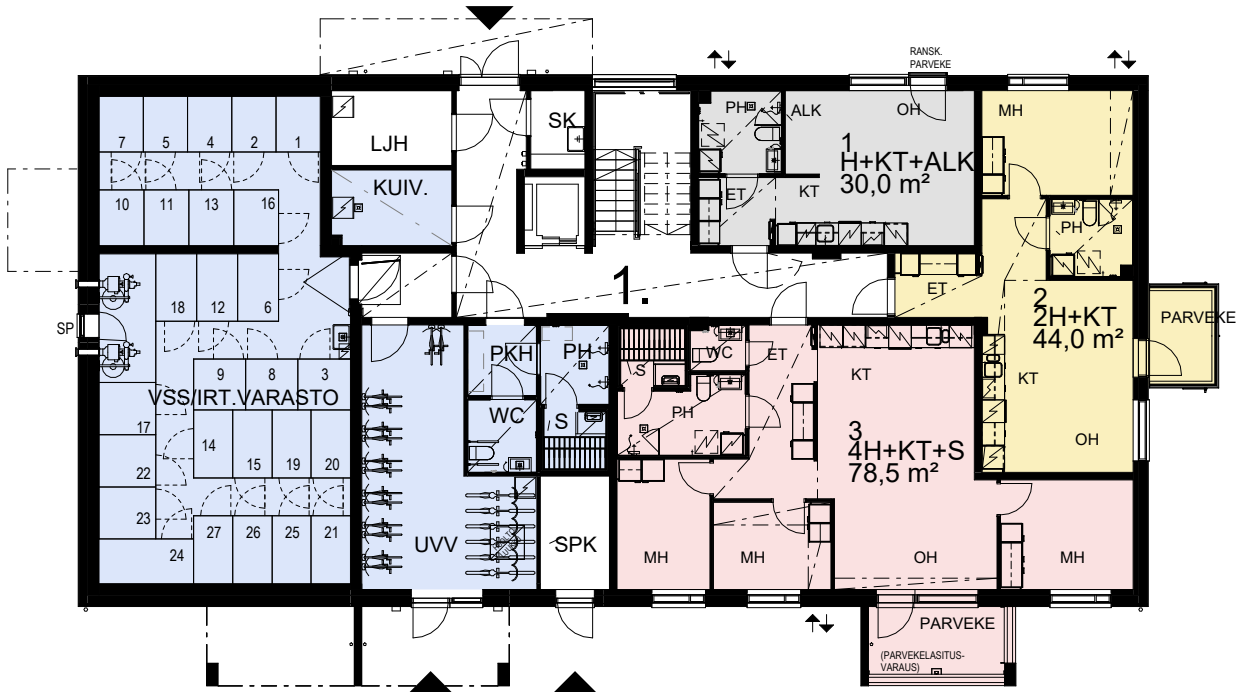
JULKISIVU LUODE

Mittakaava 1:200 10 m

PIIRUSTUSMERKINNÄT 1:100
6.2.2025

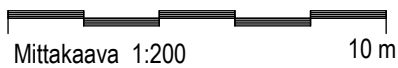
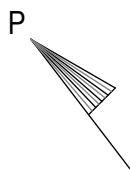
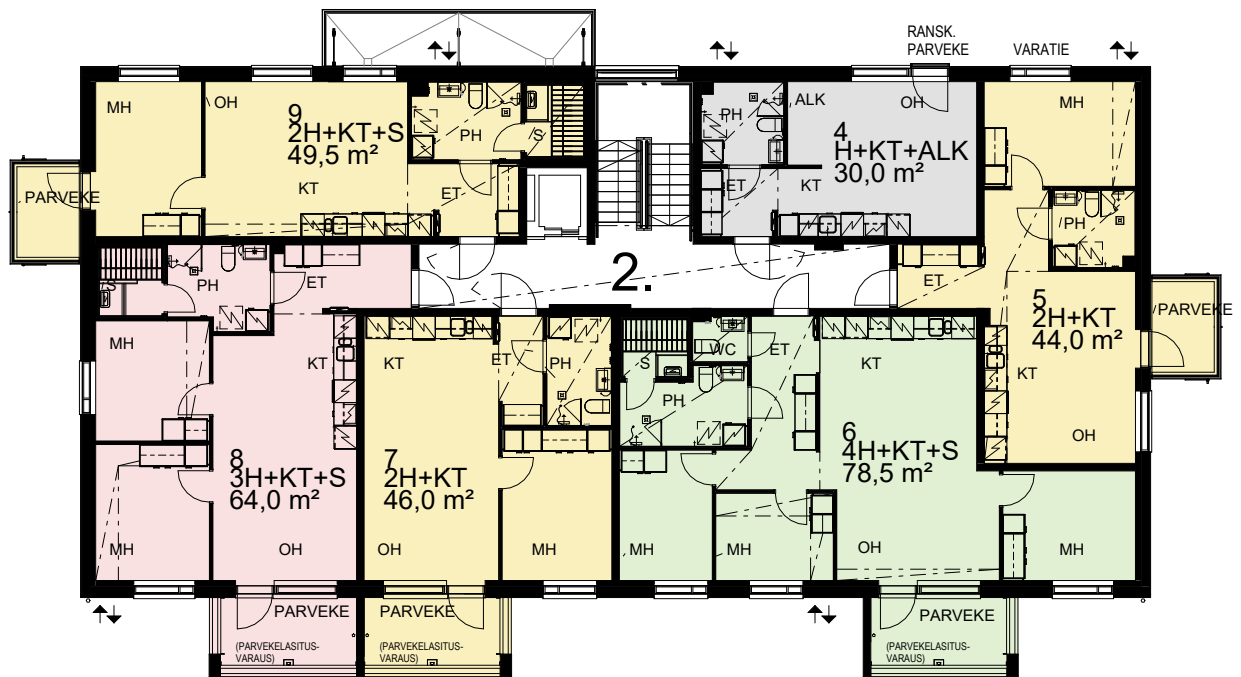
	siivouskomero	HUONELYHENTEET	
	tankokomero	ET	eteinen
	hyllykomero	KT	keittotila
	jääkaappipakastin	OH	olohuone
	jääkaappi	MH	makuuhuone
	pakastin	PH	pesuhuone
	tilavaraus astianpesukoneelle	S	sauna
	tilavaraus mikrolle	WC	erillis-wc
	keittiön pesuallas ja hana		
	keittiön pesuallas ja hana		
	pyykkikaappi		
	iv-kone		
	tilavaraus pyykinpesukoneelle ja kuivausrummulle		
	sähköryhmäkeskus		
	pesuallas, hana, bideesuihku ja peilikaappi		
	WC-istuin		
	suihku ja lattiakaivo		
	saunan kiuas		
	katon alaslasku, kotelo tai kattopalkki		

KERROSPOHJA 1.krs 1:200
6.2.2025

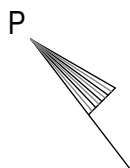
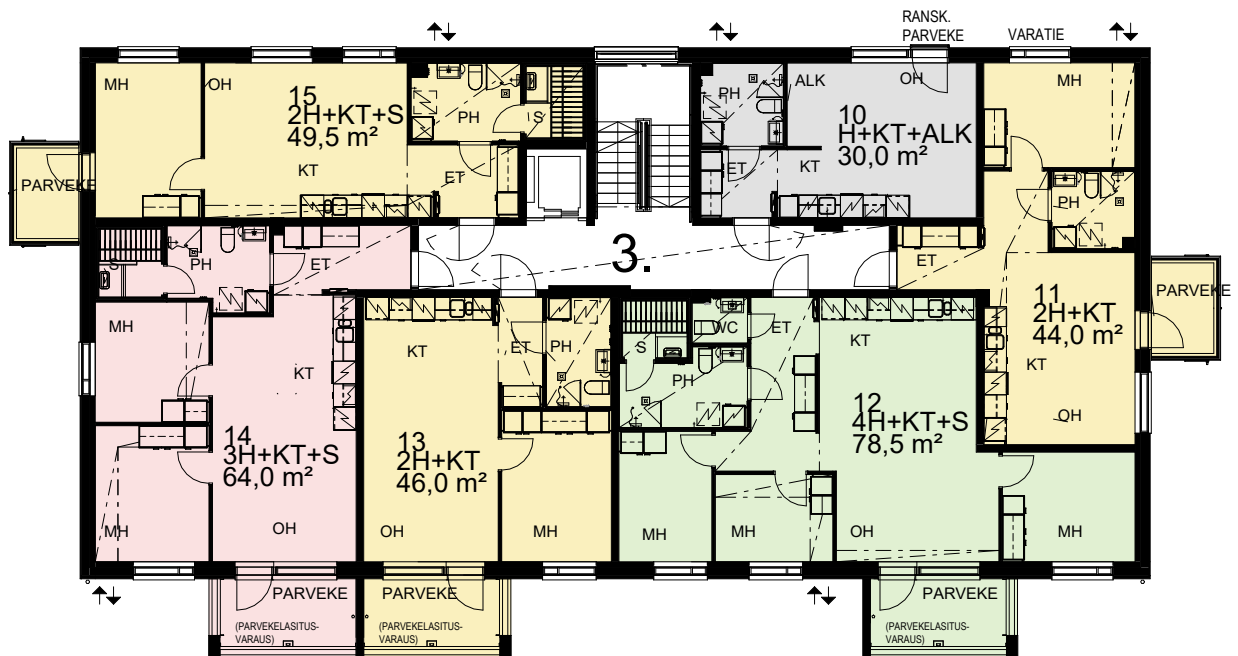


Mittakaava 1:200 10 m

KERROSPOHJA 2.krs 1:200
6.2.2025

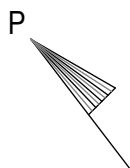
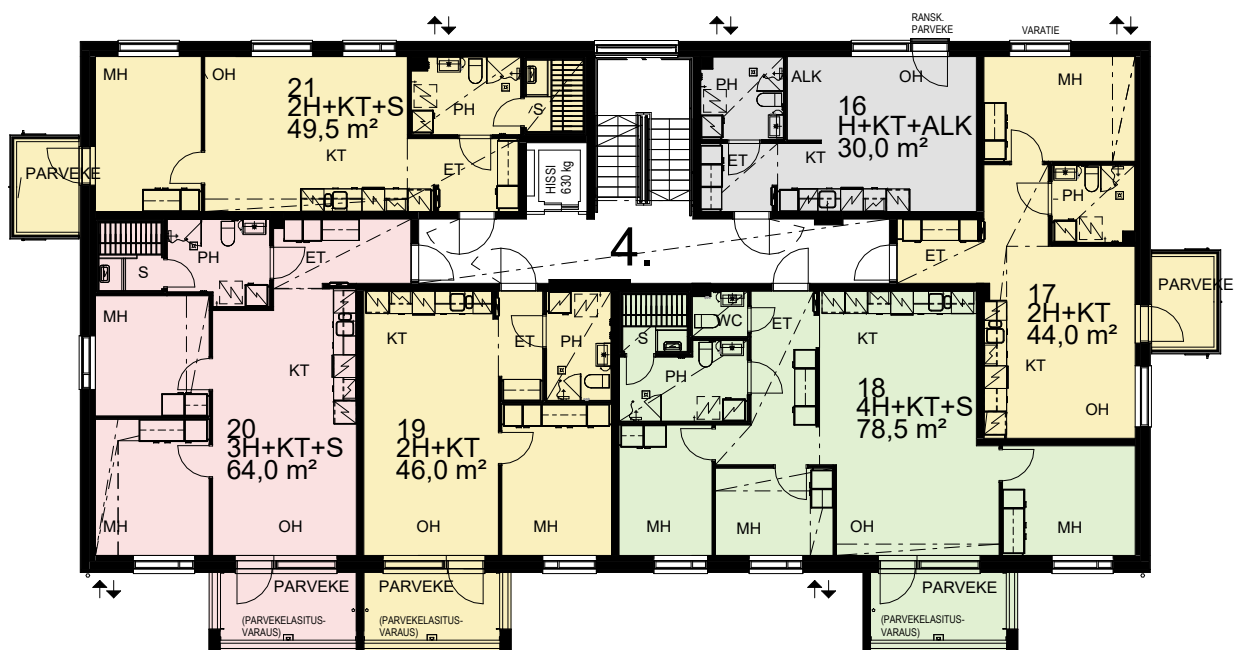


KERROSPOHJA 3.krs 1:200
6.2.2025



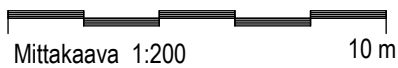
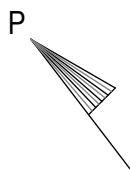
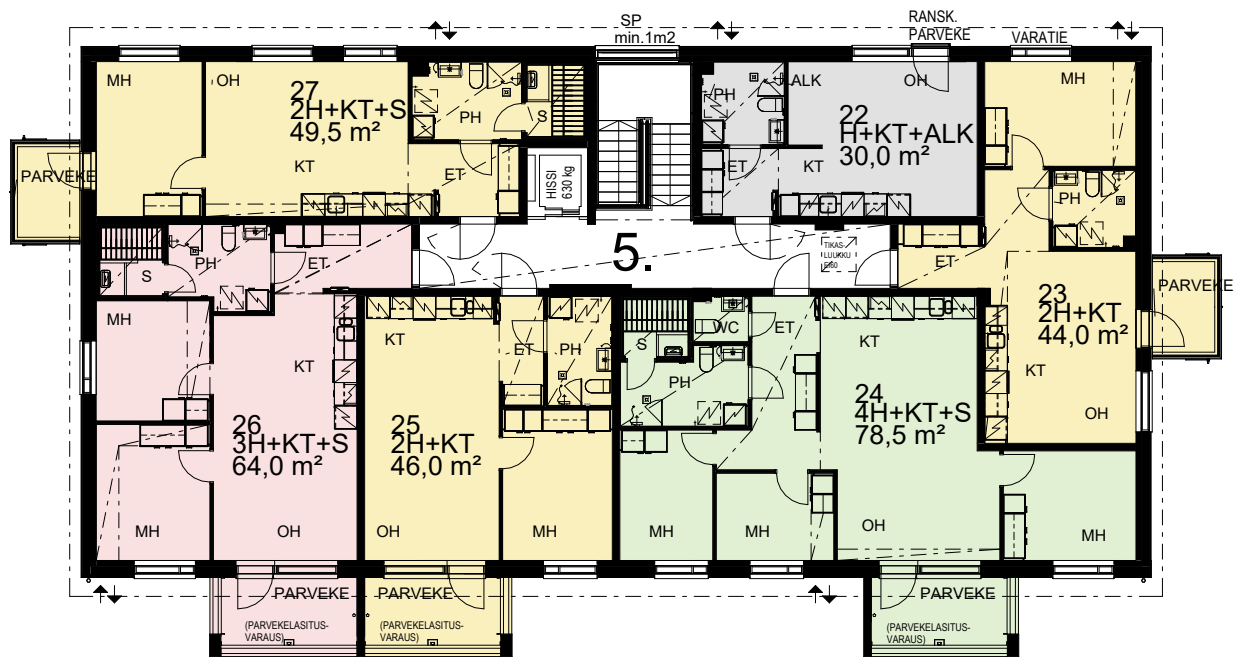
Mittakaava 1:200 10 m

KERROSPOHJA 4.krs 1:200
6.2.2025



Mittakaava 1:200
10 m

KERROSPOHJA 5.krs 1:200
6.2.2025

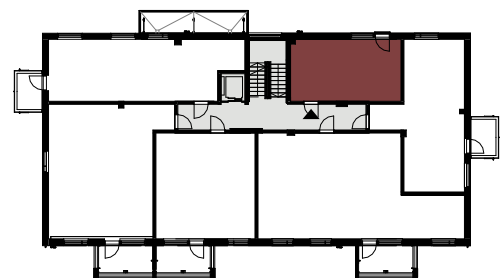
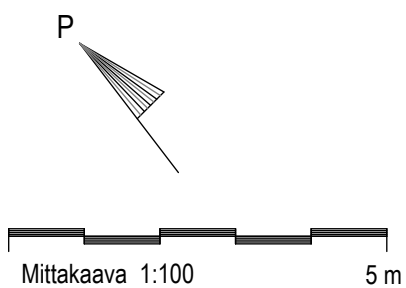
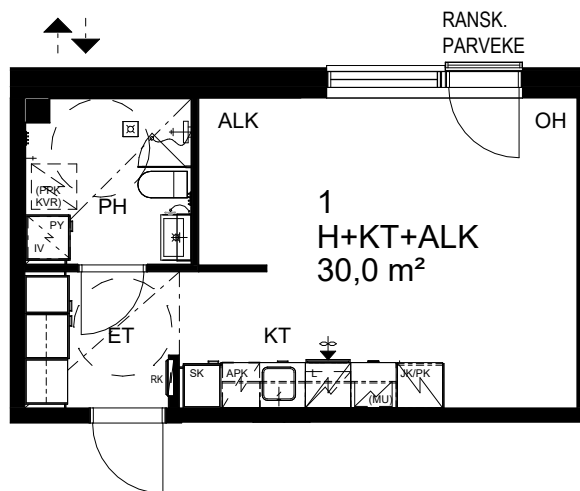


ASUNTOPOHJA 1:100
6.2.2025

ASUNTOTYYPPI

H+KT+ALK 30,0 m²

- Asunto 1 1. kerros
- Asunto 4 2. kerros
- Asunto 10 3. kerros
- Asunto 16 4. kerros
- Asunto 22 5. kerros



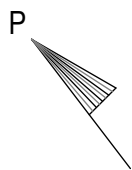
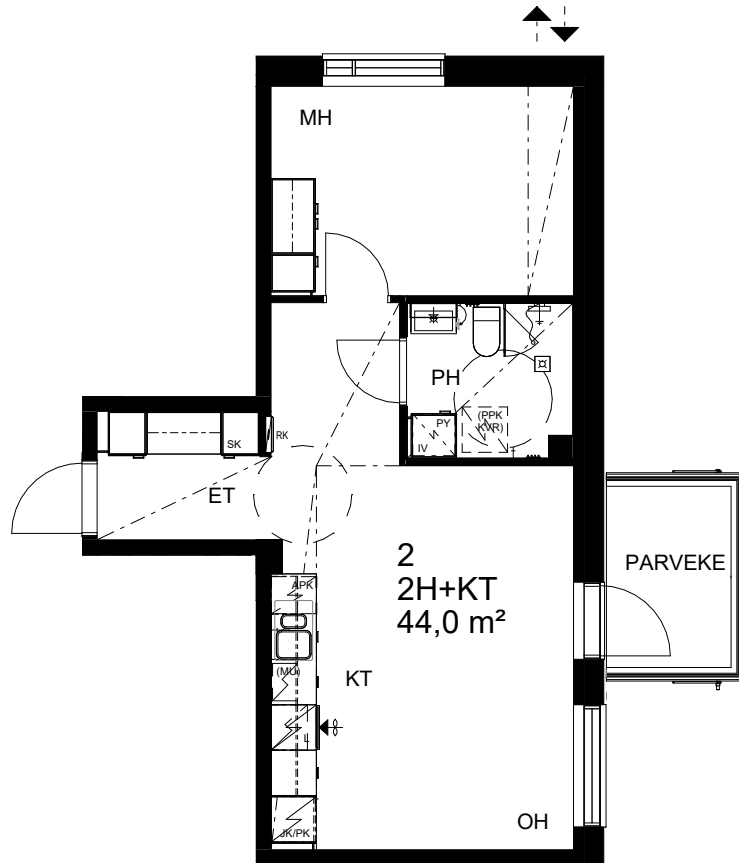
SIJAINTIKAAVIO

ASUNTOPOHJA 1:100
6.2.2025

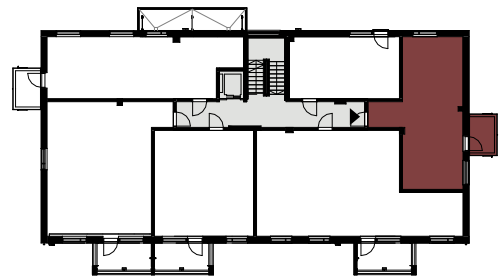
ASUNTOTYYPPI

2H+KT 44,0 m²

- Asunto 2 1. kerros
- Asunto 5 2. kerros
- Asunto 11 3. kerros
- Asunto 17 4. kerros
- Asunto 23 5. kerros



Mittakaava 1:100 5 m



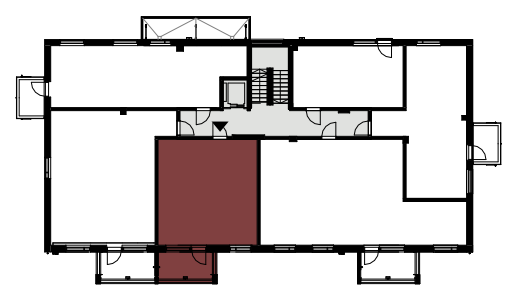
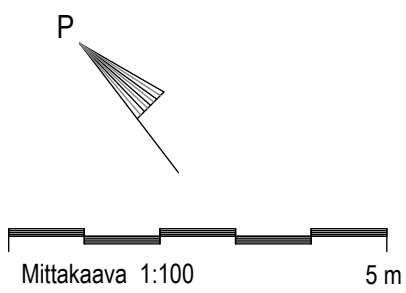
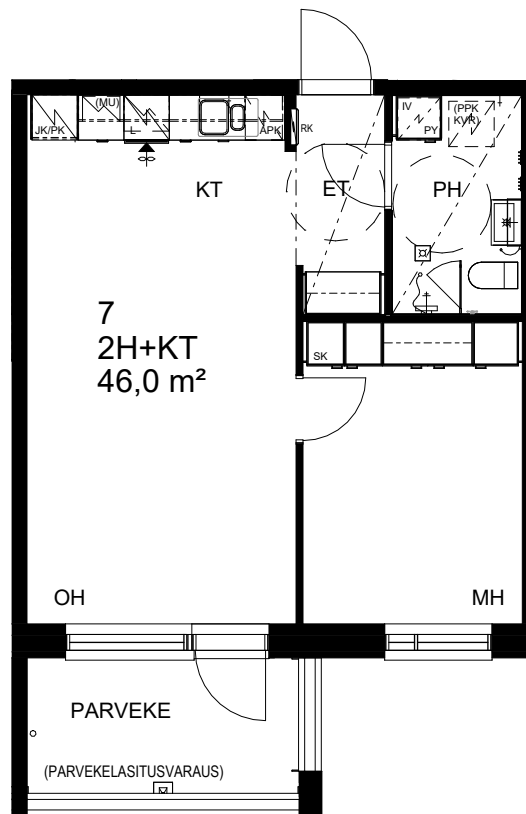
SIJAINTIKAAVIO

ASUNTOPOHJA 1:100
6.2.2025

ASUNTOTYYPPI

2H+KT 46,0 m²

- Asunto 7 2. kerros
- Asunto 13 3. kerros
- Asunto 19 4. kerros
- Asunto 25 5. kerros



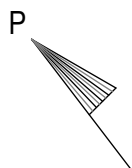
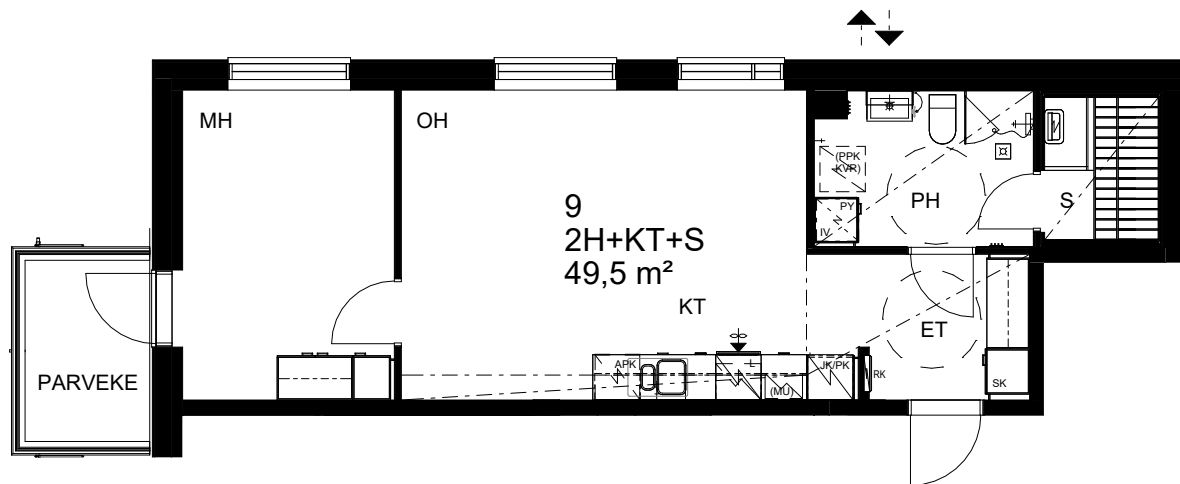
SIJAINTIKAAVIO

ASUNTOPOHJA 1:100
6.2.2025

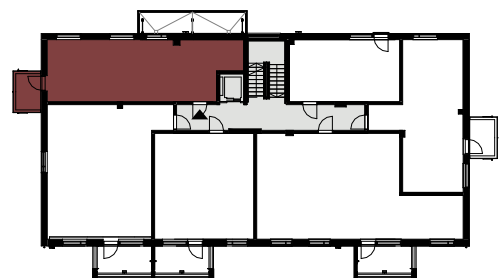
ASUNTOTYYPPI

2H+KT+S 49,5 m²

- Asunto 9 2. kerros
- Asunto 15 3. kerros
- Asunto 21 4. kerros
- Asunto 27 5. kerros



Mittakaava 1:100 5 m



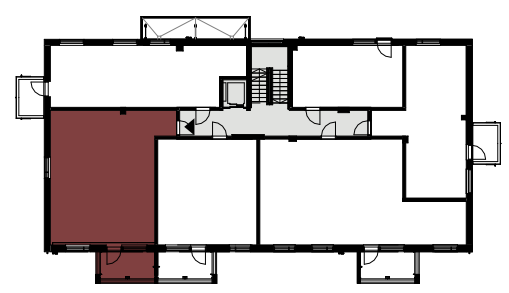
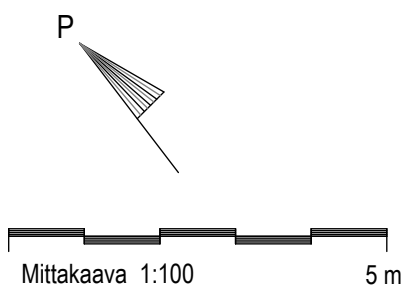
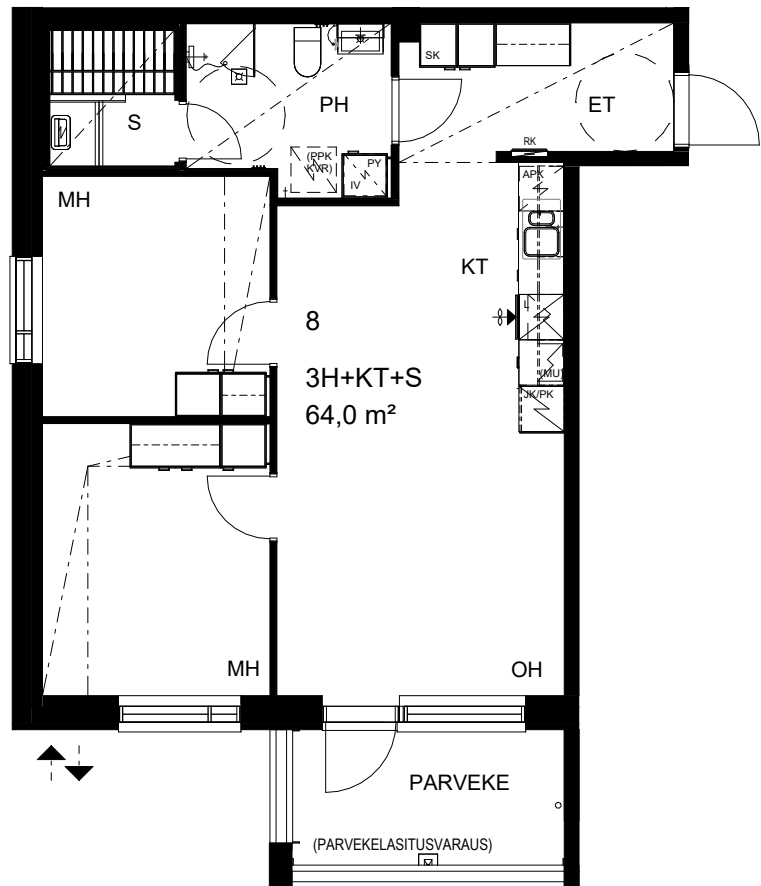
SIJAINTIKAAVIO

ASUNTOPOHJA 1:100
6.2.2025

ASUNTOTYYPPI

3H+KT+S 64,0 m²

- Asunto 8 2. kerros
- Asunto 14 3. kerros
- Asunto 20 4. kerros
- Asunto 26 5. kerros



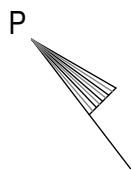
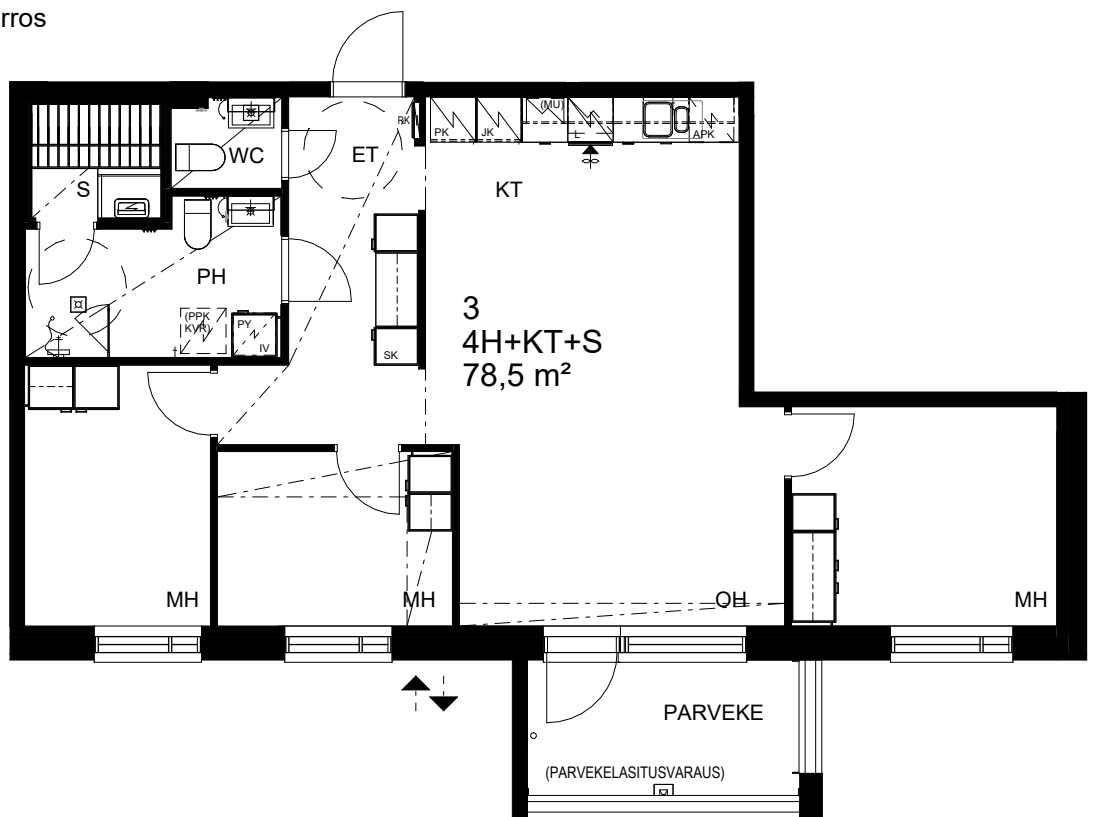
SIJAINTIKAAVIO

ASUNTOPOHJA 1:100
6.2.2025

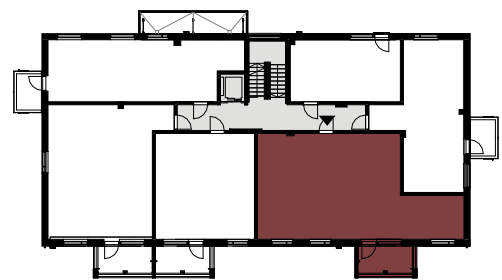
ASUNTOTYYPPI

4H+KT+S 78,5 m²

- Asunto 3 1. kerros
- Asunto 6 2. kerros
- Asunto 12 3. kerros
- Asunto 18 4. kerros
- Asunto 24 5. kerros



Mittakaava 1:100 5 m



SIJAINTIKAAVIO

RAKENNUSTAPASELOSTUS
14.2.2025

Rakennustapaselostus, 30.10.2024

YLEISTÄ

TA-Asumisoikeus Oy Korpiorvokinkuja 8 koostuu yhdestä asuinkerrostalosta sekä yhtiön piha-alueella sijaitsevista autokatoksesta ja jätetilasta. Kerrostalo on yksi portainen ja viisikerroksinen rakennus, jossa on yhteensä 27 asuntoa. Kohteen on suunnitellut Arco Architecture Company Oy.

RAKENTEET

Teräsbetoniset perustukset tehdään rakennepiirustusten mukaan. Asuinrakennukset perustetaan betonipaaluille. Asuinrakennusten alapohjana on pääosin koneellisesti tuulettut, kantavat ontelolaattarakenteiset alapohjat ja väestönsuojan osalla maanvarainen betonirakenteinen alapohja.

Asuinrakennusten väli- ja yläpohjat ovat pääosin ontelolaattarakenteiset, lukuun ottamatta väestönsuojaa, jonka kohdalla välipohja on massiiviteräsbetonilaattarakenteinen. Myös porrashuoneiden välipohjat ovat massiiviteräsbetonilaattoja. Huoneistojen väliset seinät sekä muut kantavat väliseinät ovat teräsbetonirakenteisia. Huoneistojen sisäiset väliseinät sekä kylpyhuoneita ympäröivät kevyet väliseinät ovat pääosin metallirankaisia kipsilevyseiniä.

Kerrostalon ulkoseinät ovat sisäkuoreltaan betonielementtirakenteisia ja julkisivut pääosin okran tai vaalean harmaan väristä rappausa. Kerrostalon leikkipihan puoleisten parvekkeiden taustaseinät ovat julkisivupinnoiltaan maalattua betonia, väriltään okran värisiä sekä parvekepielet vaalean harmaata, maalattua betonia. Kerrostalon päädyissä sijaitsevien parvekkeiden taustaseinät ovat rapattuja, väriltään viereisen julkisivupinnan mukaan okran värisiä tai vaalean harmaita. Autokatoksen kadunpuoleinen julkisivu on graafista betonia sekä päädyt maalattua betonia. Autokatoksen sisäpuolinen julkisivu on maalaamatonta betonia. Jätetilan julkisivut ovat puuverhoiltuja, ruskeaksi maalattua lomalaudoitusta.

Kerrostalossa on pulpettikatto ja vesikatteena on bitumihuopakate. Kerrostalon yläpohjan lämmöneristeenä on puhallusvilla. Autokatoksessa sekä jätetilassa on pulpettikatto ja vesikatteena viherkatto. Autokatos ja jätetila ovat lämmittämättömiä sekä eristämättömiä rakennuksia.

IKKUNAT JA OVET

Huoneistojen ikkunat ovat pääosin kolmilasisia sisään aukeavia MSE-tyyppisiä tehdasmaalattuja puu-alumiini-ikkunoita, joiden ulkopinnat ovat alumiinia. Parvekkeiden ovet ovat yksilehtisiä ulosaukeavia alumiinirakenteisia ikkunaovia. Ikkunoissa ja ikkunaovissa on mattavalkoiset sälekaihtimet. Ikkunaovissa sälekaihtimet ovat pinta-asennettuja. Kerrostalon porrastaso-ovet ovat yksilehtisiä, palo-osastoivia puuovia. Asuntojen sisäovet ovat maalattuja laakaovia. Löylyhuoneiden ovet ovat kokolasiovia. Kerrostalon pääsisäänkäynnin ulko-ovi on maalattu metallilasiovi.

PARVEKKEET JA TERASSIT

Kerrostalohuoneistojen parvekelaatat ja -pielet ovat betonirakenteiset. Parvekkeiden kaiteet ovat metallirunkoisia lasikaiteita. Kerrostalon päädyissä sijaitsevat parvekkeet asunnoissa A2, A5, A9, A11, A15, A17, A21, A23 ja A27 ovat lasitettuja ja niiden vedenpoisto on toteutettu ulosheittäjillä. Leikkipihan puoleiset parvekkeet ovat lasittamattomia ja varustettu parvekkeen sisäpuolisella vedenpoistojärjestelmällä. Lasittamattomat parvekkeet on mahdollista lasittaa erikseen asukkaan kustantamana lisä- ja muutostyönä. Parvekkeilla on pistorasia, mutta ei valaisinta.

Ranskalaiset parvekkeet ovat ikkunarakenteisia, joissa on putoamiselta suojaava kaiderakenne.
Huom: parvekelasitus ei ole täysin tiivis, koska ilman tulee vaihtua myös lasitetulla parvekkeella.

SEINÄPINNOITTEET

Asuinhuoneiden ja erillis-WC-tilojen seinät ovat pääosin maalattuja. Maalausta ei uloteta kiintokalusteiden taakse. Kylpyhuoneetilojen seinät sekä erillis-WC-tilojen altaan taustat (roiskevesialueen osalta) ovat laatoitettuja. Keittiöissä ala- ja yläkaappien väliselle alueelle on asennettu valkoinen, mattapintainen välitilalevy. Löylyhuoneiden seinät ovat paneloituja.

KATOT

Asuinhuoneiden katot ovat pääosin ruiskutasoitettuja, lukuun ottamatta alaslaskettuja kattoja, joiden osalta katot ovat tasoitettuja ja maalattuja. Kylpyhuoneiden, löylyhuoneiden ja erillis-WC:iden katot ovat paneloituja.

RAKENNUSTAPASELOSTUS
14.2.2025

LATTIAPÄÄLLYSTEET

Asuinhuoneiden lattioissa on laminaatti. Kiintokalusteiden alle ei asenneta laminaattia. Kylpyhuoneiden, löylyhuoneiden ja erillis-WC:iden lattioissa on keraaminen laatta.

KALUSTEET, KONEET JA LAITTEET

Keittiöiden kaapistojen ovet ovat laminaattioivia, rungot valkoista melamiinilevyä. Työpöytätasot ovat laminaattia. Keittiöiden tiskialtaat ovat ruostumatonta terästä. Tiskiallas asennettu työpöytätasoon päältä.

Liedet ovat valkoisia, keraamisella keittotasolla ja uunilla varustettuja lattialiesiä. Lieden päällä on liesikupu ja maustehyllykaappi. Kylmälaitteet ovat valkoisia. 1-3h+kt huoneistoissa on yksi jää-pakastinkaappi. 4h+kt huoneistoissa on jääkaappi ja pakastinkaappi. Huoneistoissa on 45 tai 60 cm leveät valkoiset astianpesukoneet. Keittiöissä on tilavaraus mikroaaltouunille ja kylpyhuoneissa on liitos- ja tilavaraukset pyykinpesukoneelle / pesutornille. Ilmanvaihtokojeet sijaitsevat kylpyhuoneissa pyykkikaappien yläpuolella. Huoneiston ilmanvaihdon tehokkuutta voidaan säätää liesikuvuista. Löylyhuoneissa on sähkökiukaat.

Eteisten ja makuuhuoneiden komerokalusteiden ovet ja rungot ovat valkoista melamiinia. Eteisten naulakkokalusteet ovat ilman ovia. Kylpyhuoneissa on pyykkikomerot. Kylpyhuoneissa ja erillis-WC:issä on pistorasiassa ja valaisimella varustetut peilikaapit.

LÄMMITYS, ILMANVAIHTO JA SÄHKÖ

Kiinteistö liitetään kaukolämpöverkkoon. Huoneiston asuinhuoneissa on lämpöpatterit, jotka liitetään vesikiertoiseen lämmitysjärjestelmään. Kylpyhuoneissa on termostaattiohjattu sähköinen lattialämmitys, joka kytketään kiinteistön sähköön. Huoneistoissa on tavanomaiset vesikalusteet sekä koneellinen huoneistokohtainen tulo- ja poistoilmanvaihtojärjestelmä lämmön talteenotolla. Ilmanvaihtokojeet kytketään kiinteistön sähköön.

Huoneistojen sähköasennukset käsittävät tavanomaisen määrän valaistus- ja käyttöpisteitä sekä pistorasioita. Huoneistot varustetaan verkkovirtatoimisin palovaroittimin, joissa on paristovarmennus.

Pääsisäänkäynnin ovi varustetaan koodilukolla.

Kohde on suunniteltu energialuokkaan B2018.

PORTAAT, PORRASHUONEET JA HISSIT

Kerrostalon porrashuoneiden porrassyöksyt ovat vakiovalmisteisia betonielementtiportaita. Portaan kaiteet ovat vakiomallisia maalattuja pinnakaiteita. Porrashuoneessa on hissi.

ANTENNIJÄRJESTELMÄ JA LAAJAKAISTAYHTEYS

Kiinteistö liitetään kaapeli-TV-järjestelmään. Kiinteistössä on valmius laajakaistayhteyksiin. Asunnoissa on yleiskaapelointi, ja asukkailla on mahdollisuus tehdä omalla kustannuksellaan sopimus kiinteästä internetliittymästä suoraan operaattorin kanssa. Niin sanottua ”perinteistä lankapuhelinta” ei ole siirrettävissä huoneistoon, koska operaattorit eivät enää toimita lankapuhelimen edellyttämiä kuparikaapeliyhteyksiä uudisrakennuskohteisiin.

SÄILYTYS- JA YHTEISTILAT

Kerrostalon maantasokerroksessa sijaitsevat kuivaushuone, lämmin ulkoiluvälinevarasto, talosaunaosasto puku- ja WC-tiloihin sekä kerrostaloasuntojen verkkoiseinäiset irtaimistokomerot. Irtaimistokomerot varustetaan korvakkeella, johon asukas voi hankkia oman riippulukon.

PIHATYÖT JA PAIKOITUS

Pihatyöt tehdään erikoissuunnitelmien mukaan. Taloyhtiön pihalla sijaitsee leikki- ja oleskelualue sekä autopaikotusalueet. Taloyhtiön käyttöön tulee 14 autokatospaikkaa sekä 9 maantasoautopaikkaa. Yksi maantasoautopaikoista on LE-mitotettu. Autopaikat varustetaan kellokytkimillä varustetuilla sähkölämmitystolpilla. Autopaikoilla ei ole sähköauton latauslaitteita tai siihen liittyviä järjestelmiä valmiiksi toteutettuina.

Jätehuolto on järjestetty piha-alueella sijaitsevassa erillisessä jätetilassa, joka sijaitsee maantasoautopaikkojen läheisyydessä.



RAKENNUSTAPASELOSTUS
14.2.2025

MUUTA

Taloyhtiön ajoliittymä on yhteiskäyttöinen viereisen asunto-osakeyhtiön kanssa. Rakennuksen väestönsuoja on kriisiaikana yhteiskäyttöinen viereisen asunto-osakeyhtiön kanssa.

MUUTOSTYÖT

Asiakkaalla on mahdollisuus teettää rakennuttajan ennalta määrittelemiä ja hyväksymiä lisä- ja muutostöitä. Urakoitsija antaa lisä- ja muutostöistä kirjallisen tarjouksen.

Lisä- ja muutostyötilaukset tulee tehdä kirjallisena lisä- ja muutostyöaikataulussa ilmoitettuun päivämäärään mennessä, muussa tapauksessa asunnot rakennetaan aikataulusyistä johtuen alkuperäisten suunnitelmien mukaisesti.

HUOMAUTUS

Tämä rakennustapaselostus on lyhennelmä rakennusselostuksesta. Rakennuttajan hyväksynnällä kohteen rakenteita ja materiaaleja voidaan vaihtaa toisiin samanarvoisiin. Yksityiskohdissa valmis toteutus voi poiketa myyntiesitteen tiedoista.

Asuin- ym. huoneisiin ja yhteistiloihin voidaan joutua tekemään, suunnitelmissa esitettyjen lisäksi, joitain talotekniikka-asennuksista johtuvia pienikokoisia kotelointeja.

Rakennusmääräysten edellyttämistä talon ulkovaipan rakennepaksuuksista ja käytetyistä rakennusmateriaaleista johtuen emme voi taata matkapuhelinverkon kuuluvuutta sisätiloissa.

Oikeudet piirustuksiin ja mittoihin sekä muiden tietojen muuttamiseen pidätetään.



TA-YHTIÖT
Asiakaspalvelukeskus
Puh. 045 7734 3777
info@ta.fi



ESPOO | HELSINKI | VANTAA
HÄMEENLINNA | JYVÄSKYLÄ | KUOPIO | LAHTI | OULU | TAMPERE | TURKU