



ASUMISOIKEUS

# Bäckbyntie 2a

Vantaa, Koivuhaka





# Bäckbyntie 2a

***Vantaan Koivuhaassa sijaitseva Bäckbyntie 2a on vuonna 2011 valmistunut viihtyisä kerrostalo. Kohteessa on yhteensä 29 asumisoikeusasuntoa.***

Lähistöllä on päiväkotia ja koulu. Noin kahden kilometrin päästä, Tikkurilan aluekeskuksesta löytyvät laajemmat palvelut sekä juna-asema. Tikkurilan juna-aseman vieressä olevasta kauppakeskuksesta löytyvät kaikki peruspalvelut. Tikkurilan urheilupuistoon on matkaa noin pari kilometriä.

## Huoneistovalikoima:

2h+kt+s	46,0 m <sup>2</sup>	6 kpl
3h+kt+s	72,0–82,5 m <sup>2</sup>	15 kpl
4h+kt+s	98,0 m <sup>2</sup>	8 kpl



Kerrostalot, 4 krs



29 asumisoikeusasuntoa



Valmistunut 2011



Kaukolämpö



29 autopaikkaa



Kaapeli-TV, kiinteistölaajakaista



Irtaimistovarastot



Ulkoiluvälinevarasto



Kuivaushuone



Bäckbyntie2a, 01300 Vantaa

## TILA- JA HUONEISTOLUETTELO

18.2.2010

kr	tunnus	huoneistonumero	huoneistotyyppi	huoneistokoko m <sup>2</sup>
----	--------	-----------------	-----------------	------------------------------

### TALO A ASUINHUONEISTOT

1.krs	K	A1	4H+KT+RP+S	98,0
	N	A2	3H+KT+RP+S	79,0
2.krs	K	A3	4H+KT+RP+S	98,0
	L	A4	3H+KT+RP+S	72,0
	M	A5	2H+KT+S	46,0
	N	A6	3H+KT+RP+S	79,0
3.krs	K	A7	4H+KT+RP+S	98,0
	L	A8	3H+KT+RP+S	72,0
	M	A9	2H+KT+S	46,0
	N	A10	3H+KT+RP+S	79,0
4.krs	K	A11	4H+KT+RP+S	98,0
	L	A12	3H+KT+RP+S	72,0
	M	A13	2H+KT+S	46,0
	N	A14	3H+KT+RP+S	79,0
asunnot A yht.			14	1062,0

### TALO B ASUINHUONEISTOT

1.krs	K	B15	4H+KT+RP+S	98,0
	L-B16	B16	3H+KT+RP+S	82,5
	N	B17	3H+KT+RP+S	79,0
2.krs	K	B18	4H+KT+RP+S	98,0
	L	B19	3H+KT+RP+S	72,0
	M	B20	2H+KT+S	46,0
	N	B21	3H+KT+RP+S	79,0
3.krs	K	B22	4H+KT+RP+S	98,0
	L	B23	3H+KT+RP+S	72,0
	M	B24	2H+KT+S	46,0
	N	B25	3H+KT+RP+S	79,0
4.krs	K	B26	4H+KT+RP+S	98,0
	L	B27	3H+KT+RP+S	72,0
	M	B28	2H+KT+S	46,0
	N	B29	3H+KT+RP+S	79,0
asunnot B yht.			15	1144,5

ASUINHUONEISTOT (kpl/h-m <sup>2</sup> )	29	2206,5
---	----	--------

Keskimääräinen asuntokoko h-m<sup>2</sup>

76,1

## YHTEISTILAT JA TEKNISET TILAT

HUONETILA

HUONEKOKO m<sup>2</sup>

<b>1.KRS TALO A</b>	Porrashuone A	20,0
	VSS / Irtainvarasto	65,5
	Käytävä A	12,0
	Lastenvaunuvarasto A	8,0
	Mittari-A + tele	1,0
	Siivoushuone	3,0
	Sähköpääkeskus	6,0
	Kuivaushuone	4,0
	Lämmönjakohuone	9,5

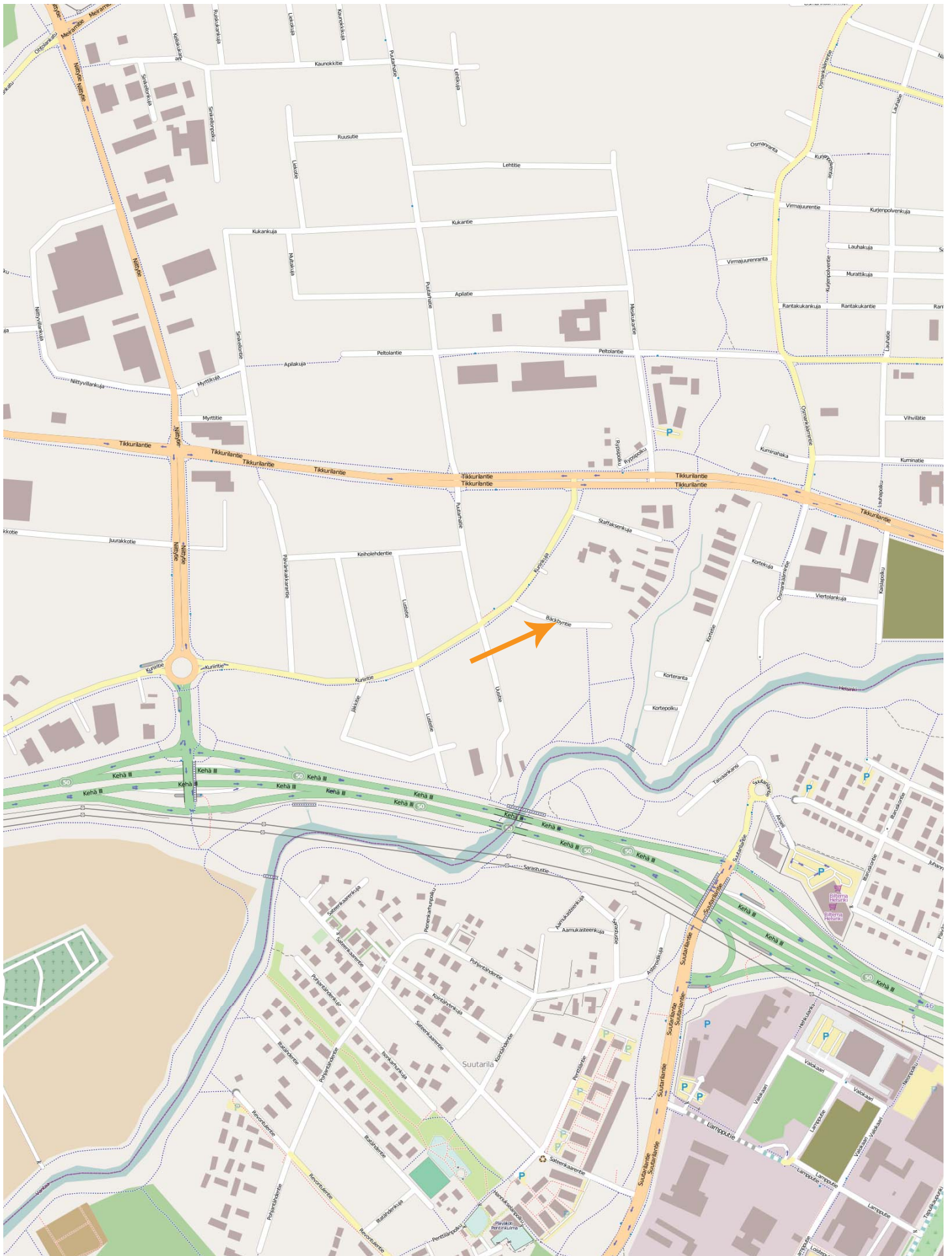
<b>1.KRS TALO B</b>	Porrashuone B	20,0
	Käytävä B	12,0
	Lastenvaunuvarasto B	8,0
	Mittari-B + tele	1,0
	Irtainvarasto	4,5
	Irtainvarasto	2,5
	Kuivaushuone	5,0

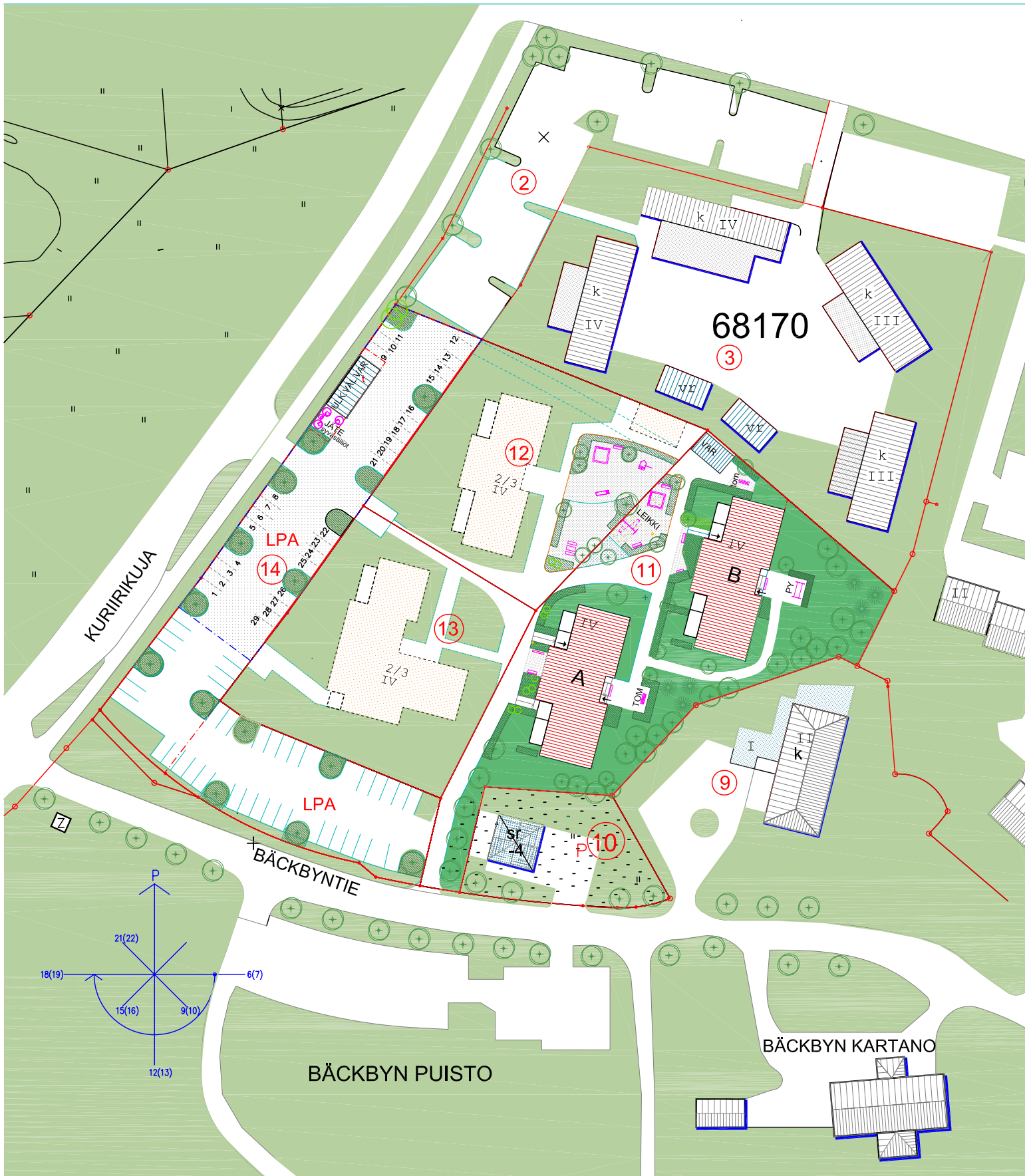
<b>TEKN. + YHTEISTILAT yht. A+B (h-m<sup>2</sup>)</b>	<b>182,0</b>
---	--------------

<b>TALOUS-RAKENNUS</b>	<b>IRTAIVARASTO</b>	<b>27,5</b>
<b>KYLMÄ ULKOVARASTO</b>	ULKOILUVÄLINEVARASTO	18,0
	ULKOILUVÄLINEVARASTO	8,5
	ULKOILUVÄLINEVARASTO	18,0
<b>ULKOVARASTOT yhteensä h-m<sup>2</sup></b>		<b>72,0</b>

<b>TEKN + YHTEISTILAT + VARASTOT yht. h-m<sup>2</sup></b>	<b>254,0</b>
---	--------------

HUONEISTOJAKAUMA				
huoneistotyyppi	pinta-ala m <sup>2</sup>	kpl	lukumääräosuus %	
2H+KT+S	46,0	6		
		6		20,7
3H+KT+S	72,0	6		
3H+KT+S	79,0	8		
3H+KT+S	82,5	1		
		15		51,7
4H+KT+S	98,0	8		
		8		27,6
yhteensä		29		100,0





ArkOpen Oy | Lemuntie 7, 00510 Helsinki | 0207 420270 | www.arkopen.fi

TYÖ  
162

**ASEMAPIIRROS**

SUUNNITTELIJA  
**Petri Viita**

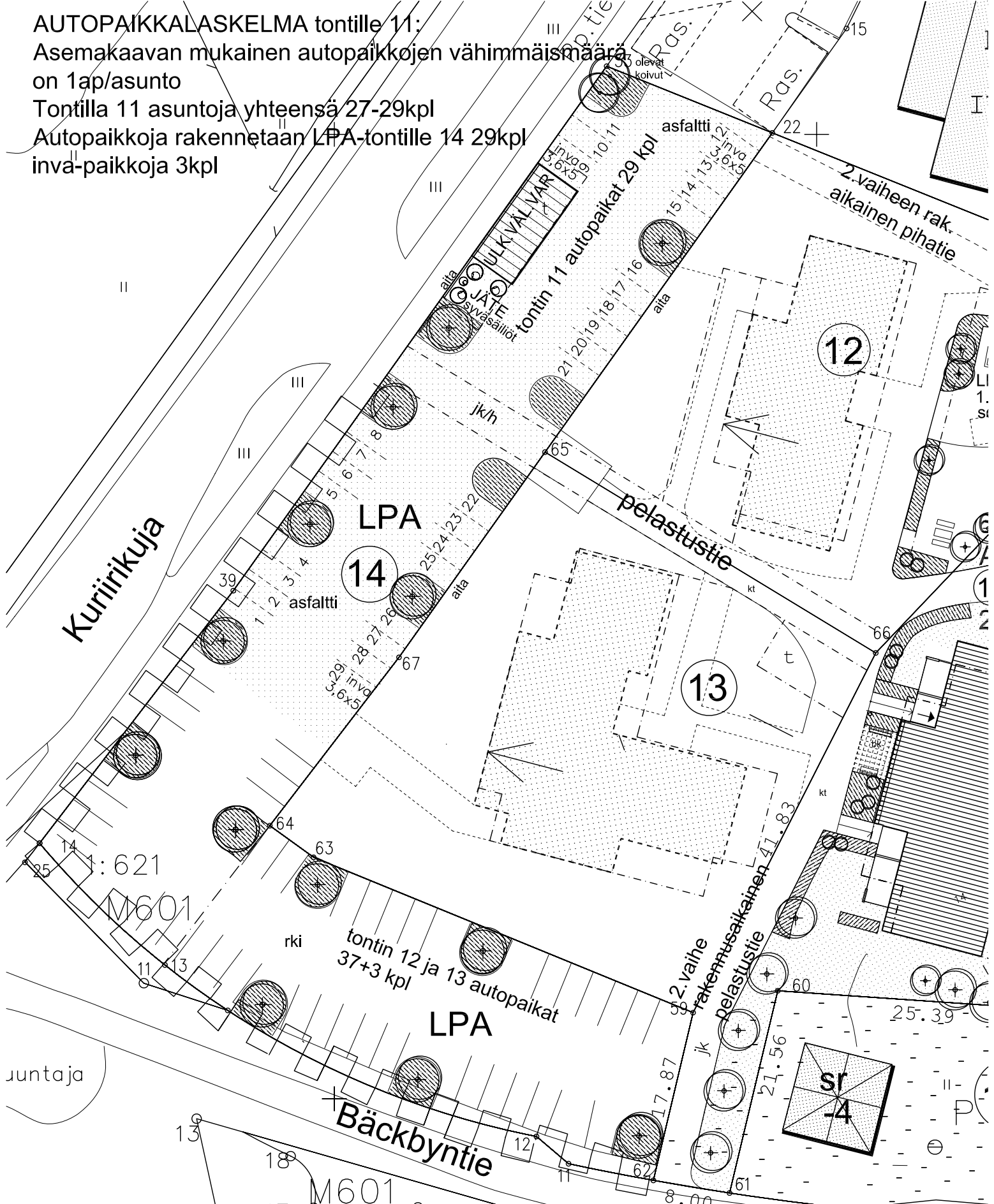
PIIR NO  
**ASP**

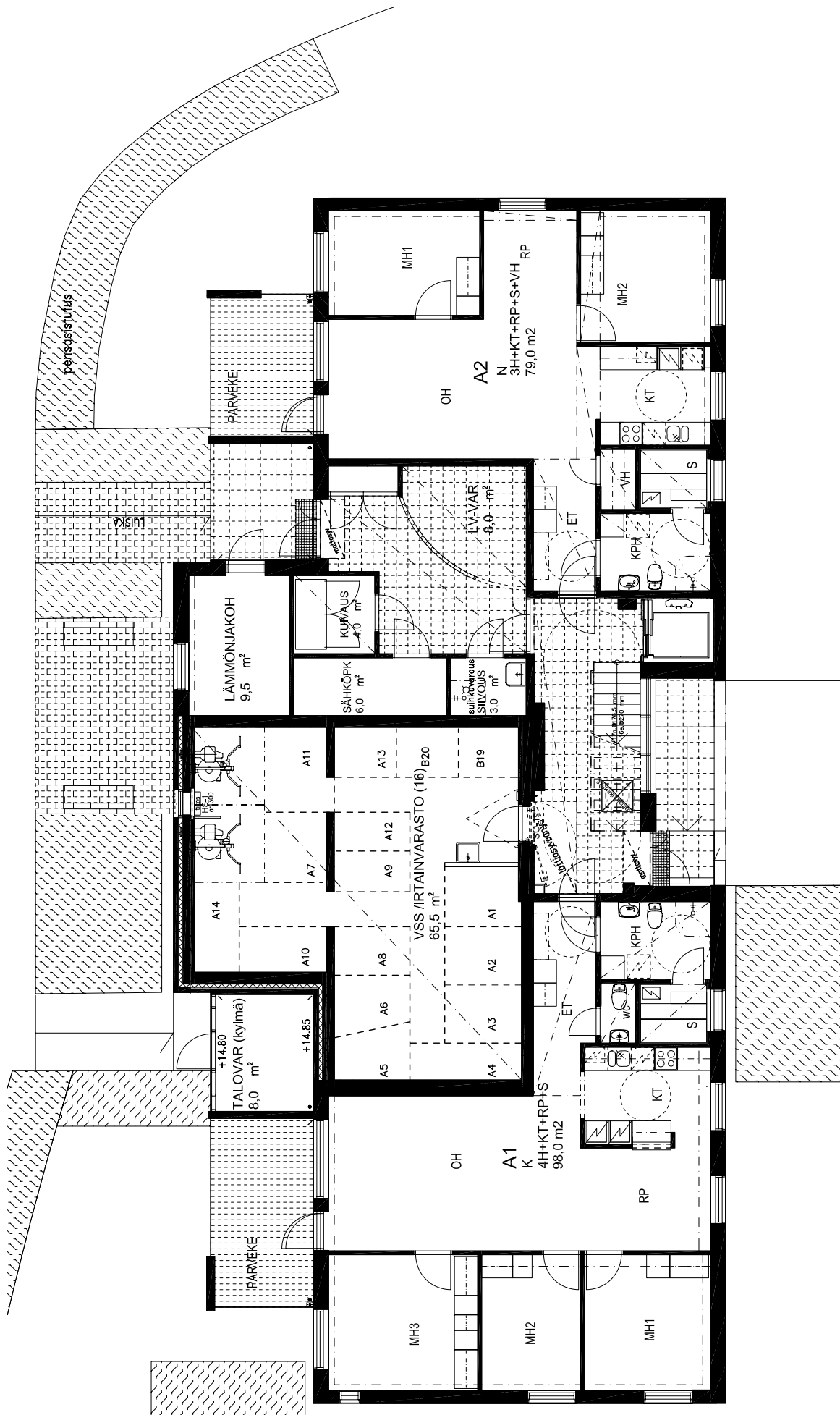
MITTAKAAVA  
**1:1000**

MUUTOS

PÄIVÄYS  
**10.5.2010**

AUTOPAIKKALASKELMA tontille 11:  
 Asemakaavan mukainen autopaikkojen vähimmäismäärä  
 on 1ap/asunto  
 Tontilla 11 asuntoja yhteensä 27-29kpl  
 Autopaikkoja rakennetaan LPA-tontille 14 29kpl  
 inva-paikkoja 3kpl





TYÖ  
162L TA-Asumisoikeus Oy / Bäckbyntie 2a  
YHT

PIIR.NO  
YHT

SIVU  
YHT

MITTAKAAVA  
n.1:141

POHJAPIIRROS / YHTEISTILAT  
TALO A, I.KRS

SUUNNITTELIJA  
Petri Viita

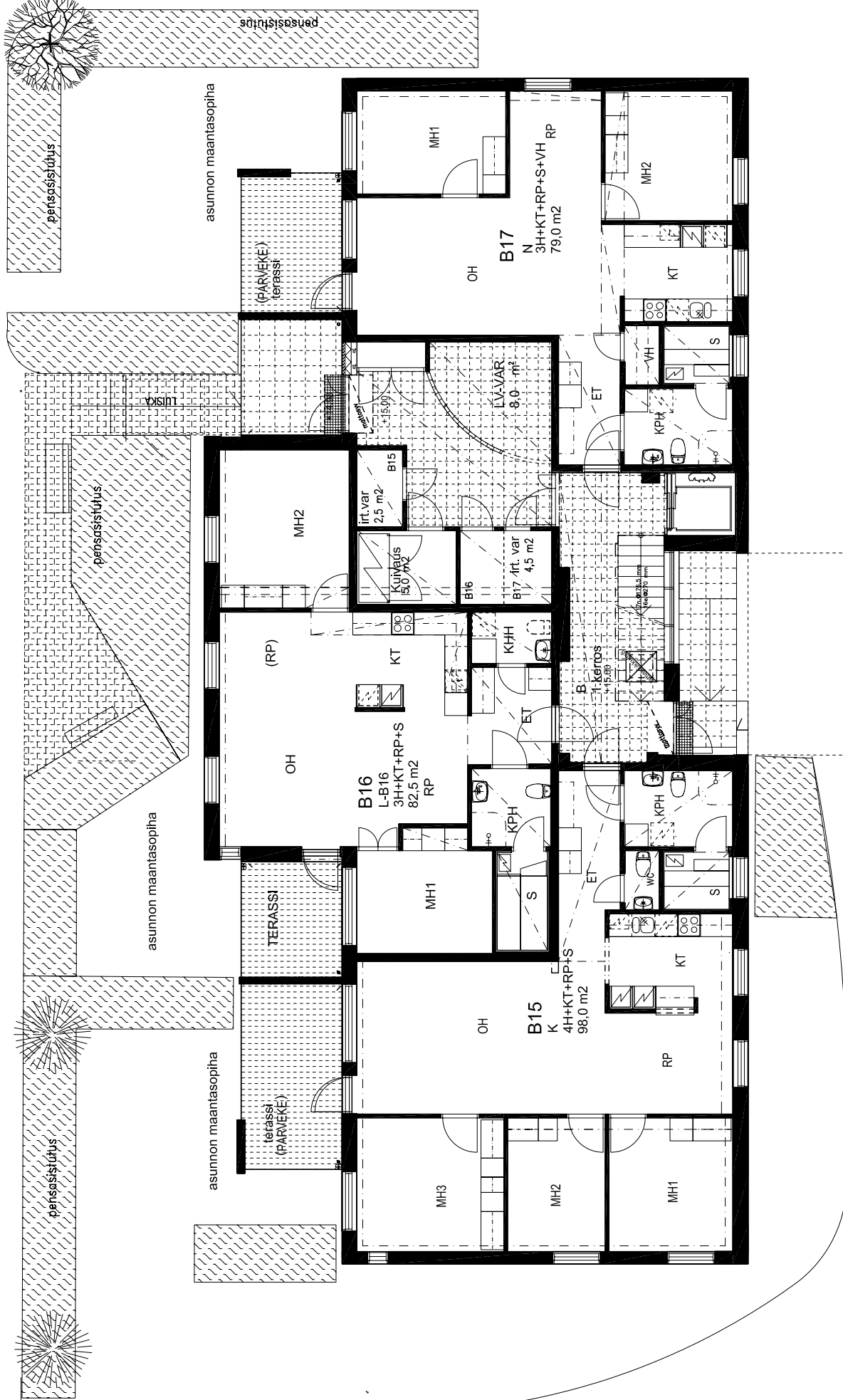
MUUTOS

PÄIVÄYS  
18.2.2010

ARK  
OPEN

ArkOpen Oy | Lemuntie 7, 00510 Helsinki | 0207 420270 | www.arkopen.fi





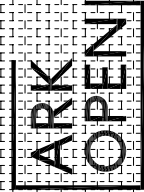
TYÖ  
162L TA-Asumisoikeus Oy / Bäckbyntie 2a  
YHT

PIIR NO  
SVU

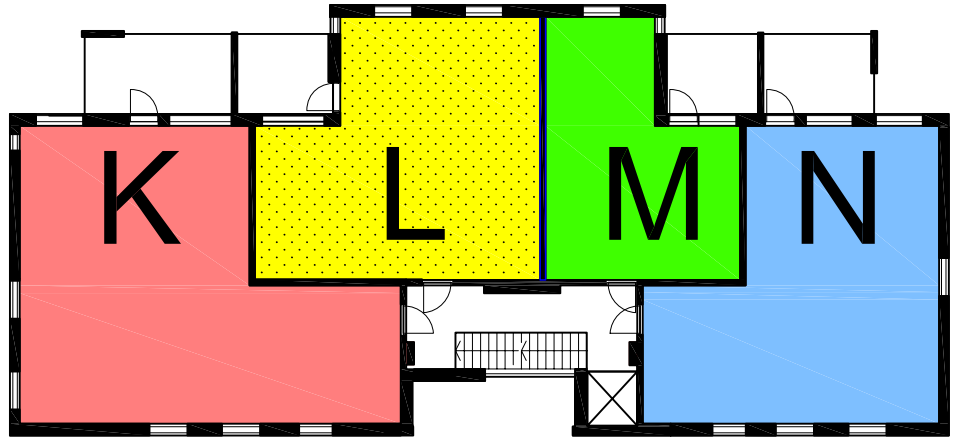
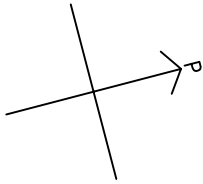
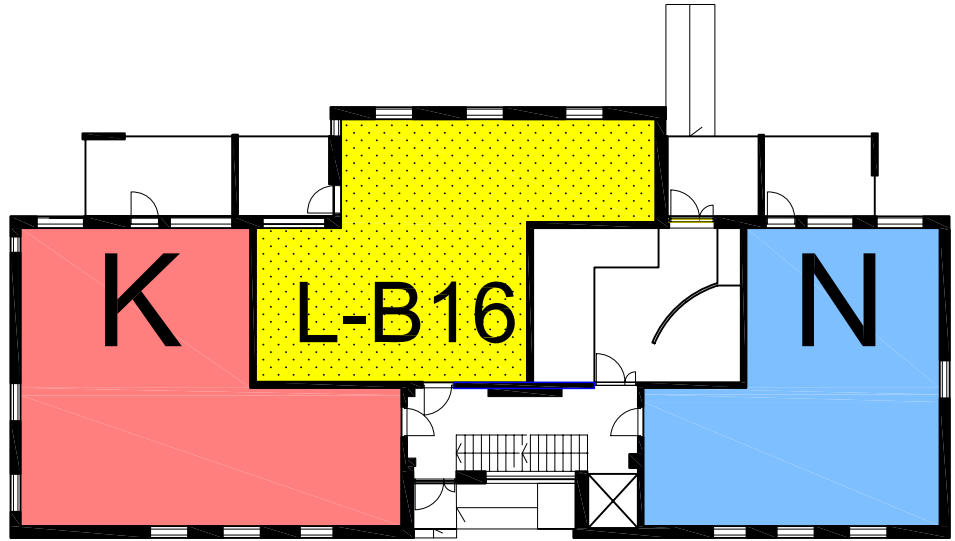
MITTAKAAYA  
n. 1:141

SUUNNITTELIJA  
Petri Viita

MUUTOS  
PAIVAYS  
18.2.2010



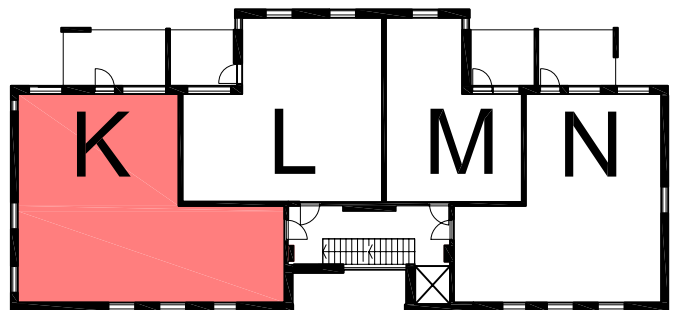
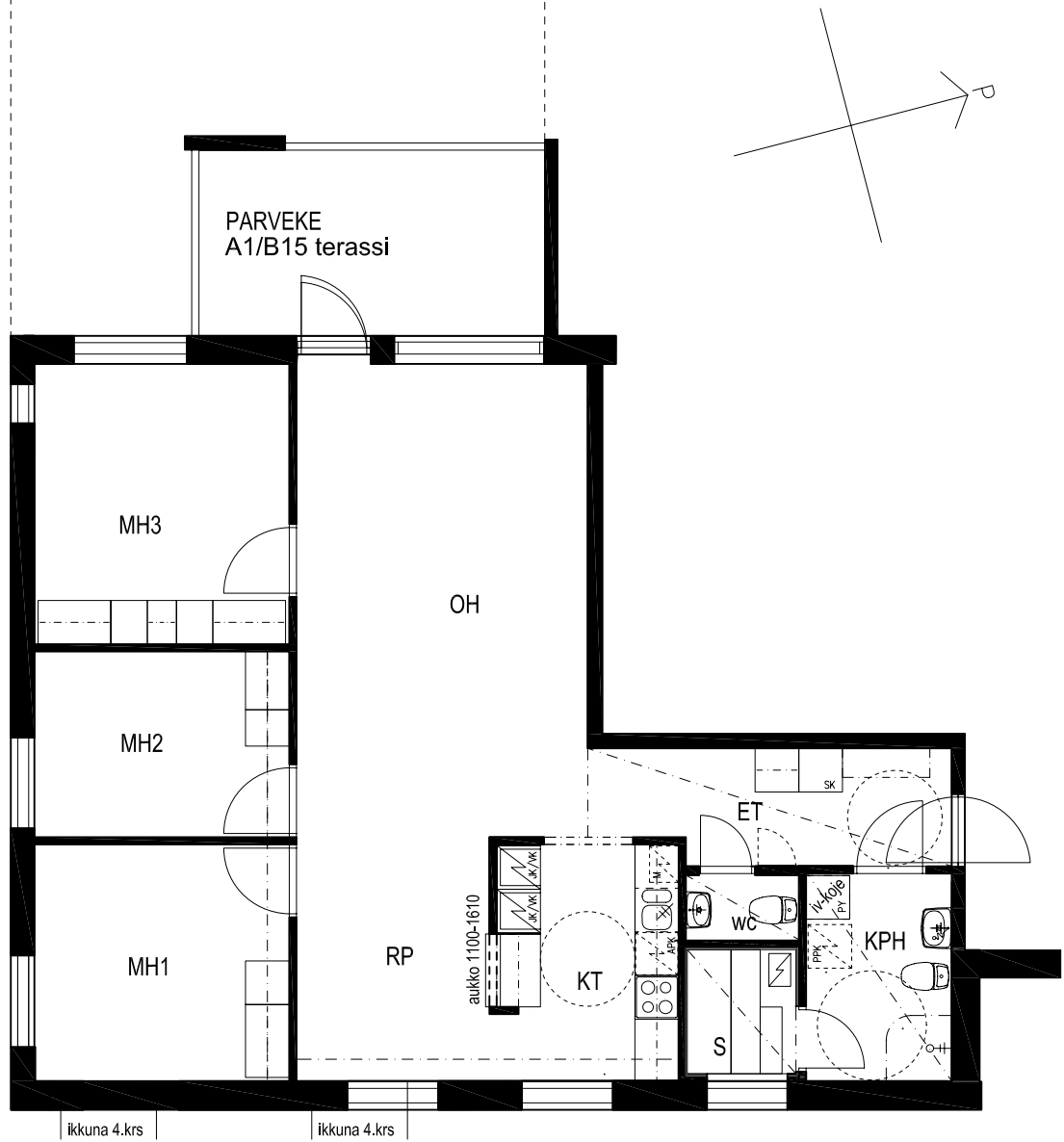
ArkOpen Oy | Lennantie 7-00516 Helsinki | 0207 429270 | www.arkopen.fi



KAUPUNGINOSA <b>68 Koivuhaka</b>	KORTTELI/TILA <b>68170</b>	TONTTI/RN <sup>o</sup> <b>II</b>	VIRANOMAISTEN MERKINTÖJÄ <b>68-248-05-A, 68-754-07-AL, 68-819-08-AJ, 68-1701-09-AL</b>
RAKENNUSTOIMENPIDE <b>Uudisrakennus</b>		PIIRUSTUSLAJI <b>Markkinointipiirustus</b>	
RAKENNUSKOHTEEN NIMI JA OSOITE <b>TA-Asumisoikeus Oy / Bäckbyntie 2a Bäckbyntie 2a, 01300 Vantaa</b>		PIIRUSTUKSEN SISÄLTÖ <b>ASUNTOPOHJAT</b>	JUOKSEVA NO <b>n.1:100</b>

	SUUNNITTELUALA <b>ARK</b>	TYÖ NO <b>162L</b>	PIIRUSTUS NO <b>HUON</b>	MUUTOS
	SUUNNITTELIJA <b>Petri Viita</b>		TIEDOSTO	PÄIVÄYS <b>18.2.2010</b>

\* = A1/B15: asunnon maantasopiha (ks. 1.krs)



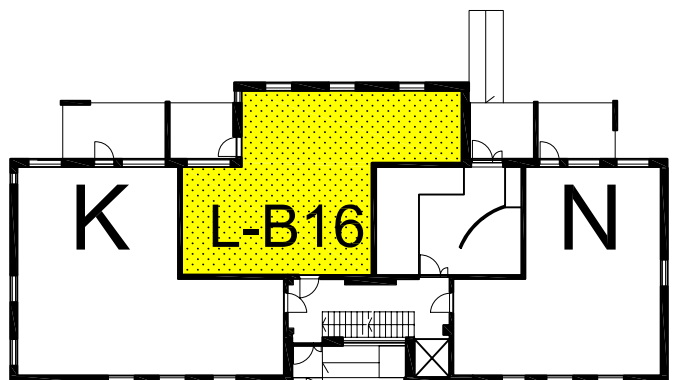
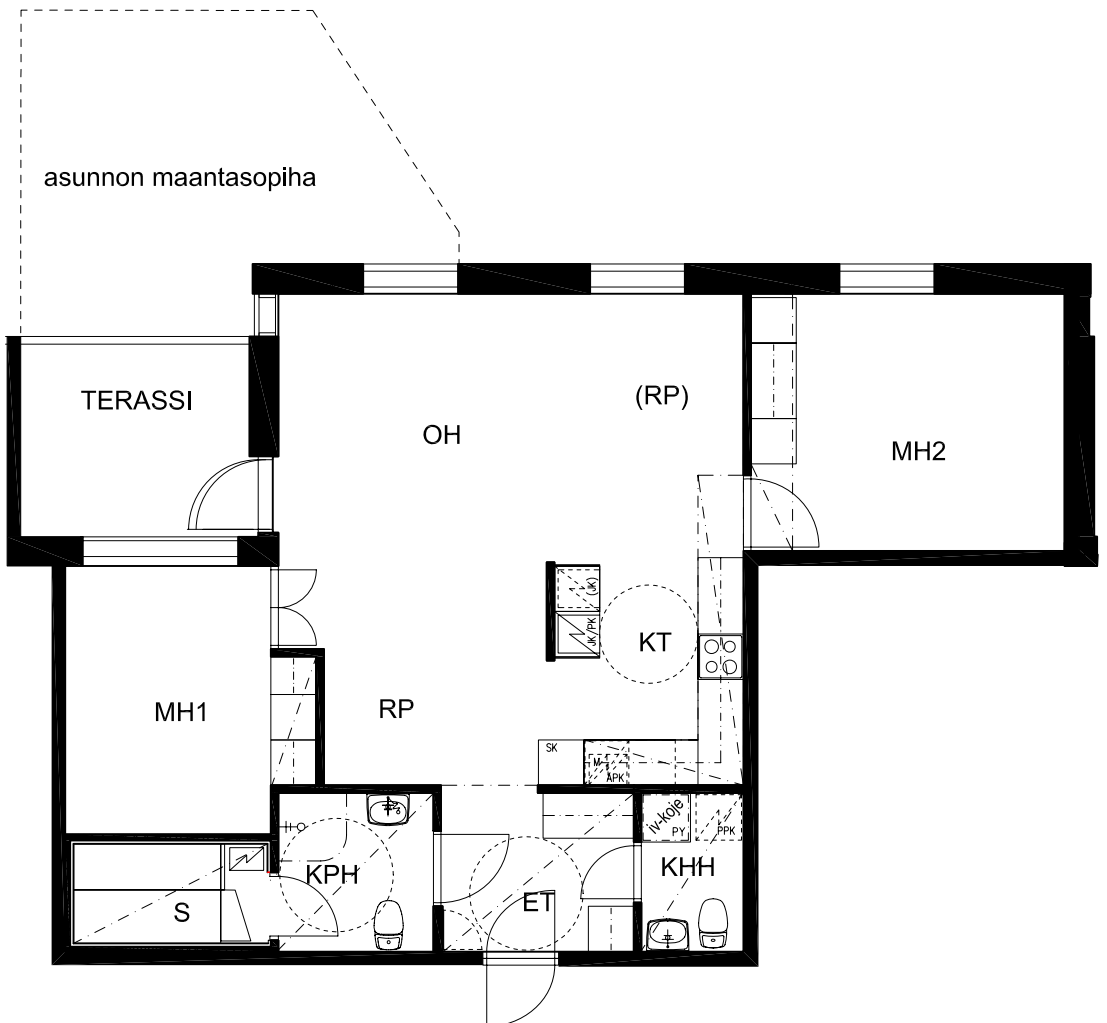
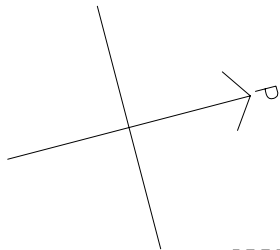
KEITTIÖ- JA KOMEROKALUSTEET VIITTEELLISET

0 1m 2m 3m 4m 5m 6m 7m 8m

**ARK  
OPEN**

ArkOpen Oy | Lemuntie 7, 00510 Helsinki | 0207 420270 | www.arkopen.fi

TYÖ	PIIR NO	SIVU
162L TA-Asumisoikeus Oy / Bäckbyntie 2a	HUON	K
MITTAKAAVA		
K / A1*, A3, A7, A11, B15*, B18, B22, B26		
4H+KT+RP+S 98,0m <sup>2</sup>		n.1:100
SUUNNITTELIJA	MUUTOS	PÄIVÄYS
Petri Viita		18.2.2010



KEITTIÖ- JA KOMEROKALUSTEET VIITTEELLISET

0 1m 2m 3m 4m 5m 6m 7m 8m

**ARK  
OPEN**

ArkOpen Oy | Lemuntie 7, 00510 Helsinki | 0207 420270 | www.arkopen.fi

TYÖ 162 TA-Asumisoikeus Oy / Bäckbyntie 2a HUON L-B16

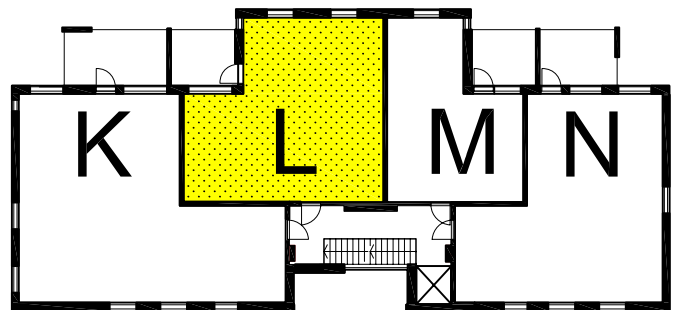
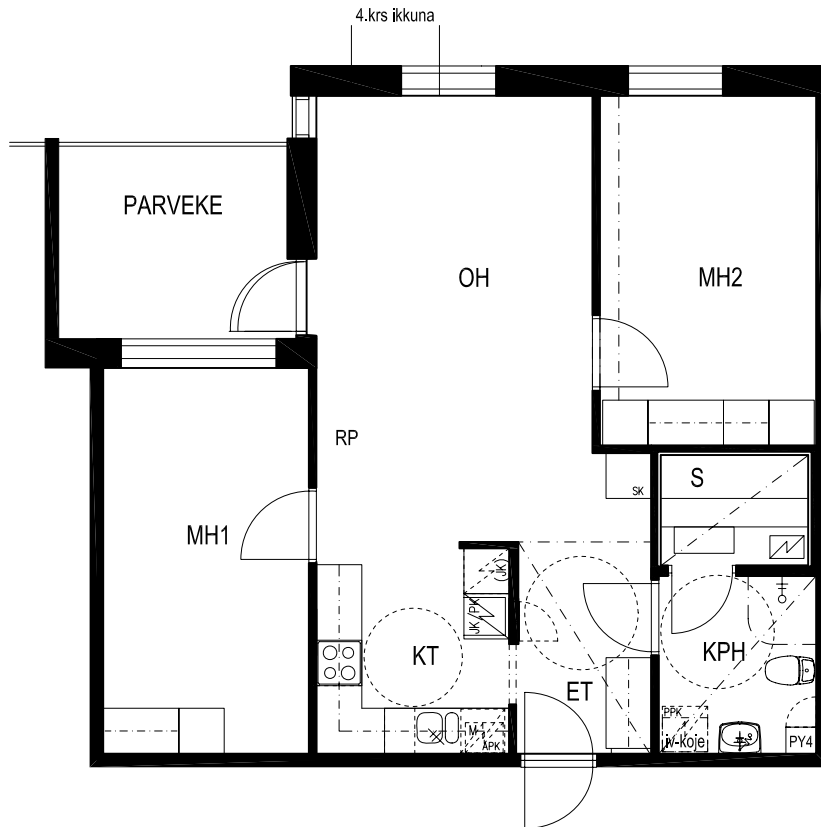
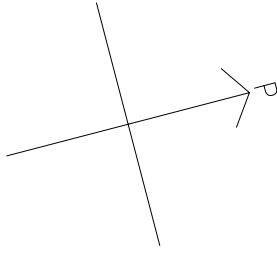
L-B16 / 1.krs B16  
3H+KT+RP+S 82,5m<sup>2</sup>

SUUNNITTELIJA  
Petri Viita

MUUTOS

PIIR NO SIVU  
MITTAKAAVA  
n.1:100

PÄIVÄYS  
18.2.2010

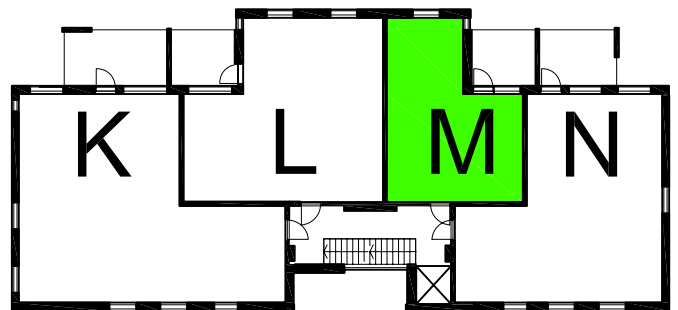
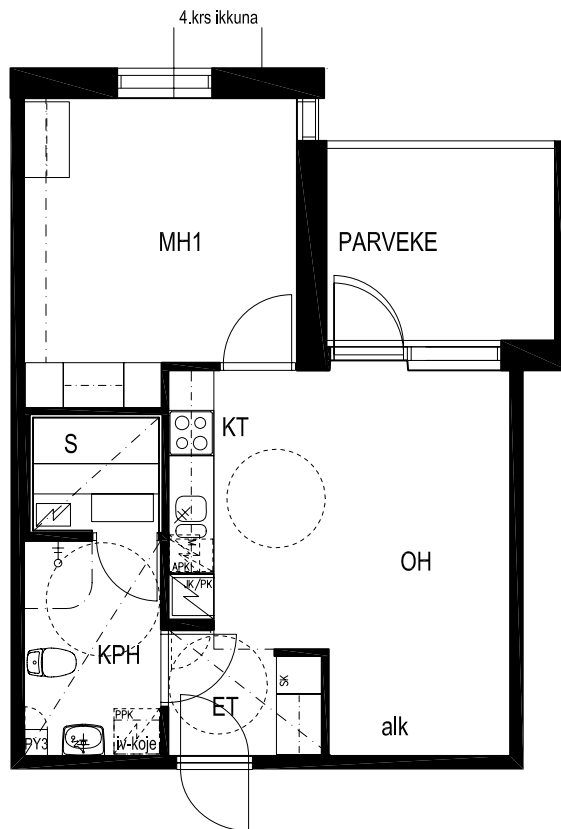
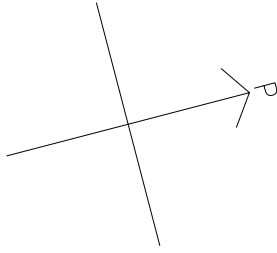


KEITTIÖ- JA KOMEROKALUSTEET VIITTEELLISET

0 1m 2m 3m 4m 5m 6m 7m 8m



TYÖ	PIIR NO	SIVU
162L TA-Asumisoikeus Oy / Bäckbyntie 2a	HUON	L
L / A4, A8, A12, B19, B23, B27	MITTAKAAVA	
3H+KT+RP+S 72,0m <sup>2</sup>	n.1:100	
SUUNNITTELIJA	MUUTOS	PÄIVÄYS
Petri Viita		18.2.2010



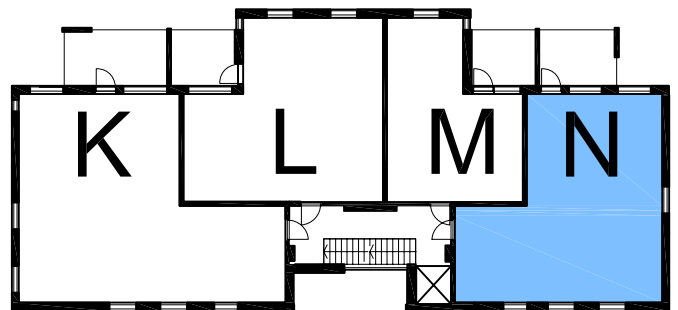
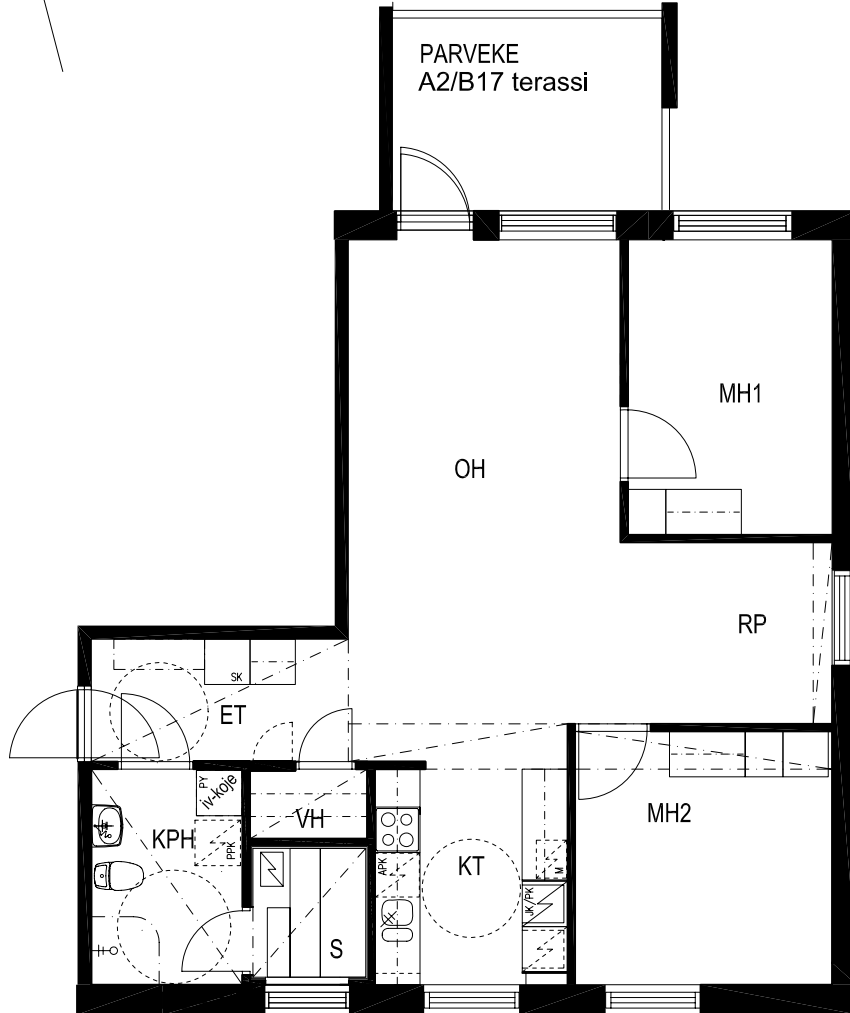
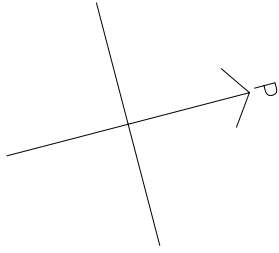
KEITTIÖ- JA KOMEROKALUSTEET VIITTEELLISET

0 1m 2m 3m 4m 5m 6m 7m 8m



TYÖ	PIIR NO	SIVU
162L TA-Asumisoikeus Oy / Bäckbyntie 2a	HUON	M
M / A5, A9, A13, B20, B24, B28	MITTAKAAVA	n.1:100
2H+KT+S 46,0m <sup>2</sup>		
SUUNNITTELIJA	MUUTOS	PÄIVÄYS
Petri Viita		18.2.2010

\* = A2/B17:  
asunnon maantasopiha (ks. 1.krs)



KEITTIÖ- JA KOMEROKALUSTEET VIITTEELLISET

0 1m 2m 3m 4m 5m 6m 7m 8m

**ARK  
OPEN**

ArkOpen Oy | Lemuntie 7, 00510 Helsinki | 0207 420270 | www.arkopen.fi

TYÖ 162L TA-Asumisoikeus Oy / Bäckbyntie 2a PIIR NO HUON N SIVU

MITTAKAAVA  
N / A2\*, A6, A10, A14, B17\*, B21, B25, B29  
3H+KT+RP+S 79,0m2 n.l:100

SUUNNITTELIJA  
Petri Viita

MUUTOS

PÄIVÄYS

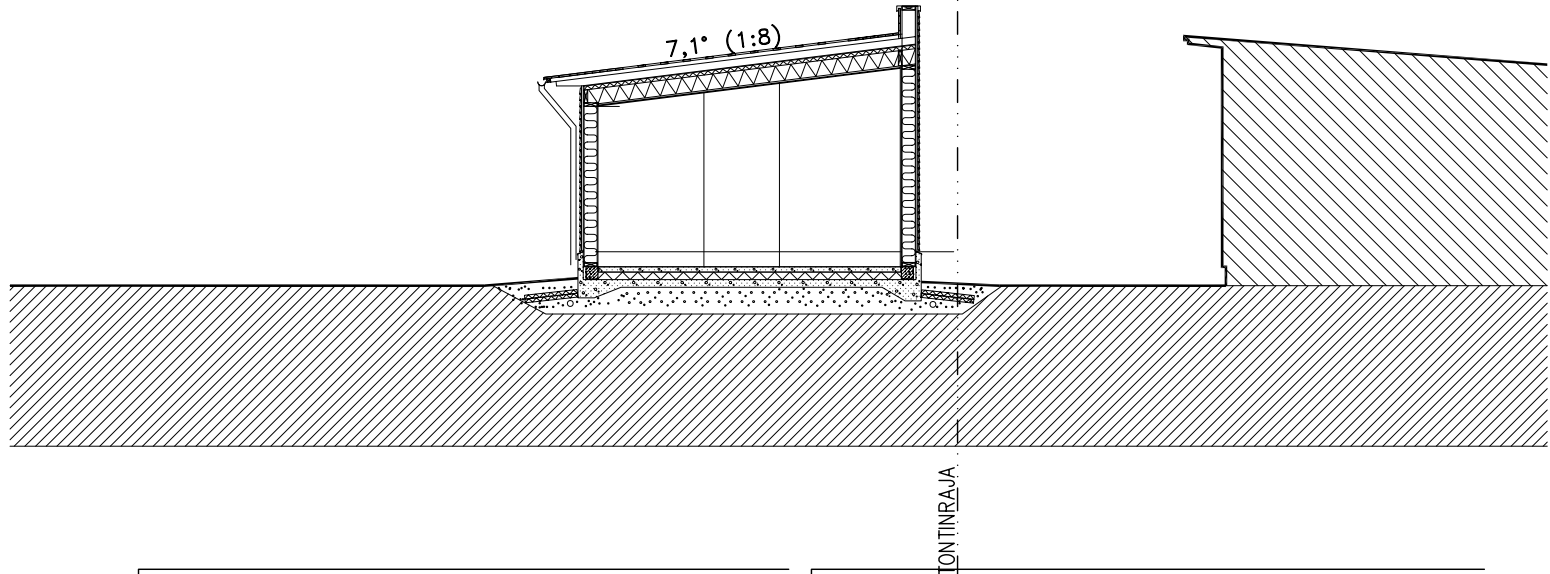
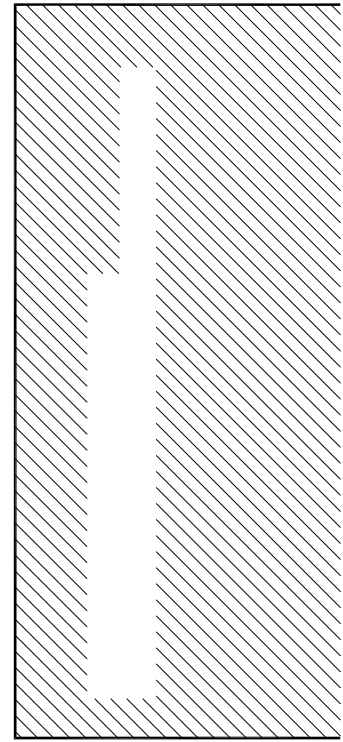
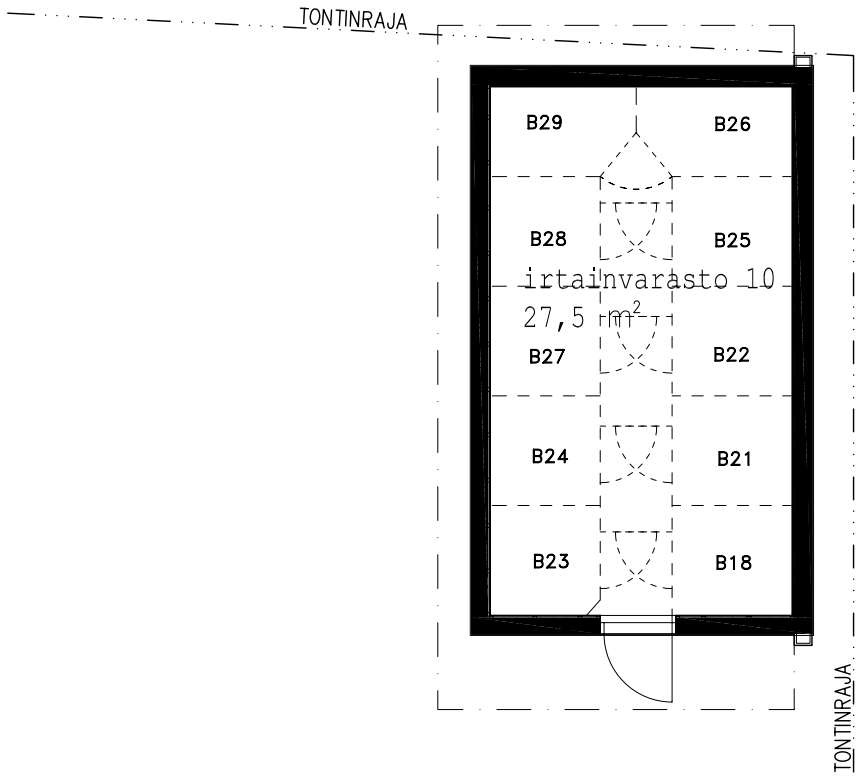
18.2.2010

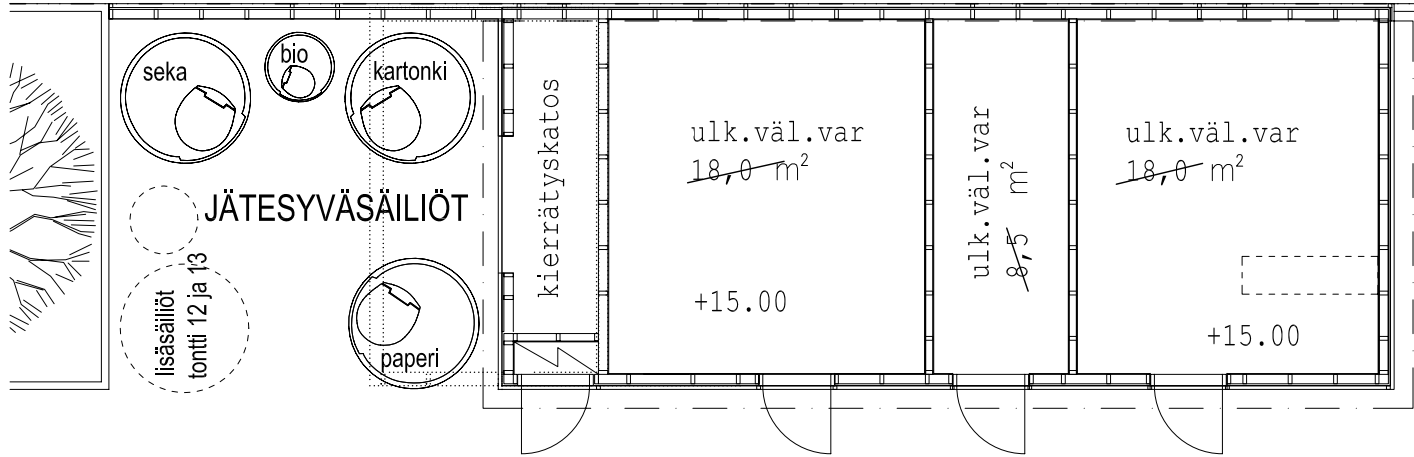
KAUPUNGINOSA <b>68 Koivuhaka</b>	KORTTELI/TILA <b>68170</b>	TONTTI/RN <sup>o</sup> <b>11</b>	VIRANOMAISTEN MERKINTÖJÄ <b>68-248-05-A, 68-754-07-AL, 68-819-08-AJ, 68-1701-09-AL</b>
RAKENNUSTOIMENPIDE <b>Uudisrakennus</b>		PIIRUSTUSLAJI <b>Markkinointipiirustus</b>	JUOKSEVA NO
RAKENNUSKOHTEEN NIMI JA OSOITE <b>TA-Asumisoikeus Oy / Bäckbyntie 2a Bäckbyntie 2a, 01300 Vantaa</b>		PIIRUSTUKSEN SISÄLTÖ <b>YHTEISTILAT</b>	MITTAKAAVAT



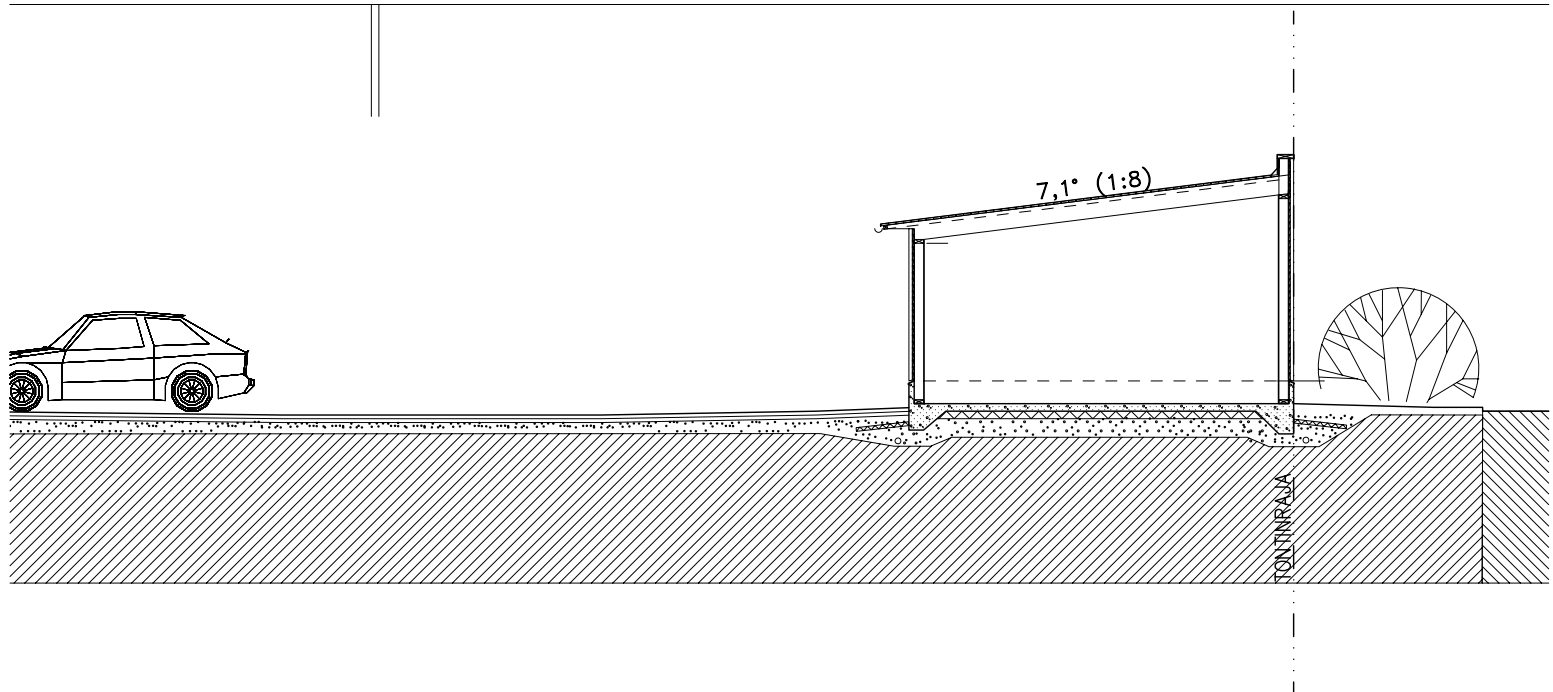
SUUNNITTELUALA <b>ARK</b>	TYÖ NO <b>162L</b>	PIIRUSTUS NO <b>HUON</b>	MUUTOS
SUUNNITTELIJA	TIEDOSTO	PÄIVÄYS	







ULKOVARASTO kylmä 58,5br-m2



## Rakennustapaseloste, asunnot

### Rakenteet

Asuinrakennus on betonirunkoinen. Rakennus perustetaan paalujen varaan. Väli- ja yläpohjat ovat ontelolaattarakenteiset. Alapohja tehdään pääosin ontelolaattarakenteisena. Vesikattona on puhallusvillaeristetty pulpettikatto, jonka katteena on pelti.

### Julkisivut

Ulkoseinät ovat pääosin kerrosbetonielementtiseiniä (sandwich). Julkisivujen materiaalit sekä alueet on osoitettu julkisivupiirustuksissa.

### Parvekkeet ja terassit

Asuntojen parvekkeet (laatat ja pilarit) ovat betonirakenteisia. Parvekkeet eivät ole lasitettuja (lasitusvaraus). Parvekkeiden kaiteet ovat lasi- tai metallirakenteisia, maantasokerroksen asunnoissa on puurakenteiset terassit ilman kaiteita.

### Väliseinät

Asuntojen väliset kantavat seinät ovat betonirakenteiset. Märkätilojen seinät ovat osittain kivirakenteisia. Kevyet väliseinät ovat pääosin metallirankaisia kipsilevyseiniä.

### Ikkunat ja ovet

Ikkunat ovat pääosin 3-lasisia sisään aukeavia puuikkunoita, joiden uloin puite ja ulkokarmin pinta on polttomaalattua alumiinia. Parvekkeiden ovet ovat lasiaukollisia puuovia, joiden ulkopinta on alumiini-verhoiltu ja polttomaalattu kuten puuikkunoiden. Asuntojen sisäporrastaso-ovet ovat tuplaovia, joiden ulompi ovi on paloluokiteltu ja sisempi ovi on tehdasmaalattu laakaovi. Väliovet ovat valkoisia tehdasmaalattuja laakaovia.

### Lattiat

Olohuoneissa, makuuhuoneissa ja keittiöissä on laminaatti. Kiintokalusteiden alle ei asenneta laminaattia. KPH:ssa, löylyhuoneissa ja wc- tiloissa on laattalattiat. Tilojen yksilöidyt lattia-pinnoitteet löytyvät materiaalit ja kalusteet -taulukosta.

### Seinät

Seinät ovat pääosin maalattuja. Maalausta ei uloteta kalusteiden taakse. Keittiöissä työpöytien ja yläkaappien välit on laatoitettu. KPH- / seinät ovat kauttaaltaan laatoitetut, erillis- wc:n altaiden taustat laatoitetaan. Laattatyypit kts. erillinen materiaalit ja kalusteet -taulukko.

### Katot

Asuinhuoneiden katoissa on osin ruiskutasoitus ja osin tasoitus ja maalaus. Alaslasketuissa katoissa sekä kotoissa tai vastaavissa paikoissa on tasoitus ja maalaus.

### Kalusteet

Keittiökalusteet ja komerot ovat tehdasvalmisteisia, vakiomallisia kalusteita, kts. materiaalit - ja kalusteet taulukko, valmistaja hyväksytetään tilaajalla. Työpöydät ovat laminaattipintaisia, vakiosävyisiä tasoja. Keittiön pesualtaat ja tasot ovat ruostumatonta terästä. Makuuhuoneiden ja eteisten komeroitten ovet ja kalusterungot ovat tehtaan vakiorakenteiset. KPH- ja wc- tiloissa kaapit ja kalusterungot ovat tehdasvalmisteisia, vakiomallisia kylpyhuonekalusteita suunnitelmien osoittamassa laajuudessa.

### Koneet ja laitteet

Asunnoissa on keittiöissä lattialiesi, tilavaraus astianpesukoneelle, vrt pohjapiirros ja jääkaappi-pakastin-yhdistelmä (yksi kaappi) sekä ilmanvaihtojärjestelmään soveltuva liesikupu. 3h+k+s asunnoissa on lisäksi tilavaraus toiselle kylmäyksikölle, 4h+k+s asunnoissa on kaksi kylmäyksikköä. KPH:ssa on liitännät ja tilavaraukset pyykinpesukoneelle. Tarkemmat kalustesuunnitelmat, kts. erillinen materiaalit ja kalusteet -taulukko.

### Ilmanvaihto, lämmitys ja vesi

Asuntojen ilmanvaihto toteutetaan huoneistokohtaisena, koneellisena tulo-poistoilmanvaihtojärjestelmänä. Asuntojen lämmityksenä on termostaatein ohjattu vesikiertoinen patterilämmitys, joka on liitetty kaukolämpöverkostoon. KPH:ssa on ns. sähköinen lattian lämmitys (kiinteistön sähkömittaus).

### Muut järjestelmät

Antennijärjestelmänä on haravayhteisantenni. Asunnot varustetaan tiedonsiirron mahdollistavalla laaja-kaistaisella tietoliikennekaapeloinnilla. Asukkailla on mahdollisuus tehdä sopimus kiinteästä internet-liittymästä suoraan operaattorin kanssa.

### Piha-alueet ja paikoitus

Piha-alueet ja istutukset tehdään erillisen suunnitelman mukaan. Kaikki autopaikat sijaitsevat tontilla maantasossa.



**TA-YHTIÖT**  
**Asiakaspalvelukeskus**  
Puh. 045 7734 3777  
info@ta.fi



ESPOO | HELSINKI | VANTAA  
HÄMEENLINNA | JYVÄSKYLÄ | KUOPIO | LAHTI | OULU | TAMPERE | TURKU