



ASUMISOIKEUS

# Hopmanninkatu 1 ja 3

Turku, Herttuankulma





# Hopmanninkatu 1 ja 3

20200 Turku

## RAKENNUTTAJA

TA-Rakennuttaja Oy

## ARKKITEHTISUUNNITTELU

ARCO Architecture Company Oy

## PÄÄURAKOITSIJA

Pohjola Rakennus Oy Suomi

## RAHOITUS

Varke

## MYynti

TA-Asumisoikeus Oy / TA-Yhtiöt

Puutarhakatu 19

20100 Turku

Puh. 045 7734 3777

## SISÄLTÖ

Kohteen esittely  
Huoneistoluettelo  
Asemapiirros  
Julkisivukuvat  
Piirustusmerkinnät  
Kerrospohjat  
Huoneistopohjat  
Rakennustapaseloste

5/2025

Kaikki oikeudet muutoksiin pidätetään.



# Viihtyisää asumista merellisessä ja kulttuurihistoriallisessa Turussa

## *Uudet asumisoikeusasunnot valmistuvat kehittyvään kaupunginosaan.*

Hopmanninkatu 1 ja 3:n laadukkaat asumisoikeusasunnot valmistuvat Herttuankulman uudelle ja kehittyvälle asuinalueelle, Turun keskustan tuntumaan. Herttuankulma on osa Turun uutta Linnakaupunkia, joka sijaitsee jokirannan ja sataman läheisyydessä.

Alueelta on loistavat kulkuyhteydet keskustaan. Lähin bussipysäkki sijaitsee noin 350 metrin päässä asunnoista. Aurajoen rannassa kulkee myös kevyenliikenteen väylä, jota pitkin pääsee esimerkiksi pyörällä hetkessä keskustaan sekä vehreään Ruissaloon.

Kävelymatkan päässä asunnoista sijaitsee arjen peruspalveluita, kuten lähikauppa, kuntosaleja sekä peruskoulu. Lähistöllä kohoavasta Turun linnasta löytyy historiallinen museo. Palvelutarjonta laajenee mentäessä Turun keskustaan.



Päivittäistavarakauppa  
850 m



Peruskoulu  
900 m



Turun linna  
1,3 km



Rautatieasema  
1,9 km



Kauppatori  
3 km



# Hopmanninkatu 1 ja 3

***Uudiskohteeseen valmistuu kaikkiaan 67 asumisoikeusasuntoa.***


Hopmanninkatu 1 ja 3 koostuu kahdesta kuusikerroksisesta kerrostalosta, joihin tulee kaikkiaan 67 laadukasta asumisoikeusasuntoa. Kaikissa asunnoissa on joko parveke, terassi tai ranskalainen parveke lisäämässä asumismukavuutta. Sisäpihan asuntojen parvekkeet on lasitettu. Osassa asunnoista on myös oma sauna.


Arjen sujuvuutta lisää monipuoliset yhteistilat, kuten ulkoiluväline- ja polkupyörävarasto sekä kuivaushuoneet. Lisäksi jokaiselle asunnolle kuuluu lämmin irtaimistovarasto. Sisäpihalla on koko korttelia palveleva piharakennus ja leikkialue. Asukkaiden käytössä on 55 kpl autopaikkoja. Osa autopaikoista sijaitsee puolilämpimässä autohallissa ja osa pihakannen katoksessa.


Kiinteistö liitetään kaukolämpöverkkoon ja lämmönjakelutapana on patterilämmitys. Kylpyhuoneissa on mukavuuslattialämmitys. Asunnoissa on asutokohtainen tulo- ja poistoilmanvaihto lämmöntalteenotolla sekä etäluettavat vesimittarit.


 2 kpl 6 krs kerrostalo


 67 asumisoikeusasuntoa

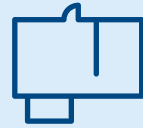
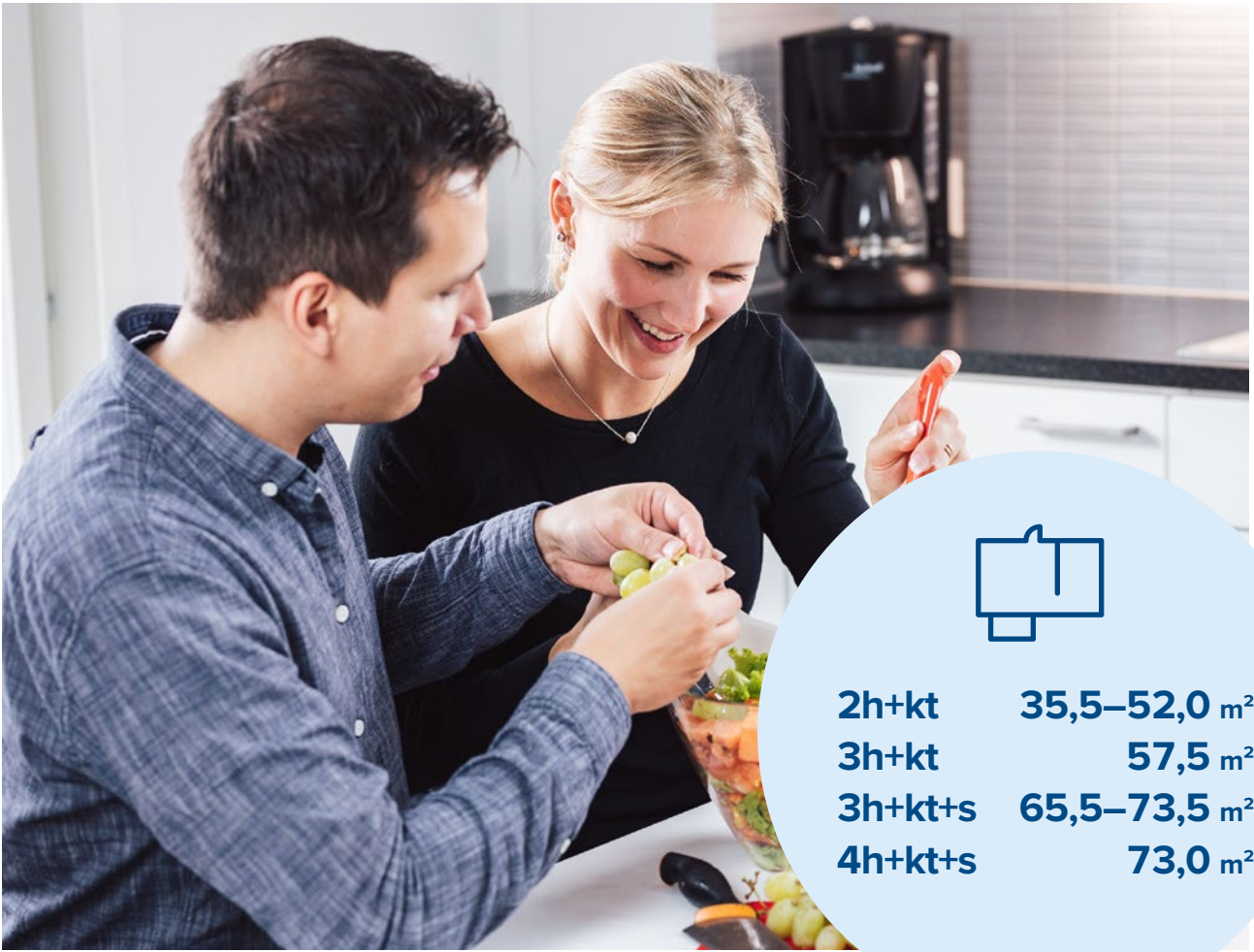
 Arvioitu valmistuminen  
07/2026

 55 kpl autopaikkoja

 Ulkoiluväline- ja polkupyörävarasto

 Kuivaushuoneet

 Lämpimät irtaimistovarastot



<b>2h+kt</b>	<b>35,5–52,0 m<sup>2</sup></b>
<b>3h+kt</b>	<b>57,5 m<sup>2</sup></b>
<b>3h+kt+s</b>	<b>65,5–73,5 m<sup>2</sup></b>
<b>4h+kt+s</b>	<b>73,0 m<sup>2</sup></b>

## Asumisoikeusasuntoja eri elämäntilanteisiin

### ***Asunnot on suunniteltu nykyaikaisia asumistarpeita ajatellen.***

Kattavasta asuntovalikoimasta löytyy erikokoisia kaksioita, kolmioita ja neljän huoneen asuntoja. Pienimmät kaksiot ovat 35,5 m<sup>2</sup> ja suurimmat neljän huoneen perheasunnot ovat 73,0 m<sup>2</sup>.

Tehokkaat pohjaratkaisut ja modernit pintamateriaalit luovat asuntoihin viihtyisän tunnelman. Asuinhuoneiden seinät ovat maalatut ja lattiat laminaattia. Märkätilojen lattiat ovat keraamista laattaa.

Keittiöt on varusteltu lattialedellä, jääkaappipakastimella sekä astianpesukoneelle. Mikrolle on tilavaraus. Yli 70,0 m<sup>2</sup> asunnoissa on erillinen täyskorkea jääkaappi ja pakastinkaappi. Kylpyhuoneissa on valaisinpeilikaappi, allaskaappi, suihkuseinä sekä tilavaraukset ja liitännät pyykinpesukoneelle ja kuivausrummulle. Osassa asunnoista arkea helpottaa myös vaatehuone.

#### **Keittiö**

Lattialiesi,  
Jääkaappipakastin / erillinen jääkaappi  
ja pakastinkaappi, Astianpesukone

#### **Kylpyhuone**

Valaisinpeilikaappi,  
Allaskaappi,  
Tilavaraukset ja liitännät  
pyykinpesukoneelle ja kuivausrummulle,  
Suihkuseinä

#### **Lattiat**

Laminaatti,  
Keraaminen laatta

#### **Lämmitys / ilmanvaihto**

Kaukolämpö, Patterilämmitys,  
Huoneistokohtainen tulo-  
ja poistoilmanvaihto  
lämmöntalteenotolla

HUONEISTOLUETTELO

30.4.2026

Pidätämme oikeuden muutoksiin.

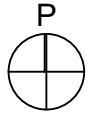
Huoneisto	Kerros	Pinta-ala m <sup>2</sup>	Huoneistotyyppi
AS 1	1	42,5	2h+kt
AS 2	2	73,0	4h+kt+s
AS 3	2	65,5	3h+kt+s
AS 4	2	52,0	2h+kt
AS 5	2	73,5	3h+kt+s
AS 6	2	44,0	2h+kt
AS 7	2	36,0	2h+kt
AS 8	3	73,0	4h+kt+s
AS 9	3	65,5	3h+kt+s
AS 10	3	52,0	2h+kt
AS 11	3	73,5	3h+kt+s
AS 12	3	57,5	3h+kt
AS 13	3	36,0	2h+kt
AS 14	4	73,0	4h+kt+s
AS 15	4	65,5	3h+kt+s
AS 16	4	52,0	2h+kt
AS 17	4	73,5	3h+kt+s
AS 18	4	57,5	3h+kt
AS 19	4	36,0	2h+kt
AS 20	5	73,0	4h+kt+s
AS 21	5	65,5	3h+kt+s
AS 22	5	52,0	2h+kt
AS 23	5	73,5	3h+kt+s
AS 24	5	57,5	3h+kt
AS 25	5	36,0	2h+kt
AS 26	6	73,0	4h+kt+s
AS 27	6	65,5	3h+kt+s
AS 28	6	52,0	2h+kt
AS 29	6	73,5	3h+kt+s
AS 30	6	57,5	3h+kt
AS 31	6	36,0	2h+kt

<u>2h + kt</u>	<u>42,5 m<sup>2</sup></u>	<u>1 kpl</u>
<u>2h + kt</u>	<u>36,0 m<sup>2</sup></u>	<u>5 kpl</u>
<u>2h + kt</u>	<u>44,0 m<sup>2</sup></u>	<u>1 kpl</u>
<u>2h + kt</u>	<u>52,0 m<sup>2</sup></u>	<u>5 kpl</u>
<u>3h + kt</u>	<u>57,5 m<sup>2</sup></u>	<u>4 kpl</u>
<u>3h + kt + s</u>	<u>65,5 m<sup>2</sup></u>	<u>5 kpl</u>
<u>3h + kt + s</u>	<u>73,5 m<sup>2</sup></u>	<u>5 kpl</u>
<u>4h + kt + s</u>	<u>73,0 m<sup>2</sup></u>	<u>5 kpl</u>

SIJAINTIKARTTA

30.4.2026

Pidätämme oikeuden muutoksiin.





ASEMAPIIRROS

30.4.2026

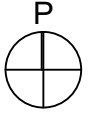
Pidätämme oikeuden muutoksiin.










PIHOJEN HALLINTA-ALUEET

30.4.2026

Pidätämme oikeuden muutoksiin.



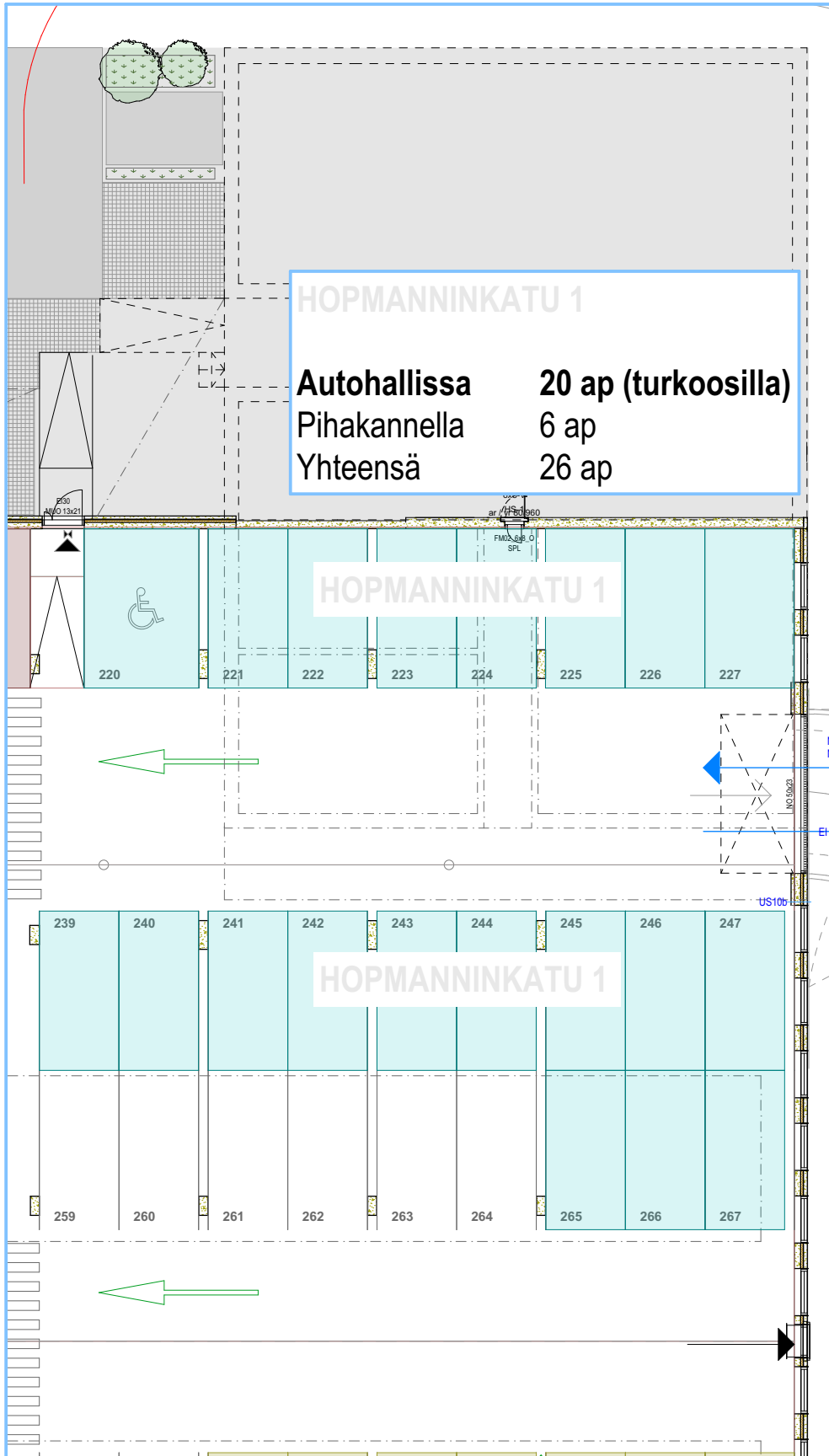
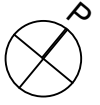
-  TONTINRAJAT
-  YHTEISKÄYTTÖRAKENNUS
-  JÄTTEENKERÄYSPISTEET
-  PYSÄKÖINTIALUE
-  KULKUYHTEYDET
-  HUOLTOPIHA
-  PIHA-ALUE



AUTOHALLIN AUTOPAIKAT NUMEROINEEN

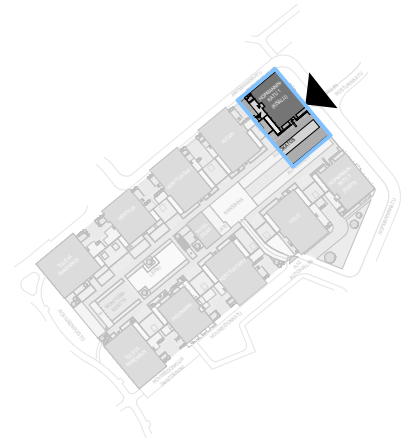
30.4.2026

Pidätämme oikeuden muutoksiin.

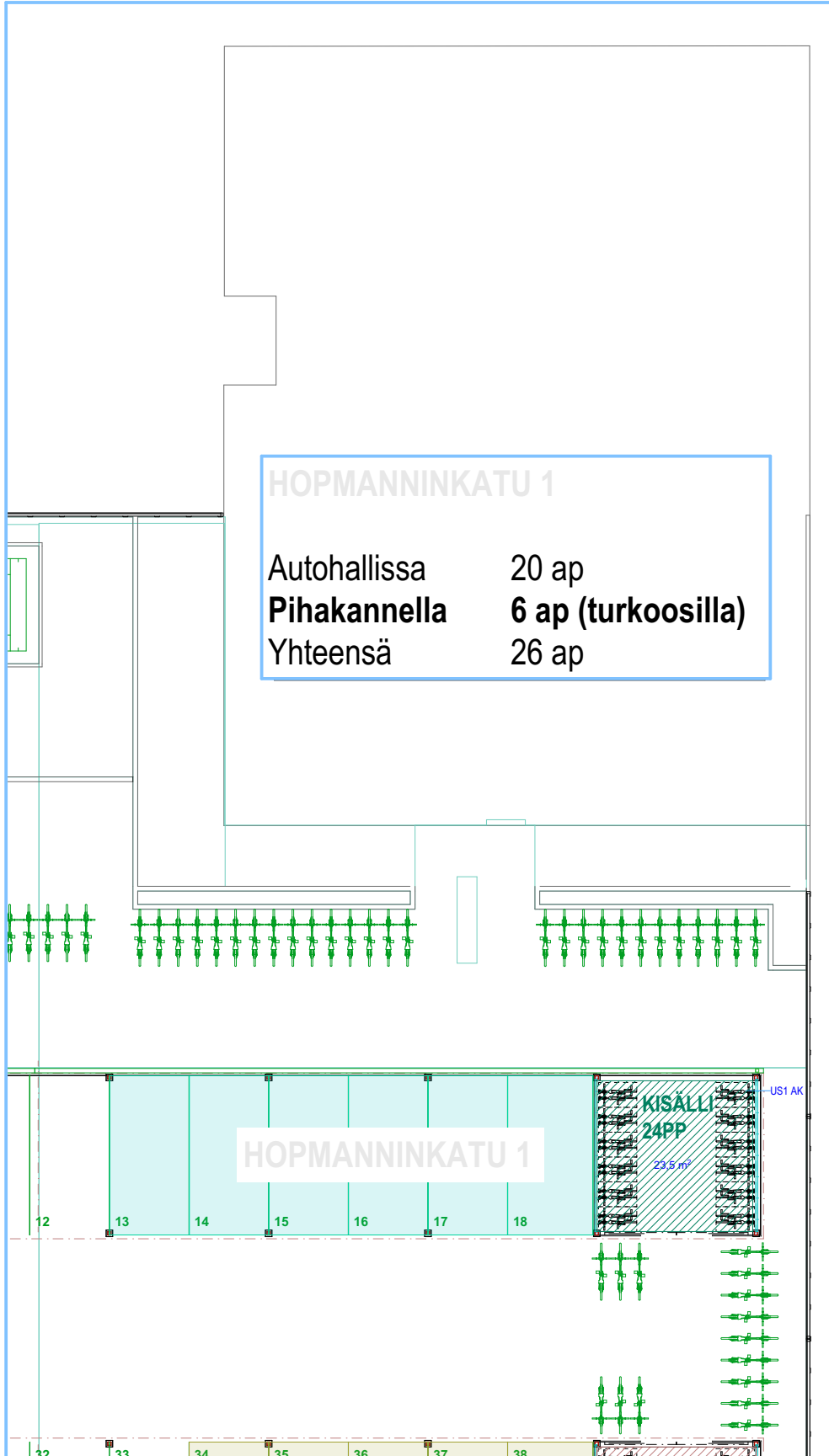
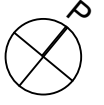


Autohalli sijaitsee pihakannen alla, maan päällä eli ensimmäisessä kerroksessa. Sinne kuljetaan asuinrakennuksen sisäänkäyntipihan kautta. Sisäänajo tapahtuu autohallin päädyistä (kts kaavio alla).

Hopmanninkatu 1:lla on käytössä autopaikat numeroilla 220-227, 239-247 sekä 265-267.

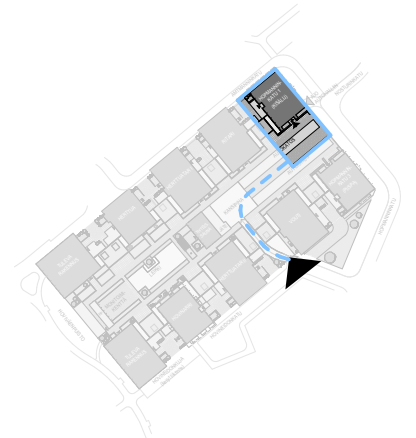


PIHAKANNEN AUTOPAIKAT NUMEROINEEN  
30.4.2026  
Pidätämme oikeuden muutoksiin.



Pihakannen autopaikat sijaitsevat pihakannen päällä, eli toisessa kerroksessa. Sinne pääsee suoraan asuinrakennuksen toisesta kerroksesta. Pihakannelle ajo tapahtuu hovineidonkadun kautta (kts kaavio alla).

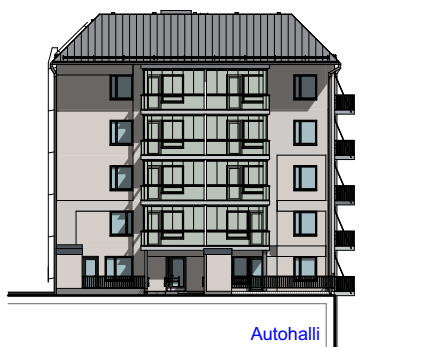
Hopmanninkatu 1:lla on käytössä autopaikat numeroilla 13-18.



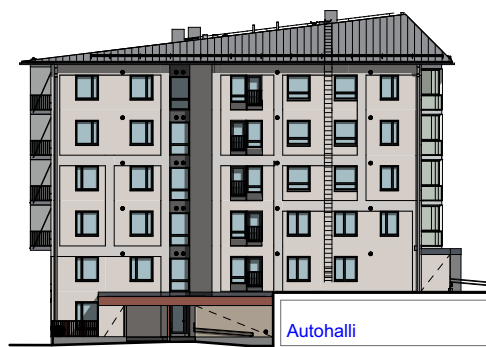
JULKISIVUT

30.4.2026

Pidätämme oikeuden muutoksiin.



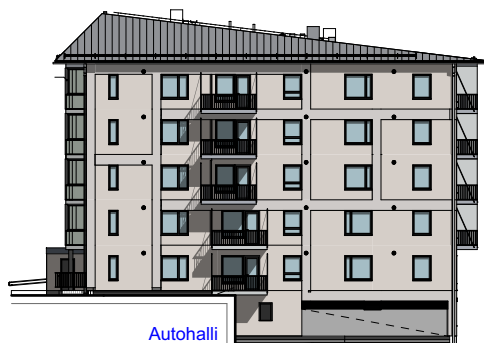
Julkisivu kaakkoon



Julkisivu lounaaseen



Julkisivu luoteeseen


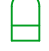


Julkisivu koilliseen

## KÄYTETTYJEN LYHENTEIDEN JA MERKKIEN SELITYKSET

30.4.2026

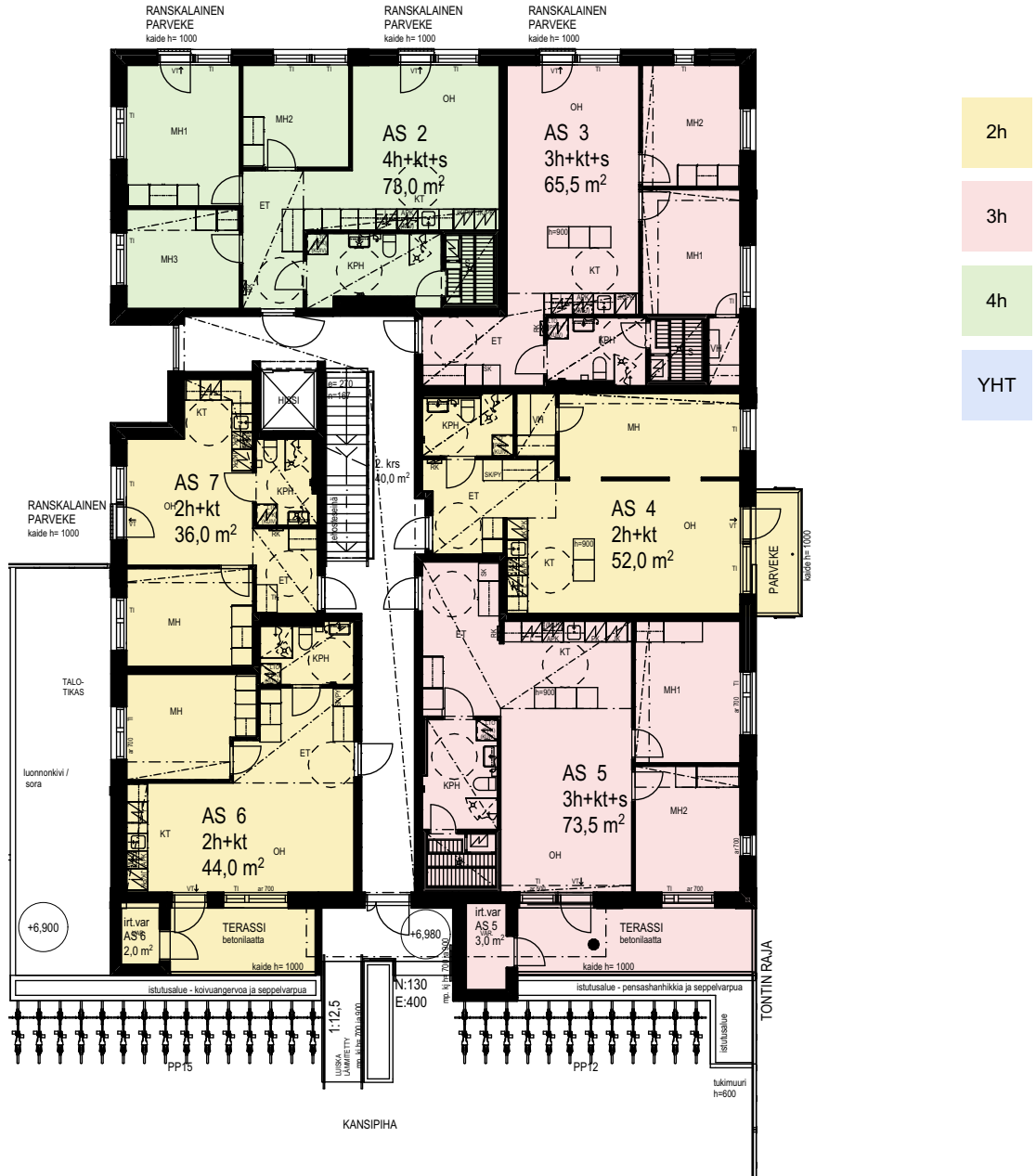
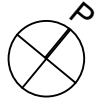
Pidätämme oikeuden muutoksiin.

	SYMBOLIT		HUONELYHENTEET
		siivouskomero	ET eteinen
		tankokaappi	KT keittotila
		hyllykaappi	OH olohuone
		jääkaappipakastin	MH makuuhuone
		liesi ja uuni	KPH kylpyhuone
		astianpesukone	WC erillis-wc
		keittiön pesuallas ja hana	VH vaatehuone
		pyykkikaappi	S sauna
		siivouskomero	
		tilavaraus pyykinpesukoneelle ja kuivausrummulle	
		sähköryhmäkeskus	
		pesuallas, hana, bideesuihku ja peilikaappi	
		wc-istuin	
		suihku ja lattiakaivo	
		saunan kiuas	
		katon alaslasku tai kotelo	
		varatie	
		tuuletusikkuna	
	ar 500	ikkunan alareunan korkeus lattiatasosta	



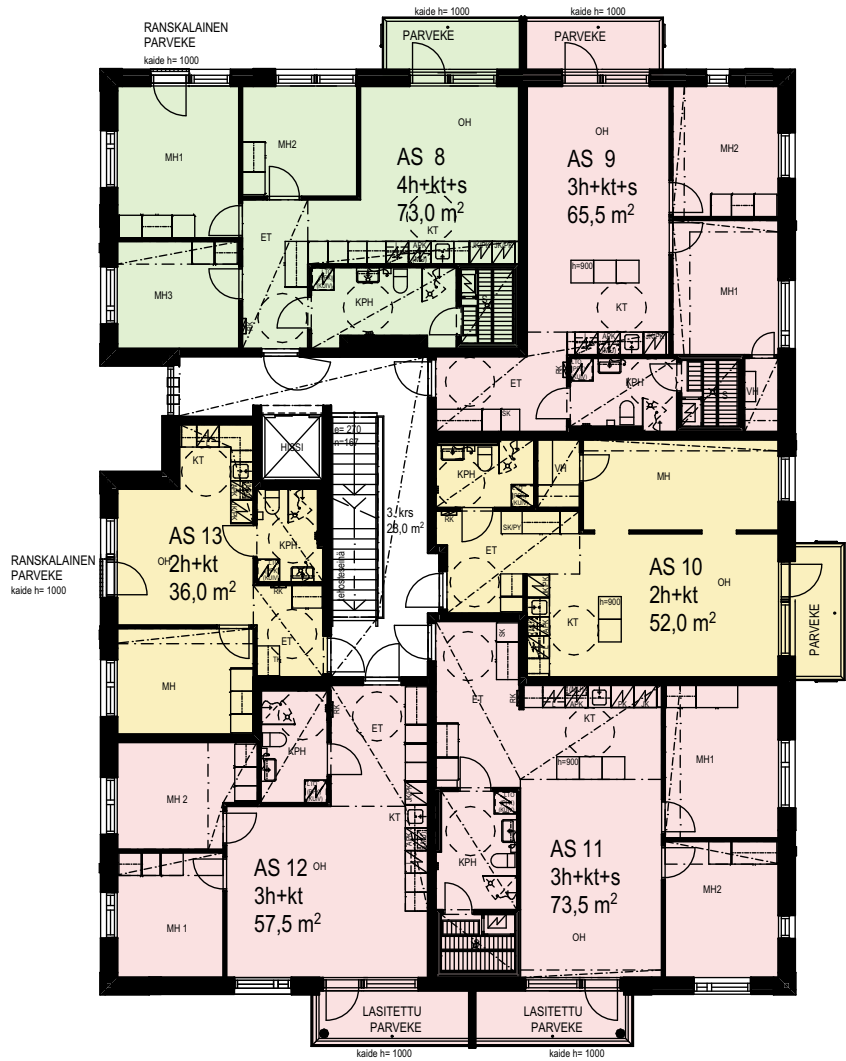
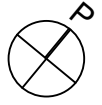
KERROSPOHJA 2. KRS  
30.4.2026

Pidätämme oikeuden muutoksiin.



KERROSPOHJA 3. KRS  
30.4.2026

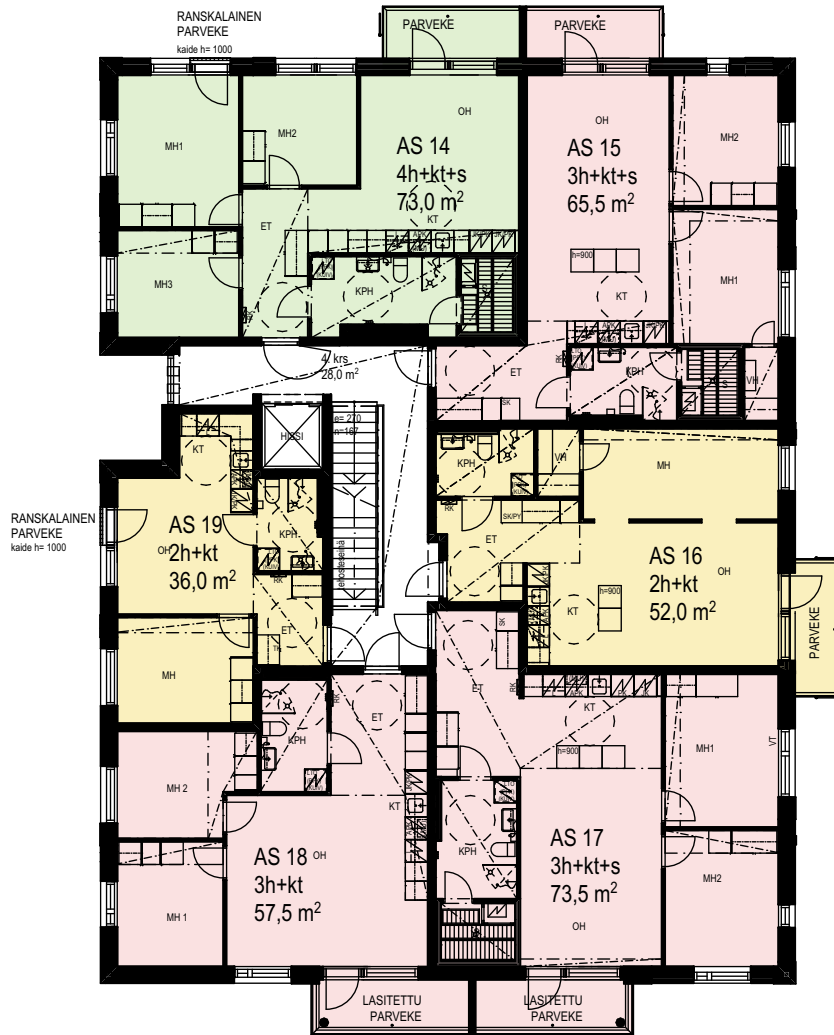
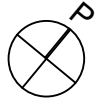
Pidätämme oikeuden muutoksiin.



- 2h
- 3h
- 4h
- YHT

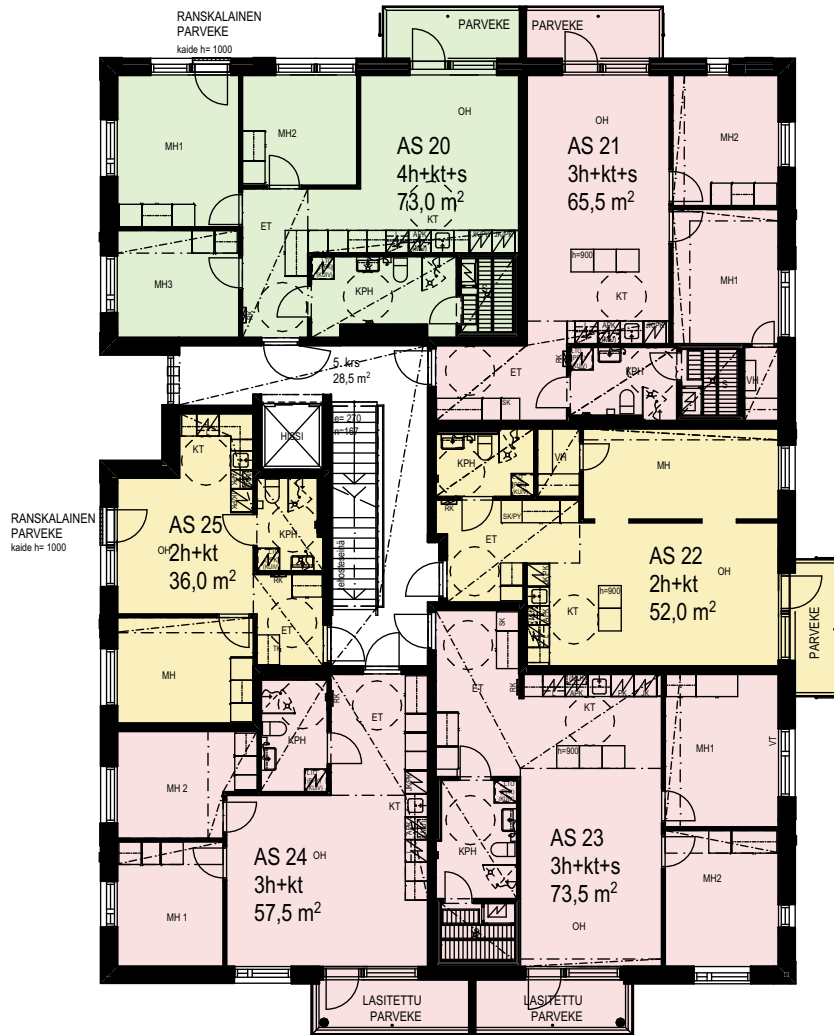
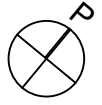
KERROSPOHJA 4. KRS  
30.4.2026

Pidätämme oikeuden muutoksiin.



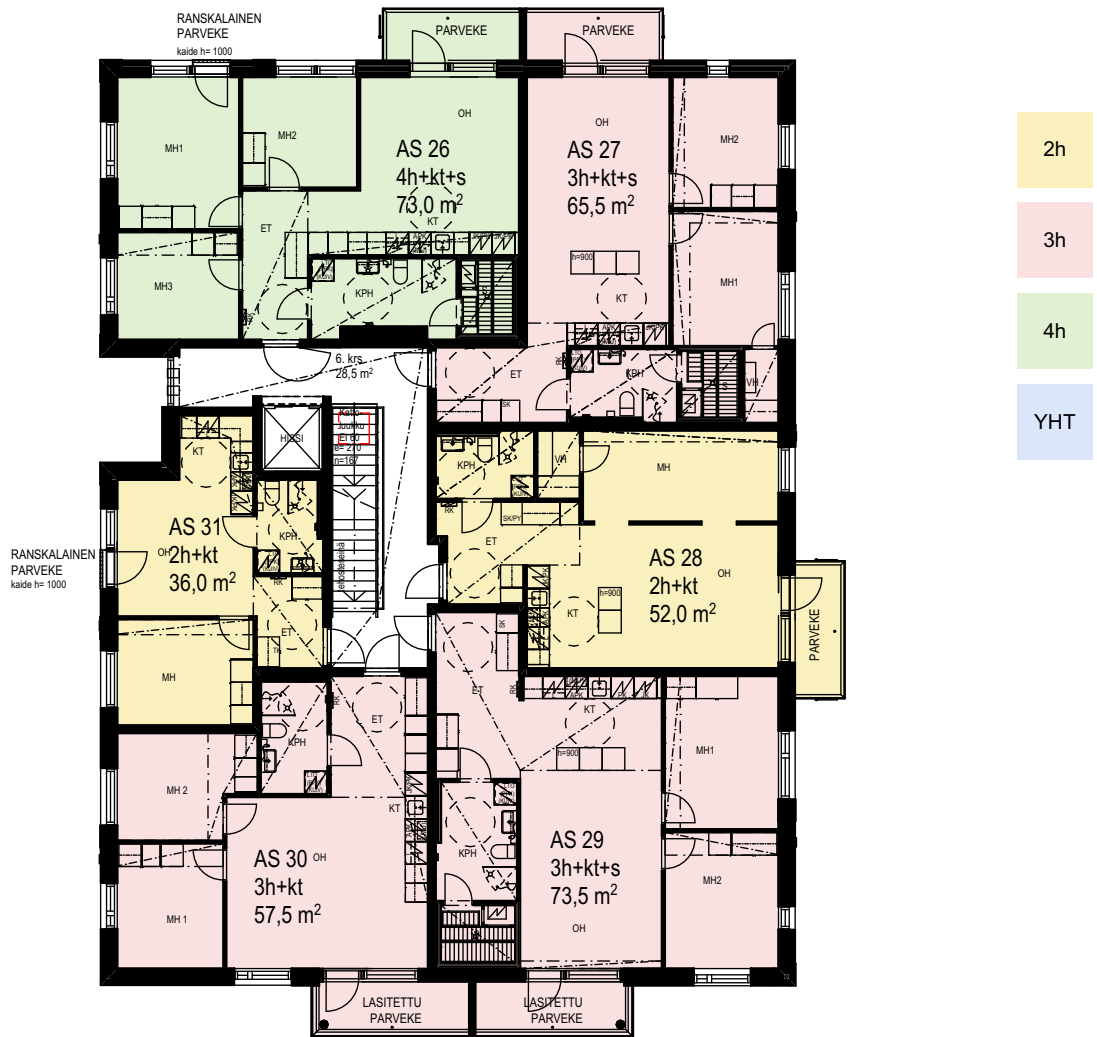
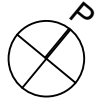
KERROSPOHJA 5. KRS  
30.4.2026

Pidätämme oikeuden muutoksiin.



KERROSPOHJA 6. KRS  
30.4.2026

Pidätämme oikeuden muutoksiin.



HUONEISTOPOHJA 1:100

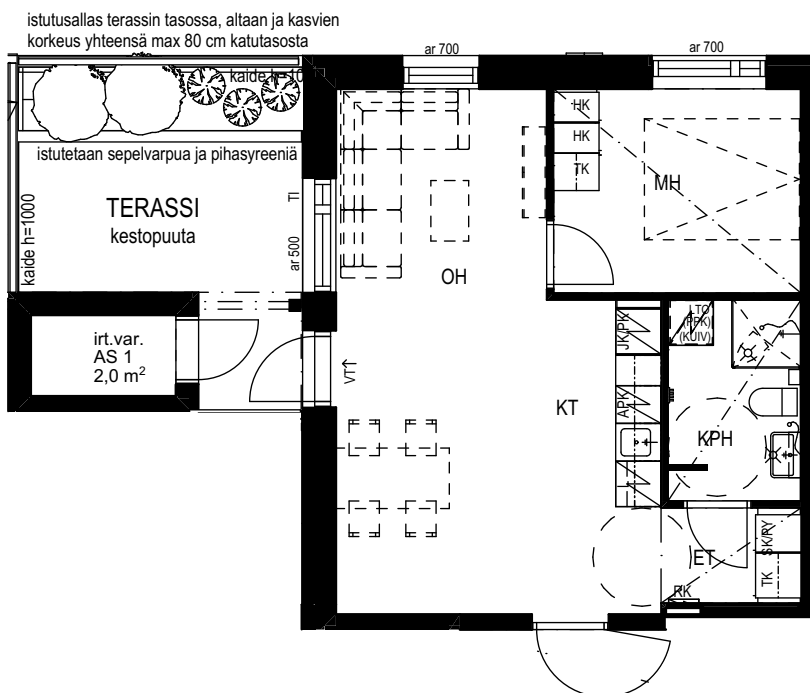
30.4.2026

Pidätämme oikeuden muutoksiin.

2h + kt  
42,5 m<sup>2</sup>

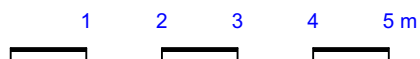
AS 1

1. krs



Sijaintikaavio

Pohjapiirros 1:100

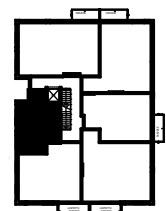
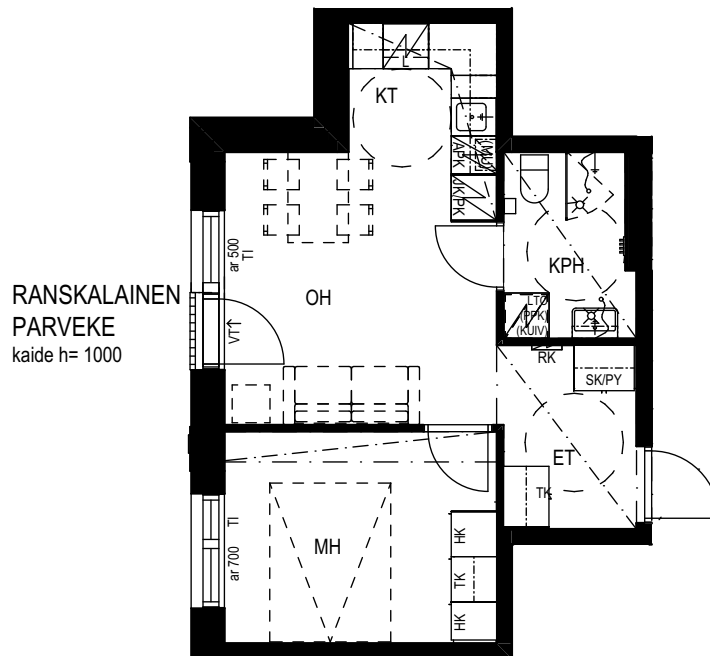


HUONEISTOPOHJA 1:100  
30.4.2026  
Pidätämme oikeuden muutoksiin.



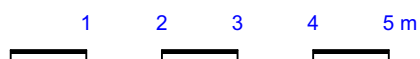
2h + kt  
36,0 m<sup>2</sup>

AS 7            2. krs  
AS 13          3. krs  
AS 31          6. krs



Sijaintikaavio

Pohjapiirros 1:100



HUONEISTOPOHJA 1:100

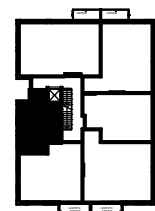
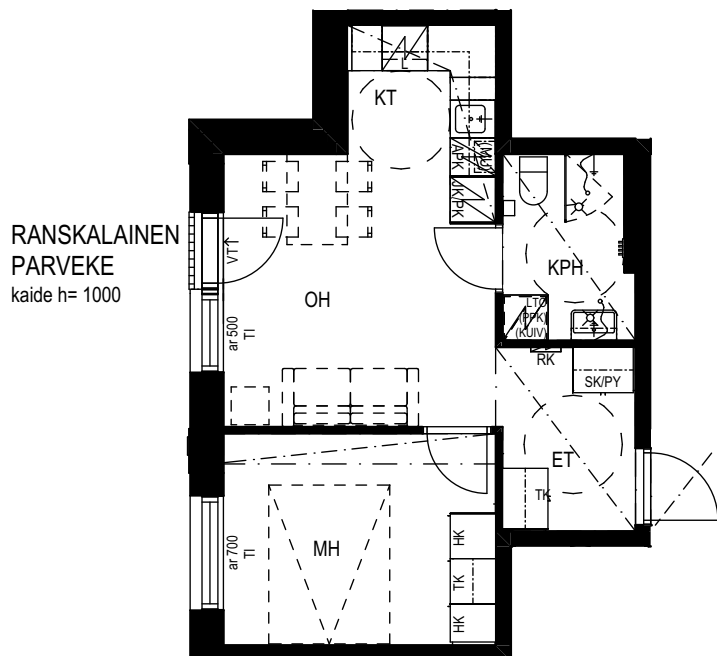
30.4.2026

Pidätämme oikeuden muutoksiin.

2h + kt  
36,0 m<sup>2</sup>

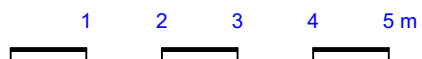
AS 19 4. krs

AS 25 5. krs



Sijaintikaavio

Pohjapiirros 1:100



HUONEISTOPOHJA 1:100

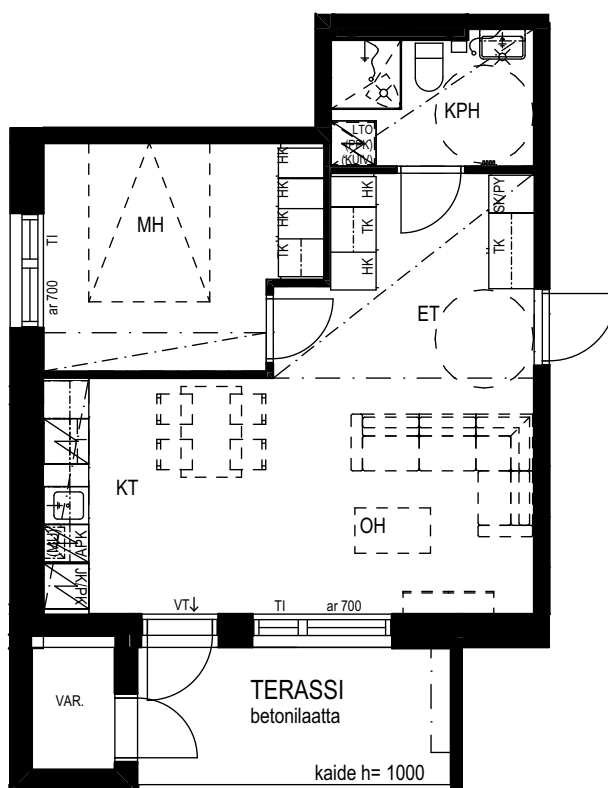
30.4.2026

Pidätämme oikeuden muutoksiin.

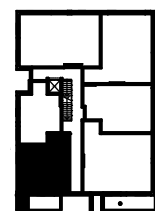
2h + kt  
44,0 m<sup>2</sup>

AS 6

2. krs

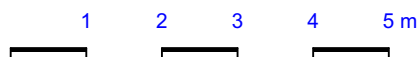


istutusalue - koivuangervoa ja seppelvarpua



Sijaintikaavio

Pohjapiirros 1:100



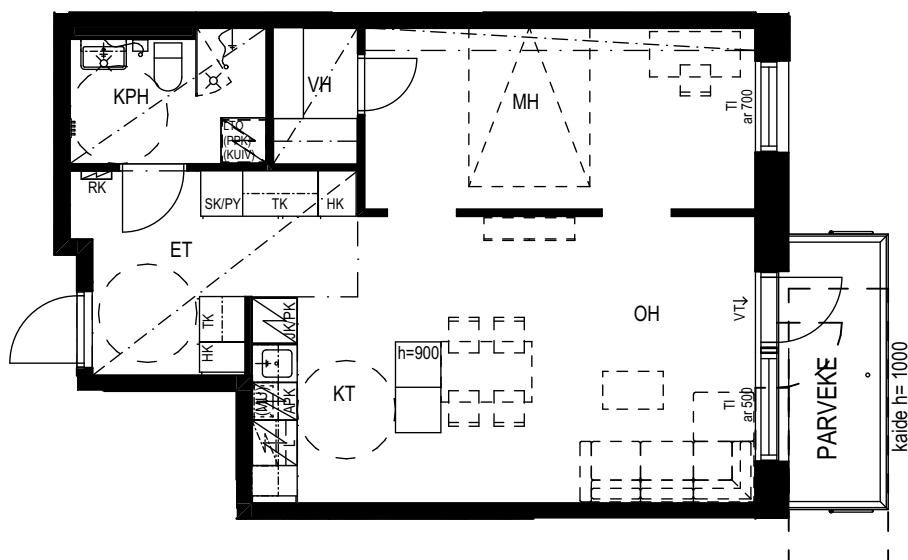
HUONEISTOPOHJA 1:100

30.4.2026

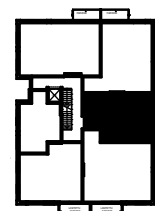
Pidätämme oikeuden muutoksiin.

2h + kt  
52,0 m<sup>2</sup>

AS 4	2. krs
AS 10	3. krs
AS 16	4. krs
AS 22	5. krs
AS 28	6. krs

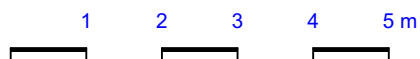


Huoneistokohtaisia eroja parvekkeen sijainnissa sekä aukoituksessa (kts kerroslohjat)



Sijaintikaavio

Pohjapiirros 1:100

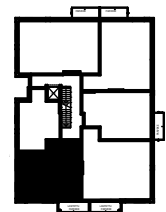
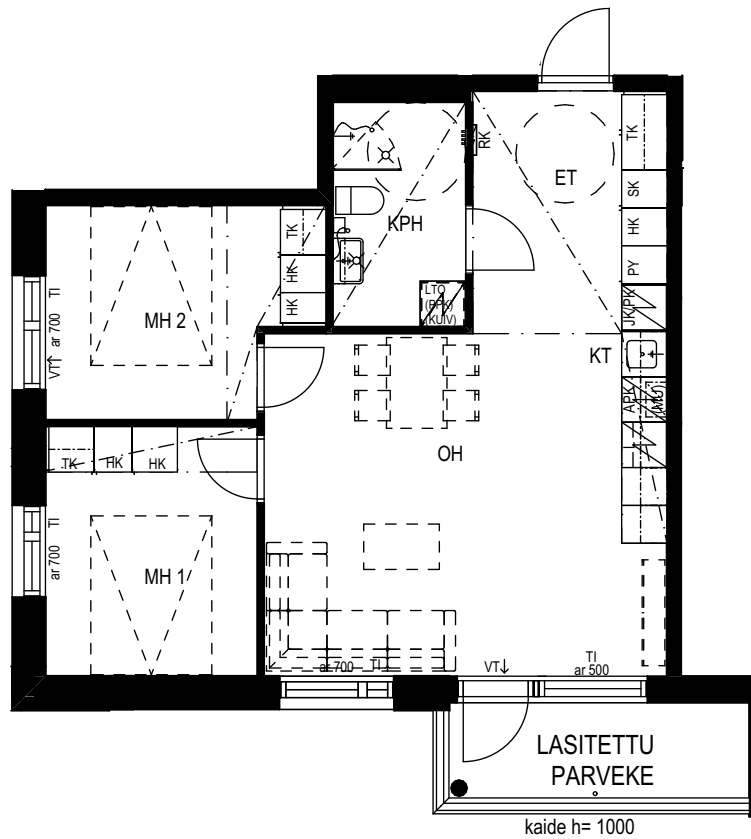


HUONEISTOPOHJA 1:100  
30.4.2026  
Pidätämme oikeuden muutoksiin.



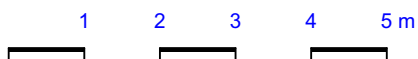
**3h + kt**  
**57,5 m<sup>2</sup>**

AS 12	3. krs
AS 18	4. krs
AS 24	5. krs
AS 30	6. krs



Sijaintikaavio

Pohjapiirros 1:100

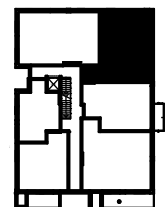
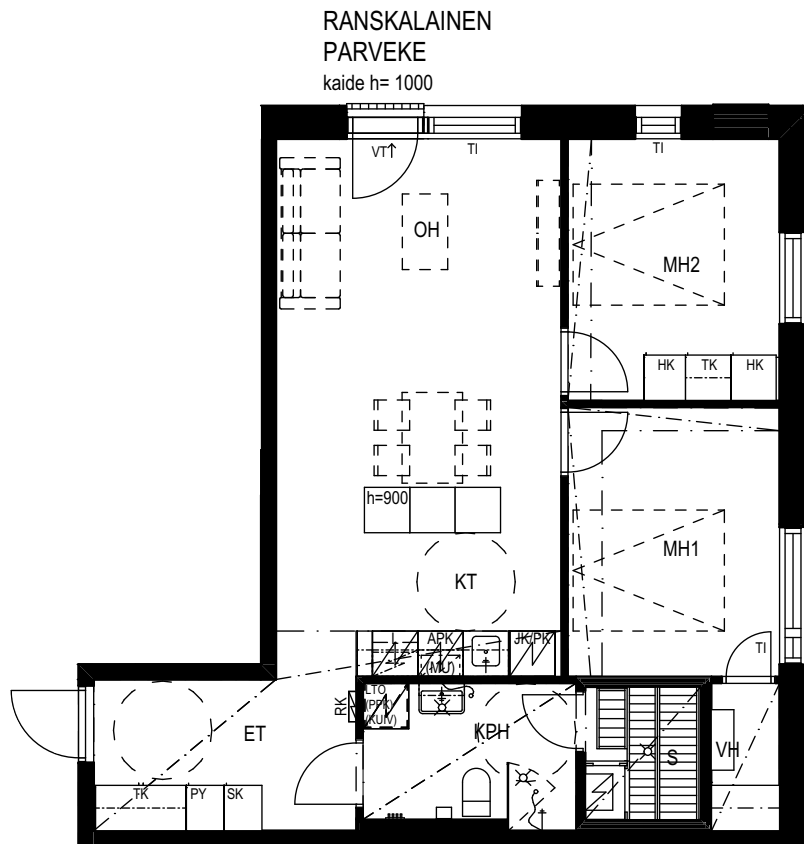


HUONEISTOPOHJA 1:100  
30.4.2026  
Pidätämme oikeuden muutoksiin.



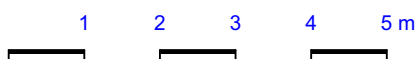
3h + kt + s  
65,5 m<sup>2</sup>

AS 3      2. krs



Sijaintikaavio

Pohjapiirros 1:100

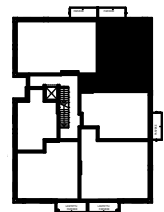
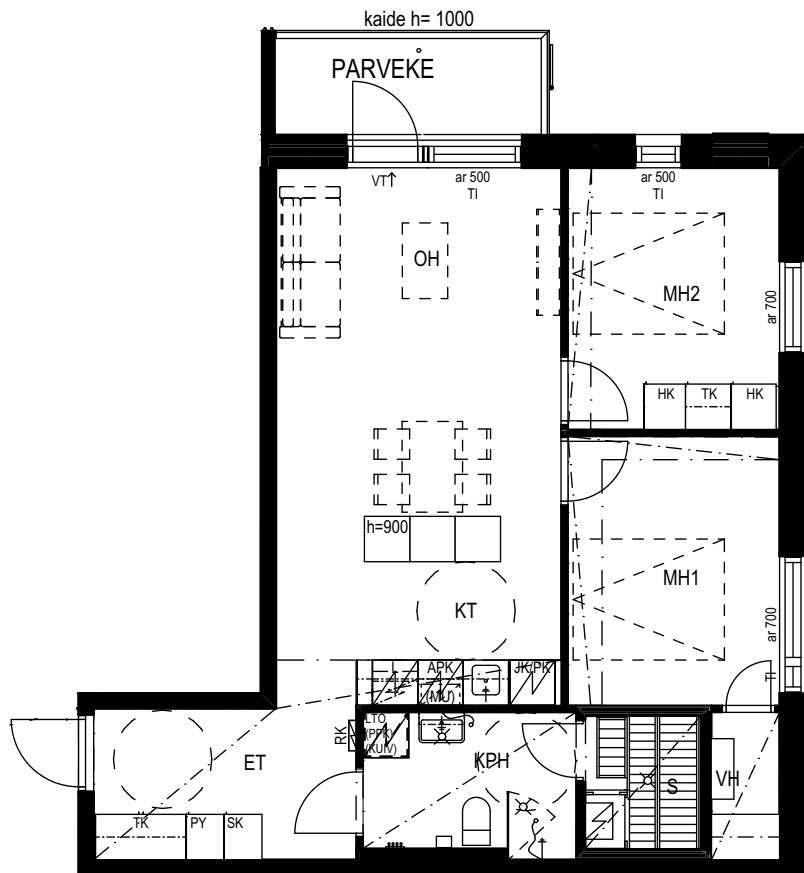


HUONEISTOPOHJA 1:100  
30.4.2026  
Pidätämme oikeuden muutoksiin.



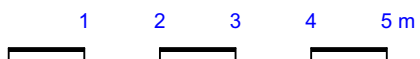
**3h + kt + s**  
**65,5 m<sup>2</sup>**

AS 9	3. krs
AS 15	4. krs
AS 21	5. krs
AS 27	6. krs



Sijaintikaavio

Pohjapiirros 1:100

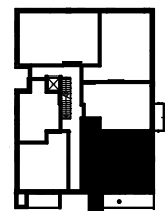
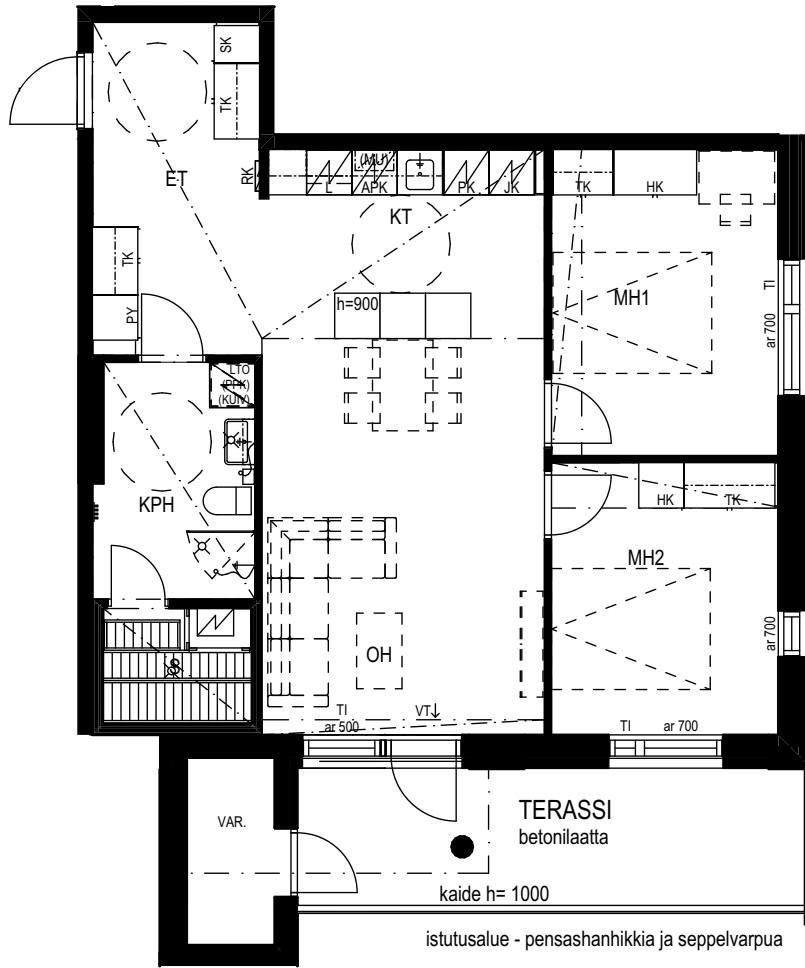


HUONEISTOPOHJA 1:100  
30.4.2026  
Pidätämme oikeuden muutoksiin.



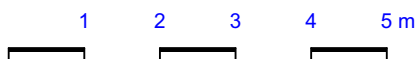
3h + kt  
73,5 m<sup>2</sup>

AS 5      2. krs



Sijaintikaavio

Pohjapiirros 1:100



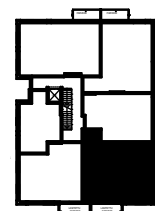
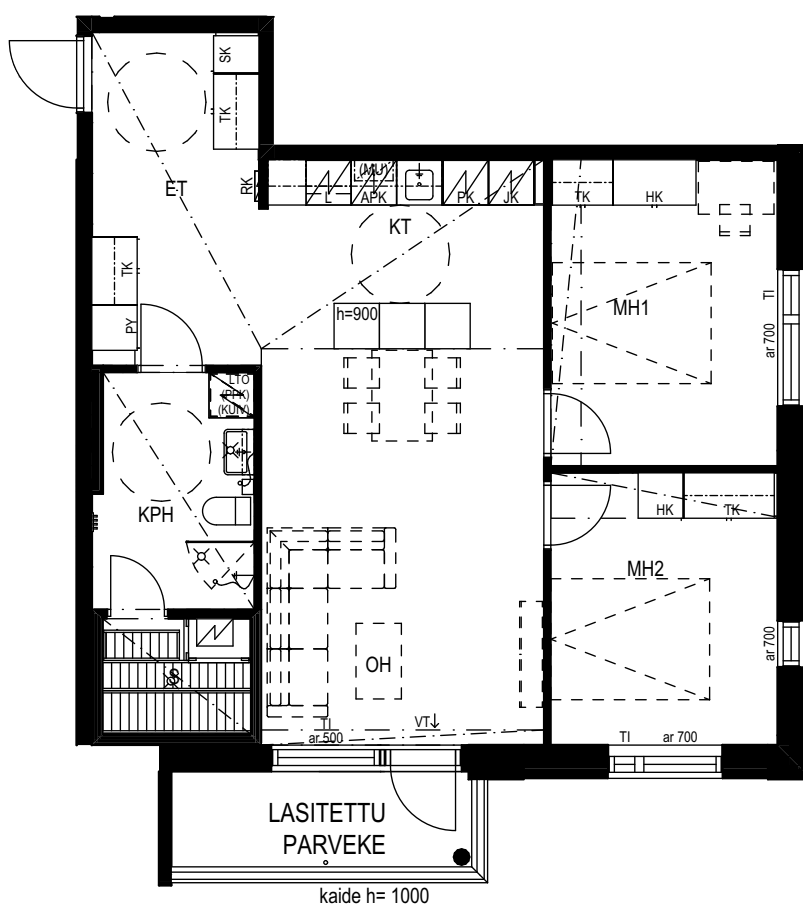
HUONEISTOPOHJA 1:100

30.4.2026

Pidätämme oikeuden muutoksiin.

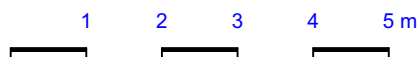
3h + kt + s  
73,5 m<sup>2</sup>

AS 11	3. krs
AS 17	4. krs
AS 23	5. krs
AS 29	6. krs

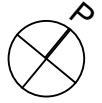


Sijaintikaavio

Pohjapiirros 1:100

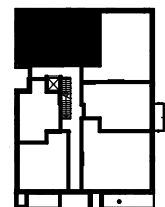
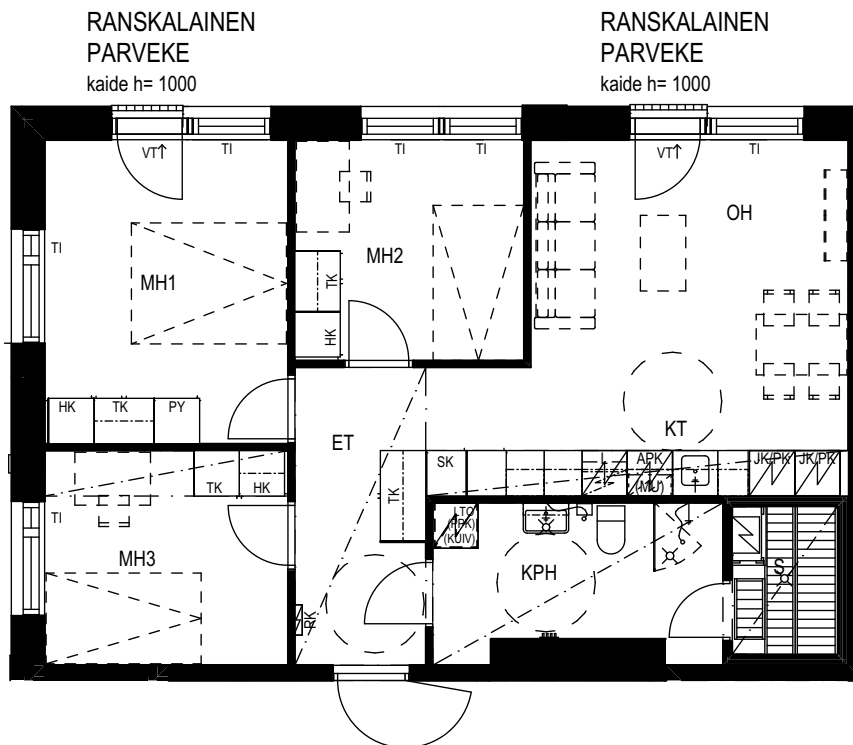


HUONEISTOPOHJA 1:100  
30.4.2026  
Pidätämme oikeuden muutoksiin.



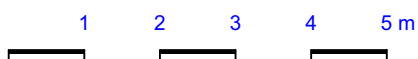
4h + kt + s  
73,0 m<sup>2</sup>

AS 2          2. krs

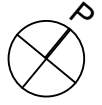


Sijaintikaavio

Pohjapiirros 1:100

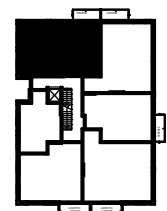
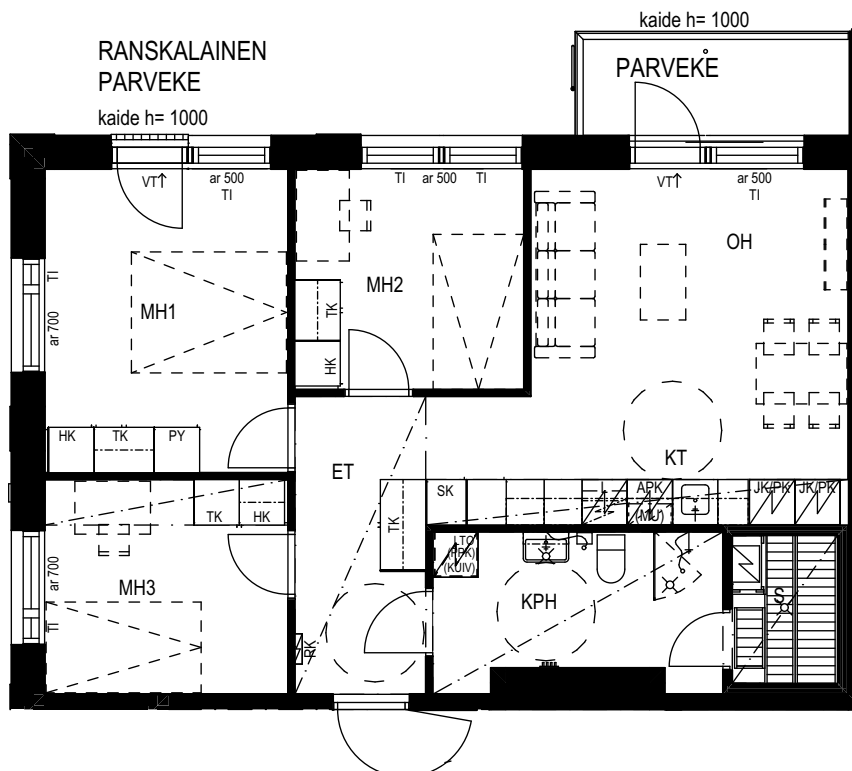


HUONEISTOPOHJA 1:100  
30.4.2026  
Pidätämme oikeuden muutoksiin.



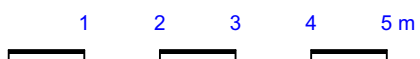
4h + kt + s  
73,0 m<sup>2</sup>

AS 8	3. krs
AS 14	4. krs
AS 20	5. krs
AS 26	6. krs



Sijaintikaavio

Pohjapiirros 1:100



**HUONEISTOLUETTELO**

30.4.2026

Pidätämme oikeuden muutoksiin.

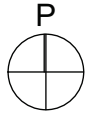
Huoneisto	Kerros	Pinta-ala m <sup>2</sup>	Huoneistotyyppi
AS 1	2	73,00	4h+kt+s
AS 2	2	65,50	3h+kt+s
AS 3	2	52,00	2h+kt
AS 4	2	73,50	3h+kt+s
AS 5	2	44,00	2h+kt
AS 6	2	35,50	2h+kt
AS 7	3	73,00	4h+kt+s
AS 8	3	65,50	3h+kt+s
AS 9	3	52,00	2h+kt
AS 10	3	73,50	3h+kt+s
AS 11	3	57,50	3h+kt
AS 12	3	35,50	2h+kt
AS 13	4	73,00	4h+kt+s
AS 14	4	65,50	3h+kt+s
AS 15	4	52,00	2h+kt
AS 16	4	73,50	3h+kt+s
AS 17	4	57,50	3h+kt
AS 18	4	35,50	2h+kt
AS 19	5	73,00	4h+kt+s
AS 20	5	65,50	3h+kt+s
AS 21	5	52,00	2h+kt
AS 22	5	73,50	3h+kt+s
AS 23	5	57,50	3h+kt
AS 24	5	35,50	2h+kt
AS 25	6	73,00	4h+kt+s
AS 26	6	65,50	3h+kt+s
AS 27	6	52,00	2h+kt
AS 28	6	73,50	3h+kt+s
AS 29	6	57,50	3h+kt
AS 30	6	35,50	2h+kt
AS 31	7	73,00	4h+kt+s
AS 32	7	65,50	3h+kt+s
AS 33	7	52,00	2h+kt
AS 34	7	73,50	3h+kt+s
AS 35	7	57,50	3h+kt
AS 36	7	35,50	2h+kt

2h + kt	35,5 m <sup>2</sup>	6 kpl
2h + kt	44,0 m <sup>2</sup>	1 kpl
2h + kt	52,0 m <sup>2</sup>	6 kpl
3h + kt	57,5 m <sup>2</sup>	5 kpl
3h + kt + s	65,5 m <sup>2</sup>	6 kpl
3h + kt + s	73,5 m <sup>2</sup>	6 kpl
4h + kt + s	73,0 m <sup>2</sup>	6 kpl

SIJAINTIKARTTA

30.4.2026

Pidätämme oikeuden muutoksiin.





ASEMAPIIRROS

30.4.2026


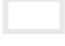




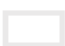
Pidätämme oikeuden muutoksiin.

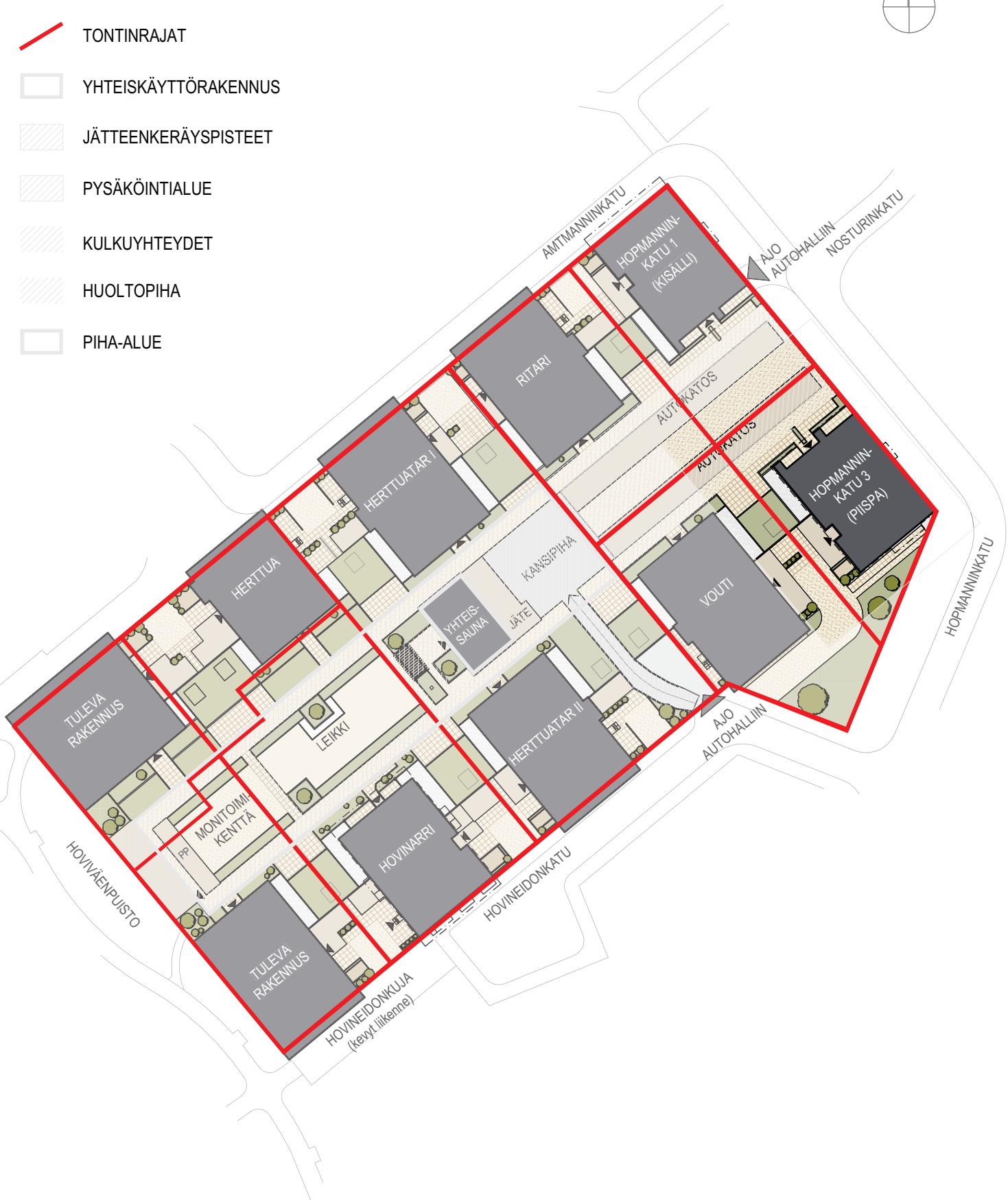


PIHOJEN HALLINTA-ALUEET  
30.4.2026

Pidätämme oikeuden muutoksiin.

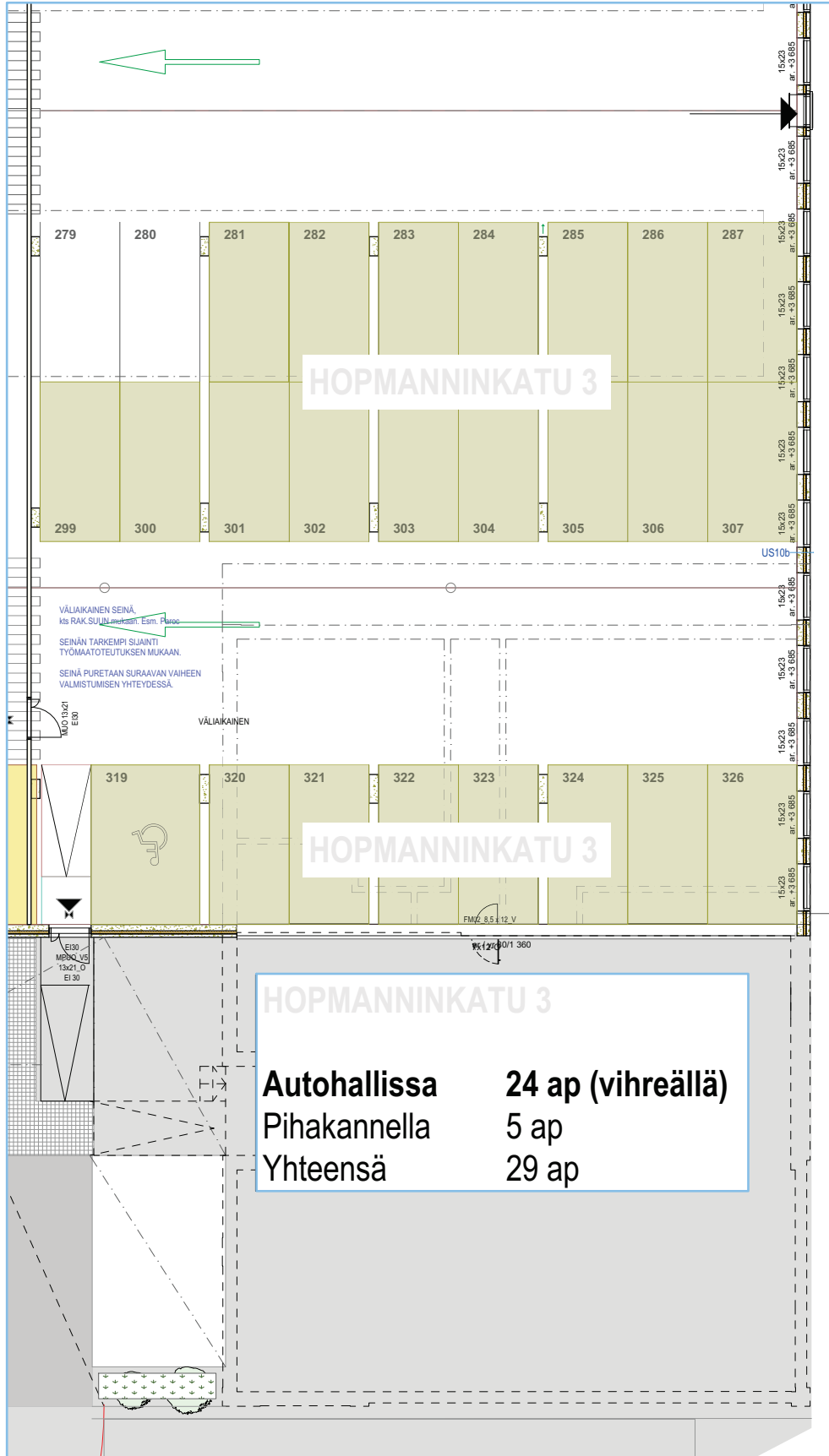
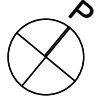


-  TONTINRAJAT
-  YHTEISKÄYTTÖRAKENNUS
-  JÄTTEENKERÄYSPISTEET
-  PYSÄKÖINTIALUE
-  KULKUYHTEYDET
-  HUOLTOPIHA
-  PIHA-ALUE



AUTOHALLIN AUTOPAIKAT NUMEROINEEN  
30.4.2026

Pidätämme oikeuden muutoksiin.



Autohalli sijaitsee pihakannen alla, maan päällä eli ensimmäisessä kerroksessa. Sinne kuljetaan asuinrakennuksen sisäänkäyntipihan kautta. Sisäänajo tapahtuu autohallin päädyistä (kts kaavio alla).

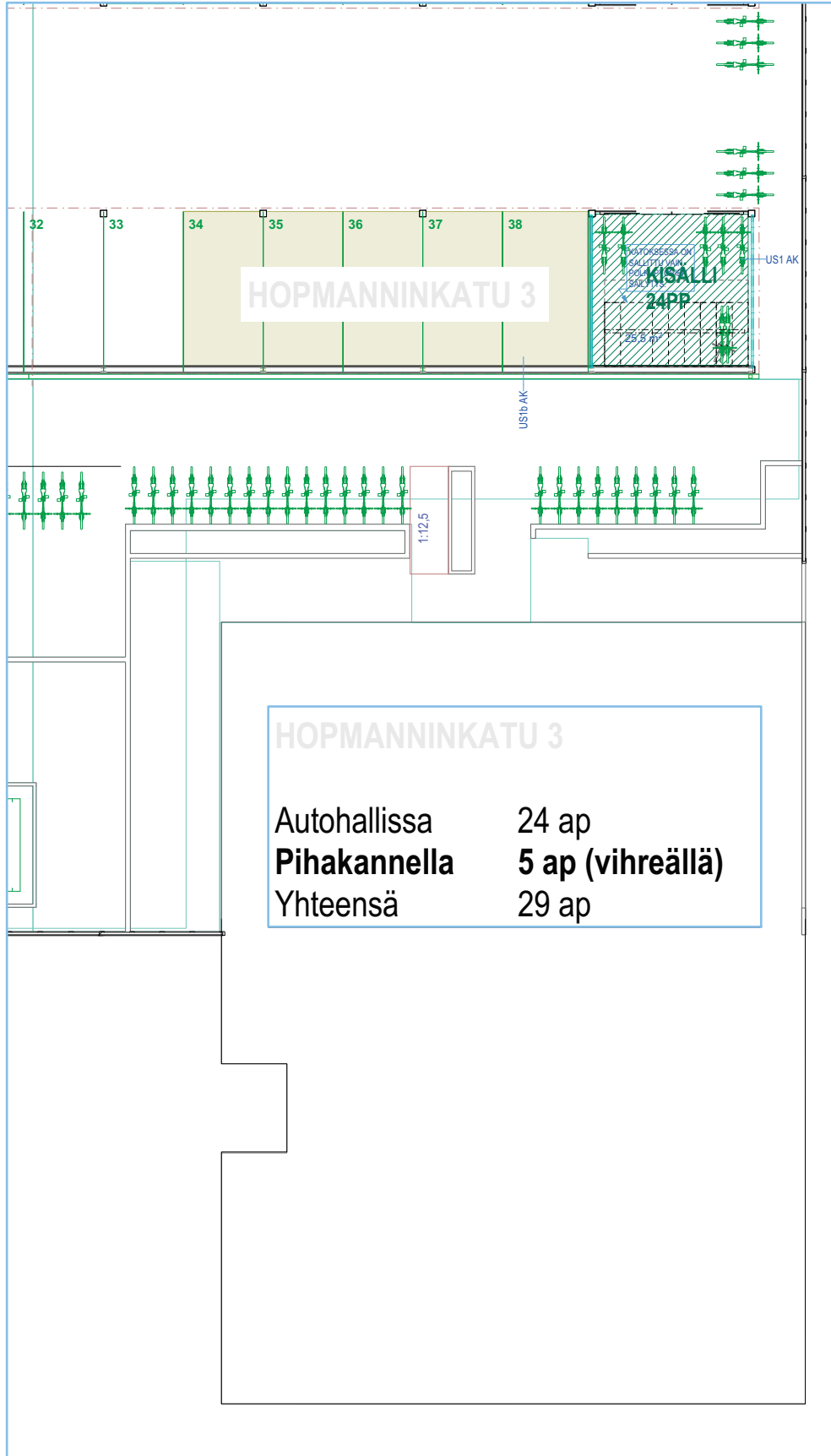
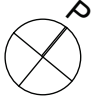
Hopmanninkatu 3:lla on käytössä autopaikat numeroilla 281-287, 299-307 sekä 319-326.



PIHAKANNEN AUTOPAIKAT NUMEROINEEN

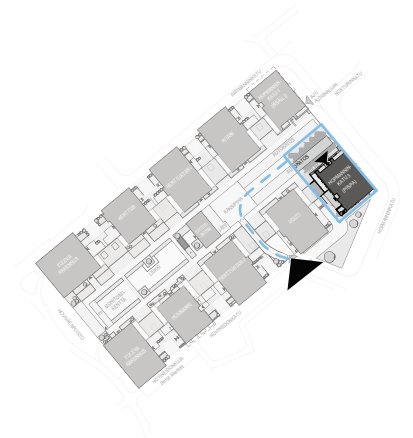
30.4.2026

Pidätämme oikeuden muutoksiin.



Pihakannen autopaikat sijaitsevat pihakannen päällä, eli toisessa kerroksessa. Sinne pääsee suoraan asuinrakennuksen toisesta kerroksesta. Pihakannelle ajo tapahtuu hovineidonkadun kautta (kts kaavio alla).

Hopmanninkatu 3:lla on käytössä autopaikat numeroilla 34-38.



JULKISIVUT

30.4.2026

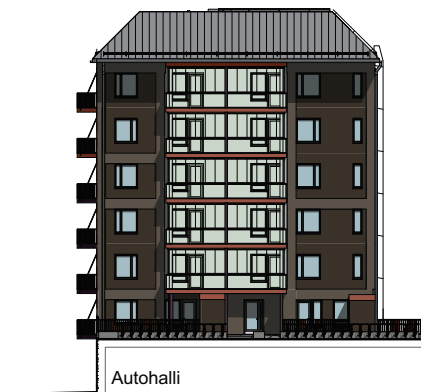
Pidätämme oikeuden muutoksiin.



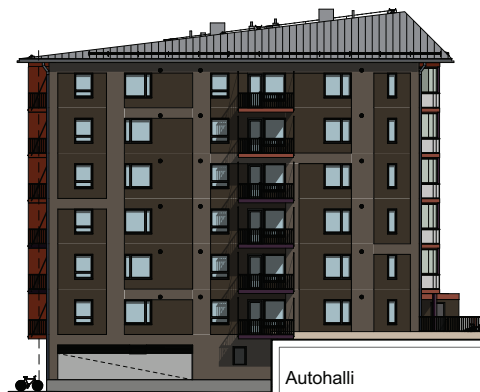
Julkisivu kaakkoon



Julkisivu lounaaseen



Julkisivu luoteeseen






Julkisivu koilliseen

## KÄYTETTYJEN LYHENTEIDEN JA MERKKIEN SELITYKSET

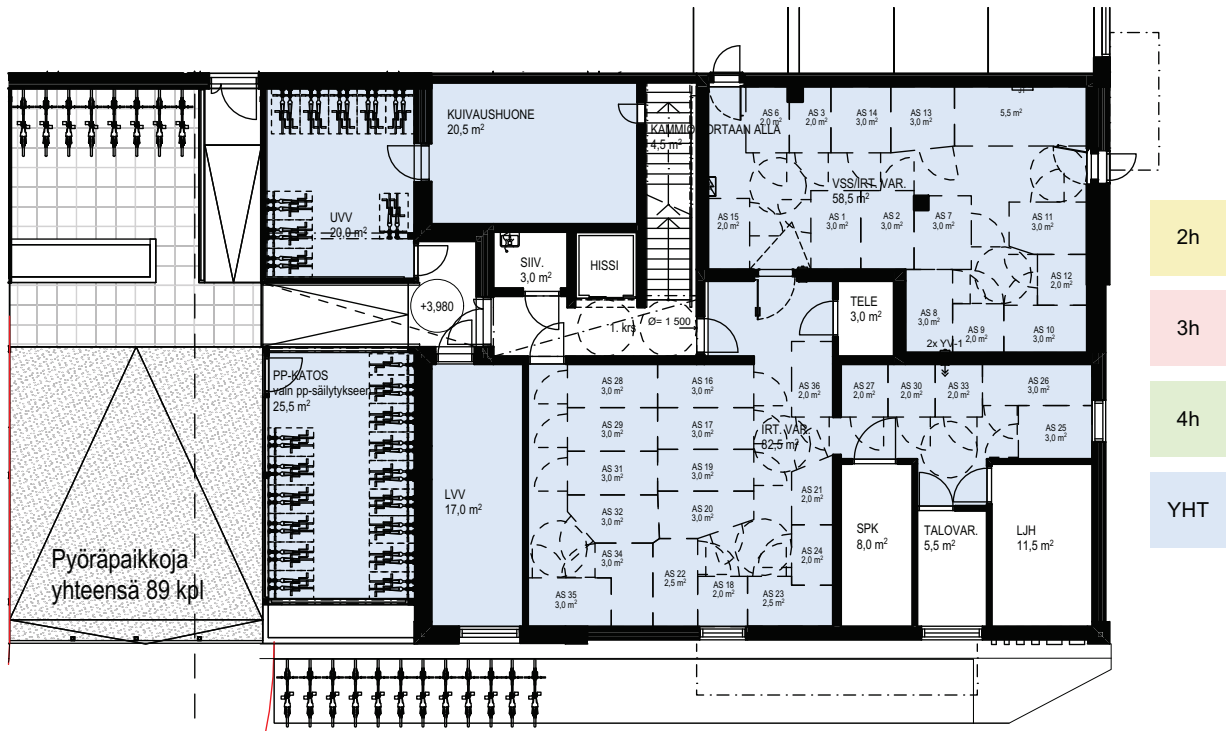
30.4.2026

Pidätämme oikeuden muutoksiin.

	SYMBOLIT		HUONELYHENTEET
		siivouskomero	ET eteinen
		tankokaappi	KT keittotila
		hyllykaappi	OH olohuone
		jääkaappipakastin	MH makuuhuone
		liesi ja uuni	KPH kylpyhuone
		astianpesukone	WC erillis-wc
		keittiön pesuallas ja hana	VH vaatehuone
		pyykkikaappi	S sauna
		siivouskomero	
		tilavaraus pyykinpesukoneelle ja kuivausrummulle	
		sähköryhmäkeskus	
		pesuallas, hana, bideesuihku ja peilikaappi	
		wc-istuin	
		suihku ja lattiakaivo	
		saunan kiuas	
		katon alaslasku tai kotelo	
		varatie	
		tuuletusikkuna	
		ikkunan alareunan korkeus lattiatasosta	

KERROSPOHJA 1. KRS  
30.4.2026

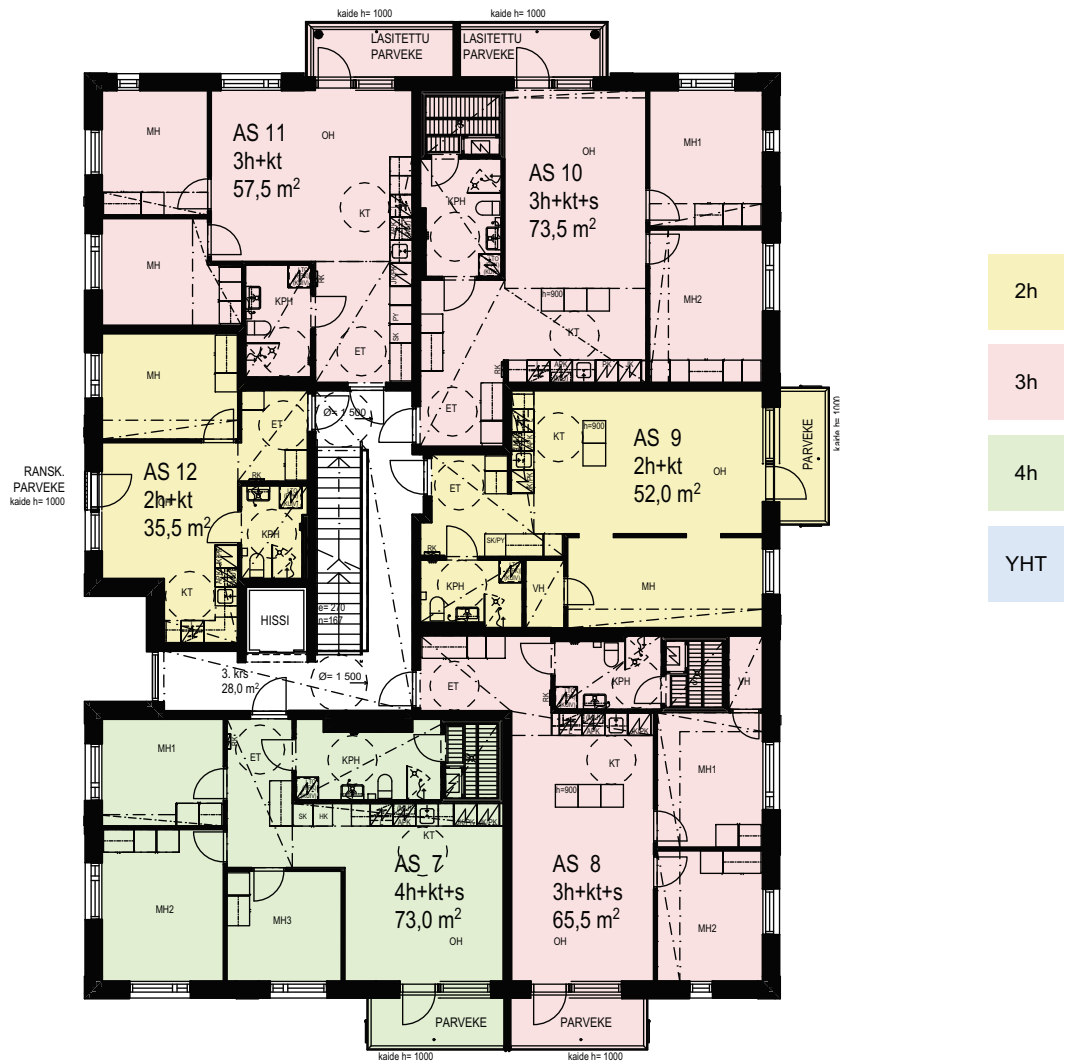
Pidätämme oikeuden muutoksiin.





KERROSPOHJA 3. KRS  
30.4.2026

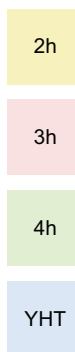
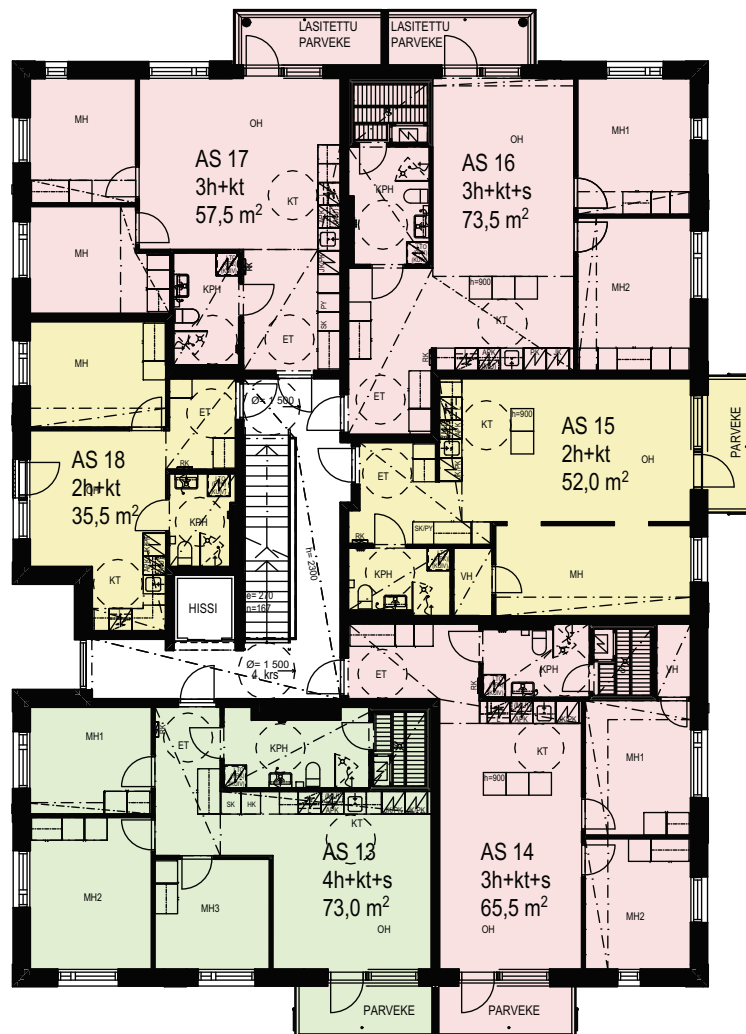
Pidätämme oikeuden muutoksiin.



KERROSPOHJA 4. KRS

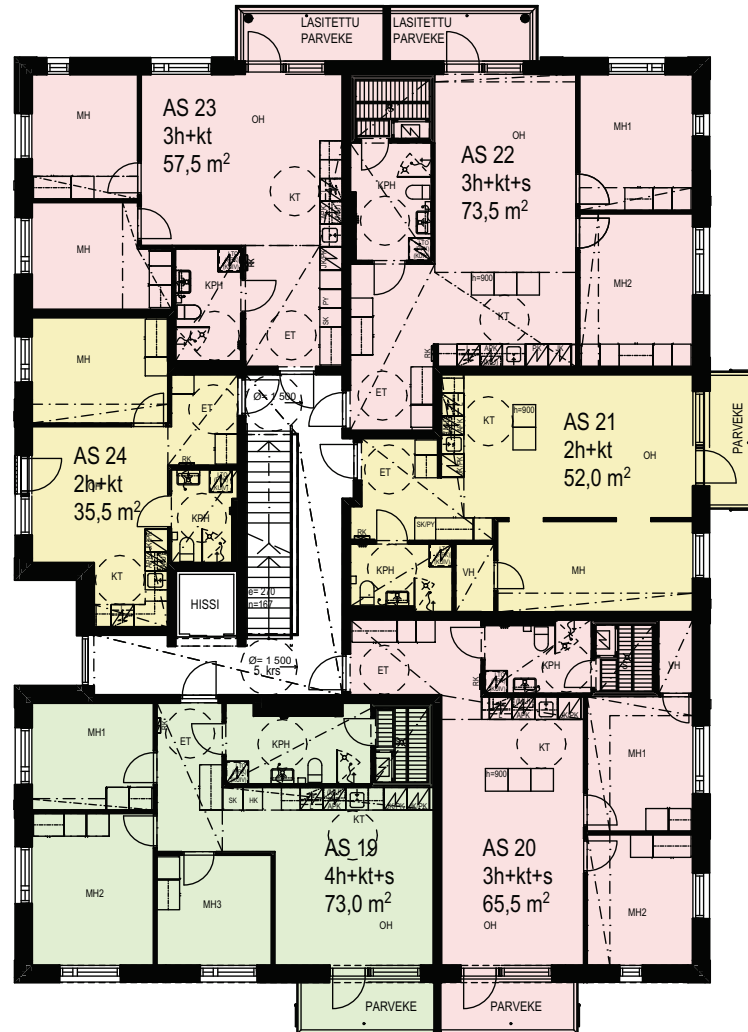
30.4.2026

Pidätämme oikeuden muutoksiin.



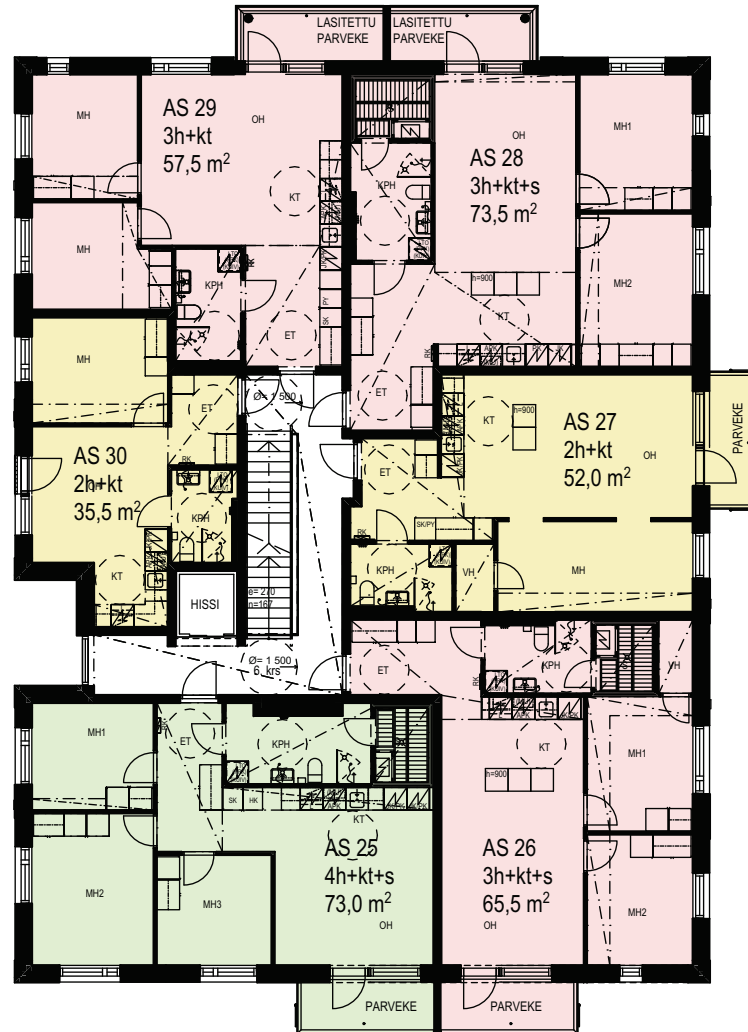
KERROSPOHJA 5. KRS  
30.4.2026

Pidätämme oikeuden muutoksiin.



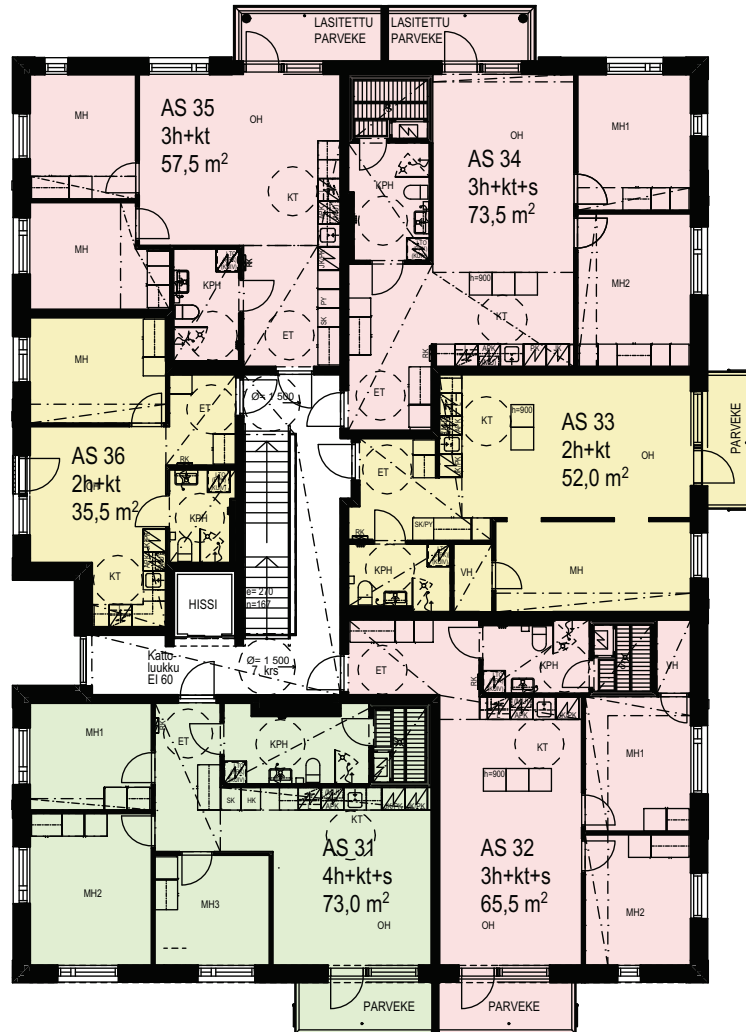
KERROSPOHJA 6. KRS  
30.4.2026

Pidätämme oikeuden muutoksiin.



KERROSPOHJA 7. KRS  
30.4.2026

Pidätämme oikeuden muutoksiin.





HUONEISTOPOHJA 1:100

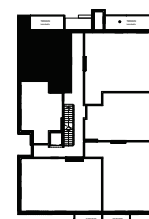
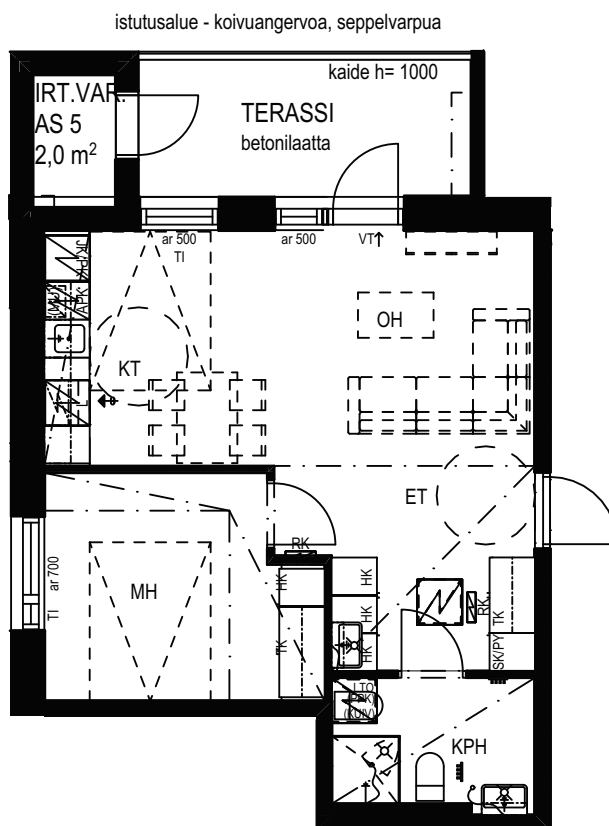
30.4.2026

Pidätämme oikeuden muutoksiin.

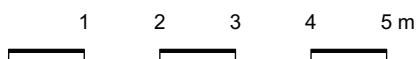
2h + kt  
44,0 m<sup>2</sup>

AS 5

2. krs



Sijaintikaavio



HUONEISTOPOHJA 1:100

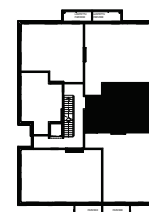
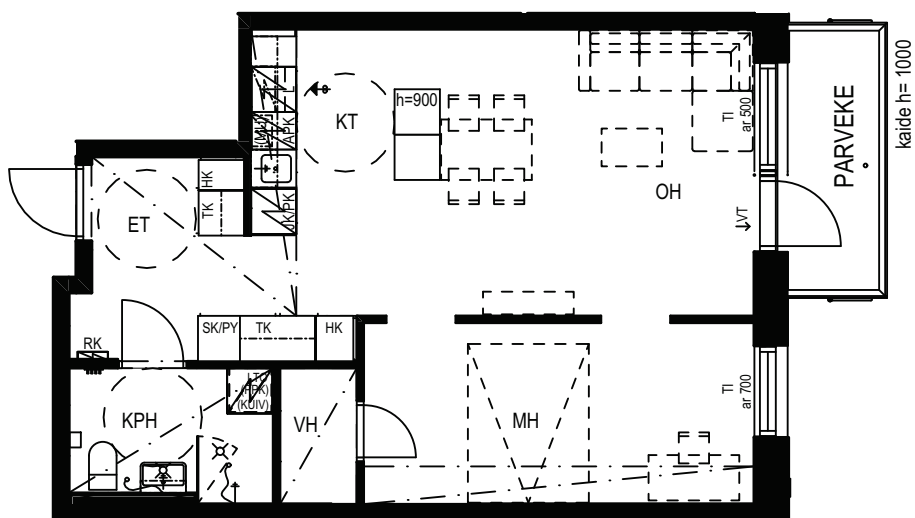
30.4.2026

Pidätämme oikeuden muutoksiin.

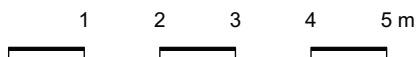


2h + kt  
52,0 m<sup>2</sup>

AS 3	2. krs
AS 9	3. krs
AS 15	4. krs
AS 21	5. krs
AS 27	6. krs
AS 33	7. krs



Sijaintikaavio

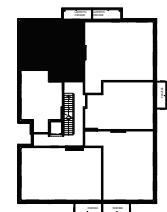
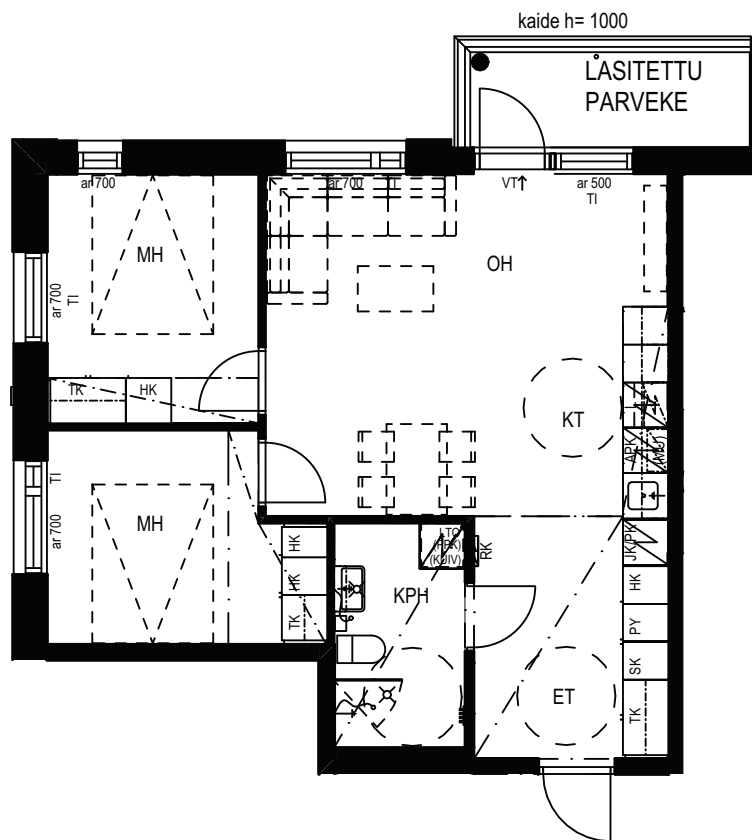


HUONEISTOPOHJA 1:100  
30.4.2026  
Pidätämme oikeuden muutoksiin.

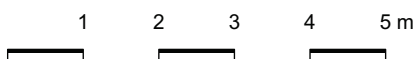


3h + kt  
57,5 m<sup>2</sup>

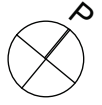
AS 11	3. krs
AS 17	4. krs
AS 23	5. krs
AS 29	6. krs
AS 35	7. krs



Sijaintikaavio

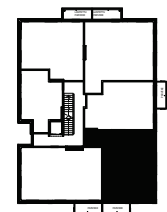
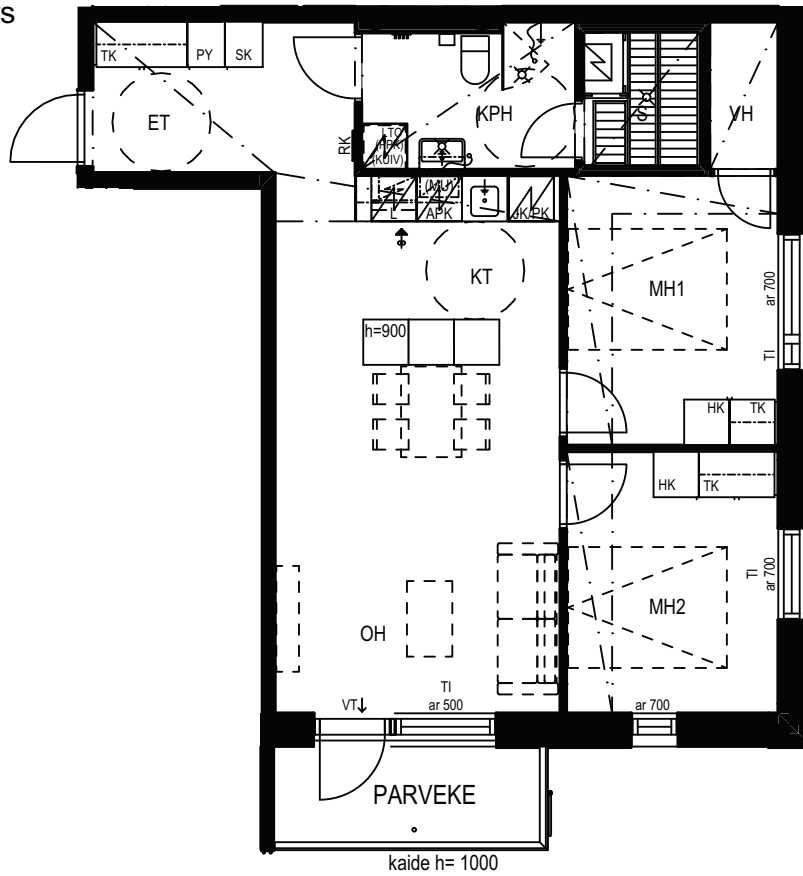


HUONEISTOPOHJA 1:100  
30.4.2026  
Pidätämme oikeuden muutoksiin.

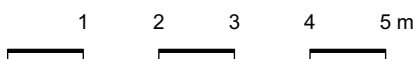


3h + kt + s  
65,5 m<sup>2</sup>

- |       |        |
|-------|--------|
| AS 2  | 2. krs |
| AS 8  | 3. krs |
| AS 14 | 4. krs |
| AS 20 | 5. krs |
| AS 26 | 6. krs |
| AS 32 | 7. krs |



Sijaintikaavio

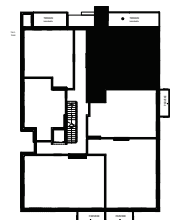
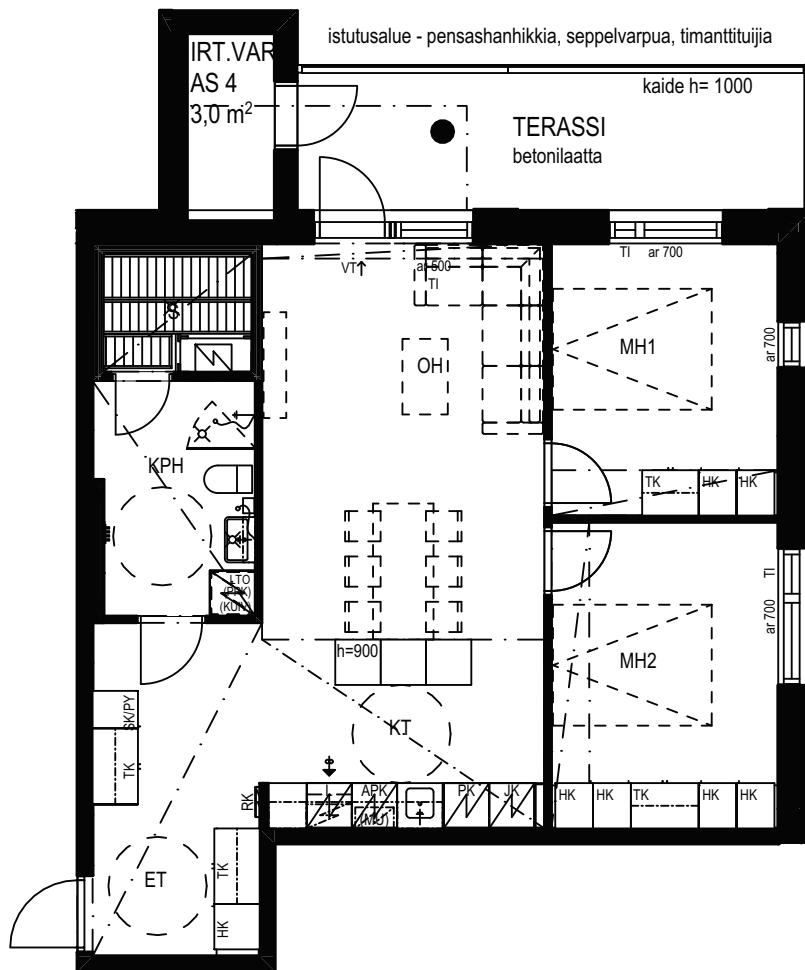


HUONEISTOPOHJA 1:100  
30.4.2026  
Pidätämme oikeuden muutoksiin.

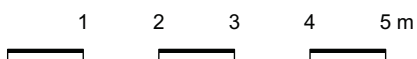


3h + kt + s  
73,5 m<sup>2</sup>

AS 4          2. krs



Sijaintikaavio

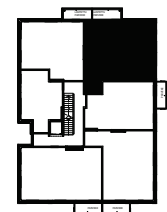
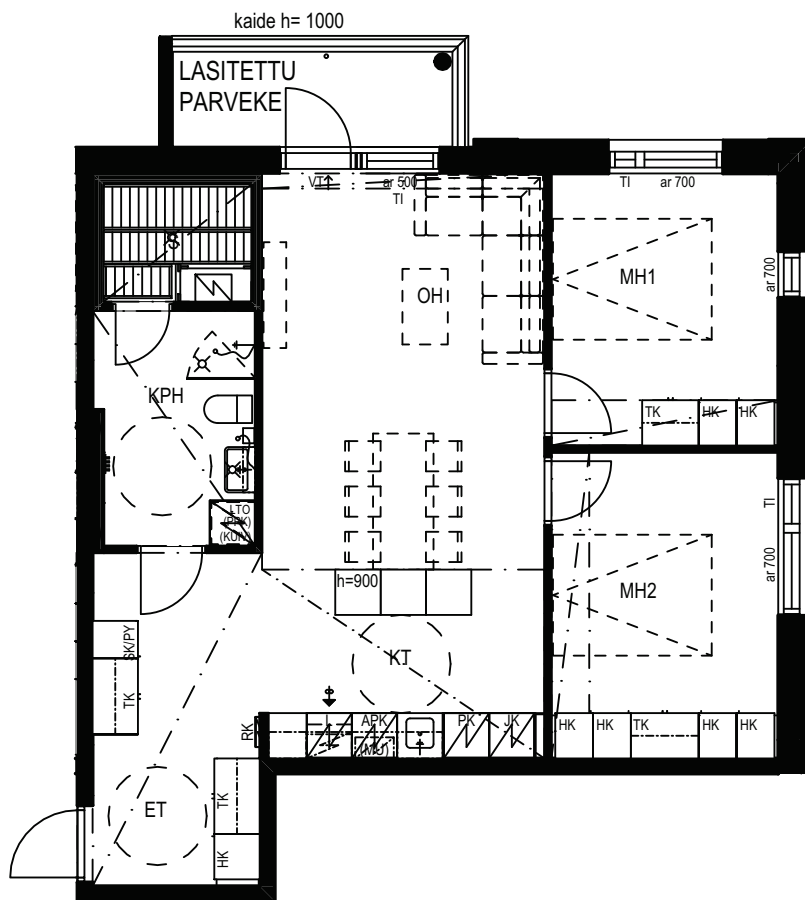


HUONEISTOPOHJA 1:100  
30.4.2026  
Pidätämme oikeuden muutoksiin.

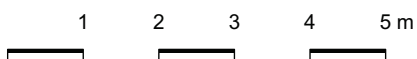


3h + kt + s  
73,5 m<sup>2</sup>

AS 10	3. krs
AS 16	4. krs
AS 22	5. krs
AS 28	6. krs
AS 34	7. krs



Sijaintikaavio



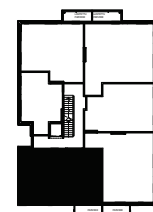
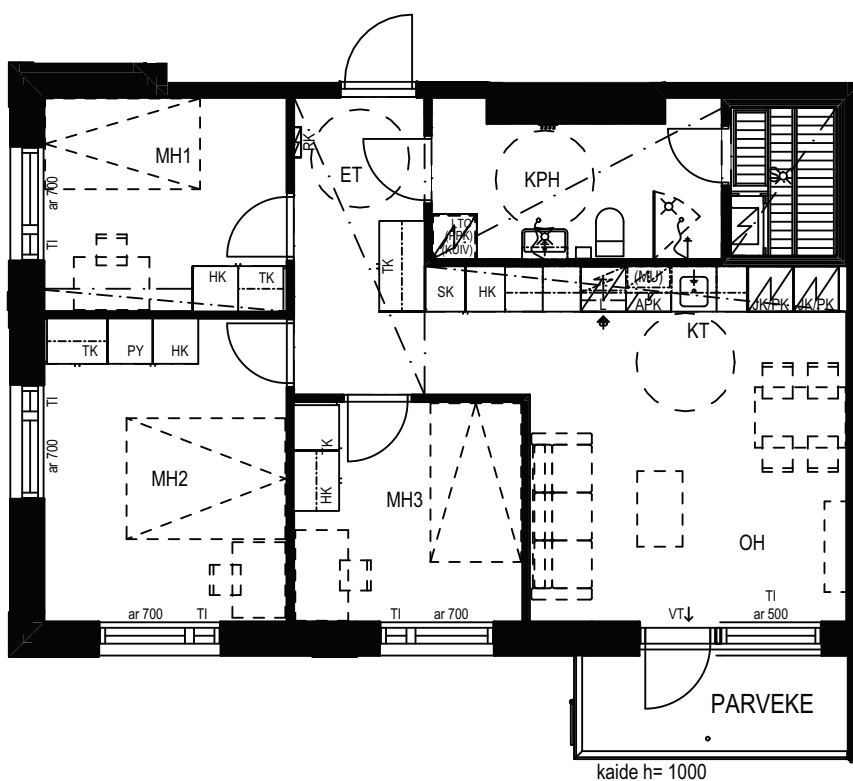
HUONEISTOPOHJA 1:100

30.4.2026

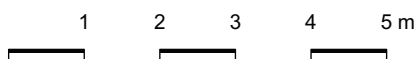
Pidätämme oikeuden muutoksiin.

4h + kt + s  
73,0 m<sup>2</sup>

AS 1	2. krs
AS 7	3. krs
AS 13	4. krs
AS 19	5. krs
AS 25	6. krs
AS 31	7. krs



Sijaintikaavio



# TA-Asumisoikeus Oy

## Hopmanninkatu 1 ja 3, 20200 Turku

### RAKENNUSTAPASELOSTUS

28.05.2025

Pidätämme oikeudet muutoksiin.

#### Rakennus

Yhtiö koostuu kahdesta asuinrakennuksesta, joissa 67 asuntoa. Rakennuksissa on 5 ja 6 asuinkerrosta sekä maantasokerroksessa yleisiä tiloja.

#### Rakenteet

Perustukset tehdään kantavaan pohjaan pohjatutkimuksen mukaisesti teräsbetonipaalulla.

Alapohja on paikallavalettu laatta rakennesuunnitelmien mukaisesti. Väli- ja alapohjan kantavana rakenteena on ontelolaatta.

Ulkoseinät ovat betonielementtejä, joissa on paikalla muurattu julkisivu. Parvekkeiden taustaseinissä myös lautamuottipintaista sandwich-elementtiä.

#### Ovet ja ikkunat

Asuntojen ulko-ovet ovat puuviilupintaisia 1-lehtisiä kerrostaso-ovia. Asuntojen parvekeovet ovat ulosaukeavia ikkunallisia puuovia, ulkopuoli alumiinia. Ranskalaisten parvekkeiden ovet ovat sisään aukeavia ikkunallisia ikkunaovia, ulkopuoli alumiinia. Asuntojen sisäovet ovat tehdasvalmisteisia valkoisia laakaovia, ovikarmit ja -listat puuta, saunassa kookolasiovi. Asuntojen ikkunat ovat 3-kertaisia, sisään aukeavia, ulkopuoleltaan alumiinipintaisia puukkuonoita, joissa vakiona sälekaihtimet.

Pääulko-ovet ovat metallilasiovia. Muut ovet ovat peltipintaisia palo-ovia tai puurakenteisia hdf-pintaisia väliovia. Lukitusjärjestelmänä ILOQ S5.

#### Parvekkeet

Parvekkeet ovat ulkonevia parvekkeita. Parvekelaaat ovat teräsbetonielementtejä. Parvekelaaat alapinnat ovat harjattuja ja maalaamattomia. Parvekkeiden pilarit ja piletit ovat maalattuja teräsbetonielementtejä. Parvekkeita on avo-, lasitettu- ja ranskalaisiaparvekkeita. Parvekkeiteet ovat metallirunkoisia pinna- tai lasikaiteita. Kokonaan lasitettu parveke on tuulettuvaa ulkotilaa, se ei ole vesi- tai lumitiivis. Ranskalaiset parvekkeet ovat teräsrakenteisia. Parvekkeita ei voi lasittaa muutostyönä jälkeensä. Lasitukset ovat vain sisäpihan suuntaan pihakannen puoleisissa parvekkeissa.

#### Lattiat

Asuinhuoneissa on laminaattilattiat, jota ei asenneta kiintokalusteiden alle. Märkätilojen lattioissa on keraamiset laatat.

Maanvastaisten käytävätöiden lattiat laatoitetaan, muissa maanvastaissa tiloissa pölynsidonta-aine sekä hengittävä maali. Asuinkerrosten porraskäytävillä desibelimatto.

#### Seinät

Huoneistojen väliset seinät pääosin teräsbetonielementtejä. Kevyet väliseinät ovat pääosin teräsrunkarunkoisia kipsilevyseinä. Kylpyhuoneiden kevyet väliseinät ovat levyrakenteisia.

#### Huoneitilojen päällysteet

tila	lattia	seinät	katto
ET	laminaatti	maalattu	maal. /ruiskut.
KT	laminaatti	maalattu	maal. /ruiskut.
AH	laminaatti	maalattu	maal. /ruiskut.
SAUNA	laatoitettu	paneloitu (kuusi)	paneloitu (kuusi)
KPH	laatoitettu	laatoitettu	paneloitu (kuusi)

#### Kalusteet ja varusteet

Keittiöiden, asuinhuoneiden ja eteisen kiinteät kalusteet ovat tehdasvalmisteisia standardikalusteita suunnitelmien osoittamassa laajuudessa. Keittiöt melamiiniovella, välitila ja työpöytäosat laminaattipintaisia. Keittiön altaat ovat ruostumatonta terästä ja tasoon upotettuja.

Vakiovarusteisiin kuuluvat:

- lattialiesi ja liesikupu
- jääkaappipakastin, yli 70 m2:n asunnoissa erillinen täyskorkea jääkaappi ja pakastinkaappi
- astianpesukone (45 cm tai 60 cm huonekoon mukaan)
- tilavaraus mikroaaltouunille
- saunassa sähkökiuas

- kph:ssa valaisinpeiliikaappi ja allaskaappi sekä suihkuseinä pohjapiirustusten mukaisesti. Liitännät ja tilavaraus pyykinpesukoneelle ja kuivaurummulle
- siivouskaappi pyykkikorilla
- eteisen ja makuuhuoneen kalusteet melamiiniovilla
- yhtiön kaapeli-TV-järjestelmä sekä kuituverkko. Kiinteä laajakaistaliittymä. (50M sisältyy vastikkeeseen ja mahdollisuus hankkia omakustanteisesti lisänopeuksia)

#### Talotekniikka

- huoneistokohtainen LTO-kone, ohjaus liesituulettimelta
- lämmönjakojärjestelmänä on termostaatein ohjattava patterilämmitys, joka on liitetty kaukolämpöverkostoon. Kylpyhuoneissa ja saunoissa mukavuuslattialämmitys sähköllä, kiinteistön sähköstä.
- etäluettavat vesimittarit, huoneistokohtaisesti kylmä- ja lämmin vesi
- rakennus varustetaan 8 hengen standardihissillä

#### Autopaikat

Kortteliin rakentuu erillinen puoliilämmin autohalli, jossa yhtiöllä on käytössä 44 autopaikkaa. **Pihakannella olevat autokatospaikat ovat korttelin yhteiskäytössä, ne eivät ole asukkaiden varattavissa.**

Autopaikoissa ei ole lämmitys- tai latausvalmiutta.

#### Yhtiölle kuuluvat tilat

Molempiin taloihin rakennetaan väestönsuoja. Maantasokerroksen sekä pihakannen sisäpihan asunnoilla on terassin yhteydessä oma puoliilämminvarasto, jossa on sähköpatteri, jonka sähkö tulee kiinteistöltä. Muiden asuntojen huoneistokohtaiset lämpimät irtaimistovarastot sijaitsevat maantasokerroksessa, kuten myös ulkoiluvälinevarastot, sekä tekniset tilat.

#### Yhteiset pihalueet ja muut yhteiskäytössä olevat tilat

Korttelin yhteiset pihalueet sijaitsevat pihakannella. Pihalueet ja istutukset sekä oleskelu- ja leikkipaikka tehdään erillisen suunnitelman mukaan.

Sisäpihan pihakannella rakennetaan koko korttelia palveleva piharakenus, jossa sijaitsee korttelin yhteiskäytössä oleva sauna.

Koko korttelia palvelevat jäteastiat sijaitsevat talojen välissä pihalueella.

#### Muutostyöt

Asiakkaalla on mahdollisuus teettää lisä- ja muutostöitä. Urakotisia antaa asukkaalle pyytämistä muutostöistä kirjallisen tarjouksen. Lisä- ja muutostyöt tehdään kirjallisena ja urakoitsijan ilmoittamassa muutostyöaikataulussa ilmoitettuun päivämäärään mennessä, muussa tapauksessa asunnot rakennetaan aikataulusyiden takia alkuperäisen suunnitelman mukaisesti.

Parvekelasituksia tai ilmalämpöpumppeja ei voida toteuttaa rakennusajankautena muutoksena.

#### Huomautus

Rakennuttajan hyväksynnällä kohteen rakenteita ja materiaaleja voidaan vaihtaa toisiin samanarvoisiin. Yksityiskohdissa valmis toteutus voi poiketa myyntiesitteen tiedoista. Asuin- ym. huoneisiin ja yhteistiloihin voidaan joutua tekemään, suunnitelmassa esitettyjen lisäksi, joitain talotekniikka-asennuksista johtuvia pienikokoisia koteloiteja.

Rakennusmääräysten edellyttämistä talon ulkovaipan rakennepakkuuksista ja käytetyistä rakennusmateriaaleista johtuen emme voi taata matkapuhelinverkon kuuluvuutta sisätiloissa.

Oikeudet piirustuksiin ja mittoihin sekä muiden tietojen muuttamiseen pidetään.

#### ARKKITEHTISUUNNITTELU

ARCO Architecture Company Oy

#### RAKENNESUUNNITTELU

Sweco Finland Oy

#### LVI-SUUNNITTELU

Sweco Finland Oy

#### SÄHKÖSUUNNITTELU

Sweco Finland Oy

#### GEOSUUNNITTELU

Ramboll Finland Oy



**TA-YHTIÖT**  
**Asiakaspalvelukeskus**  
Puh. 045 7734 3777  
info@ta.fi



ESPOO | HELSINKI | HÄMEENLINNA | JYVÄSKYLÄ | KUOPIO | LAHTI | OULU | TAMPERE | TURKU