



ASUMISOIKEUS

Rahikuja 1

Raisio, Ihala





Rahikuja 1

21260 Raisio

RAKENNUTTAJA

TA-Asumisoikeus Oy

ARKKITEHTISUUNNITTELU

Arkkitehtitoimisto Haroma & Partners Oy

PÄÄURAKOITSIJA

Hartela Länsi-Suomi Oy

RAHOITUS

Varke ja Kuntarahoitus Oyj

MYynti

TA-Asumisoikeus Oy / TA-Yhtiöt

Puutarhakatu 19

20100 Turku

Puh. 045 7734 3777

SISÄLTÖ

Kohteen esittely
Huoneistoluettelo
Asemapiirros
Julkisivukuvat
Piiustusmerkinnät
Kerroslohjat
Huoneistopohjat
Rakennustapaseloste



Idyllistä asumista Raision Ihalassa

Uudiskohde valmistuu rauhalliselle asuinalueelle.

Raision Ihala on rauhallinen ja lapsiperheiden suosima asuinalue, jossa on hyvät palvelut sekä joukkoliikenneyhteydet. Raision keskustaan on matkaa noin kaksi kilometriä ja Turun keskustaan noin seitsemän kilometriä.

Alueelta löytyy useita kaupallisia palveluita, päiväkotia, alakouluja, puistoja sekä leikkipaikkoja. Lähellä sijaitsevasta Vaisaaren kaupunginosasta löytyy yläkoulu, lukio ja ammattiopisto. Ihalasta löytyy myös useita urheilukenttiä ja liikuntamahdollisuuksia, joista alueen asukkaat pääsevät nauttimaan.



Lähikauppa
84 m



Päiväkoti
350 m



Alakoulu
900 m



Rahikuja 1

***Uudiskohteeseen valmistuu kaikkiaan
50 asumisoikeusasuntoa.***

Rahikuja 1 koostuu kahdesta energiatehokkaasta asuinkerrostalosta, joihin valmistuu yhteensä 50 laadukasta ja nykyaikaisia asumistarpeita vastaavia asuntoja.

Yhteistilat sijaitsevat molempien rakennusten ensimmäisessä kerroksessa. Asukkaiden yhteiskäytössä on saunaosasto, kuivaushuone sekä ulkoiluväline-, polkupyörä- ja lastenvaunuvarastot. Lisäksi jokaiselle asunnolle kuuluu huoneistokohtainen irtaimistovarasto.

Piha-alue suunnitellaan turvallisesti ja viihtyisäksi leikkialueineen. Olemassa oleva kasvillisuus ja puusto säilytetään, ja alueelle istutetaan niittykasvillisuutta Hartelan biodiversiteettiohjelman mukaisesti.



2 kpl A-energialuokan kerrostaloa



50 asumisoikeusasuntoa



Arvioitu valmistuminen
30.10.2026



54 kpl autopaikkoja



Talosauna



Kuivaushuone



Varastotilat



2h+kt	42,5–47,0 m ²
3h+kt	60,0–66,0 m ²
4h+kt	74,5 m ²

Laadukkaita ja moderneja koteja

Asuntovalikoimasta löytyy vaihtoehto eri elämäntilanteisiin.

Valittavana on monipuolisia huoneistovaihtoehtoja aina kompakteista kaksioista tilaviin neljän huoneen perheasuntoihin asti. Jokaisessa asunnossa on lasitettu parveke, ranskalainen parveke tai terassi.

Asunnoissa on käytännölliset pohjaratkaisut ja laadukkaat pintamateriaalit. Asuinhuoneiden seinät ovat maalattuja ja lattiat laminaattia. Kylpyhuoneissa on laattalattia.

Keittiöt ovat tyylikkäitä ja ne on varusteltu keraamisella liesitasolla, kalusteunilla ja jääkaappipakastimella. Neljän huoneen asunnoissa on kaksi jääkaappipakastinta. Kylpyhuoneessa on valaisimella varustettu peilikaappi ja allaskaappi altaalla. Jokaisessa asunnossa on tilavaraus ja liitännät pyykinpesukoneelle ja kuivausrummulle.

Keittiö

Keraaminen liesitaso, Kalusteunni, Jääkaappipakastin / kaksi jääkaappipakastinta, Tilavaraus astianpesukoneelle ja mikrolle

Kylpyhuone

Valaisimella varustettu peilikaappi, Allaskaappi altaalla, Kääntyvä suihkuseinä

Lattiat

Laminaatti, Klinkkerilaatta

Lämmitys / ilmanvaihto

Kaukolämpö, Vesikiertoinen patterilämmitys, Huoneistokohtainen lämmöntalteenotolla varustettu ilmanvaihto

Parvekkeet / terassit

Lasitettu parveke, Ranskalainen parveke, Terassi

TALO A
HUONEISTOLUETTELO

Pidätämme oikeudet muutoksiin.

Huoneisto	Kerros	Pinta-ala m ²	Huoneistotyyppi
A1	1	60,0	3h+kt
A2	1	44,5	2h+kt
A3	1	47,0	2h+kt
A4	1	63,5	3h+kt
A5	2	74,5	4h+kt
A6	2	60,0	3h+kt
A7	2	44,5	2h+kt
A8	2	47,0	2h+kt
A9	2	63,5	3h+kt
A10	2	66,0	3h+kt
A11	2	42,5	2h+kt
A12	3	74,5	4h+kt
A13	3	60,0	3h+kt
A14	3	44,5	2h+kt
A15	3	47,0	2h+kt
A16	3	63,5	3h+kt
A17	3	66,0	3h+kt
A18	3	42,5	2h+kt
A19	4	74,5	4h+kt
A20	4	60,0	3h+kt
A21	4	44,5	2h+kt
A22	4	47,0	2h+kt
A23	4	63,5	3h+kt
A24	4	66,0	3h+kt
A25	4	42,5	2h+kt

3 kpl	2h+kt	42,5 m ²
4 kpl	2h+kt	44,5 m ²
4 kpl	2h+kt	47,0 m ²
4 kpl	3h+kt	60,0 m ²
4 kpl	3h+kt	63,5 m ²
3 kpl	3h+kt	66,0 m ²
3 kpl	4h+kt	74,5 m ²

TALO B
HUONEISTOLUETTELO

Pidätämme oikeudet muutoksiin.

Huoneisto	Kerros	Pinta-ala m ²	Huoneistotyyppi
B26	1	63,5	3h+kt
B27	1	47,0	2h+kt
B28	1	44,5	2h+kt
B29	1	60,0	3h+kt
B30	2	42,5	2h+kt
B31	2	66,0	3h+kt
B32	2	63,5	3h+kt
B33	2	47,0	2h+kt
B34	2	44,5	2h+kt
B35	2	60,0	3h+kt
B36	2	74,5	4h+kt
B37	3	42,5	2h+kt
B38	3	66,0	3h+kt
B39	3	63,5	3h+kt
B40	3	47,0	2h+kt
B41	3	44,5	2h+kt
B42	3	60,0	3h+kt
B43	3	74,5	4h+kt
B44	4	42,5	2h+kt
B45	4	66,0	3h+kt
B46	4	63,5	3h+kt
B47	4	47,0	2h+kt
B48	4	44,5	2h+kt
B49	4	60,0	3h+kt
B50	4	74,5	4h+kt

3 kpl	2h+kt	42,5 m ²
4 kpl	2h+kt	44,5 m ²
4 kpl	2h+kt	47,0 m ²
4 kpl	3h+kt	60,0 m ²
4 kpl	3h+kt	63,5 m ²
3 kpl	3h+kt	66,0 m ²
3 kpl	4h+kt	74,5 m ²

RAHIKUJA 1 TALO A ja B
Pidätämme oikeudet muutoksiin.



SIJAINTI
(Raision karttapalvelu)

RAHIKUJA 1 TALO A ja B
ASEMAPIIRUSTUS 1:800
Pidätämme oikeudet muutoksiin.



RAHIKUJA 1 TALO A ja B
PIHOJEN HALLINTA-ALUEET 1:800

Pidätämme oikeudet muutoksiin.



YHTEISKÄYTTÖSSÄ OLEVA
PIHA-ALUE, KULKUVÄYLÄ
TAI ISTUTUS

ASUNNON HALLINNASSA
OLEVA PIHA-ALUE

TALO A
JULKISIVUT 1:200
Pidätämme oikeudet muutoksiin.



JULKISIVU KOILLISEEN



JULKISIVU KAAKKOON

TALO A
JULKISIVUT 1:200
Pidätämme oikeudet muutoksiin.



JULKISIVU LOUNAASEEN



JULKISIVU LUOTEeseen

TALO B
JULKISIVUT 1:300
Pidätämme oikeudet muutoksiin.



JULKISIVU KOILLISEEN



JULKISIVU KAAKKOON

TALO B
JULKISIVUT 1:300
Pidätämme oikeudet muutoksiin.



JULKISIVU LOUNAASEEN



JULKISIVU LUOTEeseen

PIIRUSTUSMERKINNÄT

Pidätämme oikeudet muutoksiin.



siivouskaappi



pyykkikaappi



siivous- / pyykkikaappi



tankokaappi



henkaritanko / VH



hyllykaappi



jääkaappipakastin



mikroaaltouuni, varaus



astianpesukone, varaus



liesi, uuni ja liesituuletin



yläkaappi



keittiön pesualtaat ja hana



keittiökaappi, alakaappi



pesuallas ja peilikaappi, bidesuihku ja allaskaappi, lattiakaivo



pesukone / kuivausrumpu, varaus

LTO

ilmanvaihtokone lämmöntalteenotolla



wc-istuin



suihku ja lattiakaivo, suihkuseinäke



asunnon ryhmäkeskus



hormi



katon alaslasku tai kotelo

HUONELYHENTEET:

ET	eteinen
K	keittiö
KT	keittotila
MH	makuuhuone
OH	olohuone
KPH	kylpyhuone
VH	vaatehuone
S / E	sauna (esteetön)
WC	erillis-wc
SU / E	suihkutila (esteetön)
PU / E	pukuhuone (esteetön)
IRT.VAR	irtaimistovarasto
VSS	väestönsuoja
SPTH	sähköpäätauluhuone
LJH	lämmönjakohuone
SIIVOUS	siivoushuone
PRSH	porrashuone
UVV	ulkovälinevarasto
LVV	lastenvaunuvarasto
KUIVAUS	kuivaushuone
TALOVAR	talovarasto

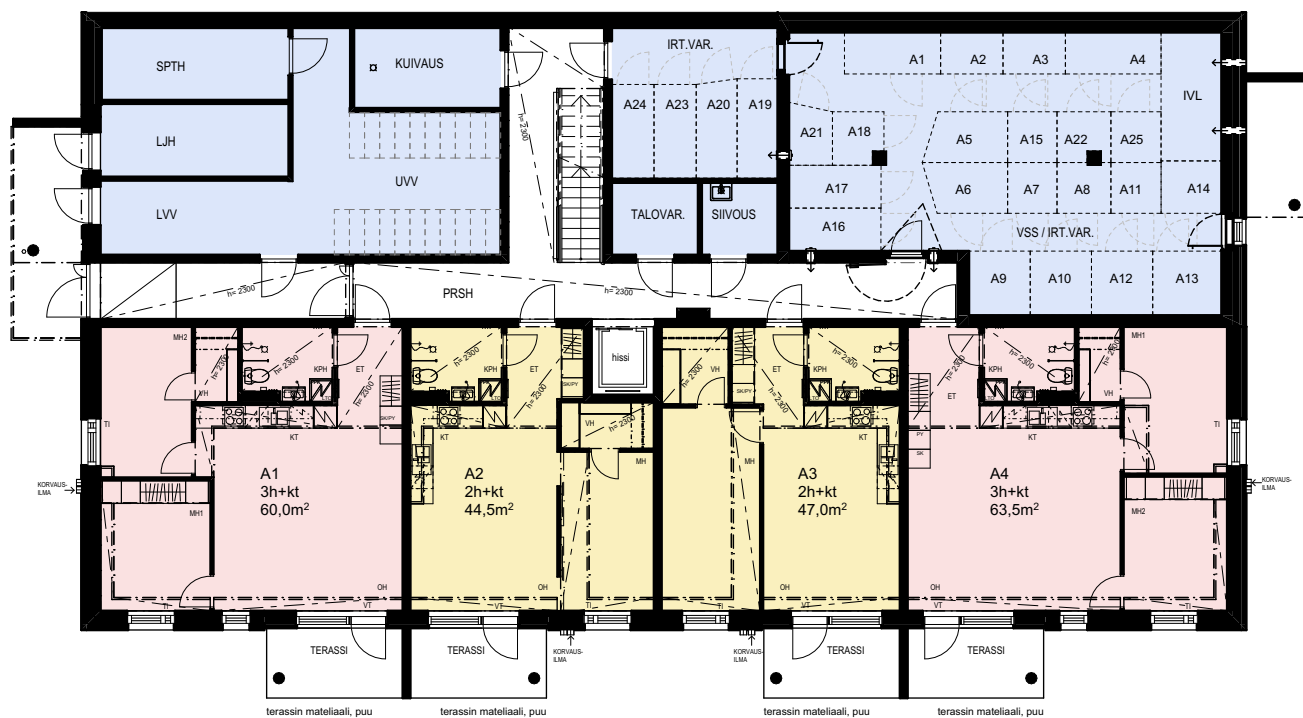
Ti tuuletusikkuna

↓VT varatie

LT lipputanko

PP polkupyörä

TALO A
KERROSPOHJA 1. KRS 1:200
Pidätämme oikeudet muutoksiin.



2h

3h

4h

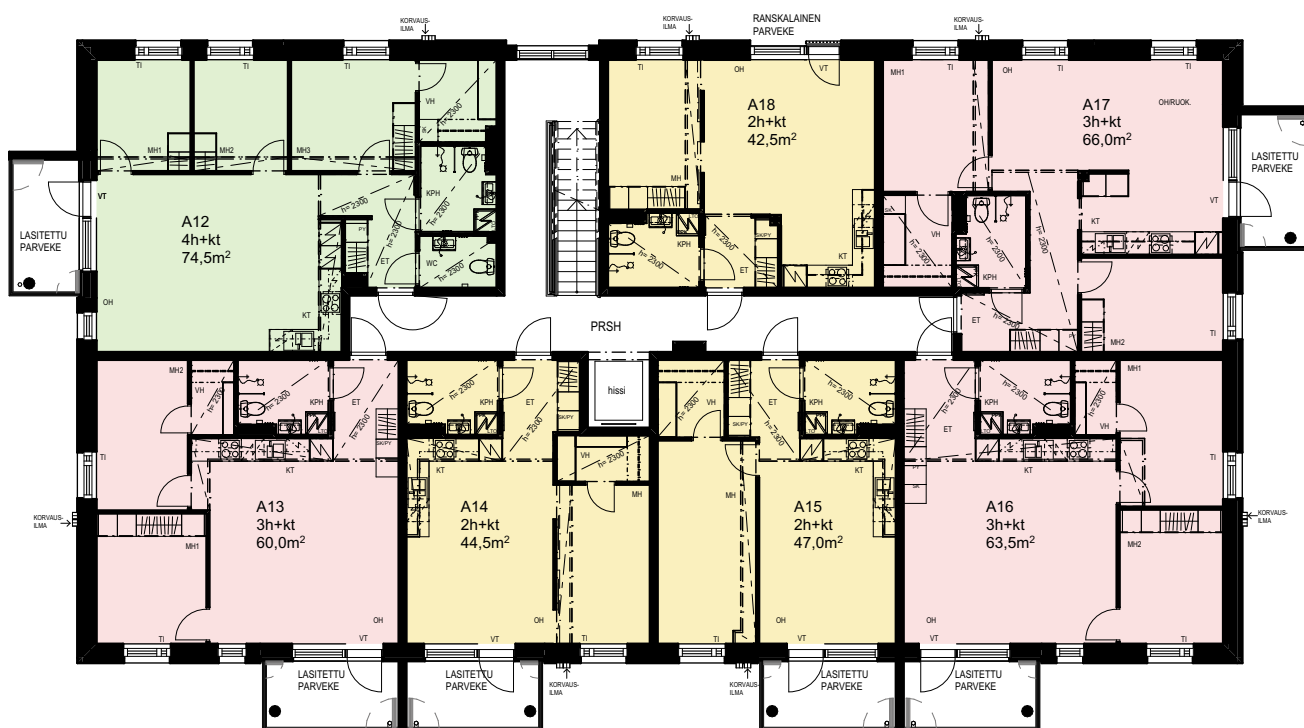
YHT

TALO A
KERROSPOHJA 2. KERROS 1:200
Pidätämme oikeudet muutoksiin.

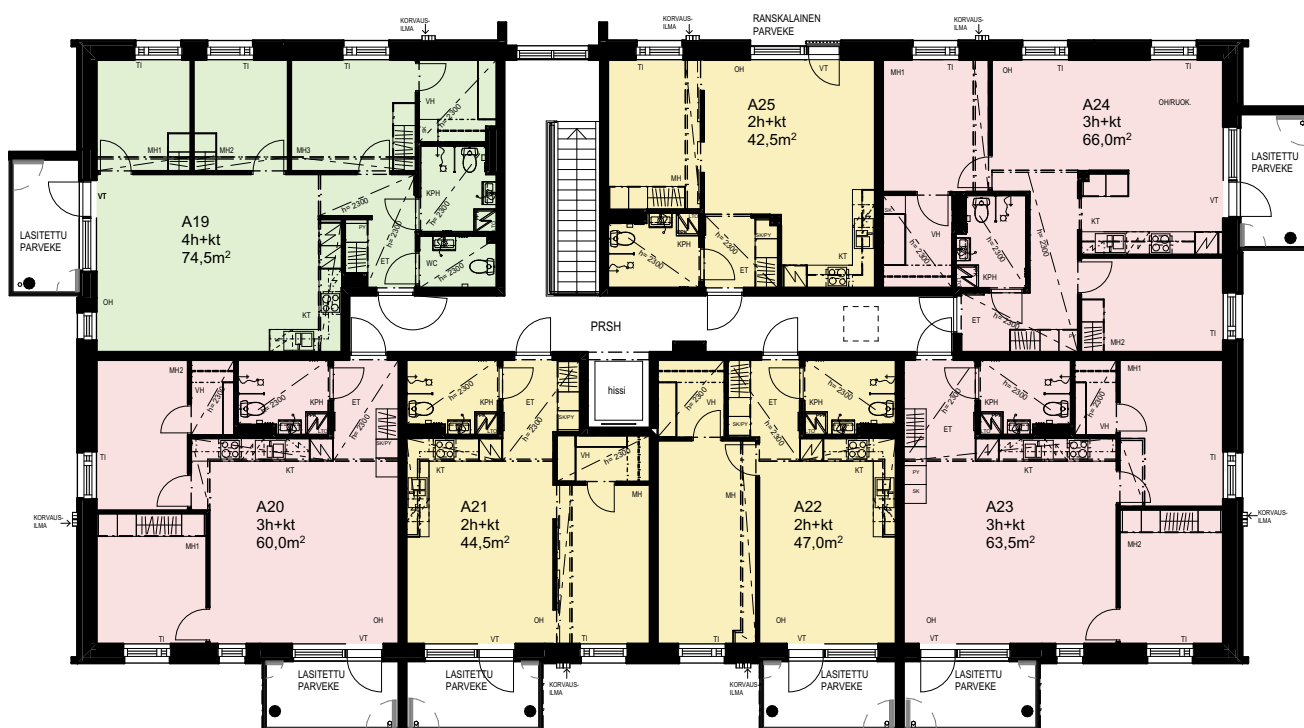


- 2h
- 3h
- 4h
- YHT

TALO A
KERROSPOHJA 3. KERROS 1:200
Pidätämme oikeudet muutoksiin.



TALO A
KERROSPOHJA 4. KERROS 1:200
Pidätämme oikeudet muutoksiin.



- 2h
- 3h
- 4h
- YHT

TALO B
KERROSPOHJA 1. KRS 1:200
Pidätämme oikeudet muutoksiin.



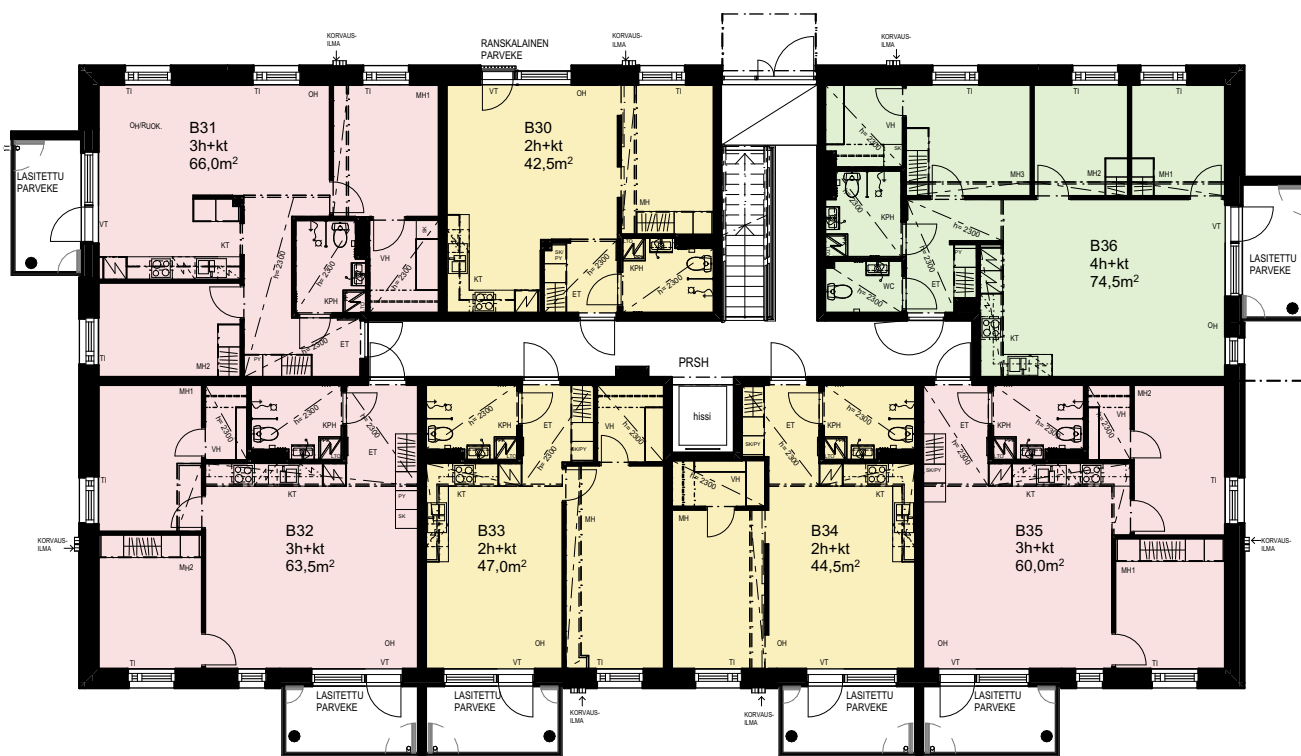
2h

3h

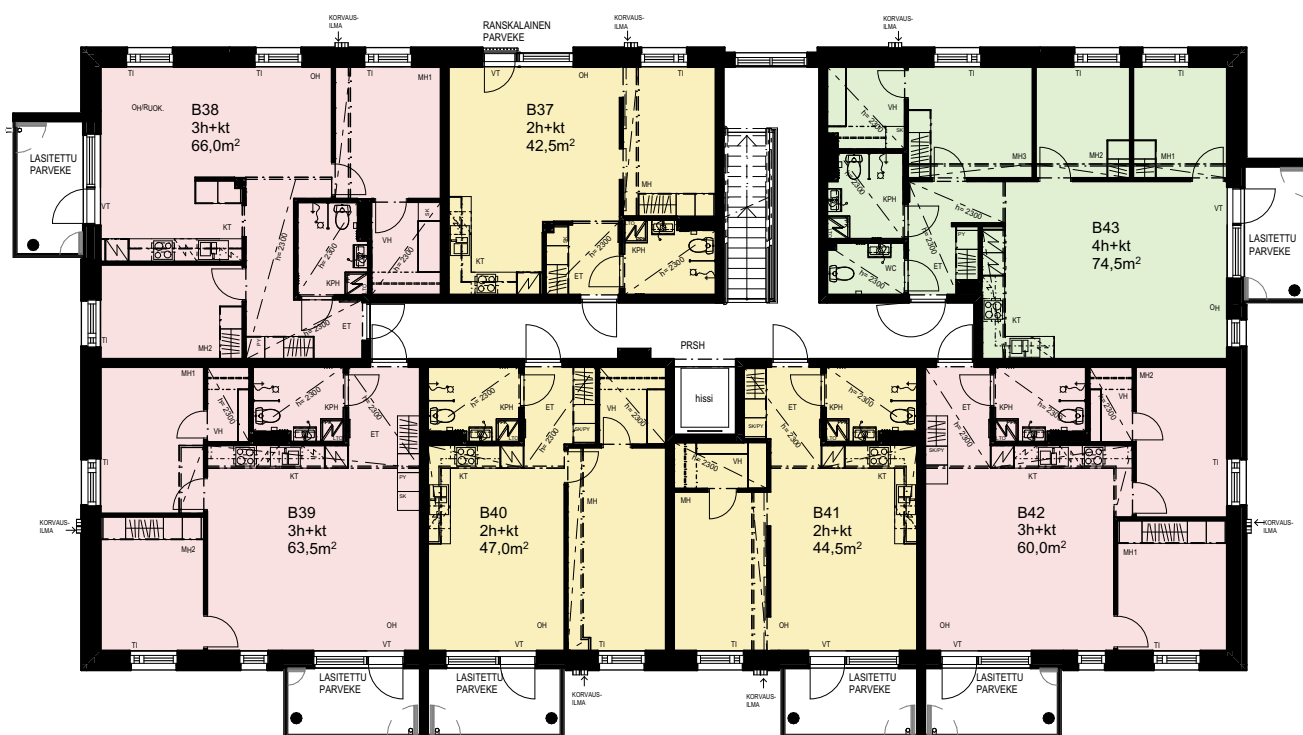
4h

YHT

TALO B
KERROSPOHJA 2. KRS 1:200
Pidätämme oikeudet muutoksiin.



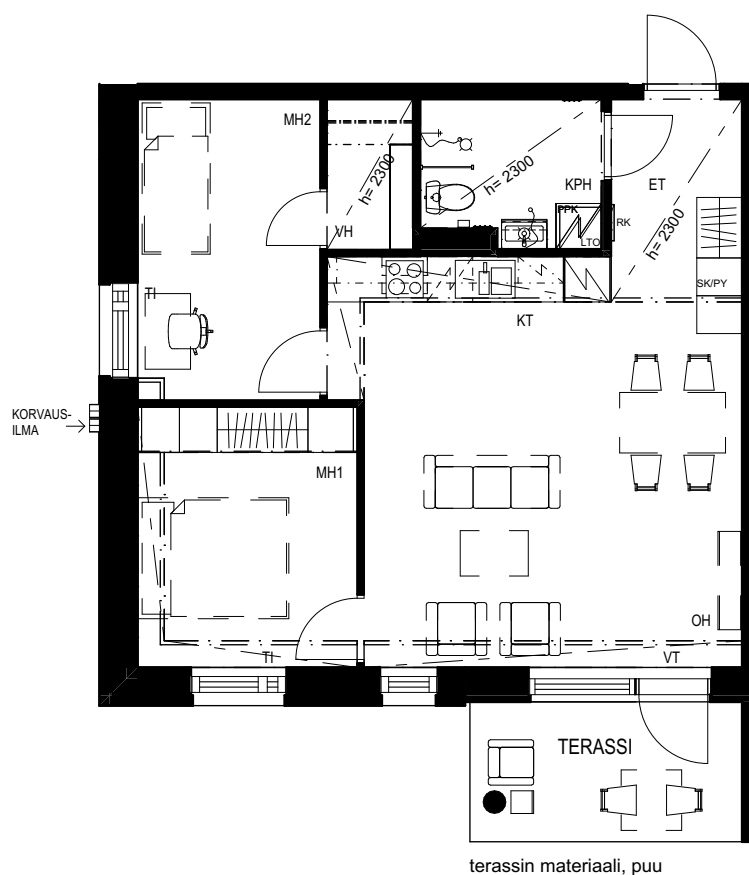
TALO B
KERROSPOHJA 3. KERROS 1:200
Pidätämme oikeudet muutoksiin.



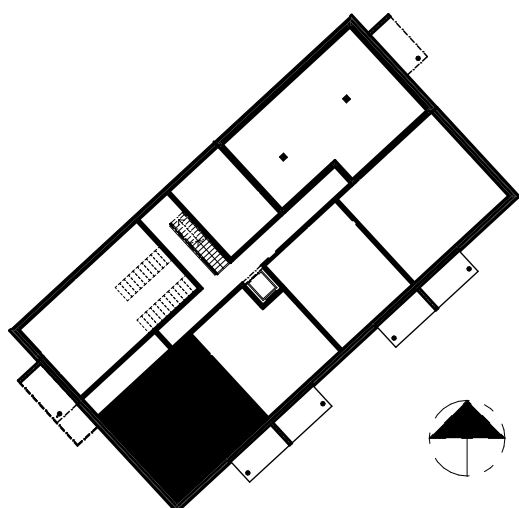
TALO A
HUONEISTOPOHJA 1:100
Pidätämme oikeudet muutoksiin.

3h+kt
60,0 m²

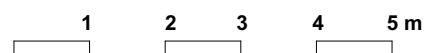
A1 1. krs



terassin materiaali, puu



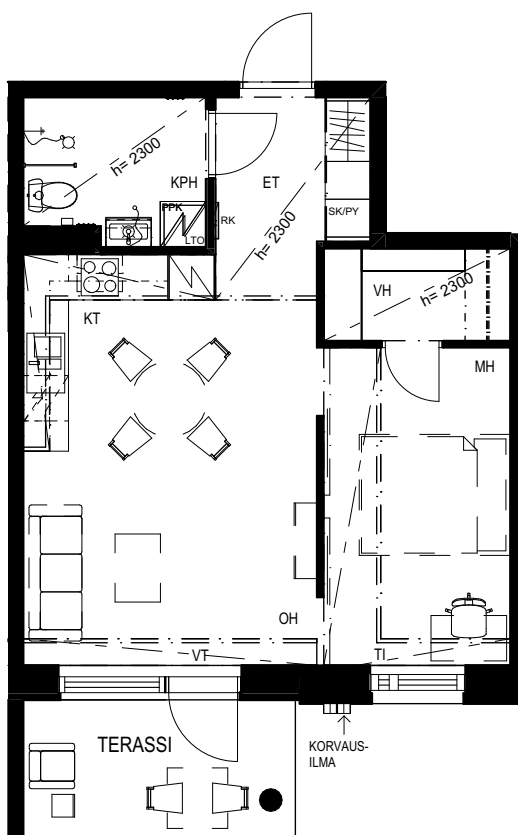
POHJAPIIRROS 1/100



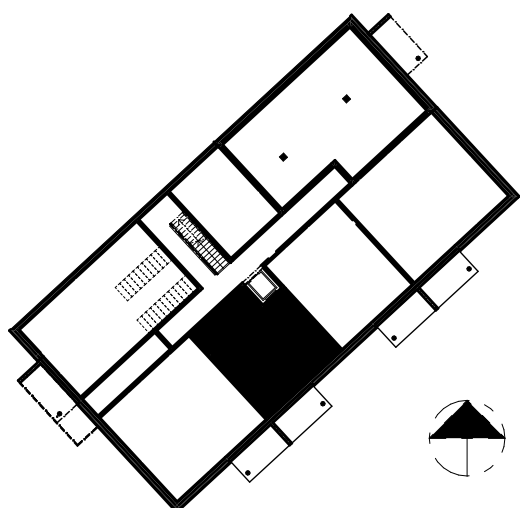
TALO A
HUONEISTOPOHJA 1:100
Pidätämme oikeudet muutoksiin.

2h+kt
44,5 m²

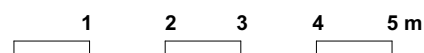
A2 1. krs



terassin materiaali, puu



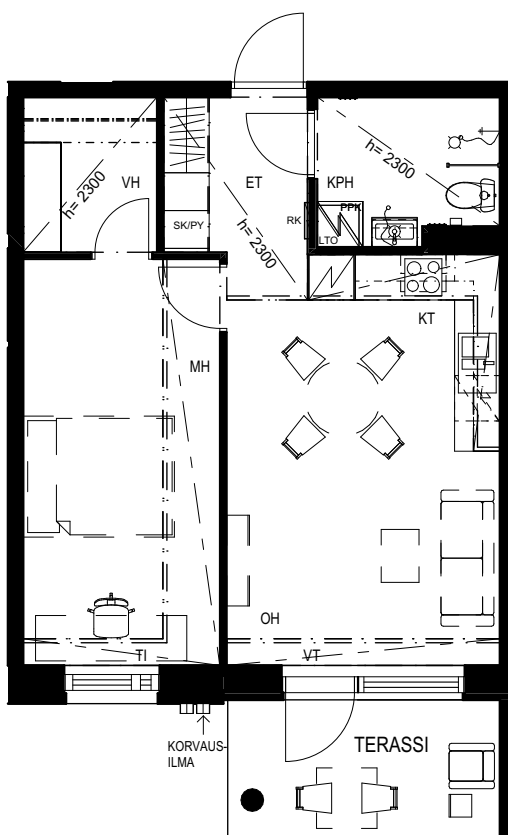
POHJAPIIRROS 1/100



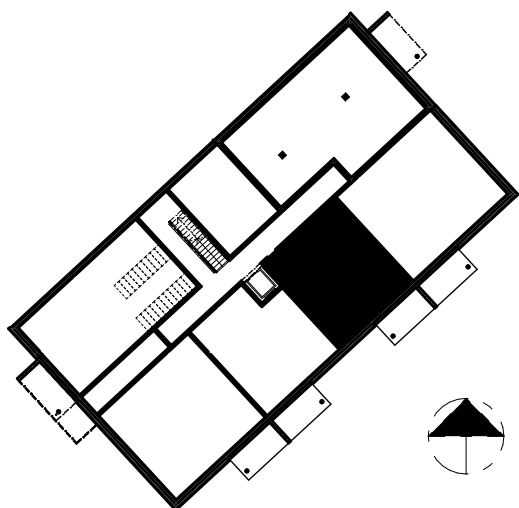
TALO A
HUONEISTOPOHJA 1:100
Pidätämme oikeudet muutoksiin.

2h+kt
47,0 m²

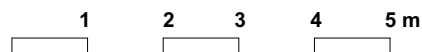
A3 1. krs



terassin materiaali, puu



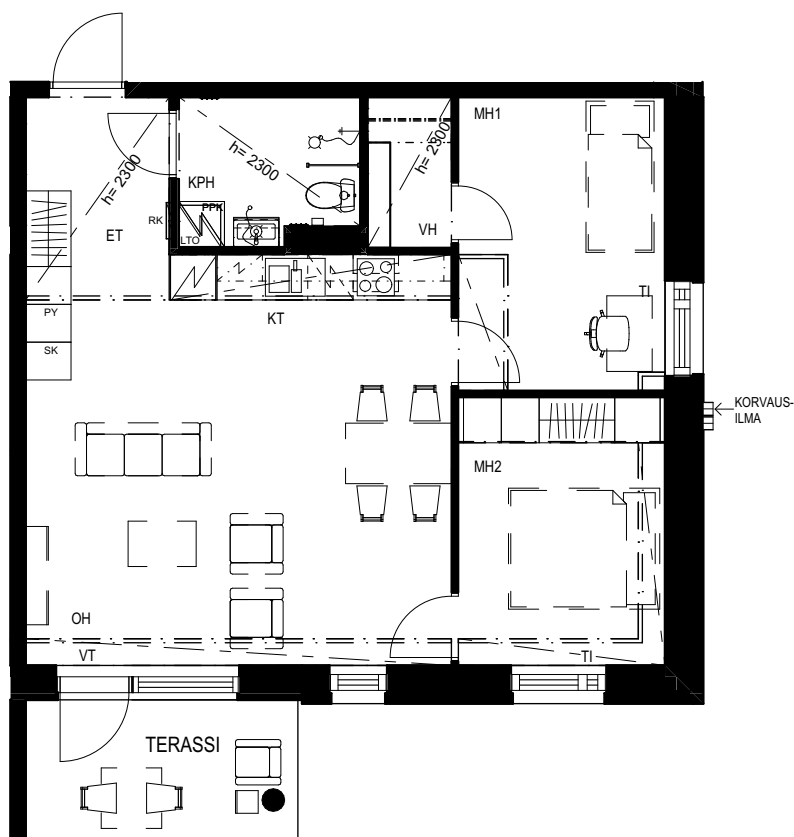
POHJAPIIRROS 1/100



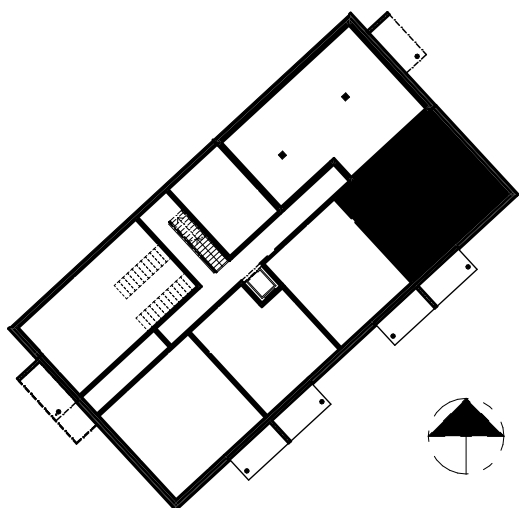
TALO A
HUONEISTOPOHJA 1:100
Pidätämme oikeudet muutoksiin.

3h+kt
63,5 m²

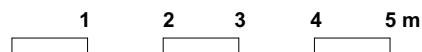
A4 1. krs



terassin materiaali, puu



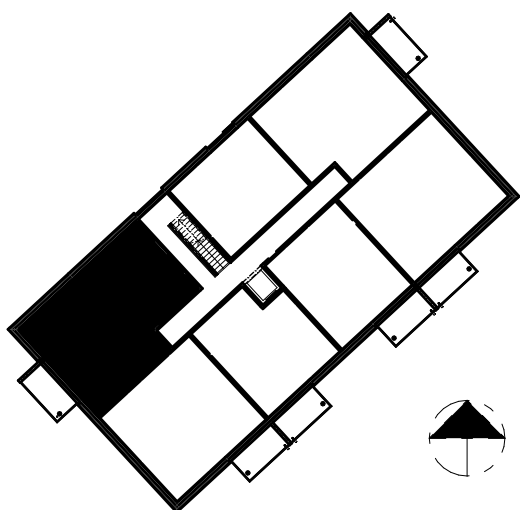
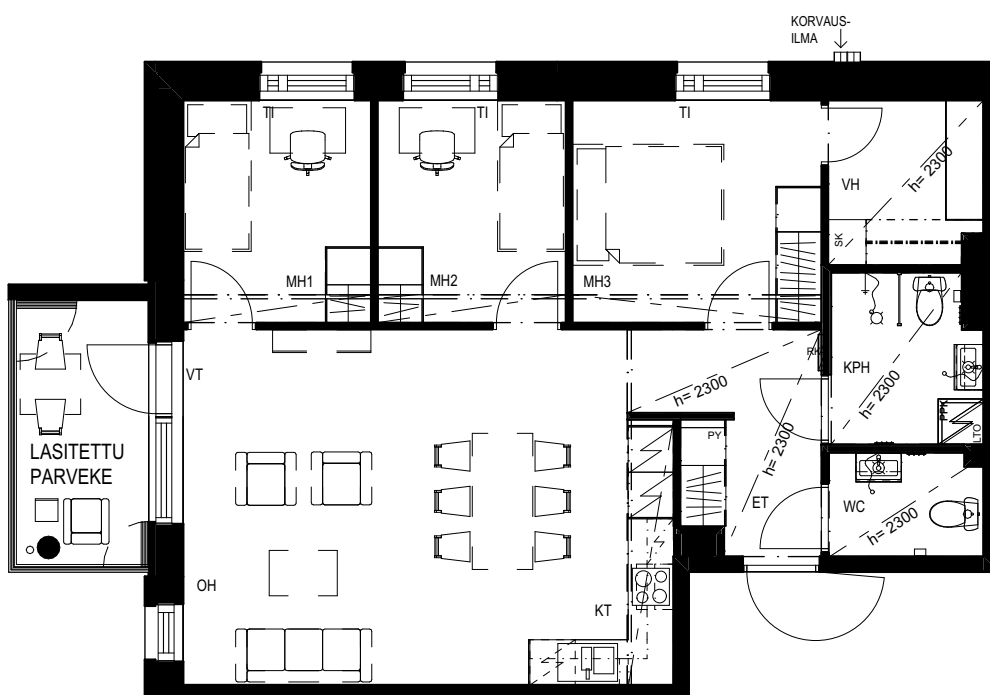
POHJAPIIRROS 1/100



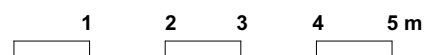
TALO A
HUONEISTOPOHJA 1:100
Pidätämme oikeudet muutoksiin.

4h+kt
74,5 m²

A5 2. krs
A12 3. krs
A19 4. krs



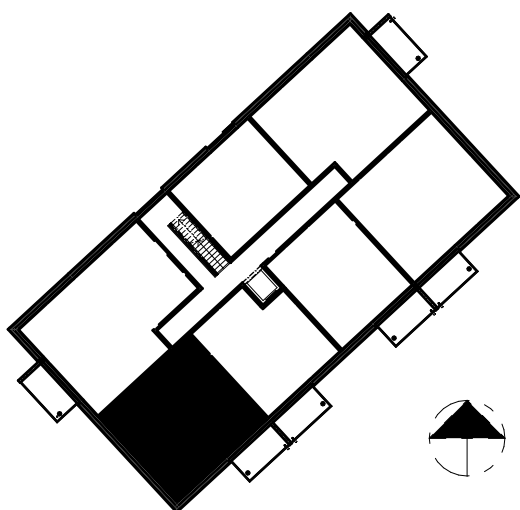
POHJAPIIRROS 1/100



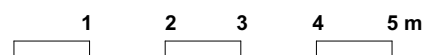
TALO A
HUONEISTOPOHJA 1:100
Pidätämme oikeudet muutoksiin.

3h+kt
60,0 m²

A6 2. krs
A13 3. krs
A20 4. krs



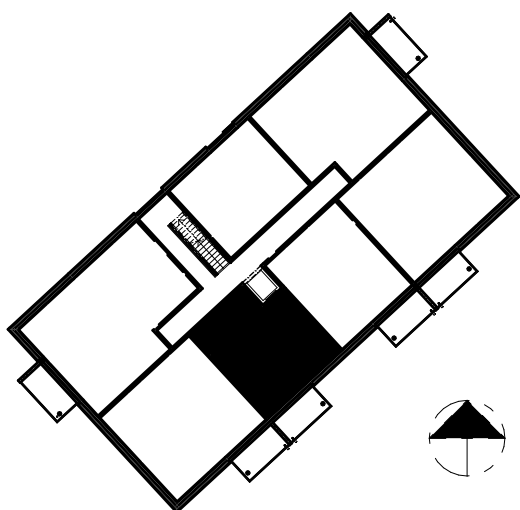
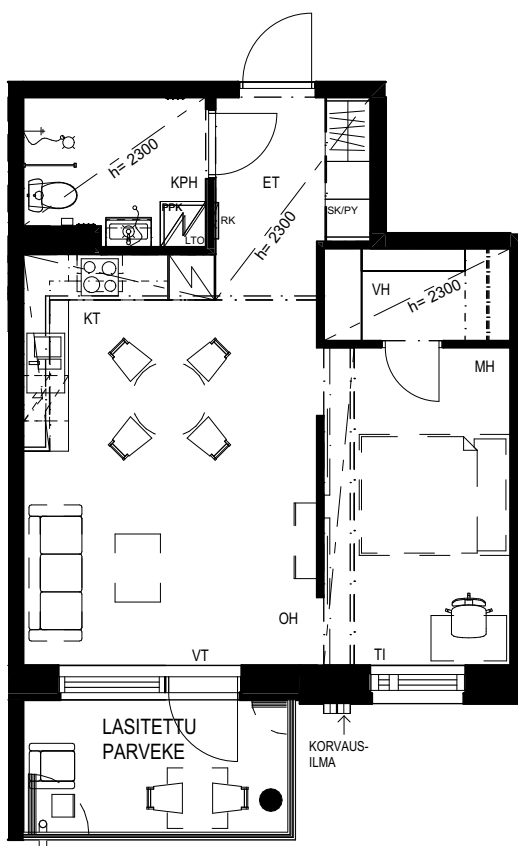
POHJAPIIRROS 1/100



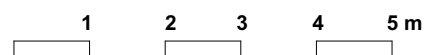
TALO A
HUONEISTOPOHJA 1:100
Pidätämme oikeudet muutoksiin.

2h+kt
44,5 m²

A7 2. krs
A14 3. krs
A21 4. krs



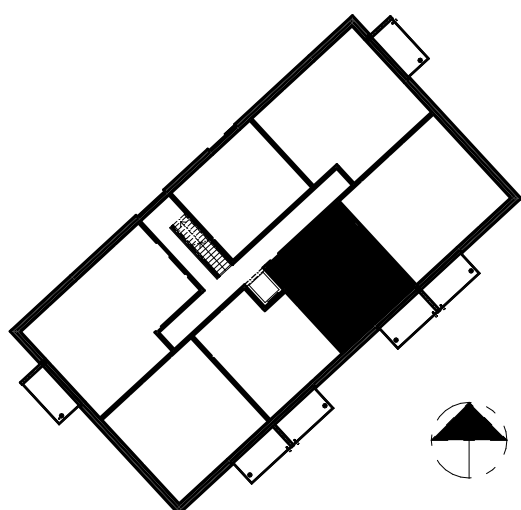
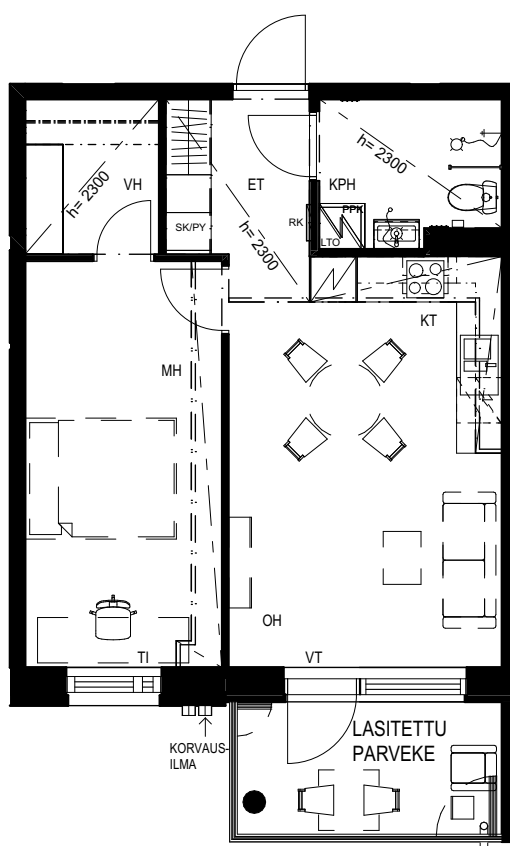
POHJAPIIRROS 1/100



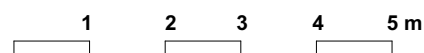
TALO A
HUONEISTOPOHJA 1:100
Pidätämme oikeudet muutoksiin.

2h+kt
47,0 m²

A8 2. krs
A15 3. krs
A22 4. krs



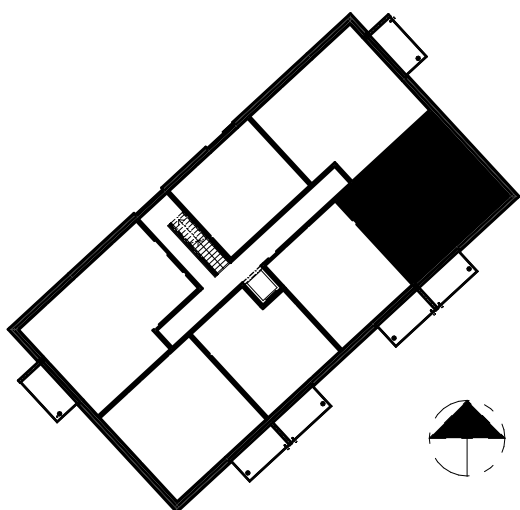
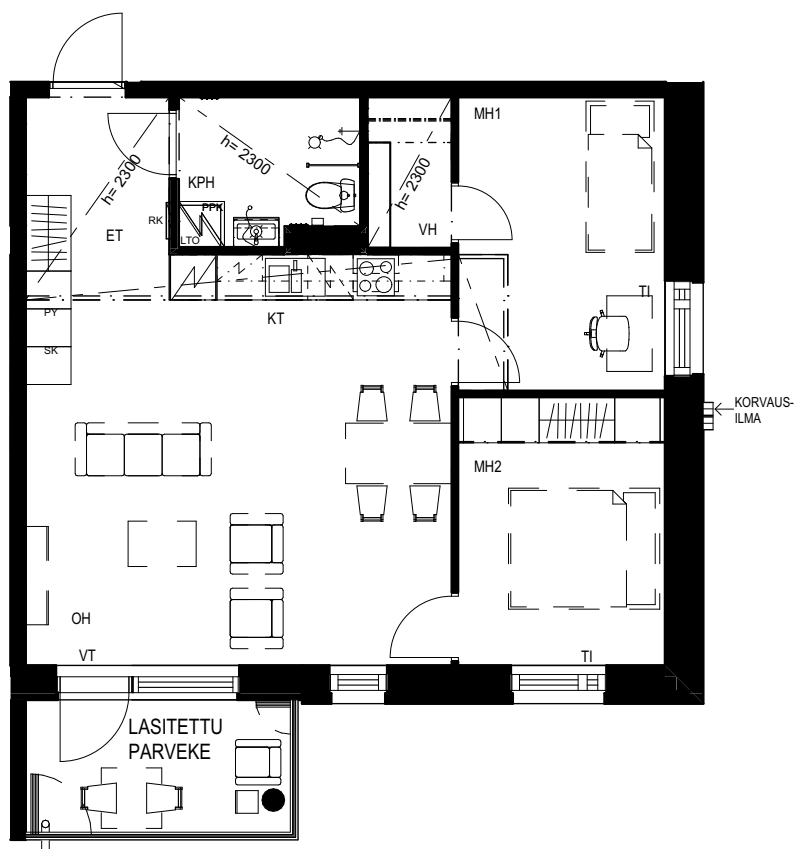
POHJAPIIRROS 1/100



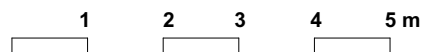
TALO A
HUONEISTOPOHJA 1:100
Pidätämme oikeudet muutoksiin.

3h+kt
63,5 m²

A9 2. krs
A16 3. krs
A23 4. krs



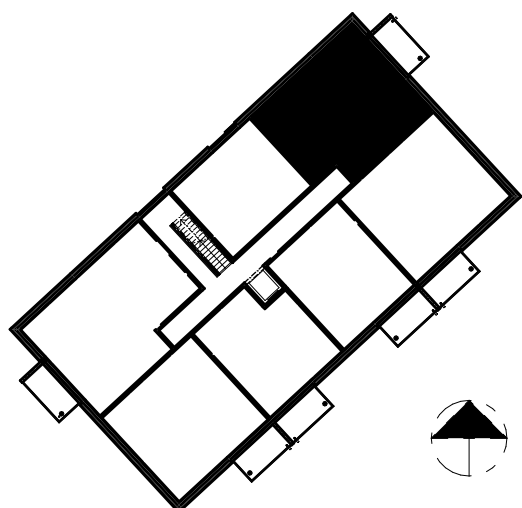
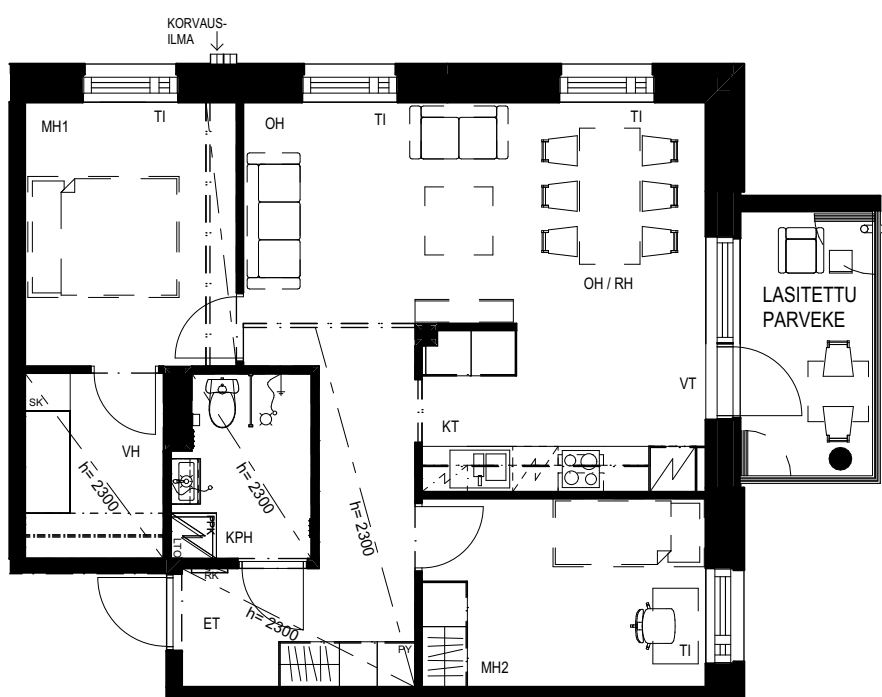
POHJAPIIRROS 1/100



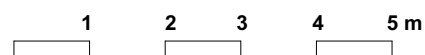
TALO A
HUONEISTOPOHJA 1:100
Pidätämme oikeudet muutoksiin.

3h+kt
66,0 m²

A10 2. krs
A17 3. krs
A24 4. krs



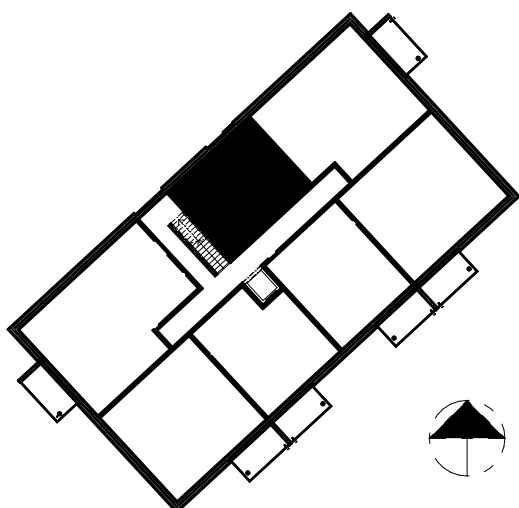
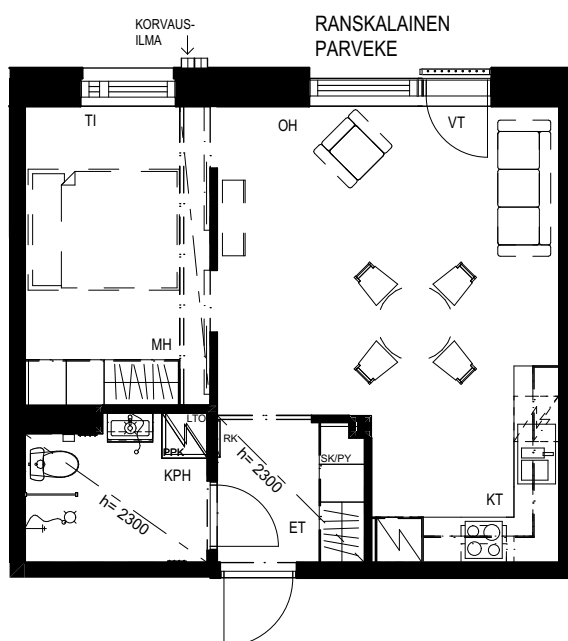
POHJAPIIRROS 1/100



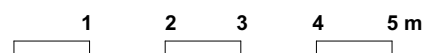
TALO A
HUONEISTOPOHJA 1:100
Pidätämme oikeudet muutoksiin.

2h+kt
42,5 m²

A11 2. krs
A18 3. krs
A25 4. krs



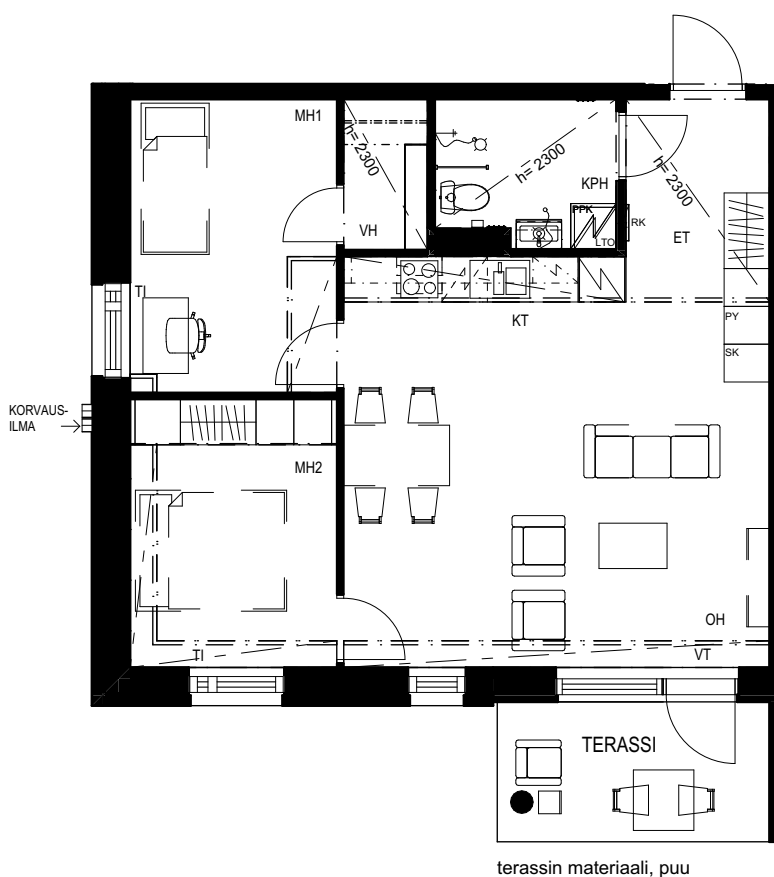
POHJAPIIRROS 1/100



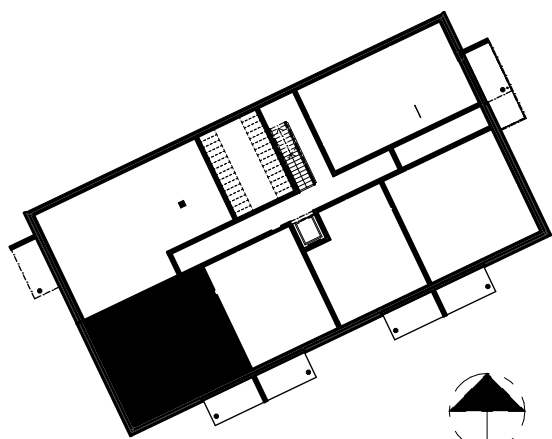
TALO B
HUONEISTOPOHJA 1:100
Pidätämme oikeudet muutoksiin.

3h+kt
63,5 m²

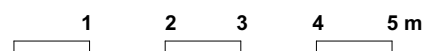
B26 1. krs



terassin materiaali, puu



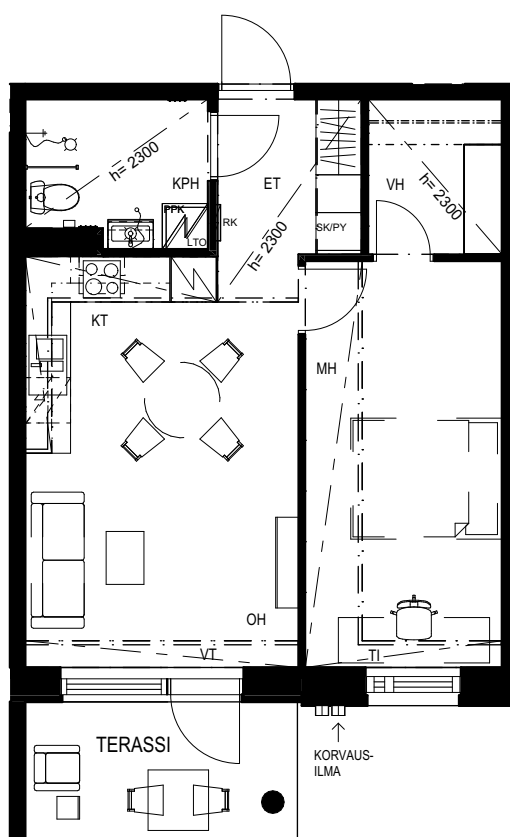
POHJAPIIRROS 1/100



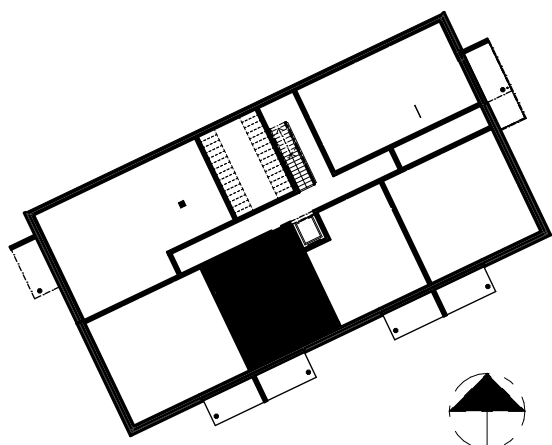
TALO B
HUONEISTOPOHJA 1:100
Pidätämme oikeudet muutoksiin.

2h+kt
47,0 m²

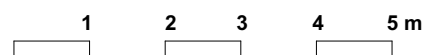
B27 1. krs



terassin materiaali, puu



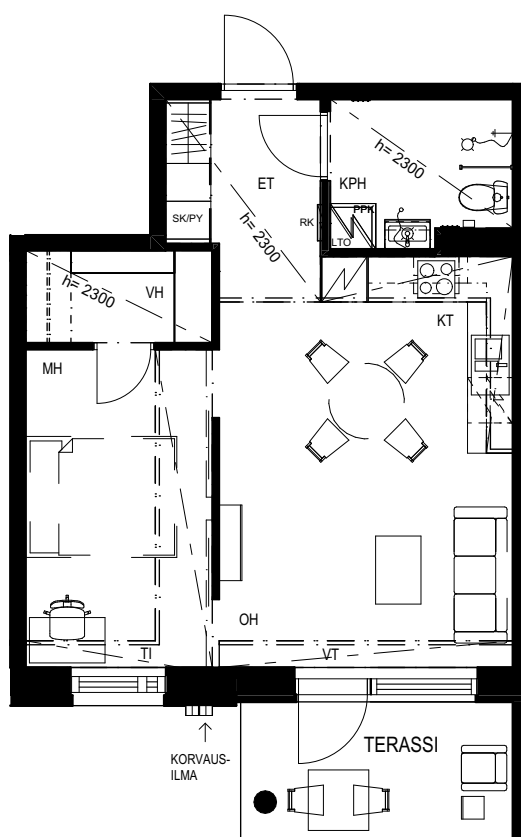
POHJAPIIRROS 1/100



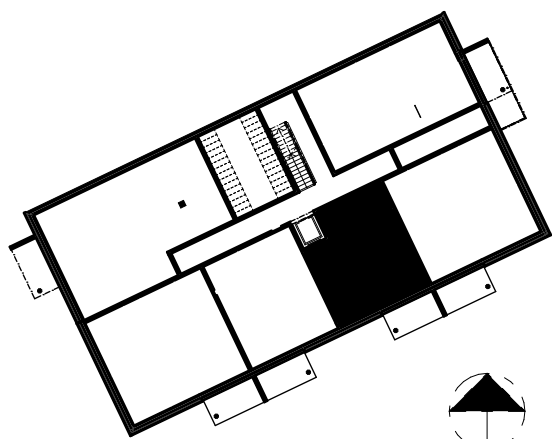
TALO B
HUONEISTOPOHJA 1:100
Pidätämme oikeudet muutoksiin.

2h+kt
44,5 m²

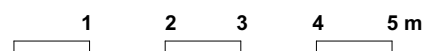
B28 1. krs



terassin materiaali, puu



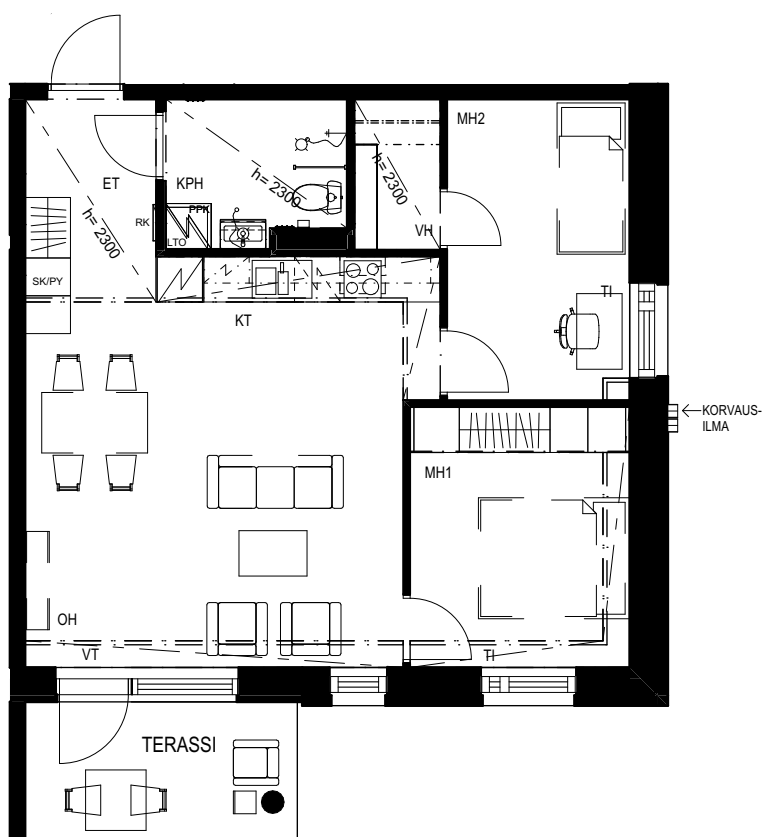
POHJAPIIRROS 1/100



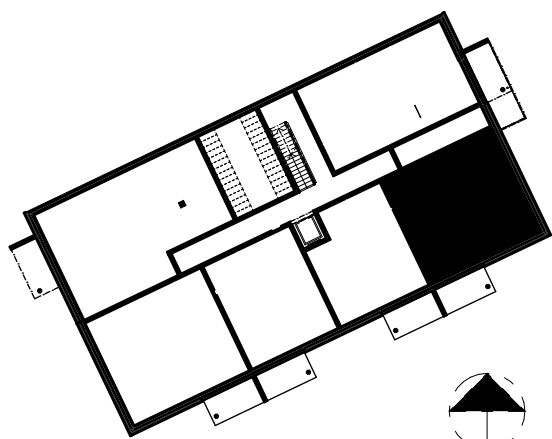
TALO B
HUONEISTOPOHJA 1:100
Pidätämme oikeudet muutoksiin.

3h+kt
60,0 m²

B29 1. krs



terassin materiaali, puu



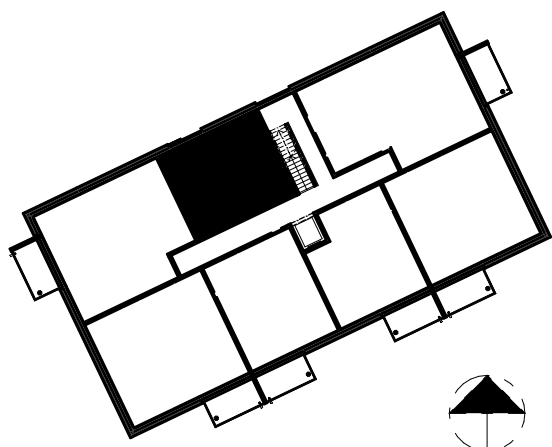
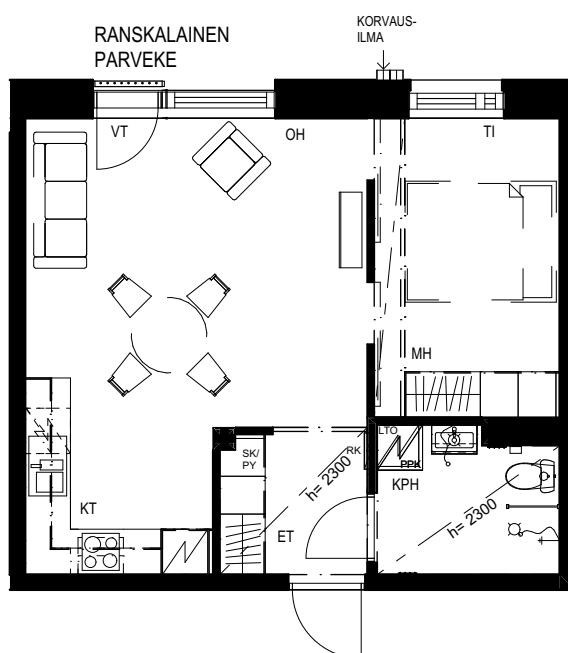
POHJAPIIRROS 1/100



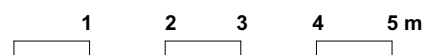
TALO B
HUONEISTOPOHJA 1:100
Pidätämme oikeudet muutoksiin.

2h+kt
42,5 m²

B30 2. krs
B37 3. krs
B44 4. krs



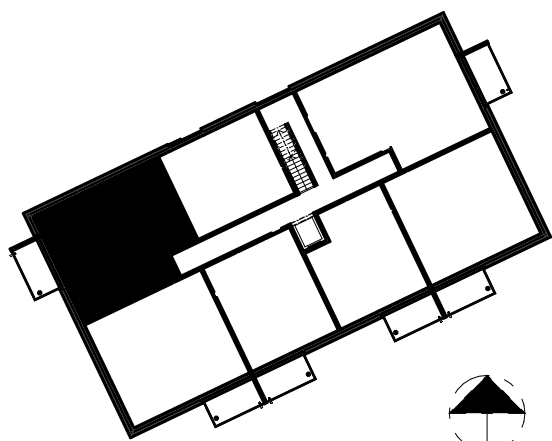
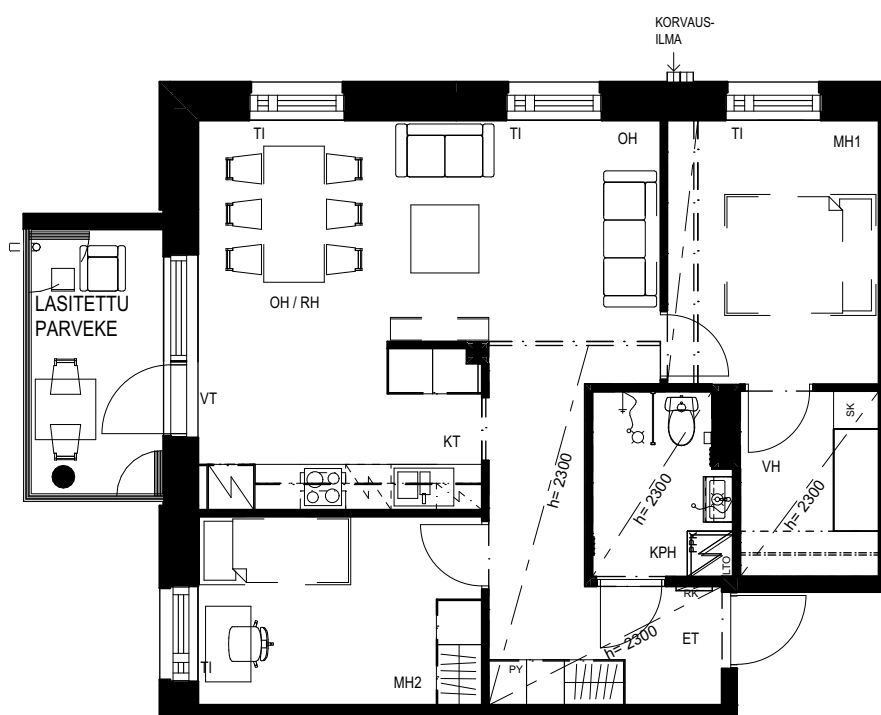
POHJAPIIRROS 1/100



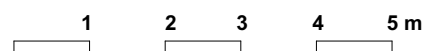
TALO B
HUONEISTOPOHJA 1:100
Pidätämme oikeudet muutoksiin.

3h+kt
66,0 m²

B31 2. krs
B38 3. krs
B45 4. krs



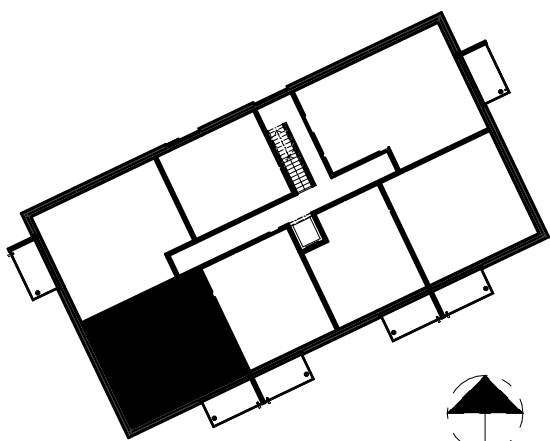
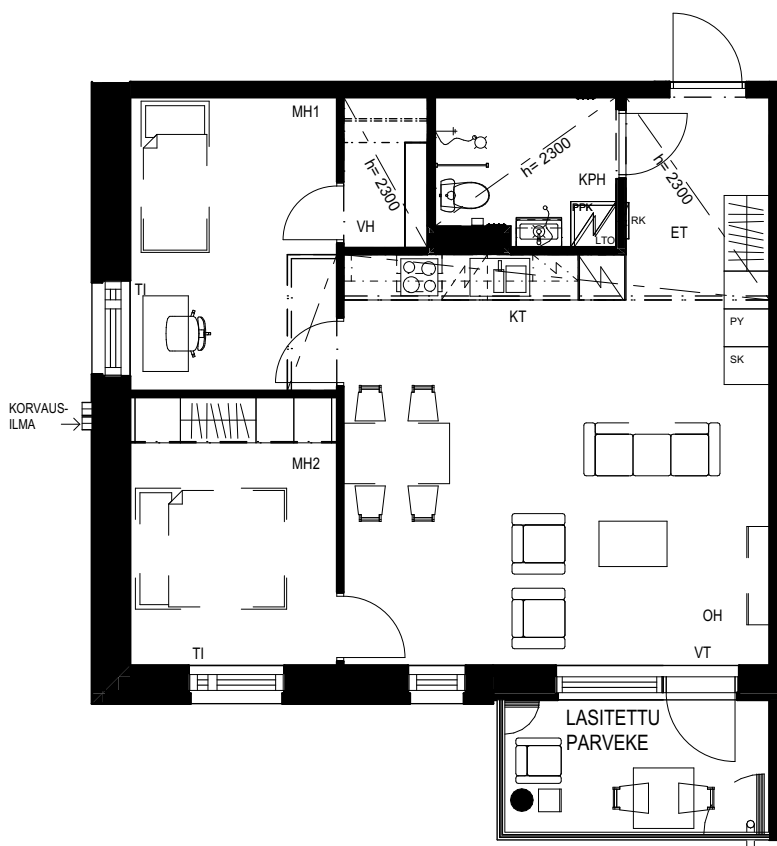
POHJAPIIRROS 1/100



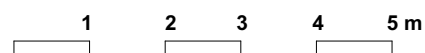
TALO B
HUONEISTOPOHJA 1:100
Pidätämme oikeudet muutoksiin.

3h+kt
63,5 m²

B32 2. krs
B39 3. krs
B46 4. krs



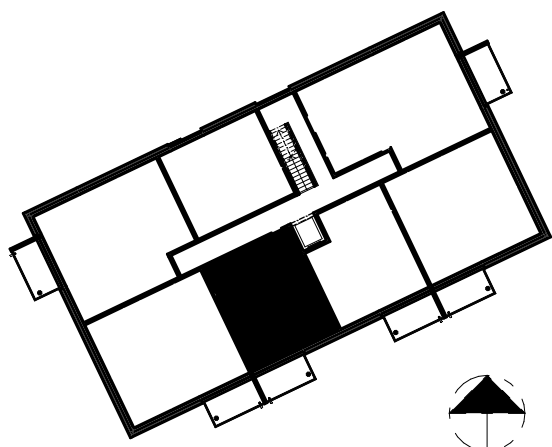
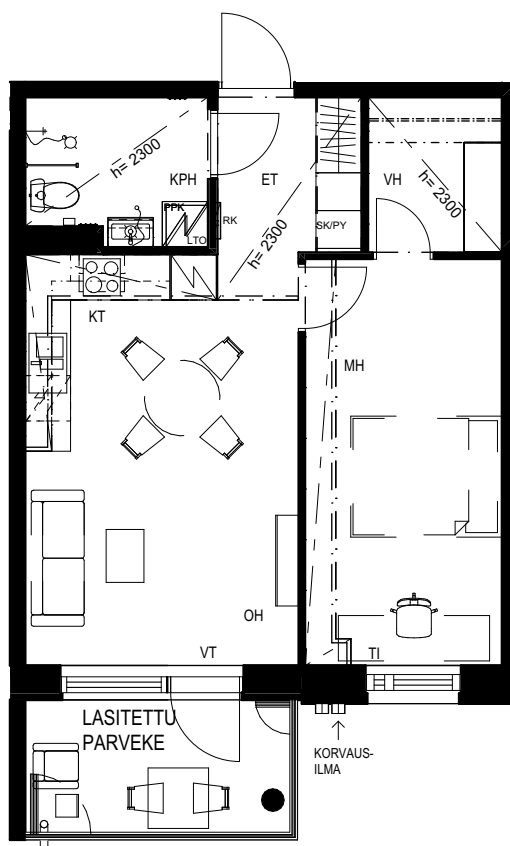
POHJAPIIRROS 1/100



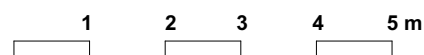
TALO B
HUONEISTOPOHJA 1:100
Pidätämme oikeudet muutoksiin.

2h+kt
47,0 m²

B33 2. krs
B40 3. krs
B47 4. krs



POHJAPIIRROS 1/100



TA-Asumisoikeus Oy

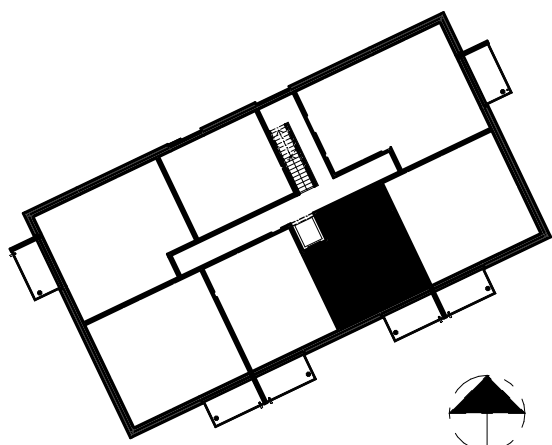
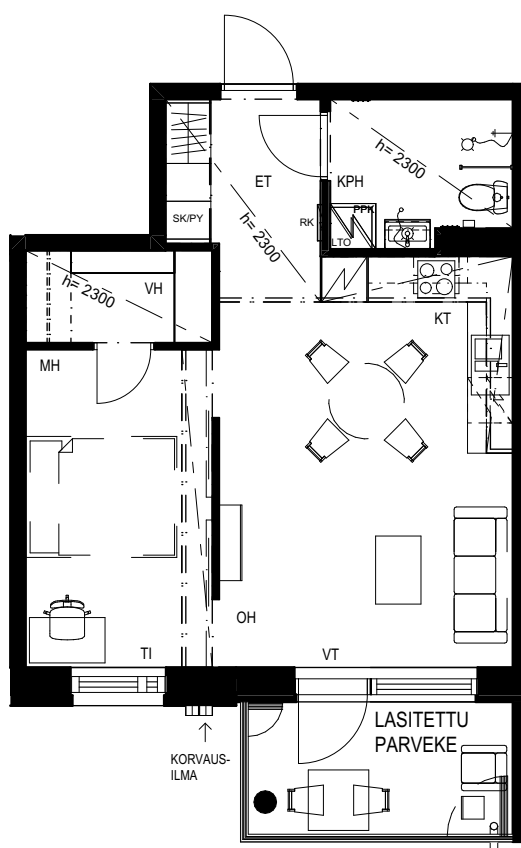
Rahikuja 1, 21260 Raisio



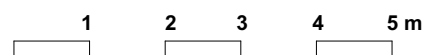
TALO B
HUONEISTOPOHJA 1:100
Pidätämme oikeudet muutoksiin.

2h+kt
44,5 m²

B34 2. krs
B41 3. krs
B48 4. krs



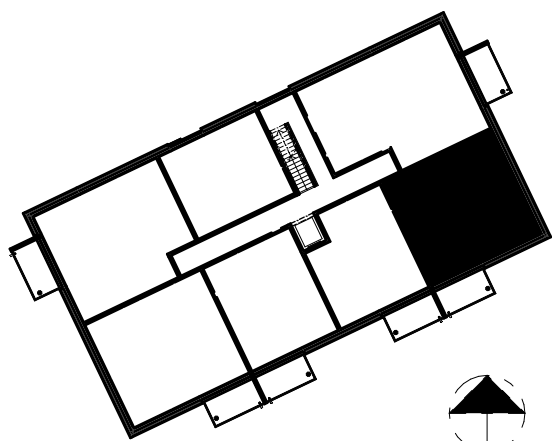
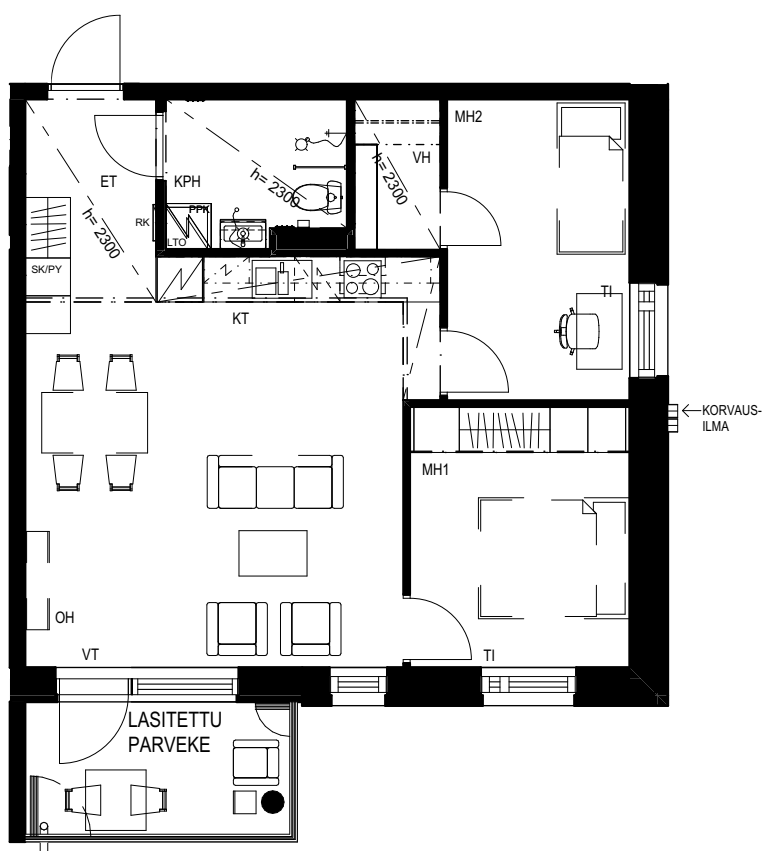
POHJAPIIRROS 1/100



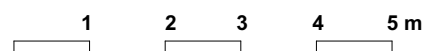
TALO B
HUONEISTOPOHJA 1:100
Pidätämme oikeudet muutoksiin.

3h+kt
60,0 m²

B35 2. krs
B42 3. krs
B49 4. krs



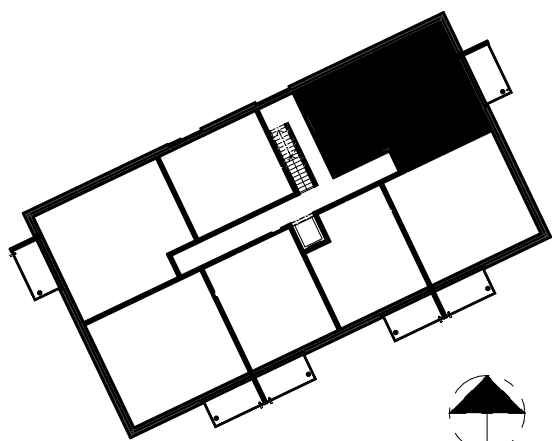
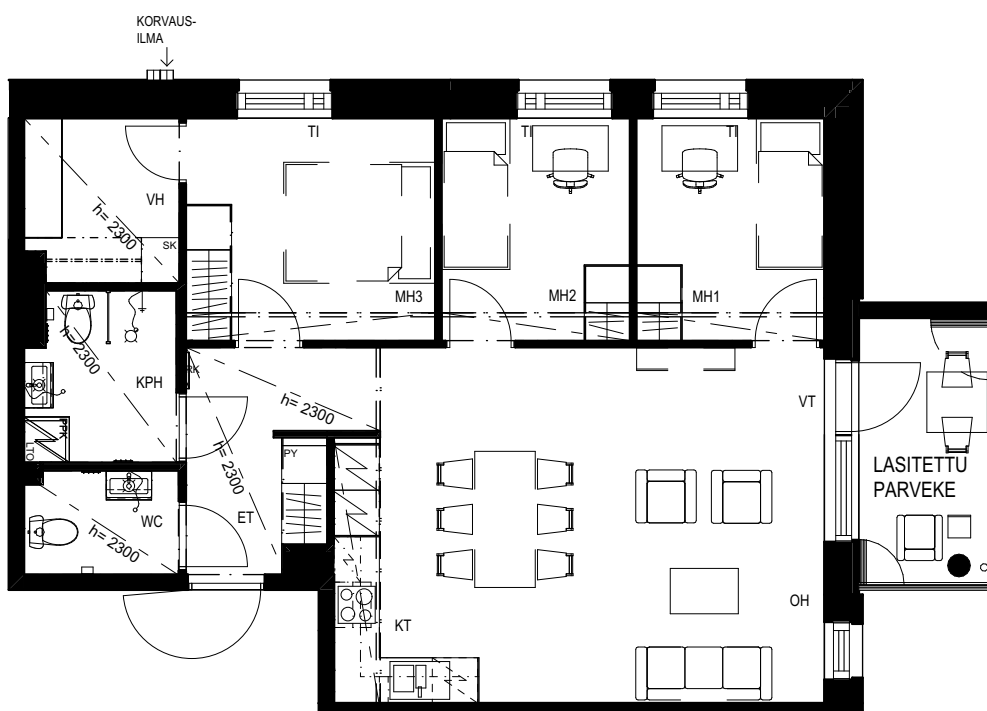
POHJAPIIRROS 1/100



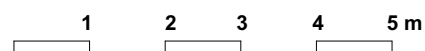
TALO B
HUONEISTOPOHJA 1:100
Pidätämme oikeudet muutoksiin.

4h+kt
74,5 m²

B36 2. krs
B43 3. krs
B50 4. krs



POHJAPIIRROS 1/100



TA-Asumisoikeus Oy

Rahikuja 1, Raisio

Rakennustapaselostus, 28.8.2025

PERUSTAMINEN JA PIHA

Rakennus perustetaan pohjatutkijan ohjeiden ja rakennesuunnitelmien mukaan pääosin paalujen varaan ja osittain maanvaraisena.

Jalankulku- ja pelastustiet ovat asfalttipintaisia. Piha-alueella on leikkialue, lipputanko, tomutus- ja kuivaustelineet ja 50 kpl polkupyöräpaikkaa. Piha-alueella on oma jätekeräyspisteensä, jossa Molok -pintakeräysastiat. Pihatyöt ja pihavarusteet toteutetaan arkkitehdin suunnitelmien mukaan.

Autopaikkoja on yhteensä 54 kappaletta, joista 30 kpl on autokatoksissa ja 24 kpl pihalla olevia avopaikkoja. Kaikkiin autopaikkoihin toteutetaan lämmityspistorasiat sekä varaus sähköauton lataukselle. Sähköauton latausasema toteutetaan 8 autopaikkaan. Latausaseman maksimiteho on 11 kW ja minimilatausteho 3,6 kW.

KANTAVA RUNKORAKENNE

Kantavat väliseinät ovat teräsbetoniseiniä. Välipohjat ovat pääosin betonisia ontelolaattarakenteisia välipohjarakenteita.

ALAPOHJA

Asuinrakennusten alapohjat ovat kantavia teräsbetonilaattoja.

ULKOSEINÄT

Asuinrakennusten ulkoseinät ovat pääsääntöisesti lämpöeristettyjä betonirakenteisia sandwich-elementtejä. Julkisivupintana on pääosin paikallamuurattava tiiliverhous, osin julkisivulevy arkkitehtisuunnitelmien mukaan. Parvekkeiden taustaseinät ovat maalattua betonia. Ylimpien kerrosten julkisivupinnassa on peltiverhous arkkitehtisuunnitelmien mukaan.

VÄLISEINÄT

Huoneiston sisäiset väliseinät ovat pääosin kevytrakenteisia kipsilevyseiniä. Yhteis- ja varastotilojen sekä teknisten tilojen kevyet väliseinät ovat pääosin muurattuja harkko-/tiiliseiniä.

YLÄPOHJA JA VESIKATE

Yläpohjien kantavana rakenteena on betonirakenteinen ontelolaatta, jonka päälle asennetaan kattotuolipukit ja lämmöneriste. Vesikatteenä on peltikate, kattomuoto harjakatto. Vesikattovarusteet arkkitehtisuunnitelmien mukaan. Vedenpoisto toteutetaan ulkopuolisella sadeveden poistojärjestelmällä.

PARVEKKEET, RANSKALAISET PARVEKKEET JA TERASSIT

Jokaisessa huoneistoissa on parveke, ranskalainen parveke tai terassi arkkitehtisuunnitelmien mukaan. Parvekkeiden lattiapinta on pölynsidontakäsitelty betoni. Terrassien lattiarakenteena on puurakenteinen terrasilaudoitus. Parvekkeiden ja terrassien kattopinnat ovat telapinnalla käsiteltyä betonia. Parvekkeiden kantavat pieliseinät ovat maalattuja teräsbetonielementtejä. Parvekepilarit ja parvekelaattojen otsapinnat ovat maalattuja.

Parvekekaiteet ovat metallirunkoisia lasikaiteita. Parvekekaiteiden lasi on kirkas ja parvekkeet ovat lasitettuja, kirkas lasi. Ranskalaisten parvekkeiden kaiteet ovat metallisia pystypinnakaiteita. Ranskalaiset parvekkeet ja terassit eivät ole lasitettuja.

Parvekelasitukset tehdään valmistajan vakiotuotteilla ja ne ovat pääosin avattavissa. Parvekkeet ovat lasituksesta huolimatta vapaasti tuulettuvia ja alttiita sääolosuhteille. Parvekkeiden vedenpoisto toteutetaan ulosheittäjillä.

Parvekkeet ja terassit varustetaan sähkösuunnitelman mukaisesti kaksiosaisella pistorasialla.

PORTAAT, PORRASTASOT JA KAITEET

Porrassyöksyt ovat vakiotyypisiä teräsbetonielementtejä Elemento 1, askellankut ovat sementtimosaiikkipintaisia. Porrastasot tehdään teräsbetonista ja päällystetään desibelimuovimatolla. Porraskaiteet ovat vakiorakenteisia teräspinnakaiteita. Käsijohde on maalattua terästä.

LATTIAPÄÄLLYSTEET

Olohuoneen, makuuhuoneiden, vaatehuoneen, keittiön ja keittotilan lattiat ovat 8 mm laminaattia. Kylpyhuoneen ja erillisen wc:n lattiasa on klinkkerilaatta. Kylpyhuoneessa on sähköinen lattialämmitys (mukavuuslämpö, sähkö kiinteistön mittauksessa). Sähkötiloissa, siivouskomerossa ja kuivaushuoneessa on hitsattu muovimatto. Lämönjakohuoneessa, talovarastoissa, irtaimistovarastoissa, väestönsuojassa, ulkoiluvälinevarastoissa sekä lastenvaunuvarastoissa on maalattu betonilattia. Talosaunassa, talosaunan pesuhuoneessa ja pukuhuoneessa on klinkkerilaatta. Saunaosaston aulassa ja wc:ssä on hitsattu muovimatto. Porrashuoneissa on dB-muovimatto, ulkooven edessä syvennykseen asennettu kumiritilämatto.

SEINÄPÄÄLLYSTEET

Olohuoneen, makuuhuoneiden, vaatehuoneen, keittiön, keittotilan ja eteisen kaikki seinät maalataan. Kylpyhuoneen seinät laatoitetaan. Erillisen wc:n seinät maalataan. Keittiössä ja keittotilassa työtason ja kaappien välitilassa Aluco-välitilalevy. Talosaunassa ja siihen liittyvässä pesuhuoneessa seinät laatoitetaan. Talosaunan seinät paneloidaan kuusipaneelilla. Saunaosaston pukuhuoneen ja aulan seinät maalataan, wc:n seinät maalataan, altaan-taustassa laatoitus. Varastotilojen, siivouskomeroiden, kuivaushuoneen, teknisten tilojen, väestönsuojan sekä porrashuoneiden seinät maalataan.

KATTOPINNOITTEET

Kattopinnat ovat pääosin ruiskutasoitettuja. Pesuhuoneen ja erillis-wc:n alakatot tehdään kuusipaneelista. Muut alas lasketut katot tehdään kipsilevystä. Talosaunassa ja siihen liittyvässä pesuhuoneessa, wc:ssä ja aulassa alakatot tehdään kuusipaneelista. Porrashuoneissa ala-

katto-osilla on osin akustolevy-rakenteinen kattoverhous ja osin maalattu betonikatto. Varastotilojen, siivouskome-roiden, kuivaushuoneen, väestönsuojan ja teknisten tilojen katot ovat maalattuja betonikatkoja.

IKKUNAT

Ikkunat ovat pääosin 3-lasisia vakiorakenteisia ja tehdasmaalattuja puu-alumiini-ikkunoita selektiivilasilla, joissa uloin puite on maalattua alumiinia ja sisäpuite valkoiseksi maalattua puuta, u-arvo 1,0 W/m²K. Asuinhuoneiden ikkunat varustetaan sälekaihtimin (väri valkoi- nen) ja alumiinisilla verholaudoilla liukuineen. Jokaisessa asunnossa on yksi antennivahvistettu ikkuna.

OVET

Huoneiston ja porrashuoneen välinen ovi on yksilehtinen tammiviilupintainen kerrostaso-ovi. Huoneistojen kerros- taso-ovet on varusteltu postilukulla ja ovikellolla. Huo- neistojen ja yhteistilojen sisäiset väliovet ovat tehdasmaa- lattuja valkoisia laakaovia, kylpyhuoneiden ja talosaunan pesuhuoneen ovet ovat ympärimaalattuja ja alareunas- taan suoria. Yhteistilan saunan ovi on kokolasinen ovi puuvetimellä.

Asuinrakennusten pääsisäänkäyntiovet ovat metallirun- koisia lasiovia numerokoodilukolla. Rakennusten muut metalliulko-ovet sekä yhteistilojen palo-ovet ovat tehdas- valmisteisia metallisia ja/tai puisia vakio-ovia. Parveke- ja terassiovet ovat ulosavautuvia, HDF-rakenteisia ja la- siaukollisia 10M ovia, ulkopinnassa on alumiiniverhous. Ranskalaisten parvekkeiden ovet ovat sisäänpäin avau- tuvia ikkunarakenteisia ovia. Parveke- ja terassiovet ja ranskalaisten parvekkeiden ovet varustetaan sälekaihti- min (väri valkoinen).

Kohteen avainjärjestelmänä on Abloy Easy.

KALUSTEET JA LAITTEET

Kaikki kalusteet ovat tehdasmaalattuja tai melamiinipin- taisia kalustevalmistajan vakiokalusteita. Keittiökalu- steiden ovet ovat valkoisia laminaattipintaisia tai vastaavia, ja ne on varustettu hidastimilla, keittiössä yksi laatikosto hidastimella. Keittotiloissa on laminaattipintaiset työpöy- dät upotetuina rst-altain. Keittiöissä ja keittotiloissa on varaus 60 cm leveälle astianpesukoneelle, kalusteuni, keraaminen liesitaso ja valollinen liesikupu sekä kylmäka- lusteena jääkaappipakastin. 4h+kt asunnoissa on kaksi jääkaappipakastinta. Eteisessä on avoin naulakkokome- ro. Makuuhuoneiden kalusteiden ovet ovat melamiinipin- taisia. Kylpyhuoneessa ja erillis-wc:ssä on valaisimella varustettu peilikaappi Polaria VPK 700 LED sekä allas- kaappi altaalla. Kylpyhuoneessa on suihkuseinä. Kaikissa asuinhuoneistoissa on pyykkikaappi ja siivouskomo- ro, sekä tilavaraus mikrolle, pyykinpesukoneelle ja kuivaus- rummulle. Saunaosaston pesu- ja pukuhuoneessa on penkki, pesuhuoneessa on lisäksi pesuainekori. Sauna- osaston wc:ssä on peili sekä allaskaappi altaalla. Talo- sauna varustetaan sähkökiukaalla. Ikkunat varustetaan alumiinisilla verholaudoilla liukuineen. Lämmönjakohuo- neeseen sijoitetaan hyllykaappi.

YHTEISTILAT JA VARASTOT

Taloyhtiön yhteistilat ja tekniset tilat sijaitsevat molempien talojen 1.kerrossessa. Yhtiön yhteinen saunaosasto si- jaitsee B-talossa. Pyykkien kuivaushuone sijaitsee A- talossa. Huoneistokohtaiset irtaimistovarastot sijaitsevat

molempien rakennusten irtaimistovarastotiloissa. Taloyh- tiön väestönsuoja sijaitsee A-talossa, ja väestönsuojati- lassa sijaitsee myös osa irtaimistovarastoista. Ulkoiluväli- ne-, lastenvaunu- ja polkupyörävarastot sijaitsevat niin ikään molemmissa taloissa.

HISSI

Asuinrakennukset varustetaan 8 hengen konehuoneet- tomilla hisseillä. Hisseissä on gsm-hälytys.

LVI- JA SÄHKÖTYÖT

LVI- ja sähkötyöt tehdään erikoispiirustusten mukaan. Rakennus liitetään kaukolämpöverkostoon. Huoneistojen lämmitys toteutetaan vesikiertoisena patterilämmitysjär- jestelmänä. Lämpöputket ovat pinta-asenteisia ja niiden nousu-/runkoputket ovat ulkoseinillä Astianpesukonetta ja pyykinpesukonetta varten on viemärointi ja hana kaikissa asunnoissa. Huoneistoissa on lämmöntalteenotolla varus- tettu huoneistokohtainen ilmanvaihto. LTO-koje on varus- tettu sähköisellä jälkilämmityspatterilla (sähkö kiinteistön mittauksessa) ja se sijoitetaan kylpyhuoneeseen. Kiinteät valaisimet varustetaan led-tekniikalla. Rakennus on va- rustettu CAT6 -luokan puhelin-/atk-yleiskaapelointi- järjestelmällä. Kohteeseen tuodaan valokuitu ja asuinra- kennus liitetään valokuidun kautta kaapeli-TV-verkkoon. 50M sisältyy vastikkeeseen ja mahdollisuus hankkia omakustanteisesti lisänopeuksia. Sähkö mitataan huo- neistokohtaisesti kaukoluettavilla mittareilla. Huoneistot ja yhteistilat varustetaan verkkovirtaan kytketyillä palovaroit- timilla, huoneistoissa palovaroittimet kaikissa asuinhuo- neissa. Rakennus varustetaan automaatiojärjestelmällä, joka mahdollistaa hälytysten ja ohjausten hallitsemisen netin kautta (esim. Ouman Ounet). Huoneistokohtaiset veden mittaukset toteutetaan kaukoluettavilla langattomil- la mittareilla (Koka Oy). Kohteen energialuokka on A.

MUUTOSTYÖT

Asukkaalla on mahdollisuus teettää lisä- ja muutostöitä. Urakoitsija antaa asukkaan pyytämistä muutostöistä kirjallisen tarjouksen. Lisä- ja muutostöiden tarjouspyyn- nöt tehdään kirjallisena ja urakoitsijan ilmoittamassa muutostyöaikataulussa ilmoitettuun päivämäärään men- nessä, muussa tapauksessa asunnot rakennetaan aika- taulusyiden vuoksi alkuperäisen suunnitelman mukaises- ti. Ilmalämpöpumppuja ei voida toteuttaa rakennusaikai- sena muutoksena. 1.kerroksen terassilla varustettuihin asuntoihin ei voida asentaa lasitusta.

HUOMAUTUS

Tämä rakennustapaselostus on lyhennelmä rakennus- lostuksesta. Rakennuttajan hyväksynnällä kohteen raken- teita ja materiaaleja voidaan vaihtaa toisiin samanarvoi- siin. Yksityiskohdissa valmis toteutus voi poiketa myynti- esitteen tiedoista. Asuin- ym. huoneisiin ja yhteistiloihin voidaan joutua tekemään suunnitelmassa esitettyjen li- säksi joitain talotekniikka-asennuksista johtuvia pieniko- koisia koteloiteja. Rakennusmääräysten edellyttämistä talon ulkovaipan rakennepaksuuksista ja käytetyistä rakennusmateriaaleista johtuen emme voi taata matka- puhelinverkon kuuluvuutta sisätiloissa. Ukrainan sodan tuomat pakotteet voivat osaltaan vaikuttaa joidenkin ma- teriaalien saatavuuteen ja toimitusaikoihin. Oikeudet piirustuksiin ja mittoihin sekä muiden tietojen muuttami- seen pidätetään.

ARKKITEHTISUUNNITTELU

Arkkitehtitoimisto Haroma & Partners Oy

RAKENNESUUNNITTELU

Sweco Finland Oy

LVI-SUUNNITTELU

Sweco Finland Oy

SÄHKÖSUUNNITTELU

Sweco Finland Oy



TA-YHTIÖT
Asiakaspalvelukeskus
Puh. 045 7734 3777
info@ta.fi



ESPOO | HELSINKI | VANTAA
HÄMEENLINNA | JYVÄSKYLÄ | KUOPIO | LAHTI | OULU | TAMPERE | TURKU