



VUOKRA

# Huoltopolku 2 A

Jyväskylä, Vaajakoski





# Huoltopolku 2 A

40800 Vaajakoski

## RAKENNUTTAJA

TA-Rakennuttaja Oy

## ARKKITEHTISUUNNITTELU

Sweco, Tapani Tommila

## PÄÄURAKOITSIJA

Rakennusliike Lapti Oy

## RAHOITUS

Varke ja Kuntarahoitus Oyj

## VUOKRAUS

TA-Yhtymä Oy  
Keskustie 18 D, 2.krs  
40100 Jyväskylä  
Puh. 045 7734 3777

## SISÄLTÖ

Kohteen esittely  
Huoneistoluettelo  
Asemapiirros  
Julkisivukuvat  
Piirustusmerkinnät  
Kerroslohjat  
Huoneistopohjat  
Rakennustapaseloste



## Vaajakoski – sujuvaa arkea luonnon ja palveluiden äärellä

### *Viihtyisä asuinalue, jossa arki toimii ja ympäristö tukee viihtymistä.*

Noin seitsemän kilometrin päässä Jyväskylän keskustasta sijaitseva Vaajakoski on vehreä ja viihtyisä kaupunginosa, joka takaa puitteet viihtyisälle ja sujuvalle arjelle. Alueelta löytyy kattavat palvelut – kaupat, kirjasto ja muut arjen palvelut löytyvät kävelyetäisyydeltä.

Kaupunginosan keskeinen sijainti takaa myös sujuvat kulkuyhteydet. Liikkuminen on helppoa niin omalla autolla kuin joukkoliikenteellä. Jyväskylän keskustaan on autolla matkaa vain noin kymmenen minuuttia.

Alue tarjoaa myös erinomaiset puitteet vapaa-aikaan. Läheiset ulkoilu- ja liikuntamahdollisuudet kutsuvat liikkumaan ympäri vuoden, ja luonnonläheinen ympäristö tuo arkeen rauhaa ja viihtyisyyttä.



Lähikauppa  
100 m



Liikuntahalli  
200 m



Terveysasema  
300 m



Koulu  
400 m



Päiväkoti  
600 m



# Huoltopolku 2 A

## ***Uudiskohteeseen valmistuu 29 vuokra-asuntoa.***

Huoltopolku 2 A on moderni asuinkerrostalo, jossa on kellarikerroksen lisäksi kuusi asuinkerrosta. Kohteeseen valmistuu yhteensä 29 vuokra-asuntoa.

Asukkaiden käytössä on monipuoliset yhteistilat, jotka sijoittuvat kellarin ja ensimmäiseen kerrokseen. Tilat palvelevat arkea – yhteiskäytössä on pesula, kuivaushuone, kerhuhuone sekä varastotilat ulkoiluvälineille ja lastenvaunuille. Lisäksi jokaiselle asunnolle kuuluu irtaimistovarasto. Piha-alue, pyöräkatos ja pysäköintialue ovat yhteiskäytössä viereisen asuinkerrostalon kanssa.

Kohde liitetään kaukolämpöverkkoon. Asunnoissa on vesikiertoinen lattialämmitys, huoneistokohtainen poisto- ja tuloilmajärjestelmä lämmön talteenotolla sekä etäluettavat vesimittarit.



Kerrostalo 6 krs



29 vuokra-asuntoa



Arvioitu valmistuminen  
29.7.2026



Pesula



Kuivaushuone



Kerhuhuone



Ulkoilu- ja liikuntavälinevarasto



19 kpl autopaikkoja



2h+kt+s	40,0–55,0 m <sup>2</sup>
3h+kt+s	54,0–65,5 m <sup>2</sup>
4h+kt+s	77,0–81,5 m <sup>2</sup>

## Toimivia koteja eri elämäntilanteisiin

**Valikoimasta löytyy saunallisia kaksioita,  
kolmioita ja neliöitä toimivilla pohjaratkaisuilla.**

Asuntovalikoimasta löytyy kaksioita, kolmioita ja neljän huoneen asuntoja, kooltaan 40,0–81,5 m<sup>2</sup>. Jokaisessa asunnossa on lasitettu parveke ja oma sauna lisäämässä asumisviihtyvyyttä.

Pohjaratkaisut ovat tehokkaita – keittiö ja olohuone muodostavat yhtenäisen ja avaran oleskelutilan. Asunnoissa on käytännölliset säilytysratkaisut ja hyvin kaappitilaa. Osassa asunnoista arkea helpottaa vaatehuone.

Keittiöissä on liesi, uuni sekä asunnon koon mukaan joko jääpakkastinkaappi tai jääviileä- ja pakastinkaappi. Mikrolle ja astianpesukoneelle on tilavaraus. Kylpyhuoneissa on peilikaappi, pesuallas sekä tilavaraus pesutornille.

### Keittiö

Jää-pakastinkaappi  
tai jääviileä- ja pakastinkaappi

### Kylpyhuone

Peilikaappi,  
Suihkuseinä

### Erillis-wc

Peilikaappi

### Lattiat

Laminaatti,  
Keraaminen laatta

### Lämmitys / ilmanvaihto

Kaukolämpö,  
Vesikiertoinen lattialämmitys,  
Huoneistokohtainen poisto- ja  
tuloilmajärjestelmä lämmön talteenotolla

# Asunto Oy Jyväskylän Huoltopolku 2 A, Jyväskylä



## HUONEISTOLUETTELO

10.3.2026

Pidätämme oikeuden muutoksiin.

Huoneistoluettelo, Huoltopolku 2 A			
Huoneistotunnus	Huoneiston pinta-ala m <sup>2</sup>	Kerros	Huoneistotyyppi
A1	54,00	1. kerros	3h+kt+s
A2	65,50	1. kerros	3h+kt+s
A3	81,50	1. kerros	4h+kt+s
A4	55,00	1. kerros	2h+kt+s
A5	54,00	2. kerros	3h+kt+s
A6	65,50	2. kerros	3h+kt+s
A7	40,00	2. kerros	2h+kt+s
A8	41,00	2. kerros	2h+kt+s
A9	77,00	2. kerros	4h+kt+s
A10	54,00	3. kerros	3h+kt+s
A11	65,50	3. kerros	3h+kt+s
A12	40,00	3. kerros	2h+kt+s
A13	41,00	3. kerros	2h+kt+s
A14	77,00	3. kerros	4h+kt+s
A15	54,00	4. kerros	3h+kt+s
A16	65,50	4. kerros	3h+kt+s
A17	40,00	4. kerros	2h+kt+s
A18	41,00	4. kerros	2h+kt+s
A19	77,00	4. kerros	4h+kt+s
A20	54,00	5. kerros	3h+kt+s
A21	65,50	5. kerros	3h+kt+s
A22	40,00	5. kerros	2h+kt+s
A23	41,00	5. kerros	2h+kt+s
A24	77,00	5. kerros	4h+kt+s
A25	54,00	6. kerros	3h+kt+s
A26	65,50	6. kerros	3h+kt+s
A27	40,00	6. kerros	2h+kt+s
A28	41,00	6. kerros	2h+kt+s
A29	77,00	6. kerros	4h+kt+s
AS HUONEISTOALA	1643,50		

2h + kt + s	40,00 m <sup>2</sup>	5 kpl
2h + kt + s	41,00 m <sup>2</sup>	5 kpl
2h + kt + s	55,00 m <sup>2</sup>	1 kpl
3h + kt + s	54,00 m <sup>2</sup>	6 kpl
3h + kt + s	65,50 m <sup>2</sup>	6 kpl
4h + kt + s	81,50 m <sup>2</sup>	1 kpl
4h + kt + s	77,00 m <sup>2</sup>	5 kpl

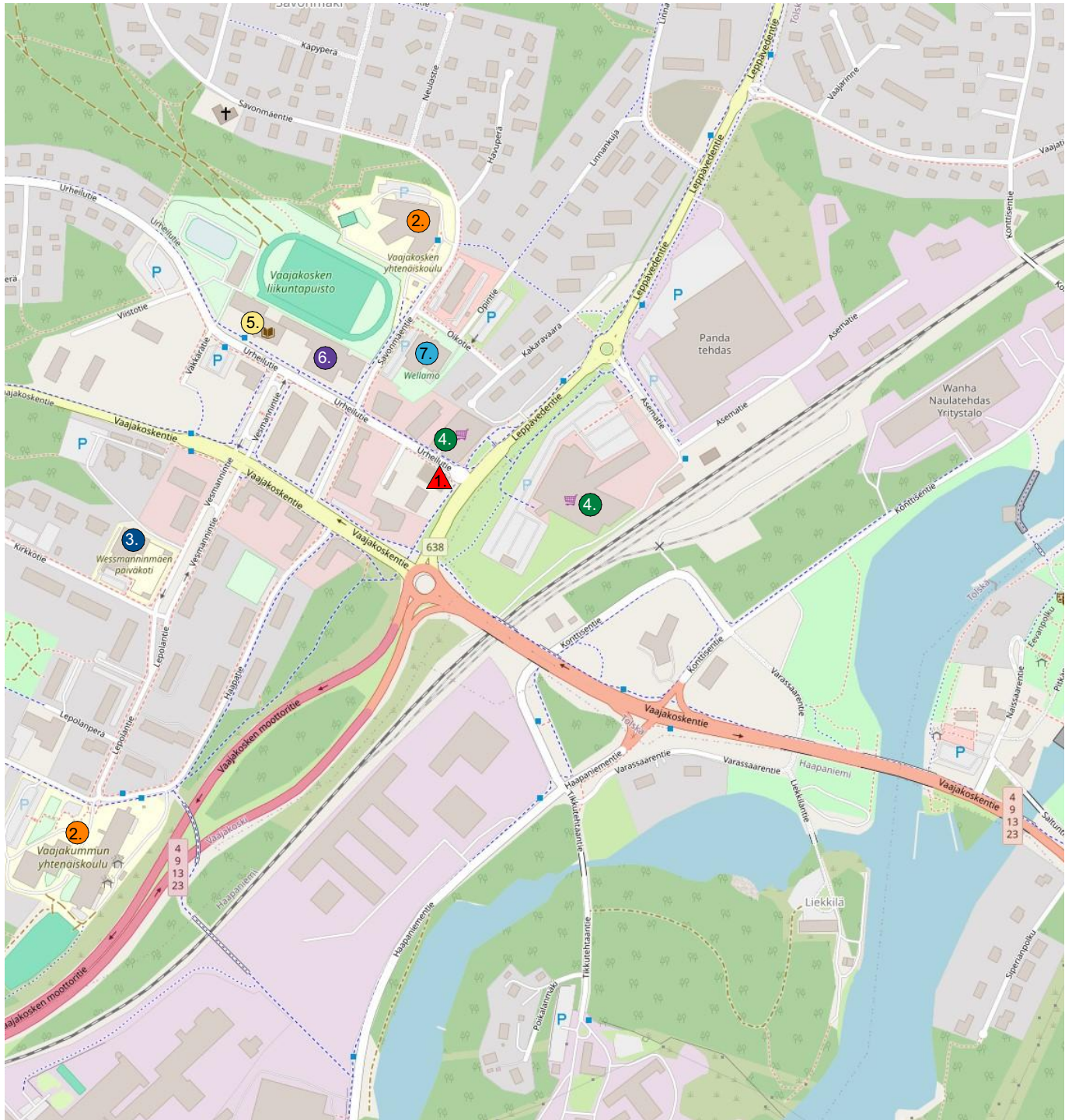
# Asunto Oy Jyväskylän Huoltopolku 2 A, Jyväskylä



## SIJAINTIKARTTA

10.3.2026

Pidätämme oikeuden muutoksiin.



Lähde: OpenStreetMap, saatavilla [www.openstreetmap.org](http://www.openstreetmap.org)

▲ Kohteen sijainti kartalla

④ Päivittäistavarakauppa

⑦ Uimahalli

② Koulu

⑤ Kirjasto

③ Päiväkoti

⑥ Liikuntahalli

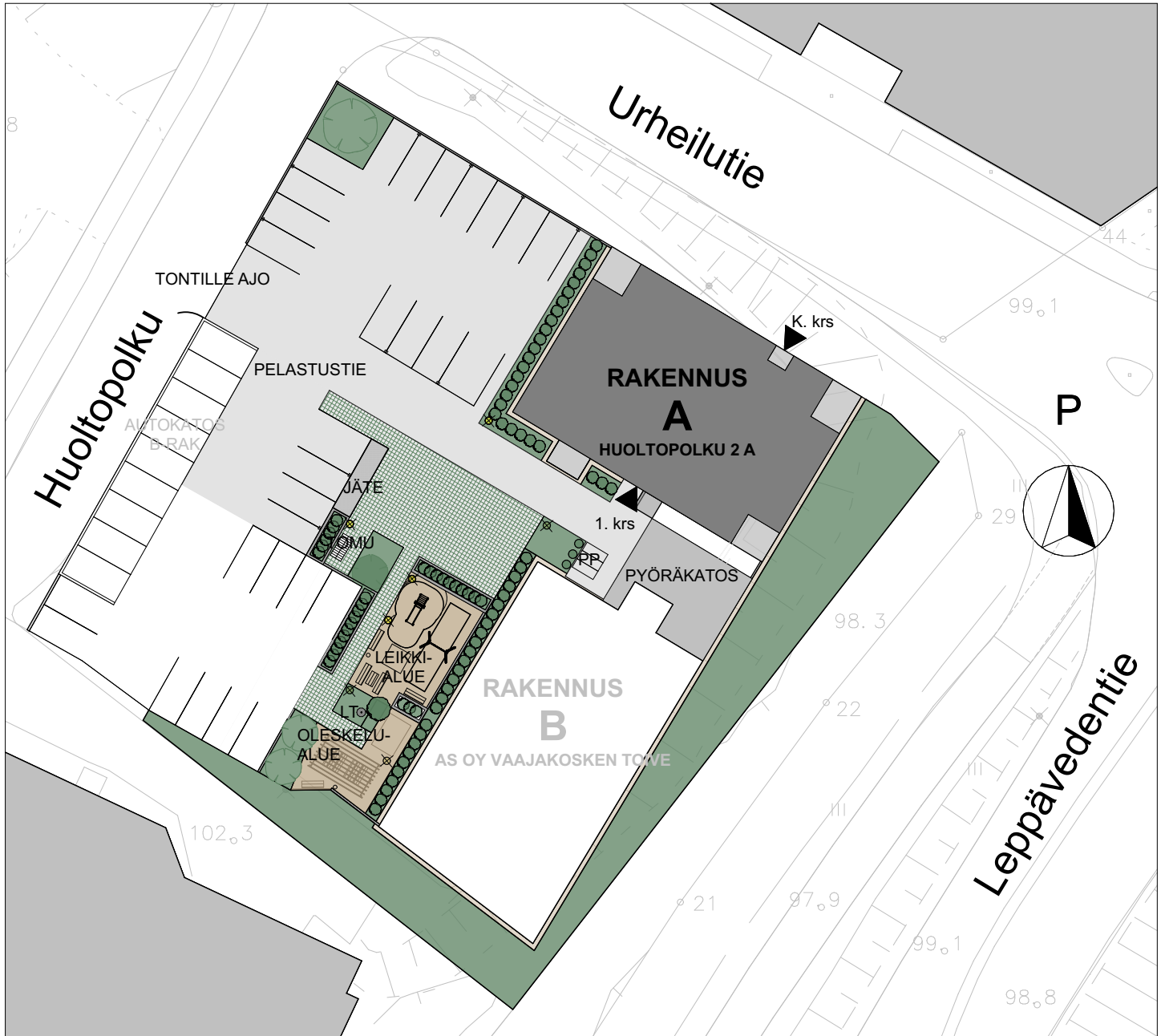
# Asunto Oy Jyväskylän Huoltopolku 2 A, Jyväskylä



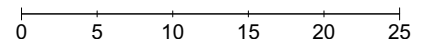
ASEMAPIIRUSTUS 1:500

10.3.2026

Pidätämme oikeuden muutoksiin.



ASEMAPIIRUSTUS 1:500



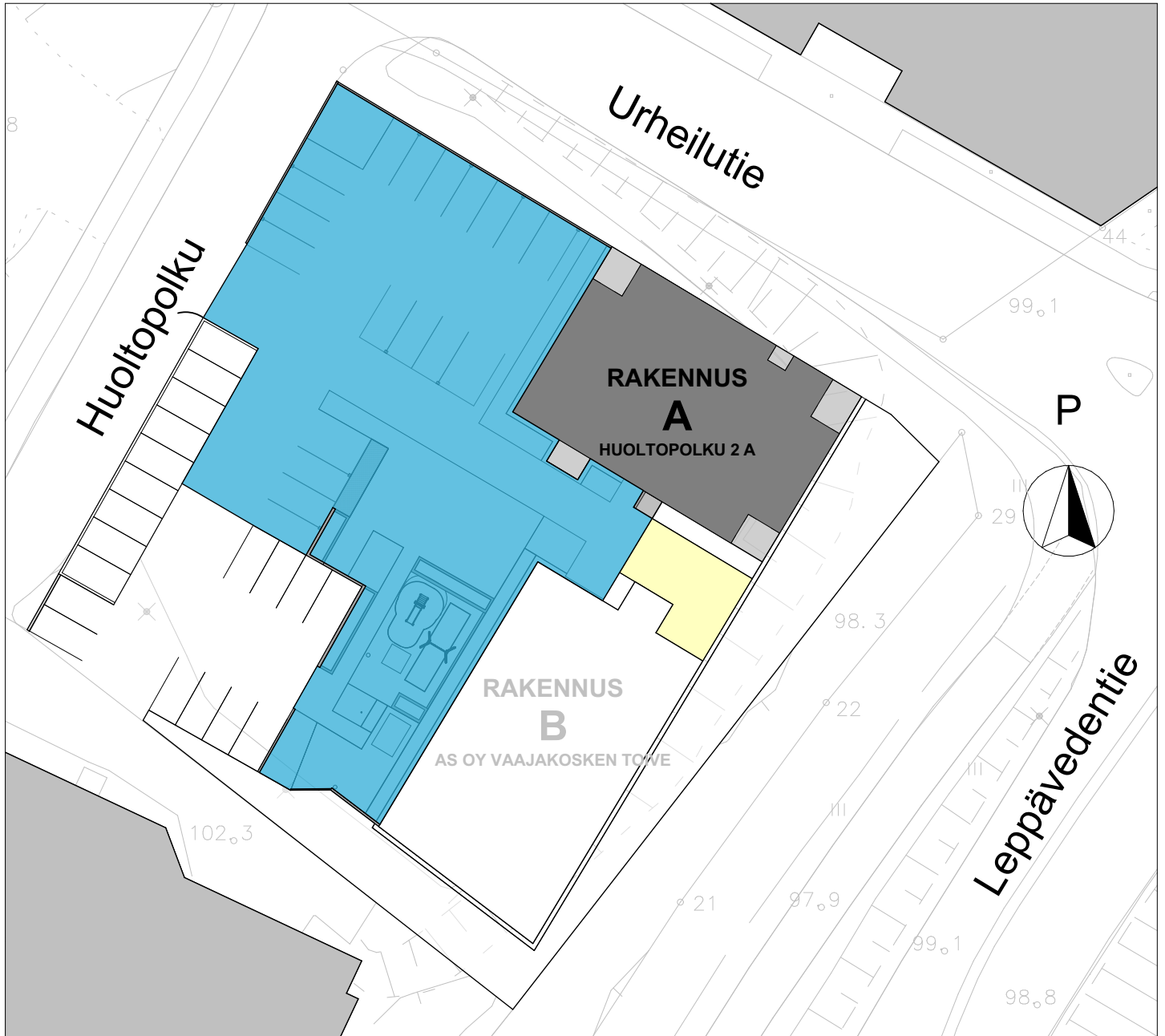
# Asunto Oy Jyväskylän Huoltopolku 2 A, Jyväskylä



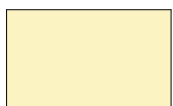
PIHA-ALUEIDEN HALLINTA 1:500

10.3.2026

Pidätämme oikeuden muutoksiin.



YHTEISKÄYTÖSSÄ OLEVA PIHA-/PYSÄKÖINTIALUE, KULKUVÄYLÄ TAI ISTUTUS



YHTEISKÄYTÖSSÄ OLEVA PYÖRÄKATOS



# Asunto Oy Jyväskylän Huoltopolku 2 A, Jyväskylä



AUTOPAIKOITUS 1:200

10.3.2026

Pidätämme oikeuden muutoksiin.



0 5 10 15 20 25

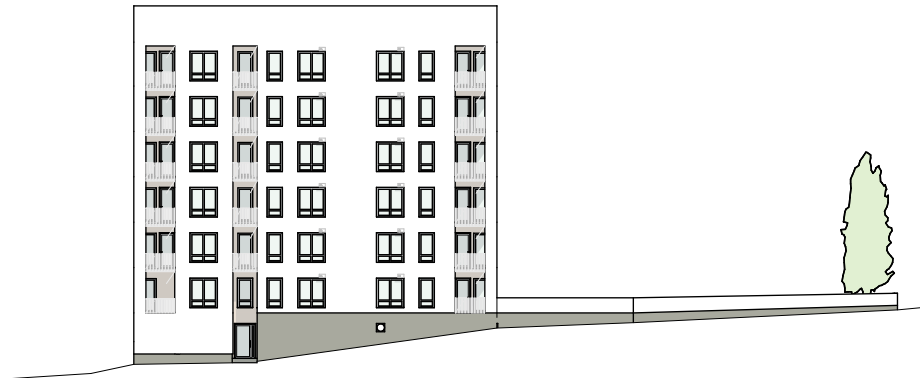
# Asunto Oy Jyväskylän Huoltopolku 2 A, Jyväskylä



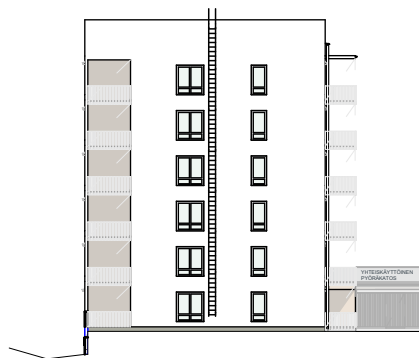
## JULKISIVUT

10.3.2026

Pidätämme oikeuden muutoksiin.



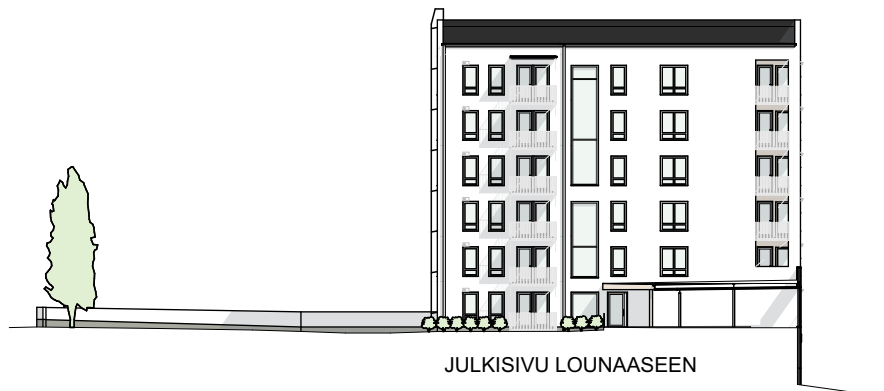
JULKISIVU KOILLISEEN



JULKISIVU LUOTEeseen



JULKISIVU KAAKKOON



JULKISIVU LOUNAASEEN

# Asunto Oy Jyväskylän Huoltopolku 2 A, Jyväskylä



## PIIRUSTUSMERKINNÄT 1:100

10.3.2026

Pidätämme oikeuden muutoksiin.

	siivouskaappi / pyykkikaappi		saunan kiuas
	yhdistetty siivous- ja pyykkikaappi		alaslaskettu katto, kotelo tai kattopalkki
	tankokaappi		ilmanvaihdon tulo- ja poistoilman ulkoyksikkö
	hyllykaappi		pyörähdysympyrä pyörätuolille
	tankokaappi ilman ovia		liukuovi
	jääkaappipakastin		
	jääkaappi		
	pakastinkaappi		
	tilavaraus pakastinkaapille		
	liesi ja uuni, päällä liesikupu		
	tilavaraus astianpesukoneelle		
	tilavaraus mikroaaltouunille		
	keittiön pesuallas/-altaat ja hana		
	keittiön alakaappi		
	keittiön yläkaappi		
	pyykkikaappi		
	tilavaraus pyykinpesukoneelle ja kuivausrummulle (koneiden yläpuolella LTO-kone)		
	sähköryhmäkeskus ja jakotukki		
	pesuallas, hana, bideesuihku ja peilikaappi		
	wc-istuin		
	suihku ja lattiakaivo		
	kääntyvä suihkuseinä		
			<b>HUONELYHENTEET:</b>
		ET	eteinen
		KT	keittotila
		RT	ruokailutila
		OH	olohuone
		MH	makuuhuone
		KPH	kylpyhuone
		S	sauna
		VH	vaatehuone
		WC	erillis-wc
		(TYÖ)	työtilavaraus
		LVV	lastenvaunuväestö
		IRT.VAR	irtaimistovarasto
		LJH	lämmönjakohuone
		SPK/ATK	sähköpääkeskus/ATK-tila
		PRH	porrashuone
		UVV	ulkovälinevarasto
		TALOVAR	talovarasto
		TK	tuulikaappi
			<b>MUUT LYHENTEET:</b>
			LT hätäpoistumisen luukkutikas
		PP	polkupyörä
			LT lipputanko

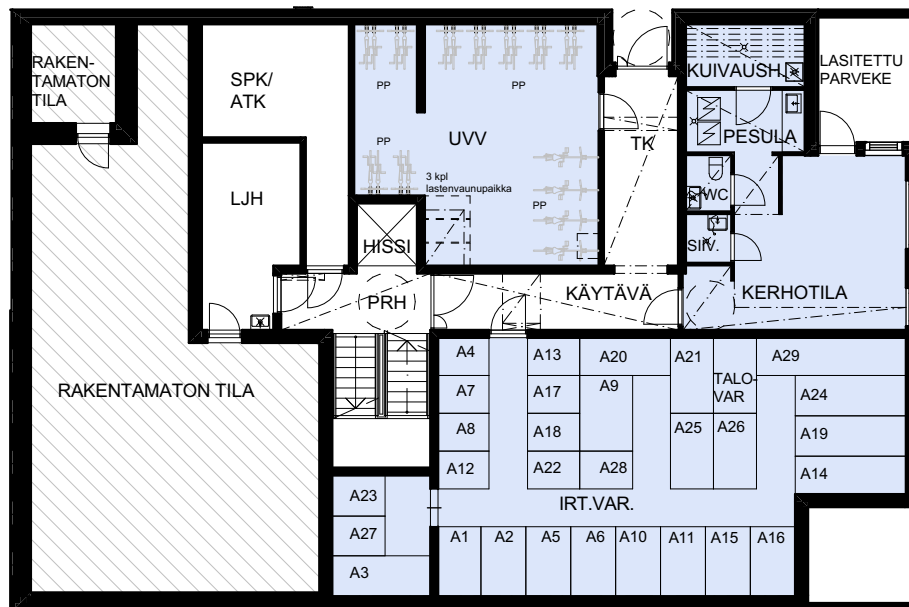
# Asunto Oy Jyväskylän Huoltopolku 2 A, Jyväskylä



KERROSPOHJA KELLARIKERROS 1:200

10.3.2026

Pidätämme oikeuden muutoksiin.



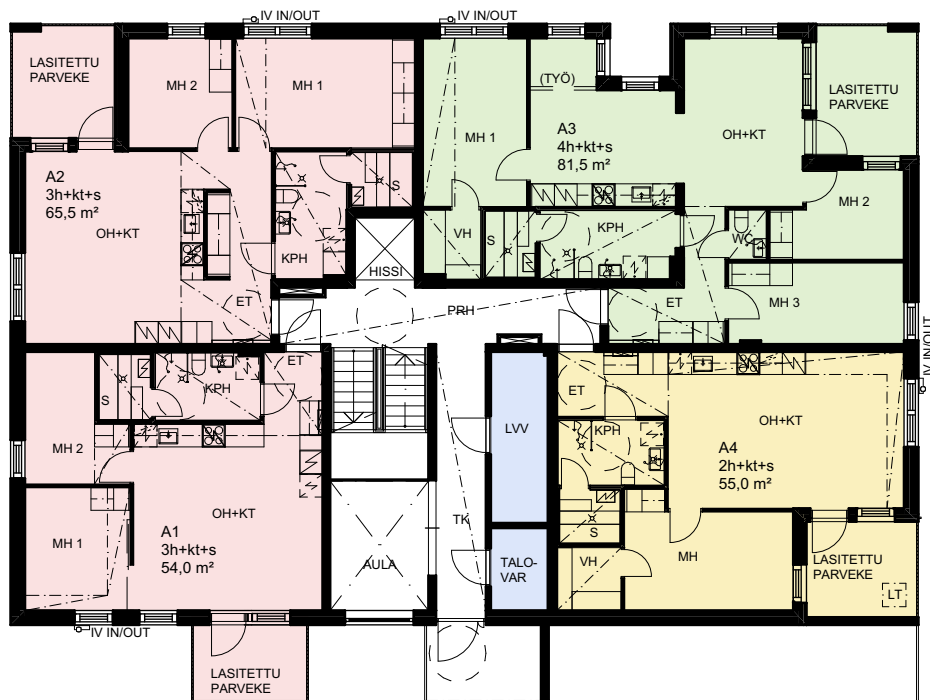
# Asunto Oy Jyväskylän Huoltopolku 2 A, Jyväskylä



KERROSPOHJA 1. KERROS 1:200

10.3.2026

Pidätämme oikeuden muutoksiin.



2h

3h

4h

yht.

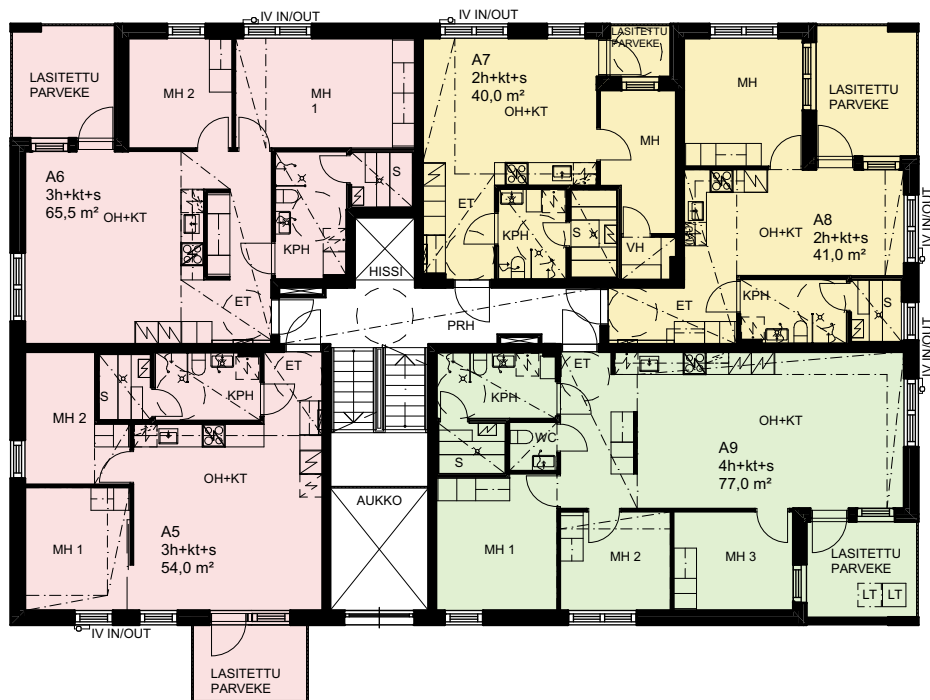
# Asunto Oy Jyväskylän Huoltopolku 2 A, Jyväskylä



KERROSPOHJA 2. KERROS 1:200

10.3.2026

Pidätämme oikeuden muutoksiin.



2h

3h

4h

yht.

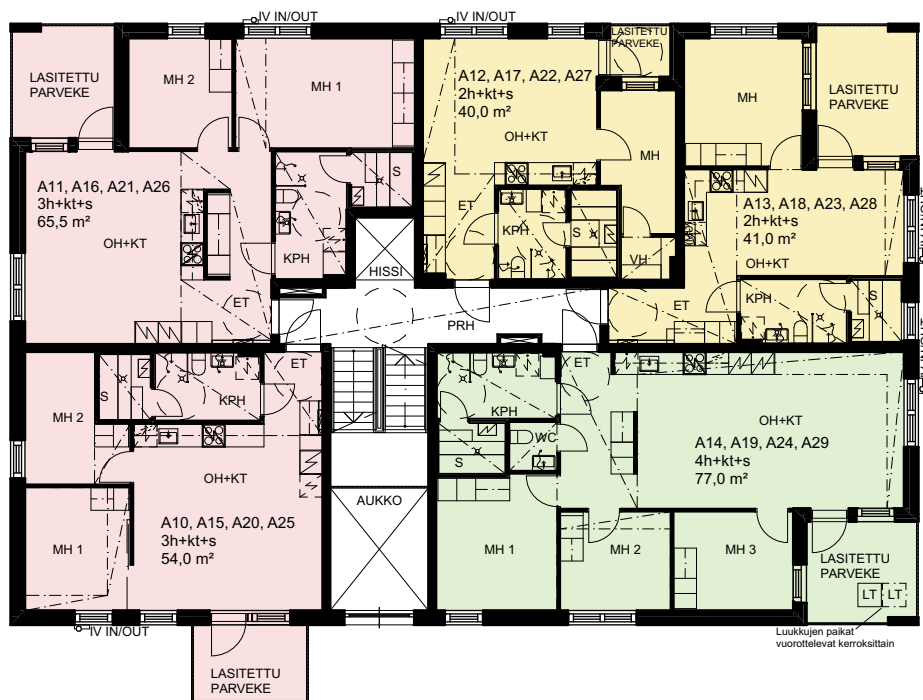
# Asunto Oy Jyväskylän Huoltopolku 2 A, Jyväskylä



KERROSPOHJA 3.-6. KERROS 1:200

10.3.2026

Pidätämme oikeuden muutoksiin.



2h

3h

4h

yht.

# Asunto Oy Jyväskylän Huoltopolku 2 A, Jyväskylä



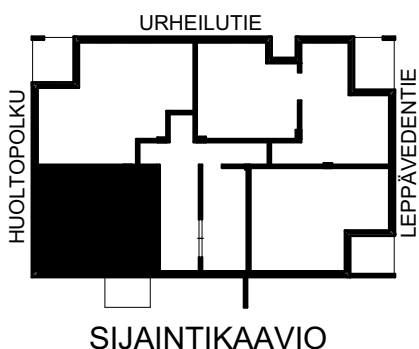
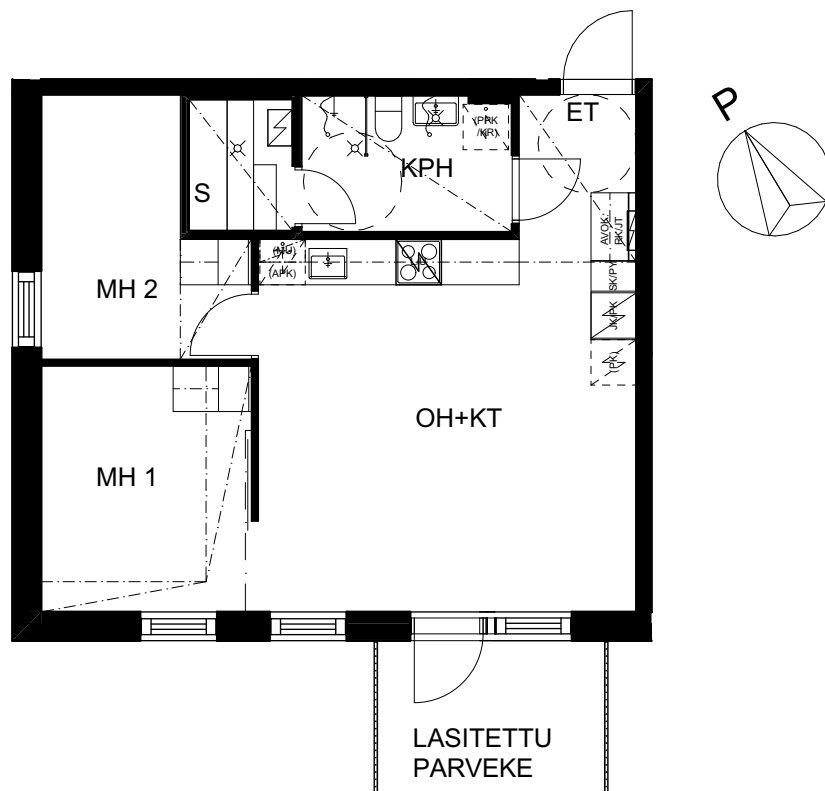
HUONEISTOPOHJA 1:100

10.3.2026

Pidätämme oikeuden muutoksiin.

**3h+kt+s**  
**54,0 m<sup>2</sup>**

- A1 1. KRS
- A5 2. KRS
- A10 3. KRS
- A15 4. KRS
- A20 5. KRS
- A25 6. KRS



POHJAPIIRUSTUS 1:100



# Asunto Oy Jyväskylän Huoltopolku 2 A, Jyväskylä



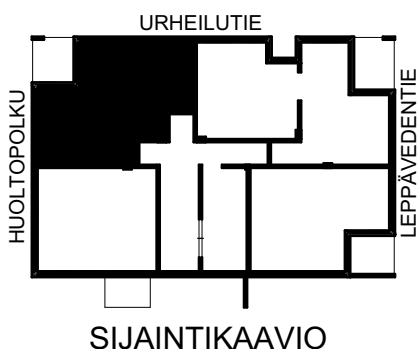
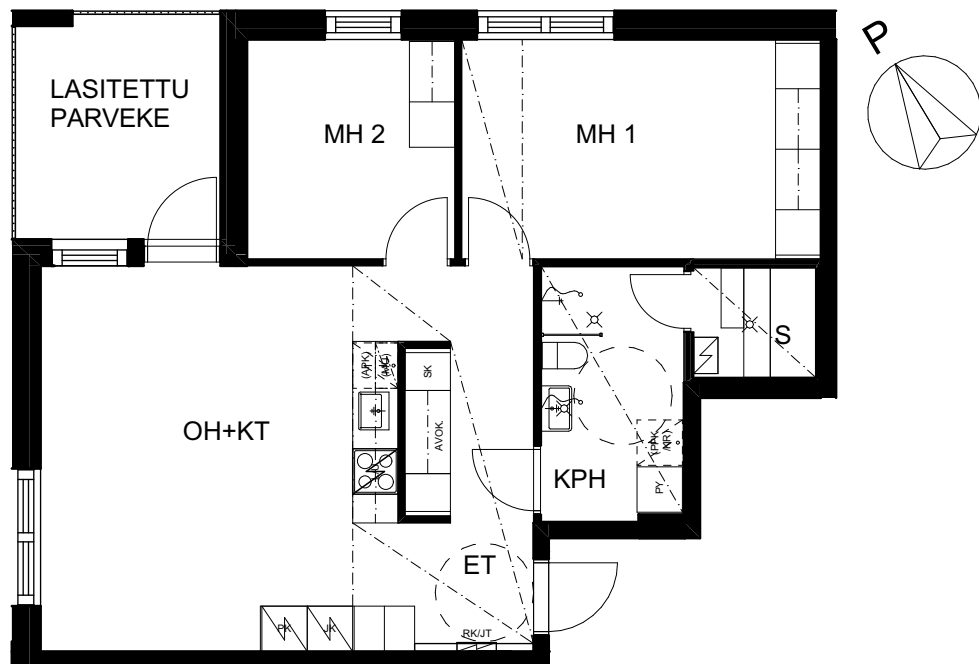
HUONEISTOPOHJA 1:100

10.3.2026

Pidätämme oikeuden muutoksiin.

**3h+kt+s**  
**65,5 m<sup>2</sup>**

- A2 1. KRS
- A6 2. KRS
- A11 3. KRS
- A16 4. KRS
- A21 5. KRS
- A26 6. KRS



POHJAPIIRUSTUS 1:100



# Asunto Oy Jyväskylän Huoltopolku 2 A, Jyväskylä



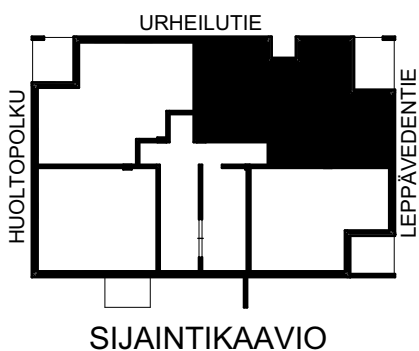
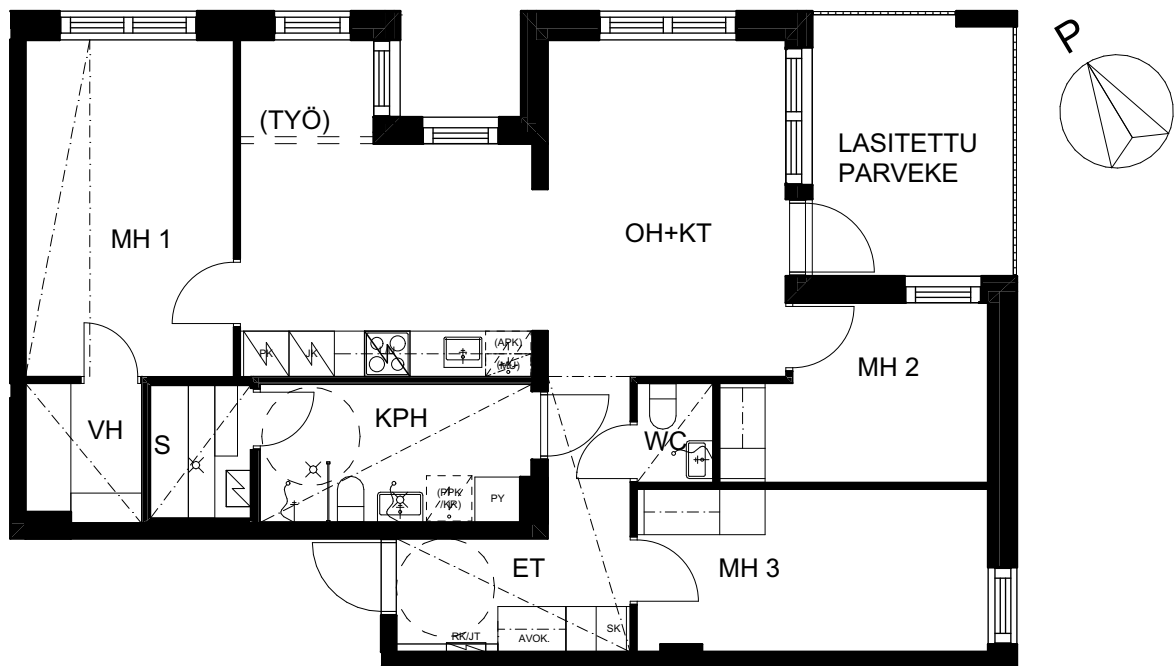
HUONEISTOPOHJA 1:100

10.3.2026

Pidätämme oikeuden muutoksiin.

**4h+kt+s**  
**81,5 m<sup>2</sup>**

A3 1. KRS



POHJAPIIRUSTUS 1:100



# Asunto Oy Jyväskylän Huoltopolku 2 A, Jyväskylä



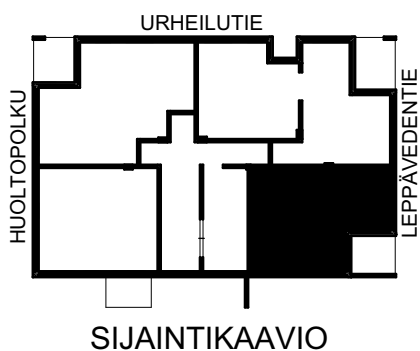
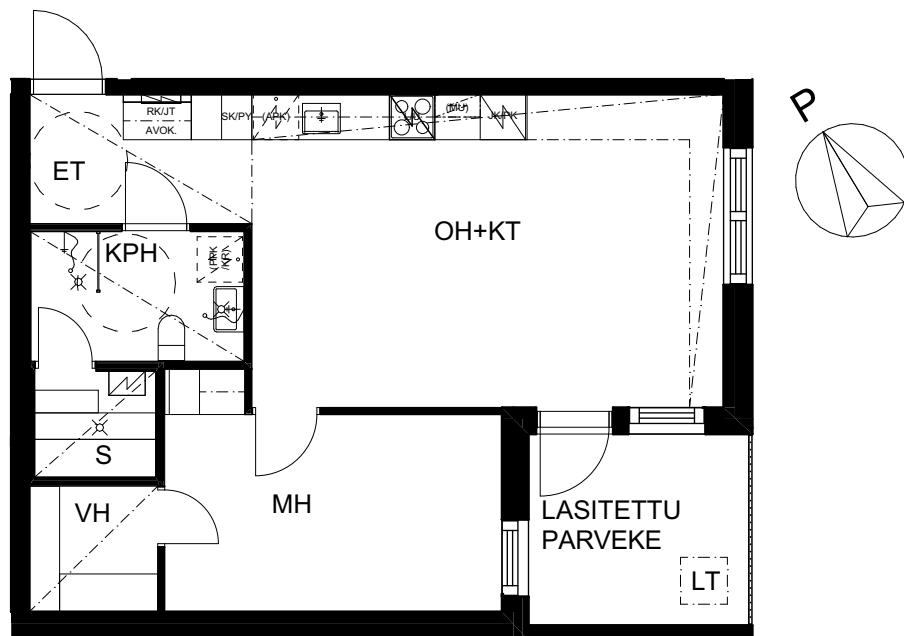
HUONEISTOPOHJA 1:100

10.3.2026

Pidätämme oikeuden muutoksiin.

**2h+kt+s**  
**55,0 m<sup>2</sup>**

A4 1. KRS



POHJAPIIRUSTUS 1:100



# Asunto Oy Jyväskylän Huoltopolku 2 A, Jyväskylä



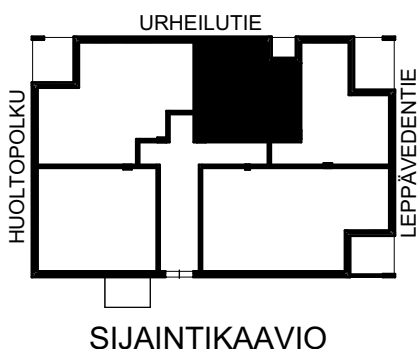
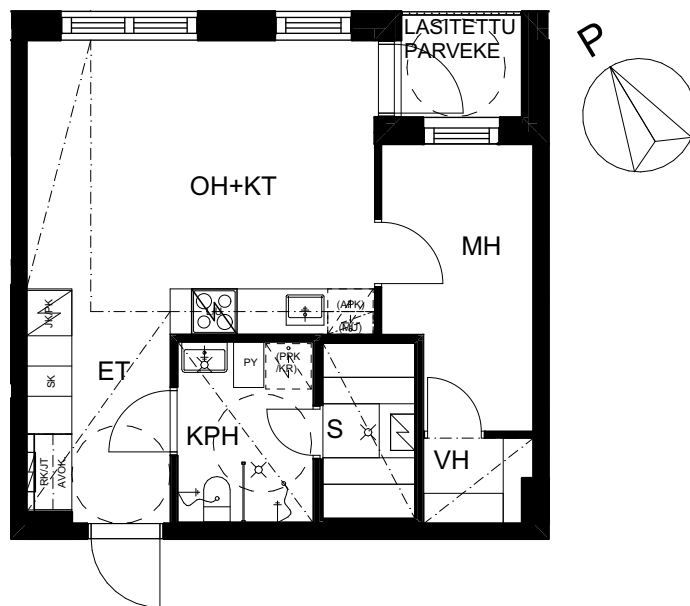
HUONEISTOPOHJA 1:100

10.3.2026

Pidätämme oikeuden muutoksiin.

**2h+kt+s**  
**40,0 m<sup>2</sup>**

A7 2. KRS  
A12 3. KRS  
A17 4. KRS  
A22 5. KRS  
A27 6. KRS



POHJAPIIRUSTUS 1:100



# Asunto Oy Jyväskylän Huoltopolku 2 A, Jyväskylä



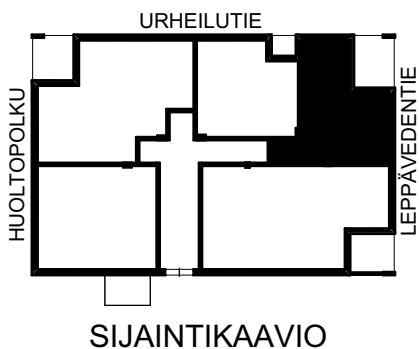
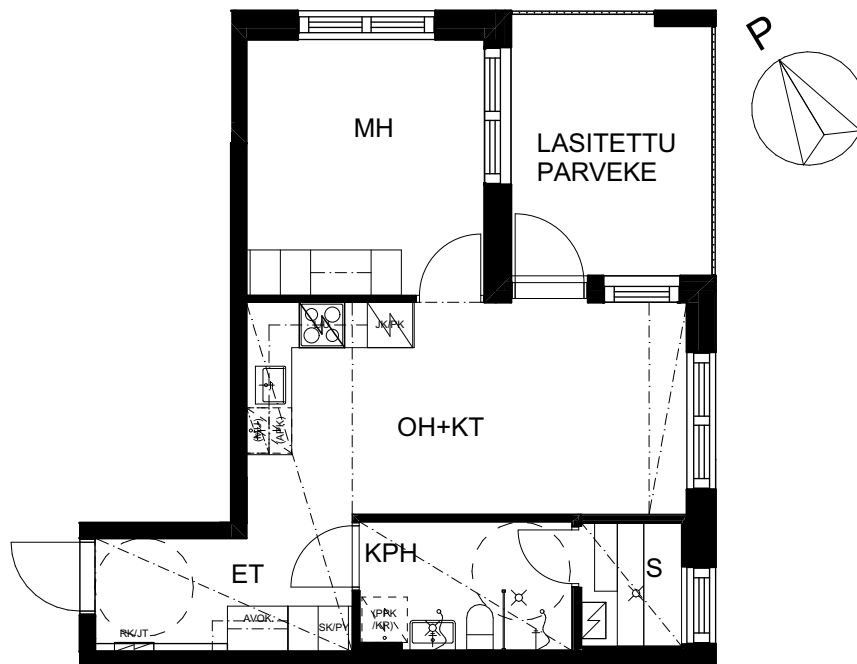
HUONEISTOPOHJA 1:100

10.3.2026

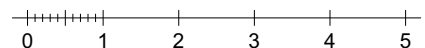
Pidätämme oikeuden muutoksiin.

**2h+kt+s**  
**41,0 m<sup>2</sup>**

A8 2. KRS  
A13 3. KRS  
A18 4. KRS  
A23 5. KRS  
A28 6. KRS



POHJAPIIRUSTUS 1:100



# Asunto Oy Jyväskylän Huoltopolku 2 A, Jyväskylä



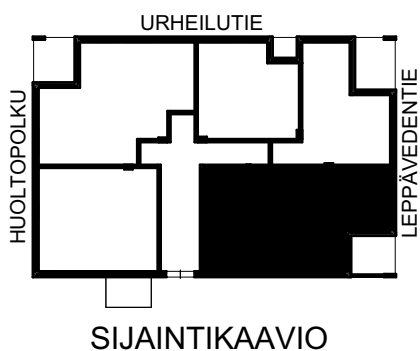
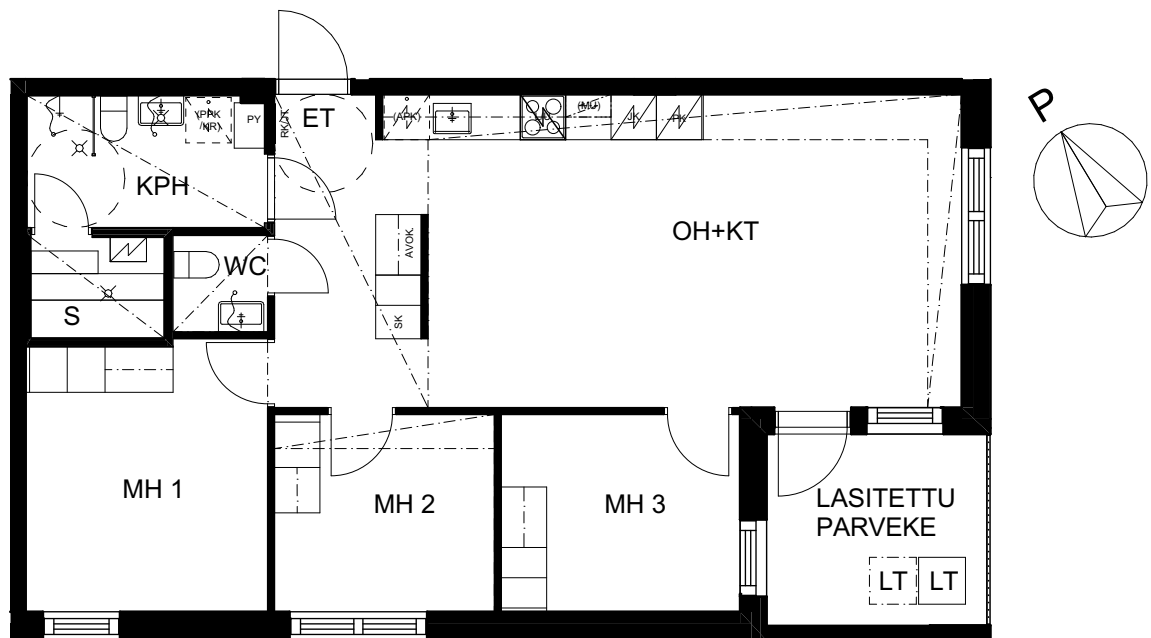
HUONEISTOPOHJA 1:100

10.3.2026

Pidätämme oikeuden muutoksiin.

**4h+kt+s**  
**77,0 m<sup>2</sup>**

A9 2. KRS



POHJAPIIRUSTUS 1:100



# Asunto Oy Jyväskylän Huoltopolku 2 A, Jyväskylä



HUONEISTOPOHJA 1:100

10.3.2026

Pidätämme oikeuden muutoksiin.

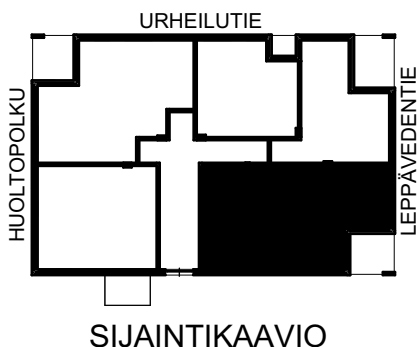
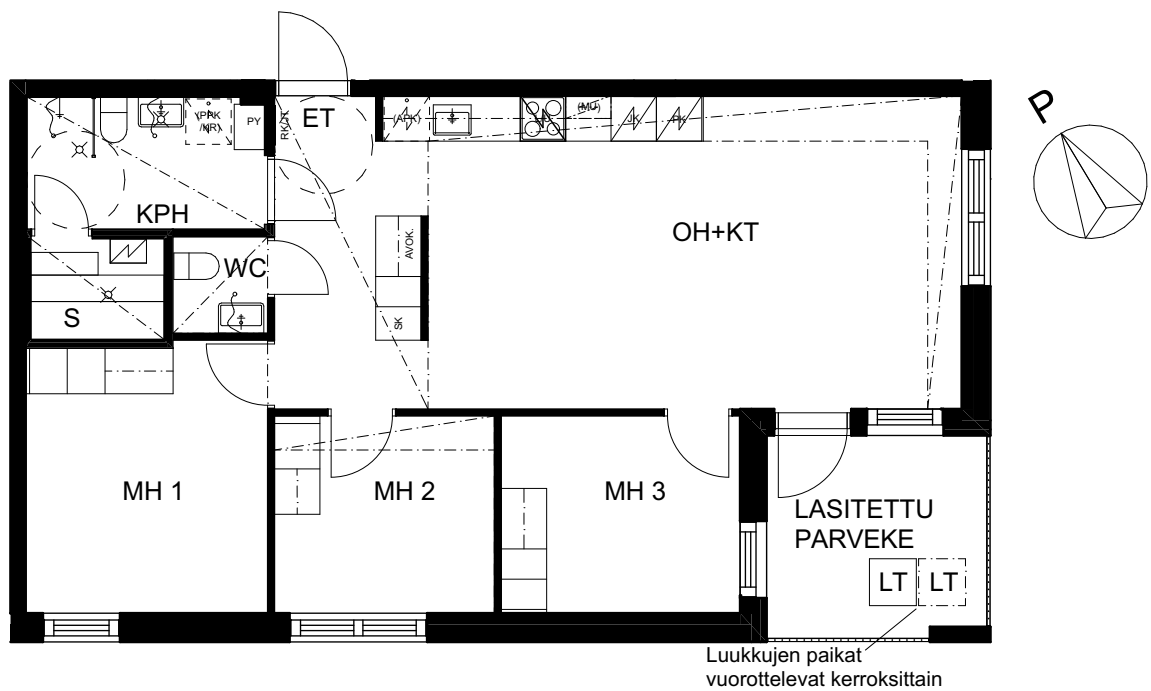
**4h+kt+s**  
**77,0 m<sup>2</sup>**

A14 3. KRS

A19 4. KRS

A24 5. KRS

A29 6. KRS



POHJAPIIRUSTUS 1:100



# TA-Yhtymä Oy / Huoltopolku 2 A, Jyväskylä

RAKENNUSTAPASELOSTUS 8.12.2025

## YLEISTÄ

Asunto Oy Jyväskylän Huoltopolku 2 A on asuinkerrostalo, jossa on kellarikerroksen lisäksi kuusi asuinkerrosta. Asuntoja on yhteensä 29 kappaletta. Samalla tontilla sijaitsee vuonna 2023 valmistunut kerrostalo As Oy Vaajakosken Toive.

Kohteen on suunnitellut arkkitehti Tapani Tommila.

## RAKENTEET

Rakennuksen runko tehdään teräsbetonirakenteisena. Seinät ja välipohjat ovat elementtirakenteisia rakennesuunnitelmien mukaan. Ulkoseinät ovat pääosin rapattuja, joissa on kantava sisäkuori. Parveketaustaseinät ovat maalattuja betonirakenteisia sandwich-elementtejä, joissa on kantava sisäkuori.

## IKKUNAT JA OVET

Huoneistojen ikkunat ovat pääosin kolmilasisia sisäänaukeavia, MSEA-tyyppisiä ja tehdasmaalattuja puu-alumiini-ikkunoita. Asuntojen kaikki ikkunat varustetaan sälekaihtimilla.

Asuntojen kerrostasoovet ovat tyyppihyväksytyjä ulosaukeavia viilutettuja laakaovia. Kerrostaso-ovet varustetaan postiluukuilla ja mekaanisilla soittokelloilla. Asuntojen väliovet ovat peittomaa-lattuja laakaovia. Huoneistosauvojen ovet ovat harmaata lasia.

## PARVEKKEET

Huoneistojen parvekkeilla parvekelaatat ja -pielet ovat betonirakenteisia. Alimmat parvekelaatat ovat maanvaraisia. Osa parvekkeista on varustettu hätäpoistumiskäyttöä varten tarkoitettuilla luukkutikkailla. Kaiteet ovat pääosin metallisia pystypinna-kaiteita, osassa parvekkeista on betoninen umpikaide. Parvekkeissa on kirkas lasitus sekä vedenpoisto ulosheittäjällä.

## SEINÄPINNOITTEET

Asuinhuoneiden seinäpinnat ovat pääosin maalattuja betoni- tai kipsilevyntaisia seiniä rakennesuunnitelmien mukaan. Keittiön välitilassa on kalustevälilevy ja kylpyhuoneen seinät ovat kauttaaltaan laatoitettuja. Erillis-wc-tiloissa laatoitetaan altaan taustaseinä. Huoneistosauvojen seinät ovat paneeloituja.

## SISÄKATOT

Asuinhuoneistoissa on pääasiallisesti ruiskutasoitettu betoni-katto, alas lasketuissa sisäkatoissa on tasoitettu ja maalattu kipsilevykatto. Kylpyhuoneissa ja saunoissa on paneelikatto.

## LATTIAPÄÄLLYSTEET

Asuinhuoneistojen kuivissa tiloissa on lattiapinnoitteena laminaatti. Kylpyhuoneen, erillis-wc:n ja saunan lattia laatoitetaan keraamisella laattalla. Keittiön astianpesukonevarausten sekä kylmäkonevarausten kohdalle asennetaan lattiapäällyste. Kiintokalusteiden alle ei asenneta laminaattia.

## KALUSTEET, KONEET JA LAITTEET

Keittiö- ja eteistilojen kalusteovet sekä työtasot laminaattia. Kalusterungot ovat melamiinia. Makuuhuoneiden kalusteovet ovat melamiinia. Keittiökälysteiden ovilevyt ovat kosteudenkestäviä. Allaskaappi varustetaan keittiössä ulosvedettävällä liukuvaunulla.

Asuinhuoneistoissa on tilavaraus astianpesukoneelle, mikrolle sekä pesutornille. Asunnot ovat koosta riippuen varustettu joko jää-pakastinkaapilla tai jääviileä- ja pakastinkaapilla. Asuinhuoneistot ovat lisäksi varustettu ilmanvaihtokoneilla, jotka sijaitsevat kylpyhuoneissa. Huoneistosauvat on varustettu sähkökiukaalla. Vuotokaukalo asennetaan sitä tarvitsevien laitteiden alle.

Kylpyhuoneissa sekä erillis-wc-tiloissa on peilikaapit. Pyykki-kaappi on asunnon koosta riippuen kylpyhuoneessa erillisenä tai eteisessä yhdistelmäkalusteena siivouskaapin yhteydessä. Suihkuseinä on harmaata lasia.

Eteisessä naulakkokalusteet ovat ilman ovia.

## LÄMMITYS, ILMANVAIHTO JA SÄHKÖ

Rakennus liitetään kaukolämpöverkkoon. Huoneistoissa on vesikiertoinen lattialämmitys, vakiotyyppiset vesikalusteet pohjapiirustusten mukaan sekä huoneistokohtainen tulo- ja poistoilmajärjestelmä lämmön talteenotolla, joka on kiinteistön sähkössä.

Asuinhuoneiston sähköasennukset sisältävät normaalin määrän valaistus- ja käyttöpisteitä sekä pistorasioita. Huoneistot varustetaan palovaroittimilla. Rakennus liitetään myös kunnalliseen vesi- ja viemäriverkostoon. Asuinhuoneistoissa on huoneistokohtaiset etäluettavat vesimittarit.

Rakennuksen ulko-ovet varustetaan koodilukoilla..

## PORTAAT, PORRASHUONEET JA HISSIT

Rakennuksen porrashuoneiden porrassyöksyt ovat vakiomallisia betonielementtiportaita. Kaikki kaiteet ovat tehdasmaalattuja metallisia pystypinnakaiteita. Rakennus varustetaan vakiomallisella hissillä.

## ANTENNIJÄRJESTELMÄ JA LAAJAKAISTAYHTEYS

Rakennus liitetään kaapeli-TV-järjestelmään ja asuinhuoneistoissa on laajakaistainen tietoliikennekaapelointi kiinteää internet-yhteyttä varten.

## SÄILYTYS- JA YHTEISTILAT

Rakennuksen kellarikerroksessa sijaitsevat kuivaushuone, pesula, kerhuhuone, irtainvarasto sekä ulkoiluvälinevarasto. Ensimmäisessä kerroksessa sijaitsee lastenvaunuvarasto. Lastenvaunujen säilytykseen on osoitettu paikkoja myös kellarikerroksen ulkoiluvälinevarastosta. Irtainvarastossa on verkkoseinäiset asuinhuoneistokohtaiset irtaimistokomerot.

## PIHATYÖT JA PAIKOITUS

Pihatyöt tehdään erikoissuunnitelmien mukaan. Tontilla on oleskeluun ja leikkiin varatut alueet, jotka ovat yhteiskäytössä As Oy Vaajakosken Toiveen kanssa. Lisäksi leikkialueen vieressä sijaitsee tomuttamiseen tarkoitettu yhteiskäyttöinen mattoteline.

Jätehuolto on järjestetty yhteiskäyttöisillä syväkeräyssäiliöillä, jotka sijaitsevat keskeisesti piha-alueella autopaikotusalueen vieressä. Rakennuksen käyttöön on osoitettu 19 autopaikkaa, joista kaksi on mitoitettu liikuntaesteisille sopiviksi. Kaikki autopaikat on varustettu lämmitykseen tarkoitetuilla sähköpistokkeilla. Paikotusalue on kattamaton.

## HUOMAUTUS

Tämä rakennustapaselostus on lyhennelmä virallisesta rakennus-selityksestä.

Rakennuttajan hyväksynnällä kohteen rakenteita ja materiaaleja voidaan vaihtaa toisiin samanarvoisiin. Yksityiskohtissa valmis toteutus voi poiketa myyntiesitteen tiedoista.

Asuin- ym. huoneisiin ja yhteistiloihin voidaan joutua tekemään, suunnitelmissa esitettyjen lisäksi, joitain talotekniikka-asennuksista johtuvia pienikokoisia koteloiteja.

Rakentamismääräysten edellyttämistä talon ulkovaipan rakennepaksuuksista ja käytetyistä rakennusmateriaaleista johtuen emme voi taata matkapuhelinverkon kuuluvuutta sisätiloissa.

Oikeudet piirustuksiin ja mittoihin sekä muiden tietojen muuttamiseen pidätetään.

## HUONEISTOJEN MARKKINOINTI

TA-Yhtymä Oy  
Keskustie 18 D, 40100 Jyväskylä  
Puh. 045 7734 3777  
info@ta.fi, www.ta.fi

## RAKENTAJA

Urakoitsija: Rakennusliike Lapti Oy



**TA-YHTIÖT**  
**Asiakaspalvelukeskus**  
Puh. 045 7734 3777  
info@ta.fi



ESPOO | HELSINKI | VANTAA  
HÄMEENLINNA | JYVÄSKYLÄ | KUOPIO | LAHTI | OULU | TAMPERE | TURKU