



ASUMISOIKEUS

Aakkulantie 29

Kangasala, Suorama



HUONEISTOLUETTELO

TA-ASUMISOIKEUS OY / AAKKULANTIE 29

1. KRS

1	1H+KT+ALK	37,0 m ²
2	1H+KT+ALK	38,0 m ²
3	4H+KT+S	83,0 m ²
4	3H+KT+S	69,5 m ²
5	2H+KT+S	53,5 m ²
6	2H+KT+S	54,0 m ²
7	3H+KT+S	68,5 m ²

2. KRS

8	2H+KT+S	42,5 m ²
9	2H+KT	42,5 m ²
10	1H+KT+ALK	37,0 m ²
11	1H+KT+ALK	38,0 m ²
12	4H+KT+S	83,0 m ²
13	3H+KT+S	69,5 m ²
14	2H+KT+S	53,5 m ²
15	2H+KT+S	54,0 m ²
16	3H+KT+S	68,5 m ²

3. KRS

17	2H+KT+S	42,5 m ²
18	2H+KT	42,5 m ²
19	1H+KT+ALK	37,0 m ²
20	1H+KT+ALK	38,0 m ²
21	4H+KT+S	83,0 m ²
22	3H+KT+S	69,5 m ²
23	2H+KT+S	53,5 m ²
24	2H+KT+S	54,0 m ²
25	3H+KT+S	68,5 m ²

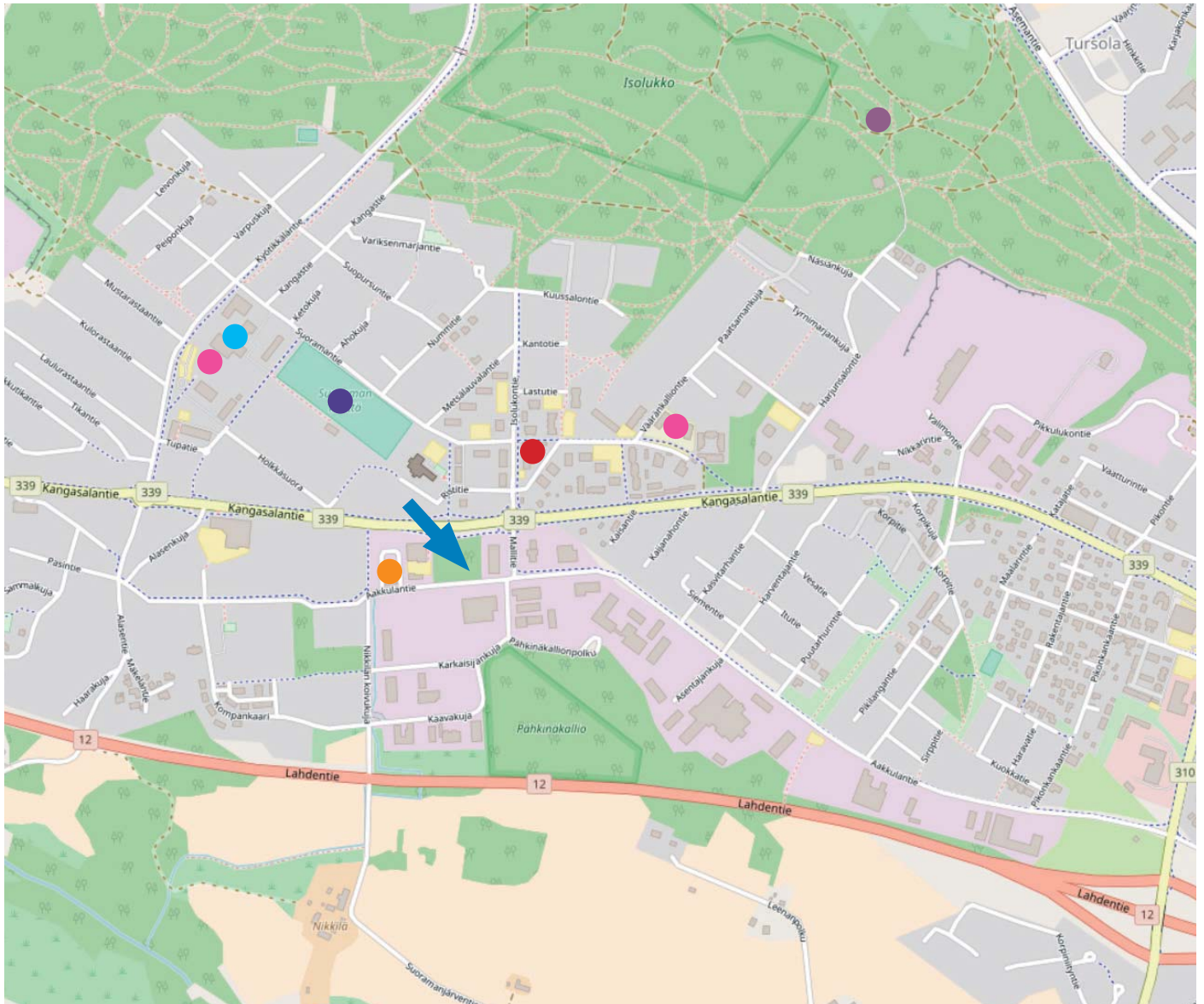
4. KRS

26	2H+KT+S	42,5 m ²
27	2H+KT	42,5 m ²
28	1H+KT+ALK	37,0 m ²
29	1H+KT+ALK	38,0 m ²
30	4H+KT+S	83,0 m ²
31	3H+KT+S	69,5 m ²
32	2H+KT+S	53,5 m ²
33	2H+KT+S	54,0 m ²
34	3H+KT+S	68,5 m ²

1H+KT+ALK	37,0 m ²	4 kpl
1H+KT+ALK	38,0 m ²	4 kpl
2H+KT	42,5 m ²	3 kpl
2H+KT+S	42,5 m ²	3 kpl
2H+KT+S	53,5 m ²	4 kpl
2H+KT+S	54,0 m ²	4 kpl
3H+KT+S	68,5 m ²	4 kpl
3H+KT+S	69,5 m ²	4 kpl
4H+KT+S	83,0 m ²	4 kpl

TA-Asumisoikeus Oy Aakkulantie 29, Kangasala

Sijaintikartta

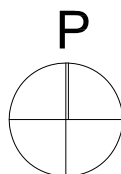


Lähde: OpenStreetmap.org

- Päiväkoti
- Alakoulu
- Suoraman liikuntahalli
- K-Market Suorama
- Suoraman pallokenttä
- Valaistu ulkoilureitti



0 5 10m
MITTAKAAVA 1:500



TA-Asumisoikeus Oy /
Aakkulantie 29:n autopaikat 25 kpl

Oikeudet muutoksiin pidätetään.
Puiden ja pensaiden määrä ja
sijainti tarkentuvat rakentamisvaiheessa.



TA-ASUMISOIKEUS / AAKKULANTIE 29
Näkymä koilliseen 1/3 A4

VIHANTO&CO
ARKKITEHTUURITOIMISTO

SATAKUNNANKATU 33, 33210 TAMPERE PUH 010 281 7800



TA-ASUMISOIKEUS / AAKKULANTIE 29

Näkymä kaakkoon 2/3 A4

VIHANTO&CO
ARKKITEHTUURITOIMISTO

SATAKUNNANKATU 33, 33210 TAMPERE PUH 010 281 7800



TA-ASUMISOIKEUS / AAKKULANTIE 29

Näkymä lounaaseen 3/3 A4

VIHANTO & CO
ARKKITEHTUURITOIMISTO

SATAKUNNANKATU 33, 33210 TAMPERE PUH 010 281 7800

PIIRUSTUSLYHENTEET

TA-ASUMISOIKEUS OY / AAKKULANTIE 29

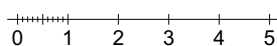
ET	eteinen
K	keittiö
KT	keittotila
RT	ruokailutila
MH	makuuhuone
OH	olohuone
PH	pesuhuone
S	sauna
LH	löylyhuone
VH	vaatehuone
ALK	alkovi
JK	jääkaappi
PK	pakastin
SK	siivousvälinekaappi
PY	pyykkikaappi
NA	naulakkokaappi ilman ovia
N	naulakko
RK	ryhmäkeskus
(APK)	astianpesukonevaraus
(MU)	mikrouunivaraus
(PPK+KR)	pyykinpesukone- ja kuivausrumpuvaraus
PRSH	porrashuone
LVV	lastenvaunuvarasto
UVV	ulkoiluvälinevarasto
LJH	lämmönjakohuone
SPK	sähköpääkeskus
VSS	väestönsuoja
IRT.VAR	irtaimistovarasto
KUIV	kuivaushuone
PP	polkupyörä
— . . . —	alaslaskettu katto

1. KERROS

TA-ASUMISOIKEUS OY / AAKKULANTIE 29



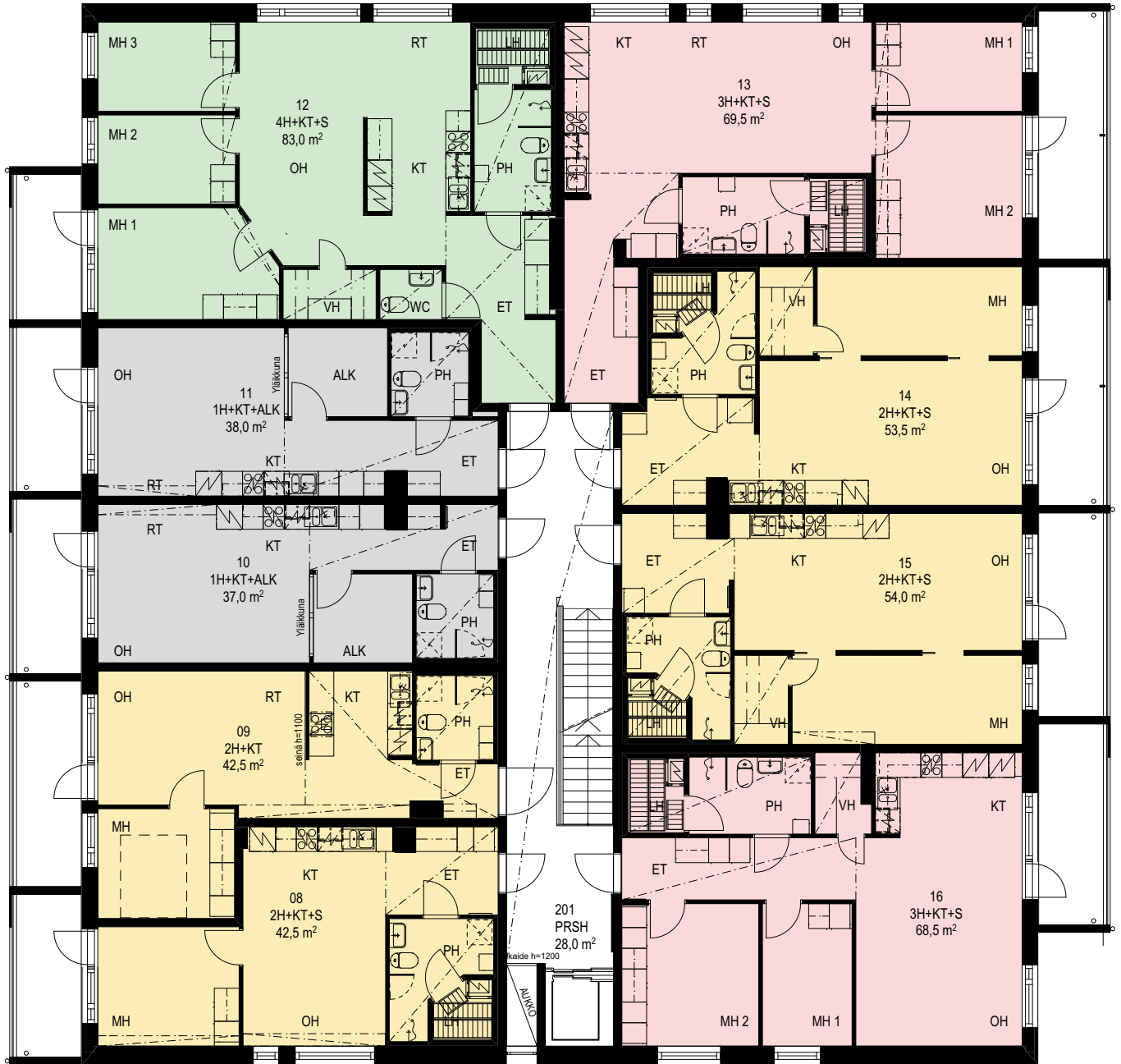
18.8.2017



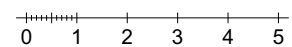
Oikeudet muutoksiin pidätetään.
Koteloitien ja alaslaskettujen kattojen tarkka sijainti
ja koko määräytyvät rakentamistavasta.

2. KERROS

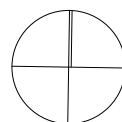
TA-ASUMISOIKEUS OY / AAKKULANTIE 29



MITTAKAAVA 1:150



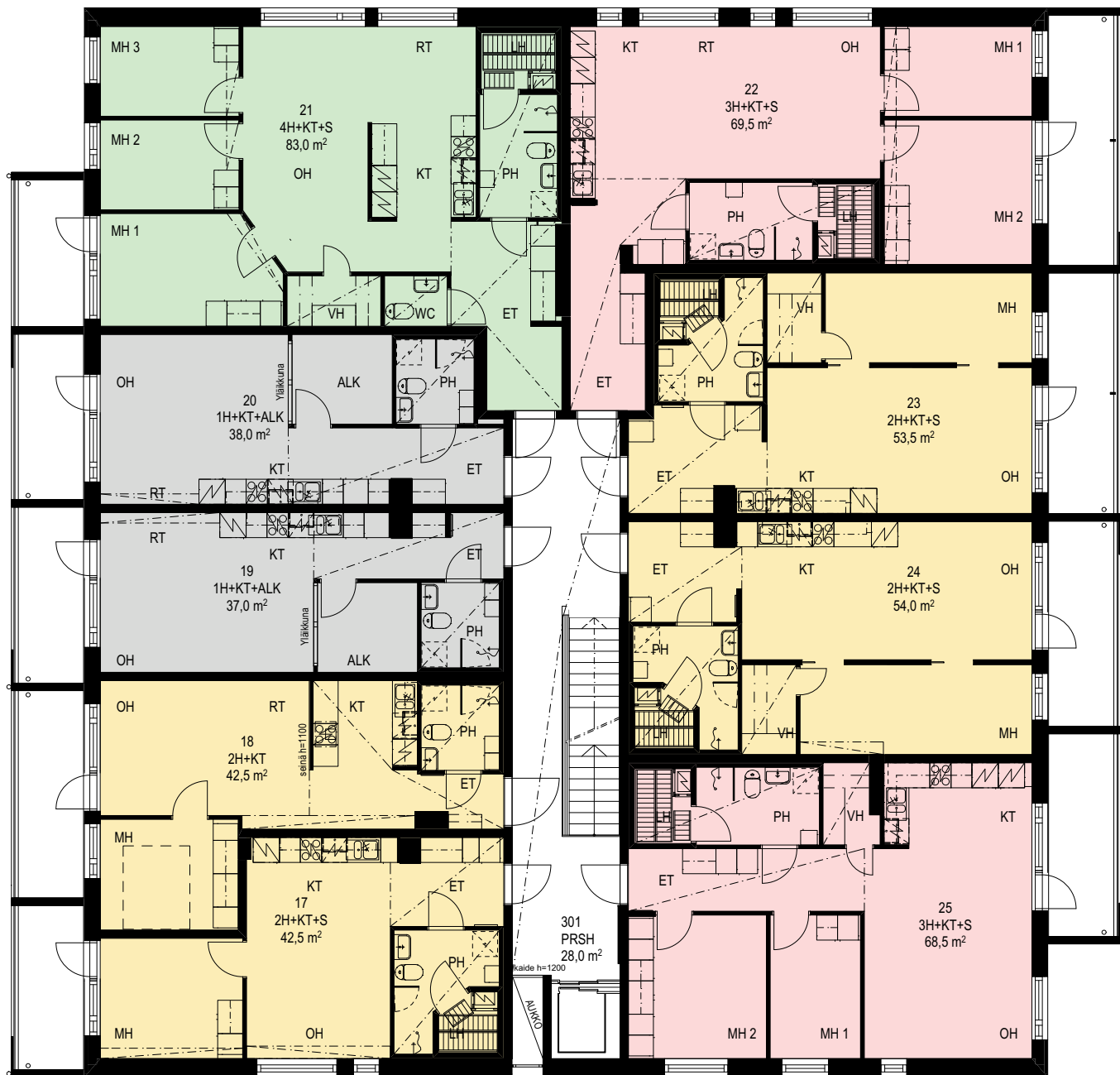
P



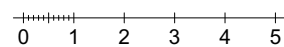
Oikeudet muutoksiin pidätetään.
Koteloitien ja alaslaskettujen kattojen tarkka sijainti
ja koko määräytyvät rakentamisvaiheessa.

3. KERROS

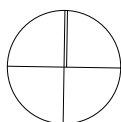
TA-ASUMISOIKEUS OY / AAKKULANTIE 29



MITTAKAAVA 1:150



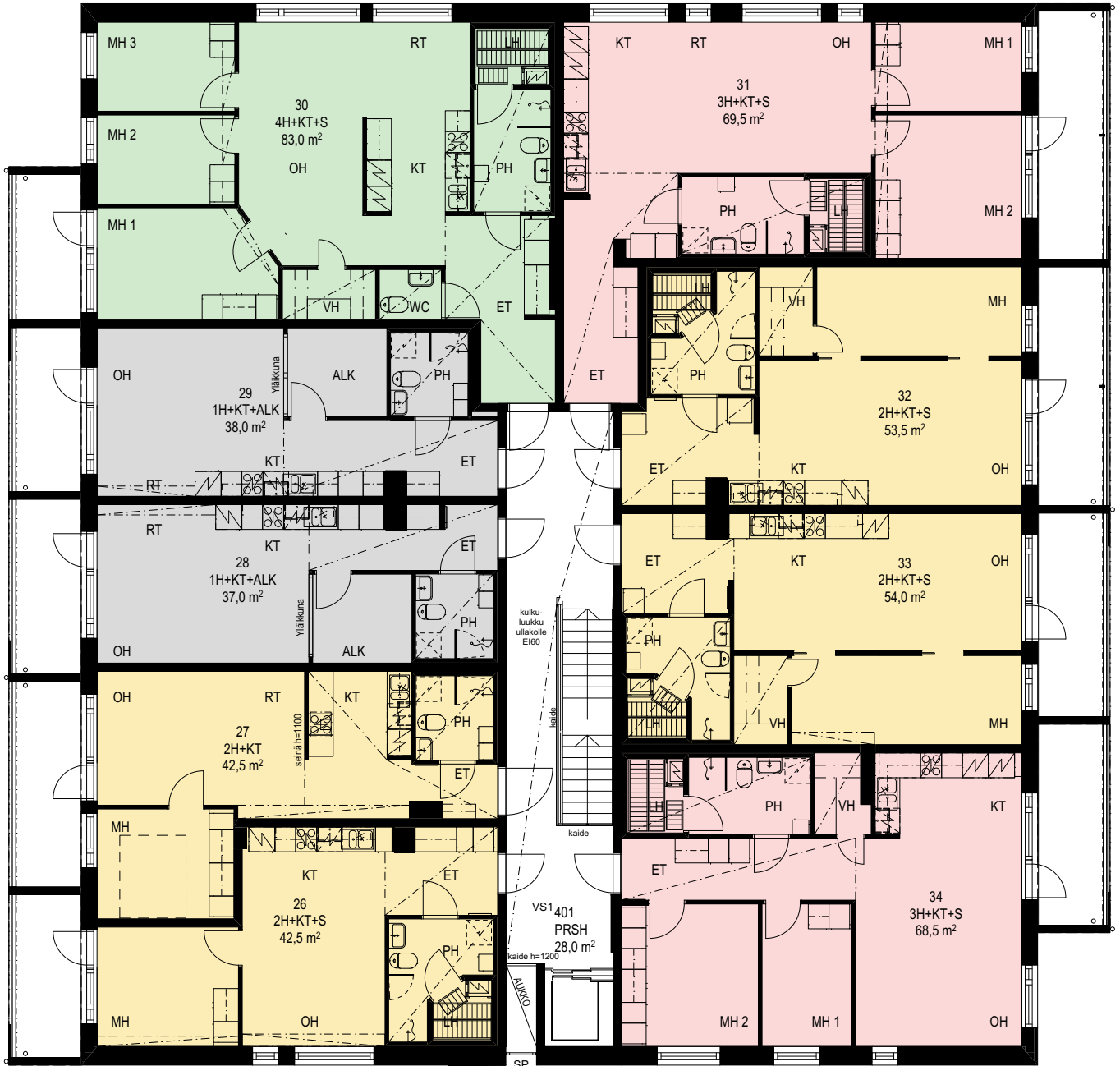
P



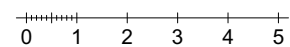
Oikeudet muutoksiin pidätetään.
Koteloitien ja alaslaskettujen kattojen tarkka sijainti
ja koko määräytyvät rakentamisvaiheessa.

4. KERROS

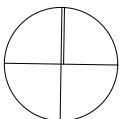
TA-ASUMISOIKEUS OY / AAKKULANTIE 29



MITTAKAAVA 1:150



P

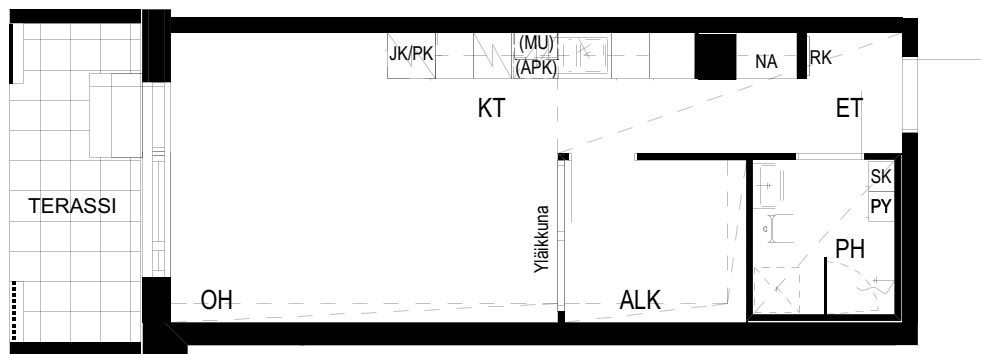


18.8.2017

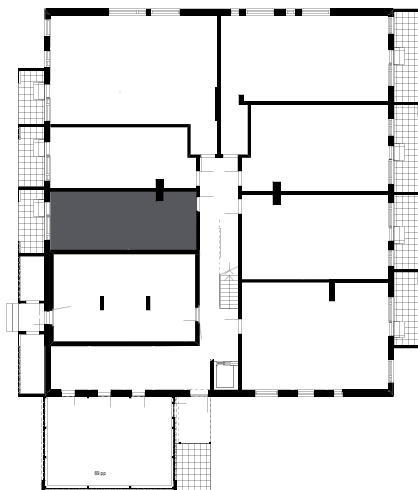
Oikeudet muutoksiin pidätetään.
Koteloitien ja alaslaskettujen kattojen tarkka sijainti
ja koko määräytyvät rakentamisvaiheessa.

1H+KT+ALK 37,0 m²
asunto 1 (1. kerros)

TA-ASUMISOIKEUS OY /
AAKKULANTIE 29



PAIKANNUSKAAVIO



MITTAKAAVA 1:100



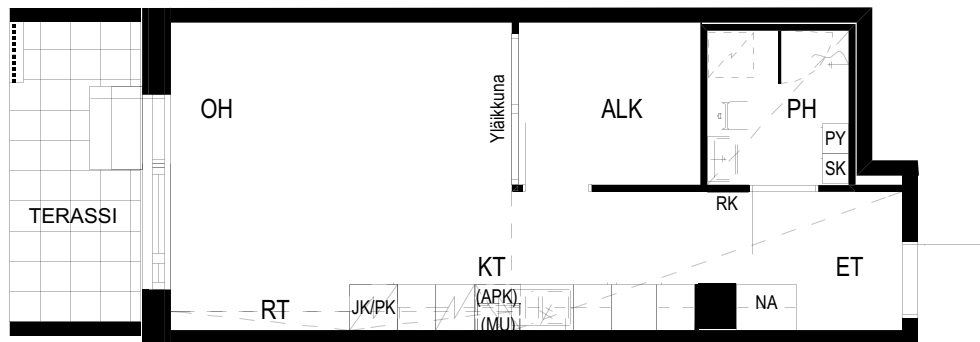
P



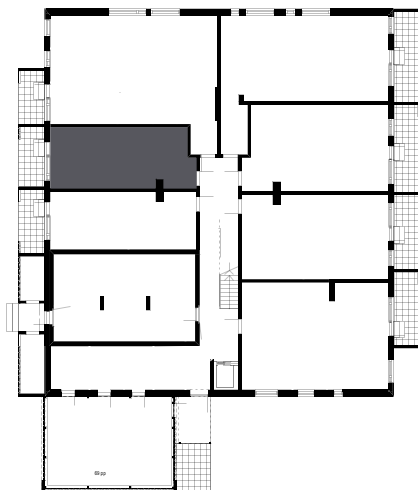
Oikeudet muutoksiin pidätetään.
Koteloitien ja alaslaskettujen kattojen tarkka sijainti
ja koko määräytyvät rakentamisvaiheessa.

1H+KT+ALK 38,0 m²
asunto 2 (1. kerros)

TA-ASUMISOIKEUS OY /
AAKKULANTIE 29



PAIKANNUSKAAVIO



MITTAKAAVA 1:100



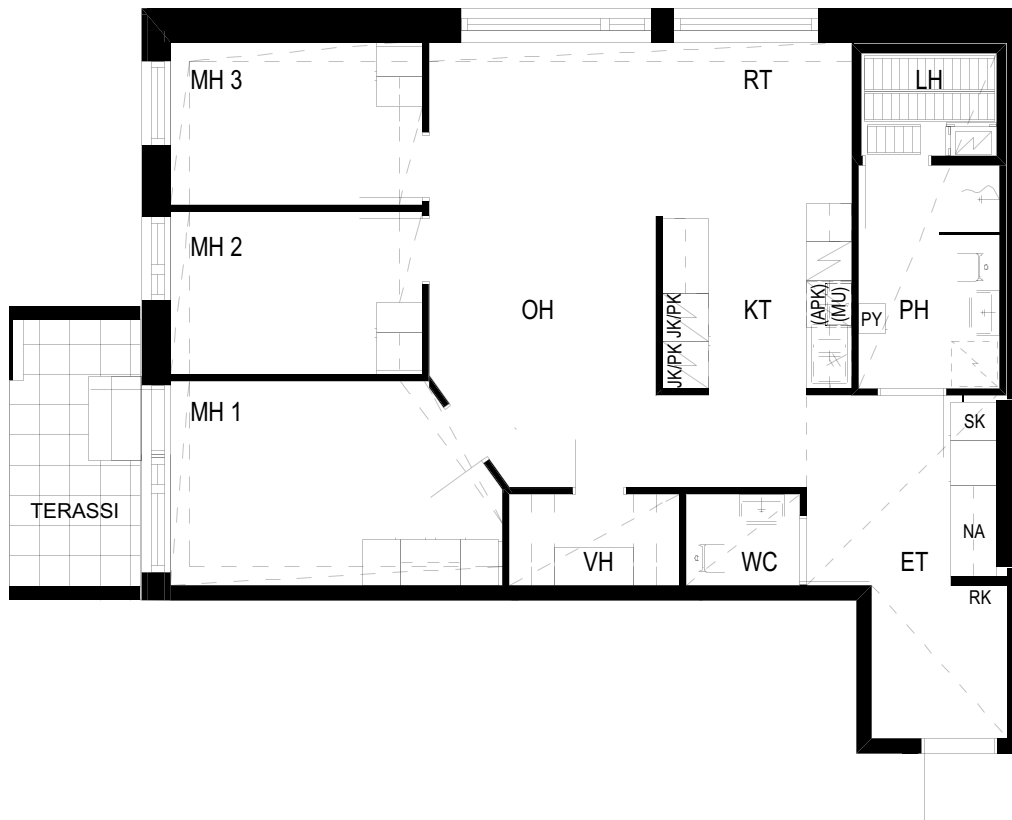
P



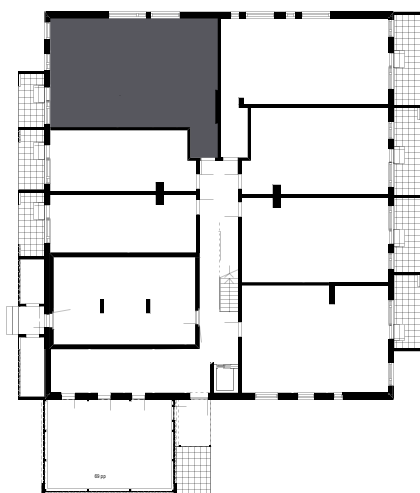
Oikeudet muutoksiin pidätetään.
Koteloitien ja alaslaskettujen kattojen tarkka sijainti
ja koko määräytyvät rakentamisvaiheessa.

4H+KT+S 83,0 m²
asunto 3 (1. kerros)

TA-ASUMISOIKEUS OY /
AAKKULANTIE 29



PAIKANNUSKAAVIO



MITTAKAAVA 1:100



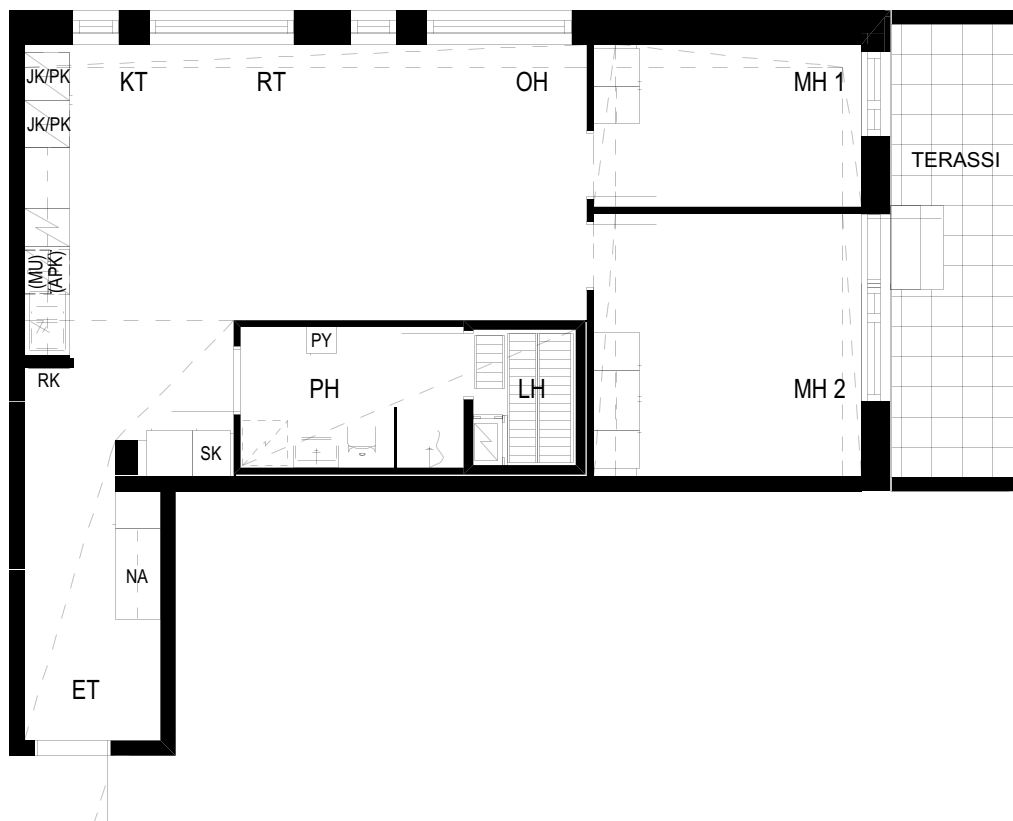
P



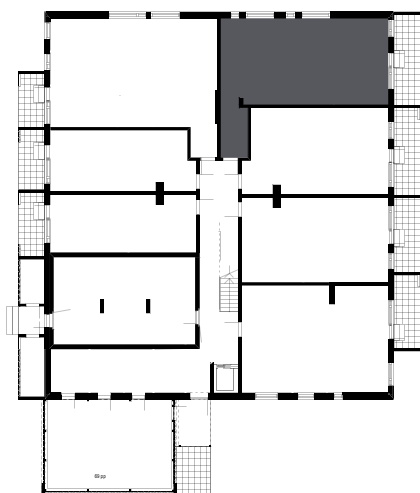
Oikeudet muutoksiin pidätetään.
Koteloitien ja alaslaskettujen kattojen tarkka sijainti
ja koko määräytyvät rakentamisvaiheessa.

3H+KT+S 69,5 m²
asunto 4 (1. kerros)

TA-ASUMISOIKEUS OY /
AAKKULANTIE 29



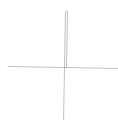
PAIKANNUSKAAVIO



MITTAKAAVA 1:100



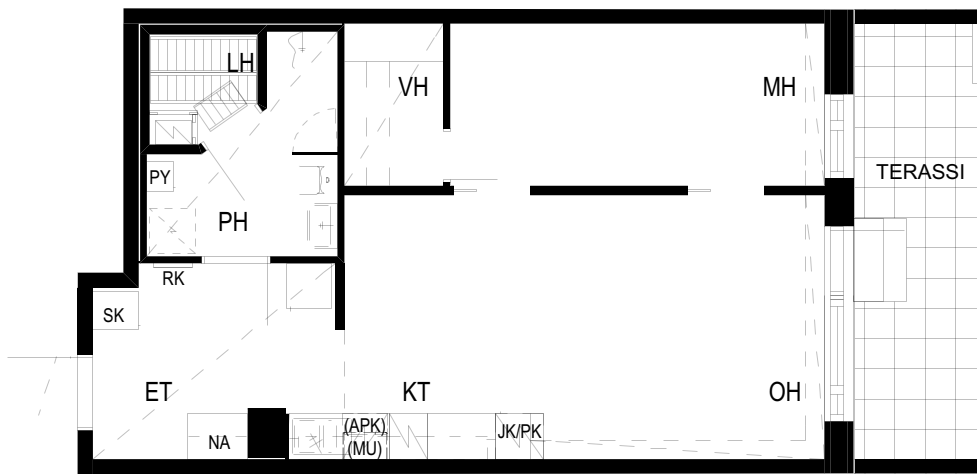
P



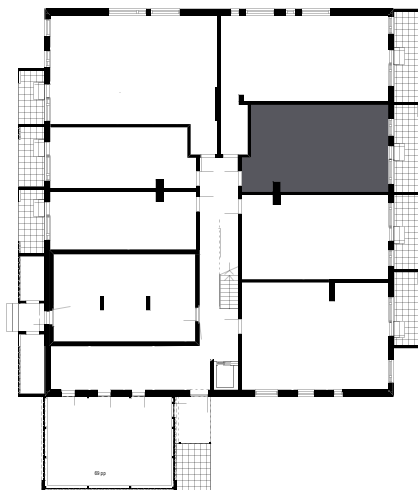
Oikeudet muutoksiin pidätetään.
Koteloitien ja alaslaskettujen kattojen tarkka sijainti
ja koko määräytyvät rakentamisvaiheessa.

2H+KT+S 53,5 m²
asunto 5 (1. kerros)

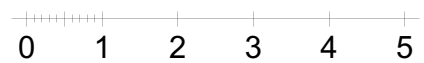
TA-ASUMISOIKEUS OY /
AAKKULANTIE 29



PAIKANNUSKAAVIO



MITTAKAAVA 1:100



P



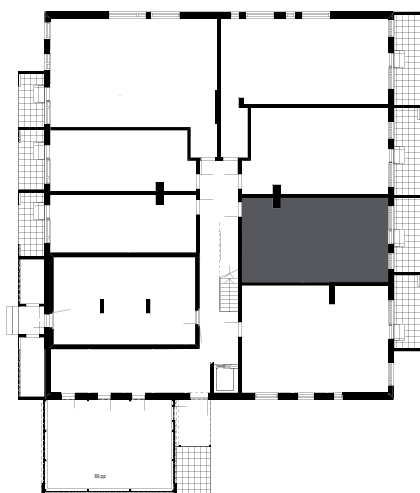
Oikeudet muutoksiin pidätetään.
Koteloitien ja alaslaskettujen kattojen tarkka sijainti
ja koko määräytyvät rakentamisvaiheessa.

2H+KT+S 54,0 m²
asunto 6 (1. kerros)

TA-ASUMISOIKEUS OY /
AAKKULANTIE 29



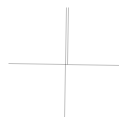
PAIKANNUSKAAVIO



MITTAKAAVA 1:100



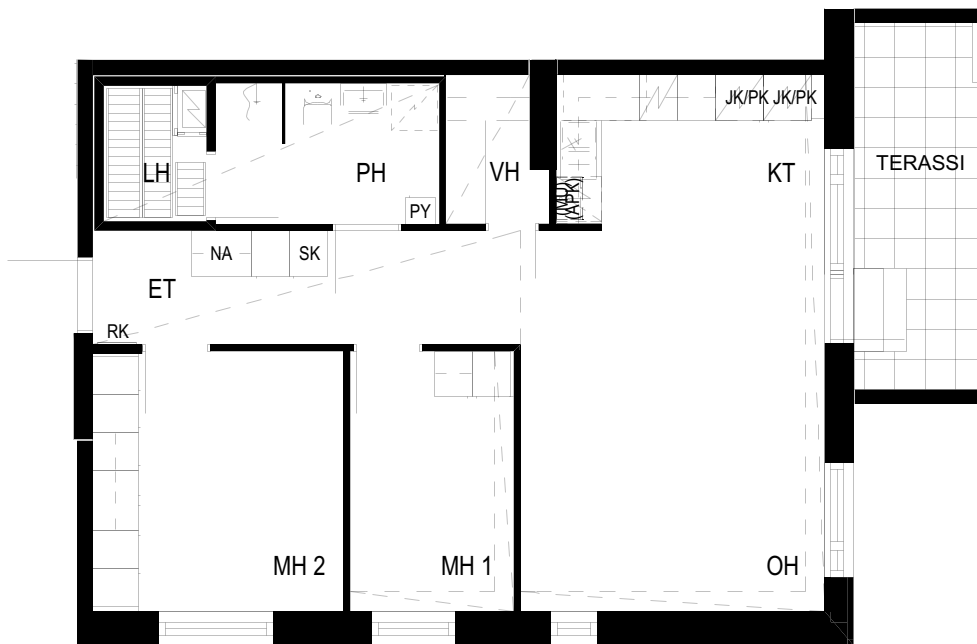
P



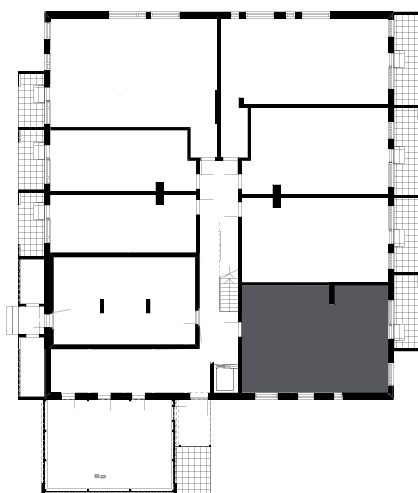
Oikeudet muutoksiin pidätetään.
Koteloitien ja alaslaskettujen kattojen tarkka sijainti
ja koko määräytyvät rakentamisvaiheessa.

3H+KT+S 68,5 m²
asunto 7 (1. kerros)

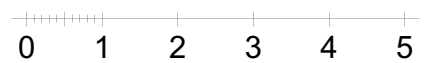
TA-ASUMISOIKEUS OY /
AAKKULANTIE 29



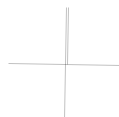
PAIKANNUSKAAVIO



MITTAKAAVA 1:100



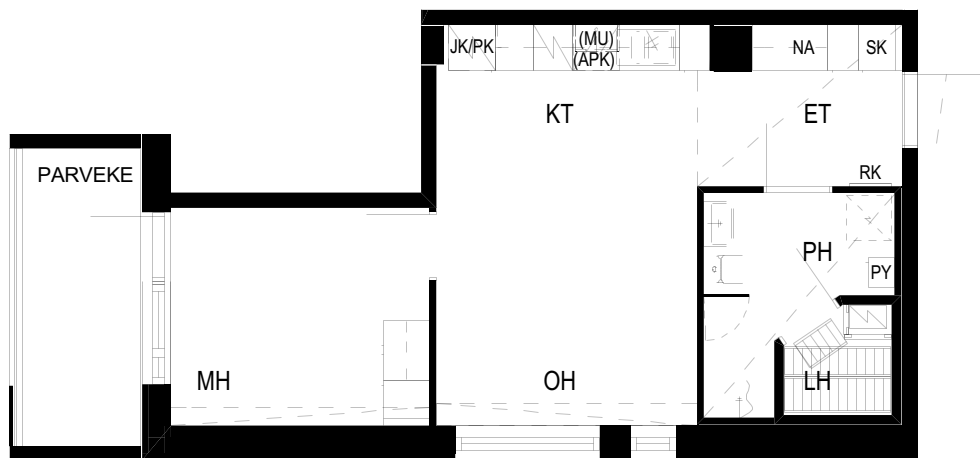
P



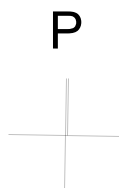
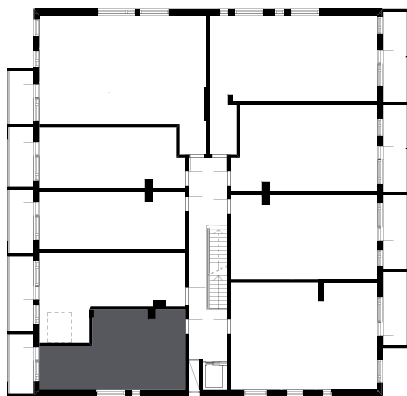
Oikeudet muutoksiin pidätetään.
Koteloitien ja alaslaskettujen kattojen tarkka sijainti
ja koko määräytyvät rakentamisvaiheessa.

2H+KT+S 42,5 m²
asunnot 8 (2. kerros)
17 (3. kerros)
26 (4. kerros)

TA-ASUMISOIKEUS OY / AAKKULANTIE 29



PAIKANNUSKAAVIO

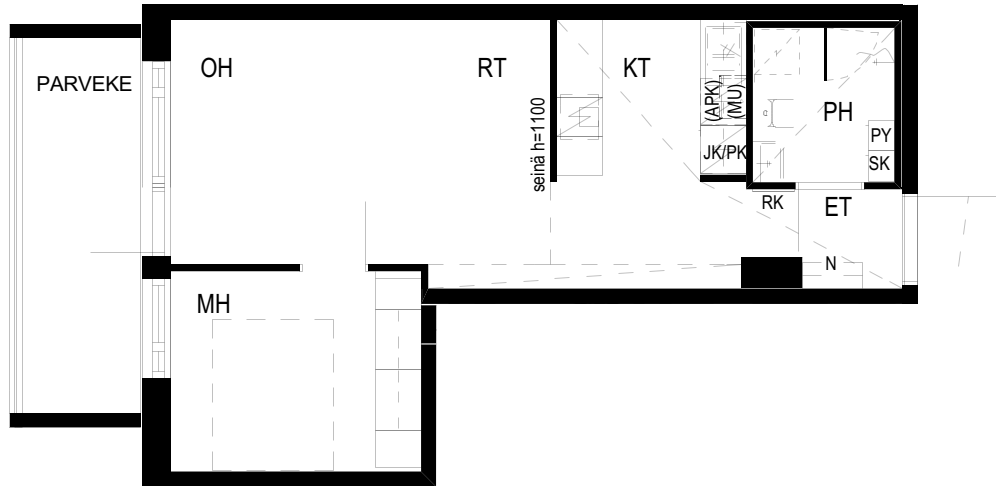


0 1 2 3 4 5

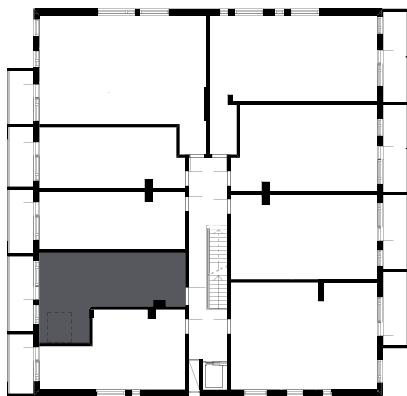
Oikeudet muutoksiin pidätetään.
Koteloitien ja alaslaskettujen kattojen tarkka sijainti
ja koko määräytyvät rakentamisvaiheessa.

2H+KT 42,5 m²
asunnot 9 (2. kerros)
18 (3. kerros)
27 (4. kerros)

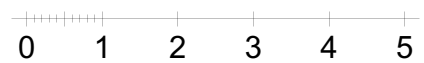
TA-ASUMISOIKEUS OY / AAKKULANTIE 29



PAIKANNUSKAAVIO



MITTAKAAVA 1:100



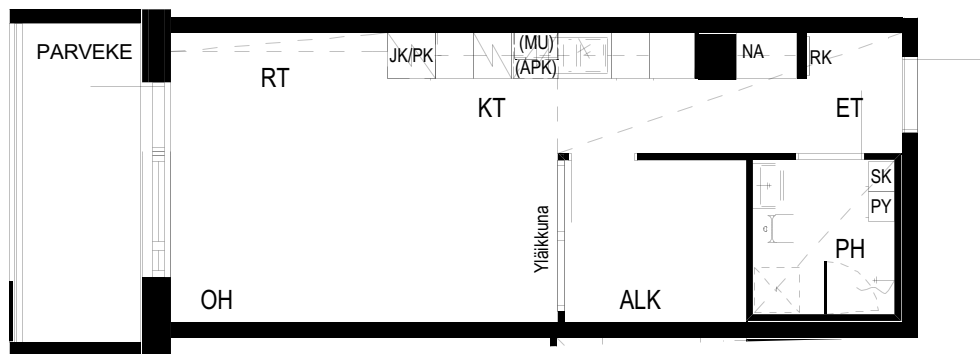
P



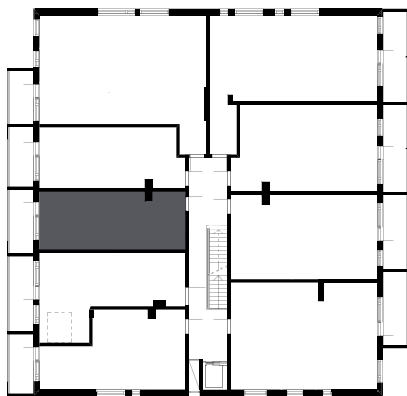
Oikeudet muutoksiin pidätetään.
Koteloitien ja alaslaskettujen kattojen tarkka sijainti
ja koko määräytyvät rakentamisvaiheessa.

1H+KT+ALK 37,0 m²
 asunnot 10 (2. kerros)
 19 (3. kerros)
 28 (4. kerros)

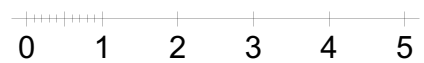
**TA-ASUMISOIKEUS OY /
 AAKKULANTIE 29**



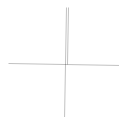
PAIKANNUSKAAVIO



MITTAKAAVA 1:100



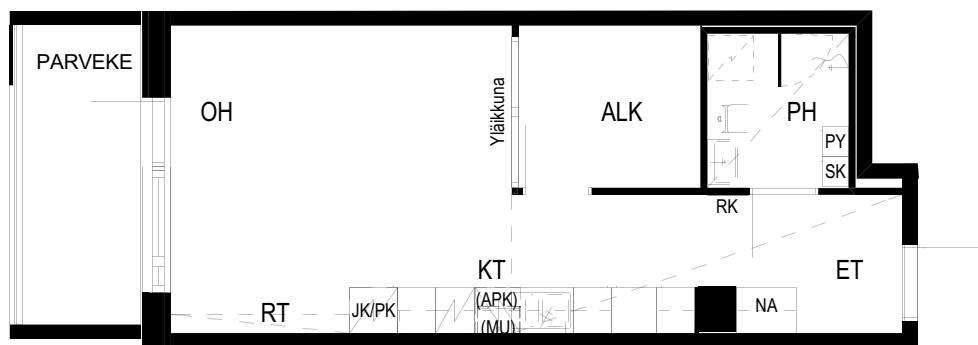
P



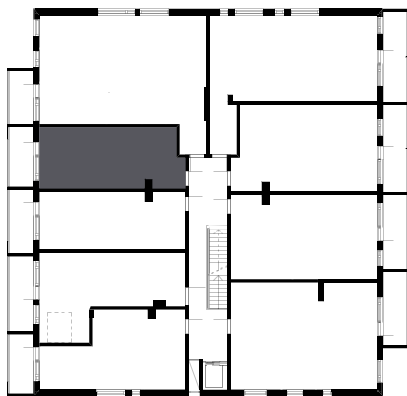
Oikeudet muutoksiin pidätetään.
 Kotelointien ja alaslaskettujen kattojen tarkka sijainti
 ja koko määräytyvät rakentamisvaiheessa.

1H+KT+ALK 38,0 m²
asunnot 11 (2. kerros)
20 (3. kerros)
29 (4. kerros)

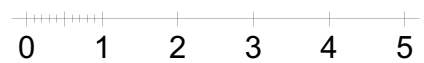
TA-ASUMISOIKEUS OY / AAKKULANTIE 29



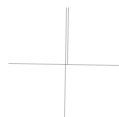
PAIKANNUSKAAVIO



MITTAKAAVA 1:100



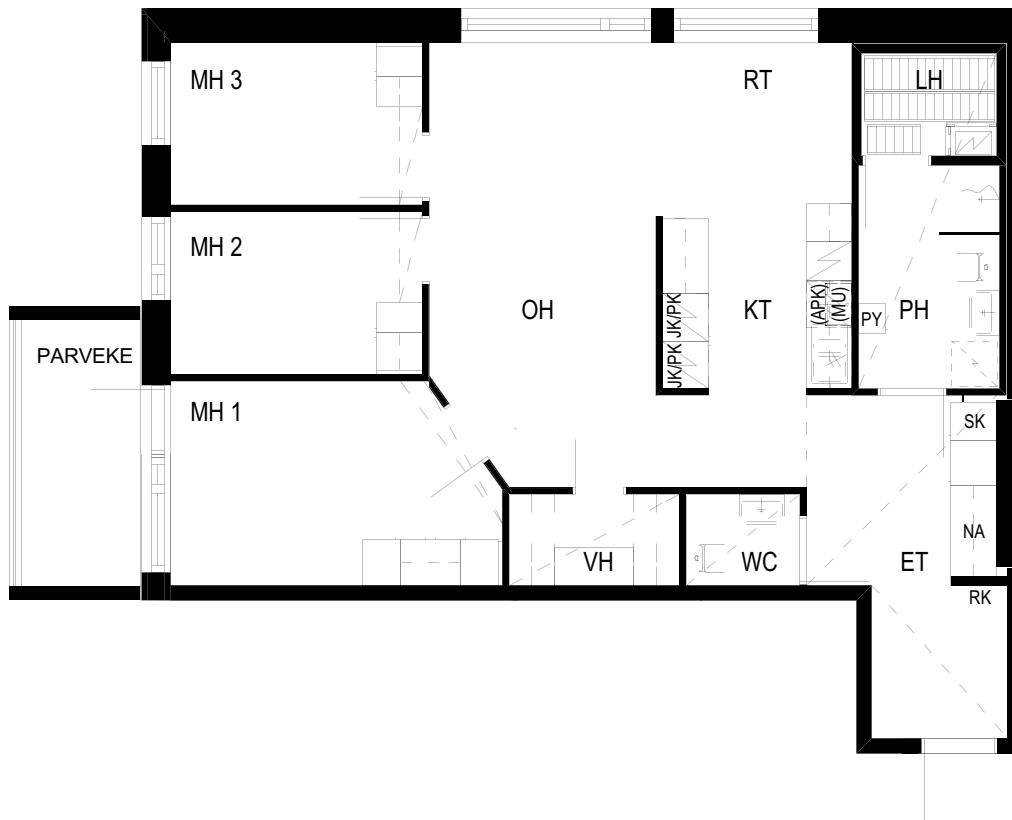
P



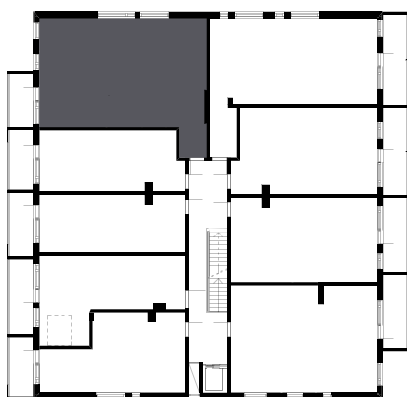
Oikeudet muutoksiin pidätetään.
Koteloitien ja alaslaskettujen kattojen tarkka sijainti
ja koko määräytyvät rakentamisvaiheessa.

4H+KT+S 83,0 m²
asunnot 12 (2. kerros)
 21 (3. kerros)
 30 (4. kerros)

TA-ASUMISOIKEUS OY / AAKKULANTIE 29



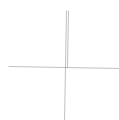
PAIKANNUSKAAVIO



MITTAKAAVA 1:100



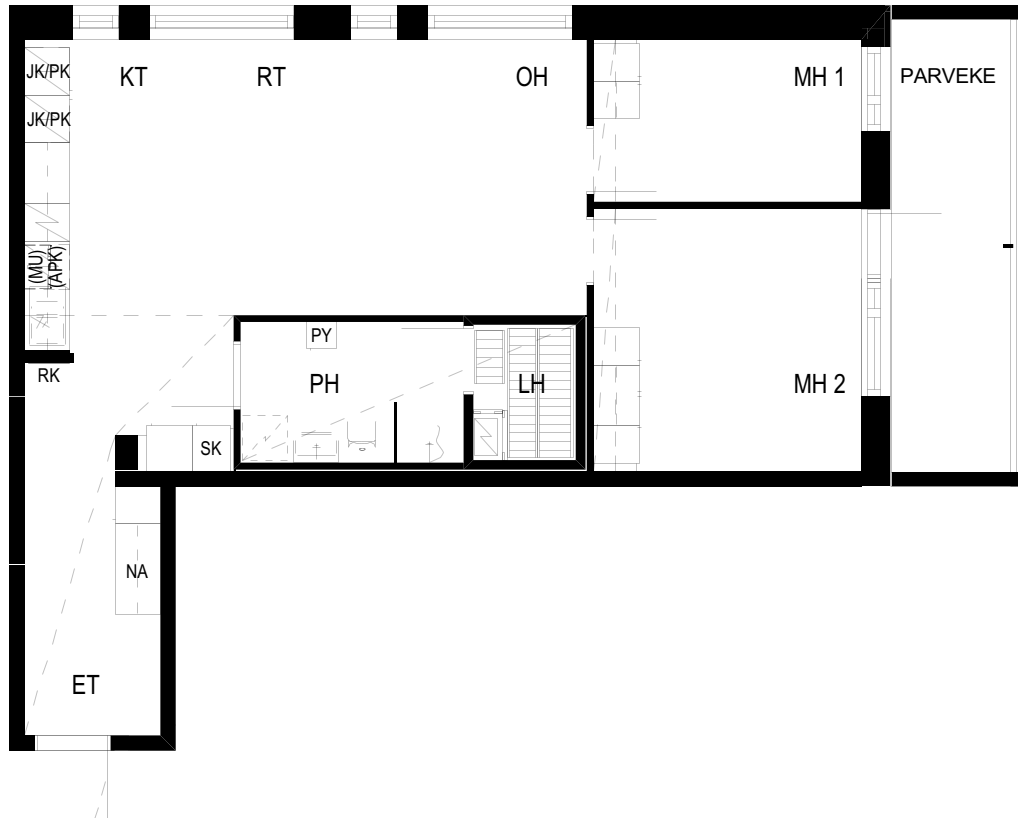
P



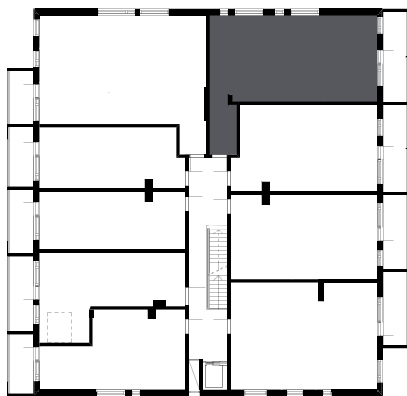
Oikeudet muutoksiin pidätetään.
Koteloitien ja alaslaskettujen kattojen tarkka sijainti
ja koko määräytyvät rakentamisvaiheessa.

3H+KT+S 69,5 m²
asunnot 13 (2. kerros)
 22 (3. kerros)
 31 (4. kerros)

TA-ASUMISOIKEUS OY / AAKKULANTIE 29



PAIKANNUSKAAVIO



MITTAKAAVA 1:100



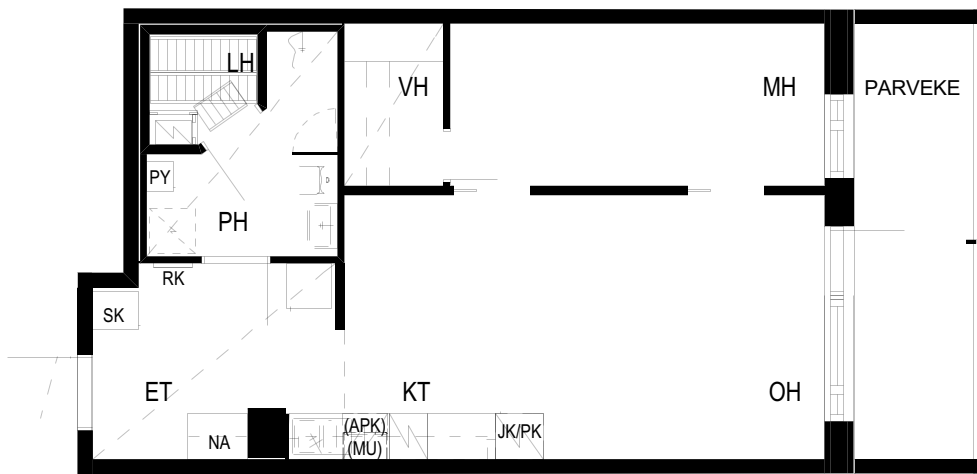
P



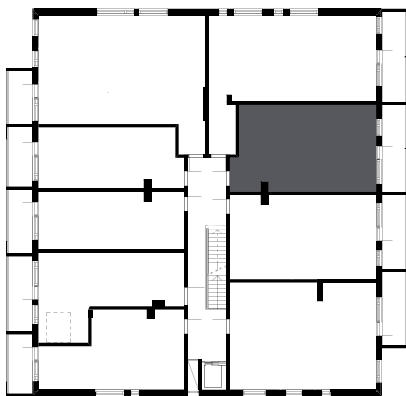
Oikeudet muutoksiin pidätetään.
Koteloitien ja alaslaskettujen kattojen tarkka sijainti
ja koko määräytyvät rakentamisvaiheessa.

2H+KT+S 53,5 m²
asunnot 14 (2. kerros)
23 (3. kerros)
32 (4. kerros)

TA-ASUMISOIKEUS OY / AAKKULANTIE 29



PAIKANNUSKAAVIO



MITTAKAAVA 1:100



P



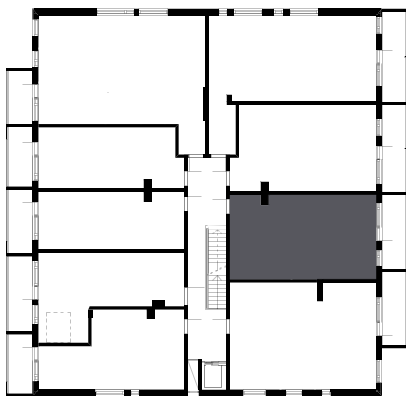
Oikeudet muutoksiin pidätetään.
Koteloitien ja alaslaskettujen kattojen tarkka sijainti
ja koko määräytyvät rakentamisvaiheessa.

2H+KT+S 54,0 m²
asunnot 15 (2. kerros)
24 (3. kerros)
33 (4. kerros)

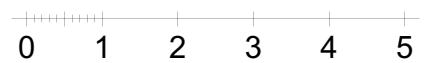
TA-ASUMISOIKEUS OY / AAKKULANTIE 29



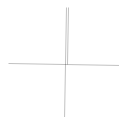
PAIKANNUSKAAVIO



MITTAKAAVA 1:100



P



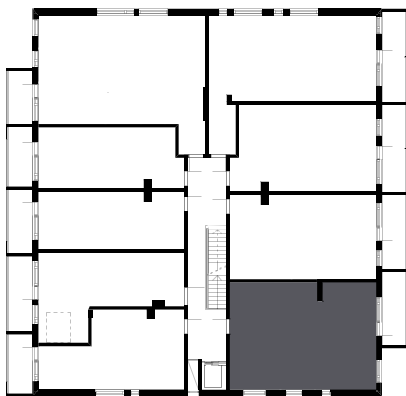
Oikeudet muutoksiin pidätetään.
Koteloitien ja alaslaskettujen kattojen tarkka sijainti
ja koko määräytyvät rakentamisvaiheessa.

3H+KT+S 68,5 m²
asunnot 16 (2. kerros)
25 (3. kerros)
34 (4. kerros)

TA-ASUMISOIKEUS OY / AAKKULANTIE 29



PAIKANNUSKAAVIO



MITTAKAAVA 1:100



P



Oikeudet muutoksiin pidätetään.
Koteloitien ja alaslaskettujen kattojen tarkka sijainti
ja koko määräytyvät rakentamisvaiheessa.

TA-Asumisoikeus Oy / Aakkulantie 29

Rakennustapaselostus 29.8.2017

YLEISTÄ

TA-Asumisoikeus Oy / Aakkulantie 29 koostuu 4-kerroksisesta asuinkerrostalosta, jossa on yhteensä 34 asuntoa.

RAKENTEET

Teräsbetoniset perustukset tehdään rakennepiirustusten mukaan betonipaaluille. Rakennuksen alapohjana on pääosin tuuletettu, kantava ontelolaatta-alapohja. Rakennuksen väli- ja yläpohja on pääosin ontelolaattarakenteinen. Huoneistojen väliset seinät ovat teräsbetonirakenteisia. Huoneistojen sisäiset väliseinät ovat pääosin metallirankaisia kipsilevyseiniä. Märkätilat ovat peltirunkoisia, tilaelementtejä. Ulkoseinät ovat pääosin rouhemaalattuja betonisandwich-elementtejä. Rakennuksella on bitumikermipintainen epäkeskeinen harjakatto. Yläpohjan lämmöneristeenä on puhallusvilla.

IKKUNAT JA OVET

Huoneistojen ikkunat ovat pääosin kolmilasisia, sisään aukeavia MSE-tyyppisiä tehdasmaalattuja puu-alumiini-ikkunoita, joiden ulkopinnat ovat alumiinia. Parvekkeiden ovet ovat yksilehtisiä, ulosaukeavia ikkunaovia. Ikkunoissa ja ikkunaovissa on sälekaihtimet. Porrastaso-ovet ovat palomääräykset täyttäviä puuvia. Asuntojen sisäovet ovat maalattuja laakaovia. Löylyhuoneiden ovet ovat kokolasiovia. Rakennuksen pääsisäänkäynnissä on maalattu metalli-lasiovi.

PARVEKKEET JA TERASSIT

Asunnoilla on parvekkeet tai ensimmäisessä kerroksessa terassit. Parvekelaatat ja -pielet ovat betonirakenteiset. Parvekkeiden kaitteet ovat metallirunkoisia lasikaiteita.

SEINÄPINNOITTEET

Asuinhuoneiden seinät ovat pääosin maalattuja. Maalausta ei uloteta kiintokalusteiden taakse. Keittiössä ala- ja yläkaappien väliset taustaseinät sekä kylpyhuone ja erillis-wc-tilojen seinät ovat laatoitettuja. Löylyhuoneiden seinät ovat paneloituja.

KATOT

Asuinhuoneiden katot ovat pääosin ruiskutasoitettuja. Alaslasketut katot ja koteloinnit ovat tasoitettuja ja maalattuja tai ruiskutasoitettuja. Kylpyhuoneiden ja löylyhuoneiden katot ovat paneloituja.

LATTIAPÄÄLLYSTEET

Asuinhuoneiden lattioissa on laminaatti. Kiintokalusteiden alle ei asenneta laminaattia. Kylpyhuoneiden, löylyhuoneiden ja erillis-wc:iden lattioissa on keraaminen laatta.

KALUSTEET, KONEET JA LAITTEET

Keittiöiden kaapistojen ovet ovat valkoisia laminaattiovia ABS-reunanauhalla ja rungot valkoista melamiinilevyä. Työpöytä-tasot ovat laminaattia ja keittiön RST-altaat ovat työpöytä-tasoon upotettuja. Liedet ovat valkoisia, keraamisella keittotasolla ja uunilla varustettuja lattialiesiä. Lieden päällä on liesikupu ja maustehyllykkö. 3 h ja 4 h-asunnoissa on kaksi korkea jää-pakastinkaappia. Muissa asunnoissa on yksi korkea jää-pakastinkaappi. Keittiöissä on tilavaraukset mikroaaltouunille sekä 60 cm leveälle astianpesukoneelle. Kylpyhuoneissa on tilavaraukset pyykinpesukoneelle ja päällekkäiselle kuivausrummulle. Löylyhuoneessa on sähkökiukaat. Eteisten ja makuuhuoneiden komerokalusteiden ovet ja rungot ovat valkoista melamiinia. Eteisten

naulakkokalusteet ovat ilman ovia. Asuntojen 9, 18 ja 27 eteisissä on naulakkokomeron sijaan seinänaulakko. Kylpyhuoneisiin tulee pyykkikomero ja siivouskaapit sijaitsevat joko kylpyhuoneessa tai eteisessä. Kylpyhuoneissa ja erillis-wc:ssä on pistorasiolla ja valaisimella varustetut peilikaapit.

LÄMMITYS, ILMANVAIHTO JA SÄHKÖ

Kiinteistö liitetään kaukolämpöverkkoon. Huoneistoissa on vesikiertoinen patterilämmitys ja vakiotyyppiset vesikalusteet. Pesuhuoneissa, saunoissa ja erillis-wc:ssä on kiinteistön sähkөөn kytketty lattialämmitys. Kohteessa on keskitetty koneellinen tulo- ja poisto-ilmanvaihto lämmön talteenotolla. Asuntojen ilmanvaihtoa ohjataan liesikuvuista. Huoneistojen sähköasennukset käsittävät normaalin määrän valaistus-, antenni- ja atk-pisteitä sekä pistorasioita. Huoneistot varustetaan sähköverkkoon kytketyillä palovaroittimilla. Rakennukseen tulee ovipuhelinjärjestelmä. Kohde on suunniteltu energialuokkaan C₂₀₁₃.

PORTAAT, PORRASHUONEET JA HISSIT

Porrashuoneessa on betonielementtiportaat, jossa on maalattu pinnakaide. Porrashuoneessa on hissi.

ANTENNIJÄRJESTELMÄ JA LAAJAKAISTAYHTEYS

Asunnoissa on yleiskaapelointi ja kiinteistö liitetään kaapeli-TV-verkkoon. Asukkailla on mahdollisuus tehdä omalla kustannuksellaan sopimus kiinteästä internet-liittymästä suoraan operaattorin kanssa.

SÄILYTYS – JA YHTEISTILAT

Rakennuksen 1. kerroksessa sijaitsevat kuivaushuone, ulkoilu-/lastenvaunuvarasto sekä lämpimät verkkoiseinäiset irtaimistovarastokomerot. Välittömästi pääsisäänkäynnin vieressä sijaitsee kylmä ulkoiluvälinevarasto.

PIHATYÖT JA PAIKOITUS

Pihatyöt tehdään erikoissuunnitelmien mukaan. Sisäpihalla sijaitseva leikki- ja oleskelualue sekä jätepieste ovat yhteiskäytössä viereisten tulevien asuinkerrostalojen kanssa. Väliaikainen, Aakkulantie 29:n omalla tontilla sijaitseva leikkialue palvelee asukkaita, kunnes yhteinen leikkialue valmistuu. Yhtiön käytössä on 25 viereisellä tontilla sijaitsevaa lämmityspistorasiolla varustettua autopaiikkaa, joista yksi on inva-paikka.

MUUTOSTYÖT

Asiakkaalla on mahdollisuus teettää rakennuttajan ennalta määrittelemiä ja hyväksymiä lisä- ja muutostöitä, joista urakoitsija antaa kirjallisen tarjouksen. Lisä- ja muutostyöt ilaukset tulee tehdä kirjallisena ilmoitettuun päivämäärään mennessä, muussa tapauksessa asunnot rakennetaan alkuperäisten suunnitelmien mukaisesti.

HUOMAUTUS

Rakennuttajan hyväksynnällä kohteen rakenteita ja materiaaleja voidaan vaihtaa toisiin samanarvoisiin. Alaslaskujen ja kotelointien tarkat sijainnit täsmentyvät rakentamisen aikana. Oikeudet piirustusten ja mittojen sekä muiden tietojen vähäiseen muuttamiseen pidätetään.



TA-YHTIÖT
Asiakaspalvelukeskus
Puh. 045 7734 3777
info@ta.fi



ESPOO | HELSINKI | VANTAA
HÄMEENLINNA | JYVÄSKYLÄ | KUOPIO | LAHTI | OULU | TAMPERE | TURKU