



ASUMISOIKEUS

Boijenkatu 1

Tampere, Hatanpää





Boijenkatu 1

33900 Tampere

RAKENNUTTAJA

TA-Asumisoikeus Oy

ARKKITEHTISUUNNITTELU

Arkkitehtitoimisto NOAN Oy

PÄÄURAKOITSIJA

Pajala Etelä-Suomi Oy

RAHOITUS

Varke ja Kuntarahoitus Oyj

MYynti

TA-Asumisoikeus Oy / TA-Yhtiöt
Tuomiokirkonkatu 34 B, 2.krs
33100 Tampere
Puh. 045 7734 3777

5/2026

Kaikki oikeudet muutoksiin pidätetään.

SISÄLTÖ

Kohteen esittely
Huoneistoluettelo
Asemapiirros
Julkisivukuvat
Piirustusmerkinnät
Kerroskohjat
Huoneistopohjat
Rakennustapaseloste

Vihreä
rahoitus

Kuntarahoitus



Hatanpää – keskeinen sijainti takaa sujuvan arjen

Uudiskohde valmistuu Pyhäjärven ja Hatanpään arboretumin läheisyyteen.

Boijenkatu 1 sijaitsee Tampereen Hatanpäällä, noin kahden kilometrin päässä keskustasta Pyhäjärven eteläpuolella.

Läheltä löytyvät arjen palvelut, kuten kaupat, päiväkodit, koulut ja Puistosairaala. Laajemmat palvelut ovat nopeasti saavutettavissa keskustassa. Liikkuminen on helppoa omalla autolla, bussilla, kävellen ja pyöräillen. Tuleva ratikkayhteys parantaa joukkoliikenneyhteyksiä entisestään.

Lähiympäristö tarjoaa monipuolisia viheralueita ja ulkoilumahdollisuuksia: Hatanpään arboretum, Pyhäjärvi sekä kevyen liikenteen reitit kutsuvat liikkumaan ja nauttimaan luonnosta.



Hatanpään Puistosairaala
200 m



Bussipysäkki
230 m



Arboretum
290 m



Lähikauppa
350 m



Rautatieasema
2,3 km




Boijenkatu 1

Uudiskohteeseen valmistuu 55 modernia asumisoikeusasuntoa.


Boijenkatu 1 koostuu kolmesta viisi–kuusi-kerroksisesta asuin-kerrostalosta, joihin valmistuu yhteensä 55 asumisoikeusasuntoa. Rakennusten keskelle sijoittuu suojaisa pihapiiri leikki- ja oleskelualueineen.








Yhteistilat helpottavat arkea. Asukkaiden käytössä on saunaosasto, kerhotila, talopesula, kuivaushuoneet sekä lastenvaunuvarastot. Lisäksi jokaiselle asunnolle kuuluu lämmin irtaimistovarasto. Kiinteistön käyttöön tulevat autopaikat sijaitsevat pääosin viereisessä pysäköintirakennuksessa.

Kiinteistössä on maalämpö ja osa sähköstä tuotetaan aurinkopaneeleilla. Asunnoissa on vesikiertoinen lattialämmitys sekä keskitetty tulo- ja poistoilmavaihto lämmöntalteenotolla. Kohde on suunniteltu A-energialuokkaan.

 3 kpl 5–6 krs kerrostaloa

 55 asumisoikeusasuntoa

 Arvioitu valmistuminen
05/2027

-  A-energialuokka
-  Saunaosasto
-  Talopesula
-  Kerhotila / vierashuone
-  Kuivaushuoneet
-  Lastenvaunuvarastot
-  Autopaikkoja 43 kpl pysäköintihallissa + 2 pihapaikkaa (LE)



2h+kt	44,0–51,0 m²
2h+kt+s	48,0–66,0 m²
2h+k+s	51,0 m²
3h+kt+s	65,0–79,0 m²
3h+kt	77,0 m²
3h+kt+kht+s	82,5 m²
3-4h+kt+s	85,0 m²
4h+kt+s	94,5 m²

Viihtyisiä kerrostalokoteja eri elämäntilanteisiin

Asuntovalikoimasta löytyy vaihtoehtoja kaksioista neliöihin.

Kattava asuntovalikoima tarjoaa viihtyisiä koteja kaksioista tilaviin neljän huoneen asuntoihin asti (44,0–94,5 m²). Kaikissa asunnoissa on lasitettu parveke, ja osassa myös oma sauna.

Keittiöt on varustettu kalusteisiin integroidulla uunilla ja induktiotasolla, täyskorkealla jääkaappipakastimella sekä astianpesukoneella. Suurimmissa asunnoissa on korkea jääkaappi ja pakastin.

Kylpyhuoneissa on suihkuseinä, valaisimella ja kahdella pistorasialla varustettu peili- ja allaskaappi sekä vetolaatikollinen allaskaappi. Pyykinpesukoneelle ja kuivausrummulle on liitos- ja tilavaraukset.

Keittiö

Uuni induktioliesitasolla,
Täyskorkea jääkaappipakastin / jääkaappi
ja pakastin, Astianpesukone (600 mm)

Kylpyhuone

Suihkuseinä, Peili- ja allaskaappi

Lattiat

Vinyylilankku, Keraaminen laatta

Ikkunat

Sälekaihdit

Parvekkeet

Umpinaiset lasikaiteet, Avattava lasitus

Lämmitys ja ilmanvaihto

Maalämpö, Vesikiertoinen lattialämmitys,
Vakiotyypiset vesikalusteet,
Huoneistokohtainen koneellinen ilmanvaihto

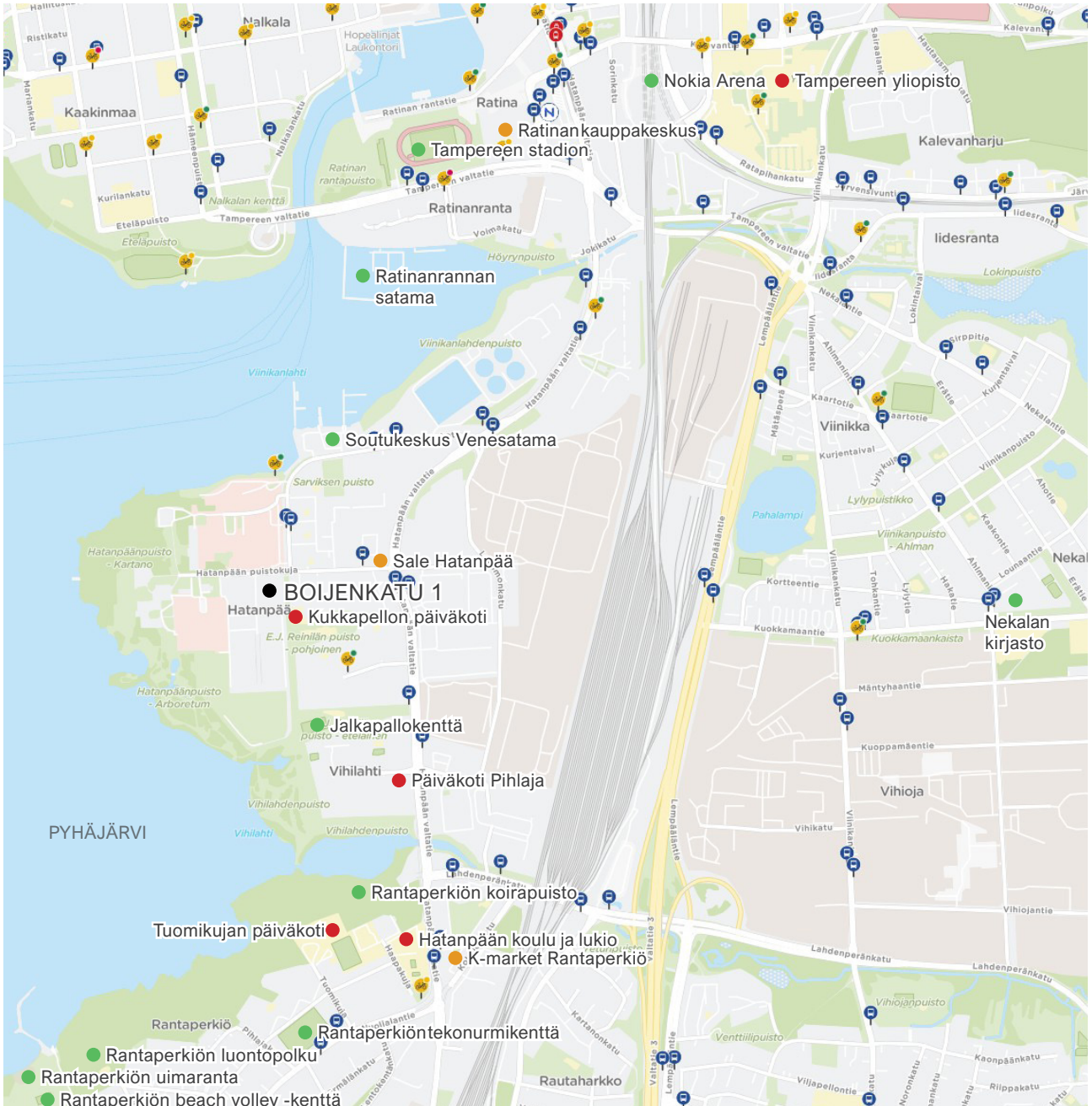
Asuntotyypit ja asuntojakauma

Asuntotyypit	m ²	kpl
2h+kt	44,0 m ²	4 kpl
2h+kt+s	48,0 m ²	5 kpl
2h+k+s	51,0 m ²	1 kpl
2h+kt	51,0 m ²	4 kpl
2h+kt+s	55,0 m ²	4 kpl
2h+kt+kht+s	63,0 m ²	1 kpl
2h+kt+s	66,0 m ²	1 kpl
3h+kt+s	65,0 m ²	6 kpl
3h+kt+s	66,5 m ²	4 kpl
3h+kt+s	73,0 m ²	5 kpl
3h+kt	77,0 m ²	4 kpl
3h+kt+s	79,0 m ²	3 kpl
3h+kt+kht+s	82,5 m ²	4 kpl
3-4h+kt+s	85,0 m ²	4 kpl
4h+kt+s	94,5 m ²	5 kpl

Asuntojakauma	kpl
2h	20
3h	30
4h	5
asuntoja yhteensä	55 kpl

Huoneistoluettelo

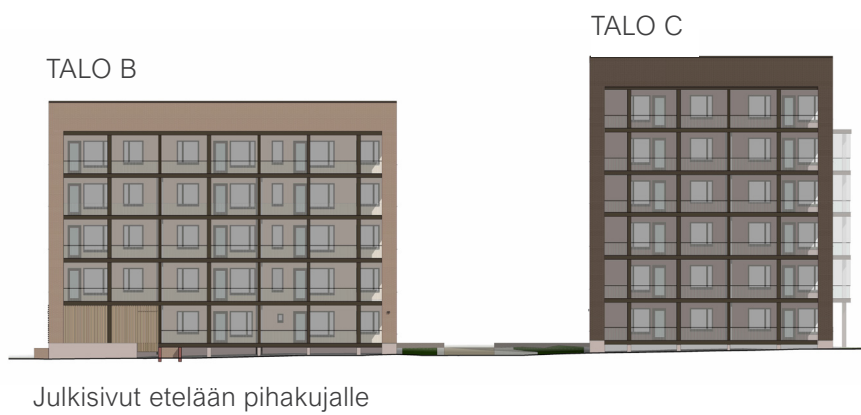
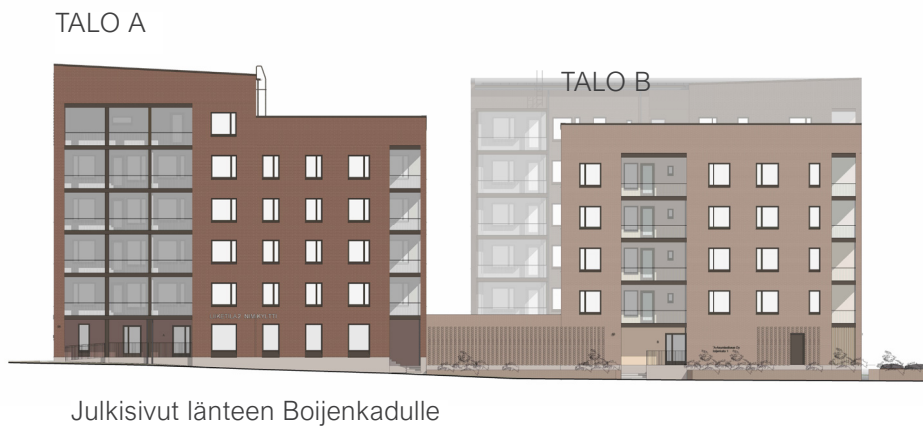
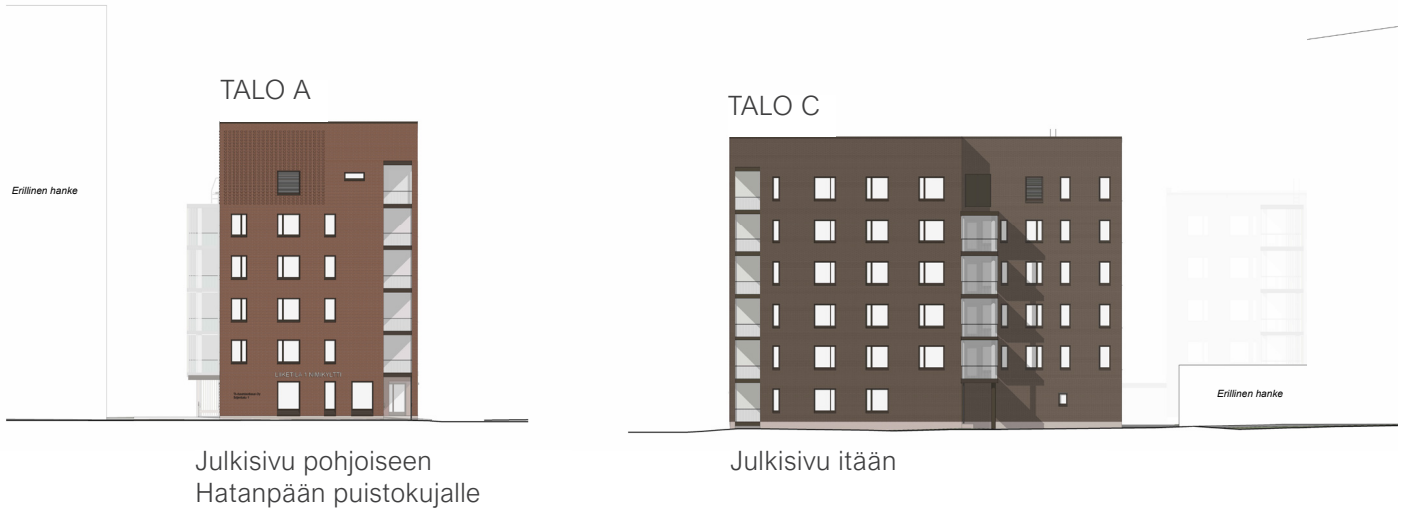
Numero	Asuntotyyppi	m ²
TALO A		
2. krs		
A1	3-4h+kt+s	85,0 m ²
A2	2h+kt	44,0 m ²
A3	3h+kt	77,0 m ²
A4	2h+kt	51,0 m ²
3. krs		
A5	3-4h+kt+s	85,0 m ²
A6	2h+kt	44,0 m ²
A7	3h+kt	77,0 m ²
A8	2h+kt	51,0 m ²
4. krs		
A9	3-4h+kt+s	85,0 m ²
A10	2h+kt	44,0 m ²
A11	3h+kt	77,0 m ²
A12	2h+kt	51,0 m ²
5. krs		
A13	3-4h+kt+s	85,0 m ²
A14	2h+kt	44,0 m ²
A15	3h+kt	77,0 m ²
A16	2h+kt	51,0 m ²
TALO B		
1. krs		
B17	2h+kt+s	48,0 m ²
B18	2h+kt+kht+s	63,0 m ²
2. krs		
B19	3h+kt+s	79,0 m ²
B20	3h+kt+s	66,5 m ²
B21	2h+kt+s	48,0 m ²
B22	3h+kt+kht+s	82,5 m ²
3. krs		
B23	3h+kt+s	79,0 m ²
B24	3h+kt+s	66,5 m ²
B25	2h+kt+s	48,0 m ²
B26	3h+kt+kht+s	82,5 m ²
4. krs		
B27	3h+kt+s	79,0 m ²
B28	3h+kt+s	66,5 m ²
B29	2h+kt+s	48,0 m ²
B30	3h+kt+kht+s	82,5 m ²
5. krs		
B31	2h+k+s	51,0 m ²
B32	3h+kt+s	66,5 m ²
B33	2h+kt+s	48,0 m ²
B34	3h+kt+kht+s	82,5 m ²
TALO C		
1. krs		
C35	2h+kt+s	66,0 m ²
C36	3h+kt+s	65,0 m ²
2. krs		
C37	3h+kt+s	73,0 m ²
C38	3h+kt+s	65,0 m ²
C39	2h+kt+s	55,0 m ²
C40	4h+kt+s	94,5 m ²
3. krs		
C41	3h+kt+s	73,0 m ²
C42	3h+kt+s	65,0 m ²
C43	2h+kt+s	55,0 m ²
C44	4h+kt+s	94,5 m ²
4. krs		
C45	3h+kt+s	73,0 m ²
C46	3h+kt+s	65,0 m ²
C47	2h+kt+s	55,0 m ²
C48	4h+kt+s	94,5 m ²
5. krs		
C49	3h+kt+s	73,0 m ²
C50	3h+kt+s	65,0 m ²
C51	2h+kt+s	55,0 m ²
C52	4h+kt+s	94,5 m ²
6. krs		
C53	3h+kt+s	73,0 m ²
C54	3h+kt+s	65,0 m ²
C55	4h+kt+s	94,5 m ²



Sijaintikartta
reittiopas. tampere.fi



KATUJULKISIVUT

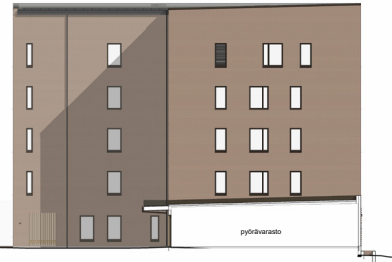


PIHAJULKISIVUT

TALO C



TALO B



Pihajulkisivut pohjoiseen

TALO B



TALO A



Pihajulkisivut itään

TALO C



Pihajulkisivu länteen






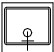




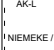
TALO A



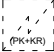
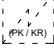


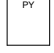
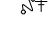
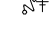


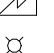

Pihajulkisivu etelään

PIIRUSTUSMERKINTÖJEN SELITTEET










KEITTIÖ

	Jääkaappipakastin
	Jääkaappi
	Pakastin
	Astianpesukone tason alla, 600 mm leveä
	Tasoon upotettu liesitaso, integroitu uuni, päällä liesikupu, leveys 600 mm
	Keittiötason upotettu allas ja hana, 600 mm leveä alakaappi ja kierrätysastiat
	Mikroaaltouunivaraus, 500, tai 600 mm leveä
	Alakaappi, hyllyt
	Alakaappi, vetolaatikot
	Alakaappi + yläkaappi keittiössä, kuivauskaapin paikka
	Keittiösaareke tai -niemeke ja vetolaatikot toisella puolella

KYLPUHUONE JA WC

	Varaus kuivausrumpu + pesukone
	Varaus kuivausrumpu / pesukone
	Pyykkikaappi 400x400 mm
	Pyykkikaappi 400x600 mm
	Pyykkikaappi 500x600 mm
	Suihkuseinä + suihku
	Suihku
	Allaskaappi vetolaatikoilla, hana bideesuihkulla ja peilikaappi
	WC-istuin
	Sähkökiuas (seinäkiinnitteinen)
	Lattiakaivo / kuivakaivo


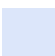
MUUT PIIRUSTUSMERKINNÄT

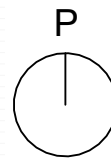
	Hyllykaappi
	Tankokaappi
	Eteisen ovellinen naulakkokaappi
	Siivouskaappi
	Alaslaskettu katto tai kotelointi
	Asunnon ryhmäkeskus seinässä
	Esteettömyyttä kuvaava pyörähäydysympyrä
	Varaus, erillinen huone jaettavissa väliseinällä
	Parvekkeen vedenpoistoputki ja parvekelasian avautumistila

HUONETILAMERKINNÄT

ET	Eteinen	WC	Erillinen wc-tila
KT	Keittotila	KPH	Kylpyhuone
K	Erilliskeittiö	KHT	Kodinhoitotila
OH	Olohuone	SAUNA	Sauna
RT	Ruokailutila	VH	Vaatehuone
MH1	Makuuhuone 1		
MH2	Makuuhuone 2		
MH3	Makuuhuone 3		
RT/TH/ MH3	Ruokailutila, työhuone, tai makuuhuone 3		

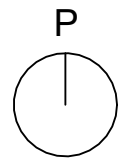
TALO A, 1. KRS

-  Liiketilat
-  Pesula, kuivaushuoneet,
lastenvaunuvarasto ja
irtaimistovarastot



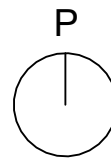
TALO A, 2. KRS

- 2h asunto
- 3h asunto
- 3-4h asunto




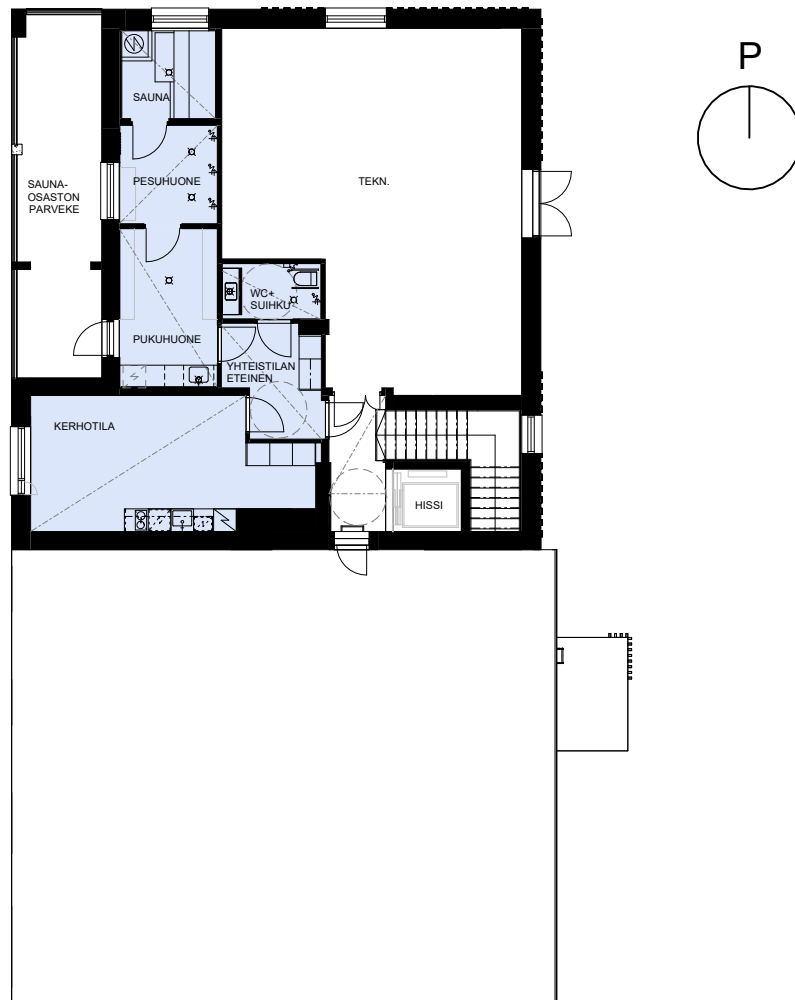
TALO A, 3-5. KRS

- 2h asunto
- 3h asunto
- 3-4h asunto

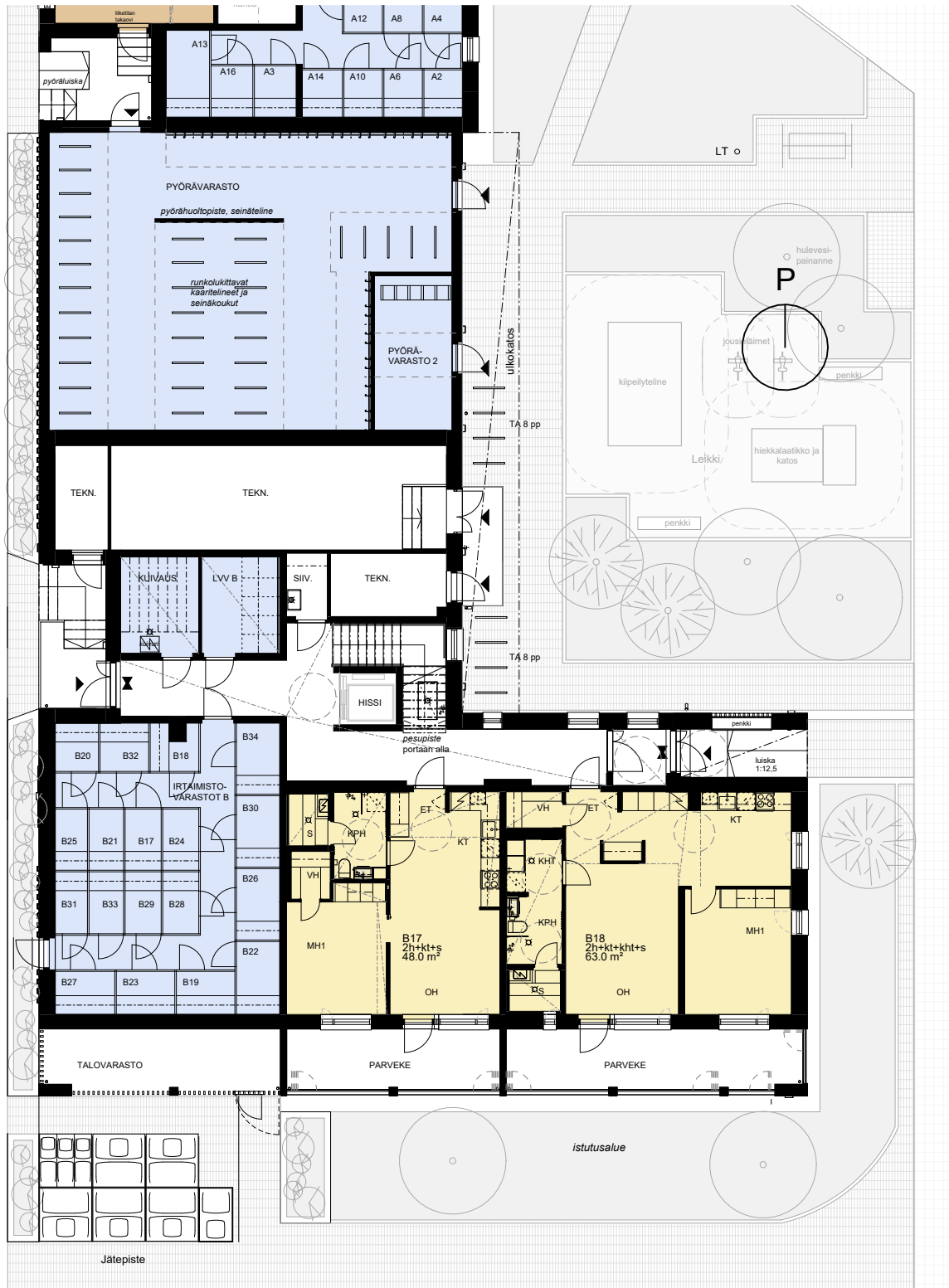


TALO A, 6 KRS

 Saunaosasto ja
kerhotila

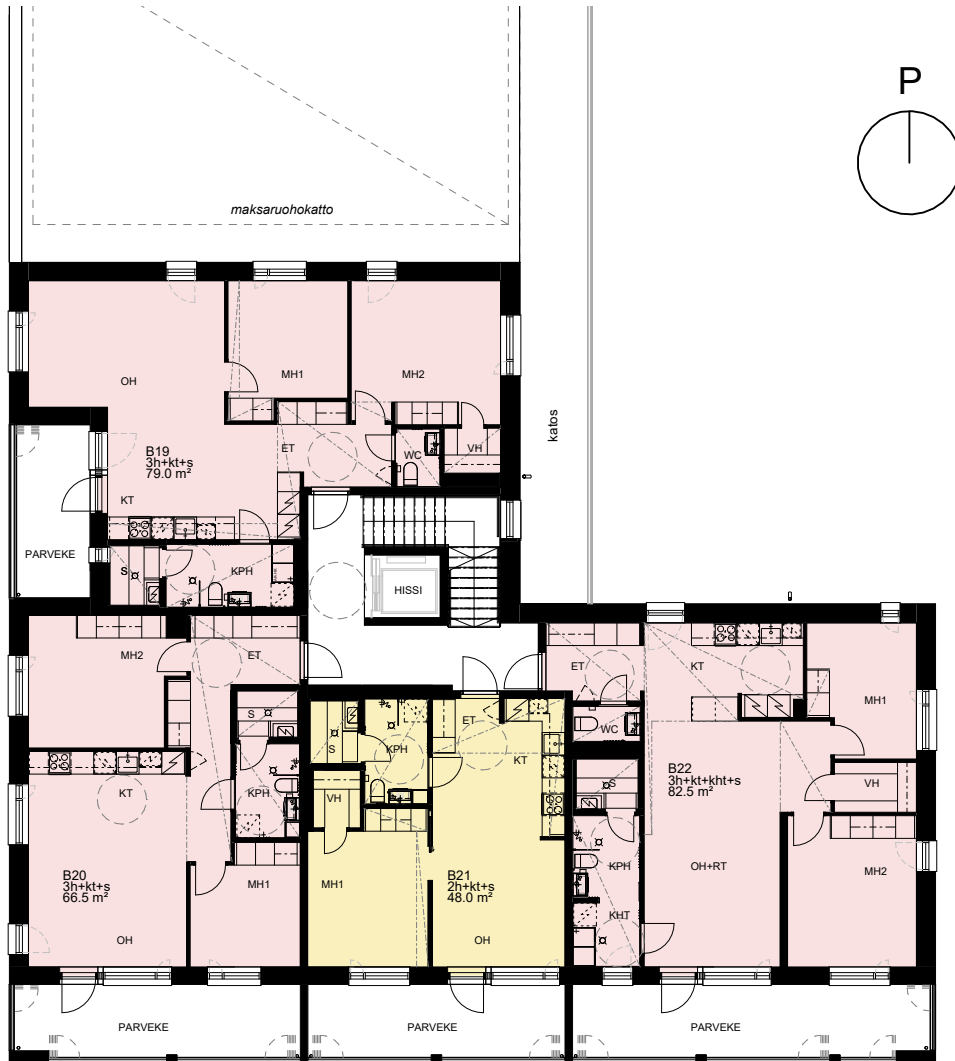




TALO B, 1. KRS



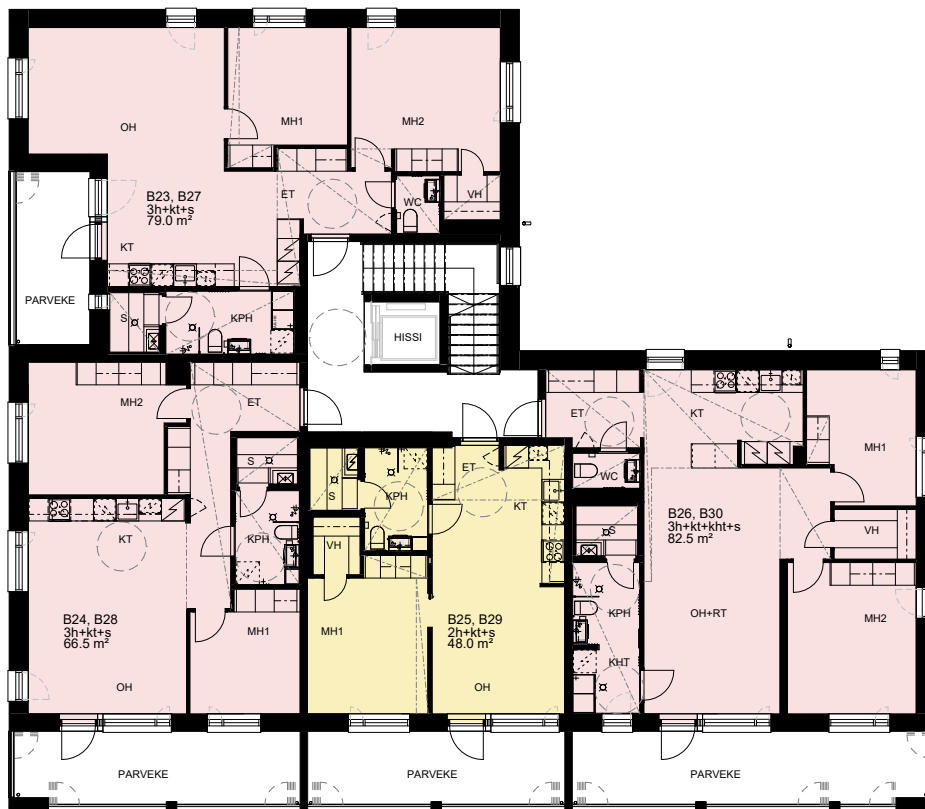
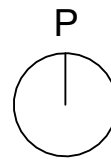
- 2h asunto
- Kuivaushuone, lastenvaunuvarasto, irtaimistovarastot ja pyörävarastot


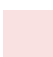
TALO B, 2. KRS



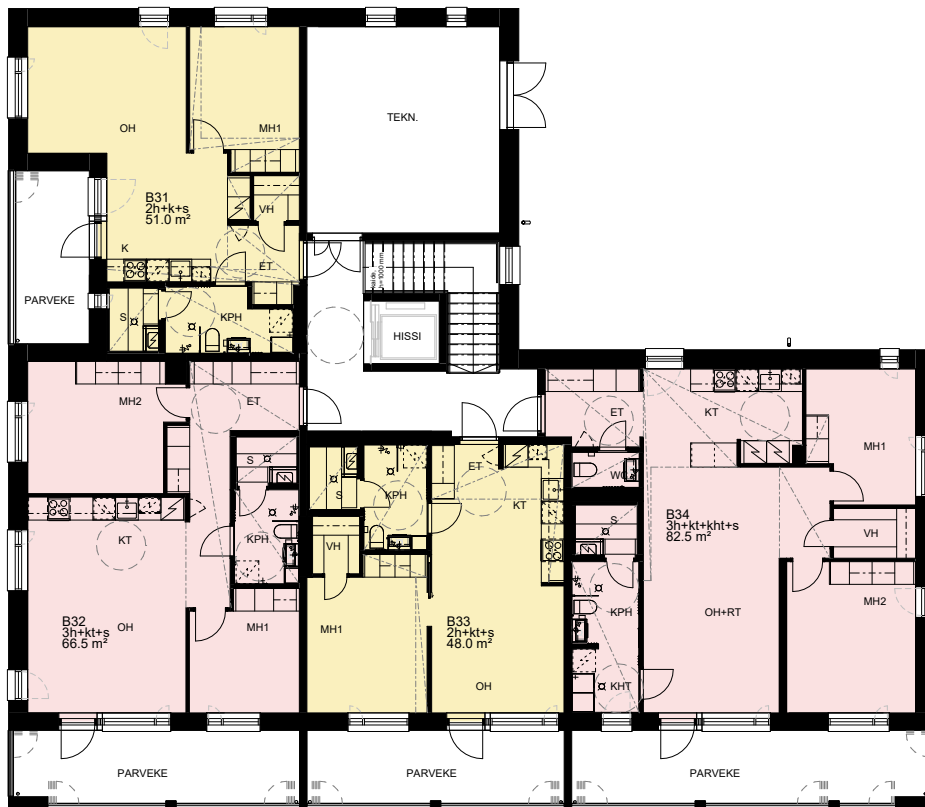
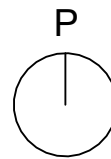
-  2h asunto
-  3h asunto



TALO B, 3-4. KRS



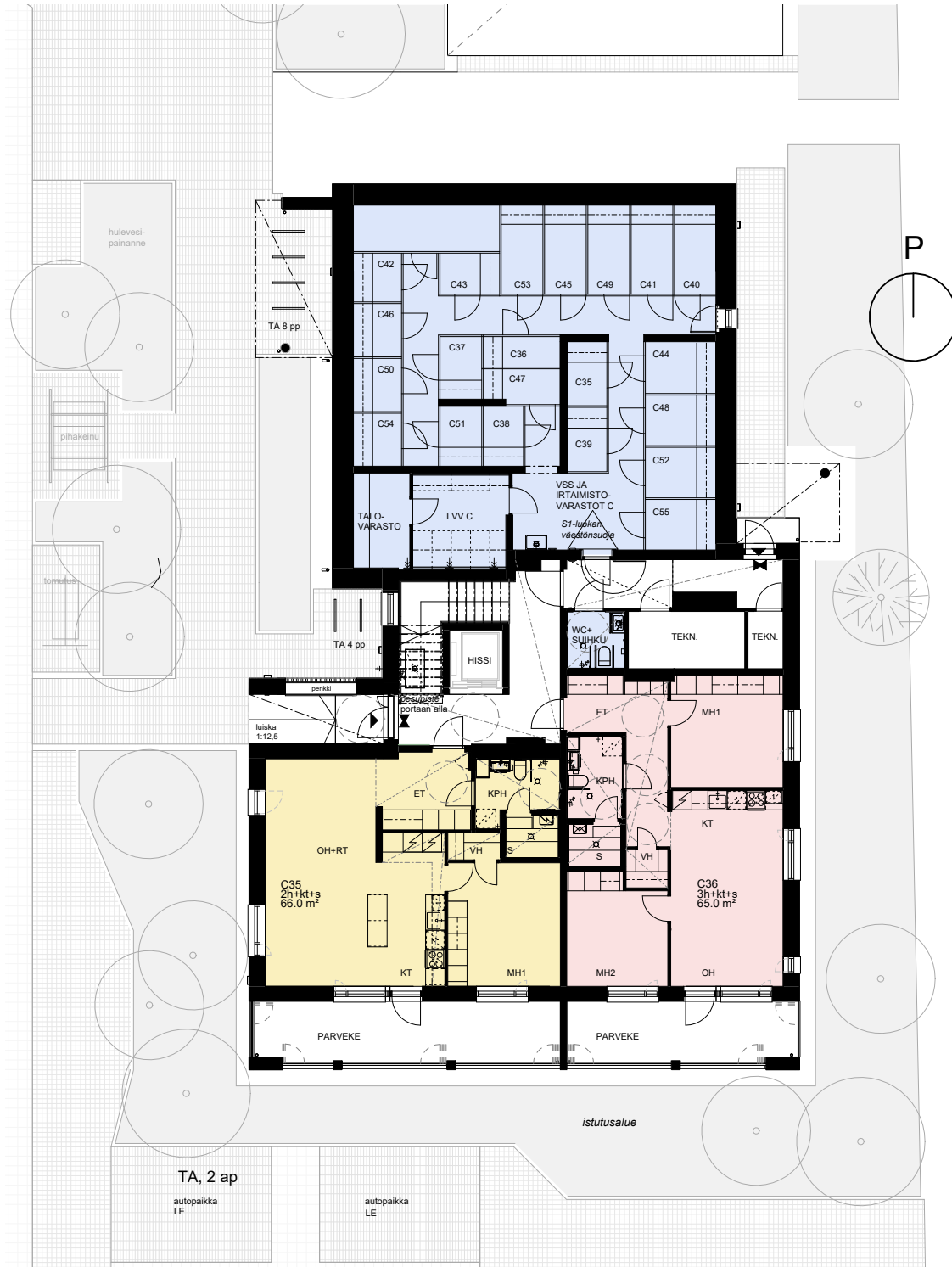
-  2h asunto
-  3h asunto

TALO B, 5. KRS



-  2h asunto
-  3h asunto

TALO C, 1. KRS



- 2h asunto
- 3h asunto
- Esteetön wc + suihku, lastenvaunuvasto ja irtaimistovarastot

TALO C, 2-5. KRS



TALO C, 6. KRS

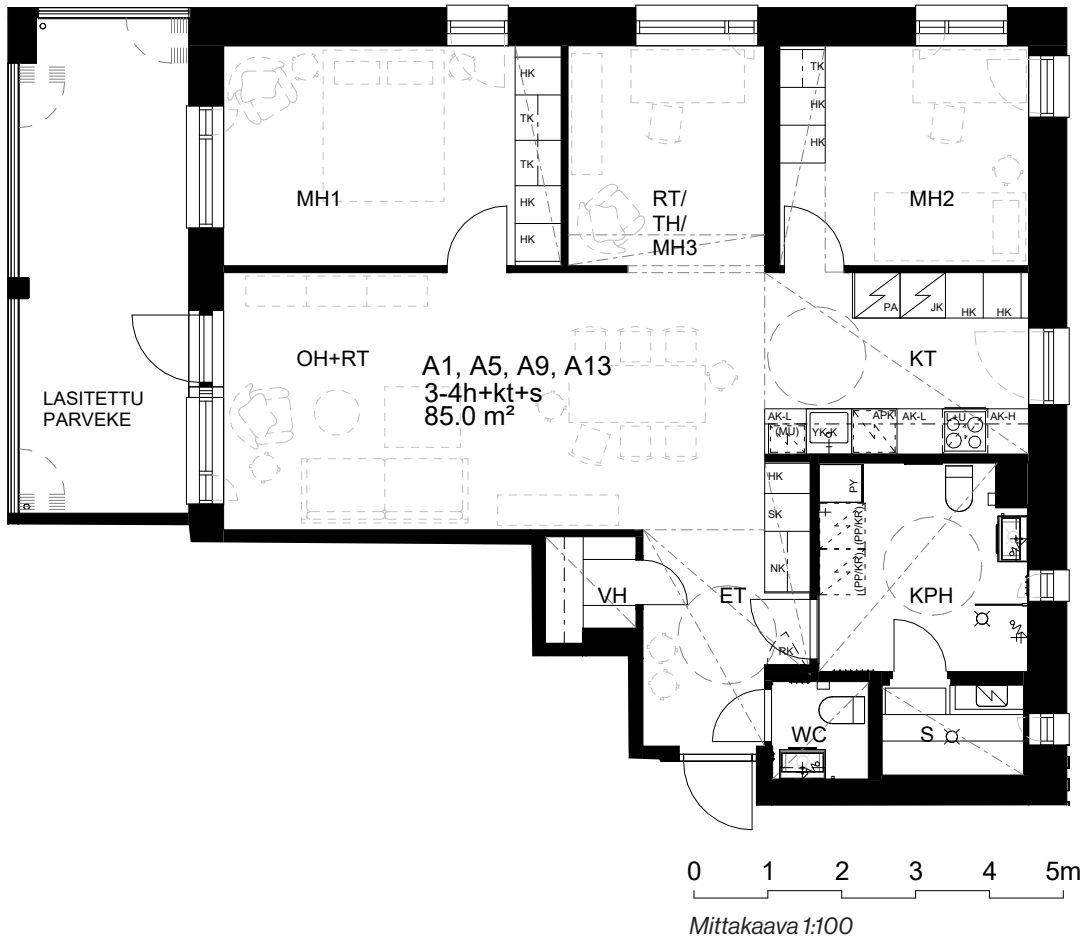
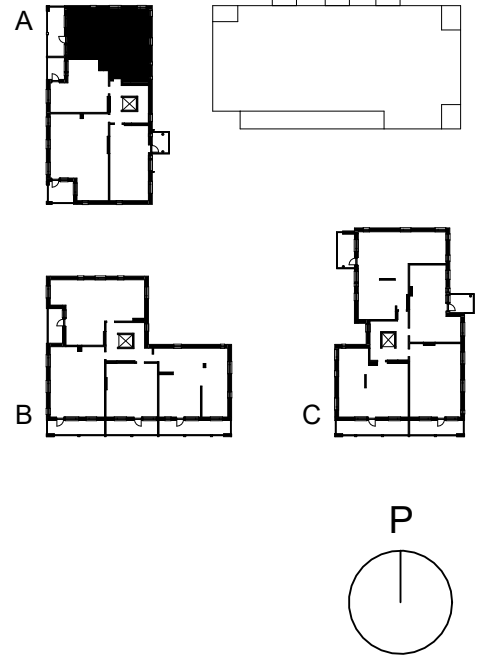


-  3h asunto
-  4h asunto
-  Kuivaushuone

HUONEISTOPOHJA 1:100
28.4.2026

85,0 m²
3-4h+kt+s

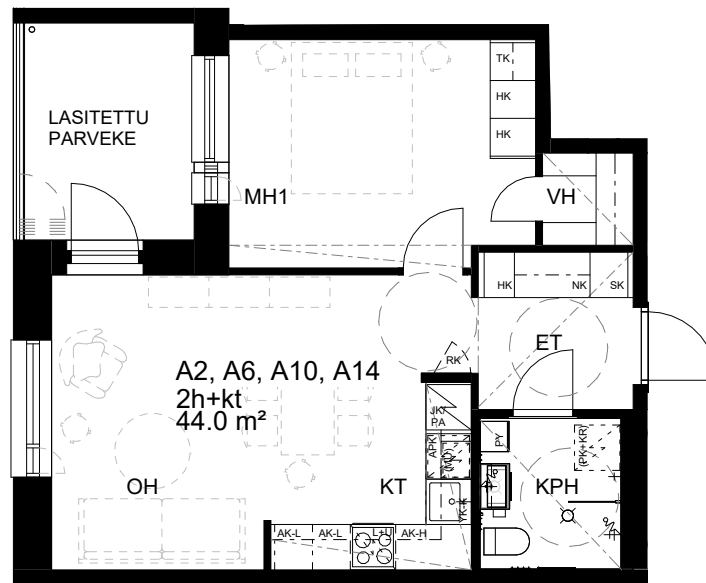
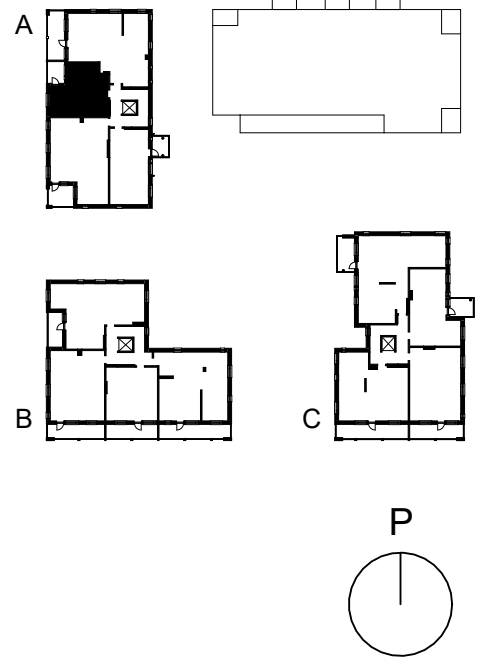
- A1 2. KERROS
- A5 3. KERROS
- A9 4. KERROS
- A13 5. KERROS



HUONEISTOPOHJA 1:100
28.4.2026

44,0 m²
2h+kt

- A2 2. KERROS
- A6 3. KERROS
- A10 4. KERROS
- A14 5. KERROS



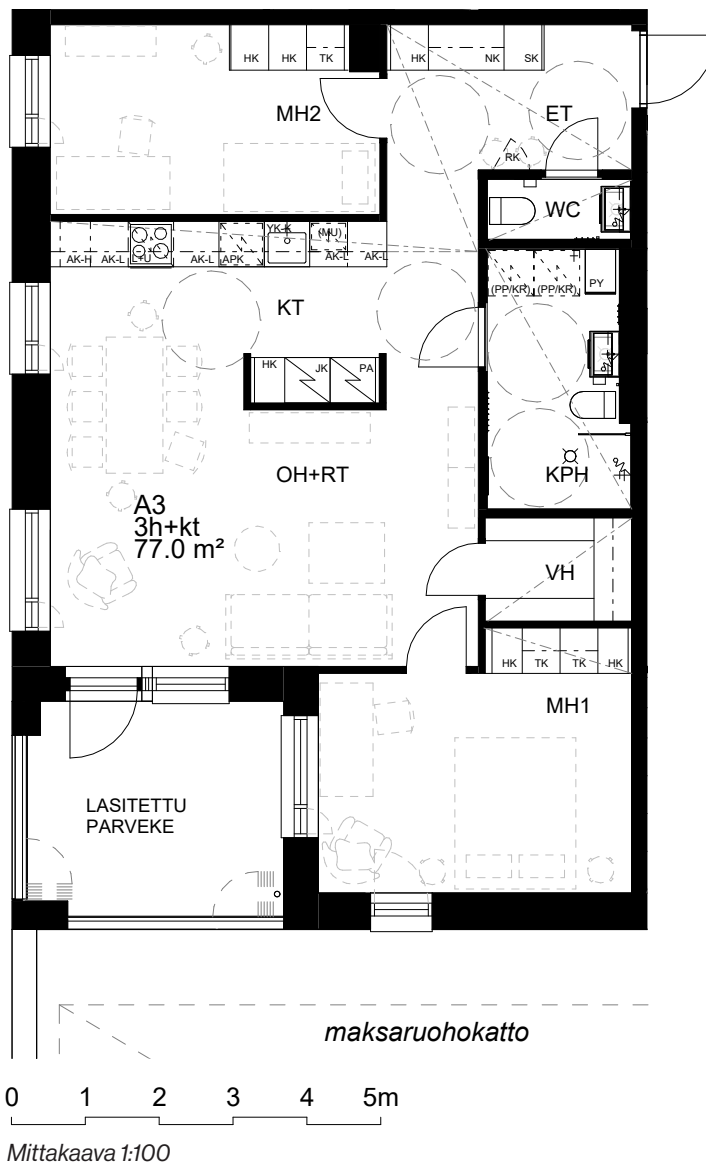
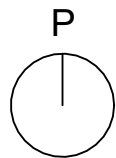
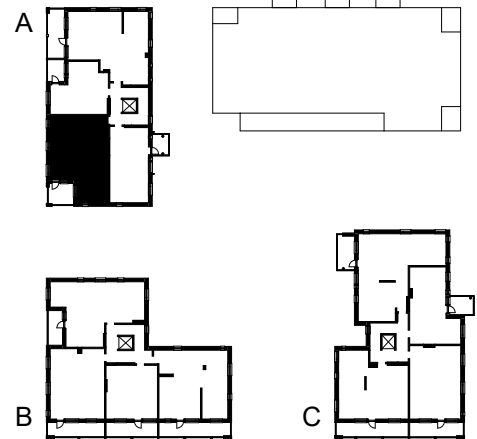
0 1 2 3 4 5m

Mittakaava 1:100

HUONEISTOPOHJA 1:100
28.4.2026

77,0 m²
3h+kt

A3 2. KERROS



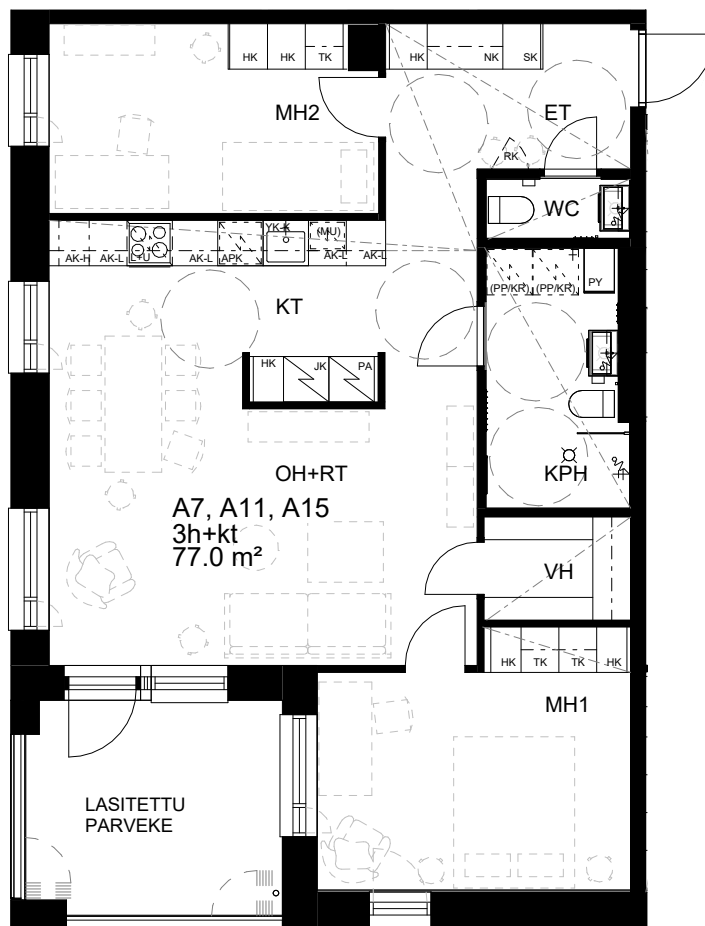
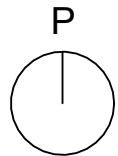
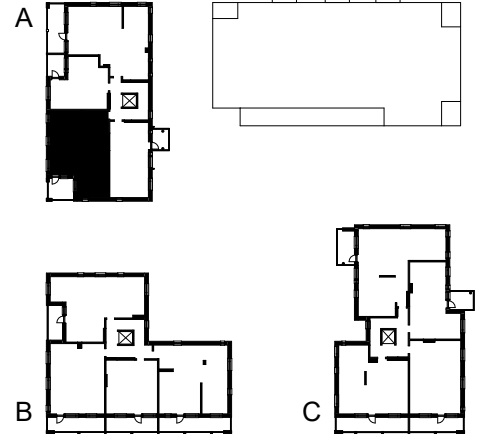
TA-Asumisoikeus Oy Boijenkatu 1, Tampere



HUONEISTOPOHJA 1:100
28.4.2026

77,0 m²
3h+kt

A7 3. KERROS
A11 4. KERROS
A15 5. KERROS



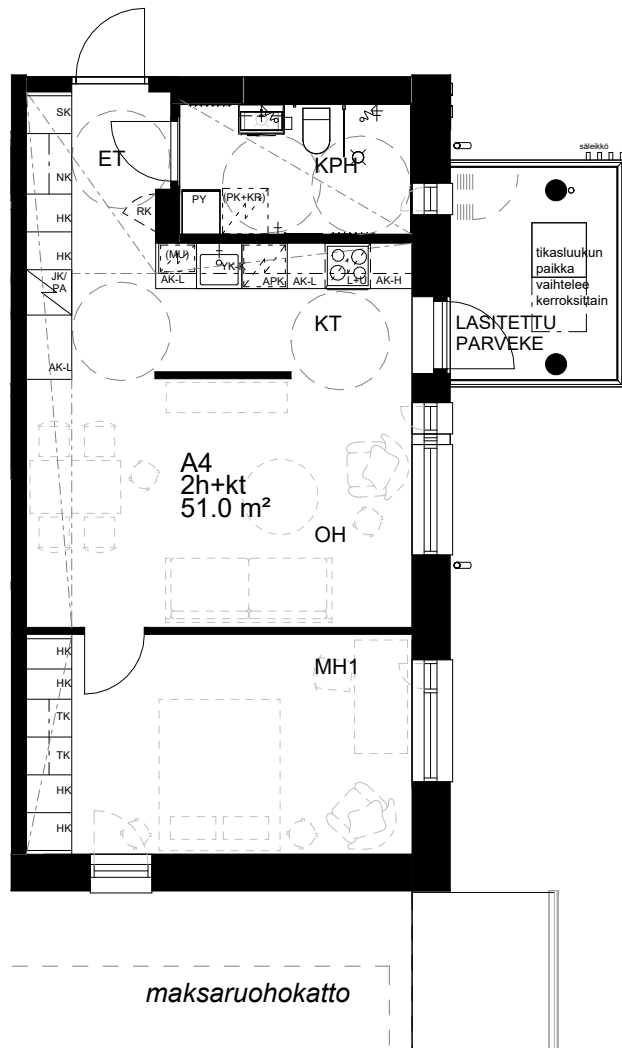
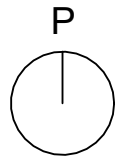
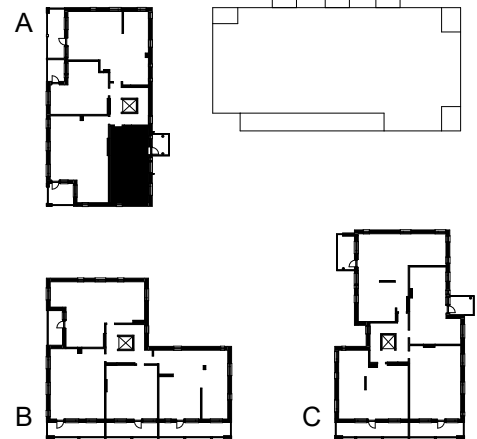
0 1 2 3 4 5m

Mittakaava 1:100

HUONEISTOPOHJA 1:100
28.4.2026

51,0 m²
2h+kt

A4 2. KERROS



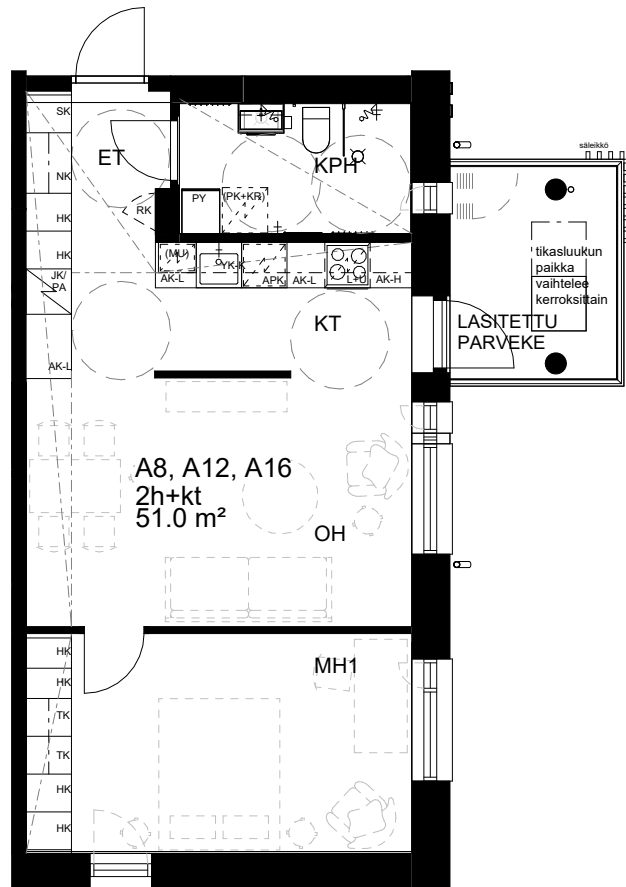
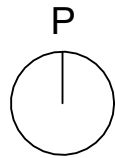
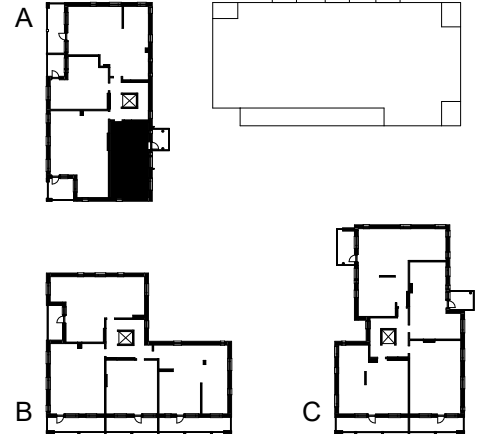
0 1 2 3 4 5m

Mittakaava 1:100

HUONEISTOPOHJA 1:100
28.4.2026

51,0 m²
2h+kt

A8 3. KERROS
A12 4. KERROS
A16 5. KERROS



Mittakaava 1:100

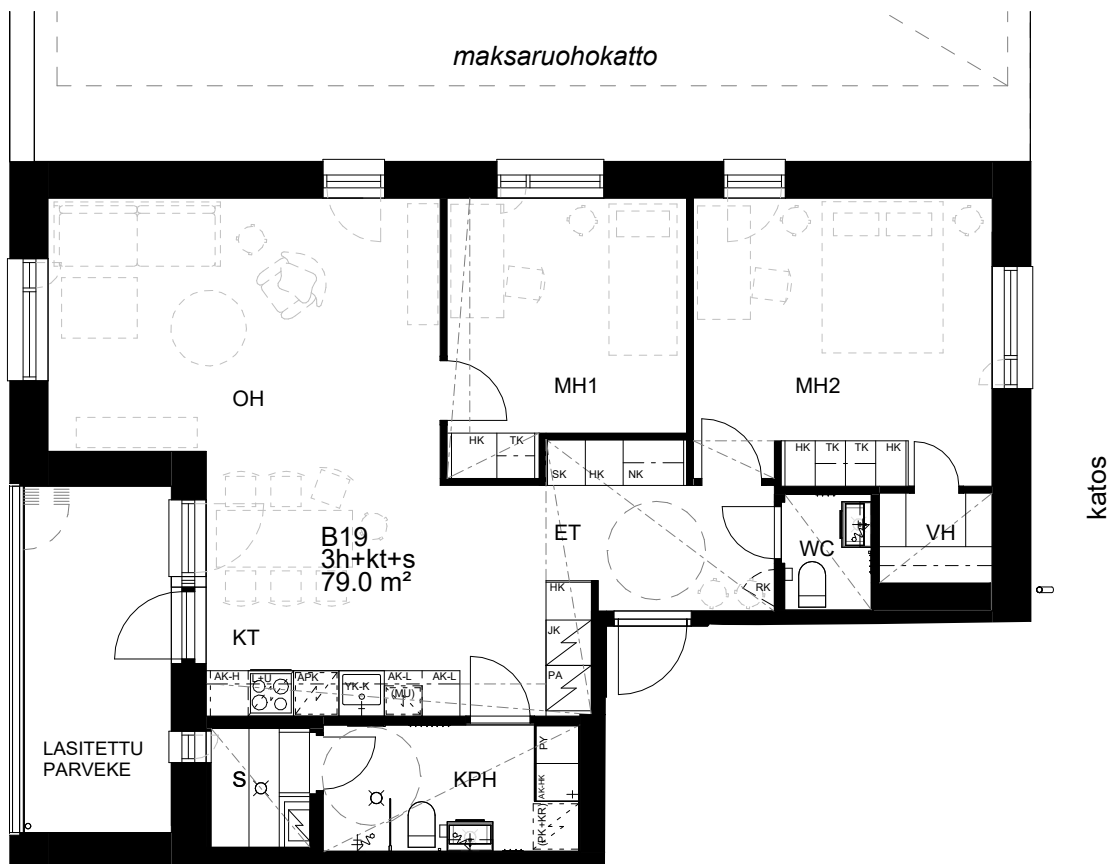
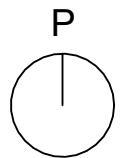
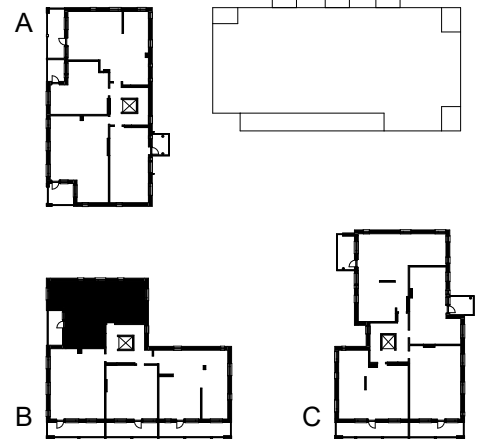
TA-Asumisoikeus Oy Boijenkatu 1, Tampere



HUONEISTOPOHJA 1:100
28.4.2026

79,0 m²
3h+kt+s

B19 2. KERROS



0 1 2 3 4 5m

Mittakaava 1:100

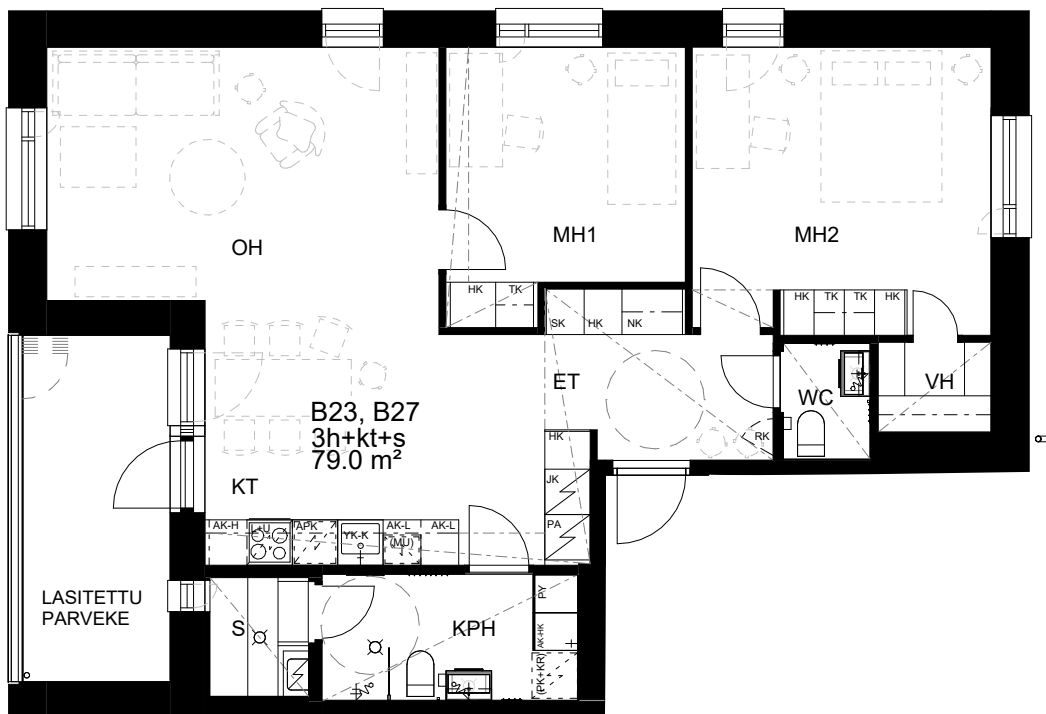
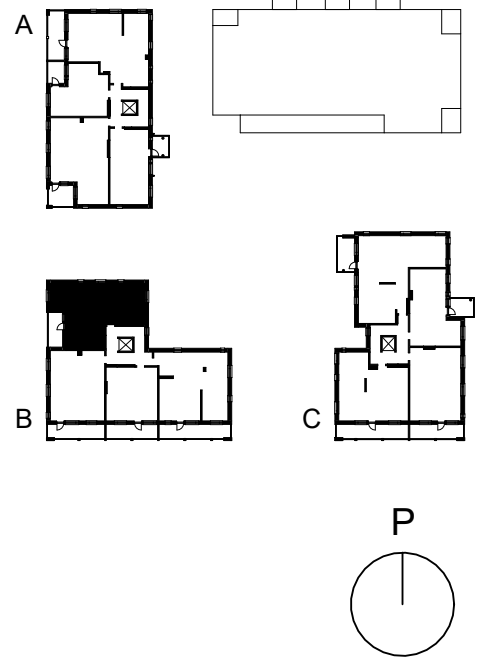
TA-Asumisoikeus Oy Boijenkatu 1, Tampere



HUONEISTOPOHJA 1:100
28.4.2026

79,0 m²
3h+kt+s

B23 3. KERROS
B27 4. KERROS



0 1 2 3 4 5m

Mittakaava 1:100

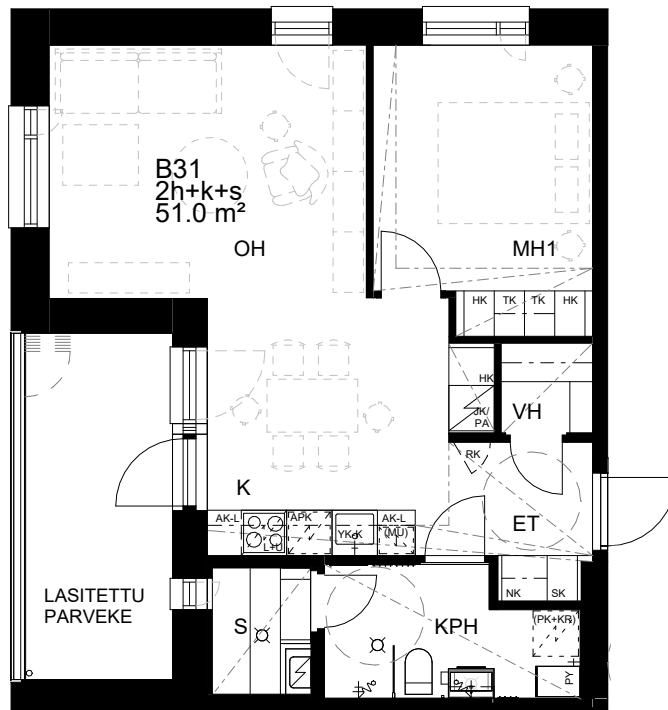
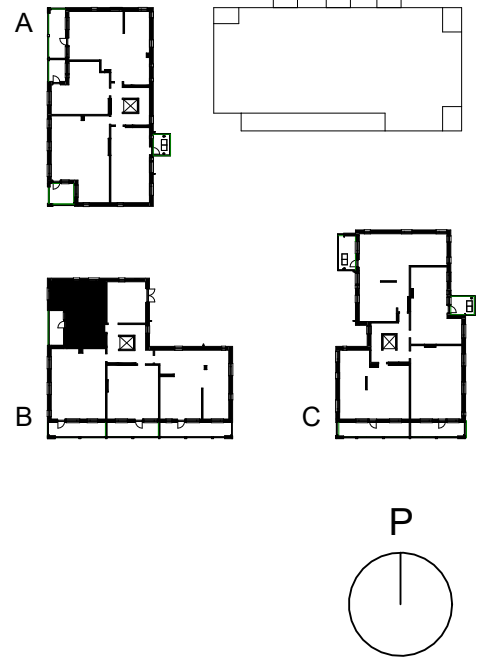
TA-Asumisoikeus Oy Boijenkatu 1, Tampere



HUONEISTOPOHJA 1:100
28.4.2026

51,0 m²
2h+k+s

B31 5. KERROS



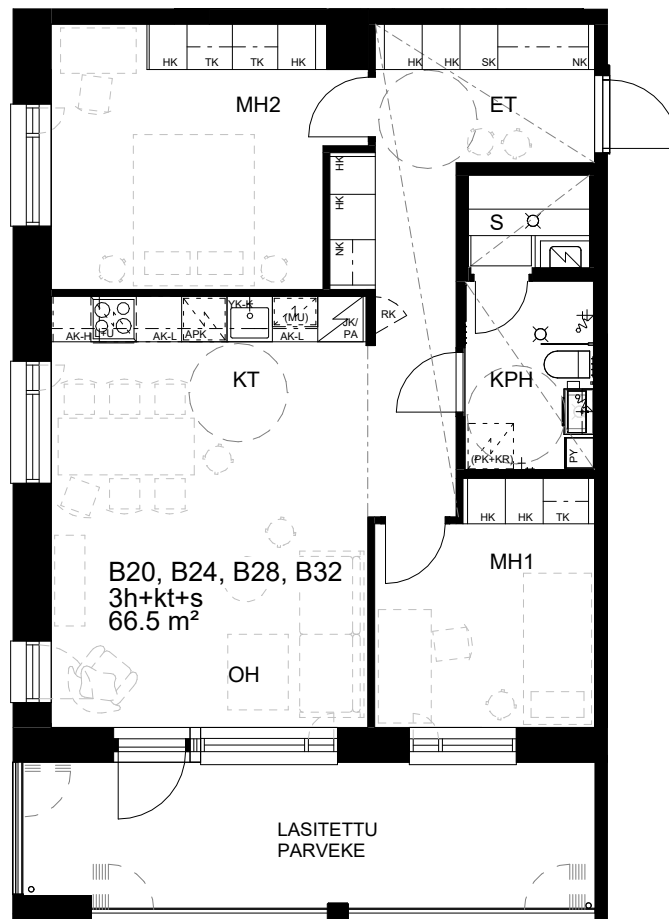
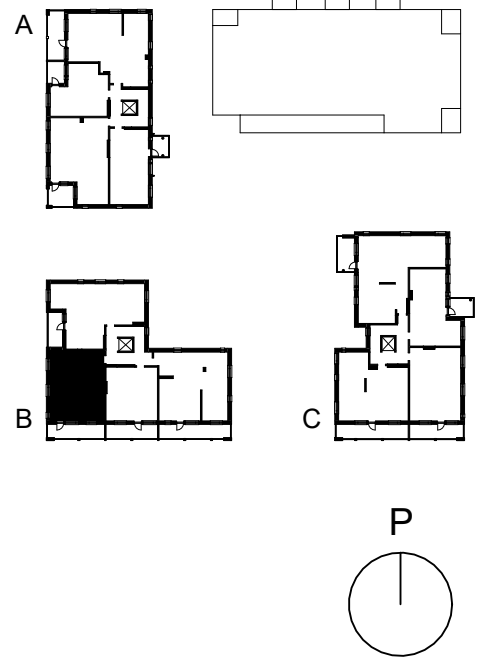
0 1 2 3 4 5m

Mittakaava 1:100

HUONEISTOPOHJA 1:100
28.4.2026

66,5 m²
3h+kt+s

B20 2. KERROS
B24 3. KERROS
B28 4. KERROS
B32 5. KERROS



0 1 2 3 4 5m

Mittakaava 1:100

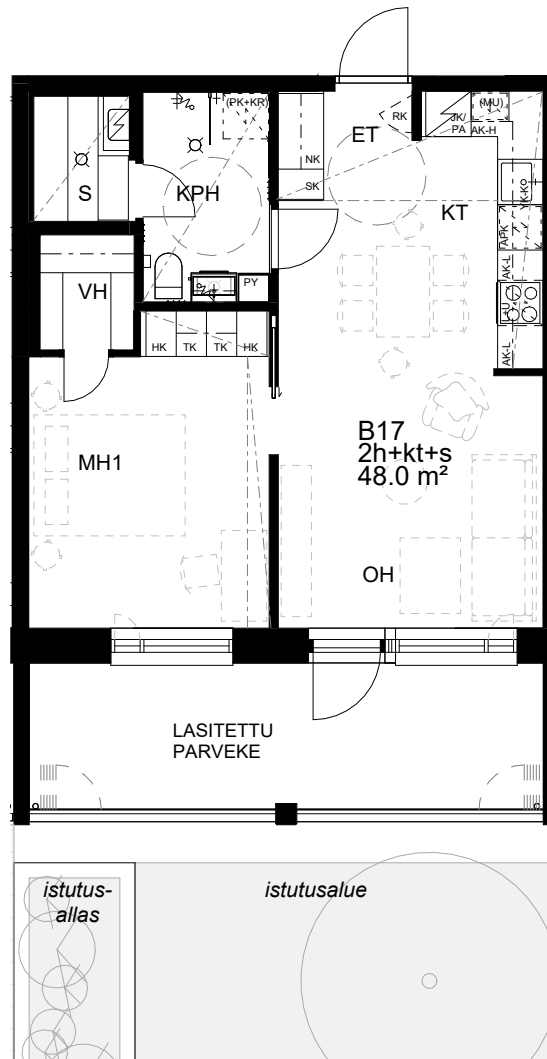
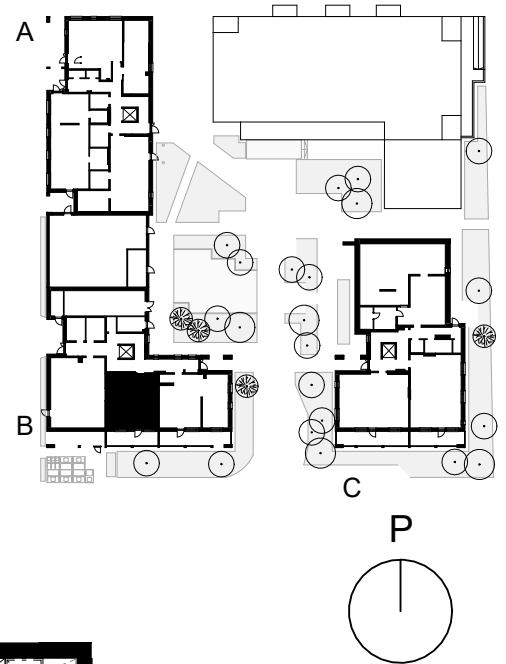
TA-Asumisoikeus Oy Boijenkatu 1, Tampere



HUONEISTOPOHJA 1:100
28.4.2026

48,0 m²
2h+kt+s

B17 1. KERROS



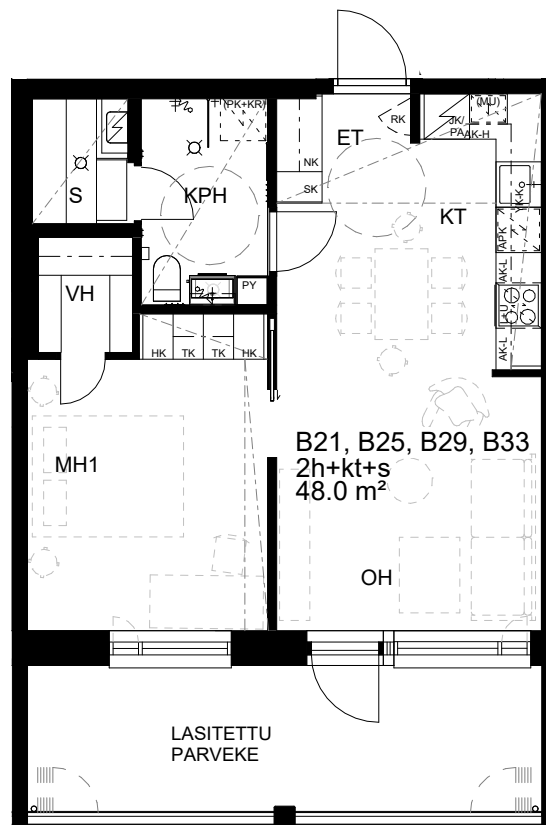
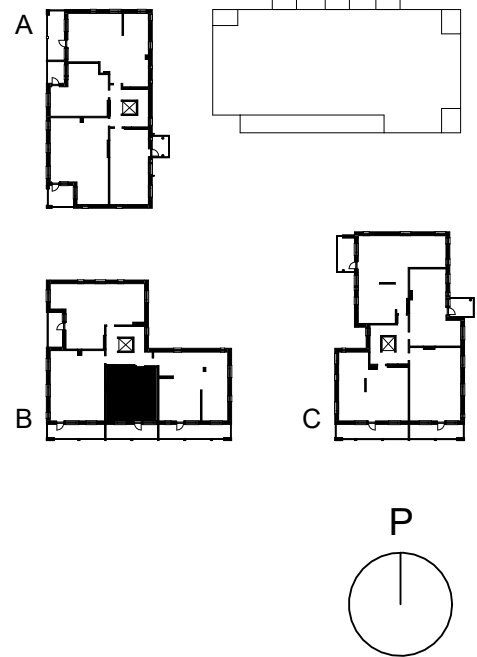
0 1 2 3 4 5m

Mittakaava 1:100

HUONEISTOPOHJA 1:100
28.4.2026

48,0 m²
2h+kt+s

B21 2. KERROS
B25 3. KERROS
B29 4. KERROS
B33 5. KERROS



0 1 2 3 4 5m

Mittakaava 1:100

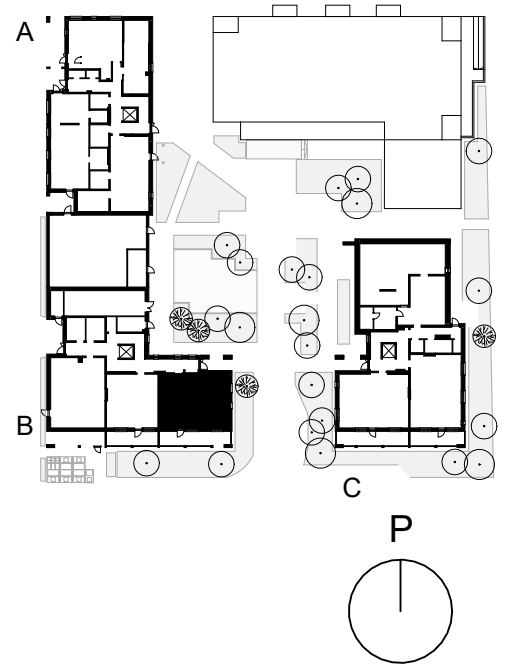
TA-Asumisoikeus Oy Boijenkatu 1, Tampere



HUONEISTOPOHJA 1:100
28.4.2026

63,0 m²
2h+kt+kht+s

B18 1. KERROS



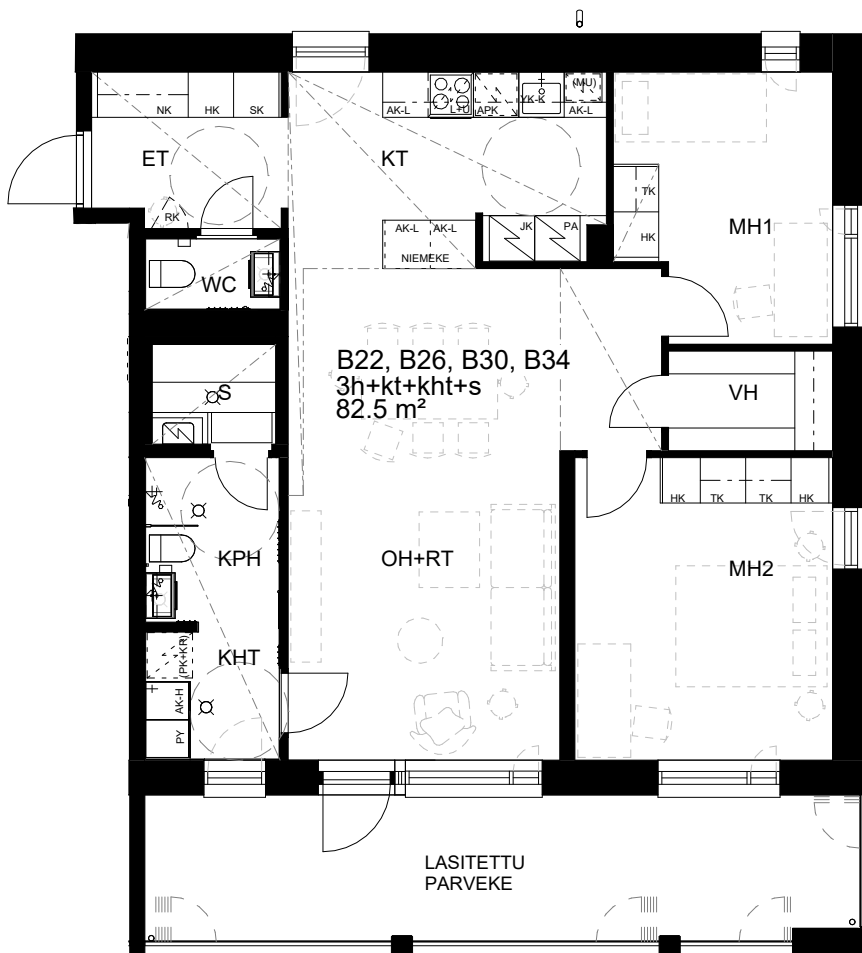
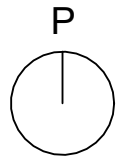
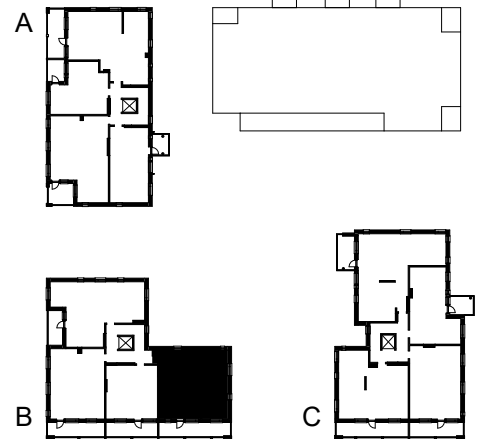
0 1 2 3 4 5m

Mittakaava 1:100

HUONEISTOPOHJA 1:100
28.4.2026

82,5 m²
3h+kt+kht+s

B22 2. KERROS
B26 3. KERROS
B30 4. KERROS
B34 5. KERROS



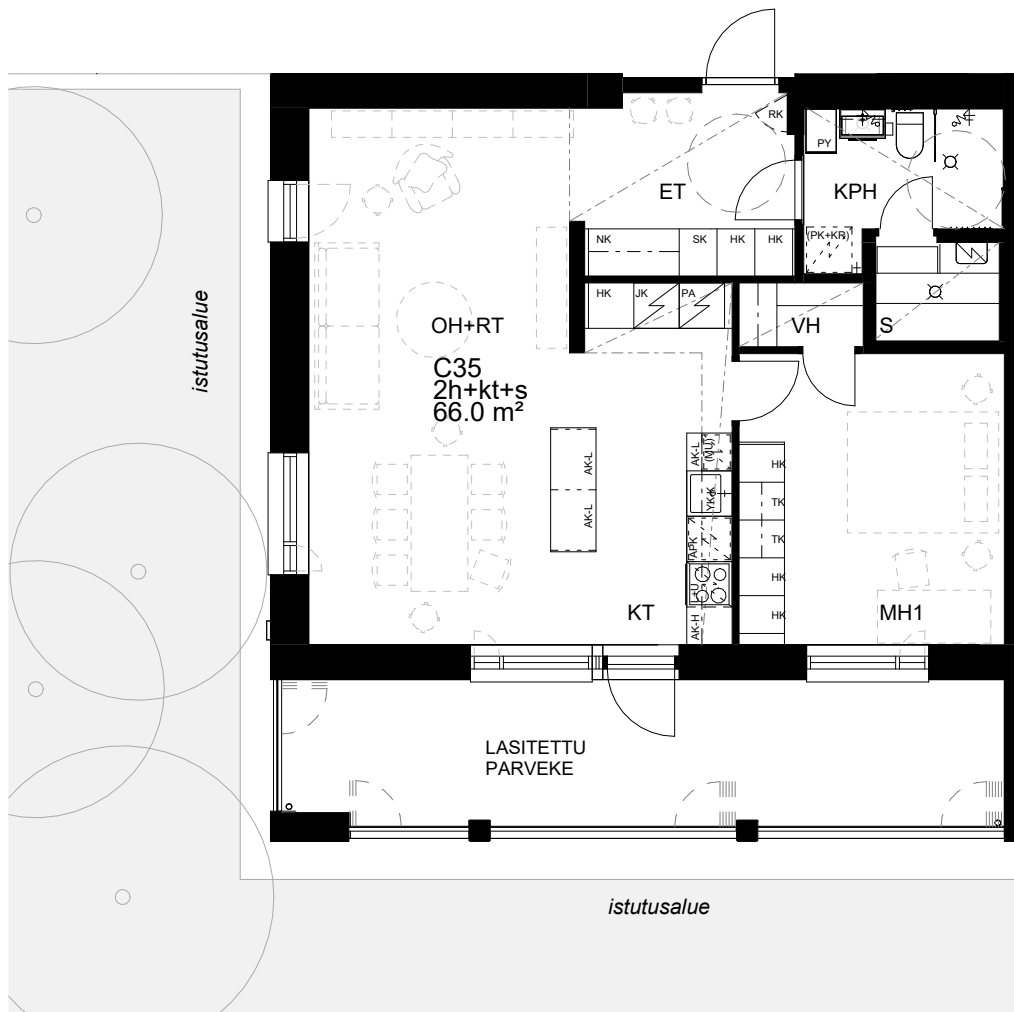
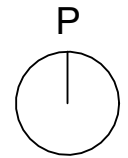
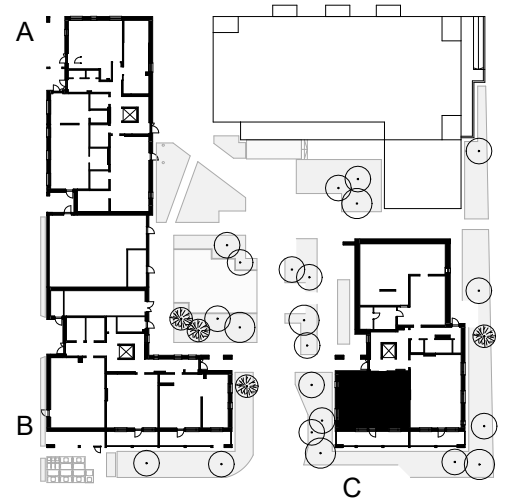
0 1 2 3 4 5m

Mittakaava 1:100

HUONEISTOPOHJA 1:100
28.4.2026

66,0 m²
2h+kt+s

C35 1. KERROS



0 1 2 3 4 5m

Mittakaava 1:100

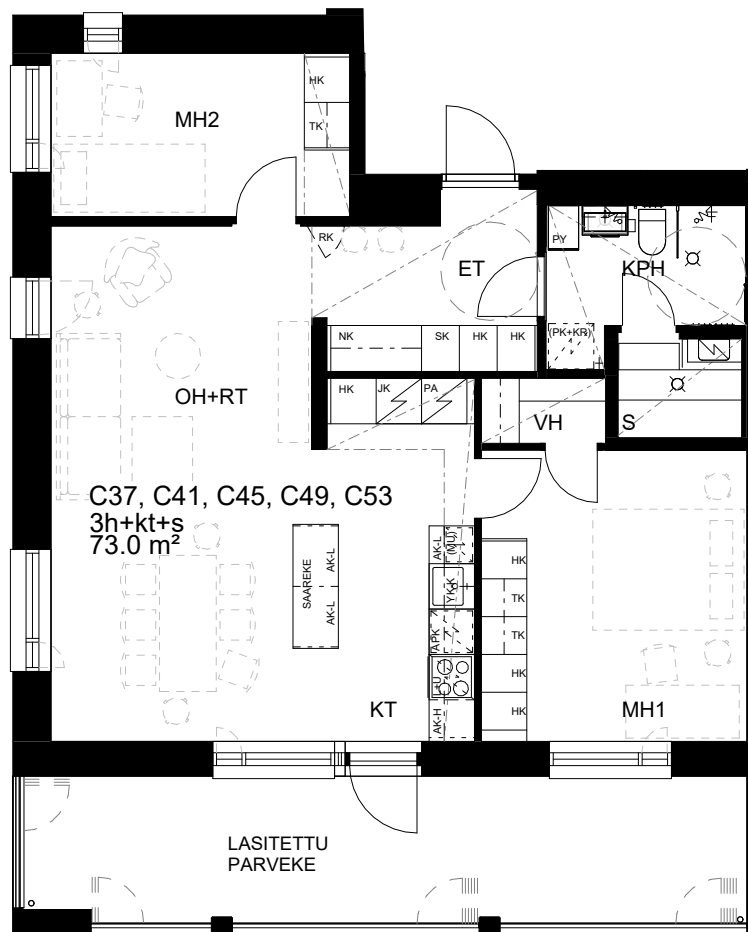
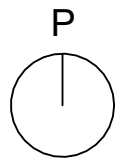
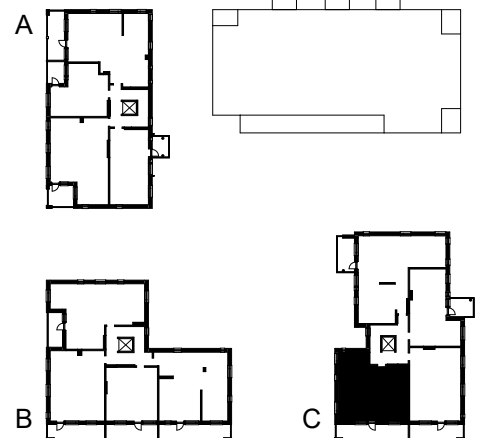
TA-Asumisoikeus Oy Boijenkatu 1, Tampere



HUONEISTOPOHJA 1:100
28.4.2026

73,0 m²
3h+kt+s

C37 2. KERROS
C41 3. KERROS
C45 4. KERROS
C49 5. KERROS
C53 6. KERROS



0 1 2 3 4 5m

Mittakaava 1:100

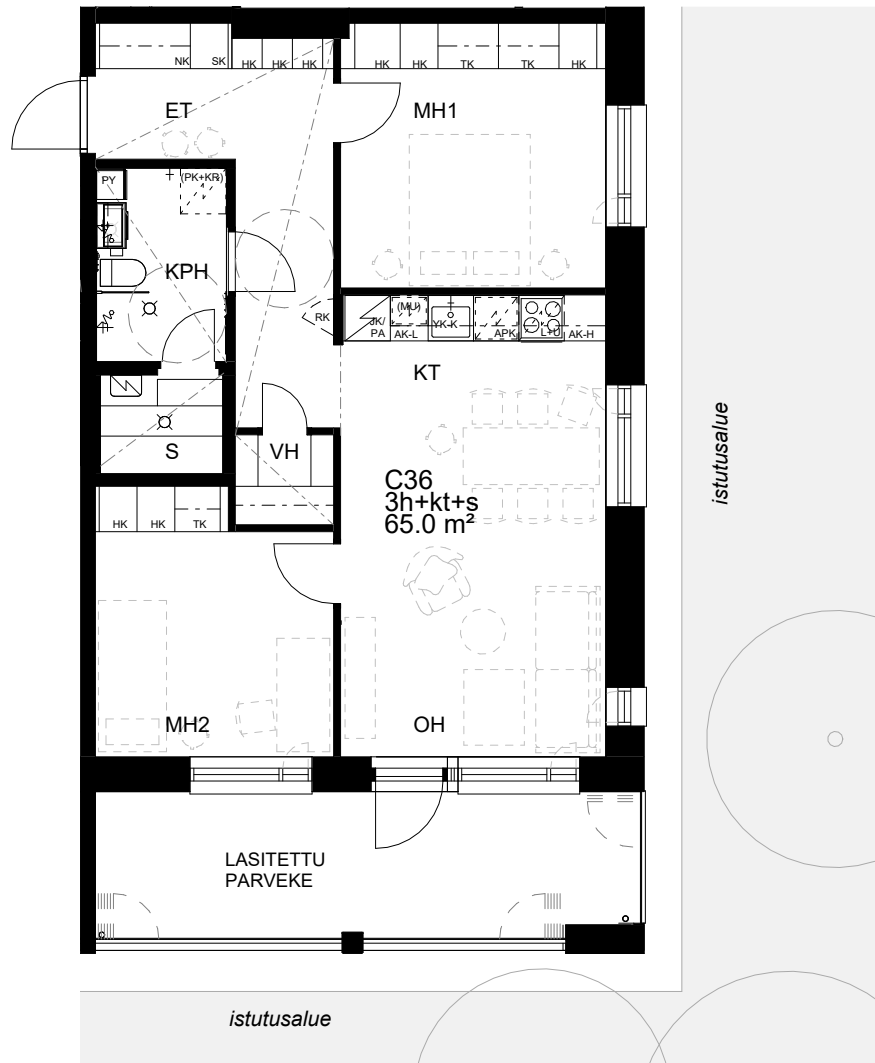
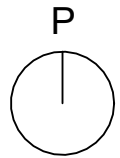
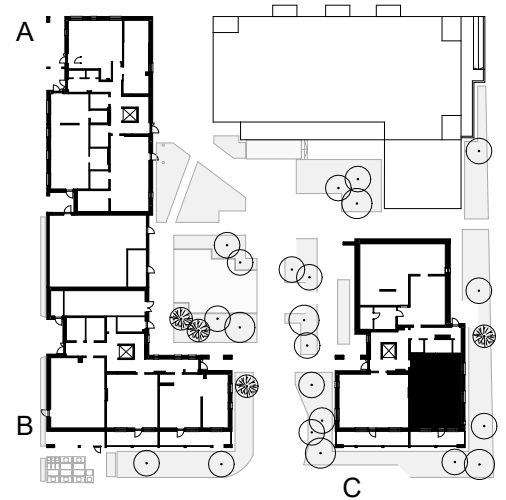
TA-Asumisoikeus Oy Boijenkatu 1, Tampere



HUONEISTOPOHJA 1:100
28.4.2026

65,0 m²
3h+kt+s

C36 1. KERROS



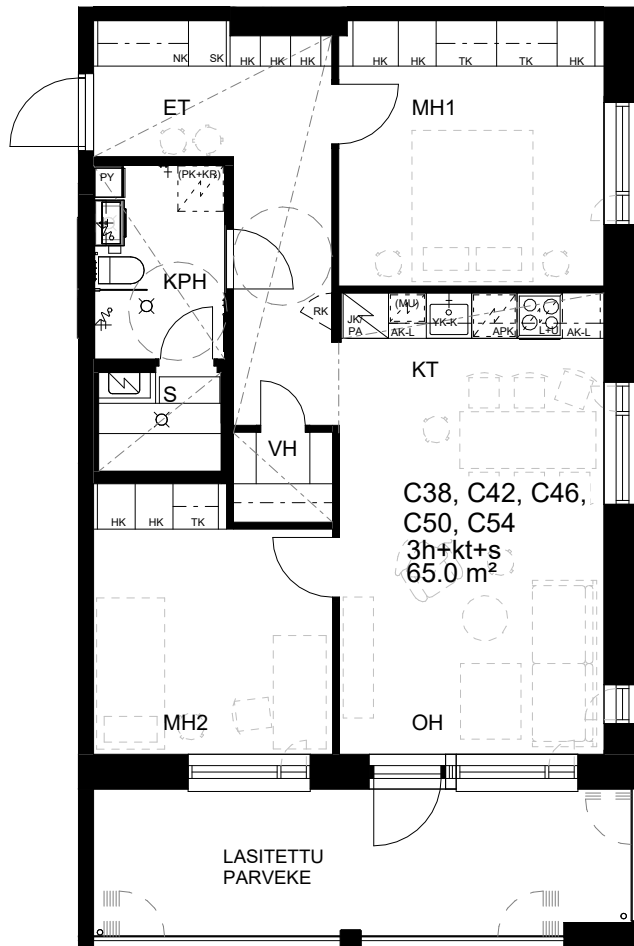
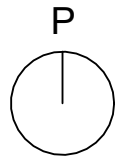
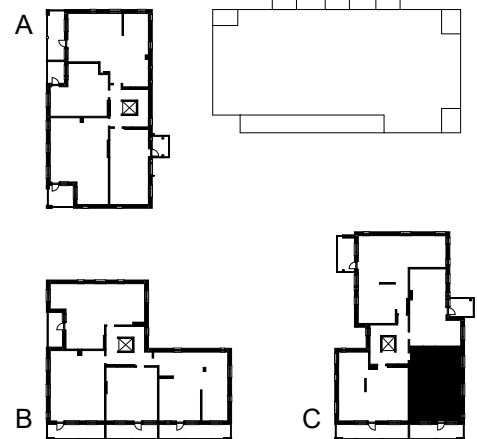
0 1 2 3 4 5m

Mittakaava 1:100

HUONEISTOPOHJA 1:100
28.4.2026

65,0 m²
3h+kt+s

C38 2. KERROS
C42 3. KERROS
C46 4. KERROS
C50 5. KERROS
C54 6. KERROS



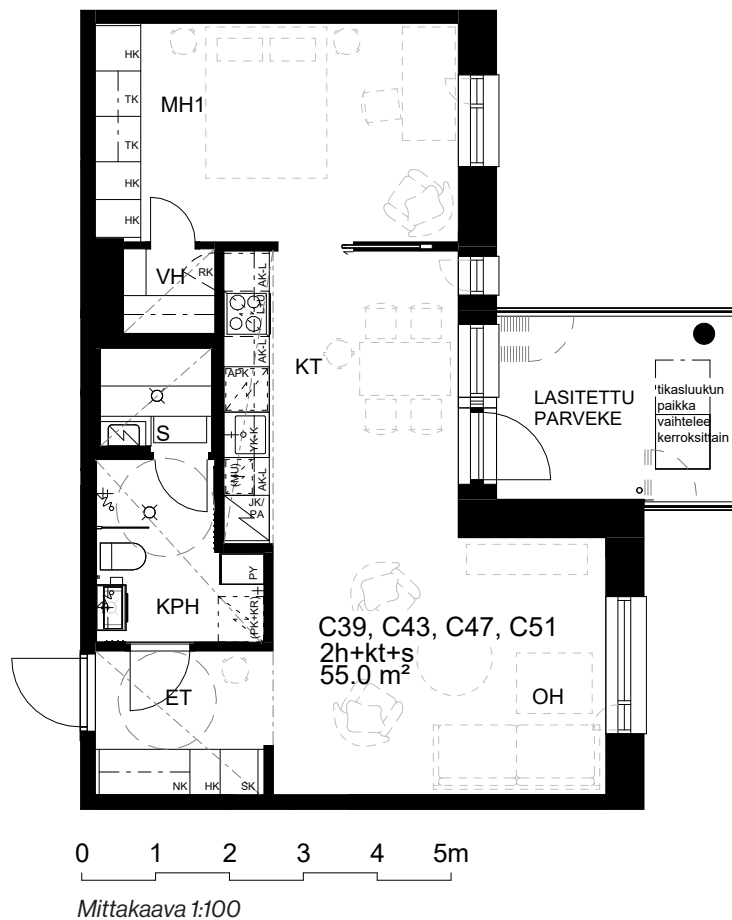
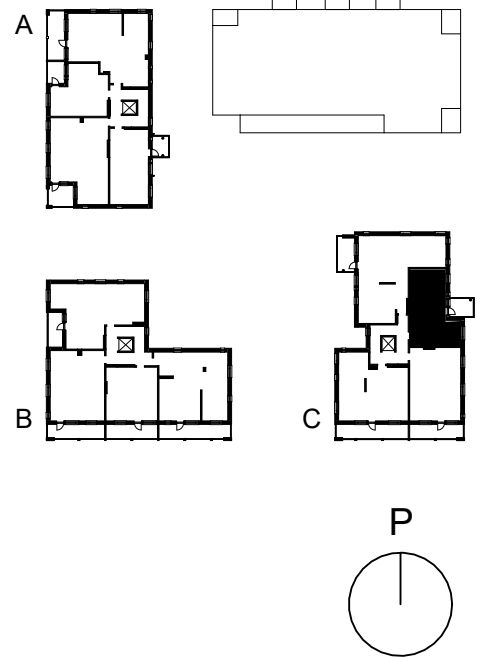
0 1 2 3 4 5m

Mittakaava 1:100

HUONEISTOPOHJA 1:100
28.4.2026

55,0 m²
2h+kt+s

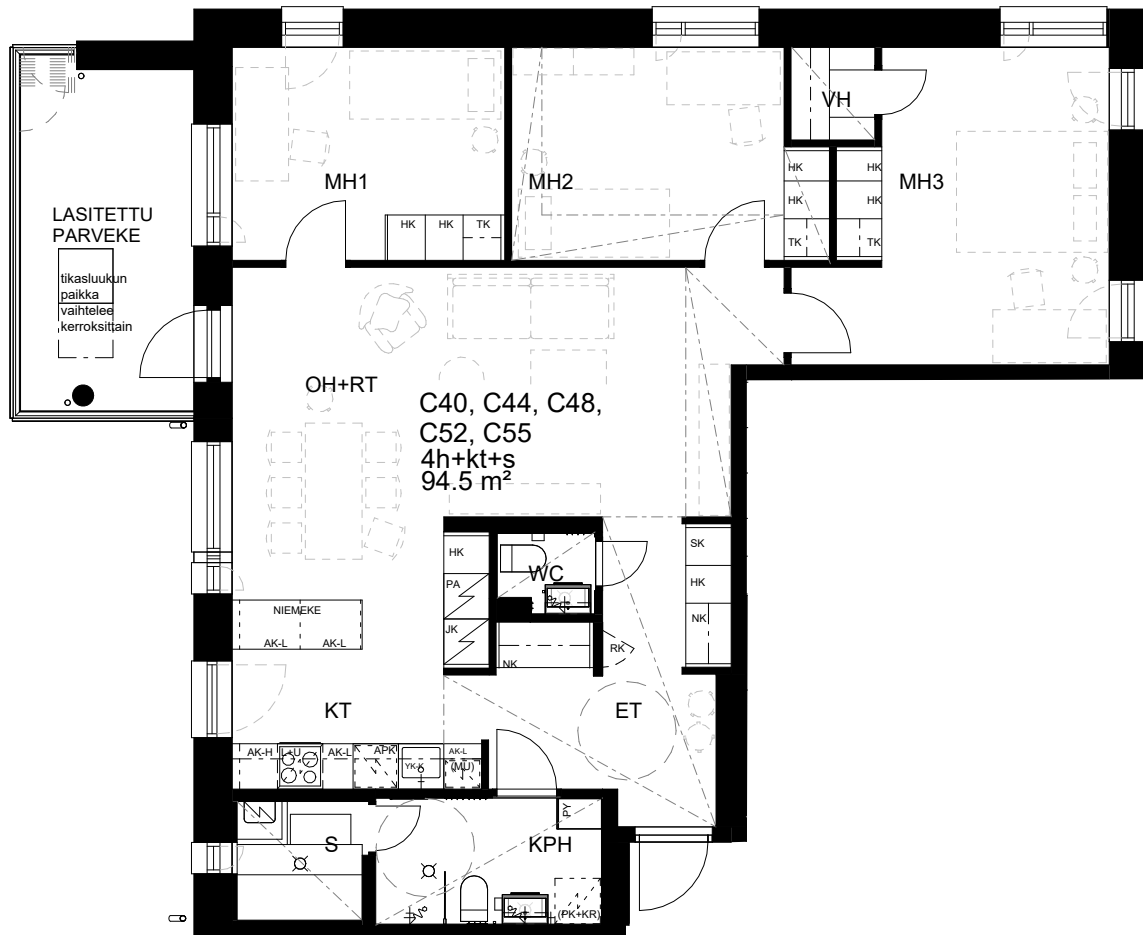
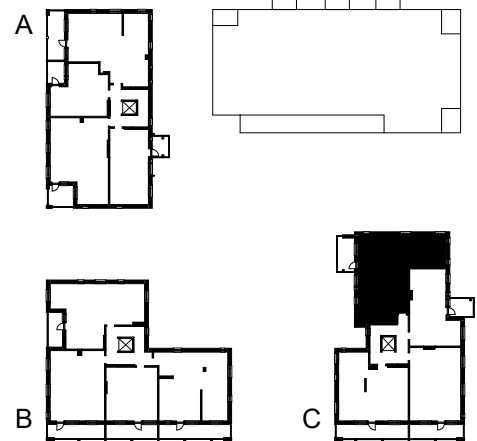
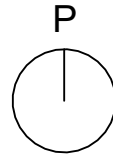
C39 2. KERROS
C43 3. KERROS
C47 4. KERROS
C51 5. KERROS



HUONEISTOPOHJA 1:100
28.4.2026

94,5 m²
4h+kt+s

- C40 2. KERROS
- C44 3. KERROS
- C48 4. KERROS
- C52 5. KERROS
- C55 6. KERROS



0 1 2 3 4 5m

Mittakaava 1:100

TA-Asumisoikeus Oy / Boijenkatu 1, Tampere

RAKENNUSTAPASELOSTUS 28.4.2026

YLEISTÄ

TA-Asumisoikeus Oy rakennuttaa Tampereen Hatanpään alueelle korttelin 653 tontille 1, kolme 5–6-kerroksista, yksiportaista ja hissillistä asuinkerrostaloa. Taloihin tulee yhteensä 55 asumisoikeusasuntoa. Kohteen on suunnitellut Arkkitehtitoimisto NOAN Oy.

Yhteistilat sijaitsevat A-talon ensimmäisessä ja kuudennessa kerroksessa. Ensimmäisessä kerroksessa on talopesula ja kaksi kuivaushuonetta, sekä lastenvaunuväestö. A-talon kuudennessa kerroksessa on kerhotila / vierashuone ja saunaosasto, jolla on oma parveke.

B- ja C-taloilla on molemmilla oma kuivaushuone ja lastenvaunuväestö. Talojen ensimmäisissä kerroksissa on lisäksi lämpimät irtaimistovarastotilat.

Kiinteistön käyttöön tulevat autopaikat sijaitsevat pääosin viereisessä pysäköintirakennuksessa. Pihakujalla on kaksi liikuntaesteisten autopaikkaa. Jätteitä varten on korttelin yhteiset syväkeräysastiat rakennusten eteläpuolella pihakujalla. Viereisille tonteille tullaan rakentamaan kerrostaloja asemakaavan mukaisesti. Korttelin neljäs rakennus on erillinen rakennushanke ja rakennetaan myöhemmin.

Boijenkatu 1 on savuton kiinteistö. Savuttomuus tarkoittaa, että tupakointi sisällä kiinteistössä, sen parvekkeilla ja piha-alueilla on kiellettyä mahdollista erillistä tupakointiin osoitettua paikkaa lukuun ottamatta.

RAKENTEET

Teräsbetoniset perustukset tehdään rakennepiirustusten mukaan. Rakennusten alapohjat ovat pääosin tuulettuvia. Väestönsuojan kohta C-talossa perustetaan maanvaraisesti. Väli- ja yläpohjat ovat betonirakenteisia, pääosin paikalla valettavia. Yläpohjassa on betonirakenteen päällä puurakenteiset kattoristikot ja mineraalivillalämmöneristys. Kattomuotona on pihan suuntaan kaatava pulpettikatto ja vesikatemateriaalina on bitumikermikate.

ULKOSEINÄT

Ulkoseinät ovat betonielementtirakenteisia. Ulkopinnaltaan julkisivut ovat pääosin paikalla muurattua tiiltä ja osittain tiililaattaa. Parvekkeiden taustaseinät pinnat ovat pääosin maalattua betonia kunkin rakennuksen muurauksen sävyyn. Osassa parvekkeista muuraus jatkuu parvekkeen taustassa.

VÄLISEINÄT

Huoneistojen väliset seinät ja porrashuonetta vasten olevat kantavat ja osastoivat väliseinät ovat betonielementtirakenteisia. Huoneistojen sisäiset kevyet väliseinät ovat rankarakenteisia kipsilevyseiniä. Märkätilojen seinät ovat kivirakenteisia ja vedeneristetään suunnitelmien mukaisesti.

IKKUNAT JA OVET

Huoneistojen ikkunat ovat kolmilasisia sisään aukeavia MSE-tyyppisiä tehdasmaalattuja puu-alumiini-ikkunoita, joiden ulkopinnat ovat alumiinia. Ikkunat ovat sisäpinnaltaan valkoisia. Huoneistojen kerrostaso-ovet ovat tammiviilupintaisia palo- ja ääneneristysvaatimukset täyttäviä tehdasvalmisteisia vakio-ovia. Kerrostaso-ovissa on postiluukku ja ovisilmä. Huoneistojen sisäovet ovat valkoiseksi maalattuja laakaovia tai liukuovia. Parvekkeiden ovet ovat yksilehtisiä ulosaukeavia puualumiinirakenteisia ikkunoita. Kaikkiin huoneistojen ikkunoihin sekä parvekeoviin asennetaan vakiona valkoiset sälekaihtimet. Sälekaihtimet asennetaan ikkunapuitteiden väliin, lukuun ottamatta yksilehtisiä parvekkeiden ovia sekä kiinteitä ikkunoita, joissa sälekaihtimet asennetaan sisäpuolelle pinta-asennuksena. Porrashuoneiden ulko-ovet ovat maalattuja metallilasioivia. Porrashuoneiden ikkunat ovat kolmilasisia sisään aukeavia MSE-tyyppisiä tehdasmaalattuja puu-alumiini-ikkunoita.

PARVEKKEET

Parvekelaatat ja parvekkeiden väliset seinät ovat betonirakenteisia. Parvekkeilla on umpinaiset lasikaiteet, joissa on näkösuojaa tuova pystykuvio. Kaiteen päällä on avattava parvekelasitus. Parvekelasitus ei ole täysin tiivis. Parvekkeet ja terassit varustetaan valaisimella ja sähköpistorasioilla. Parvekkeiden lattiapinta on betonipintainen. Kaikki parvekkeet varustetaan harmaalla parvekematolla. Parvekkeet suunnitellaan esteettömiksi.

PORTAAT JA HISSI

Porrashuoneiden portaat ovat vakiorakenteisia betoniportaita. Portaan molemmin puolin on metallirakenteiset käsijohteet. Porrashuoneissa on hissi. Jokaiseen rakennukseen ja asuntoon on esteetön käynti.

SEINÄPINNOITTEET

Asuinhuoneiden seinät ovat pääosin maalattuja. Keittiöissä alaja yläkaappien väliset taustaseinät ovat komposiittilevyntahtaisia. Kylpyhuoneiden ja erillis-wc-tilojen seinät laatoitetaan 30x60 cm laatoilla.

SISÄKATOT

Asuinhuoneiden sisäkatot ovat pääosin ruiskutasoitettuja, lukuun ottamatta alaslaskettuja levyrakenteisia kattoja, jotka ovat tasoitettuja ja maalattuja kipsilevykattoja. Kylpyhuoneiden ja erillis- WC-tilojen katot ovat puupaneloituja.

LATTIAPÄÄLLYSTEET

Asuinhuoneiden lattiamateriaali on vinylilankku. Kiintokalusteiden alle ei asenneta vinylilankkua. Kylpyhuoneiden ja erillis-WC-tilojen lattioissa on keraaminen laatta.

KALUSTEET, KONEET JA LAITTEET

Keittiöiden ja muiden huoneitilojen kaapistojen ovat valkoisia laminaattipintaisia kalusteovia, ja niiden rungot valkoista kalustelevyä. Keittiöiden työpöytätasot ovat laminaattia ja altaat ruostumatonta terästä.

Uunit ovat kalusteeseen integroituja ja liesitasot upotettuja 4-levyisiä induktiotasoja. Lieden päällä on liesikupu. Kaikissa asunnoissa on täyskorkea jääkaappipakastin. Suurimmissa asunnoissa on korkea jääkaappi ja korkea pakastin. Suurimpiin asuntoihin lukeutuu yli 65 m² kokoiset kaksiot, yli 70 m² kokoiset kolmiot sekä kaikki neliöt. Kodinkoneet ovat valkoisia. Huoneistoissa on vakiona tason alle asennettava 600 mm leveä astianpesukone. Keittiöissä on myös 500 tai 600 mm leveä tilavaraus mikroaaltouunille. Kylpyhuoneissa on suihkuseinät sekä liitos- ja tilavaraukset pyykinpesukoneelle + kuivausrummulle. Kylpyhuoneissa sijaitsevien pyykkikaappien rungot ovat kosteuden kestävää kalustelevyä ja ovet laminaattiovia. Kylpyhuoneissa ja erillis-wc-tiloissa on kahdella pistorasialla ja valaisimella varustetut peiliikaapit, sekä allaskaapit vetolaatikoilla.

LÄMMITYS-, VESI-, ILMANVAIHTO- JA SÄHKÖJÄRJESTELMÄT

Kiinteistössä on maalämpö. Huoneistoissa on vesikiertoinen lattialämmitys, vakiotyyppiset vesikalusteet sekä koneellinen huoneistokohtainen tulo- ja poistoilmanvaihtojärjestelmä lämmön talteenotolla.

Ilmanvaihdon voimakkuutta voidaan säätää liesikuvusta. Ilmanvaihtokojeet kytketään kiinteistön sähköön.

Osa kiinteistösähköstä tuotetaan vesikatolla sijaitsevilla aurinkopaneeleilla. Huoneistoissa on kylmän ja lämpimän käyttöveden kulutusmittarit.

Huoneistojen sähköasennukset käsittävät normaalin määrän valaistus- ja käyttöpisteitä sekä pistorasioita. Huoneistot varustetaan kiinteistön sähköverkkoon kytketyillä palovaroittimilla. Kohde on suunniteltu energialuokkaan A (2018). Kerrostaloihin ja huoneistoihin tulee ovipuhelinjärjestelmä.

KAAPELI-TV JA LAAJAKAISTA

Kiinteistö liitetään kaapelitelevisiojärjestelmään sekä valitun operaattorin tiedonsiirtoverkkoon. Huoneistoissa on tietoverkon yleiskaapelointi ja huoneiston vastikkeeseen sisältyy 50 megabitin laajakaistayhteys. Asukkaan on mahdollista hankkia operaattorilta lisäkustannuksella nopeampi laajakaistayhteys tai muita lisäpalveluita.

VARASTOT

Kunakin talon ensimmäisessä kerroksessa sijaitsevat asunto-kohtaiset lämpimät irtaimistovarastot. Varaston koko määräytyy asunnon koon mukaan. Jokaisessa talossa on lisäksi oma lastenvaunuvarasto. A- ja B-talon väliin sijoittuu tilava lukittu pyörävarasto, johon on käynti sekä Boijenkadulta että sisäpihalta. Pihalla on lisäksi runkolukittavia pyörätelineitä.

AUTOPAIKAT

Asuntojen ja liiketilojen käyttöön tulee yhteensä 47 autopaikkaa, joista 2 on osoitettu liiketiloille. Autopaikat sijoittuvat Boijenkadun ja Hatanpään puistokujan kulmaan rakennettavaan erilliseen pysäköintirakennukseen, lukuun ottamatta kahta liikuntaesteisten paikkaa talojen edessä pihakujalla. Kaikki autopaikat on varustettu autolämmityspistorasialla ja autopaikat pysäköintirakennuksessa on varustettu lisäksi sähköautojen hidaslatausmahdollisuudella.

PIHA

Piha- ja vihertyöt tehdään erikoissuunnitelmien mukaan. Yhteiset oleskelualueet ja lasten leikkialue sijaitsevat sisäpihalla talojen keskellä. Ajoliittymä ja pelastusajoneuvojen liikennöinti on järjestetty Boijenkadun kautta.

MUUTOSTYÖT

Asiakkaalla on mahdollisuus teettää rakennuttajan ennalta määrittelemiä ja hyväksymiä lisä- ja muutostöitä. Rakennusurakoitsija antaa lisä- ja muutostöistä kirjallisen tarjouksen suoraan asiakkaalle. Lisä- ja muutostyötillaukset tulee tehdä kirjallisena lisä- ja muutostyöaikataulussa ilmoitettuihin päivämääriin mennessä, muussa tapauksessa asunnot rakennetaan aikataulusyistä alkuperäisten suunnitelmien mukaisesti. Jokaisessa huoneistossa on tilavaraus viilentävälle ilmalämpöpumpulle.

HUOMAUTUS

Rakennuttajan hyväksynnällä kohteen rakenteita ja materiaaleja voidaan vaihtaa toisiin samanarvoisiin. Yksityiskohdissa valmis toteutus voi poiketa myyntiesitteen tiedoista.

Asuin- ym. huoneisiin ja yhteistiloihin voidaan joutua tekemään, suunnitelmissa esitettyjen lisäksi, joitain talotekniikka-asennuksista johtuvia pienikokoisia kotelointeja.

Rakennusmääräysten edellyttämistä talon ulkovaipan rakennepaksuuksista, tiiveydestä ja käytetyistä rakennusmateriaaleista johtuen emme voi taata matkapuhelinverkon kuuluvuutta sisätiloissa. Kuuluvuusongelmissa ota yhteys operaattoriisi. Oikeudet piirustuksiin ja mittoihin sekä muiden tietojen muuttamiseen pidätetään.



TA-YHTIÖT
Asiakaspalvelukeskus
Puh. 045 7734 3777
info@ta.fi



ESPOO | HELSINKI | HÄMEENLINNA | JYVÄSKYLÄ | KUOPIO | LAHTI | OULU | TAMPERE | TURKU