



ASUMISOIKEUS

Jälsitie 3

Helsinki, Malminkartano





Jälsitie 3

00410 Helsinki

RAKENNUTTAJA

TA-Rakennuttaja Oy

ARKKITEHTISUUNNITTELU

Arkkitehdit Anttila & Rusanen Oy

PÄÄURAKOITSIJA

Jatke Uusimaa Oy

RAHOITUS

Varke

MYynti

TA-Asumisoikeus Oy / TA-Yhtiöt

Konalantie 60

00390 Helsinki

Puh. 040 922 8985

SISÄLTÖ

Kohteen esittely
Huoneistoluettelo
Asemapiirros
Julkisivukuvat
Piirustusmerkinnät
Kerroskavat
Huoneistokavat
Rakennustapaseloste

4/2026

Kaikki oikeudet muutoksiin pidätetään.



Sujuvaa arkea luonnonläheisessä Malminkartanossa

Palvelut, kulkuyhteydet ja ulkoilumahdollisuudet käden ulottuvilla.

Jälsitie 3 sijaitsee Malminkartanossa, noin 11 kilometrin päässä Helsingin keskustasta. Arki on vaivatonta: juna vie Helsingin päärautatieasemalle noin 15 minuutissa, ja yhteydet toimivat hyvin koko pääkaupunkiseudulle.

Päiväkodit, koulut, kaupat ja terveysasema löytyvät läheltä. Lisäksi Kannelmäen ja Myyrmäen monipuoliset palvelut täydentävät tarjontaa.

Malminkartano tunnetaan erityisesti ulkoilumahdollisuuksistaan. Vehreät puistot ja Malminkartanonhuippu tarjoavat puitteet aktiiviseen vapaa-aikaan ympäri vuoden. Myös Mätäsjoen varsi kutsuu liikkumaan ja rentoutumaan luonnon äärelle.



Lähikauppa
350 m



Peruskoulu
500 m



Terveysasema
700 m



Juna-asema
900 m



Malminkartanon huippu
900 m



Jälsitie 3

Kohteeseen valmistuu 59 modernia asumisoikeusasuntoa.

Jälsitie 3 on moderni kuusi–seitsemänkerroksinen asuinkerrostalo, johon valmistuu 59 huolella suunniteltua asumisoikeusasuntoa kahteen porrashuoneeseen (A ja B).

Korttelin yhteinen piha-alue viereisen Jälsitie 1:n kanssa tarjoaa rauhallisen oleskeluympäristön. Pysäköinti on sijoitettu pihakannen alle sekä erilliseen pysäköintilaitokseen, mikä vapauttaa piha-alueet viihtyisään käyttöön.

Yhteistilat helpottavat arkea: varastot, pesula, kuivaushuoneet, talosauna ja kerhuone täydentävät asumista, ja jokaiselle asunnolle kuuluu oma irtaimistovarasto.

Rakennus kuuluu A-energialuokkaan. Asunnoissa on vesikiertoinen lattialämmitys ja maaviileään perustuva viilennys.



6–7 krs kerrostalo



59 asumisoikeusasuntoa



Arvioitu valmistuminen
30.4.2027



A-energialuokka



Talosauna



Kuivaushuoneet

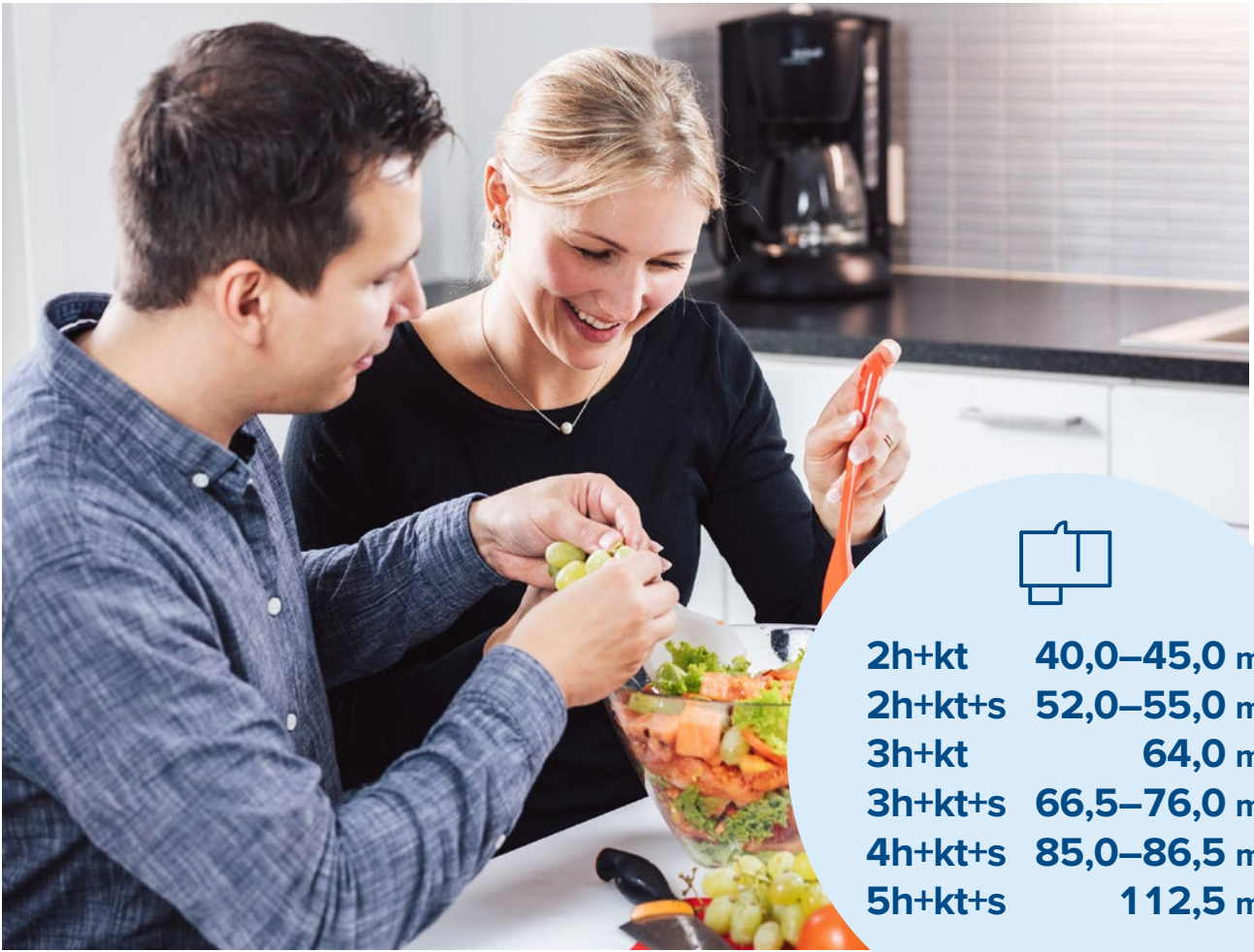


Kerhuone



Ulkoiluväline- ja lastenvaunuvarastot





2h+kt	40,0–45,0 m²
2h+kt+s	52,0–55,0 m²
3h+kt	64,0 m²
3h+kt+s	66,5–76,0 m²
4h+kt+s	85,0–86,5 m²
5h+kt+s	112,5 m²

Koteja eri elämänvaiheisiin

Valittavana on koteja kaksioista viiden huoneen asuntoihin.

Kohteen asuntovalikoima kattaa koteja kaksioista viiden huoneen asuntoihin (40,0–112,5 m²). Kaikissa asunnoissa on joko avoterassi tai parveke. Yhdessä asunnossa on molemmat. Osassa asunnoista on myös oma sauna.

Huolella suunnitellut pohjaratkaisut ja neutraalit pintamateriaalit luovat selkeän ja helposti sisustettavan kokonaisuuden. Keittiöissä arkea helpottavat nykyaikaiset kodinkoneet, kuten induktiotaso ja kalusteuuni, jää-pakastinkaappi sekä astianpesukone. Neljän ja viiden huoneen asunnoissa käytännöllisyyttä lisäävät erillinen jää- ja pakastinkaappi.

Kylpyhuoneissa on allas- ja peilikaappi sekä liitosvaraukset pesutornille tai vierekkäisille pyykinpesukoneelle ja kuivausrummulle. Kaikissa asunnoissa on kylmän ja lämpimän veden kulutusmittarit.

Keittiö

Kalusteuuni induktiotasolla,
Jää-pakastinkaappi / erillinen jää-
ja pakastinkaappi,
Astianpesukone 60 cm

Kylpyhuone

Allas, Peili- ja allaskaappi,
Kääntyvä suihkuseinä

Lattiat

Laminaatti,
Keraaminen laatta

Parveke

Lasikaiteet, Avattava lasitus

Lämmitys / ilmanvaihto

Maalämpö,
Vesikiertoinen lattialämmitys,
Keskitetty koneellinen tulo-
ja poistoilmanvaihto, Maaviileä



18.9.2025

Perustuu tämän hetken suunnittelutilanteeseen. Pidätämme oikeuden muutoksiin.

Huoneistoluettelo

PRH A

Numero	Asuntotyyppi	Pinta-ala	Kerros
A01	3H+KT+S	76,0 m ²	2. krs
A02	2H+KT	44,5 m ²	2. krs
A03	4H+KT+S	85,0 m ²	2. krs
A04	2H+KT	45,0 m ²	2. krs
A05	3H+KT	64,0 m ²	2. krs
A06	3H+KT+S	72,5 m ²	2. krs
A07	2H+KT+S	52,0 m ²	2. krs
A08	4H+KT+S	86,5 m ²	3. krs
A09	2H+KT	44,5 m ²	3. krs
A10	4H+KT+S	85,0 m ²	3. krs
A11	2H+KT	45,0 m ²	3. krs
A12	3H+KT	64,0 m ²	3. krs
A13	3H+KT+S	72,5 m ²	3. krs
A14	2H+KT+S	52,0 m ²	3. krs
A15	4H+KT+S	86,5 m ²	4. krs
A16	2H+KT	44,5 m ²	4. krs
A17	4H+KT+S	85,0 m ²	4. krs
A18	2H+KT	45,0 m ²	4. krs
A19	3H+KT	64,0 m ²	4. krs
A20	3H+KT+S	72,5 m ²	4. krs
A21	2H+KT+S	52,0 m ²	4. krs
A22	4H+KT+S	86,5 m ²	5. krs
A23	2H+KT	44,5 m ²	5. krs
A24	4H+KT+S	85,0 m ²	5. krs
A25	2H+KT	45,0 m ²	5. krs
A26	3H+KT	64,0 m ²	5. krs
A27	3H+KT+S	72,5 m ²	5. krs
A28	2H+KT+S	52,0 m ²	5. krs
A29	4H+KT+S	86,5 m ²	6. krs
A30	2H+KT	44,5 m ²	6. krs
A31	4H+KT+S	85,0 m ²	6. krs
A32	2H+KT	45,0 m ²	6. krs
A33	3H+KT	64,0 m ²	6. krs
A34	3H+KT+S	72,5 m ²	6. krs
A35	2H+KT+S	52,0 m ²	6. krs
Yhteensä: 35		2237,0 m ²	

PRH B

Numero	Asuntotyyppi	Pinta-ala	Kerros
B36	5H+KT+S	112,5 m ²	2. krs
B37	2H+KT	40,5 m ²	2. krs
B38	3H+KT+S	66,5 m ²	2. krs
B39	2H+KT+S	55,0 m ²	2. krs
B40	5H+KT+S	112,5 m ²	3. krs
B41	2H+KT	40,5 m ²	3. krs
B42	2H+KT	40,0 m ²	3. krs
B43	3H+KT+S	66,5 m ²	3. krs
B44	2H+KT+S	55,0 m ²	3. krs
B45	5H+KT+S	112,5 m ²	4. krs
B46	2H+KT	40,5 m ²	4. krs
B47	2H+KT	40,0 m ²	4. krs
B48	3H+KT+S	66,5 m ²	4. krs
B49	2H+KT+S	55,0 m ²	4. krs
B50	5H+KT+S	112,5 m ²	5. krs
B51	2H+KT	40,5 m ²	5. krs
B52	2H+KT	40,0 m ²	5. krs
B53	3H+KT+S	66,5 m ²	5. krs
B54	2H+KT+S	55,0 m ²	5. krs
B55	5H+KT+S	112,5 m ²	6. krs
B56	2H+KT	40,5 m ²	6. krs
B57	2H+KT	40,0 m ²	6. krs
B58	3H+KT+S	66,5 m ²	6. krs
B59	2H+KT+S	55,0 m ²	6. krs
Yhteensä: 24		1532,5 m ²	

Huoneistojakauma

Asuntotyyppi	Pinta-ala	Kpl
2H+KT	40,0 m ² ... 45,0 m ²	19
2H+KT+S	52,0 m ² ... 55,0 m ²	10
3H+KT	64,0 m ²	5
3H+KT+S	66,5 m ² ... 76,0 m ²	11
4H+KT+S	85,0 m ² ... 86,5 m ²	9
5H+KT+S	112,5 m ²	5
Yhteensä: 59		59

15.8.2025

Perustuu tämän hetken suunnittelutilanteeseen. Pidätämme oikeuden muutoksiin.

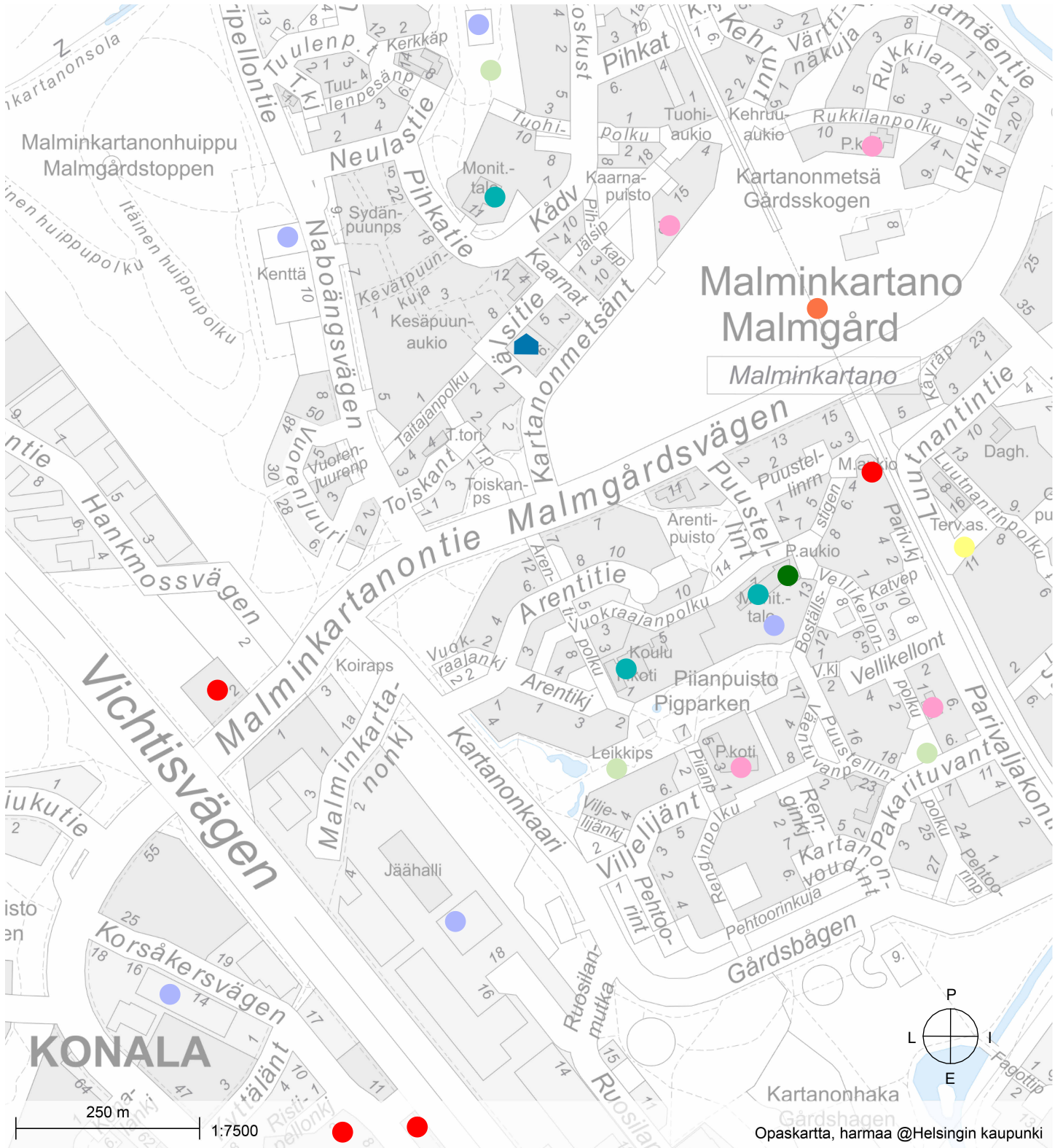
Sijainti

TA-Asumisoikeus Oy
Jälsitie 3, Helsinki 00410

- Ruokakauppa
- Ostoskeskus
- Juna-asema

- Liikuntapuisto/ urheilukenttä/ urheiluhalli
- Peruskoulu
- Leikkipuisto

- Terveysasema
- Kirjasto
- Päiväkot



15.8.2025

Perustuu tämän hetken suunnittelutilanteeseen. Pidätämme oikeuden muutoksiin.

Asemapiirustus



15.8.2025

Perustuu tämän hetken suunnittelutilanteeseen. Pidätämme oikeuden muutoksiin.

Julkisivut lounas ja luode

Jälsitie 3 Jälsitie 1



Julkisivu lounaaseen 1 : 400



Julkisivu luoteeseen 1 : 400

15.8.2025

Perustuu tämän hetken suunnittelutilanteeseen. Pidätämme oikeuden muutoksiin.

Julkisivut pihalle



Julkisivu kaakkoon 1 : 400

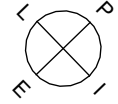


Julkisivu koilliseen 1 : 400

18.8.2025

Perustuu tämän hetken suunnittelutilanteeseen. Pidätämme oikeuden muutoksiin.

Pysäköintipaikat



AUTOPAIKKA



ESTEETÖN SÄHKÖAUTON LATAUSPAIKKA



SÄHKÖAUTON LATAUSPAIKKA



ESTEETÖN AUTOPAIKKA

OSA AUTOPAIKOISTA (16 AUTOPAIKKAA) SIJAITSEE ERILLISESSÄ PYSÄKÖINTILAITOKSESSA.

21.1.2026

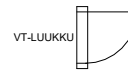
Perustuu tämän hetken suunnittelutilanteeseen. Pidätämme oikeuden muutoksiin.

Piirustusmerkit

	siivouskomero
	tankokaappi
	liukuovellinen tankokaappi
	hyllykaappi
	pyykkikaappi
	siivous- / pyykkikaappi
	jääkaappi
	pakastin
	jää- / pakastinkaappi
	liesi ja uuni, päällä liesikupu
	astianpesukone
	tilavaraus mikrolle
	keittiön pesuallas ja hana
	pyykkikaappi
	tilavaraus pyykinpesukoneelle ja kuivausrummulle
	sähköryhmäkeskus
	jakotukki, lattialämmityksen jakokeskus
	pesuallas, hana, bideesuihku ja peilikaappi
	wc-istuin
	kääntyvä suihkuseinä ja lattiakaivo
	parvekkeen vedenpoistoputki
	katon alaslasku, kotelo tai kattopalkki
	askelma / porras

HUONELYHENTEET:

ET	eteinen
KT	keittotila
OH	olohuone
MH	makuuhuone
KPH	kylpyhuone
WC	erillis-wc
VH	vaatehuone
S	sauna



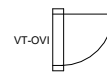
parvekkeen varatie,
poistumistieluukku seinässä
(avaus vain hätätilanteessa)



parvekkeen varatie,
poistumistieluukku parvekelaatassa
(avaus vain hätätilanteessa)



rasterilla merkittyihin seiniin ei
saa tehdä kiinnityksiä



ullakko / 7. krs varatieovi,
(avaus vain hätätilanteessa)

LYHENTEET:

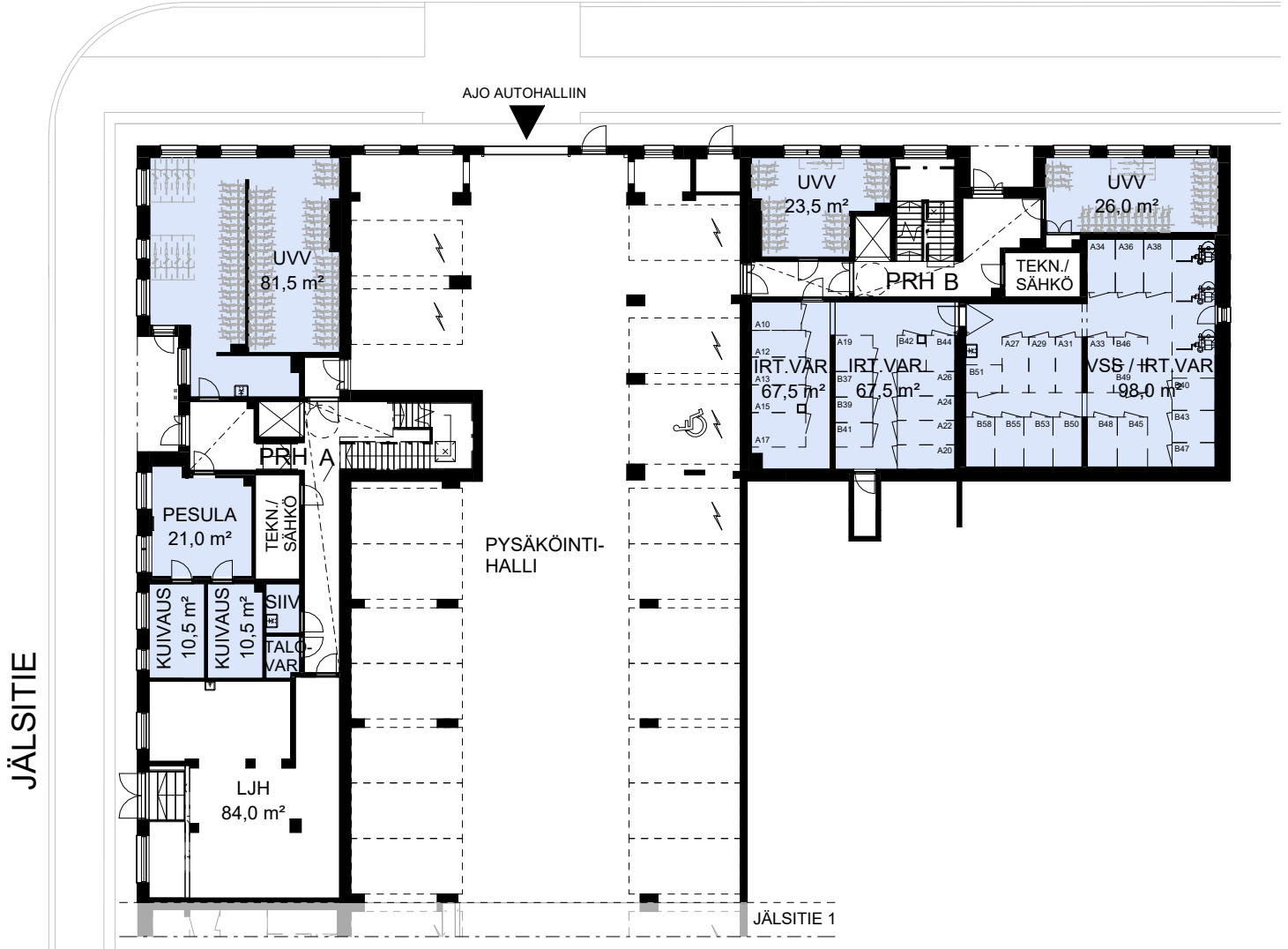
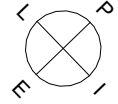
AR alareuna

11.2.2026

Perustuu tämän hetken suunnittelutilanteeseen. Pidätämme oikeuden muutoksiin.

Kerros pohja 1. kerros

JÄLSITIE



1h

2h

3h

4h

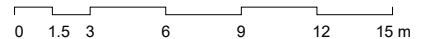
+5h

LUVV
UUV

IRT.
VAR.

YHT.
TILAT

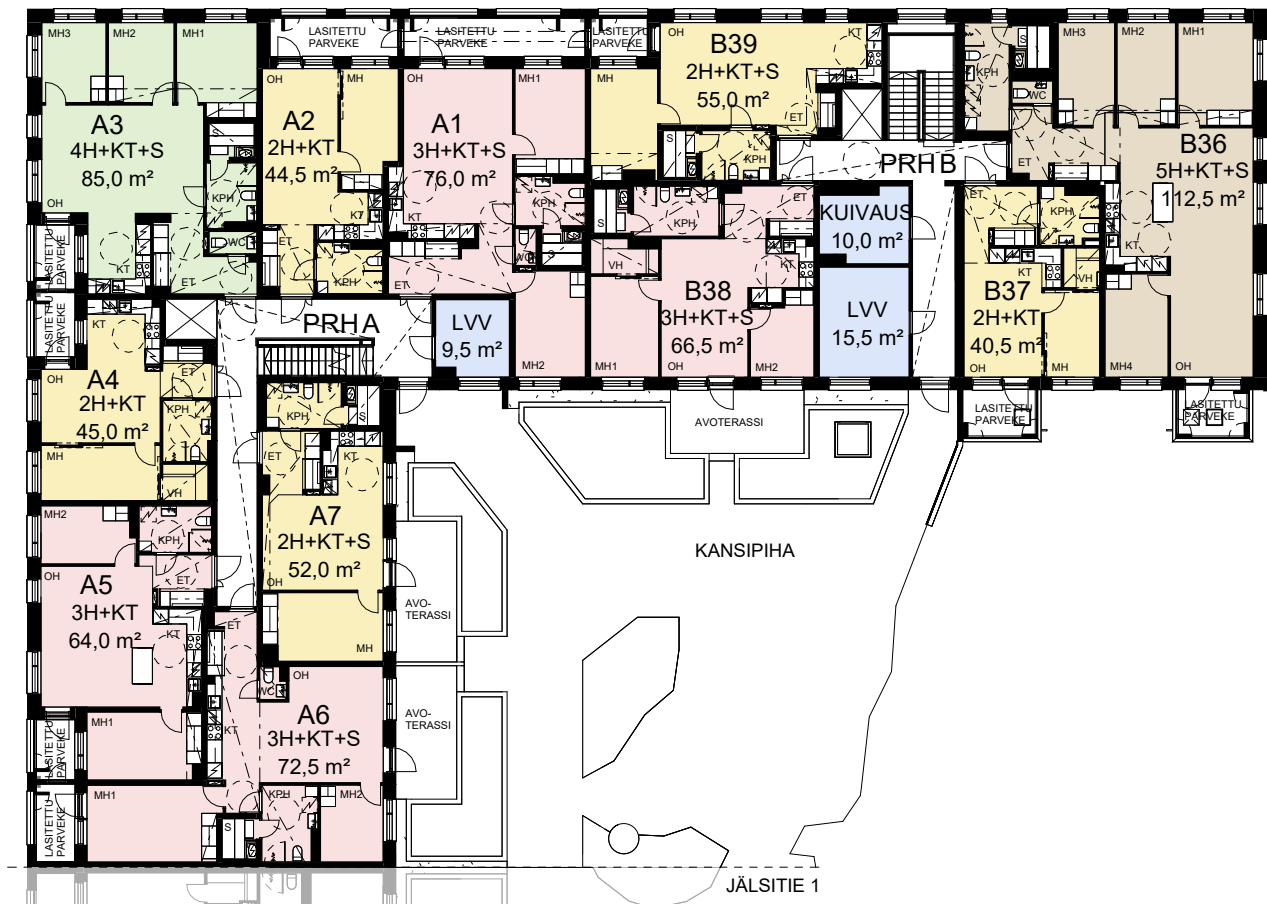
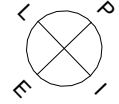
MITTAKAAVA 1:300



25.2.2026

Perustuu tämän hetken suunnittelutilanteeseen. Pidätämme oikeuden muutoksiin.

Kerros pohja 2. kerros



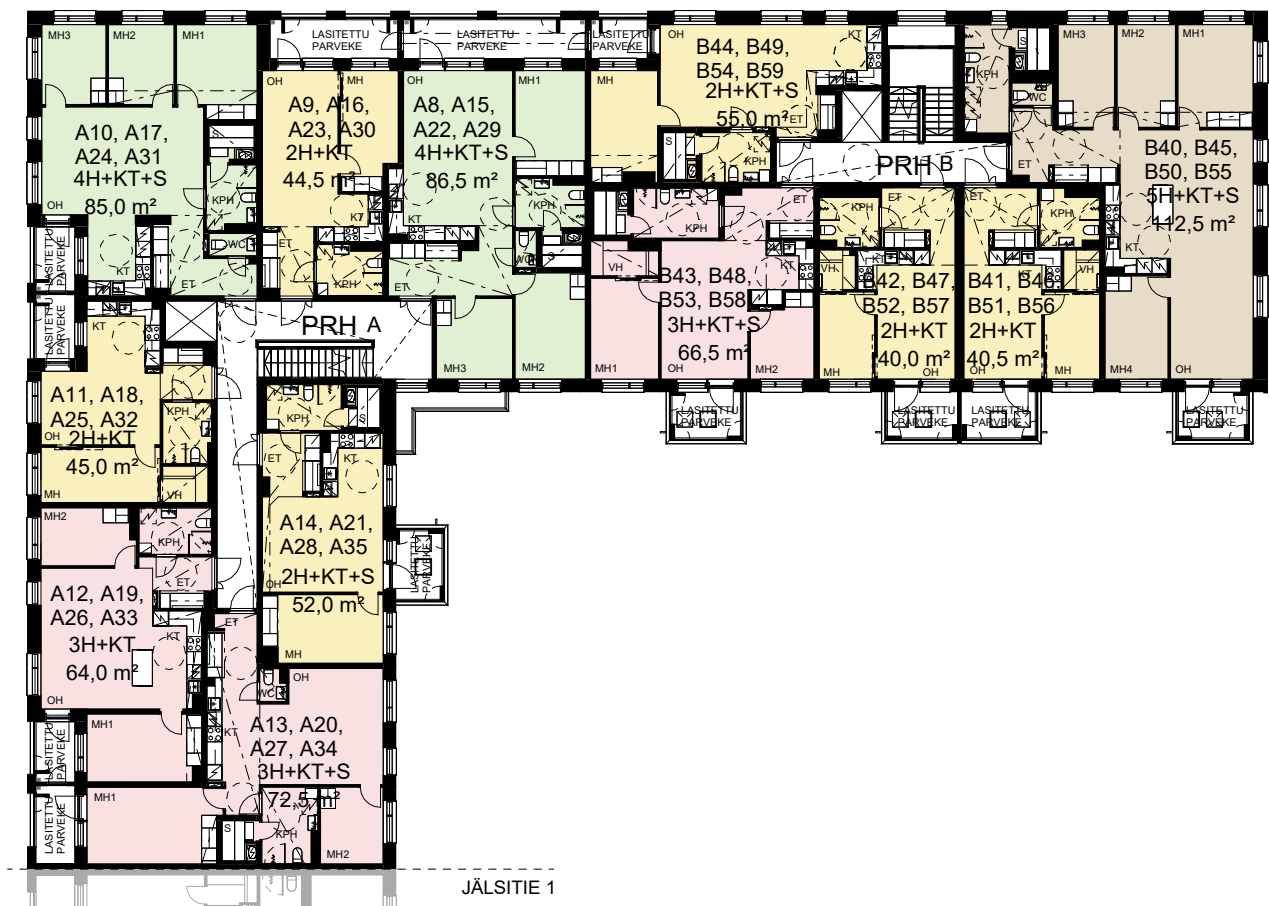
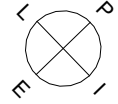
MITTAKAAVA 1:300



25.2.2026

Perustuu tämän hetken suunnittelutilanteeseen. Pidätämme oikeuden muutoksiin.

Kerros pohja 3.-6. kerros



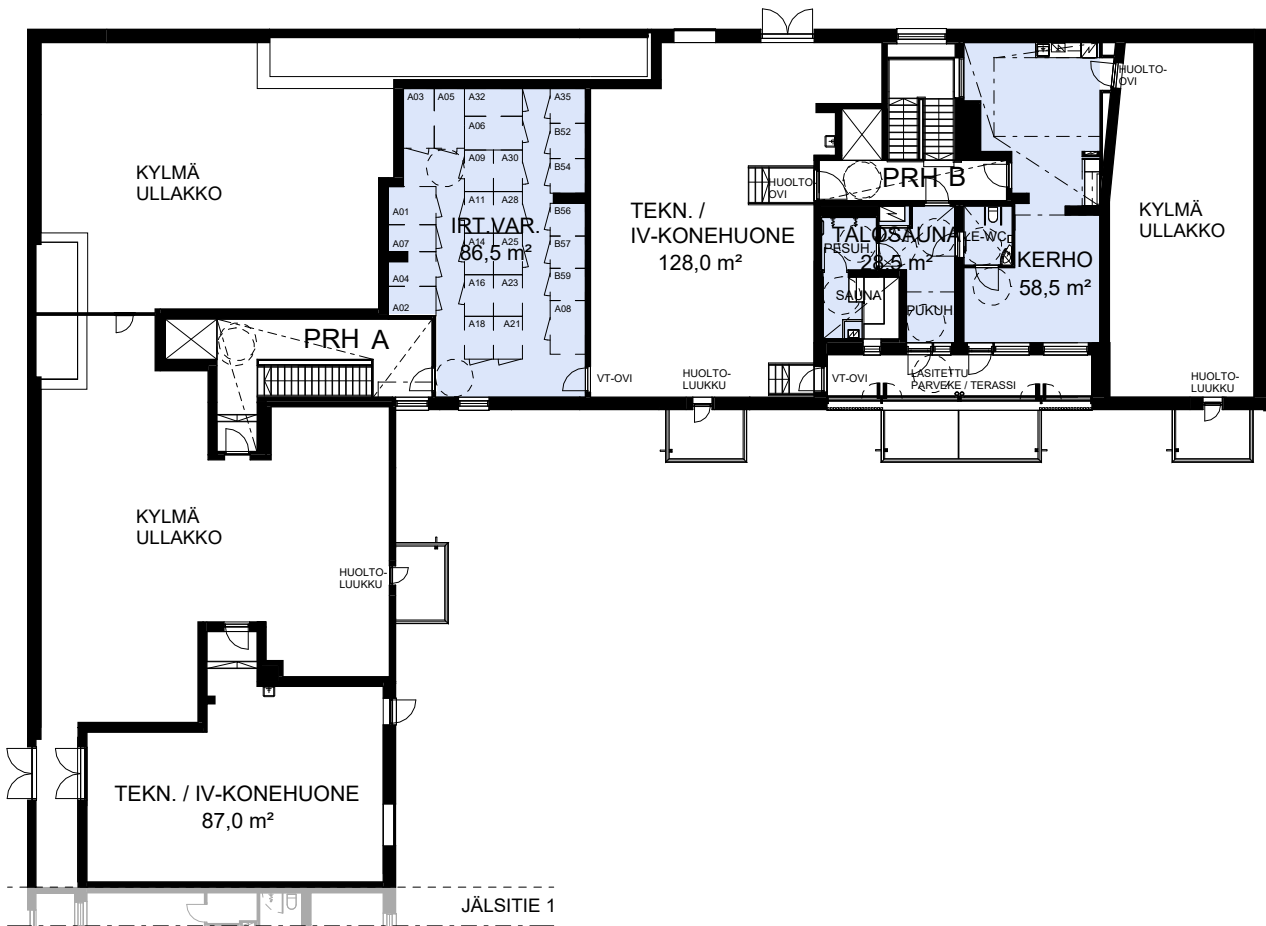
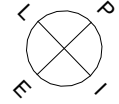
MITTAKAAVA 1:300



11.2.2026

Perustuu tämän hetken suunnittelutilanteeseen. Pidätämme oikeuden muutoksiin.

Kerros pohja 7. kerros



MITTAKAAVA 1:300



TA-Asumisoikeus Oy

Jälsitie 3, 00410 Helsinki



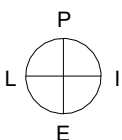
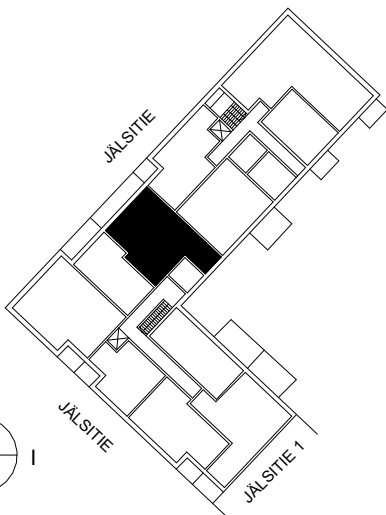
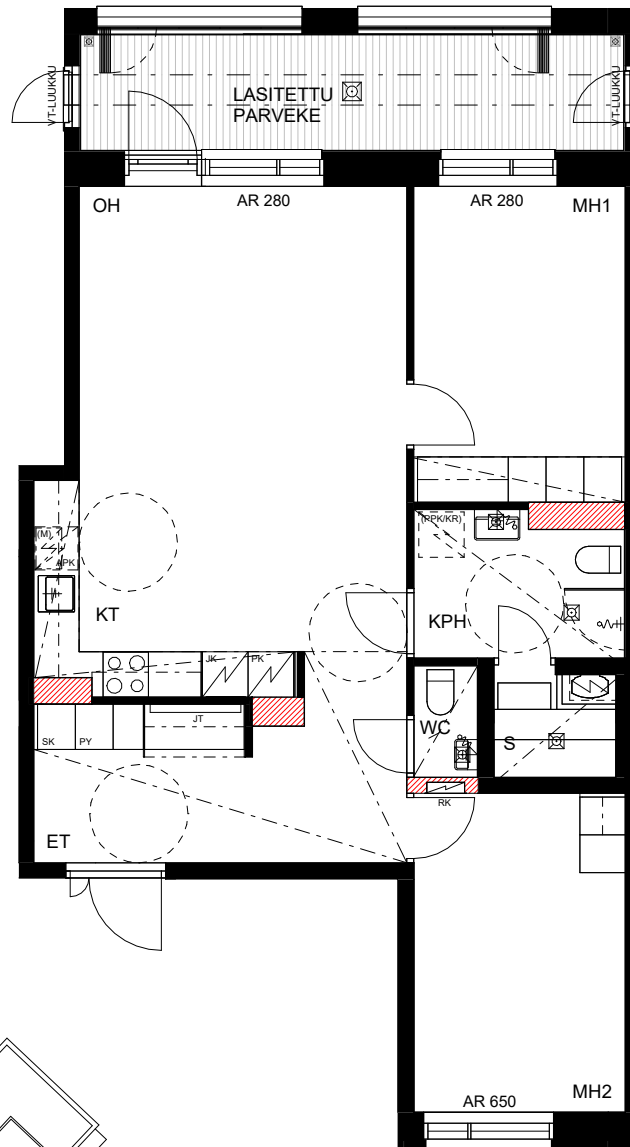
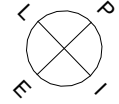
HUONEISTOPOHJA 1:100
11.2.2026

Perustuu tämän hetken suunnittelutilanteeseen. Pidätämme oikeuden muutoksiin.

76 m²

3H+KT+S

A1 2. kerros



MITTAKAAVA 1:100



TA-Asumisoikeus Oy

Jälsitie 3, 00410 Helsinki



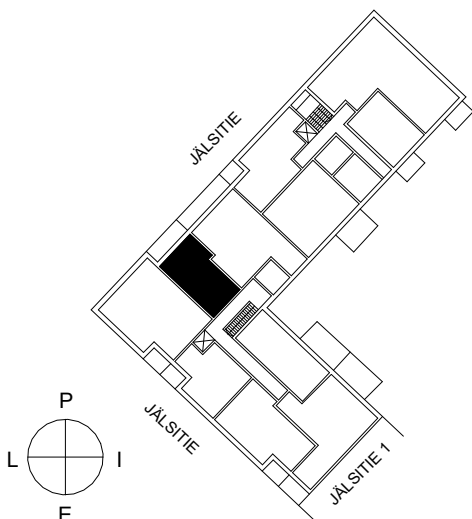
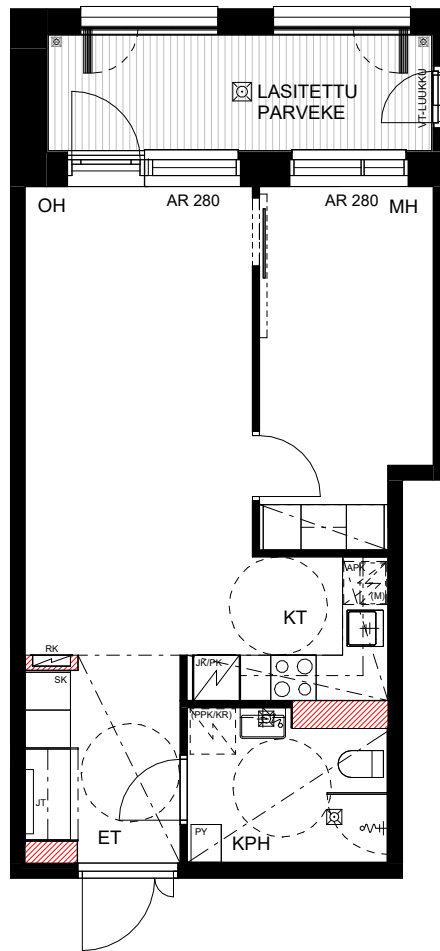
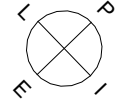
HUONEISTOPOHJA 1:100
11.2.2026

Perustuu tämän hetken suunnittelutilanteeseen. Pidätämme oikeuden muutoksiin.

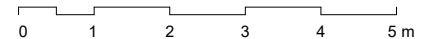
44,5 m²

2H+KT

A2 2. kerros



MITTAKAAVA 1:100



TA-Asumisoikeus Oy

Jälsitie 3, 00410 Helsinki

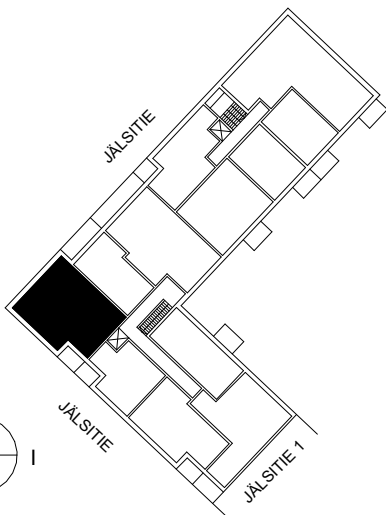
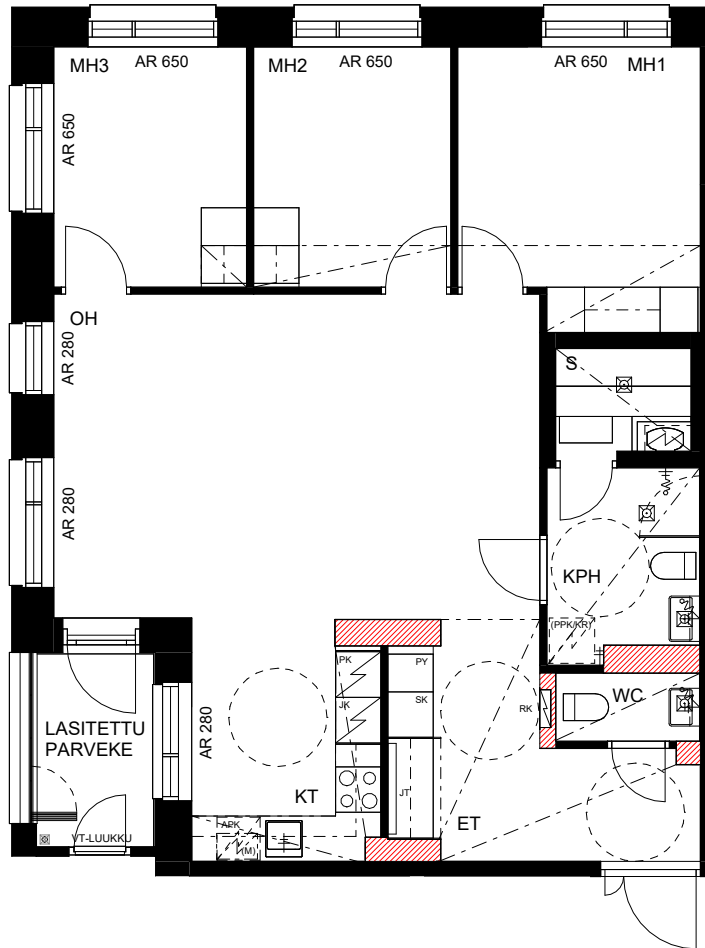
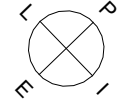


HUONEISTOPOHJA 1:100
11.2.2026

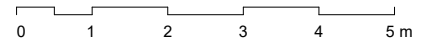
Perustuu tämän hetken suunnittelutilanteeseen. Pidätämme oikeuden muutoksiin.

85,0 m²
4H+KT+S

A3 2. kerros
A10 3. kerros
A17 4. kerros
A24 5. kerros
A31 6. kerros



MITTAKAAVA 1:100



TA-Asumisoikeus Oy

Jälsitie 3, 00410 Helsinki

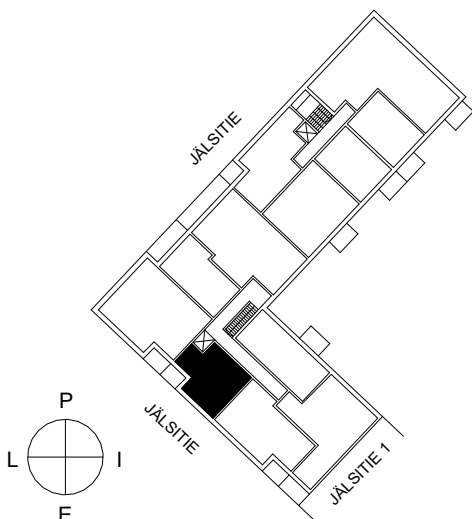
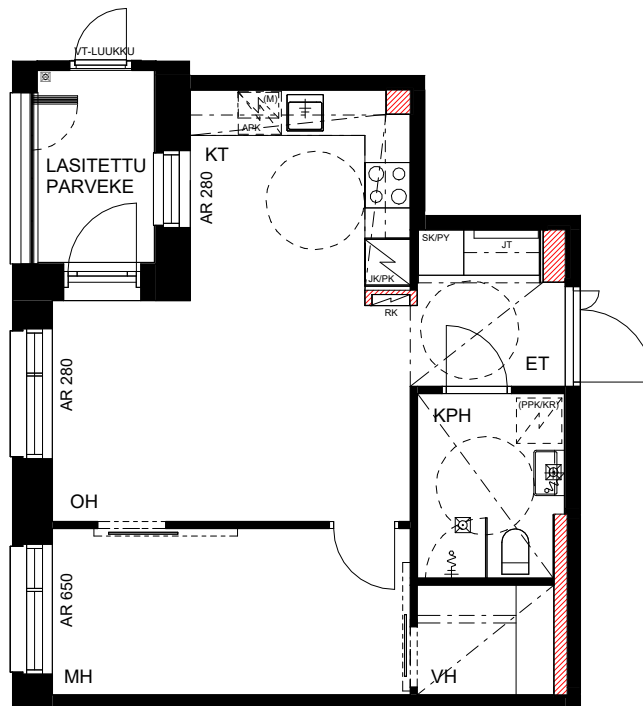
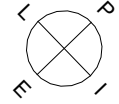


HUONEISTOPOHJA 1:100
11.2.2026

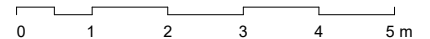
Perustuu tämän hetken suunnittelutilanteeseen. Pidätämme oikeuden muutoksiin.

45,0 m²
2H+KT

- A4 2. kerros
- A11 3. kerros
- A18 4. kerros
- A25 5. kerros
- A32 6. kerros



MITTAKAAVA 1:100



TA-Asumisoikeus Oy

Jälsitie 3, 00410 Helsinki

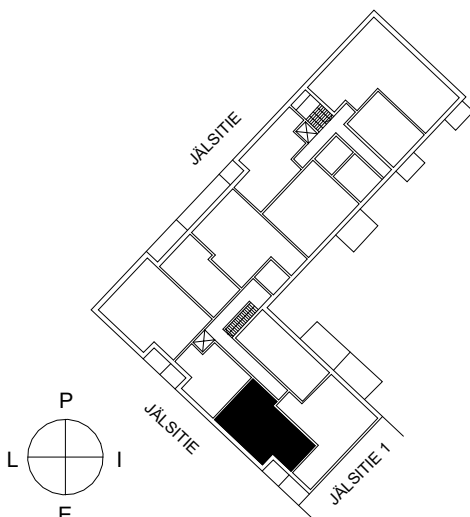
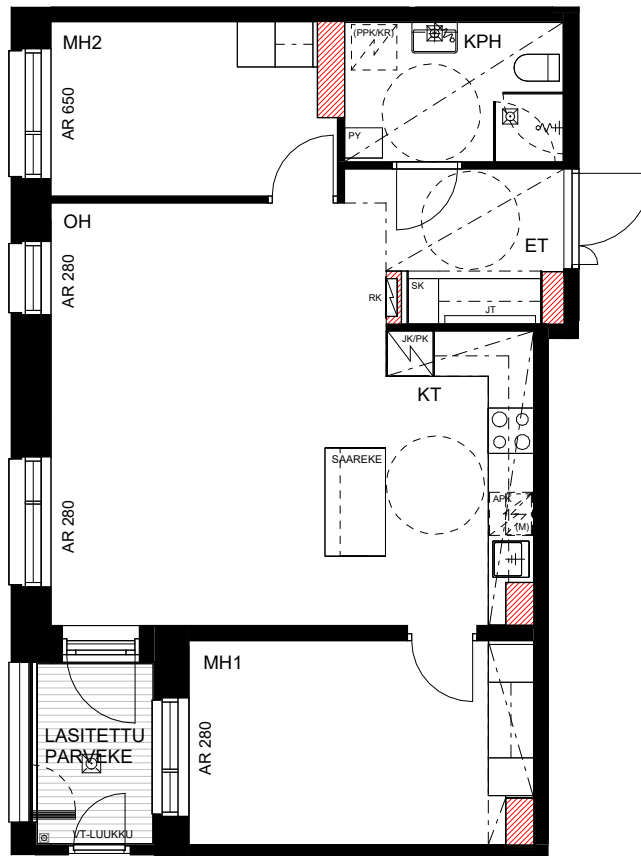
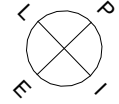


HUONEISTOPOHJA 1:100
25.2.2026

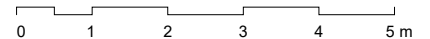
Perustuu tämän hetken suunnittelutilanteeseen. Pidätämme oikeuden muutoksiin.

64,0 m²
3H+KT

A5 2. kerros



MITTAKAAVA 1:100



TA-Asumisoikeus Oy Jälsitie 3, 00410 Helsinki

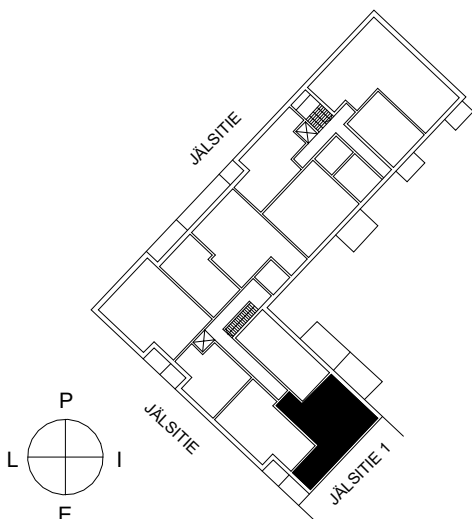
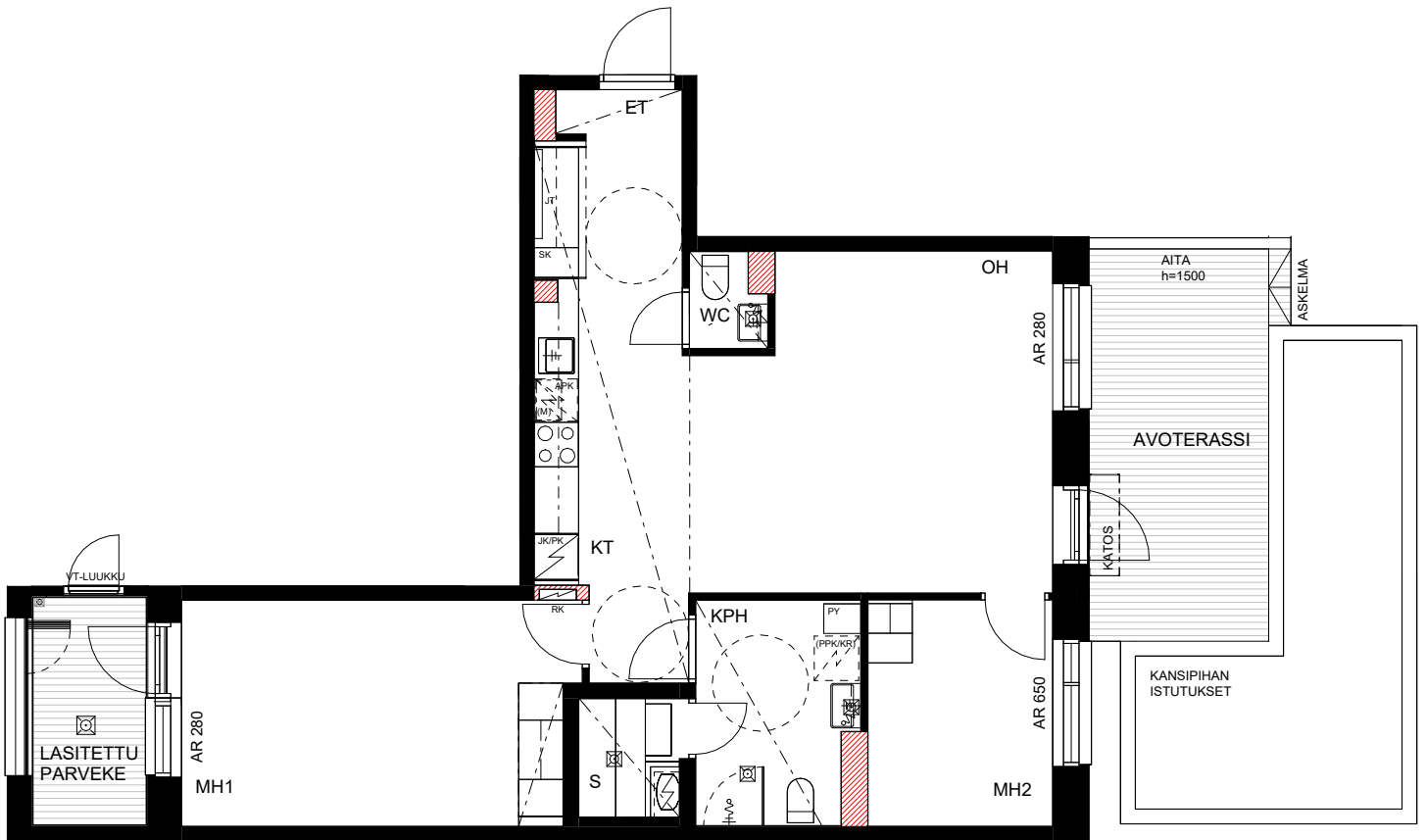
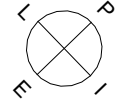


HUONEISTOPOHJA 1:100
11.2.2026

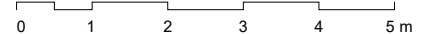
Perustuu tämän hetken suunnittelutilanteeseen. Pidätämme oikeuden muutoksiin.

72,5 m² 3H+KT+S

A6 2. kerros



MITTAKAAVA 1:100



TA-Asumisoikeus Oy

Jälsitie 3, 00410 Helsinki

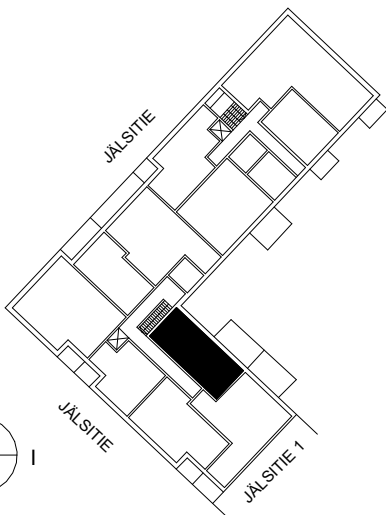
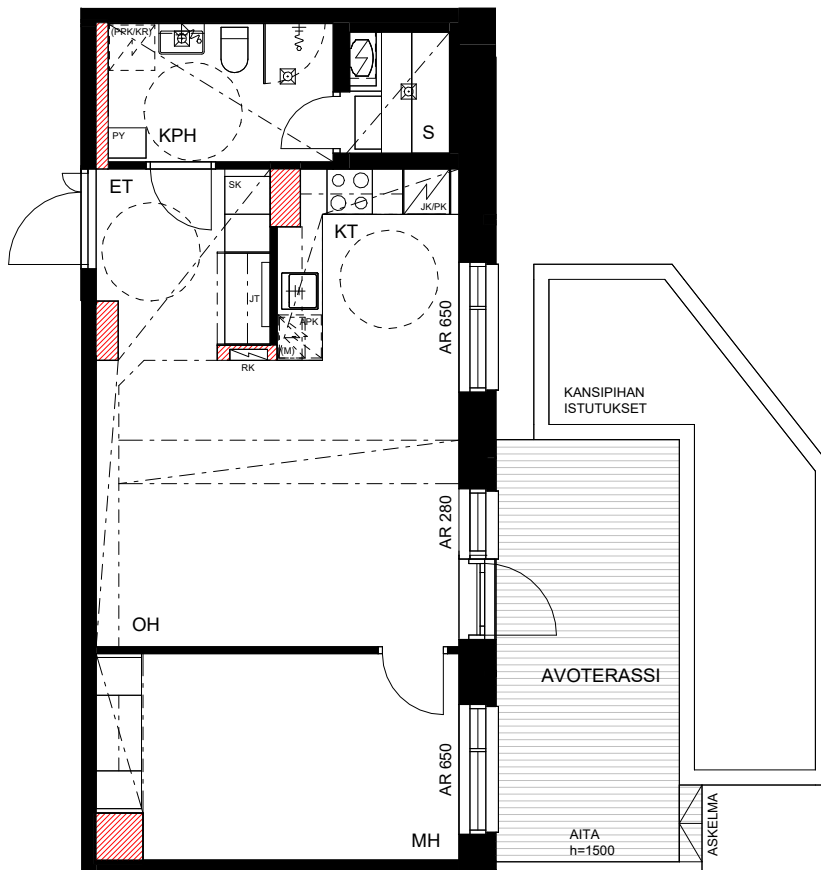
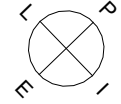


HUONEISTOPOHJA 1:100
11.2.2026

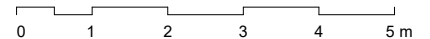
Perustuu tämän hetken suunnittelutilanteeseen. Pidätämme oikeuden muutoksiin.

52,0 m²
2H+KT+S

A7 2. kerros



MITTAKAAVA 1:100



TA-Asumisoikeus Oy

Jälsitie 3, 00410 Helsinki

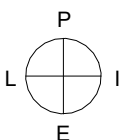
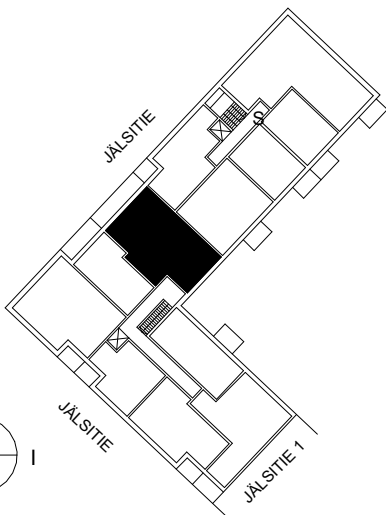
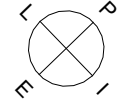
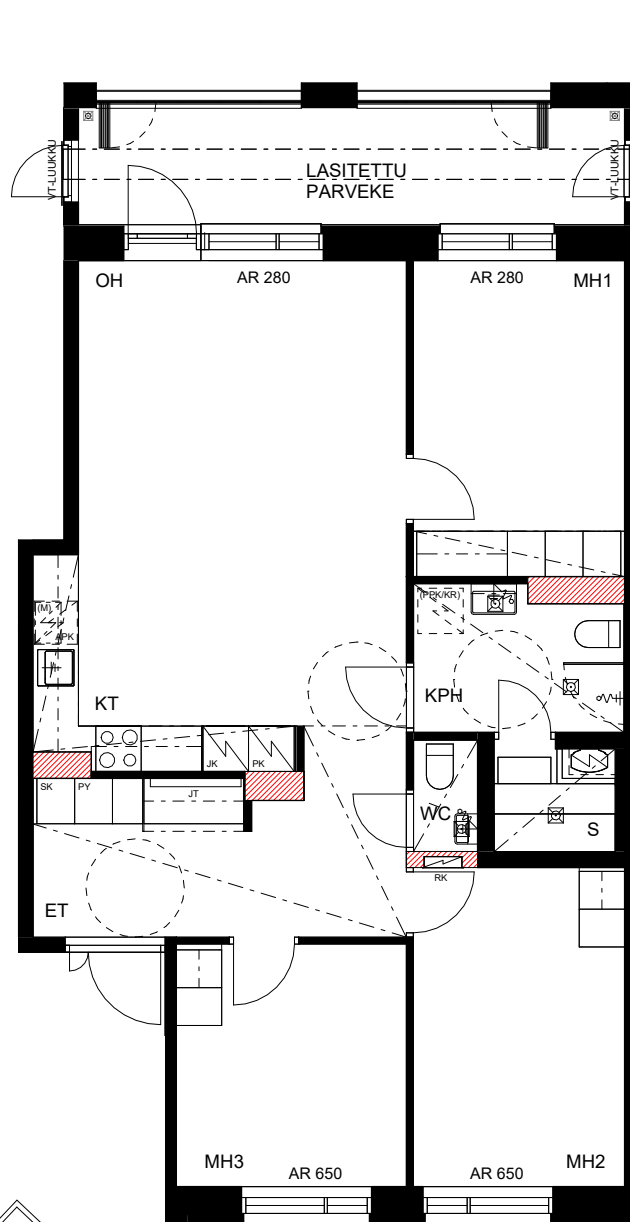


HUONEISTOPOHJA 1:100
11.2.2026

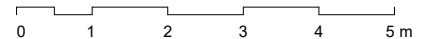
Perustuu tämän hetken suunnittelutilanteeseen. Pidätämme oikeuden muutoksiin.

86,5 m²
4H+KT+S

A8 3. kerros
A15 4. kerros
A22 5. kerros
A29 6. kerros



MITTAKAAVA 1:100



TA-Asumisoikeus Oy

Jälsitie 3, 00410 Helsinki

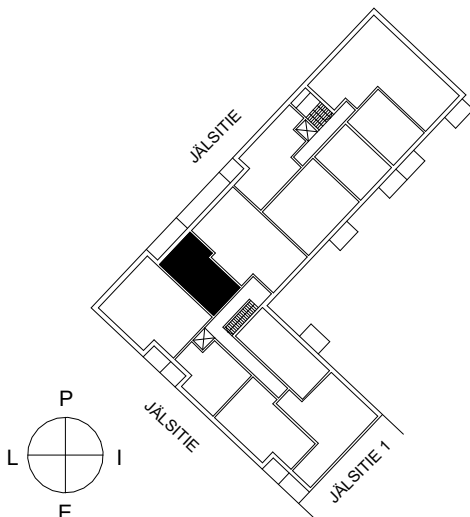
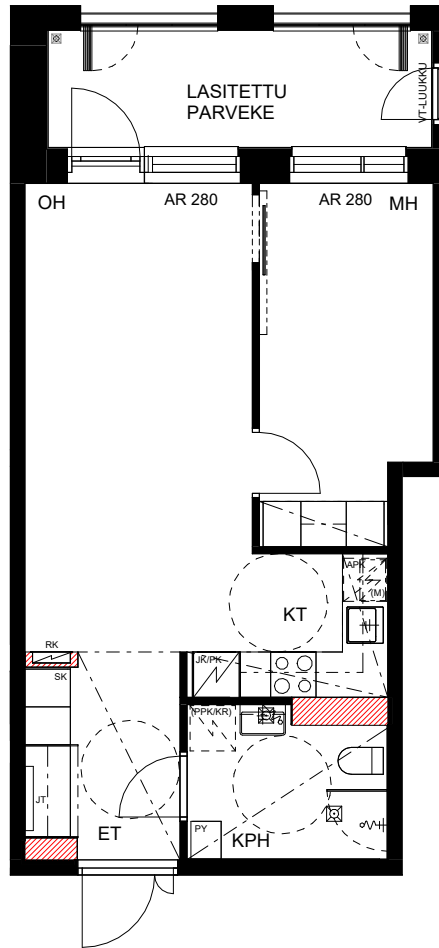
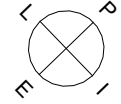


HUONEISTOPOHJA 1:100
11.2.2026

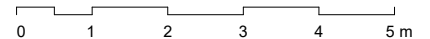
Perustuu tämän hetken suunnittelutilanteeseen. Pidätämme oikeuden muutoksiin.

44,5 m²
2H+KT

A9 3. kerros
A16 4. kerros
A23 5. kerros
A30 6. kerros



MITTAKAAVA 1:100



TA-Asumisoikeus Oy

Jälsitie 3, 00410 Helsinki

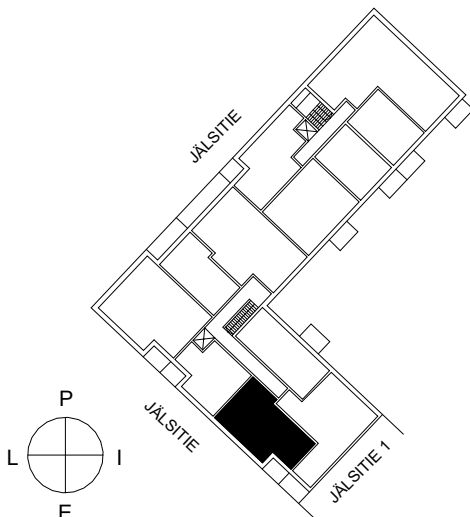
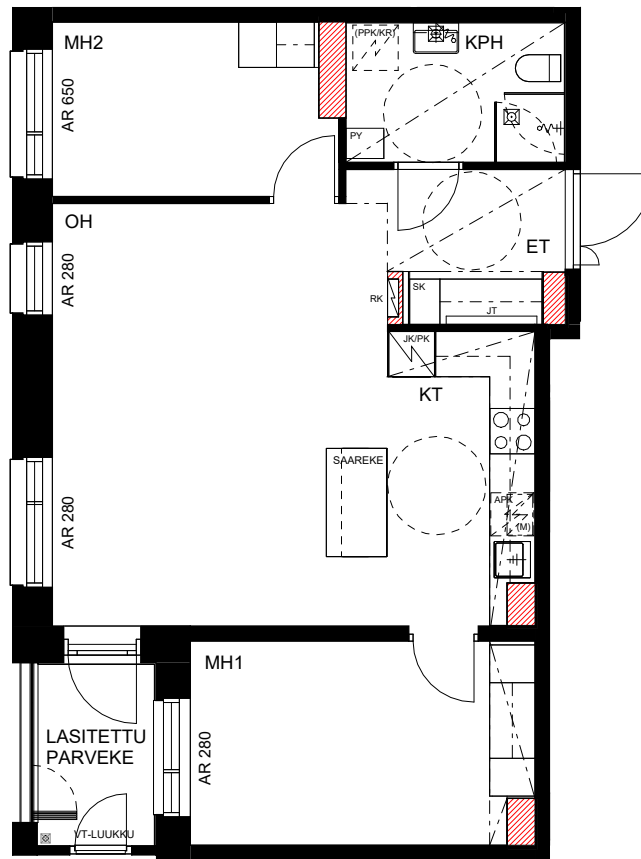
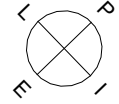


HUONEISTOPOHJA 1:100
25.2.2026

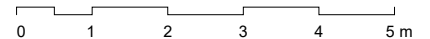
Perustuu tämän hetken suunnittelutilanteeseen. Pidätämme oikeuden muutoksiin.

64,0 m²
3H+KT

A12 3. kerros
A19 4. kerros
A26 5. kerros
A33 6. kerros



MITTAKAAVA 1:100

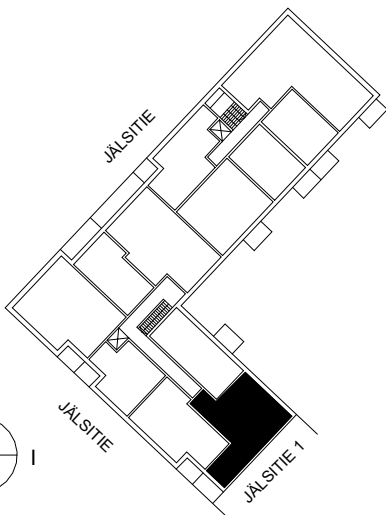
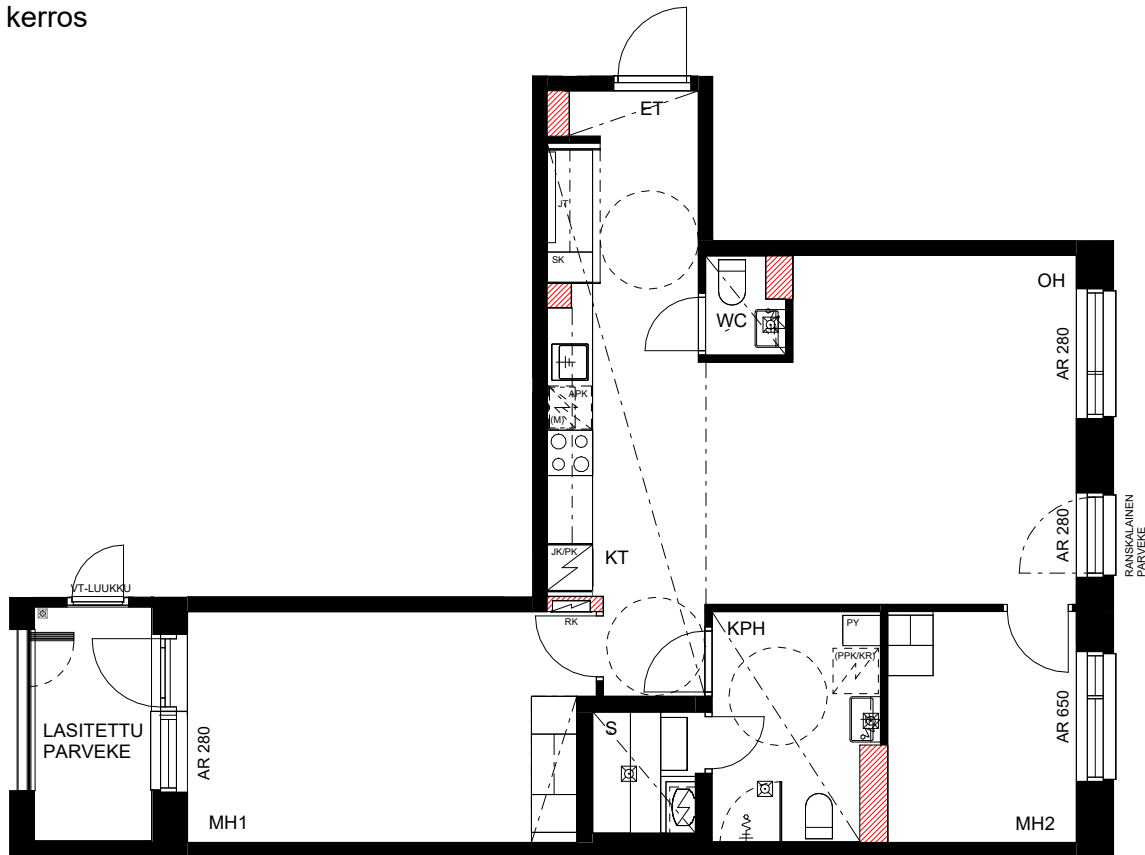
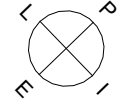


HUONEISTOPOHJA 1:100
11.2.2026

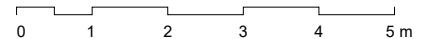
Perustuu tämän hetken suunnittelutilanteeseen. Pidätämme oikeuden muutoksiin.

72,5 m²
3H+KT+S

- A13 3. kerros
- A20 4. kerros
- A27 5. kerros
- A34 6. kerros



MITTAKAAVA 1:100



TA-Asumisoikeus Oy

Jälsitie 3, 00410 Helsinki



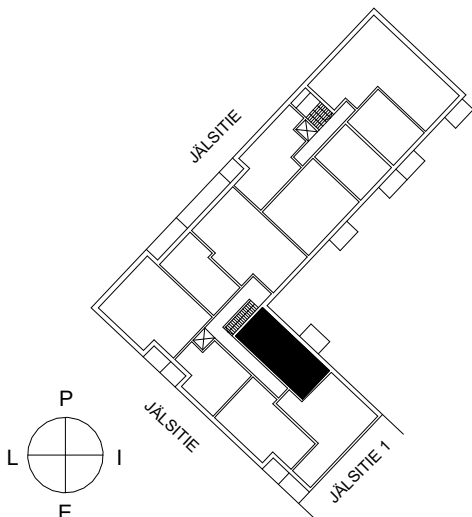
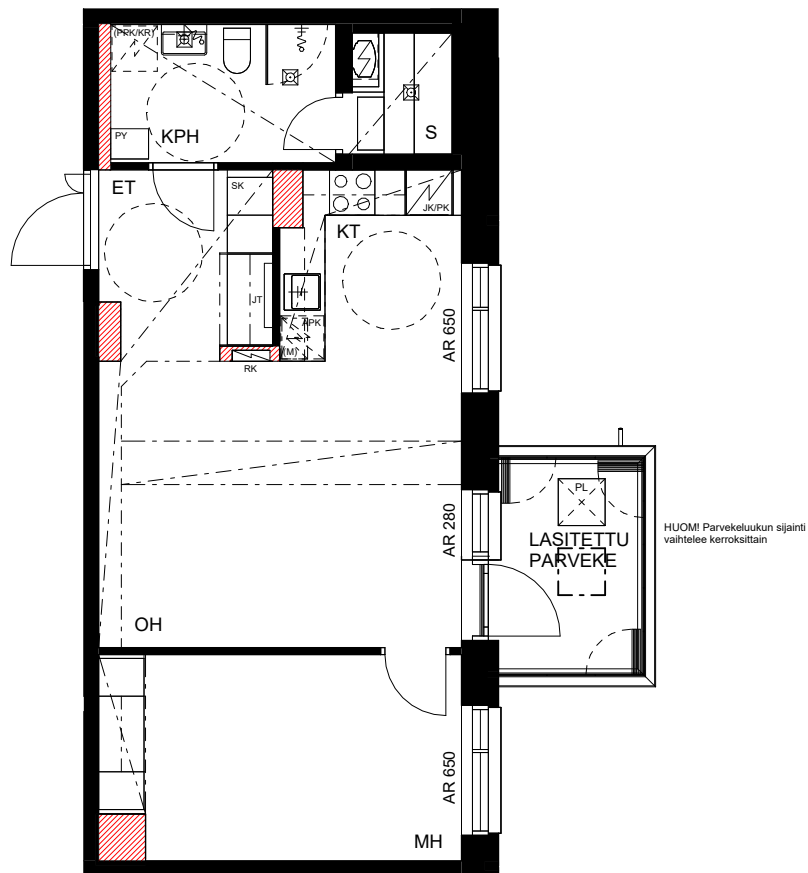
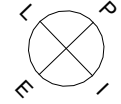
HUONEISTOPOHJA 1:100
11.2.2026

Perustuu tämän hetken suunnittelutilanteeseen. Pidätämme oikeuden muutoksiin.

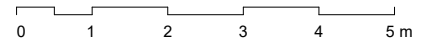
52,0 m²

2H+KT+S

- A14 3. kerros
- A21 4. kerros
- A28 5. kerros
- A35 6. kerros



MITTAKAAVA 1:100



TA-Asumisoikeus Oy

Jälsitie 3, 00410 Helsinki

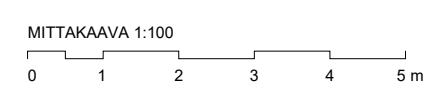
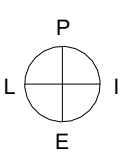
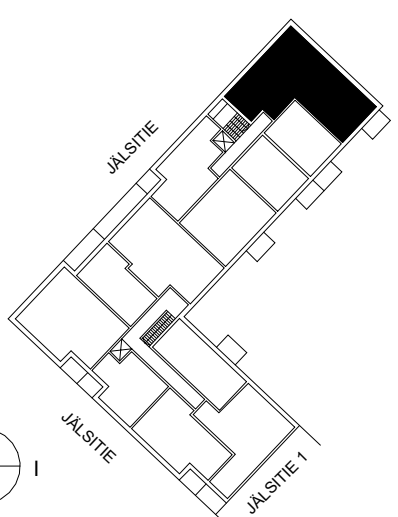
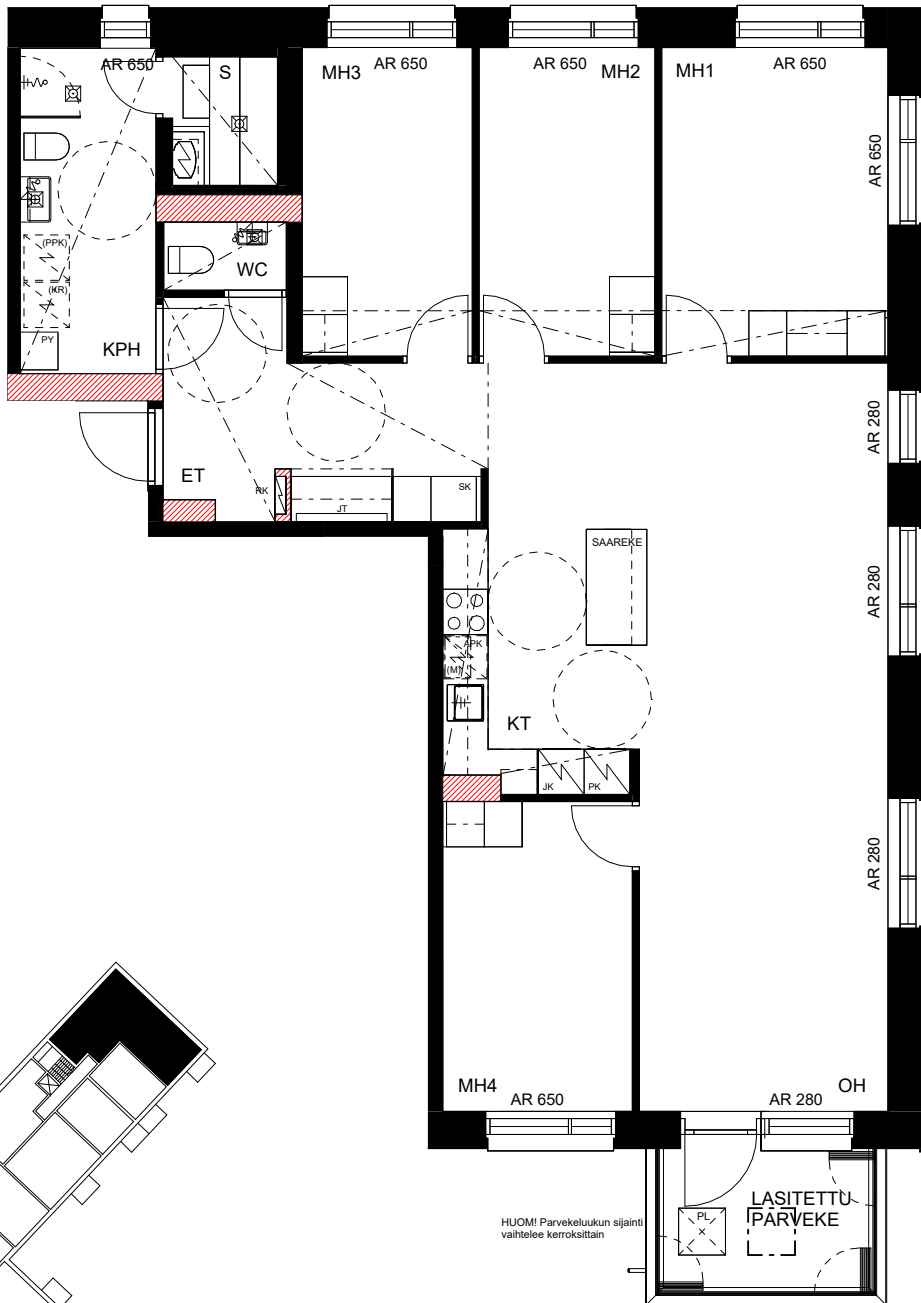
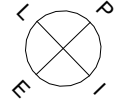


HUONEISTOPOHJA 1:100
11.2.2026

Perustuu tämän hetken suunnittelutilanteeseen. Pidätämme oikeuden muutoksiin.

112,5 m²
5H+KT+S

B36 2. kerros
B40 3. kerros
B45 4. kerros
B50 5. kerros



TA-Asumisoikeus Oy

Jälsitie 3, 00410 Helsinki

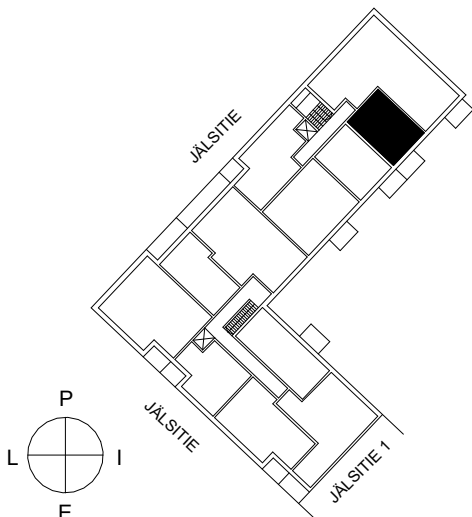
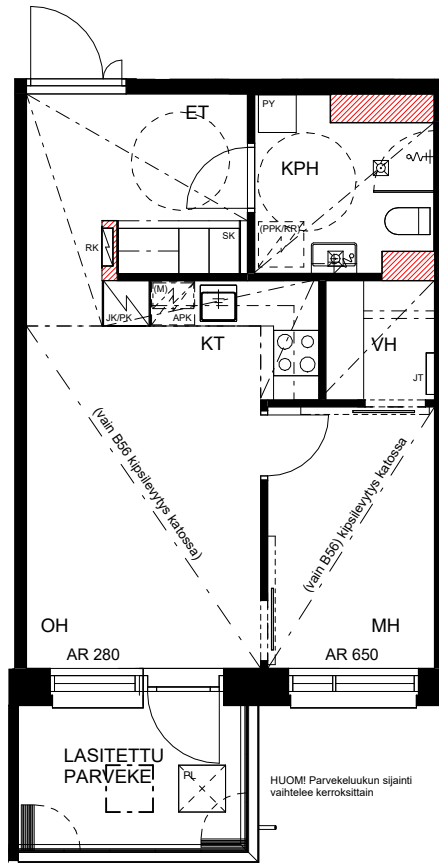
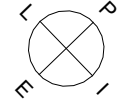


HUONEISTOPOHJA 1:100
11.2.2026

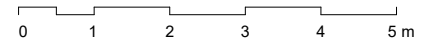
Perustuu tämän hetken suunnittelutilanteeseen. Pidätämme oikeuden muutoksiin.

40,5 m²
2H+KT

- B37 2. kerros
- B41 3. kerros
- B46 4. kerros
- B51 5. kerros
- B56 6. kerros



MITTAKAAVA 1:100



TA-Asumisoikeus Oy

Jälsitie 3, 00410 Helsinki

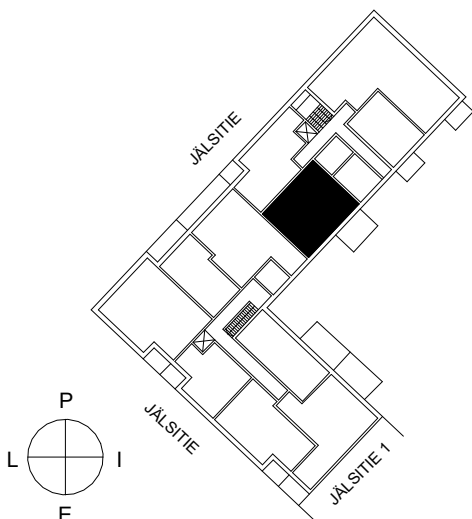
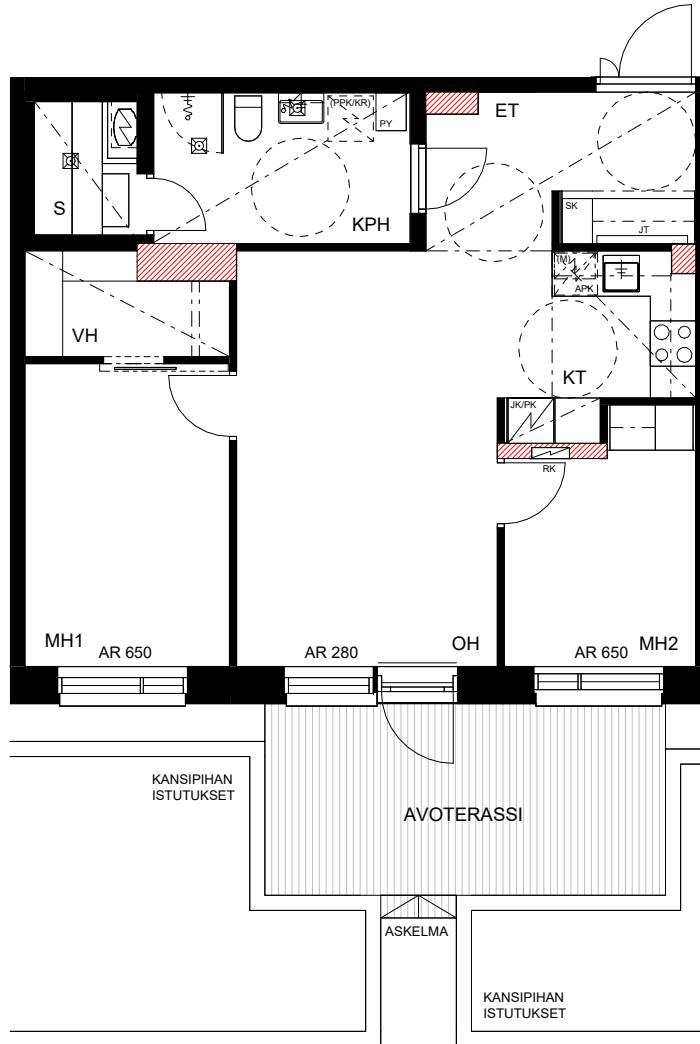
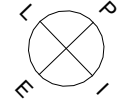


HUONEISTOPOHJA 1:100
11.2.2026

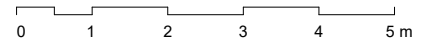
Perustuu tämän hetken suunnittelutilanteeseen. Pidätämme oikeuden muutoksiin.

66,5 m²
3H+KT+S

B38 2. kerros



MITTAKAAVA 1:100



TA-Asumisoikeus Oy

Jälsitie 3, 00410 Helsinki



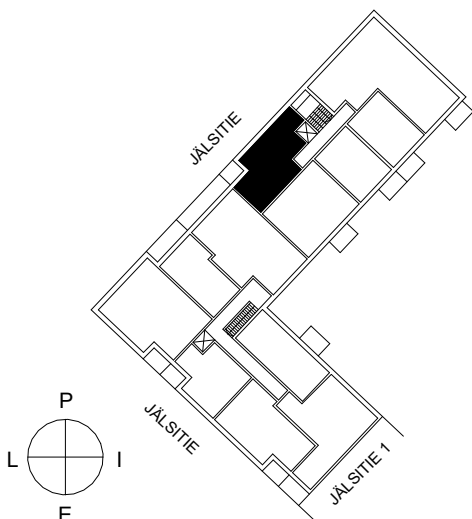
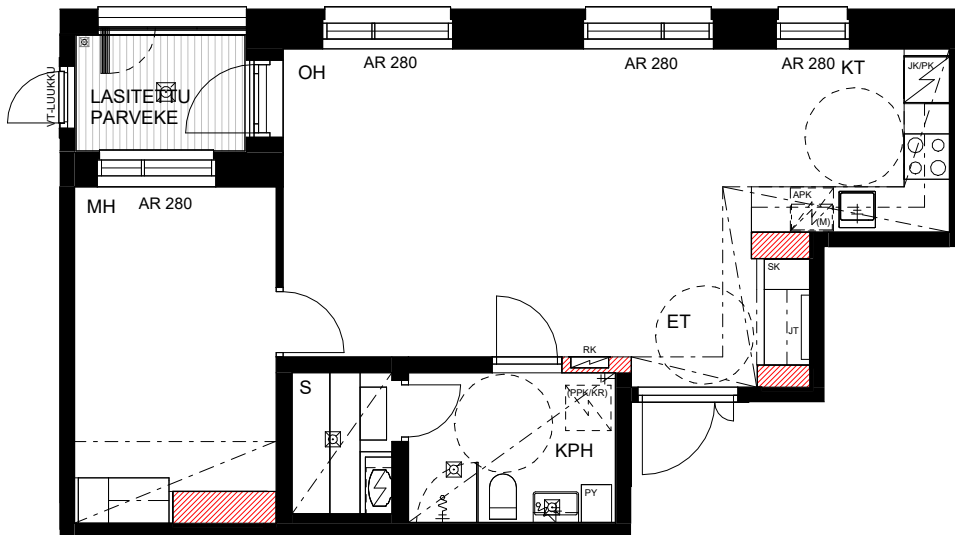
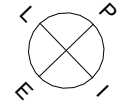
HUONEISTOPOHJA 1:100
11.2.2026

Perustuu tämän hetken suunnittelutilanteeseen. Pidätämme oikeuden muutoksiin.

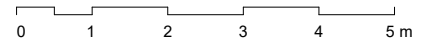
55,0 m²

2H+KT+S

B39 2. kerros



MITTAKAAVA 1:100



TA-Asumisoikeus Oy

Jälsitie 3, 00410 Helsinki

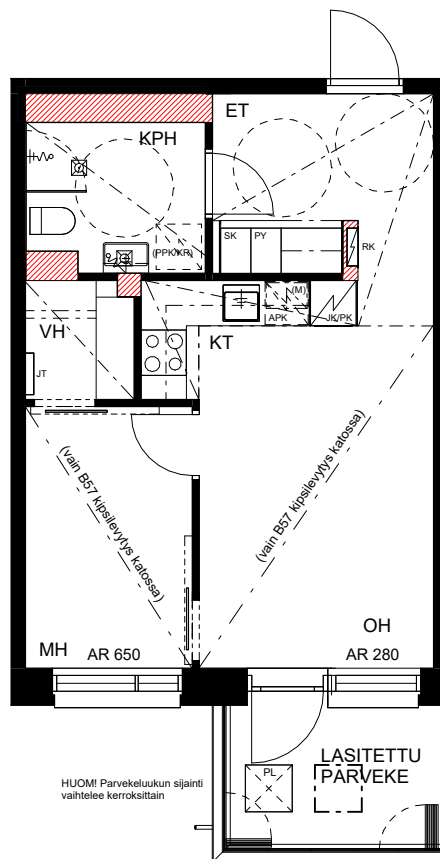
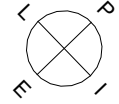


HUONEISTOPOHJA 1:100
11.2.2026

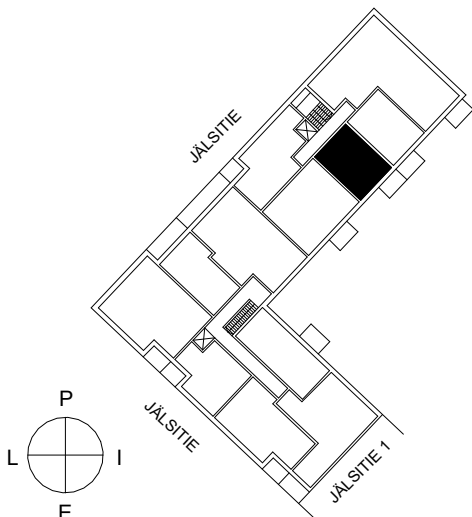
Perustuu tämän hetken suunnittelutilanteeseen. Pidätämme oikeuden muutoksiin.

40,0 m²
2H+KT

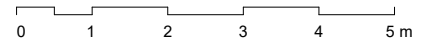
B42 3. kerros
B47 4. kerros
B52 5. kerros
B57 6. kerros



HUOM! Parvekeluukun sijainti vaihtelee kerroksittain



MITTAKAAVA 1:100



TA-Asumisoikeus Oy

Jälsitie 3, 00410 Helsinki

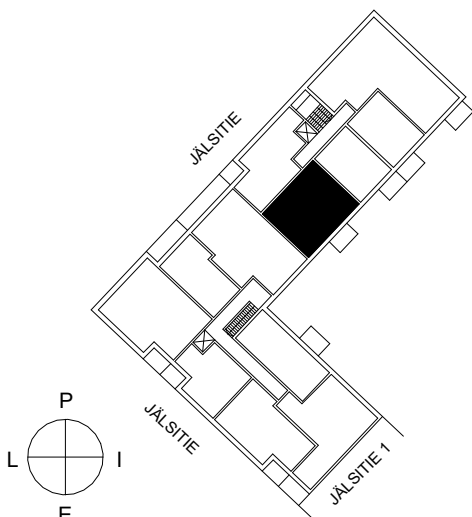
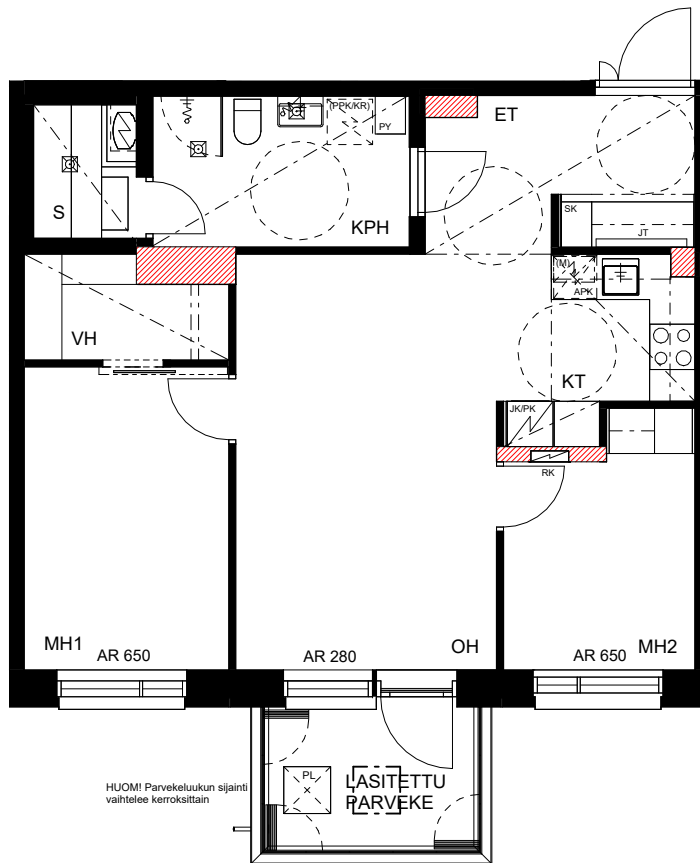
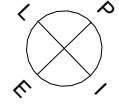


HUONEISTOPOHJA 1:100
11.2.2026

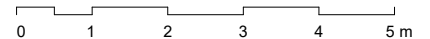
Perustuu tämän hetken suunnittelutilanteeseen. Pidätämme oikeuden muutoksiin.

66,5 m²
3H+KT+S

B43 3. kerros
B48 4. kerros
B53 5. kerros
B58 6. kerros



MITTAKAAVA 1:100



TA-Asumisoikeus Oy

Jälsitie 3, 00410 Helsinki

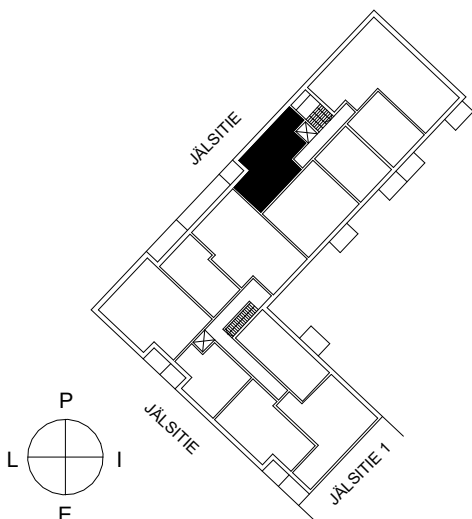
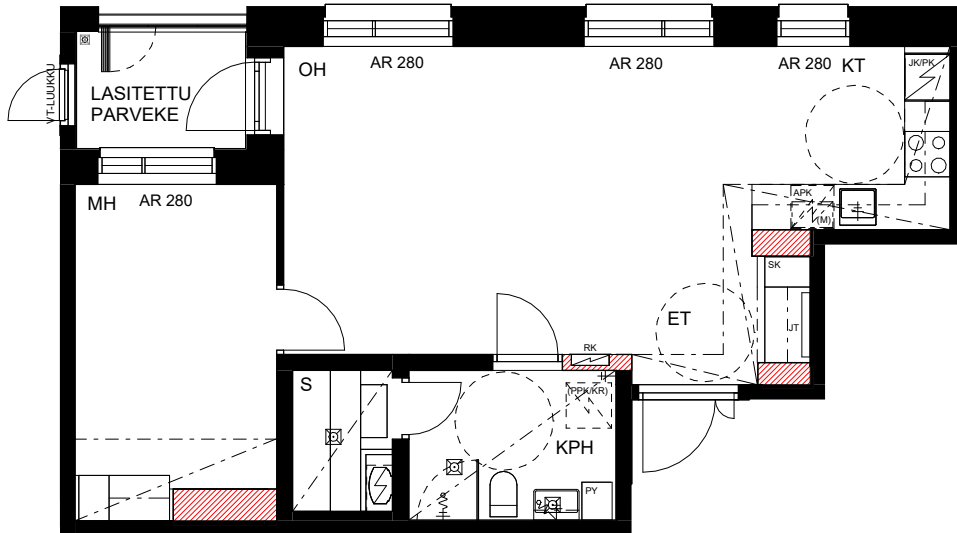
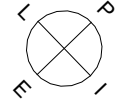


HUONEISTOPOHJA 1:100
11.2.2026

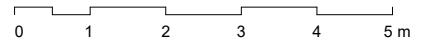
Perustuu tämän hetken suunnittelutilanteeseen. Pidätämme oikeuden muutoksiin.

55,0 m²
2H+KT+S

B44 3. kerros
B49 4. kerros
B54 5. kerros
B59 6. kerros



MITTAKAAVA 1:100



TA-Asumisoikeus Oy

Jälsitie 3, 00410 Helsinki



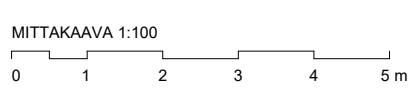
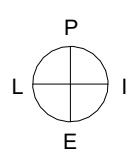
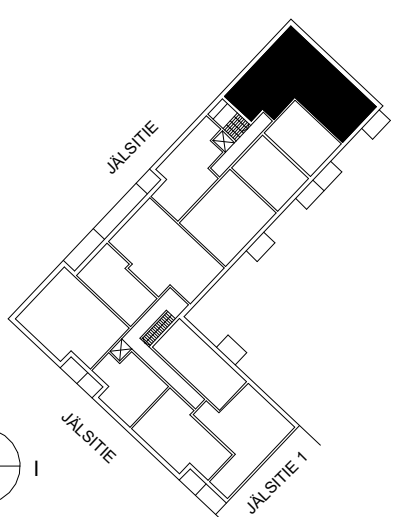
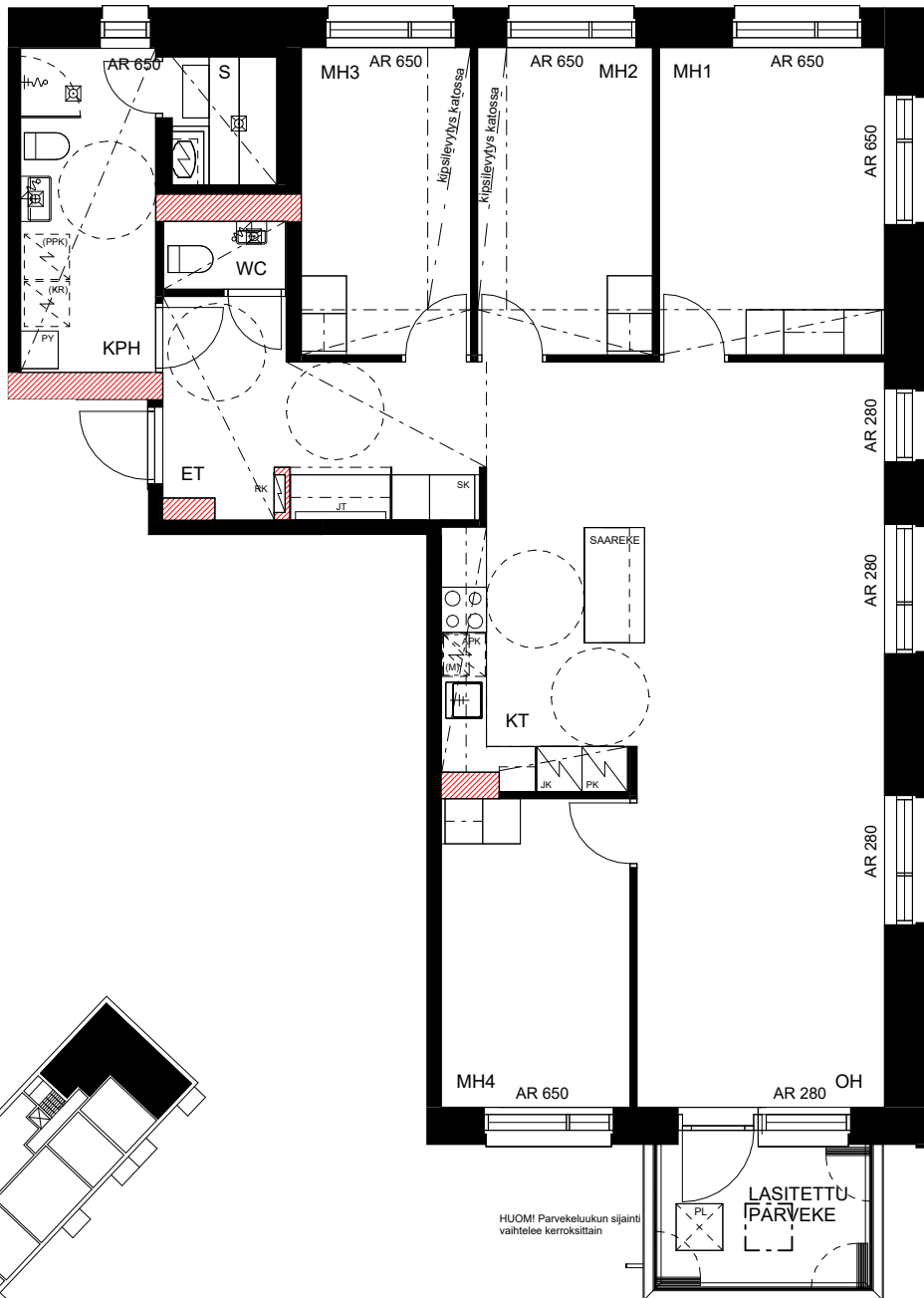
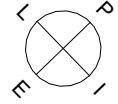
HUONEISTOPOHJA 1:100
11.2.2026

Perustuu tämän hetken suunnittelutilanteeseen. Pidätämme oikeuden muutoksiin.

112,5 m²

5H+KT+S

B55 6. kerros



TA-Asumisoikeus Oy

Jälsitie 3, Helsinki 00410

Rakennustapaselostus 19.8.2025

YLEISTÄ

TA-Asumisoikeus Oy / Jälsitie 3, Helsinki, sijaitsee Kaarelan kaupunginosassa Malminkartanon alueella. Kohde koostuu 6–7-kerroksisesta asuinrakennuksesta, jossa on kaksi porrashuonetta A ja B.

Jälsitie 3:n kanssa samaan kortteliin ja pihapiiriin kuuluu myös toinen suunnitteilla oleva asuinkerrostalokohde Jälsitie 1. Jälsitie 3:llä ja 1:llä on mm. yhteiskäyttöinen piha-alue ja yhteiskäyttöinen pihakannen alapuolinen pysäköintihalli.

Jälsitie 3 on lamellitalo, jonka porrashuone A on 6-kerroksinen ja porrashuone B 7-kerroksinen. Molemmissa porrashuoneissa on yksi hissi. Porrashuoneiden kautta on kulkuyhteys kadun puolelta sisäpihalle ja parkkihalliin.

Porrashuone A:ssa on 35 asuntoa, porrashuone B:ssä 24 asuntoa eli yhteensä Jälsitie 3:n kiinteistössä on 59 asuntoa.

Jälsitie 3 on savuton kiinteistö, joka tarkoittaa, että tupakointi sisällä kiinteistössä sekä sen terasseilla, parvekkeilla ja piha-alueella on kiellettyä.

RAKENTEET

Rakennus perustetaan paalutettujen anturoiden varaan. Teräsbetoniset perustukset tehdään rakennepiirustusten mukaan. Rakennusten alapohjana on tuulettuva betonielementtirakenteinen ontelolaatta-alapohja tai maanvastainen kantava lämmöneristetty teräsbetonilaatta rakennesuunnitelmien mukaan.

Rakennuksen väli- ja yläpohjat ovat betonirakenteisia, pääosin ontelolaattoja.

Huoneistojen väliset seinät sekä muut kantavat väliseinät ovat teräsbetonirakenteisia. Huoneistojen sisäiset kevyet väliseinät ovat metallirankaisia kipsilevyseinä. Märkätilojen seinät ovat pääosin kivirakenteisia.

Ulkoseinät ovat sisäkuoreltaan betonielementtirakenteisia. Julkisivut ovat pääosin paikalla muurattuja tiilijulkisivuja tai tiililaattapintaisia betonielementtejä. Parvekkeiden taustoilla on myös maalattuja betonielementtijulkisivuja. Sokkelit ovat betonielementtejä.

Asuinrakennuksessa on rakennuksen pituussuuntainen bitumikermipinnoitettu harja/vinokatto, puurakenteiset kattoristikot ja mineraalivillalämmöneristys.

IKKUNAT JA OVET

Huoneistojen ikkunat ovat pääosin kaksipuitteisia kolmilasisia sisäänpäin aukeavia tehdasmaalattuja puualumiini-ikkunoita.

Parvekkeiden ja terassien ovet ovat pääosin yksilehtisiä ulospäin aukeavia lasiaukollisia puualumiini-ikkunoita. Parvekeovissa ei ole lukituksia ulkopuolella. Asuntojen ikkunoissa ja parvekeovissa on sälekaihtimet.

Huoneistojen kerrostaso-ovet ovat viilupintaisia puuvia, jotka ovat varustettu postiluukulla, ovikellolla ja ovisilmällä. Asuntojen sisäiset väliovet ovat maalattuja valkoisia laakaovia.

Porrashuoneiden ulko-ovet ovat lasiaukollisia profiiliovia. Parkkihallin, yhteistilojen ja teknisten tilojen ulko-ovet ovat joko lasiaukollisia profiiliovia tai maalattuja umpimetalliovia.

PARVEKKEET JA TERASSIT

Parvekelaatat ovat betonirakenteisia ja varustettu vedenpoistojärjestelmällä. Parvekkeiden lattiat pääosin on pinnoitettu parvekematolla. Osassa toisen kerroksen parvekkeista on terassilaudoitus. Parvekkeilla on teräsrunkoiset kuviolasikaiteet ja avattava lasitus. Sisäpihan puoleisilla avoterasseilla on terassilaudoitus. Asuntojen A06 ja A07 terassien välissä on puuaita. 7. kerroksen kerhotilan parvekkeella on terassilaudoitus sekä lasikaide.

Osa parvekkeista varustetaan hätäpoistumisluukuilla. Seinäluukut mahdollistavat hätätilanteessa poistumisen viereiselle parvekkeelle. Osassa parvekkeista on lattialuukut, jotka mahdollistavat hätätilanteessa poistumisen alapuoliselle parvekkeelle / maantasoon. Parvekkeilla ja terasseilla on valaisin ja pistorasia.

Huom: parvekelasitukset eivät ole täysin tiiviitä, koska ilman tulee vaihtua myös lasitetulla parvekkeella. Parvekelasien väleissä olevien rakojen vuoksi parvekkeelle voi sataa vettä ja lunta lasituksesta huolimatta.

SEINÄPINNOITTEET

Asuinhuoneiden seinät ovat pääosin valkoisiksi maalattuja seinä. Maalausta ei uloteta kiintokalusteiden taakse. Kylpyhuoneiden ja erillis-WC:iden seinissä on keraamiset laatat. Löylyhuoneiden seinät ovat paneloituja. Keittiöiden ala- ja yläkaappien välissä on alumiinipintainen välitilalevy.

KATOT

Asuinhuoneiden katot ovat pääosin vaaleita ruiskutasoitettuja kattoja, lukuun ottamatta alaslaskettuja kipsilevykattoja ja kotelaita, joiden osalta katot ovat tasoitettuja ja maalattuja. Kylpyhuoneiden ja löylyhuoneiden katot ovat paneloituja.

LATTIAPÄÄLLYSTEET

Asuinhuoneiden lattioissa on laminaattilattiat. Kiintokalusteiden alle ei asenneta laminaattia. Kylpyhuoneiden, löylyhuoneiden ja erillis-WC:iden lattioissa on keraaminen laatta.

KALUSTEET, KONEET JA LAITTEET

Keittiöiden, eteisten ja makuuhuoneiden kaapistojen ovet ovat MDF-ovia. Vetimet ovat kromattuja lankavetimiä, rungot melamiinilevyä. Eteisten naulakkokomeroissa on peiliukuovet. Keittiöiden työpöytätasot ovat PP-reunanauhoitettuja laminaattipintaisia työtasoja. Keittiöiden ylä- ja alakaappien välissä on välitilalevy.

Liedet ja uunit ovat induktiokeittotasolla varustettuja kalusteuneja. Lieden päällä on liesikupu ja maustehyllykaappi. Yksioissa, kaksioissa ja kolmioissa on yksi jää-pakastinkaappi ja 4–5 h huoneistoissa erilliset jää- ja pakastinkaapit. Astianpesukoneet ovat 60 cm leveitä. Kodinkoneet ovat valkoiset. Keittiöissä on tilavaraus mikroaaltouunille.

Jokaisen huoneiston kylpyhuoneessa on tila- ja liitosvaraus 60 cm leveälle pesutornille tai vierekkäisille pesukoneelle ja kuivausrummulle. Kylpyhuoneissa ja erillis-WC:issä on allas ja allaskaappi sekä pistorasiassa ja valaisimella varustettu peilikaappi. Kylpyhuoneissa on kääntyvä suihkuseinä. Pyykkikomero sijaitsee joko kylpyhuoneessa tai muualla asuintiloissa.

LÄMMITYS, VESI, ILMANVAIHTO JA SÄHKÖ

Kiinteistön lämmitysmuotona on maalämpö. Huoneistoissa on vesikiertoinen lattialämmitys. Huoneistoissa on kylmän ja lämpimän käyttöveden kulutusmittarit.

Rakennus varustetaan keskitetyllä koneellisella tulo- ja poistoilmanvaihtojärjestelmällä. Ilmanvaihtokonehuoneet sijaitsevat 7. kerroksessa tai ullakolla. Asunnon ilmanvaihtoa voidaan tehostaa liesikuvusta. Keskitetyn ilmanvaihdon viilennykseen käytetään maaviileää. Ilmanvaihtokoneessa on myös jäteilman lämmöntalteenotto kesällä.

Huoneistojen sähköasennukset käsittävät normaalin määrän valaistus- ja käyttöpisteitä sekä pistorasioita. Huoneistot varustetaan palovaroittimilla. Huoneistojen ryhmäkeskukset sijaitsevat yleensä asunnon eteistiloissa tai makuuhuoneessa. Jakotukkikaapit sijaitsevat yleensä eteisten naulakkokomeroiden sisällä.

Kohde on suunniteltu energialuokkaan A.

PORTAAT, PORRASHUONEET JA HISSIT

Porrashuoneiden portaat ovat vakiovalmisteisia betonielementtiportaita mosaiikkibetoniaskelmilla. Kaiteet ovat vakiomallisia maalattuja teräspinnakaita. Porrashuoneissa on hissi. Porrashuoneiden valaistusta ohjataan liiketunnistimilla.

ANTENNIJÄRJESTELMÄ JA LAAJAKAISTAYHTEYS

Kiinteistö liitetään DNA:n kaapeli-TV-järjestelmään sekä tiedonsiirtoverkkoon. Huoneistoissa on tietoverkon yleiskaapelointi ja huoneiston käyttövästikkeeseen sisältyy 50 M laajakaistayhteys. Asukkaan on mahdollista hankkia operaattorilta lisäkustannuksella nopeampi laajakaistayhteys tai muita lisäpalveluita.

SÄILYTYS- JA YHTEISTILAT

1. kerroksessa sijaitsee osa teknisistä tiloista, osa varastotiloista, pesula ja osa kuivaushuoneista. 2. kerroksessa sijaitsee kaksi lastenvaunuvarastoa ja kuivaushuone. Rakennuksen ullakolla porrashuone A:ssa sijaitsee osa irtaimistovarastoista.

Talosaunaosasto ja kerhohuone sijaitsevat 7. kerroksessa porrashuone B:ssä.

Kiinteistöjen yhteinen kierrätyshuone sijaitsee Jälsitie 1:n porrashuone B:n yhteydessä 1. kerroksessa. Käynti kierrätyshuoneeseen Kartanonmäntien puolelta.

PIHATYÖT JA PAIKOITUS

Pihatyöt toteutetaan erikoissuunnitelmien mukaan. Kortteliin rakentuvat piha-alueet ovat yhteiskäytössä korttelin toisen kiinteistön Jälsitie 1:n kanssa kiinteistöjen kesken laaditun yhteisjärjestelysopimuksen mukaisesti.

Pysäköintipaikat tulevat sijoittumaan osittain korttelin sisäpihan pihakannen alle toteutettavaan pysäköintihalliin (19 ap) ja osa paikoista (16 ap) sijoitetaan erilliseen pysäköintilaitokseen.

Pysäköintihalli on lämmittämätön, ja sinne toteutetaan Jälsitie 3:n käyttöön 19 autopaiikkaa, joista 6 paikkaa on varustettu sähköautojen latausta varten. Latauspaikkojen teho on 11kW / autopaiikka. Yksi sähköautojen latauspaikoista on myös liikuntaesteisille tarkoitettu autopaiikka.

HUOMAUTUKSET

Tämä rakennustapaselostus on lyhennelmä rakennusselostuksesta.

Rakennuttajan hyväksynnällä kohteen rakenteita ja materiaaleja voidaan vaihtaa toisiin samanarvoisiin. Yksityiskohdissa valmis toteutus voi poiketa myyntiesitteen tiedoista.

Asuin- ym. huoneisiin ja yhteistiloihin voidaan joutua tekemään, suunnitelmissa esitettyjen lisäksi, joitain talotekniikka-asennuksista johtuvia pienikokoisia koteloiteja.

Rakennusmääräysten edellyttämistä talon ulkovaipan rakennepaksuuksista ja käytetyistä rakennusmateriaaleista johtuen emme voi taata matkapuhelinverkon kuuluvuutta kaikkialla sisätiloissa.

Oikeudet piirustuksiin ja mittoihin sekä muiden tietojen muuttamiseen pidätetään.



TA-YHTIÖT
Asiakaspalvelukeskus
Puh. 045 7734 3777
info@ta.fi



ESPOO | HELSINKI | HÄMEENLINNA | JYVÄSKYLÄ | KUOPIO | LAHTI | OULU | TAMPERE | TURKU