



ASUMISOIKEUS

# Kurjenpolventie 3

Ylöjärvi, Asuntila





## Kurjenpolventie 3

***Vuonna 2005 valmistuneet yksitasoiset rivitalot sijaitsevat luonnonläheisellä Asuntilan alueella vehreiden ulkoilumaastojen äärellä. Kohteessa on 15 asumisoikeusasuntoa.***

Asuinalue on rauhallinen ja erityisesti lapsiperheiden suosima. Asuntilassa on päivittäistavarakauppa, päiväkoteja ja koulu sekä nuorisotilat ja neuvola. Lähin päiväkoti sijaitsee alle puolen kilometrin päässä ja ala- sekä yläkoulu on noin kahden kilometrin etäisyydellä. Julkiset liikenneyhteydet ovat toimivat, bussi kulkee Tampereelle ja takaisin muutaman sadan metrin päästä pysäkillä noin puolen tunnin välein. Muuta Asuntilaan – siellä viihdytään!

### Huoneistovalikoima:

3h+k+s	72,5 m <sup>2</sup>	8 kpl
4h+k+s	80,0 m <sup>2</sup>	7 kpl



Rivitalot, 1-taso



15 asumisoikeusasuntoa



Valmistunut 2005



Maalämpö



20 autopaikkaa



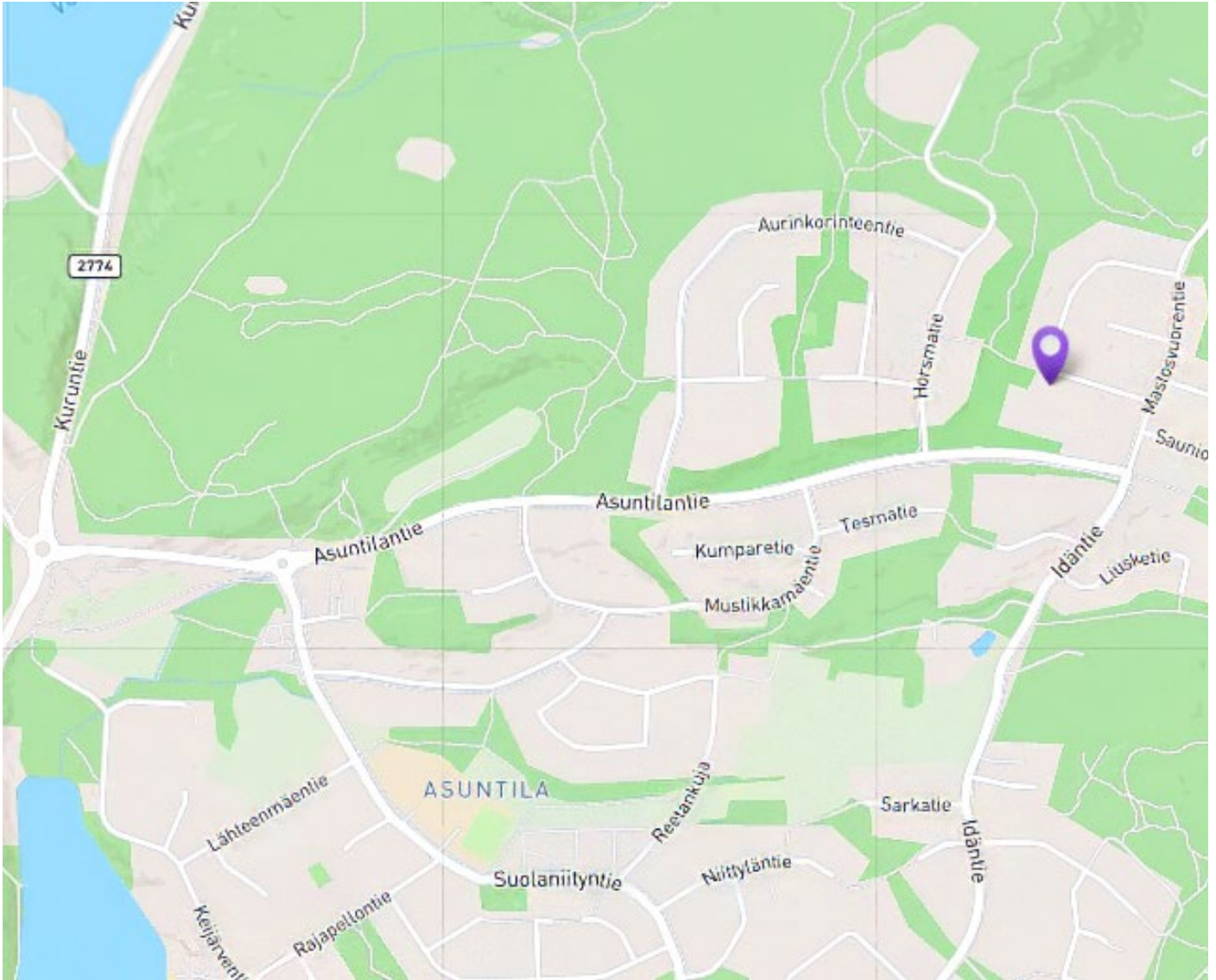
Kaapeli-TV, kiinteistölaajakaista



Lämmin irtaimistovarasto



Ulkoiluvälinevarasto





### HUONEISTOLUETTELO

Pidätämme oikeuden muutoksiin.

HUONEISTONUMERO	HUONEISTOTYYPPI	PINTA-ALA	KERROS
Kurjenpolventie 3 A 1	4h+k+s	80.00 m <sup>2</sup>	1
Kurjenpolventie 3 A 2	3h+k+s	72.50 m <sup>2</sup>	1
Kurjenpolventie 3 A 3	3h+k+s	72.50 m <sup>2</sup>	1
Kurjenpolventie 3 A 4	4h+k+s	80.00 m <sup>2</sup>	1
Kurjenpolventie 3 B 5	4h+k+s	80.00 m <sup>2</sup>	1
Kurjenpolventie 3 B 6	3h+k+s	72.50 m <sup>2</sup>	1
Kurjenpolventie 3 B 7	3h+k+s	72.50 m <sup>2</sup>	1
Kurjenpolventie 3 B 8	4h+k+s	80.00 m <sup>2</sup>	1
Kurjenpolventie 3 C 9	4h+k+s	80.00 m <sup>2</sup>	1
Kurjenpolventie 3 C 10	3h+k+s	72.50 m <sup>2</sup>	1
Kurjenpolventie 3 C 11	3h+k+s	72.50 m <sup>2</sup>	1
Kurjenpolventie 3 C 12	4h+k+s	80.00 m <sup>2</sup>	1
Kurjenpolventie 3 D 13	4h+k+s	80.00 m <sup>2</sup>	1
Kurjenpolventie 3 D 14	3h+k+s	72.50 m <sup>2</sup>	1
Kurjenpolventie 3 D 15	3h+k+s	72.50 m <sup>2</sup>	1

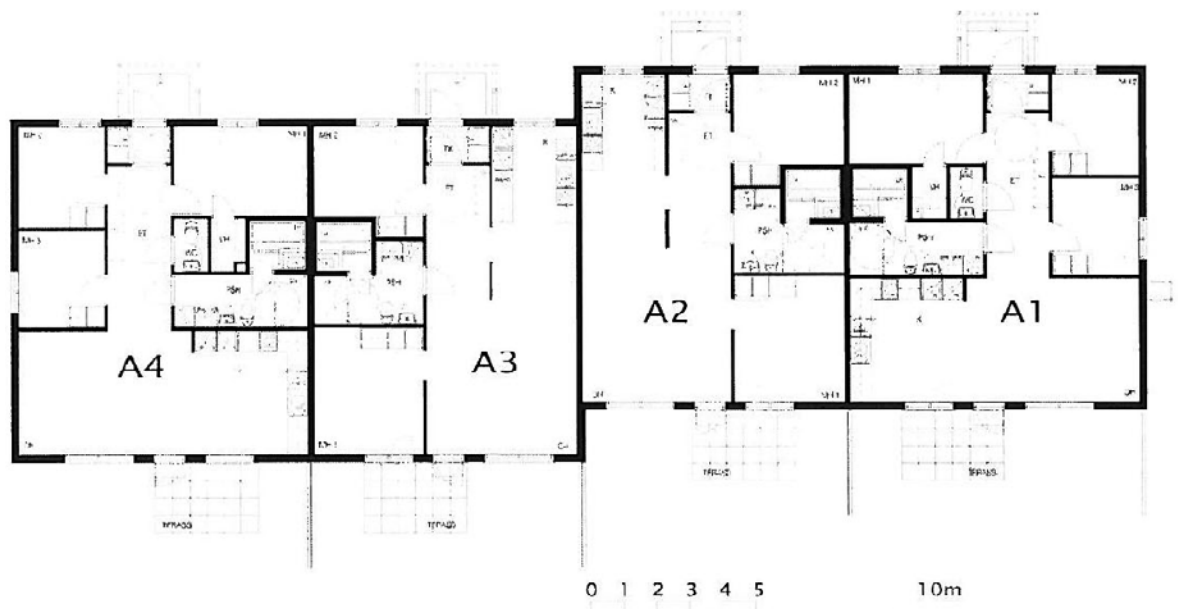
# TA-Asumisoikeus Oy

## Kurjenpolventie 3, Ylöjärvi

### POHJAKUVA

Pidätämme oikeuden muutoksiin.

## Talo A



**TALO A**  
ASUNNOT A1, A2, A3, A4

20.06.2005

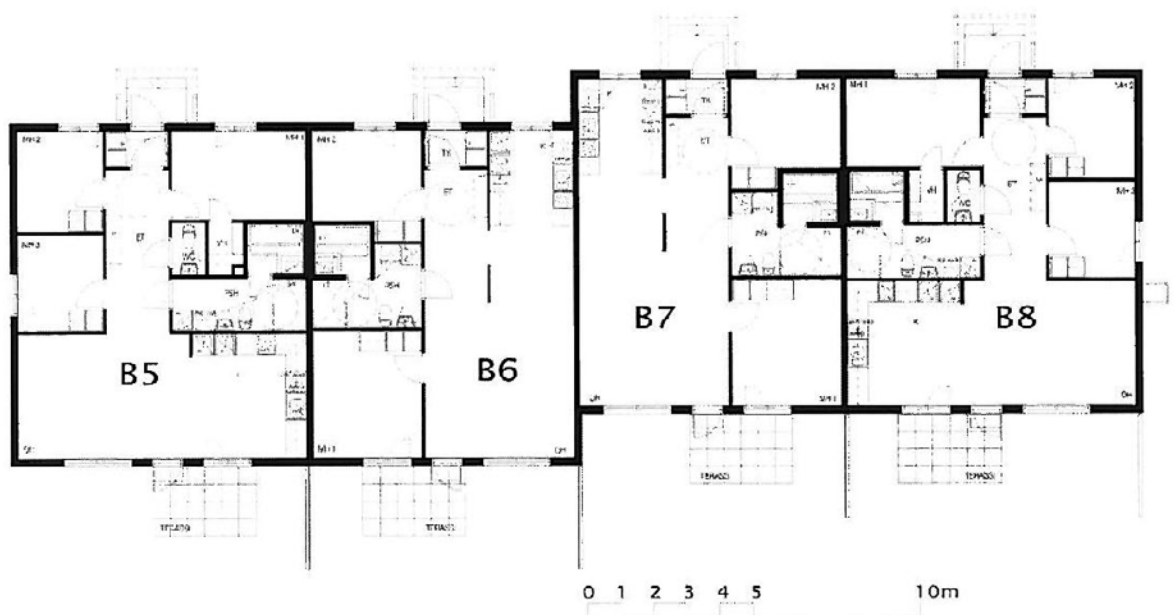
# TA-Asumisoikeus Oy

## Kurjenpolventie 3, Ylöjärvi

### POHJAKUVA

Pidätämme oikeuden muutoksiin.

## Talo B



**TALO B**  
ASUNNOT B5, B6, B7, B8

20.06.2005

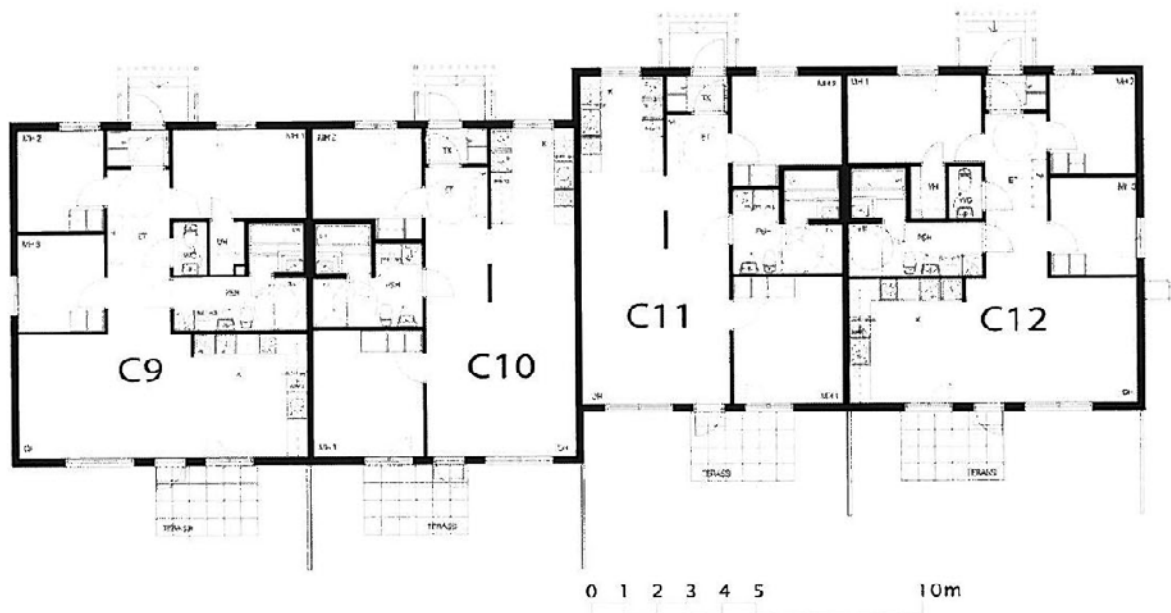
# TA-Asumisoikeus Oy

## Kurjenpolventie 3, Ylöjärvi

### POHJAKUVA

Pidätämme oikeuden muutoksiin.

## Talo C



**TALO C**  
ASUNNOT C9, C10, C11, C12

20.06.2005

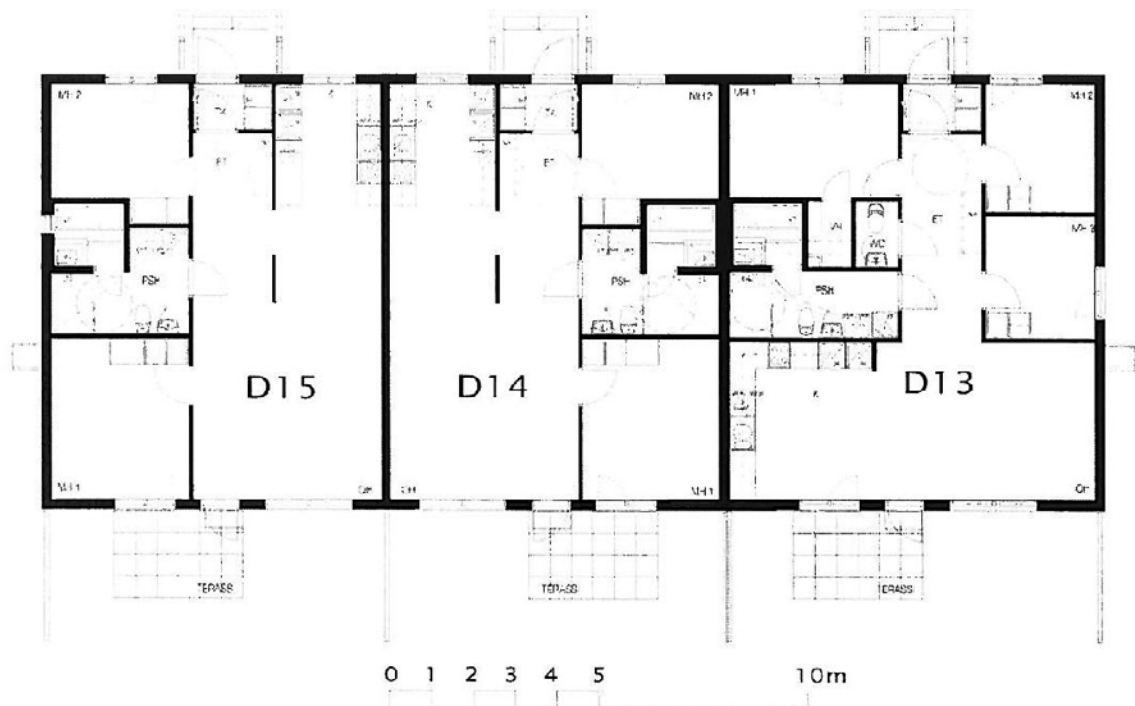
# TA-Asumisoikeus Oy

## Kurjenpolventie 3, Ylöjärvi

### POHJAKUVA

Pidätämme oikeuden muutoksiin.

## Talo D



## TALO D

### ASUNNOT D13, D14, D15

20.06.2005

# TA-Asumisoikeus Oy

## Kurjenpolventie 3, Ylöjärvi

### POHJAKUVA

Pidätämme oikeuden muutoksiin.

**4h+k+s**  
**80 m<sup>2</sup>**

A1  
B8  
C12  
D13



# TA-Asumisoikeus Oy

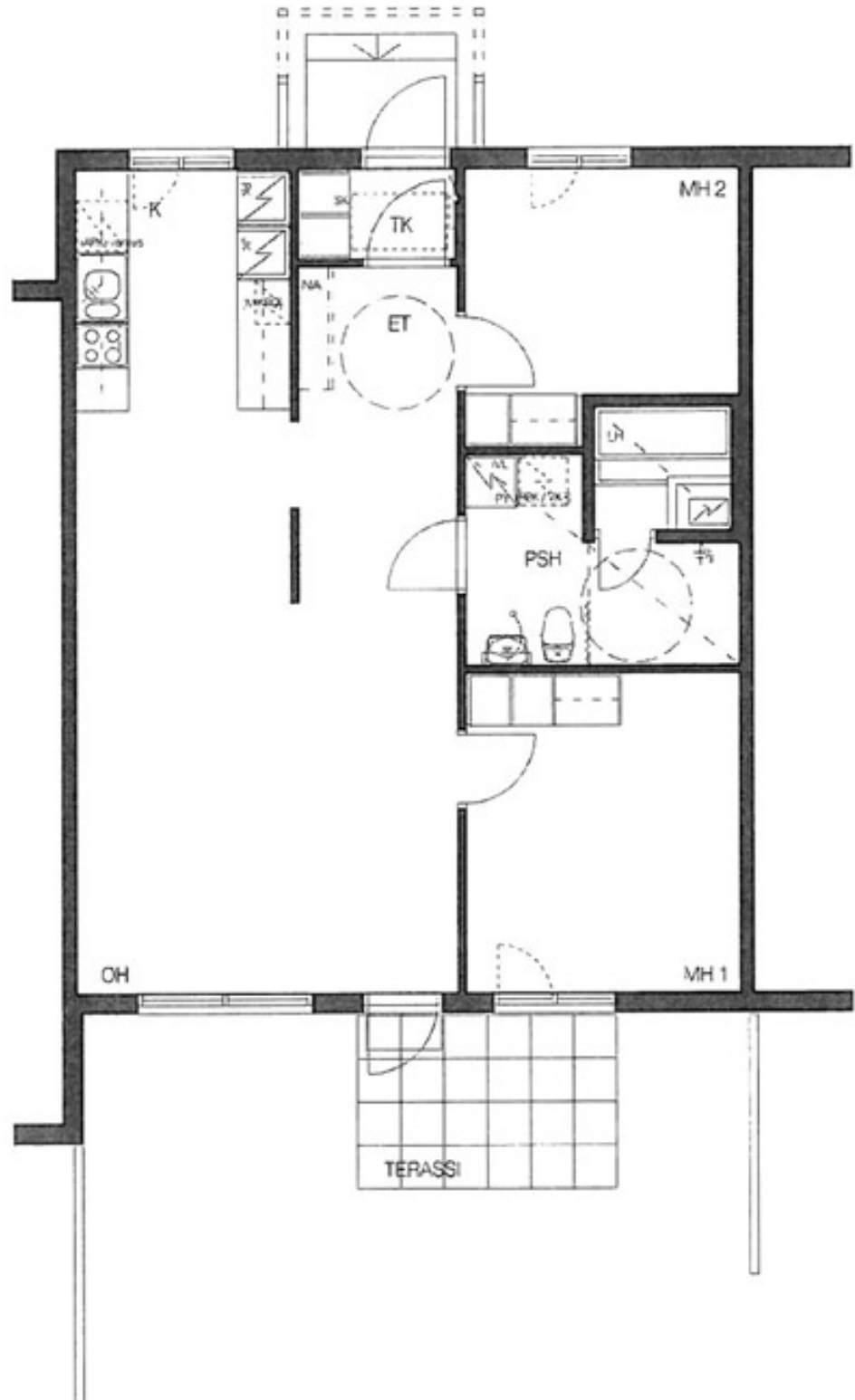
## Kurjenpolventie 3, Ylöjärvi

### POHJAKUVA

Pidätämme oikeuden muutoksiin.

**3h+k+s**  
**72,5 m<sup>2</sup>**

A2  
B7  
C11  
D14



# TA-Asumisoikeus Oy

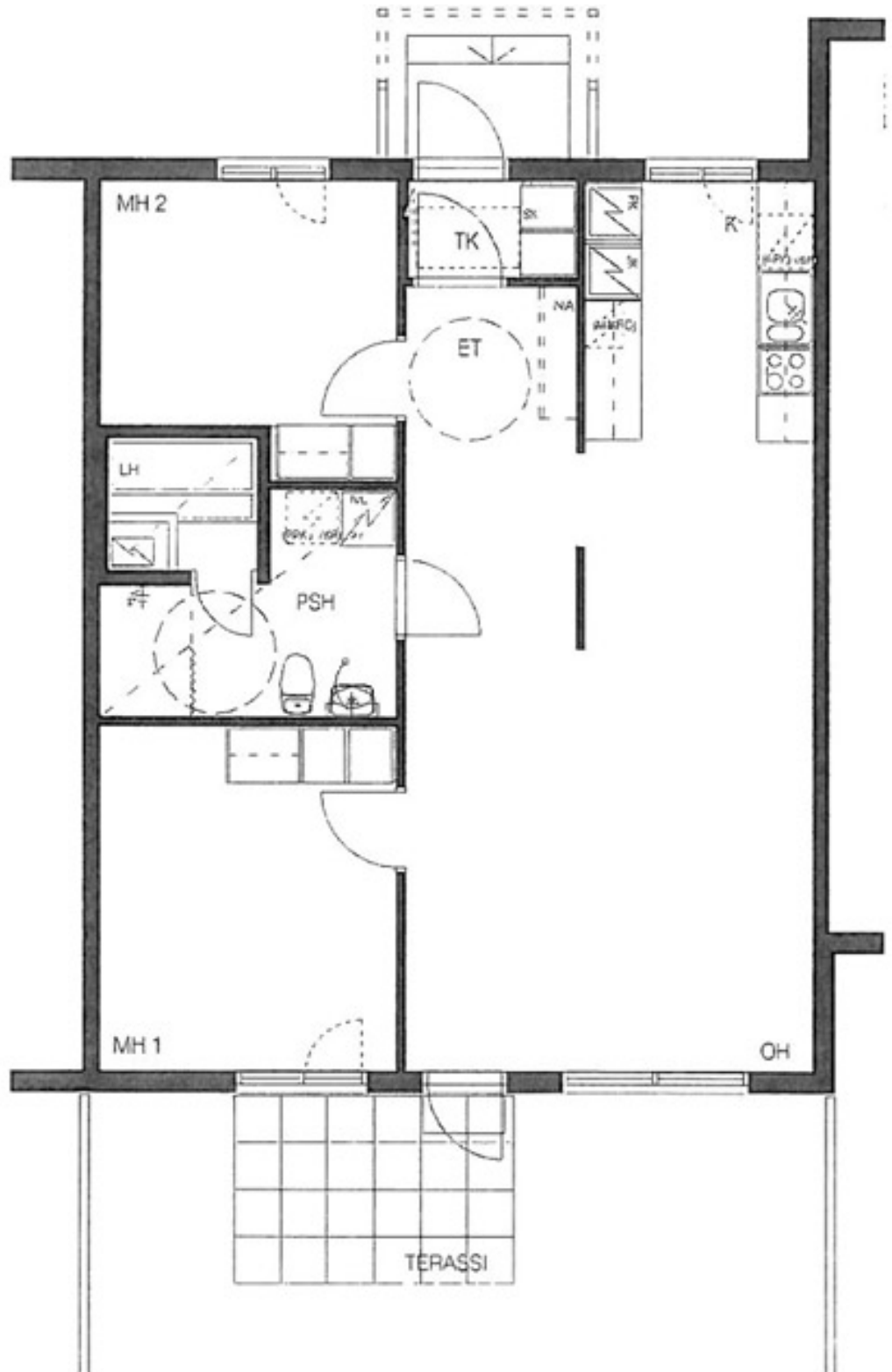
## Kurjenpolventie 3, Ylöjärvi

### POHJAKUVA

Pidätämme oikeuden muutoksiin.

**3h+k+s**  
**72,5 m<sup>2</sup>**

A3  
B6  
C10



# TA-Asumisoikeus Oy

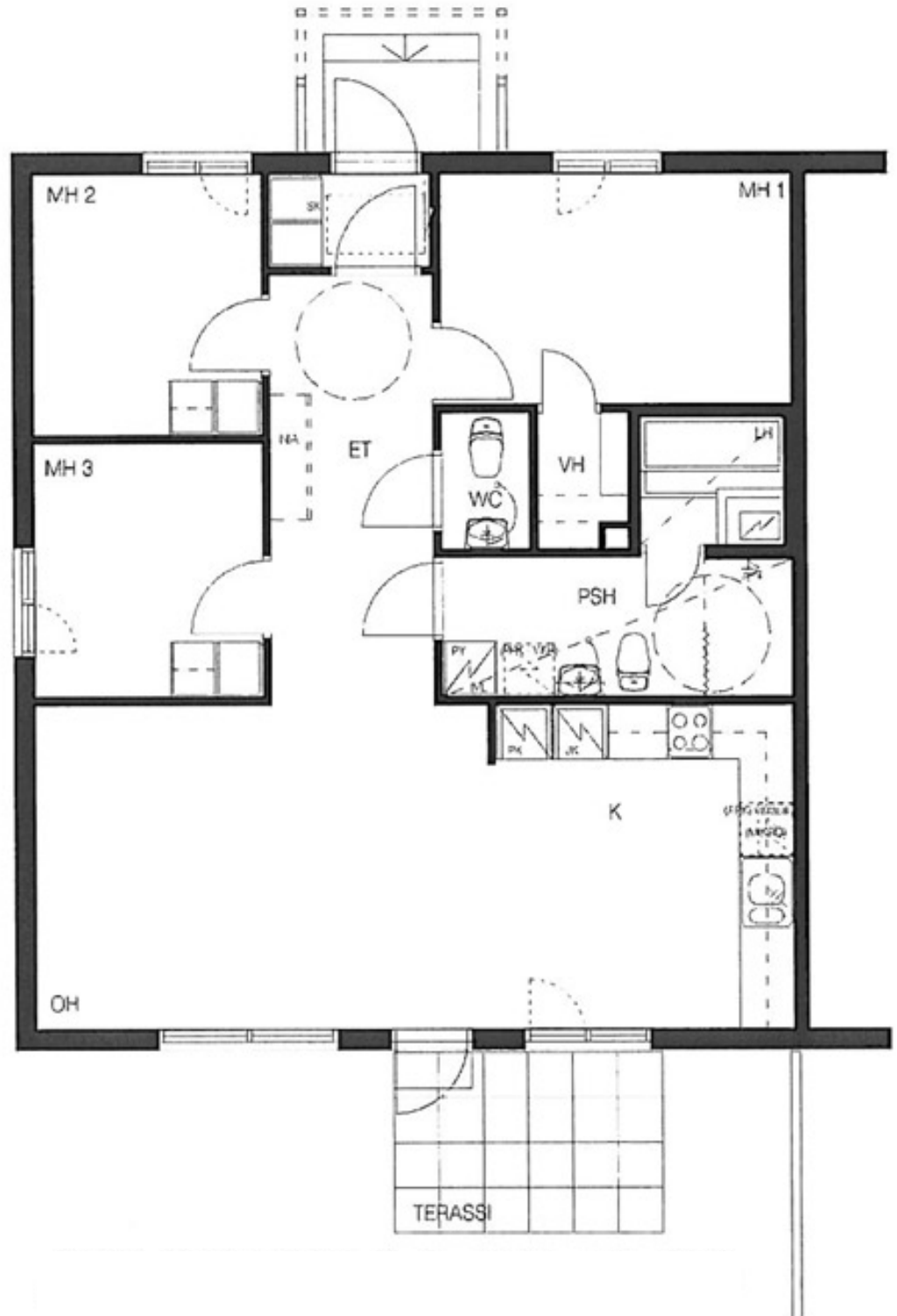
## Kurjenpolventie 3, Ylöjärvi

### POHJAKUVA

Pidätämme oikeuden muutoksiin.

**4h+k+s**  
**80 m<sup>2</sup>**

A4  
B5  
C9



# TA-Asumisoikeus Oy

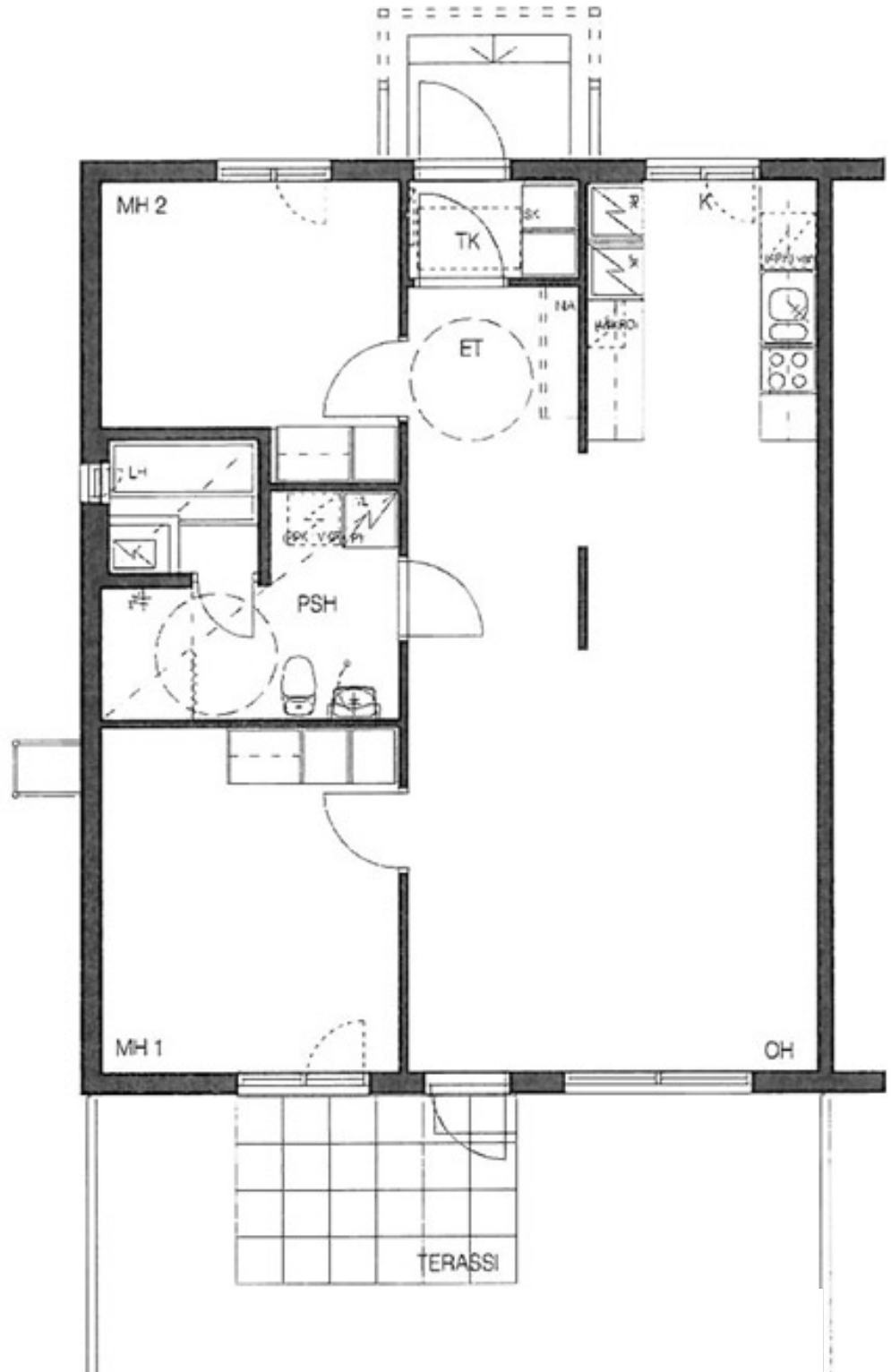
## Kurjenpolventie 3, Ylöjärvi

### POHJAKUVA

Pidätämme oikeuden muutoksiin.

**3h+k+s**  
**72,5 m<sup>2</sup>**

D15





# TA-Asumisoikeus Oy / Kurjenpolventie 3, Ylöjärvi

ALUSTAVA RAKENNUSTAPASELOSTUS 22.12.2004

## Kiinteistötunnus

980-406-1-457

## Alapohja

Maanvarainen betonilaatta, lämmöneristeenä solumuovilevy

## Yläpohja

Naulalevyristikot, lämmöneristeenä puhallettava lämmöneriste

## Vesikatto

Bitumihuopa

## Ulkoseinät

Puurakenteiset

## Huoneistoväliseinät

Teräsbetonielementtejä

## Kevyet väliseinät

Pääosin metalli- tai puurunkoisia kipsilevyseiniä, suihkunurkkaus kivirakenteinen

## Ikkunat

3-kertaisia tehdaskäsiteltyjä puu-alumiini-ikkunoita

## Ulko-ovet

Tehdaskäsiteltyjä vakiopuu-ulko-ovia

## Väliovet

Tehdaskäsiteltyjä laakaovia. Saunan ovet kokolasisia.

Pintarakenteet	Lattiat	Seinät	Katot
tuulikaappi	kuramatto	maalaus	maalaus
eteinen	joustovinyylimatto	maalaus	ruiskutasoitus
keittiö	joustovinyylimatto	maalaus	ruiskutasoitus tai maalaus
olohuone	joustovinyylimatto	tapetti	ruiskutasoitus
makuuhuone	joustovinyylimatto	tapetti	ruiskutasoitus
vaatehuone	joustovinyylimatto	maalaus	maalaus
wc	muovimatto	maalaus/ laatoitus	maalaus
pesuhuone	muovimatto	laatoitus	paneli
sauna	muovimatto	paneli	paneli

Tapetoitavissa huoneissa ikkunaseinät maalataan.

Keittiöissä laatoitetaan yläkaapistojen ja työ- ja pesupöytien välinen seinäpinta. WC-tiloissa laatoitetaan pesualtaan ja peilikaapin välitila.

## Kalusteet

Kalusteet ovat tehdasvalmisteisia vakiokalusteita. Keittiöissä on sähköliesi, jääkaappi, pakastinkaappi ja tilavaraus (ei kaappia) astianpesukoneelle.

## Lämmitys

Taloyhtiöllä on oma öljylämmityskeskus. Lämmönjakelu toteutetaan vesikiertoisella lattialämmityksellä.

## Ilmanvaihto

Koneellinen huoneistokohtainen tulo- ja poistoilmanvaihto lämmön talteenotolla.

## Sähköasennukset

Yhtiössä on yleiskaapelointiverkko (sis. mediabox) ja yhteis-antennijärjestelmä varustettuna kaapeli-TV:llä. Sähkö-, antenni- ja atk-pistokkeet erikoissuunnitelmien mukaan.

Oikeudet muutoksiin pidetään.



**TA-YHTIÖT**  
**Asiakaspalvelukeskus**  
Puh. 045 7734 3777  
info@ta.fi



ESPOO | HELSINKI | HÄMEENLINNA | JYVÄSKYLÄ | KUOPIO | LAHTI | OULU | TAMPERE | TURKU