



ASUMISOIKEUS

Kuusistonkuja 4

Nokia, Koskenmäki





Kuusistonkuja 4

Vuonna 2005 valmistuneet kaksitasoiset rivitalot sijaitsevat rauhallisella paikalla päättyvän kadun varrella Nokian Koskenmäen alueella. Kohteen sijainti on hyvin keskeinen, sillä kävelymatkan päässä sijaitsevat päiväkotiki, alakoulu, yläkoulu ja kirjasto sekä useita kauppoja. Nokian keskustaan matkaa vain noin puolitoista kilometriä ja Tampereen keskustaan ajaa autolla noin 20 minuutissa.

Huoneistokohtaiset kylmät varastot sijaitsevat asunnon edessä ja lämpimät irtaimistovarastokomerot talousrakennuksessa.

Huoneistovalikoima:

3h+k+s	82,0–82,5	12 kpl
4h+k+s	96,0–96,5	10 kpl



Rivitalot, 2-taso



21 asumisoikeusasuntoa



Valmistunut 2005



Kaukolämpö



31 autopaikkaa



Kaapeli-TV, kiinteistölaajakaista



Irtaimistovarastot



Ulkoiluvälinevarasto

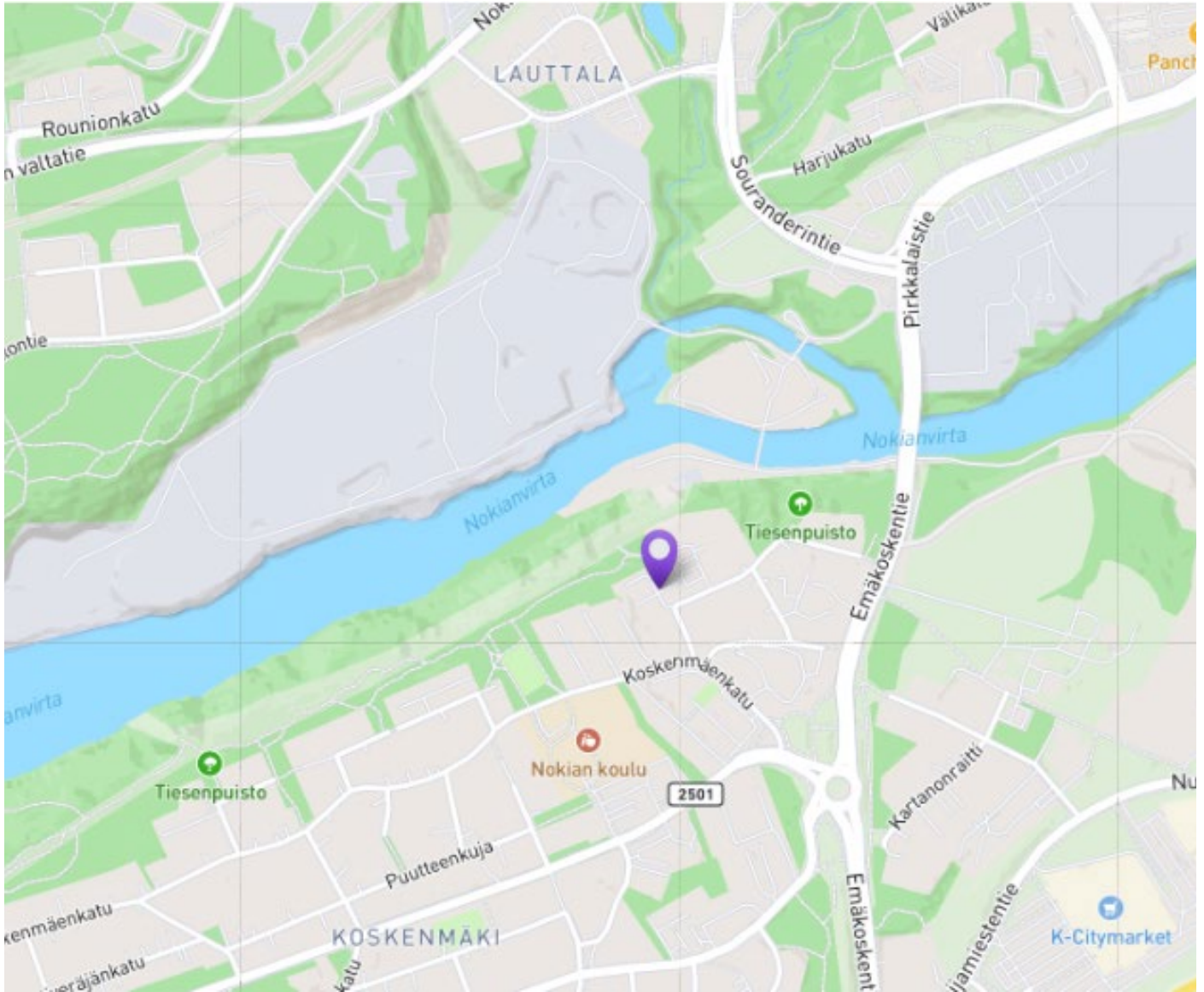
HUONEISTOLUETTELO

Pidätämme oikeuden muutoksiin.

NRO	HUONEISTOTYYPPI	PINTA-ALA	KERROS
A 1	3h+k+s	82.00 m ²	1-2
A 2	3h+k+s	82.50 m ²	1-2
A 3	4h+k+s	96.50 m ²	1-2
A 4	4h+k+s	96.50 m ²	1-2
A 5	4h+k+s	96.00 m ²	1-2
B 6	3h+k+s	82.00 m ²	1-2
B 7	3h+k+s	82.50 m ²	1-2
B 8	3h+k+s	82.50 m ²	1-2
B 9	3h+k+s	82.50 m ²	1-2
B 10	3h+k+s	82.50 m ²	1-2
B 11	3h+k+s	82.00 m ²	1-2
C 12	3h+k+s	82.00 m ²	1-2
C 13	3h+k+s	82.50 m ²	1-2
C 14	4h+k+s	96.50 m ²	1-2
C 15	4h+k+s	96.50 m ²	1-2
C 16	4h+k+s	96.00 m ²	1-2
D 17	3h+k+s	82.00 m ²	1-2
D 18	3h+k+s	82.50 m ²	1-2
D 19	4h+k+s	96.50 m ²	1-2
D 20	4h+k+s	96.50 m ²	1-2
D 21	4h+k+s	96.00 m ²	1-2

TA-Asumisoikeus Oy

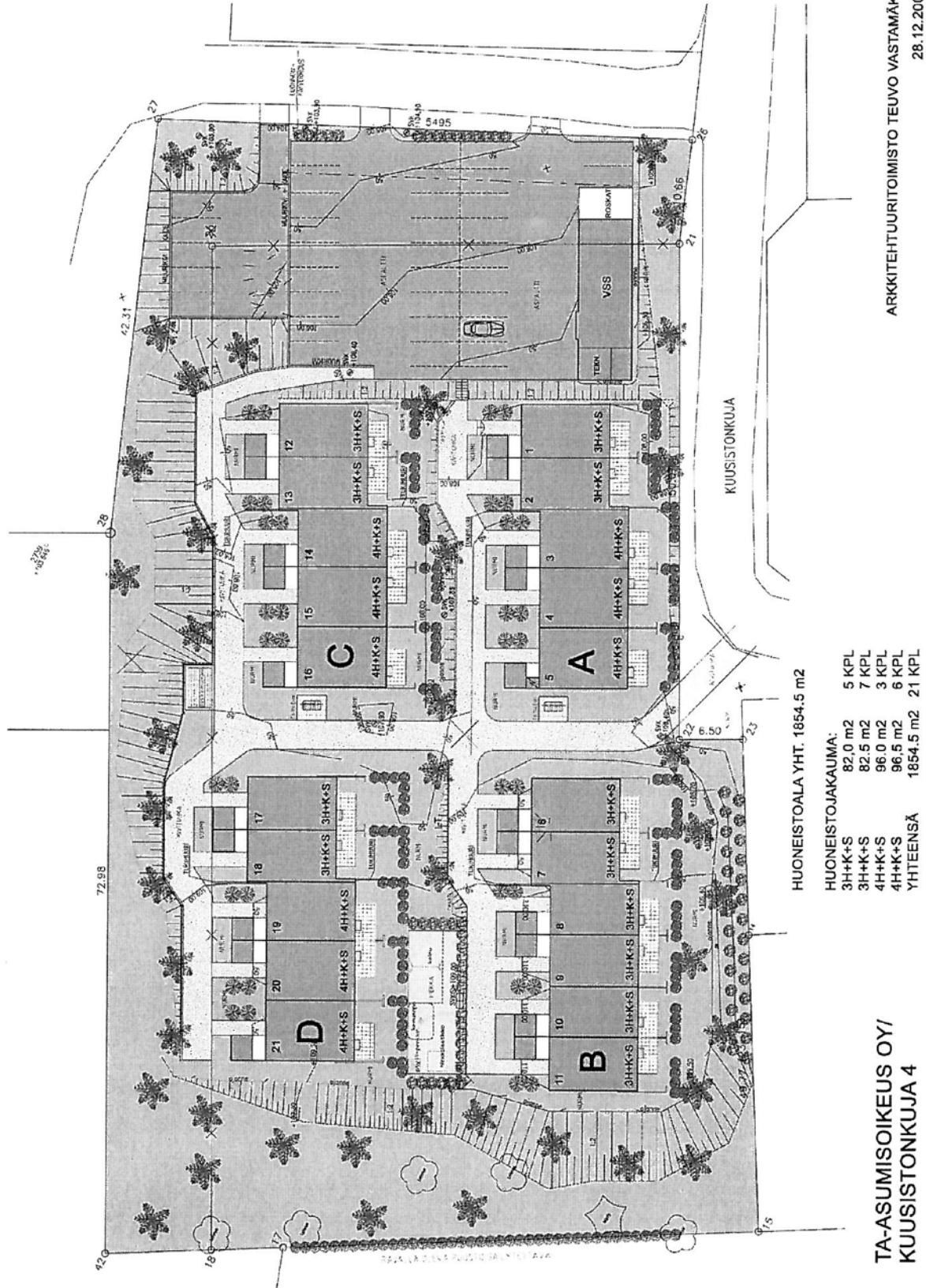
Kuusistonkuja 4, Nokia



© OpenStreetMap

ASEMAPIIRROS

Pidätämme oikeuden muutoksiin.



ARKKITEHTUURITOIMISTO TEUVO VASTAMÄKI OY
28.12.2004 IR

TA-ASUMISOIKEUS OY/
KUUSISTONKUJA 4

TA-Asumisoikeus Oy

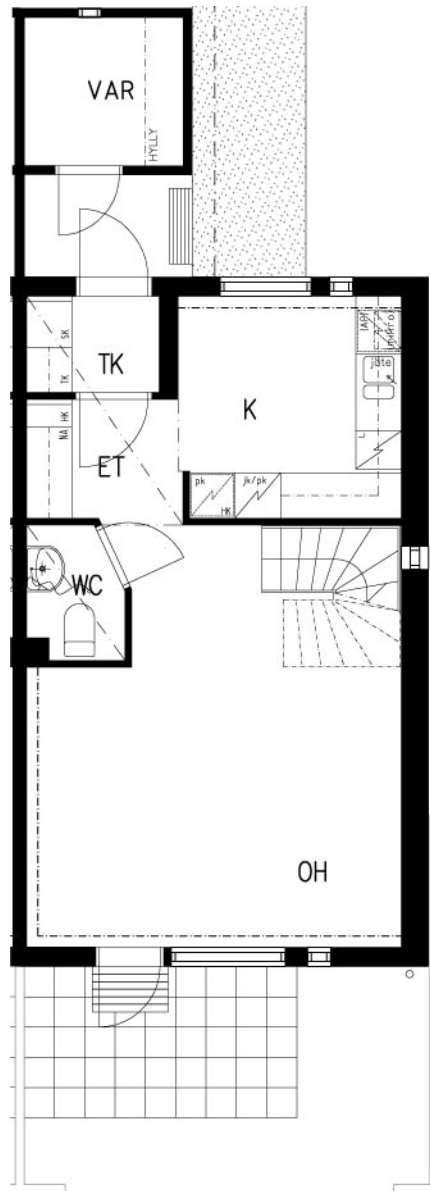
Kuusistonkuja 4, Nokia

POHJAKUVA

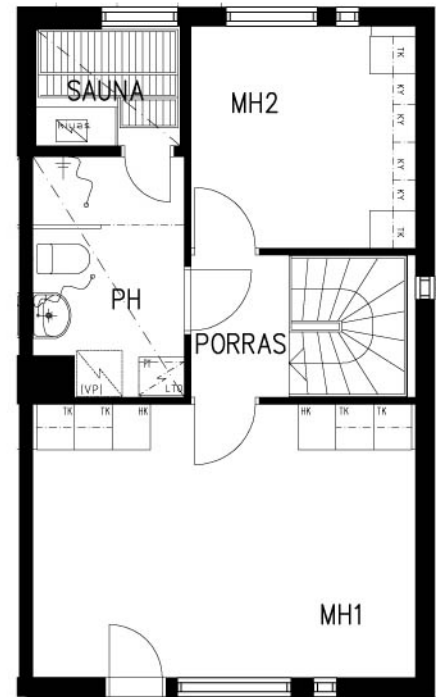
Pidätämme oikeuden muutoksiin.

3h+k+s
82 m²

A1
C12
D17



1. kerros



2. kerros

TA-Asumisoikeus Oy

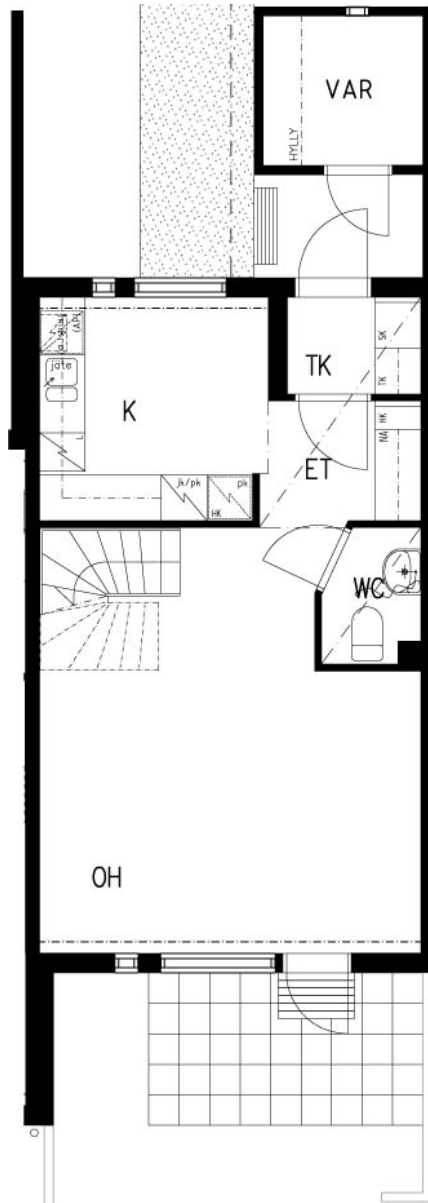
Kuusistonkuja 4, Nokia

POHJAKUVA

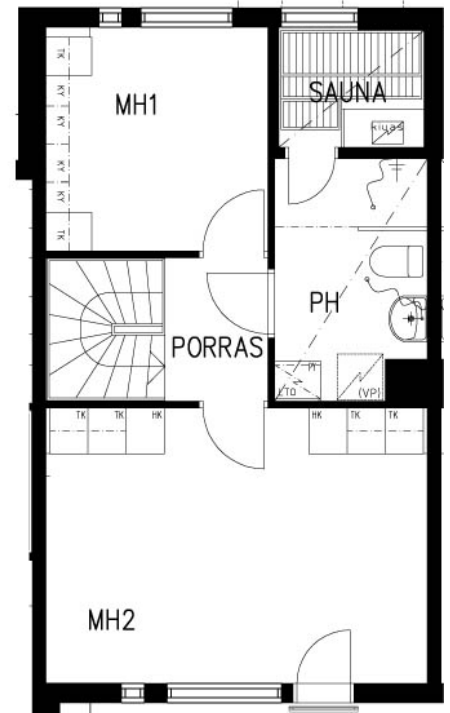
Pidätämme oikeuden muutoksiin.

3h+k+s
82,5 m²

A2
C13
D18



1. kerros



2. kerros

TA-Asumisoikeus Oy

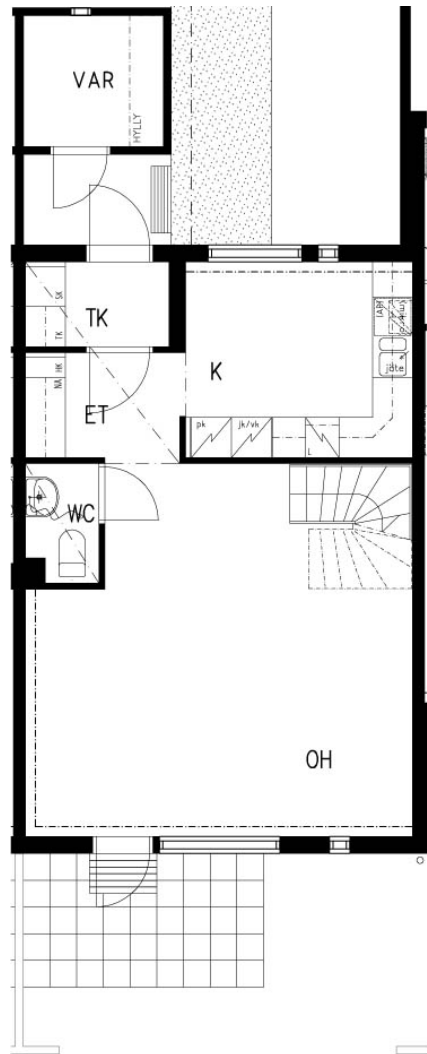
Kuusistonkuja 4, Nokia

POHJAKUVA

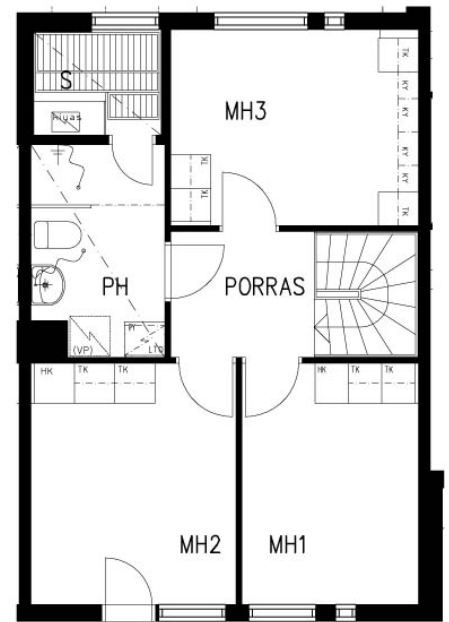
Pidätämme oikeuden muutoksiin.

4h+k+s
96,5 m²

A3
C14
D19



1. kerros



2. kerros

TA-Asumisoikeus Oy

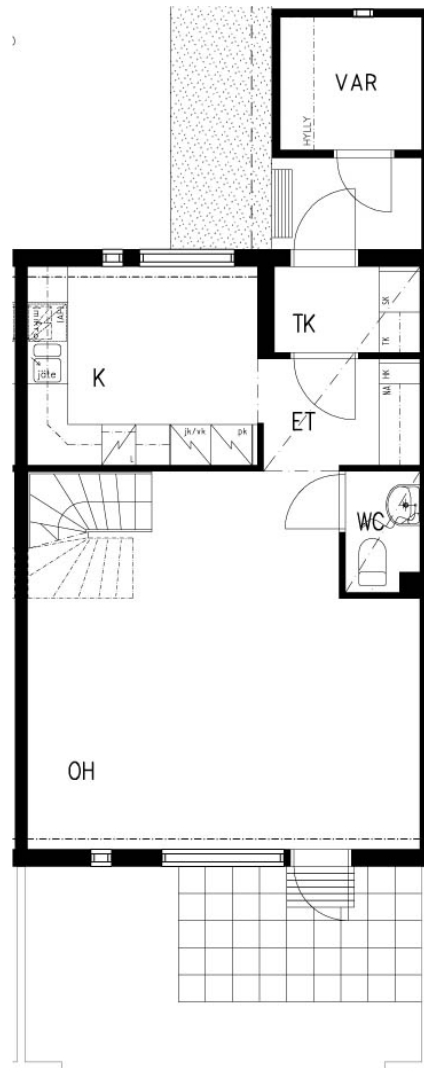
Kuusistonkuja 4, Nokia

POHJAKUVA

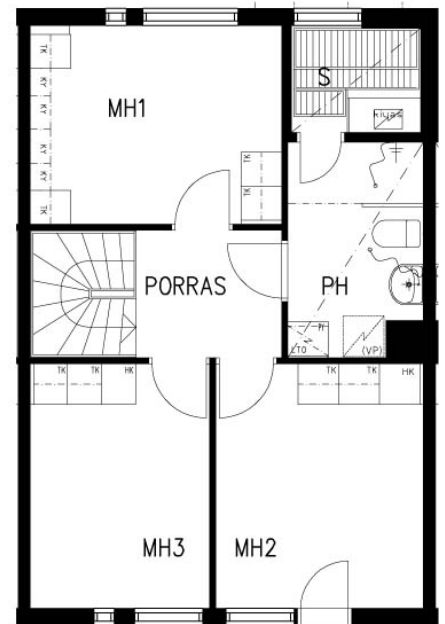
Pidätämme oikeuden muutoksiin.

4h+k+s
96,5 m²

A4
C15
D20



1. kerros



2. kerros

TA-Asumisoikeus Oy

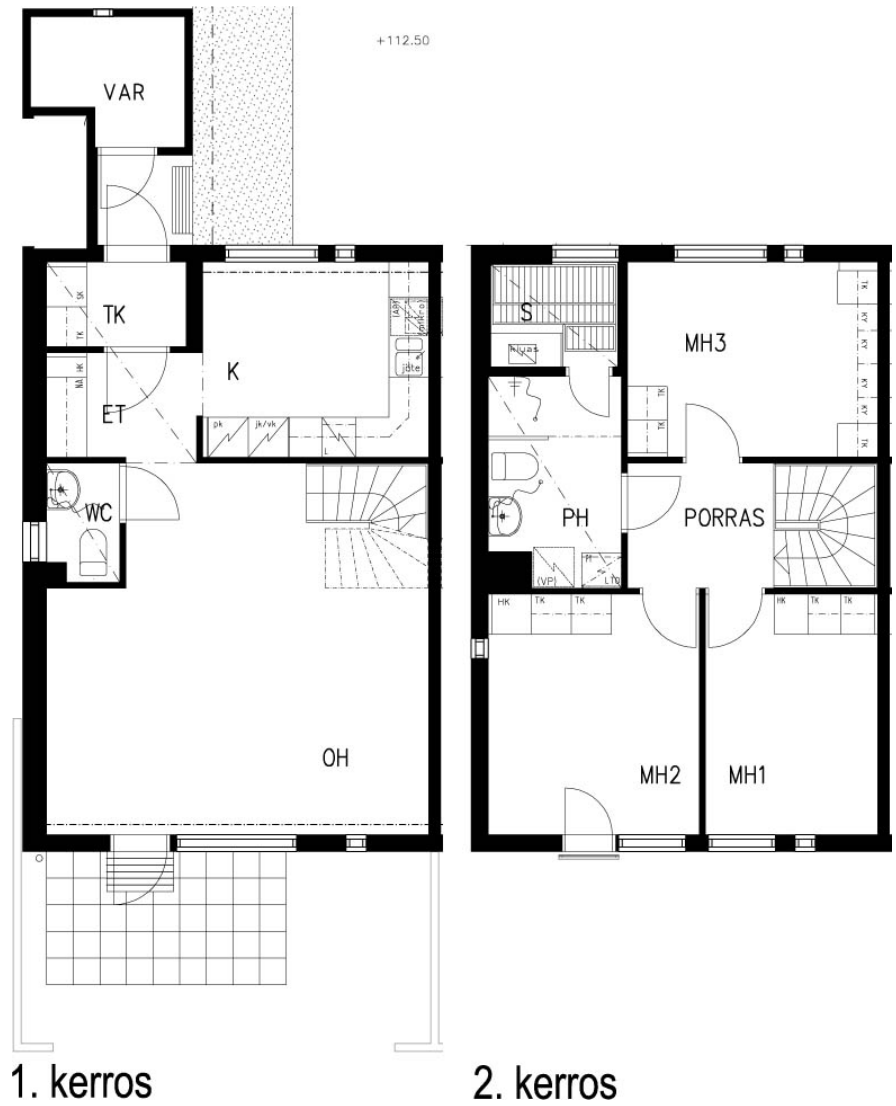
Kuusistonkuja 4, Nokia

POHJAKUVA

Pidätämme oikeuden muutoksiin.

4h+k+s
96 m²

A5



TA-Asumisoikeus Oy

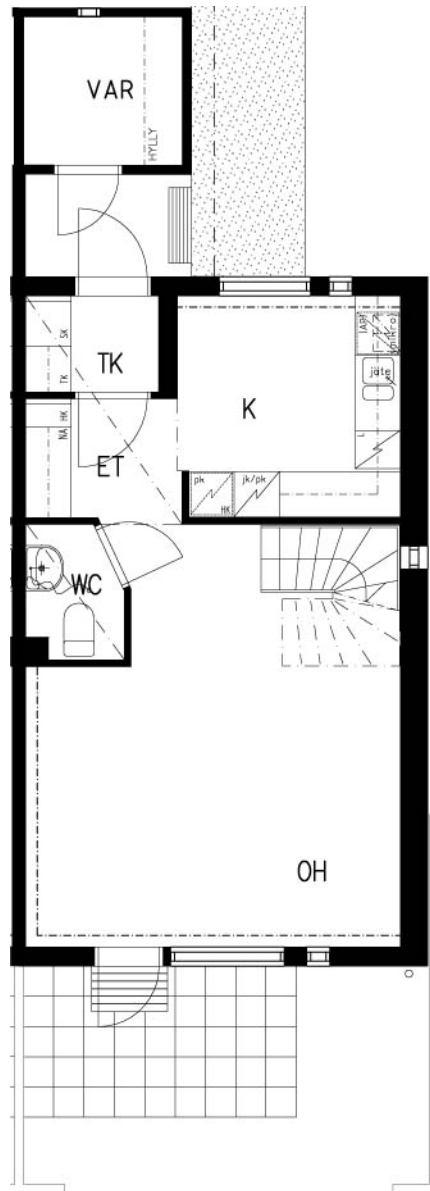
Kuusistonkuja 4, Nokia

POHJAKUVA

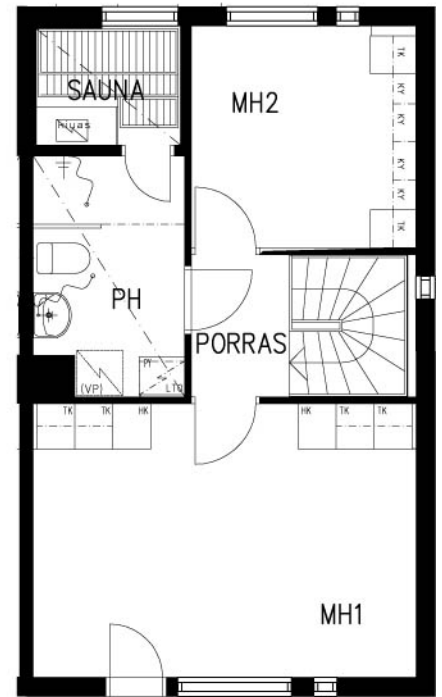
Pidätämme oikeuden muutoksiin.

3h+k+s
82 m²

B6



1. kerros



2. kerros

TA-Asumisoikeus Oy

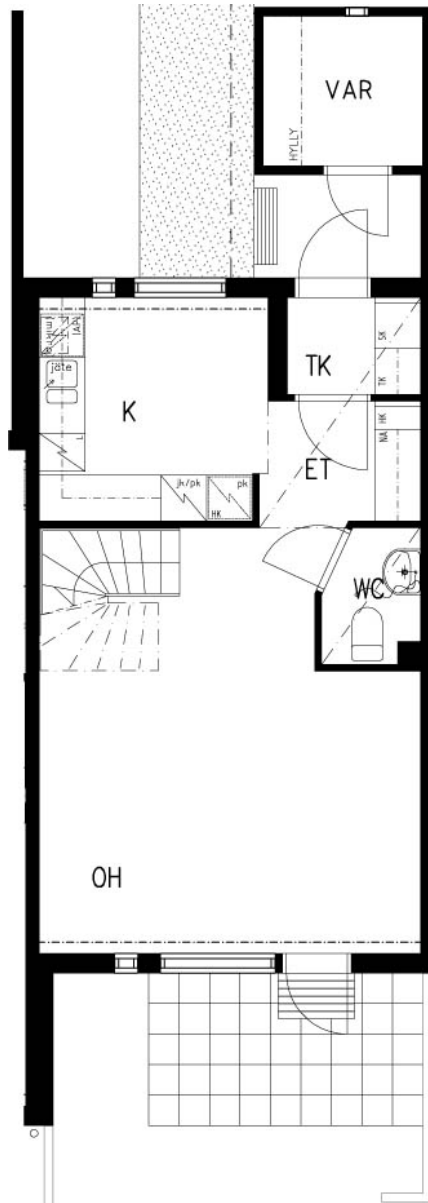
Kuusistonkuja 4, Nokia

POHJAKUVA

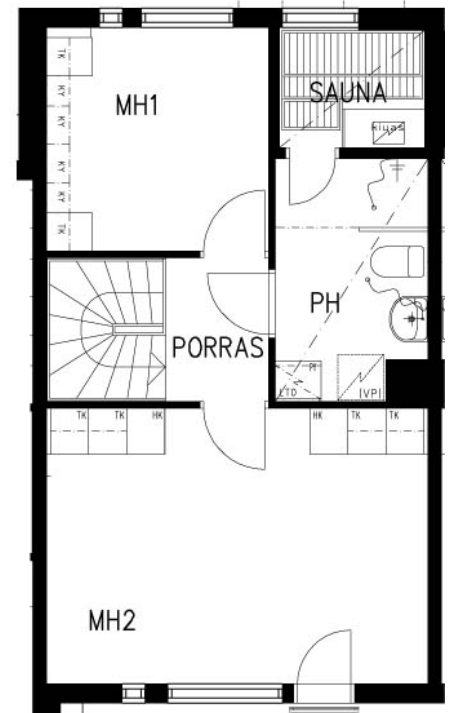
Pidätämme oikeuden muutoksiin.

3h+k+s
82,5 m²

B7



1. kerros



2. kerros

TA-Asumisoikeus Oy

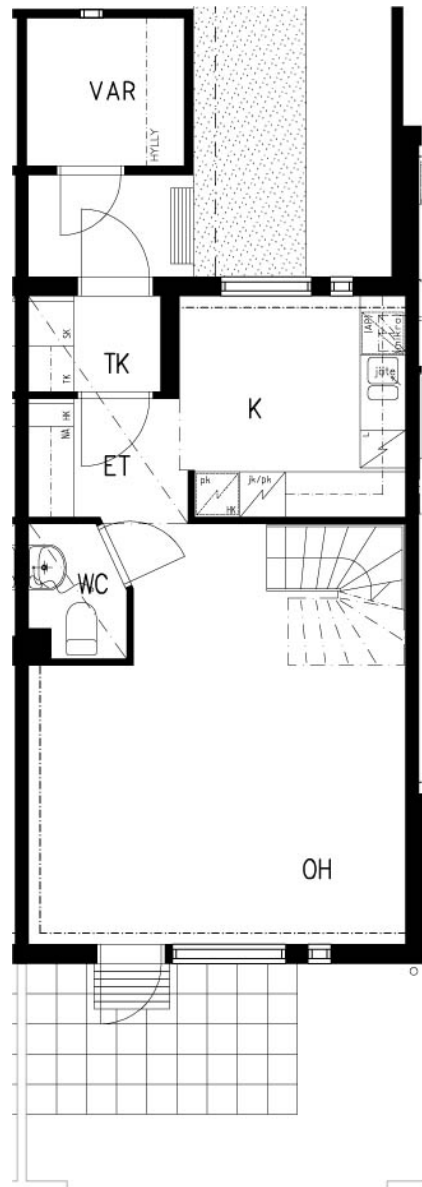
Kuusistonkuja 4, Nokia

POHJAKUVA

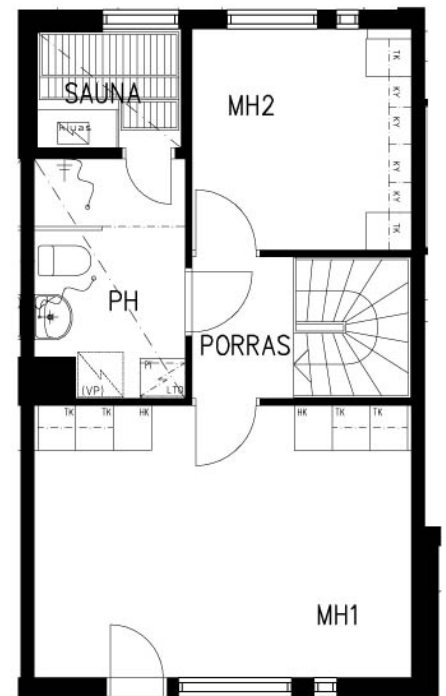
Pidätämme oikeuden muutoksiin.

3h+k+s
82,5 m²

B8



1. kerros



2. kerros

TA-Asumisoikeus Oy

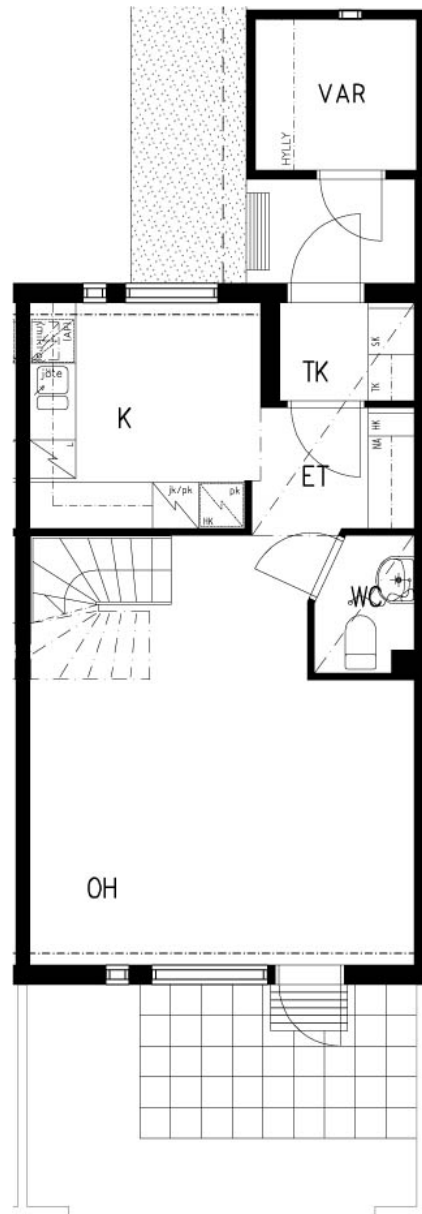
Kuusistonkuja 4, Nokia

POHJAKUVA

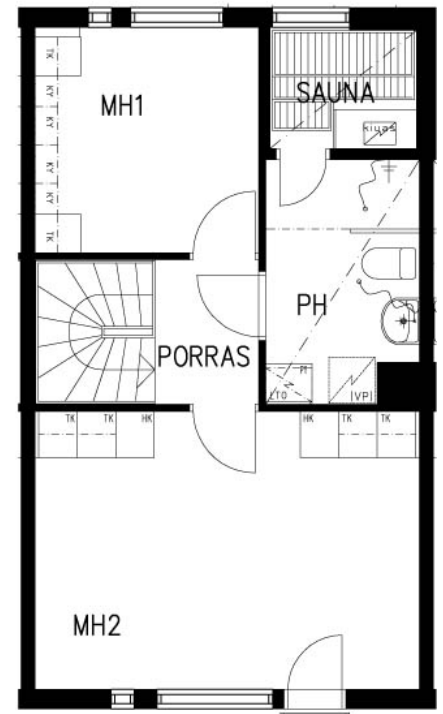
Pidätämme oikeuden muutoksiin.

3h+k+s
82,5 m²

B9



1. kerros



2. kerros

TA-Asumisoikeus Oy

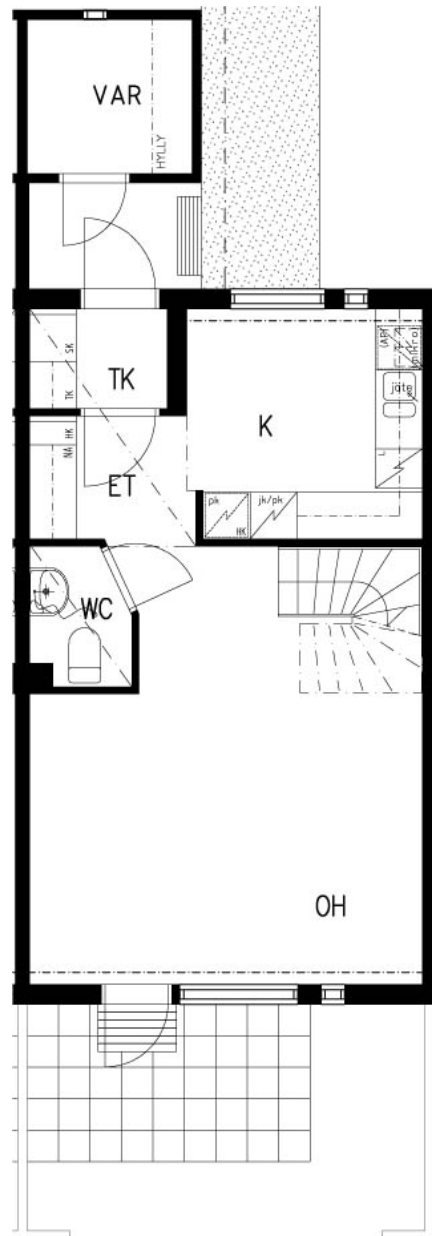
Kuusistonkuja 4, Nokia

POHJAKUVA

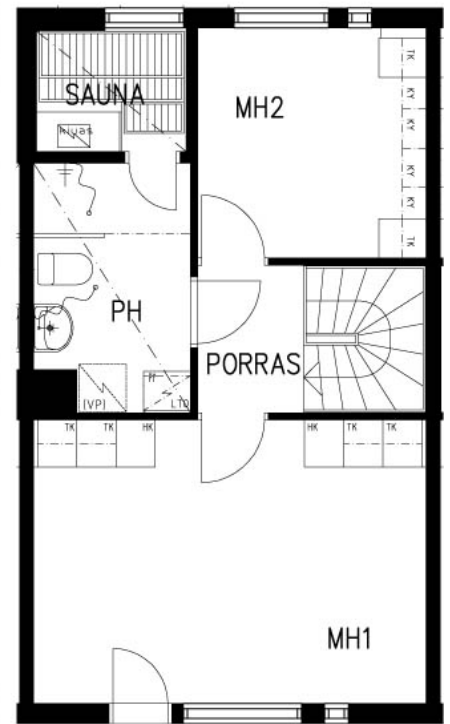
Pidätämme oikeuden muutoksiin.

3h+k+s
82,5 m²

B10



1. kerros



2. kerros

TA-Asumisoikeus Oy

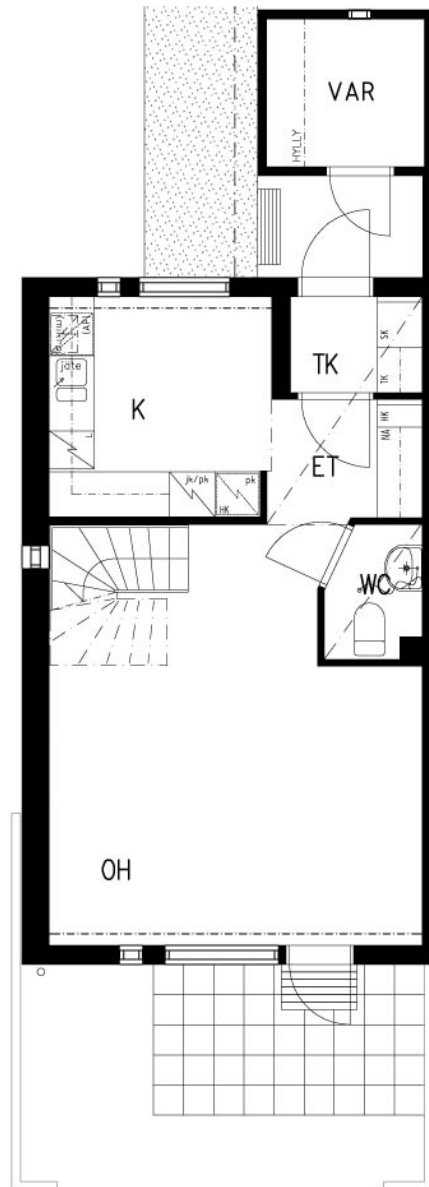
Kuusistonkuja 4, Nokia

POHJAKUVA

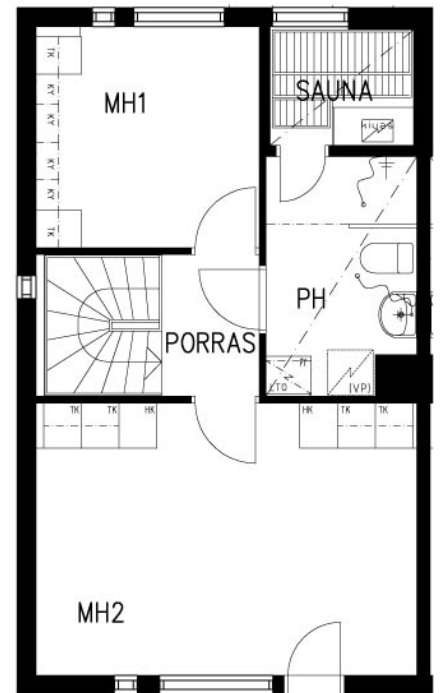
Pidätämme oikeuden muutoksiin.

3h+k+s
82 m²

B11



1. kerros



2. kerros

TA-Asumisoikeus Oy

Kuusistonkuja 4, Nokia

POHJAKUVA

Pidätämme oikeuden muutoksiin.

4h+k+s
96 m²

C16
D21



TA-Asumisoikeus Oy / Kuusistonkuja 4, Nokia

RAKENNUSTAPASELOSTUS

PERUSTAMINEN JA PIHA

Rakennukset perustetaan pohjatutkijan ohjeiden ja rakennesuunnitelmien mukaan. Tontilla on 34 sähkölämmityspistokkeella varustettua autopaikkaa. Pihatyöt tehdään arkkitehdin pihasuunnitelman mukaan. Autopaikoitusalueet asfaltoidaan. Kävelytiet/-polut ovat kivituhkapintaisia ja leikkialue on hiekkapintainen.

ULKOSEINÄT

Ulkoseinät ovat paneeliverhottuja puuseiniä. Ulkoseinien sisäpinnassa on kipsilevy. Ulkoseinän lämmöneristeen paksuus on 175 mm. 1. kerroksen päätyseinät ovat betonirunkoisia seiiniä.

VÄLISEINÄT

Kantavat väliseinät ovat teräsbetoniseiniä. Huoneistojen väliset seinät tehdään 180 mm paksuisina. Kevyet väliseinät ovat kipsilevy pintaisia teräsrunkoisia 92 mm paksuisia seiiniä tai vastaavia.

VÄLIPOHJA

Väli pohjan kantavana rakenteena on ontelolaatasto.

YLÄPOHJA

Yläpohjan kantavat rakenteet tehdään tehdasvalmisteisilla risti-koilla. Yläpohjan eristeenä on puhallusvilla 350 mm.

VESIKATTO

Vesikatto tehdään rakennesuunnitelmien mukaan. Vesikatteenä on kumibitumi.

PORTAAT

Huoneiston sisäiset portaat ovat puurakenteisia vakioportaita.

ULKO-OLESKELUTILAT

Kaikkissa asunnoissa on laatoitettu ulko-oleskelutila.

VARASTOT

Kaikilla huoneistoilla on oma irtaimistovarasto sisäänkäynnin vieressä. Talousrakennuksessa on yhtiökohtainen väestönsuoja, jossa on jokaiselle huoneistolle oma irtainsäilökomero.

RANSKALAISET PARVEKKEET

Kaikkissa huoneistoissa on teräs/puurakenteinen ”ranskalainen” parveke.

IKKUNAT

Ikkunat ovat pääosin 3-lasisia MSEL-ikkunoita. Puuosat ovat valkoiseksi maalattuja. Karmien ulkopinnat ja uloimmat puitteet ovat polttomaalattua alumiinia.

OVET

Sisäovet ovat tehdasmaalattuja, huullettuja laakaovia. Saunan ovet ovat kokolasiovia. Pihaovet ovat ulosavautuvia lasiaukkoisia HDF-levyrakenteisia ovia. Parvekeovet ovat sisäänaukeavia lasiaukkoisia HDF-levyrakenteisia ovia. Ulko-ovet ovat lämpöeristettyjä, tehdasmaalattuja, lasiaukkoisia ovia. Pääsisäänkäyntioivissa on sähköinen ovikello ja nimikilpi. Abloy-lukot ovat suojaustasoa 3, Exec-avain.

LATTIAPÄÄLLYSTEET

Asuintilojen lattiapäällysteenä on joustovinyylimuovimatto. Pesuhuoneen, saunan ja wc:n lattiapäällysteenä on muovimatto.

SEINÄPÄÄLLYSTEET

Ikkunaseinät ovat maalatut. Olo- ja makuuhuoneiden muut seinät tapetoidaan. Muiden tilojen, paitsi pesuhuoneiden seinät ovat maalatut. Pesuhuoneen seinät laatoitetaan.

Saunan seinät paneloidaan. Keittiössä pesupöydän/työpöydän ja yläkaappien väli ja wc:ssä altaan tausta laatoitetaan.

KATTOPINNOITTEET

Katot ovat pääosin ruiskutasoitettuja. Erillisten WC:den ja keittiöiden katot tasoitetaan sileäksi ja maalataan. Saunan ja pesuhuoneen alakatot ovat kuusipaneelia. Muut alaslasketut katot tehdään kipsilevystä.

KALUSTEET JA LAITTEET

Kaikki kalusteet ovat melamiinipintaisia vakiokalusteita. Keittiökalusteiden ovet ovat taivereunaisia laminaattioivia. Keittiökalusteet ovat puusepänteollisuuden vakiomallistoa. Keittiöön sijoitetaan 4-levyinen uunillinen liesi, valollinen liesikaapu. Kylmäkalusteina 4h+k+s asunnoissa on jää/viileäkaappi ja pakastekaappi, 3h+k+s asunnoissa on jää/pakastekaappi. Kaikkiin huoneistoihin varataan keittiökalusteisiin tila mikrolle.

Jokaisessa huoneistossa on tilavaraus astianpesukoneelle, pyykinpesukoneelle ja sen päällä kuivausrummulle. Pesuhuoneissa on siivouskomero ja peilikaappi. Erillisissä WC-tiloissa on peilikaappi. Huoneistot varustetaan palovaroittimilla.

LVI- JA SÄHKÖTYÖT

LVI- ja sähkötyöt tehdään erikoispiirustusten mukaan. Huoneistoissa on huoneistokohtainen ilmastointi, sisäänpuhallus- ja poistojärjestelmä lämmöntalteenotolla. Kohde kuuluu kaukolämpöjaketuverkkoon. Kohde liitetään kaapeli-TV-verkkoon ja varustetaan huoneistokohtaisella puhelin/ATK-yleiskaapelointiverkolla. Sähkö ja käyttövesi mitataan huoneistokohtaisesti. Pyykinpesukonetta ja astianpesukonetta varten on viemäröinti ja hana kaikissa asunnoissa.

INTERNETYHTEYS

Asukkaalla on mahdollisuus kiinteään internetliittymään, jonka käyttö on 50 euron avausmaksun jälkeen ilmaista.

MUUTA

Oikeus vähäisiin teknisiin muutoksiin pidätetään. Hormien koot saattavat L VIS-asennusten vuoksi muuttua kuvissa esitetyistä mitoista. Lisäksi voidaan joutua tekemään sellaisia LVIS-töistä johtuvia kotelointeja, jotka eivät näy myyntikuvissa.

ARKKITEHTISUUNNITTELU

Arkkitehtuuritoimisto Teuvo Vastamäki Oy

RAKENNESUUNNITTELU

Insinööritoimisto A-insinöörit Oy

LVI-SUUNNITTELU

Insinööritoimisto Optiplan Oy

SÄHKÖSUUNNITTELU

Sähköinsinööritoimisto Yläjärven Sähköliike Oy



TA-YHTIÖT
Asiakaspalvelukeskus
Puh. 045 7734 3777
info@ta.fi



ESPOO | HELSINKI | HÄMEENLINNA | JYVÄSKYLÄ | KUOPIO | LAHTI | OULU | TAMPERE | TURKU