



ASUMISOIKEUS

# Vehkakatu 12

Tampere, Atala





# Vehkakatu 12

***Vehkakatu 12 on asumisoikeuskohde Tampereen Atalassa. Kaikkiaan tässä vuonna 2005 valmistuneessa kohteessa on 48 asuntoa.***

Vuonna 2005 valmistuneet kerrostalot sijaitsevat Tampereen Atalassa, josta on hyvät julkiset kulkuyhteydet keskustaan, yliopistolliselle sairaalalle ja ammattikorkeakoululle. Atala on rauhallinen ja luonnonläheinen asuinalue, jonka vieressä ovat loistavat ulkoilumaastot. Talossa on pesutupa ja kuivaushuone sekä huoneistokohtaiset lämpimät irtaimistovarastot. Etupihalla on ulkoiluvälinevarasto ja takapihalla lasten leikkipaikka, jonka välineet on kunnostettu/uusittu vuonna 2016. Asunnoissa on sauna ja lasitettu parveke. Lähikauppa ja apteekki sijaitsevat kilometrin etäisyydellä. Linnainmaan monipuoliset palvelut ovat alle kahden kilometrin päässä ja Tampereen keskustaan on matkaa kahdeksan kilometriä.

## Huoneistovalikoima:

2h+k+s	55 – 55 m <sup>2</sup>	8 kpl
2h+kk+s	42 – 50 m <sup>2</sup>	32 kpl
3h+k+s	65 – 65 m <sup>2</sup>	8 kpl



Kerrostalo, 4 krs



48 asumisoikeusasuntoa



Valmistunut 2005



Energialuokka: D2018



Kaukolämpö



Irtaimistovarastot, ulkoiluvälinevarasto



45 autopaikkaa

## HUONEISTOLUETTELO

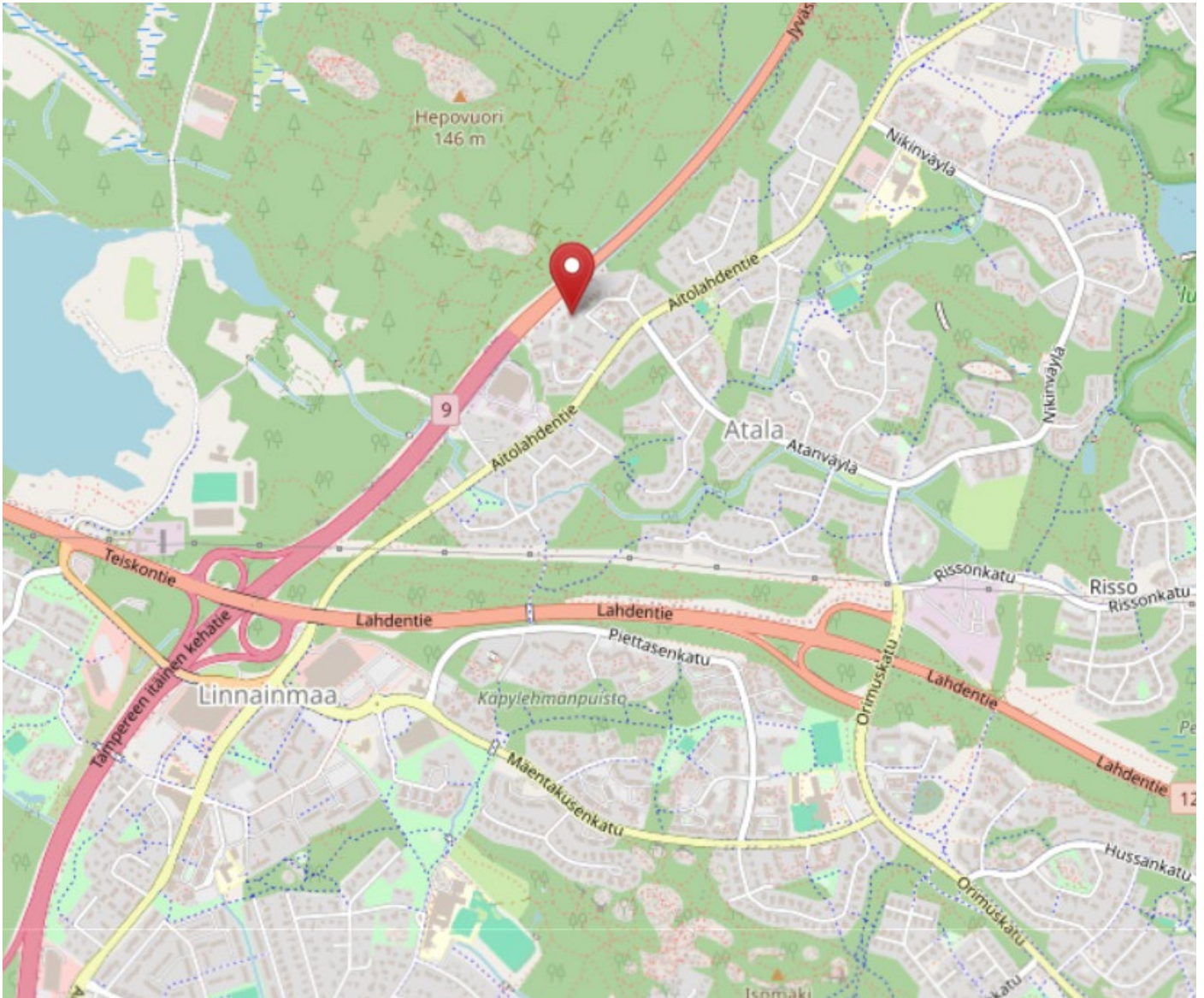
Pidätämme oikeuden muutoksiin.

NRO	HUONEISTOTYYPPI	PINTA-ALA	KERROS
TALO A			
A 1	3h+k+s	65,0 m <sup>2</sup>	1/4
A 2	2h+kk+s	49,0 m <sup>2</sup>	1/4
A 3	2h+kk+s	50,0 m <sup>2</sup>	1/4
A 4	2h+kk+s	42,0 m <sup>2</sup>	1/4
A 5	2h+k+s	55,0 m <sup>2</sup>	1/4
A 6	2h+kk+s	43,0 m <sup>2</sup>	1/4
A 7	3h+k+s	65,0 m <sup>2</sup>	2/4
A 8	2h+kk+s	49,0 m <sup>2</sup>	2/4
A 9	2h+kk+s	50,0 m <sup>2</sup>	2/4
A 10	2h+kk+s	42,0 m <sup>2</sup>	2/4
A 11	2h+k+s	55,0 m <sup>2</sup>	2/4
A 12	2h+kk+s	43,0 m <sup>2</sup>	2/4
A 13	3h+k+s	65,0 m <sup>2</sup>	3/4
A 14	2h+kk+s	49,0 m <sup>2</sup>	3/4
A 15	2h+kk+s	50,0 m <sup>2</sup>	3/4
A 16	2h+kk+s	42,0 m <sup>2</sup>	3/4
A 17	2h+k+s	55,0 m <sup>2</sup>	3/4
A 18	2h+kk+s	43,0 m <sup>2</sup>	3/4
A 19	3h+k+s	65,0 m <sup>2</sup>	4/4
A 20	2h+kk+s	49,0 m <sup>2</sup>	4/4
A 21	2h+kk+s	50,0 m <sup>2</sup>	4/4
A 22	2h+kk+s	42,0 m <sup>2</sup>	4/4
A 23	2h+k+s	55,0 m <sup>2</sup>	4/4
A 24	2h+kk+s	43,0 m <sup>2</sup>	4/4

## HUONEISTOLUETTELO

Pidätämme oikeuden muutoksiin.

NRO	HUONEISTOTYYPPI	PINTA-ALA	KERROS
TALO B			
B 25	3h+k+s	65,0 m <sup>2</sup>	1/4
B 26	2h+kk+s	49,0 m <sup>2</sup>	1/4
B 27	2h+kk+s	50,0 m <sup>2</sup>	1/4
B 28	2h+kk+s	42,0 m <sup>2</sup>	1/4
B 29	2h+k+s	55,0 m <sup>2</sup>	1/4
B 30	2h+kk+s	43,0 m <sup>2</sup>	1/4
B 31	3h+k+s	65,0 m <sup>2</sup>	2/4
B 32	2h+kk+s	49,0 m <sup>2</sup>	2/4
B 33	2h+kk+s	50,0 m <sup>2</sup>	2/4
B 34	2h+kk+s	42,0 m <sup>2</sup>	2/4
B 35	2h+k+s	55,0 m <sup>2</sup>	2/4
B 36	2h+kk+s	43,0 m <sup>2</sup>	2/4
B 37	3h+k+s	65,0 m <sup>2</sup>	3/4
B 38	2h+kk+s	49,0 m <sup>2</sup>	3/4
B 39	2h+kk+s	50,0 m <sup>2</sup>	3/4
B 40	2h+kk+s	42,0 m <sup>2</sup>	3/4
B 41	2h+k+s	55,0 m <sup>2</sup>	3/4
B 42	2h+kk+s	43,0 m <sup>2</sup>	3/4
B 43	3h+k+s	65,0 m <sup>2</sup>	4/4
B 44	2h+kk+s	49,0 m <sup>2</sup>	4/4
B 45	2h+kk+s	50,0 m <sup>2</sup>	4/4
B 46	2h+kk+s	42,0 m <sup>2</sup>	4/4
B 47	2h+k+s	55,0 m <sup>2</sup>	4/4
B 48	2h+kk+s	43,0 m <sup>2</sup>	4/4



# TA-Asumisoikeus Oy

## Vehkakatu 12, Tampere

### POHJAKUVA

Pidätämme oikeuden muutoksiin.

**3h+k+s**  
**65,0 m<sup>2</sup>**

- A1 1. krs
- A7 2. krs
- A13 3. krs
- A19 4. krs



# TA-Asumisoikeus Oy

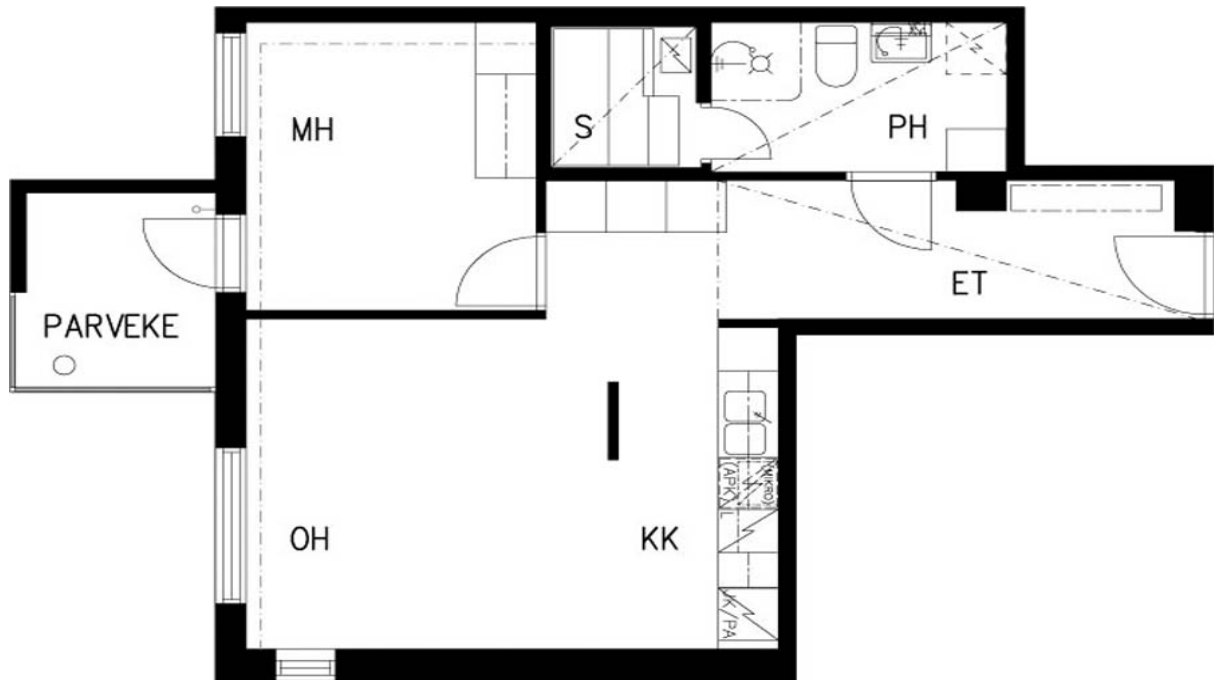
## Vehkakatu 12, Tampere

### POHJAKUVA

Pidätämme oikeuden muutoksiin.

**2h+kk+s**  
**49,0 m<sup>2</sup>**

- A2 1. krs
- A8 2. krs
- A14 3. krs
- A20 4. krs



# TA-Asumisoikeus Oy

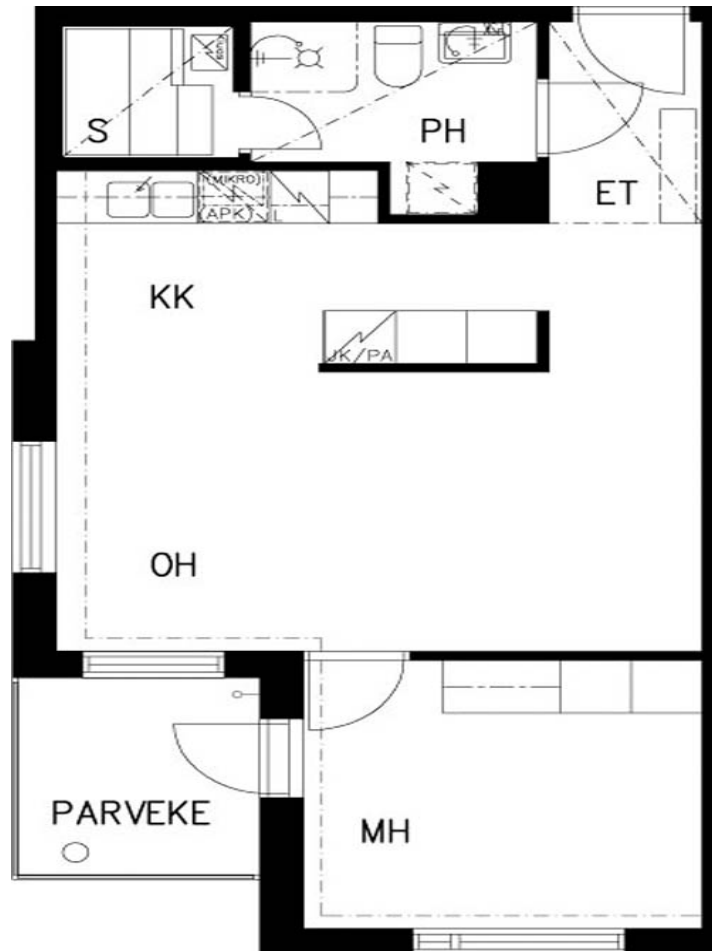
## Vehkakatu 12, Tampere

### POHJAKUVA

Pidätämme oikeuden muutoksiin.

**2h+kk+s**  
**50,0 m<sup>2</sup>**

- A3 1. krs
- A9 2. krs
- A15 3. krs
- A21 4. krs



# TA-Asumisoikeus Oy

## Vehkakatu 12, Tampere

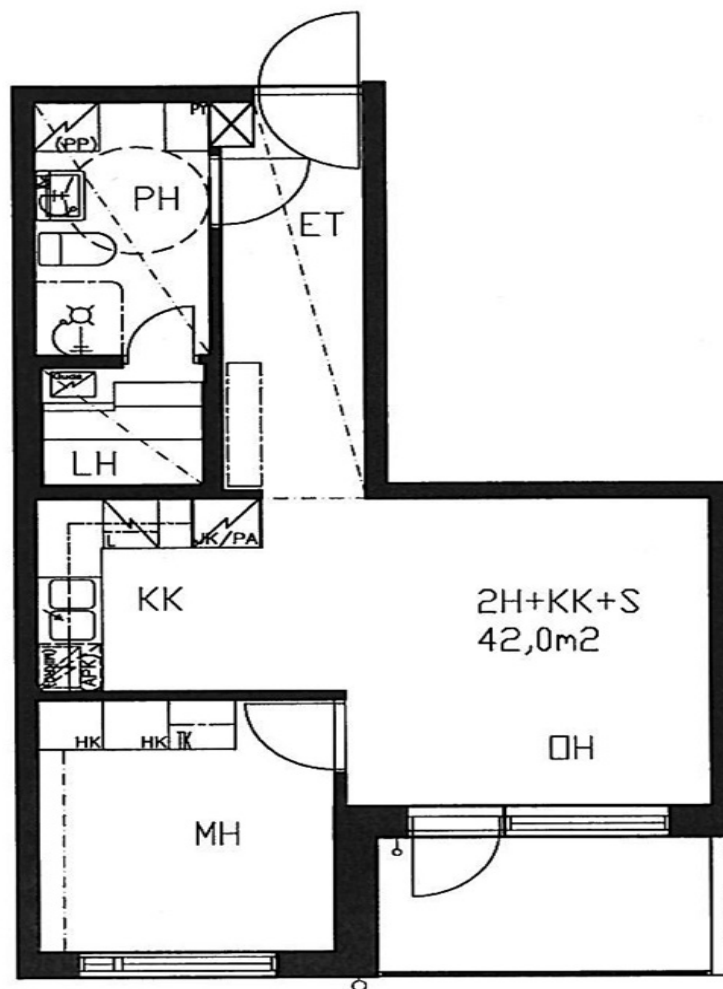
### POHJAKUVA

Pidätämme oikeuden muutoksiin.

**2h+kk+s**  
**42,0 m<sup>2</sup>**

A4 1. krs  
A10 2. krs  
A16 3. krs  
A22 4. krs

B28 1. krs  
B34 2. krs  
B40 3. krs  
B46 4. krs



# TA-Asumisoikeus Oy

## Vehkakatu 12, Tampere

### POHJAKUVA

Pidätämme oikeuden muutoksiin.

**2h+k+s**  
**55,0 m<sup>2</sup>**

A5 1. krs  
A11 2. krs  
A17 3. krs  
A23 4. krs

B29 1. krs  
B35 2. krs  
B41 3. krs  
B47 4. krs



# TA-Asumisoikeus Oy

## Vehkakatu 12, Tampere

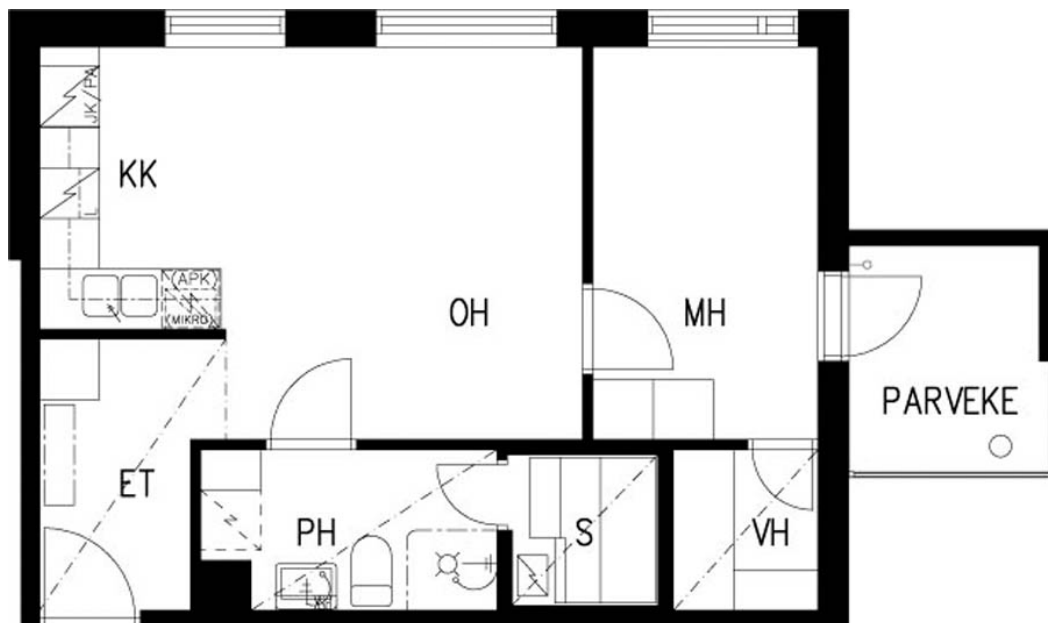
### POHJAKUVA

Pidätämme oikeuden muutoksiin.

**2h+kk+s**  
**43,0 m<sup>2</sup>**

A6 1. krs  
A12 2. krs  
A18 3. krs  
A24 4. krs

B30 1. krs  
B36 2. krs  
B42 3. krs  
B48 4. krs



# TA-Asumisoikeus Oy

## Vehkakatu 12, Tampere

### POHJAKUVA

Pidätämme oikeuden muutoksiin.

**3h+k+s**  
**65,0 m<sup>2</sup>**

B25 1. krs  
B31 2. krs  
B37 3. krs  
B43 4. krs



# TA-Asumisoikeus Oy

## Vehkakatu 12, Tampere

### POHJAKUVA

Pidätämme oikeuden muutoksiin.

**2h+kk+s**  
**49,0 m<sup>2</sup>**

B26 1. krs

B32 2. krs

B38 3. krs

B44 4. krs



# TA-Asumisoikeus Oy

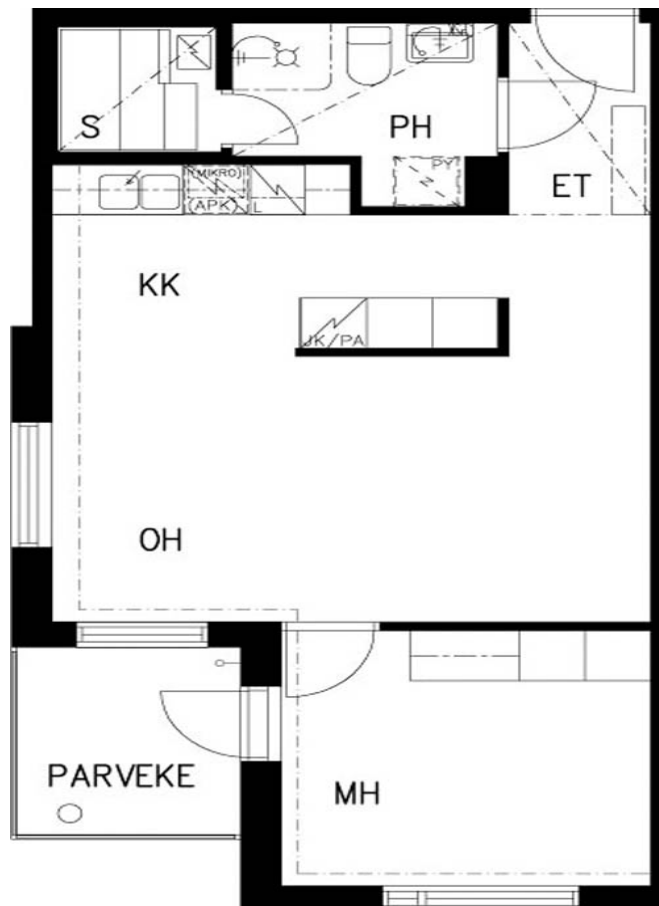
## Vehkakatu 12, Tampere

### POHJAKUVA

Pidätämme oikeuden muutoksiin.

**2h+kk+s**  
**50,0 m<sup>2</sup>**

- B27 1. krs
- B33 2. krs
- B39 3. krs
- B45 4. krs





**TA-YHTIÖT**  
**Asiakaspalvelukeskus**  
Puh. 045 7734 3777  
info@ta.fi



ESPOO | HELSINKI | HÄMEENLINNA | JYVÄSKYLÄ | KUOPIO | LAHTI | OULU | TAMPERE | TURKU