



ASUMISOIKEUS

# Kannaksenkatu 2

Tampere, Ala-Pispala





## Kannaksenkatu 2

*Kuuden asunnon luhtitalo sijaitsee erittäin suosittualla alueella Ala-Pispalassa. Kohteessa on yhteensä 6 asumisoikeusasuntoa.*

Päiväkoti, alakoulu, lähikauppa ja uimaranta sijaitsevat aivan talon läheisyydessä. Tampereen keskustaan matkaa on pari kilometriä. Alueelta on hyvät julkiset kulkuyhteydet ja Pyhäjärven rantamaisemissa on upeat ulkoilumaastot.

Kohteella on lämmityspistokkeellisia ulkopaikkoja sekä autotalleja. Huoneistokohtaiset lämpimät irtaimistovarastot, ulkoiluvälinevarasto sekä lastenvaunuvarasto sijaitsevat talon pohjakerroksessa.

Kohteen kaikkien huoneistojen kylpyhuoneet on remontoitu vuonna 2022 ja keittiöt 2023.

### Huoneistovalikoima:

2h+k+s	57,0 m <sup>2</sup>	2 kpl
3h+k+s	72,0 m <sup>2</sup>	2 kpl
4h+k+s	89,0 m <sup>2</sup>	2 kpl



Luhtitalo, 3 krs



6 asumisoikeusasuntoa



Valmistunut 1998



Sähkölämmitys



6 autopaikkaa



Kaapeli-TV, kiinteistölaajakaista



Lämmin irtaimistovarasto



Ulkoiluvälinevarasto



Lastenvaunuvarasto

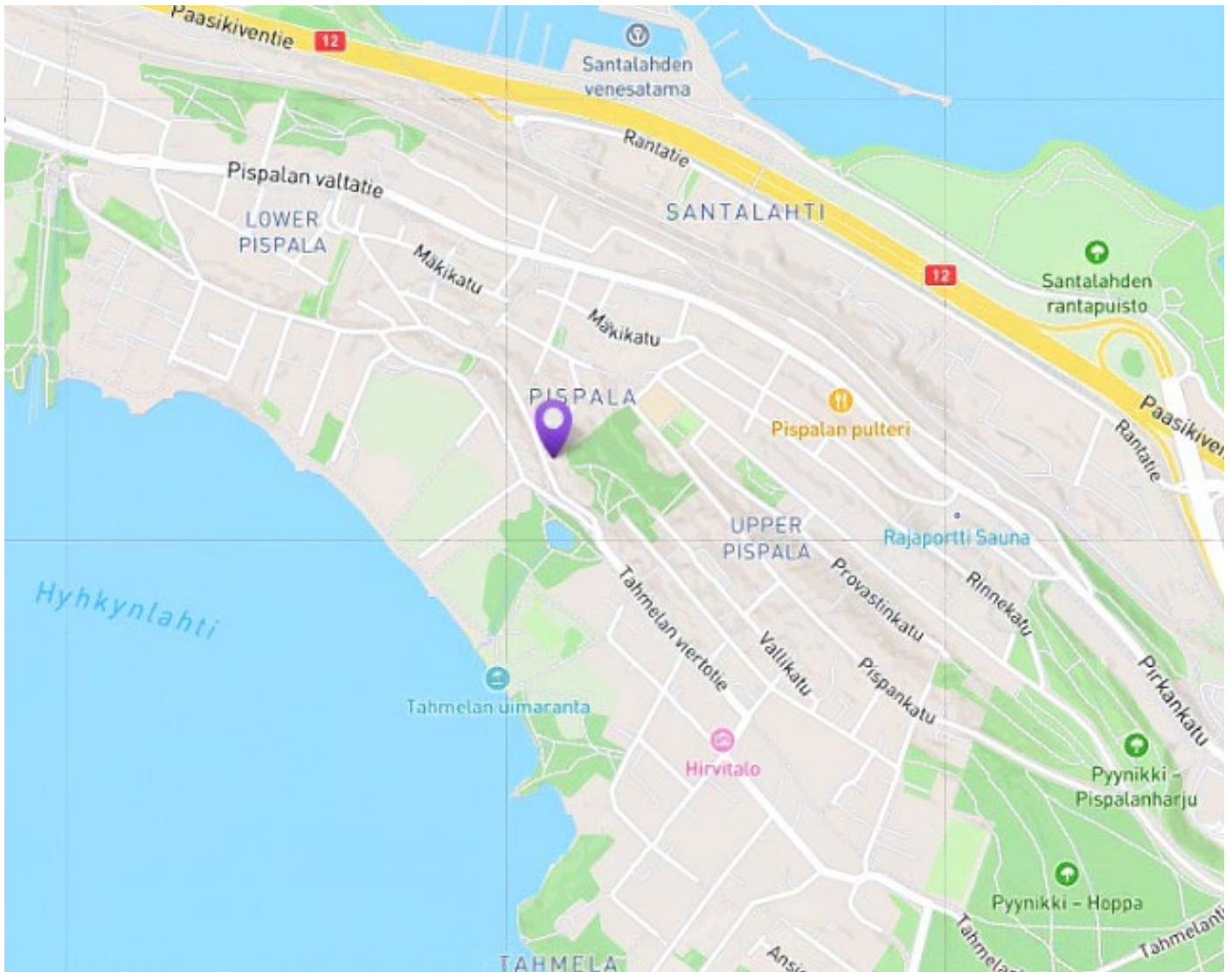
## HUONEISTOLUETTELO

Pidätämme oikeuden muutoksiin.

HUONEISTONUMERO	HUONEISTOTYYPPI	PINTA-ALA	KERROS
Kannaksenkatu 2 A 1	3h+k+s	72.00 m <sup>2</sup>	1
Kannaksenkatu 2 A 2	2h+k+s	57.00 m <sup>2</sup>	1
Kannaksenkatu 2 A 3	4h+k+s	89.00 m <sup>2</sup>	1
Kannaksenkatu 2 A 4	4h+k+s	89.00 m <sup>2</sup>	2
Kannaksenkatu 2 A 5	2h+k+s	57.00 m <sup>2</sup>	2
Kannaksenkatu 2 A 6	3h+k+s	72.00 m <sup>2</sup>	2

# TA-Asumisoikeus Oy

## Kannaksenkatu 2, Tampere









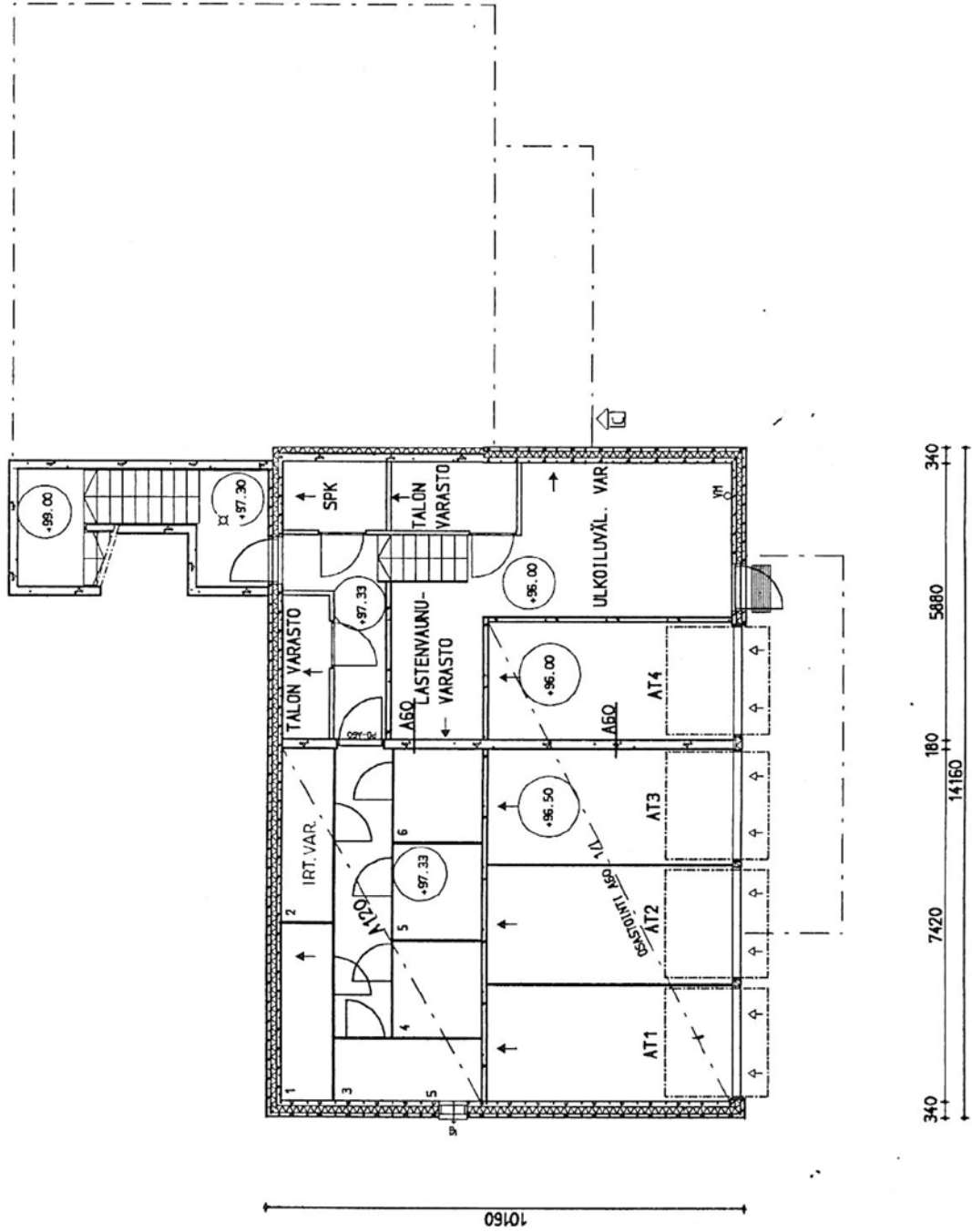
# TA-Asumisoikeus Oy Kannaksenkatu 2, Tampere

## KERROSPOHJAT

Pidätämme oikeuden muutoksiin.

TA-ASUMISOIKEUS OY / KANNAKSENKATU 2  
33250 TAMPERE

Pohjapiirustus; kellarikerros  
Alustava 8.1.1998



# TA-Asumisoikeus Oy Kannaksenkatu 2, Tampere

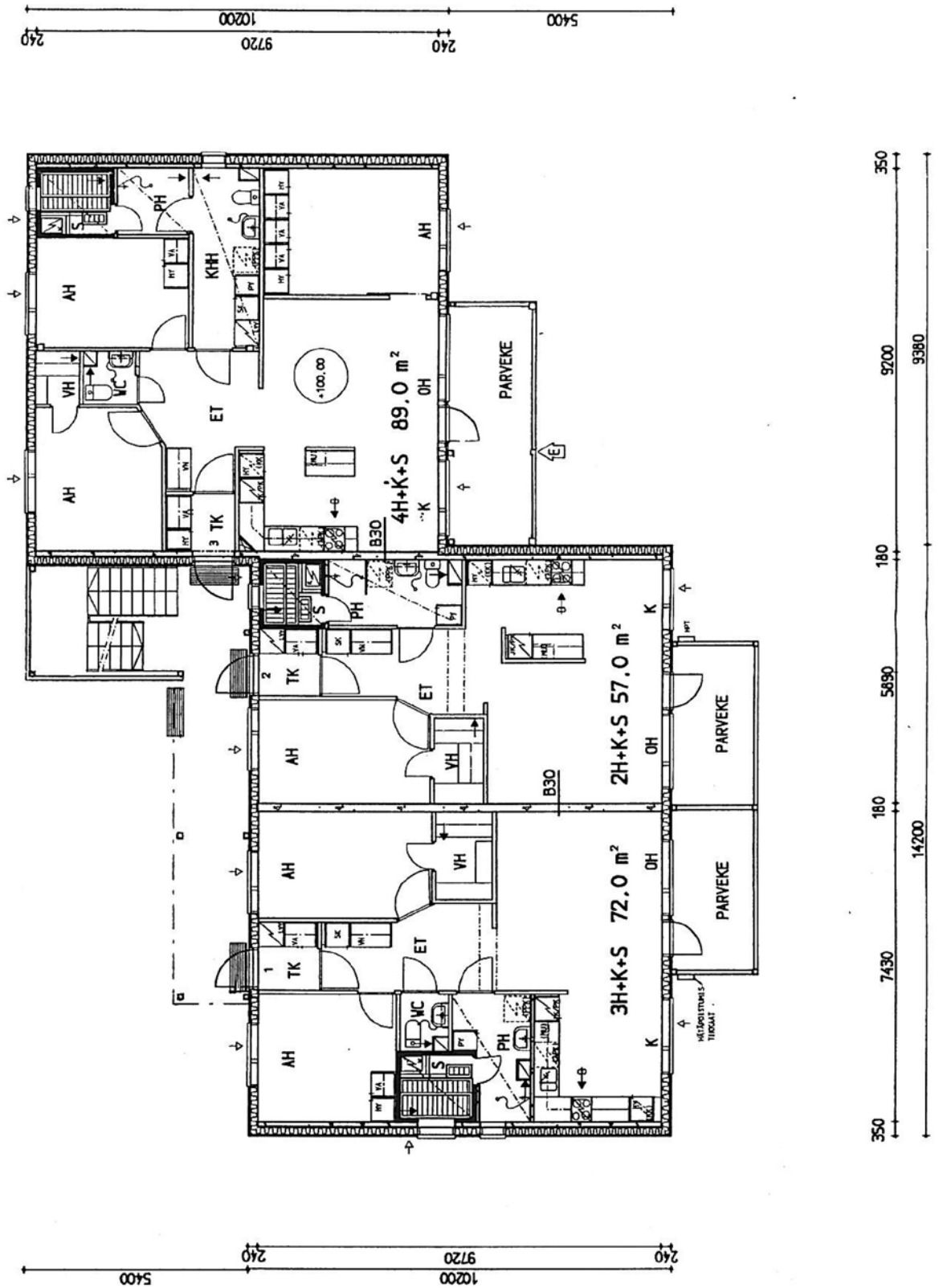
## KERROSPOHJAT

Pidätämme oikeuden muutoksiin.

**TA-ASUMISOIKEUS OY / KANNAKSENKATU 2  
33250 TAMPERE**

**Pohjapiirustus, I kerros**

**Alustava 8.1.1998**



# TA-Asumisoikeus Oy Kannaksenkatu 2, Tampere

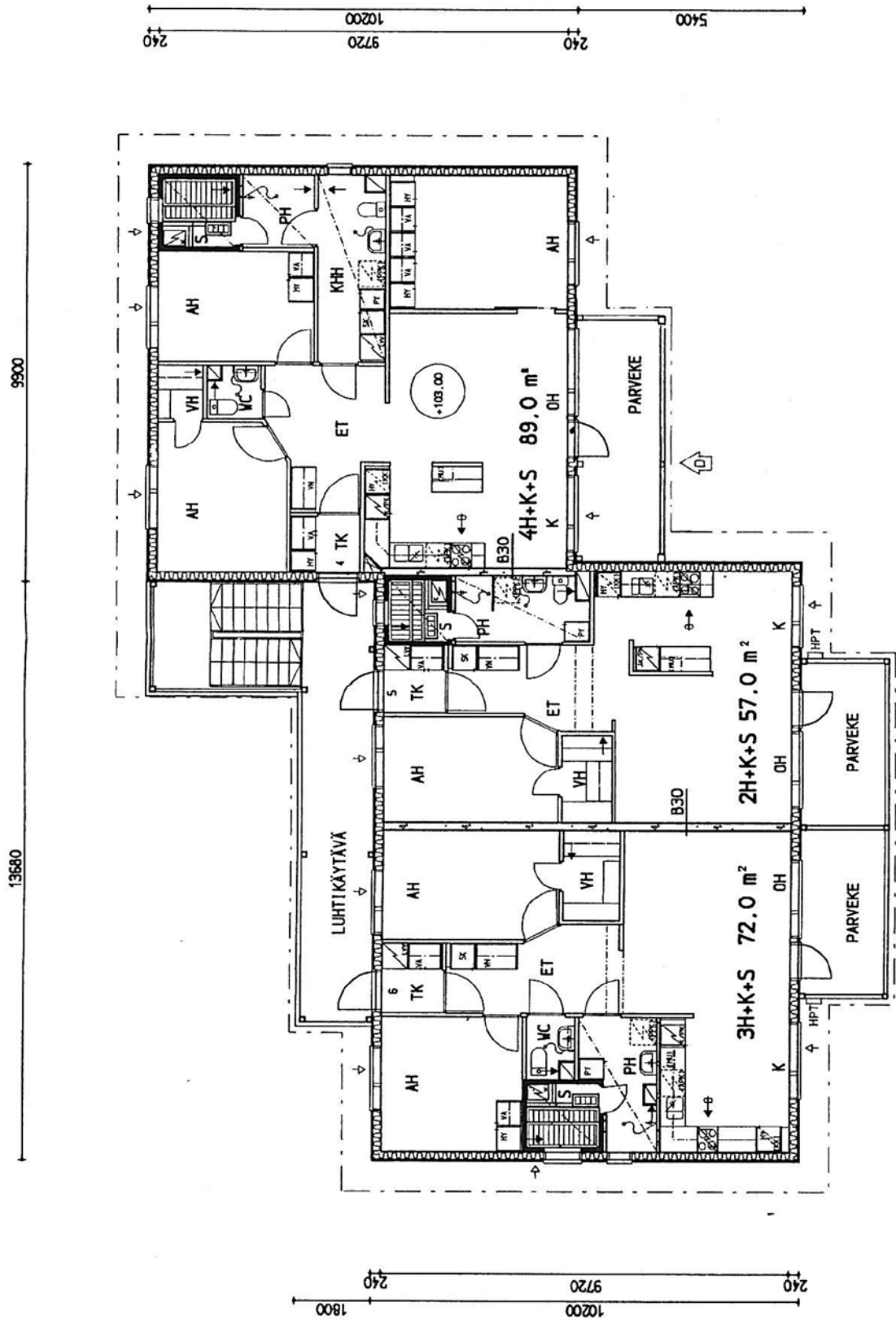
## KERROSPOHJAT

Pidätämme oikeuden muutoksiin.

**TA-ASUMISOIKEUS OY / KANNAKSENKATU 2  
33250 TAMPERE**

Pohjapiirustus, II kerros

Alustava 8.1.1998



# TA-Asumisoikeus Oy

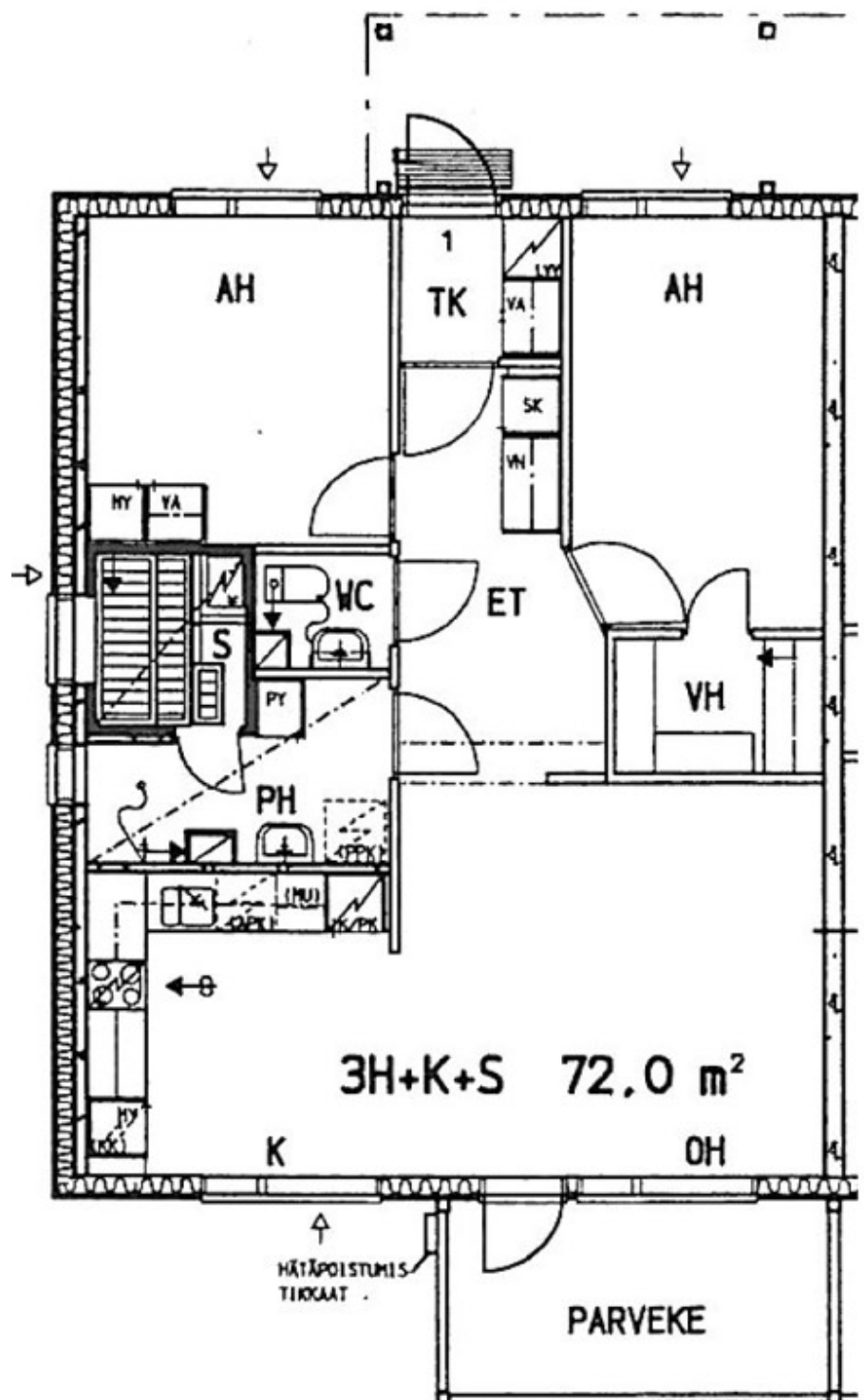
## Kannaksenkatu 2, Tampere

### POHJAKUVA

Pidätämme oikeuden muutoksiin.

**3h+k+s**  
**72 m<sup>2</sup>**

A1 1. krs



# TA-Asumisoikeus Oy

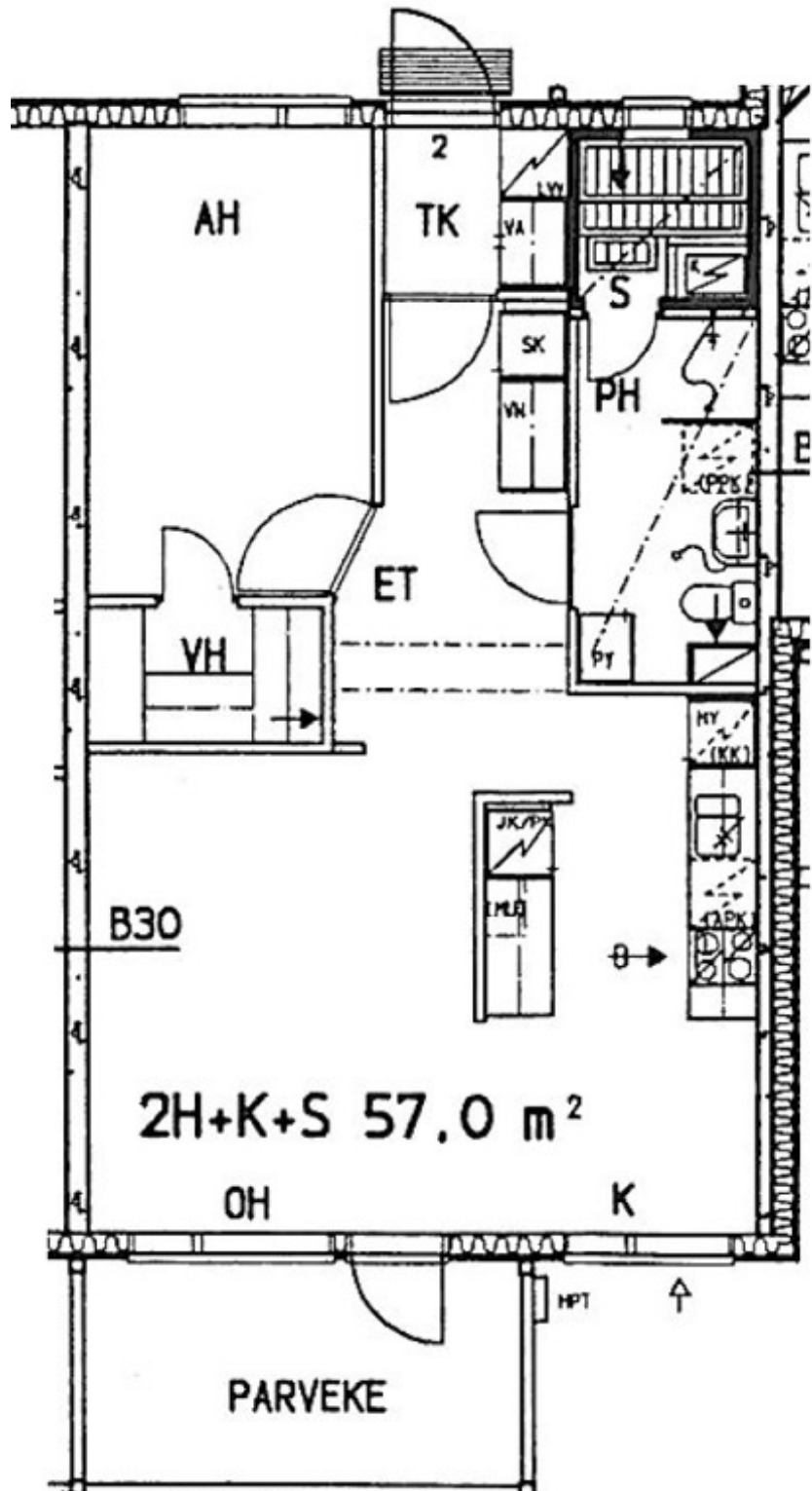
## Kannaksenkatu 2, Tampere

### POHJAKUVA

Pidätämme oikeuden muutoksiin.

**2h+k+s**  
**57 m<sup>2</sup>**

A2 1. krs



# TA-Asumisoikeus Oy

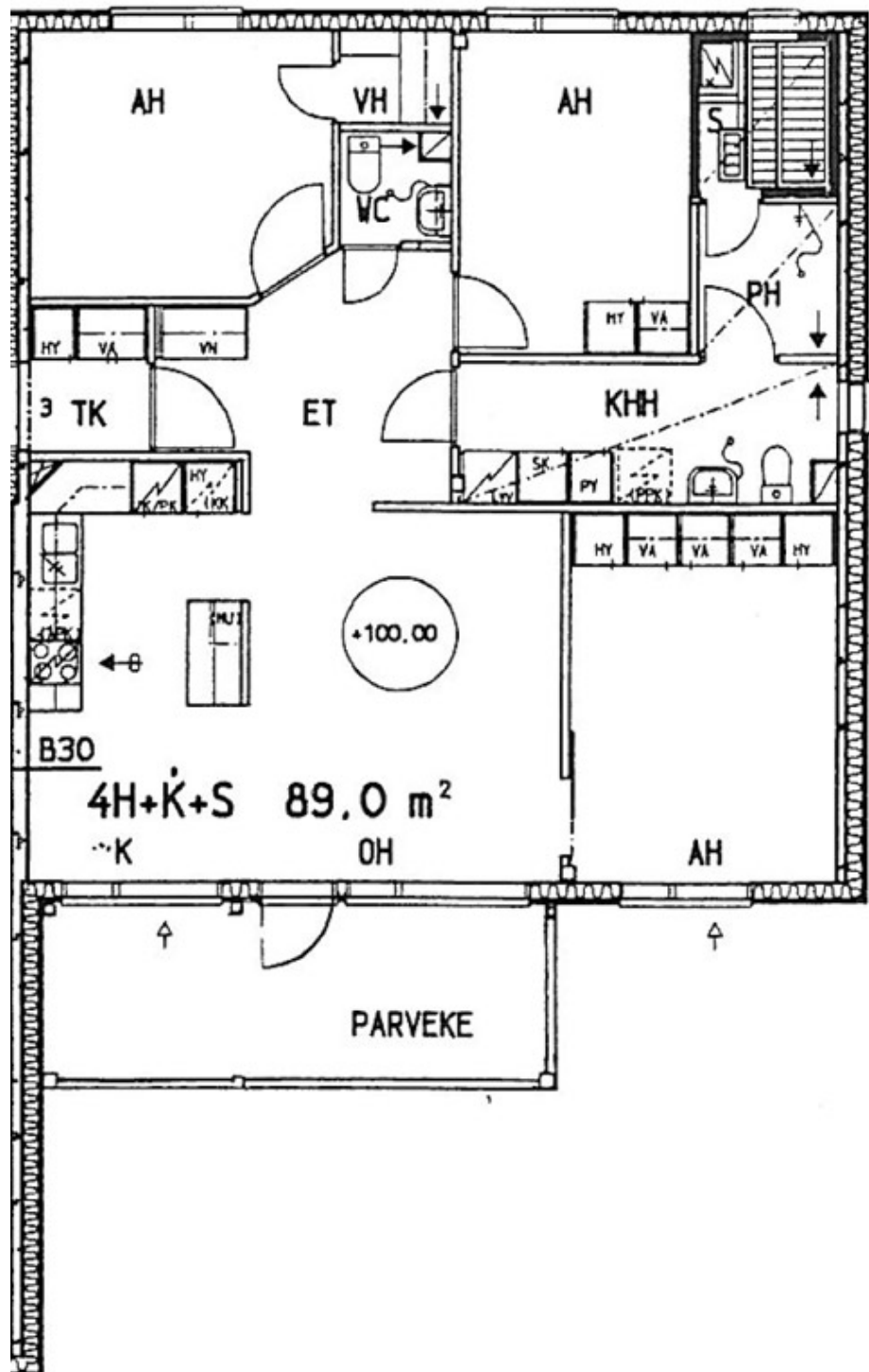
## Kannaksenkatu 2, Tampere

### POHJAKUVA

Pidätämme oikeuden muutoksiin.

**4h+k+s**  
**89 m<sup>2</sup>**

A3 1. krs



# TA-Asumisoikeus Oy

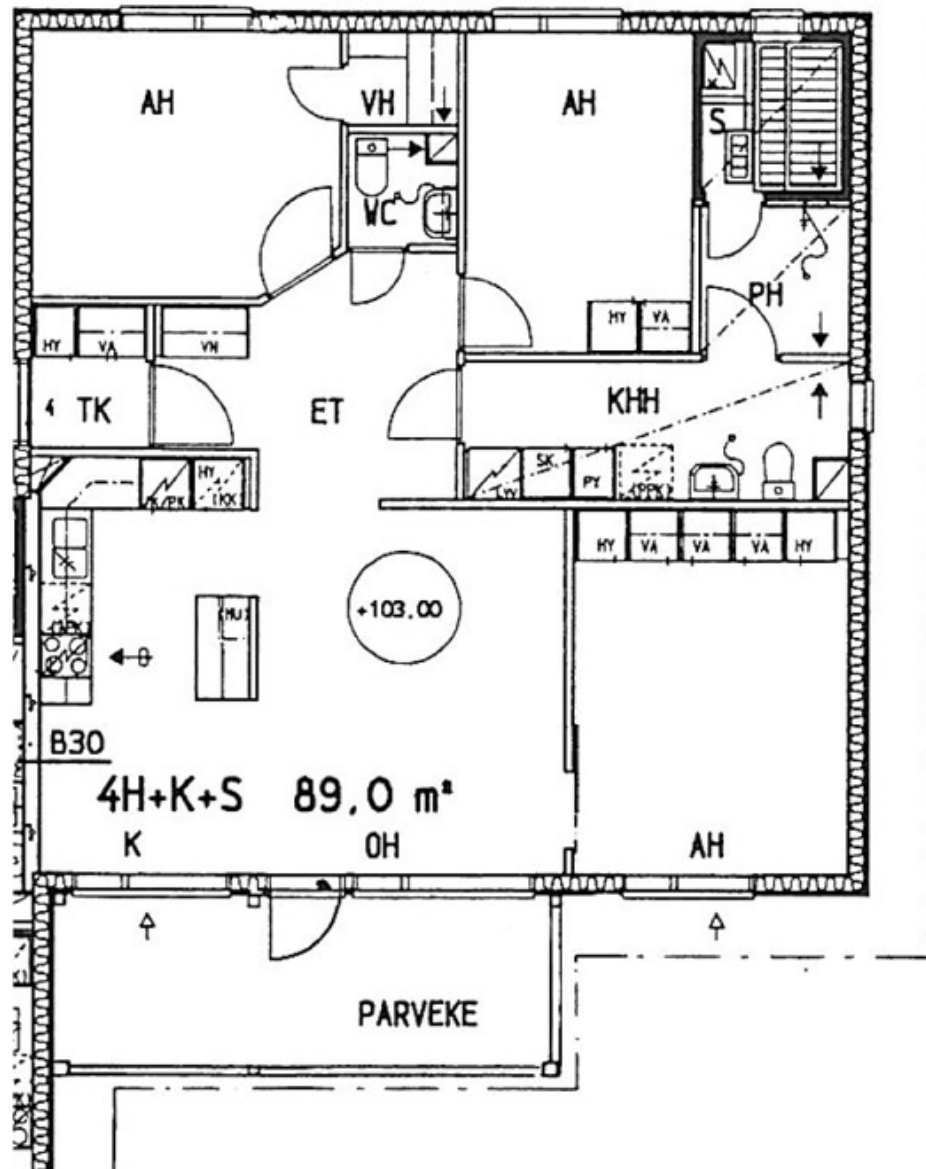
## Kannaksenkatu 2, Tampere

### POHJAKUVA

Pidätämme oikeuden muutoksiin.

**4h+k+s**  
**89 m<sup>2</sup>**

A4 2. krs



# TA-Asumisoikeus Oy

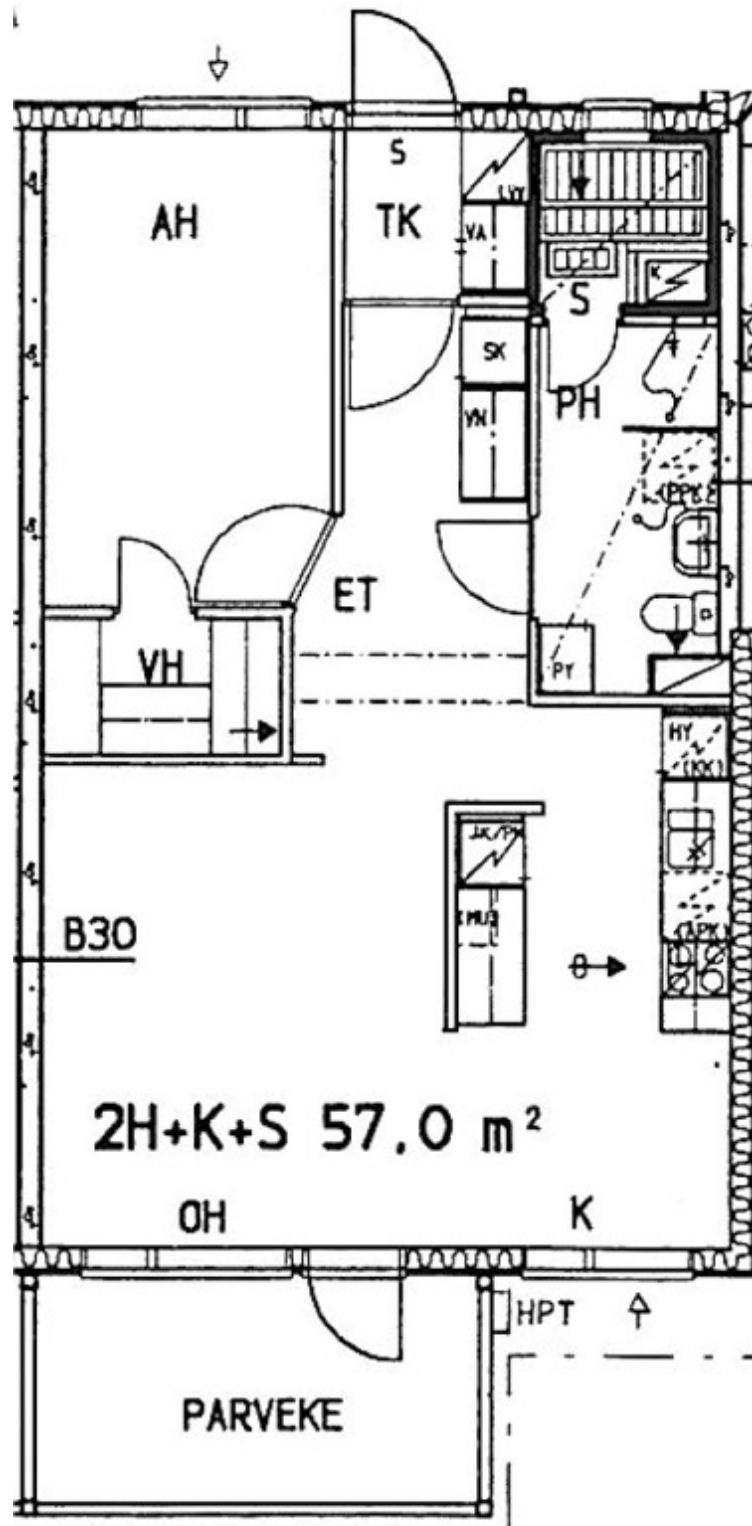
## Kannaksenkatu 2, Tampere

### POHJAKUVA

Pidätämme oikeuden muutoksiin.

**2h+k+s**  
**57 m<sup>2</sup>**

A5 2. krs





# TA-Asumisoikeus Oy / Kannaksenkatu 2, Tampere

RAKENNUSTAPASELOSTUS 14.1.1998

## YLEISTÄ

Tontille rakennetaan kaksikerroksinen osakellarillinen pienkerrostalo, jossa on yhteensä 6 asuntoa.

## RAKENTEET

Perustukset ja alapohja ovat betonirakenteisia. Yläpohjassa on puiset kattoristikot ja lämmöneristeenä on puhallusvilla. Huoneistojen väliset seinät ovat betonirakenteisia. Ulkoseinät ovat puu-/betonielementtirakenteisia.

## JULKISIVUT

Asuinkerrosten julkisivut ovat puuverhoiltuja, kellarikerroksen julkisivut ovat betonia.

## VÄLISEINÄT

Huoneistojen kevyet väliseinät ovat puu- tai metallirunkoisia kipsilevyseinä.

## VESIKATTO

Vesikatteena on muovipinnoitettu pelti.

## IKKUNAT JA OVET

Asuntojen ikkunat ovat tehdasvalmisteisia; 3-lasisia, vakiotyypisiä, sisäänaukeavia puuikkunoita. Huoneistojen ulko-ovet ovat puurakenteisia ja lämpöeristettyjä. Parvekeovet ovat yksinkertaisia ulosaukeavia ikkunaovia, joiden ulkopuoliset osat polttomaalattua alumiinia tai kokomuovia. Asuntojen sisäovet ovat maalattuja, huullettuja laakaovia. Saunojen ovet ovat puurakenteisia lasiovia. Autotallien ovet ovat teräsrunkoisia, lämpöeristettyjä, muovipinnoitettulla profiilipellillä päällystettyjä vakiovalmisteisia, käsikäyttöisiä nosto-ovia.

## SEINÄPINNOITTEET

Asuinhuoneiden seinäpinnat ovat maalipintaisia. Keittiöissä alaja yläkaappien väli, pesuhuoneiden seinät sekä erillisten WC/kodinhoitohuoneiden pesuaitaiden taustat ovat laatoitettuja. Löylyhuoneiden seinät paneloidaan.

## KATOT

Asuinhuoneissa levy katot maalataan tai ruiskutasoitetaan. Pesuhuoneiden ja löylyhuoneiden katot paneloidaan.

## LATTIAPÄÄLLYSTEET

Kaikissa asuinhuoneissa on muovimatto. Saunojen, pesuhuoneiden, WC-/kodinhoitohuonetilojen sekä erillisten WC-tilojen lattiat päällystetään kostean tilan muovimatolla.

## KALUSTEET

Keittiökaluusteet ja muut kiintokalusteet ovat valkoisia, tehdasvalmisteisia kiintokalusteita. Eteistiloissa on avonaiset naulakkokomerot. Pesupöytätasot ovat ruostumatonta terästä ja kahdella altaalla varustettuja. Työpöytätasot ovat laminaattipintaiset. Asunnoissa on pyykkikaappi varustettuna muovipinnoituilla pyykkikoreilla.

## LAITTEET JA KONEET

Keittiöissä on 4-levyiset valkoiset vakioliedet, liesituuletin sekä tilavaraus astianpesukoneelle. Asunnoissa on kylmäkalusteena korkea jää-pakastinkaappiyhdistelmä n. 330 l sekä tilavaraus toiselle kylmälaitteelle. Pesuhuoneissa (2h+k+s), erillisissä WC:issä (3h+k+s), WC-/kodinhoitohuoneissa (4h+k+s) on valaisimella varustettu peilikaappi. Pesuhuoneissa (3h+k+s) ja erillisissä WC:issä (4h+k+s) on peili lasihyllyllä. Pesu-/kodinhoitohuoneissa on vesi- ja sähköliitännät pyykinpesukoneelle sekä tilavaraus kuivausrummulle. Saunoissa on sähkökiukaat.

## SÄILYTYSTILAT JA AUTOPAIKOITUS

Jokaisella asunnolla on lämmin varastotila kellarikerroksessa. Kellarikerroksessa on neljä lämmintä autotallia ja ulkona on kaksi sähkölämmityspistokkeella varustettua autopaikkaa.

## KONETEKNISET TYÖT

Rakennus liitetään kunnan vesi- ja viemäriverkostoon sekä sähköverkkoon. Asunnoissa on sähköllä toimiva varaava lattia-lämmitys ja sähköpatterit. Asunnot varustetaan koneellisella poistoilmatuuletuksella. Sähköasennukset sisältävät tavanomaisen määrän valaistus-, pistorasia- ja kytkinpisteitä sekä antenni- ja puhelinrasioita. Talossa on satelliitti-TV-antennijärjestelmä.

## HUOMAUTUS

Tämä selitys on lyhennelmä rakennus- ja maalaustyöselityksestä. Tässä esitteessä olevat tiedot perustuvat laatimisajankohdan tammikuun 1998 suunnitelmiin. Oikeudet esitteessä olevien tietojen muuttamiseen pidätetään.



**TA-YHTIÖT**  
**Asiakaspalvelukeskus**  
Puh. 045 7734 3777  
info@ta.fi



ESPOO | HELSINKI | HÄMEENLINNA | JYVÄSKYLÄ | KUOPIO | LAHTI | OULU | TAMPERE | TURKU